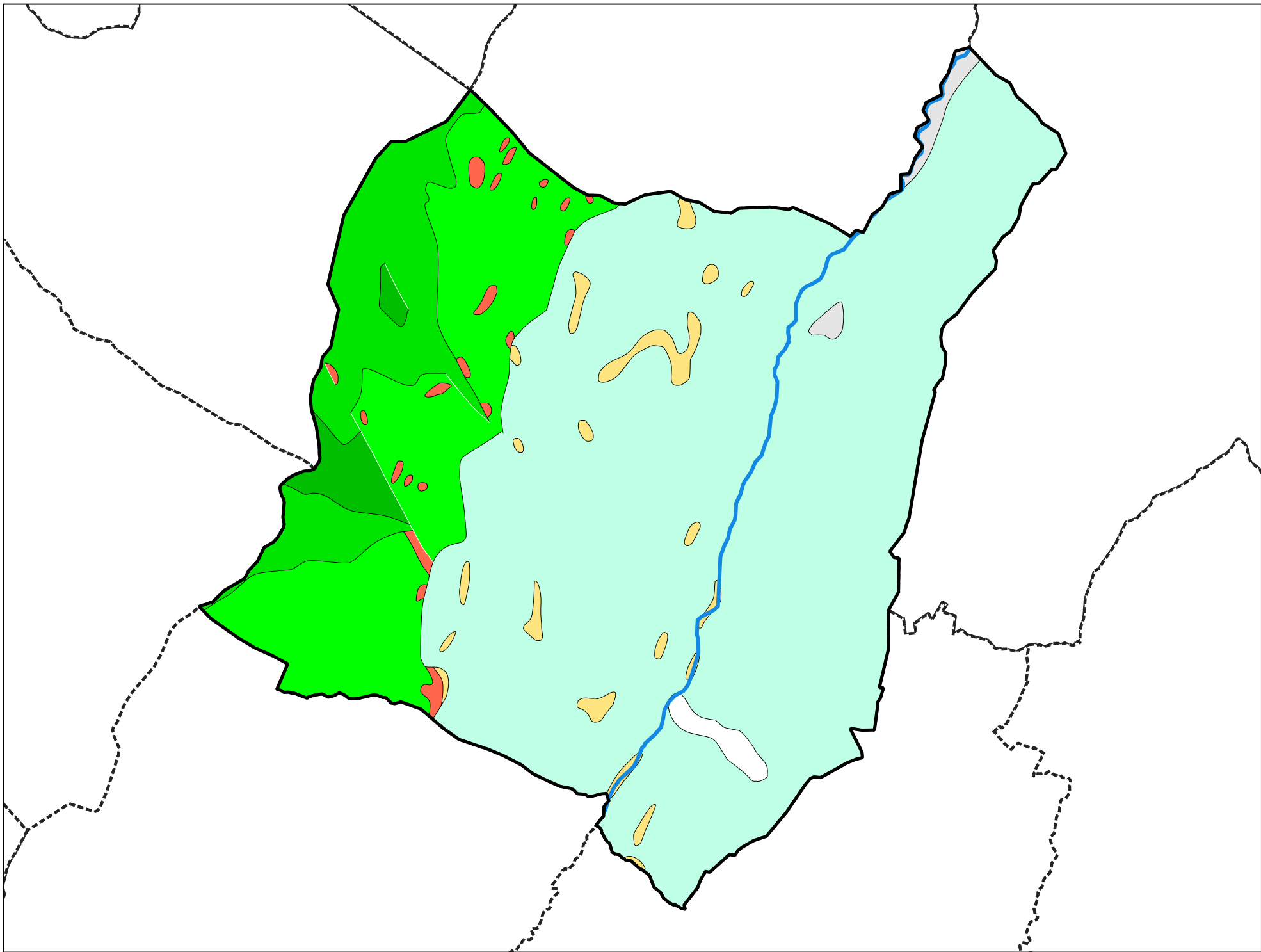


# Carte géologique des sols de la commune de La Muraz



## Légende de la carte géologique de la commune de La Muraz

SM, Glissements de terrain indifférenciés (terrains glissés en masse ou en coulées, stabilisés) - 10

Gy, Dépôts glaciaires (moraines) anciens (argiles, sables, galets, cailloux, blocs), localement à argiles dominantes - Würm à post-Würm - 35

GLyAs, Dépôts glacio-lacustres würmiens, faciès de fond : argiles et silts lités - Würm - 44

g1-2(1), Molasse rouge d'eau douce et lacustre, calcaires lacustres - Rupélien sup. à Chattien - 66

eS, Grès sidérolithiques (poches karstiques) et couches calcaires à Microcodium - Eocène inf. à moy. - 83

n3-5U, Calcaires massifs urgoniens (à rudistes, polypieds) - Hauterivien sup. à Barrémien inf. (voire Bédoulien p.p.) - 153

n3(1), Marnes (sombres), calcaires plaquetés, calcaires pseudo-noduleux, calcaires spathiques roux glauconieux, "Marnes d'Hauterive", "Pierre jaune de Neuchâtel" et "Calcaires urgoniens inférieurs ("Urgonien inférieur" auct.) - Hauterivien - 154

n2(3), Marnes d'Arzier et calcaire roux - Valanginien - 155