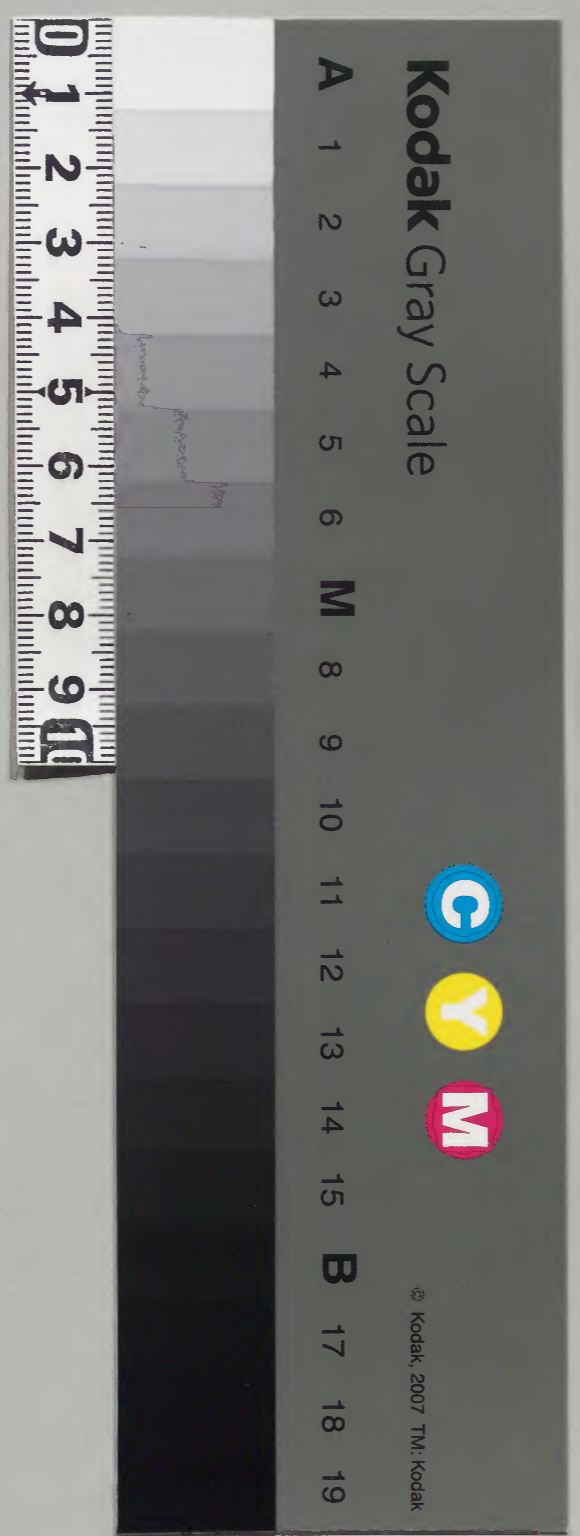


續武家補任

百五拾

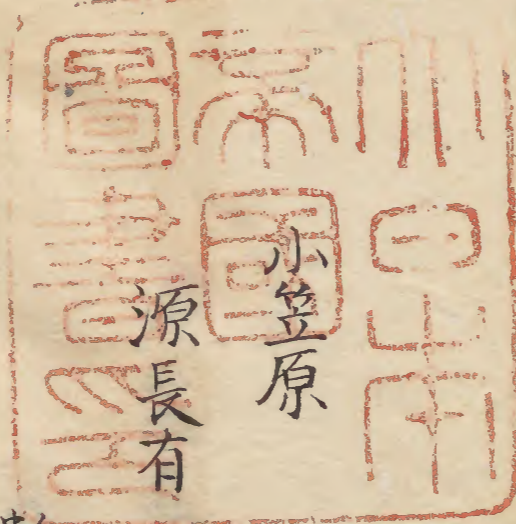
内閣文庫	
番號	和 28485
冊數	188 (151)
函號	151 321

内閣文庫		和書
二八四八	二八四八	類
二八四八	二八四八	冊
二八四八	二八四八	架



五拾五ノ下

朽木文庫



數馬長儀第一男

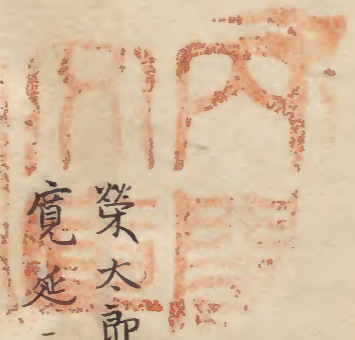
母平八長賢養女

寶曆七年十一月十二日家督

天明元年十一月二十八日中奧御小姓

同三年六月二日但馬守從五位下

同七年十一月十八日丹後守



榮太郎 玄蕃
寛延三年生



Faint vertical text on the right page, including a date: 同三年六月二十日

土屋

源業直

富三郎
實曆二年生

丹後守應直第二男

母石川備中守源總為女

安永二年四月八日家督

天明元年十一月二十八日中興御小姓

同三年六月二日備前守從五位下

同八年六月十九日山城守

同八年六月十八日

同九年六月廿二日

天保五年十一月廿二日

享保二年四月廿日

母百以爾中

丹野子

源直基

小田切

源直年

鐵之即 喜兵衛
享保三年生

喜兵衛直基 第一男

母永井丹波守大江尚方女

寶曆九年六月三日家督

明和二年十二月二十四日西城御書院番

安永六年正月十一日御使番

同二年十二月十八日布衣

同八年二月二十日小普請組支配

天明元年五月二十六日駿府町奉行

同三年四月十九日大坂町奉行

同五年六月二十二日從五位下土佐守

同五年七月五日合新墾田為三千石

寛政四年正月十八日所奉行

土屋

源恭直

健次郎
明和五年生

相模守壽直養為子

實能登守篤直第二男母家女

安永六年九月十三日襲封

天明三年十二月十八日從五位下能登守

同七年三月十二日葵者番

寛政二年五月十二日卒年二十三

同治六年十一月十五日

同治六年十一月十五日

同治六年十一月十五日

同治六年十一月十五日

同治六年十一月十五日

同治六年十一月十五日

同治六年十一月十五日

土岐

源定吉

正吉
明和三年生

伊豫守頼寛養為子

實美濃守定經第三男母家女

天明二年十二月二十九日龍封

同三年十二月十八日美濃守從五位下

同六年九月二十日卒年二十一

同六年八月二十日奉

同二十二年十二月十八日

天保二年十二月二十日

寶曆六年十月五日

天明三年十一月

源文吉

天明三年

水野

源勝剛

雁鳥之丞・藤十郎
寶曆十年生

日向守勝起養為子

實中川修理大夫源久貞第三男母家女

天明三年六月七日襲封

同年十二月十八日從五位下日向守

同平十二年十一月十八日封五位下

天保三年六月廿七日封

實對馬守信榮第二男母家女

日向守信榮養為子

織田

寛保元年生

織田

平信憑

初信昌 萬五郎 大學
寛保元年生

山城守信舊養為子

實對馬守信榮第二男母家女

天明三年七月二日龍衣封

同年十二月十八日出雲守從五位下

同四年五月廿七日封

寛政五年三月廿七日封

同平十二年十月廿八日出雲守

天竺三年十月廿一日

寶曆九年十月廿一日

山越守

平治

寶曆九年十月廿一日

渡邊

源豪綱

金弥
寶曆九年生

丹後守伊細養為子

實豐前守信綱第三男母家女

天明三年四月十八日龍衣封

同年十二月十八日越中守從五位下

同四年五月十一日駿河守

寬政五年三月二十日卒年三十五

寛政五年三月二十一日

同四年五月十一日

同三年十二月十八日

天明二年四月十八日

寶豐商會計帳簿

丹波守

藤原

寶豐

山内

藤原豊泰

鑿次郎 帶刀
明和二年生

遠江守豊産養為子

實松平土佐守豊敷第五男母家女

天明三年五月二十一日襲封

同年十二月十八日根津守從五位下

同奉 十二月十八日 御筆 長御五位下

天保三年正月二十一日 御筆

寶曆三年十一月廿五日 御筆

文政三年正月廿五日 御筆

藤原長寬

政之助
明和元年生

伊東

藤原長寬

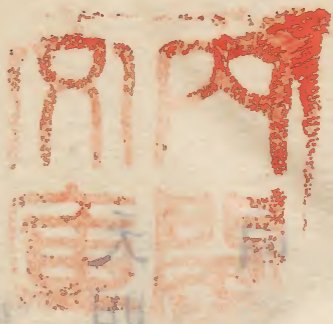
政之助
明和元年生

伊豆守長詮第一男

母五嶋淡路守源盛道女 七男母持源氏

安永七年閏七月二十四日 籠封

天明三年十二月十八日 播磨守從五位下



同三年十月二十日

同三年十一月十八日

同三年十一月四日

寶曆元年十月廿五日

寶曆元年十月廿五日

寶曆元年十月廿五日

前田

菅原利見

豐平 右近
明和元年生

大和守利尚第二男

母板倉周防守源勝澄女

天明二年五月九日襲封

同三年十二月十八日從五位下右近將監

同六年二月二十二日大和守

同年九月十七日卒年二十三

同平 八月 十一日 源氏保

同六年 二月 二十日 源氏保

同三年 十二月 十八日 源氏保

天保二年 正月 山日 源氏保

母妹余同好 源氏保

大味 源氏保

源氏保 豐平 小五

有馬

源氏保

初忠義 直次郎 寶曆十二年生

兵庫頭氏恕養為子

實牧野駿河守源忠寬第一男

母大岡出雲守藤原忠光女

天明三年 十二月 十八日 襲封

同年 十二月 十八日 備後守從五位下

同七年 六月 十九日 能登守

寛政二年七月二十九日卒年二十九

同二年十二月十八日卒年三十一

天明三年二月十八日卒年三十二

母大出出雲守藤原信成女

實父信成前守源誠信第二男

大和守源誠信第二男

源長守

實父信成前守源誠信第二男

稻垣

源長守

英之助
明和四年生

根津守長以養食為子

實對馬守昭央第二男

母松浦肥前守源誠信女

天明三年十二月十八日信濃守從五位下

同四年五月十七日卒年十八

土丹

源利制

鐵藏
明和五年生

山城守利徳第一男

母松平五郎左衛門源直女

天明三年十二月十八日從五位下兵庫頭

同七年十二月十六日襲封

寛政六年三月三日卒年二十七

六御

藤原政泰

初政武 尚三郎
明和元年生

兵庫頭政林第四男

母家女

天明三年十二月十八日從五位下依渡守

同五年三月十日襲封

同十年十一月十八日

天明九年十二月

寛政六年三月二十一日
同十年十二月十六日
天明三年十二月十八日
母家女
山本平兵衛
肥後守

同五年三月十日

天保三年十二月十八日

母

其

藤原正温

安永二年生

竹本

藤原正温

孝三郎 九八郎
安永二年生

越前守正章第一男

母鈴木肥後守穂積利祐女

明和五年十月五日家督

同六年二月二十三日御小納戸

同年十二月十八日布衣

天明元年十二月二十八日御小性

同三年十二月十八日大膳亮從五位下

同八年三月二十一日辭

同年同月二十二日下總守

寬政九年七月二十五日致仕號崑山

母錢木州外...

娘浦...

藤原義行

初氏房 三藏

佐野

藤原義行

初氏房 三藏 兵庫 龜五郎
寶曆七年生

兵庫頭德行養子

實植村出羽守源家道第三男母遠山氏

安永二年四月八日家督

天明元年四月二十五日御小納戸

同年十一月二十八日御小姓

同三年十二月十八日從五位下兵庫頭

同六年十月 肥前守

寛政九年六月十日 小普請組支配

同十年十二月十日 西城御小姓組番頭

安永五年四月八日 御小普請組

寶曆七年十月廿七日 御小普請組

安永五年十月廿七日 御小普請組

寶曆七年十月廿七日 御小普請組

松下

源正邑

九十郎

寶曆七年生

藏人統指養為子

實市岡左大夫源正峯 第二男

母岩本内膳正源正房

安永五年十二月十九日 御小普請組

同六年十一月十九日 御小納戸

同年十二月十八日 布衣

天明元年十一月二十八日御小姓

同三年二月七日西城御小姓

同五年十二月十八日從五位下伊賀守

同五年九月十六日卒年二十九

寶曆十一年

寶曆十一年

寶曆十一年

寶曆十一年

細井

藤原正房

富之丞
寶曆十二年生

金右衛門正利養為子

實牧野遠江守源康滿第五男母家女

安永六年十二月十二日家督

天明元年四月二十一日御小納戸

同三年十一月二十八日御小姓

同三年二月七日西城御小姓

同三年三月十八日出雲守從五位下

同四年六月二十六日御小姓

同五年同月同日豊前守

同八年四月五日御小納戸

寛政五年七月二十五日御小姓

同九年六月十日御徒頭

藏五郎

寛政十二年

牧野

源宣成

虎次郎

明和元年生

豊前守惟成第五男

母高橋氏



天明三年九月十六日齧封

同年十二月十八日從五位下依渡守



同 年 之 月 十 八 日

同 年 十 六 月 十 八 日

同 年 十 六 月 十 八 日

同 年 十 六 月 十 八 日

