

24. 蒸 發 量 (箱 外)

	一月	二月	三月	四月	五月	六月	七月	八月	九月	十月	十一月	十二月	年
總 量	44.2	65.7	87.8	256.3	254.6	322.2	206.5	162.4	177.1	138.8	84.3	41.8	1841.7
平 均	1.4	2.3	2.8	8.5	8.2	10.7	6.7	5.2	5.9	4.5	2.8	1.3	5.0
最 大	2.4 2	4.5 13	6.7 28	16.3 24	20.5 8	24.0 19	9.8 4	8.1 7	9.4 29	10.3 1	6.3 15	2.4 10.21	24.0 19.VI

25. 天 氣 日 數

	一月	二月	三月	四月	五月	六月	七月	八月	九月	十月	十一月	十二月	年
降水 { ≥ 0.1 1	4 2	2 1	10 7	3 1	11 9	10 5	16 14	6 4	9 8	9 8	4 1	10 5	94 65
霧	8	2	9	—	—	—	—	—	—	1	1	9	30
雷	—	—	1	—	1	—	—	—	—	—	—	—	2
電	—	—	—	—	—	5	4	2	6	4	—	—	21
霧	—	—	1	—	1	—	—	5	1	—	—	—	8
晴天	14	18	14	10	6	7	3	9	11	9	15	16	132
曇	2	1	7	5	6	5	14	5	4	5	2	1	57
不	7	3	2	1	2	1	4	1	—	3	1	2	27
暴	4	3	3	7	17	13	4	1	2	15	13	12	94
黃	—	—	—	—	—	—	—	—	—	—	—	—	—
霜	14	17	12	7	1	—	—	—	—	12	17	23	103
最低 < 0.1°	22	21	9	—	—	—	—	—	—	—	3	22	77
最低 < 0°	30	28	23	4	—	—	—	—	—	5	18	31	139
平均 < 0°	27	25	16	1	—	—	—	—	—	—	8	29	106
最高 < 0°	22	16	8	—	—	—	—	—	—	—	2	20	68
最低 ≥ 25°	—	—	—	—	—	1	3	—	—	—	—	—	4
平均 ≥ 25°	—	—	—	—	—	4	19	6	—	—	—	—	29
最高 ≥ 25°	—	—	—	2	6	25	30	28	21	3	—	—	115
平均 ≥ 30°	—	—	—	—	—	—	—	—	—	—	—	—	—
最高 ≥ 30°	—	—	—	—	—	13	15	9	—	—	—	—	37
最高 ≥ 35°	—	—	—	—	—	—	—	—	—	—	—	—	—
凍	—	—	—	—	—	—	—	—	—	—	—	—	—
霧	—	—	—	—	—	—	—	—	—	—	—	—	—
雨	—	—	—	—	—	—	—	—	—	—	—	—	—
冰	—	—	—	—	—	—	—	—	—	—	—	—	—
水	—	—	—	—	—	—	—	—	—	—	—	—	—
積	7	2	11	—	—	—	—	—	—	—	—	1	1
雪	—	—	—	—	—	—	—	—	—	—	—	—	—
日量 ≥ 30	—	—	—	—	—	—	5	1	—	1	—	—	7
日量 < 0.1	3	—	1	4	3	6	—	2	—	1	1	—	21
八時間量 ≥ 10	—	—	—	—	—	—	—	—	—	—	—	—	—

VII. 開 原

氣 溫	平 均	5.9
	最 高	35.3
濕 度	最 低	(-) 33.8
	平 均	72
風	最 小	20
	平 均 速 度	3.4
降 水	最 大 速 度	18.5
	平 均 方 向	南 5° 西
日 照	總 量	557.5
	最 大 日 量	44.7
天 氣 日 數	總 時 數	2734.2
	百 分 率	62
天 氣 日 數	降 水	107
	霜	117
	雪	39
	霰	1
	雹	2
	雷	6
	霧	13
	晴	87
	曇	94
	不 暴 黃 地	23
風 砂	42	
震	11	
	0	

1. 氣 壓

	一月	二月	三月	四月	五月	六月	七月	八月	九月	十月	十一月	十二月	年
六時	61.0	60.6	58.4	53.9	49.1	46.4	45.6	47.4	51.6	54.7	57.7	60.5	53.9
十四時	60.8	60.5	57.8	53.3	48.2	45.4	45.1	47.0	51.2	54.5	57.2	60.2	53.4
二十二時	61.4	60.6	58.4	53.4	48.6	46.1	45.3	47.4	51.7	55.2	58.2	60.5	53.9
平均	61.1	60.5	58.2	53.5	48.7	46.0	45.3	47.3	51.5	54.8	57.7	60.4	53.7
最高	67.3 ¹	71.5 ²	65.4 ²³	63.7 ²	59.5 ¹	52.5 ²	49.7 ²⁴	54.5 ²⁴	57.8 ²¹	63.0 ²²	74.5 ²⁸	71.1 ⁶	74.5 ^{28 XI}
最低	52.3 ¹⁰	51.3 ²⁴	48.4 ³⁰	38.0 ²⁷	39.8 ³	37.8 ²⁴	35.0 ²¹	35.2 ¹⁷	42.2 ¹	39.3 ²	39.5 ¹³	47.1 ²⁰	35.0 ^{21 VII}

2. 氣 温

	一月	二月	三月	四月	五月	六月	七月	八月	九月	十月	十一月	十二月	年
六時	-18.1	-16.0	-6.6	4.2	7.8	15.9	21.0	16.4	10.9	4.4	-3.0	-16.3	1.7
十四時	-9.5	-6.0	1.1	15.7	18.0	26.6	26.9	26.4	23.6	12.8	4.9	-8.6	11.0
二十二時	-15.5	-12.2	-3.1	8.7	12.4	19.9	23.2	19.8	14.5	6.9	-1.1	-13.3	5.0
平均	-14.4	-11.4	-2.8	9.5	12.8	20.8	23.7	20.9	16.3	8.0	0.3	-12.7	5.9
最高	-8.4	-5.1	2.2	16.9	20.1	28.4	28.7	27.6	24.5	14.5	6.3	-6.3	12.5
最低	-21.5	-18.0	-8.2	3.0	6.4	14.6	20.1	15.7	10.0	2.7	-4.8	-19.9	0.0
較差	13.1	12.9	10.4	13.9	13.7	13.8	8.6	11.9	14.5	11.7	11.1	13.6	12.4
極高	4.3 ⁶	1.7 ¹⁴	15.5 ²⁸	27.0 ²⁵	29.7 ²⁹	35.3 ⁹	33.1 ²⁵	32.2 ⁷	30.2 ⁹	26.5 ⁵	16.7 ¹⁵	-33.8 ⁴	-33.8 ^{9 VI}
極低	-31.4 ²²	-29.3 ¹⁵	-23.5 ¹⁵	-5.0 ¹¹	-2.2 ¹¹	6.2 ¹⁸	16.0 ²⁹	10.2 ²²	3.3 ¹⁶	-4.2 ³¹	-14.2 ²⁹	33.8 ²⁸	33.8 ^{28 XII}
較差	17.8 ²	10.0 ⁹	18.4 ¹⁵	21.8 ¹⁴	22.3 ¹¹	22.3 ¹⁸	14.2 ⁴	17.5 ¹²	20.4 ²⁰	19.4 ⁵	18.0 ¹⁵	29.6 ²¹	28.6 ^{21 XII}

3. 日々平均気温ノ差

平均	一月	二月	三月	四月	五月	六月	七月	八月	九月	十月	十一月	十二月	年
平均	4.0	3.1	3.2	2.3	2.8	2.2	2.1	1.3	1.1	2.4	3.4	3.2	2.6

4. 日々平均気温ノ昇降回数

昇	回数													合計											
	0°—2°	2°—4°	4°—6°	6°—8°	8°—10°	≥10°	合計	一月	二月	三月	四月	五月	六月		七月	八月	九月	十月	十一月	十二月	年				
上	7	4	7	11	7	9	8	17	16	8	7	6	107	4	3	2	7	7	8	5	3	3	2	44	
下	3	6	3	2	4	2	8	5	3	3	3	2	44	3	6	3	4	2	8	5	3	3	2	44	
昇	3	6	7	4	7	8	7	7	9	10	8	6	82	3	6	3	4	2	8	5	3	3	2	44	
降	4	1	4	2	2	3	—	—	—	1	1	3	21	1	—	—	—	—	—	—	—	—	—	21	
昇	1	1	—	1	2	—	1	—	—	1	—	4	11	1	—	—	—	—	—	—	—	—	—	11	
降	1	1	1	—	—	—	—	—	—	2	2	—	7	1	—	—	—	—	—	—	—	—	—	7	
昇	1	—	—	—	—	—	—	—	—	—	1	—	2	—	—	—	—	—	—	—	—	—	—	2	
降	1	—	—	—	—	—	—	—	—	—	—	—	2	—	—	—	—	—	—	—	—	—	—	2	
昇	13	15	15	9	15	13	16	12	12	17	15	15	167	13	15	15	9	15	13	16	12	12	17	15	167
降	—	—	—	—	—	—	—	—	—	—	—	—	—	—	—	—	—	—	—	—	—	—	—	—	—

重力ノ更正.....- 0.2
海面へノ更正.....+ 8.6

5. 地 面 温 度

	一月	二月	三月	四月	五月	六月	七月	八月	九月	十月	十一月	十二月	年
六時	-12.8	-12.4	-3.5	4.3	8.4	15.7	21.4	18.1	12.2	4.4	-1.8	-12.8	3.4
十四時	-7.7	-3.6	2.6	17.4	20.4	30.5	29.2	32.0	28.5	15.0	5.1	-6.5	13.6
二十二時	-11.4	-9.8	-1.4	7.8	12.3	19.5	23.6	21.3	15.6	6.5	-0.4	-10.7	6.1
平均	-10.6	-8.6	-0.8	9.8	13.7	21.9	24.7	23.8	18.8	8.6	1.0	90.0	7.7
最高	-0.1 ⁶	0.5 ²⁰	14.9 ³¹	25.9 ²³	33.9 ³¹	45.1 ²⁷	35.3 ¹⁴	41.7 ¹³	40.9 ⁹	25.8 ⁷	15.0 ⁴	2.4 ⁴	41.7 ^{13 VIII}
最低	-30.0 ²²	-26.3 ⁷	-11.4 ¹	-1.5 ⁵	2.0 ¹¹	9.5 ¹⁸	17.9 ¹	13.5 ²²	6.5 ¹⁹	-0.5 ²⁹	-10.9 ²⁹	-21.5 ²⁵	-26.3 ^{7 II}
較差	19.9	26.8	36.3	27.4	31.9	32.0	17.4	28.2	34.4	26.3	25.9	23.9	68.0

6. 最 低 地 温

平均	一月	二月	三月	四月	五月	六月	七月	八月	九月	十月	十一月	十二月	年
平均	-23.9	-20.8	-10.7	-1.5	2.4	10.7	18.0	12.9	6.5	-0.7	-8.9	-22.9	-3.2
極	-32.6 ²²	-29.5 ⁸	-24.0 ¹⁵	-11.4 ¹	-8.5 ¹¹	0.5 ¹⁷	14.3 ³⁰	7.3 ²²	0.0 ¹⁹	-8.1 ¹⁵	-17.7 ²⁹	-36.4 ²⁸	-36.4 ^{28 XII}

7. 地 中 温 度

深	温度 (°C)													年									
	0.03	0.1	0.2	0.3	0.5	1.0	2.0	3.0	一月	二月	三月	四月	五月		六月	七月	八月	九月	十月	十一月	十二月		
0.03	—	—	—	—	—	—	—	—	—	—	—	—	—	—	—	—	—	—	—	—	—	—	—
0.1	-9.2	-7.8	-1.6	7.8	12.9	20.4	24.5	23.4	18.5	9.3	1.6	-6.0	7.8										
0.2	-8.0	-7.4	-2.1	5.9	11.6	19.2	23.7	22.7	18.1	9.9	2.5	-4.5	7.6										
0.3	-6.3	-6.2	-2.0	4.0	10.4	17.8	22.4	21.9	17.7	10.6	3.6	-2.6	7.6										
0.5	-5.2	-5.3	-1.9	2.8	9.3	16.7	21.2	21.3	17.6	11.8	5.0	-1.0	7.7										
1.0	-0.2	-2.0	-1.0	-0.1	4.7	11.7	16.3	18.4	16.8	13.3	8.0	3.7	7.5										
2.0	5.1	3.2	2.2	1.8	2.8	6.6	10.3	13.2	14.0	13.2	10.9	8.1	7.6										
3.0	7.7	6.2	4.8	2.7	2.5	4.0	6.4	8.7	10.1	10.3	9.7	9.1	6.9										

8. 水蒸氣張力

Table with 13 columns (months) and 6 rows (time periods: 六時, 十四時, 二十二時, 平均, 最大, 最小, 較差). Values range from 0.3 to 27.0.

9. 濕度

Table with 13 columns (months) and 6 rows (time periods: 六時, 十四時, 二十二時, 平均, 最小). Values range from 49 to 93.

10. 飽差

Table with 13 columns (months) and 6 rows (time periods: 六時, 十四時, 二十二時, 平均, 最大). Values range from 0.2 to 27.3.

11. 風速度

Table with 13 columns (months) and 6 rows (time periods: 六時, 十四時, 二十二時, 二十四時平均, 最大, 最方). Values range from 2.5 to 18.5.

12. 風向觀測回數

Table with 13 columns (directions) and 13 rows (directions: 北北東, 北北, 東東, 東南, 東南南, 南南, 南南西, 西北北, 西北, 西北西, 平均). Values range from 1 to 69.

13. 方向別平均風速度

Table with 13 columns (directions) and 13 rows (directions: 北北東, 北北, 東東, 東南, 東南南, 南南, 南南西, 西北北, 西北, 西北西, 平均). Values range from 1.5 to 4.4.

18. 深サ別積雪日數

	一月	二月	三月	四月	五月	六月	七月	八月	九月	十月	十一月	十二月	年
0.1 — (PE) 1	—	—	—	—	—	—	—	—	—	2	2	3	7
1 — 2	—	2	1	—	—	—	—	—	—	—	—	3	6
2 — 3	—	2	—	—	—	—	—	—	—	—	—	3	5
3 — 4	—	2	—	—	—	—	—	—	—	—	—	3	5
4 — 5	—	9	2	—	—	—	—	—	—	—	—	5	16
5 — 10	25	2	1	—	—	—	—	—	—	—	—	1	29
10 — 15	6	—	11	—	—	—	—	—	—	1	—	9	27
15 — 20	—	—	—	—	—	—	—	—	—	—	—	2	3
20 — 30	—	—	—	—	—	—	—	—	—	—	—	—	—
30 — 50	—	—	—	—	—	—	—	—	—	—	—	—	—
≧ 50	—	—	—	—	—	—	—	—	—	—	—	—	—
合計	31	17	15	—	—	—	—	—	—	4	2	29	98
< 0.1	—	11	5	—	—	—	—	—	—	—	1	2	19

19. 降水引續キ五日以上アリシ日數

自		至		日 數	時 數	量	自		至		日 數	時 數	量
日	月	日	月				日	月	日	月			
4	III	10	III	7	64.3	22.2	—	—	—	—	—	—	—
16	V	21	V	6	28.3	13.8	—	—	—	—	—	—	—
6	VII	10	VII	5	15.6	18.2	—	—	—	—	—	—	—

20. 降水引續キ十日以上ナカリシ日數

自		至		日 數	自		至		日 數
日	月	日	月		日	月	日	月	
1	I	10	I	10	—	—	—	—	—
18	I	30	I	13	—	—	—	—	—
31	X	9	XI	10	—	—	—	—	—

21. 雲 量

	一月	二月	三月	四月	五月	六月	七月	八月	九月	十月	十一月	十二月	年
六 時	2.5	1.7	4.7	5.2	6.2	8.0	8.3	4.9	5.0	3.8	3.6	2.9	4.8
十 四 時	4.5	4.7	6.8	6.9	8.7	8.4	8.7	6.6	6.5	6.0	5.1	5.3	6.5
二 十 二 時	2.6	2.0	4.3	5.6	6.8	6.0	6.5	3.0	3.4	5.4	3.3	3.2	4.3
平 均	3.5	2.8	5.3	5.9	7.2	7.5	7.8	4.8	5.0	5.1	4.0	3.8	5.2

22. 日 照 時 數 (テヨルゲン式)

五 時	—	—	—	—	0.8	1.1	0.7	—	—	—	—	—	—	2.6
六 時	—	—	—	3.2	11.0	12.4	8.8	11.9	1.8	—	—	—	—	49.0
七 時	—	1.4	9.4	17.5	18.7	17.8	12.5	23.8	17.0	4.1	—	—	—	122.1
八 時	7.1	17.1	20.8	21.0	18.0	20.2	16.2	24.3	23.2	18.6	11.5	6.7	—	204.7
九 時	20.2	23.8	22.4	23.3	18.1	21.8	16.6	22.4	25.6	21.3	20.9	23.6	—	259.8
十 時	20.6	24.5	25.2	25.4	18.7	22.2	16.3	20.4	25.8	21.7	21.0	26.7	—	268.2
十 一 時	25.1	25.5	23.5	25.8	18.4	21.4	17.0	22.6	25.4	19.5	21.2	27.0	—	271.6
十 二 時	26.0	26.2	24.4	26.8	18.3	20.7	15.4	22.2	24.4	20.0	18.9	28.1	—	271.4
十 三 時	24.6	24.4	24.7	26.3	20.4	20.9	18.2	25.2	24.6	18.6	20.6	27.8	—	276.2
十 四 時	24.0	24.1	23.5	25.6	19.5	21.6	19.4	25.1	25.3	19.8	22.1	26.7	—	276.6
十 五 時	23.3	24.9	21.1	23.5	17.9	21.1	18.2	23.6	24.3	19.9	21.2	24.7	—	268.8
十 六 時	17.6	24.4	19.0	20.3	18.0	20.1	19.8	23.3	22.5	19.2	18.5	17.0	—	239.7
十 七 時	0.8	6.6	15.8	17.7	16.3	18.3	19.3	20.6	18.2	11.0	2.8	—	—	147.2
十 八 時	—	—	2.1	9.8	11.7	10.3	12.6	17.6	6.5	0.4	—	—	—	71.0
十 九 時	—	—	—	0.4	1.8	1.5	1.7	4.0	1.2	—	—	—	—	10.5
二 十 時	—	—	—	—	—	—	—	—	—	—	—	—	—	—
總 時 數	189.1	222.7	231.7	266.2	227.4	251.4	212.8	286.2	265.8	194.1	178.6	268.3	—	2734.2
百 分 率	65	75	63	66	50	55	46	67	71	57	61	74	—	62

23. 蒸 發 量 (箱 外)

	一 月	二 月	三 月	四 月	五 月	六 月	七 月	八 月	九 月	十 月	十一 月	十二 月	年
總 量	26.2	38.1	67.0	227.3	208.5	297.4	193.6	173.2	170.2	109.2	54.0	30.1	1594.8
平 均	0.8	1.4	2.2	7.6	6.7	9.9	6.2	5.6	5.7	3.5	1.8	1.0	4.4
最 大	1.4 7	2.1 13	5.2 28	14.9 55	20.6 8	18.8 9	11.2 25	8.2 7	10.0 17	8.4 7	4.4 15	1.7 21	20.6 V

24. 天 氣 日 數

	一 月	二 月	三 月	四 月	五 月	六 月	七 月	八 月	九 月	十 月	十一 月	十二 月	年
降水 { ≥ 0.1	4	3	12	5	14	13	18	7	8	12	4	7	107
{ ≥ 1	1	—	5	2	12	8	15	5	4	9	3	5	69
雪 霰 雹	6	5	12	—	—	—	—	—	—	5	2	9	39
電 雷	—	—	—	—	1	—	—	—	—	—	—	—	1
雷 區	—	—	—	—	1	1	—	—	—	—	—	—	2
霧	—	—	—	—	—	1	2	1	—	2	—	—	6
晴天	13	12	6	5	3	2	2	8	8	9	10	9	87
快曇	4	2	9	9	14	15	17	4	5	8	4	3	94
不暴	4	—	3	—	2	—	3	1	—	6	4	—	23
暴	3	1	3	9	6	8	—	—	—	8	3	1	42
黃	—	—	—	5	2	4	—	—	—	—	—	—	11
霜	12	22	14	9	2	—	—	—	1	15	23	19	117
氣 溫													
最低 < -10°	27	26	13	—	—	—	—	—	—	—	5	28	99
最低 < 0°	31	28	26	10	1	—	—	—	—	12	28	31	167
平均 < 0°	30	28	18	2	—	—	—	—	—	—	12	31	121
最高 < 0°	26	24	10	—	—	—	—	—	—	—	6	—	66
最低 ≥ 25°	—	—	—	—	—	—	—	—	—	—	—	—	—
平均 ≥ 25°	—	—	—	—	—	2	11	1	—	—	—	—	14
最高 ≥ 25°	—	—	—	2	7	23	29	25	16	—	—	—	102
平均 ≥ 30°	—	—	—	—	—	—	—	—	—	—	—	—	—
最高 ≥ 30°	—	—	—	—	—	11	12	7	2	—	—	—	32
最高 ≥ 35°	—	—	—	—	—	1	—	—	—	—	—	—	1
凍 雨	—	—	—	—	—	—	—	—	—	—	—	—	—
霧 水	1	—	1	—	—	—	—	—	—	—	—	6	8
雨 水	—	—	—	—	—	—	—	—	—	—	—	—	—
積 雪	31	28	20	—	—	—	—	—	—	4	3	31	117
降 水													
日量 ≥ 30	—	—	—	—	—	—	1	1	—	1	—	—	3
日量 < 0.1	1	—	2	1	3	4	2	3	2	2	2	1	23
八時 間量	—	—	—	—	—	1	8	3	2	4	1	—	19

VIII. 鄭 家 屯

氣 溫	平 均	5.2
	最 高	34.4
	最 低	(-)28.0
濕 度	平 均	67%
	最 小	14
風	平 均 速 度	2.4
	最 大 速 度	15.3
	平 均 方 向	南70°西
降 水	總 量	462.0
	最 大 日 量	62.0
日 照	總 時 數	2823.5
	百 分 率	65
天 氣 日 數	降 水	73
	霜	102
	雪	19
	霰	2
	雹	3
	雷	27
	霧	5
	快 曇	146
	不 暴	40
	黃 地	14
風	5	
砂	11	
震	0	

1. 氣 壓

Table with 13 columns (months) and 5 rows (6時, 10時, 14時, 平均, 最高最低) showing atmospheric pressure data.

2. 氣 温

Table with 13 columns (months) and 6 rows (6時, 10時, 14時, 平均, 最高最低, 最高最低差) showing temperature data.

3. 日々平均氣温ノ差

Table with 13 columns (months) and 1 row (平均) showing daily average temperature difference.

4. 日々平均氣温ノ昇降回数

Table with 13 columns (months) and 10 rows (上昇, 下降, 昇降ナシ) showing frequency of temperature changes.

動力ノ更正 - 0.1
海面へノ更正 + 10.8

5. 地 面 温 度

Table with 13 columns (months) and 5 rows (6時, 10時, 14時, 平均, 最高最低) showing ground temperature data.

6. 地 中 温 度

Table with 13 columns (months) and 6 rows (depths: 0.1, 0.2, 0.3, 0.5, 1.0, 2.0) showing ground temperature at different depths.

7. 水 蒸 氣 張 力

Table with 13 columns (months) and 5 rows (6時, 10時, 14時, 平均, 最大最小) showing water vapor pressure data.

8. 濕 度

Table with 13 columns (months) and 5 rows (6時, 10時, 14時, 平均, 最小) showing humidity data.

9. 飽 差

Table with 14 columns (months and year) and 5 rows (6時, 10時, 14時, 平均, 最大) showing humidity deficit values.

10. 風 速 度

Table with 14 columns (months and year) and 5 rows (6時, 10時, 14時, 二十四時間平均, 最大) showing wind speed values and directions.

11. 風 向 觀 測 回 數

Table with 14 columns (months and year) and 14 rows (directions: 北, 北北東, 北東, 東, 東南, 南, 南南西, 南西, 西, 西北, 北北西, 北西, 平均) showing wind direction observation counts.

12. 方 向 別 平 均 風 速 度

Table with 14 columns (months and year) and 14 rows (directions: 北, 北北東, 北東, 東, 東南, 南, 南南西, 南西, 西, 西北, 北北西, 北西, 最大) showing average wind speed by direction.

13. 方 向 別 最 大 風 速 度

Table with 14 columns (months and year) and 14 rows (directions: 北, 北北東, 北東, 東, 東南, 南, 南南西, 南西, 西, 西北, 北北西, 北西, 最大) showing maximum wind speed by direction.

18. 降水引續キ五日以上アリシ日數

Table with columns for start/end date, number of days, hours, and amount of precipitation.

19. 降水引續キ十日以上ナカリシ日數

Table with columns for start/end date, number of days, and Roman numerals representing categories.

20. 雲量

Table showing cloud amount by month and year, with sub-rows for different time periods.

21. 上層雲ノ走向

Table showing wind direction percentages for various compass directions.

22. 日照時數 (ゲオルグ式)

Table showing sunshine hours by month and year, with sub-rows for different time periods.

23. 蒸發量 (箱外)

Table showing evaporation amount by month and year.

24. 天氣日數

Large table showing weather days by month and year, categorized by precipitation, fog, clouds, and temperature.

附 錄

各地ノ氣候

測 候 所 一 覽

地 名	位 置		高 寸	統 計 年 數	地 名	位 置		高 寸	統 計 年 數	
	北 緯	東 經				北 緯	東 經			
恒 臺 臺 澎 臺	春 南 湖 中	22. 0	120.45	23.6	前 部	橋 谷 宮 尾 島	36.24	139. 4	112.9	27
		22.45	121. 9	9.9			36. 9	139.23	31.7	27
		23. 0	120.13	14.3			36.34	139.53	125.0	33
		23.32	119.33	11.0			36.39	139.27	674.3	25
		24. 9	120.41	78.4			37.45	140.24	62.0	34
臺 石 那 名 鹿	垣 兒	25. 2	121.31	9.3	山 濱 境 宮 敦	形 田 津 賀	38.15	140.21	155.4	34
		24.30	124.10	7.0			34.54	132. 4	19.7	31
		26.13	127.41	10.5			35.33	133.14	2.9	38
		28.23	129.30	4.4			35.32	135.12	3.6	23
		31.34	130.33	5.4			35.38	136. 3	8.8	22
宮 藤 佐 長 殿	崎 本 賀 崎 原	31.55	131.26	8.4	福 金 伏 新 秋	井 澤 木 湯 田	36. 3	136.16	10.7	27
		32.49	130.42	39.2			36.32	136.39	28.5	38
		33.12	130.18	12.7			36.47	137. 8	13.4	38
		33.44	129.52	133.0			37.55	139. 3	25.6	38
		34.12	129.17	20.1			39.41	140. 6	6.0	38
福 大 下 廣 矣	岡 分 關 島	33.35	130.25	5.5	青 函 壽 札 旭	森 館 部 幌 川	40.50	140.45	4.3	38
		33.14	131.37	5.9			41.47	130.43	4.0	38
		33.57	130.56	43.2			42.48	140.13	16.7	38
		34.23	132.27	3.2			43. 4	141.21	16.9	38
		34.14	132.33	19.5			43.47	142.22	113.2	35
松 岡 味 多 神	山 山 野 津 戸	33.50	132.45	3.4	帶 鋼 綱 根 紗	廣 路 走 室 那	42.55	143.12	40.6	32
		34.40	133.54	6.1			42.59	144.24	34.2	14
		34.29	133.48	4.1			44. 1	144.17	38.6	34
		34.17	133.46	5.3			43.20	145.25	26.7	38
		34.41	135.11	58.3			45.14	147.53	39.3	21
大 和 德 高 津	阪 山 島 知	34.39	135.26	3.0	大 眞 落 敷 釜	泊 岡 合 香 山	46.39	142.46	37.3	18
		34.14	135.09	14.6			47. 3	142. 3	28.8	16
		34. 4	134.33	3.9			47.20	142.47	27.4	16
		33.33	133.32	42.1			49.14	143. 7	3.5	16
		34.44	136.31	4.3			35. 6	129. 1	12.5	19
名 濱 沼 橫 東	屋 松 津 濱 京	35.10	136.58	52.4	大 木 仁 京 平	邱 浦 川 城 壕	35.52	128.35	52.4	16
		34.43	137.43	27.7			34.47	126.20	28.2	19
		35. 6	138.51	7.3			37.29	126.37	67.6	19
		35.27	139.39	4.3			37.34	126.59	32.3	16
		35.41	139.46	5.8			39. 1	125.41	48.0	16
八 父 銚 水 石	島 島 子 戶 卷	33. 6	139.50	81.1	江 元 城 雄 中	江 陵 山 津 基 鎮	37.42	128.48	11.3	12
		27. 5	142.11	4.1			39.11	127.26	36.5	19
		35.44	140.51	19.5			40.40	129.11	31.9	18
		36.23	140.28	31.1			42.20	130.24	65.6	9
		38.26	141.19	44.8			41.47	126.53	314.0	9
宮 八 京 彦 岐	古 木 都 根 卓	39.38	141.59	30.4	龍 大 旅 營 奉	浦 連 順 口 天	39.56	124.22	6.4	19
		34.31	135.48	65.0			38.54	121.38	97.3	19
		35. 1	135.44	42.9			38.47	121.16	79.6	18
		35.16	136.15	88.5			40.40	122.14	3.7	19
		35.24	136.46	14.6			41.48	123.23	43.8	18
高 飯 甲 松 長	山 田 府 本 野	36. 9	137.15	561.4	長 天 芝 青 漢	春 津 采 島 口	43.55	125.18	215.7	15
		35.31	137.50	483.7			39.10	117.10	5.0	19
		35.38	138.34	261.8			37.34	121.30	22.8	19
		36.14	137.59	582.1			36. 4	120.19	78.6	8
		36.40	138.12	420.4			30.25	114.17	37.0	18

* 次ニ掲クルハ各測候所ニ於テ創立以來大正十二年ニ至ルマテ施行セル觀測ノ結果ニ就キ更ニ幾多ノ補正ヲ加ヘ
平均値ヲ算出セルモノナリ

1. 平均氣壓 (海面)

地名	月	一月	二月	三月	四月	五月	六月	七月	八月	九月	十月	十一月	十二月	年
恒峯臺	春東南湖中	63.5	62.9	61.6	59.6	57.4	55.7	54.7	54.1	56.2	59.4	61.6	62.8	59.1
		64.6	63.7	62.3	60.0	57.5	55.2	54.5	53.8	56.5	60.3	62.9	64.1	59.6
		64.0	63.3	61.8	59.7	57.3	55.5	54.6	53.9	56.1	59.4	61.7	63.4	59.2
		64.7	63.9	62.4	60.0	57.5	55.3	54.5	53.7	56.3	59.9	62.4	64.1	59.6
臺石那名鹿	北島瀨瀨島	66.0	65.0	63.3	60.6	57.8	55.2	54.4	53.8	57.0	61.3	64.1	65.6	60.3
		64.9	64.0	62.7	60.5	57.9	55.8	55.1	54.1	56.6	60.3	62.9	64.4	59.9
		65.9	64.2	63.0	60.9	58.3	56.9	55.9	54.9	59.8	60.4	63.2	65.1	60.4
		65.7	64.3	63.8	61.3	58.6	56.4	56.4	55.4	57.7	61.3	64.1	65.3	60.8
宮熊佐長殿	崎本賀崎原	65.8	64.7	63.7	61.9	59.2	56.7	56.8	56.6	58.7	62.5	65.1	65.9	61.4
		66.7	65.5	64.2	61.7	59.0	56.4	56.5	56.3	58.7	62.8	65.7	66.9	61.7
		66.6	65.5	64.2	61.7	58.9	56.1	56.2	56.1	58.8	62.5	65.4	66.8	61.6
		66.6	65.6	64.2	61.6	59.0	56.3	56.4	56.3	58.6	62.7	65.7	66.7	61.6
福天下廣矣	岡分關島	66.6	65.6	64.4	61.9	59.1	56.2	56.2	56.3	59.1	63.2	65.8	66.8	61.8
		66.1	65.2	64.1	61.7	59.0	56.3	56.3	56.3	58.9	62.8	65.4	66.2	61.5
		66.3	65.4	64.3	61.9	59.2	56.3	56.4	56.4	59.0	62.1	65.6	66.2	61.7
		66.0	65.3	64.4	62.0	59.2	56.5	56.6	56.6	59.2	63.1	65.6	66.0	61.7
松岡味多神	山山野津戸	66.0	65.1	64.1	61.9	59.5	56.6	56.6	56.6	59.0	62.8	65.4	66.0	61.6
		65.7	64.5	64.2	62.1	59.2	56.6	56.6	56.7	59.4	63.1	65.4	65.8	61.6
		65.7	64.8	64.2	62.1	59.1	56.4	56.4	56.5	59.2	62.9	65.3	65.6	61.5
		65.7	64.9	64.2	62.0	59.2	56.5	56.5	56.5	59.3	63.0	65.3	65.7	61.6
大和徳高津	阪山島知	65.1	64.4	63.9	62.0	59.3	56.7	56.9	56.9	59.3	62.8	65.1	65.1	61.5
		65.1	64.4	63.8	61.7	59.2	56.6	57.1	56.7	59.0	62.3	64.7	64.9	61.3
		65.4	64.5	64.0	61.9	59.2	56.7	56.7	56.8	59.2	62.9	65.2	65.4	61.5
		64.9	64.0	63.3	61.6	59.1	56.7	57.0	56.9	58.9	62.2	64.7	65.1	61.2
名濱沼横東	屋松津濱京	64.2	63.5	63.3	61.9	59.2	56.9	57.0	57.2	59.5	62.5	64.5	64.4	61.2
		63.2	62.7	62.5	61.5	59.1	56.9	57.3	57.4	59.3	62.0	63.7	63.4	60.8
		62.1	61.6	61.9	61.3	59.1	56.9	57.3	57.5	59.6	62.1	63.3	62.3	60.4
		62.6	62.0	62.3	61.6	59.2	56.8	57.3	57.4	60.1	62.6	63.9	62.4	60.7
八交銚水石	島島子戸卷	62.7	61.5	61.9	61.5	59.0	57.1	58.1	56.9	59.3	61.0	63.0	62.8	60.4
		63.3	62.4	62.8	62.0	59.7	59.6	58.8	56.5	58.7	60.3	62.2	62.9	60.8
		62.0	61.7	62.1	61.5	59.2	57.0	57.4	57.7	59.8	62.2	63.2	62.1	60.5
		62.6	61.9	62.5	61.8	59.1	57.0	57.3	57.8	60.1	62.6	63.7	62.4	60.7
宮八京彦岐	古木都根草	61.4	61.5	62.0	61.4	59.0	57.3	57.4	58.0	60.4	62.9	63.1	61.3	60.5
		65.5	64.3	64.0	62.2	59.2	56.6	56.9	56.9	59.5	62.9	65.3	65.3	61.6
		65.1	64.4	64.0	62.2	59.5	56.9	57.0	57.1	59.5	63.0	65.2	65.1	61.6
		65.0	64.2	64.1	62.5	59.7	56.1	57.1	57.1	59.8	63.0	65.2	64.9	61.6
高飯甲松長	山田府本野	65.7	64.7	64.4	62.6	59.5	57.8	57.9	57.4	60.3	63.8	65.9	65.5	62.0
		64.7	63.5	63.3	61.9	59.4	56.8	57.4	57.3	60.1	63.2	65.2	64.6	61.6
		63.3	62.4	62.4	61.3	58.8	56.5	56.8	57.3	59.8	62.7	64.1	63.2	60.7
		64.8	63.7	63.5	62.0	59.1	56.5	56.8	57.4	60.2	63.6	65.2	64.3	61.4
高飯甲松長	山田府本野	64.4	63.9	63.7	62.0	59.0	56.5	56.5	56.9	59.8	63.2	65.0	64.3	61.3

1. 平均氣壓 (海面)

地名	月	一月	二月	三月	四月	五月	六月	七月	八月	九月	十月	十一月	十二月	年
前熊宇足福	橋谷宮尾島	63.1	62.4	62.7	61.7	59.0	56.8	57.1	57.5	60.1	62.9	64.1	62.9	60.9
		63.1	62.3	62.7	61.8	59.1	56.8	57.1	57.6	60.1	62.9	64.0	62.8	60.9
		62.5	62.2	62.5	61.8	59.2	57.1	57.2	57.7	60.2	62.9	63.8	62.7	60.8
		63.1	62.5	62.7	61.8	59.4	57.3	57.6	58.1	60.7	63.4	64.3	63.0	61.2
山濱境宮敦	形田津賀	63.1	62.7	63.1	62.0	59.0	56.7	56.8	57.4	60.2	63.1	64.2	62.9	60.9
		65.9	65.1	64.3	61.9	59.0	56.3	56.2	56.3	59.4	63.2	65.4	65.9	61.6
		65.4	64.8	64.2	61.9	59.1	56.4	56.4	56.6	59.5	63.3	65.2	65.2	61.5
		65.2	64.4	64.3	62.3	59.4	56.5	56.8	56.8	59.7	63.1	65.2	65.0	61.6
福金伏新秋	井澤木湯田	64.6	63.7	63.7	61.8	58.8	56.2	56.4	56.5	59.2	62.6	64.6	64.3	61.0
		64.5	64.2	63.9	62.0	59.3	56.6	56.8	57.0	59.6	63.0	64.8	64.3	61.3
		64.5	64.2	64.0	62.2	59.3	56.7	56.7	56.9	59.6	63.1	64.9	64.4	61.4
		63.5	63.3	63.5	62.1	59.3	56.8	56.9	57.2	59.8	63.1	64.4	63.3	61.1
青函壽札旭	森館部嶋川	61.8	61.7	62.1	61.2	58.8	56.9	57.0	57.6	60.1	62.8	63.2	61.6	60.4
		61.2	61.3	61.6	61.0	58.7	56.7	56.9	57.7	60.0	62.5	62.6	60.8	60.1
		60.8	60.9	61.1	60.5	58.0	56.5	56.5	57.2	59.9	62.2	62.0	60.6	59.7
		60.6	60.8	61.0	60.3	58.0	56.6	56.6	57.4	60.0	62.1	61.9	60.1	59.6
帶劍綱根紗	廣路走室那	60.5	60.8	61.0	60.7	58.5	57.3	57.4	58.3	60.9	62.2	61.6	59.6	59.9
		59.1	60.3	59.8	59.9	58.8	57.3	57.8	58.2	60.6	62.4	61.5	59.2	59.6
		59.8	60.7	60.6	60.1	58.1	57.1	57.9	58.2	60.4	61.8	60.8	58.8	59.4
		59.1	59.8	60.4	60.4	58.7	57.7	57.7	58.5	60.7	61.8	60.8	58.5	59.5
大真落敷釜	泊岡合香山	59.9	60.4	59.4	58.9	58.0	56.8	57.3	57.6	59.9	60.9	59.8	58.1	58.9
		59.8	60.2	59.4	58.7	57.9	56.3	57.1	57.4	59.7	61.0	59.7	58.6	58.8
		60.1	60.6	59.6	58.7	58.1	56.4	57.2	57.5	59.8	60.8	59.6	58.6	58.9
		60.3	60.7	59.6	58.3	58.1	56.7	57.3	57.2	59.5	60.2	59.2	58.8	58.8
大木仁京平	邱浦川城境	68.3	66.7	65.1	61.9	58.8	55.4	56.0	55.9	60.1	64.3	66.8	68.3	62.3
		68.3	67.0	65.5	61.9	58.7	55.2	55.1	55.1	59.5	63.9	67.0	68.3	62.1
		69.0	67.7	65.8	62.1	58.7	55.4	55.4	55.7	60.2	64.5	67.5	68.9	62.6
		69.2	67.4	65.5	61.9	58.6	55.1	55.5	55.7	60.1	64.4	67.2	69.1	62.5
江元城雄中	陵山津基鎮	66.5	65.4	63.9	60.9	57.7	54.8	55.3	55.9	60.0	63.6	65.6	66.1	61.3
		67.4	66.4	64.9	61.4	58.1	55.2	55.5	56.3	60.6	64.1	66.2	67.0	61.9
		66.7	65.5	63.6	60.5	57.6	55.1	55.6	56.4	60.5	63.6	65.1	65.7	61.3
		67.0	65.9	63.7	60.6	57.7	55.1	55.9	56.4	60.6	63.4	65.7	66.0	61.5
龍大旗營奉	浦連順口天	70.1	68.6	66.2	62.0	58.2	54.9	54.8	55.7	60.7	64.8	68.1	69.6	62.8
		70.9	69.4	66.8	62.2	58.0	54.5	54.2	55.5	61.0	65.2	68.6	70.3	63.1
		70.8	69.2	66.6	62.1	58.0	54.4	54.1	55.4	61.0	65.1	68.3	70.0	62.9
		71.2	69.5	66.5	61.7	57.3	53.8	53.7	55.3	60.9	64.9	68.7	70.4	62.8
長天芝青漢	春津采島口	71.3	69.1	65.8	61.0	56.8	53.3	53.4	55.2	60.6	64.1	68.3	70.1	62.4
		70.5	67.2	64.5	59.4	55.8	52.2	52.9	54.8	59.9	63.9	66.9	69.3	61.5
		71.8	69.9	66.5	61.6	57.3	53.5	53.2	55.3	61.3	65.4	69.2	71.2	63.0
		70.6	69.3	66.8	62.3	58.1	54.5	54.1	55.4	61.0	65.2	68.4	70.2	63.0

2. 平均氣温

地名	月	一月	二月	三月	四月	五月	六月	七月	八月	九月	十月	十一月	十二月	年
恒 臺 臺 臺	春 東 南 湖 中	20.3	20.2	22.2	24.6	26.3	27.3	27.5	27.1	26.6	25.2	23.3	21.4	24.3
		19.3	18.8	20.8	23.3	25.1	27.0	27.4	27.2	26.3	24.3	22.0	19.9	23.4
		16.9	16.8	19.7	23.4	25.9	27.3	27.7	27.4	26.9	24.7	21.5	18.4	23.1
		16.3	15.6	18.3	22.0	24.8	27.0	27.8	27.7	26.9	24.5	21.4	17.0	22.5
臺 石 那 名 鹿	北 島 瀨 瀨 島	15.2	14.7	17.0	20.8	23.9	26.7	28.1	27.8	26.1	23.0	19.7	16.8	21.6
		18.1	17.8	19.9	22.6	24.8	27.3	28.3	28.0	26.9	24.6	21.9	19.3	23.3
		16.1	16.0	17.9	22.1	23.1	26.4	28.0	27.8	26.7	24.0	20.8	17.6	22.1
		14.4	14.2	16.4	19.5	21.7	25.4	27.4	27.4	26.0	22.7	19.3	16.0	20.9
宮 熊 佐 長 殿	崎 本 賀 崎 原	6.9	7.5	11.0	15.8	19.0	22.6	26.0	26.7	23.9	18.5	13.4	8.5	16.5
		4.7	5.3	9.1	14.6	18.4	22.4	26.1	27.0	23.6	17.3	11.4	6.3	15.5
		4.9	5.3	8.8	14.1	18.3	22.2	25.9	26.9	23.3	17.3	11.7	6.6	15.5
		5.7	5.9	9.2	14.2	17.8	21.5	25.4	26.6	23.4	17.9	12.7	7.8	15.7
福 大 下 廣 吳	岡 分 關 島	5.0	5.2	8.2	13.2	17.2	21.4	25.5	26.3	22.2	16.3	11.8	7.1	15.1
		5.5	5.5	8.2	13.1	17.0	21.1	25.1	26.0	22.7	17.3	12.2	7.5	15.1
		5.4	5.3	8.1	13.0	16.9	20.7	24.7	26.4	23.0	17.7	12.6	8.0	15.1
		4.0	4.4	7.5	13.0	17.1	21.4	25.4	26.8	23.0	16.8	11.1	6.0	14.7
松 岡 味 多 神	山 山 野 津 戶	4.7	4.9	7.8	13.0	16.9	21.3	25.3	26.3	22.8	16.7	11.6	7.0	14.9
		3.6	4.0	7.1	12.9	17.3	21.5	25.7	26.9	22.9	16.5	10.7	5.5	14.5
		4.6	4.6	7.3	12.7	17.0	21.2	25.3	26.7	23.3	17.3	11.7	6.8	14.9
		5.2	5.1	7.7	12.9	17.2	21.4	25.7	27.1	23.4	17.5	12.3	7.7	15.3
大 和 德 高 津	阪 山 島 知	4.2	4.4	7.6	13.3	17.6	21.8	25.9	27.2	23.4	17.2	11.5	6.5	15.1
		4.9	5.0	8.2	13.8	17.6	21.8	25.8	26.9	23.2	17.2	12.0	7.2	15.3
		5.1	5.2	8.1	13.7	17.8	21.8	25.7	26.8	23.3	17.7	12.3	7.2	15.4
		5.4	6.1	9.6	14.8	18.1	21.7	25.1	26.1	23.2	17.8	12.4	7.3	15.6
名 濱 沼 橫 東	屋 松 津 濱 京	3.4	4.0	7.2	13.2	17.4	21.6	25.7	26.6	22.9	16.6	10.7	5.3	14.5
		5.0	5.5	8.5	13.8	17.3	21.0	24.7	25.9	22.9	17.5	12.3	7.2	15.1
		5.3	6.0	8.9	13.8	17.3	21.1	24.7	25.9	22.9	17.4	12.4	7.7	15.3
		4.1	4.7	7.4	13.5	17.0	20.7	24.4	25.7	22.3	16.7	11.4	6.3	14.5
八 父 銚 水 石	島 島 子 戶 卷	10.3	10.3	12.2	16.0	18.7	22.0	25.1	26.0	24.5	20.8	16.9	12.3	17.9
		17.7	17.5	18.5	20.7	22.8	25.7	27.2	27.1	26.7	25.4	22.8	19.4	22.6
		5.2	5.7	8.3	13.0	16.4	19.6	22.7	24.7	22.6	17.9	13.0	7.6	14.7
		2.1	2.8	5.6	11.1	15.3	19.1	22.8	24.2	20.9	15.2	9.4	4.1	12.7
宮 八 京 彦 殿	古 木 都 根 阜	0.6	0.2	2.6	8.3	12.3	16.0	20.0	22.1	18.5	12.6	7.3	2.2	10.1
		3.6	4.0	6.8	12.6	17.0	21.6	25.7	26.2	22.3	15.8	10.3	5.7	14.3
		2.6	3.1	6.4	12.3	16.6	21.1	25.2	26.2	22.2	15.6	9.7	4.6	13.8
		3.1	3.3	6.0	11.3	15.6	20.3	24.6	25.8	22.0	15.8	10.3	5.4	13.6
高 飯 甲 松 長	山 田 府 本 野	- 2.6	- 1.9	2.0	8.8	13.5	18.3	22.0	22.8	18.7	12.0	5.7	0.4	10.0
		- 0.1	0.8	4.5	10.9	14.9	19.3	23.1	23.7	19.8	13.3	7.5	2.4	11.7
		- 1.2	2.7	6.7	12.8	16.7	21.0	24.7	25.4	21.7	15.3	9.2	3.5	13.4
		- 2.3	- 1.5	2.5	9.2	13.8	18.6	22.4	22.7	18.6	11.9	6.1	0.9	10.2
- 1.7	- 1.0	2.9	9.8	14.5	19.1	23.0	24.1	19.8	13.0	6.7	1.2	11.0		

2. 平均氣温

地名	月	一月	二月	三月	四月	五月	六月	七月	八月	九月	十月	十一月	十二月	年
前 藤 宇 足 福	橋 谷 宮 尾 島	2.3	2.9	5.9	11.7	15.8	20.1	23.8	24.7	20.9	15.0	9.5	4.4	13.1
		2.4	3.1	6.2	12.0	16.2	20.5	24.2	25.2	21.3	15.3	9.5	4.4	13.4
		0.8	1.8	5.0	11.1	15.5	19.8	23.3	24.6	20.8	14.6	8.3	2.8	12.3
		- 1.1	- 0.7	3.4	8.6	12.6	16.7	20.3	21.3	17.8	12.0	6.6	1.4	9.8
山 濱 境 宮 敦	形 田 津 賀	- 1.6	- 1.2	2.2	9.0	14.3	19.1	22.8	23.9	19.4	12.6	6.5	1.1	10.7
		5.4	5.0	7.6	12.3	16.2	20.5	24.4	25.6	21.8	16.3	12.0	7.6	14.5
		4.0	4.0	6.8	12.1	16.3	20.7	24.7	26.0	22.2	16.4	11.3	6.4	14.2
		3.6	3.5	6.3	11.8	15.8	20.3	24.6	25.6	21.8	15.7	10.5	5.8	13.8
福 金 伏 新 秋	井 澤 木 湯 田	2.5	2.6	5.8	11.7	16.3	20.7	24.7	25.8	21.6	15.3	9.9	4.9	13.5
		2.5	2.4	5.4	11.1	15.5	20.0	24.1	25.5	21.5	15.4	10.1	5.1	13.2
		2.2	2.2	5.3	10.6	15.1	19.8	24.0	25.7	21.7	15.8	10.0	4.7	13.1
		- 1.4	- 1.5	4.5	10.3	14.8	19.4	23.7	25.5	21.4	15.3	9.5	4.1	12.6
青 函 壽 札 旭	森 館 部 幌 川	- 2.6	- 2.1	0.8	7.1	11.8	16.3	20.6	22.8	18.5	12.1	5.9	0.0	9.3
		- 2.9	- 2.1	0.9	6.5	10.5	14.5	18.9	21.5	17.8	11.8	5.6	- 0.1	8.6
		- 3.4	- 2.5	0.2	5.7	10.1	14.0	18.4	21.0	17.5	11.6	4.9	- 0.9	8.1
		- 6.4	- 5.3	- 1.6	5.3	10.4	14.8	19.0	20.8	16.1	9.6	3.0	- 3.2	6.9
帶 鋼 綱 根 紗	廣 路 走 室 那	- 10.9	- 9.5	- 4.1	4.1	9.5	14.0	17.8	19.4	14.8	8.1	1.2	- 6.2	4.8
		- 6.8	- 6.7	- 2.2	2.9	6.7	10.8	15.2	17.6	15.0	9.7	3.4	- 3.3	5.2
		- 7.0	- 7.1	- 3.3	3.6	8.3	12.3	16.6	19.1	15.5	9.6	2.7	- 3.3	5.6
		- 5.1	- 5.4	- 2.4	2.9	6.5	9.8	14.2	17.1	15.2	10.5	4.3	- 1.5	5.5
大 真 落 敷 登	泊 岡 合 香 山	- 11.4	- 9.9	- 5.8	1.1	5.4	10.0	14.4	17.2	13.4	7.2	- 0.7	- 7.0	2.8
		- 9.9	- 9.2	- 4.4	2.1	6.5	11.2	15.2	17.8	13.8	7.6	- 0.3	- 6.2	3.8
		- 15.7	- 13.4	- 7.7	0.6	5.0	10.5	14.7	17.0	12.4	6.1	- 2.4	- 9.5	1.5
		- 18.0	- 15.0	- 9.0	- 0.8	3.8	8.4	12.9	15.7	11.6	4.8	- 5.4	- 13.9	- 0.4
大 木 仁 東 平	邱 浦 川 城 境	2.1	3.1	7.0	12.3	16.3	19.9	23.6	25.4	21.9	16.4	10.1	4.0	13.5
		- 1.6	0.6	5.4	12.2	17.3	22.0	25.2	25.9	21.0	14.4	7.0	0.4	12.5
		- 1.3	1.7	5.2	11.2	16.2	20.4	24.4	26.0	21.8	16.2	9.4	3.4	13.1
		- 3.6	- 2.0	2.9	9.5	14.5	19.3	23.2	24.6	20.1	14.3	5.7	- 1.4	10.6
江 元 城 雄 中	陵 山 津 基 鎮	- 4.7	- 1.8	3.3	10.6	16.0	21.0	24.4	25.3	20.0	13.2	4.9	- 2.3	10.8
		- 8.3	- 4.7	1.4	9.2	15.1	20.3	23.9	24.2	18.6	12.1	2.8	- 5.4	9.1
		- 1.2	0.5	4.8	11.3	16.0	20.6	24.0	24.3	19.7	14.5	8.0	2.0	12.0
		- 3.5	- 2.4	2.5	9.4	14.7	19.2	22.5	23.2	18.7	13.2	5.4	- 1.1	10.3
龍 大 旗 營 奉	浦 連 順 口 天	- 6.1	- 4.2	0.7	6.7	11.0	15.5	20.0	21.9	17.7	11.6	3.3	- 3.6	7.9
		- 9.7	- 6.1	- 1.4	5.2	9.6	14.5	19.2	21.2	16.4	10.1	0.6	- 6.4	6.1
		- 21.2	- 14.0	- 4.1	5.9	12.7	18.5	22.5	21.6	13.6	6.8	- 3.9	- 14.7	3.6
		- 8.9	- 6.1	0.2	7.8	13.9	19.1	22.9	23.7	18.0	11.6	1.4	- 6.4	8.1
長 天 芝 香 漢	春 津 塚 島 口	- 5.1	- 3.5	1.9	9.2	15.2	20.2	23.6	24.6	19.7	13.8	4.9	- 1.8	10.2
		- 4.5	- 3.0	1.7	8.6	14.3	19.3	23.0	24.1	19.6	14.1	5.5	- 1.0	10.1
		- 9.6	- 7.3	- 0.2	8.7	15.4	21.2	24.7	24.3	18.0	10.9	0.6	- 7.0	8.3
		- 13.4	- 9.5	- 1.1	8.5	15.6	21.5	24.7	23.5	16.4	9.2	- 1.7	- 10.1	7.6
高 飯 甲 松 長	春 津 塚 島 口	- 17.3	- 12.4	- 4.4	6.3	14.2	19.7	23.3	21.8	14.3	6.5	- 5.0	- 14.2	4.4
		- 4.2	- 1.8	4.7	12.9	19.4	24.1	26.5	25.8	19.6	14.1	4.5	- 2.2	12.0
		- 1.6	- 0.8	3.8	10.6									

3. 平均最高氣温

Table with 14 columns (Month 1-12, Year) and 20 rows of locations including 恒臺臺、北島瀨、崎本賀崎原、岡分關島、山田野津戶、阪山島知、屋松津濱京、島島子戶卷、古木都根早、山田府本野.

3. 平均最高氣温

Table with 14 columns (Month 1-12, Year) and 20 rows of locations including 前熊宇足福、山濱境宮敦、福金伏新秋、森館部嶋川、廣路走室那、泊岡合香山、邱浦川城壤、江元城雄中、浦連順口天、春津琴島口.

4. 平均最低氣温

Table with columns for location (地名), month (月), and average minimum temperature (平均最低氣温) for each month and year. Locations include 恒産臺, 臺石那鹿, 宮熊佐長殿, etc.

4. 平均最低氣温

Table with columns for location (地名), month (月), and average minimum temperature (平均最低氣温) for each month and year. Locations include 前熊宇尾福, 山濱境宮教, 福金伏新秋, etc.

5. 平均 濕 度

地名	月	月												年
		一	二	三	四	五	六	七	八	九	十	十一	十二	
恒 臺 臺 臺	春 東 南 湖 中	75	75	76	77	80	85	84	86	82	78	74	74	79
		74	75	77	80	82	82	81	82	81	79	76	75	79
		78	78	79	78	80	83	82	84	81	78	77	78	80
		82	83	84	84	85	87	85	86	83	78	78	80	83
臺 石 那 名 鹿	北 島 瀨 瀨 島	84	84	85	83	82	81	77	78	80	81	82	83	82
		27	78	80	82	83	84	81	82	80	78	77	78	80
		74	75	77	81	83	85	81	82	81	78	75	73	79
		73	73	73	76	78	80	79	80	80	76	73	72	76
宮 熊 佐 長 殿	崎 本 賀 崎 原	72	72	76	79	80	84	84	84	84	81	79	74	79
		78	76	75	77	77	83	82	79	80	79	79	78	79
		76	74	72	75	75	81	82	80	79	77	76	77	77
		70	69	70	74	75	82	82	80	76	70	71	70	74
福 大 下 廣 矣	岡 分 關 島	74	74	75	78	78	82	81	82	83	80	77	74	78
		73	73	76	80	80	85	85	84	85	80	77	73	79
		70	70	72	76	78	84	85	81	79	74	72	69	76
		72	71	71	73	78	79	79	76	77	74	75	73	74
松 岡 味 多 神	山 山 野 津 戶	73	72	74	77	77	81	80	80	83	80	77	73	77
		73	71	71	72	72	78	78	77	79	77	77	74	75
		71	71	73	75	76	80	79	76	77	76	72	70	75
		68	67	68	69	70	77	78	74	75	72	70	68	71
大 和 德 高 津	阪 山 島 知	72	71	71	72	73	77	77	77	75	76	75	72	74
		69	68	69	71	72	78	78	77	78	76	73	69	73
		68	68	71	73	72	81	81	79	82	76	74	69	74
		67	66	69	75	77	85	85	82	82	76	74	69	76
名 濱 沼 橫 東	屋 松 津 濱 京	75	71	69	72	73	78	79	78	81	78	76	76	75
		64	62	67	75	77	83	85	83	83	78	72	67	75
		66	65	69	74	76	80	81	79	80	77	74	68	74
		67	66	69	74	76	81	81	81	81	79	73	67	75
八 父 鏡 水 石	島 島 子 戶 卷	69	70	71	76	80	88	88	85	83	79	73	68	78
		71	72	76	81	84	84	81	83	83	82	79	73	79
		67	67	72	75	82	87	90	88	85	79	74	69	78
		70	69	72	76	79	84	86	86	86	84	79	73	79
宮 八 京 彦 岐	古 木 都 根 阜	70	71	70	71	77	85	87	87	87	83	74	69	78
		78	76	75	76	76	78	78	80	84	83	82	78	79
		78	75	73	73	73	78	79	77	80	81	81	79	77
		78	76	75	77	78	81	81	80	82	78	79	78	79
高 飯 甲 松 長	山 田 府 本 野	86	83	77	74	73	78	81	81	84	84	84	86	81
		75	73	71	71	73	78	79	81	84	83	79	77	77
		71	67	67	70	73	76	78	80	82	81	77	71	84
		79	76	72	70	72	77	80	82	84	83	78	78	78

5. 平均 濕 度

地名	月	月												年
		一	二	三	四	五	六	七	八	九	十	十一	十二	
前 熊 宇 足 福	橋 谷 宮 尾 島	61	60	61	67	73	79	83	86	81	78	69	63	72
		66	64	66	72	76	80	83	84	85	81	75	68	75
		72	69	70	73	76	80	84	83	84	81	80	73	77
		65	66	65	68	72	81	84	83	84	80	70	65	73
山 濱 境 宮 敦	形 田 津 賀	86	82	78	71	71	77	80	81	83	84	83	86	80
		67	67	69	73	75	80	81	80	80	76	70	65	74
		86	78	75	77	79	82	82	83	83	80	79	79	80
		81	80	78	77	78	82	81	81	84	85	41	81	81
福 金 伏 新 秋	井 澤 木 湯 田	87	84	79	76	77	81	82	82	85	85	85	87	82
		80	78	74	72	75	80	82	79	81	79	78	78	78
		84	83	78	78	78	82	82	82	82	80	81	84	81
		83	80	76	75	76	81	83	81	81	79	81	81	80
青 函 壽 札 旭	森 館 都 嶋 川	81	78	74	71	73	79	82	81	79	76	76	79	78
		77	75	72	72	77	83	86	83	80	74	72	74	77
		77	76	73	73	77	84	86	84	79	74	73	75	78
		86	80	76	79	74	81	84	84	83	80	77	79	79
帶 鋼 網 根 紗	廣 路 走 室 那	75	75	72	71	72	80	85	86	84	77	73	73	77
		74	77	77	80	84	89	92	91	88	81	73	71	81
		80	82	79	75	76	83	86	85	82	76	74	75	79
		72	76	78	81	84	91	92	92	86	77	71	69	81
大 真 落 敷 釜	泊 岡 合 香 山	82	82	80	80	82	87	90	88	85	79	75	80	83
		79	76	75	74	78	85	87	84	80	75	72	77	79
		83	83	79	76	78	82	85	83	82	78	79	83	81
		82	82	80	81	84	89	89	87	82	77	78	83	83
大 木 仁 京 平	邱 浦 川 城 環	64	62	61	64	65	70	75	75	74	69	67	63	67
		72	70	70	75	78	84	87	82	78	74	72	71	76
		68	66	64	70	74	80	85	81	74	69	66	64	72
		68	65	62	66	69	73	81	77	75	72	70	67	70
江 元 城 雄 中	陵 山 津 基 鎮	54	62	61	63	69	73	80	81	78	69	59	53	67
		56	58	58	63	69	76	83	82	76	68	58	50	67
		67	67	65	71	74	84	87	85	76	71	65	61	73
		50	53	55	64	74	83	89	83	71	61	54	49	66
龍 大 旅 營 奉	浦 連 順 口 天	71	70	69	70	73	81	86	84	78	75	69	70	75
		66	64	60	58	61	71	83	80	70	64	61	61	66
		66	64	63	62	67	77	87	85	74	69	64	63	70
		67	63	59	57	59	66	76	76	71	68	65	64	66
長 天 芝 青 漢	春 津 采 島 口	71	70	59	53	54	66	76	78	72	66	67	69	67
		61	57	55	52	54	63	74	76	69	64	60	57	62
		70	67	63	62	64	72	83	82	77	67	66	67	70
		66	67	69	70	73	82	89	83	74	65	64	64	72

6. 平均風速度

地名	月	月												年
		一月	二月	三月	四月	五月	六月	七月	八月	九月	十月	十一月	十二月	
恒臺臺彭臺	春東南湖中	5.6	5.0	4.7	3.8	3.9	3.0	3.2	3.2	3.3	4.8	6.4	6.4	4.4
		3.9	3.8	3.4	2.9	2.6	2.5	2.4	2.5	2.8	3.4	3.9	3.9	3.2
臺石那名鹿	北島瀨瀨島	9.1	8.6	7.4	5.7	4.8	4.5	4.0	4.5	5.8	8.7	9.9	9.9	6.9
		2.4	2.4	2.1	1.8	1.5	1.8	1.7	1.7	1.8	1.9	2.2	2.3	2.0
宮熊佐長殿	崎本實崎原	2.6	2.7	2.5	2.5	2.4	2.2	2.4	2.4	2.1	1.9	2.1	2.5	2.3
		1.5	1.8	1.9	1.8	1.6	1.5	1.6	1.5	1.5	1.5	1.5	1.5	1.6
福天下廣泉	岡分關島	2.9	2.7	2.7	2.5	2.3	2.2	2.4	2.1	1.9	1.9	2.3	2.9	2.4
		2.5	2.5	2.4	2.0	1.8	1.5	1.6	1.6	1.8	1.9	2.2	2.5	2.0
松岡味多神	山山野津月	4.0	3.7	3.6	3.6	3.4	3.1	3.0	3.0	2.6	2.5	3.2	4.1	3.3
		1.9	2.0	2.1	2.0	1.9	1.8	1.8	2.0	2.0	2.1	2.0	1.9	2.0
大和德高津	阪山島知	1.7	1.7	1.5	1.3	1.2	1.1	1.1	1.3	1.3	1.4	1.5	1.8	1.4
		2.0	2.1	2.1	1.9	1.7	1.6	1.6	1.4	1.3	1.4	1.7	2.0	1.8
名濱沼橫東	屋松津濱京	1.8	1.9	1.9	2.0	1.8	1.8	1.9	1.9	1.6	1.3	1.4	1.7	1.8
		2.8	2.6	2.3	2.0	2.0	1.8	1.8	2.2	2.1	2.0	2.2	2.9	2.3
宮八草産蔵	古木都根阜	4.9	4.4	3.6	2.9	2.7	2.3	2.3	2.4	2.6	2.9	3.8	5.2	3.3
		2.6	2.5	2.5	2.5	2.4	2.2	2.2	2.4	2.4	2.3	2.5	2.7	2.5
高飯甲松長	山田府本野	3.2	3.1	3.0	2.9	2.7	2.7	2.7	2.7	2.6	2.4	2.6	3.2	2.8
		2.6	2.5	2.5	2.5	2.2	2.2	2.2	2.2	2.0	2.0	2.3	2.6	2.3
八父鏡水石	島島子月卷	1.6	2.0	1.9	1.6	1.4	1.1	1.2	1.3	1.4	1.5	1.7	1.8	1.5
		3.5	3.5	3.3	3.0	2.8	2.5	2.4	2.6	2.5	2.5	2.7	2.9	2.9
宮八草産蔵	古木都根阜	2.3	2.7	2.8	2.7	2.5	2.1	2.1	2.0	2.0	2.0	2.1	3.2	2.2
		3.1	3.3	3.2	2.7	2.5	2.2	2.0	2.1	2.2	2.2	2.5	3.0	2.6
宮八草産蔵	古木都根阜	2.8	2.8	2.9	2.8	2.6	2.5	2.5	2.5	2.4	2.5	2.4	2.5	2.7
		3.2	3.6	3.9	3.9	3.6	3.4	3.4	3.5	3.6	3.4	3.2	3.0	3.5
宮八草産蔵	古木都根阜	2.5	2.8	2.9	2.9	2.6	2.5	2.5	2.6	2.5	2.3	2.3	2.4	2.6
		7.7	7.4	7.2	6.4	5.6	5.6	5.1	4.9	5.4	6.2	6.4	7.1	6.2
宮八草産蔵	古木都根阜	2.5	2.7	2.2	2.0	2.0	1.8	1.5	1.9	2.0	1.9	2.0	2.2	2.1
		4.3	4.8	5.0	5.0	4.6	4.0	4.0	4.1	4.8	4.9	4.8	4.0	4.5
宮八草産蔵	古木都根阜	2.2	2.5	2.7	2.9	2.5	2.2	2.1	2.2	2.2	2.1	2.1	2.3	2.3
		4.1	4.2	4.3	4.0	3.7	3.0	2.7	2.9	2.8	3.0	3.5	4.0	3.5
宮八草産蔵	古木都根阜	2.9	2.9	2.9	2.9	2.6	2.0	1.8	1.9	2.1	2.4	2.7	3.0	2.5
		1.9	2.0	2.0	1.8	1.6	1.5	1.6	1.5	1.3	1.3	1.4	1.8	1.7
宮八草産蔵	古木都根阜	1.5	1.7	1.8	1.8	1.7	1.5	1.5	1.5	1.3	1.2	1.3	1.4	1.5
		2.7	2.7	2.5	2.7	1.7	1.4	1.4	1.5	1.7	1.9	2.1	2.5	2.0
宮八草産蔵	古木都根阜	1.8	2.2	2.3	2.2	2.0	1.8	1.8	1.7	1.5	1.5	1.6	1.7	1.6
		1.1	1.3	1.7	2.0	1.8	1.5	1.3	1.1	1.1	1.1	1.2	1.1	1.3
宮八草産蔵	古木都根阜	1.8	2.0	2.2	2.0	1.7	1.5	1.5	1.3	1.1	1.0	1.3	1.7	1.6
		2.2	2.4	2.9	3.2	2.7	2.5	2.4	1.9	2.0	1.7	2.2	2.5	2.4
宮八草産蔵	古木都根阜	1.4	1.8	2.4	2.7	2.5	2.1	1.8	2.0	2.0	1.8	1.6	1.5	2.0
		1.1	1.3	1.7	2.0	1.8	1.5	1.3	1.1	1.1	1.1	1.2	1.1	1.3

6. 平均風速度

地名	月	月												年
		一月	二月	三月	四月	五月	六月	七月	八月	九月	十月	十一月	十二月	
前熊宇足福	橋谷宮尾島	4.6	4.7	4.8	4.1	3.4	2.8	2.5	2.4	2.5	3.2	4.0	4.5	3.6
		3.1	3.3	3.4	2.7	2.2	1.9	1.6	1.5	1.5	1.3	1.2	1.1	2.7
山濱境宮敦	形田津賀	1.2	1.4	1.5	1.5	1.5	1.3	1.2	1.3	1.2	1.1	1.0	1.1	1.3
		1.9	1.9	1.9	1.8	1.7	1.5	1.4	1.4	1.3	1.3	1.6	1.9	1.6
福金伏新秋	井澤木湯田	2.4	2.5	2.7	2.7	2.4	2.0	1.8	1.5	1.3	1.4	2.0	2.4	2.0
		2.7	2.5	2.5	2.5	2.2	1.9	1.8	1.8	1.8	1.8	1.9	2.4	2.2
青函霧札旭	森館都嶋川	2.7	2.5	2.9	2.9	2.7	2.4	2.2	2.6	2.7	3.1	2.7	3.0	2.6
		4.8	4.8	4.8	4.2	3.7	3.0	2.7	2.6	2.7	3.0	4.1	5.2	3.9
帶銅綱根紗	廣路走室那	5.3	4.8	4.8	4.2	3.7	3.0	2.7	2.6	2.7	3.0	4.1	5.2	3.9
		3.4	3.4	3.3	3.1	2.9	2.4	2.1	2.0	2.0	2.0	2.3	2.9	3.5
大真落敷釜	泊岡合香山	4.8	4.4	4.6	4.1	3.8	3.2	2.9	3.2	3.5	3.6	4.6	6.0	4.0
		7.0	6.7	6.7	6.5	6.8	6.5	6.2	5.7	5.7	5.5	6.4	7.0	6.4
大木仁京平	邱浦川城壤	2.9	2.9	3.6	4.1	4.1	3.5	3.2	2.8	2.6	2.6	2.9	3.0	3.2
		1.6	1.6	2.0	2.2	2.2	1.8	1.5	1.4	1.3	1.5	1.8	1.9	1.8
江元城雄中	陵山津基鎮	2.0	2.0	2.3	2.4	2.6	1.9	1.4	1.3	1.4	1.7	2.0	2.5	2.0
		4.6	4.1	4.4	4.3	4.1	3.4	3.1	3.1	3.3	3.9	4.6	4.5	3.9
龍大藤譽奉	浦連順口天	3.2	2.7	2.9	2.9	2.9	2.2	2.0	2.0	2.2	1.9	2.0	2.1	2.7
		5.0	4.6	5.6	5.2	5.0	4.2	3.6	4.1	3.6	3.1	3.6	4.1	4.6
長天芝青漢	春津翠島口	4.3	4.5	5.1	4.4	4.3	3.4	3.0	3.1	3.2	2.9	3.4	4.1	3.8
		1.7	2.0	2.5	2.5	2.2	1.9	1.8	1.5	1.5	1.4	1.5	1.5	1.9
長天芝青漢	春津翠島口	5.0	4.0	3.8	3.5	2.9	2.2	2.2	2.0	2.3	2.9	3.7	4.6	3.3
		2.5	2.3	2.5	2.5	2.4	2.2	2.2	2.2	2.2	2.2	2.5	2.7	2.4
長天芝青漢	春津翠島口	2.9	2.8	3.2	3.0	2.5	2.1	2.0	2.1	2.1	2.1	2.1	2.3	2.7
		6.7	5.7	5.3	4.1	3.7	3.2	2.9	2.8	3.5	4.3	5.4	6.7	4.6
長天芝青漢	春津翠島口	0.8	1.1	1.8	2.2	2.2	1.9	1.5	1.2	1.3	1.5	1.5	1.1	1.5
		3.6	3.4	3.7	3.9	4.0	3.5	3.4	2.9	3.2	3.4	3.5	3.4	3.5
長天芝青漢	春津翠島口	4.7	4.6	5.6	5.2	5.0	4.2	4.0	3.5	3.4	2.9	3.2	3.4	3.5
		4.4	4.2	4.6	4.4	4.2	3.4	3.0	2.9	3.3	3.5	4.6	4.5	3.9
長天芝青漢	春津翠島口	3.0	3.9	4.8	5.0	4.8	4.1	3.5	2.9	3.4	4.1	4.3	4.3	4.0
		2.5	2.7	3.5	3.8	3.7	3.0	2.5	2.1	2.2	2.1	2.8	2.9	2.6
長天芝青漢	春津翠島口	3.9	4.2	5.0	5.5	5.0	4.1	3.2	2.7	3.2	3.9	4.6	4.1	4.1
		2.2	2.5	2.9	3.2	3.1	2.7	2.2	2.2	2.2	2.2	2.5	2.4	2.5
長天芝青漢	春津翠島口	5.7	5.5	5.1	4.5	4.3	3.4	2.9	3.1	3.4	2.9	4.3	4.8	4.6
		4.7	4.4	5.0	5.0	4.8	4.5	4.2	4.0	4.5	4.2	4.0	4.8	4.6
長天芝青漢	春津翠島口	1.8	1.8	1.9	1.9	1.7	1.5	1.5	1.5	1.5	1.5	1.8	1.9	1.8

7. 降 水 量

地名	月	一月	二月	三月	四月	五月	六月	七月	八月	九月	十月	十一月	十二月	年
恒 臺 臺 臺	春 東 南 湖 中	23.6	29.2	23.9	48.5	185.8	371.8	421.5	585.6	283.5	158.8	39.1	16.1	2187.4
		37.6	38.9	58.8	77.6	173.5	202.2	332.4	333.0	279.7	190.4	56.3	38.6	1817.0
		25.3	34.1	42.5	57.8	182.1	342.1	331.2	432.8	159.1	36.5	21.0	11.6	1676.0
		22.0	32.6	56.9	68.8	114.0	149.9	163.3	185.2	111.9	29.6	24.1	16.1	974.5
		32.9	63.5	96.9	108.4	250.4	335.5	275.8	340.4	159.3	27.0	22.3	20.9	1733.3
臺 石 那 名 鹿	北 島 瀨 瀨 島	83.8	127.8	172.1	141.6	236.2	281.1	213.2	202.6	258.7	131.9	74.3	78.2	2091.6
		149.3	123.1	124.0	126.4	211.4	208.7	194.5	217.9	252.9	239.6	184.7	173.9	2205.5
		132.3	140.0	154.3	160.9	249.1	262.9	185.5	267.6	178.5	167.5	138.3	104.2	2141.2
		200.4	214.9	215.8	266.3	331.2	416.3	245.9	334.8	273.8	297.2	236.4	176.9	3210.0
		87.8	98.3	160.9	224.5	214.7	413.8	299.9	184.8	228.2	136.2	95.0	81.3	2225.4
宮 熊 佐 長 殿	崎 本 質 崎 原	74.7	106.8	192.3	240.3	253.8	388.9	290.6	265.5	339.4	240.2	131.7	73.3	2597.5
		64.6	73.7	131.0	166.4	160.9	359.7	300.5	164.5	167.8	111.5	69.7	55.4	1825.7
		57.4	73.8	126.8	177.6	150.1	330.1	291.0	144.3	197.3	107.0	64.7	52.7	1772.9
		75.1	84.3	133.4	194.5	168.3	335.0	257.8	161.8	244.8	121.9	91.2	82.8	1950.2
		91.1	91.4	142.4	240.1	182.4	371.5	312.4	225.9	297.1	135.1	85.5	81.3	2286.5
福 大 下 廣 吳	岡 分 關 島	69.3	82.8	116.4	134.8	122.9	255.5	257.5	130.5	186.8	106.6	74.0	78.8	1615.9
		47.4	66.5	123.1	141.9	151.9	246.4	233.9	145.3	219.2	156.1	70.4	50.5	1652.7
		69.6	79.3	118.1	150.3	145.2	298.9	257.7	107.9	173.7	114.7	70.8	74.6	1655.7
		54.9	64.9	112.2	171.8	150.1	252.6	222.9	105.4	186.0	112.8	67.6	52.3	1553.5
		57.5	62.6	115.3	148.7	140.3	251.6	216.3	90.5	175.1	110.8	61.3	52.1	1482.1
松 岡 味 多 神	山 山 野 津 戶	54.8	58.9	96.1	122.6	136.1	213.6	167.3	101.7	176.7	112.6	70.6	62.8	1374.0
		49.7	47.6	83.8	101.5	100.6	172.0	138.8	94.7	161.6	101.7	52.8	39.3	1135.2
		39.8	43.6	79.2	93.1	89.6	160.6	128.7	50.5	163.6	96.5	48.7	39.9	1073.8
		44.0	46.9	84.6	95.3	99.3	163.7	134.6	100.2	193.2	115.1	58.2	47.9	1133.0
		51.7	55.5	97.3	127.6	116.4	217.2	154.2	121.9	193.7	125.7	66.2	46.9	1374.3
大 和 德 高 津	阪 山 島 知	49.3	60.1	105.0	142.1	129.0	201.4	155.0	107.6	181.6	180.5	75.6	48.1	1385.1
		55.3	64.6	104.4	138.1	132.8	212.1	172.5	135.0	218.9	158.6	96.4	58.6	1547.1
		49.5	66.2	102.3	128.6	146.3	199.9	207.4	202.9	324.0	201.1	88.5	52.9	1769.1
		68.6	106.0	189.0	291.5	277.5	357.3	338.6	313.6	413.4	223.8	118.7	76.3	2774.3
		50.7	69.5	115.0	157.3	165.3	252.4	183.9	206.5	294.0	185.7	89.1	54.7	1823.9
名 濱 沼 橫 東	屋 松 津 濱 京	59.6	70.5	125.7	165.3	162.9	229.0	191.2	177.2	246.0	154.1	87.2	55.8	1724.5
		63.0	73.5	148.2	198.4	206.0	242.1	210.0	210.5	283.6	167.9	107.4	69.9	1980.4
		83.0	84.7	151.5	190.6	185.0	230.1	226.5	233.2	283.1	184.1	110.0	76.5	2037.9
		73.3	84.6	127.6	146.9	155.1	180.8	164.6	201.9	271.4	211.3	99.0	65.3	1781.8
		56.6	73.7	111.5	131.7	155.4	166.6	141.6	160.5	228.2	192.4	101.5	53.3	1572.9
八 父 鏡 水 石	島 島 子 戶 卷	206.2	218.1	267.2	234.1	255.8	321.0	249.6	312.2	397.7	557.1	309.7	164.4	3493.0
		112.2	85.6	109.8	117.9	216.3	114.2	101.0	188.5	137.6	128.0	141.4	136.2	1588.7
		86.0	104.9	155.2	154.8	157.5	148.2	123.1	117.9	191.0	245.0	140.2	80.9	1704.8
		57.2	75.0	114.8	140.0	153.2	155.0	146.3	142.5	214.0	181.2	91.8	55.6	1526.6
		43.3	54.0	75.5	91.1	111.6	117.6	131.2	121.2	164.4	127.8	62.7	41.9	1142.4
宮 八 京 彦 岐	古 木 都 根 阜	70.2	76.5	86.2	97.5	121.5	129.0	135.6	175.8	226.1	172.9	81.7	61.7	1434.6
		58.2	62.8	102.1	144.2	116.8	207.5	196.8	129.5	225.5	134.2	77.5	55.8	1490.9
		62.8	70.3	116.0	158.6	144.3	234.5	203.6	148.9	208.9	133.6	78.9	55.9	1616.2
		119.0	104.7	125.4	137.5	132.9	213.5	196.7	133.7	246.7	136.2	92.8	109.3	1748.3
		74.6	76.3	142.3	207.1	204.0	274.3	268.9	200.4	282.5	159.8	98.0	75.4	2033.7
高 飯 甲 松 長	山 田 府 本 野	103.5	95.9	127.4	143.7	144.6	220.9	254.0	169.6	267.9	153.3	106.1	104.0	1891.0
		77.6	75.1	128.6	164.6	159.0	247.9	221.6	174.9	225.6	146.4	92.5	73.9	1787.7
		46.3	58.4	79.4	86.6	98.9	132.6	139.2	181.9	214.4	134.9	68.1	45.5	1286.2
		48.6	50.8	79.7	61.0	100.1	160.5	131.7	117.5	168.8	115.9	52.3	42.5	1159.1
		55.9	52.3	56.8	71.6	80.5	113.2	153.6	94.5	133.2	87.1	54.1	54.0	1007.0

7. 降 水 量

地名	月	一月	二月	三月	四月	五月	六月	七月	八月	九月	十月	十一月	十二月	年
前 熊 宇 足 福	橋 谷 宮 尾 島	29.5	41.8	61.4	84.0	116.1	165.9	191.6	210.7	230.0	124.6	47.4	27.5	1330.6
		37.5	53.8	66.0	91.8	134.4	150.2	154.4	195.6	229.6	159.0	59.3	34.5	1356.1
		39.0	63.0	97.0	122.9	167.9	200.3	228.9	224.4	242.1	137.2	74.2	39.3	1626.7
		47.3	63.3	102.8	143.3	181.8	204.2	284.9	338.5	334.4	173.8	74.4	51.9	2005.6
		49.9	58.9	77.3	83.7	101.0	132.0	148.2	161.2	204.6	123.9	65.4	57.2	1263.1
山 濱 境 宮 敦	形 田 津 賀	92.5	72.9	73.0	70.7	81.8	109.9	141.3	145.6	152.5	97.8	86.3	115.1	1239.4
		113.2	101.1	120.7	130.2	115.5	205.4	180.1	120.1	192.1	129.6	102.7	110.8	1621.5
		205.0	152.3	143.2	127.0	108.4	168.4	170.4	129.9	229.4	167.0	155.7	198.0	1954.6
		205.2	164.3	154.7	127.6	112.1	195.7	156.1	200.1	250.3	173.1	137.5	222.6	2099.3
		262.9	175.8	157.9	141.6	142.1	184.1	169.3	168.3	237.3	181.6	223.6	330.9	2375.2
福 金 伏 新 秋	井 澤 木 湯 田	288.5	202.7	163.7	184.0	141.9	188.2	200.2	146.6	232.1	171.9	217.8	340.0	2441.6
		277.0	187.8	167.9	163.4	144.6	183.8	209.8	164.6	241.9	204.2	268.7	352.6	2566.2
		252.3	165.7	142.7	128.6	113.5	153.4	193.3	148.8	212.1	160.3	210.7	319.7	2201.1
		191.6	127.8	110.1	104.4	91.9	128.5	159.6	130.7	192.9	159.1	196.0	231.0	1813.6
		134.0	101.4	106.1	114.5	111.3	141.4	199.3	189.2	201.3	171.7	187.8	171.7	1829.7
青 函 壽 札 旭	森 館 都 幌 川	151.7	110.8	88.7	64.8	72.7	83.7	139.0	114.0	143.6	119.2	141.7	166.9	1396.8
		62.6	58.5	66.2	69.2	83.6	94.8	133.7	128.4	166.8	120.0	102.8	75.9	1162.4
		105.6	90.5	72.4	62.3	65.8	67.2	90.3	101.1	148.4	132.4	136.0	130.7	1202.7
		82.9	64.3	60.9	56.6	63.7	68.4	86.9	99.6	132.7	106.3	101.2	97.3	1020.9
		70.9	46.6	55.8	55.0	64.5	78.1	116.2	121.9	146.9	108.4	108.7	101.8	1074.9
帶 綱 網 根 紗	廣 路 走 室 那	41.0	37.7	57.7	65.8	94.2	95.3	105.3	129.5	139.7	100.7	62.1	43.9	973.2
		58.8	38.5	74.7	93.7	101.6	124.5	135.5	143.6	171.0	119.2	68.9	46.5	1176.5
		50.2	34.3	60.2	50.1	59.5	63.2	89.7	97.3	112.2	73.1	60.0	58.1	807.9
		35.7	27.1	56.0	75.5	96.3	95.4	98.1	106.6	147.3	98.8	82.4	58.0	977.2
		96.6	51.1	65.5	65.5	80.9	59.7	77.2	75.7	97.8	106.4	125.4	105.3	1007.2
大 眞 落 敷 釜	泊 岡 合 香 山	29.4	19.2	32.7	47.7	70.7	81.9	96.2	79.8	103.7	80.4	66.2	39.4	744.4
		32.1	21.3	29.9	46.1	53.5	73.9	99.2	83.7	88.9	82.0	82.8	55.9	749.5
		42.3	34.2	30.9	49.4	75.4	85.3	102.2	87.4	121.4	97.2	71.5	60.9	858.2
		29.1	20.1	28.2	50.0	67.2	86.8	104.4	89.2	109.3	65.4	62.5	29.0	741.3
		57.0	40.5	61.6	156.8	119.8	215.7	296.5	199.0	150.9	72.3	46.9	23.6	1440.6
大 木 仁 京 平	邸 浦 川 城 境	28.4	23.2	32.9	85.3	73.8	132.4	217.6	156.5	125.1	38.3	36.2	16.0	965.7
		43.1	37.1	40.8	96.0	84.6	150.5	210.4	144.9	107.5	53.1	43.9	32.4	1044.3
		20.1	17.0	29.3	65.6	77.7	105.6	223.1	230.6	108.4	40.5	42.1	20.1	980.1
		28.1	22.2	42.0	76.3	76.2	141.2	330.5	267.8	116.0	36.8	46.8	20.1	1204.0
		15.												

8. 降 水 日 數

地名	月	一月	二月	三月	四月	五月	六月	七月	八月	九月	十月	十一月	十二月	年
榎澤遊藝	春東南湖中	9	7	7	8	13	18	20	22	17	13	10	8	152
		11	10	13	15	19	13	13	15	15	14	10	9	156
		5	5	6	7	10	16	16	19	11	5	4	4	107
		6	8	9	8	10	11	9	11	7	4	5	5	93
	8	16	12	10	13	16	15	18	9	4	6	7	127	
礪石那魯	北島新瀨島	16	17	17	15	16	15	13	15	14	15	16	16	187
		20	17	18	15	17	16	16	18	19	17	20	21	214
		19	18	17	15	18	16	16	19	18	16	15	16	202
		23	22	21	19	20	20	18	20	20	19	17	21	238
	14	13	16	15	14	19	17	14	15	12	10	13	171	
宮藤佐長	崎本賀崎原	8	9	14	15	14	18	16	15	17	13	9	8	156
		12	11	14	14	12	17	16	13	14	10	10	12	155
		13	12	14	14	11	16	14	11	13	9	10	12	140
		16	14	15	14	13	17	14	12	14	11	11	15	166
	12	11	13	13	11	14	15	13	14	9	9	11	144	
福天下廣美	岡分關島	17	15	16	14	12	15	14	11	14	11	12	16	168
		9	9	13	14	13	15	14	12	15	10	8	8	138
		17	15	16	14	12	15	13	10	14	11	12	16	163
		11	10	13	13	12	14	13	10	14	9	9	9	137
	9	9	13	12	11	14	12	9	12	9	8	8	126	
松岡味多神	山山野津戸	12	11	14	13	12	15	13	10	14	11	10	12	146
		8	9	13	12	12	15	12	9	13	10	8	8	128
		8	8	12	12	11	14	11	7	12	9	8	8	121
		10	10	14	13	12	15	12	9	14	12	11	10	142
	10	10	14	14	12	15	12	10	15	11	10	9	142	
大和徳高津	阪山島知	9	10	13	13	13	15	13	10	14	11	10	9	130
		11	11	13	13	13	15	12	10	15	12	11	11	145
		9	10	13	13	13	16	13	11	16	12	10	9	144
		8	9	13	14	14	17	16	14	17	11	9	7	149
	10	10	14	14	13	16	15	14	17	13	10	9	155	
名瀧溜橋東	屋松津濱京	10	9	13	13	13	15	15	12	16	12	10	9	146
		8	8	12	14	13	15	14	12	16	13	10	8	142
		8	9	13	15	15	16	14	13	17	14	10	8	152
		9	9	14	14	14	17	14	13	17	14	11	7	152
	7	8	13	14	14	16	15	13	17	14	10	7	148	
八交銚水石	島島子戸卷	20	20	21	18	16	20	16	18	21	23	19	18	229
		17	16	16	15	18	11	14	17	17	18	17	17	194
		10	11	16	15	15	15	13	11	15	16	13	10	159
		9	9	15	14	15	17	16	14	17	15	11	7	159
	10	10	12	12	13	14	16	14	16	14	12	11	158	
宮八京彦	古木都根早	9	10	11	11	13	14	16	15	17	12	10	9	148
		12	12	15	14	13	16	14	12	16	13	12	12	160
		13	13	16	14	13	16	15	12	16	12	12	13	163
		20	17	18	14	13	16	15	12	15	13	14	18	185
	13	11	14	14	14	16	16	14	16	12	12	14	166	
高儀甲松長	山田府本野	21	19	19	15	14	17	18	14	17	15	15	21	205
		12	11	14	13	14	17	17	14	16	13	12	12	162
		7	7	11	12	13	15	15	13	15	12	8	6	133
		12	9	12	12	13	15	16	13	15	12	9	10	147
	19	16	15	13	13	15	16	13	15	12	12	17	175	

8. 降 水 日 數

地名	月	一月	二月	三月	四月	五月	六月	七月	八月	九月	十月	十一月	十二月	年
前熊宇足福	橋谷宮尾島	7	7	11	12	14	18	19	17	18	13	8	5	149
		6	7	11	13	15	18	17	15	17	14	8	5	146
		7	8	13	14	15	18	20	18	18	14	9	6	159
		9	10	14	14	17	19	21	19	19	15	10	8	175
	14	12	13	12	13	15	17	16	17	14	12	15	169	
山濱境宮敷	形田津賀	23	19	19	14	13	14	16	14	15	17	18	23	203
		21	19	18	14	12	15	14	11	15	14	16	21	190
		26	21	20	14	12	14	13	11	16	16	19	25	206
		25	22	21	15	14	16	15	13	18	18	20	25	223
	24	22	21	15	14	16	15	12	17	17	19	25	215	
福金伏新秋	井澤水湯田	26	23	21	15	14	15	15	12	17	17	20	26	220
		27	23	21	16	14	15	15	12	17	18	21	26	223
		26	22	21	16	14	15	15	12	17	17	20	26	221
		28	23	21	15	14	14	15	11	17	19	22	27	226
	27	24	22	15	15	15	17	13	18	18	23	27	234	
青函壽札旭	森館都嶋川	27	23	21	14	13	13	15	12	17	17	22	27	220
		21	18	18	12	13	13	14	13	16	15	19	22	193
		27	22	20	12	13	13	13	12	17	17	22	27	214
		20	18	18	13	13	13	13	12	16	17	19	20	194
	23	18	20	14	14	14	14	14	14	17	18	24	212	
帶綱綱根紗	廣路走室那	9	9	11	12	14	16	17	18	17	13	11	9	154
		9	8	11	12	13	13	16	15	16	13	11	9	147
		17	15	15	12	13	14	14	13	15	14	15	17	172
		10	10	12	12	13	15	15	15	15	13	13	13	157
	26	20	18	15	15	13	16	13	16	18	25	28	223	
大眞落敷釜	泊岡合香山	15	13	14	12	13	13	14	12	15	14	17	18	169
		22	17	16	13	14	15	15	14	15	14	14	17	199
		20	16	17	13	14	15	17	13	16	15	18	24	195
		10	8	12	11	14	15	17	14	14	12	11	11	150
	7	6	9	10	9	13	14	11	11	7	6	5	107	
大木仁京平	邱浦川城環	6	5	7	9	9	12	13	12	10	6	6	4	98
		12	9	10	10	9	13	14	12	10	7	11	12	130
		8	5	6	8	9	10	14	12	9	7	9	9	106
		8	6	8	9	10	11	16	13	10	7	9	9	114
	7	4	7	7	9	10	15	13	9	8	9	7	104	
江元城雄中	陵山津基録	7	8	9	9	11	11	15	15	12	9	6	5	117
		7	6	8	8	11	13	18	17	13	9	6	4	120
		9	7	6	6	10	12	13	12	9	6	7	8	107
		4	4	6	8	15	15	17	14	10	7	6	4	109
	8	7	9	12	15	17	15	17	15	12	9	10	139	
龍大旅營奉	浦運順口天	5	4	6	7	10	12	16	12	9	8	7	5	100
		5	3	4	5	7	8	11	10	7	6	6	5	77
		6	3	4	4	6	8	11	10	7	6	6	5	70
		4	3	5	5	9	10	12	11	8	7	5	3	83
	4	3	5	6	10	12	15	13	9	7	5	3	91	
長天芝青漢	春津采島口	6	5	5	8	10	15	16	12	11	9	7	5	108
		3	2	3	3	6	9	13	11	7	5	3	2	66
		8	4	5	5	6	8	13	11	8	6	7	8	88
		4	4	5	6	8	9	13	11	8	3	4	4	77
	8	11	13	14	12	14	11	9	8	10	8	7	124	

9. 霜 雪 ノ 季 節

地名	初 霜		終 霜		初 雪		終 雪	
	平均	最 早	平均	最 晚	平均	最 早	平均	最 晚
恒 春	—	—	—	—	—	—	—	—
臺 東	—	—	—	—	—	—	—	—
臺 南	—	—	—	—	—	—	—	—
澎 湖	—	—	—	—	—	—	—	—
臺 中	一 月 一 八 日	大 正 一 〇 年 一 月 二 七 日	一 月 二 五 日	大 正 七 年 二 月 一 九 日	—	—	—	—
臺 北	一 月 八 日	大 正 一 一 年 一 月 二 七 日	一 月 二 九 日	明 治 三 九 年 三 月 七 日	—	—	—	—
石 垣 島	—	—	—	—	—	—	—	—
那 霸	—	—	—	—	—	—	—	—
名 瀨	—	—	—	—	—	—	—	—
鹿 兒 島	一 一 月 二 七 日	明 治 三 七 年 一 一 月 三 七 日	三 月 三 二 日	明 治 二 四 年 四 月 九 日	一 五 月 一 日	明 治 二 四 年 二 月 四 日	二 月 二 四 日	明 治 四 二 年 三 月 二 六 日
宮 崎	一 一 月 二 〇 日	明 治 二 二 年 一 〇 月 二 二 日	三 月 二 四 日	明 治 二 八 年 四 月 二 日	一 月 二 六 日	明 治 一 九 年 一 二 月 一 九 日	二 月 二 日	明 治 四 〇 年 三 月 四 六 日
熊 本	一 一 月 八 日	明 治 二 六 年 一 〇 月 二 一 日	四 月 一 〇 日	明 治 二 七 年 五 月 二 日	一 二 月 二 一 日	大 正 一 一 年 一 一 月 二 六 日	三 月 二 日	明 治 二 六 年 三 月 二 六 日
佐 賀	一 一 月 一 〇 日	明 治 三 二 年 一 〇 月 一 二 日	四 月 一 日	明 治 三 七 年 五 月 七 日	一 二 月 一 七 日	大 正 一 一 年 一 一 月 二 六 日	三 月 六 日	明 治 二 五 年 三 月 三 〇 日
長 崎	一 一 月 二 二 日	明 治 三 四 年 一 一 月 三 日	三 月 二 六 日	明 治 四 三 年 四 月 三 日	一 二 月 二 〇 日	大 正 一 一 年 一 一 月 二 六 日	三 月 二 日	大 正 二 七 年 三 月 二 七 日
嚴 原	一 一 月 一 四 日	明 治 二 一 年 一 〇 月 二 二 日	三 月 三 〇 日	明 治 二 一 年 四 月 二 日	一 二 月 一 四 日	明 治 二 〇 年 一 一 月 一 七 日	三 月 四 日	明 治 二 六 年 三 月 二 六 日
福 岡	一 一 月 九 日	明 治 三 六 年 一 〇 月 二 一 日	四 月 二 〇 日	大 正 二 一 年 五 月 一 日	一 二 月 二 一 日	大 正 一 一 年 一 一 月 二 六 日	三 月 五 日	明 治 四 二 年 三 月 二 六 日
大 分	一 一 月 二 八 日	明 治 二 一 年 一 〇 月 一 七 日	三 月 二 七 日	明 治 四 二 年 四 月 一 日	一 二 月 一 七 日	明 治 三 二 年 一 〇 月 二 三 日	三 月 二 日	明 治 二 五 年 三 月 二 九 日
下 關	一 二 月 二 日	明 治 三 九 年 一 一 月 四 日	三 月 二 五 日	大 正 七 年 四 月 一 六 日	一 二 月 二 三 日	明 治 二 四 年 一 一 月 二 五 日	三 月 九 日	明 治 二 六 年 三 月 二 六 日
廣 島	一 一 月 一 五 日	明 治 一 八 年 一 一 月 三 日	四 月 八 日	明 治 二 六 年 五 月 五 日	一 二 月 一 一 日	大 正 一 〇 年 一 一 月 八 日	三 月 一 六 日	明 治 三 五 年 三 月 二 五 日
吳	一 一 月 二 三 日	大 正 七 年 一 〇 月 二 七 日	二 月 二 七 日	大 正 八 年 五 月 八 日	一 二 月 一 〇 日	明 治 三 三 年 一 一 月 三 八 日	三 月 二 日	大 正 六 年 四 月 六 七 日
松 山	一 一 月 二 二 日	大 正 七 年 一 〇 月 二 六 日	四 月 一 六 日	大 正 八 年 五 月 一 六 日	一 二 月 一 九 日	明 治 二 二 年 一 一 月 二 四 日	三 月 一 日	明 治 三 五 年 三 月 一 五 日
岡 山	一 一 月 九 日	明 治 三 二 年 一 〇 月 二 四 日	四 月 七 日	明 治 二 八 年 五 月 九 日	一 二 月 一 五 日	明 治 三 七 年 一 一 月 五 日	三 月 七 日	明 治 三 五 年 三 月 一 〇 日
味 野	一 一 月 二 一 日	明 治 四 三 年 一 一 月 五 日	三 月 三 一 日	明 治 三 八 年 四 月 三 日	一 二 月 二 二 日	明 治 三 四 年 一 一 月 二 八 日	三 月 一 一 日	明 治 三 〇 年 三 月 一 〇 日
多 度 津	一 一 月 二 八 日	大 正 一 一 年 一 一 月 一 一 日	四 月 一 日	大 正 九 年 四 月 二 三 日	一 二 月 三 〇 日	大 正 二 年 一 一 月 二 四 日	三 月 八 日	大 正 三 年 四 月 二 七 日
神 戶	一 一 月 二 六 日	明 治 三 二 年 一 〇 月 二 四 日	三 月 三 〇 日	大 正 四 年 四 月 二 五 日	一 二 月 一 九 日	明 治 三 四 年 一 一 月 二 八 日	三 月 五 日	明 治 四 二 年 三 月 二 七 日

9. 霜 雪 ノ 季 節

地名	初 霜		終 霜		初 雪		終 雪	
	平均	最 早	平均	最 晚	平均	最 早	平均	最 晚
大 阪	一 一 月 一 三 日	明 治 二 一 年 一 一 月 二 三 日	四 月 八 日	明 治 三 九 年 四 月 九 日	一 二 月 二 三 日	明 治 三 四 年 一 二 月 四 日	三 月 三 日	大 正 五 年 四 月 一 日
和 歌 山	一 二 月 五 日	明 治 二 二 年 一 一 月 一 三 日	三 月 二 七 日	明 治 二 〇 年 四 月 二 四 日	一 二 月 二 四 日	明 治 二 四 年 一 一 月 一 六 日	三 月 八 日	明 治 三 五 年 四 月 一 日
德 島	一 一 月 二 五 日	大 正 二 年 一 一 月 四 日	四 月 八 日	明 治 四 四 年 五 月 三 日	一 二 月 一 八 日	明 治 三 七 年 一 一 月 一 六 日	三 月 一 〇 日	明 治 四 五 年 四 月 一 日
高 知	一 一 月 二 三 日	明 治 三 八 年 一 一 月 六 日	三 月 二 四 日	明 治 三 四 年 四 月 三 日	一 月 一 日	大 正 一 一 年 一 一 月 二 七 日	二 月 二 五 日	大 正 八 年 三 月 一 六 日
津	一 一 月 一 六 日	明 治 四 二 年 一 〇 月 三 一 日	四 月 八 日	明 治 三 九 年 四 月 三 〇 日	一 二 月 二 二 日	大 正 一 一 年 一 一 月 二 七 日	三 月 一 六 日	明 治 三 五 年 四 月 一 日
名 古 屋	一 一 月 五 日	明 治 三 二 年 一 〇 月 一 三 日	四 月 二 日	明 治 三 五 年 五 月 三 日	一 二 月 一 六 日	明 治 三 七 年 一 一 月 七 日	三 月 一 四 日	明 治 三 五 年 四 月 一 日
濱 松	一 二 月 二 日	明 治 三 九 年 一 一 月 七 日	二 月 二 七 日	明 治 三 四 年 四 月 二 日	一 二 月 九 日	明 治 二 五 年 一 一 月 二 六 日	二 月 二 七 日	大 正 六 年 三 月 一 六 日
沼 津	一 一 月 二 七 日	明 治 三 七 年 一 一 月 七 日	三 月 三 日	明 治 三 五 年 四 月 一 日	一 月 二 一 日	明 治 二 七 年 一 一 月 一 〇 日	二 月 二 八 日	大 正 三 年 四 月 一 日
橫 濱	一 一 月 二 五 日	大 正 六 年 一 一 月 七 日	三 月 二 二 日	明 治 三 五 年 五 月 一 日	一 二 月 二 七 日	明 治 三 二 年 一 一 月 二 八 日	三 月 一 九 日	明 治 三 五 年 四 月 一 日
東 京	一 一 月 二 二 日	明 治 四 二 年 一 〇 月 二 一 日	四 月 六 日	明 治 三 五 年 五 月 三 日	一 二 月 二 四 日	明 治 三 三 年 一 一 月 一 七 日	三 月 二 一 日	明 治 三 五 年 四 月 一 日
八 丈 島	一 一 月 一 四 日	大 正 元 年 一 二 月 一 四 日	二 月 一 〇 日	大 正 一 一 年 三 月 三 〇 日	一 月 二 二 日	明 治 三 九 年 一 一 月 二 三 日	二 月 二 五 日	明 治 四 〇 年 三 月 二 〇 日
父 島	—	—	—	—	—	—	—	—
銚 子	一 一 月 二 二 日	明 治 三 七 年 一 一 月 一 日	三 月 二 六 日	明 治 四 三 年 四 月 四 日	一 月 一 四 日	明 治 三 〇 年 一 一 月 一 日	三 月 九 日	明 治 二 五 年 三 月 三 〇 日
水 戸	一 一 月 一 日	明 治 四 二 年 一 〇 月 二 一 日	四 月 二 五 日	明 治 四 一 年 五 月 一 六 日	一 二 月 二 六 日	大 正 五 年 一 一 月 一 五 日	三 月 二 五 日	大 正 二 年 四 月 二 九 日
石 巻	一 一 月 一 日	明 治 二 二 年 一 〇 月 一 四 日	四 月 二 二 日	明 治 二 三 年 五 月 一 七 日	一 一 月 二 三 日	大 正 七 年 一 〇 月 二 五 日	四 月 二 日	明 治 二 五 年 五 月 二 日
宮 古	一 〇 月 二 四 日	明 治 四 〇 年 一 〇 月 五 日	五 月 三 日	明 治 四 五 年 五 月 二 五 日	一 一 月 二 〇 日	大 正 七 年 一 〇 月 二 五 日	四 月 五 日	大 正 七 年 四 月 二 二 日
八 木	一 〇 月 三 一 日	明 治 四 二 年 一 〇 月 二 四 日	四 月 一 九 日	大 正 六 年 五 月 一 一 日	一 二 月 一 八 日	明 治 三 四 年 一 一 月 四 日	三 月 九 日	明 治 三 五 年 四 月 一 日
京 都	一 〇 月 二 九 日	明 治 二 五 年 一 〇 月 二 日	四 月 二 九 日	明 治 四 二 年 五 月 一 六 日	一 二 月 九 日	明 治 三 七 年 一 一 月 六 日	三 月 二 四 日	明 治 三 六 年 四 月 一 日
彦 根	一 一 月 一 七 日	明 治 四 二 年 一 〇 月 二 五 日	四 月 二 二 日	明 治 四 一 年 五 月 一 六 日	一 二 月 一 六 日	明 治 三 七 年 一 一 月 六 日	三 月 三 日	明 治 三 五 年 四 月 一 日
岐 阜	一 〇 月 三 〇 日	明 治 三 四 年 一 〇 月 二 日	四 月 二 〇 日	明 治 二 六 年 五 月 一 九 日	一 二 月 一 一 日	明 治 三 六 年 一 一 月 六 日	三 月 一 九 日	大 正 一 年 四 月 一 二 日
高 山	一 〇 月 二 六 日	明 治 三 九 年 一 〇 月 八 日	五 月 一 日	明 治 三 五 年 五 月 二 日	一 一 月 一 四 日	大 正 七 年 一 〇 月 二 五 日	四 月 一 八 日	明 治 三 四 年 五 月 三 〇 日
飯 田	一 〇 月 二 八 日	大 正 三 年 一 一 月 一 一 日	五 月 五 日	明 治 四 三 年 五 月 三 〇 日	一 一 月 二 九 日	明 治 三 七 年 一 一 月 六 日	三 月 二 七 日	大 正 一 年 四 月 一 三 日
甲 府	一 一 月 二 日	大 正 一 一 年 一 〇 月 一 二 日	四 月 二 二 日	明 治 三 一 年 五 月 一 六 日	一 二 月 二 一 日	大 正 一 一 年 一 一 月 一 六 日	三 月 一 五 日	明 治 四 一 年 四 月 九 日
松 本	一 〇 月 一 八 日	明 治 三 八 年 一 〇 月 四 日	五 月 一 四 日	大 正 一 〇 年 五 月 二 九 日	一 一 月 二 四 日	大 正 六 年 一 一 月 一 六 日	四 月 六 日	明 治 三 五 年 五 月 二 日
長 野	一 〇 月 二 一 日	明 治 二 七 年 一 〇 月 六 日	五 月 七 日	明 治 二 三 年 五 月 三 〇 日	一 一 月 一 八 日	明 治 四 三 年 一 〇 月 三 日	四 月 一 日	明 治 二 五 年 四 月 二 六 日

9. 霜 雪 / 季 節

地名	初 霜		終 霜		初 雪		終 雪	
	平均	最 早	平均	最 晚	平均	最 早	平均	最 晚
前橋	一月七日	大正二年四月一日	四月五日	明治三十五年五月五日	二月六日	明治三十七年三月七日	三月三日	明治三十七年四月六日
熊谷	一月十五日	明治三十四年一月一日	四月四日	大正六年六月六日	二月二日	明治三十七年一月一日	三月三日	明治三十七年三月三日
宇都宮	一月十八日	大正一年一月一日	四月九日	明治四十五年五月五日	二月五日	明治三十七年一月一日	三月三日	明治三十七年三月三日
足尾	一月十七日	明治四十二年二月九日	四月五日	明治四十五年五月五日	一月一日	大正七年七月五日	四月一日	明治三十七年四月一日
福島	一月十六日	大正三年一月三日	五月四日	大正六年一月四日	二月四日	明治三十七年一月一日	三月二日	明治三十七年三月二日
山形	一月二十二日	明治二年六月七日	五月六日	明治三十二年二月九日	一月九日	大正七年七月五日	四月六日	明治三十七年四月六日
濱田	一月二十二日	明治二年六月九日	四月二日	明治三十二年二月九日	二月二日	大正六年一月一日	三月七日	明治三十七年三月七日
境	一月十一日	明治三年三月三日	四月二日	明治四十六年四月六日	二月九日	明治二年六月七日	三月二日	明治三十七年三月二日
富津	一月十一日	明治四年二月八日	四月二日	大正五年四月六日	二月四日	明治三年七月六日	三月六日	明治三十七年三月六日
敦賀	一月十二日	明治三年三月一日	三月八日	明治四十四年三月二日	二月八日	明治三年七月六日	三月四日	明治三十七年三月四日
福井	一月九日	明治三年二月二日	四月二日	明治三十八年五月五日	二月六日	大正元年一月五日	三月六日	明治三十七年三月六日
金澤	一月七日	明治二年四月一日	四月六日	明治三十八年五月五日	二月二日	明治四年一月一日	三月七日	明治三十七年三月七日
伏木	一月十二日	大正八年二月二日	四月四日	明治三十八年五月五日	二月二日	明治三年七月六日	三月九日	明治三十七年三月九日
新潟	一月十二日	明治二年三月五日	四月八日	明治四十六年四月六日	二月七日	大正七年七月五日	三月八日	明治三十七年三月八日
秋田	一月十三日	明治三年三月九日	四月八日	明治四十四年三月二日	二月二日	明治三年二月一日	四月六日	明治三十七年四月六日
青森	一月二十二日	明治三年八月一日	五月四日	大正五年二月七日	一月八日	大正元年二月二日	四月一日	明治三十七年四月一日
函館	一月十三日	明治九年三月六日	五月五日	大正六年七月六日	一月五日	大正元年二月二日	四月四日	明治三十七年四月四日
壽都	一月十七日	大正元年一月一日	四月九日	明治四十二年三月三日	二月二日	大正元年六月六日	四月六日	明治三十七年四月六日
札幌	九月三日	明治二年九月九日	五月三日	明治四十二年三月三日	一月一日	明治二年七月七日	四月九日	大正五年二月四日
旭川	一月二日	大正二年二月四日	五月八日	明治七年二月七日	一月二日	明治三年二月二日	五月五日	明治三十七年五月五日
帯廣	九月六日	大正二年四月二日	五月七日	大正一年七月一日	一月四日	大正四年二月二日	五月一日	明治三十七年五月一日
釧路	一月一日	大正五年三月五日	五月四日	大正六年二月七日	一月三日	大正元年二月二日	五月一日	明治三十七年五月一日
網走	一月八日	大正二年五月二日	五月七日	明治四年一月一日	一月二日	大正六年六月一日	五月四日	大正六年六月三日
根室	一月八日	明治九年二月六日	五月七日	明治七年二月七日	一月四日	明治三年二月九日	五月七日	大正六年六月二日
紗那	一月二日	明治九年三月七日	六月五日	大正七年一月七日	一月三日	大正六年六月二日	五月八日	大正六年六月二日

9. 霜 雪 / 季 節

地名	初 霜		終 霜		初 雪		終 雪	
	平均	最 早	平均	最 晚	平均	最 早	平均	最 晚
大泊	九月四日	大正二年四月一日	五月四日	大正一年八月二日	一月二日	明治四年九月九日	五月七日	大正二年四月一日
真岡	一月四日	大正二年四月一日	五月四日	大正一年八月二日	一月二日	明治四年九月九日	五月七日	大正二年四月一日
落合	九月九日	大正二年六月二日	五月三日	明治四年六月六日	一月二日	大正一年一月一日	五月三日	大正一年一月一日
香取	九月九日	大正五年七月五日	五月三日	大正一年六月六日	一月九日	大正三年五月五日	五月二日	大正一年六月六日
釜山	一月九日	大正一年一月一日	三月五日	大正六年二月五日	二月五日	大正八年九月九日	三月六日	大正八年九月九日
大邱	一月二日	明治四年五月五日	四月一日	大正三年三月九日	一月二日	大正一年一月三日	三月二日	大正一年一月三日
木浦	一月二日	大正元年二月二日	四月六日	明治三年八月三日	一月二日	大正六年五月五日	三月七日	大正六年五月五日
仁川	一月七日	大正七年七月五日	四月六日	大正二年二月二日	一月八日	大正一年一月三日	三月二日	大正一年一月三日
京城	一月六日	明治四年二月五日	四月二日	大正六年三月六日	一月七日	大正一年一月三日	三月二日	大正一年一月三日
平壤	一月四日	大正五年二月九日	四月三日	大正五年七月五日	一月七日	大正一年一月一日	三月九日	大正一年一月一日
江陵	一月一日	大正八年二月二日	四月一日	大正三年三月九日	二月六日	大正一年一月九日	四月三日	大正一年一月九日
元山	一月三日	明治九年三月八日	四月四日	明治三年八月三日	一月六日	大正一年一月三日	四月五日	大正一年一月三日
城津	一月二日	明治三年三月九日	四月七日	大正四年二月二日	一月九日	大正元年二月二日	三月三日	大正元年二月二日
雄基	一月二日	大正一年六月六日	四月二日	大正四年四月二日	一月六日	大正七年七月五日	四月七日	大正七年七月五日
中江	九月五日	大正一年六月六日	五月六日	大正一年二月一日	二月二日	大正一年一月一日	四月七日	大正一年一月一日
龍岩浦	一月一日	大正五年二月八日	四月二日	大正六年六月七日	一月二日	大正元年二月三日	三月六日	大正五年二月八日
大連	一月三日	大正元年九月九日	四月二日	大正四年二月二日	一月七日	明治三年八月三日	三月八日	明治三年八月三日
順旅	一月三日	大正二年二月三日	四月三日	明治四年四月五日	一月七日	明治三年八月三日	三月六日	明治三年八月三日
營口	一月一日	大正元年五月五日	四月一日	大正五年七月五日	一月三日	明治三年九月九日	四月一日	大正五年七月五日
奉天	一月三日	大正元年五月五日	五月三日	明治四年三月八日	一月二日	大正元年五月五日	四月八日	大正元年五月五日
長春	九月四日	明治四年三月二日	五月四日	大正八年二月一日	一月五日	大正一年一月七日	四月二日	大正一年一月七日
天津	一月六日	大正一年一月一日	三月二日	大正二年二月九日	一月二日	大正六年七月七日	三月二日	大正六年七月七日
芝罘	一月九日	大正元年八月八日	三月七日	大正四年二月九日	一月三日	明治三年三月二日	三月四日	大正四年二月九日
青島	一月九日	大正一年七月二日	三月三日	大正一年六月二日	一月五日	大正一年六月二日	三月四日	大正一年六月二日
漢口	一月六日	明治三年八月六日	二月六日	明治四年三月三日	一月六日	大正元年八月八日	三月三日	大正元年八月八日

10. 世界各地ノ平均気温

Table of average monthly temperatures for various global locations. Columns include months (一月 to 十二月) and year (年). Rows list locations such as ニコライエフスタウラチウオストツク, 北 京 港, and others.

11. 世界各地ノ降水量

Table of average monthly precipitation for various global locations. Columns include months (一月 to 十二月) and year (年). Rows list locations such as ニコライエフスタウラチウオストツク, 北 京 港, and others.

昭和三年八月十五日印刷

昭和三年八月二十日發行

關東廳觀測所

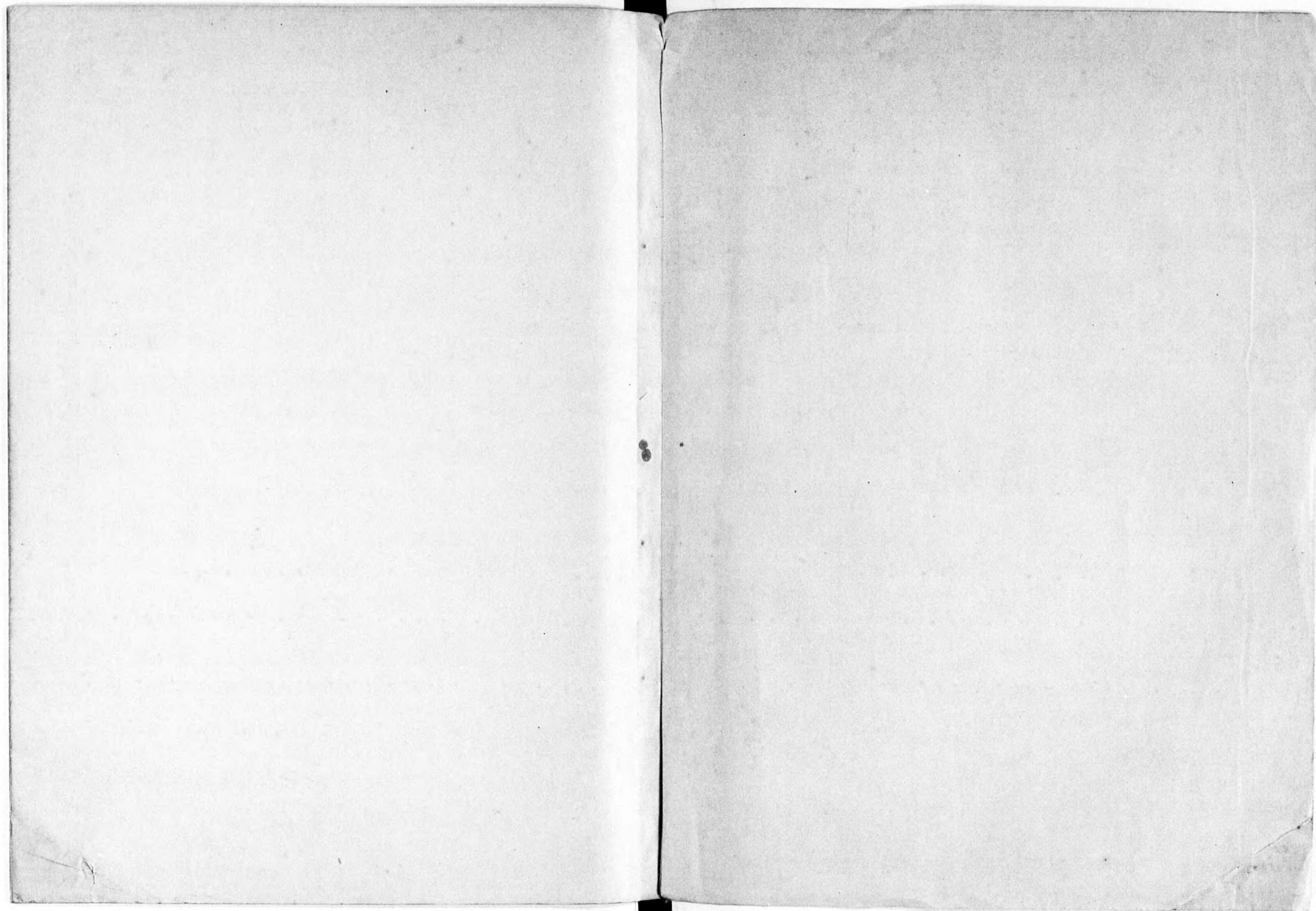
大連市八幡町三十五番地

印刷者 山 田 浩 通

大連市近江町九十一番地

印刷所 東亞印刷株式會社大連支店

大連市近江町九十一番地



14.6二-127

1200501222395

14.6二
127

終