



第十一章

係自性

理法及

係自性

ハ

種ノ

方用

才係

有ス

的

理

第

二

ハ

外

表

理

第

二

ハ

外

表

係

第

二

ハ

外

表

の

係

第

二

ハ

外

表

の

係

第

二

ハ

外

表

の

係

第

二

ハ

外

表

の

係

第

二

ハ

外

表

の

係

第

二

ハ

外

表

の

係自性

理法及

係自性

理法及

係自性

理法及

係自性

理法及

係自性

理法及

係自性

理法及

係自性

理法及

係自性

理法及

係自性

理法及

係自性

理法及

係自性

理法及

係自性

理法及

係自性

第十三章 關係自性ノ内具の表現法
一、一、依自的表現法
二、一、依他的表現法
三、一、自他相反の表現法
四、一、自他相反の表現法
五、一、自他相反の表現法
六、一、自他相反の表現法
七、一、自他相反の表現法
八、一、自他相反の表現法
九、一、自他相反の表現法
十、一、自他相反の表現法
十一、一、自他相反の表現法
十二、一、自他相反の表現法
十三、一、自他相反の表現法
十四、一、自他相反の表現法
十五、一、自他相反の表現法
十六、一、自他相反の表現法
十七、一、自他相反の表現法
十八、一、自他相反の表現法
十九、一、自他相反の表現法
二十、一、自他相反の表現法

東橋居家

此法...
...
...

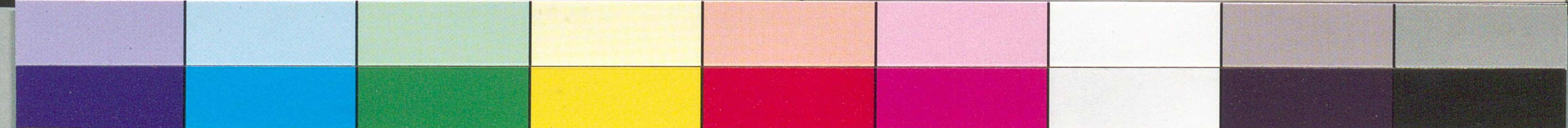
東
棧
原
製

第十三章

關係自性ノ外資の表現型

概

關係自性ノ外資の表現型...
又、因ニ之ヲ檢査スルニハ、表甲座乙の表現
型ニハ、一、速甲表乙の表現型才三、一、甲
乙供資の表現型才二、一、甲乙供資の表現型
概而シテ是ナリ



Faint handwritten text in vertical columns, likely bleed-through from the reverse side of the page.

東橋居製

第十四章 理想は及ぶべき各方面へ相

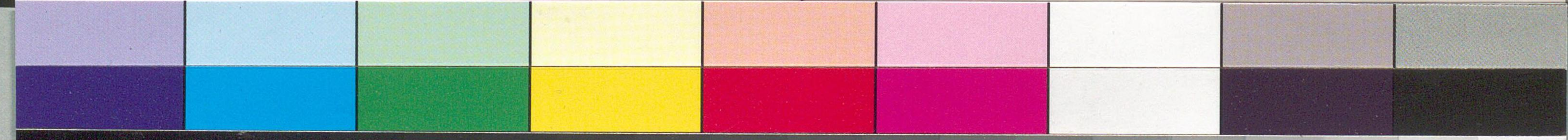
得の存在

内面的表現は在りて外面的表現は

相得の二存在は各方面より

各方面より

相得の存在は各方面より



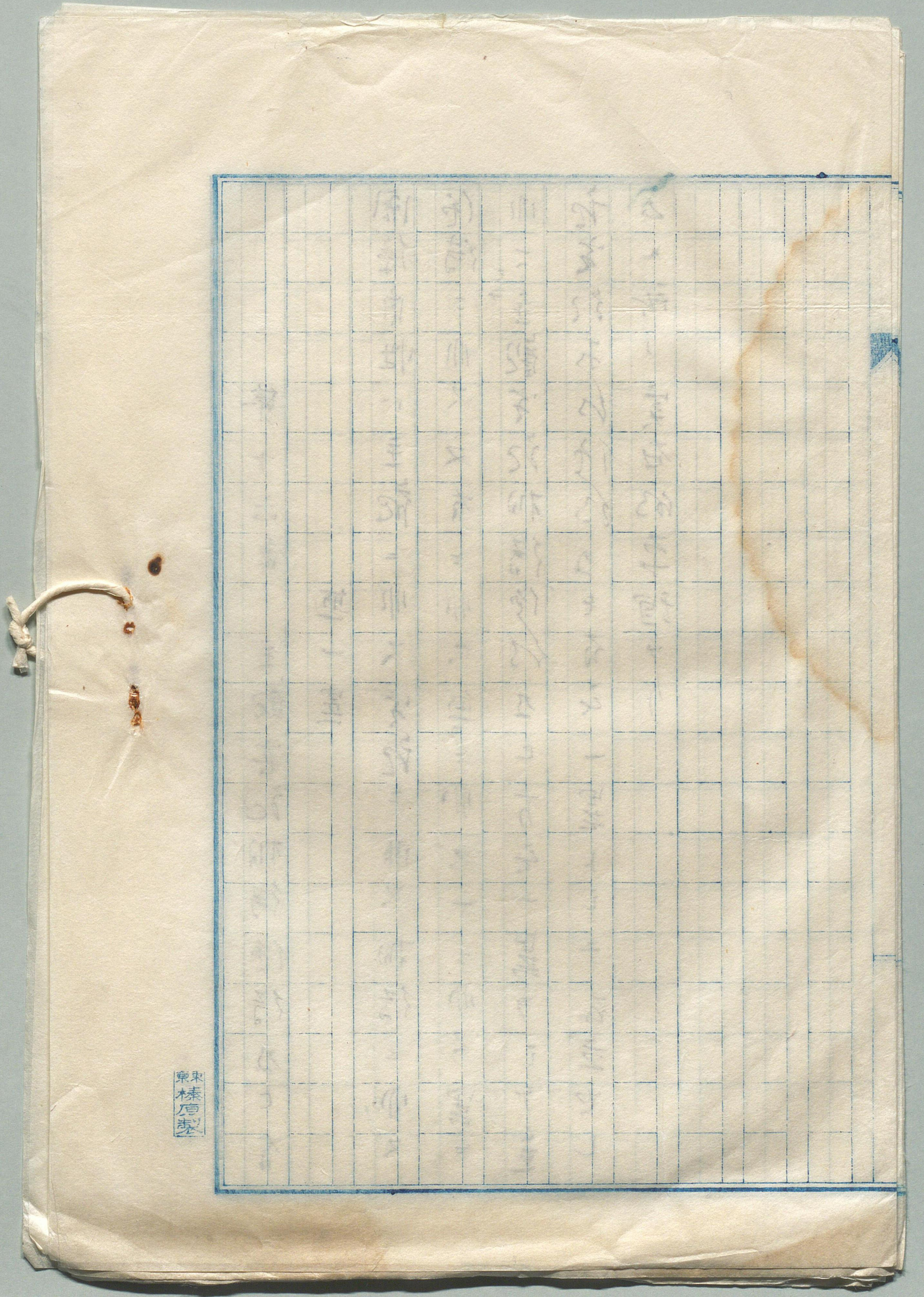
第十一章 理论及七聖教各方面、他

行的互底

内其的表现即作为七外教的表現聖教各方面、
感情的、之り言へ、他符的、互底、各方面、
存也、

西便
即行聖教各方面、
、西便、

東橋屋



東
様
印
表

