

日次
十一月
十日
木
天候
晴後曇
最高温度
廿零
最低温度
一四
位置
柏原

一行動

一引續彈藥並兵器器材運搬整理

二石炭糧秣物品運搬整理

二其他

一人員轉入 傭人船員 五名

現員將校七名 准士官一四名 兵八名 傭人四一名

二勤務

日直將校 稍積中尉

日直下士官 佐采曹長

日直傭人 広瀬平八

衛兵 大和正 齊藤正

佐采幸次郎 渡辺祐吉

日誌

日次
十一月
十日
天候
雪
最高温度
廿五
最低温度
一四
位置
柏原

一行動

一引續彈藥並兵器器材運搬整理

二石炭運搬物品整理

二其他

一人員將校七名 准士官一名 兵八名 傭人四一名

二勤務

日直將校 稍積中尉

日直下士官 福山軍曹

日直傭人 佐藤一良

衛兵 高橋吉郎 横山留吉

木村政雄 長尾勤

日誌

日次
十一月
三日

天候

雪後曇

最高温度

(一) 三度

最低温度

(一) 五度

位置

相原

日誌

一行動

一 引續彈藥其兵器器材運搬整理

二 燃料糧秣物品運搬整理

二其他

一 人員將校七名 准士官四名 兵八名 傭人四名

二 勤務

日直將校 相積中尉

日直下士官 金澤軍曹

日直傭人 高木栄枝

衛兵 佐東梅三郎 工藤光直

五十嵐 正春 荒井 實

日次
十一月
四日

天候

雪後曇

最高温度

(一) 七度

最低温度

(一) 三度

位置

相原

日誌

一行動

一 各宿舍電燈配線作業開始

二 山下長井口技師修理

二 其他 傭人 五十嵐 正春 荒井 實 成田 光盛 村井 清

人員 五十嵐 平八郎 四名 兵八名 傭人四名

二 勤務

日直將校 相積中尉

日直下士官 高田伍長

日直傭人 田中定一

衛兵 林 敬二 渡邊 捷夫

大和 一 正 齋 藤 正

無線通信班 林田伍長以下十名當隊於給與

日次

十一月二十五日

月

天候
晴後雪

最高温度

最低温度

(一) 三友

位置

相原

日誌

一 行動

一 引續彈藥並兵器器材運搬整理作業
二 燃料糧秣物品運搬整理作業
三 其他

人員將校七名 班長四名 兵八名 傭人三名

二 勤務

日直將校 稻積中尉

日直下士官 石山伍長

日直傭人 廣瀬平八

兵 佐々木幸次郎 渡辺然吉

高橋吉太郎 横山留吉

三 轉出 第二区砲台勤務二名 (無通要員)

傭人 高島清作 岸田東輔

日次
十一月
二十六日

天候

雪

最高温度

(十一度)

最低温度

(一三度)

位置

相原

一 行動

日誌

誌

● 電燈配線作業實施(石山伍長以下七名)

● 發電機據付作業實施(整理作業)

二 其他

一人員將校七名 准士官 一百名 兵八名 傭人四名

二 勤務

日直將校 稻積中尉

日直下士官 紺野伍長

日直傭人 高木栄枝

衛兵 佐東梅三郎 工藤光直

荒井 實 卒嵐正春

● 轉入現地採用傭人三名

● 能戸中尉憲分遣隊長ト精報連絡及要

注意人物ニ対スル打合セヲナス

日次
十一月
十七日

水

天候

雪

最高温度
(中)一五

最低温度
(一)一五

位置

相原

日誌

一、行動

一、引續兵器器仗彈藥運搬整理作業
二、燃料糧秣物品運搬整理作業

二、其他

一、人員將校七名 准士官 一四名 兵八名 傭人四三名
二、勤務

日直將校 箱積中尉

日直下士官 山本伍長

日直傭人 佐藤一良

衛兵 大和一正 林敬二

平嵐平八郎 山木武

日次
十一月
十七日

水

天候

吹雪

最高温度
(中)三五

最低温度
(一)一五

位置

相原

日誌

一、行動

一、引續彈藥兵器器仗運搬整理作業
二、燃料糧秣物品運搬整理作業

二、其他

一、人員將校七名 准士官 一四名 兵八名 傭人四三名
二、勤務

日直將校 箱積中尉

日直下士官 山本伍長

日直傭人 田中定一

衛兵 齊藤正 佐木幸次郎

小森重藏 山口青松

日次

十一月二十九日

金

天候

晴後曇

最高温度

(+) 三度

最低温度

(-) 五度

位置

相原

日誌

一行動

1. 引續彈藥兵器器材運搬整理作業

2. 燃料糧秣物品運搬作業

二其他

1. 人員將校七名准士官一四名兵八名傭人四二名

2. 勤務

日直將校 稻積中尉

日直下士官 三浦伍長

日直傭人 廣瀬平八

衛兵 渡邊捷夫 伊藤吉三郎
渡邊祐吉 横山留吉

日次

十一月三十日

土

天候

晴後曇

最高温度

(+) 二度

最低温度

(-) 五度

位置

相原

日誌

一行動

1. 引續彈藥兵器器材運搬整理作業

2. 燃料糧秣物品運搬整理作業

二其他

1. 人員將校七名准士官一四名兵八名傭人四二名

2. 勤務

日直將校 稻積中尉

日直下士官 濱崎軍曹

日直傭人 佐藤一良

衛兵 高橋吉太郎 工藤光直
木村政雄 長尾勤

軍事極秘

自昭和五三三一
至昭和五三三一

陣中日誌

北千島要塞司令部

日次	士月一日	日曜日	天候	雪	最高温度 一五度	最低温度 五度	位置	柏原	特記事項 築城部 支部引上
一、行事	六時築城部引上作業援助	十時引上船柏原港出帆又	電燈配線並發電機据付作業完了、點燈又	二、勤務	一、日直將校 土井大尉	二、日直下士官 清松曹長	三、日直 傭人 高木榮枝	四、衛兵 大和正、斎藤正、佐々木幸次郎、小森重藏	三、人員
	現員	將校七名 准下士官一四名 兵八名	傭人四名						

日誌

一行事

一、燃料糧秣物品、運搬整理作業實施

二、勤務

一、日直將校 石戸准尉

二、日直下士官 高田伍長

三、日直傭人 田中定一

三、人員

一、現員

將校七名、准管下官四名、兵八名、傭人四名

日次

十月三日

月曜日

天候

吹雪後曇

最高温度

最低温度

位置

柏原

日誌

一行事

一、燃料糧秣物品、運搬整理作業實施

二、勤務

一、日直將校 石戸准尉

二、日直下士官 高田伍長

三、日直傭人 田中定一

三、人員

一、現員

將校七名、准管下官四名、兵八名、傭人四名

日誌

一行事

一、燃料糧秣物品、運搬整理作業實施

二、勤務

一、日直將校 能戸中尉

二、日直下士官 谷澤曹長

三、日直傭人 廣瀬平八

四、衛兵 伊藤吉三郎、渡邊祐吉、平岡平八、即柏原物之助

三、人員

一、現員

將校七名、准管下官四名、兵八名、傭人四名

日誌

日次

十二月四日

水曜日

天候

曇

最高温度

一五度

最低温度

〇三度

位置

柏原

一、命令報告通報事項

西園寺公國葬遙拜關正命令ヲ下達ス

命令

十二月四日

一、明日西園寺公國葬日ナルヲ以テ左記ノ通

遙拜ヲ行フ

集合場所 衛兵所前

集合時刻 八時

服

装

帶劍略授拜用 防寒被服 防寒帽 外套 同靴 同脚絆 着帽

二、行事

一、燃料糧秣物品運搬整理作業實施

二、各倉庫 宿舍設備不備補修

三、勤務

一、日直將校 唐津大尉

二、日直下士官 佐々木曹長

三、日直傭人 佐藤一良

四、衛兵 田口吉次郎 高橋吉太郎 横山留吉 横山岩一

四、人員

一、現員

將校七名 准士官下士官 四名 兵八名

傭人 四名

日誌

日次

十月廿

水曜日

天候

曇後雪

最高温度

二五度

最低温度

二三度

位置

相原

特記事項

西園寺公

國葬

遙拜式

一、行事

八時全員衛兵所前ニ集合

西園寺公國葬ニテタリ遙拜ヲ行フ

二、式後一般ニ休務

二、勤務

一日直將校 藤本少尉

二日直下士官 石山伍長

三日直傭人 高木榮枝

四、衛兵工藤光直、木村政雄、長尾勤、安藤忠之助

三、人員

一、現員

將校七名、准士官下士官四名、兵八名、

傭人四名

日誌

日次

十月廿

金曜日

天候

吹雪

最高温度

四度

最低温度

見込大霧

位置

相原

一、行事

自六時至十五時燃料、運搬作業物品、

整理分配糧秣、整理各宿舍設備

二、將校圖上戰術自九時至十時

二、勤務

一日直將校 稻積中尉

二日直下士官 紺野伍長

三日直傭人 田中定一

四、衛兵佐東梅三郎、瀧谷久一、藤俊美、五、山嵐、正春

三、人員

一、現員

將校七名、准士官下士官四名、兵八名、

傭人四名

日誌

一、行事

日次
土曜日
天候
吹雪

自六時^至十五時燃料、運搬物品、整理分配
糧秣、整理各宿舍冬營設備不備補

修

二、勤務

最高湿度
最低湿度
風速
位置

一、日直將校 土井大尉

二、日直下官 濱崎軍曹

三、日直傭人 廣瀨平八

四、衛兵、古金清太郎、成田光盛、林敬三、荒井安貞

三、人員

一、移動事項 傭人藤野文太郎外三名病

氣多々解傭

二、現員

將校 七名、准士官下士官 四名、兵 八名

傭人 三九名

日誌

日次
十二月八日

日曜日

天候
晴

最高温度
三三度

最低温度
三二度

風速
三三度

位置
相原

特記事項
氣象台
汽船入
港ス

一、命令報告 通報事項

一、傭人解傭、各委員業務ニ關スル命令ヲ下達ス

一、命令

十二月八日

傭人 藤野文太郎

同 鈴木先信

同 伊藤 誠

右 解傭ス

二、委員業務分擔區別紙第二通ニ定ム

二、行事

一、自六時至十五時 燃料、運搬物品、整理分配

糧秣、整理各宿舍冬營設備、不設

補修

二、十五時 氣象台汽船入港又汽船連絡

並ニ荷物卸下運搬實施

三、勤務

一、日直將校 石戸准尉

二、日直下士官 技廣伍長

三、日直傭人 高木榮枝

四、衛兵大和正、齋藤正、村井清、佐々木幸次郎

四、人員

一、現員

將校七名、准士官下士官四名、兵八名

傭人三九名

五、其他

一、能戸中尉村上灣越年者(數ヶ年)坂本夫
婦ヨリ情報蒐集ス



委員業務分擔區分表 北平島要塞司令部
五二六七

名稱	首座長	委員	助手
經理	吉村少佐	糧秣 唐津大尉 被服物品 能戶中尉 金錢 石戶准尉	浜崎軍曹 田口吉三郎 廣瀬平八
酒保 共有 恤兵 金	吉村少佐	石戶准尉	花藤梅三郎
將校集會所	土井大尉	稻積中尉 藤本少尉 石戶准尉	花々木曹長
准士官下士官 判仕官 集會所	監督 吉村少佐 石戶准尉	清松曹長 谷澤曹長 井口技手	
文庫圖書	土井大尉	稻積中尉	花々木曹長
功績	吉村少佐	稻積中尉	谷澤曹長
防濕 宣傳	能戶中尉		田中定一
送品 取送 極	唐津大尉	稻積中尉 石戶准尉	谷澤曹長 廣瀬平八
考備			

日誌

日次
十一月九日

月曜日

天候

晴後曇

最高温度
四度

最低温度
零下二度

位置
柏原

特記事項
要塞汽船破壊

一 命令報告 通報事項

一 開聽式ニ關スル命令ヲ下達ス

命令 十二月九日

一 明日十時ヨリ開聽式ヲ舉行ス依ツテ左ノ通
心得マヘシ

式場 廳舎

集合時刻 九時四十分

服裝 儀式ニ於テ單獨軍裝防寒帽着用

會報

一 明日開聽式祝杯ヲ與テスルニキ將校以下
全員十一時三十分下士官宿舎ニ集合ノ事

二 行事

一 要塞汽船暴風雪ノ夕陸上ニ打上レテ大破セリ

流出防止作業實施ス

二 昨夜來暴風雪ニ依リ各宿舎共若干ノ被害ヲ
被レリ起床後全員ヲシテ被害ケ所ノ補修並ニ除
雪ヲ實施セリ

三 氣象台汽船ノ荷物卸下作業ハ風浪ノ夕實施
不能ノ夕作業ヲ中止ス

三 勤務

一 日直將校 能戸中尉

二 日直下官 北澤曹長

三 日直傭人 田中定一

四 人員
四 衛兵 小森重藏 山口清松 高田茂 橋本政一郎

一 現員

將校七名 准下官一名 兵八名 傭人三九名

日誌

日次

十月廿

火曜日

天候

曇

最高温度

四〇度

最低温度

二〇度

風速八米

位置

相原

特記事項

開聽式

一、行事

一、開聽式ヲ舉行セリ 式後休務

二、勤務

一、日直將校 唐津大尉

二、日直下士官 高田伍長

三、日直傭人 廣瀨 平八

四、衛兵、渡邊捷夫、石里芳雄、伊藤吉三郎、渡邊祐吉

三、人員

一、現員

將校七名、准士官下士官一四名、兵八名、

傭人三九名。

姓名		部		中		林		小		長		隊		部		長	
衛生部	經理部	部		部		工		砲兵部	副官部	企画部	長	編					
		無一 發信所	無一 號	無一 發信所	無一 號												
藤本重臣	石産尉															主任將校	吉村少佐 情報 能中尉
枝廣伍長	安崎軍曹	太田伍長	野里軍曹	井口技手	石山伍長	清松曹長		紺野伍長	北澤曹長	高田伍長	暗麗	林田軍曹	谷澤曹長	佐々木曹長	下士官		
医當	炊事	筆生	一號 通信兵	一號 通信兵	職工	發電	三號 無通	船員	筆生	職工	筆生	將校當	下士官	小使	筆生	露通	備
工藤俊美	泉清	廣瀬平八 佐東梅三郎	小野上等兵 藤田一等兵	守藤上等兵 水野上等兵	長尾勤 横山留吉 小森重藏	五十嵐平八郎 五十嵐正春 荒井賢	渡邊捷夫 佐々木幸次郎 (落石局各地砲台連絡)	古金清太郎 横山岩一 相原惣次郎 安藤忠之助 石黒芳雄	林敬一	高木栄枝 大和正 山口清松 伊藤吉三郎	佐藤一良	澁谷利助 竹島留作 橋本政二郎	村井清 成田光盛	高橋真那 工藤光直	高田茂 渡邊祐吉 齋藤正	田中定一 木村政雄	小 五 部 隊

日次

吉音吉音

水曜日

天候

晴

最高温度

一三度

最低温度

二三度

風速四米

位置

相原

日誌

一、行事

八時至十時氣象台汽船荷物卸下運搬並築城部支部返送荷物運搬塔載ヲ實施ス

二、勤務

八日直將校 藤本少尉

二日直下官 谷澤曹長

三日直備人 佐藤一良

六衛兵竹島晋作五十嵐平郎相原惣次郎曾吉次郎

三、人員

八現員

將校七名 准下官四名 兵八名 傭人三九名

四、其他

八能戸中尉 中央氣象台船長ヨリ冬季北洋航路ニ付必須事項聴取

日次

十二月廿

水曜日

天候

晴後曇

最高温度

四〇度

最低温度

二三度

風速

二米

位置

柏原

特記事項

氣象台

汽船出帆

日誌

一、命令報告、通報事項

八、傭人勤務ノ免命ニ關スル命令ヲ下達ス

命令

十二月十日

傭人 五十嵐平八郎

經理部勤務ヲ免シ工兵部勤務ヲ命ス

傭人 工藤俊美

經理部勤務ヲ免シ衛生部勤務ヲ命ス

傭人 高田 茂

經理部勤務ヲ免シ副官部勤務ヲ命ス

傭人 佐東梅三郎

副官部勤務ヲ免シ經理部勤務ヲ命ス

二、行事

八、自八時至十五時要塞汽船揚陸作業實施

石炭運搬實施ス

三、勤務

一、日直將校 稻積中尉

二、日直下官 佐々木曹長

三、日直傭人 高木榮枝

四、衛兵 高橋吉太郎 横山留吉 横山岩一 工藤光直

四、人員

一、現員

將校七名、准士官下官四名、兵八名

傭人三九名

日次

青吉音

金曜日

天候

曇後晴

最高温度

六度

最低温度

〇.二度

風速三米

位置

柏原

日誌

一、行事

一、六時起床同時全員石炭運搬

二、自八時至十五時九式開梱手入引上船舶

機關分解手入

三、十五時能戸中尉傭人教育

二、勤務

一、日直將校 土井大尉

二、日直下士官 石山伍長

三、日直傭人 田中定一

六、衛兵木村政雄、長尾勤、安藤忠之助、佐東梅三郎

三、人員

一、現員

將校七名、准士官下士官四名、兵八名

傭人三九名

日次

土曜

土曜

天候

降雪後曇

風速四柔

最高溫度

四〇度

最低溫度

三〇度

位置

柏原

日誌

一、行事

自八時、九式所開梱手入

至十五時、要塞器材開梱整理手入

三、引上船舶機關分解手入

六、各宿舍各營設備、不備補修

二、勤務

一、日直將校 石戸准尉

二、日直下管 紺野伍長

三、日直傭人 小森重藏

六、衛兵濱谷久一、藤俊美、五土崗正春、佐藤一良

三、人員

一、現員

將校七名、准士官下士官四名、兵八名

傭人三九名

日次

三月十日

日曜日

天候

晴

最高温度

25.0度

最低温度

12.0度

風速

位置

柏原

日誌

一、行事

1. 六時全員石炭運搬實施又

2. 自時至十五時引上船舶機關分解手入(船員)

休務

二、勤務

1. 日直將校 能戸中尉

2. 日直下士官 濱崎軍曹

3. 日直傭人 横山留吉

4. 衛兵古金清太郎、成田光盛、林敬三、荒井實

三、人員

1. 現員

將校七名、准士官下士官四名、兵八名、

傭人三九名。

日次

土曜

月曜日

天候

曇

最高温度

四〇度

最低温度

二二度

風速六米

位置

柏原

日誌

一、行事

1. 六時全員石炭運搬

2. 自八時至五時九二式MG開梱手入格納

引上船舶機關分解手入

3. 十五時能戸中尉傭人教育ヲ實施ス(室内教練)

二、勤務

1. 日直將校 唐津大尉

2. 日直下管 技廣伍長

3. 日直傭人 木村政雄

4. 衛兵 高木榮技大和正村井清佐々木幸次郎

三、人員

1. 現員

將校七名 准士官下士官四名 兵八名

傭人三九名

日誌

日次

十一月十七日

火曜日

天候

曇後降雪

最高温度

五.〇度

最低温度

二.〇度

風速六米

位置

相原

一、命令報告、通報事項

ハ相原地区初度巡視ニ關スル命令ヲ下達ス

命令

十一月十七日

一本職十一月十六日ヨリ相原地区初度巡視ヲ實

施ス依テ左ノ通心得ヲヘシ

一、巡視計畫別紙ノ如シ

二、服裝ハ單獨單裝(防寒帽着用)略綬佩

用トス傭人ハ平服ヲ着用スヘシ

三、巡視間將校ハ余ニ隨行シ又講評ノ際ハ

下士官以上集合スヘシ

四、細部ニ關シテハ各部將校ニ於テ立案未實

施スヘシ但シ宿舍ニ關シテハ將校宿舍ハ

副官、下士官及傭人宿舍ハ石戸准尉責

任者トス

五、各部ノ部員ハ口頭ヲ以テ狀況ヲ報告スヘシ

傭人 小林新三郎

工兵部勤務ヲ免シ經濟部勤務ヲ命ス

二、行事

ハ六時起床同時全員燃料運搬ヲ實施ス

又、自八時至十五時震動式電器器開梱手

入格納、引上船舶ノ機關分解手入

三、十五時能戸中尉傭人教育(室内教練)實施

三、勤務

ハ日直將校 藤本少尉

又、日直下士官 北澤曹長

三、日直傭人 長尾 勤

四、衛兵 小森重藏、山口清松、高田茂、橋本政一郎

四人員

現員

將校七名 准士官下士官、西名、兵八名、
傭人三九名

日次

七月廿六日

水曜日

天候

晴

最高温度

二二度

最低温度

一二度

風速

位置

相原

日誌

一、命令報告、通報事項

一、傭人教育並ニ豫防接種ニ關スル命令ヲ下達ス

命令

十月十八日

一、別冊傭人教育要領ニ依リ傭人教育ヲ實施ス

二、陸軍中尉 能戸英三

右傭人教育教官ヲ命ス

三、明十九日及二十三日豫防接種ヲ施行ス依テ左

ノ通り心得マヘシ

一、場所 醫務室

二、開始時間 八時

接種施行日ノ作業休務トス

會報

十月十八日

一、傭人教育期間中別紙勤務者臨時交代

表ノ如ク勤務スヘシ

二、二十日九時ヨリ内務規定ノ討議ヲ行フ曹長

以上司令官室ニ集合ノ事

二、行事

一、六時起床同時全員石炭運搬ヲ實施ス

二、自八時至十五時 電鈴式電話器ノ開梱手

入格納引上船舶機關分解手入

三、十五時能戸中尉傭人教育(室内教練)實施ス

三、勤務

一、日直將校 稻積中尉

二、日直下士官 清松曹長

三、日直傭人 齊藤 正

四、衛兵 渡邊捷夫、石魚、芳雄、伊藤吉三郎、渡邊祐吉

四、人員

人現員

將校七名、准士官、下士官、西名、兵八名、
傭人三九名、

雇傭人教育要領

第一 方針

軍隊教育未了者ニ對シ概テ補充兵第一期教育ニ準シ軍事能力ヲ附與スルヲ主眼トシ既教育者ニテ復習シテ其能力向上ヲ計ル

第二 要領

- 一 被教育者 雇傭人全員
- 二 場所 下士官傭人宿舎及野外
- 三 教育課目 第三ノ如シ
- 四 教官 陸軍中尉 能力英三
- 五 教育要領 甲班(軍隊既教育者)乙班(軍隊未教育者)ニ分テ甲班ヨリ助教助手内務指導員當番ヲ選定シ乙班ヲ主體トシテ第一期教育ニ準シ教育ヲ實施ス

乙班中ノ勤務者ノ教育時間中ハ甲班中ノ當番者ヲ以テ交代セシメ全員普遍ナラシム

六 教育日時

毎週月水金曜日各部作業終了後約一時間又作業ノ都合ニヨリ午後ヨリ實施スルコトアルヘシ

七 砲台勤務

豫定實施表ヲ送附シ先任砲台監守ヲシテ教育セシム

八 檢閲

三月下旬ニ於テ檢閲ヲ行フ

九 爾後情況

即シ引續キ能力向上ヲ計ル

第三 各個教練

傭人教育第一期教育課目

- 一 不動姿勢體
- 二 停止間ニ於ケル右(左)半右(左)向後向
- 三 速歩
- 四 速歩行進間ノ諸動作
- 五 駈步行進早駈全諸動作
- 六 折敷伏卧

二 部隊教練

三 戰鬥教練

四 陣中勤務

五 射擊

六 陸軍禮式

七 行軍、露營

八 体操劍術

九 內務

七 射擊各回教練諸動作

六 抽銃立銃

五 著脫劍術

四 分隊小隊編成及隊形

三 整頓(左向、右向、後向)

二 方隊、方隊變換

一 散隊、散隊變換

七 隊形變換

六 隊形變換

五 隊形變換

四 隊形變換

三 隊形變換

二 隊形變換

一 隊形變換

七 隊形變換

六 隊形變換

五 隊形變換

四 隊形變換

三 隊形變換

二 隊形變換

一 隊形變換

七 隊形變換

六 隊形變換

五 隊形變換

四 隊形變換

三 隊形變換

二 隊形變換

一 隊形變換

七 起居及容儀

六 命課布達式及告別

五 消防及非呼集

四 命令下達

三 服從敬稱及招呼

二 基本体操

一 銃劍術(基本)

八 內務/躰

七 週番勤務

六 風紀衛兵當番

衛生

- 九 郵便物及電報取扱
- 十 報告
- 一 衛生法
- 二 救急法
- 三 瓦斯防護
- 四 人工呼吸

精神教育及

- 一 勅諭勅語拜讀御主旨
- 二 軍事講話
- 三 軍事常識
- 三 記念日ノ意義
- 四 情報
- 五 防諜
- 六 防空
- 七 北千島ニ関スル講話
- 六 其ノ他必要事項講話

第四 備人教育班別

甲 班 (本部)

部別	氏名	年令	學歴	兵後關係	科	勤務備考
砲	高木榮枝	三六	高小卒	後軍曹	鍛工	勤務備考 甲助教

部別	氏名	年令	學歴	兵後關係	科	勤務備考
工	林敬二	二六	中等卒	予伍長	歩兵	乙助教
副	斎藤正	二四	高小卒	予伍長	騎兵	内務指導員
副	渡辺祐吉	二四	高小卒	予伍長	砲兵	内務指導員
副	高橋吉太郎	三七	高一修	後伍長	歩兵砲	甲助教
工	横山番吉	三〇	高小卒	後伍長	歩兵	乙助教
工	山本武	二五	高小卒	予上等兵	歩兵	乙助教
工	横山岩一	二五	尋小卒	予上等兵	歩兵	乙助教
工	相原惣次郎	三五	尋小卒	後上等兵	歩兵	乙助教
工	小森重藏	三二	高小卒	後上等兵	歩兵	乙助教
工	長尾勤	二九	高小卒	後上等兵	歩兵	乙助教
工	田中定一	四四	惠平	元上等兵	衛生兵	指導員 當番
工	小林新三郎	三四	尋三修	後一等兵	歩兵	大代
工	五十嵐正春	二七	高小卒	予一等兵	工兵	發電
砲	山口清松	四九	高小卒	元一等兵	電信	當番

17. 副	16. 副	15. 至	14. 副	13. 副	12. 副	11. 工	10. 工	9. 至	8. 至	7. 砲	6. 工	5. 参	4. 至	浦野
成田光盛	橋本政一郎	泉清	浜谷久一	高田茂	工藤光直	荒井寅	渡辺捷夫	佐東梅三郎	田口吉治郎	大和一正	安藤忠三	木村政雄	渋谷利剛	氏名
一九	一九	二〇	二〇	二一	二三	二四	二六	二八	二九	二九	三〇	三〇	三八	年令
高小平	高小平	尋小平	中等卒	中等卒	高小平	実習卒	通講卒	尋小平	高小平	高小平	尋小平	中等卒	尋小平	學歴
				一補		二補			二補	二補				兵後關係
														科
下當	將當	將當	將當			登電			炊事				炊事	勤務備考

3. 至	2. 砲	1. 工
廣瀬平八	佐藤一良	古金清太郎
四三	四三	四六
中等卒	專中	尋小卒

乙班 (本部)

6. 二区	5. 三区	4. 二区	3. 三区	2. 二区	1. 三区
宮谷内又太郎	荒谷繁治	岸田東輔	三澤利雄	高嶋清作	佐々木孝次郎
二四	二五	二七	二七	二四	二四
尋小卒	高小卒	実習卒	高小卒	高小卒	高小卒
予特務兵	予一等兵	予一等兵	予上等兵	予伍長	予伍長
輜		歩	砲	騎	歩
		兵	兵	兵	兵

甲班 (砲台)

17. 砲	16. 工	浦野
伊藤吉三郎	五十嵐平八郎	氏名
四二	三六	年令
尋卒	尋卒	學歴
元輜輪	後二等兵	兵後關係
	輜	科
	符	勤務備考
	符	
	符	

甲班（既教育者）
 硯本部 一七 計 二三
 乙班（未教育者）
 硯本部 二一 計 二七
 硯本部合計 一三
 硯台合計 二八
 合計 五〇

号	18	19	20	21	22	23	24	25	26
部別	副	副	工	工	二区	二区	三区	四区	四区
氏名	竹島晋作	村井清	工藤俊美	石黒芳雄	櫻井菊寿	古山勝美	八木三郎	平塚利平	井上好市
年令	一九	一八	一八	一八	三六	三四	三四	二四	二一
學歴	高小卒	高小卒	高小卒	尋卒	尋卒	實習卒	高小卒	高小卒	高小卒
兵役關係						一		二	甲
旧科									飛
勤務備考			將當	下當					

5

日次

一、行事

日誌

土月十日

一、六時全員起床同時石炭運搬ヲ實施ス

木曜日

二、八時將校下士官、傭人、順序ニ豫防接

天候

種ヲ實施ス(第一回)

晴

豫防接種後休務

最高溫度

二、勤務

七、〇度

最低溫度

一、日直將校、土井大尉

〇、七度

風速三米

二、日直下士官、高田伍長

位置

三、日直傭人、佐々木幸次郎

相原

四、衛兵竹島晋作、五、嵐平郎、相原惣次郎、田口吉次郎

三、人員

一、現員

將校七名、准士官下士官、一四名、兵八名、

傭人三九名、

日誌

日次

青首

金曜日

天候

曇後雪

最高温度

一〇度

最低温度

七度

風速

位置

相原

一、行事

一、六時起床同時全員石炭運搬ヲ實施ス
 二、自八時至五時各種眠鏡ノ手入並ニ格納
 自八時至五時曹長以上主任司令官室ニ於テ内
 務規定ヲ討論シ行方有(室内教練)

二、勤務

一、日直將校 石戸准尉
 二、日直下士官 谷澤曹長
 三、日直傭人 五十嵐正春
 四、衛兵高橋吉太郎 田中定一 横山留吉 廣瀬平八

三、人員

一、現員

將校 七名 准士官 下士官 四名 兵 八名 傭人 三名

日誌

日次

一、命令報告、通報事項

十月三日

一下士官進級並身體檢查ニ關スル命令ヲ下達ス

土曜日

命令

十二月三十一日

天候

一

陸軍伍長 山本長吉

曇後晴

同

三浦生郎

最高溫度

八.〇度

最低溫度

〇.五度

風速三米

位置

柏原

任陸軍軍曹

(十月一日附)

二

陸軍伍長 谷野與吉

任陸軍軍曹

(十月二十六日附)

三

陸軍軍曹 齋藤銀六

任陸軍曹長

(十二月一日附)

四

陸軍伍長 林田春義

同

野里繁

任陸軍軍曹

(十二月一日附)

五

陸軍兵長 太田常雄

任陸軍伍長

(十月十日附)

會報

十二月二日

一、二十三日八時ヨリ月例身體検査ヲ將校下

士官傭人ノ順序ニ段階務室ニ於テ行フ

接種ハ身體検査終了後實施ス

二、行事

一、六時起床同時全員石炭運搬

二、自八時彈藥庫整理彈藥抽出検査手入

要塞器材手入整理

三、自十三時彈藥抽出検査手入 要塞器材

手入整理

三、勤務

一日直將校 能戸中尉

又、日直下士官 佐々木曹長

三、日直傭人 伊藤吉三郎

四、衛兵横山岩一、工藤光直、木村政雄、長尾勤

四人員

八現員

將校七名、准士官下士官一四名、兵八名

傭人三九名

日次

日誌

七月五日

日曜日

天候

曇後雨

最高温度

27度

最低温度

20度

風速

位置

相原

一、行事

六時起床同時全員石炭運搬ヲ實施ス
朝食後休務

二、勤務

一日直將校 唐津大尉

二、日直下士官 石山伍長

三、日直傭人 渡邊祐吉

女衛兵安藤忠之助、佐藤良、濱谷久、三藤俊美

三、人員

一、現員

將校七名 准士官下士官四名 兵八名

傭人三九名

日次
 十二月三日
 月曜日
 天候
 曇後雪
 最高温度
 一〇度
 最低温度
 二度
 風速
 三五米
 位置
 相原

日誌

一、命令報告、通報事項

一、勤務免命ニ關スル命令ヲ下達ス

命令

十二月二十三日

一、陸軍曹長佐々木良英

免副官部勤務
 命企畫部勤務

二、陸軍軍曹濱崎徳次郎

免企畫部勤務
 命副官部勤務(炊事掛)

三、陸軍軍曹林田春義

命副官部勤務

二、行事

一、六時起床同時全員石炭運搬ヲ實施ス

二、八時將校下士官傭人順序ニ三種混合

豫防注射ヲ實施ス(第二回目)

豫防接種^終後休務

三、勤務力

一、日直將校 藤本少尉

二、日直下士官 紺野伍長

三、日直傭人 長尾 勤

四、衛兵 五十嵐正春、佐東梅三郎、古金清太郎、成田光盛

四、人員

將校七名、准士官下士官一四名、兵八名

傭人三九名

日誌

日次
土青雷

火曜日

天候

吹雪

最高温度
二〇度

最低温度
二〇度

風速
三米

位置
柏原

一、行事

一、六時起床同時全員集合
二、自修時至十時將衣園上敷行(司令官)

三、十三時彈藥、抽出檢查並整理

四、十五時能户中尉傭人對正室内教練實施

二、勤務

一、日直將校、稻積中尉

二、日直下士官、濱崎軍曹

三、日直傭人大和一正

四、衛兵、林敬二、荒井實、高木榮、技者藤正

三、人員

一、現員

將校 七名、准士官下士官 十四名、兵 八名

傭人 三九名

日誌

一行事

十二月五日
水曜日
吹雪候

暴風雪多一號無線通信發信所一更信所
向通信網切断セル

通信班長野里軍曹以下六名暴風雪ヲ侵シ
該通信網補修ヲ實施ス

十時五分修理ヲ完了ス

各宿舎共防雪除雪作業ヲ實施ス

大正天皇祭遙拜式各宿舎毎ニ先仕者、
指揮ニ依リ實施ス

二勤務

一日直將校 石戸准尉

二日直下士官 枝廣伍長

三日直傭人 高橋吉太郎

女衛兵村井清、佐々木幸次郎、小森重藏、山口清松
三人員

一現員

將校七名准士官下士官一〇名兵八名傭人三元名
四其他

通信網補修作業者野里軍曹以下ニ賞詞
並ニ褒賞休暇一日ヲ附與セル

賞詞

三號無線通信班長 陸軍軍曹 野里 繁

一號無線通信班長 陸軍伍長 太田 常雄

陸軍上等兵 小野 久吉

陸軍上等兵 安藤 寅信

陸軍一等兵 吉田 昇

傭人 林 敬二

最高温度 廿一度
最低温度 二度
風速 三八米
位置 相原
特記事項 大正天皇祭遙拜式

日誌

日次
月日
曜日
天候
最高温度
最低温度
風速
米
位置
特記事項

右ハ昭和十五年十二月三日五日風速三十五米ニ達スル
暴風雪急通信線切断サレ一號三號間ノ
連絡不能トナルヤ當時風雪益々莫カリ雪烟起
テヲ辨スル中ヲ危険ヲ冒シテ電線ノ修理ヲ敢行
シ以テ爾後通信ニ支障無カラシメタリ該行
為ハ責任觀念旺盛ナルハ實證ニシテ衆ノ模
範トスルニ足ル依テ爰ニ賞詞ヲ授ク

日誌

日次

青三台

水曜日

天候

曇後少雪

最高温度

三〇度

最低温度

〇五度

風速

三〇米

位置

相原

特記事項

相原地区

初度巡視

一、行事

午前 副官部 企画部 巡視

午後 醫務室 巡視

二、勤務

一日 直將校 能戸中尉

二日 直下士官 北澤曹長

三日 直傭人 佐東梅三郎

四日 衛兵 高田茂橋本政一郎 渡邊捷夫 石黒芳雄

三、人員

一、現員

將校七名 准士官下士官四名 兵八名

傭人三九名

日誌

日次

青三三

金曜日

天候

晴後雪

最高温度

一〇度

最低温度

〇度

風速米

位置

相原

特記事項

相原地区

初度巡視

一、行事

午前砲兵部工兵部巡視

午後砲工兵部倉庫、彈藥庫、通

信所巡視

十五時能戸中尉傭人對之教練ヲ實施ス

二、勤務

一日直將校唐津大尉

二日直下官清松曹長

三日直傭人田中定一

四衛兵伊藤吉三郎渡邊祐吉竹島晋作五木廣平郎

三、人員

人員現員

將校七名准士官下士官一四名兵八名

傭人三九名

日誌

日次

十二月十日

一 行事

午前 經理部 備人 宿舍 下士官 宿舍 炊事
將校 宿舍 巡視

土曜日

二 勤務

晴後曇

午後 司令官室 於司令官 訓示

天候

一日 直將校 藤本少尉

最高溫度

二日 直下士官 高田伍長

最低溫度

三日 直備人 高木榮技

風速六米

四日 衛兵 相原惣次郎 高橋吉太郎 横山岩一 工藤俊美

位置

三 人員

柏原

四 現員

特記事項

將校 七名 准士官 下士官 四名 兵 八名

相原地區

備人 三九名

初度巡視

日次

土直三番

日曜日

天候

曇

最高温度

22度

最低温度

15度

風速七米

位置

柏原

日誌

一 行事

休務

二 勤務

1. 日直將校 稻積中尉

2. 日直下士官 谷澤曹長

3. 日直傭人 横山 留吉

4. 衛兵 木村政雄 長尾勤 安藤中心之助 佐東梅三郎

三 人員

1. 現員

將校七名 准士官 下士官 四名 兵八名
傭人 三九名

日次

土直三番

月曜日

天候

曇後吹雪

最高温度

22度

最低温度

16度

風速三米

位置

柏原

日誌

一 行事

休務

二 勤務

1. 日直將校 石戸准尉

2. 日直下士官 佐々木曹長

3. 日直傭人 佐藤一良

4. 衛兵 濱谷久一 藤俊美 五十嵐正春 古金清太郎

三 人員

1. 現員

將校七名 下士官 四名 兵八名 傭人 三九名

日誌

日次

一 行事

青_三吉_百

休務

火曜日

二 勤務

天候

一日直將校 能戶中尉

曇

二日直下官 林田軍曹

最高溫度

三日直傭人 渡邊祐吉

最低溫度

四 衛兵 成田光盛 林敬二 荒井實 高木榮技

風速_三米

三 人員

位置

一 現員

相原

將校 七名 准士官 下士官 四名 兵 八名
傭人 三九名



昭和十五年十二月主要行事豫定表 小林部隊

日次	曜	部内一般	砲兵部	工兵部	兵部	備考
一日	月					
二日	火					
三日	水					
四日	木					
五日	金	西園寺公園遊				
六日	土	將教 圖上戰術(司)				
七日	日					
八日	月	新舎移転準備				
九日	火					
十日	水	開廳式				
十一日	木					
十二日	金					
十三日	土		九二式重機銃兩挺			
十四日	日		(高射要具共)			
十五日	月	下祭 一般防備(司)	九二式重機銃兩挺			
十六日	火		震動式電話機			
十七日	水	衛生講話(司)	電話機 同			
十八日	木	予防接種(司)	向相並手入格納			雇教(企)
十九日	金		各種眼鏡手入格納			
二十日	土	下祭 九二式機銃教練(司)	彈藥抽出検査			雇教(企) 月例身体検査
二十一日	日		兵器庫内外整理			
二十二日	月	予防接種(司)	彈藥抽出検査並整理			
二十三日	火	將教 圖上戰術(司)				
二十四日	水	大正天皇祭				
二十五日	木					
二十六日	金					
二十七日	土	司令官巡視	司令官巡視			雇教(企)
二十八日	日					
二十九日	月					
三十日	火	年末休暇				
三十一日	水					

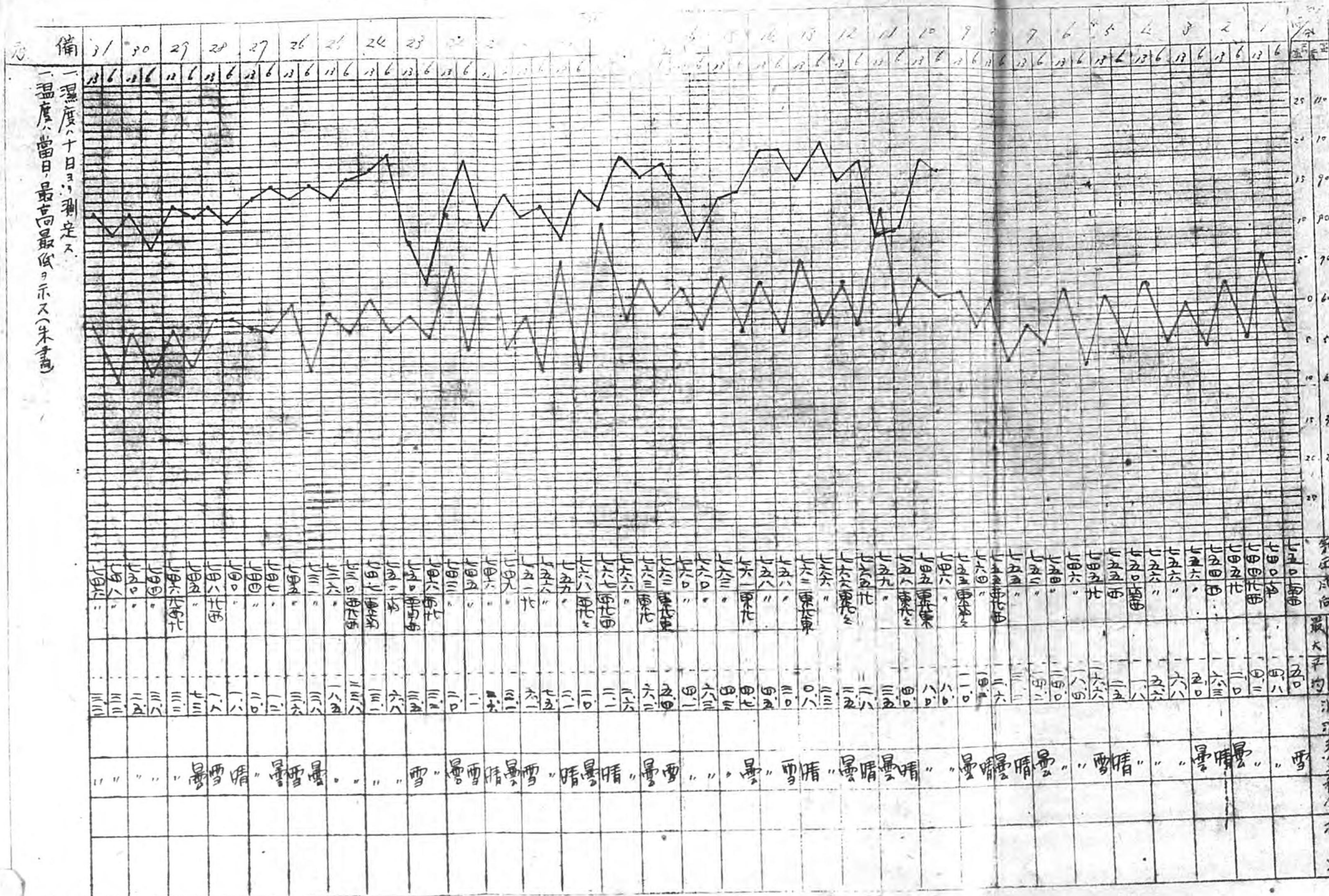
一 表中將教ハ將校教育、下判教ハ下士官、判任官教育、雇教ハ雇傭人教育ヲ示ス、
 (一) 月八担任部員トス、

二 毎週月火水金曜日作業終了後夕夜間約一時間、予定ヲ以テ雇傭人ニ對シテ、
 一期教育ニ進ムル教育ヲ実施ス、

三 予防接種後ハ當日休養ス、

昭和十五年十二月氣象觀測表

第 三



備
 一 湿度ハ十日ヲ測定ス
 一 温度ハ當日最高最低ヲ示ス(朱書き)

風
 最大平均
 波速
 天気
 積雪
 備考



北要工 第一五號

ニ〇號海龍破損情況細報
昭和拾六年貳月拾日

旭川師團長 國崎 登 啟
二月六日北要工電第十三號ニ依リ報告セシ首題、件別紙、通、報告ス

小林部隊長小林俊一

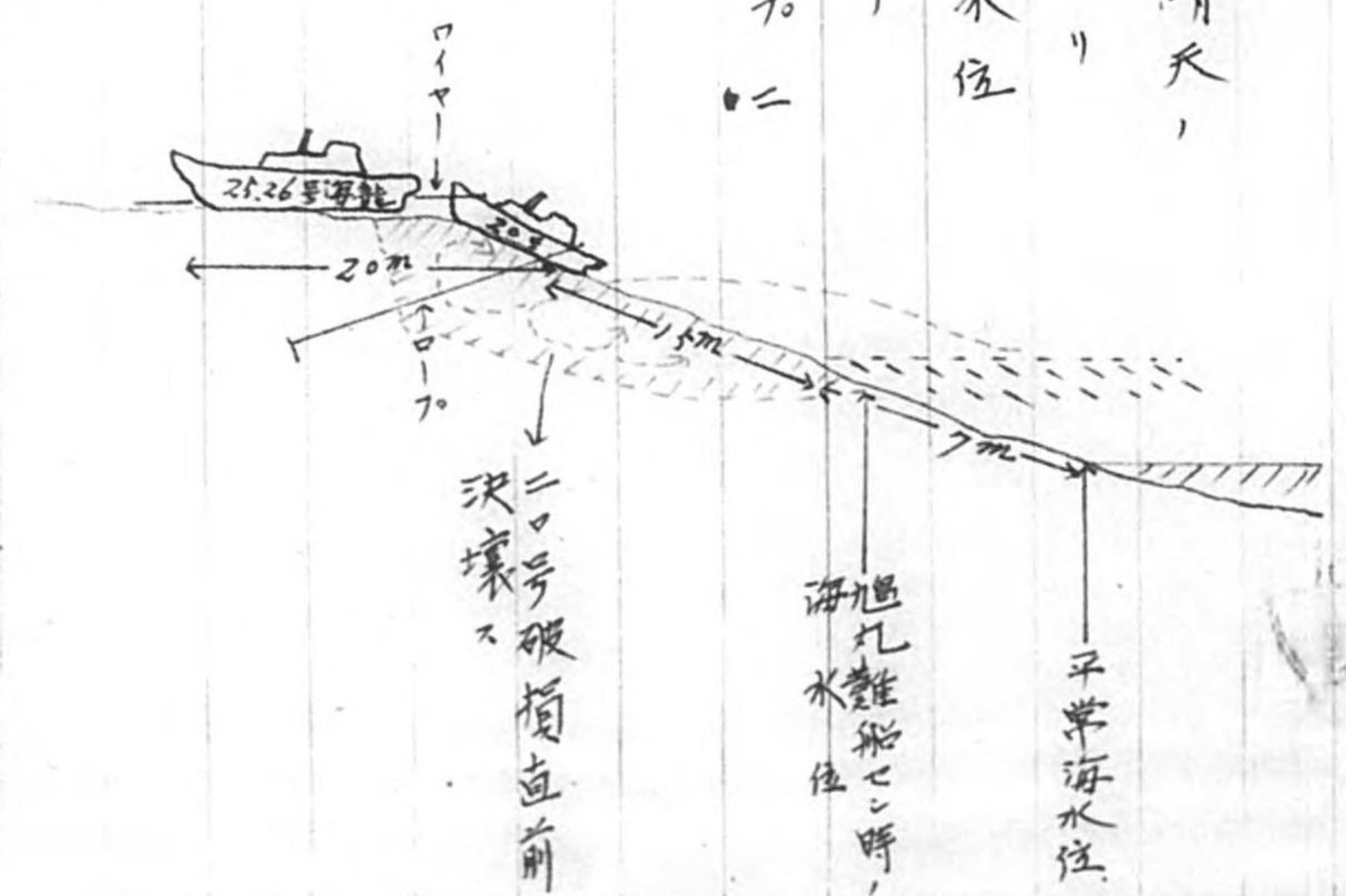


軍

別紙其一

流失前ニ於ケル繫船情況

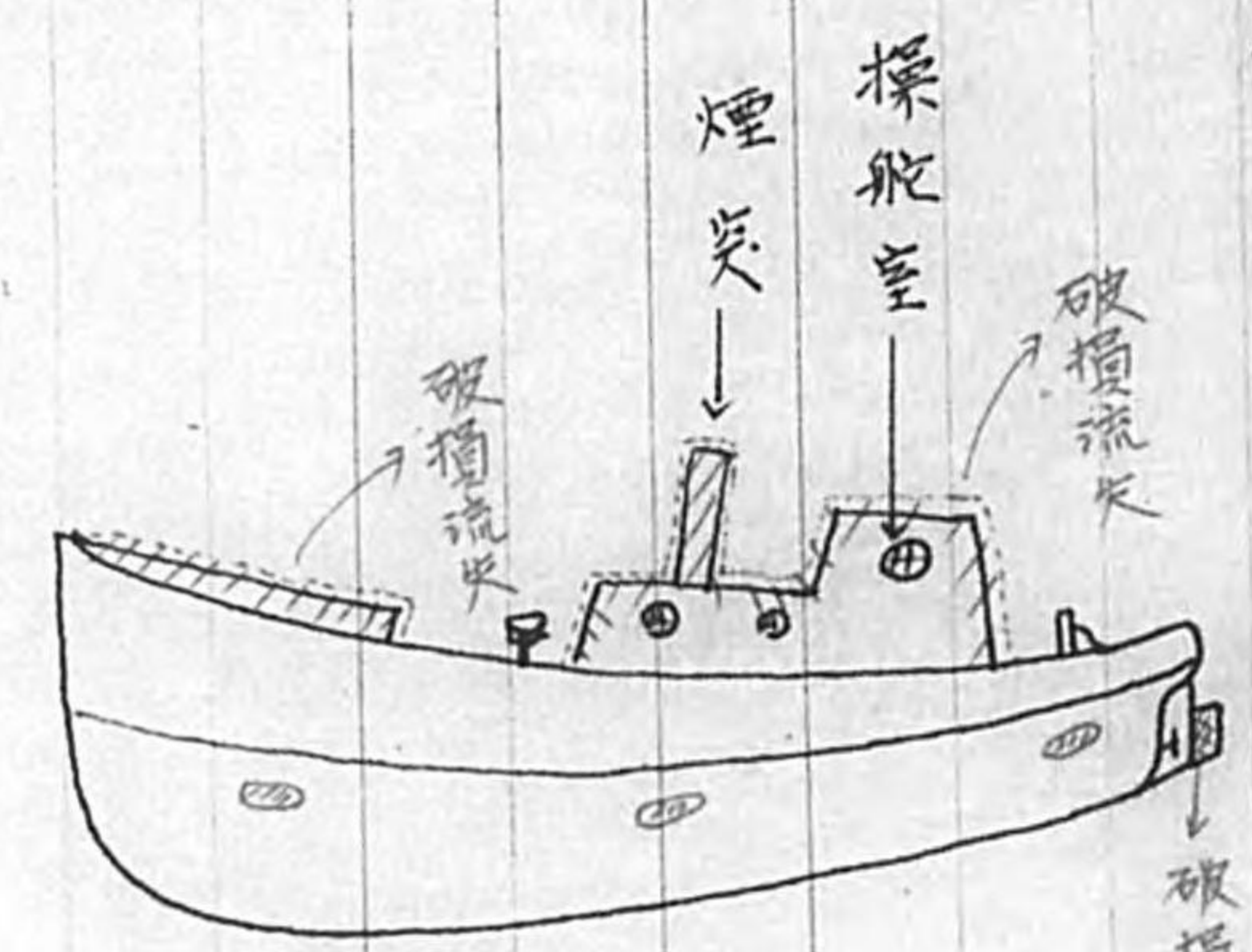
一ニ〇号ハ五、ニ六号ト併列シアリタルモ晴天ノ場合泛水スル約十米引下ケ置キタリ
二引下タル場所ハ旭丸難船セシ時、海水位ヨリ約十五米陸上ニテ泛水準備シマリ
三海水、タメ土地決壊シワイヤー一ロープニ切断シ流失セリ



陸軍

別紙其二

船体破損要圖



小穴中約十程
左右舷に計五個

所見

船体、大修理ヲ加フルハ使用可能ト認め

陸軍

別紙其三

機械破損流失部品員数表

品目	員数	破損流失	要品	員数	破損流失	要
パイプ廻リ	一式	破損使用不能	フアーナ及フレンス	一個	流失	
ノーズル	一〇	〃	重油タンク三角型	一〇	〃	
ヒリーズポンプ	一〇	〃	エヤーバルブ丸型カバ	一〇	〃	
カバナロックカム	一組	〃	コンパレションシグ	二〇	〃	
及ボックカー	一本	流失	ハイギコック付	一	破損使用不能	
エヤータンク	一式	〃	エヤーシスター	一	流失	
石油ポンプ用バルブ	二個	破損使用不能	電盤電	一	破損使用不能	
注油機台	一	〃	板及バッテリー	一	流失	
マントルカーバー	一	〃	コック及ユニオン	一	流失	
			スパナ類	一	流失	

所見

機関、右部品ヲ充足セハ使用可能ト認め

陸軍

官副	謀參丙	謀參乙	謀參甲	長謀參	長團師

參

北要情第二號

船舶通過情況之件報告

昭和六年四月九日

小林部隊長小林俊一

旭川師團參謀長殿
首題之件ニ關シ別紙之通り報告ス

旭川師團司令部
16. 陸軍

軍

軍事秘

自昭和十五年九月以降
至昭和十六年三月三日

冬季間ニ於テ糧鉢湾沖合船舶通過情況

小林部隊

當部員能戸中尉情報連絡、地形偵察ノタメスキ
ヲ以テ自二月二十二日至三月八日、十五日間、幌筵島東海岸
糧鉢ニ至蘭巡視シ糧鉢敬言察官及漢場越年者ヨリ聽
取綜合セルモノナリ(甲)

五

陣中日誌

軍事極秘

自昭和十六年四月拾日
至昭和十六年六月二日

北千島要塞司令部

師團長 參謀副官

北要密第六號

陣中日誌提出之件報告

四月十六日

旭川師團參謀長殿

二月分陣中日誌別四之通提出又

北軍司令部一部
提出



陸軍

一、命令報告、通報事項

命令

陸軍大尉 唐津俊二

任陸軍兵技大尉 (十月十八日發令)

豫備役陸軍軍曹 金澤弘二

陸軍補充令附則第七條陸軍補充令施行規

則第八條依リ現役採用又

三、二月中日課時限表別紙通り改正又

又、金澤軍曹現役採用件、師團、津要北七一

二報告並ニ通牒ヲ發ス

二、行事

八時三〇分—六時三〇分、廳舎及宿舍附近除雪作業

又、八時—十二時、要塞汽艇引上作業、清櫓曹長以下兵部全員

兵器開梱並ニ整理、紺野伍長以下砲兵部全員

追送品、整理(恤兵品) 經理部全員

又、十三時—十六時、要塞汽艇引上作業

唐津大尉以下三〇名

三、勤務

日直將校 藤本少尉

日直下士官 林田軍曹

雇傭人日直 佐々木幸次郎

衛兵 橋本政一郎、横山岩一、佐東梅三郎、山口清松

四、人員

現員

將校 五名、准士官下士官 二名、兵 八名

雇員 七名、傭人 三名

日次 二月一日 土曜日 天候 曇 午後少雪 最高温度 (一) 一度 最低温度 (一) 六度 風速 六米 位置 相原 特記事項 汽艇引上作業

消	日夕莫	夕食	入浴	終業	作業開始	晝食	會報	診斷	作業開始	朝食	日朝莫	起床	區	二月中日課時限左ノ通一定ム
燈呼	呼	食	浴	業	始	食	報	斷	始	食	呼	床	分	
				至白										時
二	一	一	一	一	一	一	一	八	八	七	五	五		
時	時	時	時	時	時	時	時	時	時	時	時	時	時	
▽	▽	三	三	▽	▽	▽	▽	▽	▽	▽	四	三		
分	分	分	分	分	分	分	分	分	分	分	分	分	分	刻

日誌

日次

二月二日

日曜日

天候

曇

露

最高温度

(一) 二度

最低温度

(一) 四度

風速 九米

位置

柏原

特記事項

一 命令報告、通報事項

一、暗號書使用停止並ニ使用開始ニ關スル電報ヲ師團ヨリ受領ス

二 行事

一、日直下士官指揮シ六時—七時、五時—六時除雪作業ヲ實施ス

二、除雪作業終了後休務

三 勤務

日直將校 稻積中尉

日直下士官 野里軍曹

雇傭人日直 廣瀬平八

衛兵 齊藤正五、嵐平八郎、玉藤光直、荒井安實、炊事臨時交代 安藤忠之助

四 人員

現員

將校 五名、准士官下士官 二名、兵 八名

雇員 七名、傭人 三名

日誌

一 行事

日次
二月三日
月曜日

日直下士官指揮之全員起床同時除雪作業ヲ
實施ス

二 八時 — 十六時

要塞汽艇引上作業實施

清松曹長以下二〇名

被服物品消耗品倉庫整理並ニ棚ノ作製

濱崎軍曹以下三名

三 九時 — 十一時

諸規定作製ニ關スル打合せ實施

准士官以上司令官室

二 勤務

日直將校 石戸准尉

日直下士官 石山伍長

雇傭人日直 五十嵐正春

衛兵大和正、林敬二、濱谷久一、工藤俊美

三 人員

現員

將校 五名 准士官下士官 二名 兵 八名

雇員 七名 傭人 三名

天候 曇吹雪
最高温度 (一) 一度
最低温度 (一) 四度
風速 八米
位置 相原
特記事項 汽艇引上作業

一、命令報告通報事項

一月二十九日便船白鳳丸ニ依ル恤兵品受領ニ關シ
東京恤兵本部 旭師津要ニ打電ス

二、戰備計畫作製ノ夕、二十九日白鳳丸ニ依リ出發

セ、吉村少佐以下五名、二月三日釧路港ニ到着

セ、日自電報ヲ受領ス

二、行事

一、七時—十一時

要塞汽艇引上作業

唐津大尉以下三名

二、十一時—二時 汽艇揚陸作業ヲ完了ス

三、午後一般ニ各自被服ノ手入

三、勤務

日直將校 能戸中尉

日直下士官 紺野伍長

雇傭人日直 高木榮枝

衛兵 小森重藏 田中定一 渡辺捷夫 竹島晋作

四、人員

現員

將校 五名、准士官下士官 二名、兵 八名

雇員 七名、傭人 三名

日次
二月四日
火曜日
曇
午後吹雪
最高温度
最低温度
一日一度
一日五度
風速 八米
位置
柏原
特記事項
汽艇引
上完了

日次
二月五日
水曜日

天候
曇り風強

午後吹雪
最高温度
(一) 三度

最低温度
(一) 五度

風速八米

位置
相原

特記事項
土井大尉
丸尾陸軍
病院入院

日誌

一 命令報告 通報事項

命令

一 汽艇揚陸作業完了に付左記者慰勞
休暇一日ヲ附與ス

曹長 清松惣次

雇員 高木榮枝

傭人 大和一正

傭人 横山留吉

船員 横山岩一

船員 相原惣次郎

船員 安藤忠之助

船員 古金清太郎

二 爾後ロシア語及雇傭人教育、時間ヲ左記、

通り改ム

自一五時三〇分

二 行事

八時—十二時

恤兵品、日用品、特殊被服、分配

石戸准尉以下九名

八時—十五時

揚陸汽艇(二號)發動機、分解

船員 四名

工兵器材格納整備並格納棚、作製

石山伍長以下七名

兵器庫内格納棚、製作取付作業

紺野伍長以下五名

情報寫具、整理

能産中尉以下三名

3. 五時三十分—十六時三十分

雇傭人教育(各個教練)

能産中尉

三 勤務

日直將校 唐津大尉

日直下士官 濱崎軍曹

雇傭人日直 長尾 勤

衛兵高田茂 横山留吉 佐藤一良 佐木幸次郎

四 人員

現員

將校五名 准士官下士官二名 兵八名

雇員七名 傭人三名

日誌

一、命令報告通報事項

日次
二月六日
水曜日

1. 紀元節祝賀式ニ關スル命令ヲ下達ス

2. 診断區分變更ニ關スル命令ヲ下達ス

3. 兵用地誌調査報告ニ關スル電報ヲ師團ヨリ受領ス

4. 一月十九日昌鳳丸ニ依リ出發セル土井大尉五日札幌陸

軍病院ニ入院セル旨ノ電報ヲ受領ス

二、行事

1. 六時—七時起床同時全員除雪作業

2. 八時—十五時兵器格納棚製作取付作業

紺野伍長以下五名

工兵器材ノ整理格納棚ノ作業

石山伍長以下七名

恤兵品消耗品物品ノ整理

石戸准尉以下三名

3. 露語教育(下士官及雇傭人一部)

能戸中尉

三、勤務

日直將校 藤本少尉

日直下士官 技廣伍長

雇傭人日直 田中定一

衛兵古金清太郎村井清山本武成田光盛

四、人員

現員

將校五名 准士官下士官二名 兵八名

雇員七名 傭人三名

曇
天候
最高温度
(+)七度
最低温度
(-)五度
風速 三米
位置
柏原
特記事項

日次

二月七日

金曜日

天候

曇

最高温度

(+) 一度

最低温度

(-) 五度

風速八米

位置

柏原

特記事項

日誌

一、命令報告通報事項

一、通信教育ニ關スル命令ヲ下達ス

命令

一、通信教育ヲ左記ノ通り實施ス

一、目的

三號無線機取扱要員ヲ養成スルニ在リ

二、課目

三號無線機取扱方法及モールス符號

三、被教育者

雇員 林敬二

雇員 荒井實

雇員 成田光盛

雇員 村井清

雇員 竹島晋作

雇員 工藤光直

四、教育期間

自二月十日至四月十日

毎日(休日ヲ除ク)九時三十分ヨリ十一時迄

五、場所

一號無線受信所

二、教官 陸軍兵技大尉 唐津俊二

助教 陸軍軍曹 野里 繁

右通信教育ノ教官及助教ヲ命ス

二、理事事務打合せニ關スル事項ヲ下達ス

八日九時ヨリ經理室ニ於テ需要返納傳票物品

備付簿其他經理關係簿表ノ調製記帳ニ

關スル打合せヲ行フニ付各部物品監守者ハ筆記具

携行上同時迄ニ集合ニト

三、一號無線通信兵交代ニ關スル件師團ニ打電ス

二、行事

一、五時三十分—七時

起床同時日直下士官指揮、下ニ全員除雪作業
實施、各宿舍間、積雪多ク除雪作業極メテ
困難ニシテ適宜遠隔ノ地ニ除雪運搬セサルハカラ
サル状態トナレリ

二、八時—十五時

兵器庫内格納棚ノ作製取付

紺野伍長以下五名

工兵器材格納棚ノ作製取付

石山伍長以下七名

情報寫真整理

能戸中尉以下三名

三、五時三十分—十七時

雇傭人教育(三式歩兵銃ノ説明)

三、勤務

日直將校 稻積中尉

日直下士官 清松曹長

雇傭人 日直 横山 岩一

衛兵 伊藤吉三郎 佐東梅三郎 高橋吉太郎 相原物次郎

四、人員

現員

將校 五名 准士官下士官 二名 兵 八名

雇員 七名 傭人 三名

日誌

一 命令報告通報事項

一 被服検査ニ關スル命令ヲ下達ス

命令

一 明九日左記要領依リ被服検査ヲ實施ス

一 開始時刻九時

二 場所下士官及傭人宿舍

配列場所、細部ニ關シテハ別命ス

三 検査品目 防寒被服一切

但シ靴下ハ二足内一足ニ着用ノマ、トス

検査要領

勤務ニ支障ナキ者ハ全員立會ス(上靴使用)

各宿舍残留當番ハ一名トス

各勤務者ハ一般検査終了後行フ

二 木炭運搬ニ關スル會報ヲ達ス

三 紀元卅即賀表ニ關スル電報ヲ師團ヨリ受領ス

四 吉村少佐以下五名津輕要塞司令部ニ到着セル旨ノ電報ヲ受領ス

二行事

一 六時—七時

日直下士官指揮ノモトニ全員除雪作業ヲ實施ス

二 八時—十一時

經理事務打合

各關係下士官

兵器格納棚、製氷取付作業

紺野伍長以下五名

揚陸船發動機分解手入

船員四名

日次 二月八日 土曜日 晴 候 最高温度 (十一)度 最低温度 (一)度 風速四米 位置 柏原 特記事項

工兵器材格納棚、作製取付

石山伍長以下七名

十三時—十五時

木炭運搬

石戸准尉以下三名

三、勤務

日直將校 石戸准尉

日直下管 高田伍長

雇傭人日直 横山 留吉

衛兵橋本政二郎、山口清松、安藤忠之助、齋藤正

四、人員

現員

將校 五名、准士官下士官 二名、兵 八名

雇員 七名、傭人 三名

日誌

一、命令報告、通報事項

昭和十六年度帝國陸軍防衛計畫画訓令別冊
第二七一條ニ關シ仙台師團參謀長ヨリ電
報ヲ受領ス

二、行事

九時—十一時

防寒被服検査ヲ實施ス

午後休務

三、勤務

日直將校 能戸中尉

日直下士官 谷澤曹長

雇傭人日直 五土風正春

衛兵小森重藏、瀧谷久一、長尾勤、高田茂

炊事臨時交代 高田茂

四、人員

現員

將校五名、准士官下士官二名、兵八名

雇員七名、傭人三名

日次

二月九日

日曜日

天候

晴後曇

最高温度

(+) 一度

最低温度

(-) 二度

風速二米

位置

相原

特記事項

被服検査

日誌

日次

二月一日

月曜日

天候

曇吹雪

最高温度

(一) 一度

最低温度

(一) 三度

風速二米

位置

柏原

特記事項

通信教育開始

一 命令報告、通報事項

1. 陸軍報告規定改正件ヲ各部ニ下達ス

2. 軍屬從軍服制改正件ヲ一般ニ下達ス

3. 軍人軍屬私物拳銃携行禁止件ヲ一般ニ下達ス

4. 尉心問袋分配ニ關スル件ヲ下達ス

5. 一號無線通信兵現地滿期除隊ニ關スル件ヲ北部第八十部隊並西部第八十一部隊ニ連絡ス

二 行事

1. 教育計畫ニ基キ無線通信手教育ヲ開始ス

又六時—七時

日直下士官指揮ニ起床同時全員除雪作業實施

3. 八時—十五時

兵器庫内整理兵器格納棚、取付作業

紺野伍長以下五名

工兵器材庫、整理器材格納棚、取付作業

一石山伍長以下十一名

4. 十五時三十分—十七時

雇傭人教育(射擊手教育)

能戸中尉

5. 十七時—二十時

情報寫真、整理

能戸中尉以下三名

三 勤務

日直將校 唐津大尉

IMT 497

420

IMT 497

419

日直下士官 林田軍曹

雇傭人日直 高木榮枝

衛兵 古金清太郎、木村政雄、荒井實、村井清

四人員

現員 將校 五名、准士官下士官二名、兵八名

雇員 七名、傭人 三名

方 册 卷

送達第 十一 號
加 二 師

北要第 七 號

發送
年月日
昭和拾六年四月拾日

右正受領
所屬部隊
受領印
月 日

北千島要塞司令部御中

書類受領ノ上ノ年月日 幾尺七寸入ノ上
至倉部宛送付相成

IMT 497

422

一、行事

日次
二月十日
火曜日

天候
曇吹雪

最高温度
(+) 一度

最低温度
(-) 二度

風速
一、二度

位置
相原

特記事項
紀元節
祝賀式

八時 日直下士官指揮之廳舎各宿舎除雪
作業實施

二、九時三十分 紀元節參加賀

三、九時三十分 - 十時 奉紀元節祝賀式並司令官訓示

四、十時 - 十時三十分 將校團相原在任者合同紀元節
祝杯

五、十時三十分 - 十一時

准士官下士官團、紀元節祝賀並司令官訓示

六、十一時 - 十二時

雇傭人ヲ以テ組織北境親睦奉公會發
會式並會食、司令官訓示

七、紀元節祝賀式終了後尉之間袋、分配

爾後休務

二、勤務

日直將校 藤本少尉

日直下士官 野里軍曹

雇傭人日直 佐々木幸次郎

衛兵竹島晋作、山口清松、横山岩一、渡邊捷夫

炊事臨時交代 伊藤吉三郎

三、人員

現員

將校五名、准士官下士官、二名、兵八名

雇員七名、傭人三名

日誌

一 命令報告通報事項

二 戰備訓練ニ關スル命令ヲ下達ス

訓練計畫別紙

三 仙台師團參謀長ヨリ受領セシ昭和十六年度

帝國國土防衛訓令別冊ノ件ニ關スル電報ヲ

函館津輕要塞司令部内吉村少佐ニ通知ス

二 行事

一 六時—七時三十分

日直下士官指揮ニ聽入舎及宿舍附近除

雪作業ヲ實施ス

二 八時—十五時

兵器庫内整理並ニ格納棚ニ取付

紺野伍長以下五名

發電所モ一タリ修理

五十嵐雇員外四名

工兵器材格納棚ノ取付作業

石山伍長以下七名

情報寫真整理

能戸中尉以下三名

三 十五時三十分—十六時三十分

傭人教育(勅諭謹解)

能戸中尉

三 勤務

日直將校 稻積中尉

日直下士官 石山伍長

雇傭人 田中定一

衛兵 高橋吉太郎 成田光盛 横山留吉 五十嵐平太郎

日次
二月一日
水曜日
天候
吹雪
最高温度
最低温度
風速
位置
柏原
特記事項

四人員

現員

將校五名 准士官下士官二名 兵八名
雇員七名 傭人三名

日誌

日次

二月一日

水曜日

天候

大雪

最高温度

(+) 二度

最低温度

(-) 二度

風速

位置

柏原

特記事項

除雪作業

一 命令報告通報事項

命令

豫備役陸軍軍曹 濱崎徳次郎

現役ニ採用ス

二 行事

六時—十五時

日直下士官指揮ニ全員雇傭人宿舍下士官

宿舍 醫務室 炊事場 浴場 糧秣庫

附近ノ除雪作業ヲ實施ス

紺野伍長以下三四名

十五時五分—十七時

露語教育(下士官雇傭人)

能戸中尉

三 十八時—十九時

下士官雇傭人教育(勅諭謹解)

能戸中尉

三 勤務

日直將校 石戸准尉

日直下士官 紺野伍長

雇傭人 置林敬 二

衛兵 橋本政一郎 山口清松 五土風正春 小本武

四 人員

現員

將校 五名 准士官 下士官 二名 兵 八名

雇員 七名 傭人 三名

日誌

一、命令報告、通報事項

人召集下士官現役採用件ヲ旭川師團津要

北七ニ報告並ニ通報ノ事

二、行事

八、六時—十二時

除雪作業(各宿舍)炊事、醫務室

又、十三時—十五時

各倉庫出入口窓、除雪作業

燃料(石炭)掘出ニ作業

三、十五時三十分—十六時三十分

雇傭人教育(各個教練)

能戸中尉

三、勤務

日直將校 能戸中尉

日直下士官 濱崎軍曹

雇傭人日直 廣瀬平八

衛兵佐々木幸次郎、相原惣次郎、兵藤光直、齋藤正

四、人員

現員

將校 五名、准士官下士官 二名、兵 八名

雇員 七名、傭人 三名

日次

二月二日

金曜日

天候

曇

最高温度

(一) 二度

最低温度

(一) 六度

風速 八米

位置

相原

特記事項

除雪作業

日誌

日次

二月五日

土曜日

天候

曇

最高温度

(一) 三度

最低温度

(一) 零下二度

風速二米

位置

柏原

特記事項

一 除雪作業

二 警備訓練

一 行軍

六時—七時

起床同時全員除雪作業

八時—十二時

要塞兵器器材、整理並兵器器材格納
棚、製作取付作業

三、十三時—二十時

豫定ニ其テ警備訓練露地訓練、夜間作業
訓練ヲ實施(當時氣温零下二度風速約十五米)

二、警備訓練實施後ニ於テ所感(別冊)

三、勤務

日直將校 唐津大尉

日直下士官 技廣伍長

雇傭人置 横山小右一

衛兵濱谷久一伊藤吉三即安藤忠之助、工藤俊美

四、人員

現員

將校 五名 准士官下士官 二名 兵 八名

雇員 七名 傭人 三名

敬言備=關スル一部訓練計畫 (二月十五日實施予定)

目的
 現況=即シ敬言備=關スル訓練ノ一部ヲ實施シ其
 自信ヲ深ムルト共ニ將來ノ爲ニ研究ヲナサント
 マル=在リ

日時	二月十五日	
課目	作業訓練	露營訓練
担任者	唐津大尉	栢積中尉
場所	格納庫	宿舎附近
訓練及研究事項	一 冬期夜間作業ノ實施 二 夜間作業ニ關スル事項及準備	一 冬期雪中露營ノ實施 二 冬期露營給養 三 右ニ項ニ關スル附帶事項及準備
補助官	能全夜間 戸合場 中及合場 尉對並空對式	藤冬期露營 本夜間 少衛以 尉持生 尉對並空對式
講習員	一 砲兵部所屬者全員 二 露營訓練及炊事ニ係ル下士官ヲ除キ全員	作業訓練参加者以外全員 清松曹長ハ助キス
摘要	一 想定下ニ實施スヘシ 二 作業訓練ニ就キテハ本屬外ノ下士官ハ一部ヲ實行セシムルモトス 三 細部ハ担任者ニテ決定スヘシ	一 通信関係者モ亦カマハシ 二 但シ發電所勤務者ハ班長以外ハ参加セズ 三 倉内當番炊事等最少限ニテ殘留スヘシ其ノ細部ハ副官ニテ決定スヘシ 四 給養ハ主食堂ニテ副食炊事ヲ實施スヘシ
備考	一 担任者、細部、計畫ヲ立案シ司令部官ノ兵檢ヲ經テ實施スヘシ 二 補助官ハ担任者ノ指導ヲ受テ其ノ指導ヲ援助スルト共ニ 三 担任者及補助官ハ演習終了後翌日正午ヲ所見ヲ提出スヘシ	

日誌

日次

二月二日

日曜日

天候

曇

最高温度

(一) 二度

最低温度

(一) 八度

風速二米

位置

柏原

特記事項

除雪作業

一、行事

八時—八時

各宿舍炊事、入浴場、毆西務室、廳舎

除雪作業

二、十三時五分—十四時五十分

精神訓話 (全員下士官宿舎)

任務、防諜、健康、就テ 司令官

三、精神訓話終了後休務

二、勤務

日直將校 藤本少尉

日直下士官 清松曹長

雇傭人日直 五十嵐正春

衛兵 竹島晋作、村井清、長尾勤、五十嵐平八郎

三、人員

現員

將校 五名、准士官下士官二名、兵八名

雇員七名、傭人三名

日誌

一行事

一、六時—七時

日直下士官指揮之起床同時全員除雪作業實施

二、八時—十五時

一、要塞器材、整理並ニ器材格納棚製作取付作業
紺野伍長以下八名

二、聽舍、各宿舍炊事、防雪作業並ニ兵器開梱
作業台、作製
石山伍長以下一二名

三、十五時三十分—十六時三十分

雇傭人教育(各個教練、射擊姿勢、伏射)
能戶中尉

四、其他

一、冬季警備訓練ニ伴フ研究、調査事項整理
二、地帯業務ニ關スル規定作製開始

二、勤務

日直將校 稻積中尉

日直下士官 高田伍長

雇傭人置 田中定一

衛兵 高田茂山、清松、横山、留吉、小森、重藏

三、人員

現員

將校 五名、准士官下士官 二名、兵 八名

雇員 七名、傭人 三名

日次
月曜 日
天候
吹雪
最高温度
一、三度
最低温度
一、八度
風速 三米
位置
柏原
特記事項
除雪作業

日次

二月八日

火曜日

天候

吹雪後曇

最高温度

一三度

最低温度

一五度

風速

九米

位置

相原

特記事項

除雪作業

一 命令報告通報事項

北方文化研究会擁護支部 函館ニ設置セ

レ本年渡島自治並ニ北千島水産會社ハ本年

ヨリ硫黄採掘従業員ヲ渡島セシメ約三十名

越年セシム旨電報ヲ函館出張中ノ吉村

少佐ヨリ受領ス

二 行事

一 五時四十分—七時

日直下士官指揮ニ入信員除雪作業實施

又 八時—十五時

要塞器材兵器ノ整理並ニ器材兵器格納棚

ノ製作取付

歐西教方室診察室改造並ニ藥品棚製作材料運搬

一 石山伍長以下二十名

三 十五時三十分—十七時

露語教育 能戸中尉

三 勤務

日直將校 一 石戸准尉

日直下士官 谷澤曹長

雇傭人日直 佐々木幸次郎

衛兵 成田老盛 荒井實 渡辺捷夫 廣瀬平八

四 人員

現員

將校五名 准士官下士官二名 兵八名

雇員七名 傭人三名

日誌

一、命令報告、通報事項

1. 工兵業務規則、兵器業務細則印刷完了配布
2. 北方文化研究會、函館支部設置並該會研究員渡島及北千島水產會社、硫黃採掘從業員渡島關之會報ヲ送ス

3. 被服檢查講評ヲ配布ス

二、行事

1. 八時—十五時

兵器庫及工場内外、除雪作業

兵器開梱整理及格納棚、製作取付作業

高木、雇員以下六名

2. 工兵器材庫内外、除雪作業

工兵器材開梱整理並=器材格納棚、製作

取付作業

醫務方室藥品棚、製作及診斷室、改造

作業

石山、佐長以下一二名

3. 糧秣庫、鶏舎、豚舎、附近、除雪並=整理

濱崎、軍曹以下五名

4. 十五時—十六時

下士官教育(刀、操作)

稻積、中尉

5. 十五時三十分—十六時三十分

雇傭人教育(又銃裝填)

能戸、中尉

三、勤務

日直將校 能戸中尉

日次
二月九日

水曜日

天候

吹雪

最高温度

(一) 三度

最低温度

(一) 五度

風速二米

位置

相原

特記事項

除雪作業

日直下士官 林田軍曹

雇傭人日直 高木榮枝

衛兵 木村政雄、古金清太郎、横山岩一、工藤俊美

四人員

現員

將校 五名、准士官、下士官、二名、兵八名

雇員七名、傭人三名

日誌

日次

二月二日

木曜日

天候

晴

最高温度

一一度

最低温度

一六度

風速三米

位置

相原

特記事項

除雪作業

一 命令報告、通報事項

二 月例身体検査ニ關スル命令ヲ下達ス

三 除雪作業ニ關スル指示ヲ達ス

二 行事

一 五時五十分—六時三十分

日直下士官指揮ニ宿舍附近除雪作業ヲ

實施ス

二 八時—十二時

要塞器材整理格納棚、製衣作取付

醫務室診斷室、改造及藥品棚、製衣作

取付

要塞兵器整理格納棚、取付

高木雇員以下六名

糧秣庫整理

濱崎軍曹以下五名

三 十三時—十五時

谷澤曹長指揮ニ聽舍及通信所炊事場

除雪作業實施

第一作業班(通信所經理部裏側)

長野軍曹日人員長以下二名

第二作業班(通信所—企画部副官部、中間)

長林田軍曹人員長以下一三名

第三作業班(經理部—砲兵部中間)

長高田伍長、人員長以下一三名

第四作業班

長濱崎軍曹人員長以下四名

六 十三時—十五時

測量(廳舎及一號通信發信所間)
鉄條網構築経始並發電所豫定地測量

清松曹長以下九名

五十五時四十分—十七時

雇傭人教育(甲班)各個教練
露語教育(下營雇傭人一部)

能戸中尉

三勤務

日直將校 唐津大尉

日直下士官 野里軍曹

雇傭人日直 林敬 二

衛兵 山本武相原惣次郎伊藤吉三郎

高橋吉太郎

四人員

現員

將校 五名 准士官下士官二名 兵八名

雇員七名 傭人三名

日誌

日次

二月二日

金曜日

天候

晴後曇

最高温度

(+) 三度

最低温度

(-) 三度

風速 五米

位置

柏原

特記事項

一月例身体

検査

二、柏原灣

結氷

一、命令報告、通報事項

一、能産中尉以下四名、第二區出張ニ關スル命令ヲ下達ス

二、第二區一摺鉢間ノ交通並ニ情報調査ニ關スル命令ヲ下達ス(命令本文別紙)

三、除雪作業實施ニ關スル指示ヲ下ス

二、行事

一、五時四十分—七時

日直下士官指揮ニ起床同時全員宿舍附近ノ除雪作業ヲ實施ス

二、八時—十一時

月例身体検査ヲ實施ス

三、八時—十五時

三、除雪作業
四、第四區道
送品托送

二十日ニ引續キ、聽舍附近ノ除雪作業

並ニ防雪作業ヲ實施ス

清松曹長以下四五名

四、十三時—十六時

豚舎改築作業實施

濱崎軍曹以下四名

五、十五時三十分—十六時三十分

雇傭人教育(乙班)(執銃各個教練)

雇員 林 敬二

六、第二區砲台出張準備並ニ第四區砲台發送書類並ニ郵便物ノ整理

谷澤曹長以下四名

三、兵要地誌事項

一、柏原灣一帶薄ク結氷ス

二十日午後以來柏原地區一帶稀見快晴
無風三十一日七時柏原灣内一帶海面
凍結薄氷ヲ現ス

四其他

一第四區越冬者來柏ス

第四區砲台監守以下、郵便物ヲ托送ス

又、無線通信手要員教六月毎實施セス

(除雪作業ノ夕)

五、勤務

日直將校 藤本少尉

日直下書 石山伍長

雇傭人日直佐東梅三郎

衛兵 齋藤正、工藤光直、安藤忠之助

五十嵐正春

六人員

現員

將校 五名、准士官下士官二名、兵八名

雇員七名、傭人三名

北要作命第二號

小林部隊命令

於二月十一日十三時
柏原

一 第二區摺鉢間ノ交通並ニ情報調査ヲ實施ス
トス

二 能戸中尉ハ林田軍曹 木村政雄 橋本政一郎ヲ
率ヒ為シ得ル限リ第二區ヨリ摺鉢間ノ交通狀
況並ニ情報ヲ調査スヘシ

三 余ハ柏原本部ニアリ

司令官 小林中佐

傳達法ハ直接口達ス

日誌

日次

二月二日

土曜日

天候

吹雪後曇

最高温度

十一度

最低温度

一四度

風速八米

位置

相原

特記事項

一能戸中尉

以下四名相

原出發

二除雪作

一命令報告、通報事項

一、支那事變第二次功績調査規定案ヲ印刷完了之ヲ配布ス

二、防寒被服着裝法並ニ使用上ノ注意ニ關スル參考書、印刷完了之ヲ配布ス

三、聽舍及倉庫、雪害情況ヲ旭川師團並ニ築城本部ニ報告ス

四、能戸中尉以下四名第二區ニ相原出發件ヲ第二區砲台ニ通牒ス

二、行事

一、五時四十分—六時三十分

日直下士官指揮ニ起床同時宿舎附近、除雪作業ヲ實施ス

業

二、六時四十分

能戸中尉以下四名第二區ニ向ヒ相原ヲ出發ス

三、八時—十五時

要塞器材整理並ニ器材格納棚、作製
醫務室診斷室、改造及藥品棚、製作取付

高木雇員以下二名

四、豚舎及鶏舎、改造

濱崎軍曹以下七名

五、十五時三十分—十六時三十分

露語教育

田中通譯

三、勤務

日直將校 稻積中尉

日直下士官 紺野伍長

雇傭人日直 齋藤正

衛兵濱谷久一、山口清松、長尾勤、村井清

四人員

一、移動事項

能戶中尉、林田軍曹、木村傭人

橋本傭人第二區出張

二、現員

將校四名、准士官下士官一名、兵八名

雇員七名、傭人二九名

日誌

日次

二月三日

日曜日

天候

晴

最高温度

(+) 二度

最低温度

(-) 三度

風速

三米

位置

柏原

特記事項

除雪作業

能予尉

下四名第二

區到着

一、命令通報報告事項

除雪作業ニ關スル命令ヲ下達ス

二、行事

八時—七時

起床同時全員濱崎軍曹指揮ニ新運搬

ヲ實現ス

八時—五時

全員除雪作業ヲ實現ス

第一作業班(通信所、經理室、裏側除雪)

長 野里軍曹(一七名)

第二作業班(山寄倉庫除雪)

長 清松曹長(二六名)

三、勤務

日直將校 石戸准尉

日直下士官 濱崎軍曹

雇傭人日直 田中定一

衛兵竹島晋作、佐藤一良、五十嵐平八郎、田口吉次郎

四、人員

現員

將校四名、准士官下士官一名、兵八名

雇員七名、傭人二九名

日誌

日次

二月三日

月曜日

天候

晴

最高温度

一一度

最低温度

一五度

風速四米

位置

相原

特記事項

除雪作業

一 命令報告通報事項

一 能産中尉以下四名第二區到着セル旨、電

報ヲ受領ス

又 除雪作業ニ關スル命令ヲ下達ス

二 行事

一 六時—七時

起床同時全員薪運搬ヲ實施ス

濱崎軍曹指揮ス

又 八時—十五時

全員除雪作業ヲ實施ス(倉庫)

清松曹長指揮ス

三 十五時三十分—十六時三十分

雇傭人教育(乙班)

林雇員 横山傭人

三 勤務

日直將校 唐津大尉

日直下士官 技廣伍長

雇傭人日直 廣瀬平八

衛兵 高田茂大和正 長尾勤 小森重藏

四 人員

現員

將校四名 准士官下士官百名 兵八名

雇員七名 傭人二十九名

日誌

日次

二月三日

火曜日

天候

曇

最高温度

(十七度)

最低温度

(一三度)

風速八米

位置

相原

特記事項

除雪作業

能戸中尉

以下四名

旭川向ケ
第三區奉養

一 命令報告・通報事項

改正地帯法ノ施行期日ニ關シ函館ヨリ電報ヲ

受領ス

二 能戸中尉以下四名旭川ニ向ケ第二區ヲ出發

セル旨ノ電報ヲ受領ス

三 除雪作業ニ關スル命令ヲ下達ス

二 行事

一 六時—七時

起床同時全員以新運搬ヲ實施ス

一 石戸准尉指揮ス

二 八時—十五時

全員除雪作業ヲ實施ス(倉庫)

清松曹長指揮ス

三 十五時三十分—十六時三十分

雇傭人教育(甲班)

高木雇員

三 勤務

日直將校 藤本少尉

日直下士官 清松曹長

雇傭人日直 高木柴枝

衛兵 成田老盛 荒井實 山本武 工藤俊美

四 人員

現員

將校 五名 准士官 下士官 一名 兵 八名

雇員 七名 傭人 二九名

日誌

日次

二月三日

水曜日

天候

晴

最高温度

(十六度)

最低温度

(一度)

風速七米

位置

相原

特記事項

倉庫附近除雪

業

一、命令報告、通報事項

除雪作業ニ關スル指示ヲ達ス

二、行事

八時—十五時

全員倉庫附近除雪作業

清松曹長以下三名

二十五時三十分—廿七時三十分

雇傭人教育(乙班)

林 雇傭人 横山 傭人

三、勤務

日直將校 稻積中尉

日直下士官 高田伍長

雇傭人日直 林 敬二

衛兵 古金清太郎 相原惣次郎

渡邊捷夫 佐東梅三郎

四、人員

現員

將校四名 准士官下士官一名 兵八名

雇員七名 傭人二九名

日誌

日次

二月三日

木曜日

天候

曇

最高温度

(+) 四度

最低温度

(-) 一度

風速 二采

位置

相原

特記事項

除雪作業

一 命令報告通報事項

一日曜代日實施^ニ關スル命令ヲ下達ス

又内務規定打合せ^ニ關スル會報ヲ達ス

二 行事

八時—十五時

全員倉庫及宿舍附近、除雪作業ヲ實施ス

施ス

清松曹長以下四七名

三 勤務

日直將校 石戸准尉

日直下士官 谷澤曹長

雇傭人日直田中定一

衛兵 工藤光直、山口清松、横山岩一

佐々木幸次郎

四 人員

現員

將校四名、准士官下士官一名、兵八名

雇員七名、傭人二九名

日誌

一、命令報告、通報事項

一、能戸中尉以下四名「摺鉢」に到着セル日、電報ヲ受領ス

二、行事

八時—十一時三十分

將校宿舍附近、除雪作業

高木雇員以下三名

又十時—十三時四十分

内務規定、説明(司令官室下士官以上)

司令官

三、勤務

日直將校 唐津大尉

日直下士官 野里軍曹

雇傭人日直 廣瀬平八

衛兵 伊藤吉三郎、濱谷久一、安藤忠之助

五十嵐正春

四、人員

現員

將校四名、准士官下士官一名、兵八名

雇員七名、傭人二九名

日次

二月二日

金曜日

天候

曇後晴

最高温度

(+)四度

最低温度

(-)一度

風速二采

位置

相原

特記事項

能戸中尉

以下四名摺鉢

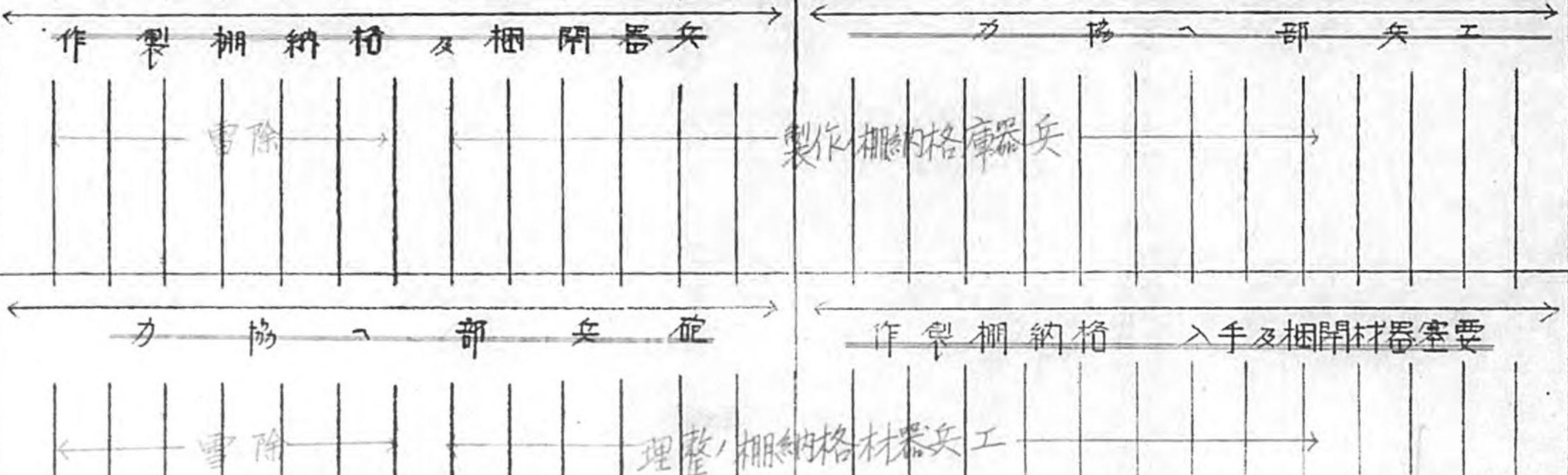
鉢到着



二月中主要行事豫定表 小林部隊

日	曜	部内一般	教育關係	砲兵部	工兵部
一日	土	衛生講話(軍)(語)	乙教		
二日	日	無	乙教		
三日	月	無	乙教		
四日	火	無	乙教		
五日	水	無	乙教		
六日	木	無	乙教		
七日	金	無	乙教		
八日	土	無	乙教		
九日	日	戰被服検査(防寒)	甲教 (語)		
十日	月	備無線通信教育開始	乙教		
十一日	火	紀元節、訓話會	乙教		
十二日	水	計無	乙教		
十三日	木	画線	甲教 (語)		
十四日	金	無	乙教		
十五日	土	耐寒露營警備演習	乙教		
十六日	日	製作教	乙教		
十七日	月	製作教	乙教		
十八日	火	無	乙教		
十九日	水	無	乙教		
二十日	木	無	乙教		
二十一日	金	無	乙教		
二十二日	土	無	乙教		
二十三日	日	無	乙教		
二十四日	月	無	乙教		
二十五日	火	無	乙教		
二十六日	水	無	乙教		
二十七日	木	無	乙教		
二十八日	金	無	乙教		
二十九日	土	無	乙教		
三十日	日	無	乙教		

一 本表ノ外 呼集演習ヲ實施ス
 二 本表中 (予)副)ハ下士官教育及担任官ヲ示シ 以下之ニ準ズ
 三 甲教、乙教ハ在備人教育甲班、乙班ヲ示ス、(語)ハ露語教育トス



官副	謀參丙	謀參乙	謀參甲	長謀參	長團師



北要密第五號

陣中日誌提出之件報告

小林部隊長小林俊

昭和六年四月拾日
旭川師團參謀長殿
一月分陣中日誌別四之通提出又

北部隊司令部二部
提出

陸軍



軍事極秘

自昭和六年一月一
至昭和六年三月三十一

陣中日誌

北千島要塞司令部

季前除
二字加入

日次
一月一日
水曜日
天候
量後雪
最高湿度
最低湿度
風速六米
位置
相原
特記事項
四方拜
遙拜式

日誌

一行事

八時全員廳舎前ニ集合新年遙拜式ヲ
行フ

二勤務

八日直將校 藤本少尉

二日直下官 野里軍曹

三日直傭人 廣瀬平八

四 衛兵 齋藤正 相原惣次郎 成田光盛 佐木幸次郎

三人員

一現員

將校七名 准士官下官 四名 兵八名

傭人 三名

日誌

日次

一月二日

水曜日

天候

暴風雪

最高温度

(一)六度

最低温度

(一)七五度

風速

位置

柏原

特記事項

雪中行軍

一、命令報告通報事項

ハ雪中行軍ニ關スル命令ヲ下達ス

北作命第一號

小林部隊命令

於柏原部隊本部
一月二日六時

一、部隊ハ本日暴風雪中ノ行軍ヲ實施セシトス

依ツテ將校下士官雇傭人全員七時五十分迄

ニ部隊本部前ニ集合スヘシ

二、服裝防寒具ヲ着用シ小銃携行トス彈

藥一銃十五發宛準備スヘシ

三、吉村小佐ハ行軍計畫ヲ立案シ七時迄ニ報告

スヘシ

四、予ハ七時五十分宿舍前ニ在リ爾後部隊ノ先

頭ヲ前進ス

部隊長 小林中佐

下達法口達

又、行軍計畫

一、將校ヲ長トスル二十名ヲ一ヶ班トシテ班ヲ編成ス

二、班内各人ハ麻繩ニテ連結ス

三、經路

部隊本部

兜山

一、無線發信所

郵便局

部隊本部

二、行事

ハ自八時至一二時暴風雪ヲ侵シ雪中行軍ヲ實施

施シ烈風咫尺ヲ辨セガル吹雪中ヲ強行通過

シ全員志氣極メテ旺盛ナリ

又、午後休務

三、勤務

1. 日直將校 唐津大尉

2. 日直下營 石山伍長

3. 日直傭人 木村政雄

4. 衛兵 横山岩一、佐藤良、石黒芳雄、橋本政一郎

四、人員

1. 現員

將校七名、准士官下官四名、兵八名、傭人三九名

五、兵要地誌ニ關スル事項

1. 暴風雪中行軍實施後ニ於ケル所感

一、十名内外ヲ單位トシテ先頭ニ誘導者ヲ附シ麻繩ニテ

連結シ置テ可トス尚各兵ノ距離ハ約一米トシ縱

隊ヲ可トス一單位ノ人員ハ最大限十名ヲ適當トス

二、前進ノ際ハ直後ノ到達點ヲ明示スルヲ要ス

行進中ニ於ケル號令

行進中ニ於ケル號令指揮不可能ナリ

三、通視出來得ル紙片(オブラートノ如キ)ニテ顔ヲ包ミ

テ防寒帽ヲ着用スルヲ可トスルモ雪ニテ冰着ノ憂

ナキニ非ス拭淨布ヲ附スルヲ要ス

四、下着ノ過度ニ多ク着用セサルヲ可トス(發汗多シ)

五、通視不可能ナルヲ以テ襲撃ニハ好都合ナリ

六、未知ナル地形ニ於テハ海岸線或ハ電線ニ沿ヒテ

前進スルヲ要ス但シ電線ヲ埋没セ所アルヲ以テ注

意ヲ要ス

七、杖ヲ補助トセハ前進容易ナリ

八、吹雪中ニ於テ部隊相互間連絡ハ綱ニ依ルヲ

可トス而シテ連絡兵ノ間隔ハ近距離ニ於テモ

通視困難ナルヲ以テ最大限十米(五米)ナリ