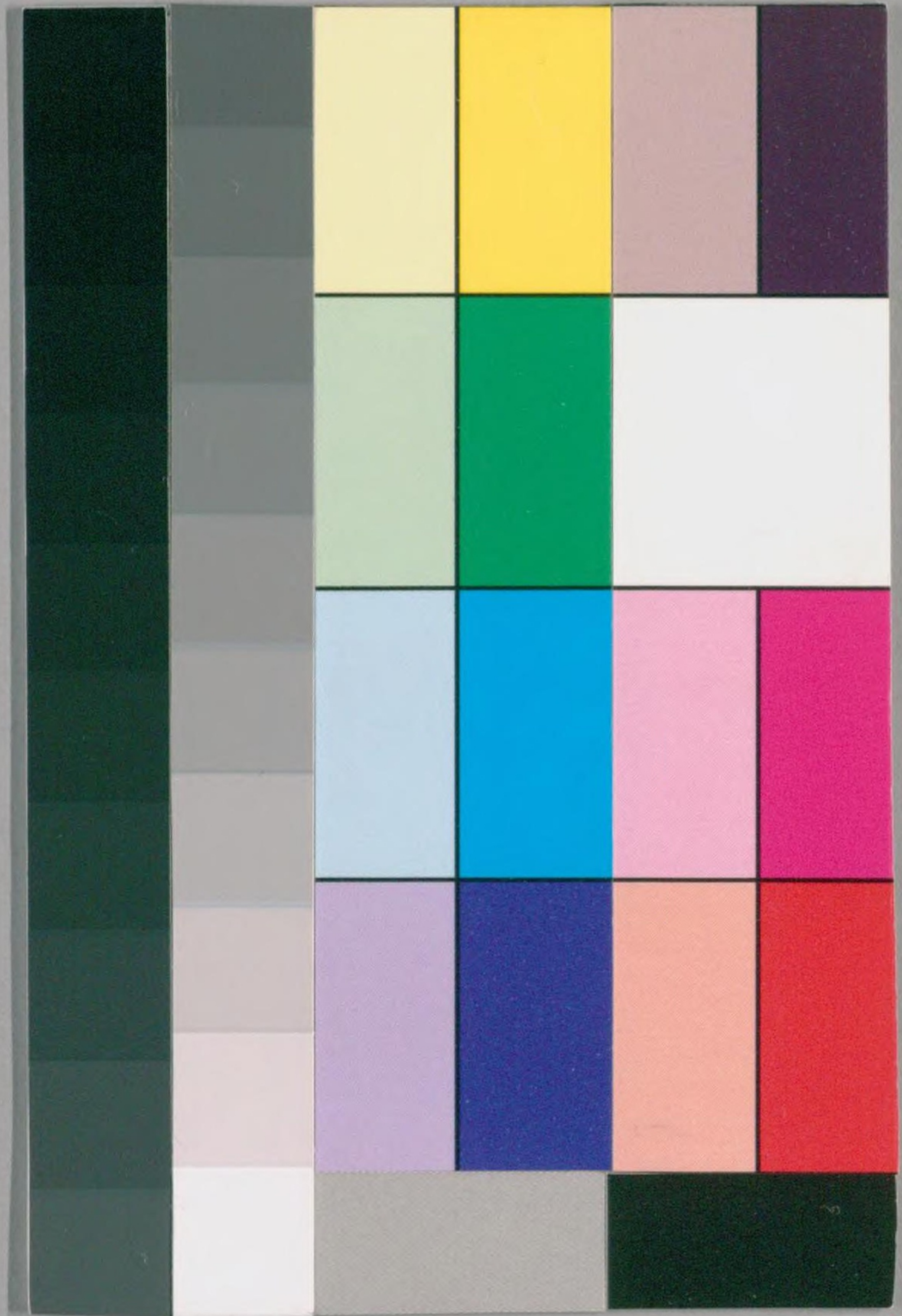


明治廿三年略本曆

27

16



国立国会図書館

タイトル『[略本曆]』 請求記号 寄別12-6-27(16)

ガラス使用



神武天皇即位紀元  
 二千五百四十九年  
 明治廿二年曆年  
 平三頁全五頁

神嘗祭	十月十七日	天長節	十二月三日
秋季皇靈祭	九月廿三日	紀元節	二月十日
春季皇靈祭	三月二十日	孝明天皇祭	一月三十日
神武天皇祭	四月三日	元始祭	一月三日
四方拜	一月一日	元始祭	一月三日

大	一月大	二月平	三月大
小	四月小	五月大	六月小
表	七月大	八月大	九月小
大	十月大	十一月小	十二月大
小	五月小	六月大	七月小
表	八月大	九月小	十月大

新嘗祭 十月廿三日 十月小

日曜	二月十七日	甲	四月十八日	己	二月廿二日	庚	四月十四日
月曜	二月十八日	乙	四月十九日	庚	二月廿三日	辛	四月十五日
火曜	二月十九日	丙	四月二十日	辛	二月廿四日	壬	四月十六日
水曜	二月二十日	丁	四月廿一日	壬	二月廿五日	癸	四月十七日
木曜	二月廿一日	戊	四月廿二日	癸	二月廿六日	甲	四月十八日
金曜	二月廿二日	己	四月廿三日	甲	二月廿七日	乙	四月十九日
土曜	二月廿三日	庚	四月廿四日	乙	二月廿八日	丙	四月二十日





一月大三十日 舊曆

印年前六午後  
月出 月入

一日	火	四方拜	戊子十月大三十	ひのとろ	▲五時五分	■四時五分
二日	水	●新月前六時八分	戊子十一月小朔	ひのとろ	▲六時五分	■五時五分
三日	木	元始祭		ひのとろ	▲七時五分	■六時五分
四日	金	新年宴會		ひのとろ	▲八時五分	■七時五分
五日	土	小麥たのみまきをり	十二月廿四	ひのとろ	▲九時五分	■八時五分
六日	日			まのえりま	▲時八分	▲九時五分
七日	月			まのえりま	▲時四分	▲時八分
八日	火			まのえりま	▲時五分	▲時七分
九日	水	●上弦前九時四分		まのえりま	▲時四分	▲時七分
十日	木			ひのとろ	▲時四分	▲時七分
十一日	金			ひのとろ	▲時四分	▲時七分
十二日	土			まのえりま	▲時五分	▲時七分
十三日	日			まのえりま	▲時四分	▲時七分
十四日	月			まのえりま	▲時五分	▲時七分

小寒前時三日出時五分

大寒前時三日出時五分

十五日	火		十二月廿九	ひのとろ	▲三時十分	▲四時五分
十六日	水			まのえりま	▲四時五分	▲五時五分
十七日	木	○満月後時七分		まのえりま	▲四時五分	▲六時四分
十八日	金			まのえりま	▲五時五分	▲七時五分
十九日	土			まのえりま	▲六時五分	▲八時五分
二十日	日	茄子たのみまきをり	十二月中	ひのとろ	▲七時五分	▲八時四分
廿一日	月			ひのとろ	▲八時五分	▲九時八分
廿二日	火			まのえりま	▲九時五分	▲九時五分
廿三日	水			まのえりま	▲十時五分	▲十一時五分
廿四日	木	撰津阿部野祭		まのえりま	▲十一時五分	▲十二時五分
廿五日	金	●下弦前時五分七分		まのえりま	▲十二時五分	▲一時五分
廿六日	土			まのえりま	▲一時五分	▲二時五分
廿七日	日			まのえりま	▲二時五分	▲三時五分
廿八日	月			まのえりま	▲三時五分	▲四時五分
廿九日	火			まのえりま	▲四時五分	▲五時五分
三十日	水	孝明天皇祭		まのえりま	▲五時五分	▲六時五分
三十一日	木	●新月後六時十分	己丑正月大朔	ひのとろ	▲六時五分	▲七時五分



二月平二十八日

印午前 八午後  
月出 月入

一日	金	河内枚岡祭 梶戸祭	二	つものえさる	▲七時三分	▲六時二分
二日	土	せろおん	三	つものえさる	▲八時二分	▲七時一分
三日	日	其諸たひまきそめ 正月せろ	四	つものえさる	▲八時三分	▲八時二分

立春後時委分出時四分五時。九分書聞時。夜間時五分

四日	月	祈年祭班幣	五	つものえさる	▲九時一分	▲九時二分
五日	火		六	つものえね	▲九時四分	▲一時一分
六日	水		七	つものえさる	▲一時九分	▲一時九分
七日	木		八	つものえさる	▲一時五分	
八日	金	歳大原野祭 ●上弦前時五分	九	つものえさる	▲一時一分	▲一時五分
九日	土		十	つものえさる	▲一時四分	▲一時一分
十日	日		十一	つものえさる	▲一時三分	▲一時五分
十一日	月	紀元節	十二	つものえさる	▲一時五分	▲二時五分
十二日	火		十三	つものえさる	▲一時五分	▲三時四分
十三日	水		十四	つものえさる	▲二時四分	▲四時三分

雨水後七時。分出時五分。書聞時五分。夜間時五分

十四日	木		十五	つものえさる	▲三時四分	▲五時二分
十五日	金		十六	つものえさる	▲四時四分	▲六時三分
十六日	土	○満月前七時七分	十七	つものえさる	▲五時四分	▲六時四分
十七日	日	神宮祈年祭奉幣	十八	つものえさる	▲六時五分	▲七時八分
十八日	月	藍たひまきそめ 正月中	十九	つものえさる	▲七時五分	▲七時五分
十九日	火		二十	つものえさる	▲八時五分	▲八時五分
二十日	水		廿一	つものえさる	▲九時五分	▲八時五分
廿一日	木	仁孝天皇祭	廿二	つものえさる	▲七時五分	▲九時三分
廿二日	金		廿三	つものえさる	▲七時五分	▲一時一分
廿三日	土	●下弦前八時五分	廿四	つものえさる	▲八時五分	▲一時五分
廿四日	日		廿五	つものえさる	▲九時五分	▲一時五分
廿五日	月		廿六	つものえさる	▲二時五分	▲一時三分
廿六日	火		廿七	つものえさる	▲三時五分	▲二時三分
廿七日	水		廿八	つものえさる	▲四時五分	▲二時七分
廿八日	木		廿九	つものえさる	▲五時五分	▲三時四分



三月大三十日

印午前 八午後  
月出 月入

一日	金	三十一	ひのえね	▲時五分	▲時四分
二日	土	三十	ひのとろ	▲時五分	▲時五分
三日	日	二十九	つちのとろ	▲時五分	▲時五分
四日	月	二十八	つちのとろ	▲時五分	▲時五分
五日	火	二十七	つちのとろ	▲時五分	▲時五分
六日	水	二十六	つちのとろ	▲時五分	▲時五分
七日	木	二十五	つちのとろ	▲時五分	▲時五分
八日	金	二十四	つちのとろ	▲時五分	▲時五分
九日	土	二十三	つちのとろ	▲時五分	▲時五分
十日	日	二十二	つちのとろ	▲時五分	▲時五分
十一日	月	二十一	つちのとろ	▲時五分	▲時五分
十二日	火	二十	つちのとろ	▲時五分	▲時五分
十三日	水	十九	つちのとろ	▲時五分	▲時五分
十四日	木	十八	つちのとろ	▲時五分	▲時五分

啓蟄後時三谷出六時七分  
良時三谷書聞時三夜聞時五分

●上弦前時五九分

春 春日祭

十五日	金	十七	つちのとろ	▲時五分	▲時五分
十六日	土	十六	つちのとろ	▲時五分	▲時五分
十七日	日	十五	つちのとろ	▲時五分	▲時五分
十八日	月	十四	つちのとろ	▲時五分	▲時五分
十九日	火	十三	つちのとろ	▲時五分	▲時五分
二十日	水	十二	つちのとろ	▲時五分	▲時五分

●満月後八時四分

豊前宇佐祭

春季皇靈祭 春季神殿祭

綿小豆たじまきそめ 二月中

春分後時三谷出五時五分  
良時五分書聞時五分夜聞時五分

●下弦後三時五四分

社日

廿一日	木	十一	つちのとろ	▲時五分	▲時五分
廿二日	金	十	つちのとろ	▲時五分	▲時五分
廿三日	土	九	つちのとろ	▲時五分	▲時五分
廿四日	日	八	つちのとろ	▲時五分	▲時五分
廿五日	月	七	つちのとろ	▲時五分	▲時五分
廿六日	火	六	つちのとろ	▲時五分	▲時五分
廿七日	水	五	つちのとろ	▲時五分	▲時五分
廿八日	木	四	つちのとろ	▲時五分	▲時五分
廿九日	金	三	つちのとろ	▲時五分	▲時五分
三十日	土	二	つちのとろ	▲時五分	▲時五分
三十一日	日	朔	つちのとろ	▲時五分	▲時五分

●新月後八時七分

三月大



# 四月小三十日

印年前 八午後  
月出 月入

一	日月	大和祭 歳松尾祭 歳平野祭	三	ひのえとら	▲六時七分	▲六時四分
二	日火	神武天皇祭 歳梅宮祭	三	つちのえとら	▲六時三分	▲七時四分
三	日水	大和瀬祭 大和龍田祭 歳護王祭	四	つちのえとら	▲七時七分	▲八時九分
四	日木	大豆祭 歳三月せら	五	りのえとら	▲七時九分	▲九時三分
清明後三時。谷出時五分。八時。四分。晝間三時。夜間三時五分。						
五	日金		六	りのとら	▲八時四分	▲八時三分
六	日土		七	りのえとら	▲八時五分	▲七時三分
七	日日		八	りのとら	▲九時五分	
八	日月	上弦後三時四七分	九	りのえとら	▲十時三分	▲十時八分
九	日火	歳稻荷祭 大和大神祭	十	りのとら	▲十時五分	▲十時六分
十	日水		十一	ひのえとら	▲十一時十分	▲十一時五分
十一	日木		十二	ひのとこ	▲十一時十分	▲十一時三分
十二	日金		十三	つちのえとら	▲十二時十分	▲十二時五分
十三	日土		十四	つちのえとら	▲十三時五分	▲十三時五分
十四	日日	下総香取祭 近江日吉祭	十五	りのえとら	▲十四時三分	▲十四時五分

十五日	日月	歳金鑽祭 近江建部祭	十六	りのとら	▲十五時六分	▲十四時五分
十六	日火	歳生田祭 満月前七時九分	十七	りのえとら	▲十六時七分	▲十五時六分
十七	日水	歳東照祭 歳吉田祭	十八	りのとら	▲十七時四分	▲十六時四分
十八	日木		十九	りのえとら	▲十八時九分	▲十六時四分
十九	日金		二十	りのとら	▲十九時十分	▲十七時五分
二十	日土	穢胡麻をまきつゝめ 三月中廿一日のえとら	廿一	ひのえとら	▲二十時七分	▲十八時三分
穀雨前二時。谷出五時。三時。八時七分。晝間三時。夜間三時五分。						
廿一日	日日	淡路伊弉諾祭 近江多賀祭	廿二	ひのとら	▲九時八分	
廿二	日月	歳靈山祭 下弦後三時五分	廿三	つちのえとら	▲十時七分	▲十時五分
廿三	日火		廿四	つちのとこ	▲十一時九分	▲十時五分
廿四	日水		廿五	りのえとら	▲十二時五分	▲十時五分
廿五	日木		廿六	りのとら	▲十三時八分	▲十二時五分
廿六	日金		廿七	りのえとら	▲十三時八分	▲十三時五分
廿七	日土		廿八	りのとら	▲十三時五分	▲十三時五分
廿八	日日		廿九	りのえとら	▲十四時九分	▲十四時五分
廿九	日月	下総小御門祭	三十	りのとら	▲十四時三分	▲十五時三分
三十	日火	新月前二時五分	三十一	ひのえとら	▲十五時八分	▲十六時五分



# 五月大三十一日

印午前 八午後  
月出 月入

一	日水	伊勢結城祭 八十八夜	三	ひのとろし	▲五時五分	▲七時七分
二	日木		三	つちのえとろ	▲六時七分	▲八時四分
三	日金		四	つちのえとろ	▲六時九分	▲九時九分
四	日土	藏大國魂祭 履菊池祭	五	りのえとろ	▲七時五分	▲九時二分
五	日日	藏大國魂祭 履菊池祭 胡蘿夏まきまきをまきまきをり 四月せろ	六	りのえとろ	▲八時六分	▲九時二分
六	日月	藏靖國祭	七	りのえとろ	▲九時六分	▲十時四分
七	日火	○上弦後三時四分	八	りのえとろ	▲九時五分	
八	日水		九	りのえとろ	▲十時五分	▲十時三分
九	日木		十	りのえとろ	▲十時五分	▲十時八分
十	日金		十一	ひのえとろ	▲十時五分	▲十時七分
十一	日土		十二	ひのえとろ	▲十時五分	▲十時七分
十二	日日	常磐祭	十三	つちのえとろ	▲十時五分	▲十時七分
十三	日月	神宮神御衣祭	十四	つちのえとろ	▲十時五分	▲十時七分
十四	日火	出雲祭	十五	りのえとろ	▲十時五分	▲十時七分

十五	日水	歳吐加茂祭 ○満月後時四分	十六	りのえとろ	▲十時五分	▲十時五分
十六	日木		十七	りのえとろ	▲十時五分	▲十時八分
十七	日金		十八	りのえとろ	▲十時五分	▲十時八分
十八	日土		十九	りのえとろ	▲十時五分	▲十時八分
十九	日日		二十	りのえとろ	▲十時五分	▲十時八分
二十	日月		廿一	ひのえとろ	▲十時五分	▲十時八分
廿一	日火	茄子牛蒡をまきまきをり 四月中	廿二	ひのとろし	▲十時五分	▲十時七分

廿二	日水	○下弦前六時五十三分	廿三	つちのえとろ	▲十時五分	▲十時七分
廿三	日木		廿四	つちのえとろ	▲十時五分	▲十時七分
廿四	日金		廿五	りのえとろ	▲十時五分	▲十時七分
廿五	日土		廿六	りのえとろ	▲十時五分	▲十時七分
廿六	日日		廿七	りのえとろ	▲十時五分	▲十時七分
廿七	日月		廿八	りのえとろ	▲十時五分	▲十時七分
廿八	日火		廿九	りのえとろ	▲十時五分	▲十時七分
廿九	日水		三十	りのえとろ	▲十時五分	▲十時七分
三十	日木	○新月前時二分 五月小	朔	ひのえとろ	▲十時五分	▲十時七分
三十一	日金		二	ひのとろし	▲十時五分	▲十時七分



# 六月小三十日

印年前 八午後  
月出 月入

一	日土	森丹生川上祭 歳貴船祭	三	つものえさる	▲六時五分	▲八時五分
二	日日	下野東照祭	四	つものえさる	▲七時五分	▲九時五分
三	日月		五	りのえいぬ	▲七時五分	▲九時五分
四	日火	神宮月次祭幣帛發遣	六	りのえいぬ	▲八時五分	▲十時五分
五	日水	稻柳たのまをり 五月廿七	七	りのえいぬ	▲九時五分	▲十一時五分
<b>芒種後時。公出四時三十分入六時五分晝間四時三十分夜間三十分</b>						
六	日木		八	みのえさる	▲十時五分	
七	日金	○上弦前時二分	九	みのえさる	▲十一時五分	▲一時七分
八	日土		十	みのえさる	▲十二時五分	▲一時五分
九	日日		十一	ひのえさる	▲十三時五分	▲二時五分
十	日月		十二	ひのえさる	▲十四時五分	▲三時五分
十一	日火	入梅	十三	つものえさる	▲十五時五分	▲四時五分
十二	日水		十四	つものえさる	▲十六時五分	▲五時五分
十三	日木	○満月後十時五分	十五	りのえさる	▲十七時五分	▲六時五分
十四	日金		十六	りのえさる	▲十八時五分	▲七時五分

十五日	日土	歳入坂祭 武藏日枝祭	十七	みのえさる	▲八時五分	▲十時五分
十六	日日	森札梶祭	十八	みのえさる	▲九時五分	▲十一時五分
十七	日月	神宮月次祭奉幣	十九	みのえさる	▲十時五分	▲十二時五分
十八	日火		二十	みのえさる	▲十一時五分	▲十三時五分
十九	日水		廿一	ひのえさる	▲十二時五分	▲十四時五分
二十	日木	展熱田祭 ○下弦後四時三十分	廿二	ひのえさる	▲十三時五分	▲十五時五分
廿一	日金	展熱田祭 ○下弦後四時三十分	廿三	ひのえさる	▲十四時五分	▲十六時五分
<b>夏至後二時十分出四時三十分入六時五分晝間四時三十分夜間三十分</b>						
廿二	日土		廿四	みのえさる	▲十五時五分	▲十七時五分
廿三	日日		廿五	みのえさる	▲十六時五分	▲十八時五分
廿四	日月		廿六	みのえさる	▲十七時五分	▲十九時五分
廿五	日火		廿七	みのえさる	▲十八時五分	▲二十時五分
廿六	日水		廿八	みのえさる	▲十九時五分	▲二十一時五分
廿七	日木		廿九	みのえさる	▲二十時五分	▲二十二時五分
廿八	日金	●新月後五時五分 六月大	三十	みのえさる	▲二十一時五分	▲二十三時五分
廿九	日土	●津住吉祭	三十一	ひのえさる	▲二十二時五分	▲二十四時五分
三十	日日	大祓	三十二	ひのえさる	▲二十三時五分	▲二十五時五分



# 七月大三十一日

一 日 月 歳建勲祭

二 日 火 ちんげりやう

六 日 土 ○上弦後二時五九分

七 日 日 羅蘭蕎麥をひきまきかきまきをり 六月中

小暑前時五分日出四時五分日入六時五分晝間四時二分夜間時二分

十四日	日		十七のえとち	八時三分	五時五分
十三日	土	○満月前六時二分	十六のえとち	七時三分	四時三分
十二日	金	擇津 湊川祭	十五のえとち	六時三分	三時三分
十一日	木		十四のえとち	五時三分	三時三分
十日	水		十三のえとち	四時三分	三時四分
九日	火		十二のえとち	三時三分	三時五分
八日	月		十一のえとち	二時五分	三時五分

十五日 月 翺月山祭

十九日 金 どのり 後十時四十分

二十日 土 ○下弦前四時五分

廿三日 火 菜たきまきか朝練をひきまきをり 六月中

大暑前時二分日出四時五分日入六時五分晝間四時二分夜間時二分

廿四日	水		廿七のえとち	一時七分	三時七分
廿五日	木		廿八のえとち	二時八分	四時五分
廿六日	金		廿九のえとち	二時三分	五時四分
廿七日	土		三十のえとち	三時三分	六時三分
廿八日	日	●新月前九時二分	朔	四時七分	七時九分
廿九日	月		一のえとち	五時三分	七時七分
三十日	火		二のえとち	六時三分	八時三分
三十一日	水		三のえとち	七時三分	八時五分

印年前 八午後  
月出 月入





八月大三十一日

即午前 八午後  
月出 月入

一日	木	藏氷川祭	五	つものところ	▲八時三分	▲九時四分
二日	金		六	うのえいね	▲九時三分	▲九時五分
三日	土	肥後八代祭	七	うのとあ	▲一時五分	▲一時五分
四日	日	歳北野祭 ●上弦後時七分	八	まのえね	▲七時五分	▲七時五分
五日	月		九	まのえい	▲一時五分	▲一時五分
六日	火		十	まのえとら	▲一時五分	▲一時五分
七日	水	小鼻祭(まきまき祭り)	十一	まのえとら	▲三時五分	▲三時五分
八日	木		十二	ひのえとら	▲四時五分	▲一時五分
九日	金		十三	ひのとこ	▲五時三分	▲二時五分
十日	土	安房祭	十四	つものえま	▲六時九分	▲三時七分
十一日	日	○満月後時五分	十五	つものえい	▲六時五分	▲四時七分
十二日	月		十六	うのえさる	▲七時五分	▲五時五分
十三日	火	梨大鳥祭	十七	うのとら	▲八時五分	▲六時五分
十四日	水		十八	まのえいね	▲八時五分	▲七時五分

立秋後時表日出四時五十分入六時五分晝間時表夜間時五分

十五日	木	大瀬 鹿兒島祭 筑前 箇崎祭	十九	まのえとら	▲九時六分	▲八時五分
十六日	金	署名和祭	二十	まのえね	▲九時五分	▲九時五分
十七日	土	豊三島祭	廿一	まのえとら	▲七時七分	▲一時五分
十八日	日	○下弦後七時五十分	廿二	ひのえとら	▲七時五分	▲七時五分
十九日	月		廿三	ひのとら	▲七時五分	▲七時五分
二十日	火	豊鎌倉祭	廿四	つものえとら	▲七時五分	▲七時五分
廿一日	水		廿五	つものえとら	▲七時五分	▲七時五分
廿二日	木		廿六	うのえとら	▲七時五分	▲七時五分
廿三日	金	大瀬(まきまき祭り) 胡(まきまき祭り) 七月月中	廿七	うのとら	▲七時五分	▲七時五分
廿四日	土		廿八	まのえとら	▲七時五分	▲七時五分
廿五日	日	筑前 太宰府祭 越前 藤島祭	廿九	まのえとら	▲七時五分	▲七時五分
廿六日	月	●新月後時五分	三十	まのえとら	▲七時五分	▲七時五分
廿七日	火		三十一	まのえとら	▲七時五分	▲七時五分
廿八日	水		三十二	まのえとら	▲七時五分	▲七時五分
廿九日	木		三十三	まのえとら	▲七時五分	▲七時五分
三十日	金		三十四	まのえとら	▲七時五分	▲七時五分
三十一日	土	二百十日	三十五	まのえとら	▲七時五分	▲七時五分

處暑前時表日出五時七分入六時二分晝間時表夜間時五分



九月小三十日

印午前八午後  
月出月入

一日	日	常陸鹿島祭	七	うのえとろ	▲時六分	▲九時五分
二日	日		八	うのとこ	▲時五分	▲時七分
三日	日	●上弦前四時三十分	九	まのえとろ	▲時五分	▲時五分
四日	水		十	まのとひら	▲時五分	▲時五分
五日	木		十一	まのえとろ	▲時五分	
六日	金		十二	まのとより	▲時五分	▲一時一分
七日	土	小麥稷麥奮たまきとめ八月せろ	十三	ひのえとろ	▲四時四分	▲二時一分
八日	日		十四	ひのとみ	▲時五分	▲三時七分
九日	月	揖津生國魂祭 ○満月後時五分	十五	つちのえね	▲六時八分	▲四時三分
十日	火		十六	つちのとじ	▲六時四分	▲五時四分
十一日	水		十七	うのえとろ	▲七時五分	▲六時五分
十二日	木		十八	うのとより	▲七時五分	▲七時四分
十三日	金	紀伊竈山祭	十九	まのえとろ	▲八時四分	▲八時四分
十四日	土		二十	まのとこ	▲八時四分	▲九時四分

白露後時三十分日出時五分入時五分晝間時九分夜間時九分

十五日	日	歳男山祭 糸石上祭	廿一	まのえとろ	▲九時二分	▲時四分
十六日	月		廿二	まのとひら	▲九時五分	▲時四分
十七日	火	●下弦後時四九分	廿三	ひのえとろ	▲時四分	▲時五分
十八日	水	歳豊國祭	廿四	ひのとより	▲二時六分	▲一時二分
十九日	木	大隅霧島祭	廿五	つちのえとろ		▲二時五分
二十日	金	歳白峯祭	廿六	つちのとみ	▲時九分	▲三時二分
廿一日	土	邊井伊谷祭	廿七	うのえとろ	▲二時四分	▲三時四分
廿二日	日	秋季皇靈祭 秋季神殿祭	廿八	うのとこ	▲二時五分	▲四時五分
廿三日	月	●八月の中	廿九	まのえとろ	▲三時五分	▲四時五分

秋分前時三十分日出時三分入時三分晝間時四分夜間時四分

廿四日	火		三十	まのとより	▲四時五分	▲五時五分
廿五日	水	●新月前時四分	三十一	まのえとろ	▲五時六分	▲五時五分
廿六日	木	紀伊日前祭 紀伊國懸祭	三十二	まのとこ	▲六時九分	▲六時六分
廿七日	金		三十三	ひのえとろ	▲七時五分	▲七時一分
廿八日	土		三十四	ひのとひら	▲八時五分	▲七時五分
廿九日	日		三十五	つちのえとろ	▲九時六分	▲八時六分
三十日	月		三十六	まのとより	▲時五分	▲九時一分



十月大三十一日

印午前 八午後  
月出 月入

一日	火	陽豐榮祭	七	うのえね	▲七時五分	▲九時五分
二日	水	○上弦前時三十分	八	うのとみ	▲七時五分	▲七時五分
三日	木		九	まのえね	▲二時五分	▲七時五分
四日	金		十	まのとら	▲二時五分	
五日	土		十一	まのえとら	▲三時五分	▲二時五分
六日	日		十二	まのとら	▲四時五分	▲二時五分
七日	月	青赤間祭	十三	ひのえとら	▲四時五分	▲三時八分
八日	火	蘿蔔たまきをり	十四	ひのとこ	▲五時五分	▲四時三分
九日	水	○満月前時三十分	十五	つものえま	▲五時四分	▲五時七分
十日	木	歳梨水祭	十六	つものとひじ	▲六時五分	▲六時九分
十一日	金		十七	うのえさる	▲六時四分	▲七時五分
十二日	土		十八	うのとら	▲七時七分	▲八時五分
十三日	日		十九	まのえね	▲七時五分	▲九時八分
十四日	月	神宮神御衣祭	二十	まのとみ	▲八時五分	▲九時五分

寒露前時三十分  
白露出時五分  
入五時四分  
書聞時三十分  
夜聞時三十分

十五日	火		廿一	まのえね	▲九時五分	▲十時五分
十六日	水		廿二	まのとら	▲七時五分	▲十時五分
十七日	木	神宮神嘗祭 ○下弦前時三十分	廿三	ひのえとら	▲七時五分	▲十時五分
十八日	金	擇長田祭	廿四	ひのとら	▲七時五分	▲十時五分
十九日	土		廿五	つものえとら		▲二時七分
二十日	日	どよう後時五十分	廿六	つものとこ	▲七時五分	▲二時五分
廿一日	月		廿七	うのえらま	▲二時五分	▲三時五分
廿二日	火		廿八	うのとみ	▲二時五分	▲三時五分
廿三日	水	茶たまりをり	廿九	まのえさる	▲四時五分	▲四時七分
廿四日	木	●新月後時三十分	十月大朔	まのとら	▲五時七分	▲四時五分
廿五日	金		二	まのえね	▲六時四分	▲五時三分
廿六日	土	高宮崎祭	三	まのとみ	▲七時三分	▲六時一分
廿七日	日		四	ひのえね	▲八時三分	▲六時五分
廿八日	月	藤照國祭	五	ひのとら	▲九時四分	▲七時七分
廿九日	火	箆香椎祭	六	つものえとら	▲二時五分	▲八時五分
三十日	水		七	つものとら	▲七時五分	▲九時五分
三十日	水	○上弦後五時三十分	八	うのえとら	▲七時五分	▲九時五分

霜降後二時  
分日出時五分  
入四時五分  
書聞時五分  
夜聞時五分



十一月小三十日

印午前八午後  
月出 月入

一日	日金		九	りのとこ	二時五分	
二日	日土		十	りのえらま	二時八分	時三分
三日	日	天長節	十一	りのとひじ	二時四分	一時九分
四日	日月		十二	りのえさろ	二時三分	二時三分
五日	日火		十三	りのとより	二時四分	三時六分
六日	日水	藏靖國祭	十四	ひのえいぬ	四時一分	四時七分
七日	日木	登壇早まきをり	十五	ひのとあ	四時四分	五時八分
八日	日金	○満月前時五分	十六	のえね	五時五分	六時八分
九日	日土		十七	のとより	五時五分	七時七分
十日	日	新嘗祭班幣	十八	りのえとら	六時五分	八時五分
十一日	日月		十九	りのとより	七時三分	九時一分
十二日	日火		二十	りのえら	八時一分	時五分
十三日	日水		廿一	りのとこ	八時五分	時五分
十四日	日木		廿二	りのえらま	九時五分	十時三分

立文後時五分出時五分入時五分書間時五分夜間時五分

十五日	日金	筑前宗像祭	廿三	りのとひじ	二時四分	時五分
十六日	日土	○下弦前五時三十分	廿四	ひのえさろ	二時四分	時五分
十七日	日	新談山祭	廿五	ひのとより		一時三分
十八日	日月		廿六	のえいぬ	二時四分	二時五分
十九日	日火		廿七	のとあ	二時四分	二時五分
二十日	日水		廿八	りのえね	二時四分	二時五分
廿一日	日木	鎮魂祭	廿九	りのとより	三時五分	三時七分
廿二日	日金	豌豆まきをり	三十	りのえとら	五時一分	四時四分

小雪前時五分出時五分入時五分書間時四分夜間時五分

廿三日	日土	新嘗祭	十一月小朔	りのとより	六時一分	四時八分
廿四日	日	○新月前時四十分	二	りのえら	七時五分	五時五分
廿五日	日月		三	りのとこ	八時三分	六時三分
廿六日	日火		四	ひのえらま	九時四分	七時三分
廿七日	日水		五	ひのとひじ	時三分	八時五分
廿八日	日木		六	のえさろ	十時二分	九時五分
廿九日	日金		七	のとより	時一分	十時一分
三十日	日土	○上弦前時二十九分	八	りのえいぬ	時五分	



十二月大三十一日

印年前 八午後  
月出 月入

一	二	三	四	五	六	七	八	九	十	十一	十二	十三	十四	十五	十六	十七	十八	十九	二十	廿一	廿二
日	月	火	水	木	金	土	日	月	火	水	木	金	土	日	月	火	水	木	金	土	日
			神宮月次祭幣帛發遣	後桃園院天皇祭	櫻津水無瀬祭 ○ 満月後時至分	稗麥たしまきをり															
九	十	十一	十二	十三	十四	十五	十六	十七	十八	十九	二十	廿一	廿二	廿三	廿四	廿五	廿六	廿七	廿八	廿九	三十
りのとみ	ろのえね	ろのとみ	ろのえとち	ろのえとち	ろのえとち	ろのえとち	ろのえとち	ろのえとち	ろのえとち	ろのえとち	ろのえとち	ろのえとち	ろのえとち	ろのえとち	ろのえとち	ろのえとち	ろのえとち	ろのえとち	ろのえとち	ろのえとち	ろのえとち
二時七分	二時七分	二時七分	二時七分	二時七分	二時七分	二時七分	二時七分	二時七分	二時七分	二時七分	二時七分	二時七分	二時七分	二時七分	二時七分	二時七分	二時七分	二時七分	二時七分	二時七分	二時七分

大雪前時。分日出時三分。分日入四時三分。晝間九時。分夜間四時。分

光格天皇祭

下弦後十一時五十八分

神宮月次祭奉幣

十五	十六	十七	十八	十九	二十	廿一	廿二	廿三	廿四	廿五	廿六	廿七	廿八	廿九	三十
日	月	火	水	木	金	土	日	月	火	水	木	金	土	日	月
						大麥たしまきをり									
廿三	廿四	廿五	廿六	廿七	廿八	廿九	三十	三十一	三十二	三十三	三十四	三十五	三十六	三十七	三十八
ろのえとち	ろのえとち	ろのえとち	ろのえとち	ろのえとち	ろのえとち	ろのえとち	ろのえとち	ろのえとち	ろのえとち	ろのえとち	ろのえとち	ろのえとち	ろのえとち	ろのえとち	ろのえとち
二時五分	二時五分	二時五分	二時五分	二時五分	二時五分	二時五分	二時五分	二時五分	二時五分	二時五分	二時五分	二時五分	二時五分	二時五分	

冬至後三時。分日出六時。分日入四時。分晝間九時。分夜間四時。分

新月後九時五分 十二月

廿二	廿三	廿四	廿五	廿六	廿七	廿八	廿九	三十	三十一
日	月	火	水	木	金	土	日	月	火
							上弦後二時七分		大祓
二	三	四	五	六	七	八	九	十	十一
ろのえとち	ろのえとち	ろのえとち	ろのえとち	ろのえとち	ろのえとち	ろのえとち	ろのえとち	ろのえとち	ろのえとち
六時五分	六時五分	六時五分	六時五分	六時五分	六時五分	六時五分	六時五分	六時五分	六時五分

上弦後二時七分

大祓

27



### 求年齢月數表

庚	辛	壬	癸	甲	乙	丙	丁	戊	己
辰	巳	午	未	申	酉	戌	亥	子	丑
八	七	六	五	四	三	二	一	十	九
八	七	六	五	四	三	二	一	十	九
八	七	六	五	四	三	二	一	十	九
八	七	六	五	四	三	二	一	十	九
八	七	六	五	四	三	二	一	十	九
八	七	六	五	四	三	二	一	十	九
八	七	六	五	四	三	二	一	十	九
八	七	六	五	四	三	二	一	十	九
八	七	六	五	四	三	二	一	十	九
八	七	六	五	四	三	二	一	十	九
八	七	六	五	四	三	二	一	十	九
八	七	六	五	四	三	二	一	十	九
八	七	六	五	四	三	二	一	十	九

算月 二月 三月 四月 五月 六月 七月 八月 九月 十月 十一月

一月生	二月生	三月生	四月生	五月生	六月生	七月生	八月生	九月生	十月生	十一月生
二月	三月	四月	五月	六月	七月	八月	九月	十月	十一月	十二月
三月	四月	五月	六月	七月	八月	九月	十月	十一月	十二月	一年
四月	五月	六月	七月	八月	九月	十月	十一月	十二月	一年	二年
五月	六月	七月	八月	九月	十月	十一月	十二月	一年	二年	三年
六月	七月	八月	九月	十月	十一月	十二月	一年	二年	三年	四年
七月	八月	九月	十月	十一月	十二月	一年	二年	三年	四年	五年
八月	九月	十月	十一月	十二月	一年	二年	三年	四年	五年	六年
九月	十月	十一月	十二月	一年	二年	三年	四年	五年	六年	七年
十月	十一月	十二月	一年	二年	三年	四年	五年	六年	七年	八年
十一月	十二月	一年	二年	三年	四年	五年	六年	七年	八年	九年
十二月	一年	二年	三年	四年	五年	六年	七年	八年	九年	十年

右よりやうに先づ年表の年數を見おき次に此の月表より月數を定め見れたる年數を加ふべし





神宮司廳

