

何程  
何程  
古酒  
新酒  
買入高

右ハ明治何年度一期造酒石高書面ノ通相違無之候也

國郡町村番屋敷

一酒造營業人

年月日

何某印

第何區酒造検査員

御中

第十一號雛形

表

明治何年何月  
酒造米元帳

横帳ニ調製スハ  
以下之レニ做フ

裏

免許鑑札番號

國郡町村番屋敷

何某

酒造場ト居住地  
ト番號異ナル者  
ハ併記スヘシ  
以下之レニ做フ

凡例

- 一此帳簿ニハ酒造米渡ト雇人飯米渡トハ口分ケヲナシ各別ニ記入スヘシ
- 一酒造米渡ノ部ニハ元ノ蒸米麴米及掛米ノ蒸米麴米正洗滌ニ際シ受渡ヲナシタル毎ニ記入シ月末ニ至テ小計通計ヲ付記スヘシ
- 一飯米渡ノ部ニハ受渡ノ每次記入シ全上ノ通り小計通計ヲ付記スヘシ
- 一清酒外ノ酒類ヲ醸造スルモノハ口分ケヲ設ケ各別ニ記入スヘシ



酒造米渡ノ部

一元麴米	月日	何程
一元蒸米	月日	何程
一元麴米	月日	何程
一全蒸米		何程
一掛麴米		何程
一全蒸米		何程
小計	朱字(一ヶ月毎ニ小計スヘシ)	
元米		何程
掛米		何程
通計	朱字ニケ月ヨリ通計ヲ付スヘシ	

元米	何程
掛米	何程
以下做之	
月日	
雇人飯米渡ノ部	
月日	
一白米	何程
月日	
何某渡	
一全	何程
小計	何某渡
何程	
通計	
何程	







第二號ヨリ									
第四號マテ									
生醗									
全上 (朱字) 醸造法同一ノモノハ									
一々記スルニ及ハス									
月日									
第五號ヨリ									
第七號マテ									
全上									
小計									
蒸米 何程									
麴米 何程									
汲水 何程									
通計									
蒸米 何程									
麴米 何程									
汲水 何程									
月日									

以下做之									
仕込ノ部									
第一號									
月日									
朱字 醗立ノ月日									
蒸米 何程									
醗米 何程									
第一號									
一個號									
汲水 何程									
月日									
蒸米 何程									
添麴米 何程									
汲水 何程									
月日									
蒸米 何程									



蒸米	計	汲水	留	蒸米	中	蒸米	添	蒸米	汲水	蒸米	月日
			麴米	汲水	麴米	月日	麴米	汲水	月日		
何程		何程	何程	何程	何程		何程	何程	何程		

汲米	阮	蒸米	第二號	汲水	麴米	蒸米	計	汲水	留	蒸米	中
	麴米	月日	月日			月日		麴米	汲水	月日	麴米
何程	何程	何程		何程	何程	何程		何程	何程	何程	何程
第三號五分											







凡例  
 一此帳簿ニハ毎日蒸溜セシ元粕ノ費數及蒸溜器械ノ番號蒸溜セシ總釜數ヲ記載シ便宜之レニ小計通計ヲ付記スヘシ

蒸溜帳		月日	何程	第何號ヨリ 第何號マテ 幾釜
一元粕	何程	月日	何程	第何號ヨリ 第何號マテ 幾釜
一元粕	何程	月日	何程	第何號ヨリ 第何號マテ 幾釜
一元何酒	何程			第何號ヨリ 第何號マテ 幾釜
小計				
元粕	何程			
元何酒	何程			

第十四號雜形

表	裏
粕目形帳	

凡例  
 一此帳簿ニハ每一回搾リ揚ケタル酒粕買數ヲ其時々記



入スルモノトス  
一 粕ハ自製ト買入ハ勿論仕拂口分ケヲナシ各別ニ記  
載スルモノトス

粕自製之部

月日

第一號

一 何貫何百匁

一 何貫何百匁

合何十何貫匁

内何百匁

風袋引

差引何十何貫匁

月日

第二號

以下之ノニ做フ

粕買入之部

月日

何郡村

一 何十何貫匁

何 某

月日

何郡村

一 何十何貫匁

何 某

粕仕拂之部

月日

何郡村

一 何十貫匁

何 某賣渡

月日

一 何貫匁

自 用







一何程	月日	藏賣
一何程		煮込
小計		
何程		
通計		
何程		
新酒ノ部		
以下前ニ倣フ	月日	
煮込酒ノ部		
月日		
一何程		
内		
何程		古酒

何程

新酒

月日

以下前ニ倣フ

○三重縣令第六號 明治十九年九月廿六日

明治十七年(十一月)甲第九拾七號布達自家用料酒製造心得方規則左ノ通改正ス

自家用料酒製造者心得方規則

第一項 自家用料酒ノ酒類ヲ製造セントスルモノハ酒造稅

則附則及本年大藏省令第二十七號ヲ遵守スヘシ

第二項 酒造稅則附則第一條ノ届書ハ第一號書式ニ依リ

届出第二號書式ニ依リ免許鑑札ヲ申受クヘシ

但免許鑑札ヲ下附スルキハ別ニ指令ヲ付セサルヲ以

テ願書ハ副書ヲ指出スニ及ハス且鑑札料ハ鑑札申受

ケタルキ之ヲ納ムヘシ



第三項 前項届出ノ後種目變換及製造高ヲ増減スルキハ  
第三號書式ニ倣ヒ其時々届出ツヘシ

但見込石數ノ内一時ニ製造ナサハルモノハ製造ノ  
都度其石數ヲ届出ツヘシ

第四項 造酒着手以前其造リ方法ヲ第四號第五號書式ニ  
倣ヒ届出且着手ノ期日蒸溜酒ハ十日以前  
但届出ノ後其方法ヲ變換スルキハ本項書式ニ準シ其  
時々届出ツヘシ

第五項 大藏省令第二十七號第三項ノ戸外ニ掲出スヘキ  
標札ハ左ノ雛形ニ倣ヒ調製スヘシ

鑑札番號

第何號

自家川料酒製造

何郡何町番屋敷

何某

寸法 堅巾曲尺二尺横巾

七寸 木品ハ杉檜適宜

タルヘシ

第六項 造酒諸器械ハ造酒着手以前之ヲ届出ツヘシ

但諸器械ノ内桶類ハ左ニ掲クル丈量法及算則ニ依リ  
精密取調桶側面ハ左ノ件々ヲ記載シ置クヘシ且鑿類  
ハ便宜適實ノ方法ヲ以テ容量ヲ定メ木片ニ其容量ヲ

記シ置クヘシ

酒造桶側面掲記法

番號

口徑 何程

胴徑 全

底徑 全

深サ 全

石數 全

調査年月日

酒造桶丈量法



口徑 口頭ヨリ一寸所 胸徑ノ口底徑 底徑ノ板面 所孰レモ内測リ  
 ニテ縦横 $\oplus$ 圖ノ如ク度リ此縦横徑ヲ和シ之ヲ二ニテ除  
 シ以テ定ム深サハ其酒桶ノ前後左右中心等孰レモ底面  
 ヨリ口徑迄ノ間ヲ丈量シ之ヲ和シ以テ定ムヘシ  
 但尺度ハ孰レモ曲尺ヲ用キ分位ニ定メ厘以下切捨ツ  
 一シ

算則

口徑ト胸徑ノ和ヲ自乗シ甲トス  
 胸徑ト底徑ノ和ヲ自乗シ乙トス  
 口徑ト底徑ノ和ハ胸徑ヲ乘シ丙トス  
 甲乙ノ和ヨリ丙ヲ減シ殘數ニ深サ及 $\circ$ 四 $\circ$ 三八四四  
 乘率ノ一位ヲ石位トシ丈量尺度ヲ乘シ之ヲ二ニテ除シ  
 ハ分位ニ止メ尺位ヲ一位トス 其容量ヲ得ル  
 但石數ハ台位ニ止メ以下取捨ツヘシ

第七項 醸造酒ハ成熟ノ上蒸溜酒ハ製成ノ上消糜以前其  
 數量ヲ届出ヘシ

第八項 醸造酒ハ酒甑及糶米蒸米汲水蒸溜酒ハ元粕等仕  
 込蒸溜ノ都度其數量並ニ月日ニ詳細記帳シ置クヘシ  
 但酒甑及元粕元燒酎又ハ糶等自製置入ヲ區別シ其數  
 量ヲ詳細記帳シ置キ且書入ニ係ルモノハ其賣渡人ノ  
 住所姓名ヲモ記載シ置クヘシ

第九項 造酒中ハ時々検査員臨檢スヘキニヨリ其仕込  
 ル酒類其他仕込米及造酒ニ關スル諸器械並ニ第八項ニ  
 掲クル帳簿ノ検査ヲ受クヘシ

第十項 第七項ニ背キ酒類ノ數量ヲ届出スシテ消糜シタ  
 ルモノハ違警罪ヲ以テ罰セラレヘシ

第一號書式 自家用料酒製造並見込高御届



一濁酒

何程

此白米

何程

一燒酎

何程

此元粕

何程但粕何程ニ付  
何程垂ノ見込

(酒精味淋白酒等澤テ一期中製造ニ係ル酒類ハ本項ニ準シ列記スヘシ)

右ハ明治何年度一期中自家用料酒製造仕度依テ見込高書面ノ通候此段御届申上候也

國郡町村番屋敷

自家用料酒製造人

年月日

何某 印

縣知事何某殿

第二號書式

自家用料酒製造鑑札願

明治何年度一期中自家用料酒製造致度旨今般御届申上候ニ付免許鑑札御下渡被下度相願候也

(以下第一號書式ニ準スヘシ)  
(戶長與印如例)

第三號書式

自家用料酒製造見込高増(減)  
石種目變換御届

一濁酒

何程

何年月日御届高

白米

何程

(一燒酎)

何程

(何年月日御届高)

(元粕)

何程

外(内)

濁酒

何程

今度増(減)ノ分  
(變換)

白米

何程

(燒酎)

何程

(今度増(減)ノ分)  
(變換)



(元粕) 何程

濁酒 何程

(燒酎) (何程)

白米 何程

(元粕) 何程

(酒精味淋白酒等都テ右ニ準據スヘシ)

右ハ明治四年度自家用料酒製造石種目變換(燒酎)仕候此段御届申上候也

(以下第一號書式ニ準スヘシ)

第四號書式

自家用料酒釀造方法御届

一 既數何程

既一ツニ付

但一仕込ニ付何程遣ヒ

糯米	何程								
蒸米	全								
汲水	全								
右既一仕込ニ付									
糯米	何程								
蒸米	全								
汲水	全								
初添									
麴米	何程								
蒸米	全								
汲水	全								
中添									
麴米	何程								
蒸米	全								

既割造ニ係ル分ハ本行ノ一目ヲ加ヘ記スヘシ



留	汲水	全
麵米	何程	
蒸米	全	
汲水	全	
麵米	何程	
合蒸米	全	
汲水	全	

右ハ明治何年分自家用料何酒書面ノ方法ヲ以テ釀造仕候此段御届申上候也

(以下第一號書式ニ準スヘシ)

第五號書式  
自家用料何蒸溜方法御届  
一 瓶使用度數何程  
但蒸溜器何組一日何度ツ、

一 瓶ニ付何價目込  
此蒸溜何升何合取リ  
右ハ明治何年分自家用料燒酎、酒精或ハ再溜酒精書面ノ方法ヲ以テ蒸溜仕候此段御届申上候也  
(白酒味淋、銘酒等ノ元燒酎モ此書式ニ準シ記載スヘシ)  
(以下第一號書式ニ準スヘシ)

○ 煙草

○ 甲第五十八號 明治十七年六月廿八日  
明治十五年十二月第六十三號布告煙草稅則第六條ニ家族雇人ヲ以テ仕入又ハ出賣ヲ爲スルハ云々ト有之右雇人トハ雇主ノ家ニアル者ニ限ル旨其筋ヨリ被請候條煙草營業者ノ家ニアラサルモノヲシテ仕入又ハ出賣ヲ爲サシムル儀ハ不相成候條此旨布達候事



○甲第九號 明治十八年十二月廿八日

煙草製造人ニ於テ刻煙草ヲ最初ヨリ直チニ五匁以下ノ崩賣ト爲スモ若シカラサル旨及指令候向モ有之候處右ハ一且裝置濟ノ煙草ニアラサレハ崩賣ニ爲スヲ得サル義ト心得ヘシ

右布達候事

○三重縣令第三拾一號 明治十九年十二月廿八日

煙草製造人及ヒ仲買人ハ毎年管下產出ノ未製造煙草買入高ヲ左ノ書式ニ依リ每翌年一月三十一日限リ届出ヘシ但既往三年ヲ經タル葉煙草ノ買入及製造人ノ仲買人ヨリ買入タルモノハ届出ルニ及ハス

(書式)

未製造煙草買入高御届

一何年葉煙草何程

明治二十一年縣令第四號ヲ以テ但書改正

(一ケ年内ニ新葉ノ外前年ニ係ル舊葉ヲ買入タルモノハ左ノ如記載スヘシ例ハ十九年内ニ十七年及十八年ノ舊葉ヲ買入タルモノノ類)

(一何年葉煙草何程)

(一何年葉煙草何程)

右明治何年中三重縣管下產出ノ葉煙草買入高書面ノ通り候間此段御届申上候也

何郡何町村何番屋敷

煙草製造人(又ハ煙草仲買人)

年月日

何某 印

三重縣知事氏名宛

○三重縣令第七十六號 明治二十年九月二十日

煙草營業者心得方規則左ノ通改正シ本年十月一日ヨリ施行ス

但本則ニ抵觸スル從前ノ布達ハ本令施行ノ日ヨリ廢



止ス

煙草營業者心得方規則

第一條 煙草營業ヲ爲サントスル者ハ煙草稅則及ヒ明治十六年(六月)太政官第二十號布達ヲ遵守スルハ勿論左ノ規則ノ通心得ヘシ

第二條 稅則第五條第六條第二十四條ノ諸鑑札ハ第一號

第二號書式ニ倣ヒ所轄郡役所ヘ願出ヘシ

但稅則第六條ノ雇人ハ心ス雇主ノ家ニアルモノニ限ルヘシ

第三條 煙草製造人ハ鑑札受領ノ際其製造所及器械ノ種類員數賃切人業卷人ノ氏名住所トモ第三號書式ニ倣ヒ届出ヘシ

但増減ハ其時々届出ヘシ

第四條 煙草製造人ニシテ煙草ヲ賃切セシムルモノハ必

ス其營業場内ニ限ルヘシ

第五條 稅則第十四條煙草印紙ノ消印ハ左ノ錐形ノ印章ヲ用ヒ消印ノ都度其年月日ヲ記入スヘシ

中世尺五分以下

明治 年	姓名	字体楷書
月 日消印		

長曲尺壹寸以上

第六條 稅則第十五條ニ據リ裝置煙草ヲ五匁以下崩賣ニ爲スル消印及氏名住所記載方等ハ總テ玉造ノ例ニ準スヘシ

但仲買人小賣人ニ於テ五匁以下崩賣ニ爲スル亦同シ

第七條 煙草製造人ニ於テ自作人ヨリ自用ノ爲メ刻煙草ノ製造ヲ依托セラレタルトキハ其代價ヲ見積リ相當印



紙ヲ貼用スル等總テ稅則第十三條第十四條第二十條第二十一條ニ據ルヘシ

第八條 煙草營業者ハ如何ナル事故アルモ已ニ用ヒタル煙草印紙ヲ裁斷セスシテ所持スルコトヲ得ス

第九條 煙草營業者ニシテ未製造煙草又ハ製造煙草ヲ營業場外ノ家宅倉庫等ニ貯藏シ若クハ預ケ置或ハ取出シタルキハ時々其種類量目場所氏名等ヲ詳記シ所屬稅檢査員派出所ニ届出スヘシ

第十條 煙草製造人仲買人ニ於テ所持スル未製造煙草ハ一ト束毎ニ其買入ノ番號種目ヲ記シタル木札ヲ付シ置クヘシ

但荷札ニ種類番號ヲ附シ代用スルモ妨ケナシ

第十一條 檢査員臨檢ノ際營業者疾病又ハ事故アルキハ營業熟知ノ者ヲシテ代理セシムヘシ

第十二條 煙草營業者ハ第四號書式ニ倣ヒ左ノ帳簿ヲ調製スヘシ

但此帳簿ハ少クトモ三ヶ年間保存スヘキモノトス

煙草製造人

煙草買入帳

煙草葉組帳

煙草製造帳

煙草賣渡帳

煙草印紙受拂帳

煙草仲買人

煙草買入帳

煙草賣渡帳

煙草印紙受拂帳

煙草小賣人



煙草買入帳

煙草印紙受拂帳

第十三條 煙草製造人ハ煙草葉卷人壹人毎ニ通帳ヲ渡シ

置業煙艸及葉卷煙艸ノ受渡ヲ明確ニ記載スヘシ

第十四條 煙草營業者ハ他ノ煙艸仕入人出賣人ニ對シ賣

買ヲ爲ストキハ其鑑札ヲ査閲シ式ノ如ク帳簿ニ記載ス

ヘシ

第十五條 煙艸製造人仲買人ニシテ仕入又ハ出賣ヲ爲ス

トキハ其煙艸ノ種類數量及ヒ仕入先賣渡先ノ住所氏名

年月日等ヲ帳記シ歸宅ノ上本帳ニ移記スヘシ

第壹號

煙艸營業御免許願

何國何郡何村番屋敷

營業場

一製造營業

一仲買營業

一小賣營業

(營業セントスル種類ヲ如斯列記スヘシ)

右營業場ニ於テ煙艸營業仕度候間免許鑑札御下渡被下度  
此段相願候也

何國何郡何村何番屋敷(寄留)

(原籍何府何郡何村何番屋敷)

願人 何某 印

年月日

郡長宛

戶長與書如例(營業場所所在地所轄ノ戶  
長ヲルヘシ以下同シ)

第貳號

煙艸<sup>仕出</sup>買入<sup>印紙</sup>鑑札御下渡願

製造營業ノ分

同居ノ家族又ハ同居ノ雇人



一仕入鑑札

携帶人 何 某

一出賣鑑札

同 何年何月何日生  
何 某

一印紙買入鑑札

同

(仲買小賣ノ分モ右ニ倣ヒ順次列記スヘシ)  
右之通鑑札御下渡被下度此段相願候也

何國何郡何町何番屋敷

烟艸製造所  
何國何郡何町何番屋敷

年月日

何 某 印

郡長宛

戶長與書如例

第三號

烟艸製造所御届

一烟艸製造所

何國何郡何町何番屋敷

一全器械

何々幾組

何々幾組(何某ヨリ借入ノ分又ハ)  
賃切人何某所持ノ分)

一賃切人

何國何郡何町何番地  
何 某

一葉卷人

何 某

右之通相違無御座候尤以後増減有之節ハ其時々御届可申  
上候也

何國何郡何町何番屋敷

烟艸製造人

年月日

何 某 印

縣知事宛

戶長與書如例



表  
明治何年何月  
烟艸買入帳  
何國何郡何(町村)何番屋敷  
製造人 何某

料紙半紙以下同シ

買入月日	種類	數量	代價	使用量目	買入先住所氏名
買入何月何日 第一號	國府	何拾何貫何百匁	何拾何圓何拾錢 代價何圓何拾錢	何貫何百匁 何貫匁 何貫匁 何貫何百匁	何國何郡何(町村)何番地 耕作人 何某
買入何月何日 第二號	地	何拾何貫何百匁	何拾何圓何拾錢 代價何圓何拾錢	何貫匁 何貫匁 何拾何貫何百何拾匁	何國何郡何(町村)何番地 仲買人 何某
何月計		何百何十何貫何百匁	代價何圓何拾錢	何十何貫何百匁	差引殘高 何拾何貫何百匁
通計		何百何拾何貫何百匁	代價何圓何拾錢	何百貫何百匁	差引殘高 何百貫何十匁

表  
明治何年何月  
烟艸葉組帳  
何國何郡何(町村)何番屋敷  
製造人 何某

葉組月日	番號	元葉量目	葉組區分
葉組何月何日 第一號	何	何貫何百匁	何貫何百匁 買第何號ノ内 何百匁 買第何號ノ内
何月計		何拾何貫何百匁	何拾何貫何百匁
通計		何百何拾貫目	何百何拾何貫何百匁



表  
明治何年何月  
烟艸製造帳  
紙  
何國何郡何町何番屋敷  
製造人 何 某

製造月日	葉組番號	元葉量目	刻上量目	裝置區分	個數	壹個定價	印稅
何月何日	第一號	何貫何百匁	何貫何百匁	百匁玉	何拾個	何拾錢	何圓何拾錢
何月何日	第二號	何貫何百匁	何貫何百匁	拾匁玉	何拾個	何拾錢	何圓何錢
何月何日	第二號內	○	何貫何百匁	五匁玉	何拾個	何拾錢	何圓何拾錢
何月計	○	何拾何貫何百匁	何拾何貫何百匁	百匁玉 拾匁玉 五匁玉	何百何拾個	○	何圓何錢

卷 煙 草 部

刻上月日	葉組目	元葉量目	刻上量目	裝置區分	個數
何月何日	第四號	何貫何百匁	何貫何百匁	何分	何月何日
何月何日	第四號內	何貫何百匁	何貫何百匁	何分	何月何日
通計	○	何百何拾何貫何拾何貫何百匁	何百何拾何貫何拾何貫何百匁	何百何拾個	何圓何錢



通計	何月計					何月何日	何月何日	月日
百匁玉造 五拾匁玉造	百匁玉造 五拾匁玉造					百匁玉造	五拾匁玉造	舊裝置
何拾個	何拾個					何拾個	何拾個	個數
○	○					何錢	何錢	壹個定價
二匁	二匁					四匁	貳匁	改正裝置
何拾個	何拾個					何拾個	何拾個	個數
何圓何拾錢	何圓何拾錢					何拾錢	何拾錢	印稅



表  
 明治何年何月  
 煙草賣渡帳  
 何國何郡何(町村)何番屋敷  
 製造人 何某

賣渡 月日	裝置區分	裝 年 月 日	個 數	定 價 個	代 賣 價 渡	賣 渡 先 住 所 氏 名
何月何日 百匁玉造 五十匁玉造	何年何月何日 何年何月何日	何拾個 何拾個	何拾錢 何拾錢	何拾何錢 何拾何錢	何國何郡何(町村)何番屋敷 仲買人(小賣) 何某	
何月計 日匁玉造 五拾匁玉造	何百何拾個 何百何拾個	何拾錢 何拾錢	何拾何圓何 何拾何圓何			
通計 百匁玉造 五拾匁玉造	何百何拾個 何百何拾個	何拾錢 何拾錢	何拾何圓何 何拾何圓何			

稅務門 烟册







貼用月日	何月何日	何月何日	何月何日	何月何日	何月何日	何月何日	何月何日	何月何日	何月何日
種	五匁用貳厘	五匁用貳厘	五匁用貳厘	五匁用貳厘	五匁用貳厘	五匁用貳厘	五匁用貳厘	五匁用貳厘	五匁用貳厘
類	八角形	八角形	八角形	八角形	八角形	八角形	八角形	八角形	八角形
數	何拾枚	何拾枚	何拾枚	何拾枚	何拾枚	何拾枚	何拾枚	何拾枚	何拾枚
印	何拾何錢	何拾何錢	何拾何錢	何拾何錢	何拾何錢	何拾何錢	何拾何錢	何拾何錢	何拾何錢
稅	錢	錢	錢	錢	錢	錢	錢	錢	錢

仲買人帳簿書式

表  
明治何年何月  
煙草買入帳  
紙  
何國何郡何(町村)何番屋敷  
仲買人 何某

未製造煙草買入ノ部

買入月日	何月何日	何月何日	何月何日	何月何日	何月何日
種	國	府	朝	柄	○
類	何貫目	何貫目	何貫目	何貫目	何拾何貫目
數	何圓何拾錢	何圓何拾錢	何圓何拾錢	何圓何拾錢	何拾何圓
量	何圓何拾錢	何圓何拾錢	何圓何拾錢	何圓何拾錢	何拾何圓
代價	何圓何拾錢	何圓何拾錢	何圓何拾錢	何圓何拾錢	何拾何圓
買入先ノ住所氏名	何國何郡何(町村)何番屋敷 仲買人(耕作人) 何某	何國何郡何(町村)何番屋敷 仲買人(耕作人) 何某	何國何郡何(町村)何番屋敷 仲買人(耕作人) 何某	何國何郡何(町村)何番屋敷 仲買人(耕作人) 何某	何國何郡何(町村)何番屋敷 仲買人(耕作人) 何某



通計	○	何拾貫目	何拾何圓
----	---	------	------

製造煙草買入ノ部

買入月日	裝置區分	個數	壹個定價	買入代價	買入先ノ住所氏名
何月何日	百匁玉造	何拾個	何拾錢	何圓何拾錢	何國何郡何(町村)何番屋敷 製造人(仲買人) 何某
何月何日	三匁崩造	何拾個	○	何拾何錢	何國何郡何(町村)何番屋敷 製造人(仲買人) 何某
何月計	百匁玉造	何百何拾個	○	何圓何拾錢	
何月計	三匁崩造	何百何拾個	○	何圓何拾錢	
通計	百匁玉造	何拾何個	○	何拾何圓	
通計	三匁崩造	何千何百個	○	何圓何拾錢	

卷煙草舶來煙草買入ノ部

買入月日	裝置區分	個數	代價	價	買入先住所氏名
何月何日	舶來刻煙草 (又ハ卷煙草)	何拾個	何圓何拾錢	何國何郡何(町村)何番屋敷 何買人 何某	
何月何日	卷煙草	何百本	何圓何拾錢	何國何郡何(町村)何番屋敷 製造人(仲買人) 何某	
何月計	舶來刻煙草	何百何拾個	何圓何拾錢	○	
何月計	卷煙草	何百何拾個	何圓何拾錢	○	
通計	舶來刻煙草	何百何拾個	何圓何拾錢	○	
通計	卷煙草	何百何拾個	何圓何拾錢	○	

稅務門 烟艸



月日	舊裝置	個數	壹個定價	改正裝置	個數	印稅
何月何日	五拾匁玉造	何拾個	何錢	貳匁	何拾個	何拾錢
何月何日	百匁玉造	何拾個	何錢	四匁	何拾個	何拾錢
何月計	百匁玉造	何拾個	○	二匁	何拾個	何圓何拾錢
通計	五拾匁玉造	何拾個	○	四匁	何拾個	何圓何拾錢

表  
明治何年何月  
烟艸賣渡帳  
何國何郡何(町村)何番屋敷  
仲買人 何 某

賣渡月日	買入	種類	數量	代價	賣渡先住所氏名
何月何日	第一號	國府	何貫何匁	何圓何拾錢	何國何(町村)何番屋敷 製造人(仲買人) 何 某
何月何日	第二號	朝病	何貫何匁	何圓何拾錢	何國何(町村)何番屋敷 製造人(仲買人) 何 某
何月計	○	○	何拾何貫匁	何圓何拾錢	○
通計	○	○	何何貫匁	何圓何拾錢	○



製造煙艸賣渡ノ部

通計	月計	何月何日	賣渡月日		裝區分	個數	定壹	價個	代賣	價渡	賣渡先住所氏名
			裝區分	個數							
百匁玉造	百匁玉造	何拾何個	何拾何個	何拾何個	何拾何個	何拾何個	何拾何錢	何圓何拾錢	何拾何錢	何圓何拾錢	何國何郡何(町村)何番屋敷 仲買人(小賣人) 何 某
五十匁玉造	五十匁玉造	何拾何個	何拾何個	何拾何個	何拾何個	何拾何個	何拾何錢	何圓何拾錢	何拾何錢	何圓何拾錢	何國何郡何(町村)何番屋敷 仲買人(小賣人) 何 某
百匁玉造	百匁玉造	何拾何個	何拾何個	何拾何個	何拾何個	何拾何個	何拾何錢	何圓何拾錢	何拾何錢	何圓何拾錢	何國何郡何(町村)何番屋敷 仲買人(小賣人) 何 某
五十匁玉造	五十匁玉造	何拾何個	何拾何個	何拾何個	何拾何個	何拾何個	何拾何錢	何圓何拾錢	何拾何錢	何圓何拾錢	何國何郡何(町村)何番屋敷 仲買人(小賣人) 何 某

卷煙草舶來煙草賣渡ノ部

通計	何月何日	何月何日	賣渡月日		裝區分	個數	代	價	賣渡先住所氏名
			裝區分	個數					
卷煙艸	何百何拾本	何百何拾本	何百何拾本	何百何拾本	何百何拾本	何百何拾本	何拾何錢	何圓何拾錢	何國何郡何(町村)何番屋敷 仲買人(小賣人) 何 某
舶來卷煙艸	何百何拾本	何百何拾本	何百何拾本	何百何拾本	何百何拾本	何百何拾本	何拾何錢	何圓何拾錢	何國何郡何(町村)何番屋敷 仲買人(小賣人) 何 某
卷煙艸	何萬何千本	何萬何千本	何萬何千本	何萬何千本	何萬何千本	何萬何千本	何拾何錢	何圓何拾錢	何國何郡何(町村)何番屋敷 仲買人(小賣人) 何 某
舶來卷煙艸	何百何拾本	何百何拾本	何百何拾本	何百何拾本	何百何拾本	何百何拾本	何拾何錢	何圓何拾錢	何國何郡何(町村)何番屋敷 仲買人(小賣人) 何 某

稅務門 煙艸



表 明治何年何月

紙 烟艸印紙受拂帳

何國何郡何(町村)何番屋敷

仲買人 何 某

書式製造人烟艸印紙受拂帳ニ同シ  
小賣人帳簿書式

表 明治何年何月

紙 烟艸買入帳

何國何郡何(町村)何番屋敷  
小賣人 何 某

製造煙草買入ノ部

書式仲買人製造烟艸買入ノ部ニ同シ



卷煙草並舶來煙草買入ノ部

書式仲買人卷煙草舶來煙草買入ノ部ニ同シ

崩造ノ部

書式製造人煙草製造帳崩造ノ部ニ同シ

表 明治何年何月

煙草印紙受拂帳

紙

何國何郡何(町村)何番屋敷

小賣人 何 某

書式製造人煙草印紙受拂帳ニ同シ

諸帳簿調製備考

一 諸帳簿ハ每業各別ニ調製シ每部口分ケ若クハ別冊ニ爲スヘシ

一 製造若クハ買入ニ係ル部ハ毎年七月ニ於テ前月ノ越高(即チ七月一日現在高)ヲ其月ノ初メニ記載シ賣渡若クハ遺拂ニ



係ル部ハ毎年七月チ初トシ爾後各部トモ月計及通計製造  
若クハ買入係ル部ハ越高チモ合算スヘシヲ付スヘシ

但帳簿チ新調シタルトキモ本文ニ準スヘシ

一諸帳簿ハ通計ヲ附ス毎ニ半面ノ餘白ヲ存シ次々翌月分  
ヲ記載スヘシ

一買入帳ノ買入番號ハ心得書第十條ノ番號ト同一タルヘシ

○三重縣令第七十七號 明治二十年九月二十四日

煙草取扱方心得書左之通相定メ本年十月一日ヨリ施行ス

煙草取扱方心得書

第一條 自用ノ煙草チ煙草製造人ニアラサルモノニ貸切  
セシメ又ハ製造人ニアラスシテ自用ノ煙草チ貸切ス  
ルヲ得ス

第二條 煙草チ運送セントスルキハ製造ト未製造トチ間  
ハス其種類量目并ニ届先差出人ノ住所姓名チ詳記シタ



ル荷札ヲ附ケ置クヘシ

第三條 前條荷物ニ荷札ヲ附ケサルモノ又ハ犯則ニ係ル

モノト思料シタルトキハ運搬途中ト雖モ主任官ニ於テ

取調ヲ爲スヲアルヘシ

第四條 刻烟草ヲ自用ニ供スルトキハ必ス其印紙ヲ裂斷

スヘシ

第五條 第一條ヲ犯シタルモノハ警違罪ヲ以テ罰セラル

ヘシ

○ 醬油

○ 甲第三拾八號 明治十九年五月七日

客年六月甲第五拾號布達醬油製造營業人心得方規則別冊ノ

通更正ス

右布達候事



醬油製造營業人心得方規則

- 第一項 醬油併稱<sup>溜リ</sup>製造營業ヲ爲サントスルモノハ醬油稅則ヲ遵守シ左ノ各項ニ從フヘシ
- 第二項 新ニ營業ヲナサントスルモノハ第二號書式ニ倣ヒ縣廳ニ願出許可ヲ受クヘシ
- 第三項 製造場ハ倉庫又ハ建物ノ棟數ニ拘ハラズ都テ其一區域ヲ以テ一ヶ所トスヘシ  
但一區域外ノ倉庫建物ト雖モ檢査濟ノ醬油並ニ醬油醪又ハ製造用諸器械ヲ藏置スルニ止マルモノハ製造場ノ附屬トスルヲ得
- 第四項 二人以上資力ヲ合セ組合營業ヲ爲サントスルモノハ其組合員ノ連名ヲ以テ願出會社ヲ設ケ營業ヲ爲サントスルモノハ社則ヲ添ヘ其頭取ノ名ヲ以テ願出ツヘシ

第五項 製造場ヲ轉換スルモハ稅則第三條ニ準據シ鑑札書換ヲ請フヘシ若シ他管下ニ移轉セントスルモノハ免許鑑札ヲ添ヘ縣廳ニ願出添翰ヲ受ケ鑑札書換ヲ移轉地ノ管廳ヘ願出ヘシ

第六項 醬油製造人ハ稅則第十六條ニ據リ毎年一月三十一日限新ニ營業スルモノハ免許ヲ受ケタル翌日ヨリ十五日以内ニ其年製成スル見込ノ石數及ヒ其製造方法並ニ其年仕込ノ石數及ヒ其仕込方法ヲ第二號乃至第五號書式ニ倣ヒ届出其石數ヲ増加シタルモハ第六號書式ニ倣ヒ其時々届出ヘシ

但製造方法ヲ變換シタルモハ第三號第五號書式ニ準シ其時々届出ヘシ

第七項 醬油製造營業ノ免許ヲ受ケタルトキハ稅則第十七條ニ據リ製造場一ヶ所毎ニ建物ノ構造ヲ繪圖面ニ製



シ諸器械ノ員數ト共ニ第七號書式ニ倣ヒ届出ヘシ  
但賣買讓與貸借新規修繕破解等増減變換アルキハ本  
項書式ニ準シ時々届出ヘシ

第八項 營業人ハ製造場一ヶ所毎ニ左ノ錐形ニ倣ヒ標札  
ヲ調製シ其年製成見込ノ石數ヲ記載シテ片外ニ掲出ス  
ヘシ

但其石數ヲ増減シタルキハ其時々紙札ヲ貼付シ之ヲ  
更正スヘシ

免許鑑札番號

番號  
○醬油何石造  
三重縣何國何郡何町何番屋敷  
何之誰

鑿曲三尺

第九項 桶甕類ハ新製修繕ヲ問ハス左ノ方法ニ據リ容量

取調第八號書式ニ倣ヒ速ニ檢査願出ヘシ

但シ甕類ノ本項ニ準據シ難キモノハ便宜適實リ其容  
量ヲ知ルノ方法ヲ以テ取調ヘシ

桶ス丈量法

口徑 口頭ヨリ三寸 胴徑 ノ 口底徑 底版面ハ孰レモ内側  
下リタル箇所 中央底徑ノ箇所  
リニテ縱横⊕圖ノ如ク度リ此縱横徑ヲ和シ之ヲ二ニテ  
除シ以テ定ム深サハ其桶ノ前後左右中心等孰レモ底面  
ヨリ口徑マテノ間ヲ丈量シ之ヲ和シ五ニテ除シ以テ定  
ムヘシ

但尺度ハ孰レモ曲尺ヲ用ヒ分位ニ止メ厘以下切捨ッ  
ヘシ

算則

口徑ト胴徑ノ和ヲ自乘シ甲トス



胴徑ト底御ノ和ヲ自乘シ乙トス  
口徑ト底徑ノ和ハ胴徑ヲ乘シ丙トス

甲乙ノ和ヨリ丙ヲ減シ殘數ニ深サ及〇〇四〇三八四四  
乘卒ノ一位ヲ石位トシ丈量尺度ヲ乘シ之ヲ二〇テ除シ  
ハ分位ニ止メ尺位ヲ一位トス  
其容量ヲ得ル

但石數ハ合位ニ止メ以下切捨ツヘシ

第十項 桶甕類ノ番號ハ製造場一ヶ所毎ニ起號シ其總數

ニ應シテ順次ヲ定ムヘシ其他ノ諸器械ハ番號ヲ附スル

コ及ハスト雖モ縣廳ノ烙印ヲ捺シ得ラルヘキモノハ之

ニ烙印ヲ受クヘシ

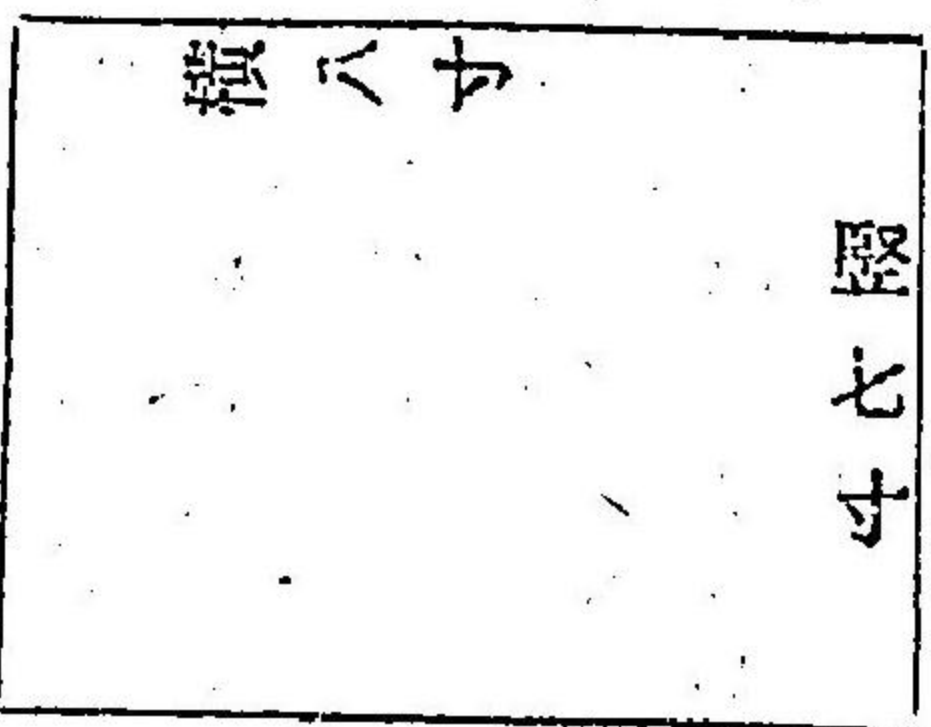
但桶甕類ノ番號石數等ハ木札ニ記載シ之ヲ桶甕ノ前

面ニ桶ハ釘付  
面ニ甕ハ適宜附スヘキコ付左ノ雛形ニ倣ヒ豫メ木札

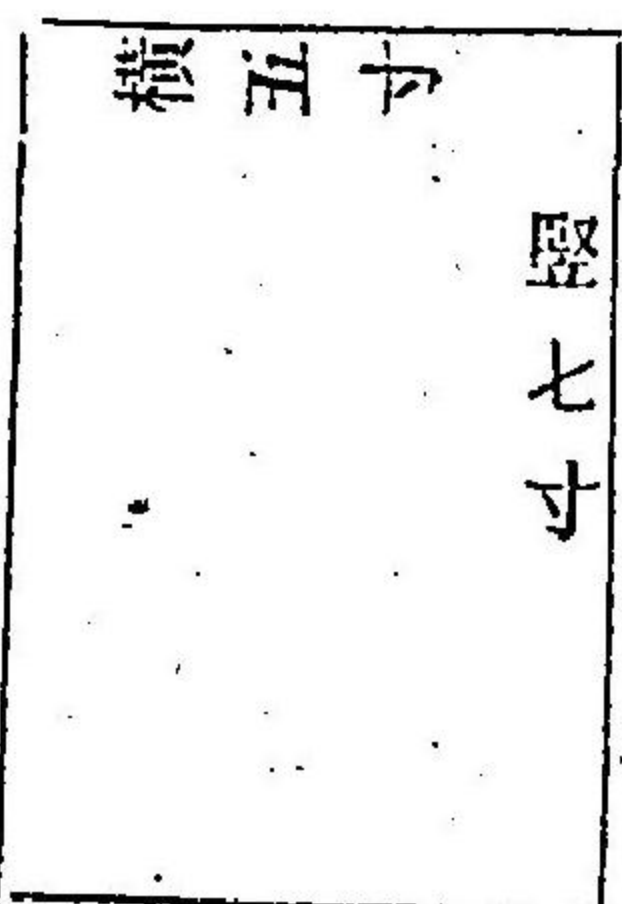
調製シ置ヘシ

桶ニ附スヘキ木札

竪七寸



甕ニ付スヘキ木札



木札ノ寸法ハ桶甕ノ大小ニ從テ伸縮スルモ妨ケナシ

ト雖モ厚サハ五分以上ノモノヲ以テ調製スヘシ

第十一項 粕桶水桶等ノ類ニテモ全ク醬油ヲ容レサルモ

ノハ丈量ニ不及ト雖モ番號ハ桶甕ノ順號ヲ逐ヒ記號シ

縣廳ノ烙印ヲ受クヘシ

第十二項 桶甕類ハ調査簿甲乙二帳ヲ製シ甲帳ハ縣廳ニ

備ヘ乙帳ハ營業人ニ下附シ置キ増減ノ都度検査員ハ之

ヲ加除スルヲ以テ營業人ハ之ニ調印スヘシ



第十三項 調査済ノ桶甕類及ヒ諸器械ヲ賣買讓與貸借又ハ返却スルキ桶甕類ハ其番號他ノ諸器械ハ其品目員數等ヲ記載シ其同業者ニ係ルモノハ双方連署ヲ以テ届出其非營業者ニ係ルモノ若クハ破解コ屬スルモノハ其旨届出調査ヲ受ケタル後之ヲ授受又ハ破解スヘシ

但廢業シタルキハ速ニ届出消印ヲ請フヘシ若再營業ノ目的アルモノハ烙印保存ノ義届出ヘシ

第十四項 醬油搾リ器械ノ封緘又ハ解封ヲ受ケタルキハ

第九號書式ノ請書ニ調印スヘシ

但封緘セシ器械ヲ使用又ハ洗滌修繕セントスルキハ日數ヲ豫定シ其旨届出解封ヲ請フヘシ

第十五項 器械封緘中賣與讓與貸與若クハ返却破解等ヲ

爲サントスルキハ其旨申出解封ヲ請フヘシ

第十六項 醬油ヲ仕込ミタルキハ其石數年月日仕込順號



明治十九年甲第五十一號ヲ以テ改正

並ニ桶號ヲ記シ其都度届出ヘシ

第十七項 醬油醱ハ成熟ノ期日ヲ豫定シ第十號書式ニ倣

ヒ五日前ニ申出検査ヲ受クヘシ

第十八項 検査済ノ醱ト味噌又ハ其他ノ物品トヲ混和シ

テ醬油ヲ製成セントスルモノハ第十一號書式ニ倣ヒ前

以申出検査ヲ受クヘシ

但前項及本項ノ検査以前ニ於テハ醱ヲ搾リ揚ケ又ハ

溜ヲ採取等ノコトアルヘカラス且本項ノ醱仕込番號

ハ本醬油ト各別ニ起號スヘシ

第十九項 醬油ハ搾リ上ケタル後又ハ火入ヲ要スルモノ

ハ其火入ヲ爲シタル後及ヒ搾リ上ケタル醬油ハ番水鹽

水等ヲ混和シ火入ヲ爲シタル後溜ハ味噌ト生汁トヲ分

離セテ後第十二號書式ニ倣ヒ五日以内ニ申出検査ヲ受

クヘシ



第二十項 番醬油ト唱へ一旦摺リ揚ケノ醬油粕へ味噌及  
鹽水等ヲ混和シ再ヒ搾リ揚ケヲ爲スモノハ第十八項第  
十九項ノ手續ニ準シ検査ヲ受クヘシ

第二十一項 粕澁ヲ爲サントスルキハ其元石類及粕斤量  
ヲ記載シタル書面ヲ以テ届出検査ヲ受ケ製成ノ上ハ更  
ニ第十九項ノ手續ニ依リ検査ヲ受クヘシ  
但製成ノ上原石數ヨリ超過シタルキハ其増石數ニ係  
ル造石稅ヲ納ムヘシ

第二十二項 造石検査ヲ受クヘキ醬油ハ桶裏等口頭ヨリ  
三寸ヲ減シ前面記載ノ石數ヲ入レ置クヘシ  
若其石數ニ滿タサルモノハ現在ノ入實ニ就キ左ノ算則  
ニ據リ容量ヲ取調フヘシ

端桶石數算法

入實胴徑ヨリ以上ニアルキハ其容積面ノ直徑ヲ底徑

ト假定ス 此底徑ヲ求ムルニハ口徑ヨリ胴徑ヲ減シ容  
積ノ深サヲ乘シニ倍シ全深ニテ除シ之ヲ口  
徑ヨリ減シテ假  
定ノ底徑トス

假定ノ底徑ト口徑トノ和ヲ自乘シ甲トス

右甲ヨリ乙ヲ減シ空積ノ深サ及ヒ〇〇四〇三八四四乘  
ノ一位ヲ石トシ丈量尺度ハ分位ヲ乘シ得ル數ヲ桶面記  
載ノ石數ヨリ減シ現在ノ石數ヲ得ル

入實胴徑ヨリ以下ニ在ルキハ其容積面ノ直徑ヲ口徑  
ト假定ス 此口徑ヲ求ムルニハ入實胴徑ニアルモノハ  
モノハ胴徑ヨリ底徑ヲ減シ現在ノ深サヲ乘シニ倍シ  
全深ニテ除シ之ニ底徑ヲ加ヘテ假定ノ口徑トス  
假定ノ口徑ト底徑トノ和ヲ自乘シ甲トス  
假定ノ口徑ト底徑トヲ相乘シ乙トス

右甲ヨリ乙ヲ減シ現在ノ深サ及〇〇四〇三八四四ヲ乘  
シ現在ノ石數ヲ得ル



第二十三項 醬油ノ滓引ハ造石検査ノ後之ヲ爲スヘシ  
第二十四項 他ヨリ醬油ヲ買入レタルキハ其石數及ヒ買  
入先ノ住所氏名ヲ記載シ其時々届出ヘシ

但買入ノ際ハ仕切書又ハ送り狀等ヲ取置検査ノ節參  
照ニ供スヘシ

第二十五項 検査員携帯ノ造石検査簿ハ膠及醬油等検査  
ノ都度記入スルモノトス營業人ハ請印トシテ之ニ調印  
スヘシ

第二十六項 二ヶ所以上免許ノ者甲ノ製造場ニテ製造シ  
タル未検査ノ膠ヲ乙ノ製造場ヘ移サントスルキハ其旨  
届出成熟ノ上ハ第十七項第十九項ノ手續ニ據リ検査ヲ  
受クヘシ

但營業中都合ニヨリ製油膠ヲ同業者ニ賣渡サントス  
ルトキハ其旨届出検査員ノ証明書ヲ受クヘシ買受人

明治廿年縣令第八十一號ヲ以テ改正



ニ附スヘシ其買受人ハ右証明書ヲ添へ届出検査ヲ受クヘシ

第二十七項 税則第十一條非常ノ損害(損害トハ水火震災以テ防禦スヘカラ)ニ罹リ造石税ノ免除ヲ請フモノハ其實況ヲ詳記シ速ニ申出検査ヲ請フヘシ

但未製成ノ醬油モ本項ニ準シ検査ヲ請フヘシ

第二十八項 前項腐敗ニ罹ル検査醬油ノ粕漉等ヲ爲シ之ヲ改良シ得ヘキモノハ其方法ヲ申出改良ノ上検査ヲ受ク其石數ニ係ル造石税ヲ納ムヘシ

第二十九項 醬油造人ハ税則第十三條ニ掲ル帳簿ノ外左ノ帳簿ヲ調製シ第十三號乃至第十七號書式ニ倣ヒ其時々遺漏ナク記入シ置造石検査ノ際参照ニ供スヘシ

一 醬油藏出帳

一 醬油粕目方帳



第三十項 營業者不在又ハ事故アルハ代人ヲ置キ税則  
關スル諸般ノ事ヲ辨セシムヘシ其代人ハ營業熟知ノモ  
ノヲ選定シテ附與シタル委任狀寫ヲ添ヘ其人名ヲ届出  
ヘシ

但幼少其他事故アリテ后見人ヲ置クハ委任狀ヲ附  
與スルノ限リニアラズト雖モ后見人事故アリテ代人  
ヲ置クハ後見人ヨリ附與シタル委任狀寫ヲ添ヘ其  
人名ヲ届出ヘシ

第三十一項 検査ノ節ハ製造ニ關スル建物及諸器械ハ勿  
論時宜ニ依リ其他ノ場所ト雖モ点檢スルコトアルヘシ此  
場合ニ於テハ營業人若クハ代理人ニ於テ先導ヲ爲スヘ  
シ

第三十二項 検査員ハ検査印章ヲ携帯スヘキニ付請求ニ  
ヨリテハ之ヲ示スヘシ

第一號

醬油營業御免許願

國郡何町村番屋敷

製造場

右製造場ニ於テ醬油製造營業仕度候間免許鑑札御下渡被  
下度此段相願候也

國郡町村番屋敷(寄留)

(原籍府縣國郡町村番地)

年月日 營業人 何之誰印

縣令何某殿

(朱書) 眞印ヲ受クヘキ戸長ハ製造場所在ノ戸長タルヘシ  
第二號

醬油製成見込石數御届

國郡町村番屋敷



製造場

免許證札番號

一 醬油何百何拾何石何斗

内何拾石 仕込濟ノ分

大豆 何石

何麥 何石

何々 何程

鹽 何石

水 何石

右ハ明治何年自何月醬油製成見込石數前書ノ通ニ有之候尤モ以後増減有之節ハ其時々御届可仕候也

以下第一號書式ニ準スヘシ

(朱書)溜リノミヲ製造スルモノハ醬油ノ文字ヲ溜ト換用

シ兩種ヲ製造スルモノハ之ヲ區別シテ列記スヘシ

以下每號書式倣之

第三號

醬油製造方法御届

國郡町村番屋敷

免許證札番號

製造場

醬油一ト仕込製造法

壹番造

大豆 何石

何麥 何石

何々 何程

鹽 何石

水 何石

此見込膠 何石

但凡何ヶ月ニテ成熟豆麥何々ヨリ何割何分ノ見込此見込醬油何石



但醱ヨリ何割何分ノ見込  
二番造

粕 何貫目

何々 何程

鹽 何石

水 何石

此見込醱

何石

但凡何日ニシテ成熟ノ見込

此見込醬油何石

但醱ヨリ何割何分ノ見込

三番造及ヒ造方法ノ異ナルモノハ右ニ準シ列記スヘシ

右ハ明治何年自何月製成醬油製造方法前書ノ通ニ有之

候尤モ以後變更候節ハ其時々御届可仕候也

以下第一號書式ニ準スヘシ

第四號

醬油仕込石數御届

國郡町村番屋敷

免許鑑札番號

製造場

一醬油

何石

大豆

何石

何麥

何石

何々

何程

鹽

何石

水

何石

右ハ明治何年自何月醬油仕込ノ見込石數前書ノ通ニ有  
之候尤モ以後増減有之節ハ其時々御届可仕候也

第五號

以下第一號書式ニ準スヘシ



醬油仕込方法御届

國郡町村番屋敷

製造場

免許鑑札番號

醬油一ト仕込製造法

一大豆

何石

一何麥

何石

一何々

何程

一鹽

何石

一水

何石

此見込膠

何石

但凡何ヶ月ニテ成熟豆麥何々ヨリ何割何歩ノ見込

製造方法ノ異ナルモノハ以下倣之

右ハ明治何年自何月何月醬油仕込方法前書ノ通ニ有之候尤

モ以後變更候節ハ其時々御届可仕候也

第六號

以下第一號書式ニ準スヘシ

(製成) 醬油見込石數増(減)御届

國郡町村番屋敷

免許鑑札番號

製造場

一(製成) 醬油 何石

何月何日御届高

大豆

何石

何麥

何石

何々

何程

鹽

何石

水

何石

一(製成) 醬油

何石

今度増石ノ分

大豆

何石

何麥

何石



何々	何程
鹽	何石
水	何石
差引	何石
(製成) 醬油	何石
(仕込) 醬油	何石
大豆	何石
何麥	何石
何々	何程
鹽	何石
水	何石
大豆	何石
何麥	何石
何々	何程
內	今度減石ノ分
(製成) 醬油	何石
(仕込) 醬油	何石

何々	何程
鹽	何石
水	何石
合計	何石
(製成) 醬油	何石
(仕込) 醬油	何石
大豆	何石
何麥	何石
何々	何程
鹽	何石
水	何石
大豆	何石
何麥	何石
何々	何程
一、(製成) 醬油	何石
(仕込) 醬油	何石
大豆	何石
何麥	何石
何々	何程
鹽	何石
水	何石
(減石ハ左ノ如ク記載スベシ)	
何月何日御届高	



何々

何程

鹽

何石

水

何石

右ハ明治何年(製成)醬油見込石高前書ノ道増(減)石仕候此段御届仕候也

以下第一號書式ニ準スヘシ

第七號

醬油製造場建物并諸器械調書

國郡町村番屋敷

免許鑑札番號

製造場

一 醬油製造場建物

内

一 倉庫

間口何間  
奥行何間

何坪

但二階

間口何間  
奥行何間

何坪

穴藏

何間

何坪

一 穀藏

間口何間  
奥行何間

何坪

一 納屋

間口何間  
奥行何間

何坪

一 何々

、、、、、

、、、、、

(區域外建物製造場ニ屬スル分)

郡町村番屋敷

一 倉庫

間口何間  
奥行何間

何坪

製造場附屬建物

但二階

間口何間  
奥行何間

何坪

穴藏

何間

何坪

以下右ニ準ス

一 桶甕

第何號ヨリ  
第何號ニ至ル

何個

内欠號何個

第何號 第何號

第何號

一 桶

第何號ヨリ  
第何號ニ至ル

何個

内借入何個



- 一層枰 何個
- 一男柱 第何號ヨリ 何本
- 一締ノ木 第何號ニ至ル 何本
- 一釜 何個
- 一糶板 何枚
- 一掛ケ袋 何個
- 一垂甕 何個
- 一瓶 但何石何斗入 何個
- 一試シ桶 何個
- 一擔桶 何個
- 一柄杓 何個
- 一摺 何本
- 一何々 何程

右製造場建物及諸器械即今所持ノ分前記ノ通相違無之候

尤以後増減有之筈ハ其時々御届可仕候也

第六號 以下第一號書式ニ準フヘシ

醬油桶要容量御検査願

國郡町村番屋敷

免許鑑札番號 製造場

第何號

一桶

但新調(買入)讓受(修繕)借入

口徑 何尺何寸何分

鬮徑 何尺何寸何分

底徑 何尺何寸何分

深サ 何尺何寸何分

此石數何拾何石何斗何升何合



第何號

一 竈

但新調(買入)讓受(借入)

此石數何石何斗何升何合(但水量試シ)右容量御檢査被下度此段相願候也

國郡町村番屋敷

年月日

營業人 何某印

第何區

醬油稅檢査員御中

第九號

醬油榨リ器械封緘御請書

醬油製造器械ノ内右ノ品々ニ御封印相請候ニ付該器械使用又ハ洗滌修繕等ノ節ハ其旨申立御解封可願上尤御解封ノ上ハ左ニ掲ケル日數中ニ必ス使用又ハ洗滌修繕

等ヲ了リ御再封相請可申仍テ御封緘並御解封ノ都度其年月日使用又ハ洗滌修繕日數ヲ左ニ掲記シ御請印仕候也

國郡番屋敷

年月日

醬油營業人 何某印

縣令何某殿

印ハ朱書

免許鑑札第 號

國郡番屋敷製造場

器械 番號	御封緘 御開封	御開封年月日	並ニ日數
同品 目	願ノ事由	並ニ日數	
何號	洗滌	何月何日ヨリ	何日間
槽	修繕	何月何日マテ	何日間
男柱	使用	何月何日ヨリ	何日間
一ヶ所		何月何日マテ	
明治何年何月何日	明治何年何月何日	何月何日ヨリ	何日間
①、②	①、②	何月何日ヨリ	何日間
③	③	何月何日マテ	何日間



ケ所	明治 年 月 日
	明治 年 月 日ヨリ
	日マテ 日間

朱書ノ通其時々記入①印ノ个所ハ検査員②印ノ个所へ營業人捺印スルモノトス

第十號

醬油醱御検査願

國郡町村番屋敷

製造場

免許鑑札番號

第何號仕込

一第何號桶醬油醱

但來ル何月何日頃成熟ノ見込

仕込號數ノ異ナル毎ニ列記スヘシ

右御検査被下度相願候也

以下第八號書式ニ準ズヘシ

第拾壹號

醬油混和醱御検査願

國郡町村番屋敷

製造場

免許鑑札番號

混和第何號

第何號桶何號仕込ノ内

醬油醱

何石何斗

味噌

何貫何百目

何々

何程

鹽

何石

水

何石

以上混和

此見込醱

何石何斗

此見込醬油

何石何斗



右來ル何月何日摺リ上仕度候間御檢査被下度相願候也

以下第八號書式ニ準スヘシ

第十二號

醬油御檢査願

國郡町村番屋敷

製造場

免許鑑札番號

第何號仕込

一第何號桶

何拾何石何斗

溜量

一第何號桶

何拾何石何斗

全上

一第何號桶

何石何斗

端桶 但入實深何尺  
何寸何分

合計何拾何石何斗

右ハ何月何日ヨリ何月何日迄摺リ掲ケノ分御檢査被下度  
相願候也

以下第八號書式ニ準スヘシ

明治何年何月

表

醬油製原品買入帳

國郡町村番屋敷

製造場

免許鑑札番號

横帳ニスヘシ以下之ニ倣フ

裏

國郡町村番屋敷

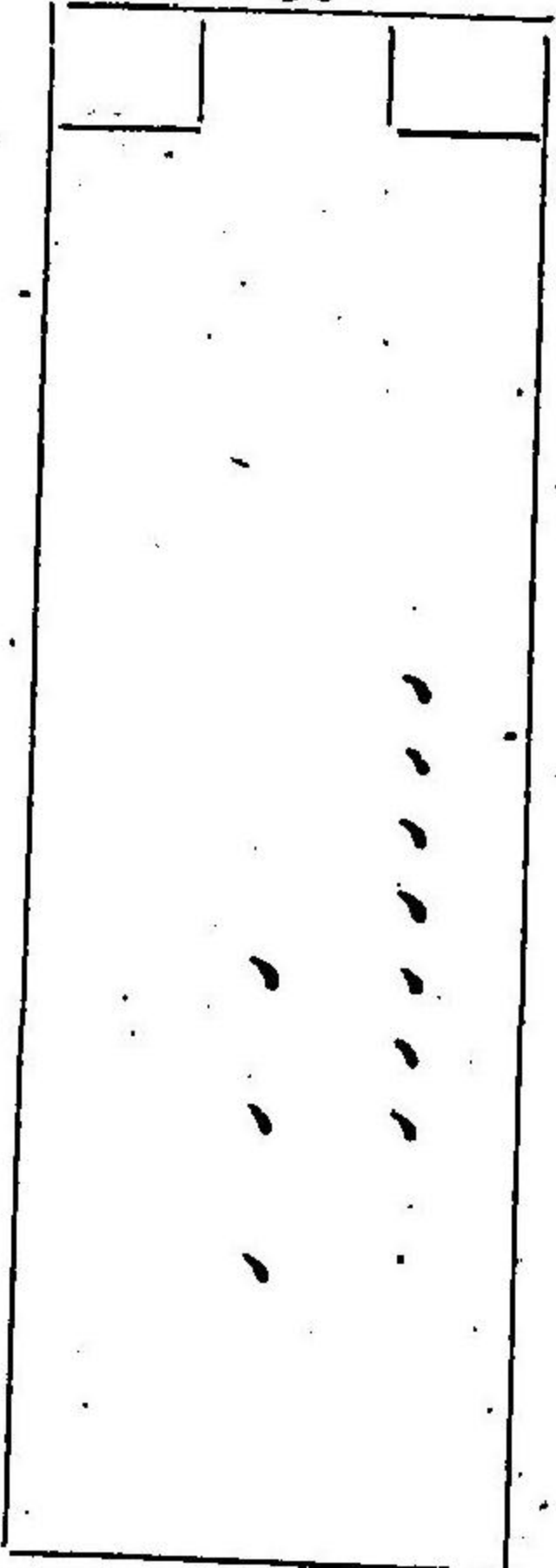
何 某







裏



(朱書)

凡例

一此帳簿ハ醬油溜及番醬油凡各口分ケヲナシ記入スベシ其小計及通計記載方ハ原品買入帳ニ同シ

一醬油及仕込製造法同一ナルモノハ一々石數ヲ記載スル

ニ及ハス仕込順號桶號年月日同上ト記シ置クヘシ

醬油仕込ノ部

第何號桶

第一號

何月何日

一大豆 何程

一何麥 何程

一何々 何程

一鹽 何程

一水 何程

第何號桶

第何號

何月何日

一大豆 何程

一何麥 何程

一鹽 何程

一水 何程

小計

第何號桶

(朱書) (種類ノ内譯ヲ爲スヘシ)











一溜何石何斗 同上  
 此代金何圓何拾錢  
 何月何日  
 一醬油何石何斗 小賣  
 此代金何圓何拾錢  
 何月何日  
 一何斗何升 自用  
 小計何拾何石何斗  
 此代金何拾何圓何拾錢  
 通計何拾何石何斗  
 此代金何拾何圓何拾錢  
 以下之ニ做フ

第十七號

<p>明治何年何月</p> <p>醬油粕目方帳</p> <p>、、、、、</p> <p>、、、、、</p> <p>、、、、、</p> <p>、、、、、</p>	<p>、、、、、</p> <p>、、、、、</p> <p>、、、、、</p> <p>、、、、、</p>
---	---

(朱書)

凡例

一此帳簿ニハ醬油搾リ粕ト溜リ引落シ粕(即チ味噌)ト口分



ケヲナシ搾リ揚ケ等ノ時々其量目ヲ記載シ置クヘシ其  
小計通計ヲ記スルハ原品買入帳ニ同シ且貫數ハ何レモ  
風袋ヲ除キ其正量ヲ掲クヘシ

醬油粕ノ部

第一號

何月何日

一何百何拾何貫匁

第貳號

何月何日

一何百何拾何貫匁

混和第一號

何月何日

一何百何拾何貫匁

混和第貳號

何月何日

一何百何拾何貫匁

小計何百何拾何貫匁

通計何千何百何拾何貫匁目以下之ニ倣フ

醬油粕仕拂ノ部

何月何日

何郡町村

一何拾何貫匁

何某賣渡

何月何日

同上

一何拾何貫匁

同上

小計何拾何貫匁

通計何百何拾貫匁

以下之ニ倣フ

○甲第五拾貳號 明治十九年六月八日

檢査濟ノ醬油又ハ溜ヘ搦水ヲ混和シ之ヲ烹煮スルモノハ



製造ニ準シ其増石數ニ就キ課税スヘキ旨及指令置候向モ有之候處自今粕漉ヲ除クノ外ハ課税セサル義ト心得ヘシ但本文ニ抵觸スル從前ノ達及指令ハ都テ之ヲ取消ス右布達候事

◎菓子

○甲第六拾號 明治十八年六月廿二日

本年第拾壹號ヲ以テ菓子税則布告相成候ニ付該營業人心得方規則別紙ノ通相定候條此旨布達候事

菓子營業人心得方規則

- 第一項 菓子營業ヲ爲サントスルモノハ菓子税則ヲ遵守スルハ勿論左ノ項々ニ從フヘシ
- 第二項 菓子營業ヲ爲スモノハ郡役所へ願出營業鑑札ヲ受クヘシ

一店ノ外支店若クハ出張所ヲ設ケ營業ヲ爲スモノハ其支店出張所トモ各別ニ營業鑑札ヲ受クヘシ仕入出賣鑑札モ亦同シ

但二種以上ノ營業ヲ兼ヌルモノハ一種毎ニ營業鑑札ヲ受クヘシ尤一種ノ營業者ニシテ更ニ二種以上ヲ兼業セントスルハ最初授與セシ鑑札相添願出ヘシ

第三項 仕入鑑札出賣鑑札ハ其營業ノ種類毎ニ各別ニ申受ベシ

第四項 露店又ハ仲賣ヲ專業ト爲スモノハ出賣鑑札ヲ願受ルニ及ハス

第五項 左ノ諸項ニ該ルモノハ免許鑑札ヲ願受ルニ及ハス

- 一 航行中船内ニ於テ船客ニ販賣スルモノ
- 一 料理屋又ハ旅籠屋茶店等ニ於テ茶菓子トシテ來客ニ



出スモノ

第六項 甲郡役所部内ヨリ乙郡役所部内へ移轉スルモノハ免許鑑札ヲ添へ甲郡役所へ願出添翰ヲ受ケ乙郡役所へ鑑札書替方出願スヘシ其他府縣へ移轉スルモノ亦此手續ニ準スヘシ

但甲郡役所へ出願ノ節ハ第一號書式ノ調書ヲ添付スヘシ

第七項 營業者不在又ハ事故アルルハ代人ヲ置キ税則ニ關スル諸般ノ事ヲ辨セシムヘシ此場合ニ於テハ委任狀寫ヲ添へ其人名ヲ縣令宛届出ヘシ

第八項 二種以上兼業ノ者ニテ其一種又ハ二種ヲ廢業スルルハ各種鑑札相添廢業ノ儀郡役所へ届出ヘシ然ルルハ其繼續營業ニ係ル鑑札ハ更正ノ上下付スルモノトス但出賣仕入鑑札ノ如キ異動ヲ生セサルモノハ添付ス

ルニ及ハス

第九項 菓子製造人廢業スルルハ納期ニ拘ハラス製造税ヲ完納スヘシ

但其賣上高ハ第二號書式ニ準シ其際郡役所へ届出ヘシ

第十項 營業者ハ第三號雛形ニ倣ヒ標札ヲ調製シ營業場戸外ニ掲出スヘシ

第拾壹項 菓子製造人ハ税則第拾三條ニ依リ其製造高及賣上金高ヲ第二號第四號書式ニ倣ヒ所轄郡役所へ届出ヘシ

第拾貳項 菓子營業者ハ左ノ帳簿ヲ製シ別紙第五號ヨリ第拾號マテノ書式ニ倣ヒ無遺漏記載スヘシ  
製造人

菓子製造帳



同 賣上帳  
 同 製原品買入帳  
 卸賣人  
 菓子買入帳  
 同 賣渡帳  
 小賣人  
 菓子買入帳  
 調 査  
 (朱書 第一號)  
 製造  
 卸賣營業  
 小賣  
 一雇人  
 何人  
 一賣上金何程  
 (朱書)  
 (賣上金取調、製造人ニ限ル)  
 何年月日ヨリノ賣上高  
 但同年月日マデノ賣上高(賣上金ハ移轉月マテノ納稅未済ニ係ル分ナリ)

明治十八年甲第八號ヲ以テ改正

全 上  
 金何圓 營業人ニ賣渡ケル分  
 (小賣兼業ノ者ナルトハ)  
 金何圓 小賣ノ分  
 右ハ今般營業場移轉ニ付雇人員賣上金高等取調候處前記ノ通相違無御座候也  
 國郡町村番屋敷  
 菓子製造  
 年月日 菓子卸賣人何某印  
 朱書 郡長氏名殿  
 (第二號書式)  
 (菓子賣上金高届書)  
 一賣上代金何圓  
 但營業人ニ賣渡シタル分  
 (小賣兼業ノ者ナルトハ)

● 稅務門 菓子



一賣上代金何圓  
但小賣ノ分

賣上代金合計何圓

右ハ明治何年何月何日ヨリ同年何月何日マテ賣上金高前  
記ノ通相違無御座候也

年月日  
郡長氏名殿  
菓子製造人何某印

(朱書)  
(第三號)

木札寸法曲尺

二尺九寸

經札番號

菓子製造  
卸賣營業

縣國郡町村番屋敷  
何ノ誰

明治二十年縣令第十三號ヲ以テ改正

(第四號)

菓子製造高届書

種類	越	高	製造	高	見積代金
干菓子	何万何千何百何個	何万何千何百何十	何万何千何百何十	何千何百何圓何錢	
蒸菓子	、、、	、、、	、、、	、、、	
雜菓子					
何々					

見積代金合計何千何百何拾何圓何錢  
右ハ明治何年何月何日ヨリ同年何月何日マテ菓子製造高  
前記之通相違無之候也

(第五號)

(以下第二號書式ニ同シ)

菓子製造法

稅務門 菓子







○帳簿ヲ新調スルルハ菓子ノ越高并之ニ對スル見積  
金ヲ新帳ノ初メニ記スヘシ

(第七號)

明治年月  
菓子賣上帳

郡町村番屋敷  
製造人 何 某

賣渡月日	種	類	數	量	代	價	賣渡先氏名
何月何日	落	厂	何百何拾個	何圓何錢	何圓何錢	何圓何錢	國郡町村 小賣人 何某
、、、	カステラ		、、、	何圓何拾錢	何圓何拾錢	何圓何拾錢	御賣人、 自用者へ賣渡
何月計	○	○	○	何百何拾何圓	何錢	何錢	○

○毎月如此賣上代金ノ合計ヲ付スヘシ  
(第八號)

明治年月  
菓子原品買入帳

郡町村番屋敷  
製造人 何 某

買入月日	品	名	數	量	代	價	買入先氏名
何月何日	小	豆	何斗何升	何圓何拾錢	何圓何拾錢	何圓何拾錢	國郡町村 何 某
、、、	四温砂糖		何貫何百目	、、、	、、、	、、、	、、、
、、、	小麥粉		、、、	、、、	、、、	、、、	、、、
何月計	○	○	○	何拾何圓何拾	錢	何拾何圓何拾	○



○ 毎月如此買入代價ノ合計ヲ付スヘシ  
 ○ 帳簿ヲ新調スルキハ原品ノ越高其代價等ヲ新帳ノ始メニ記スヘシ

○ 原品ヲ其儘販賣スルキハ別ニ帳簿ヲ製シ其分ヲ記シ置クヘシ

(第九號)

明治 年 月  
 菓子買入帳  
 郡町村番 敷  
 又ハ卸賣人 何 某  
 又ハ小賣人 何 某

買入月日	種 類	數 量	代 價	買入先氏名
何月何日	金 米 糖	何貫何百目	何圓何拾錢	國郡町村或ハ人又ハ卸賣人何 某
、、、	何	、、	、、	、、
、、	々	、	、	、

何月計	何拾何圓何錢
○	○

○ 毎月此ノ如ク買入代價ノ合計ヲ付スヘシ  
 ○ 帳簿ヲ新調スルキハ菓子ノ越高其代價等ヲ新帳ノ始メニ記スヘシ

(第十號)

明治 年 月  
 菓子賣上帳  
 郡町村番 敷  
 卸賣人 何 某

○ 此書式ハ第七號菓子賣上帳ニ同シ



◎印紙

○甲第貳拾七號 明治十六年四月廿三日

賣藥稅檢査ニ付營業人心得方左ノ通相定候條此旨布達候事

第壹條 賣藥稅ハ十年壹月第七號布告賣藥規則及ヒ十五年十月第五拾壹號布告賣藥印紙稅規則ニ遵ヒ主任官出張檢査スヘキニ付其都度檢査ヲ受クヘシ

第二條 檢査ノ際製藥場及藥品蓄藏ノ場所等檢査員ノ指揮ニ隨ヒ檢査ヲ受クヘシ

第三條 檢査ノ際營業人疾病或ハ事故アリ不在ノ節ハ營業上熟知ノモノヲ代理ヒシムヘシ

第四條 營業者ハ豫メ左ノ帳簿ヲ製シ檢査ノ用ニ供スルシ

藥品仕入帳

明治十六年甲第三十五號ヲ以テ改正

藥劑製造帳

全 賣捌帳

此ハ請賣者ニ賣渡シタル片其住所姓名及藥劑ノ方名并ニ渡シ高年月日等詳記シ且自用者へ賣渡シタル分ハ別廉ヲ設ケ販賣高并ニ年月日ヲ記載スルモノトス

行商渡藥劑帳

請賣行商人名帳

賣藥印紙受拂帳

此ハ印紙賣捌人ノ住所姓名及印紙ノ買入遣拂高并ニ年月日等詳記スルモノトス

第五條 請賣者ハ豫メ左ノ帳簿ヲ製シ藥劑名稱其買入高年月日營業者ノ住所姓名等明記シ檢査ノ用ニ供スヘシ  
藥劑買入帳

明治十七年甲第四十四號ヲ以テ改正



第六條 營業者并ニ請賣者自ラ行商スルカ又ハ家族雇人  
 ナ以テ行商セシムルハ左ノ帳簿ヲ製シ之レヲ携帶シ  
 藥劑ノ方名并其元請高年月日等明記シ檢査ノ用ニ供ス  
 ヘシ

藥劑元請帳

第七條 行商者携帶ノ鑑札及印紙貼用等ノ當否ハ場所ノ  
 何レニ拘ハラス臨時檢査スルコトアルヘシ

○明治十六年警規第十五號達(本文雜部門ニアリ)

第三拾六項 酒類稅其他諸印紙稅諸營業等逋稅取締ノ  
 儀ハ租稅專務ノ吏員警部以下ヘ打合セ取締相立候義  
 ハ勿論ニ有之候處大藏租稅局員巡回ノ節モ時宜ニヨ  
 リ直ニ監査打合候義モ可有之儀ト心得ヘシ

○甲第貳號 明治十八年一月十三日

證券印稅規則第二條第一類第二類ノ諸證書ヲ通牒ト爲ス

并ハ甲乙二人ノ間ニ限リ使用スルコトヲ得ベキモ數人ニ涉  
 リ用ユルモノハ其廉毎ニ印紙貼用スヘキ儀ト可心得此旨  
 相達候事

○甲第七十八號 明治十七年八月十四日

証券印紙規則改正相成候ニ付テハ取扱上左ノ通心得ヘシ  
 一舊規則ニ依リ印紙貼用セシ証書帳簿ハ總テ從前ノ手  
 續ニ據リ其儘使用苦シカラス

一規則第一類營業ニ關スル受取書ヲ通帳ト爲ス并ハ其  
 授受一人ニ限リ數人ニ通シ用ユヘカラズ  
 一規則第一類營業ニ關スル送り狀同受取書ニ物品ヲ記  
 載スルモノハ該物品ノ見積代價ヲ附記シ五圓已上ノ  
 モノハ印紙貼用スヘシ

一從來商家ヨリ物品(即チ得意先)ヘ差出候通帳ハ規則第  
 一類諸物品通帳ニ據リ印紙貼用スヘシ



一第一類ノ帳簿使用期限既ニ滿テ猶ホ餘白アルキハ規則第十三條ヲ適用シ又使用期限未タ盡キサルモ紙數ヲ増加セシキハ更ニ使用期限及紙數ヲ記載シ印紙貼用スヘシ

一第二類ノ帳簿期限滿テタルキハ金高ハ滿タサルモ更ニ規則第十條ノ手續ヲ爲スヘシ

右布達候事

○甲第貳拾四號 明治十八年四月一日

証券印稅規則第一類第二類ノ諸帳簿見積金高又ハ使用期限ノ滿テタルキ其帳簿ヘ記載方左書式ノ通相心得主任官檢査ノ節之ニ檢印ヲ受シヘシ此旨布達候事

但第二類ノ見積金高未タ滿タサルニ檢査ニ供スル片ハ既ニ付込タル金額ノ小計ヲ付シ可差出事

書式

第一類ハ

使用期限付込濟

又ハ紙數付込濟

右之通候也

年月日

何誰印

第二類ハ

合計金何千圓

見積金高使用期限付込濟

見積金ノ一方滿タサル片ハ

見積金高付込濟

使用期限ノ一方滿タサル片ハ

使用期限付込濟

右之通候也

年月日

何誰印

稅務門

印紙



○三重縣令第九十二號 明治二十年十一月廿二日

左ノ場合ニ於テ人民ノ所持スル印紙ハ其同郡内ニ在ル印紙類賣捌人ニ之ヲ賣渡スコトヲ得ルモノトス

但此場合ニ於テハ印紙類賣捌人ハ其買取リタル事由及ヒ賣渡人ノ住所姓名ヲ帳簿ニ詳記シ置クヘシ

一印紙類賣捌人ニシテ印紙類賣下賣捌規則第十七條ノ或項目ニ該當スルトキ

一印紙所持スル人民ニシテ明治十七年(十一月)甲第百一號布達ノ場合ニ該當スルトキ

一何人ニ限ラス遺失印紙ヲ拾得タルモノニシテ成規ニ據リ當該官署ヨリ其拾得印紙ヲ給付セラレタルトキ

◎稅務ニ關スル雜件

○甲第百七十三號 明治十四年十月十二日

明治八年第二十七號布告車稅規則中人力車ノ儀横巾内法曲尺二尺未滿ヲ以テ壹人乗トシ右以上ヲ以テ貳人乗ト相定區別可致旨今般大藏卿ヨリ被相達候條此旨布達候事  
○警第百號 明治十六年九月廿七日

警察 署

無効ニ屬シタル地券還納ノ儀ニ付飯高飯野郡女ヨリノ伺ニ對シ別紙朱書之通指令相成候ニ付テハ以來右同様事件ニハ郡長ヨリ照會アリタル時ハ本人ハ精々說論ヲ加ヘ還納セシムヘシ若シ說論ニ應セズ到底公力ヲ用ユル外還納不相運等ノ事アル時ハ事實ヲ詳具シ處分方可伺出儀ト心得ヘシ此旨相達候事

地券還納之儀ニ付伺 明治十六年九月十二日

公賣ニ依リ地所他人へ拂下候分元持主所持之地券ハ該地ノ所有權ヲ離レ無効之者ニ付還納之儀相達尙數回督促ス



ルモ或ハ本人他行中等申立還納セサルモノアリ右ハ最早  
督達等ニモ應セサルモノト見認ルモノハ其法規ヲ相用ヒ  
サルモノニ付其筋ハ告發處分可相成モノニ候哉目下還納  
セサルモノ陸續甚取扱上困難之至リニ候條至急何分之御  
指揮有之度相伺候也

指令(朱書)  
書面何之趣地券還納ノ命令ニ應セサルモノハ警察署ニ照  
會シ其命令ノ執行ヲ求ムヘキ事

○警第三十四號 明治十八年二月廿六日

警察署  
客年大藏省第七十八號達同省主稅局員及本縣收稅課員租  
稅檢査ノ爲メ巡回候節ハ印章提携候條其旨可相心得就テ  
ハ右照會用印章相渡候條其署及分署へ各一葉ツ、配付可  
致此旨相達候事

○乙第百二十二號 明治十九年八月三日

郡役所  
警察署  
分署

各府廳ニ於テ地方稅ヲ納ムヘキモノ若シ其管廳へ納稅セ  
ス又ハ鑑札ヲ受ケスシテ本縣ニ來リ營業ヲ爲スモノ發見  
候ハ、其營業ヲ停止シ速ニ其旨ヲ申出ヘシ  
右相達候事

●稅務門

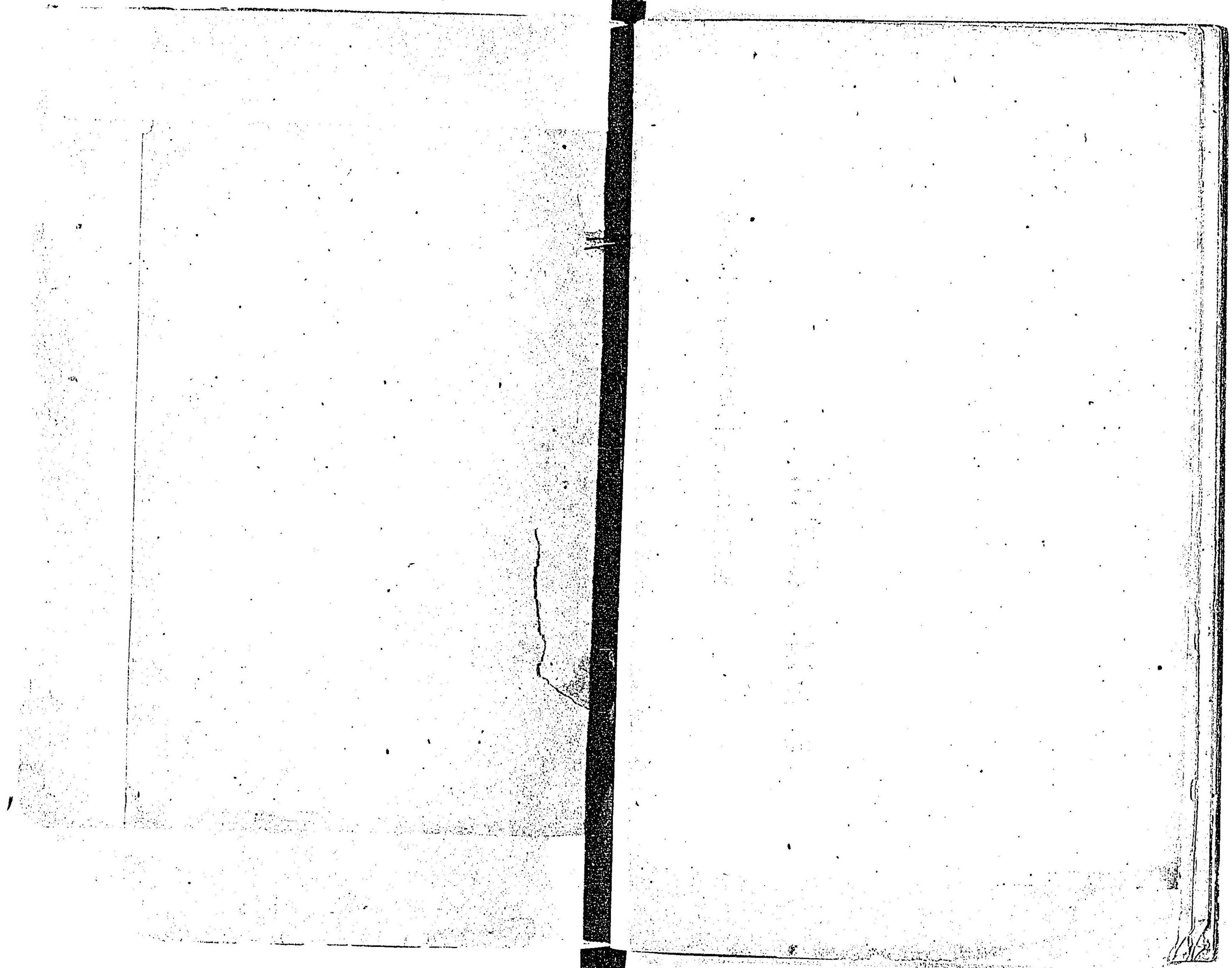
稅務ニ關スル雜件



明治二十一年六月二十三日出版

三重縣警察本部

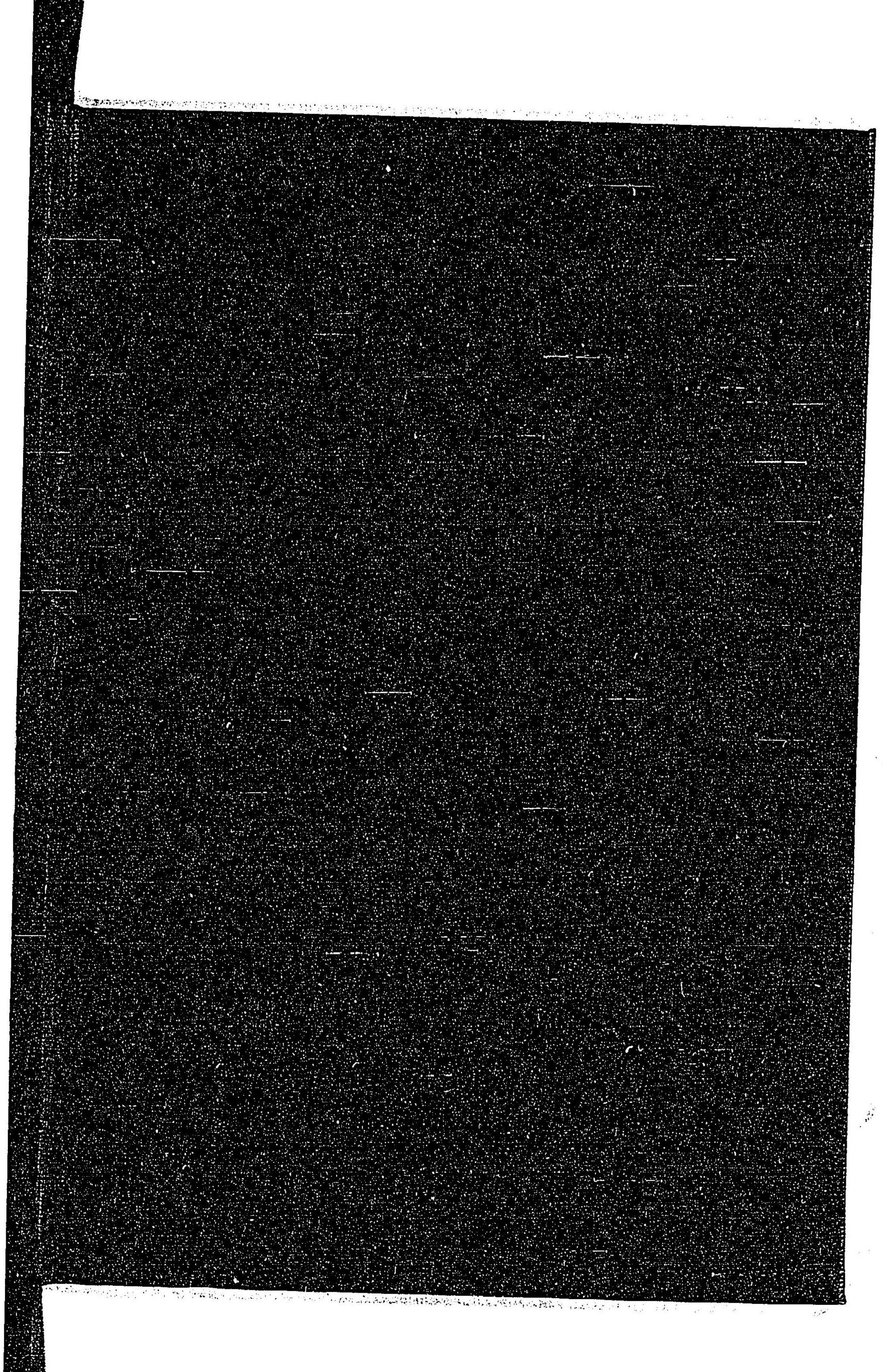














禁電子式複写