

小學理學階梯字引

西京 中川重麗 訓解

○第一丁

變換	モ同	ノ如	水ノ	自然	總論
考究	ク質	キ亦	ノ如	頭象	理學
素質	ル物	ニ物	魚ノ	學科	物物
論及	リ状	ラ熊	類皆	物體	ノ理
			是ナ	總體	學又
			ナリ	テ質	ハ窮
			其地	為ア	ム理
			氣	スツ	ル學
					外云
					ニヒ

尺 シヤク 長サ 廣サ 高(厚)サ、三方ヲ測ル 尺度
 一 寸 ツ、一 方 ト云ハ、三方トシテ
 子 移ノ、大サ ナリ 立方「メ」テ「メ」立
 方 ニ「メ」三 方 ト「メ」ニ 一「メ」
 一 テ「ル」アル 散 子 形 一「メ」
 面積 エハ 長 廣 ノ 体 積 キョク
 長 廣 高 ノ チホキナ

○第三丁

斗量 <small>トウリヤク</small> マス	碍竈性 <small>ガイサンセイ</small> ニケイシラフ	碍へ <small>サヘ</small>	玻璃鐘 <small>ハクリジョウ</small> シツクハル
溢レテ <small>トワレテ</small>	逃路 <small>トウロ</small> ニケミチ	目視 <small>メクシ</small> メニユル	把持 <small>ハチ</small> テニ
皮膚 <small>ヒ</small> フ	觸知 <small>ショクチ</small> フレニル	感覺 <small>カンカク</small> コタヘ	苟クモ <small>カウクモ</small> カリソ

水滴 <small>スイテツ</small> ミツ	孔 <small>アナ</small> ナ	玻璃鐘 <small>ハクリジョウ</small> コドロ	泳氣鐘 <small>エイキジョウ</small> シツクハル
鉄ヲ以テ製シ 中ニ空 氣	ムルモ	充塞 <small>ジュウサク</small> ミチ	由縁 <small>ユヱン</small> カラ
ノナリ	テ	由縁 <small>ユヱン</small> カラ	彈丸 <small>ダンワン</small> カラ
テツボ	氣孔性 <small>キコウセイ</small> キアナ		

○第四丁

各自 <small>カクジ</small> オク	多少 <small>ヒョウシウ</small> ホク	罅隙 <small>ケキ</small> スキ	肉眼 <small>ニクガン</small> タ
顕微鏡 <small>ケンバイキョウ</small> ムシノガ子	判然 <small>ハンゼン</small> アキラカ	粗糙 <small>ソソ</small> キメ	海綿 <small>カイメン</small> ウミ
著大 <small>チャウダイ</small> ハト	緻密 <small>チウミツ</small> キメ	幽微 <small>ユウバイ</small> カス	

粒大 リウダイ コメツブ
洋紅 ヤウコウ セイロウ
一種ノ無血
一盃

着色 シヤクシキ イロツケル

○第六丁

燒ヤク
満室 マンシツ ヘヤヂウ
馥郁 フイク フンフント
疑集力 キヨウシユ リョク

凝結 キヨウケツ ツナキ
維持 イヂ モチコトヘル
抗抵 カウタイ コトハリ
一旦 イツツク ハリアイ

分割 ブンカツ ワカツ
縦令 ジュウレイ ツリサク
緊粘 キンチツ カクク
間隙 カンゲキ スキマ

旧形 キウケイ モトノナリ
回復 カウフク モトニヘル
直接 チキョウ ト
閑離 カンリ ハナレル

固形体 コケイタイ カタハリ
金石及木料
緊粘 キンチツ カクク
間隙 カンゲキ スキマ

分離 フンリ ハナレル
合一 カウイツ ヒトツニ
流動体 リウドウタイ 水、油、空氣等
珠滴 シュツツク シツク
點落 テンラク テンシラワル
反撥 ハンハツ ハシツ

○第七丁

四邊 シヘン ナガ
揮散 キサン ナル
滴下 テツカ カ
流動体 リウドウタイ 水、油、酒類

融液体 ユウエキ トケタル
揮散流動体 キサンリウドウタイ 空氣及
斯如 シカ ヒ
氣狀体 キジョウタイ シツク

三態 サンタイ 圓形融液
氣狀 キジョウ 狀
集態 シュウタイ アツマリ

位置 チ バシヨ
温度 ワンド アタカサ
消長 セウチョウ ヘリマス
勢力 セイク リョク

遞變 テイベン シンイニカハル
瀛 テイ ナ
封蠟 フウラウ フカシ
西洋人 サイヤウジン 手紙ヲ封

凹形	アウケイ ナカクホ ナリ	上昇	シヤウシヨウ ノボル	凸形	トツケイ ナカダカ ナリ	錫管	セキクワン スバノ クダ
錫	ハ	一種	白色	滿蓋	マンサイ サロツキ インハイ	隆起	リウキ ウツシカレ モリアカレ
美	ナル	金屬	滿蓋	隆起	ウツシカレ モリアカレ	蒸	ヒン
七	ハ	濕浸	カルホヒ ヒタス				

○第十一丁

炭末	タンマツ スビノコ	鋼製	カウセイ ハガネ ツクリ	埋着	マイチヤク ウツコム	鏽蝕	シヨウシヨク ナビ クサル
防	フセ ク	鶏卵	ケイラン ニハトリ タマゴ	燈心	トウシン ヒヲトモ ス	習慣	シヤク クワン ナレル
性	セイ ナレルセイ	兩間	リウカン テンナ ノダ	狀態	シヤク グアイ アリヤマ	畢竟	ヒツ キヤク ツマリ
習慣	シヤク クワン ナレル	狀態	シヤク グアイ アリヤマ	性力	セイ リヨク チカラ	靜體	セイ ソク シツマ レルモノ
靜息	セイ ソク シツマ レルモノ	方向	ハウ カフ ムキ	靜止	セイ シ トマ マル	通常	ツウ シヤウ ツウ レク
阻	ソム イカフ	進行	ス、ム	動搖	ドウ エウ ウコク	阻	ソム
阻碍	ソム イカフ	自己	ジ コ シ ブ ン	衝撞	シヨウ ツウ ツキ ツク	摩	マ アツ キシ ル
銃	ジュ ホウ	彈丸	ダン クワン テツ ボ	圓孔	エン コウ マル アナ	破裂	ハ レツ マ ル
車	クルマ	驅	クルマ シラ セル	馳	チ	停止	テイ シ
倒	ト マル			忽	コツ ニ ハ セ ニ マ チ		

○第十二丁

鉛筆	エン ヒツ ナマリ スミ ノ フデ	粗造	ソウ ゾウ ザ ク スル	骨牌	コツ ハイ カル タ	銅貨	ドウ カ ドウ ク
----	----------------------------------	----	--------------------------	----	---------------------	----	--------------------

體 <small>カネキ</small>	甚 <small>シ</small> 青 <small>シ</small> 白 <small>ハク</small> 重 <small>チ</small> シ	軟 <small>ナ</small> 蠟 <small>ラウ</small>	長 <small>チ</small> 厚 <small>コ</small> 皮 <small>カ</small> 獸 <small>シ</small> 地 <small>チ</small> 一 <small>イチ</small> 垂 <small>シ</small> ル	鋼 <small>ク</small> 鉄 <small>テツ</small>	擄 <small>ハツ</small> 壓 <small>アツ</small> 過 <small>ツ</small> 大 <small>ダイ</small>	倒 <small>オカシ</small> ニ <small>ニ</small> 叩 <small>タツ</small> 々 <small>々</small> ハ <small>ハ</small>	放 <small>ハク</small> 在 <small>ザイ</small>	快 <small>クワイ</small> 手 <small>シュ</small>	捷 <small>ツイ</small> 頭 <small>トウ</small>	柄 <small>ヘイ</small>
	彎 <small>ワ</small> 屈 <small>クツ</small> 屬 <small>ガク</small>	粘 <small>チ</small> 土 <small>ド</small>	樹 <small>ジュ</small> 膠 <small>カウ</small> 良 <small>リヤ</small> 彈 <small>ダン</small> 體 <small>テイ</small>	象 <small>ゾウ</small> 牙 <small>ナ</small>	彈 <small>ダン</small> 力 <small>リキ</small> 界 <small>カイ</small>	彈 <small>ダン</small> 力 <small>リキ</small> カ <small>カ</small>	快 <small>クワイ</small> 手 <small>シュ</small>	捷 <small>ツイ</small> 頭 <small>トウ</small>	柄 <small>ヘイ</small>	
	凹 <small>アウ</small> 陷 <small>カン</small>	鉛 <small>エン</small>	金 <small>キン</small> 屬 <small>ガク</small>	象 <small>ゾウ</small> 牙 <small>ナ</small>	彈 <small>ダン</small> 力 <small>リキ</small> 界 <small>カイ</small>	彈 <small>ダン</small> 力 <small>リキ</small> カ <small>カ</small>	捷 <small>ツイ</small> 頭 <small>トウ</small>	柄 <small>ヘイ</small>		
	變 <small>ヘン</small> 更 <small>カウ</small>	鉛 <small>エン</small>	金 <small>キン</small> 屬 <small>ガク</small>	象 <small>ゾウ</small> 牙 <small>ナ</small>	彈 <small>ダン</small> 力 <small>リキ</small> 界 <small>カイ</small>	彈 <small>ダン</small> 力 <small>リキ</small> カ <small>カ</small>	捷 <small>ツイ</small> 頭 <small>トウ</small>	柄 <small>ヘイ</small>		
	堅 <small>ケン</small> 硬 <small>カウ</small>	鉛 <small>エン</small>	金 <small>キン</small> 屬 <small>ガク</small>	象 <small>ゾウ</small> 牙 <small>ナ</small>	彈 <small>ダン</small> 力 <small>リキ</small> 界 <small>カイ</small>	彈 <small>ダン</small> 力 <small>リキ</small> カ <small>カ</small>	捷 <small>ツイ</small> 頭 <small>トウ</small>	柄 <small>ヘイ</small>		

○第十三丁

系 <small>シヤ</small> 軟 <small>ナン</small> 體 <small>テイ</small>	可 <small>カ</small> 展 <small>テン</small> 體 <small>テイ</small>	大 <small>ダイ</small> 理 <small>リ</small> 石 <small>シヤク</small>	磨 <small>カ</small> 炭 <small>タン</small> 酸 <small>サン</small> 石 <small>シヤク</small>	以 <small>イ</small> 板 <small>パン</small>	猛 <small>モウ</small> 墜 <small>ツイ</small>	氣 <small>キ</small> 銃 <small>シュウ</small>
破 <small>ハ</small> 碎 <small>サイ</small>	脆 <small>セイ</small> 弱 <small>ジュク</small> 體 <small>テイ</small>	同 <small>ドウ</small> 種 <small>シュウ</small>	澤 <small>タク</small> 生 <small>シヤウ</small> 甚 <small>シヤク</small> 大 <small>ダイ</small> 理 <small>リ</small> 石 <small>シヤク</small>	以 <small>イ</small> 板 <small>パン</small>	反 <small>ハン</small> 跳 <small>テウ</small>	我 <small>ガ</small> 邦 <small>ホウ</small>
脆 <small>セイ</small> 弱 <small>ジュク</small> 體 <small>テイ</small>	箭 <small>セン</small>	鐵 <small>テツ</small> 密 <small>ミツ</small> 白 <small>ハク</small> 黑 <small>クワク</small> 赤 <small>セキ</small> 等 <small>トウ</small> 種 <small>シュウ</small>	大 <small>ダイ</small> 理 <small>リ</small> 石 <small>シヤク</small>	以 <small>イ</small> 板 <small>パン</small>	反 <small>ハン</small> 跳 <small>テウ</small>	我 <small>ガ</small> 邦 <small>ホウ</small>
脆 <small>セイ</small> 弱 <small>ジュク</small> 體 <small>テイ</small>	箭 <small>セン</small>	鐵 <small>テツ</small> 密 <small>ミツ</small> 白 <small>ハク</small> 黑 <small>クワク</small> 赤 <small>セキ</small> 等 <small>トウ</small> 種 <small>シュウ</small>	大 <small>ダイ</small> 理 <small>リ</small> 石 <small>シヤク</small>	以 <small>イ</small> 板 <small>パン</small>	反 <small>ハン</small> 跳 <small>テウ</small>	我 <small>ガ</small> 邦 <small>ホウ</small>
脆 <small>セイ</small> 弱 <small>ジュク</small> 體 <small>テイ</small>	箭 <small>セン</small>	鐵 <small>テツ</small> 密 <small>ミツ</small> 白 <small>ハク</small> 黑 <small>クワク</small> 赤 <small>セキ</small> 等 <small>トウ</small> 種 <small>シュウ</small>	大 <small>ダイ</small> 理 <small>リ</small> 石 <small>シヤク</small>	以 <small>イ</small> 板 <small>パン</small>	反 <small>ハン</small> 跳 <small>テウ</small>	我 <small>ガ</small> 邦 <small>ホウ</small>

物理學階梯

實質ノ中心 ノカソノ 形狀ノ中心 舍リ

圓柱 マシラ 異形 コトナル 釋 カク 交叉 マシハリ 鉛直

線 地心ニ向フ線即チ地平ニ直立スル線及ヒ或ル線ニ對シ九十度ノ交角ヲ為スモノモ云フ

○第十六丁

車輪平均 ヘイキン 不拘平均 カハラス 天秤平均

強平均 ツヨキ 累卵平均 タマゴヘイキン 弱

平均 ヨハキ 支点 サヘ 竹杖 タケツ 定立 サダメ

確乎 タシカ 通法 ツウホフ 斜面 オモナル 鎮定 シツマル

攀ル 反張 ソカヘン

○第十七丁

重荷 ヲモニ 背負 セオ 上体 ウシヨリ 抱ク イダク 上半

鷺 サヘ 白色 シロ 足 タビ 及 ツキ 頭 カビ 不倒翁 オチウツ

オキアガリ、コボシ

○第十八丁

獨樂 マヒ 快轉 ハヤク 固形体 カタマリ 陸績 リツ

素セハ曲線 マカタル 彈射 ハジキル 距肉 マシ

始終

ハジメヒオハリノ
イツマチセ

配折

ワリイ

○第十九丁

等動

ヒトシク
ウコク

差等

チガヒ

不等動

ヒトシクナキ
ウコク

加速

減速

ハヤサヲ
ヘス

墜落

ヲツル

經過

スキヤル

積數

手擲

テバゲル

銃子

テッポ
ボマ

迴二

砲擊

テッポ
ウテ

塞子

ツメギ

輕塵

ホガ
カレキ

放擲

ハナ
テゲウツ

帆船

ホブ子

針路

シシヤ
ノナスヒナ
フナヒナ

斜轉

ナメ
ニムキカ
ヘル

○第二十丁

振子

フリ
ダマ

中心動

ナカ
ノシン
ヲノク
レウコ
キ

加速等動

カク
ツク
トク
ドク

同

トウ

墜體

ツツ
モノ

追加

シ
ジイ
ニク
ハヘル

比例

速度

ハヤサ

定規

キ
マリ

墜下時間

ツツ
モノ
トキ
ノマ

比例

通増

シ
ノイ
ニス

瞬

ヲ
ツ

逐

テ
マ
ゴ
トク
ニ

墜過

ヲ
チ
ル

時數

トキ
ノカ
ズ

自乘

チ
ナン
カズ
ヲ
カ
ケル

乘

ニ
ノ
數
ニ
ノ
數

乘

ニ
ノ
數
ヲ

教

カ
ヲ
知
シ

下落

フ
ツ
ル

末尾

ヲ
ハ
リ

正等

タ
ハ
シ
ク

一樣

ヲ
シ
キ

秒末速

秒
ノ
時
ノ
速
ヲ

得

タ
ル

乘

ハ
タ
シ
ク

示

ス
ヘ
キ
ヲ

乘

ヲ

乘

ニ

乘

ハ
タ
シ
ク

○第二十一丁

有名 <small>イウメイ</small>	西曆 <small>セイレイ</small>	紀元 <small>キゲン</small>	射擲 <small>シャテキ</small>
擲力 <small>テツリキ</small>	橫動 <small>コウドウ</small>	縱動 <small>ジュウドウ</small>	經路 <small>ケイロ</small>
拋物線 <small>ハクブツセン</small>	搖擺 <small>ユウバイ</small>	振動 <small>シンドウ</small>	毫毛 <small>ガウモウ</small>
差等 <small>サトウ</small>	差異 <small>サイイ</small>	緩急 <small>クワンキツ</small>	遲緩 <small>チクワン</small>
懸点 <small>ケンテン</small>	吊繩 <small>テウジツ</small>	衝突 <small>シウツウ</small>	旋轉 <small>ジュンテン</small>
適度 <small>テイド</small>			

○第二十二丁

圓行 <small>エンコウ</small>	保有 <small>ホウユウ</small>	衝突力 <small>シウツウリキ</small>	選 <small>セン</small>
直 <small>チキョク</small>	角 <small>カク</small>	飛力 <small>ヒリキ</small>	遠心 <small>エンシン</small>
圓狀 <small>エンジョウ</small>	私轉 <small>シテン</small>	遠心 <small>エンシン</small>	求心 <small>クウシン</small>
公轉 <small>コウテン</small>	照準 <small>セウジュン</small>	正鵠 <small>セイコク</small>	
兵卒 <small>ヘイソツ</small>	狙擊 <small>ショウゲキ</small>		
注 <small>シュ</small>	搖擺 <small>ユウバイ</small>	節動 <small>セツドウ</small>	赤道 <small>セキダウ</small>
搖擺 <small>ユウバイ</small>	時規 <small>ジキ</small>	赤道 <small>セキダウ</small>	北半球 <small>キタウキウ</small>
時規 <small>ジキ</small>	緩慢 <small>クワンマン</small>		南半球 <small>ミナミキウ</small>

理學階梯字引

小 學

理 學 階 梯 字 引

兩 斷 ス
ル 線

携 去
メツサハ
サル

搖 擺 竿
フリサケ
タマノサホ

短 縮
ミカメル
ナメル

○第二十三丁

環 轉

マシクワノコトク
マハス

泥 濇

ドロミナ

輾 過

コロケエク
キシリユク

輪 邊

泥 滴

ドロシツク

逆 散

ホトハシリ
ナル

汽 車

シヤウキ
シヤ

彎 路

轆 行

キシリ
ユク

氣 力

シヤウキノ
チカラ

減 殺

ヘス
徐 轉

鑄 道

キシヤ
ミナ

玩 弄 器

モテアソク
モノ

兩 極

北 南
極 極

壓 平

ヘツハル

懸 殊

チカウ
トコロ

獨 立

ヒトリ
タツ

方 圓

シカクキト
マルキト

細 小 液

スコシム
ミヅ

占 有

シメタ
モツ

平 準

タイラ

交 通 器

ダカヒニ
ツカスル
ウツハ

○第二十四丁

噴 出

フキダス

噴 水 泉

フキダシ
ノド

噴 射

フキダス

玻 璃 罎

口

ガラストツクリ
クナノ

塞 子

ツノギ

放 托

ラク

流 射

ナリ
デル

軸 轉

ジクニヨリテ
マハル

獨 樂

ゴマ

內 空

ホカラ

胸 間

ムネ

氣 囊

フキクロ

容 易

タヤスク

堆 載

カツクカク
ツミコム

○第二十五丁

濃厚

淡水

弱者

救

游泳

隨意

逃散

碍性

透

明目

目視

反撥

○第二十六丁

天性

融体

流動体

膨大

定積

壓迫

縮小

張力

膨大

容積

膨脹

張力

彈力

氣体

氣体

臭味

異同

被包

氣体

察

困氣

混合

酸素

元素

化学

無色

無臭

無味

呼吸

呼吸

呼吸

助ケ

人及

ヒ禽

獸ノ

呼吸

ニ要

用ノ

ナリ

而メ

酸ノ

字ヲ

以テ

其名

トセ

以ハ

此物

ト他

ノ物

ト以

テ其

名ト

ヲク

生瀝

味ヲ

有ス

ルモ

ノ

窒素

味ノ

氣中

ナリ

動物

ヲ字

入ヲ

名ト

由ル

然リ

ト魚

モ此

氣ニ

毒ハ

窒素

素ナ

キヲ

以テ

窒息

スル

ナリ

窒素

得シ

ハ此

元素

ノ不

幸ト

云フ

ヘシ

緊結

肪朧

壓縮

風車

カセ

烟火戲 エンクワ ハナビ 花車 ハナクルマ 火花 ハナカ 飛車 トビクルマ 旋轉 センテン

銃尾 ジュウビ テッポウ 反擊 ハンキョク カシカヘシ

○第二十七丁

氣壓計 キアツケイ クワキ 測器 ソクキ 晴雨計 セイウケイ テンキ 晴雨計 セイウケイ ハカル 同上也

熔閉 ユウヘイ トカシ 下端 カド シノ 開通 カイツウ ナマリ 彎曲 ワウキョク カク 上仰 ジョウウ カク

部 ブ フツ 文火 ブンカ ツヨカラ 梨子狀 リジジョウ ナシ 沸騰 ワツトウ ワカ 須ク スカク ス 小心 セウシン セウ

駈逐 カキツク オビ 灼熱 シヤクネツ アツク 沸浪 ワツナミ ワキ 須ク スカク ス 小心 セウシン セウ

注意 チュウイ コマカニ 破敗 ハクタイ ヤブ 溢 イツ ヒク 猛烈 メイレイ ハケシ

吸入 キウニウ スヒル 真空 シユウクウ マコト 處 トコロ 此處 ココ 均 クニ イシ 均 クニ イシ

氏 ウヂ ヒ 真空 シユウクウ マコト 適量 テイリヤウ ホド 均 クニ イシ

○第二十八丁

氣壓 キアツ クワキ 均適 クニテイ ソライ 度表 タクヒョウ フン 昇降 シヤウカウ ノボリ

陰晴 インセイ アノ 温暖 ワンナン アタ 寒冷 カンレイ サムク 上層 ジョウソウ ウヘ

晴雨旗 セイウキ カサ 報 ホウ シラ 兆 テウ マヘ

弟子 テイシ モン 唧筒 シヨウトウ ホン

○第二十九丁

栓子 ツメ	壓抱 オシツケ	狹小 セマツ チヒヤシ	飲料 ノミモノ	放流 ハナゲス	輕氣球 ト	金ノ網 ノ	空中 ハ	二小 船
嚴塞 キヒシク	倒ニ	鈕 カケボケレ	吸レ	肢体 テカラダ	輕氣即 チ	人空 ヨリ	緊揚 セ	二二 三
貼シ ヒツケレ		呼吸 イキ	潮入 ナカレイル	壓迫 オセマル	水素瓦 カ	私ヲ シ	緊揚 セ	二二 三
鐘 コツプ	外套 ウハギ チヨツキ	困難 ナンクシ	水角 ミヅツシ	風船 フウセン	私ヲ シ	私ヲ シ	緊揚 セ	二二 三

因テ風船ト
飄揚
ヒルカハリ
アカル
皮膚
ハダハ

唇鼻
クナヒレ
ハナ
逆出
ホトバミ
テリル

○第三十丁

酷暑 ハナハツ アキ	心氣 ココロ モチ	密合 ヘツク ス	抽氣機 クウキ キ	四肢 テアシ	關節 クワンセツ
烈日 ハツカ シ	不快 ココロ ヨカラス	小量 セウリヤウ ス	内空 ウチムナシ	吸氣筒 クウキ ツツ	半球 ハンクウ
膨大 ハフダイ	割離 ワカリ	護謨球 ゴム ノタマ	林擒 リンギン		

膨大
ハフダイ
ハナハツ
アキ
ハリキル

新鮮 アノシキ

蝦蟇 カイル

全身膨脹 カラダヂウハレル

傾斜 カクムキ

爆鳴 ワトガスル

○第三十一丁

戲術家 テヅマン

龍吐水 リウツトスイ

救火水車 クウカスイシャ

輕氣球 ケイキキウ

駕空 ガクウ

化學作用 ケガクサクヨウ

生理作用 セイリサクヨウ

吾人 ゴジン

吸云 アツク

周邊 シュウヘン

被包 ヒツム

元素 エレメント

酸素 サンソ

窒素 シツソ

水蒸氣 スイジヤウキ

炭酸瓦私 タンサンカシ

合即 カクキ

燃料 センリョウ

所含 ショカン

燃燒 エンシヤウ

炭素 タンソ

炭素 タンソ

○第三十二丁

化合 カクワ

頭象 ツウゾウ

旺盛 ワウセイ

火焰 カエン

揚発 ヤウハツ

焚燒 ハンシヤウ

保續 ホゾク

禽獸 インジュ

小學理學階梯字引終

理學階梯引例

總論ノ中自然ニ發スル顯象

例之ハ掘

石ノ自ラ下ニ落ツルノ類ヲ云フ其他

水ノ低ニ流レ鐘ノ声ヲ發シ湯ノ沸ツ

然ノ類皆物体及ヒ其狀態ノ變換。例之ハ

レ動キ或ハ靜リ止マルノ類ハ物体ノ

ガ變換ハ物体ノ狀態ノ成立スル素

質。水ハ酸素ト水素ヲ以テ共素質トシ

ガ如キ。動象ノ學科。理學ニ屬スル現象

本トセリ故ニ動キキノ字問ト云フ義ナ
 リ響ハ空氣ノ動キヨリ起リ熱モ光モ
 共ニ「エ」氣ノテ「ル」ト石積極ノ動
 起リ「電」氣ノ「磁」象モ積極ノ消極
 陰ト起ルガ如ク
 五官ニ感覺セザル
 云々。光ノ本體、温ノ素實ハ如何ナルモ
 ノ景况ヲルニ術ナシ然レハ一虫モ其動
 ヲリ光ト温トテ感テ微妙ナル靈明ト名
 ニ「理」學者ハ極テ微妙ナル靈明ト名
 ル一種ノ氣ガ天地萬物ノ間ニ充滿シ
 テ「コ」レガ顛動スルヨリ光ト温ト起
 スト云ヘリ所謂靈氣ハ則チ自然ノ定
 五官ニ感覺セザル

則。萬物温ニ遭ヘハ膨脹シ寒ニ遭ヘハ
 二向テ落ツ光ハ平瀾ナル物ニ觸レハ
 反射スル寺皆是レ自然ノ定則ナリ
 自然ノ力。引力、磁力、光力、電氣現象ノ原
 因ヲ歸着スル云々。物ノ落ツル現象ノ
 ナリトシ雷鳴ハ電氣力ノ原因スル發
 象ナリトシ物ノ膨脹ハ温力ヲ原因ナ
 リトスル類ニメ總テ思議スルナリ
 サルト原因ヲ基力ノ作用トスルナリ
 填兇性ノ中地球子午線云々
 球何故ニ地球子午線
 以テ尺度ヲ定メタルヤ問フ人ア
 次ト如ク答フヘシ尺度ノ根本ハ萬

小學 理學階梯字引

古變カ更セサルモノヨリ定メサレハ後
ノ世ニ至テ如何ナル紊乱ヲ生スルヤ

知ル可カラサ **凝集力ノ中** 滴下流動体

例之ハ水ノ名ナリ **揮散流動体** 名ナリ例

之ハ空氣 **粘着力ノ中** 凝力ニモ亦關涉

シテ云々 凝力強キモハ他ニ粘着ス

混和粘着セサル所以ハ水及ヒ油ノ凝

力ニ異同 **習慣性ノ中** 通常動ノ阻碍ヲ

為スモ云々 空氣ノ摩擦及ヒ自己ノ

慣性ヲ以テ動靜ノ變化ヲ為スナシ

氷ノ上ニ轉ガセル球モ終ニ止マリ擲

テ石ニ遭テ終ニ地ニ下タルノ類ハ皆此

決シテ獨リ非ラズ **彈力ノ中** 可展体

即チ金、銀、銅、錫ノ為ス可キモノ **重心ノ中**

實質ノ中心 云々 實質ノ中心トハ猶目

圓板ノ中心ト混身同シ疎密ナレハ重

心ハ其中心ト同シ處ニアリト虫モ全

身ノ一部疎密異ナレハ重心ハ重キ方

近ヨリ中心ノ外 **墜落云々ノ中** 加利

ニ出ツルヘシ外 **墜落云々ノ中** 加利

「氏 伊多利亞人ニモ世界ニ有名振子

ハ其實質ノ輕重云々 木重キ鉛ヲ以テ輕キ

子ヲ作リ絲ノ長サヲ同シクスハ其

振動ハ相同シク此緩急ノ別ナシ故ニ斯

ク云フナリ而ツルノ理ヲ知レハ萬物皆

同シ速サニ落ツルハ一種ノ墜落ニ

ナレハ振子ノ振動ハ一種ノ墜落ニ

物ノ上ヨリ落ツルト同シモノ墜落ニ

キモノ果メ遅サク落ツルヲ然ルニハ其然

ハ遅クノ振動セサク落ツルヲ然ルニハ其然

ラサル所ニ以テ輕重ヲ問ハヌ振動ハ皆同

シ連サルニ落ツルハ證詰ナリ又振動ノ皆同

振動ノ大為ス所ハ距離大ナレハ同時間ニ同救

ノ如ク酸味アリ稠嗅味色等ノ區別アリ

ナル酸味アリ稠嗅味色等ノ區別アリ

空氣ヨリ重シ又水ニ溶解スレハ清涼

黄色ニメ一種烈シキ臭アリ炭酸氣ハ

素ハ万物中ノ輕キモノコノ氣體アリ水

口ニ此炭酸氣等種々ノ氣體アリ

氣狀体云々ノ中數種ノ氣體云々 水素

増大シ距離小ナレハ速カモ亦從テ減

理學階梯引例終

明治十二年七月九日
全年 八月二日
全年 九月

出版々權願
版權免許
彫成發元

京都府士族

中川

上京區第二十組西大路



定價金八錢

發賣人

下京區第五組靖崇師通鉄屋町東江人

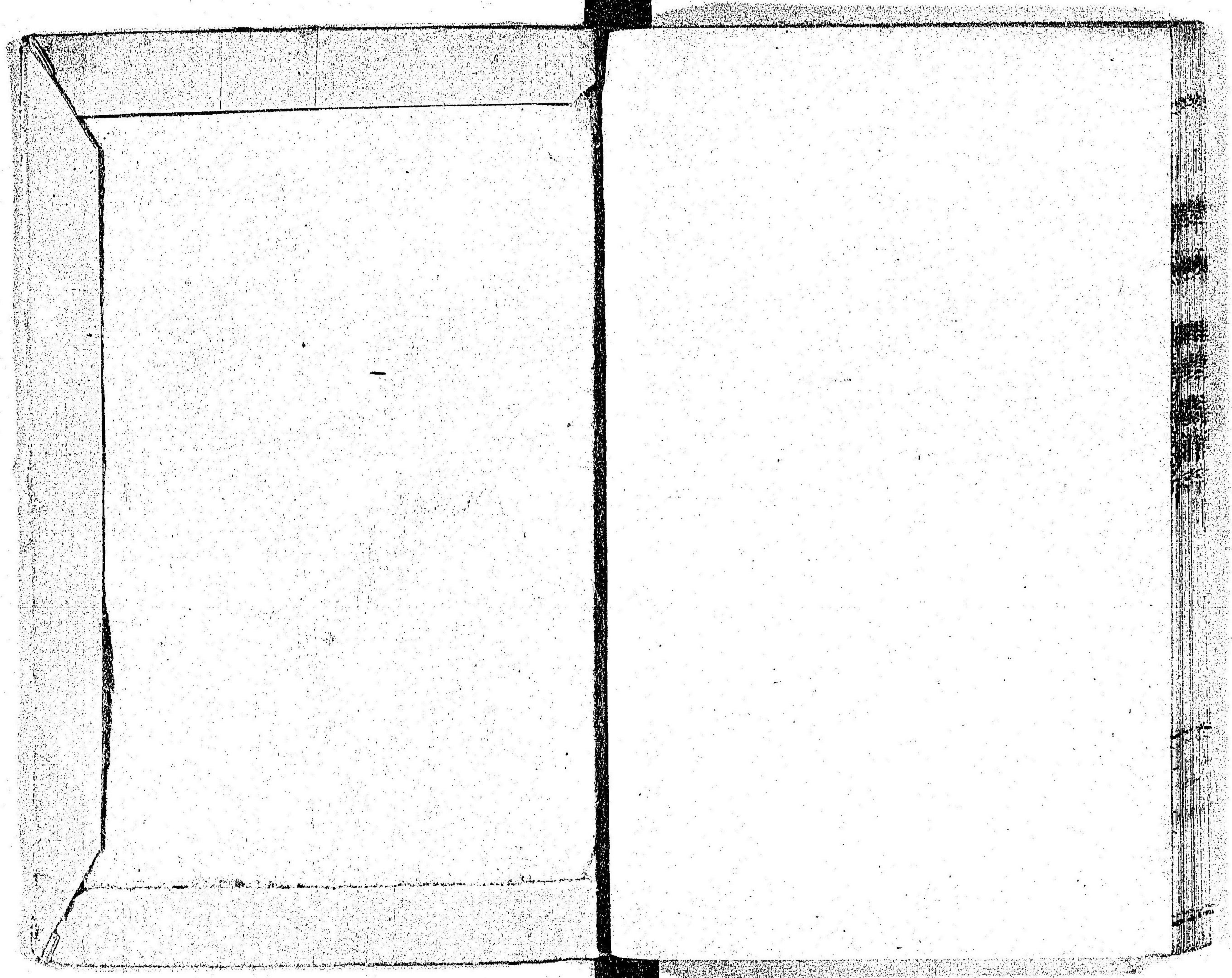
全 平民

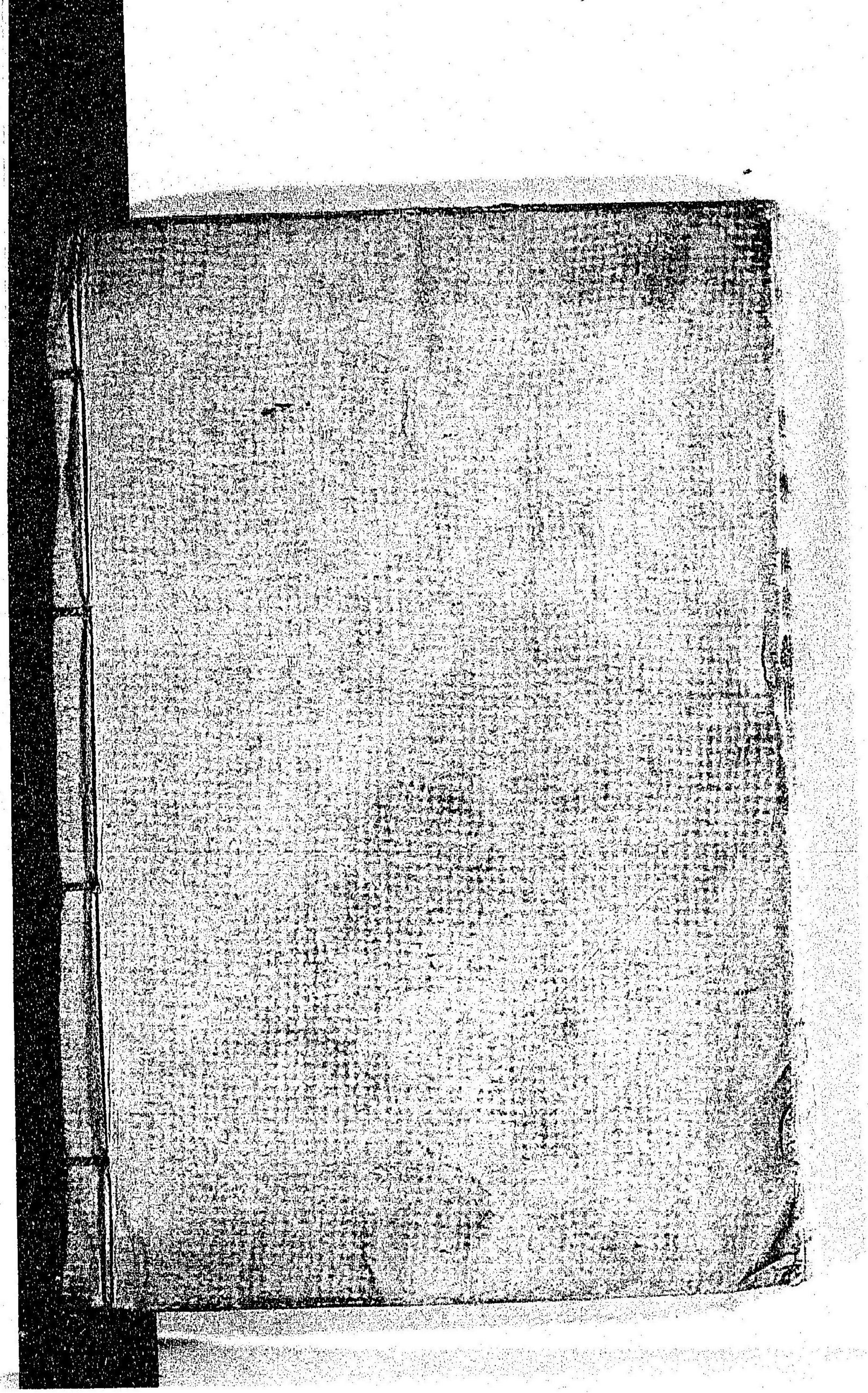
中西嘉助

全

淺野幸造

同區全組 寺町通靖崇師上







052829-000-0

特59-755

小学理学階梯字引

中川 重麗 / 編

M12

CAA-0090

