

326

7



始



320

7

東京鑛務  
管內署

鑛區一覽

〔大正八年  
七月一日現在〕

326-7

東京鑛務署  
管内鑛區一覽

例言

署寄贈本

一、本書ハ大正八年七月一日現在ニ依リ輯録シタルモノナリ

一、鑛區ハ郡別トシニ府縣二郡以上ニ跨ルモノニ就テハ其ノ一方ノミニ記載セリ

一、採掘鑛區及砂鑛區ノ産額ハ前年中ノ通計ヲ掲ケ試掘鑛區ニ對シテハ産額ナルモノト雖モ總テ之ヲ記載セス

一、産額ハ製煉ヲ爲ササル鑛山ニ就テハ採鑛高又ハ精鑛高ヲ掲ケ製煉鑛山ニ就テハ製品高ヲ掲ケタリ

一、二鑛區以上合併施業スルモノノ産額ハ其通計ヲ一鑛區ノ部ニ記載セリ

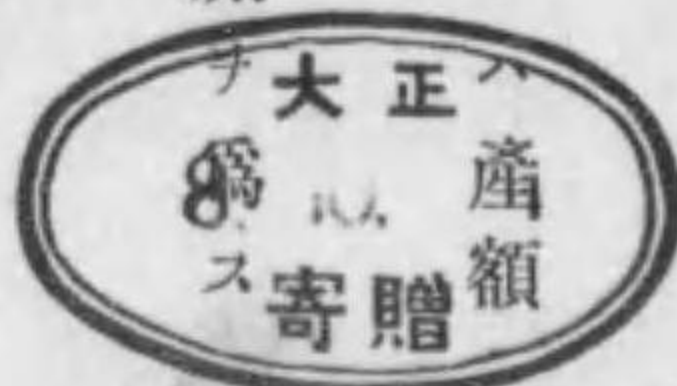
一、鑛山分布圖ニハ重要鑛山及準重要鑛山ノミヲ示シタリ  
重要鑛山及準重要鑛山トシテ掲ケタルモノハ左記産出高ノ標準ニ據ル  
重要鑛山

金

五貫目以上

鑛石ノ場合ハ其品位ニ依リ換算シテ上記ノ數量ニ適當スルモノ

例言



銀	銅	石	石	硫	其他ノ鑛產物ニシテ一箇年ノ鑛產額三萬圓以上アルモノ
百貫目以上	十萬斤以上	五萬佛噸以上	一萬石以上	六百佛噸以上	
同	同				

準重要鑛山

金	銀	銅	亞鉛	滿鉛	石	亞	石	硫
二貫目以上	五十貫目以上	五萬斤以上	五百佛噸以上	十萬貫以上	一萬佛噸以上	三千佛噸以上	五千石以上	三百佛噸以上
同	同							

右以外ノ鑛物中黑鉛及磷鑛ニ付テハ鑛產價格三千圓以上其他ハ一萬圓以上  
但シ表中重要鑛山ニハ準重要鑛山ニハ鑛ヲ附シ以テ閱覽ノ便ニ供セリ

東京鑛務署 内鑛區一覽

目次

一、管内鑛山分布圖

一、試掘採掘及砂鑛區數坪數郡別表

一、試掘鑛區

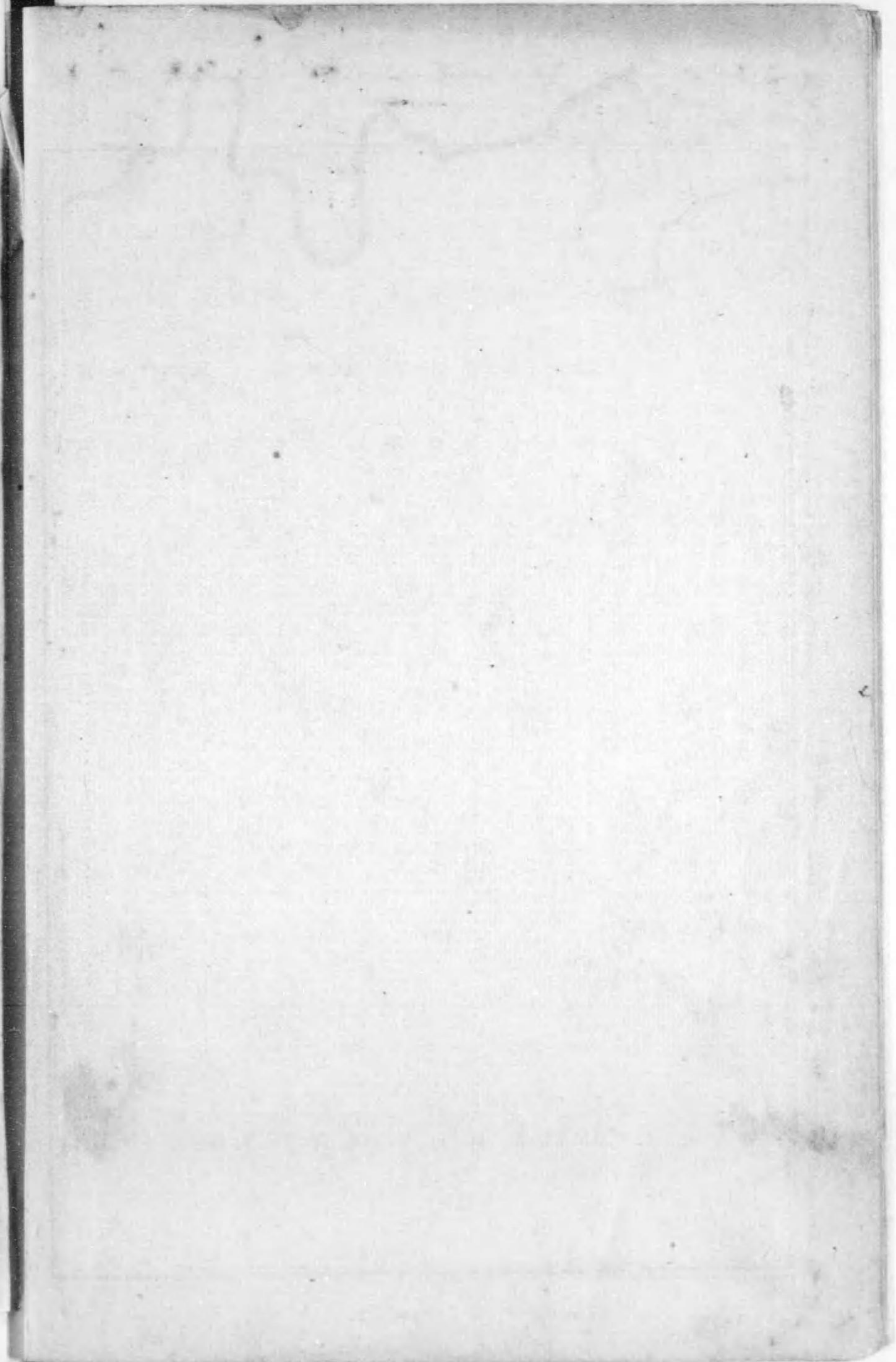
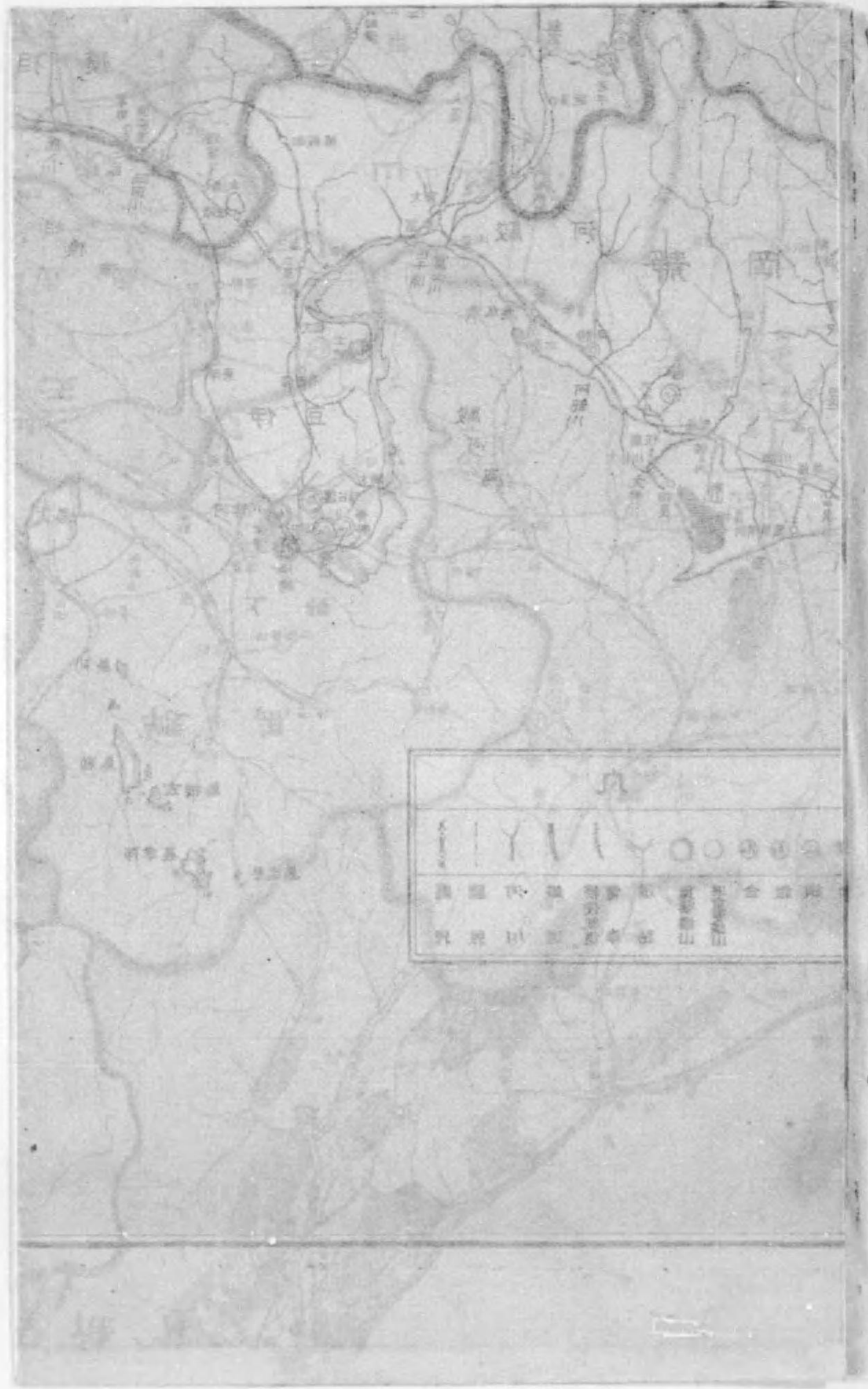
東京府	一頁
神奈川県	二頁
新潟縣	三頁
埼玉縣	三四頁
群馬縣	六〇頁
千葉縣	七一頁
茨城縣	七三頁
栃木縣	八四頁
愛知縣	一〇三頁

一、採鑛掘區

靜岡縣	山梨縣	岐阜縣	長野縣	東京府	神奈川縣	新潟縣	埼玉縣	群馬縣	千葉縣	茨城縣	栃木縣	愛知縣	靜岡縣	山梨縣	岐阜縣	長野縣
.....	.....	.....	.....	.....	.....	.....	.....	.....	.....	.....	.....	.....	.....	.....	.....	.....
一一二頁	一二六頁	一三三頁	一六一頁	一頁	一頁	二頁	四四頁	四五頁	四九頁	五〇頁	五四頁	六二頁	六六頁	七三頁	七六頁	七六頁

一、砂鑛區

長野縣	東京府	神奈川縣	新潟縣	埼玉縣	千葉縣	茨城縣	栃木縣	靜岡縣	山梨縣	岐阜縣	長野縣
.....	.....	.....	.....	.....	.....	.....	.....	.....	.....	.....	.....
八五頁	一頁	一頁	一頁	四頁	五頁	六頁	七頁	八頁	九頁	一一頁	一九頁

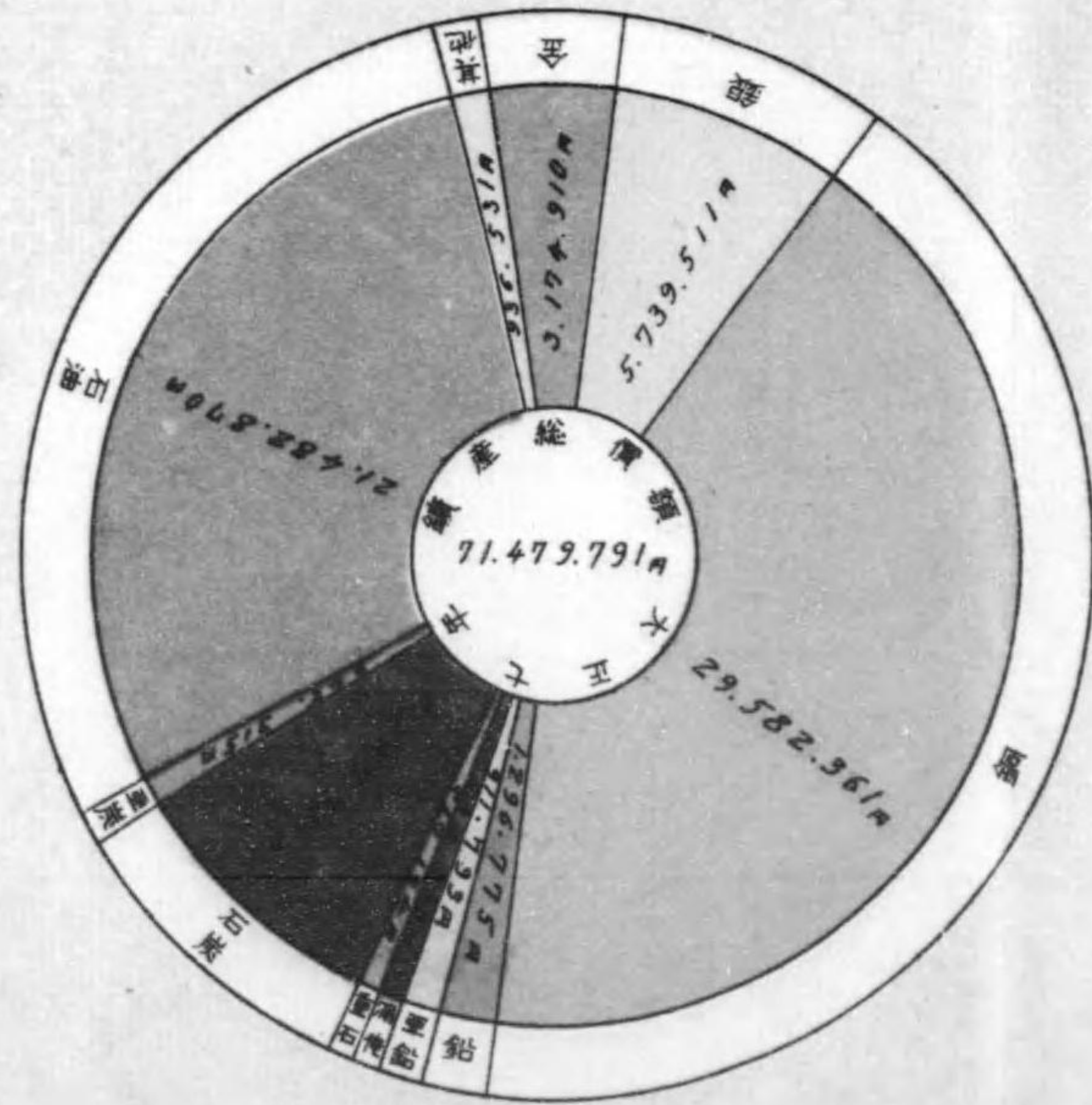




# 管內山分布圖

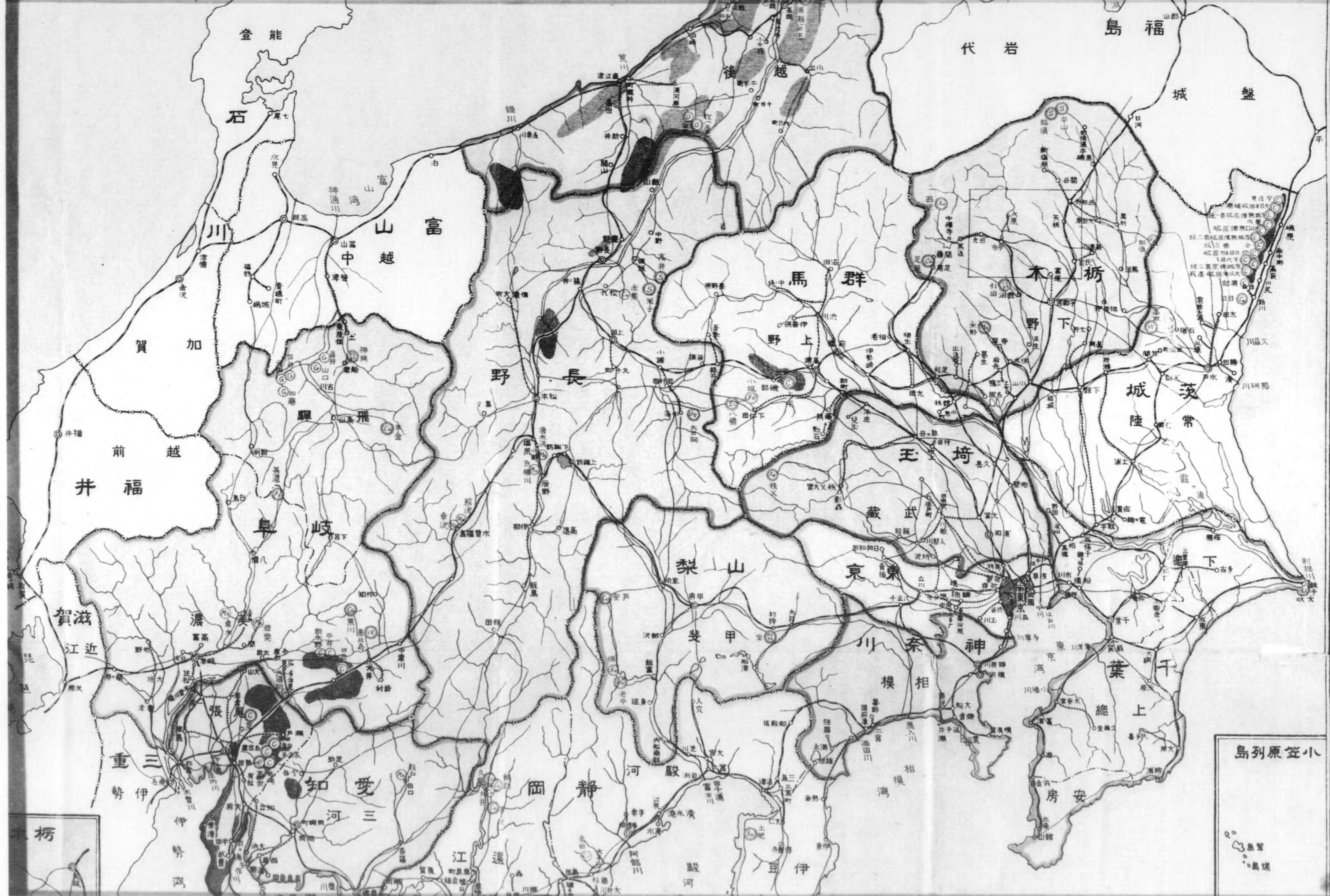
東京鑛務署  
縮尺百萬分之一

鑛產價額比較表  
(大正七年)

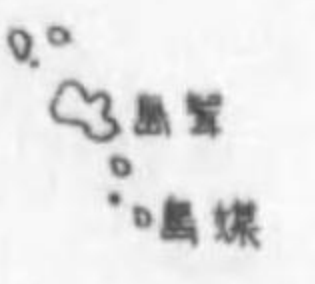




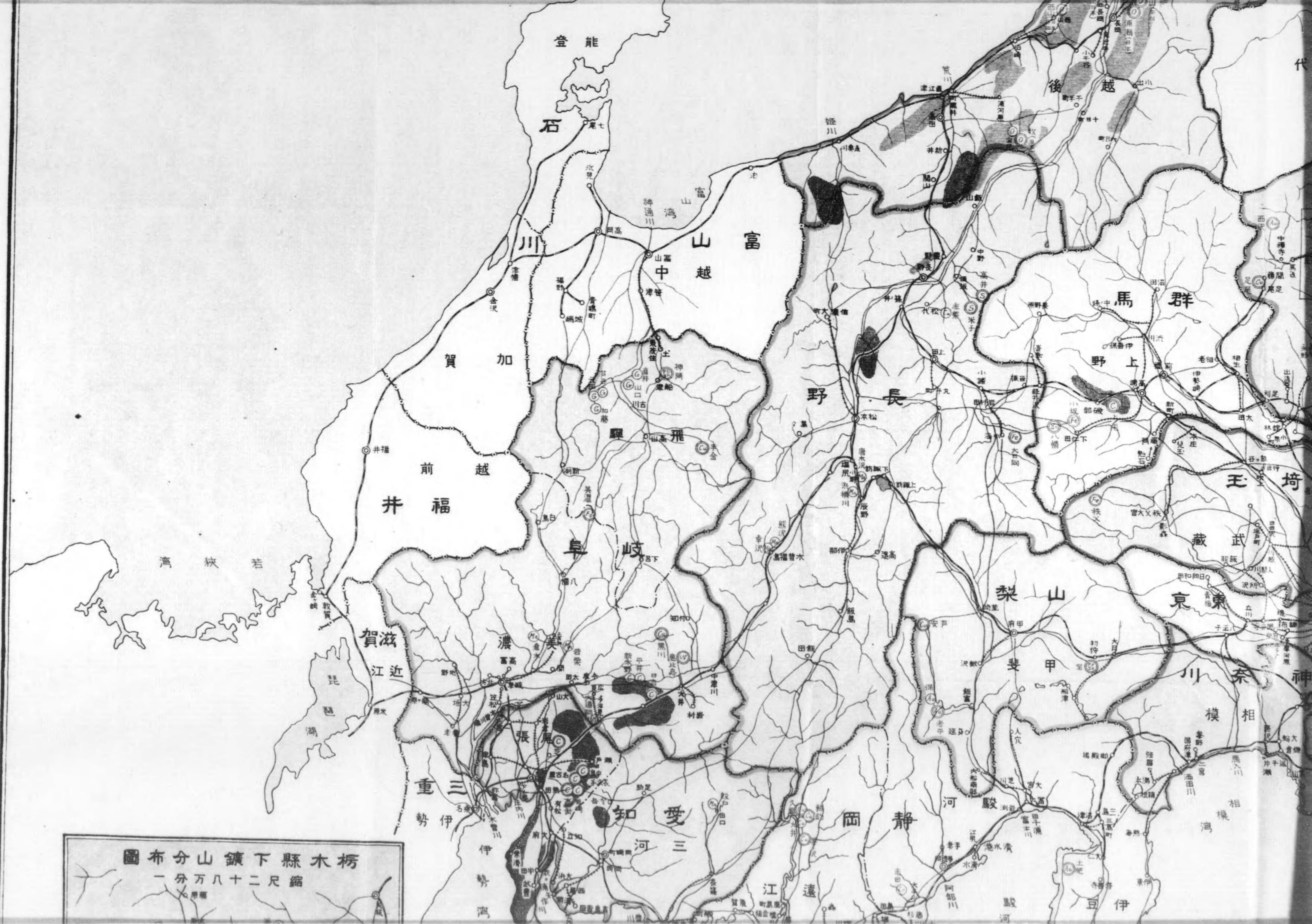




島列原笠小



枋



栃木縣下鎮山分布圖  
 縮尺二萬八千分之一

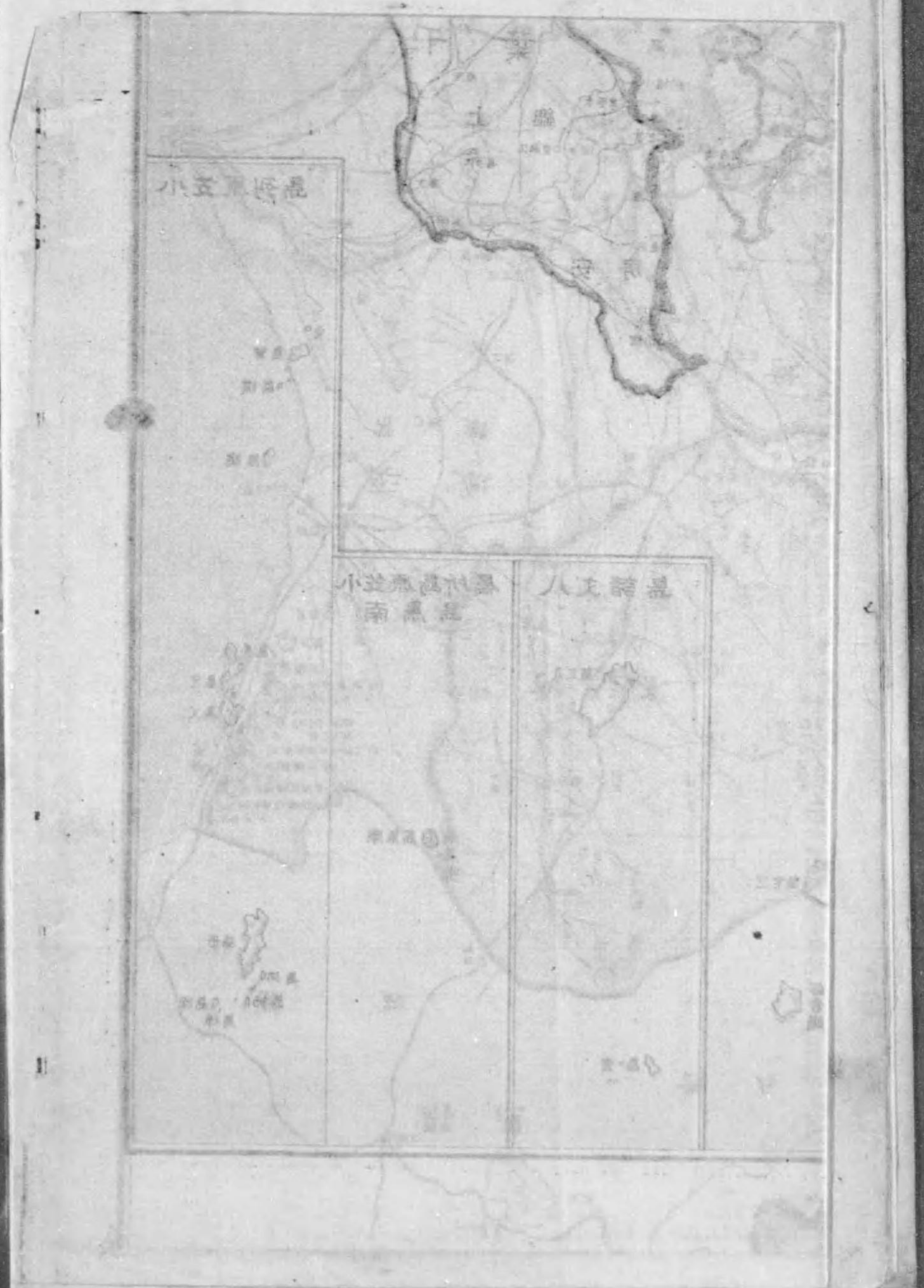




試掘採掘砂鑛區數及坪數郡別表

神	鎌	倉	計	府 京 東												府縣
				神津島	八丈島	大島	小笠原島	北多摩	南多摩	西多摩	郡市名					
			一七			一				二	六	八		試掘		
			一三、九九〇、四八八			一一五、二八九				一、九九二、〇〇〇	五、三八六、三五〇	六、四九六、八四九		掘數		
休	稼	休	稼	休	稼	休	稼	休	稼	休	稼	休	稼			
業	業	業	業	業	業	業	業	業	業	業	業	業	業			
														採掘		
			四	一		二				一	一		一	鑛區數		
			四八四、〇九四	三三八、〇〇〇		四三、九〇五				二二五、〇〇〇	二二八、〇〇〇	二二五、一八九		坪數		
														鑛區數		
			一	一										坪數及延長		
			一七〇一一坪	一七〇一一坪										坪數及延長		
			一九、二〇〇坪											坪數及延長		

試掘採掘砂鑛區數及坪數郡別表



試掘採掘砂鑛區數及坪數郡別表

府縣		奈川縣				計	新					
郡市名	鑛區數	坪數	掘數	探數	鑛區數		坪數	掘數	探數			
津久井	二	一、二五六、八〇〇	一	一	一六	北蒲原	一四二	八四、五四二、〇一三	二	二、七二三、四九八	一	二、三町五五間
中	三	二、一一八、四四〇	一	一		西蒲原	七六	五六、四六九、七五三	一	一	一、一八、六五三	一
足柄上	一	三、六五八、二〇三	一	一	中蒲原	一三四	六八、六八八、一九四	一	一	一九一、六八六	一	二、三町五五間
足柄下	一	一、二五八、二〇三	一	一	南蒲原	一〇五	四九、八一四、六七六	一	一	八四三、八一	一	一、九二〇〇坪
東蒲原	一四五	八三、一九、六五一	一	一	東蒲原	一四五	八三、一九、六五一	一	一	四、八七八、八二三	一	七、六三八坪
計	一六	七、〇三三、四四三	一	一	計	一六	七、〇三三、四四三	一	一	四、四六七	一	二、三町五五間

試掘採掘砂鑛區數及坪數郡別表

縣		潟										
郡市名	鑛區數	坪數	掘數	探數	鑛區數	坪數	掘數	探數	鑛區數	坪數	掘數	探數
三島	一二七	四八、二八三、一七一	一	一	古志	七二	二八、二一〇、二二七	一	一	一、七〇三、一七一	一	二、〇、五五坪
北魚沼	八三	五〇、一六三、五八七	一	一	南魚沼	七一	五一、四六三、七三二	一	一	一、五四七、四〇〇	一	五里三五町五〇間
南魚沼	七一	五一、四六三、七三二	一	一	中魚沼	二七	一四、〇一〇、九〇一	一	一	三九八、八六三	一	一、〇〇、九三六坪
刈羽	一二八	五七、六六五、三五六	一	一	東頸城	一〇一	五〇、二八三、九八三	一	一	五、四〇三、〇六八	一	一〇〇、九三六坪
東頸城	一〇一	五〇、二八三、九八三	一	一	中頸城	九七	四六、五〇八、一一二	一	一	三、四一三、一四六	一	二、二、一三坪
中頸城	九七	四六、五〇八、一一二	一	一	西頸城	三六	二三、〇五一、〇〇九	一	一	二、二七五、五四六	一	二、二、一三坪
西頸城	三六	二三、〇五一、〇〇九	一	一	岩船	一四九	九五、八八三、一四〇	一	一	二、一七〇、八九〇	一	二里二町一七間
岩船	一四九	九五、八八三、一四〇	一	一	佐渡	三〇	一一、二二一、四九五	一	一	四、三〇〇、一六九	一	八〇、一五六坪
佐渡	三〇	一一、二二一、四九五	一	一	計	三〇	一一、二二一、四九五	一	一	二、一七〇、八九〇	一	二里二町一七間

試掘採掘砂鑛區數及坪數郡別表

府縣		郡市名		試掘		採掘		砂鑛	
				鑛區數	坪數	鑛區數	坪數	鑛區數	坪數及延長
群	勢多	多野	群馬	計	一三三	七九、〇三四、四〇八	四	四八一、八〇〇	七
玉	大里	兒玉	秩父	入間	計	二五	二	一五、〇〇〇	七
埼	比企	大里	兒玉	秩父	入間	計	二	七五、三七六	七
縣	比企	大里	兒玉	秩父	入間	計	一	三九一、四二四	一
郡	比企	大里	兒玉	秩父	入間	計	三	四七九、七二〇	三
市	比企	大里	兒玉	秩父	入間	計	六	四三〇、六三〇	六
町	比企	大里	兒玉	秩父	入間	計	三	四三〇、六三〇	三
村	比企	大里	兒玉	秩父	入間	計	三	四三〇、六三〇	三

試掘採掘砂鑛區數及坪數郡別表

府縣		郡市名		試掘		採掘		砂鑛	
				鑛區數	坪數	鑛區數	坪數	鑛區數	坪數及延長
馬	北甘樂	山田	利根	吾妻	碓氷	計	二六	六、六九八、九八五	一
縣	山田	利根	吾妻	碓氷	計	計	二	八〇、九八一	二
郡	山田	利根	吾妻	碓氷	計	計	二	八〇、九八一	二
市	山田	利根	吾妻	碓氷	計	計	二	八〇、九八一	二
町	山田	利根	吾妻	碓氷	計	計	二	八〇、九八一	二
村	山田	利根	吾妻	碓氷	計	計	二	八〇、九八一	二
縣	山田	利根	吾妻	碓氷	計	計	二	八〇、九八一	二
郡	山田	利根	吾妻	碓氷	計	計	二	八〇、九八一	二
市	山田	利根	吾妻	碓氷	計	計	二	八〇、九八一	二
町	山田	利根	吾妻	碓氷	計	計	二	八〇、九八一	二
村	山田	利根	吾妻	碓氷	計	計	二	八〇、九八一	二







試掘採掘砂鑛區數及坪數郡別表

府縣	郡市名	試掘		採掘		砂鑛區數	坪數及延長
		鑛區數	坪數	鑛區數	坪數		
岡山縣	庵原	一一	七、九六六、七八三				
	安倍	四五	二五、六九六、五六五	六一	一、〇七七、三一六	八	六里三五町四一間
	志太	二四	一三、三〇五、九三一	一	四二、〇〇〇		
	榛原	一九	一四、二一二、四〇九	八	一四、九八五		
	濱名	三	五三一、九五〇	五	六八四、四三八		
	小笠	一九	一七、〇九六、四一七		八三九、一六六		
	周智	一三	七、四一七、六七八	二	五三八、七二六		
	磐田	五五	二八、一一六、〇七三	七	二、九六八、五九三		
	引佐	四一	九、九三〇、六七〇	九	二、一〇三、〇六一		
	計	三八六	二〇四、二八二、八〇九	四六	一〇、〇三〇、四二八	二九	七里〇四町二〇間 四里二七坪

試掘採掘砂鑛區數及坪數郡別表

府縣	郡市名	試掘		採掘		砂鑛區數	坪數及延長
		鑛區數	坪數	鑛區數	坪數		
山梨縣	東山梨	一六	七、二六一、九七〇	七	六八〇、七二三		
	東八代	九	四、七九三、九〇四	一	四〇、七八七		
	西八代	三〇	一四、九八六、三〇八	四	一、六八三、三五四		
	南巨摩	六七	三六、七三九、〇二二	四	一、三四三、六九四		
	中巨摩	九	三、二三七、九〇七	二	一、〇二二、九八五	一〇	一〇里三三町一三間
	北巨摩	二〇	一〇、三五五、三〇六	一	五八九、五〇三		
	南都留	一一	四、六七九、九六四	三	一、〇二二、九八五		
	北都留	二八	一六、八〇〇、七一七	一	一、〇二二、九八五		
	計	一九〇	九八、八五五、〇九八	一八	四、三三五、八〇四	一五	一九里〇六町一八間
	岐阜市	二	三〇〇、七五〇	一七	三、四四四、七二二	四	六里〇八町二五間
稻葉	二五	七、四三四、四九三	一	五〇、〇〇〇			

試掘採掘砂鑛區數及坪數郡別表

阜											府縣	
士岐	可兒	加茂	郡上	武儀	山縣	本巢	揖斐	不破	養老	計	郡市名	試掘
											鑛區數	坪數
三七	六九	九一	六五	一〇七	七一	三四	二七	一八	一七	七七九		
一一、九六八、五五八	二一、〇六九、二八七	二六、九三七、九八三	三三、三五九、五四五	五〇、六〇〇、〇六一	一七、七〇一、三八二	一三、八三八、五二二	一四、八五五、二七三	九、七六〇、八四〇	六、三七一、二一〇	二一、七八九、九三九		
休業	休業	休業	休業	休業	休業	休業	休業	休業	休業	休業		
七	九	九	二	三	一	二	一		一	六三		
八五一、六一八	九四四、八六九	六九九、七二八	七一八、六七九	二三四、七九一	一、三〇〇、四〇五	八五九、三七八	五一、二六九	一二九、〇一五	一一四三、七八〇	二、二四四、三六一	二、二四四、三六一	二、二四四、三六一
一二										三五六		
二、六七二、一五三坪										三〇里三五町二八間 四、三一四、五一四坪		

試掘採掘砂鑛區數及坪數郡別表

長					縣					府縣		
諏訪	小縣	北佐久	南佐久	長野市	海津	吉城	大野	益田	惠那	計	郡市名	試掘
											鑛區數	坪數
三〇	三一	一〇	六〇	一	一	六六	七三	二一	五五	七七九		
一四、二三二、一九七	一七、〇〇九、三四一	四、八五〇、一一七	二八、六一四、五三〇	九八五、六二〇	三七二、〇〇〇	三一、五八九、五七八	三一、九四七、四六四	一一、〇五二、〇〇八	二一、七八九、九三九	三三一、九四八、八九三		
休業	休業	休業	休業	休業	休業	休業	休業	休業	休業	休業		
一	二		四	一	六三	二	一七	一六	四	五二		
三七、四八五	一、六八〇、三五二		五〇九、九九四	二一、六六〇	一〇、一六三、一七一	一、八二六、一七二	四、〇一六、一七四	一、六三二、三八四	二、二四四、三六一	一四、八七五、六一六		
					三六六		四八	二	三五六	二		
					七四里〇二町〇八間 七、一四九、〇七坪		一里三〇町五七間 一、二八、二四〇坪	六里二九町三〇間		六里二九町三〇間		

試掘採掘砂鑛區數及坪數郡別表

府縣		野										縣									
郡市名		上伊那	下伊那	東筑摩	西筑摩	南安曇	北安曇	更級	上高井	下高井	上水内	試掘		採掘		砂鑛					
鑛區數		坪數	坪數	坪數	坪數	坪數	坪數	坪數	坪數	坪數	坪數	鑛區數	坪數	鑛區數	坪數	鑛區數	坪數及延長				
	五〇	二六、四四二、五六〇	一六、〇二二、七六三	二六、八二五、六九八	四、四七七、〇九二	七、一六七、二二一	三〇、一七四、七三五	一一、八一三、一三四	八、四八四、一二七	一五、四三四、九六六	二一、二八三、〇一〇	二	二	二	二	二	一三、七一九				
	二八	二五、七二四		二、六三四、〇六六	七七八、九二八	一九〇、三二〇	六三五、二八六	三八五、八九八	二六八、三九五	一〇、六〇八	九一、三八四	一	一	一	一	一	三三町二〇間				
	六三	二、六三三、〇六六		三三五、〇七一	七七八、九二八	一九〇、三二〇	六三五、二八六	三八五、八九八	二六八、三九五	一〇、六〇八	九一、三八四										
	一五	七七八、九二八		三三五、〇七一	七七八、九二八	一九〇、三二〇	六三五、二八六	三八五、八九八	二六八、三九五	一〇、六〇八	九一、三八四										
	一七	七、一六七、二二一		七七八、九二八	一九〇、三二〇	六三五、二八六	三八五、八九八	二六八、三九五	一〇、六〇八	九一、三八四											
	四七	三〇、一七四、七三五		七七八、九二八	一九〇、三二〇	六三五、二八六	三八五、八九八	二六八、三九五	一〇、六〇八	九一、三八四											
	二四	一一、八一三、一三四		七七八、九二八	一九〇、三二〇	六三五、二八六	三八五、八九八	二六八、三九五	一〇、六〇八	九一、三八四											
	一六	八、四八四、一二七		七七八、九二八	一九〇、三二〇	六三五、二八六	三八五、八九八	二六八、三九五	一〇、六〇八	九一、三八四											
	二二	一五、四三四、九六六		七七八、九二八	一九〇、三二〇	六三五、二八六	三八五、八九八	二六八、三九五	一〇、六〇八	九一、三八四											
	三九	二一、二八三、〇一〇		七七八、九二八	一九〇、三二〇	六三五、二八六	三八五、八九八	二六八、三九五	一〇、六〇八	九一、三八四											

試掘採掘砂鑛區數及郡別表

合		計		計		計		計		計		計		計		計	
計		下	水	内	下	水	内	下	水	内	下	水	内	下	水	内	下
計		科	内	下	科	内	下	科	内	下	科	内	下	科	内	下	科
四、九二五	二、四三六	九	一七	二、四八四	七、七六六	五、〇一三	九、五七四	三、二二五	三、二二五	三、二二五	三、二二五	三、二二五	三、二二五	三、二二五	三、二二五	三、二二五	三、二二五
休	稼	休	稼	休	稼	休	稼	休	稼	休	稼	休	稼	休	稼	休	稼
六八七	四五四	一	二	二、八三六	六、九七八	三、二二五	三、二二五	三、二二五	三、二二五	三、二二五	三、二二五	三、二二五	三、二二五	三、二二五	三、二二五	三、二二五	三、二二五
一〇、二五二	一、一六三	一〇、二五二	一、一六三	一〇、二五二	一、一六三	一〇、二五二	一、一六三	一〇、二五二	一、一六三	一〇、二五二	一、一六三	一〇、二五二	一、一六三	一〇、二五二	一、一六三	一〇、二五二	一、一六三
六四七	二二一	六四七	二二一	六四七	二二一	六四七	二二一	六四七	二二一	六四七	二二一	六四七	二二一	六四七	二二一	六四七	二二一
八八六	一〇、八四四	八八六	一〇、八四四	八八六	一〇、八四四	八八六	一〇、八四四	八八六	一〇、八四四	八八六	一〇、八四四	八八六	一〇、八四四	八八六	一〇、八四四	八八六	一〇、八四四

試  
掘



府 同 國 北多摩郡

番號錄	登試	年月錄	町	村	礦種	坪數區	礦業權者	住	所
三	三	三	三	三	三	三	三	三	三
三	三	三	三	三	三	三	三	三	三
三	三	三	三	三	三	三	三	三	三

同 府 伊豆國 大島

番號錄	登試	年月錄	町	村	礦種	坪數區	礦業權者	住	所
三	三	三	三	三	三	三	三	三	三
三	三	三	三	三	三	三	三	三	三
三	三	三	三	三	三	三	三	三	三

神奈川縣 相模國 中郡

番號錄	登試	年月錄	町	村	礦種	坪數區	礦業權者	住	所
三	三	三	三	三	三	三	三	三	三
三	三	三	三	三	三	三	三	三	三
三	三	三	三	三	三	三	三	三	三

同 縣 同 國 足柄上郡

番號錄	登試	年月錄	町	村	礦種	坪數區	礦業權者	住	所
三	三	三	三	三	三	三	三	三	三
三	三	三	三	三	三	三	三	三	三
三	三	三	三	三	三	三	三	三	三

同 縣 同 國 津久井郡

番號錄	登試	年月錄	町	村	礦種	坪數區	礦業權者	住	所
三	三	三	三	三	三	三	三	三	三
三	三	三	三	三	三	三	三	三	三
三	三	三	三	三	三	三	三	三	三

新潟縣 越後國 北蒲原郡

番號錄	登試	年月錄	町	村	礦種	坪數區	礦業權者	住	所
三	三	三	三	三	三	三	三	三	三
三	三	三	三	三	三	三	三	三	三
三	三	三	三	三	三	三	三	三	三



試掘新潟縣北蒲原郡

Table with columns: 番號, 年登月, 町村, 礦種, 坪數, 礦業權者, 住所. Contains 15 rows of data for various mining sites in Niigata Prefecture.

試掘新潟縣北蒲原郡

Table with columns: 番號, 年登月, 町村, 礦種, 坪數, 礦業權者, 住所. Contains 15 rows of data for various mining sites in Niigata Prefecture.



新潟縣 北蒲原郡 中蒲原郡

Table with 4 columns: 登録番号 (Registration Number), 年登月 (Year/Month), 町 (Town), 村 (Village), 礦種 (Mineral Type), 坪數 (Area), 礦業權者 (Mineral Rights Holder), 住所 (Residence).

同縣 同國 中蒲原郡

Main table for the right page, containing registration details for various locations in the Nakaburayama District, including items like 東石油, 內金銀銅, and 津同.

新潟縣 中蒲原郡

Main table for the left page, containing registration details for various locations in the Nakaburayama District, including items like 小根, 白根, 大根, and 津同.

試掘新潟縣中蒲原郡

Table with columns: 番號, 登錄年, 月, 町, 村, 礦種, 坪數, 礦業權者, 住所. Contains 15 rows of mining data for various locations in Niigata Prefecture.

試掘新潟縣中蒲原郡

Table with columns: 番號, 登錄年, 月, 町, 村, 礦種, 坪數, 礦業權者, 住所. Contains 15 rows of mining data for various locations in Niigata Prefecture.

試掘新潟縣 中蒲原郡 西蒲原郡

Table with columns: 番號, 年登月, 町村, 礦種, 坪數, 礦業權者, 住, 番號, 年登月, 町村, 礦種, 坪數, 礦業權者, 住. Rows include entries for 大蒲原, 新津, 大蒲原, etc.

同縣同國西蒲原郡

Table with columns: 番號, 年登月, 町村, 礦種, 坪數, 礦業權者, 住, 番號, 年登月, 町村, 礦種, 坪數, 礦業權者, 住. Rows include entries for 黒原, 岸原, 黒原, etc.

試掘新潟縣 西蒲原郡

Table with columns: 番號, 年登月, 町村, 礦種, 坪數, 礦業權者, 住, 番號, 年登月, 町村, 礦種, 坪數, 礦業權者, 住. Rows include entries for 岩峰, 味方, 合味, etc.



番號	年登月	町	村	種	坪數	業權者	住	所
登四七三	七、二	大面	新湯石	油	一三、三三	日本石油株式會社	東京市麴町區有樂町一ノ一	東京市麴町區有樂町一ノ一
登四七四	七、二	葛卷	新湯石	油	五九、三五	中野興業株式會社	新潟縣中蒲原郡津村	新潟縣中蒲原郡津村
登四七五	七、二	新湯	大面	油	四七、六三	波邊八百藏	長岡市草生津町	長岡市草生津町
登四七六	七、二	新湯	大面	油	三三、三三	大日本石油株式會社	東京市神田區美土代町一ノ三一	東京市神田區美土代町一ノ三一
登四七七	七、三	森	大	油	一七、三〇	永村 進	靜岡縣田方郡伊東町須美六三	靜岡縣田方郡伊東町須美六三
登四七八	七、三	本成寺	大	油	九七、四三	石橋 用次	長岡市吳服町	長岡市吳服町
登四七九	七、三	中之島	坂井	油	八四、六〇	波邊八百藏	長岡市草生津町	長岡市草生津町
登四八〇	七、三	中之島	坂井	油	五、八七	日本石油株式會社	東京市麴町區有樂町一ノ一	東京市麴町區有樂町一ノ一
登四八一	七、三	本成寺	同	油	六六、一〇	同	同	同
登四八二	七、三	本成寺	同	油	三三、〇〇	中央石油株式會社	新潟縣中蒲原郡新津町	新潟縣中蒲原郡新津町
登四八三	七、三	本成寺	同	油	七五、三〇	波邊八百藏	長岡市草生津町	長岡市草生津町
登四八四	七、三	本成寺	同	油	六〇、九〇	板垣 軍平	新潟縣中蒲原郡新津町	新潟縣中蒲原郡新津町
登四八五	七、三	本成寺	同	油	三〇、八〇	佐野 清作	新潟縣南蒲原郡見附町大字新町	新潟縣南蒲原郡見附町大字新町
登四八六	七、三	本成寺	同	油	二〇、〇〇	同	同	同
登四八七	七、三	本成寺	同	油	九三、〇〇	遠藤 良三	東京府北豐島郡西巢鴨町大字巢鴨七〇三	東京府北豐島郡西巢鴨町大字巢鴨七〇三
登四八八	七、三	本成寺	同	油	同	同	同	同
登四八九	七、三	本成寺	同	油	同	同	同	同
登四九〇	七、三	本成寺	同	油	同	同	同	同
登四九一	七、三	本成寺	同	油	同	同	同	同
登四九二	七、三	本成寺	同	油	同	同	同	同
登四九三	七、三	本成寺	同	油	同	同	同	同
登四九四	七、三	本成寺	同	油	同	同	同	同
登四九五	七、三	本成寺	同	油	同	同	同	同
登四九六	七、三	本成寺	同	油	同	同	同	同
登四九七	七、三	本成寺	同	油	同	同	同	同
登四九八	七、三	本成寺	同	油	同	同	同	同
登四九九	七、三	本成寺	同	油	同	同	同	同
登五〇〇	七、三	本成寺	同	油	同	同	同	同

番號	年登月	町	村	種	坪數	業權者	住	所
登四八三	七、六	鹿	下條	油	八四、六五	源川 賢資	新潟縣南蒲原郡三條町	新潟縣南蒲原郡三條町
登四八四	七、六	鹿	同	油	六六、〇〇	同	同	同
登四八五	七、六	鹿	同	油	三三、〇〇	野崎 舜三	東京市本郷區駒込東片町一二三	東京市本郷區駒込東片町一二三
登四八六	七、六	鹿	同	油	五三、六〇	竹石 庄太郎	新潟縣南蒲原郡大崎村大字東大崎一	新潟縣南蒲原郡大崎村大字東大崎一
登四八七	七、六	鹿	同	油	九四、〇〇	波邊 八百藏	長岡市草生津町	長岡市草生津町
登四八八	七、六	鹿	同	油	七、八五	金子三四郎	東京市神田區錦町三ノ二	東京市神田區錦町三ノ二
登四八九	七、六	鹿	同	油	三、〇〇	同	同	同
登四九〇	七、六	鹿	同	油	四、〇〇	日本石油株式會社	東京市麴町區有樂町一ノ一	東京市麴町區有樂町一ノ一
登四九一	七、六	鹿	同	油	三、〇〇	同	同	同
登四九二	七、六	鹿	同	油	三、〇〇	同	同	同
登四九三	七、六	鹿	同	油	三、〇〇	同	同	同
登四九四	七、六	鹿	同	油	三、〇〇	同	同	同
登四九五	七、六	鹿	同	油	三、〇〇	同	同	同
登四九六	七、六	鹿	同	油	三、〇〇	同	同	同
登四九七	七、六	鹿	同	油	三、〇〇	同	同	同
登四九八	七、六	鹿	同	油	三、〇〇	同	同	同
登四九九	七、六	鹿	同	油	三、〇〇	同	同	同
登五〇〇	七、六	鹿	同	油	三、〇〇	同	同	同
登五〇一	七、六	鹿	同	油	三、〇〇	同	同	同
登五〇二	七、六	鹿	同	油	三、〇〇	同	同	同
登五〇三	七、六	鹿	同	油	三、〇〇	同	同	同
登五〇四	七、六	鹿	同	油	三、〇〇	同	同	同
登五〇五	七、六	鹿	同	油	三、〇〇	同	同	同
登五〇六	七、六	鹿	同	油	三、〇〇	同	同	同
登五〇七	七、六	鹿	同	油	三、〇〇	同	同	同
登五〇八	七、六	鹿	同	油	三、〇〇	同	同	同
登五〇九	七、六	鹿	同	油	三、〇〇	同	同	同
登五一〇	七、六	鹿	同	油	三、〇〇	同	同	同
登五一一	七、六	鹿	同	油	三、〇〇	同	同	同
登五一二	七、六	鹿	同	油	三、〇〇	同	同	同
登五一三	七、六	鹿	同	油	三、〇〇	同	同	同
登五一四	七、六	鹿	同	油	三、〇〇	同	同	同
登五一五	七、六	鹿	同	油	三、〇〇	同	同	同
登五一六	七、六	鹿	同	油	三、〇〇	同	同	同
登五一七	七、六	鹿	同	油	三、〇〇	同	同	同
登五一八	七、六	鹿	同	油	三、〇〇	同	同	同
登五一九	七、六	鹿	同	油	三、〇〇	同	同	同
登五二〇	七、六	鹿	同	油	三、〇〇	同	同	同

試掘新潟縣南蒲原郡東蒲原部

番號	年月	町	村	礦種	坪數	礦業權者	住所
登五九	七、二	長	澤石	油	九、七〇〇	菊地壬午郎	新潟縣三島郡桐島村大字北野
同五八	七、三	庄川、見附	同	同	三六、〇〇〇	中野興業株式會社	新潟縣中蒲原郡金津村
同五七	七、三	葛見	同	同	二九、〇〇〇	小倉常吉	東京市日本橋區小舟町二ノ二
同五六	七、三	坂之	同	同	一四、〇〇〇	遠藤良三	東京府北豐島郡西巢鴨町大字巢鴨七〇三
同五五	七、二	同	同	同	三〇〇、〇〇〇	同	同
同五四	八、一	森	同	同	三三、七五〇	小口長藏	東京市赤坂區青山町六ノ九八
同五三	八、一	三條	同	同	九三、〇〇〇	田中長藏	新潟縣南蒲原郡三條町大字一ノ木戸
同五二	八、一	井	同	同	五〇、〇〇〇	外山三吉	新潟縣古志郡上鹽谷村大字上鹽
同五一	八、二	加茂	同	同	一〇、〇〇〇	金子三四郎	東京市神田區錦町三ノ二一
同四九	八、二	下森	同	同	一〇、〇〇〇	井上茂作	福島縣石城郡平町字五丁目一
同四八	六、七	三	同	同	七、八、〇〇〇	澁谷權之助	東京市日本橋區本石町一ノ二五
同四七	六、七	三	同	同	八、八、〇〇〇	荒木清兵衛	新潟縣北蒲原郡笹岡村大字北室四六二七
同四六	六、七	三	同	同	七、九、〇〇〇	飯田虎太郎	東京市麻布區新廣尾町一ノ二二三

同縣同國東蒲原郡

番號	年月	町	村	礦種	坪數	礦業權者	住所
登六六	六、九	西	川	金銀銅	六、〇〇〇	飯田虎太郎	東京市麻布區新廣尾町一ノ二二三
同六五	六、〇	同	同	同	六、〇〇〇	羽田彦四郎	東京市京橋區木挽町二ノ一三
同六四	六、〇	同	同	同	六、〇〇〇	同	同
同六三	六、〇	同	同	同	六、〇〇〇	同	同
同六二	六、〇	同	同	同	六、〇〇〇	同	同
同六一	六、〇	同	同	同	六、〇〇〇	同	同
同六〇	六、〇	同	同	同	六、〇〇〇	同	同
同五九	六、〇	同	同	同	六、〇〇〇	同	同
同五八	六、〇	同	同	同	六、〇〇〇	同	同
同五七	六、〇	同	同	同	六、〇〇〇	同	同
同五六	六、〇	同	同	同	六、〇〇〇	同	同
同五五	六、〇	同	同	同	六、〇〇〇	同	同
同五四	六、〇	同	同	同	六、〇〇〇	同	同
同五三	六、〇	同	同	同	六、〇〇〇	同	同
同五二	六、〇	同	同	同	六、〇〇〇	同	同
同五一	六、〇	同	同	同	六、〇〇〇	同	同
同五〇	六、〇	同	同	同	六、〇〇〇	同	同
同四九	六、〇	同	同	同	六、〇〇〇	同	同
同四八	六、〇	同	同	同	六、〇〇〇	同	同
同四七	六、〇	同	同	同	六、〇〇〇	同	同
同四六	六、〇	同	同	同	六、〇〇〇	同	同
同四五	六、〇	同	同	同	六、〇〇〇	同	同
同四四	六、〇	同	同	同	六、〇〇〇	同	同
同四三	六、〇	同	同	同	六、〇〇〇	同	同
同四二	六、〇	同	同	同	六、〇〇〇	同	同
同四一	六、〇	同	同	同	六、〇〇〇	同	同
同四〇	六、〇	同	同	同	六、〇〇〇	同	同
同三九	六、〇	同	同	同	六、〇〇〇	同	同
同三八	六、〇	同	同	同	六、〇〇〇	同	同
同三七	六、〇	同	同	同	六、〇〇〇	同	同
同三六	六、〇	同	同	同	六、〇〇〇	同	同
同三五	六、〇	同	同	同	六、〇〇〇	同	同
同三四	六、〇	同	同	同	六、〇〇〇	同	同
同三三	六、〇	同	同	同	六、〇〇〇	同	同
同三二	六、〇	同	同	同	六、〇〇〇	同	同
同三一	六、〇	同	同	同	六、〇〇〇	同	同
同三〇	六、〇	同	同	同	六、〇〇〇	同	同
同二九	六、〇	同	同	同	六、〇〇〇	同	同
同二八	六、〇	同	同	同	六、〇〇〇	同	同
同二七	六、〇	同	同	同	六、〇〇〇	同	同
同二六	六、〇	同	同	同	六、〇〇〇	同	同
同二五	六、〇	同	同	同	六、〇〇〇	同	同
同二四	六、〇	同	同	同	六、〇〇〇	同	同
同二三	六、〇	同	同	同	六、〇〇〇	同	同
同二二	六、〇	同	同	同	六、〇〇〇	同	同
同二一	六、〇	同	同	同	六、〇〇〇	同	同
同二〇	六、〇	同	同	同	六、〇〇〇	同	同
同一九	六、〇	同	同	同	六、〇〇〇	同	同
同一八	六、〇	同	同	同	六、〇〇〇	同	同
同一七	六、〇	同	同	同	六、〇〇〇	同	同
同一六	六、〇	同	同	同	六、〇〇〇	同	同
同一五	六、〇	同	同	同	六、〇〇〇	同	同
同一四	六、〇	同	同	同	六、〇〇〇	同	同
同一三	六、〇	同	同	同	六、〇〇〇	同	同
同一二	六、〇	同	同	同	六、〇〇〇	同	同
同一一	六、〇	同	同	同	六、〇〇〇	同	同
同一〇	六、〇	同	同	同	六、〇〇〇	同	同
同九	六、〇	同	同	同	六、〇〇〇	同	同
同八	六、〇	同	同	同	六、〇〇〇	同	同
同七	六、〇	同	同	同	六、〇〇〇	同	同
同六	六、〇	同	同	同	六、〇〇〇	同	同
同五	六、〇	同	同	同	六、〇〇〇	同	同
同四	六、〇	同	同	同	六、〇〇〇	同	同
同三	六、〇	同	同	同	六、〇〇〇	同	同
同二	六、〇	同	同	同	六、〇〇〇	同	同
同	六、〇	同	同	同	六、〇〇〇	同	同

試掘新潟縣東蒲原郡



試掘新潟縣東蒲原郡

Table with columns: 番號 (No.), 年月 (Date), 町村 (Town/Village), 礦種 (Mineral Type), 坪數 (Area), 礦業權者 (Miner), 住所 (Residence). Contains 15 entries for various mining sites in the region.

試掘新潟縣東蒲原郡

Table with columns: 番號 (No.), 年月 (Date), 町村 (Town/Village), 礦種 (Mineral Type), 坪數 (Area), 礦業權者 (Miner), 住所 (Residence). Contains 15 entries for various mining sites in the region.

試掘 新潟縣 東蒲原郡

Table with columns: 番號, 年登, 月錄, 町, 村, 礦種, 坪數, 區, 礦業, 權者, 住, 所. Contains multiple rows of mining data for various locations in the region.

同縣 同國 三島郡

Table with columns: 番號, 年登, 月錄, 町, 村, 礦種, 坪數, 區, 礦業, 權者, 住, 所. Contains multiple rows of mining data for various locations in the region.

試掘 新潟縣 東蒲原郡 三島郡



Table with columns: 番號, 年登, 町村, 礦種, 坪數, 礦業權者, 住, 所. Contains detailed records for various locations in Niigata Prefecture, including names like 三島, 津石, and 板津.

Table with columns: 番號, 年登, 町村, 礦種, 坪數, 礦業權者, 住, 所. Contains detailed records for various locations in Niigata Prefecture, including names like 三島, 津石, and 板津.

Table with columns: 番號, 年登, 町村, 礦種, 坪數, 礦業權者, 住, 所. Contains detailed records for various locations in Niigata Prefecture, including names like 三島, 津石, and 板津.







Table with 10 columns: 番號, 年登月, 町, 村, 礦種, 坪數, 礦業權者, 住, 所. Contains 20 rows of mining data for various locations in Niigata Prefecture.

同縣同國中魚沼郡

Table with 10 columns: 番號, 年登月, 町, 村, 礦種, 坪數, 礦業權者, 住, 所. Contains 20 rows of mining data for various locations in Niigata Prefecture, including entries for 同縣同國中魚沼郡.

試掘新潟縣南魚沼郡中魚沼郡

















試掘新潟縣岩船郡

Table with 7 columns: 番號錄 (Registration No.), 年登月錄 (Year/Month), 町村錄 (Town/Village), 礦種 (Mineral Type), 坪數區 (Area), 礦業權者 (Miner), 住所 (Residence). Contains 20 rows of mining data.

試掘新潟縣岩船郡

Table with 7 columns: 番號錄 (Registration No.), 年登月錄 (Year/Month), 町村錄 (Town/Village), 礦種 (Mineral Type), 坪數區 (Area), 礦業權者 (Miner), 住所 (Residence). Contains 20 rows of mining data.



試掘新潟縣岩船郡

Table with columns: 番號, 年登月, 町, 村, 礦種, 坪數, 礦業權者, 住, 所. Contains detailed mining records for various locations in the Iwafune District, Niigata Prefecture.

試掘新潟縣岩船郡佐渡郡

Table with columns: 番號, 年登月, 町, 村, 礦種, 坪數, 礦業權者, 住, 所. Contains detailed mining records for various locations in the Sado District, Niigata Prefecture.







番號錄 三三	年登月錄 七、二	町村 本武	礦種 川亞	坪數區 炭 三、三五	礦業權者 大石乙五郎	住 所 東京市京橋區木挽町 三ノ一〇
-----------	-------------	----------	----------	---------------	---------------	-----------------------------

群馬縣 上野國 勢多郡

番號錄 四四	年登月錄 六、七	町村 北橋、橫野、長尾、亞	礦種 群馬郡長尾亞	坪數區 六、七〇	礦業權者 中平治三郎	住 所 東京市小石川區雜司 谷町一四一
番號錄 四六	年登月錄 六、七	町村 保根	礦種 金銀銅	坪數區 六、七八	礦業權者 石田榮三郎	住 所 東京市長井小川田三八
番號錄 四八	年登月錄 六、七	町村 同	礦種 同	坪數區 四、七〇	礦業權者 新谷豐吉	住 所 東京市日本橋區大傳 馬町二ノ二〇
番號錄 四九	年登月錄 六、八	町村 同	礦種 同	坪數區 四、七〇	礦業權者 佐藤良作	住 所 關東縣若田郡津山町 山田町一五五
番號錄 五〇	年登月錄 六、八	町村 同	礦種 同	坪數區 三、六七	礦業權者 渡部萬藏	住 所 東京市牛込區市ヶ谷 谷町九三
番號錄 五一	年登月錄 六、八	町村 同	礦種 同	坪數區 一、八〇	礦業權者 三井圭三	住 所 東京府北豐島郡瀧ノ 川町田端一〇七三
番號錄 五二	年登月錄 六、九	町村 同	礦種 同	坪數區 九、五〇	礦業權者 黒澤卯八	住 所 群馬縣勢多郡東村大 字神戶二四
番號錄 五三	年登月錄 六、〇	町村 同	礦種 同	坪數區 一、七二	礦業權者 高山喜三	住 所 東京市四谷區鹽町一 二ノ六
番號錄 五四	年登月錄 六、〇	町村 同	礦種 同	坪數區 一、七二	礦業權者 同	住 所 同
番號錄 五五	年登月錄 六、〇	町村 同	礦種 同	坪數區 七、五三	礦業權者 西脇彦次	住 所 群馬縣多野郡新町三 番木縣足利郡足利町 六ノ三二二六
番號錄 五六	年登月錄 六、〇	町村 同	礦種 同	坪數區 一、六二	礦業權者 森保彦太郎	住 所 同
番號錄 五七	年登月錄 六、〇	町村 同	礦種 同	坪數區 同	礦業權者 同	住 所 同
番號錄 五八	年登月錄 六、〇	町村 同	礦種 同	坪數區 同	礦業權者 同	住 所 同
番號錄 五九	年登月錄 六、〇	町村 同	礦種 同	坪數區 同	礦業權者 同	住 所 同
番號錄 六〇	年登月錄 六、〇	町村 同	礦種 同	坪數區 同	礦業權者 同	住 所 同
番號錄 六一	年登月錄 六、〇	町村 同	礦種 同	坪數區 同	礦業權者 同	住 所 同
番號錄 六二	年登月錄 六、〇	町村 同	礦種 同	坪數區 同	礦業權者 同	住 所 同
番號錄 六三	年登月錄 六、〇	町村 同	礦種 同	坪數區 同	礦業權者 同	住 所 同
番號錄 六四	年登月錄 六、〇	町村 同	礦種 同	坪數區 同	礦業權者 同	住 所 同
番號錄 六五	年登月錄 六、〇	町村 同	礦種 同	坪數區 同	礦業權者 同	住 所 同
番號錄 六六	年登月錄 六、〇	町村 同	礦種 同	坪數區 同	礦業權者 同	住 所 同
番號錄 六七	年登月錄 六、〇	町村 同	礦種 同	坪數區 同	礦業權者 同	住 所 同
番號錄 六八	年登月錄 六、〇	町村 同	礦種 同	坪數區 同	礦業權者 同	住 所 同
番號錄 六九	年登月錄 六、〇	町村 同	礦種 同	坪數區 同	礦業權者 同	住 所 同
番號錄 七〇	年登月錄 六、〇	町村 同	礦種 同	坪數區 同	礦業權者 同	住 所 同

番號錄 七二	年登月錄 七、二	町村 同	礦種 同	坪數區 同	礦業權者 同	住 所 同
番號錄 七三	年登月錄 七、二	町村 同	礦種 同	坪數區 同	礦業權者 同	住 所 同
番號錄 七四	年登月錄 七、二	町村 同	礦種 同	坪數區 同	礦業權者 同	住 所 同
番號錄 七五	年登月錄 七、二	町村 同	礦種 同	坪數區 同	礦業權者 同	住 所 同
番號錄 七六	年登月錄 七、二	町村 同	礦種 同	坪數區 同	礦業權者 同	住 所 同
番號錄 七七	年登月錄 七、二	町村 同	礦種 同	坪數區 同	礦業權者 同	住 所 同
番號錄 七八	年登月錄 七、二	町村 同	礦種 同	坪數區 同	礦業權者 同	住 所 同
番號錄 七九	年登月錄 七、二	町村 同	礦種 同	坪數區 同	礦業權者 同	住 所 同
番號錄 八〇	年登月錄 七、二	町村 同	礦種 同	坪數區 同	礦業權者 同	住 所 同
番號錄 八一	年登月錄 七、二	町村 同	礦種 同	坪數區 同	礦業權者 同	住 所 同
番號錄 八二	年登月錄 七、二	町村 同	礦種 同	坪數區 同	礦業權者 同	住 所 同
番號錄 八三	年登月錄 七、二	町村 同	礦種 同	坪數區 同	礦業權者 同	住 所 同
番號錄 八四	年登月錄 七、二	町村 同	礦種 同	坪數區 同	礦業權者 同	住 所 同
番號錄 八五	年登月錄 七、二	町村 同	礦種 同	坪數區 同	礦業權者 同	住 所 同
番號錄 八六	年登月錄 七、二	町村 同	礦種 同	坪數區 同	礦業權者 同	住 所 同
番號錄 八七	年登月錄 七、二	町村 同	礦種 同	坪數區 同	礦業權者 同	住 所 同
番號錄 八八	年登月錄 七、二	町村 同	礦種 同	坪數區 同	礦業權者 同	住 所 同
番號錄 八九	年登月錄 七、二	町村 同	礦種 同	坪數區 同	礦業權者 同	住 所 同
番號錄 九〇	年登月錄 七、二	町村 同	礦種 同	坪數區 同	礦業權者 同	住 所 同
番號錄 九一	年登月錄 七、二	町村 同	礦種 同	坪數區 同	礦業權者 同	住 所 同
番號錄 九二	年登月錄 七、二	町村 同	礦種 同	坪數區 同	礦業權者 同	住 所 同
番號錄 九三	年登月錄 七、二	町村 同	礦種 同	坪數區 同	礦業權者 同	住 所 同
番號錄 九四	年登月錄 七、二	町村 同	礦種 同	坪數區 同	礦業權者 同	住 所 同
番號錄 九五	年登月錄 七、二	町村 同	礦種 同	坪數區 同	礦業權者 同	住 所 同
番號錄 九六	年登月錄 七、二	町村 同	礦種 同	坪數區 同	礦業權者 同	住 所 同
番號錄 九七	年登月錄 七、二	町村 同	礦種 同	坪數區 同	礦業權者 同	住 所 同
番號錄 九八	年登月錄 七、二	町村 同	礦種 同	坪數區 同	礦業權者 同	住 所 同
番號錄 九九	年登月錄 七、二	町村 同	礦種 同	坪數區 同	礦業權者 同	住 所 同
番號錄 一〇〇	年登月錄 七、二	町村 同	礦種 同	坪數區 同	礦業權者 同	住 所 同













番號	登錄年月	町村	礦種	坪數	礦業權者	住	番號	登錄年月	町村	礦種	坪數	礦業權者	住
登試 三	六、八	中多古町 東八吉田 日吉石	油	二、二七	渡邊寅治	六九 東京市小石川區原町	登試 三	六、八	中多古町 東八吉田 日吉石	油	二、二七	渡邊寅治	六九 東京市小石川區原町

同	同	同	同	同	同	同	同	同	同	同	同	同	同
---	---	---	---	---	---	---	---	---	---	---	---	---	---

同	同	同	同	同	同	同	同	同	同	同	同	同	同
---	---	---	---	---	---	---	---	---	---	---	---	---	---

同	同	同	同	同	同	同	同	同	同	同	同	同	同
---	---	---	---	---	---	---	---	---	---	---	---	---	---

同	同	同	同	同	同	同	同	同	同	同	同	同	同
---	---	---	---	---	---	---	---	---	---	---	---	---	---

同	同	同	同	同	同	同	同	同	同	同	同	同	同
---	---	---	---	---	---	---	---	---	---	---	---	---	---

同	同	同	同	同	同	同	同	同	同	同	同	同	同
---	---	---	---	---	---	---	---	---	---	---	---	---	---

同	同	同	同	同	同	同	同	同	同	同	同	同	同
---	---	---	---	---	---	---	---	---	---	---	---	---	---

同	同	同	同	同	同	同	同	同	同	同	同	同	同
---	---	---	---	---	---	---	---	---	---	---	---	---	---

同	同	同	同	同	同	同	同	同	同	同	同	同	同
---	---	---	---	---	---	---	---	---	---	---	---	---	---

同	同	同	同	同	同	同	同	同	同	同	同	同	同
---	---	---	---	---	---	---	---	---	---	---	---	---	---

同	同	同	同	同	同	同	同	同	同	同	同	同	同
---	---	---	---	---	---	---	---	---	---	---	---	---	---

同	同	同	同	同	同	同	同	同	同	同	同	同	同
---	---	---	---	---	---	---	---	---	---	---	---	---	---

同	同	同	同	同	同	同	同	同	同	同	同	同	同
---	---	---	---	---	---	---	---	---	---	---	---	---	---

同	同	同	同	同	同	同	同	同	同	同	同	同	同
---	---	---	---	---	---	---	---	---	---	---	---	---	---

同	同	同	同	同	同	同	同	同	同	同	同	同	同
---	---	---	---	---	---	---	---	---	---	---	---	---	---

同	同	同	同	同	同	同	同	同	同	同	同	同	同
---	---	---	---	---	---	---	---	---	---	---	---	---	---

同	同	同	同	同	同	同	同	同	同	同	同	同	同
---	---	---	---	---	---	---	---	---	---	---	---	---	---

同	同	同	同	同	同	同	同	同	同	同	同	同	同
---	---	---	---	---	---	---	---	---	---	---	---	---	---

同	同	同	同	同	同	同	同	同	同	同	同	同	同
---	---	---	---	---	---	---	---	---	---	---	---	---	---

同	同	同	同	同	同	同	同	同	同	同	同	同	同
---	---	---	---	---	---	---	---	---	---	---	---	---	---

同	同	同	同	同	同	同	同	同	同	同	同	同	同
---	---	---	---	---	---	---	---	---	---	---	---	---	---

同	同	同	同	同	同	同	同	同	同	同	同	同	同
---	---	---	---	---	---	---	---	---	---	---	---	---	---

同	同	同	同	同	同	同	同	同	同	同	同	同	同
---	---	---	---	---	---	---	---	---	---	---	---	---	---

同	同	同	同	同	同	同	同	同	同	同	同	同	同
---	---	---	---	---	---	---	---	---	---	---	---	---	---

同	同	同	同	同	同	同	同	同	同	同	同	同	同
---	---	---	---	---	---	---	---	---	---	---	---	---	---

同	同	同	同	同	同	同	同	同	同	同	同	同	同
---	---	---	---	---	---	---	---	---	---	---	---	---	---

同	同	同	同	同	同	同	同	同	同	同	同	同	同
---	---	---	---	---	---	---	---	---	---	---	---	---	---

同	同	同	同	同	同	同	同	同	同	同	同	同	同
---	---	---	---	---	---	---	---	---	---	---	---	---	---

同	同	同	同	同	同	同	同	同	同	同	同	同	同
---	---	---	---	---	---	---	---	---	---	---	---	---	---

同	同	同	同	同	同	同	同	同	同	同	同	同	同
---	---	---	---	---	---	---	---	---	---	---	---	---	---

同	同	同	同	同	同	同	同	同	同	同	同	同	同
---	---	---	---	---	---	---	---	---	---	---	---	---	---

同	同	同	同	同	同	同	同	同	同	同	同	同	同
---	---	---	---	---	---	---	---	---	---	---	---	---	---

同	同	同	同	同	同	同	同	同	同	同	同	同	同
---	---	---	---	---	---	---	---	---	---	---	---	---	---

同	同	同	同	同	同	同	同	同	同	同	同	同	同
---	---	---	---	---	---	---	---	---	---	---	---	---	---

同	同	同	同	同	同	同	同	同	同	同	同	同	同
---	---	---	---	---	---	---	---	---	---	---	---	---	---

同	同	同	同	同	同	同	同	同	同	同	同	同	同
---	---	---	---	---	---	---	---	---	---	---	---	---	---

同	同	同	同	同	同	同	同	同	同	同	同	同	同
---	---	---	---	---	---	---	---	---	---	---	---	---	---

同	同	同	同	同	同	同	同	同	同	同	同	同	同
---	---	---	---	---	---	---	---	---	---	---	---	---	---

同	同	同	同	同	同	同	同	同	同	同	同	同	同
---	---	---	---	---	---	---	---	---	---	---	---	---	---

登試 六	八、五	士氣本郷町亞	炭	一、〇〇〇	平久新太郎	六五 東京市牛込區若松町
---------	-----	--------	---	-------	-------	-----------------

同	同	同	同	同	同	同
---	---	---	---	---	---	---

同	同	同	同	同	同	同
---	---	---	---	---	---	---

同	同	同	同	同	同	同
---	---	---	---	---	---	---

同	同	同	同	同	同	同
---	---	---	---	---	---	---

同	同	同	同	同	同	同
---	---	---	---	---	---	---

同	同	同	同	同	同	同
---	---	---	---	---	---	---

同	同	同	同	同	同	同
---	---	---	---	---	---	---

同	同	同	同	同	同	同
---	---	---	---	---	---	---

同	同	同	同	同	同	同
---	---	---	---	---	---	---

同	同	同	同	同	同	同
---	---	---	---	---	---	---

同	同	同	同	同	同	同
---	---	---	---	---	---	---

同	同	同	同	同	同	同
---	---	---	---	---	---	---

同	同	同	同	同	同	同
---	---	---	---	---	---	---

同	同	同	同	同	同	同
---	---	---	---	---	---	---

同	同	同	同	同	同	同
---	---	---	---	---	---	---

同	同	同	同	同	同	同
---	---	---	---	---	---	---

同	同	同	同	同	同	同
---	---	---	---	---	---	---

同	同	同	同	同	同	同
---	---	---	---	---	---	---

同	同	同	同	同	同	同
---	---	---	---	---	---	---

同	同	同	同	同	同	同
---	---	---	---	---	---	---

同	同	同	同	同	同	同
---	---	---	---	---	---	---

同	同	同	同	同	同	同
---	---	---	---	---	---	---

同	同	同	同	同	同	同
---	---	---	---	---	---	---

茨城縣常陸國東茨城郡

同縣安房國安房郡

同縣上總國君津郡

同縣海上郡

同縣山武郡





Table with columns: 番號, 年月, 町, 村, 礦種, 坪數, 礦區, 礦業權者, 住所. Contains data for various mining sites in the district of Kuchino, Ibaraki Prefecture.

Table with columns: 番號, 年月, 町, 村, 礦種, 坪數, 礦區, 礦業權者, 住所. Contains data for various mining sites in the district of Takahagi, Ibaraki Prefecture.



番號	登錄年月	町	村	礦種	坪數	區數	礦業權者	住	所
登試七三	八、一	松	岡石	炭	八、五三〇	三	竹内鐵業株式會社	東京市京橋區明石町三一	
登試七四	八、二	高	立高		九、一五〇	一	深澤重晴	東京市牛込區辨天町一五七	
登試七五	八、三	松	原		三、五〇〇	一	富永源	東京市京橋區淺河岸二〇號地	
登試七六	八、四	關	本		三、三〇〇	一	磐城炭礦株式會社	東京市芝區田町六〇九	
登試七七	八、五	關	本		四、四九〇	一	鈴木紋次郎	東京市芝區北道清洲郡江外五松里郡下小川村大字紫原字永久保八八	
登試七八	八、六	關	本		三、〇〇〇	一	久保	東京市赤坂區青山高樹町一二	
登試七九	八、七	關	本		七、〇〇〇	一	久保	東京市赤坂區青山高樹町一二	
登試八〇	八、八	關	本		七、〇〇〇	一	久保	東京市赤坂區青山高樹町一二	
登試八一	八、九	關	本		七、〇〇〇	一	久保	東京市赤坂區青山高樹町一二	
登試八二	八、一〇	關	本		七、〇〇〇	一	久保	東京市赤坂區青山高樹町一二	
登試八三	八、一一	關	本		七、〇〇〇	一	久保	東京市赤坂區青山高樹町一二	
登試八四	八、一二	關	本		七、〇〇〇	一	久保	東京市赤坂區青山高樹町一二	
登試八五	八、一三	關	本		七、〇〇〇	一	久保	東京市赤坂區青山高樹町一二	
登試八六	八、一四	關	本		七、〇〇〇	一	久保	東京市赤坂區青山高樹町一二	
登試八七	八、一五	關	本		七、〇〇〇	一	久保	東京市赤坂區青山高樹町一二	
登試八八	八、一六	關	本		七、〇〇〇	一	久保	東京市赤坂區青山高樹町一二	
登試八九	八、一七	關	本		七、〇〇〇	一	久保	東京市赤坂區青山高樹町一二	
登試九〇	八、一八	關	本		七、〇〇〇	一	久保	東京市赤坂區青山高樹町一二	
登試九一	八、一九	關	本		七、〇〇〇	一	久保	東京市赤坂區青山高樹町一二	
登試九二	八、二〇	關	本		七、〇〇〇	一	久保	東京市赤坂區青山高樹町一二	
登試九三	八、二一	關	本		七、〇〇〇	一	久保	東京市赤坂區青山高樹町一二	
登試九四	八、二二	關	本		七、〇〇〇	一	久保	東京市赤坂區青山高樹町一二	
登試九五	八、二三	關	本		七、〇〇〇	一	久保	東京市赤坂區青山高樹町一二	
登試九六	八、二四	關	本		七、〇〇〇	一	久保	東京市赤坂區青山高樹町一二	
登試九七	八、二五	關	本		七、〇〇〇	一	久保	東京市赤坂區青山高樹町一二	
登試九八	八、二六	關	本		七、〇〇〇	一	久保	東京市赤坂區青山高樹町一二	
登試九九	八、二七	關	本		七、〇〇〇	一	久保	東京市赤坂區青山高樹町一二	
登試一〇〇	八、二八	關	本		七、〇〇〇	一	久保	東京市赤坂區青山高樹町一二	

番號	登錄年月	町	村	礦種	坪數	區數	礦業權者	住	所
登試六六	七、五	現	造	原	七、五〇〇	一	佐々木保藏	東京市本郷區森川町五三	
登試六七	七、六	現	造	原	七、五〇〇	一	佐々木保藏	東京市本郷區森川町五三	
登試六八	七、七	現	造	原	七、五〇〇	一	佐々木保藏	東京市本郷區森川町五三	
登試六九	七、八	現	造	原	七、五〇〇	一	佐々木保藏	東京市本郷區森川町五三	
登試七〇	七、九	現	造	原	七、五〇〇	一	佐々木保藏	東京市本郷區森川町五三	
登試七一	七、一〇	現	造	原	七、五〇〇	一	佐々木保藏	東京市本郷區森川町五三	
登試七二	七、一一	現	造	原	七、五〇〇	一	佐々木保藏	東京市本郷區森川町五三	
登試七三	七、一二	現	造	原	七、五〇〇	一	佐々木保藏	東京市本郷區森川町五三	
登試七四	七、一三	現	造	原	七、五〇〇	一	佐々木保藏	東京市本郷區森川町五三	
登試七五	七、一四	現	造	原	七、五〇〇	一	佐々木保藏	東京市本郷區森川町五三	
登試七六	七、一五	現	造	原	七、五〇〇	一	佐々木保藏	東京市本郷區森川町五三	
登試七七	七、一六	現	造	原	七、五〇〇	一	佐々木保藏	東京市本郷區森川町五三	
登試七八	七、一七	現	造	原	七、五〇〇	一	佐々木保藏	東京市本郷區森川町五三	
登試七九	七、一八	現	造	原	七、五〇〇	一	佐々木保藏	東京市本郷區森川町五三	
登試八〇	七、一九	現	造	原	七、五〇〇	一	佐々木保藏	東京市本郷區森川町五三	
登試八一	七、二〇	現	造	原	七、五〇〇	一	佐々木保藏	東京市本郷區森川町五三	
登試八二	七、二一	現	造	原	七、五〇〇	一	佐々木保藏	東京市本郷區森川町五三	
登試八三	七、二二	現	造	原	七、五〇〇	一	佐々木保藏	東京市本郷區森川町五三	
登試八四	七、二三	現	造	原	七、五〇〇	一	佐々木保藏	東京市本郷區森川町五三	
登試八五	七、二四	現	造	原	七、五〇〇	一	佐々木保藏	東京市本郷區森川町五三	
登試八六	七、二五	現	造	原	七、五〇〇	一	佐々木保藏	東京市本郷區森川町五三	
登試八七	七、二六	現	造	原	七、五〇〇	一	佐々木保藏	東京市本郷區森川町五三	
登試八八	七、二七	現	造	原	七、五〇〇	一	佐々木保藏	東京市本郷區森川町五三	
登試八九	七、二八	現	造	原	七、五〇〇	一	佐々木保藏	東京市本郷區森川町五三	
登試九〇	七、二九	現	造	原	七、五〇〇	一	佐々木保藏	東京市本郷區森川町五三	
登試九一	七、三〇	現	造	原	七、五〇〇	一	佐々木保藏	東京市本郷區森川町五三	
登試九二	七、三一	現	造	原	七、五〇〇	一	佐々木保藏	東京市本郷區森川町五三	
登試九三	七、三二	現	造	原	七、五〇〇	一	佐々木保藏	東京市本郷區森川町五三	
登試九四	七、三三	現	造	原	七、五〇〇	一	佐々木保藏	東京市本郷區森川町五三	
登試九五	七、三四	現	造	原	七、五〇〇	一	佐々木保藏	東京市本郷區森川町五三	
登試九六	七、三五	現	造	原	七、五〇〇	一	佐々木保藏	東京市本郷區森川町五三	
登試九七	七、三六	現	造	原	七、五〇〇	一	佐々木保藏	東京市本郷區森川町五三	
登試九八	七、三七	現	造	原	七、五〇〇	一	佐々木保藏	東京市本郷區森川町五三	
登試九九	七、三八	現	造	原	七、五〇〇	一	佐々木保藏	東京市本郷區森川町五三	
登試一〇〇	七、三九	現	造	原	七、五〇〇	一	佐々木保藏	東京市本郷區森川町五三	









Table with columns: 番號, 年登月, 町, 村, 礦種, 坪數, 礦業權者, 住, 所. Contains detailed data for various locations in the region.

同縣 同國 下都賀郡

Table with columns: 番號, 年登月, 町, 村, 礦種, 坪數, 礦業權者, 住, 所. Contains detailed data for various locations in the region.

番號	登錄年月	町	村	礦種	坪數	礦業權者	住	所
同八七	六、八	栗	山	金銀銅鉛	二五、七九	和泉田 宗五郎	東京府多摩郡千駄谷	八五三
同八八	六、八	栗	山	金銀銅鉛	二五、七九	和泉田 宗五郎	東京府多摩郡千駄谷	八五三
同八九	六、八	栗	山	金銀銅鉛	二五、七九	和泉田 宗五郎	東京府多摩郡千駄谷	八五三
同九〇	六、八	栗	山	金銀銅鉛	二五、七九	和泉田 宗五郎	東京府多摩郡千駄谷	八五三
同九一	六、八	栗	山	金銀銅鉛	二五、七九	和泉田 宗五郎	東京府多摩郡千駄谷	八五三
同九二	六、八	栗	山	金銀銅鉛	二五、七九	和泉田 宗五郎	東京府多摩郡千駄谷	八五三
同九三	六、八	栗	山	金銀銅鉛	二五、七九	和泉田 宗五郎	東京府多摩郡千駄谷	八五三
同九四	六、八	栗	山	金銀銅鉛	二五、七九	和泉田 宗五郎	東京府多摩郡千駄谷	八五三
同九五	六、八	栗	山	金銀銅鉛	二五、七九	和泉田 宗五郎	東京府多摩郡千駄谷	八五三
同九六	六、八	栗	山	金銀銅鉛	二五、七九	和泉田 宗五郎	東京府多摩郡千駄谷	八五三
同九七	六、八	栗	山	金銀銅鉛	二五、七九	和泉田 宗五郎	東京府多摩郡千駄谷	八五三
同九八	六、八	栗	山	金銀銅鉛	二五、七九	和泉田 宗五郎	東京府多摩郡千駄谷	八五三
同九九	六、八	栗	山	金銀銅鉛	二五、七九	和泉田 宗五郎	東京府多摩郡千駄谷	八五三
同一〇〇	六、八	栗	山	金銀銅鉛	二五、七九	和泉田 宗五郎	東京府多摩郡千駄谷	八五三

番號	登錄年月	町	村	礦種	坪數	礦業權者	住	所
同九一	六、八	栗	山	金銀銅鉛	二五、七九	和泉田 宗五郎	東京府多摩郡千駄谷	八五三
同九二	六、八	栗	山	金銀銅鉛	二五、七九	和泉田 宗五郎	東京府多摩郡千駄谷	八五三
同九三	六、八	栗	山	金銀銅鉛	二五、七九	和泉田 宗五郎	東京府多摩郡千駄谷	八五三
同九四	六、八	栗	山	金銀銅鉛	二五、七九	和泉田 宗五郎	東京府多摩郡千駄谷	八五三
同九五	六、八	栗	山	金銀銅鉛	二五、七九	和泉田 宗五郎	東京府多摩郡千駄谷	八五三
同九六	六、八	栗	山	金銀銅鉛	二五、七九	和泉田 宗五郎	東京府多摩郡千駄谷	八五三
同九七	六、八	栗	山	金銀銅鉛	二五、七九	和泉田 宗五郎	東京府多摩郡千駄谷	八五三
同九八	六、八	栗	山	金銀銅鉛	二五、七九	和泉田 宗五郎	東京府多摩郡千駄谷	八五三
同九九	六、八	栗	山	金銀銅鉛	二五、七九	和泉田 宗五郎	東京府多摩郡千駄谷	八五三
同一〇〇	六、八	栗	山	金銀銅鉛	二五、七九	和泉田 宗五郎	東京府多摩郡千駄谷	八五三

Table with 10 columns: 番號錄, 年登月錄, 町, 村, 礦種, 坪數區, 礦業權者, 住, 所. Contains 17 rows of data for various mining sites in the region.

Table with 10 columns: 番號錄, 年登月錄, 町, 村, 礦種, 坪數區, 礦業權者, 住, 所. Contains 17 rows of data for various mining sites in the region.

試掘 栃木縣 鹽谷郡 那須郡

Table with columns: 番號, 年登, 町, 村, 礦種, 坪數, 礦業權者, 住, 所. Rows include entries for 同三〇, 同三一, 同三二, 同三三, 同三四, 同三五, 同三六, 同三七, 同三八, 同三九, 同四〇, 同四一, 同四二, 同四三, 同四四, 同四五, 同四六, 同四七, 同四八, 同四九, 同五〇, 同五一, 同五二, 同五三, 同五四, 同五五, 同五六, 同五七, 同五八, 同五九, 同六〇, 同六一, 同六二, 同六三, 同六四, 同六五, 同六六, 同六七, 同六八, 同六九, 同七〇, 同七一, 同七二, 同七三, 同七四, 同七五, 同七六, 同七七, 同七八, 同七九, 同八〇, 同八一, 同八二, 同八三, 同八四, 同八五, 同八六, 同八七, 同八八, 同八九, 同九〇, 同九一, 同九二, 同九三, 同九四, 同九五, 同九六, 同九七, 同九八, 同九九, 同一〇〇.

同縣 同國 那須郡

試掘 栃木縣 那須郡

Table with columns: 番號, 年登, 町, 村, 礦種, 坪數, 礦業權者, 住, 所. Rows include entries for 同六一, 同六二, 同六三, 同六四, 同六五, 同六六, 同六七, 同六八, 同六九, 同七〇, 同七一, 同七二, 同七三, 同七四, 同七五, 同七六, 同七七, 同七八, 同七九, 同八〇, 同八一, 同八二, 同八三, 同八四, 同八五, 同八六, 同八七, 同八八, 同八九, 同九〇, 同九一, 同九二, 同九三, 同九四, 同九五, 同九六, 同九七, 同九八, 同九九, 同一〇〇.





Table with columns: 番號, 年登月, 町, 村, 種, 坪數, 業權者, 住所. Contains data for various land parcels in the Anso District of Tochigi Prefecture.

Table with columns: 番號, 年登月, 町, 村, 種, 坪數, 業權者, 住所. Contains data for various land parcels in the Aso District and Takahashi District of Tochigi Prefecture.



番號	登錄年月	町	村	礦種	坪數	礦業權者	住	所							
登試三六	七八八	進	亞	炭	三五、五〇〇	船垣作次郎	名古屋市中區久屋町五ノ一七	登試三七	八三三	山	亞	炭	二七、七〇〇	尾張炭礦株式會社	名古屋市中區門前町五ノ五八
同三五	七九東	鄉	同		一八、〇三〇	鷺津愛三郎	愛知縣愛知郡東山村大字田代字柳三ノ二	同三八	八三猪	高	同		六四、一〇〇	吉田喜太郎	名古屋市中區白川町二一七
同三二	七〇長	久	手	同	八、〇〇〇	伊佐治 與三郎	名古屋市中區東區本町二ノ八	同三九	八三三	進、猪	高	同	一六、二〇〇	同	同
同二二	七〇猪	高	同		四三、〇〇〇	伊藤茂三郎	愛知縣東春日井郡瀬戸町六七七	同四〇	八三長	久	手	同	三〇、〇〇〇	柴田三雄	名古屋市下谷區竹町三
同二一	七二二	山	同		二五、五〇〇	日本新炭株式會社	東春日井郡東區小網町四ノ四	同四一	八四天	白	同		三〇、〇〇〇	久米義	名古屋市中區向田町七
同二〇	七三三	進	同		四四、八五〇	加藤恭平	愛知縣東春日井郡瀬戸町一九三八	同四二	八五明、鳴	海	同		二六、〇〇〇	中條都一郎	名古屋市中區片端町二ノ一
同一九	七三長	久	手	同	一五、〇〇〇	東 政	名古屋市中區東區東川町九ノ一二	同四三	八五豐	同	同		九四、九五〇	日比野 寬	愛知縣愛知郡東山村大字田代字坂下六一
同一八	八二猪	高	同		三三、〇〇〇	尾崎才	名古屋市中區東區東川町九ノ一二	同四四	八六東	鄉	同		三七、六〇〇	勝野鋳太郎	名古屋市中區古渡町一五二
同一七	八二久	手	同		四九、〇〇〇	東 政	名古屋市中區東區東川町九ノ一二	同四五	八六長	久	手	同	四〇、〇〇〇	岩瀬幹治郎	岐阜縣安八郡神戶町神戶二〇
同一六	八二進	同			四九、〇〇〇	尾張炭礦株式會社	名古屋市中區門前町五ノ五八	同四六	八六長	久	手	同	七三、九〇〇	石田 玉吉	名古屋市中區芳野町一ノ一二
同一五	八二山	同			一三、七〇〇	尾張炭礦株式會社	名古屋市中區門前町五ノ五八	同四七	八六久	手	同		七三、九〇〇	伊藤茂三郎	名古屋市中區芳野町一ノ一二
同一四	八二同				八五、〇〇〇	加藤久太郎	愛知縣東春日井郡瀬戸町三〇六六	同四八	八六同				一〇、〇〇〇	水野 成	愛知縣東春日井郡高藏寺村大字高藏寺甲
同一三	八二同				八五、〇〇〇	加藤久太郎	愛知縣東春日井郡瀬戸町三〇六六	同四九	八六同				一〇、〇〇〇	水野 成	愛知縣東春日井郡高藏寺村大字高藏寺甲
同一二	八二同				八五、〇〇〇	加藤久太郎	愛知縣東春日井郡瀬戸町三〇六六	同五〇	八六同				一〇、〇〇〇	水野 成	愛知縣東春日井郡高藏寺村大字高藏寺甲
同一一	八二同				八五、〇〇〇	加藤久太郎	愛知縣東春日井郡瀬戸町三〇六六	同五一	八六同				一〇、〇〇〇	水野 成	愛知縣東春日井郡高藏寺村大字高藏寺甲
同一〇	八二同				八五、〇〇〇	加藤久太郎	愛知縣東春日井郡瀬戸町三〇六六	同五二	八六同				一〇、〇〇〇	水野 成	愛知縣東春日井郡高藏寺村大字高藏寺甲
同九	八二同				八五、〇〇〇	加藤久太郎	愛知縣東春日井郡瀬戸町三〇六六	同五三	八六同				一〇、〇〇〇	水野 成	愛知縣東春日井郡高藏寺村大字高藏寺甲
同八	八二同				八五、〇〇〇	加藤久太郎	愛知縣東春日井郡瀬戸町三〇六六	同五四	八六同				一〇、〇〇〇	水野 成	愛知縣東春日井郡高藏寺村大字高藏寺甲
同七	八二同				八五、〇〇〇	加藤久太郎	愛知縣東春日井郡瀬戸町三〇六六	同五五	八六同				一〇、〇〇〇	水野 成	愛知縣東春日井郡高藏寺村大字高藏寺甲
同六	八二同				八五、〇〇〇	加藤久太郎	愛知縣東春日井郡瀬戸町三〇六六	同五六	八六同				一〇、〇〇〇	水野 成	愛知縣東春日井郡高藏寺村大字高藏寺甲
同五	八二同				八五、〇〇〇	加藤久太郎	愛知縣東春日井郡瀬戸町三〇六六	同五七	八六同				一〇、〇〇〇	水野 成	愛知縣東春日井郡高藏寺村大字高藏寺甲
同四	八二同				八五、〇〇〇	加藤久太郎	愛知縣東春日井郡瀬戸町三〇六六	同五八	八六同				一〇、〇〇〇	水野 成	愛知縣東春日井郡高藏寺村大字高藏寺甲
同三	八二同				八五、〇〇〇	加藤久太郎	愛知縣東春日井郡瀬戸町三〇六六	同五九	八六同				一〇、〇〇〇	水野 成	愛知縣東春日井郡高藏寺村大字高藏寺甲
同二	八二同				八五、〇〇〇	加藤久太郎	愛知縣東春日井郡瀬戸町三〇六六	同六〇	八六同				一〇、〇〇〇	水野 成	愛知縣東春日井郡高藏寺村大字高藏寺甲
同一	八二同				八五、〇〇〇	加藤久太郎	愛知縣東春日井郡瀬戸町三〇六六	同六一	八六同				一〇、〇〇〇	水野 成	愛知縣東春日井郡高藏寺村大字高藏寺甲

同縣同國東春日井郡

番號	登錄年月	町	村	礦種	坪數	礦業權者	住	所							
登試六六	七八高	藏	寺	炭	八五、七〇〇	安藤 外一	愛知縣東春日井郡瀬戸町二	登試二四	七八坂	下	同		二六、三〇〇	水野 綱吉	愛知縣東春日井郡瀬戸町二
同三五	七二品	野	同		五〇、七六〇	森田正雄	名古屋市中區流川町八九加藤三郎方	同二五	七九志	段	味	同	五五、〇〇〇	鈴木竹次郎	愛知縣愛知郡呼続町大字瑞穂三二一
同二七	七二品	野	同		五〇、七六〇	森田正雄	名古屋市中區流川町八九加藤三郎方	同二六	七九志	段	味	同	五五、〇〇〇	鈴木竹次郎	愛知縣愛知郡呼続町大字瑞穂三二一
同二六	七二品	野	同		五〇、七六〇	森田正雄	名古屋市中區流川町八九加藤三郎方	同二七	七九志	段	味	同	五五、〇〇〇	鈴木竹次郎	愛知縣愛知郡呼続町大字瑞穂三二一
同二五	七二品	野	同		五〇、七六〇	森田正雄	名古屋市中區流川町八九加藤三郎方	同二八	七九志	段	味	同	五五、〇〇〇	鈴木竹次郎	愛知縣愛知郡呼続町大字瑞穂三二一
同二四	七二品	野	同		五〇、七六〇	森田正雄	名古屋市中區流川町八九加藤三郎方	同二九	七九志	段	味	同	五五、〇〇〇	鈴木竹次郎	愛知縣愛知郡呼続町大字瑞穂三二一
同二三	七二品	野	同		五〇、七六〇	森田正雄	名古屋市中區流川町八九加藤三郎方	同三〇	七九志	段	味	同	五五、〇〇〇	鈴木竹次郎	愛知縣愛知郡呼続町大字瑞穂三二一
同二二	七二品	野	同		五〇、七六〇	森田正雄	名古屋市中區流川町八九加藤三郎方	同三一	七九志	段	味	同	五五、〇〇〇	鈴木竹次郎	愛知縣愛知郡呼続町大字瑞穂三二一
同二一	七二品	野	同		五〇、七六〇	森田正雄	名古屋市中區流川町八九加藤三郎方	同三二	七九志	段	味	同	五五、〇〇〇	鈴木竹次郎	愛知縣愛知郡呼続町大字瑞穂三二一
同二〇	七二品	野	同		五〇、七六〇	森田正雄	名古屋市中區流川町八九加藤三郎方	同三三	七九志	段	味	同	五五、〇〇〇	鈴木竹次郎	愛知縣愛知郡呼続町大字瑞穂三二一
同一九	七二品	野	同		五〇、七六〇	森田正雄	名古屋市中區流川町八九加藤三郎方	同三四	七九志	段	味	同	五五、〇〇〇	鈴木竹次郎	愛知縣愛知郡呼続町大字瑞穂三二一
同一八	七二品	野	同		五〇、七六〇	森田正雄	名古屋市中區流川町八九加藤三郎方	同三五	七九志	段	味	同	五五、〇〇〇	鈴木竹次郎	愛知縣愛知郡呼続町大字瑞穂三二一
同一七	七二品	野	同		五〇、七六〇	森田正雄	名古屋市中區流川町八九加藤三郎方	同三六	七九志	段	味	同	五五、〇〇〇	鈴木竹次郎	愛知縣愛知郡呼続町大字瑞穂三二一
同一六	七二品	野	同		五〇、七六〇	森田正雄	名古屋市中區流川町八九加藤三郎方	同三七	七九志	段	味	同	五五、〇〇〇	鈴木竹次郎	愛知縣愛知郡呼続町大字瑞穂三二一
同一五	七二品	野	同		五〇、七六〇	森田正雄	名古屋市中區流川町八九加藤三郎方	同三八	七九志	段	味	同	五五、〇〇〇	鈴木竹次郎	愛知縣愛知郡呼続町大字瑞穂三二一
同一四	七二品	野	同		五〇、七六〇	森田正雄	名古屋市中區流川町八九加藤三郎方	同三九	七九志	段	味	同	五五、〇〇〇	鈴木竹次郎	愛知縣愛知郡呼続町大字瑞穂三二一
同一三	七二品	野	同		五〇、七六〇	森田正雄	名古屋市中區流川町八九加藤三郎方	同四〇	七九志	段	味	同	五五、〇〇〇	鈴木竹次郎	愛知縣愛知郡呼続町大字瑞穂三二一
同一二	七二品	野	同		五〇、七六〇	森田正雄	名古屋市中區流川町八九加藤三郎方	同四一	七九志	段	味	同	五五、〇〇〇	鈴木竹次郎	愛知縣愛知郡呼続町大字瑞穂三二一
同一一	七二品	野	同		五〇、七六〇	森田正雄	名古屋市中區流川町八九加藤三郎方	同四二	七九志	段	味	同	五五、〇〇〇	鈴木竹次郎	愛知縣愛知郡呼続町大字瑞穂三二一
同一〇	七二品	野	同		五〇、七六〇	森田正雄	名古屋市中區流川町八九加藤三郎方	同四三	七九志	段	味	同	五五、〇〇〇	鈴木竹次郎	愛知縣愛知郡呼続町大字瑞穂三二一
同九	七二品	野	同		五〇、七六〇	森田正雄	名古屋市中區流川町八九加藤三郎方	同四四	七九志	段	味	同	五五、〇〇〇	鈴木竹次郎	愛知縣愛知郡呼続町大字瑞穂三二一
同八	七二品	野	同		五〇、七六〇	森田正雄	名古屋市中區流川町八九加藤三郎方	同四五	七九志	段	味	同	五五、〇〇〇	鈴木竹次郎	愛知縣愛知郡呼続町大字瑞穂三二一
同七	七二品	野	同		五〇、七六〇	森田正雄	名古屋市中區流川町八九加藤三郎方	同四六	七九志	段	味	同	五五、〇〇〇	鈴木竹次郎	愛知縣愛知郡呼続町大字瑞穂三二一
同六	七二品	野	同		五〇、七六〇	森田正雄	名古屋市中區流川町八九加藤三郎方	同四七	七九志	段	味	同	五五、〇〇〇	鈴木竹次郎	愛知縣愛知郡呼続町大字瑞穂三二一
同五	七二品	野	同		五〇、七六〇	森田正雄	名古屋市中區流川町八九加藤三郎方	同四八	七九志	段	味	同	五五、〇〇〇	鈴木竹次郎	愛知縣愛知郡呼続町大字瑞穂三二一
同四	七二品	野	同		五〇、七六〇	森田正雄	名古屋市中區流川町八九加藤三郎方	同四九	七九志	段	味	同	五五、〇〇〇	鈴木竹次郎	愛知縣愛知郡呼続町大字瑞穂三二一
同三	七二品	野	同		五〇、七六〇	森田正雄	名古屋市中區流川町八九加藤三郎方	同五〇	七九志	段	味	同	五五、〇〇〇	鈴木竹次郎	愛知縣愛知郡呼続町大字瑞穂三二一
同二	七二品	野	同		五〇、七六〇	森田正雄	名古屋市中區流川町八九加藤三郎方	同五一	七九志	段	味	同	五五、〇〇〇	鈴木竹次郎	愛知縣愛知郡呼続町大字瑞穂三二一
同一	七二品	野	同		五〇、七六〇	森田正雄	名古屋市中區流川町八九加藤三郎方	同五二	七九志	段	味	同	五五、〇〇〇	鈴木竹次郎	愛知縣愛知郡呼続町大字瑞穂三二一

番號	登錄年月	町	村	礦種	坪數	礦業權者	住	所
登試三六	八、一	篠	岡亞	炭	二六、〇〇〇	浦中友治郎	愛知縣西字和郡八幡濱町三五五	
同三三	八、三	旭	同		六〇、〇〇〇	谷口憲二郎	愛知縣東春日井郡旭村大字新居三一三四	
同三五	八、三	篠	岡同		一三〇、〇〇〇	鬼頭芳太郎	愛知縣西春日井郡豐山村大字豐場二〇五	
同三三	八、三	篠	岡同		二九、四三三	加藤謙太郎	愛知縣東春日井郡高藏寺村大字高藏寺六五四	
同三五	八、三	旭	志段味同		八、五〇〇	佐藤啓	山形縣西村山郡西山村大字海味三八九	
同三六	八、三	同	同		六、〇〇〇	同	同	
登試一七	七、一	大山	東町亞	炭	三〇、〇〇〇	喜兵衛	愛知縣丹羽郡西成村大字西大海道	
同二七	七、一	城	東町亞		二七、七三三	愛知縣業合資會社	愛知縣丹羽郡羽島町大字橋爪字末友三五	
同二七	七、一	池野	東町亞		一七、〇〇〇	屋井先藏	東京市神田區錦町一ノ二	
同二七	七、一	日井	東町亞		同	同	同	
登試一五	七、一	野	岡亞	炭	六六、〇〇〇	小太郎	愛知縣知多郡小鈴谷村大字小鈴谷一四	
同二八	七、三	小鈴	岡同		三、〇〇〇	岩田仙吉	愛知縣知多郡小鈴谷村大字小鈴谷字梶田三〇	
登試一八	七、三	樂田	東町亞	炭	三、〇〇〇	平手柳次郎	愛知縣東春日井郡味岡村大字岩崎一四七	
同二六	七、二	東春日井	東町亞		四九、〇〇〇	尾關國幸	愛知縣東春日井郡味岡村大字林二八	
同二六	七、二	東春日井	東町亞		同	同	同	
登試一六	七、二	常	滑亞	炭	三〇、〇〇〇	加藤文次郎	愛知縣知多郡常滑町乙四八五	
同二六	七、二	內	海石		六四、五九九	萬吉	愛知縣知多郡內海町三ノ一七	
同二六	七、二	富	貴亞		八六、七〇〇	岡木彌兵衛	大阪府東區平野町一ノ四	
同二六	八、一	日間賀島	石	炭	五七、三九九	高橋郁二	東京市四谷區南伊賀町五二	
同二六	八、二	三和	鬼崎亞		七、〇〇〇	山田倉太郎	濱松市板屋三四三	
同三三	八、四	小鈴	谷同		一七、〇〇〇	蜂須賀光次郎	名古屋市中區中市場町二ノ一	
同三三	八、四	須賀	同		八七、五〇〇	天野四郎	愛知縣西春日井郡杉村中杉	
同三三	八、五	上	同		四九、〇〇〇	三輪爲吉	名古屋市中區賽町三	
同三三	八、五	武成	同		一〇〇、〇〇〇	三宅碩夫	東京市京橋區銀座二ノ九	
同三三	八、六	阿	同		同	同	同	
同三三	八、六	內	同		同	同	同	
登試三三	八、三	依	立美亞	炭	五、五〇〇	坂野磯三郎	愛知縣碧海郡知立町大字知立字木町四九	
同三三	八、三	同	同		同	同	同	

番號	登錄年月	町	村	礦種	坪數	礦業權者	住	所
登試三三	八、三	依	立美亞	炭	五、五〇〇	坂野磯三郎	愛知縣碧海郡知立町大字知立字木町四九	
同三三	八、三	同	同		同	同	同	
登試三三	八、三	依	立美亞	炭	五、五〇〇	坂野磯三郎	愛知縣碧海郡知立町大字知立字木町四九	
同三三	八、三	同	同		同	同	同	
登試三三	八、三	依	立美亞	炭	五、五〇〇	坂野磯三郎	愛知縣碧海郡知立町大字知立字木町四九	
同三三	八、三	同	同		同	同	同	
登試三三	八、三	依	立美亞	炭	五、五〇〇	坂野磯三郎	愛知縣碧海郡知立町大字知立字木町四九	
同三三	八、三	同	同		同	同	同	
登試三三	八、三	依	立美亞	炭	五、五〇〇	坂野磯三郎	愛知縣碧海郡知立町大字知立字木町四九	
同三三	八、三	同	同		同	同	同	













試掘 靜岡縣 庵原郡 安倍郡

Table with columns: 番號, 年登月, 町, 村, 礦種, 坪數, 礦業權者, 住, 所. Contains data for various locations like 野原, 野原, 野原, etc.

同縣 同國 安倍郡

Table with columns: 番號, 年登月, 町, 村, 礦種, 坪數, 礦業權者, 住, 所. Contains data for various locations like 島石, 島石, 島石, etc.

試掘 靜岡縣 安倍郡

Table with columns: 番號, 年登月, 町, 村, 礦種, 坪數, 礦業權者, 住, 所. Contains data for various locations like 川金銀銅, 川金銀銅, etc.

番號	登錄年月	町村	礦種	坪數	礦業權者	住	所
登試六六	六、八	朝比奈	谷格魯鐵	二四、四三	中村健次郎	大阪市東區今橋三ノ二五	大阪市東區今橋三ノ二五
同七二	六、八	朝比奈	葉金銀銅	四七、〇〇	柴田八作	濱松市看町八二	濱松市看町八二
同七三	六、九	東川	根金銀銅	三三、八〇	屋井先藏	東京市神田區錦町一ノ二	東京市神田區錦町一ノ二
同七四	六、〇	葉	梨金銀銅	五〇、八〇	望月作太郎	東京市下谷區上野櫻木町二	東京市下谷區上野櫻木町二
同七五	六、二	朝比奈	谷格魯鐵	七五、〇〇	松永七郎	東京市芝區兼房町二	東京市芝區兼房町二
同七六	六、三	大	長	六四、〇〇	阿部敏郎	橫濱市西區野原町	橫濱市西區野原町
同七七	六、三	大	長	二七、〇〇	飯島賢作	東京市麩町區五番町六	東京市麩町區五番町六
同七八	七、一	同	同	三三、〇〇	中村健次郎	大阪市東區今橋三ノ二五	大阪市東區今橋三ノ二五
同八三	七、一	朝比奈	油	九六、〇〇	古澤貞吉	金澤市櫻木六ノ小路	金澤市櫻木六ノ小路
同八七	七、四	朝比奈	炭	三九、七五	山田喜之助	靜岡縣志太郡岡部町	靜岡縣志太郡岡部町
同八八	七、四	朝比奈	炭	一〇、一三	山下八十吉	靜岡縣賀茂郡下田町	靜岡縣賀茂郡下田町
同八九	七、四	朝比奈	炭	三三、〇〇	中村健次郎	大阪市東區今橋三ノ二五	大阪市東區今橋三ノ二五
同九〇	七、五	朝比奈	炭	一〇、〇〇	同	同	同
同九一	七、五	朝比奈	炭	一〇、〇〇	同	同	同
同九二	七、五	朝比奈	炭	一〇、〇〇	同	同	同
同九三	七、五	朝比奈	炭	一〇、〇〇	同	同	同
同九四	七、五	朝比奈	炭	一〇、〇〇	同	同	同
同九五	七、五	朝比奈	炭	一〇、〇〇	同	同	同
同九六	七、五	朝比奈	炭	一〇、〇〇	同	同	同
同九七	七、五	朝比奈	炭	一〇、〇〇	同	同	同
同九八	七、五	朝比奈	炭	一〇、〇〇	同	同	同
同九九	七、五	朝比奈	炭	一〇、〇〇	同	同	同
登試一〇〇	七、五	朝比奈	炭	一〇、〇〇	同	同	同

同縣 遠江國 榛原郡

番號	登錄年月	町村	礦種	坪數	礦業權者	住	所
登試六六	六、八	朝比奈	谷格魯鐵	二四、四三	中村健次郎	大阪市東區今橋三ノ二五	大阪市東區今橋三ノ二五
同七二	六、八	朝比奈	葉金銀銅	四七、〇〇	柴田八作	濱松市看町八二	濱松市看町八二
同七三	六、九	東川	根金銀銅	三三、八〇	屋井先藏	東京市神田區錦町一ノ二	東京市神田區錦町一ノ二
同七四	六、〇	葉	梨金銀銅	五〇、八〇	望月作太郎	東京市下谷區上野櫻木町二	東京市下谷區上野櫻木町二
同七五	六、二	朝比奈	谷格魯鐵	七五、〇〇	松永七郎	東京市芝區兼房町二	東京市芝區兼房町二
同七六	六、三	大	長	六四、〇〇	阿部敏郎	橫濱市西區野原町	橫濱市西區野原町
同七七	六、三	大	長	二七、〇〇	飯島賢作	東京市麩町區五番町六	東京市麩町區五番町六
同七八	七、一	同	同	三三、〇〇	中村健次郎	大阪市東區今橋三ノ二五	大阪市東區今橋三ノ二五
同八三	七、一	朝比奈	油	九六、〇〇	古澤貞吉	金澤市櫻木六ノ小路	金澤市櫻木六ノ小路
同八七	七、四	朝比奈	炭	三九、七五	山田喜之助	靜岡縣志太郡岡部町	靜岡縣志太郡岡部町
同八八	七、四	朝比奈	炭	一〇、一三	山下八十吉	靜岡縣賀茂郡下田町	靜岡縣賀茂郡下田町
同八九	七、四	朝比奈	炭	三三、〇〇	中村健次郎	大阪市東區今橋三ノ二五	大阪市東區今橋三ノ二五
同九〇	七、五	朝比奈	炭	一〇、〇〇	同	同	同
同九一	七、五	朝比奈	炭	一〇、〇〇	同	同	同
同九二	七、五	朝比奈	炭	一〇、〇〇	同	同	同
同九三	七、五	朝比奈	炭	一〇、〇〇	同	同	同
同九四	七、五	朝比奈	炭	一〇、〇〇	同	同	同
同九五	七、五	朝比奈	炭	一〇、〇〇	同	同	同
同九六	七、五	朝比奈	炭	一〇、〇〇	同	同	同
同九七	七、五	朝比奈	炭	一〇、〇〇	同	同	同
同九八	七、五	朝比奈	炭	一〇、〇〇	同	同	同
同九九	七、五	朝比奈	炭	一〇、〇〇	同	同	同
登試一〇〇	七、五	朝比奈	炭	一〇、〇〇	同	同	同

同縣 濱名郡

試掘 静岡縣 榛原郡 濱名郡 小笠郡





番號	登錄年	町	村	礦種	坪數	礦業權者	住	番號	登錄年	町	村	礦種	坪數	礦業權者	住
同九〇	七、九	西	濱名	滿	三三、〇〇六	丸山助次郎	橫濱市松影町二ノ三	同九〇	七、三	氣	濱名	滿	五三、〇〇〇	石川清右衛門	橫濱市辨天町通ノ六
同九一	七、九	中	伊谷	川	二〇〇、〇〇〇	遠山倉太郎	濱松市元城一ノ九七ノ一	同九一	八、一	都	井伊	田	四三、〇〇〇	岡崎伊勢藏	靜岡市紺屋町四六
同九二	七、九	井	伊	谷	一七、〇〇〇	吉利徳	東京市四谷區本村町三八	同九二	八、二	東	濱名	同	五九、七三三	外山八郎	靜岡縣引佐郡西濱名村下尾奈一三六八
同九三	七、九	東	濱名	同	九、五〇〇	村上藤太郎	靜岡縣引佐郡氣賀町氣賀一〇〇二	同九三	八、二	濱	名	同	三〇、〇〇〇	佐藤徳五郎	靜岡縣引佐郡金指町一ノ二六
同九四	七、〇	西	濱名	同	八、六八八	増田功藏	東京市本郷區駒込林町六	同九四	八、三	濱	名	同	二六、〇〇〇	中條都一郎	名古屋市東區東片端町二ノ一一
同九五	七、〇	東	濱名	同	八、七〇二	坪井八十八	靜岡縣引佐郡東濱名村大崎八三	同九五	八、三	濱	名	同	二〇、七〇〇	上野耕一	東京市本郷區湯島四ノ一四鶴岡チカ方
同九六	七、〇	井	伊	谷	三九、七九	駒谷龜之助	東京市芝區高輪南町三八	同九六	八、六	濱	名	同	三〇、〇〇〇	杉田松一郎	靜岡縣引佐郡氣賀町氣賀一六二ノ二
同九七	七、〇	伊	谷	同	三〇、〇〇〇	佐々木寅次郎	濱松市八幡地七一	同九七	八、六	濱	名	同	二〇、〇〇〇	屋井先藏	東京市神田區錦町一ノ二
同九八	七、〇	鎮	伊	同	三三、〇〇〇	河西浦太郎	靜岡縣引佐郡西濱名村鶴代五七六ノ一	同九八	八、六	濱	名	同	二〇、〇〇〇	飯島久作	愛知縣碧海郡旭村大字鷺塚二二七
同九九	七、〇	鎮	伊	同	二九、五九	加茂徳太郎	靜岡縣引佐郡氣賀町氣賀一六六	同九九	八、六	濱	名	同	二〇、〇〇〇	飯島久作	山梨縣東山梨郡春日居村下山石下五八〇

山梨縣 甲斐國 東山梨郡

番號	登錄年	町	村	礦種	坪數	礦業權者	住	番號	登錄年	町	村	礦種	坪數	礦業權者	住	
同四九	七、〇	三	富	訪	三三、〇〇〇	大西藤太郎	山梨縣東山梨郡七里村一八四	同四九	八、一	三	富	訪	四六、〇〇〇	山木彦四郎	東京市下谷區上野花園町一六	
同五〇	七、〇	四	保	訪	三三、〇〇〇	矢野莊三郎	山梨縣西八代郡富里村字湯之奥六〇八	同五〇	八、二	同	同	同	同	同	同	同
同五一	七、〇	同	里	宮	二四、〇〇〇	北代成業	山梨縣南巨摩郡飯富村一八九	同五一	八、二	同	同	同	同	同	同	同
同五二	七、〇	同	同	同	一五、〇〇〇	土橋元三郎	山梨縣南巨摩郡飯富村一八九	同五二	八、二	同	同	同	同	同	同	同
同五三	七、〇	同	同	同	二四、〇〇〇	外一	東京府佐原郡八新井村新井宿二五八四	同五三	八、三	同	同	同	同	同	同	同
同五四	七、〇	同	同	同	二四、〇〇〇	外一	山梨縣武庫郡御影町那家字地蔵元六ノ二	同五四	八、三	同	同	同	同	同	同	同
同五五	七、〇	同	同	同	二四、〇〇〇	外二	山梨縣東八代郡錦村二二八	同五五	八、三	同	同	同	同	同	同	同

同縣 同國 東八代郡

番號	登錄年	町	村	礦種	坪數	礦業權者	住	番號	登錄年	町	村	礦種	坪數	礦業權者	住
同四八	七、〇	同	同	同	二四、〇〇〇	堀越孝次郎	東京市京橋區四日市町一六	同四八	七、二	竹	野	原	二五、〇〇〇	武川準輔	東京市麻布區坂下町一八
同四九	七、〇	同	同	同	二四、〇〇〇	外一	東京市芝區高輪南町三〇	同四九	七、三	上	野	原	二五、〇〇〇	武川準輔	東京市麴町區平河町五ノ二六
同五〇	七、〇	同	同	同	二四、〇〇〇	外一	東京市京橋區木挽町一ノ一四	同五〇	七、三	上	野	原	二五、〇〇〇	武川準輔	東京市京橋區四日市町一六
同五一	七、〇	同	同	同	二四、〇〇〇	外一	甲府市穴山町二四	同五一	八、二	豐	原	下	五五、〇〇〇	武内登良	甲府市上一條町四一
同五二	七、〇	同	同	同	二四、〇〇〇	外一	山梨縣中巨摩郡藤田村二九九	同五二	八、二	豐	原	下	五五、〇〇〇	武内登良	甲府市上一條町四一

同縣 同國 西八代郡

番號	登錄年月	町	村	礦種	坪數	礦業權者	住	所	番號	登錄年月	町	村	礦種	坪數	礦業權者	住	所
登三三	六、九	古	關里	金銀銅	三、四〇〇	望月寛次郎	靜岡縣藤原郡種師村	大宮市北區堂島北町	登三六	七、三	榮	小松利右衛門	銅	四、三〇〇	奈良高市郡白根村大字久米二五九	東京市芝區田町一ノ二	東京市芝區田町一ノ二
同三四	七、三	古	關里	金銀銅	九、五〇〇	藤田礦業株式會社	同	同	同三四	七、三	落居、久那	伊藤忠吉	金銀銅	八、九〇〇	東京市芝區田町一ノ二	東京市芝區田町一ノ二	東京市芝區田町一ノ二
同三五	七、四	同	同	同	七、五〇〇	同	同	同	同三五	八、一	葛籠澤	福住房次郎	同	四、三〇〇	神奈川縣足柄下郡湯本村湯本六四七	東京市小石川區大塚坂下町七一	東京市小石川區大塚坂下町七一
同三六	七、四	同	同	同	七、五〇〇	同	同	同	同三六	八、二	同	高木好太郎	同	八、八〇〇	東京市芝區南佐久間町二ノ五	東京市芝區南佐久間町二ノ五	東京市芝區南佐久間町二ノ五
同三七	七、四	同	同	同	七、五〇〇	同	同	同	同三七	八、三	同	村井眞雄	同	一、七〇〇	東京市芝區南佐久間町二ノ五	東京市芝區南佐久間町二ノ五	東京市芝區南佐久間町二ノ五
同三八	七、四	同	同	同	七、五〇〇	同	同	同	同三八	八、四	同	同	同	一、八〇〇	同	同	同
同三九	七、四	同	同	同	七、五〇〇	同	同	同	同三九	八、四	同	同	同	一、八〇〇	同	同	同
同四〇	七、四	同	同	同	七、五〇〇	同	同	同	同四〇	八、四	同	同	同	一、八〇〇	同	同	同
同四一	七、四	同	同	同	七、五〇〇	同	同	同	同四一	八、四	同	同	同	一、八〇〇	同	同	同
同四二	七、四	同	同	同	七、五〇〇	同	同	同	同四二	八、四	同	同	同	一、八〇〇	同	同	同
同四三	七、四	同	同	同	七、五〇〇	同	同	同	同四三	八、四	同	同	同	一、八〇〇	同	同	同
同四四	七、四	同	同	同	七、五〇〇	同	同	同	同四四	八、四	同	同	同	一、八〇〇	同	同	同
同四五	七、四	同	同	同	七、五〇〇	同	同	同	同四五	八、四	同	同	同	一、八〇〇	同	同	同
同四六	七、四	同	同	同	七、五〇〇	同	同	同	同四六	八、四	同	同	同	一、八〇〇	同	同	同
同四七	七、四	同	同	同	七、五〇〇	同	同	同	同四七	八、四	同	同	同	一、八〇〇	同	同	同
同四八	七、四	同	同	同	七、五〇〇	同	同	同	同四八	八、四	同	同	同	一、八〇〇	同	同	同
同四九	七、四	同	同	同	七、五〇〇	同	同	同	同四九	八、四	同	同	同	一、八〇〇	同	同	同
同五〇	七、四	同	同	同	七、五〇〇	同	同	同	同五〇	八、四	同	同	同	一、八〇〇	同	同	同
同五一	七、四	同	同	同	七、五〇〇	同	同	同	同五一	八、四	同	同	同	一、八〇〇	同	同	同
同五二	七、四	同	同	同	七、五〇〇	同	同	同	同五二	八、四	同	同	同	一、八〇〇	同	同	同
同五三	七、四	同	同	同	七、五〇〇	同	同	同	同五三	八、四	同	同	同	一、八〇〇	同	同	同
同五四	七、四	同	同	同	七、五〇〇	同	同	同	同五四	八、四	同	同	同	一、八〇〇	同	同	同
同五五	七、四	同	同	同	七、五〇〇	同	同	同	同五五	八、四	同	同	同	一、八〇〇	同	同	同
同五六	七、四	同	同	同	七、五〇〇	同	同	同	同五六	八、四	同	同	同	一、八〇〇	同	同	同
同五七	七、四	同	同	同	七、五〇〇	同	同	同	同五七	八、四	同	同	同	一、八〇〇	同	同	同
同五八	七、四	同	同	同	七、五〇〇	同	同	同	同五八	八、四	同	同	同	一、八〇〇	同	同	同
同五九	七、四	同	同	同	七、五〇〇	同	同	同	同五九	八、四	同	同	同	一、八〇〇	同	同	同
同六〇	七、四	同	同	同	七、五〇〇	同	同	同	同六〇	八、四	同	同	同	一、八〇〇	同	同	同
同六一	七、四	同	同	同	七、五〇〇	同	同	同	同六一	八、四	同	同	同	一、八〇〇	同	同	同
同六二	七、四	同	同	同	七、五〇〇	同	同	同	同六二	八、四	同	同	同	一、八〇〇	同	同	同
同六三	七、四	同	同	同	七、五〇〇	同	同	同	同六三	八、四	同	同	同	一、八〇〇	同	同	同
同六四	七、四	同	同	同	七、五〇〇	同	同	同	同六四	八、四	同	同	同	一、八〇〇	同	同	同
同六五	七、四	同	同	同	七、五〇〇	同	同	同	同六五	八、四	同	同	同	一、八〇〇	同	同	同
同六六	七、四	同	同	同	七、五〇〇	同	同	同	同六六	八、四	同	同	同	一、八〇〇	同	同	同
同六七	七、四	同	同	同	七、五〇〇	同	同	同	同六七	八、四	同	同	同	一、八〇〇	同	同	同
同六八	七、四	同	同	同	七、五〇〇	同	同	同	同六八	八、四	同	同	同	一、八〇〇	同	同	同
同六九	七、四	同	同	同	七、五〇〇	同	同	同	同六九	八、四	同	同	同	一、八〇〇	同	同	同
同七〇	七、四	同	同	同	七、五〇〇	同	同	同	同七〇	八、四	同	同	同	一、八〇〇	同	同	同
同七一	七、四	同	同	同	七、五〇〇	同	同	同	同七一	八、四	同	同	同	一、八〇〇	同	同	同
同七二	七、四	同	同	同	七、五〇〇	同	同	同	同七二	八、四	同	同	同	一、八〇〇	同	同	同
同七三	七、四	同	同	同	七、五〇〇	同	同	同	同七三	八、四	同	同	同	一、八〇〇	同	同	同
同七四	七、四	同	同	同	七、五〇〇	同	同	同	同七四	八、四	同	同	同	一、八〇〇	同	同	同
同七五	七、四	同	同	同	七、五〇〇	同	同	同	同七五	八、四	同	同	同	一、八〇〇	同	同	同
同七六	七、四	同	同	同	七、五〇〇	同	同	同	同七六	八、四	同	同	同	一、八〇〇	同	同	同
同七七	七、四	同	同	同	七、五〇〇	同	同	同	同七七	八、四	同	同	同	一、八〇〇	同	同	同
同七八	七、四	同	同	同	七、五〇〇	同	同	同	同七八	八、四	同	同	同	一、八〇〇	同	同	同
同七九	七、四	同	同	同	七、五〇〇	同	同	同	同七九	八、四	同	同	同	一、八〇〇	同	同	同
同八〇	七、四	同	同	同	七、五〇〇	同	同	同	同八〇	八、四	同	同	同	一、八〇〇	同	同	同
同八一	七、四	同	同	同	七、五〇〇	同	同	同	同八一	八、四	同	同	同	一、八〇〇	同	同	同
同八二	七、四	同	同	同	七、五〇〇	同	同	同	同八二	八、四	同	同	同	一、八〇〇	同	同	同
同八三	七、四	同	同	同	七、五〇〇	同	同	同	同八三	八、四	同	同	同	一、八〇〇	同	同	同
同八四	七、四	同	同	同	七、五〇〇	同	同	同	同八四	八、四	同	同	同	一、八〇〇	同	同	同
同八五	七、四	同	同	同	七、五〇〇	同	同	同	同八五	八、四	同	同	同	一、八〇〇	同	同	同
同八六	七、四	同	同	同	七、五〇〇	同	同	同	同八六	八、四	同	同	同	一、八〇〇	同	同	同
同八七	七、四	同	同	同	七、五〇〇	同	同	同	同八七	八、四	同	同	同	一、八〇〇	同	同	同
同八八	七、四	同	同	同	七、五〇〇	同	同	同	同八八	八、四	同	同	同	一、八〇〇	同	同	同
同八九	七、四	同	同	同	七、五〇〇	同	同	同	同八九	八、四	同	同	同	一、八〇〇	同	同	同
同九〇	七、四	同	同	同	七、五〇〇	同	同	同	同九〇	八、四	同	同	同	一、八〇〇	同	同	同

同縣同國南巨摩郡

試掘山梨縣南巨摩郡

番號	登錄年月	町	村	礦種	坪數	礦業權者	住	所
登三一	六、七	硯	島金	銀	三、〇〇〇	池山秀	東京市芝區西大久保町一七	山梨縣中巨摩郡西條村一六六四
同三二	六、七	豐	岡金銀銅	二、七〇〇	藤田幸甫	東京市芝區島崎町一	同	同
同三三	六、八	都	川金	四、七〇〇	近江谷榮次	東京市芝區島崎町一	同	同
同三四	六、八	都	川金	四、七〇〇	近江谷榮次	東京市芝區島崎町一	同	同
同三五	六、九	木	建金銀銅	九、三〇〇	橋本諒亮	東京市小石川區指ヶ谷町二五	山梨縣中巨摩郡西條村	
同三六	六、〇	五	開滿	六、九〇〇	長澤長十郎	東京市小石川區指ヶ谷町二五	同	
同三七	六、二	靜	川石炭	三、三〇〇	土橋元三郎	山梨縣南巨摩郡增穂村	同	
同三八	六、三	富	河金銀銅	二、七〇〇	石垣胤之助	山梨縣南巨摩郡增穂村	同	
同三九	六、三	富	河金銀銅	二、七〇〇	石垣胤之助	山梨縣南巨摩郡增穂村	同	
同四〇	六、三	富	河金銀銅	二、七〇〇	石垣胤之助	山梨縣南巨摩郡增穂村	同	
同四一	六、三	富	河金銀銅	二、七〇〇	石垣胤之助	山梨縣南巨摩郡增穂村	同	
同四二	六、三	富	河金銀銅	二、七〇〇	石垣胤之助	山梨縣南巨摩郡增穂村	同	
同四三	六、三	富	河金銀銅	二、七〇〇	石垣胤之助	山梨縣南巨摩郡增穂村	同	
同四四	六、三	富	河金銀銅	二、七〇〇	石垣胤之助	山梨縣南巨摩郡增穂村	同	
同四五	六、三	富	河金銀銅	二、七〇〇	石垣胤之助	山梨縣南巨摩郡增穂村	同	
同四六	六、三	富	河金銀銅	二、七〇〇	石垣胤之助	山梨縣南巨摩郡增穂村	同	
同四七	六、三	富	河金銀銅	二、七〇〇	石垣胤之助	山梨縣南巨摩郡增穂村	同	
同四八	六、三	富	河金銀銅	二、七〇〇	石垣胤之助	山梨縣南巨摩郡增穂村	同	
同四九	六、三	富	河金銀銅	二、七〇〇	石垣胤之助	山梨縣南巨摩郡增穂村	同	
同五〇	六、三	富	河金銀銅	二、七〇〇	石垣胤之助	山梨縣南巨摩郡增穂村	同	
同五一	六、三	富	河金銀銅	二、七〇〇	石垣胤之助	山梨縣南巨摩郡增穂村	同	
同五二	六、三	富	河金銀銅	二、七〇〇	石垣胤之助	山梨縣南巨摩郡增穂村	同	
同五三	六、三	富	河金銀銅	二、七〇〇	石垣胤之助	山梨縣南巨摩郡增穂村	同	
同五四	六、三	富	河金銀銅	二、七〇〇	石垣胤之助	山梨縣南巨摩郡增穂村	同	
同五五	六、三	富	河金銀銅	二、七〇〇	石垣胤之助	山梨縣南巨摩郡增穂村	同	
同五六	六、三	富	河金銀銅	二、七〇〇	石垣胤之助	山梨縣南巨摩郡增穂村	同	
同五七	六、三	富	河金銀銅	二、七〇〇	石垣胤之助	山梨縣南巨摩郡增穂村	同	
同五八	六、三	富	河金銀銅	二、七〇〇	石垣胤之助	山梨縣南巨摩郡增穂村	同	
同五九	六、三	富	河金銀銅	二、七〇〇	石垣胤之助	山梨縣南巨摩郡增穂村	同	
同六〇	六、三	富	河金銀銅	二、七〇〇	石垣胤之助	山梨縣南巨摩郡增穂村	同	
同六一	六、三	富	河金銀銅	二、七〇〇	石垣胤之助	山梨縣南巨摩郡		

番號	登錄年月	町	村	礦種	坪數	礦業權者	住所
同四七	七、二	西	山梨縣	鐵	八、五〇	齋藤昌	山梨縣南巨摩郡都川村一九
同四八	七、三	都	川金	銀	五、三〇	高山勝三郎	靜岡市紺屋町一〇四
同四九	七、四	都	金銀	鐵	九、九〇	近藤修孝	東京市赤坂區青山町三ノ五一
同五〇	七、五	都	山梨	銀	一〇、〇〇〇	杉山明	靜岡縣富士郡吉原町八八
同五一	七、六	都	金銀	鐵	六、五〇	同	同
同五二	七、七	都	島金	銀	五、五〇	川島延太郎	同
同五三	七、八	都	石	上	七、〇〇	石上英彦	靜岡縣安倍郡服織村羽島二五六
同五四	七、九	都	柳	瀨	五、〇〇	柳瀨萬吉	東京市本郷區駒込東片町一〇四
同五五	七、〇	都	里	金	五、〇〇	同	東京市本郷區駒込東片町一〇四
同五六	七、一	都	積	滿	五、〇〇	長澤長十郎	山梨縣南巨摩郡都川村
同五七	七、二	都	河	石	九、〇〇	加藤康準	東京府東成郡天王寺村大字阿部野三三
同五八	七、三	都	川	金	九、〇〇	殿井伊三郎	大阪府東成郡天王寺村大字阿部野三三
同五九	七、四	都	積	滿	五、〇〇	外	同
同六〇	七、五	都	島	金	三、〇〇	岩崎彦左衛門	山梨縣南巨摩郡都川村
同六一	七、六	都	山	梨	八、五〇	齋藤昌	山梨縣南巨摩郡都川村
同六二	七、七	都	川	金	六、七〇	中	同
同六三	七、八	都	山	金	九、〇〇	近藤修孝	東京市本郷區駒込東片町一〇四
同六四	七、九	都	山	金	九、〇〇	近藤修孝	東京市本郷區駒込東片町一〇四
同六五	八、〇	都	山	金	九、〇〇	近藤修孝	東京市本郷區駒込東片町一〇四
同六六	八、一	都	山	金	九、〇〇	近藤修孝	東京市本郷區駒込東片町一〇四
同六七	八、二	都	山	金	九、〇〇	近藤修孝	東京市本郷區駒込東片町一〇四
同六八	八、三	都	山	金	九、〇〇	近藤修孝	東京市本郷區駒込東片町一〇四
同六九	八、四	都	山	金	九、〇〇	近藤修孝	東京市本郷區駒込東片町一〇四
同七〇	八、五	都	山	金	九、〇〇	近藤修孝	東京市本郷區駒込東片町一〇四
同七一	八、六	都	山	金	九、〇〇	近藤修孝	東京市本郷區駒込東片町一〇四
同七二	八、七	都	山	金	九、〇〇	近藤修孝	東京市本郷區駒込東片町一〇四
同七三	八、八	都	山	金	九、〇〇	近藤修孝	東京市本郷區駒込東片町一〇四
同七四	八、九	都	山	金	九、〇〇	近藤修孝	東京市本郷區駒込東片町一〇四
同七五	九、〇	都	山	金	九、〇〇	近藤修孝	東京市本郷區駒込東片町一〇四

番號	登錄年月	町	村	礦種	坪數	礦業權者	住所
同四七	七、二	西	山梨縣	鐵	八、五〇	齋藤昌	山梨縣南巨摩郡都川村一九
同四八	七、三	都	川金	銀	五、三〇	高山勝三郎	靜岡市紺屋町一〇四
同四九	七、四	都	金銀	鐵	九、九〇	近藤修孝	東京市赤坂區青山町三ノ五一
同五〇	七、五	都	山梨	銀	一〇、〇〇〇	杉山明	靜岡縣富士郡吉原町八八
同五一	七、六	都	金銀	鐵	六、五〇	同	同
同五二	七、七	都	島金	銀	五、五〇	川島延太郎	同
同五三	七、八	都	石	上	七、〇〇	石上英彦	靜岡縣安倍郡服織村羽島二五六
同五四	七、九	都	柳	瀨	五、〇〇	柳瀨萬吉	東京市本郷區駒込東片町一〇四
同五五	七、〇	都	里	金	五、〇〇	同	東京市本郷區駒込東片町一〇四
同五六	七、一	都	積	滿	五、〇〇	長澤長十郎	山梨縣南巨摩郡都川村
同五七	七、二	都	河	石	九、〇〇	加藤康準	東京府東成郡天王寺村大字阿部野三三
同五八	七、三	都	川	金	九、〇〇	殿井伊三郎	大阪府東成郡天王寺村大字阿部野三三
同五九	七、四	都	積	滿	五、〇〇	外	同
同六〇	七、五	都	島	金	三、〇〇	岩崎彦左衛門	山梨縣南巨摩郡都川村
同六一	七、六	都	山	梨	八、五〇	齋藤昌	山梨縣南巨摩郡都川村
同六二	七、七	都	川	金	六、七〇	中	同
同六三	七、八	都	山	金	九、〇〇	近藤修孝	東京市本郷區駒込東片町一〇四
同六四	七、九	都	山	金	九、〇〇	近藤修孝	東京市本郷區駒込東片町一〇四
同六五	八、〇	都	山	金	九、〇〇	近藤修孝	東京市本郷區駒込東片町一〇四
同六六	八、一	都	山	金	九、〇〇	近藤修孝	東京市本郷區駒込東片町一〇四
同六七	八、二	都	山	金	九、〇〇	近藤修孝	東京市本郷區駒込東片町一〇四
同六八	八、三	都	山	金	九、〇〇	近藤修孝	東京市本郷區駒込東片町一〇四
同六九	八、四	都	山	金	九、〇〇	近藤修孝	東京市本郷區駒込東片町一〇四
同七〇	八、五	都	山	金	九、〇〇	近藤修孝	東京市本郷區駒込東片町一〇四
同七一	八、六	都	山	金	九、〇〇	近藤修孝	東京市本郷區駒込東片町一〇四
同七二	八、七	都	山	金	九、〇〇	近藤修孝	東京市本郷區駒込東片町一〇四
同七三	八、八	都	山	金	九、〇〇	近藤修孝	東京市本郷區駒込東片町一〇四
同七四	八、九	都	山	金	九、〇〇	近藤修孝	東京市本郷區駒込東片町一〇四
同七五	九、〇	都	山	金	九、〇〇	近藤修孝	東京市本郷區駒込東片町一〇四



番號	登錄年月	町	村	礦種	坪數	礦業權者	住	所	番號	登錄年月	町	村	礦種	坪數	礦業權者	住	所
同四二	七、二	菅	原重石水鉛	二四、〇〇〇	石黒	外一健	東京市芝區高輪町五	同四二	七、八	菅	富重石水鉛	二四、〇〇〇	富重石水鉛	二四、〇〇〇	内藤文次郎	東京市芝區高輪町五	同四二
同四三	七、四	駒	城金銀銅	五五、三三三	十代田宗造	外二	東京市京橋區木挽町	同四三	七、九	駒	亞鉛重石	四九、四四三	亞鉛重石	四九、四四三	佐藤喜代丸	北海道十勝國中川郡別大東二番通六ノ二	同四三
同四四	七、五	増	富鉛銅	一九、七三三	波木井實良	外一	山梨縣北巨摩郡日野	同四四	七、〇	同	碓氷鐵	三七、七六五	碓氷鐵	三七、七六五	矢野莊三郎	兵庫縣武庫郡御影町郡家字地藏元宮ノ二	同四四
同四五	七、六	増	山金銀銅	九〇、〇〇〇	十代田宗造	外二	東京市京橋區木挽町	同四五	七、〇	同	同	七九、三三三	同	七九、三三三	同	同	同四五
同四六	七、七	増	富金銀銅	三〇、〇〇〇	内藤文次郎	外五	甲府市百石町三一五	同四六	七、三	駒	城重石水鉛	三五、六六六	城重石水鉛	三五、六六六	宇佐美二寶	山梨縣東八代郡石和町二二二	同四六
同四七	七、八	同	同	同	同	同	同	同四七	八、二	菅	原重石水鉛	二五、九三三	原重石水鉛	二五、九三三	石黒	東京市芝區高輪町五	同四七
同四八	七、九	同	同	同	同	同	同	同四八	八、三	同	同	同	同	同	同	同	同四八
同四九	八、〇	同	同	同	同	同	同	同四九	八、四	同	同	同	同	同	同	同	同四九
同五〇	八、一	同	同	同	同	同	同	同五〇	八、五	同	同	同	同	同	同	同	同五〇
同五一	八、二	同	同	同	同	同	同	同五一	八、六	同	同	同	同	同	同	同	同五一
同五二	八、三	同	同	同	同	同	同	同五二	八、七	同	同	同	同	同	同	同	同五二
同五三	八、四	同	同	同	同	同	同	同五三	八、八	同	同	同	同	同	同	同	同五三
同五四	八、五	同	同	同	同	同	同	同五四	八、九	同	同	同	同	同	同	同	同五四
同五五	八、六	同	同	同	同	同	同	同五五	九、〇	同	同	同	同	同	同	同	同五五
同五六	八、七	同	同	同	同	同	同	同五六	九、一	同	同	同	同	同	同	同	同五六
同五七	八、八	同	同	同	同	同	同	同五七	九、二	同	同	同	同	同	同	同	同五七
同五八	八、九	同	同	同	同	同	同	同五八	九、三	同	同	同	同	同	同	同	同五八
同五九	九、〇	同	同	同	同	同	同	同五九	九、四	同	同	同	同	同	同	同	同五九
同六〇	九、一	同	同	同	同	同	同	同六〇	九、五	同	同	同	同	同	同	同	同六〇
同六一	九、二	同	同	同	同	同	同	同六一	九、六	同	同	同	同	同	同	同	同六一
同六二	九、三	同	同	同	同	同	同	同六二	九、七	同	同	同	同	同	同	同	同六二
同六三	九、四	同	同	同	同	同	同	同六三	九、八	同	同	同	同	同	同	同	同六三
同六四	九、五	同	同	同	同	同	同	同六四	九、九	同	同	同	同	同	同	同	同六四
同六五	九、六	同	同	同	同	同	同	同六五	一〇、〇	同	同	同	同	同	同	同	同六五
同六六	九、七	同	同	同	同	同	同	同六六	一〇、一	同	同	同	同	同	同	同	同六六
同六七	九、八	同	同	同	同	同	同	同六七	一〇、二	同	同	同	同	同	同	同	同六七
同六八	九、九	同	同	同	同	同	同	同六八	一〇、三	同	同	同	同	同	同	同	同六八
同六九	一〇、〇	同	同	同	同	同	同	同六九	一〇、四	同	同	同	同	同	同	同	同六九

同縣同國北都留郡

同縣同國南都留郡

岐阜縣美濃國岐阜市

番號	登錄年月	町	村	礦種	坪數	礦業權者	住	所
同四二	七、二	菅	原重石水鉛	二四、〇〇〇	石黒	外一健	東京市芝區高輪町五	同四二
同四三	七、四	駒	城金銀銅	五五、三三三	十代田宗造	外二	東京市京橋區木挽町	同四三
同四四	七、五	増	富鉛銅	一九、七三三	波木井實良	外一	山梨縣北巨摩郡日野	同四四
同四五	七、六	増	山金銀銅	九〇、〇〇〇	十代田宗造	外二	東京市京橋區木挽町	同四五
同四六	七、七	増	富金銀銅	三〇、〇〇〇	内藤文次郎	外五	甲府市百石町三一五	同四六
同四七	七、八	同	同	同	同	同	同	同四七
同四八	七、九	同	同	同	同	同	同	同四八
同四九	八、〇	同	同	同	同	同	同	同四九
同五〇	八、一	同	同	同	同	同	同	同五〇
同五一	八、二	同	同	同	同	同	同	同五一
同五二	八、三	同	同	同	同	同	同	同五二
同五三	八、四	同	同	同	同	同	同	同五三
同五四	八、五	同	同	同	同	同	同	同五四
同五五	八、六	同	同	同	同	同	同	同五五
同五六	八、七	同	同	同	同	同	同	同五六
同五七	八、八	同	同	同	同	同	同	同五七
同五八	八、九	同	同	同	同	同	同	同五八
同五九	九、〇	同	同	同	同	同	同	同五九
同六〇	九、一	同	同	同	同	同	同	同六〇
同六一	九、二	同	同	同	同	同	同	同六一
同六二	九、三	同	同	同	同	同	同	同六二
同六三	九、四	同	同	同	同	同	同	同六三
同六四	九、五	同	同	同	同	同	同	同六四
同六五	九、六	同	同	同	同	同	同	同六五
同六六	九、七	同	同	同	同	同	同	同六六
同六七	九、八	同	同	同	同	同	同	同六七
同六八	九、九	同	同	同	同	同	同	同六八
同六九	一〇、〇	同	同	同	同	同	同	同六九



番號	年登月	町	村	種	坪數	業備者	住	所
登三三	七、七	今	須石	炭	六、五〇〇	澤木冬吉	岐阜縣不破郡表佐村	
同三二	七、八	關ヶ	原	炭	三、八〇〇	兒玉林三郎	岐阜縣不破郡荒崎村	
同三一	七、八	府	中	炭	三、六〇〇	外一	大字綾戸八	
同三〇	七、八	府	中	炭	一、四〇〇	松下部庄吉	大垣市郭町七二	
同二九	七、九	府	須石	炭	八、五〇〇	庄七	愛知縣丹羽郡古知野	
同二八	七、〇	府	須石	炭	八、〇〇〇	同	同	
同二七	七、〇	府	須石	炭	八、〇〇〇	同	同	
同二六	七、〇	府	須石	炭	八、〇〇〇	同	同	
登三二	七、一	大	和	炭	一、五〇〇	日下部庄吉	名古屋市西區大船町	
同三一	七、一	大	和	炭	四、九〇〇	所喜	岐阜縣揖斐郡春日村	
同三〇	七、一	大	和	炭	三、九〇〇	外一	大字六合三九	
同二九	七、一	大	和	炭	三、九〇〇	外二	名古屋市矢場町一ノ	
同二八	七、一	大	和	炭	三、九〇〇	外三	同	
同二七	七、一	大	和	炭	三、九〇〇	外四	同	
同二六	七、一	大	和	炭	三、九〇〇	外五	同	
同二五	七、一	大	和	炭	三、九〇〇	外六	同	
同二四	七、一	大	和	炭	三、九〇〇	外七	同	
同二三	七、一	大	和	炭	三、九〇〇	外八	同	
同二二	七、一	大	和	炭	三、九〇〇	外九	同	
同二一	七、一	大	和	炭	三、九〇〇	外一〇	同	
同二〇	七、一	大	和	炭	三、九〇〇	外一一	同	
同一九	七、一	大	和	炭	三、九〇〇	外一二	同	
同一八	七、一	大	和	炭	三、九〇〇	外一三	同	
同一七	七、一	大	和	炭	三、九〇〇	外一四	同	
同一六	七、一	大	和	炭	三、九〇〇	外一五	同	
同一五	七、一	大	和	炭	三、九〇〇	外一六	同	
同一四	七、一	大	和	炭	三、九〇〇	外一七	同	
同一三	七、一	大	和	炭	三、九〇〇	外一八	同	
同一二	七、一	大	和	炭	三、九〇〇	外一九	同	
同一一	七、一	大	和	炭	三、九〇〇	外二〇	同	
同一〇	七、一	大	和	炭	三、九〇〇	外二一	同	
同九	七、一	大	和	炭	三、九〇〇	外二二	同	
同八	七、一	大	和	炭	三、九〇〇	外二三	同	
同七	七、一	大	和	炭	三、九〇〇	外二四	同	
同六	七、一	大	和	炭	三、九〇〇	外二五	同	
同五	七、一	大	和	炭	三、九〇〇	外二六	同	
同四	七、一	大	和	炭	三、九〇〇	外二七	同	
同三	七、一	大	和	炭	三、九〇〇	外二八	同	
同二	七、一	大	和	炭	三、九〇〇	外二九	同	
同一	七、一	大	和	炭	三、九〇〇	外三〇	同	

番號	年登月	町	村	種	坪數	業備者	住	所
登三三	七、六	小	日	炭	三、八〇〇	關谷積太郎	岐阜縣本巢郡網代村	
同三二	七、六	小	日	炭	三、八〇〇	同	大字秋澤	
同三一	七、六	小	日	炭	三、八〇〇	同	岐阜市金町五丁目	
同三〇	七、六	小	日	炭	三、八〇〇	同	大垣市郭町七二	
同二九	七、六	小	日	炭	三、八〇〇	同	同	
同二八	七、六	小	日	炭	三、八〇〇	同	同	
同二七	七、六	小	日	炭	三、八〇〇	同	同	
同二六	七、六	小	日	炭	三、八〇〇	同	同	
同二五	七、六	小	日	炭	三、八〇〇	同	同	
同二四	七、六	小	日	炭	三、八〇〇	同	同	
同二三	七、六	小	日	炭	三、八〇〇	同	同	
同二二	七、六	小	日	炭	三、八〇〇	同	同	
同二一	七、六	小	日	炭	三、八〇〇	同	同	
同二〇	七、六	小	日	炭	三、八〇〇	同	同	
同一九	七、六	小	日	炭	三、八〇〇	同	同	
同一八	七、六	小	日	炭	三、八〇〇	同	同	
同一七	七、六	小	日	炭	三、八〇〇	同	同	
同一六	七、六	小	日	炭	三、八〇〇	同	同	
同一五	七、六	小	日	炭	三、八〇〇	同	同	
同一四	七、六	小	日	炭	三、八〇〇	同	同	
同一三	七、六	小	日	炭	三、八〇〇	同	同	
同一二	七、六	小	日	炭	三、八〇〇	同	同	
同一一	七、六	小	日	炭	三、八〇〇	同	同	
同一〇	七、六	小	日	炭	三、八〇〇	同	同	
同九	七、六	小	日	炭	三、八〇〇	同	同	
同八	七、六	小	日	炭	三、八〇〇	同	同	
同七	七、六	小	日	炭	三、八〇〇	同	同	
同六	七、六	小	日	炭	三、八〇〇	同	同	
同五	七、六	小	日	炭	三、八〇〇	同	同	
同四	七、六	小	日	炭	三、八〇〇	同	同	
同三	七、六	小	日	炭	三、八〇〇	同	同	
同二	七、六	小	日	炭	三、八〇〇	同	同	
同一	七、六	小	日	炭	三、八〇〇	同	同	





試掘 岐阜縣 武儀郡

Table with columns: 番號, 年登月, 町, 村, 礦種, 坪數, 礦業權者, 住, 所. Contains multiple rows of data for various locations in Gifu Prefecture.

試掘 岐阜縣 武儀郡

Table with columns: 番號, 年登月, 町, 村, 礦種, 坪數, 礦業權者, 住, 所. Contains multiple rows of data for various locations in Gifu Prefecture.













