

中華圖書館協會第三次年會

中國博物館協會第一次年會

中華圖書館協會
中國博物館協會

聯合年會指南



民國二十五年七月
在青島山東大學舉行

上海图书馆藏书

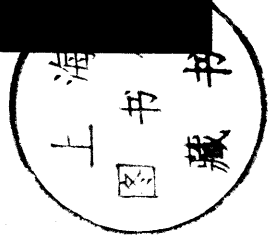


A541 212 0018 8522B

2297



年會會場(國立山東大學)





青島全景



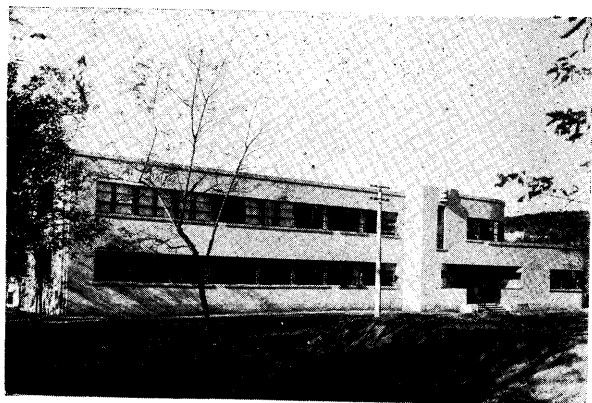
青島滙泉海水浴場



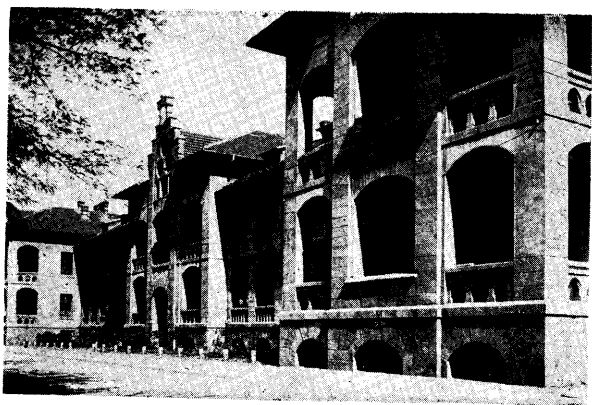
青島水族館



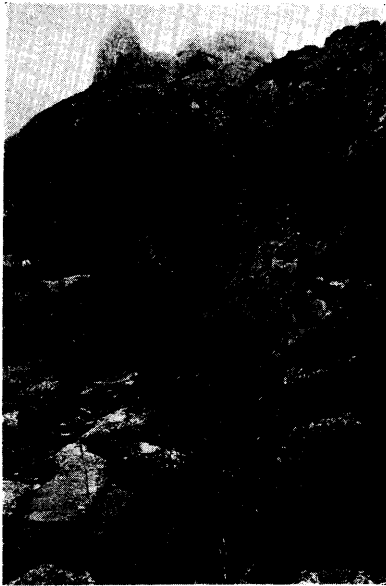
年會分組會議會場(山東大學科學館)



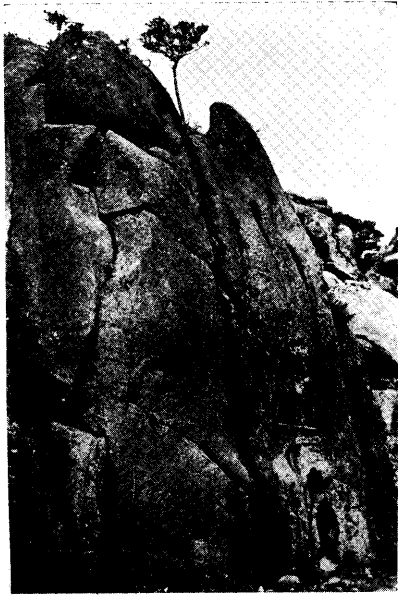
(館學工學大東山)場會議會組分會年,



(舍宿學大東山)舍宿員會會年



嶗 山 山 頂



嶗山翠屏岩



嶗山北九水河景

中華圖書館協會
中國博物館協會
聯合年會啟

竊維學術之進步，必相觀而後可以臻於至善；偏陬僻壤之區，通都大邑之地，每因睽隔，消息鮮通，而事業之發展，乃有滯速之不同。吾國幅員廣闊，民智未開，有識之士，咸認普及社會教育，實爲目前當務之急。年來外患頻仍，國步艱危，此項需求，益感迫切，惟事業之推進，則不能不有賴於司其事者之集思廣益，通力合作，此組織中華圖書館協會及中國博物館協會之旨趣也。兩會成立以來，規模略具，但今後設施，尙有待於羣策羣力，互相惕勵，冀以嚶鳴之誠

，收切磋之益。爰定於本年七月舉行聯合年會於青島，假海山之勝景，抒修禊之襟懷，讜論昌言，風徽必傾動於盛會，名彥碩學，雅範定慰情於神交。并荷山東大學及青島市政府厚意，獎掖勞徠，欣爲招待，尤深便利，謹成小冊，願導游踪。

到會須知

一、聯今年會定於七月二十日至二十二日在青島國立山東大學舉行二十三日參觀青島市及鄉區建設二十四日游覽嶗山

二、凡出席年會會員須先註冊註冊時除繳足常年會費外每人應納年會費五元機關會員同

三、俟註冊手續完畢後本會方能向鐵道部領取乘車證明書持此項證明書者票價單程七五折來回五折（詳見鐵道部優待學術團體年會會員乘車辦法）

四、年會會員務須於七月十九日以前到達青島十八十九兩日由本會委託青島中國旅行社在青島車站與大港碼頭迎接年會會員

五、年會會員攜帶之行李到青後可交中國旅行社代為運送每件收洋式角五分但

願自己攜帶者亦可（人力車由青島車站至山東大學每輛約二角左右）

六、年會會員須自帶被褥毛巾浴衣及盥具（該宿舍無盥具託事務所代購亦可）有蚊帳者亦可攜帶但無必要

七、凡出席年會會員均膳宿于本會指定之處所（假用山東大學學生宿舍）但如願自覓住所者亦可聽便

八、年會會員膳食由本會印有膳券請于註冊時具領

九、年會設下列各組討論會各會員得加入一組或數組于註冊時聲明之

（圖書館協會） 圖書館行政組 分類編目組 圖書館教育組 索引檢字組

民衆教育組

（博物館協會） 博物館行政組 建築及陳列組 發掘及考古組 古物保存

組 檔案整理組

十、年會會員如祇購單程車票仍需返程減價乘車證明書者應于註冊時聲明以便

代為接洽

十一、自七月十日起聯合年會辦事處移在山東大學辦公如有諮詢事項請函青島山

東大學轉聯合年會辦事處為荷

十二、年會會畢願至鄒平濟南泰山曲阜觀光者請到年會辦事處接洽以便分組游覽

各路行車時刻表

平漢路

行	次	行	次
上	十一	下	十二
漢口	九〇〇	北平	一〇〇〇
鄭州	一〇〇〇	保定府	二〇〇〇
			三〇〇〇

順德府	10.30	6.50	石家莊	17.48	8.01
石家莊	13.58	10.25	順德府	21.03	13.11
保定府	17.25	14.58	鄭州	5.40	23.20
北平	22.25	19.30	漢口	33.20	18.50

津浦路

〔上行〕	津浦	平滬	平浦	〔下行〕	津浦	平滬	平浦
	22.2次	30.3次	30.6次		21.1次	30.1次	35.5次

上海北站

16.00

北平東站

15.35 20.00

浦口

9.45 1.40 16.20

天津東站

8.50 18.20 23.00

滌州

11.20 3.05 17.42

天津總站

9.30 18.40 23.30

蚌埠

15.18 6.38 22.25

滄州

23.23 22.39 3.18

徐州府	二〇・八	一一・〇五	一・三九	德州	一六・五八	〇・二〇	六・四九
臨城	三三・三	一三・〇五	三・三一	濟南	二〇・三九	三・三三	一〇・三一
兗州府	一・二八	一五・四七	六・〇九	泰安	三三・〇七	五・四三	二・五一
曲阜	一・五五	一六・一四	六・三五	曲阜	一・〇一	七・一四	一四・四三
泰安	四・〇三	一八・一五	八・三八	兗州府	一・四一	七・五〇	一五・三一
濟南	六・四四	二〇・四五	一〇・五九	臨城	四・二五	一〇・二〇	一八・〇四
德州	一〇・一五	〇・二五	一四・〇四	徐州府	六・四四	二・二一	二〇・二一
滄州	三三・三〇	三・二九	一六・四六	蚌埠	一一・三三	一六・一九	一・四三
天津總站	一七・一九	六・五五	二〇・〇三	滁州	一五・二四	一九・三六	五・三二
天津東站	一七・二九	七・三〇	二〇・四五	浦口	一六・四〇	二〇・四五	六・四五
北平東站	一〇・〇〇	三三・一五		上海北站		七・四五	

膠濟路

濟南	周村	青州	濰縣	坊子	高密	膠州	四方	大港	青島	〔下行〕	一次	十一次	五十二次
八〇〇	五〇六	四〇五	二四四	二〇九	〇三〇	三三・五七	三三・二五	三三・三	三三・〇〇	一三・三〇	一三・四〇	七・三〇	
二二・三五	二〇・四〇	一九・〇四	一七・四八	一七・二六	一五・四一	一五・二〇	一三・四八	一三・四〇	七・三三	七・四三	九・二六	一〇・〇六	
一八・五〇	二六・二三	一四・一五	二二・三九	二二・〇四	一〇・〇六	九・二六	七・四三	七・三三	七・二〇	七・三〇	七・四三	一〇・〇六	
青島	大港	四方	膠州	高密	坊子	濰縣	青州	周村	濟南	〔上行〕	二次	十二次	五十二次
八〇〇	七・五五	七・四四	六・〇六	五・二四	三・四〇	三・二四	一・五五	〇・一六	三・二〇	二二・二〇	二二・四〇	七・三〇	
二二・四〇	二二・三五	二二・二六	二二・〇二	二〇・二一	一八・四二	一八・一八	一七・〇七	一五・三〇	一三・四〇	一三・四〇	一三・四〇	九・五〇	
一八・三〇	一八・二五	一八・二三	一六・三〇	一五・四二	一三・四一	一三・二四	一一・四四	九・五〇	七・三〇	七・三〇	七・三〇	七・三〇	

鐵道部優待學術團體年會會員乘車辦法

一 本部爲學術團體舉行年會赴會會員往返乘車起訖站點不同特訂辦法以示優待

二 前項所稱學術團體以曾經教育部或省市政府立案之學術會社爲限其他私人團體不得援例請求優待

三 各學術團體舉行年會時應將開會日期地點及赴會人員姓名年齡籍貫經行鐵路起訖站點乘車等級往返日期開列清單並檢同該學術團體赴會人員乘車證書明樣張各六十份先期呈由教育部或省市政府核轉本部以憑核減票價並分發經行各路局飭站驗收憑證核售票價換給車票

四 赴會會員乘車票價比照團體旅行減價乘車辦法辦理其各項附加價應照章

繳納

- 五 赴會會員以本人爲限如隨帶眷屬僕從應照章購票
- 六 如需用臥車床位應照章繳納床位費之全價
- 七 隨帶行李以路局所規定免費重量爲限逾重照章繳納全價
- 八 本辦法如有未盡事宜得隨時修改之

聯合年會職員

名譽會長 沈鴻烈

名譽副會長 何思源 雷法章

中華圖書館協會第三次年會總委員會

王文山 王雲五 王獻唐 田洪都 皮宗石 皮高品
沈祖榮 沈縉紳 杜定友 吳天植 吳光清 李文禱
李長春 李小緣 何日章 洪有豐 施廷鏞 柯 橫

胡鳴盛 查 修 俞爽迷 姚大霖 姚金紳 柳詒徵
秦光玉 桂質柏 袁同禮 馬宗榮 陳訓慈 董明道
談錫恩 劉國鈞 蔣復聰 戴志騫 嚴文郁 譚卓垣
歐陽祖經

論文委員會

柳詒徵 (委員長) 嚴文郁 陳訓慈 李小緣 毛 坤

分組會議

圖書館行政組

洪有豐（主任） 袁同禮（副主任） 蔣復聰 田洪都（書記）

圖書館教育組

沈祖榮（主任） 李小緣（副主任） 李長春 毛 坤（書記）

分類編目組

劉國鈞（主任） 吳光清（副主任） 皮高品 施廷鏞（書記）

索引檢字組

杜定友（主任） 何日章（副主任） 查 修 錢亞新（書記）

民衆教育組

王文山（主任） 趙鴻謙（副主任） 李文禱 姚金紳（書記）

中國博物館協會第一次年會總委員會

王獻唐	王幼僑	朱啟鈞	李書華	李濟	沈兼士
胡先驥	胡肇椿	姚彤章	馬衡	袁同禮	徐鴻寶
徐炳昶	翁文灝	傅斯年	舒楚石	葉恭綽	董聿茂
廖葛民	齊念衡	滕固	錢桐	嚴智開	張庭濟

論文委員會

楊鍾健 (委員長)

商承祖

胡肇椿

舒楚石

唐

蘭

分組會議

博物館行政組

馬

衡 (主任)

李

濟 (副主任)

王獻唐

劉

節

(書記)

建築及陳列組

梁思成

(主任)

嚴智開

(副主任)

莊尙嚴

齊念衡

(書記)

發掘及考古組

李

濟 (主任)

徐炳昶

(副主任)

梁思永

黃文弼

(書記)

古物保存組

葉恭綽（主任） 滕 固（副主任） 吳其昌 裘善元（書記）

檔案整理組

沈兼士（主任） 顧頡剛（副主任） 徐中舒 方甦生（書記）

招待委員會

雷法章（委員長） 張 煦 楊吉孚 胡鳴盛 孟禮先

聯合年會辦事處

李文禱 于震寰 李尙友 孟桂良 袁仲燦 張任僕

聯合年會日程

七月十九日(星期日)

上午九時至十二時註冊

下午二時至五時註冊

下午八時 茶會

本日記事

七月二十日(星期一)

上午八時

聯合年會開幕典禮

圖書館用品展覽會開幕

博物館建築陳列展覽會

開幕

下午二時 分組會

下午八時 講演會

本日記事

七月二十一日(星期二)

上午八時 分組會

十時

圖書館協會會務會

下午二時 分組會

四時

宣讀論文及討論

八時 講演會

本日記事

七月二十二日(星期三)

本日記事

上午八時 分組會

十時

博物館協會會務會

宣讀論文及討論

下午二時 講演會

四時 閉幕會

七時 會員公宴

七月二十三日(星期四)

上午八時至下午六時

參觀青島市及鄉區各

項新建設

本日記事

七月二十四日(星期五)

上午八時至下午六時

遊覽嶗山名勝

本日記事

開明版二十五史

布面精裝九大厚册
另附「人名索引」一册

二十四史用殿版新元史用庚午重訂本縮成五號字大小鉛板印刷非常清楚

定價七十二元

七五折發售

新元史

柯劭忞著

用白道林紙印布面皮脊
皮角燙金精裝一大厚册

實價十元

清史大綱

金兆豐著

米色道林紙印布
面精裝一厚册

實價一元八角

二十五史人名索引

白道林紙印布
面精裝一厚册

實價三元

叢書子目索引

金步瀛編

實價一元

十三經索引

葉紹鈞編

實價五元五角

斷句
精校

六十種曲

用上等連史紙印成線
裝六十册分儲六布函

實價三十六元

開明書店印行

文 化 服 務 社

蘇 州 閩 邱 坊 巷

供 應

報 章

期 刊

雜 誌

書 籍

中 文

凡歷代經史子集叢書史地及同光起至近時止而絕版之各類冊籍益為豐富近時與最近各大書局新籍亦備儲供給

西 文

英德日名著鉅編亦有相當數量存備

自同光以來迄最近止凡國內主要雜誌數約千種之譜而全份整套者佔大半英美日本之雜誌為國人稔知者亦可供奉

自同光以來之不定期刊及定期刊物至最近時之官衙機關之公報亦擇要搜備以供徵購

凡自同光以迄近時之日報年刊小型各報如讀者徵購可以代為搜集西文報紙亦然
● 附告 ● 新目錄九月初旬可以印就

青島學術機關

山東大學

大學路

水族館

萊陽路

生物館(籌備中)

市立圖書館

莒縣路

市立博物館(籌備中)

太平路

民衆教育館

朝城路

宋氏春潤廬戲劇團

福山路

觀象台

觀象路

青島名勝及古蹟

中山公園及農林事務所

湛山寺

砲台

嶗山

青島市新建設

青島市大禮堂

海軍棧橋

平民住所

船塢

第三碼頭

體育場

李村及其他鄉區建設

濟南學術機關

齊魯大學

新健門外

省立圖書館

貢院牆根

省立民衆教育館

貢院牆根

省立劇院

貢院牆根

省立醫學專科學校

趵突泉東

濟南名勝及古蹟

大明湖（歷下亭 滙泉寺 張公

祠 北極廟）

趵突泉 珍珠泉 千佛山

青島旅館一覽

瀛州飯店

曲阜路

東華旅社

天津路

新民飯店

中山路

中國旅行社招待所

中山路

青年會別墅

浙江路

青島大飯店

太平路

第一旅社

湖南路

介紹幾部關於青島濟南泰山曲阜的書籍

膠澳志十二卷

袁榮燮編

民十七年鉛印本

科學的青島

山東大學化學社編

民廿二年出版

青島指南

魏鏡編

民廿三年青島平原書店出版

膠濟鐵路旅行指南

膠濟鐵路局編

民廿三年出版

青島導游

趙君豪編

民廿四年中國旅行社出版

青島名勝游覽指南

青島市工務局編

民廿四年出版

青島風光

駱金銘編

民廿四年興華印書局出版

美麗的青島

青島市繁榮促進會編

民二十四年出版

青島漫游

彭望芬編

民二十五年生活書店出版

嶗山名勝志略

明黃宗昌撰
清郭廷翁參註

嘉慶十三年海陽毛氏刊本

游嶗山記

明張允掄編

乾隆四一年張捷林瀛甲堂刻本

濟南大觀

羅騰霄編

民廿三年濟南大觀出版社鉛印本

泰山小史

明蕭協中編

乾隆五十四年刻本

新刻泰山小史

民廿一年泰山趙氏鉛印本

泰山道里記

聶欽仲編

泰山天書觀師範講習所鉛印本

泰山游記

張治仁編

民四年鉛印本

謁林日記

法國郭休著
趙詒璿譯

民九年石印本

曲阜
泰山遊記

倪錫英編

民廿年中華書局鉛印本

曲阜林廟展謁記

陳沅編

民廿三年鉛印本
(韻古樓叢書第五種)

山左十日記

芮麟編

民廿三年無錫太湖書店鉛印本

中華圖書館協會出版品目錄

(1) 定期刊物

圖書館學季刊
中華圖書館協會會報(兩月刊)

每冊四角
每冊壹角

(2) 非定期刊物

全國圖書館及民衆教育館調查表

貳角

中華圖書館會概況(絕版)

老子考(絕版)

國學論文索引

壹元

國學論文索引續編

八角

國學論文索引肆編

壹元貳角五分

國學論文索引續編

壹元六角

文學論文索引續編

壹元六角

中華圖書館協會第一次年會報告

壹元

中華圖書館協會第二次年會報告

五角

中國之圖書館英文本

壹元

中國博物圖書館協會出版品目錄

中國博物圖書館協會(兩月刊) 每二期角

八角

中國博物圖書館一覽

印刷中

中國博物圖書館書目

日本訪書誌補
 官書局書目彙編
 現代中國作家筆名錄
 北平各圖書館所藏中國算學書聯合目錄

(3) 單行本

謝參考論(絕版)
 善本圖書編目法(絕版)
 協和醫學院圖書館況實錄
 明清蠅林輯傳
 書誌學
 大學園建築
 現代園編目法(絕版)
 英國國立團藏書源流考
 方言考
 編輯中國史籍書目提要之商榷
 江蘇藏書家小史
 翁何寶真齋法書讚評校
 簿式目錄中著錄詳略之研究
 方志藝文志彙目
 玄賞齋書目

王重民
 朱士嘉
 袁湧進
 鄧衍林

李鍾履
 于震寰
 李鍾履
 汪友閻
 李尚友
 呂紹虞
 金敏甫
 李小緣
 崔小緣
 傅振倫
 吳春哈
 葉啟勳
 邢雲霖
 李鑣堂
 董其昌

叁角
 伍角
 壹元
 八角

壹元貳角
 五角
 四角
 六角
 六角
 五角
 六角
 六角
 六角
 二角
 二角
 二角
 二角
 二角
 二角
 四角
 二角
 二角
 二角
 四角

*Known
the
World Over*

Book Service by Mail
PEKING UNION BOOK STORE
7th POSTAL DISTRICT
PEIPING, CHINA

本店專售北平學
術團體出版品兼
售新舊圖書如蒙
委購無不竭誠歡
迎

北平專門郵售
大同書店

地址：北平西小石作二號

北平文祿堂書籍鋪廣告

敬啟者本堂收售宋元明清精稟各種善本書籍承海內學士光顧有年價格公道如蒙

嗜古方家惠臨無任歡迎王晉卿謹啟

寓琉璃廠東首路南

本堂備有書目函索即寄

總店 北平琉璃廠

分店 天津法租界

勸業場內

三樓

本店開設

廿餘年經售

宋元明清各局家

刊各種善本書籍凡有

函購駕臨無不歡迎倘有舊藏

出讓者請函知面議定行豐價收買

總店 北平琉璃廠
分店 天津法租界
勸業場內
三樓

通訊處：北平琉璃廠

電話南局

三七二

三號

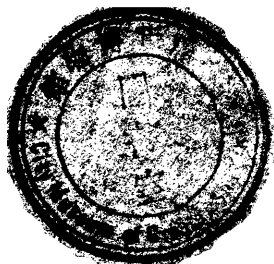
書目
函索請附
郵票壹角

總店 北平琉璃廠
分店 天津法租界
勸業場內
三樓

本局開設北平二十餘年向來收售古今書籍府州縣志久蒙士林嘉許信用昭著無庸贅述近因便利顧主起見每年編印書目定價從廉函索即寄書目所無之書應用何種均可代辦至於諸大收藏家如有收藏複本或閱過不用之書意欲出讓者願以重價收買也特此佈告

北平琉璃廠文昌館
崇文齋書局孫瑞卿啟

期限表
DATE DUE



上海图书馆藏书



A541 212 0018 8522B

634057