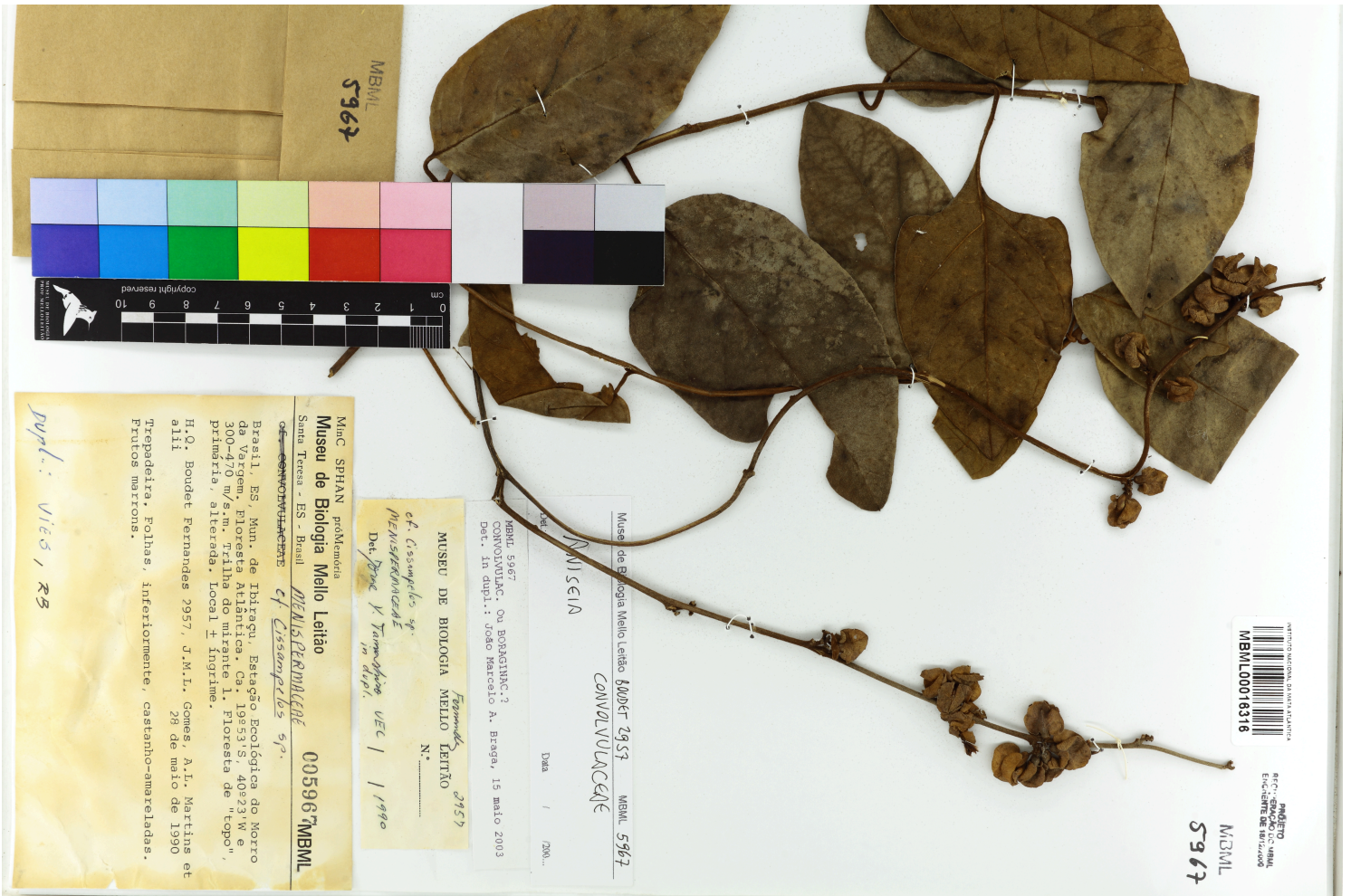


ACANTHACEAE Mendoncia

Código de Barra: MBML005967



PROJETO
PACAPOL - MBML
Engenharia de Software

MBML
5967

Museu de Biologia Mello Leitão 80047 2957 MBML 5967

MISGIA

CONVOLVULACEAE

DATA / DIA...

MBML 5967
CONVOLVULAC. ou BORAGINAC.?
Det. in dupl.: João Marcelo A. Braga, 15 maio 2003

MUSEU DE BIOLOGIA MELLO LEITÃO 2957

cf. *Cissampelos* sp.
MENSICANACEAE
Det. Pina V. Tamayo VEC 1 | 1990
in dupl.

MAC SPHAN proMendoncia
Museu de Biologia Mello Leitão 005967 MBML

~~SPHAN~~ cf. *Cissampelos* sp.
BRASIL, RS, Mun. de Ibiraguá, Estação Biológica do Arroio da Vaíem, Floresta Atlântica, Ca. 14°53'S, 49°23'W e 300-470 m, serra linha do mirante II, Floresta de "topo", primária, alterada, local II ingáime.
H.O. Bondet Fernandes 2957, J.M.L. Gomes, A.L. Martins et alii
28 de maio de 1990
Trepadeira, folhas inferiormente, castanho-amareladas. Frutos marrons.

dupl.: VEC 1, RB

MBML
5967

