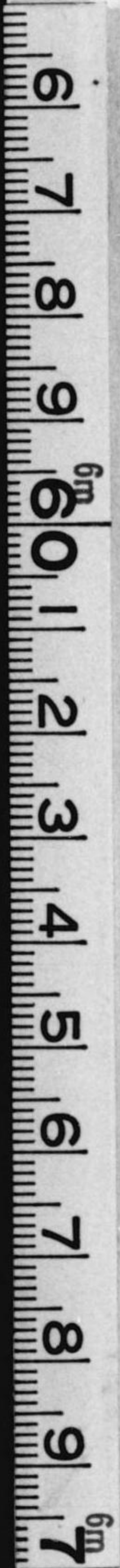


特232
986



始



昭和
七年

日本組合教會便覽



特 232
986



合教會便覽





君 孟 南 橋



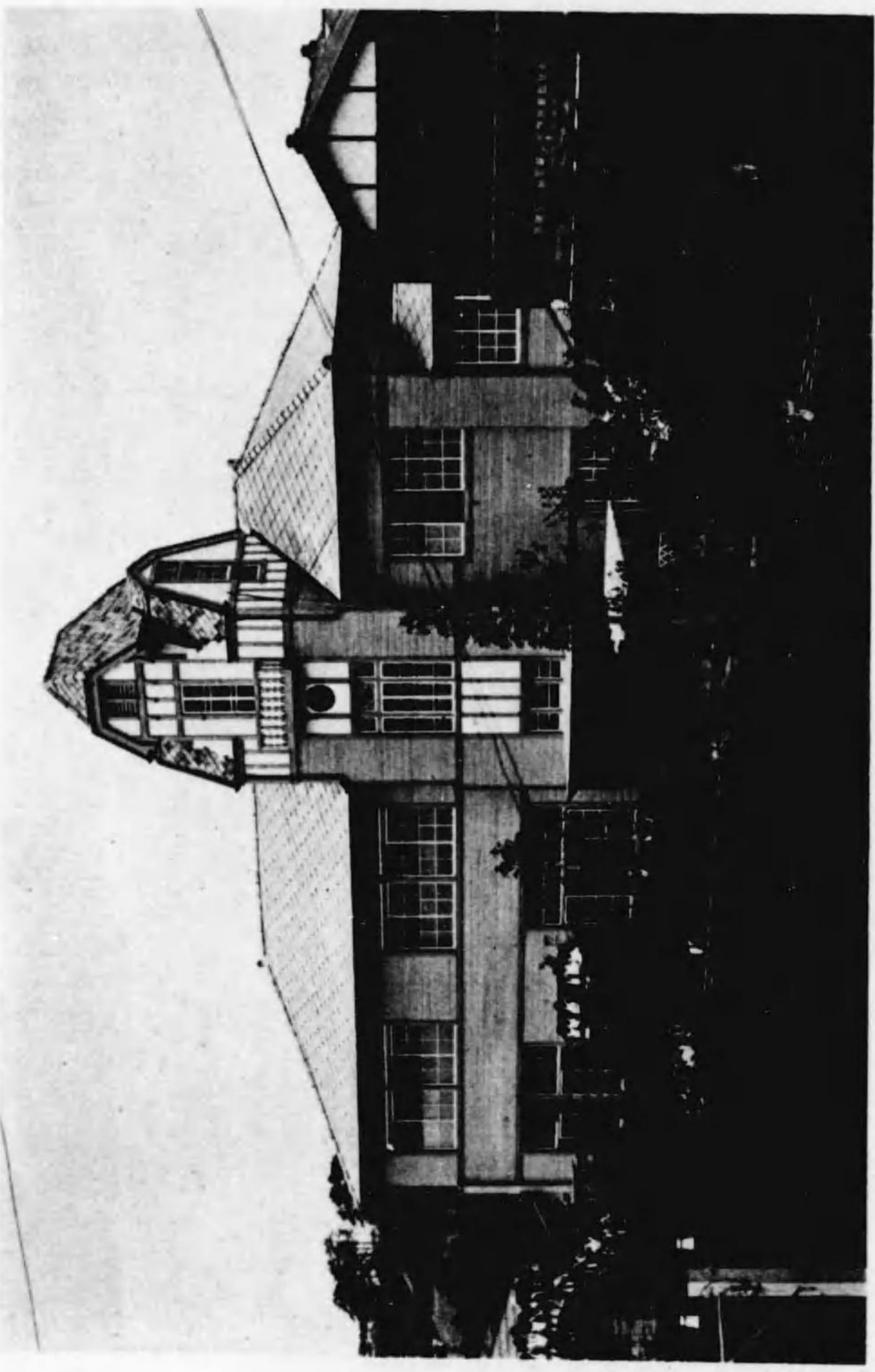
神 戸 教 會

故 橋 南 孟 君 略 歷

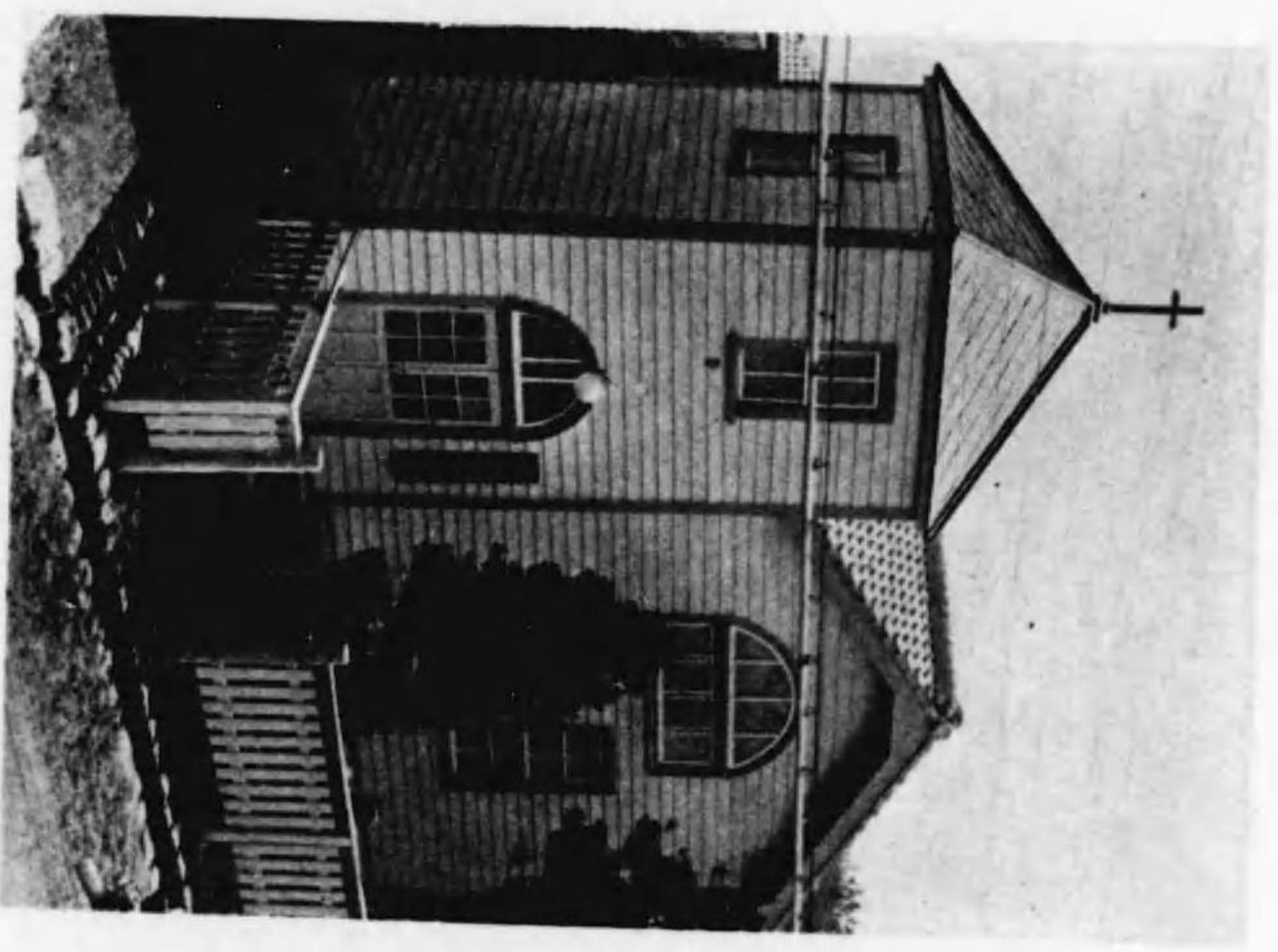
君は明治廿九年十二月七日香川県高松市に生る、父浩、母重の長男なり。同志社中學三年級に在る時慈父を失ひしも克苦勉勵し、父の意を繼ぎて傳道を志し、大正八年三月同志社大學神學部を卒業す。暫時大津市普及福音教會に働きたり、間もなく北海道室蘭組合教會に轉じて傳道す。大正十年四月六日三好さんと結婚し一男一女あり。大正十一年二月旭川教會に轉じ、十二年十月に神戸多聞教會に於て按手禮を領す。翌十三年病の故をもつて旭川教會牧師を辭し、専ら靜養す。大正十五年より昭和五年三月まで大阪市十三バプテスト女子神學校に舊約聖書を講ず、昭和五年四月職を辭して相州葉山に轉地し後神戸の母君の許に靜養す。病床に在るも日本教化の聖業を念ひ、常に知人友人の傳道牧會の上に天父の祐助啓導を祈りて止まざりき。

昭和六年十一月九日夜九時「勞れたれば暫く休息せん」との一語を残し安らかに逝く。享年三十六歳。

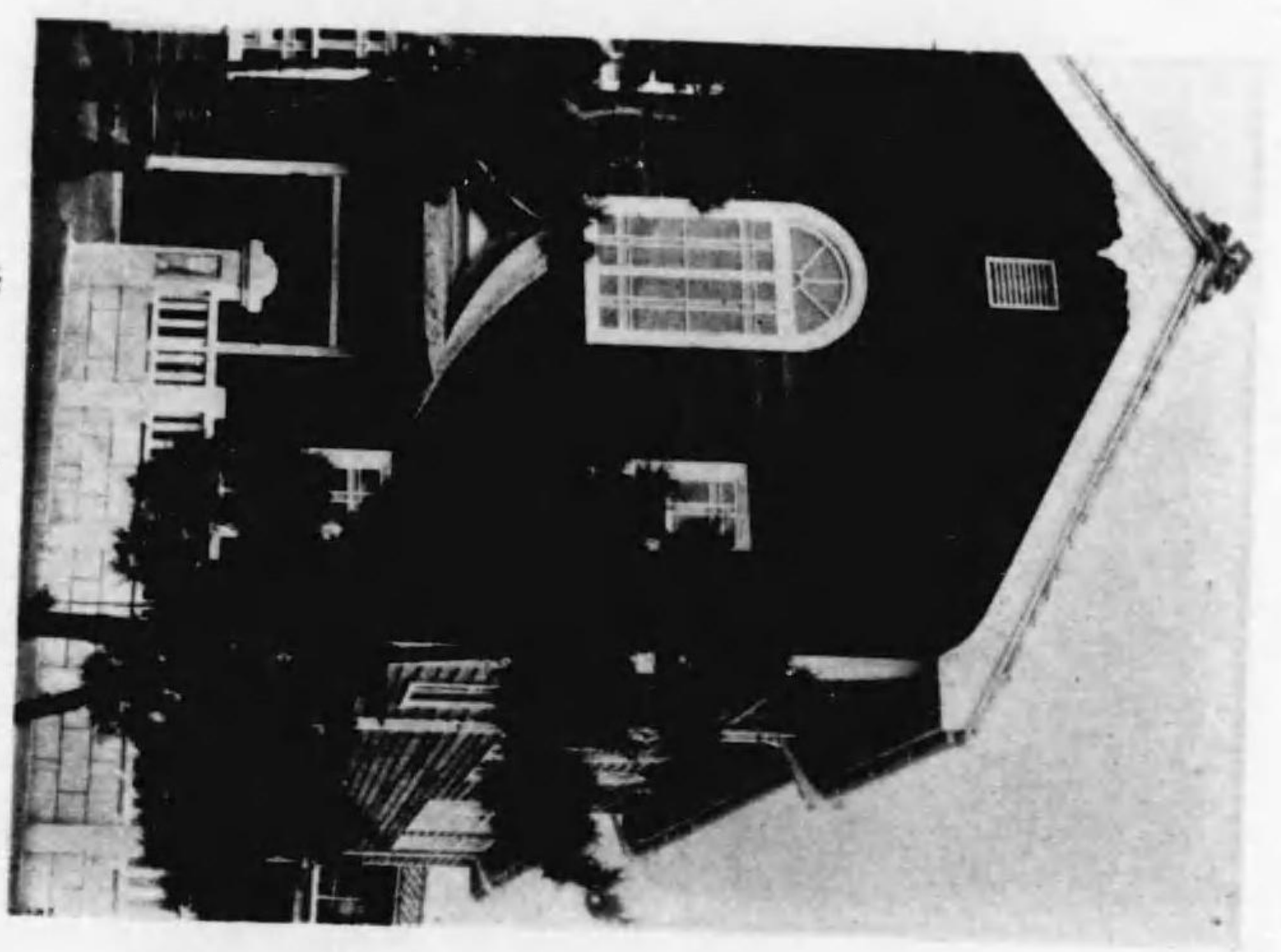
めぐみ教会會



都豊教会會



燕會堂





會 教 町 日 十



會 教 松 高



園 稚 幼 柳 若



會 教 谷 青

緒言

一、便覽を發行する、今回を以て第三十二回となす。編輯の體裁は凡て前年度の儘を踏襲せり。

一、昭和六年度の教會は、從來傳道教會たりし南大阪、平野兩教會の獨立及び甲南、會根、小倉三傳道教會の加盟によりて教會二、傳道教會三の増加となりたるも、教會資格整理により高崎、綠野、沼田、涌谷、大津、旭東、天城、玉島、飢肥九教會の傳道教會に變更ありたるを以て、教會八十二、傳道教會百五、總計百八十七となり、前年度に比して、教會七を減じ、傳道教會十を増加し、總計に於て三の増加となれり。

一、口繪として橋南孟氏の遺影と新築せる神戸、めぐみ、(燕)、都農、高松、青谷、十日町七會堂及若柳幼稚園々舎、丹波、帶廣兩教會牧師館の寫眞版とを掲載せり。

昭和七年四月

☆

編

者

一



丹波教會牧師館



帶廣教會牧師館

目次

橋南孟氏の肖像

神戸、めぐみ、(燕)、都農、高松、青谷、十日市の諸會堂、若柳幼稚園々舎、丹波、帶廣兩教會

牧師館の寫眞

緒言.....一

目次.....二

第一、日本組合基督教會昭和六年略史.....四

第二、日本組合基督教會役員及職員一覽.....八

第三、日本組合基督教會委員一覽.....一〇

第四、日本組合基督教會各部會役員一覽.....一四

第五、基督教世界社員一覽.....一六

第六、日本組合基督教會教師會役員一覽.....一六

第七、日本組合基督教會婦人傳道會役員一覽.....一七

第八、日本組合基督教會教師一覽.....一八

第九、日本組合基督教會名譽教師一覽.....二八

第十、日本組合基督教會昭和六年度統計表.....二九

第十一、日本組合基督教會日曜學校昭和六年度統計表.....三九

第十二、日本組合基督教會各年度統計表.....三〇

第十三、財團法人日本組合基督教會維持財團加入教會一覽.....三二

附 別途管理土地建物表

第十四、附 錄.....三三

一、アメリカン・ボード・ジャパン・ミッション宣教師一覽.....一

二、基督教事業一覽.....四

(一) 教 育.....四

(二) 社會事業.....一〇

(三) 新聞、雜誌.....一一

昭和六年日本組合基督教會小史

四

前年度より開始したる五年繼續の特別傳道は、本年に於て愈々本傳道の趣旨を遂行すべく邁進せんことを期し、第二年度に入れり。中央實行委員は各地方委員と連絡を取りて計畫を立て、各部會に於ては部内諸教會に對して、一般的に應援傳道を行ひ、全國諸教會中、札幌、札幌北部、仙臺、足利、愛知、東海、洛北、洛陽、梅田、神戸市内諸教會、岡山北部、廣島、土佐、宮崎、熊本、京城、平壤の各教會には特に集中的傳道を試み、更に新地開拓傳道としては、東京郊外に於ける新傳道地の開始を助成し、九州に新設されたる小倉教會を後援することゝなれり。尙ほ文書傳道としては、三種の新リーフレット五萬九千枚を印刷配布し、隔月刊の「特別傳道」は毎號壹萬部を配布せり。

本年度特別傳道費として收入したるは、總額金九千四百壹圓四拾貳錢に及びたり。此の内金參千六百八圓四拾貳錢は、初めて試みたる一口金五拾錢としての小口寄附金にして、相當の効果を擧げ得たるものと謂ふべし。

昨年四月を以て實施したる、元クリスチャン教會との合同は一部殘務の外は滞る所なく、順調に進行しつゝあり。理事會は前年度總會の決議に基き、諸教派との提携に依り、合同實現の促進を圖らんが爲め、委員十名を擧げて之れが調査及び交渉に當らしめたるが、委員等は各派の制度、教職、財政、ミッションとの關係、神學教育、教會及び傳道地の分布等につき調査し、諸派合同基礎案、合同の順序方法等に關する研究を試み、且他諸派の有志者に就て其意見を聴取し懇談を重ね、他日合同の準備に資せんが爲め努力する所ありたり。

本年度大阪に開かれたる第四十七回總會は、議員二百五十一名、番外議員九十六名、合計三百四十七名の多數に上り、總會禮拜會衆一千名を越ゆる盛況を呈せり。開期中の新しき試みとしては、教會内部充實の爲め、「教會使命の自覺」及び「教會生活の訓練」に就ての講演を聴き、外部一般に對しては、「特に教育と基督教」及び「思想問題と基督教」に關する公開講演會を催せり。

總會決議の主なるものとしては、次年度より特別傳道中に、農村傳道及び都市勞働者傳道を加ふべき實施案、教會合同實現の促進に關する決議案、神學教育機關の完成に關する建議案、日支問題の平和的解決希望に關する建議案等を可決せり。

本會と同志社との協力を依りて成れる同志社専門學校神學部の本年度第六回卒業生中、本會推薦神學生は三名にして、設立以來の同卒業生は合計三十九名に及びり。尙ほ本年度海外留學獎學金の受領者は菅原菊三氏にして、米國オベリン神學校に於て勉學中なり。

五

中央基金は、同募集完成委員の努力少からずと雖、近年益々深刻になりつゝある財界不況の影響を受け募金の完成甚だ容易ならざるものあり、本年末の同基金に對する豫約寄附金の収入總額は金拾六萬八千拾貳圓九拾壹錢にして此内同基金として維持財團へ引續きたる總額は金拾六萬五千貳百參拾參圓八拾八錢なり。而して豫約申込總額金貳拾萬壹千貳百貳拾貳圓貳拾錢に對し、未収入額は金參萬參千貳百九圓貳拾九錢なり。

本年度に入りてより、財團法人日本組合基督教會維持財團に、特別財産として寄附の手續を完了せしは高松、佐野、平安、丹後、平野、丹陽、大牟田、郡中、丸龜の九教會にして、總計三九教會、財産總額金六拾壹萬四千七百五拾八圓貳拾八錢となれり。

昭和六年度に於ける本會の統計的方面を一瞥せば、數字上にては著るしき進歩を見るを得ざるが如し。受洗者數の如きは、五年度より減すること四百七十八名なるのみならず、昭和元年以降四年度よりも少きこと百五十一名、二年度よりも少きこと八百六十名なり。獻金總額に於ては、昭和元年以降、五年度は約拾五萬圓の減額となり、其他は毎年約六萬圓の減少となり居れり。財界不況の影響も其原因の一なるべし。教會〓八十二、傳道教會百五、合計百八十七、昨年に比して三箇の増加なり。教師〓牧師百十六名、主任傳道師三十二名、所屬男傳道師十八名、同女傳道師十七名、合計百八十三名

昨年に比して二名の増加なり。

受洗者〓大人一千四百四十五名、昨年に比して四百七十八名の減少なり。

會員〓三萬一千五百七十名、昨年に比して四百三名の増加なり。

禮拜會衆〓六千八十九名、昨年に比して百五十三名の減少なり。

祈禱會會衆〓二千七名、昨年に比して三十八名の減少なり。

日曜學校〓本校及分校二百七十九、教師職員一千八百七十六名、出席生徒平均一萬七千二百十五名、昨年に比して、校數十八箇、教職員四十三名の増加、出席生徒平均百七十八名の減少なり。

獻金總額〓金參拾九萬六千貳拾壹圓、昨年に比して金五萬參千九圓の減少なり。

財産總額〓金參百九萬九千四百八拾七圓、昨年に比して貳萬壹千六百四拾參圓の増加なり。

(昭和六年十二月三十一日)

日本組合基督教會委員一覽 (昭和七年度) (ABC順)

教職試驗委員 (長) 山口 金作
 同 (書記) 中井佐一郎
 同 (常務) 今泉 眞幸
 同 (同) 長坂鑿次郎
 同 (同) 鈴木 浩二
 同 小崎 弘道
 同 松野菊太郎
 同 額賀鹿之助
 同 富森 京次
 同 山本 忠美
 同 小崎 弘道
 同 今泉 眞幸
 同 傳道師養成協議員 (幹事) 西尾幸太郎
 同 今泉 眞幸

同 高木 貞衛
 同 組合教會 (長) 西尾幸太郎
 同 調査委員 小崎 弘道
 同 高木 貞衛
 同 山口 金作
 同 湯淺豊太郎
 同 一九二七年協約中央委員 (長) 西尾幸太郎
 同 (書記) デー・タウンズ
 同 (同) 鈴木 浩二
 同 エッチ・タプリウ・ハケット
 同 今泉 眞幸
 同 エ・イ・ケリー
 同 シ・ビ・オールツ
 同 イ・ウ・イルソン

同 湯淺豊太郎
 同 中央基金募集完成委員 (長) 西尾幸太郎
 同 (會計) 高木 貞衛
 同 (同) 今井安太郎
 同 (常務) 平田 義道
 同 (同) 野口 末彦
 同 (北海) 宇都宮仙太郎
 同 (關東) 井上 東吉
 同 (京都) 堀内 徹
 同 (大阪) 日高 善市
 同 (兵庫) 福田 一雄
 同 (中國) 尾野田伊之吉
 同 (四國) 西村 清雄
 同 (九州) 中村 正路
 同 (朝鮮) 松本 正寛
 同 (滿洲) 稻葉 好延
 特別傳道實行委員 (長) 西尾幸太郎

同 (東部長) 野口 末彦
 同 (西部長) 鈴木 浩二
 同 (常務) 今井安太郎
 同 (同) 岩間松太郎
 同 小崎 道雄
 同 栗原陽太郎
 同 南石福二郎
 同 中井佐一郎
 同 佐野源一郎
 同 山本 忠美
 同 湯淺豊太郎
 同 内田 政雄
 同 榑 眞六
 同 和田 信次
 同 (京都) 中井佐一郎
 同 (大阪) 山本 忠美
 同 (兵庫) 岩間松太郎
 同 (中國) 川端忠治郎
 同 (四國) 平岡徳次郎

同 (九州) 中村 正路 福岡市下等田町八九二
 同 (朝鮮) 遠藤 作衛 京城府南未倉町二
 同 (滿洲) 磯部 敏郎 大連市惠町一八
 同 財務委員 南石福二郎 京都市左京區下鴨川町三三
 塚本 道遠 京都市外千駄谷町字原宿一七〇番地一
 湯淺豐太郎 大阪府河内郡藤井寺町藤井寺三光松一番
 今泉 眞幸 神戸市灘區神田町二二七
 同 文書委員 岩間松太郎 神戸市灘區善谷町二丁目五三三ノ二
 同 岩野與太郎 兵庫縣武庫郡精道村打出字原田一〇
 同 田中左右吉 尼崎市難波通五丁目四〇二
 同 同農 村(主任) 栗原陽太郎 群島縣澁川町二四八
 同 傳道委員(主任) 佐野源一郎 東京府原野玉川村字興澤四九四
 同 吉田 悅藏 滋賀縣八幡町字池田町五丁目二一
 同 同都市勞動者傳 岩間松太郎 神戸市灘區善谷町二丁目五三三ノ二
 同 道委員(主任) 岩野與太郎 兵庫縣武庫郡精道村打出字原田一〇
 同 山本 忠美 大阪府住吉區共立通二丁目七五
 同 會衆教會世界(長) 大賀 壽吉 大阪府住吉區相生通三丁目六一
 同 大會交涉委員(長) 島中 博 大阪府住吉區阿倍野筋三丁目二二
 同 芹野與太郎 兵庫縣武庫郡精道村打出字原田一〇

基督教 (長) 芹野與太郎 兵庫縣武庫郡精道村打出字原田一〇
 同 文學委員 今泉 眞幸 神戸市灘區神田町二二七
 同 岩間松太郎 神戸市灘區善谷町二丁目五三三ノ二
 同 鈴木 浩二 神戸市神戶區再渡筋一〇四ノ一
 同 田中左右吉 尼崎市難波通五丁目四〇二
 同 教會合同調 今泉 眞幸 神戸市灘區神田町二二七
 同 査交涉委員(長) 小崎 道雄 東京府赤坂區南坂町一四
 同 (副長) 西尾幸太郎 兵庫縣武庫郡鳴尾村西畑
 同 (記録) 高木 眞衛 兵庫縣武庫郡精道村打出字原田一〇
 同 (會計) 今井安太郎 兵庫縣武庫郡精道村打出字原田一〇
 同 (同) 石川 武美 東京府神田區神保町
 同 松野菊太郎 東京府市區布區西町二六
 同 野口 末彦 東京府外區豊町一三〇
 同 塚本 道遠 東京府外千駄谷町字原宿一七〇番地一
 同 渡瀬 常吉 名古屋市中區九龍町三丁目一六ノ四
 同 西尾幸太郎 兵庫縣武庫郡鳴尾村西畑
 同 今井安太郎 兵庫縣武庫郡精道村打出字原田一〇
 同 今泉 眞幸 神戸市灘區神田町二二七
 同 鈴木 浩二 神戸市神戶區再渡筋一〇四ノ一

同 高木 眞衛 兵庫縣武庫郡精道村打出字原田一〇
 同 宗教教育(學校内) 伊庭菊次郎 大阪府豊能郡野田村字上野一〇〇
 同 調査委員(長) シ・ビ・デ・ア・オ・レ・スト 神戸市神戶區山本通四丁目神戶女
 同 今泉 眞幸 神戸市灘區神田町二二七
 同 南石福二郎 京都市左京區下鴨川町三三
 同 西村 郁夫 松山市北立花町三八
 同 鈴木 浩二 神戸市神戶區再渡筋一〇四ノ一
 同 横川四十八 神戸市須磨區大手町六丁目二五
 同 組合教會關係幼 錦織 貞夫 大阪府住吉區昭和町中四丁目二二
 同 稚園調査委員(長) 岩村清四郎 東京府外區新井町字新井宿四五〇
 同 三宅 ナツ 神戸市神戶區下山手通八丁目
 同 教育部(講習會) 古谷新太郎 大阪府北區若松町五
 同 委員(擔任) 岩村清四郎 東京府外區新井町字新井宿四五〇
 同 同 本宮彌兵衛 京都市左京區下鴨下河原町四六
 同 (キャン) 小崎 道雄 東京府赤坂區南坂町一四
 同 同 矢野 豊一 大阪府河内郡高井田村字森河内六
 同 同 横田榮三郎 兵庫縣武庫郡精道村打出字原田一〇
 同 (音樂擔任) 三宅 讓 神戸市神戶區下山手通八丁目

同 同 水谷 央 神戸市神戶區下山手通六丁目三一
 同 同 阪田 素夫 大阪府住吉區天主寺町二七九ノ六
 同 社會部委員 赤堀郁太郎 東京府外區井板町字上茂九三九
 同 エ・イ・ケ・リ 兵庫縣武庫郡大社村森具
 同 八濱徳三郎 大阪府須磨區惠美須町二丁目七一
 同 濱田 光雄 京都市伏見區錦島町一八
 同 岩間松太郎 神戸市灘區善谷町二丁目五三三ノ二
 同 小崎 道雄 東京府赤坂區南坂町一四
 同 牧野 虎次 大阪府住吉區阿倍野筋二丁目三常盤
 同 奥村 龍三 神戸市灘區八幡野五四
 同 竹中 勝男 京都市上京區小山堀池町一八
 同 竹内 愛二 神戸市神戶區山本通五丁目八ノ五
 同 財務部委員 日能脩太郎 神奈川縣鎌倉町大町字名越一九〇
 同 菅野利兵衛 東京府外區世田ヶ谷町字下北濱一
 同 小林富次郎 東京府外區豊町三丁目八
 同 正木 良一 神戸市林田區笠松通七丁目一三〇
 同 大澤徳太郎 京都市中京區河原町通三條上ル二筋
 同 高木 眞衛 兵庫縣武庫郡精道村打出字原田一〇
 同 湯淺豐太郎 大阪府河内郡藤井寺町藤井寺三光松一番
 同 丁通一

日本組合基督教會部會役員一覽 (昭和七年度)

北海部會 幹事長	樁 眞六 札幌市南大通西一丁目一五
同 幹事	江川 榮 小樽市花園町三丁目五
同 (會計)	平塚 直治 札幌市北七條東六丁目一八
同 (同)	金子治兵衛 小樽市宮岡町三丁目六
同	柏木 寛吾 北海道岩見沢町三條西七丁目
同	白石 多幸 旭川市六條通十丁目右四
關東部會 幹事長	和田 信次 東京市外濠谷町字代官山一一
同 幹事	石垣勝三郎 東京市外濠谷町字大和田六七
同	上村 邦真 東京市牛込區天來町五六
同	柏木 隼雄 群馬縣原市町大字原市一四六
同	齋藤 忠郎 東京市外西區西町六六一
同	高橋 健二 仙台市東三番丁二四
同	塚本 道遠 東京市外千駄谷町字原宿一七〇番地一 二號
京都部會 幹事長	中井佐一郎 京都市左京區下鴨豐倉町四二
同 幹事(教報會計)	荒木虎之助 京都市伏見區桃山開井伊賀二二
同 (教報)	南石福二郎 京都市左京區下鴨黒川町三三

同 (教務)	宮川 經次 京都市上京區小山堀通町五二
同 (財務)	梅原正太郎 京都市中京區津小路四條南入一六
大阪部會 幹事長	山本 忠美 大阪市住吉區共立通二丁目七五
同 幹事	船橋 正 大阪市東區瓦町四丁目
同 (會計)	古河 善録 大阪市港區雲集町一丁目三四
同	中村 房吉 大阪市東區區目町二二五
兵庫部會 幹事長	岩間松太郎 神戸市灘區青谷町二丁目五三三ノ二
同 幹事	長谷川直吉 神戸市須磨區衣掛町三丁目一
同	今泉 眞幸 神戸市須磨區神田町二二七
同	澤村 重雄 神戸市須磨區臨宮前町一一九
同	竹内 愛二 神戸市須磨區山本通五丁目八ノ五
中國部會 幹事長	川端忠治郎 阿山市東中山下一〇二
同 幹事(傳道)	岩城忠四郎 津山市田町二九
同 (庶務)	入江源次郎 阿山市高梁町字中之町
同 (會計)	堺 筑水 阿山市花園三七 阿山博愛會内

同 (教育)	清水 久男 阿山市野田屋町六
同	シビ・ホールツ 阿山市門田屋敷一九五
四國部會 幹事長	平岡徳次郎 松山市北東子町五
同 幹事	西田 進 高松市七番丁三六
同	塩見森之助 松山市朝美町四八四
九州部會 幹事長	中村 正路 福岡市下鴨沖田町八九二
同 幹事	枝本 清一 那城市入幡町鴨島通三丁目
同 (會計)	國宗 晋 熊本市京町木丁一〇
同	三井 久 熊本市一本竹町七
同 (庶務)	丹羽 巖 宮崎市宮田町二丁目 ヴーレンガ
同	渡瀬主一郎 鹿児島市上荒田町三四一
同 名譽幹事	シ・エム・ローレン 宮崎市宮田町二丁目
朝鮮假部會 幹事長	遠藤 作衛 京城府南米倉町一一二
同 幹事(會計)	松本 正寛 京城府大和町一丁目三九
同	竹林誠一郎 朝鮮大田邑木町二丁目八五
同	竹内録之助 京城府紅梅洞二一七
同	タプリワキ・ワッカード 京城府東四軒町五〇ノ三

滿洲假部會 幹事長	磯部 敏郎 大連市雁町一一八
同 幹事(會計)	安藤 齊次 大連市伊勢町八九
同	袴田 可坪 大連市山縣通三〇三
同	稻葉 好延 大連市臥龍臺一三六
同	松野茂三郎 滿洲國遼陽大和通四

基督教世界社社員一覽

(昭和七年度)

社員 (主幹)	今泉 眞幸	神戸市灘區神田町二二七
同 (主事)	阪田 素夫	大阪市住吉區天王寺町二二七九ノ六
同	荒木虎之助	京都市伏見區桃山筋井伊賀三三
同	今井安太郎	兵庫縣武庫郡精道村丹波屋字丹波
同	小崎 道雄	東京市赤坂區南坂町一四
同	正木 良一	神戸市林田區笠松通七丁目一三〇
同	野口 末彦	東京市外島町一三〇
同	岡部 五峰	神戸市神戶區東町通四丁目三六
同	奥村 龍三	神戸市灘區入船野五四
同	芹野與太郎	兵庫縣武庫郡精道村打出字原田一〇
同	鈴木 浩二	神戸市神戶區再度前一〇四ノ一
同	高木 貞衛	兵庫縣武庫郡精道村丹波屋字丹波
同	山口 金作	京都市上京區今出川通寺町西三筋目上ル下塔之段町
同	山崎 麻吉	大阪府住吉區天王寺町二二二ノ一
同	吉田 悅藏	滋賀縣八幡町字池田町五丁目二一
編輯主任	田中左右吉	尼崎市難波通五丁目四〇二
書記	松永 宜哉	堺市車之町東一丁九ノ一

日本組合基督教會教師會役員一覽

(昭和七年度)

會長	小崎 弘道	神奈川縣茅ヶ崎町字柳島海岸
評議員	今泉 眞幸	神戸市灘區神田町二二七
同	額賀鹿之助	東京市小石川區表町一〇九
同	芹野與太郎	兵庫縣武庫郡精道村打出字原田一〇
同	鈴木 浩二	神戸市神戶區再度前一〇四ノ一
同	山口 金作	京都市上京區今出川通寺町西三筋目上ル下塔之段町
同	今泉 眞幸	神戸市灘區神田町二二七
會計	西尾幸太郎	兵庫縣武庫郡鳴尾村西畑

日本組合基督教會婦人傳道會役員一覽

(昭和七年度)

理事 長	小崎 千代	神奈川縣茅ヶ崎町字柳島海岸
理事 (常務)	杉田 いそ	大阪府天王寺區松ヶ島町四四
同 (會計)	松村 たか	大阪府豊能區中豊島村字岡山
同	長谷川初音	兵庫縣武庫郡精道村丹波屋字山角
同	堀 愛子	京都市上京區烏丸通一條上ル三橋三橋町
同	南石 千代	京都市左京區下鴨粟川町三三
同	三宅 千代	廣瀬市神奈川區高町九二
同	二宮 わさ	大阪府港區九條南通二丁目一五二
同	渡邊 常子	神戸市神戶區中山手通七丁目九八

日本組合基督教會婦人傳道會役員一覽

日本組合基督教會教師一覽 (昭和七年四月末現在)

*印 日本組合基督教會教師會會員 (A B C 順)

(一) 組合教會現任教師 (按手禮ヲ領シタル教師) (按手禮年月日) (明) (明治) (略)

氏名	任所	住	所	按手禮年月日	氏名	任所	住	所	按手禮年月日
*安藤 兼慶	鳴子	宮城縣鳴子町		昭四、四、九	*長谷川 敏	大	兵庫縣武庫郡精道村芦屋		大五、一〇、九
*青野兵太郎	丸龜	丸龜市南條町一四		大八、一〇、四	*島中 博	大	大阪市住吉區阿倍野筋三丁目二二		大元、五、三〇
*千葉 昌雄	長崎	長崎市馬町三九		明三、三、四	*平賀 德造	横	横濱市中區宮崎町一		大二、一〇、八
*海老澤 亮	長崎	東京市外灘野川町字瀧ノ川一四八三		明四、一〇、六	*平岡徳次郎	郡	松山市北夷子町五		大九、一〇、二
*江川 榮	小樽	小樽市花園町西三丁目五		昭五、一〇、五	*菱本與吉郎	小	新潟縣小出町大字小出島		明三、一〇、三
*遠藤 作衛	京	京城市南米倉町一二		大七、一〇、五	*堀 貞一	同	京都市上京區烏丸通一條上丸觀三橋町		明八、六、一〇
*榎本 修	洛	京都市上京區寺町通丸太町上九		大〇、一〇、九	*堀江 彌八	西	西宮市荒戎町二六		明三、一〇、一八
*福井 邦藏	若	福島縣若松市阿彌陀町一		大二、一〇、八	*池田湖太郎	飲	宮崎縣飯野町字鳥居下		大三、九、二
*古屋孫次郎	上海	中華民國上海狄思威路四四五號		明四、一〇、三〇	*今井新太郎	福	金澤市尻垂坂通一丁目八		大二、一〇、八
*原 忠雄	臺	臺北市明石町二丁目五		大二、三、六	*今泉 眞幸	多	神戸市湊區神田町二二七		明三、一〇、一八
*長谷川直吉	庫	神戸市須磨區衣掛町三丁目一		大四、一〇、五	*入江源次郎	高	岡山縣高梁町字中之町一		昭六、一〇、二

氏名	任所	住	所	按手禮年月日	氏名	任所	住	所	按手禮年月日
*色川 猷次	石	宮城縣石卷町字本町四一		明〇、八、	*木村 清松	天	兵庫縣武庫郡精道村芦屋		明三、一〇、一〇
*石垣勝三郎	中	東京市外灘谷町字大和田六七		大元、六、一八	*岸田 耕讀	尼	尼崎市東御園町四一		大三、九、二
*磯部 敏郎	大	大連市楓町一二八		大六、一〇、八	*北野公一郎	仙	仙臺市二十人町九八		大〇、四、
*伊藤 勝義	丹	京都市府園部町大橋西詰		明六、一〇、六	*小北俊次郎	大	東京市外入新井町字不入斗二三五		大八、四、一五
*岩城忠四郎	津	津山市田町二九		大五、一〇、九	*小北寅之助	札	札幌市北七條西六丁目二		明三、四、九
*岩間松太郎	雲	神戸市灘區青谷町二丁目五三ノ二		昭二、一〇、九	*小崎 道雄	靈	東京市赤坂區靈南坂町一四		大三、九、二
*岩村清四郎	め	東京市外入新井町字新井宿四五〇		大五、三、七	*栗原陽太郎	中	群馬縣澁川町二二四八		昭二、一〇、九
*上村 邦良	信	東京市牛込區矢來町五六		大八、一〇、四	*前田 彦一	鳥	鳥取市西町新藏六二		昭二、一〇、九
*金子 卯吉	愛	名古屋市中區主税町二丁目一二		明三、四、八	*松原 大八	福	福島市中町六〇		大六、一〇、八
*柏木 義圓	安	群馬縣安中町大字安中三		明三、四、一六	*松井 文彌	青	中華民國青島濟寧路九號		明二、七、一五
*柏木 隼雄	原	群馬縣原市町大字原市一四六		大〇、三、二九	*松本 宗吉	館	足利市巴町三八九〇		昭三、一〇、七
*片桐鑄太郎	高	高崎市宮元町八八		明四、三、一	*松野菊太郎	麻	東京市麻布區霞町二六		明六、六、
*片山 幽吉	函	函館市惠比須町三		明三、一、二四	*松野茂三郎	遠	滿洲國遼陽大和通四		昭元、九、六
*川端忠治郎	岡	岡山市東中山下一〇二		大五、五、一八	*松尾 音平	水	岩手縣水澤町塩竈字吉小		大三、一〇、五
*川村泰二郎	福	京都府福知山町字内記五丁目		昭六、一〇、一	*宮川 經次	洛	京都市上京區小山堀池町		昭四、一〇、六
*木村金之助	宇	宇都宮市四條町一四一三		大八、三、二七	*宮澤 六郎	駒	東京市外駒澤町字上馬登		大〇、三、六

氏名	任所	住	按手禮	氏名	任所	住	按手禮
*溝口貞五郎	延岡	宮崎縣延岡町字岡富甲一	明三、二、二四	西内 藤男	旭東	岡山縣西大寺町字川崎町	明三、一〇、三
*物井常五郎	杉並	東京市外杉並町字高圓寺	昭四、〇、六	*野口 末彦	東	東京市外東鴨町一三〇	明三、四、一五
*森山 英造	東京市民	東京市外千駄谷町大字千	昭四、〇、六	*額賀鹿之助	本郷	東京市小石川區表町一〇	明三、一〇、八
*村岡 章	眞岡	栃木縣眞岡町字臺町二四	大元、六、一九	*大保 富哉	明石	明石市太寺西部	明三、三、
*中井佐一郎	京都	京都市左京區下鴨藁倉町	大元、二、二五	*小野田鐵彌	妻石	宮崎縣兒湯郡上穂北村字	大元、一、三〇
中村小治郎	岩ヶ崎	宮城縣岩ヶ崎町字下小路	昭五、一、三〇	大下 角一	番町	東京市外杉並町字高圓寺	昭二、六、五
中村 正路	福岡	福岡市下警固沖田町八九	昭六、六、七	*堺 筑水	博愛會	岡山市花畑三七 岡山博愛	大元、一〇、三五
中村 三郎	廣島	廣島市上柳町六九ノ一〇	昭六、二、二	*櫻井乾一郎	前橋	前橋市北曲輪町四五	昭二、一〇、九
中村 利馨	西條	愛媛縣西條町字大町	大八、三、三三	*櫻井 昌兒	元浦	宮崎縣遠田郡元浦谷村字	明三、六、一
*長坂鑿次郎	神戶女子	神戶市神戶區山本通五丁	明七、七、二	*佐野源一郎	奧澤	東京府荏原郡玉川村字奧	大元、四、
*難波宣太郎	新發田	新潟縣新發田町字片田町	明七、四、六	*佐藤 信雄	帶廣	北海道帶廣町字東一條七	昭五、一〇、五
*成瀬雄之進	新館	宮城縣築館町字町裏六一	明三、六、六	*澤村 重雄	須磨	神戸市須磨區離宮前町一	昭三、四、八
*二宮平二郎	九條	大坂市港區九條南通二丁	明元、四、三	*芹野與太郎	浪花	兵庫縣武庫郡精道村打出	大元、一〇、二
*錦織 貞夫	本條	大坂市住吉區昭和町中四	昭元 九、六	*茂 義太郎	梅田	大坂市東淀川區十三西之	昭四、一〇、六
*西尾幸太郎	本條	兵庫縣武庫郡鳴尾村西畑	明三、三、二	*清水 久男	岡山北部	岡山市野田屋町六	大元、七、二六

氏名	任所	住	按手禮	氏名	任所	住	按手禮
*白石麒麟志	桐生	桐生市高砂町二八七	大元、七、七	*田中左右吉	基督教	尼崎市難波通五丁目四〇三	昭五、一〇、五
*白石 多幸	旭川	旭川市六條通十丁目右四	大八、四、一	*田中 兔毛	宇和島	宇和島市丸之内一ノ一七	明三、一〇、四
*菅原 菊三	今治	今治市東門通	大八、一〇、四	*田中卯一郎	磐井	岩手縣一ノ關町字八幡街	昭三、三、二六
*杉浦 義人	新潟	新潟市營所通二番丁	昭六、一〇、一	*田崎 健作	倉敷	倉敷市旭町六七九ノ一	大元、二、四
*住谷 天來	甘樂	群馬縣富岡町字城町三二	大元、二、八	*椿 眞六	札幌	札幌市南大通西一丁目五	大元、九、三
*砂川 竹藏	土佐	高知市大川筋一〇五	明三、三、三三	*内田 政雄	本郷	大坂市住吉區阿倍野筋三	明三、一〇、三五
*鈴木 浩二	神戶	神戸市神戶區再度筋一〇	大六、一〇、八	*和田 信次	城南	東京市外澁谷町字代官山	大元、一〇、五
*高橋 健二	仙臺	仙臺市東三番丁二四	大元、九、三	*渡邊榮太郎	小林	宮崎縣小林町字細野	昭三、一〇、七
*高橋 泉三	行人坂	東京市外目黒町字下目黒	大八、一〇、四	*渡部 守成	奉天	滿洲國奉天市八幡町一一	明四、一〇、一六
*高橋 正道	高砂路	姫路市光源寺前三〇ノ一	明三、九、三	*渡瀨 常吉	鹿兒島	鹿兒島市上荒田町三四一	大元、一〇、八
*高橋 信一	大邱	大邱府三笠町三二ノ二	大七、三、三	*山口 金作	東海	名古屋市中區丸屋町三丁	明四、四、三
*高橋卯三郎	近江八幡	大津市神出西之内一五〇	明三、四、三	*山本 忠美	平安	京都市上京區今出川通寺	大元、一〇、七
*竹林誠一郎	大江	朝鮮大田邑本町二丁目八	大元、九、三〇	*山脇 敏雄	長濱	滋賀縣長濱町字南吳服町	明三、一〇、一五
*田泉 保興	王子	東京市外王子町字新道一	大元、三、二七				大元、九、二〇

(二) 其他之教師 (按手禮ヲ領シタル教師)

氏名	任所	住 所	按手禮年月日	氏名	任所	住 所	按手禮年月日
*安部 清藏	シヤトル組合教員	1043 Main st., Seattle, Wash., U. S. A.	明三、一、三	今岡信一郎	(休職)	東京市本郷區駒込追分町三〇 Caixa Postal 2-7. San-Paulo, Brasil.	明四、一、一
*芦田 慶治	同志社	京都市左京區下鴨下河原町四三	明元、八、一	*岩上 齋助	(休職)	大阪市住吉區昭和町西一丁目三	大六、一〇、八
*海老名 正	本郷	京都市外杉並町字高圓寺	明三、一〇、一	菅 龜助	大酒團	福島縣若松市阿彌陀町一丁目	大八、一〇、四
*八濱 德三郎	大阪職業	大阪市浪速區惠美須町二丁目七	明元、四、三	兼子 重光	(退職)	京都市上京區出雲路立木町一八	明三、六、一五
*濱田 光雄	大阪朝日新聞社	京都市伏見區鍋島町一八	大二、一〇、九	香山 長一	(休職)	京都市東淀川區十三西之町四丁目一	大四、一〇、二五
*原田 助	布哇大學	2,259 Seaview Ave., Honolulu, Hawaii, T. H.	明八、五、四	*劍持 省吾	(休職)	大阪府石卷町字日和山	明三、一、六
*樋口 貫	布哇大學	P. O. Box 131, Hilo, Hawaii, T. H.	明元、三、四	毛塚 由松	(休職)	宮城縣石巻町字中里	昭三、三、六
*日野 眞澄	同志社	京都市上京區上御靈馬場町三七六	明三、一〇、四	*北野 高彌	育兒院	東京市外瀧野川町字中里	明三、一〇、六
*平賀 貞夫	日本國民	東京市神田區表猿樂町二〇	昭三、三、六	*小崎 弘道	靈南坂	神奈川縣茅ヶ崎町字柳島	明三、二、二
*平田 甫	南洋ミツシヨ	南洋マーシャル群島ヤル	昭二、一〇、九	*牧野 虎次	大阪府	大阪府住吉區阿倍野筋二丁目三常盤通官舎	明三、四、七
*平田 義道	梅花女專	横濱市神奈川區篠原町五	明三、一〇、六	三谷 公一	(退職)	京都市上京區大宮藥師山町一様庵	明六、四、四
*伊庭 菊次郎	梅新製花	大阪府豊能郡熊野田村字上野一〇ノ五	昭五、一〇、五	*清水 文太郎	(退職)	宮崎縣兒湯郡木城村	明三、一〇、一
*伊吹 岩五郎	新製花	京都市外世田ヶ谷町字下北澤一二二	明三、一〇、三	宮川 巳作	(休職)	長野縣上水内郡信濃尻村	明三、八、
*井伊 松藏	(休職)			宮川友之助	(休職)	朝鮮平安北道寧邊郡寧邊	明四、一〇、一五

氏名	任所	住 所	按手禮年月日	氏名	任所	住 所	按手禮年月日
*宮川 經輝	大阪	大阪市住吉區天王寺町二丁目九ノ七	明六、四、二	*清水 安三	同志社	京都市上京區鷹野花ノ坊町七〇	大元、二、四
*森山 寅之助	(退職)	神戸市須磨區關守町一丁目一〇	明三、一〇、六	白石 矢一	青山學院	東京市赤坂區青山南町七ノ一 青山學院内	明三、四、
*本宮 彌兵衛	同志社	京都市左京區下鴨下河原町四六	大三、一、四	*周 再賜	共愛女學校	前橋市岩神町一三一	大三、一、四
*水島 嘉三郎	同志社	京都市左京區田中飛鳥井町八	大三、九、二	*園田 重賢	市岡商業	大阪府北區茶屋町二五	明一、一〇、九
*二瓶 要藏	(休職)	東京府北多摩郡千歳村字粕谷三一	明四、一〇、八	*相馬 祐次	中央同	東京市外千駄谷町字原町二一四	大五、一〇、九
*二階堂 圓造	(退職)	神戸市湊區五宮町二四二	明四、一〇、	須田 明忠	(退職)	神奈川縣茅ヶ崎町海濱	明三、六、五
*岡部 太郎	(退職)	長野縣北佐久郡春日村	明四、一〇、五	*高野 定信	(休職)	京都市左京區下鴨松ノ木町八六	明四、五、二
*岡本 松嶺	(休職)	京都市外長崎町字五郎窪四二一三	明四、一、三	田中 久彦	同志社	京都市上京區小山大野町四七	明四、四、九
*岡崎 俊雄	門司合	門司市楠町八丁目門司合同教會内	昭三、一〇、七	田中 金造	南洋女	南洋ボナベ島	大六、一〇、八
*奥村 多喜衛	布哇大學	P. O. Box 894, Honolulu, Hawaii, T. H.	明四、五、一〇	*留岡 幸助	家庭學校	東京市外西巢鴨町字宮仲六一七	明三、一、一八
*大岩 嘉直	(休職)	平壤府南山町三二	明三、一、三	*富森 京次	同志社	京都市上京區小山堀池町一	大三、一、四
*大宮 季貞	(休職)	京都市左京區下鴨森ヶ前町三	明三、一〇、三	*津荷 輔	(休職)	東京市外井荻町字荻窪一丁目一三六	明三、一〇、一八
*長田 時行	(休職)	東京府北多摩郡千歳村字鳥山二八	明元、二、三	辻 忠良	梅花高女	大阪府豊中町字新免一〇四八	大四、九、三〇
*太田 九之八	(休職)	東京市外巢鴨町大字巢鴨二二八 小林商店寄居舎	明元、三、九	辻 密太郎	オクタン	P. O. Box 320 Ogdén, Utah, U. S. A.	明三、一、一
*大塚 節治	同志社	京都市上京區小山堀池町二八	大元、二、四	*綱島 佳吉	番町	東京市芝區三田綱町一	明一、八、一、三
*重松 証太郎	日本聯合共助會	横濱市中區根岸町柏葉三五七四	大元、九、一〇	*露無 文治	(休職)	今治市日吉山	明三、四、四

氏名	任所	住	按手禮年月日	氏名	任所	住	按手禮年月日
*内田 正 (退職)	京都府綾部町字榮町	明三、七、三〇	山田 貞夫	同志社 大學豫科	京都市左京區加茂板倉町 三二	大二、一〇、八	
上田 義雄 (休職)	大邱府大鳳町一八四ノ四	明三、四、三	*米澤 尙三	警醒社	神戸市神戶區中山手通六 丁目三二ノ一	明三、四、七	

(三) 組合教會現任傳道師 (○印ハ本會規約ニヨリ承認ヲ得タル傳道師)

氏名	任所	住	氏名	任所	住
阿部 寛	岩出山	宮城縣岩出山町字二ノ構二	蜂谷芳太郎	今治	今治市西門通
阿部 勝	大阪	兵庫縣川邊郡小田村今福字太田一六	濱田勝次郎	天城	岡山縣味野町三九五九ノ三
青山 武雄	平野	神戸市湊區石井町三丁目一五	長谷川初音	芦屋	兵庫縣武庫郡精道村芦屋字山角
備前 長治	丹後	京都府宮津町字鶴賀二〇九〇ノ一	早川 榮	矢板	栃木縣矢板町大字矢板九二
海老澤 宣道	神戶	神戸市神戶區下山手通六丁目 神戶教會内	平澤 克己	芦屋	兵庫縣武庫郡精道村芦屋字平田 岩橋方
枝本 清一	都城	都城市八幡町櫻馬場通三丁目	保坂松太郎	天塩	北海道名寄町大通南二丁目
藤澤 貞子	倉敷	倉敷市旭町六五二ノ一一	*星野 三雄	九條	大阪市港區九條南通二丁目 武田方
福永 菊枝	淀川	京都市中京區御與岡町一四ノ一	井殿 壽春	城崎	兵庫縣城崎町字湯島
船橋 文雄	玉島	岡山縣玉島町字東通町阿賀崎	今泉 隼雄	燕傳道	新潟縣燕町字中横町

稻田 善次	澁川	群馬縣澁川町二二二九 澁川教會内	松井 正	郡中	愛媛縣郡中町字灘町一七三
石田 英雄	曾根	兵庫縣曾根町一八三一	松浦 道春	島根	松江市内中原町三〇二
伊藤 昌義	天満	西宮市荒戎町六三	三井 久	熊本	熊本市一本竹町七
鎌谷 庄平	青島	鳥取市東町	満丸 茂	駒澤	東京市外駒澤町字上馬五〇 駒澤教會内
金子 玄	笠岡	岡山縣笠岡町字仁王堂 笠岡教會内	森 政雄	西陣	京都市上京區出雲路松之下町九
金田 雄亮	京都	京都市右京區太秦安井藤ノ木町三	永島 興八	佐野	栃木縣佐野町字金屋町二四三一
鹿子木つや	福岡	福岡市下警固裏谷三九八	中村 愈	九條	尼崎市難波市營住宅
笠原 鈴子	坂出	香川縣坂出町字新濱三六八七	中島 正義	大津	大津市神出士官町
柏木 寛吾	岩見澤	北海道岩見澤町三條西七丁目	*西田 進	高松	高松市七番町三六
勝山安太郎	京取、城	京城市光澤町二丁目三三 東明館内	*丹羽 巖	宮崎	宮崎市宮田町二丁目ヲーレン方
城戸 とみ	取ミツシ	鳥取市西町追廻	野波福太郎	根雨傳道	鳥取縣根雨町 油屋旅館内
木村 平藏	同志社	京都市上京區新北小路町同志社構内	小川 秀一	元浦河	北海道浦河郡荻伏村
岸本 貞治	緑野	群馬縣藤岡町大字藤岡八四五ノ三	大河原傳彌	北丹	京都府峰山町字上町
小出知恵子	鳥取	鳥取市西町 鳥取南窓館内	大丸 武一	岡山ミツ	岡山市門田本町四六七
小山寅之助	小倉	小倉市鑄物師町九八ノ二	大野富之助	平安	京都市上京區小山花ノ木町六五ノ西
久馬 敏雄	丹陽	京都市何鹿郡小畑村字中	*逢坂 信彦	十日岡	長岡市城内町一

氏名	任所	住	氏名	任所	住
○太田 一	高屋原	岡山縣高屋町字市場八〇一	○田山小枝子	宮崎	宮崎市宮田町二丁目豊田方
○大山 寛	松山	松山市北八坂町二六	○手代木 文	丹陽	京都府綾部町字裏町
○酒井美智男	名古屋ミッション	名古屋市中區櫻井町三丁目八四ラバツ方	○東方 ひな	倉敷	倉敷市旭町六七九ノ一
○笹尾 ひで	麻布	東京市麻布區霞町二六	○辻村 榮子	大田原	栃木縣大田原町一九六五
○佐敷 重雄	三田	兵庫縣三田町字屋敷町二九六八	○内川 千治	大阪	大阪府豊能郡中豊島村字岡山 松村方
○佐藤 茂見	丹波	京都府八木町 基督教集會所内	○宇田 よね	岡山	岡山市古京町四 田中小市方
○佐藤 健男	神戸	神戸市湊區楠谷町一〇七	○宇野 勇次	倉敷	倉敷市旭町六七九ノ一
○佐藤 芳朗	浪花	西宮市荒戎町六一 渡邊方	○渡部 時子	松山ミッション	松山市二番町 ギュリック方
○塩見森之助	古町	松山市朝美町四八四	○山村 好美	本郷	東京市本郷區弓町二ノ三三 本郷教會内
○須貝 トシ	宇和島	宇和島市丸之内一 宇和島教會内	○矢野 豊一	淀川	大阪府中河内郡高井田村字森河内六五〇
○菅井 吉郎	倉吉	鳥取縣倉吉町字仲之町七四二	○吉田 隆吉	靈南坂	東京市赤坂區靈南坂町一四 靈南坂教會内
○田口 重良	平壤	平壤府若松町二	○吉野 みよし	若柳傳道	宮城縣若柳町字新町 佐庄方
○竹内 信彦	根	滋賀縣彦根町字池洲町 居川方	○湯淺 與三	沼田	群馬縣沼田町字榛名新道

(四) 其他之傳道師 (○印ハ本會規約ニ依リ承認ヲ得タル傳道師)

氏名	任所	住	氏名	任所	住
○淺野 勝	(修學) 南洋傳道團	e/o School of Theology Oberlin, Ohio, U. S. A.	○中桐 壽平	(休職) 水上友愛協會	岡山縣琴浦町字上村
○安積 清	(休職) 松山夜學堂	長崎市馬町三九	○中村 遙	(退職) 愛協會	大阪市港區田中元町一丁目一四七
○千葉 温	(休職) 松山夜學堂	松山市永木町	○中島 春野	(退職) 退職	新潟市白山浦一丁目二四八
○二神 喜十	(休職) 仙臺聖友會	宮城縣宮城郡岩切村大字岩切 岩切教會内	○難波 伊賀	(退職) 退職	岡山市野田屋町二七〇
○日野 辰夫	(休職) ノーウェイ友會	Norwalk Japanese Friends Church, 315 East Orange Street, Norwalk, Calif., U. S. A.	○難波 さよ	(退職) 退職	岡山縣玉島町字上成 三村方
○石川 清	(休職) クア友會	京都市上京區寺町通今出川上五丁目	○西原 勇	(休職) 休職	宮崎縣延岡町字岡富甲一三 溝口方
○伊東 精	(休職) 同志社	京都市上京區小山堀池町一	○野中 篤	(休職) 休職	東京市外大保町字西大久保一五二一 織田ヤサ方
○片桐 哲	大同志社	京都市上京區小山堀池町一	○岡本 俊彦	神ノ國 運動	東京市外中野町字上町二八三四
○河合 藤吉	聖書販賣	京都府八木町 坂部方	○尾野田 伊之吉	(退職) 退職	岡山市門田屋敷八六
○川島 直志	南洋傳道團	南洋トラツク島秋島	○織田 造	(休職) 休職	東京市外澁谷町字中通二ノ八
○木下喜一郎	(休職) 傳道團	神戸市湊西區大開通五丁目四四ノ九	○鷲森 操	(休職) 休職	大阪府豊能郡箕面村字櫻井
○黒井 コト	(休職) 基督教社	東京市外代々幡町代々木字富ヶ谷一四九八	○高田敬三郎	(退職) 退職	兵庫縣濱坂町字御屋敷一六九六
○松永 宜哉	(休職) 世界社	堺市車之町東一丁目九ノ一	○田島 守人	(修學) 修學	A. No. 2 Oberlin Seminary, Dormitory Oberlin, Ohio, U. S. A.
○松澤 光一	(休職) 尚學女學校	大連市但馬町六八	○土多久満吉	(休職) 休職	福井市毛矢町八三
○宮森武治郎	女學校	仙臺市新小路二〇ノ三	○塚原 要	神ノ國 運動	東京市神田區錦町二丁目一三 日本基督教聯盟内

●北海部會
(一)教會及教師

教會名稱	位	置	年設	月立	日	種教	別會	主任傳道師並	年就	月日任	傳所
札幌		札幌市南大通西一丁目一五	明治九年	十月	四日	教會	會	●椿 眞六	昭和五年	十月十日	傳所
札幌北部		札幌市北十三條西三丁目一	大正五年	一月	一日	傳道教會	會	●小北寅之助	大正十五年	一月一日	傳所
岩見澤		北海道岩見澤町三條西七丁目	明治廿三年	四月	三日	同	同	●柏木 寬吾	昭和五年	七月三日	傳所
旭川		旭川市六條通十丁目右四	明治廿四年	十月	三日	教會	會	●白石 多幸	大正十四年	十月七日	傳所
小樽		小樽市花園町西三丁目五	明治廿五年	七月	廿日	同	同	●江川 榮	昭和四年	九月五日	傳所
イマヌエル		北海道瀬棚郡利別村字今金	明治二十八年	八月		傳道教會	會				傳所
函館		函館市惠比須町三	明治廿三年	八月	廿日	同	同	●片山 幽吉	大正六年	六月六日	傳所
天鹽		北海道名寄町大通南二丁目	明治廿三年	一月	一日	教會	會				傳所
元浦		北海道浦河郡伏村	明治十九年	六月	廿日	傳道教會	會				傳所
浦河		北海道浦河町	明治廿三年	九月	九日	同	同				傳所
帶廣		北海道帶廣町東一條七丁目五	明治廿四年	七月	十五日	同	同	●佐藤 信雄	昭和三年	十月六日	傳所

▲教會四、傳道教會七、計一。牧師六、主任傳道師二、計八。

(二)教會統計

函館	イマヌエル	小樽	旭川	岩見澤	札幌北部	札幌	教會名稱
1		1	1	4		1	支傳會
1		1	1	1	1	1	牧師
							傳道師
100	20	203	174	85	87	526	員會
55	11	107	87	41	45	266	男女
45	9	96	87	44	42	260	現戶
61	18	111	136	61	73	350	住數
55	12	139	121	48	68	310	洗白入
7	4	3	9	7	17	24	計
		1	5	3	1	9	就轉除
7	4	4	14	10	18	35	計
7		2	3	2		5	眠出名
		4	3	1		20	計
7		3	6	3		67	增減
	4		8	7	18	92	計
		5				57	洗受兒小
			15			10	籍在
27	7	44	41	16	27	103	席出拜禮
8		10	10	10	13	22	席出會禱祈
800	60	1,941	1,200	352	334	3,418	費常會教
40	35	160	65	25	159	435	費校學曜日
		93	135		70	1,105	費築建堂會
120							金集之他其
1,093	3	238	95	47	42	279	附寄部本
2,053	98	2,432	1,495	424	605	5,237	計
7,100	320	24,500	11,800	4,620	380	76,500	額總產財

教會名稱	位	置	年設	月立	種教	別會	主任	傳道師	年就	月任	日任	所傳
靈南坂	東京市赤坂區靈南坂町一四	明治十三年七月三日	同	同	同	小崎道雄	昭和六年七月三日					
番町	東京市麴町區中六番町一〇	明治九年七月三日	同	同	同	大下角一	昭和六年九月三日					
本郷	東京市本郷區弓町二丁目三二	明治卅年九月五日	同	同	同	額賀鹿之助	大正五年八月一日					山村好美
信愛	東京市牛込區矢來町五六	明治三年九月三日	同	同	同	上村邦良	大正二年二月一日					
麻布	東京市麻布區狸穴町一九	明治廿一年九月	同	同	同	松野菊太郎	明治卅年六月二日					佐野源一 笹尾秀子
行人	東京市外目黒町字下目黒坂下一一	明治廿二年二月八日	同	同	同	高橋阜三	大正九年一月九日					
杉並	東京市外杉並町字高圓寺壹四	大正八年三月一日	同	同	同	物井常五郎	昭和三年二月一日					
巢鴨	東京市外巢鴨町一一三〇	大正十年一月一日	同	同	同	野口末彦	大正五年七月一日					
大森	東京市外大森町字不入斗三	大正二年五月二日	同	同	同	小北峻次郎	昭和五年七月三日					
めみ	東京市外入新井町字新井宿四五〇	昭和二年三月四日	同	同	同	岩村清四郎	昭和二年三月四日					
駒澤	東京市外駒澤町字上馬五五五	大正五年十月十日	同	同	同	宮澤六郎	大正五年十月十日					
王子	東京市外王子町字新道三八一	明治廿七年七月二日	傳道教會	同	同	田泉保興	大正三年六月一日					

◎關東部會
(一)教會及教師

教會名稱	支傳會	牧男	牧女	教同	教同	現同	住同	受告	轉	就轉	除	計	增減	洗受兒小	籍在	禮祈	會日	費集之他其	附寄部本	計	額總產財
天鹽	1	3	2	172	92	106	96	11					11			24	1.088	1.052	102	2.387	15.000
元浦河	1			59	28	42	38	7					7			10	26	41	25	816	651
*浦河				22	12	22	7						1			23	724				230
帶廣	2	1		102	54	49	78	3					1			14	362	1.135	67	1.653	7.000
合計	199	62		1.550	798	1.029	972	87	29	118	15	39	72	126	8	326	1.140	2.616	1.991	17.200	148.103

*浦河教會は大正十年度統計表なり。

教會名稱	位 置	年 設 月 日 立	種 教 別 會	主 任 傳 道 師 並	年 就 月 日 任	傳 道 師 所 屬
東京市民	東京市外千駄谷町大字千駄谷四九一	大正七年七月四日	傳道教會	森山英造	昭和四年五月八日	
城 南	東京市外澁谷町字代官山一	大正六年七月五日	同	和田信次	大正十三年三月廿日	
中 澁 谷	東京市外澁谷町字大和田六七九四	明治四十四年五月十日	同	石垣勝三郎	大正七年九月二日	
奧 澤	東京府荏原郡玉川村字奧澤四九四	大正十年五月十日	同	佐野源一郎	昭和二年四月一日	
千 歲	東京府北多摩郡千歲村字粕谷	明治三十一年五月一日	同			
橫 濱	橫濱市中區宮崎町一	明治廿七年五月廿三日	教 會	平賀德造	昭和六年十月廿五日	
前 橋	前橋市北曲輪町四五	明治廿九年七月三日	同	櫻井乾一郎	昭和六年三月五日	
高 崎	高崎市宮元町八八	明治廿七年五月七日	傳道教會	片桐鱗太郎	大正九年五月一日	
安 中	群馬縣安中町大字安中一三	明治十一年三月三日	教 會	柏木義圓	明治卅年八月七日	
原 市	群馬縣原市町大字原市一四六	明治十九年十月九日	同	柏木隼雄	大正十三年九月一日	
甘 樂	群馬縣富岡町字城町八八	明治十七年二月廿日	同	住谷天來	大正七年四月三日	
綠 野	群馬縣藤岡町大字藤岡八四五ノ三	明治廿三年四月九日	傳道教會	岸本貞治	昭和四年四月廿日	
澁 川	群馬縣澁川町二二二九	大正八年三月廿日	教 會	栗原陽太郎	大正十三年三月廿日	
沼 田	群馬沼田町甲六六三	明治廿五年五月十日	傳道教會	湯淺與三	昭和六年七月廿日	
中 條	群馬縣中之條町字中之條三六	昭和四年三月十四日	同	栗原陽太郎	昭和四年三月十四日	

教會名稱	位 置	年 設 月 日 立	種 教 別 會	主 任 傳 道 師 並	年 就 月 日 任	傳 道 師 所 屬
吾 妻 多	群馬縣原町四四二	明治廿三年二月廿日	同	栗原陽太郎	大正十三年一月	
名 久	群馬縣吾妻郡高山村字尻高	明治廿九年九月廿日	同	栗原陽太郎	大正十三年一月	
桐 生	桐生市高砂町二八七	大正四年一月七日	同	白石麒麟志	大正十三年三月四日	
館 林	群馬縣館林町字谷越町	大正七年二月廿日	同	松本宗吉	大正十三年三月一日	
足 利	足利市巴町三八九〇	明治廿四年七月三日	同	松本宗吉	大正十三年十月廿日	
佐 野	栃木縣佐野町字金屋町二四三	明治廿一年一月一日	同	永島與八	昭和三年十二月一日	
宇 宮	宇都宮市四條町一四一三	明治廿九年七月一日	同	木村金之助	大正七年九月一日	
眞 都	栃木縣眞岡町字臺町二四四二	大正三年四月	同	村岡章	昭和六年四月廿日	
矢 板	栃木縣矢板町大字矢板九二	大正元年一月廿日	同	早川榮	昭和六年四月廿日	辻村榮子
大 田	栃木縣大田原町一九六五	明治廿三年四月廿日	同			
佐 久	長野縣北佐久郡春日村岡部太郎方	昭和二年七月五日	同			
新 潟	新潟市警所通二番町	明治九年十月三日	教 會	杉浦義人	昭和五年五月八日	今泉隼雄
中 條	新潟縣中條町四五	明治十三年七月	同			
新 發 田	新潟縣新發田町字片田町六七	明治廿五年五月廿日	傳道教會	難波宣太郎	大正六年五月廿日	
五 泉	○新潟縣五泉町字三番町龜島純三方	大正五年一月廿日	同			
長 岡	長岡市城内町一	明治廿年十月	同	逢坂信恣	大正十年八月一日	
小 出	新潟縣小出町大字小出島五	大正三年四月廿日	同	菱本與吉郎	昭和六年五月廿日	

教會名稱	位	置	年設	月	日	種教	別會	主任傳道師	年就	月	日	任	傳所
十日町	新潟縣十日町字原		大正六年十月廿三日			傳道教會	逢坂 信志		大正三年十月一日				
福島	福島市中町六〇		明治廿九年一月廿七日			同	松原 大八		昭和六年八月廿日				
若松	福島縣若松市阿彌陀町一		明治廿九年一月廿三日			同	福井 邦藏		昭和四年七月廿日				
仙臺	仙臺市東三番丁二四		明治廿九年三月廿三日			教會	高橋 健二		昭和三年三月廿日				
仙臺二十人町	仙臺市二十人町九八		明治廿八年十月十日			傳道教會	北野公一郎		大正三年四月一日				
石卷	宮城縣石卷町字本町四一		明治廿一年四月			同	色川 猷治		昭和二年三月廿日				
涌谷	宮城縣涌谷町字立町一八ノ一		明治廿九年七月一日			同	金子 玄		昭和四年四月一日				
元谷	宮城縣遠田郡元涌谷村字小人		明治廿二年			同	櫻井 昌兒		明治四十年一月				
岩出山	宮城縣岩出山町字二ノ構二		明治四十年八月			同	阿部 寬		昭和六年四月九日				
鳴子	宮城縣鳴子町		大正九年四月十日			同	安藤 兼慶		昭和三年四月八日				
築館	宮城縣築館町字裏六一ノ一		明治廿九年七月廿日			同	成瀬雄之進		昭和三年八月一日				
岩ヶ崎	宮城縣岩ヶ崎町字下馬場		昭和二年四月一日			同	中村小治郎		昭和五年二月一日				吉野みよし
佐沼	宮城縣佐沼町		明治廿六年八月			同							
磐井	岩手縣一ノ關町字八幡街二三		明治廿九年七月廿日			同	田中卯一郎		昭和五年七月八日				
水澤	岩手縣水澤町鹽竈字吉小路四		明治廿九年九月廿日			同	松尾 音平		大正九年七月一日				

教會名稱	支傳會	牧師	傳道師	會	同	同	同	受告轉	就轉除	增減	小同	禮	教	費	附	額
靈南坂	1	1	1	1	1.161	630	531	890	20	6	4	2	154	7.373	1.643	123130
番町	1	1	1	1	213	85	128	199	1	6	1	45	3.045	445	445	30.600
本郷	1	1	1	1	1.475	940	535	454	12	3	2	102	6.400	555	2.354	78.546
信愛	1	1	1	1	244	153	91	143	27	2	7	89	1.928	152	210	3.752
麻布	1	1	1	1	159	86	73	71	9	1	15	33	1.273	115	192	10.500
<p>▲教會二〇、傳道教會四〇、計六〇。牧師四一、主任傳道師七、傳道師二、婦人傳道師三、計五三。</p> <p>(一) 教會統計</p> <p>金崎 岩手縣金崎町字諏訪小路一〇 明治廿九年一月二日 同 松尾 音平 大正十四年十月六日</p>																

甘 樂	原 市	安 中	高 崎	前 橋	横 濱	* 千 歲	奥 澤	中 澁 谷	城 南
3	7	4							
1	1	1	1	1	1	1	1	1	1
1	1	1	1	1	1		1	1	1
118	92	136	103	474	411	25	63	86	159
65	37	72	50	193	201	16	26	56	86
53	55	64	53	281	210	9	37	30	73
65	90	136	35	145	234	25	28	54	98
78	46	53	72	378	250	8	40	50	116
11	1	8	3	5	15		2	6	5
2									
1	1	1		2	8		5		5
14	2	9	3	7	21		7	6	10
	5	3		3	8		1		
2				4	12			1	2
	2	52		2			16	18	
2	7	55		9	20		17	19	2
12			3		1				8
	5	46		2			10	13	
2					1				
2					26				
38	29	32	23	30	58		26	20	37
25	14	9	5	6	8		6	7	8
900	1.306	1.766	504	1.692	2.509		449	276	850
120	62	55	27	100	144		174	100	219
			136		104				
140	27		26		734		50	166	903
28	205	187	13	333	464		45	52	107
1.188	1.600	2.008	706	2.125	3.955		718	594	2.079
2.000	2.988	40.058	7.000	6.650	45.000	255	19.000	1.150	20.000

東京市民	王子	駒澤	めぐみ	大森	巢鴨	杉並	行人坂	教會名稱
								會地堂
1	1	1	1	1	1	1	1	支傳會
1	1	1	1	1	1	1	1	師道傳
								員會教
26	92	91	79	73	189	223	165	同同同
12	56	49	34	28	91	78	87	男
14	36	42	45	45	98	145	78	女
20	30	72	64	60	141	50	148	住現
20	74	75	52	51	121	161	125	數戶
1	6	9	10	18	8	6	5	洗白入
			3					計
	1	7	7	10	5	10	8	
1	7	16	20	28	13	16	13	計
		2	1	2	1	1	1	眠出名
1			3	30	4	4		就轉除
			5					計
1		2	9	32	5	5	1	
	7	14	11		8	11	12	增減
				4				
			1				1	洗受兒小
1			11				1	籍在同
15	21	58	25	43	56	27	38	席出拜禮
5	6	13	12	8	14	9	6	席出會禱祈
1.200	452	660	706	1.458	1.879	925	1.544	費常會教
91	175	109	48	36	165	79	110	費校學曜日
	46		327				280	費築建堂會
	70	100	451		553		356	金集之他其
78	46	25	71	106	258	100	265	附寄部本
1.369	789	894	1.603	1.600	2.855	1.104	2.555	計
10.300	700	9.500	18.000	2.500	6.795	7.300	22.739	額總產財

新發田	中條	新瀉	佐久	大田原	矢板	眞岡	宇都宮	佐野	足利
1		1					1		
		1	4		2	2		2	
1	1	2		1	1	1	1	1	1
1		1				1	1		1
		1			1			1	
				1					
82	58	242	57	46	26	16	165	36	70
49	33	125	30	23	17	12	47	19	40
33	25	117	27	23	9	4	118	17	30
47	26	81	48	11	13	14	30	36	38
70	49	212	39	29	23	13	79	33	51
4		11			3	1	7	9	
1		2			1	3	1		2
5		13			4	4	8	9	2
3	1				1				2
2		4	3		9	4			2
5						13			
10	1	4	3		10	17			4
		9					8	9	
5	1		3		6	13			2
		4							
11		40	41	15	8	6	27	7	20
11	8	12	13	9	5	6	9	9	8
361	95	1,276	240	120	54	182	345	780	650
70	28	84		62	23	12	80	15	100
950	23								
	32	892	37		38		40	75	140
66	30	156	31	17	25	8	37	32	87
1,447	208	2,408	308	199	140	202	502	902	977
5,500	2,455	10,870	49	2,350	40	1,600	16,280	50	2,900

館林	桐生	名久多	吾妻	中之條	沼田	澁川	綠野	教會名稱
								支傳會
						1		會地道堂
	1	1	1	1	1	1	1	師道傳
(兼) 1		(兼) 1	(兼) 1	(兼) 1				師道傳
					1			師道傳
15	29	40	14	37	53	119	90	員會教
9	18	20	8	19	25	81	46	男同同
6	11	20	6	18	28	38	44	女同同
7	11	35	14	37	44	60	45	住現同
13	23	12	8	31	14	102	52	數戶同
				11		6	8	洗白入計
				1		2	1	
				12		8	9	
			1	3			1	眠出名計
						30		
			1	3		30	2	
				9			8	增減
			1			30		
					1			洗受兒小
					1		1	籍在籍
6	12	15		22	10	32	8	席出拜禮
	8			7	6	9	10	席出會禱祈
200	205	25	130	350	136	500	375	費常會教
	3			20		28	33	費校學曜日
				380				費築建堂會
20	85			50		70		金集之他其
3	29		25	65	20	42	42	附寄部本
223	322	25	155	865	156	640	450	計
50	3,206	500	500	680	2,700	8,000	2,975	額總產財

水澤	磐井	*佐沼	岩ヶ崎	築館	鳴子	岩出山	元涌谷	涌谷	石卷
				1					1
			1	1					1
1	1	1	1	2	1	1	1	1	1
1	1		1	1	1		1		1
			1			1		1	
72	107	14	10	80	40	23	98	102	74
38	59	6	7	57	22	10	58	71	41
34	48	8	3	23	18	13	40	31	33
48	18	14	9	28	22	20	25	34	29
43	87	14	7	70	29	15	70	93	57
2				4	4	7	4		8
1						2	1		
3				4	4	9	5		8
1	1			1			1		2
2				1	1		2		1
3	1			2	6	33	2		3
				2	7	33	5		3
	1				3	24			5
2									
19	10		6	12	15	25	15	17	10
4	7			8	12	15	12	15	15
619	220		95	144	185	90	130	407	335
27	82		12	93	110	5	4	98	35
			10						
73	30		80	25	10	10	42		62
118	34		6	30	29	19	22	17	42
837	366		203	292	354	124	198	522	474
4,785	10,000	550	1,200	2,100	2,000	2,050	3,500	5,671	19,220

二仙十人町臺	仙臺	若松	福島	十日町	小出	長岡	*五泉	教會名稱
								會地堂
1	1	1			2	2		支傳會
1	1	1	1	(兼)1	1			師道傳
						1		師道傳
495	166	48	47	61	50	139	89	員會教
234	82	19	38	40	26	67	43	男同
261	84	29	9	21	24	72	46	女同
88	100	28	37	34	20	54	20	住現同
403	126	42	26	38	37	134	40	數戶同
7	6	1	5	5	5	7		洗白入
	1							受告轉
	6			2	5	3		計
7	13	1	5	7	10	10		
1	2	1	1		2	3		眠出名
3	2	1	14	1		1		就轉除
	1		1			3		計
4	5	2	16	1	2	7		
3	8			6	8	3		增減
		1	11					
	1	1			2			洗受兒小
					2			籍在
50	50	15	10	6	26	35		席出拜禮
15	11	6	5		8	10		席出會禱祈
700	1,344	287	114	273	108	337		費常會教
100	116	55	12	60	13	73		費校學曜日
	1,533			2,090		2,000		費築建堂會
100	325				4			金集之他其
86	198	63	41	22	16	45	6	附寄部本
986	3,516	405	167	2,445	141	2,455	6	計
23,350	28,230	7,800	135	1,700	20	2,120	1,800	額總產財

教會名稱	同志社	平安	京都	洛陽	洛北	西陣	向日町	丹波
支傳會	1	1	1	1	1	1		7
牧師	1	1	1	1	1			1
傳道師	1	1	1	1	1			1
會員	1,970	443	551	201	157	116	40	212
男女	830	235	286	104	59	62	30	108
現住	1,140	208	265	97	98	54	10	104
戶數	576	286	374	153	108	97	15	152
受告	76	12	14	19	4	5		14
轉入	6	1	2	1	1	1		2
計	82	25	34	33	10	10		16
就轉	2	6	4	4	2			3
除名	31	4	13	8	4	2		1
計	33	10	33	17	6	7		4
增減	49	15	1	16	4	3		12
洗受兒小			2					
籍在	35	19		6		22	3	21
禮拜	316	75	85	56	56	23		87
會禮	160	21	22	13	17	8		27
教會	2,376	3,842	5,218	2,347	1,087	744		1,225
日曜	135	432	299	236	72	48		210
會堂	330	300	430	372	52			135
其他	873	746	1,005	559	212	119		256
本部	3,714	5,320	7,202	4,788	1,423	1,375		1,826
財產								
總額	17,200	81,895	54,318	65,000	15,280	11,560	100	17,200

教會名稱	東海	福井	金城	濱崎	西濱	鳥取	岩美	青谷	倉吉	島根
位	名古屋市中區丸屋町三丁目一六ノ四	福井市江戶上町五三ノ二	金澤市尻垂坂通一丁目八	兵庫縣城崎町字湯島	兵庫縣濱坂町一六九六	兵庫縣温泉町字湯一六〇二	鳥取市西町新藏六二	鳥取縣浦富町	鳥取縣青谷町	鳥取縣倉吉町字仲ノ町
置	松江市内中原町三〇二									
年設	大正十四年三月五日	明治十九年五月五日	大正十四年九月六日	大正十五年八月三日	明治十四年六月九日	明治三年五月五日	明治廿年三月廿日	大正九年二月廿日	明治廿年十月一日	明治廿一年二月九日
日立	同	同	同	同	同	同	同	同	同	同
種教	傳道教會	傳道教會	傳道教會	傳道教會	傳道教會	傳道教會	傳道教會	傳道教會	傳道教會	傳道教會
別會	渡瀬常吉	今井新太郎	井殿壽春	前田彦一	前田彦一	前田彦一	鎌谷庄平	菅井吉郎	松浦道春	
主牧										
任師										
並										
年就	大正十四年三月五日	昭和四年七月廿日	昭和四年四月九日	昭和四年五月一日	昭和四年四月九日	昭和四年五月十日	昭和四年四月一日	昭和二年四月八日	昭和四年七月九日	
月										
日任										
傳所										
道師										
屬										

▲教會二三、傳道教會一六、計二九。牧師一三、主任傳道師九、傳道師五、婦人傳道師一、計二八。

(二) 教會統計

岩 美	鳥 取	西 但	濱 坂	城 崎	金 澤	福 井	東 海	愛 知	大 溝 <small>(元)</small>
1	1	1	1	1		1	1	1	
(兼)1	1	(兼)1		1	1		1	1	
13	249	10	4	24	38	61	75	130	22
8	105	6	2	16	23	39	42	71	13
5	144	4	2	8	15	22	33	59	9
10	128	9	2	12	33	27	55	67	9
13	164	6	3	22	33	38	53	42	18
5	18			2	4	3	2	4	
1	7				7		4	3	
6	25			2	11	3	6	7	
	1			1		1	1	1	
	2				1	3	1	4	
	1				4		2		
	4			1	5	4	4	5	
6	21			1	6		2	2	
						1			
23	55			7	18		33	38	
	16		29	5	6			8	
83	1.440	70		439	327	400	1.189	1.630	40
15	18	5		28	100		70	175	54
		30			68				
	494	3		18	87		367	136	
8	246	4	7	27	30	21	76	400	7
106	2.198	112	7	512	612	421	1.702	2.341	101
1.580	8.850	1.050	5.500	250	300	4.045	18.118	9.185	270

長 濱	彦 根	近 江 八 幡	大 津	北 丹	丹 後	福 知 山 丹 陽	丹 陽	教 會 名 稱
1	1	1	1	2	1	1	1	會 教 支 地 道 傳 堂 會
1	1	1	1	1	1	1	1	師 牧 師 道 傳 男 師 道 傳 女
66	144	265	81	39	29	53	290	員 會 教 男 同 同 女 同 同 住 現 同 數 戶 同
33	74	120	52	16	7	19	147	
33	70	145	29	23	22	34	143	
41	76	158	50	35	20	50	225	
42	109	189	58	33	23	38	181	
10	5	15	5	7		3	46	洗 受 白 告 入 轉 計
1		13	2	3		2	7	
11	5	29	7	10		5	53	
		2	1				3	眠 就 出 轉 名 除 計
	1	3	1			1	10	
	1	5	2	3	7	1	13	
11	4	24	5	7		4	40	增 減
						7		
1	1	5	2				8	洗 受 兒 小 籍 在 同
7	11	55	6					
18	31	126	17	17	10	24	64	席 出 拜 禮 席 出 會 禱 祈
12	15	67	7	9	5	10	20	
900	1.401	1.616	904	225	407	506	1.046	費 常 會 教 費 校 學 曜 日 費 築 建 堂 會 金 集 之 他 其 附 寄 部 本 計
25	149	312	20	15	21	30	72	
							3.700	
80				90		120		
132	162	299	103	12	38	45	271	
1.137	1.712	2.227	1.027	342	466	701	5.089	
4.000	12.300	16.000	5.000	5.000	3.120	4.247	29.550	額 總 產 財

教會名稱	青谷	倉吉	島根	合計
支傳會	1	1	5	9
牧男	1	1	1	13
牧女	1	1	1	14
傳道員	44	59	15	5,401
同傳	23	32	9	2,571
同現	21	27	6	2,830
同住	36	40	15	2,859
同數	37	44	13	4,231
受告				273
轉計				6
就轉				114
除計				393
增減				34
小兒				92
同禮				43
祈				169
出會				224
禮祈				11
出會				193
禮祈				1,217
出會				493
禮祈				29,900
出會				2,763
禮祈				4,720
出會				4,466
禮祈				5,756
出會				47,605
禮祈				377,326
出會				70
禮祈				1,878
出會				1,660
禮祈				20
出會				20
禮祈				300
出會				86
禮祈				32
出會				372
禮祈				額總產財

◎大阪部會
(一)教會及教師

教會名稱	位	置	年設	月立	日教	種別	牧師	年就	月任	日所	傳道師
大阪市西區江戶堀北通三丁目四	支傳會	大阪府西區江戶堀北通三丁目四	明治七年五月廿四日	同日	同日	教會	島中博	大正十四年三月一日	同日	同日	內川千治
大阪市東區高麗橋三丁目三ノ一	支傳會	大阪府東區高麗橋三丁目三ノ一	明治十年一月廿日	同日	同日	教會	芹野與太郎	大正八年九月一日	同日	同日	阿部千勝
大阪市北區樽屋町二〇	支傳會	大阪府北區樽屋町二〇	明治三年一月廿日	同日	同日	教會	木村清松	大正三年四月二日	同日	同日	伊藤昌義
大阪市南區千代町三八	支傳會	大阪府南區千代町三八	明治五年三月廿日	同日	同日	教會	二宮平二郎	明治四年二月一日	同日	同日	
大阪市港區九條南通三丁目二五	支傳會	大阪府港區九條南通三丁目二五	明治九年一月廿日	同日	同日	教會	茂義太郎	昭和四年三月廿日	同日	同日	
大阪市西區川區浦江町北三丁目一三	支傳會	大阪府西區川區浦江町北三丁目一三	明治十四年二月七日	同日	同日	教會	山本忠美	大正五年二月七日	同日	同日	
大阪府豐中町南森木字上野四一	支傳會	大阪府豐中町南森木字上野四一	昭和二年一月廿日	同日	同日	教會	伊庭菊次郎	昭和五年十月五日	同日	同日	辻忠良
尼崎市東御園町四一	支傳會	大阪府東區東御園町四一	明治九年十月七日	同日	同日	教會	岸田耕讀	大正十五年十一月廿日	同日	同日	
堺市東區東一丁目四一	支傳會	大阪府東區東一丁目四一	明治廿二年一月廿日	同日	同日	教會	園田重賢	昭和二年七月一日	同日	同日	
岸和田市岸城町一八〇九	支傳會	大阪府東區岸城町一八〇九	明治六年九月七日	同日	同日	教會			同日	同日	
奈良市大豆山突拔町	支傳會	奈良府東區大豆山突拔町	明治廿年三月一日	同日	同日	教會			同日	同日	
奈良縣郡山町字紺屋町北條方	支傳會	奈良府東區郡山町字紺屋町北條方	明治十七年一月三日	同日	同日	教會			同日	同日	

▲教會一、傳道教會二、計一三。牧師一〇、傳道師三、計一三。

*平城教會は昭和五年度統計なり。

合 計	郡 山	平 城	岸 和 田	堺	尼 崎	梅 花
2						
1					1	
12		1	1	1	1	1
10			1		1	2
3						
3,882	18	35	45	52	160	420
1,927	8	20	19	24	88	9
1,955	10	15	26	28	72	411
2,515	10	16	42	52	134	101
2,859	12	26	30	27	122	411
171			9	6	11	34
90			1	2	5	2
261			10	8	16	36
36			1	1	2	5
66	8			7	8	8
72			7	9	12	
174	8		8	17	22	13
87			2			23
	8			9	6	
10						
81		8			5	
642			14	18	35	37
172				9	11	20
41,930	50		542	785	1,647	629
2,035			25	58	80	187
1,487					320	437
4,115	5		189	49	255	168
8,674	4	5	97	132	208	153
58,241	59	5	853	1,024	2,510	1,574
790,147	1,750	1,180	3,400	10,000	20,766	10,545

南 大 阪	梅 田	九 條	島 之 内	天 滿	浪 花	大 阪	教 會 名 稱
						2	支傳會
1	1	1	1	1	1	1	會地堂
1	1	1		1	1	1	師道傳男
				1		2	師道傳女
203	143	260	198	580	400	1,368	員會教
103	82	138	102	303	232	799	男同同
100	61	122	96	277	168	569	女同同
164	133	229	151	511	212	760	住現同
159	93	154	142	393	258	1,032	數戶同
7	11	21		25	5	42	洗白入
25	9	10		12	4	20	受告轉
32	20	31		37	9	62	計
4	1	2	4	2	2	12	就轉除
3	5	1		4	7	15	眠出名
		16	24			4	計
7	6	19	28	6	9	31	
25	14	12		31		31	增減
			28				
	4			6			洗受兒小
	11	14	4	7	32		籍在
69	23	61	50	96	56	183	席出拜禮
16	7	22	10	30	16	31	席出會禱祈
4,844	1,660	3,659	2,740	7,573	3,264	14,537	費常會教
170	30	144	60	300	341	640	費校學曜日
					730		費築建堂會
355	129	436		319	1,318	892	金集之他其
233	43	509	577	1,483	496	4,734	附寄部本
5,602	1,862	4,748	3,377	9,675	6,149	20,803	計
36,203	20,739	56,650	115,000	134,000	142,259	237,655	額總產財

(二) 教會統計

◎兵庫部會

(一) 教會及教師

教會名稱	位	置	年設	月立	日	種教	別會	主任	傳道師	並	年就	月	日任	所傳	道師	屬
神戶市神戶區下山手通六丁目一八			明治七年	四月	九日	教	會	鈴木浩二			昭和四年	三月	一日	佐藤健男		
神戶市湊西區大開通二丁目			明治九年	八月	六日	同	同	長谷川直吉			昭和四年	三月	一日			
神戶市湊東區荒田町三丁目一〇七ノ二			明治十年	十月	廿日	同	同	今泉眞幸			明治十年	四月	七日			
神戶市灘區青谷町一丁目			明治其年	七月	一日	同	同	岩間松太郎			大正十四年	十一月	一日			
神戶市湊區都乃町一丁目九			昭和二年	五月	一日	同	同	青山武雄			昭和六年	五月	廿日			
神戶市須磨區千守町一丁目			明治三年	四月	廿日	同	同	澤村重雄			昭和四年	三月	廿日			
兵庫縣武庫郡精道村芦屋字山角			大正五年	七月	五日	同	同	長谷川 徹			大正十四年	七月	五日	長谷川初音		
西宮市鞍掛町四九			明治六年	一月	六日	同	同	堀江彌八			昭和六年	七月	廿日			
兵庫縣武庫郡大社村森具字蓮堀九八〇			昭和五年	十月	廿日	傳道教會		岸田耕讀			昭和六年	十月	一日			
兵庫縣三田町字本町一二			明治八年	七月	廿日	同	同	佐敷重雄			昭和六年	九月	十日			
明石市東仲ノ町			明治十年	十月	廿日	教	會	大保富哉			昭和三年	四月	廿日			
姫路市光源寺前三〇ノ一			明治十六年	九月	廿日	傳道教會		高橋正道			昭和元年	三月	廿日			

高會

砂根

兵庫縣高砂町字鍛冶屋町二〇
兵庫縣會根町一八三二

明治廿年十一月八日
昭和五年十二月六日

高橋正道
石田英雄
昭和二年一月一日
昭和五年十二月六日

▲教會九、傳道教會五、計一四。牧師九、主任傳道師三、傳道師一、婦人傳道師二、計一五。

(一) 教會統計

教會名稱	支傳會	牧男	牧女	教同	同同	同同	受告轉	就轉除	增減	小兒	同	禮	祈	教	日	其	本	財
雲內	1	1	1	1	1	1	15	12	20	73	11	2.685	240	1.158	330	4.805	25.500	
多聞	1	1	1	1	1	1	6	11	54	12	2.641	183	913	472	4.209	57.970		
兵庫	1	1	1	1	1	1	24	5	29	93	27	2.996	132	201	583	3.912	42.841	
神戶	1	1	1	1	1	1	31	12	11	135	24	6.932	195	1.110	1.178	58.491	19.333	
支傳會	1	1	1	1	1	1	2	1	30	37	24	49.076	1.110	1.178	58.491	19.333		
會地堂	1	1	1	1	1	1	6	1	37	24	24	49.076	1.110	1.178	58.491	19.333		
師道師	1	1	1	1	1	1	6	1	37	24	24	49.076	1.110	1.178	58.491	19.333		
員會	1	1	1	1	1	1	6	1	37	24	24	49.076	1.110	1.178	58.491	19.333		
男女	1	1	1	1	1	1	6	1	37	24	24	49.076	1.110	1.178	58.491	19.333		
住現	1	1	1	1	1	1	6	1	37	24	24	49.076	1.110	1.178	58.491	19.333		
數戶	1	1	1	1	1	1	6	1	37	24	24	49.076	1.110	1.178	58.491	19.333		
洗白入	1	1	1	1	1	1	6	1	37	24	24	49.076	1.110	1.178	58.491	19.333		
計	1	1	1	1	1	1	6	1	37	24	24	49.076	1.110	1.178	58.491	19.333		
眠出名	1	1	1	1	1	1	6	1	37	24	24	49.076	1.110	1.178	58.491	19.333		
計	1	1	1	1	1	1	6	1	37	24	24	49.076	1.110	1.178	58.491	19.333		
受兒小	1	1	1	1	1	1	6	1	37	24	24	49.076	1.110	1.178	58.491	19.333		
告在兒小	1	1	1	1	1	1	6	1	37	24	24	49.076	1.110	1.178	58.491	19.333		
轉同	1	1	1	1	1	1	6	1	37	24	24	49.076	1.110	1.178	58.491	19.333		
計	1	1	1	1	1	1	6	1	37	24	24	49.076	1.110	1.178	58.491	19.333		
洗受兒小	1	1	1	1	1	1	6	1	37	24	24	49.076	1.110	1.178	58.491	19.333		
籍在兒小	1	1	1	1	1	1	6	1	37	24	24	49.076	1.110	1.178	58.491	19.333		
席出拜禮	1	1	1	1	1	1	6	1	37	24	24	49.076	1.110	1.178	58.491	19.333		
席出會禱	1	1	1	1	1	1	6	1	37	24	24	49.076	1.110	1.178	58.491	19.333		
費常會教	1	1	1	1	1	1	6	1	37	24	24	49.076	1.110	1.178	58.491	19.333		
費校學曜日	1	1	1	1	1	1	6	1	37	24	24	49.076	1.110	1.178	58.491	19.333		
費築建堂會	1	1	1	1	1	1	6	1	37	24	24	49.076	1.110	1.178	58.491	19.333		
金集之他其	1	1	1	1	1	1	6	1	37	24	24	49.076	1.110	1.178	58.491	19.333		
附寄部本	1	1	1	1	1	1	6	1	37	24	24	49.076	1.110	1.178	58.491	19.333		
計	1	1	1	1	1	1	6	1	37	24	24	49.076	1.110	1.178	58.491	19.333		
額總產財	1	1	1	1	1	1	6	1	37	24	24	49.076	1.110	1.178	58.491	19.333		

教會名稱	位	置	年設	月	日立	種教	別會	主牧	年就	月	日任	傳所	道師
岡山	岡山市東中山下一〇二		明治	三	年十月三日	教	會	川端忠治郎	昭和	四	年四月七日	宇田	上
岡山北部	岡山市野田屋町五		大正	四	年七月一日	同		清水久男	大正	五	年九月六日		
旭東	岡山縣西大寺町		明治	三	年一月廿五日	傳道	教會	西內藤男	昭和	六	年四月一日		
和氣	岡山縣和氣町		大正	十	四年九月二日	同		堀	大正	十	五年九月一日		
三石	岡山縣三石町		大正	十	五年十一月七日	同		堀	大正	十	五年十一月七日		
吉備	岡山縣撫川町大字下撫川一〇		大正	十	年五月廿七日	同		筑水	大正	十	五年七月七日	宇野	勇次

◎ 中國部會
(一) 教會及教師

合計	會根	高砂
1		
6	1	
11		
9		(兼) 1
4	1	
2		
2.670	22	15
1.091	9	6
1.579	13	9
1.775	18	15
1.806	16	7
141	8	
5		
114	14	
260	22	
37		
69		
53		1
139		1
121	22	1
8	5	
80	5	
691	15	
170	12	
25.837	165	135
1.931	35	8
59.968		
5.957		
3.764		10
97.457	200	153
299.115	80	150

教會名稱	支傳會	牧男	牧女	教同	同同	現同	受告	轉	就轉	除	計	增減	小同	禮拜	祈	教會	日曬	其他	本部	財	
姫路																					
明石																					
三田																					
西宮																					
甲南																					
芦屋																					
須磨																					
平野																					
會地堂	1																				
師道																					
員會																					
男女																					
住數																					
洗白入																					
計																					
眠出名																					
計																					
增減																					
洗籍																					
受在																					
兒拜																					
小禮																					
同祈																					
費常																					
校學																					
費築																					
堂會																					
金集																					
附寄																					
計																					
額總																					
11.540	21.198	2.345	5.800	435	17.395	83.000	11.528														

教會名稱	岡山	岡山北部	旭東	和氣	三石	吉備	天城
支傳會	1	1	1	1	1		1
牧師	1	1	1	1	(兼)1	(兼)1	1
傳道師	1	1	1	1			
會員	586	102	35	43	21	35	101
男女	220	42	18	25	13	22	53
現住	366	60	17	18	8	13	48
戶數	375	82	35	27	9	22	50
洗白入	415	85	25	32	11	32	39
計	4	14	5	4			9
就轉除	9	4	3	4			9
計	1	4	1	3	1	1	
增減	4	5	17	3			8
小同	8	64	18	1			9
兒在	6	15	5	5			1
禮拜	72	32	20	11			10
祈禱	15	8	5	10			20
教會	3,458	1,800	600	300			360
日曬	50	30	54	25			5
會堂	50	50		80			10
其他	200	200		23			10
本部	196	196	90	11			24
附寄	657	657	744	439			399
計	4,165	2,276	744	439			399
財產總額	55,800	21,000	13,500	2,100			2,749

(二) 教會統計

教會名稱	位	置	年設	月立	日	種教	別會	主任傳道師	並	年就	月日	任	傳所
天城	岡山縣藤戶町	天城	明治十七年	七月	九日	同	同	濱田勝次郎		昭和四年	四月	六日	野次
早島	岡山縣早島町		明治十四年	十月	二日	同	同	清水久男		大正十五年	五月		野次
倉敷	倉敷市旭町	六七九ノ一	明治廿九年	七月	一日	教	會	田崎健作		大正十五年	五月	三日	野次
玉島	岡山縣玉島町	新町	明治四十年	四月	一日	傳道	教會	船橋文雄		昭和五年	六月	十日	野次
笠岡	岡山縣笠岡町	仁王堂町	明治十七年	三月	六日	教	會	太田一		昭和五年	十月	一日	野次
井原	岡山縣井原町	一〇九四ノ二	大正三年	一月	一日	同	同	太田一		昭和五年	七月	廿六日	野次
高屋	岡山縣高屋町	字市場八〇一	明治廿九年	六月	七日	同	同	入江源次郎		大正十五年	四月	一日	野次
高梁	岡山縣高梁町	字柿木町一	明治廿五年	四月	廿七日	同	同	岩城忠四郎		大正五年	一月	一日	野次
津山	津山市	田町二九	明治廿五年	五月	廿七日	同	同	岩城忠四郎		昭和四年	七月	一日	野次
勝山	岡山縣勝山町	大字勝山二〇七	大正七年	六月	廿七日	傳道	教會	岩城忠四郎		昭和四年	七月	一日	野次
久世	岡山縣久世町	大字久世	明治廿九年	八月	五日	教	會	中村三郎		昭和五年	五月	四日	野次
落合	岡山縣落合町	二三六	明治廿九年	六月	廿三日	同	同						
廣島	廣島市	鐵砲町一五	明治廿九年	七月	廿五日	同	同						
*尾道	尾道市	米場町	明治二十年	八月		傳道	教會						

▲教會一、傳道教會九、計二〇。牧師九、主任傳道師三、男傳道師一、婦人傳道師三、計一六。

*落合教會、尾道教會は昭和五年度統計なり。

合 計	*尾 道	廣 島	*落 合	久 世	勝 山
2					
8					
19	1	1	1	1	
9		1			(兼)1
4					
3					
2,776	10	101	37	52	23
1,255	3	48	18	29	14
1,521	7	53	19	23	9
1,429	10	60	17	35	16
1,743	7	70	28	39	15
133		6		3	1
33		8			
166		14		3	1
25					1
81		8		33	
165					
271		8		33	1
105		6		30	
8		1			
61		1			
458		34		15	6
214		7		10	
17,975		1,200		180	185
907		36		60	30
687	300				
1,039					
2,695	51	170		35	68
25,303	331	1,406		275	283
222,523	3,000	12,500	2,500	3,250	100

津 山	高 梁	高 屋	井 原	笠 岡	玉 島	倉 敷	早 島	教會名稱
	1							支傳會
	2		3	2				會地堂
1	2	1	1	1		1	1	師道師
1	1		(兼)1		1	1	1	師道師
320	290	104	68	113	176	540	19	員會教
161	146	55	26	57	61	232	12	男同同
159	144	49	42	56	115	308	7	女同同
121	70	42	26	47	74	302	9	住現同
234	140	56	47	66	89	300	13	數戶同
6	2			1	22	58		洗白入
	5	1		1	1	3	1	受告轉
6	7	1		2	23	61	1	計
1	4	3			1	3	2	眠出名
68	2	14		1	1	12		就轉除
69	6	17		1	2	15	2	計
63	1			1	21	46		增減
		16					1	
						2		洗受兒小
		15			3	12		籍在 同
34	31	17	25	30	22	84	15	席出拜禮
14	14	12	10	16	9	37	6	席出會禱祈
1,120	1,204	716	355	898	722	4,401	186	費常會教
120	133	31	20	98	30	120	20	費校學曜日
180						77		費築建堂會
	28		25	30		693	20	金集之他其
212	184	60	63	126	79	650	19	附寄部本
1,632	1,549	807	463	1,152	831	5,941	245	計
10,800	10,590	6,200	4,000	4,200		77,600	11,500	額總產財

福岡	細島	延岡	都農	妻	高鍋	小林	都城	飫肥	佐土原
1	1	1	1	1	1	1	1	1	1
1		1	(兼)1	1	1	1	1	1	(兼)1
233	63	168	11	30	107	104	108	54	13
123	36	89	7	17	49	52	59	29	5
110	27	79	4	13	58	52	49	25	8
135	25	73	11	26	41	57	62	29	13
167	41	137	6	24	80	83	81	33	12
9		8			10	3	3	4	
11		11				8		1	1
20		19			10	11	3	5	1
4		2	1		3	3	2		
14		3	1		3	1	6	1	
18		5	2		1	4	45	1	
2		14			3	7	53	4	1
			2				50		
		21			1				
41		9	11	4	27	15	26	16	13
7		6			15	7	21	10	8
1.609		352	47	240	560	345	429	450	122
40		55		40	8	73	31	40	
370			1.400		100			150	
265						11			
322	61	51	8	21	62	73	81	48	12
2.606	61	458	1.455	301	730	502	541	688	134
28.090	1.700	5.620	1.250	3.700	1.650	7.500	5.500	3.300	320

▲教會五、傳道教會一一、計一六。牧師八、主任傳道師四、婦人傳道師二、計一四。

(二) 教會統計

宮崎	教會名稱	支傳會	牧男女	教同同同	受告轉	就轉除	增減	小兒在	禮拜會	教會其他	其本部	財產總額
1	會地堂	1	1	1	7	2	9	9	38	1.335	245	38.190
1	師道師	1	1	1	4	2	9	9	8	120	1.700	
388	員會	388	178	210	11	2	9	9	8	1.335	245	38.190
178	男女	178	210	97	11	2	9	9	8	120	1.700	
210	住數	210	97	200	11	2	9	9	8	120	1.700	
97	現戶	97	200		11	2	9	9	8	120	1.700	
200	計	200			11	2	9	9	8	120	1.700	
7	洗白入	7			11	2	9	9	8	120	1.700	
4	計	4			11	2	9	9	8	120	1.700	
11	眠出名	11			11	2	9	9	8	120	1.700	
2	計	2			11	2	9	9	8	120	1.700	
2	增減	2			11	2	9	9	8	120	1.700	
9	洗籍	9			11	2	9	9	8	120	1.700	
9	受在	9			11	2	9	9	8	120	1.700	
38	席出	38			11	2	9	9	8	120	1.700	
8	席出	8			11	2	9	9	8	120	1.700	
1.335	費常	1.335			11	2	9	9	8	120	1.700	
120	費校	120			11	2	9	9	8	120	1.700	
245	費築	245			11	2	9	9	8	120	1.700	
1.700	金集	1.700			11	2	9	9	8	120	1.700	
38.190	附寄	38.190			11	2	9	9	8	120	1.700	
	計				11	2	9	9	8	120	1.700	
	額總				11	2	9	9	8	120	1.700	

教會名稱	位	置	年設	月	日立	種教	別會	主任傳道師	年就	月	日任	傳所
大牟田		大牟田市不知火町二丁目七三	大正七年	五月	廿九日	傳道教會	高橋信一	大正十年	八月	一日		
小倉		小倉市鑄物師町九八ノ二	昭和五年	十二月	廿七日	同	小山寅之助	昭和五年	三月	七日		
長崎		長崎市馬町三九	明治廿八年	十月	廿七日	教會	千葉昌雄	昭和三年	十月	廿三日		
熊本		熊本市草葉町二三	明治十八年	七月	一日	同	三井久	昭和四年	八月	四日		
鹿兒島		鹿兒島市上荒田町三四一	大正七年	三月	三日	傳道教會	渡瀬主一郎	昭和六年	十月	六日		

教會名稱	大牟田	小倉	長崎	熊本	鹿兒島	合計
支傳會	1		1	1		14
牧師	1		1	1		4
傳道師		1				2
教員	68	30	52	205	33	1,667
男女	35	19	29	70	17	814
現住	33	11	23	135	16	853
戶數	24	29	37	69	18	746
受告轉	50	23	35	163	23	1,158
洗白入			2	3		49
計		30	3	7	4	80
就轉除	1		2	1	1	22
計	7		7	5	7	55
增減	8	30	28	5	25	38
小同					2	33
禮祈	10	23	17	33	11	294
會		13	4		4	103
教	273	1,156	1,260	1,631	418	10,227
日	50	15	37	117		626
會			30			2,050
其	186	400	224	225		1,311
本	379	24	37	151	47	1,622
計	888	1,595	1,588	2,124	465	15,836
財	5,300		19,320	19,000	150	140,840

*細島教會は昭和二年度統計なり。

◎朝鮮假部會

(一) 教會及教師

教會名稱	位	置	年設	月立	種教	別會	主任傳道師並	年就	月任	所傳道師
京城府南米倉町一			明治廿七年七月一日		教會	遠藤作衛	昭和三十四年三月十日			勝山安太郎
朝鮮大田邑本町二丁目八五			昭和二年七月十四日		傳道教會	竹林誠一郎	昭和二年七月十四日			
大邱府南龍岡町五三			大正五年二月廿日		同	丹羽巖	昭和二年九月廿日			
朝鮮江景面中町 河本甚吉方			大正七年八月三日		同	竹林誠一郎	昭和三年八月			
平壤府櫻町三			明治卅年十月一日		同	田口重良	昭和二年四月八日			

▲教會一、傳道教會四、計五。牧師二、主任傳道師二、傳道師一、計五。

(二) 教會統計

教會名稱	京 城	大 田	大 邱	江 景	平 壤	合 計
支傳會	3	1	1		1	6
牧師	1	1	1	(兼)1	1	5
傳道師	1					2
教員	973	59	112	2	67	1,213
會友	538	28	48	1	39	654
現住	435	31	64	1	28	559
戶數	514	40	56	2	58	670
受告轉	71	3	6		15	95
洗白入	1	5	3		7	156
計	113	8	9		22	152
就轉除	4	1			8	13
計	4	1			8	17
增減	105	7	9		14	135
小同		3			1	4
兒在		5			1	13
洗籍			7			229
禮拜	148	23	25		33	229
祈禱	27	8	8		16	59
教會	5,451	487	731		603	7,272
日常	343	90	120		87	640
學堂		300	350			650
會堂	981	101			136	1,218
其他	1,082	336	396		437	2,251
本館	7,857	1,314	1,597		1,263	12,031
附寄部						
計	60,400	1,850	2,831	2,700	2,150	69,931
財產總額						

● 滿洲假部會
(一) 教會及教師

教會名稱	大 連	奉 天	遼 陽	合 計
支傳會	1	1	1	3
牧師	1	1	1	3
傳道師	1	1	1	3
教員	208	109	66	383
會友	101	55	37	193
現住	107	54	29	190
戶數	143	67	35	245
受告轉	9	11	1	21
洗白入	8	5		13
計	17	17	1	35
就轉除	3	7	1	11
計	10	10	1	21
增減	29	10		39
小同	33	22	1	56
兒在	69	33		102
洗籍	123	33	21	177
禮拜	69	33	21	123
祈禱	10	6	5	21
教會	2,930	1,965	470	5,365
日常	550	50	102	702
學堂		301	280	581
會堂	680	165		845
其他	430	307	390	1,127
本館	4,590	2,788	1,242	8,620
附寄部				
計	20,000	36,397	15,600	71,997
財產總額				

▲教會二、傳道教會一、計三。牧師三。
(二) 教會統計

教會名稱	大 連	奉 天	遼 陽
位 置	大連市敷島町二九	滿洲國奉天市八幡町二一	滿洲國遼陽大和通四
年 設	大正二年二月二日	大正八年五月四日	明治卅五年五月十日
日 立	同	同	傳道教會
種 教	教 會	同	傳道教會
別 會	磯部 敏郎	渡部 守成	松野茂三郎
主 牧	傳道師並		
年 就	大正六年七月六日	大正八年八月廿日	大正五年八月三日
月 日			
任 所			
傳 道			
師 屬			

合	本	中	臺	滿	朝	九	四
計	部	國	灣	洲	鮮	州	國
82		1	1	2	1	5	4
105		2		1	4	11	8
187		3	1	3	5	16	12
22						1	
98				2	4	14	2
120				2	4	15	2
172		2	1	3	6	14	11
98		2	1	3	2	8	6
116	6	2	1	3	2	8	6
32					2	4	2
18	2				1		3
17	4					2	2
183	12	2	1	3	5	14	13
15.450		117	239	193	654	814	1.116
16.120		128	206	190	559	853	1.443
31.570		245	445	383	1.213	1.667	2.559
17.111		165	228	245	670	746	1.312
14.459		80	217	138	543	921	1.247
22.725		173	356	267	531	1.158	2.013
279		2	1	5	6	21	17
1.876		17	18	47	51	88	112
27.763		223	266	551	815	1.686	1.654

中	兵	大	京	關	北	部
國	庫	阪	都	東	海	會
11	9	11	13	20	4	會 教
9	5	2	16	40	7	會 教 道 傳
20	14	13	29	60	11	計
2	1	2	9	6	1	會 教 支
8	6	1	18	34	9	地 道 傳
10	7	3	27	40	10	計
19	11	12	29	55	9	堂 會
6	3	4	13	41	9	館 師 牧
9	9	10	13	41	6	師 牧
3	3		9	7	2	師 道 傳 任 主
1	1	3	5	2		師 道 傳 屬 所
3	2		1	3		師 道 傳 女 同
16	15	13	28	53	8	計
1.255	1.091	1.927	2.571	4.675	798	男 女
1.521	1.579	1.955	2.830	4.104	752	計
2.776	2.670	3.882	5.401	8.779	1.550	
1.429	1.775	2.515	2.859	4.138	1.029	員 會 住 現
1.347	895	1.367	2.542	4.641	521	員 會 行 他
1.743	1.806	2.859	4.231	6.616	972	數 戶
28	24	18	59	85	13	數 校
169	220	189	376	493	96	員 職 教
2.661	2.262	2.406	5.499	8.098	1.642	籍 在 徒 生

◎各部會統計
(一) 教會、教師、會員

本 部	中 華 民 國	臺 灣	滿 洲	朝 鮮	九 州	四 國	中 國
	22	25	21	95	49	114	133
			1	1	1		
	6	4	13	56	80	48	33
	28	29	35	152	130	162	166
	1	3	3	4	22	21	25
	8	9	18	13	55	38	81
			35		91	13	165
	9	12	54	17	168	72	271
	19	17		135		90	
			19		38		105
	12	2	1	4			8
	30	24	55	13	33	67	61
	58	80	123	229	294	367	458
	16	18	21	59	103	109	214
	127	131	246	456	1,027	995	1,661
	3,238	3,050	5,365	7,272	10,227	10,978	17,975
	262	417	702	640	626	698	907
			581	650	2,050	2,064	687
	553	618	845	1,218	1,311	2,224	1,039
1,872	822	517	1,127	2,251	1,622	1,885	2,695
1,872	4,875	4,602	8,620	12,031	15,836	17,849	23,303
	4,630	1,000	3,589	2,320	6,170	11,862	11,974
	126,200	41,000	68,408	67,611	134,670	149,386	210,549
	130,830	42,000	71,997	69,931	140,840	161,248	222,523

兵 庫	大 阪	京 都	關 東	北 海	部 會	受 告 轉 計	就 轉 除 計	增 減	年 中 之 增 減
141	171	273	314	87	洗 白 入 計	受 告 轉 計	就 轉 除 計	增 減	年 中 之 增 減
5		6	7	2					
114	90	114	159	29					
260	261	393	480	118					
37	36	34	70	15	眠 出 名 計				
69	66	92	212	39					
33	72	43	318	72					
139	174	169	600	126					
121	87	224		8					
			120						
8	10	11	13	1	洗 籍 拜 會 校 學 曜 日	受 在 洗 禮 祈 日	中 年 受 洗 會 衆	小 兒 會 衆	小 兒 會 衆
80	81	193	153	25					
691	642	1,217	1,604	326					
170	172	493	528	104					
1,450	1,423	3,548	5,143	1,008					
25,837	41,930	29,900	50,515	10,279	費 校 學 曜 日	常 建 堂 會 其 他 本 計	經 日 會 其 本 計	集 金	集 金
1,931	2,035	2,763	4,654	1,140					
59,968	1,487	4,720	7,879	1,174					
5,957	4,115	4,466	9,383	2,616					
3,764	8,674	5,756	8,699	1,991					
97,457	58,241	47,605	81,130	17,200					
29,026	59,478	52,058	73,621	8,931	產 動 計				財 產
270,089	730,669	325,268	571,808	139,170					
299,115	790,147	377,326	645,429	148,101					

(二) 會員增減、小兒、會衆、集金、財產

● 關 東 部 會

學校名稱	位 置	設 立 年 月 日	校 長	教 職 員	在 籍 生 數	出 席 徒 數	受 洗 告 白 數	會 收 入	支 出 計
靈南坂	東京市赤坂區靈南坂町一四	明三、三、二六	三井 久次	41	大 29 青 166 少 172 幼 75 計 442	大 13 青 56 少 76 幼 42 計 187	8	471 240 31	437 342
分校 松原	東京府荏原郡松澤村字松原 八八三	昭三、四、八	陣内利太郎	4	2 19 30 12	2 12 10 11	1	9 240 31	90 8
番 町	東京市麴町區中六番町一〇	明二、九、二、三	宇野 昌平	12	13 59 17	9 38 10		81 10 75	323 19
本 郷	東京市本郷區弓町二丁目三	明四、五、	小林 喜一	20	39 98 16	18 57 10		190 120 245	415 85
信 愛	東京市牛込區矢來町五六	大五、一〇、二四	上村 邦良	9	60 13	41 50		10 75	85 19

まみあな	行人坂	杉 並	巢 鴨	大 森	めぐみ	駒 澤	王 子	東京市民	城 南
東京市麻布區狸穴町一九	東京市外目黒町字下目黒坂 下一一	東京市外杉並町字高圓寺五 五四	東京市外巢鴨町一一三〇	東京市外入新井町字不入斗 二三五	東京市外入新井町字新井宿 四五〇	東京市外駒澤町字上馬五〇	東京市外王子町字新道一二 八一	東京市外千駄谷町字千駄谷 四九一	東京市外澁谷町字代官山二
明三、六、	明三、二、	大八、三、一	大五、六、一五	大三、五、二	大五、六、六	大五、三、	明三、	大七、六、	大五、二、
松岡 正次	山崎 芳雄	物非常五郎	折茂幾太郎	窪川 幸男	平澤 昶彦	宮澤 六郎	長谷川基雄	森山 英造	和田 信次
13	12	8	8	12	21	9	14	5	8
13	16	15	16	23	23	24	15	48	12
36	71	32	39	45	138	50	58	34	70
4	11	15	13	22	34	46	14	14	35
53	98	62	68	90	195	120	87	82	117
11	13	7	12	13	15	16	11		9
27	40	24	49	36	89	44	40	31	51
2	9	10	12	17	28	25	7	25	20
40	62	41	73	66	132	85	58	56	80
	3			5	7				
29	72	34	63	41	188	68	62	36	49
56	45	79	36	36	48	41	24	15	170
53	6	6	28	36	51	41	89	15	170
102	115	71	165	189	138	45	150	66	219
13	6	35	18	5	130	64	10	25	

澁川	中島	分校 上栗須	緑野	甘樂	横川	松井田	分校 後閑	原市	板鼻
群馬縣澁川町二二二九	群馬縣多野郡小野村字中島	群馬縣多野郡小野村字上栗須	群馬縣藤岡町大字藤岡八四五ノ三	群馬縣富岡町字城町八八	群馬縣白井町字横川飯野彦三郎方	群馬縣松井田町	群馬縣碓氷郡後閑村	群馬縣原市町大字原市一四六	群馬縣板鼻町
大三、三、二五	昭四、一〇、二四	昭四、五、七	明三、四、一九	明三、一〇、一五		大三、九、七	明三、二、二	明一、九、〇、九	明三、一〇、三
栗原陽太郎	高津清	小泉たね	岸本貞治	住谷天來	柏木隼雄	柏木隼雄	小河原勳	柏木隼雄	清水ろく
7	2	2	2	6	1	1	1	7	3
10	23	12	7	32	5		9		2
40	21	25	37	79	52	13	58	94	45
12	23	5	19	27	11	6	63	28	16
62	82	42	63	138	68	19	130	122	63
6	9	11	5	26	4		3		2
32	15	14	20	64	31	10	29	80	30
4	11	4	13	23	5	3	29	15	12
42	48	29	38	113	40	13	61	95	44
30	5	4	9	36			16	87	
			30	12	15	5	2	24	18
20	5	4	32	30	15	5	15	74	18
7			10	18			2	39	

分校 小野村	安中	高崎	前橋	横濱	分校 目黒	奥澤	中澁谷	學校名稱	位 置	設 立 年 月 日	校 長	教 職 員	在籍 數	出 席 數	受洗 告白 數	會 社 入 支 計	
群馬縣北甘樂郡小野村字相野田七	群馬縣安中町大字安中一三	高崎市宮元町八八	前橋市北曲輪町四五	横濱市中區宮崎町一	東京市外大崎町字桐ヶ谷七六二岡田善次方	東京府荏原郡玉川村字奥澤四九四	東京市外澁谷町字大和田七			昭四、一〇、一	松井通太郎	6	39	32	2	20	20
	明三、四、	明一七、五、一七	明一、九、七、三	明一七、五、二〇	昭五、九、一五	昭五、五、一〇	明四、五			明三、四、	田島良太郎	3	76	72	53	40	40
											片桐鏡太郎	5	10	53	15	15	15
											黒田幸	12	81	72	27	72	72
											栗野晃	14	28	76	80	80	80
											小川貞昭	3	9	8	8	8	8
											佐野源一郎	9	15	10	227	227	227
											石垣勝三郎	9	24	36	84	84	84
												1	1	1	1	1	1
												1	24	36	84	84	84
												1	46	9	16	16	16
												14	14	9	16	16	16
												85	85	66	66	66	66
												1	1	1	1	1	1
												20	20	36	84	84	84
												36	36	9	16	16	16
												9	9	9	16	16	16
												66	66	66	66	66	66
												6	6	6	6	6	6
												18	18	18	227	227	227
												8	8	8	8	8	8
												16	16	16	16	16	16
												100	100	100	100	100	100
												3	3	3	3	3	3
												56	56	56	56	56	56

分校 學校町	新 潟	大 田 原	片 岡	分校 船 生	矢 板	眞 岡	鳥 山	宇 都 宮	佐 野
新潟市學校町三番町	新潟市營所通二番町	栃木縣大田原町一九六五	栃木縣鹽谷郡片岡村字岡齋藤方	栃木縣鹽谷郡船生村字宿相良方	栃木縣矢板町大字矢板九二	栃木縣眞岡町字臺町三四三	栃木縣鳥山町字仲町	宇都宮市四條町一四一三	栃木縣佐野町字金屋町二四三一
昭六、二、二九	明一九、一〇、二	明三、四、一三	大四、	大五、	明四、一、二	昭一、四、	大三、三、	明元、七、一	大二、三、五
杉浦 義人	伊藤 泰一	小松 兼藏	早川 榮	早川 榮	村井 正規	村岡 章	加瀬 一	木村金之助	永島 與八
7	16	3	1	1	3	2	3	10	4
8	45	19			2	9	18	32	
75	111	41	17	18	13	24	14	63	50
35	50	40			5	18		32	40
118	206	100	17	18	20	51	32	127	90
3	32	15			1	8	15	23	20
44	23	31	16	15	13	16	10	45	31
13	12	34			6	14		22	14
60	67	80	16	15	20	38	25	90	65
	4							2	
	52	8			7	12		26	24
	10				10	10	60		
	108	54	27	4	13		40	58	
	150	62	27	4	23	18	100	65	30
	20					4		5	

足 利	館 林	桐 生	休 名 久 多	吾 妻	中 之 條	分校 川 額	沼 田	學 校 名 稱	位 置	設 立 年 月 日	校 長	教 職 員	在 籍 生 數	出 席 徒 數	受 洗 告 白 數	會 收 入	支 出 計
足利市巴町三八九〇	群馬縣館林町字谷越町	桐生市高砂町二八七	群馬縣吾妻郡高山村字尻高	群馬縣原町四四二	群馬縣中之條町大字中之條七二八	群馬縣利根郡久呂保村字川額九三一	群馬縣沼田町甲六六三										
明三、二、三	大七、二、三	大四、一、七	明〇、九、三〇	大五、二、五	昭五、三、六	大二、四、二	明三、五、一〇										
松本 宗吉	松本 宗吉	白石 麟麟志		山口 千代	望月 優子	倉澤 兵治郎	湯淺 與三										
6	1	9		1	1	1	2										
28		16			4												
37	14	41		20	35	11	25										
15	16	15			11	9	5										
80	30	72		20	50	20	30										
19		14			4												
25	8	20		20	27	11	25										
6	12	14			9	9	5										
50	20	48		20	40	20	30										
25		15															
2		3			20												
100		15			20												
9		2															

◎京 都 部 會

常 磐	マクリン	岩 倉	上賀茂	紫 野	同志社	學校名稱		位 置	設 立 年 月 日	校 長	教 職 員		在 籍 生		出 席 徒		受 洗 告 白 數		收 入		支 出																											
						大 人	小 人				大 人	小 人	大 人	小 人	會 費	其 他	會 費	其 他																														
同志社女專内	京都市上京區今出川寺町西	京都市左京區下鴨松ノ木町	京都市外岩倉村 同志社高商内	京都市左京區加茂南大路九	京都市上京區紫野東門前町一四五	京都市上京區新北小路町	位 置	大五、四、一	速水 藤助	19	17	144	15	12	81	78	135	19	151	53	15	53																										
山本 一清	末光 信三	喜多直之助	小谷 信市	高橋 守	速水 藤助	速水 藤助	校 長	昭五、九	高橋 守	10	14	27	19	14	25	14	25	10	100	100	100	100																										
9	7	9	16	11	15	8	24	18	8	25	30	40	118	111	149	73	125	119	119	320	50	23	28	26	77	1	33	89	58	43	41	100	118	178	120	189	65	63	29	65	164	194	227	40	299	486	90	90

向日町	今出川	相 愛	西 陣	洛 北	洛 陽	高 野	京 都	平 安	青 年 會 社	學校名稱		位 置	設 立 年 月 日	校 長	教 職 員		在 籍 生		出 席 徒		受 洗 告 白 數		收 入		支 出																							
										大 人	小 人				大 人	小 人	大 人	小 人	會 費	其 他	會 費	其 他																										
京都市上京區今出川通寺町西入	京都市左京區新堀町仁王門下	京都市上京區船橋町	京都市上京區鞍馬口寺町西	京都市上京區新御靈口町	京都市上京區寺町通丸太町上	京都市左京區高屋上開町京都染染會社舊事務所	京都市中京區富小路二條下	京都市中京區丸姉小路下	京都市上京區丸通今出川下	位 置	大五、四、一	速水 藤助	19	17	144	15	12	81	78	135	19	151	53	15	53																							
大、二、六	明三、七、一	明三、四、一	明三、五、一	明三、五、一	明三、五、一	昭五、三、	明六、一、二	明九、一〇、一〇	大、三、五、	黒田 謙一	10	14	27	19	14	25	10	100	100	100	100	100	100																									
神松 國良	ケ・エフ・フ・ア・ニ・ン・ゲ	平澤 恭子	田中 磯一	濱田 光雄	山崎 亨	野瀬 光三	丹羽 喜隆	本宮彌兵衛	黒田 謙一	校 長	昭五、九	高橋 守	10	14	27	19	14	25	10	100	100	100	100																									
9	7	9	16	11	15	8	24	18	8	25	30	40	118	111	149	73	125	119	119	320	50	23	28	26	77	1	33	89	58	43	41	100	118	178	120	189	65	63	29	65	164	194	227	40	299	486	90	90

智頭	用ヶ瀬	高取	青谷	岩美	立川	東品治	新茶屋	烏取	西但
鳥取縣智頭町	鳥取縣用ヶ瀬町	鳥取縣高取郡高取町	鳥取縣青谷町	鳥取縣浦富町	鳥取市內吉方町	鳥取市東品治町	鳥取市新茶屋町	鳥取市西町字新藏六二	兵庫縣温泉町字湯
昭三、三、三	大二三、二	大四、一〇	明七、四	明三、	大二三、	大二三、	大二三、	明三、三、三	明三、五、五
宇都宮熊男	西岡義治	山田昇	柏義正	池内良造	清水喜市	小出知惠子	前田彦一	前田彦一	高垣謙哉
2	2	3	2	5	2	3	3	15	2
35	52	40	53	11	53	32	28	6	18
9	11	20	5	38	9	19	45	51	43
96	73	60	123	99	53	41	92	174	29
11	21	30	41	6	42	18	16	6	12
4	8	16	54	35	30	3	19	22	16
36	48	46	98	71	42	21	41	38	12
								50	40
								116	
			4	4	2			46	1
	18		18	1	18			31	3
15	15	15	16	10	126	15	10	25	3
15	33	15	37	14	146	15	10	10	1
			1	1					

濱坂	仲但	豐岡	城崎	金澤	福井	東海	愛知	學校名稱
兵庫縣濱坂町一六九六	兵庫縣日高町字江原	兵庫縣豐岡町字京極通生田町上ル	兵庫縣城崎町字湯島	金澤市尻垂坂通一丁目八	福井市江戶上町五三ノ二	名古屋市中區丸屋町三丁目一六ノ四	名古屋市中區主稅町二丁目一二	位 置
明四、一、	昭六、四、	昭六、三、六	大四、八、三	大四、九、六	明九、五、五	昭四、一〇、六	明三、四、三	設 立
高田敬三郎	村田實市	井殿壽春	井殿壽春	今井新太郎		前田慶之助	早瀬實	校 長
2	1	1	2	5		9	6	員 職 教
29	3	4	3	3		75	25	在 籍 數
55	21	43	40	40		75	32	
70	1	5	16	10		75	25	
154	25	52	59	53		75	13	出 席 數
27	10	6	3	3		52	17	
50	27	16	16	27		52	18	
47	3	10	14	10		52	8	計
124	40	32	33	40		52	56	數 白 告 洗 受
		7	4	6		15	10	會 收 入
	5	4	28	24		55	35	
	10		4	70			130	支 出
	15	10	35	90		65	120	
		1	1	10		5	55	計

學校名稱	位 置	設 立 年 月 日	校 長	教 職 員	在 籍 數	出 席 數	受 洗 告 白 數	會 收 入	支 出
梅 田	大阪市西淀川區北浦江三丁目一三	明四、三、一	劍持 義夫	5	人 大 年 青 年 少 年 幼 計	出 席 數	受 洗 告 白 數	會 收 入	支 出
上 町	大阪市天王寺區上本町七丁目二二	大三、四、一五	雨田勇之丞	5	人 大 年 青 年 少 年 幼 計	出 席 數	受 洗 告 白 數	會 收 入	支 出
南 大 阪	大阪市住吉區阪南町東一丁目二六	大三、三、二四	吉田 長祥	24	人 大 年 青 年 少 年 幼 計	出 席 數	受 洗 告 白 數	會 收 入	支 出
梅 花	大阪府豐中町南森木字上野四一九	昭三、二、一九	張 源 祥	16	人 大 年 青 年 少 年 幼 計	出 席 數	受 洗 告 白 數	會 收 入	支 出
淀川善隣館	大阪市東淀川區本庄中通三丁目三三	大四、二、二	矢野 豐一	15	人 大 年 青 年 少 年 幼 計	出 席 數	受 洗 告 白 數	會 收 入	支 出
尼 崎	尼崎市東御園町四一	明三、九、二七	笹部竹次郎	5	人 大 年 青 年 少 年 幼 計	出 席 數	受 洗 告 白 數	會 收 入	支 出
尼崎難波	尼崎市東難波市營住宅一三	大三、三、五	村松 謙二	4	人 大 年 青 年 少 年 幼 計	出 席 數	受 洗 告 白 數	會 收 入	支 出
櫻 井	大阪府豐能郡箕面村字櫻井幼稚園内	昭四、四、二	松野 文治	4	人 大 年 青 年 少 年 幼 計	出 席 數	受 洗 告 白 數	會 收 入	支 出
合 計	本校一七、分校一								

高 石	堺	岸 和 田	* 平 城	合 計
大阪府高石町字北	堺市車之町東一丁目四一	岸和田市岸城町一八〇九	奈良市大豆山突抜町	本校一七、分校一
	明三、二、三	明六、六、一九	明三、	
民秋重太郎	杉浦 瓢	北野藤治郎		
6	7	5	2	189
43	15	9	16	80
32	78	59	16	1,330
23	45	11	9	491
98	138	79	41	2,406
35	11	4	9	56
30	32	38	8	252
20	25	5	7	751
85	68	47	24	364
60	59	20	5	1,423
107	24	75	35	40
159	32	97	22	1,051
8	26			1,453
				671
				2,747
				386

◎兵庫部會

學校名稱	位 置	設 立 年 月 日	校 長	教 職 員	生 徒	受 洗 告 白 數	會 收 入	支 出
神 戶	神戶市神戶區下山手通六丁目一八	明六、三、七	三宅 讓	27	大青少幼 人年 10 80 90 30	出 席 數 大青少幼 人年 8 60 55 37	170 200 550	580 100
聖學園	兵庫縣御影町	昭五、二、	横田榮三郎	16	25 60 15	15 40 4	80	80
山田村	兵庫縣武庫郡山田村	昭六、五、一	三宅 讓	2	5 50 5	3 42 10	50	50
兵 庫	神戶市湊西區大開通二丁目	昭九、八、六	石川 其三	18	29 41 35 35	15 29 20 20	41 102 186	308 21
兵 庫	神戶市湊東區荒田町三丁目	明〇、一〇、三〇	石野 豊秋	9	18 84 86 36	9 39 46 15	105 129 6	223 17
雲 内	神戶市灘區青谷町一丁目四八六ノ二九	明六、七、一	大村 久雄	16	6 21 53 19	8 31 16	20 65	223 17
平 野	神戶市湊區都由乃町一丁目九	明五、五、五	青山 武雄	13	6 17 97 30	8 49 13	71 84 77	136 20
須 磨	神戶市須磨區千守町一丁目	明三、五、一七	泉 斌	13	13 17 97 30	10 49 13	45 84 77	206 136
頌 榮	神戶市神戶區山本通五丁目頌榮寄宿舎禮拜堂	昭四、一、	和久山き之	8	28 101 57	23 65 37	15 10	14 4
芦 屋	兵庫縣武庫郡精道村芦屋字山角	大四、七、五	藤井 福一	23	81 101 57	53 65 37	571 12	667
分 校 岡 本	兵庫縣武庫郡本山村字岡本安東忠治郎方	昭五、三、三六	安東 新子	7	67 23	29 20		
休 濱 芦 屋	兵庫縣武庫郡精道村芦屋字平田岩橋美藏方	昭四、一、	平澤 克巳					
甲 南	兵庫縣武庫郡大社村森具字蓮堀九八〇	昭五、二、三	山下 利義	10	2 39 9	21 3 3	44 16 59	75 5
西 宮	西宮市鞍掛町四九	明二九、一、一八	林 新	6	4 44 14	3 33 9	35 22 97	114 5

多 聞	雲 内	平 野	須 磨	頌 榮	芦 屋	分 校 岡 本	休 濱 芦 屋	甲 南	西 宮
9	16	13	13	8	23	7		10	6
33	18	6	21	17	81			2	4
122	84	53	97	28	101	67		39	44
25	36	19	30	15	57	23		9	14
180	224	99	144	43	239	90		50	62
14	9	5	8	10	53			2	3
49	39	8	31	49	65	29		21	33
21	46	16	13	13	37	20		3	9
84	109	60	72	36	155	49		26	45
2	5	4	4						
50	105	71	45	15	571			44	35
120	129	20	84					16	22
100	6	65	77	10	12			59	97
260	223	136	206	14	667			75	114
10	17	20	20	4				5	5

◎ 中國部會

學校名稱	位	置	設 立 年 月 日	校 長	教 職 員	在 籍 數	出 席 數	受 洗 告 白 數	會 收 入	支 出	合 計
岡山	岡山市東中山下一〇二	明三、五、	川端忠治郎	14	大青 少年 計	大青 少年 計	受洗 告白 數	會收 入	支 出	本校一五、分校九、休校一	
休校 南部	岡山市上内田町二四	明三、三、三	川端忠治郎		47 60 12 計	25 52 12 計	103 50	135 20			
旭 ペテ ー 東 記念	岡山市門田屋敷		上代 淑	11	30 80 40 計	19 65 36 計	60 66	54 36			
岡山北部	岡山市野田屋町六	明三、七、一	清水 久男	13	42 67 35 計	22 44 21 計	30 50	65 15			
					75 488 1,261 438 2,262	47 312 801 290 1,450	51 1,334 1,007 1,461 3,222 234				

學校名稱	位	置	設 立 年 月 日	校 長	教 職 員	在 籍 數	出 席 數	受 洗 告 白 數	會 收 入	支 出	合 計
高砂	兵庫縣高砂町字鍛冶屋町二〇	明三、二、八	高橋 正道	1	17	17	11 11	10	10		
中筋	兵庫縣伊南郡伊保村字中筋 小學校分教場内	昭五、八、	石田 闌江	2	50	25	25	2	2		
會 根	兵庫縣會根町一八三一	昭三、二、二	中谷 秀雄	6	75 20 計	63 18 計	81	35	35		
姫 路	姫路市光源寺前三〇ノ一	明二、八、二六	高橋 正道	7	20 10 計	11 7 計	25	7	7		
明 石	明石市東仲之町	明二、一〇、二〇	大保 義忠	13	66 35 計	57 15 計	102	100 42	148 45		
奧吉川	兵庫縣美藝郡奧吉川村字毘 沙門	大三、一、一	岩崎 密藏	1	10	10	25	2	2		
三 田	兵庫縣三田町字本町一二	明八、七、二七	余田時次郎	5	66 31 計	46 7 計	53	10 30 20	60		
小 林	兵庫縣武庫郡其元村字小林 船寺方	昭三、四、	谷本 清	6	24 23 4 計	18 20 8 計	46	金助 會收 入	費 校支 出		
					12 3 10 2 計	10 3 10 2 計	4	10 30 20	2 60		
					1 2 6 7 13 1 5 6	17 50 75 20 139 27 97 51	11 25 63 18 25 102 25 53 46	10 2 35 7 90 2 35	2 35 80 148 2 60		

勝山	津山	高梁	高屋	井原	笠岡	玉島	分設船倉	倉敷	*分設茶屋町
岡山縣勝山町大字勝山二〇七	津山市田町二九	岡山縣高梁町字柿木町一	岡山縣高屋町字市場八〇一	岡山縣井原町一〇九四ノ二	岡山縣笠岡町字仁玉堂町	岡山縣玉島町字新町	倉敷市船倉町	倉敷市旭町六七九ノ一	岡山縣茶屋町
六七、五、二六	明三、五、三	明三、六、	明三、九、二五	明四〇、一、一	明二七、三、六	大七、五、	昭四、四、一三	明七、五、八	大四、四、一
高井慎一郎	田村襄	小倉章藏	上野米三	岸楊之介	萩原繁次	上坂吉次	有岡丑馬	林彪太郎	綱島長次郎
3	15	10	3	4	5	6	1	23	2
8	35	22	6	26	10	4		40	39
54	150	96	12	26	50	33	27	88	35
28	32	54	14	8	4			62	16
90	217	172	82	60	64	37	27	190	90
4	14	5	4	21	8			25	6
40	122	58	7	20	40	2	16	55	13
18	25	16	12	5	3	22		35	6
62	161	79	61	46	51	24	16	115	25
		2						2	
12	40	21	10	17	32	18		130	2
30	120		35	20	50	30		120	30
		126	3				40	120	
42	160	133	40	20	91	39	40	250	32
		14	10	7	3			25	

早島	分設味野	天城	吉備	三石	和氣	旭東	岡山博愛會	學校名稱	位	置	設	立	年	月	日	校	長	員	職	教	生	徒	受	洗	告	白	數	會	支	計	
岡山縣早島町	岡山縣味野町	岡山縣藤戶町字天城	岡山縣撫川町大字下撫川一五〇	岡山縣三石町	岡山縣和氣町	岡山縣西大寺町	岡山市花畑三七				明四、三、三	明四、三、三				堀	筑水	11			大	在	出	受	會	支	計				
明四、三、一	大五、四、一	明二七、二、九	明三、四、一	大五、二、二	大三、七、五	明三、一、三										石津	米男	7			人	大	出	受	會	支	計				
綱島長次郎	濱田勝次郎	濱田勝次郎	御牧龜代	片山末夫	遠藤純三	石津米男										堀	筑水	11			人	大	出	受	會	支	計				
5	4	4	3	2	4	7										堀	筑水	11			人	大	出	受	會	支	計				
				21		17															人	大	出	受	會	支	計				
40	30	105	40	90	75	38														人	大	出	受	會	支	計					
8	35	15	5	21		12														人	大	出	受	會	支	計					
48	65	120	45	132	75	67														人	大	出	受	會	支	計					
				15		18															人	大	出	受	會	支	計				
25	28	60	21	40	39	23														人	大	出	受	會	支	計					
5	15	10	3	10		9														人	大	出	受	會	支	計					
28	43	70	24	65	39	50														人	大	出	受	會	支	計					
																					人	大	出	受	會	支	計				
																					人	大	出	受	會	支	計				
50		6	10		20	14															金	助	會	收	入	支	計				
		5	10	25	50	41															金	助	會	收	入	支	計				
	5	37		25	5	41															金	助	會	收	入	支	計				
50	5	40	18	25	50	39															費	校	支	出	計						
		8	2		4	6															費	校	支	出	計						

◎四國部會

郡	勝山	古町	永木町	松山	學校名稱	位	置	設	立	校	長	員	職	教
愛媛縣郡中町字灘町一七三	松山市傘屋町五	松山市魚町四丁目四八	松山市永木町一七松山夜學 校內	松山市弓ノ町	松山市大街道一丁目二二			明二、四、一	明六、一、三	松井正	喜十	5		
	大六、一三、三五	明三、七、八	明三、一	大二、一、三	明八、一、六									
	ギユリック	ギユリック	西村清雄	二神喜十	二神喜十									
	5	7	12	4	15									
	15	12	18	25	30	大	在							
	19	61	90	34	113	年	籍							
	13	3	40	11	23	年	數							
	47	76	148	70	166	計								
	9	6	11	12	16	大	出							
	15	49	67	17	70	年	席							
	10	3	29	7	16	年	數							
	34	58	107	36	102	計								
		1			1	數	白							
	9	25	75		51	金	助							
	5	35			60	金	助							
	15	4	77		122	入	收							
	24	48	132		166	費	校							
	5	11	20		23	附	寄							

合	廣	落	川	久	學校名稱	位	置	設	立	校	長	員	職	教
本校二一、分校七、休校一	廣島市鐵砲町一五	岡山縣落合町二三六	岡山縣真庭郡川東村字平松 小松鐵一郡方	岡山縣真庭郡美和村字目木 二宗金治郡方	岡山縣勝山町字正吉高井方			昭六、五、一七	昭六、五、一七	高井愷一郎				
	明五、七	明九、六、三		昭五、二	明九、六、三									
	片山泰男	石田吉太郎			手島義胤									
169	9	3			6									
6	30	17			59	大	在							
491	41	69			85	年	籍							
1,656	12				25	年	數							
508	83	86			169	計								
2,661	24	12			50	大	出							
4	18	48			60	年	席							
293	8				20	年	數							
1,022	50	60			130	計								
342	1				25	數	白							
1,661	30	25				金	助							
5	33	25				金	助							
580	47				10	入	收							
758	91	50			10	費	校							
500	19					附	寄							
1,504														
169														

丸龜	高松	宇和島	西條	小松	波止濱	今治	分校三島町	學校名稱	位	置	設 立 年 月 日	校 長	員 職 教	生 在 籍 數	徒 出 席 數	受 洗 告 白 數	會 收 入	支 出 計
丸龜市南條町一四	高松市七番丁三六	宇和島市丸ノ内一ノ一七七	愛媛縣西條町字大町一六四 入ノ二	愛媛縣小松町字新屋敷	愛媛縣波止濱町大字波止濱	今治市惠美須町一	愛媛縣伊豫郡北山崎村字三 島町				昭六、九、一	長野友一	5	大 青 少 幼 人 年 年 年 計	大 青 少 幼 人 年 年 年 計	2	金 助 贊 金 入 收 入 其 他 入 收 入 計	3 費 校 支 出 計
明三、四、一 竹林 豐	明三、一、二 西田 進	明三、一、 野中 季造	明一七、五、三 遠山 恭景	明四、四、一 黒石 虔一	明三、一、	明六、二、六 藤本 勝政							14	98 34 179 66 計	64 25 78 19 計	63	40 204 計	204 計
4	4	9	4	2		14							14	27 67 35 計	12 30 25 計	8	40 204 計	204 計
4	4	9	4	2		14							14	27 67 35 計	12 30 25 計	8	40 204 計	204 計
4	4	9	4	2		14							14	27 67 35 計	12 30 25 計	8	40 204 計	204 計
4	4	9	4	2		14							14	27 67 35 計	12 30 25 計	8	40 204 計	204 計
4	4	9	4	2		14							14	27 67 35 計	12 30 25 計	8	40 204 計	204 計
4	4	9	4	2		14							14	27 67 35 計	12 30 25 計	8	40 204 計	204 計
4	4	9	4	2		14							14	27 67 35 計	12 30 25 計	8	40 204 計	204 計
4	4	9	4	2		14							14	27 67 35 計	12 30 25 計	8	40 204 計	204 計

坂出	土佐	分校鐵砲町	合計
香川縣坂出町字新濱三六八 七	高知市帶屋町四四〇	高知市鐵砲町二丁目	本校一四、分校三、休校一
大五、三、三	明二〇、二、一〇	昭三、五、六	
	砂川竹藏	砂川竹藏	
4	14	4	112
	36		98
9	122	33	269
	43	27	917
9			370
	201	60	1,654
6	20		64
	59	19	166
6	15	16	553
	94	35	212
6			995
	4		64
	68	20	166
10			553
	10		212
10			995
	4		8
	64	20	383
	68		281
10			551
	85	3	953
	20	8	124

◎九州部會

宮崎	學校名稱	位	置	設 立 年 月 日	校 長	員 職 教	生 在 籍 數	徒 出 席 數	受 洗 告 白 數	會 收 入	支 出 計
宮崎市橋通二丁目				明三、四、三	武藤麒一	9	大 青 少 幼 人 年 年 年 計	大 青 少 幼 人 年 年 年 計	40 204 計	204 計	
宮崎市大淀町福島一五八四 (第一) 同市江平町(第二) 同市末廣町三丁目(第三)					武藤麒一	2					

●朝鮮假部會

學校名稱	位	置	設 立 年 月 日	校 長	教 職 員	在 籍 數	出 席 數	受 洗 告 白 數	會 收 入	支 出
京城府南米倉町一			明四、六、	橫山 富吉	17	104	51	7	308	342
京城府東四軒町昭和園住宅地			昭五、五、	松本 正寬	8	78	4		48	133
大田 朝鮮大田邑本町二丁目八五			昭三、七、二四	諸石 信正	9	10	7		19	80
大田 朝鮮清州邑本町二丁目七八			昭五、一、二〇	山本 萬成	3	5	3		35	35
大邱府南龍岡町五三			大五、二、二六	江川 周平	7	32	32		33	111
平壤府櫻町三				岡本 義雄	7	36	22		48	18
合計					51	265	86	16	73	770
						406	456		263	42
						134				
						846				
						10				
						119				
						241				
						86				
						456				
						16				
						456				
						73				
						263				
						770				
						42				

●滿洲假部會

學校名稱	位	置	設 立 年 月 日	校 長	教 職 員	在 籍 數	出 席 數	受 洗 告 白 數	會 收 入	支 出
大連市數島町二九			大三、二、二	磯部 敏郎	15	37	18		150	200
大連市薩摩町双葉幼稚園內			大二〇、九、二〇	磯部 敏郎	9	15	10		150	100
大連市外星ヶ浦 星ヶ浦幼稚園內			昭五、六、一	磯部 敏郎	7	25	10		42	120
滿洲國奉天市八幡町一一			大六、八、三	渡部 守成	9	23	9		22	100
合計					51	104	46	16	456	770
						265	119		73	42
						406	241			
						134	86			
						846	456			
						10				
						119				
						241				
						86				
						456				
						16				
						456				
						73				
						263				
						770				
						42				

◎ 中華民國

學校名稱	青島	上海中日	合計
位	中華民國青島濟寧路九號	中華民國上海狄思威路四四五號	本校二、
置			
設立	大五、四、九	大九、一、三	
校長	黑田實	中村高治	
教職員	5	12	17
在籍數	大青年 20 青少年 16 幼年 16 計 52	大青年 24 青少年 122 幼年 25 計 171	大青年 44 青少年 138 幼年 41 計 223
出席數	大青年 13 青少年 11 幼年 8 計 32	大青年 24 青少年 46 幼年 25 計 95	大青年 37 青少年 57 幼年 33 計 127
受洗告白數	9		9
會收	金助贊金 52 金助補會教 24 入收/他其 114		52 24 114
支計	費 132 附費~休圖他 28		132 28

◎ 臺灣

學校名稱	遼陽	臺北	合計
位	滿洲國遼陽大和通四	臺北市明石町二丁目五	本校三、分校二、
置			
設立	明三、	明三、六、三	
校長	佐藤暢四郎	室田有	
教職員	7	18	47
在籍數	大青年 14 青少年 64 幼年 30 計 108	大青年 110 青少年 107 幼年 49 計 266	大青年 114 青少年 306 幼年 131 計 551
出席數	大青年 7 青少年 33 幼年 7 計 47	大青年 51 青少年 56 幼年 24 計 131	大青年 61 青少年 129 幼年 56 計 246
受洗告白數	2	2	2
會收	金助贊金 214 金助補會教 248 入收/他其 164	金助贊金 113 金助補會教 123 入收/他其 86	金助贊金 214 金助補會教 248 入收/他其 164
支計	費 522 附費~休圖他 102	費 123 附費~休圖他 163	費 522 附費~休圖他 130

合計	中華民國	臺灣	滿洲	朝鮮	九州	四國	中國
203	2	1	3	4	16	14	21
76			2	2	5	3	7
279	2	1	5	6	21	17	28
899	9	12	25	26	46	49	79
780	5	5	19	18	32	52	65
145	3	1	2	7	7	11	15
54			1		3		10
1,876	17	18	47	51	88	112	169
399				10	19	98	6
5,770	44	110	114	265	305	269	491
15,946	138	107	306	406	1,139	917	1,656
5,648	41	49	131	134	223	370	508
27,763	223	266	551	815	1,686	1,654	2,661
286				10	14	64	4
3,306	37	51	61	119	178	166	293
9,948	57	56	129	241	708	553	1,022
3,675	33	24	56	86	127	212	342
17,215	127	131	246	456	1,027	995	1,661
18					2		2
211	9	2	2	16	11	8	3
229	9	2	2	16	13	8	5
9,348	52	113	214	456	269	383	508
7,529	24	123	248	73	355	281	500
9,419	114	86	164	263	522	551	796
22,070	132	123	522	770	943	953	1,504
3,433	28	163	130	42	99	124	169
4,277			300			730	273
36		1	1		2	4	2
2,016		48	103		61	276	40

兵庫	大阪	京都	關東	北海	部會名	校數		教職員		生徒		受洗告白		收入		支出		校舍								
15	17	38	61	11	校	本	校數	男	教	在籍	數	受洗	告白	收入	支出	校舍	坪	校	舍							
9	1	21	24	2	校	分		女	師											年	大	年	年	年	年	年
24	18	59	85	13	計	合	計	計	計	計	計	計	計	計	計	計	計	計	計	計						
81	79	204	245	44	81	79	204	245	44	44	42	373	874	395	229	571	208	1,008	620	238	514	1,220	134	740	3	86
118	92	136	196	42	118	92	136	196	42	42	42	874	395	229	571	208	1,008	620	238	514	1,220	134	740	3	86	
13	13	22	39	10	13	13	22	39	10	10	10	874	395	229	571	208	1,008	620	238	514	1,220	134	740	3	86	
8	5	14	13		8	5	14	13				874	395	229	571	208	1,008	620	238	514	1,220	134	740	3	86	
220	189	376	493	96	220	189	376	493	96	96	96	874	395	229	571	208	1,008	620	238	514	1,220	134	740	3	86	
75	80	64	47		75	80	64	47				874	395	229	571	208	1,008	620	238	514	1,220	134	740	3	86	
488	505	900	1,906	373	488	505	900	1,906	373	373	373	874	395	229	571	208	1,008	620	238	514	1,220	134	740	3	86	
1,261	1,330	3,294	4,518	874	1,261	1,330	3,294	4,518	874	874	874	874	395	229	571	208	1,008	620	238	514	1,220	134	740	3	86	
438	491	1,241	1,627	395	438	491	1,241	1,627	395	395	395	874	395	229	571	208	1,008	620	238	514	1,220	134	740	3	86	
2,262	2,406	5,499	8,098	1,642	2,262	2,406	5,499	8,098	1,642	1,642	1,642	874	395	229	571	208	1,008	620	238	514	1,220	134	740	3	86	
47	56	62	29		47	56	62	29				874	395	229	571	208	1,008	620	238	514	1,220	134	740	3	86	
312	252	543	1,065	229	312	252	543	1,065	229	229	229	874	395	229	571	208	1,008	620	238	514	1,220	134	740	3	86	
801	751	2,073	2,986	571	801	751	2,073	2,986	571	571	571	874	395	229	571	208	1,008	620	238	514	1,220	134	740	3	86	
290	364	870	1,063	208	290	364	870	1,063	208	208	208	874	395	229	571	208	1,008	620	238	514	1,220	134	740	3	86	
1,450	1,423	3,548	5,143	1,008	1,450	1,423	3,548	5,143	1,008	1,008	1,008	874	395	229	571	208	1,008	620	238	514	1,220	134	740	3	86	
6			6	2	6			6	2	2	2	874	395	229	571	208	1,008	620	238	514	1,220	134	740	3	86	
45	37	21	35	22	45	37	21	35	22	22	22	874	395	229	571	208	1,008	620	238	514	1,220	134	740	3	86	
51	37	21	41	24	51	37	21	41	24	24	24	874	395	229	571	208	1,008	620	238	514	1,220	134	740	3	86	
1,334	1,051	1,476	2,872	620	1,334	1,051	1,476	2,872	620	620	620	874	395	229	571	208	1,008	620	238	514	1,220	134	740	3	86	
1,007	1,453	1,879	1,348	238	1,007	1,453	1,879	1,348	238	238	238	874	395	229	571	208	1,008	620	238	514	1,220	134	740	3	86	
1,461	671	1,993	2,284	514	1,461	671	1,993	2,284	514	514	514	874	395	229	571	208	1,008	620	238	514	1,220	134	740	3	86	
3,222	2,747	4,443	5,491	1,220	3,222	2,747	4,443	5,491	1,220	1,220	1,220	874	395	229	571	208	1,008	620	238	514	1,220	134	740	3	86	
234	386	729	1,195	134	234	386	729	1,195	134	134	134	874	395	229	571	208	1,008	620	238	514	1,220	134	740	3	86	
832	10	550	842	740	832	10	550	842	740	740	740	874	395	229	571	208	1,008	620	238	514	1,220	134	740	3	86	
5	5	6	7	3	5	5	6	7	3	3	3	874	395	229	571	208	1,008	620	238	514	1,220	134	740	3	86	
261	261	433	446	86	261	261	433	446	86	86	86	874	395	229	571	208	1,008	620	238	514	1,220	134	740	3	86	

●各部會日曜學校總括表

○每五年比較統計表

年次	教會	教師	會員	受洗小兒	日曜學校出席數	禮拜會衆	集金	財產
明治十七年	六	三	二、五二		二、〇〇〇		七、五二	一三、六二
同二十年	四	四	二七、九七三、二六	三六三	三、七九三、七三		一三、六八〇	二四、六二
同二十五年	五	九	四九、六二〇、六四三	五四一	四、六九三、九〇〇		一六、二四五	四八、九三
同三十年	七	一〇	一六〇、〇八二、四六二	六三三	三、七七一、(九二)		二二、二六二	八四、〇七三
同三十五年	一〇	一三	二〇〇、〇五三、五七一	七六	四、七六、九四七		四三、七三二	一三五、一〇七
同四十年	一六	一八	一九四、六三三、九七九	一、〇三三	七、三八二、五九〇		八九、三七九	二二三、三五一
大正元年	一三	一六	八八、二六三、五四五	九三(二八)	八、四九一、一六一		二五、〇九八	三九五、五九一
同六年	一五	一七	一〇七、〇五七、八三二	一、〇四四	一三、二三四三、七五五		五七六、〇〇八、五三八	六七一、五九四
同十一年	一六	一八	一三三、(一一)、四、二七二、(八〇)	一、〇五(二九)	一三、〇五〇、(一八四)		四、八七(八五)三八八、二四五	一七九、七〇七
昭和二年	一六	一八	一六二、七、八三七、六〇〇	八七二(四三)	一三、五七一、五二四		五、九〇四(一八七)四四四、三九九	五六、二四三、七四九
同六年	一八	二〇	一八三、五七〇、七三三	八一五(五七)	一七、二五三、六四一		六、〇八九	一八五、三九〇、六二二
同十一年	二〇	二二	二〇〇、〇八二、四六二	六三三	三、七七一、(九二)		二二、二六二	七、〇二七
同三十五年	二五	二八	二七二、〇五三、五七一	七六	四、七六、九四七		四三、七三二	一九、四七
同四十年	三二	三六	三三三、九七三、二六	九三	七、三八二、五九〇		八九、三七九	二二三、三五一
同四十五年	三九	四三	四〇〇、〇五三、五七一	一、〇三三	七、三八二、五九〇		八九、三七九	二二三、三五一
同五十年	四六	五〇	四六六、〇八二、四六二	六三三	三、七七一、(九二)		二二、二六二	七、〇二七
同五十五年	五三	五七	五三二、〇五三、五七一	七六	四、七六、九四七		四三、七三二	一九、四七
同六十年	六一	六五	六一〇、〇八二、四六二	九三	七、三八二、五九〇		八九、三七九	二二三、三五一
同六十五年	六八	七二	六八〇、〇八二、四六二	一、〇三三	七、三八二、五九〇		八九、三七九	二二三、三五一
同七十年	七五	七九	七五〇、〇八二、四六二	一、〇三三	七、三八二、五九〇		八九、三七九	二二三、三五一
同七十五年	八二	八六	八二〇、〇八二、四六二	一、〇三三	七、三八二、五九〇		八九、三七九	二二三、三五一
同八十年	八九	九三	八九〇、〇八二、四六二	一、〇三三	七、三八二、五九〇		八九、三七九	二二三、三五一
同八十五年	九六	一〇〇	九六〇、〇八二、四六二	一、〇三三	七、三八二、五九〇		八九、三七九	二二三、三五一
同九十年	一〇三	一〇七	一〇三〇、〇八二、四六二	一、〇三三	七、三八二、五九〇		八九、三七九	二二三、三五一
同九十五年	一一〇	一一四	一一〇〇、〇八二、四六二	一、〇三三	七、三八二、五九〇		八九、三七九	二二三、三五一
同一〇〇年	一二七	一三一	一二七〇、〇八二、四六二	一、〇三三	七、三八二、五九〇		八九、三七九	二二三、三五一

▲此表にはミツション提供金を含まず(但し本年度は金五七、〇一二圓なり)

財團法人日本組合基督教會維持財團加入教會一覽

(加入教會とは本會維持財團に特別財産として寄附したる教會を云ふ)
(加入年月日は登記を了したる日付なり)

(昭和七年四月十五日現在)

教會	加入年月日	敷地坪數	會堂坪數	附屬館坪數	教會	加入年月日	敷地坪數	會堂坪數	附屬館坪數
岩見澤	昭和七年二月二日	一三四、二〇	二六、五〇		足利	昭和二年十一月廿日	一〇一、〇〇	三六、五〇	二、〇〇
函館	大正五年七月七日	七、八三	六〇、五〇		佐野	昭和六年二月九日	一四八、五九	三〇、七五	
天鹽	大正七年三月廿日	三三、〇〇	六〇、五〇		新田	大正十五年五月七日	三九、九四		
帶廣	大正五年六月廿日	三三、〇〇	六〇、五〇		新發	大正十五年五月廿日	三九、九四		
同	昭和六年八月八日			三、七五	平安	昭和六年三月三日	一七、〇六	一八、三〇	一、〇〇
仙臺	昭和四年七月十日	二九二、一六			洛陽	大正十四年四月廿日	二〇〇、〇〇		
同	昭和四年七月九日			三、〇〇	同	大正十四年五月廿日		一五一、五〇四	二〇、三九〇
城南	昭和三年七月七日	九二、〇〇	七三、五〇		丹陽	昭和六年八月七日	一、〇〇一、〇〇	三三、四五	
同	昭和四年二月十日				丹後	昭和六年三月十日	四三、九四	二四、五〇	一、〇〇
横濱	昭和四年三月十日	一四七、六五五			大津	大正十五年七月十日	九五、〇八	六四、二五〇	二、〇五〇

教 會	加入年月日	敷地坪數	會堂坪數	附屬館坪數
彦根	昭和二年六月三日	二四一、一四	八六、五〇	一、三五
東海	昭和四年二月九日	一四三、〇〇		
同 取	昭和四年八月廿日		三、三三	三、八二六
鳥取	大正五年六月九日	三〇九、一三	四四、二五	
九條	大正十四年四月十四日	二四〇、一三	一七、五〇	五、三五
梅田	昭和三年八月六日	二二九、六四		
同 阪	昭和四年六月五日		七、〇三	
南大	昭和三年八月二日	三二、九		三、三六
同 崎	大正十四年七月一日	九六、四六	四九、三六	二七、六四三
兵庫	大正十四年九月五日	二四、〇〇	八三、四〇	三、三〇
同 内	昭和四年七月八日			三、八〇
雲野	昭和四年三月二日	一八四、〇〇		
平野	昭和六年六月九日	一〇〇、〇〇	二九、六四〇	一七、八五五
教 會	加入年月日	敷地坪數	會堂坪數	附屬館坪數
三田	昭和二年三月十五日	九九、〇〇		
尾道	昭和四年七月十五日	三四、五三		二〇、二四〇
波止濱	昭和七年三月五日	三八、〇〇		一五、〇〇
西條	昭和四年五月廿日	四三、〇〇		
高松	昭和五年七月廿日	一四五、九六		
同 松	昭和六年九月九日		六六、二五	
丸龜	昭和六年七月廿日	一〇九、八九	四〇、〇〇〇	三、九一〇
土佐	大正十四年六月八日	二〇三、八〇	四五、七五	八九、〇〇
飲肥	大正十五年九月十三日	三七、〇〇	二四、〇〇	一三、〇〇
延岡	昭和三年六月廿日	二六、〇〇	五一、八〇	二九、〇〇
細島	昭和二年十二月五日	七、〇〇		
福岡	昭和五年十月廿日	三六、〇〇		
大牟田	昭和六年七月二日		五六、五〇	
長崎	大正十五年七月五日	二五、七		

熊 本 郡	大正十五年十二月廿四日	一八七、二七		
中 郡	昭和二年五月廿日	一〇三、三五		
郡 中	昭和六年九月廿日		一八、〇〇	一一、〇〇

*此外組合教會の中左記諸教會は單獨財團組織なり
 靈南坂、本郷、安中、原市、京都、大阪、浪花、天満、神戸、多聞、岡山、倉敷、松山、京城、臺北、

別途管理土地建物表 (昭和七年四月十五日現在)

(アメリカン・ボードより引繼を受け財團に於て管理中のもの)

教 會	寄附年月日	敷地坪數	會堂坪數	附屬館坪數
桐生	大正五年七月八日	七三、〇一	二六、五四〇	三〇、〇〇〇
西陣	昭和二年六月十六日	二九、四一	六、〇〇〇	
倉吉	昭和二年七月十三日	一四九、四〇	六、五〇〇	
教 會	寄附年月日	敷地坪數	會堂坪數	附屬館坪數
古城町	昭和二年五月廿日	八〇、四四	二四、五〇〇	三三、四五〇
都 城	昭和二年七月四日	一四、〇〇		
計		七四、二五	二〇一、五四〇	六六、二〇〇

附 録

第一 アメリカン・ボード・ジヤパン
ミツシヨン宣教師一覽

第二 基督教事業一覽

- (一) 教 育
- (二) 社 會 事 業
- (三) 新 聞 雜 誌

アメリカン・ボード

(昭和七年三月現在)

* 印 日本組合基督教會教師會會員

(A B C 順)

氏名	任所	住所	氏名	任所	住所
Adams, Miss Alice P. アダムス、ミス・エイリス・P.	岡山博愛會	岡山市門田屋敷一九五(歸米中)	アル、エッチ、クラーク Clark, Miss Rosamond H.	鳥	取鳥取市西町
Akana, Mrs. Catherine アカナ、ミセス・キャサリン	神戸	神戸市灘區上野觀王寺五八〇	イ、エス、カーブ Cobb, Rev. & Mrs. Edward S., D. D.,	同志社大學	京都市上京區一條通烏丸西
Bartlett, Rev. & Mrs. Samuel C., D. D., バートレット、レヴィン・アンド・ミセス・サミュエル・C.、D. D.	同志社大學	京都市上京區今出川寺町西	イ、エル、コウ Coe, Miss Estella L.	鳥	取鳥取市東町(歸米中)
Bennett, Rev. & Mrs. Henry J. ベネット、レヴィン・アンド・ミセス・ヘンリー・J.	鳥	取鳥取市東町	エル、ロ、カークス Cox, Mr. Luther B.	同志社	京都市上京區一條通烏丸西
Cary, Miss Alice E. キャリー、ミス・エイリス・E.	淀川善隣館	兵庫縣武庫郡大社村森具	エ、クルー Crew, Miss Angie	神戸女學院	神戸市神戸區山本通四丁目神戸女學院
* Cary, Rev. & Mrs. Frank * キャリー、レヴィン・アンド・ミセス・フランク	小樽	小樽市富岡町三丁目六	ジ、ケー、クルー Crew, Mrs. G. K.	神戸女學院	神戸市神戸區山本通四丁目神戸女學院
Clapp, Miss Frances B. クラップ、ミス・フランセス・B.	同志社	京都市上京區室町通今出川上ル	イ、カーチス Curtis, Miss Edith	梅花高等女學校	兵庫縣武庫郡大社村森具

氏名	任所	住所	氏名	任所	住所
DeForest, Miss Charlotte B, L. H. D,	神戸女學院	神戸市神戸區山本通 四丁目神戸女學院	エル、キエリック Gulick, Mr. & Mrs. Leeds	松山夜學校	松山市二番町五二
Denon, Miss Mary F.,	(退職)	京都市上京區今出川 通寺町西入 同志社 高等女學校	エ、イ、グウィン Gwinn, Miss Alice E.,	同志社 高等女學校	京都市上京區室町通 今出川上ル
Downs, Rev. & Mrs. Darley	東 京	東京市外荏原町字戸 越六四入	エッチ、ダブリウ、ハケット Hackett, Mr. & Mrs. Harold W.,	神 戸	神戸市神戸區中山手 通六丁目二二
Fanning, Miss Katherine F.,	今出川幼稚 園 相愛幼稚園	京都市上京區烏丸通 今出川下ル	エム、イ、ホール Hall, Rev. & Mrs. Marion E.,	同志社大學	京都市上京區烏丸通 今出川下ル
Field, Miss Sarah M.,	神戸女學院	神戸市神戸區山本通 四丁目 神戸女學院	エフ、エル、ハントニー Hantley, Mr. & Mrs. Frank L.,	同志社大學	京都市上京區烏丸通 一條下ル
Fry, Rev. Earl C., D. D.,	宇 都 宮	宇都宮市二條町七	イ、ゴズ、エス Hibbard, Miss Escher	同志社 高等女學校	京都市上京區室町通 今出川上ル
Garnan, Rev. & Mrs. Clark P., D. D.,	東 京	東京市外澁谷町字鉢 山一二	オ、ヘス、ホイト Hoyt, Miss Olive S.,	松山東雲 高等女學校	松山市大街道三丁目 六五
* Gillett Rev. & Mrs. Clarence S.,	仙 臺	仙臺市外記丁一三	イ、イ、エドリス、テッド Husted, Miss Edith E.,	神戸女子 學校	兵庫縣武庫郡大社村 森具
Gordon, Mrs. A. D.	(退職)	京都市上京區今出川 通寺町西	タンリウ、キエウ、マツタナイト McKnight, Rev. & Mrs. William Q.,	仙 臺	仙臺市空堀町二一

ヘル、ダブリウ、ペーン Mann, Rev. & Mrs. Lenard W.,	同志 社	京都市上京區今出川 通寺町西	タイ、エム、ルダ Kuder, Miss Theresi M.,	神戸女學院	神戸市神戸區山本通 四丁目 神戸女學院
McCall, Rev. & Mrs. Clarence F.,	新 潟	新潟市學校町二一	エム、アル、ステシー Stacy, Miss Martha R.,	石 巻	宮城縣石巻町字鱒山 三五
アイ、マコーズランド MacAusland, Miss Isabelle,	神戸女學院	神戸市神戸區山本通 四丁目 神戸女學院	シ、ヘッチ、ストウ Stowe, Miss Grace H.,	神戸女學院	神戸市神戸區山本通 四丁目 神戸女學院 (歸米中)
ケ、メリル Merrill, Miss Katharine	松山東雲 高等女學校	松山市大街道三丁目 六五	エム、イ、ストウ Stowe, Miss Mary E.,	神戸女學院	神戸市神戸區山本通 四丁目 神戸女學院
モラン、レブ、& レブ、 Mrs. Sherwood, F.,	淀川善隣館	兵庫縣武庫郡大社村 森具(歸米中)	グ、イ、トロッター Troter, Mr. Jesse E.,	同志社大學	京都市上京區新北小 路町 同志社大學ア ムハリスト・ビル
* Olds, Rev. & Mrs. C. Barnell,	岡 山	岡山市門田屋敷一九 五	シ、エム、ワーマン Warren, Rev. & Mrs. Charles M.,	宮 崎	宮崎市宮田町二丁目
ペドレー、レブ、マリア、 Mrs. Martha C.,	神戸女學院	神戸市神戸區山本通 四丁目 神戸女學院	イ、ウ、ケルソン Wilson, Miss Eleanor.	神戸女子 學校	神戸市神戸區中山手 通二丁目二四 ミツ シヨウ・ハウス
ペリー、ミス、キャサリン、 Miss Catherine C.,	神戸女學院	神戸市神戸區山本通 四丁目 神戸女學院	ダンリウ、エ、ウツマード Woodard, Rev. & Mrs. William P.,	京 城	京城市府東四軒町五〇
ロバート、レブ、フロイド、 Rev. Floyd L.,	名古屋	名古屋市中區櫻井町 八四	エー、ク、ウンス、ウオー Woodworth, Rev. & Mrs. Alonzo D., D. D.,	(退職)	東京市麻布區霞町二 六

基督教事業一覽

(日本組合基督教會會員或はアメリカン・ボード宣教師の關係せるもの)

四

(一) 教 育

(イ) 大學、專門學校

(昭和七年一月現在)

名 稱	主任者	位 置	創立年月日	教職員	創立以來卒業生	現在生
同志社大學文學部 (英文學科、神學科)	片桐 哲	京都市上京區新北小路町	大正九年四月十五日	四	二二九	一四六
同志社大學法學部	林 要	京都市上京區新北小路町	大正九年四月十五日	五〇	九九四	五四三
同志社大學豫科	日野 眞澄	京都市上京區新北小路町	大正九年九月	三五	一、四四五	八六八
同志社專門學校神學部	富森 京次	京都市上京區新北小路町	大正十一年四月	二七	五八	三六
同志社高等商業學校	鷺尾 健治	京都市外岩倉村	大正十一年四月十一日	五九	一、二六〇	九〇〇
同志社專門學校 英語師範部	舟橋 雄	京都市上京區新北小路町	昭和二年四月一日	二九	二九	一三〇
同志社專門學校 政治經濟部	難波 紋吉	京都市上京區新北小路町	昭和二年四月一日	三〇	三三	一〇三
同志社女子專門學校	松田 道	京都市上京區今出川通寺町西入 玄武町	明治四十五年三月十四日	六七	一、三六〇	五四三
梅花女子專門學校	伊庭 菊次郎	大阪市外豐中町	大正十一年三月十五日	三	二四三	一一二
神戸女學院大學部	菱沼 平治	神戸市神戸區山本通四丁目六〇	大正八年二月	六	三三	三〇

神戸女學院高等部	菱沼 平治	神戸市神戸區山本通四丁目六〇	大正十一年四月	六	三六〇	一三六
神戸女學院音樂部	シ、ビ、デフォレスト	神戸市神戸區山本通四丁目六〇	明治三十八年一月	一三	五	三
神戸女子神學校	イ、ウキルソ	神戸市神戸區下山手通六丁目 神戸基督教會内	明治十三年十月	二	一六三	二〇
頌榮幼稚園保母傳習所	和久山 きそ	神戸市神戸區中山手通五丁目六 ノ一	明治廿二年十月廿二日	一六	三三四	五〇

(ロ) 中 等 學 校

名 稱	主任者	位 置	創立年月日	教職員	創立以來卒業生	現在生
共愛女學校	周 再 賜	前橋市岩神町一三一	明治二十一年二月廿日		一、二七四	三三〇
同志社中學	野村 仁作	京都市上京區烏丸通今出川上ル	明治三十三年四月二日	三	二、五三九	六四
同志社高等女學校	末光 信三	京都市上京區今出川通寺町西入 常盤井殿町	明治十年四月二十一日	三九	一、七四	七三
梅花高等女學校	伊庭 菊次郎	大阪市外豐中町	大正二年一月廿三日	四	二、二六	七六
神戸女學院高等女學部	川崎 市藏	神戸市神戸區山本通四丁目六〇	明治八年十月十二日	三	一、五九一	三七九
松山東雲高等女學校	オ、エス、ホイテ	松山市大街道三丁目六五	明治十九年九月十六日	一六	七四三	一四九
大江高等女學校	竹崎 八十雄	熊本市大江町九品寺六四二	明治二十年五月一日	二	一、一三五	二三一

五

(ハ) 幼稚園

名	稱	主任者	位	置	創立年月日	教職員	創立以來 卒業生	現在 園児
北光	幼稚園	平塚直治		札幌市南大通西一丁目一四	大正八年六月一日	六	四八	五
旭川	相愛幼稚園	白石とく		旭川市六條通十丁目右四	昭和三年五月一日	三	五	三
マ	リア	江川 榮		小樽市花園町西三丁目五	大正十四年二月	二	五〇	三
名	寄幼稚園	小北甚之助		北海道名寄町大通南二丁目	大正十一年七月四日	三	一〇六	四
靈	南坂幼稚園	小崎千代		東京市赤坂區靈南坂町一四	大正七年六月	三	三三	五〇
眞	美安那幼稚園	加藤かほる		東京市麻布區狸穴町一九	昭和元年四月	二	八〇	六
め	ぐみ幼稚園	岩村清四郎		東京市外入新井町字新井宿野〇	昭和二年一月十日	四	九七	五七
王	子幼稚園	田泉 保興		東京市外王子町字新道一二八一	大正十年四月五日	三	一八	三七
東	京市民幼稚園	久布白落實		東京市外千駄ヶ谷町大字千駄ヶ谷四九一	大正十一年五月十六日	三	三三	四〇
好	音幼稚園	石垣勝三郎		東京市外澁谷町字大和田六七	大正五年五月一日	二	四三	四九
奥	澤幼稚園	佐野源一郎		東京府荏原郡玉川村字奥澤四四	大正十四年	二	八九	二五
清	心幼稚園	イ・イ・グリスゴード		前橋市北曲輪町八一	明治廿八年十二月五日	三	九七	六〇
安	中二葉幼稚園	田中京四郎		群馬縣安中町大字安中一三	昭和元年五月十七日	二	四九	二七

赤	心幼稚園	半田 かく		群馬縣原市町大字原市一四六	明治三十六年七月一日	一	二六	二
藤	岡幼稚園	門屋 盛一		群馬縣藤岡町字下原小路	昭和五年九月十日	三	三〇	七
澁	川信愛幼稚園	栗原陽太郎		群馬縣澁川町二二二九	大正十三年十月一日	三	九	一五
清	愛幼稚園	木村金之助		宇都宮市四條町一四一三	大正元年十月一日	三	三三	二七
眞	岡幼稚園	高橋喜久枝		栃木縣眞岡町字臺町二四四二	昭和三年八月二十九日	二	三	二八
聖	心幼稚園	富山 千代		新潟市東中通二	大正十一年五月三十日	二	一〇	二〇
喜	久保育園	久保田重松		新潟縣燕町	昭和五年十一月一日	四	六	九五
博	愛幼稚園	福井 すすゑ		福島縣若松市阿彌陀町一	大正六年七月十日	二	一〇	三
五	城幼稚園	北野 すや		仙臺市二十人町九八	昭和二年四月	三	一〇	三
浦	谷幼稚園	櫻井 昌兒		宮城縣遠田郡元涌谷村字小人町一	昭和三年四月十日	二	五〇	二〇
岩	出山幼稚園	カフリウ・キユウ・マツクナイト		宮城縣岩出山町字二ノ構二	昭和四年九月七日	二	三四	二
鳴	子幼稚園	安藤 兼慶		宮城縣鳴子町字新屋敷	大正十二年四月一日	二	一〇〇	二五
若	柳幼稚園	吉野 みよし		宮城縣若柳町	昭和六年四月一日	二	一〇〇	五〇
同	心幼稚園	南石 千代		京都市中京區富小路二條南入俵屋町	大正十年四月十日	三	五五〇	五〇
相	愛幼稚園	平澤 恭子		京都市中京區新堀町通仁王門下	明治二十七年一月十日	三	七二	六

名 稱	主任者	位 置	創 立 年 月 日	教 職 員	創 立 以 來 卒 業 生 數	現 在 園 兒
今出川幼稚園	マ・エフ・フ・ニア・ニン	京都市上京區今出川通寺町西入	明治三十年三月十三日	三	七〇	五
マクリン幼稚園	末光 信子	京都市左京區下鴨松ノ木町	大正八年九月十日	四	三九	九
堀川幼稚園	竹中 勝男	京都市上京區堀川通今出川上ル 北船橋町八三四	昭和六年四月六日	二	〇	〇
丹陽愛兒園	手代木 文	京都府綾部町字横町	昭和四年二月十五日	二	一〇	三
宮津愛兒園	備前 たけ	京都府宮津町字住吉	昭和四年四月五日	三	三	三
愛眞幼稚園	市谷 みどり	鳥取市西町四八	明治三十九年一月	三	七〇	三
久愛幼稚園	市谷 壽美子	鳥取縣浦富町 岩美教會内	昭和四年九月二十五日	四	三	三
南大阪幼稚園	山本 富代	大阪府住吉區阪南町東一丁目二	昭和五年四月十日	三	二〇	五
淀川善隣館幼稚園	エ・イ・ケ・リ	大阪府東淀川區本庄中通二丁目 三三	大正十四年十一月十日	四	一六	六
この花幼稚園	伊庭 菊次郎	大阪府外豊中町	昭和五年四月十九日	三	一八	三
堺 幼 稚 園	岡村 善太郎	堺市車之町東一丁目〇	昭和元年五月三日	三	一五〇	五
鳩 巢 園	佐藤 滿壽	岸和田市岸城町	大正五年十一月一日	四	四〇	六
頌 榮 幼 稚 園	和久山 きそ	神戸市神戸區中山手通五丁目六 ノ一	明治廿二年十一月四日	四	一、一七	六
千鳥幼稚園	杉浦 信子	神戸市須磨區千守町一丁目	大正十四年九月十五日	四	一四〇	三

今津二葉幼稚園	小泉 澄	兵庫縣今津町字高潮	大正十一年四月五日	三	二七九	五
芥 信 園	高田 ナカ	兵庫縣濱坂町字御屋敷一六九六	大正二年一月十一日	二	二八四	六
竹中幼稚園	竹中 光子	倉敷市旭町六七九ノ一	大正十一年九月一日	四	二七	六
市場幼稚園	二宮 香芽子	岡山縣早島町大字早島三二八	大正十四年四月一日	三	三五〇	六
勝山幼稚園	ミセス・ギョリツク	松山市傘屋町五ノ二	大正四年四月一日	二	三九五	三
松山夜學校附屬幼稚園	リソフ・ギョリツク	松山市永木町二七	大正七年十月一日	二	二六六	四
西條双葉幼稚園	矢野 陸文	愛媛縣西條町字大町	昭和元年六月一日	三	一一四	三〇
共愛幼稚園	ミセス・ソールン	宮崎市宮田町二丁目	明治四十年五月廿五日	四	四三九	六
小林幼稚園	森永貞右衛門	宮崎縣小林町字細野一八七〇	大正四年四月十五日	二	二九四	三
大連双葉幼稚園	小島 鉦太郎	大連市薩摩町一五七	大正十年五月五日	六	二九一	六

(三) 其他ノ學校

名 稱	主任者	位 置	創 立 年 月 日	教 職 員	創 立 以 來 卒 業 生 數	現 在 徒 子
小樽英語夜學校	江川 榮	小樽市花園町西三丁目五	大正十一年九月	八	一五〇	〇
丹心裁縫學院	大河原 久子	京都府峰山町字上町	昭和五年六月一日	三	三〇	一六
南窓館教育部	アル・エッチ・クラック	鳥取市西町字新藏	昭和五年四月	八	二九七	四

名稱	主任者	位	置	創立年月日	教職員	現任
芦屋學園	長谷川初音	兵庫縣武庫郡精道村芦屋字山角	昭和三十九年九月一日	七	二七六	五三
御影女子學園	伊津野いつゑ	兵庫縣御影町字石屋	大正十三年三月一日	一八	一、〇〇〇	二〇〇
松山夜學校	西村清雄	松山市永木町二二	明治廿四年一月十四日	二二	五〇一	一、一〇〇

(二) 社會事業

名稱	主任者	位	置	創立年月日	教職員	現任
財團家庭學校	留岡幸助	東京市外西葉鴨町大字葉鴨三二七	明治卅二年十月廿三日	一九	六八	七〇
財團橫濱力行舍	有馬四郎助	橫濱市磯子區丸山町字分田二六〇	明治卅九年六月一日	七	四〇三	八
財團橫濱家庭學園	有馬純彦	橫濱市保土ヶ谷區峯岡町三三四	明治卅三年四月一日	八	六六	一三
上毛孤兒院	金子尙雄	前橋市岩神町一四九	明治廿五年六月卅日	四	二六	六
前橋幼兒園	金子尙雄	前橋市萩町二五五	大正十三年七月十日	六	二九九	一三〇
大阪職業紹介所	八濱徳三郎	大阪市浪速區嘉美須町三丁目二六	明治四十五年二月一日	六	二四〇	二四〇
大阪勞働共勵館	八濱徳三郎	大阪市港區泉尾松之町二丁目六	昭和四年二月十四日	二	二、四〇〇	一五〇

名稱	主任者	位	置	創立年月日	教職員	現任
淀川善隣館	エヌ・エフ・モラン	大阪市東淀川區本庄中通二丁目三三	大正十四年十一月十日	一三	不明	四八〇
財團神戸孤兒院	矢野はつ	神戸市神戶區中山手通七丁目八八三	明治廿三年五月廿三日	九	九〇三	八六
財團神戸愛隣館	村松淺四郎	神戸市湊區楠谷町九七	明治卅年一月一日	三	三、八三三	三三
三田谷治療教育院	三田谷啓	兵庫縣武庫郡精道村打出字翠ヶ丘	昭和二年八月二十日	二	二二〇	二〇
會根サクラ保育園	石田園江	兵庫縣會根町一八三一	昭和四年七月一日	二	六〇	一九
岡山博愛會尋常小學校	二宮辨太郎	岡山市花畑三七	明治廿九年十月十九日	二	八九	六四
岡山博愛會裁縫所	淺尾艶子	岡山市花畑三七	明治卅五年十二月	一	九六	四〇
岡山博愛會治療院	赤澤乾一	岡山市花畑三八	明治卅八年二月十五日	一	三、五三四	三六四
岡山博愛會幼稚園	シ・マ・オールソ	岡山市花畑三八	大正十二年十一月一日	三	一七〇	四四
今治托兒愛育園	安井チカ子	今治市大字別宮四五ノ一	大正十一年二月一日	四	九〇〇	六三

名稱	主筆	發行回数	發行所	創刊年月日
基督教世界	今泉眞幸	每週一回	大阪市西區土佐堀通一ノ一大同生命ビルディング八一七號室基督教世界社	明治十六年八月八日
旭光	今泉眞幸	每月一回	神戸市湊區神田町二二七旭光社	明治二十八年一月五日
News Bulletin	デ・ダウンス	年四回	東京市外荏原町字戸越六四五 ジャパン・ミツシヨンのニウス社	明治三十年
上毛教會月報	柏木義圓	每月一回	群馬縣原市町大字原市二上毛教會月報社	明治卅一年十二月十五日
同志社校友同志會報	大工原銀太郎	每月一回	京都市上京區新北小路町同志社校友會	明治卅七年九月十二日
人	留岡幸助	每月一回	東京市外西巢鴨町大字巢鴨二六七一人道社	明治卅八年五月十五日
湖畔の聲	高橋卯三郎	每月一回	滋賀縣八幡町字爲心町中一湖聲社	大正元年九月一日
この花時報	清水千代	年四回	大阪市外豐中町梅花高等女學校	大正三年一月
北	小北寅之助	每月一回	札幌市北七條西六丁目二小北方、北光社	大正三年四月一日
傳道月報	内田政雄	每月一回	大阪市西區土佐堀通一ノ一大同生命ビルディング八一七號室傳道月報社	大正五年一月二十日
臺北教壇	羽鳥又男	每月一回	臺北市明石町二丁目五臺北教會	大正六年八月
教友	伊藤勝義	每月一回	京都府園部町字宮町	大正八年六月

名稱	主筆	發行回数	發行所	創刊年月日
同志社論叢	栗原陽太郎	年三回	京都市上京區新北小路町同志社大學法學部	大正九年四月
種を蒔く人	二瓶要藏	每月一回	群馬縣澁川町二二四八種を蒔く人社	大正十一年十一月
基督教研究	芦田慶治	年三回	東京府北多摩郡千歲村字粕谷三一宗教社	大正十二年三月一日
超	片山幽吉	每月一回	京都市上京區新北小路町同志社大學神學部	大正十二年十一月一日
紫	荒木虎之助	每月一回	函館市基比須町三超人社	大正十三年十二月十八日
使徒	遠藤作衛	每月一回	京都市中京區富小路通二條下ル俵屋町 京都教會	大正十三年一月十五日
み	平岡徳次郎	每月一回	京都市南米倉町一 京城教會	大正十三年一月十五日
北	逢坂信恣	每月一回	松山市大街道一丁目 松山教會	大正十三年五月廿八日
生	林 彪太郎	每月一回	長岡市城内町一 長岡教會	大正十三年七月九日
新	磯部敏郎	每月一回	倉敷市旭町六七九ノ一四倉敷教會青年會	大正十三年十月二十日
新	長谷川直吉	每月一回	大連市敷島町二九 大連教會	大正十四年一月十五日
ほ	渡瀬常吉	每週一回	神戸市湊西區大開通二丁目 兵庫教會	大正十四年一月十五日
葡	前田彦一	每月一回	名古屋市中區丸屋町三丁目一六 ぼざな社	大正十四年三月
世	松本宗吉	每月一回	京都府綾部町字高山小路八 丹陽社	大正十四年六月廿五日
聖	住谷天來	每月一回	足利市巴町五五〇 世の光社	昭和元年一月十日
化			群馬縣富岡町三一 聖化社	昭和二年一月十日

名 稱	主 筆	發行回數	發 行 所	創刊年月日
教育部時報	錦織 貞夫	隔月一回	大阪市西區土佐堀通一ノ一大同生命ビルディング八一七號室日本組合基督教會教育部	昭和二年二月十日
のぞみの友	村松諏訪太郎	毎月一回	東京市神田區表猿樂町一〇 日本國民禁酒同盟少年部	昭和二年十月十五日
一 つ 星	中島 正義	毎月一回	大津市白玉町 大津教會	昭和二年十一月十五日
同志社教報	南石福二郎	毎月一回	京都市上京區新北小路町 同志社教會	昭和二年二月二十五日
同志社文學	片桐 哲	年三回	京都市上京區新北小路町 同志社大學文學部	昭和三年一月
宗教教育	海老澤 亮	毎月一回	東京市神田區錦町一丁目二三 基督教會館内 日本宗教教育協會	昭和三年八月十五日
地の聲	菅原 菊三	毎月一回	今治市御殿通一七七 今治教會地の聲社	昭和三年十一月二十日
泉	茂 義太郎	毎月一回	大阪市西淀川區浦江町北三丁目一三 梅田教會	昭和四年五月十五日
信仰之友	宮澤 六郎	毎月一回	東京市外駒澤町字上馬六五 宮澤方	昭和四年六月
ともしび	吉田 久子	毎月一回	熊本市一本竹町七 九州組合教會青年聯盟	昭和四年六月
彦根教報	竹内 信	毎月一回	滋賀縣彦根町字四番町 彦根教會	昭和五年一月一日
大阪部會特別傳道時報 (大阪部會月報改題)	山本 忠美	隔月一回	大阪市東區高麗橋三丁目 浪花教會内	昭和五年一月十日
京都部會教報	荒木虎之助	隔月一回	京都市中京區富小路通二條下ル 俵屋町 京都教會内	昭和五年三月十五日
天 路	入江源次郎	毎月一回	岡山縣高梁町字中之町一三 入江方	昭和五年七月一日
北陸之教壇	今井新太郎	毎月一回	金澤市尻垂坂通一丁目八 金澤教會	昭和五年九月

萌 別 傳 道 藥	中村 三郎	毎月一回	廣島市鐵砲町一五 廣島教會	昭和五年十一月
特 安 の 子	田中左右吉	隔月一回	大阪市西區土佐堀通一ノ一大同生命ビルディング八一七號室 日本組合基督教會本部	昭和六年三月
小 羊	大野 富之助	毎月一回	京都市中京區丸通姉小路下ル 場之町六〇三 平安教會青年會	昭和六年三月一日
雪 び ら	村井 正規	毎月一回	栃木縣矢板町大字矢板九二 矢板教會	昭和六年五月十七日
堺 教會 月 報	西村 郁夫	毎月一回	松山市大街道三丁目五 松山東雲高等女學校	昭和六年六月一日
平 野 の 光	松永 宜哉	毎月一回	堺市車之町東一丁目四〇 堺教會	昭和六年八月一日
あ つ ま り	青山 武雄	毎月一回	神戸湊區都由乃町一ノ九 平野教會	昭和六年十月
足を洗ふ者	齋藤 盛三	毎月一回	岡山市東中山下一〇二 岡山教會聯合青年會	昭和六年十一月
	鹽見森之助	毎月一回	松山市朝美町四八四 足を洗ふ者社	昭和六年十一月十五日

終

