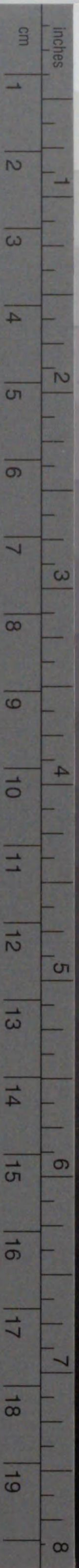


Kodak Gray Scale



© Kodak, 2007 TM: Kodak

A 1 2 3 4 5 6 M 8 9 10 11 12 13 14 15 B 17 18 19



Kodak Color Control Patches

Blue

Cyan

Green

Yellow

Red

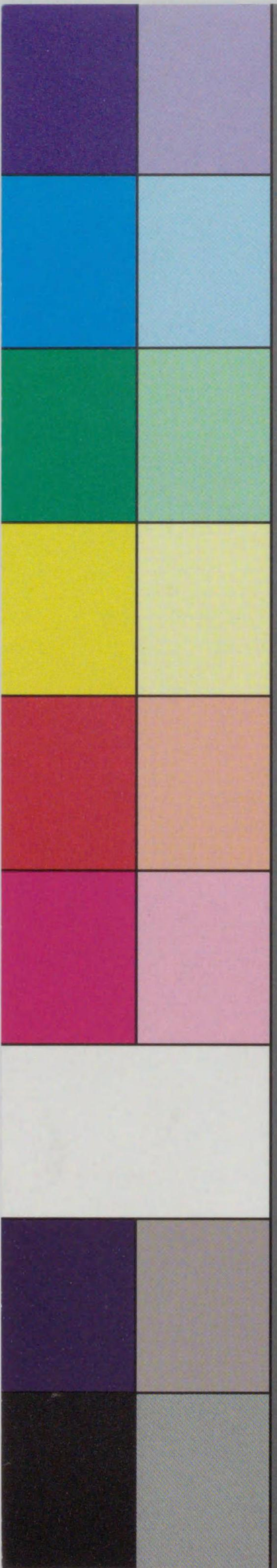
Magenta

White

3/Color

Black

© Kodak, 2007 TM: Kodak



明治四十三年

對馬氣象年報



長崎縣嚴原測候所

○對馬氣象年報

明治四十三年對馬氣象概要

全年間の平均氣温は嚴原の十四度二より與良の十五度一の間にして平年及昨年比し何れも稍々低度に失し殊に十二月に於て二度餘の過低にして頗る異例の寒氣を現はすに至り次て二月も一度餘の不足なりしが其他は著しきを見たりし又大に過高を呈したるは只八月の與良二十六度二にして二度五を超過したる外は敢て甚しきを見ざりし降水量は嚴原に最も多量を占めて二千五百三十七耗四に達し平年に比すれば二百七十一耗四の増加となり其他も皆超過に傾きしか與良の全年總量は最も尠なくして千五百六十七耗零なりしか平年より尙ほ六十三耗六多かりし蓋し本年は初秋の候は頗る多量を降下したるに由る嚴原の如きは九月に於て平年を超ゆると實に約三百耗に及ぶが如き非常の大雨を現出したり即ち月次概況を述べれば一月は屢々寒暖の大變化を呈し嚴原に在ては二十八日に平均温約十度の温暖なりしもの月末には氷点下三度餘の寒氣に下るか如きことありたり而して全月平均上は各地何れも過高を呈し降水量は概ね三四十耗を増加したりしか北部は比較的僅少にして天氣は從て不良の傾向なりし又三十日は朝來強烈風吹續して雪を催し嚴原は正午に於て最強風速度毎秒廿五米二の烈風に達し年内の最大を現はしたり二月は概ね一度内外の過冷にして上旬初は前月末の寒氣を繼承して著しく低度を維持し平年に及はざること六七度に達せり又降水量は總計約四五十耗にして僅か減少を告げ天氣は良好にして強風以上の日は一体に前月より大に少なく與良の如きは僅かに二日ありしに過ぎざりし三月は各地稍々冷氣に失し概ね一度以内の過低を現はしたれども前半ヶ月は殊に著しくして住々五六度の不足を告げたとありしか後半ヶ月は之に反し却て高度に傾き十五日は特に氣温急昇し嚴原は平均温十三度八に達し前日に比すれば實に八度以上の温暖となり降り降水量は平年に比し何れも大に増加し嚴原は月計二百四十八耗三を占めて百〇六耗の超過となり廿六日は與良を除けば概ね百耗の大雨を注ぎたり天氣は多少陰鬱に陥り又風力は與良に最も強くして十一日午後二時三十三耗三の颯風に達するか如き猛烈の風吹きたり此日低氣壓は朝鮮南東部に七百五十八耗を現したり四月は多少冷氣に失したれども畧は順調を保ち降水量は百耗内外なりしも嚴原は特に百八十八耗を占め各地一体に四五耗十を

凡

例

一 氣壓、水蒸氣張力、降水量、蒸發量は ^{ミリメーター} 耗 を以て示し氣壓の示度は氷点の更正に止む但海面上及重力の更正數を得んとせば氷点の示度に次の數を加ふへし(一耗は曲尺三厘三毛に當る)
 豐崎(一、三耗) 嚴原(二、一) 與良(五、一)
 一 湿度は總て攝氏の度を用ひ氷点以下の示度は一の符號を冠す
 但し攝氏の度を華氏の度に改算するには九を乘じ五にて除し之れに三十二度を加ふへし
 一 湿度は百分率を以て示し飽和を百とし乾きたる極度は零とす
 一 風向は十六方位(佐須奈は八方位)に區分し風速度は ^{メートル} 米 を以て一秒時間に進行する速さを示す(一米は曲尺三尺三寸に當る)
 一 雲量は一点の雲なきを〇とし滿天雲を以て覆ひたるを十とし其割合を示す
 一 天氣の類別は雲量日平均二以下を快晴、三より七を晴、八以上を曇とし降水量(耗)一以上ある日を降水日とす
 但電霞は其量の有無に拘はらず現象ありたる日を探る
 一 降水量一耗を樹目に改算すれば一步面に一坪八合三勺二に當る

各觀測所ノ位置

觀測所	郡	町	村	緯度	經度	海面上の高さ
韓崎海軍望樓	上縣	郡	豐崎村	北緯 三四度四三分	東經 一一九度二七分	二十二米
佐須奈警察分署	全縣	郡	佐須奈村	三四度二八分	一一九度二三分	一
嚴原測候所	下縣	郡	嚴原町	三四度一二分	一一九度一六分	二十米
神崎海軍望樓	全縣	郡	與良村	三四度五分	一一九度一二分	六十四米

44. 6. 22
内交

不足し日照時増加を現せり又風力は前月に比し次第に減衰し暴風日數も大に減少したり五月は恰も例月に類し十七度内外にして氣温の劇變も比較的少なく中旬は過冷なりしか下旬は却て之に反し過暖となり降水量は僅少に傾き嚴原は殊に八十五耗の減少を告げ總計百〇八耗なりし天氣は前半ヶ月に陰濕なりしも後半ヶ月は大に晴燥を持續したり六月は稍々過暖の傾向なりしか下旬は概ね冷氣に失し其他は時々三度内外の過高を現はし又降雨は甚だ多くして嚴原の如きは總計四百七十八耗に達して百二十九耗の増加となり雨日は二十日を占むるに至れり去れど本島北方は却て寡雨にして豊崎は平年に比し多少不足を見たり七月は暑は半年の如くなれども中旬前半期は大に冷氣に失して三四度の不足を現はし天氣は概ね乾燥の方にして降水量甚だ不足を告げられたるも北部は中旬に大雨を注きたる結果全月間に於て反て約二百耗の増加を見るに至れり八月は南部に於て大に清燥暑熱を現はしたれども嚴原方面は之れに反し冷氣多雨を呈し中旬は殊に毎日過冷にして平均温二十三度八平年に比し二度四の低きを告ぐるも共に降雨連日に及へり又北部に至れば降雨減少に傾き豊崎は三十四耗の不足を見たり而して嚴原は三日に氣温最高三十三度零を測りしか之れ全年間本島中の最高度なりし九月は一体に冷氣に失し一度内外の不足を告ぐるも共に降雨最も多量を現はし年内の第一位を占め嚴原は總計五百七十余耗に達し各地平年に比すれば百六十耗以上約三百耗の超過を見たり而して其主なるは五日に日量二百四十耗(嚴原)を激注する稀有の大雨を現出せり風力は比較的強からずして大雨日數多く甚だ不勝濕潤なりし十月は大に清燥の天氣を現はし爲めに降水量は甚だ不足し嚴原は月計量漸く三十四耗に過ぎずして約百耗減少を告げたり氣温は暑は半年に類し大なる變化なかりしか下旬は往々二三度の過高を呈したり十一月は氣温の大變化を見たることも多くして中旬下半期の如きは非常なる冷氣に失し六七度の過低を告げ月初及月末は大に暖和を呈し其他に在ても寒暖の變動多かりしか全月平均上は暑は平年に類したり降水量は四五十耗の超過を現はし風力は強勢に向ひ殊に與良は十日に極めて猛烈の風吹き朝來烈風にして午後十時は毎秒三十七米七の颯風に達し全島中に於て本年の最強を測りたり十二月は稀なる寒氣を現はし平均温に於て二度以上の低度を致し殊に上旬中旬に在て著しく十一日の如きは嚴原に於て約八度を不足し平均温零度以下となり恰も年内の最寒期に彷彿たりし降水量は非常に少なくして月計量僅か十耗余にして既往十五年間曾て見ざる所の少量にして天氣は大に晴燥に富みたり

明治四十三年氣象年報

毎月の成績 (嚴原の部)

●は半年より高又は多
△は半年より低又は少

全年	月次												平均風向	
	十二月	十一月	十月	九月	八月	七月	六月	五月	四月	三月	二月	一月		
七六〇.四	七六六.七	七三三.八	七三三.〇	七五八.〇	七五三.三	七五五.一	七五五.五	七六四.四	七六一.四	七三三.〇	七三三.九	七三三.四	七三三.四	北二十四度西
△	●	△	●	△	△	△	△	●	●	△	△	△	△	北二十八度西
〇.七	一.〇	一.二	〇.三	〇.六	一.六	一.二	一.二	〇.一	〇.三	〇.七	一.一	一.一	一.二	北二十二度西
一四.一	四.四	一.四	一.四	一.四	二.五	二.三	二.〇	一.六	一.三	七.二	三.三	三.三	六.四	北十四度東
△	△	△	●	△	△	△	●	△	△	△	△	△	●	北五十五度東
〇.五	二.六	〇.五	〇.四	〇.九	〇.六	〇.三	〇.一	〇.一	〇.一	〇.六	一.一	一.五	一.五	北三十四度東
一〇.三	四.一	七.五	一〇.二	一五.七	一九.七	一九.一	一四.八	一〇.七	七.八	五.二	三.七	三.七	五.二	北十四度東
△	△	△	△	△	△	●	●	●	△	△	△	△	●	北五十五度東
〇.四	一.三	〇.一	〇.六	〇.三	〇.七	〇.一	〇.三	〇.一	〇.六	〇.七	〇.九	〇.九	〇.五	北三十四度東
七四.二	六五.二	七三.一	六九.三	八二.五	八二.九	八六.七	八三.一	七七.一	七三.五	六五.八	六三.九	六三.九	六八.五	北二十四度西
△	△	●	△	●	●	●	●	●	△	△	△	△	△	北二十四度西
一.四	四.七	〇.五	五.三	二.八	〇.〇	二.〇	一.五	一.八	一.六	五.〇	五.八	五.八	二.三	北二十九度西
北三度西	北十九度西	北二十四度東	北二十四度東	北三十一度東	南二十六度西	南三度東	北五十五度東	北十四度東	北十四度東	北二十二度西	北二十八度西	北二十四度西	北二十四度西	北三度西

毎月の成績 (全上)

種目	月次	風速		日照時數		降水量		地面温度		雲量	
		本年	平年より	本年	平年より	本年	平年より	本年	平年より		
全年		三・九	△	一五九・四	△	二五七・四	●	一五・九	△	〇・五	六・四
一月	一月	五・六	●	一〇四・八	△	一三五・七	●	六・八	●	〇・七	七・四
二月	二月	四・〇	●	一五五・〇	●	四九・六	△	五・五	△	〇・七	五・〇
三月	三月	四・四	●	一六二・〇	●	四八・三	●	三・六	△	〇・七	五・〇
四月	四月	三・六	●	一五〇・八	△	一八・一	△	一〇六・八	●	〇・八	六・一
五月	五月	二・七	△	一六九・一	△	一八・一	△	五・七	●	〇・二	七・〇
六月	六月	四・〇	●	一〇三・三	△	四七・一	●	八・五	●	〇・三	六・四
七月	七月	二・九	●	一九九・二	△	三二・六	●	二七・六	●	〇・五	七・五
八月	八月	四・一	●	七九・八	△	五七・七	●	二九・七	●	〇・四	六・二
九月	九月	四・五	●	一四〇・二	△	三四・一	△	二九・七	●	〇・七	七・七
十月	十月	三・九	●	一三八・〇	△	一三・五	●	一八・一	△	〇・七	五・二
十一月	十一月	四・〇	●	一三〇・七	△	一三・二	△	五・〇	△	二・五	四・八
十二月	十二月	四・〇	●	一三〇・七	△	一三・二	△	五・〇	△	二・五	四・九

前表中日照時數の可照時に對する百分率は二月に最も多くして五十を現はし九月は最も少なくして僅か二十二に過さざる陰鬱なりしか之に次て七月も漸く二十八なりし

毎月の極度 (全上)

種目	月次	氣		壓		氣		温		濕	
		最高	最低	最高	最低	最高	最低	最高	最低	最高	最低
全年		七五・四	七五・二	七五・四	七五・二	一七・〇	一三・一	八	廿	六・八	三・五
一月	一月	七五・五	七五・三	七五・四	七五・二	一三・一	一三・一	廿	六	六・四	三・五
二月	二月	七五・九	七五・七	七五・四	七五・二	一三・一	一三・一	廿	六	六・四	三・五
三月	三月	七六・四	七六・二	七五・四	七五・二	一三・一	一三・一	廿	六	六・四	三・五
四月	四月	七六・六	七六・四	七五・四	七五・二	一三・一	一三・一	廿	六	六・四	三・五
五月	五月	七六・九	七六・七	七五・四	七五・二	一三・一	一三・一	廿	六	六・四	三・五
六月	六月	七六・九	七六・七	七五・四	七五・二	一三・一	一三・一	廿	六	六・四	三・五
七月	七月	七六・九	七六・七	七五・四	七五・二	一三・一	一三・一	廿	六	六・四	三・五
八月	八月	七六・九	七六・七	七五・四	七五・二	一三・一	一三・一	廿	六	六・四	三・五
九月	九月	七六・九	七六・七	七五・四	七五・二	一三・一	一三・一	廿	六	六・四	三・五
十月	十月	七六・九	七六・七	七五・四	七五・二	一三・一	一三・一	廿	六	六・四	三・五
十一月	十一月	七六・九	七六・七	七五・四	七五・二	一三・一	一三・一	廿	六	六・四	三・五
十二月	十二月	七六・九	七六・七	七五・四	七五・二	一三・一	一三・一	廿	六	六・四	三・五
全年		七五・六	七五・四	七五・四	七五・二	一三・一	一三・一	廿	六	六・四	三・五

月種 次目	水蒸氣張力		地面		温		最低地温	
	最高	其日時	最高	其日時	最高	其日時	最低	其日時
全年	二五.一	八日午後二時	一八.一	七日午後二時	一九.四	十九日午前六時	一〇.五	廿一日
十二月	一〇.六	一日午前二時	一六.〇	一日午後二時	〇.八	十二日午前六時	八.五	廿九日
十一月	一五.九	二日午前十時	二二.四	六日午後二時	二.四	十九日午前六時	六.五	十九日
十月	一八.一	八日午前十時	二九.八	廿九日午後二時	一一.一	十七日午前六時	三.五	十七日
九月	二二.七	四日午前二時	四一.〇	三日午後二時	一五.三	十七日午前六時	八.三	十七日
八月	二五.一	卅一日午前十時	四四.五	三日午後二時	二二.六	十五日午前六時	一七.三	十五日
七月	二四.一	十九日午後十時	四三.七	卅一日午後二時	一七.九	五日午前六時	一一.一	五日
六月	二〇.六	十八日午後十時	三九.七	十日午後二時	一六.〇	六日午前二時	九.〇	三日
五月	一七.二	八日午後二時	四〇.五	三十日午後二時	九.九	一日午前二時	〇.〇	一日
四月	一四.一	廿五日午前二時	二八.一	十七日午後二時	五.九	四日午前六時	一.七	四日
三月	一三.八	廿六日午後六時	二四.四	廿七日午後二時	〇.八	十日午前六時	八.二	十日
二月	八.八	廿六日午前二時	一九.三	廿六日午後二時	一一.一	二日午前六時	二.二	二日
一月	一三.二	八日午後二時	一八.一	七日午後二時	〇.四	十九日午前六時	一〇.五	廿一日
全年	二五.一	卅一日午前十時	四八.五	三日午前二時	一一.二	二日午前六時	二二.二	二月二日

毎月の極度

月種 次目	降水量		最高氣温		最低氣温		氣温差		最速風速度		平均蒸發量		地中温度	
	日量最多	四時最多	温平均	温平均	較差	風速度	蒸發量	深一尺	同三尺	同十尺				
全年	八	卅一日午前十時	一三	卅一日午前十時	八.五	八	二.二	二.二	二.二	二.二	二.二	二.二	二.二	
十二月	八	一日午前二時	一七	十二日午前十時	一六.〇	八	二.二	二.二	二.二	二.二	二.二	二.二	二.二	
十一月	八	二日午前十時	三.四	十六日午後十時	二二.五	八	二.二	二.二	二.二	二.二	二.二	二.二	二.二	
十月	八	八日午前十時	七.〇	十日午前六時	二九.八	八	二.二	二.二	二.二	二.二	二.二	二.二	二.二	
九月	八	四日午前二時	九.五	廿九日午前六時	四一.〇	八	二.二	二.二	二.二	二.二	二.二	二.二	二.二	
八月	八	卅一日午前十時	一五.六	七日午前六時	四四.五	八	二.二	二.二	二.二	二.二	二.二	二.二	二.二	
七月	八	十九日午後十時	二二.八	四日午前二時	四三.七	八	二.二	二.二	二.二	二.二	二.二	二.二	二.二	
六月	八	十八日午後十時	七.八	七日午後十時	三九.七	八	二.二	二.二	二.二	二.二	二.二	二.二	二.二	
五月	八	八日午後二時	五.八	三日午前六時	四〇.五	八	二.二	二.二	二.二	二.二	二.二	二.二	二.二	
四月	八	廿五日午前二時	二.八	十三日午前六時	二八.一	八	二.二	二.二	二.二	二.二	二.二	二.二	二.二	
三月	八	廿六日午後六時	一.六	三日午後十時	二四.四	八	二.二	二.二	二.二	二.二	二.二	二.二	二.二	
二月	八	廿六日午前二時	一.五	十日午前二時	一九.三	八	二.二	二.二	二.二	二.二	二.二	二.二	二.二	
一月	八	八日午後二時	一.二	卅一日午前十時	一八.一	八	二.二	二.二	二.二	二.二	二.二	二.二	二.二	
全年	八	卅一日午前十時	一三	卅一日午前十時	四八.五	八	二.二	二.二	二.二	二.二	二.二	二.二	二.二	

全 年	降水量		最高氣温		最低氣温		氣温差		最速風速度		平均蒸發量		地中温度	
	日量最多	四時最多	温平均	温平均	較差	風速度	蒸發量	深一尺	同三尺	同十尺				
全年	二四〇.五	一三.四	一八.二	一〇.五	七.七	二五.二	三.二	一五.八	一六.四	一六.五				
十二月	二九	二.九	八.七	〇.二	八.五	一六.七	二.〇	八.〇	二.八	一八.一				
十一月	四〇.五	三.四	一六.三	六.八	九.五	一七.五	二.五	一四.〇	一七.四	一九.四				
十月	一四.八	一.三	二〇.九	一四.三	六.六	一一.二	三.八	一九.一	二〇.六	二〇.一				
九月	二四〇.五	一三.四	二四.五	一八.七	五.八	一五.五	三.二	二三.〇	二三.三	二〇.三				
八月	五八.三	四.〇	二九.〇	二二.四	六.六	一二.七	四.五	二六.二	二四.〇	一七.八				
七月	九六.五	六.三	二七.二	二二.〇	六.二	一五.八	三.九	二四.四	二二.七	一六.三				
六月	九六.八	四.八	二四.二	一七.〇	七.一	一八.一	三.六	二二.三	一八.八	一四.四				
五月	三七.七	二.〇	二二.五	一三.三	九.二	一三.八	三.三	一七.四	一五.一	一三.一				
四月	三七.八	三.五	一六.四	八.〇	八.五	一六.七	三.三	一二.九	二二.〇	二二.七				
三月	一〇.〇	四.三	一一.六	二.九	八.七	一七.一	二.七	八.九	九.八	一三.六				
二月	一五.八	七.七	七.八	〇.七	八.五	一三.七	二.四	六.三	九.六	一五.一				
一月	三六.一	三.三	九.八	二.九	六.九	二五.二	一.九	八.四	一二.四	一六.七				

前表中降水量の四時間最多に在ては九月五日に午後二時乃至六時に百二十二耗を豪注し昨年全月廿四日午前二時乃至六時に百八十三耗の激雨に次くの大なる雨なりし氣温一日中の變化最大は五月廿二日最高二十五度零最低八度七にして其差十六度三の大なるを見たり風速度の最強は一月廿九日深夜より強勢を致し時々烈風に達し三十日正午遂に最強毎秒二十五米二を測りたり即ち昨年の最強十二月三十一日に二十四米六と畧は類似したり其他に在ては暴風日數七十の多きを見られたれとも總て二十米以下なりし

氣壓六回觀測の成績 (全 上)

時 次	月	一月	二月	三月	四月	五月	六月	七月	八月	九月	十月	十一月	十二月	全 年
午前二時	次	七三.一	七四.〇	七二.九	七二.三	七六.三	七五.三	七五.〇	七五.四	七五.四	七五.八	七三.九	七六.七	七〇.三
同 六時	次	七三.一	七三.九	七二.九	七二.二	七五.五	七五.三	七五.一	七五.四	七五.七	七五.八	七三.〇	七六.七	七〇.三
同 十時	次	七四.三	七四.八	七三.八	七三.一	七五.〇	七五.〇	七五.五	七五.六	七五.八	七三.五	七四.六	七六.五	七〇.〇
午後二時	次	七二.八	七三.五	七二.六	七二.三	七五.三	七五.四	七五.〇	七五.二	七五.六	七三.五	七三.一	七五.九	七〇.〇
同 六時	次	七三.四	七三.五	七二.四	七二.八	七五.八	七五.一	七五.七	七五.九	七五.七	七三.八	七三.四	七六.五	七〇.〇
同 十時	次	七三.九	七三.九	七三.二	七二.六	七五.八	七五.八	七五.七	七五.四	七五.五	七三.五	七三.九	七六.〇	七〇.七
午前二時	次	五.八	一.四	五.二	一〇.一	一四.〇	一八.七	二二.四	二二.三	二〇.一	一五.七	九.六	三.三	二.五
同 六時	次	五.四	一.〇	五.一	一〇.一	一三.八	一八.三	二二.四	二二.一	二〇.一	一五.七	九.三	二.九	二.三
同 十時	次	七.一	四.九	九.〇	一四.七	一九.四	二二.七	二五.三	二七.三	二二.二	一九.五	一三.六	五.八	一五.九
午後二時	次	八.〇	六.五	九.九	一五.三	二〇.一	二二.七	二六.一	二七.六	二二.四	一九.八	一四.七	七.二	一六.八
同 六時	次	六.二	四.〇	八.三	一三.三	一八.四	二二.六	二四.七	二六.三	二二.六	一九.四	一三.三	四.五	一四.八
同 十時	次	五.六	二.一	五.七	一〇.四	一四.六	一九.六	二三.七	二四.〇	二〇.二	一六.三	九.八	二.七	二.八

氣温六回觀測の成績 (全 上)

時 次	月	一月	二月	三月	四月	五月	六月	七月	八月	九月	十月	十一月	十二月	全 年
午前二時	次	五.四	三.七	五.二	七.八	一〇.一	一四.三	一八.七	二二.三	二〇.一	一五.七	七.四	四.二	一〇.一
同 六時	次	五.二	三.六	五.〇	七.五	一〇.〇	一四.一	一八.八	二二.一	一九.一	一五.五	七.〇	四.一	一〇.〇
同 十時	次	五.二	三.四	五.二	八.〇	一一.二	一五.二	一九.七	二〇.三	一九.一	一五.五	九.八	四.一	一〇.五
午後二時	次	五.三	三.七	五.三	七.九	一一.五	一五.四	一九.七	二〇.一	一九.七	一六.一	七.六	四.二	一〇.五
同 六時	次	五.一	三.九	五.四	七.八	一一.二	一五.二	一九.〇	二〇.〇	一九.〇	一五.七	七.八	四.二	一〇.五
同 十時	次	五.〇	三.九	五.二	七.八	一一.五	一四.八	一九.九	一九.五	一九.五	一五.三	七.五	四.〇	一〇.二

水蒸氣張力六回觀測の成績 (全 上)

時 次	月	一月	二月	三月	四月	五月	六月	七月	八月	九月	十月	十一月	十二月	全 年
午前二時	次	七三.七	七〇.九	七五.六	八三.六	八五.二	八八.四	九二.五	九〇.八	八九.一	七六.三	八一.〇	七〇.六	八二.五
同 六時	次	七三.四	七〇.七	七五.三	八〇.九	八五.三	八九.五	九三.三	九〇.三	八七.八	七四.二	七八.四	七〇.三	八〇.七
同 十時	次	六四.二	五〇.九	五八.三	六四.七	六八.二	七二.九	八二.二	七五.九	七二.二	六〇.八	六三.六	五八.七	六七.〇
午後二時	次	六三.二	五〇.四	五五.五	六一.二	六五.五	七〇.一	七八.三	七三.六	七〇.五	五八.三	六〇.九	五四.九	六四.五
同 六時	次	六六.七	六二.八	六二.五	六八.五	七二.〇	七六.四	八二.一	七八.七	八〇.八	六九.七	七五.八	六五.一	七二.八
同 十時	次	六九.六	七二.八	七〇.八	八二.二	八五.二	八六.四	九一.五	八八.一	八六.五	七三.八	八〇.三	七二.五	七九.八

風速度六回観測の成績 (全上)

時次	一月	二月	三月	四月	五月	六月	七月	八月	九月	十月	十一月	十二月	全年
午前二時	五.九	三.五	三.七	二.九	二.三	二.七	三.三	二.二	三.六	三.七	三.二	三.一	三.三
同六時	五.三	三.八	三.九	二.八	一.九	二.四	三.二	二.〇	三.九	三.六	三.九	三.二	三.三
同十時	五.七	五.四	五.七	四.三	三.九	三.七	五.〇	三.七	五.〇	五.四	四.五	五.一	四.八
午後二時	六.六	五.二	五.六	四.九	四.三	四.三	五.三	三.九	五.五	五.八	五.〇	五.四	五.一
同六時	四.七	三.七	四.一	三.八	二.五	三.四	四.〇	二.八	四.八	四.三	三.〇	三.六	三.七
同十時	四.七	二.九	三.三	三.〇	二.二	二.八	三.〇	二.二	三.六	三.七	三.八	二.七	三.一

降水量六回観測の成績 (全上)

時次	一月	二月	三月	四月	五月	六月	七月	八月	九月	十月	十一月	十二月	全年
午前二時	二九.〇	四.四	二七.二	六五.八	二八.三	三四.四	八三.〇	六二.一	四五.九	一九.七	三七.六	二.四	四三.九
同六時	二四.八	五.七	三九.九	二二.五	一一.五	八〇.八	三二.一	二二.七	八一.八	二.〇	一一.七	一.二	三三.七
同十時	一六.九	一.三	三六.八	六.五	一九.三	一〇五.七	二〇.八	五五.一	九六.〇	一.三	九.三	四.四	三三.四
午後二時	三九.八	五.八	二二.三	一三.六	二〇.〇	六四.七	二五.七	一〇〇.三	八五.〇	一.五	三四.八	〇.二	四〇.七
同六時	八.九	二.七	五.四	二.九	二.一	一〇八.七	二六.七	二四.三	一七四.六	一.〇	二五.二	〇.八	四七.五
同十時	一六.三	一九.七	七.五	五.八	一八.〇	八三.八	六三.〇	五.一	九二.四	八.六	一三.九	四.二	五二.三

毎月の成績 (豊崎の部)

極度の月日	全年	月次目												
		一	二	三	四	五	六	七	八	九	十	十一	十二	
	七六〇.二	平均	七六三.一	七六三.六	七六二.六	七六二.二	七五八.二	七五四.一	七五四.〇	七五四.三	七五八.一	七六三.一	七六三.六	七六〇.二
		最高	七七一.〇	七七五.四	七六九.五	七六九.七	七六六.二	七五八.〇	七五三.一	七五三.一	七五九.五	七六八.四	七七〇.一	七七五.五
七月九日	七四三.一	最低	七五二.七	七五三.四	七五二.六	七五二.二	七五二.二	七四八.八	七四三.一	七四七.六	七五〇.一	七五五.五	七六〇.五	七六七.七
		平均	七〇.〇	四.一	八.一	一三.〇	一七.一	二〇.五	二二.四	二二.八	二五.八	二八.〇	二八.五	二八.八
	三七九	最高	一五七.七	一一五.五	二〇.五	二二.五	二七.五	二六.六	三三.九	三二.六	三二.四	二五.〇	二二.六	一四.九
		最低	八.四	五.八	〇.〇	四.五	一一.三	一五.二	一七.五	二〇.八	一八.〇	一三.六	三五.五	二五.五
	一〇.三	平均	五.四	三.八	五.七	八.二	一〇.九	一四.四	一八.六	一九.八	一五.二	一〇.二	七.四	三.九
		最高	一〇.五	八.七	一三.二	一三.九	一四.七	一九.五	二四.九	二四.九	二二.八	一六.二	一四.四	二.八
	二四.九	最低	一.四	二.三	四.四	五.八	八.三	一〇.六	一五.三	一五.三	九.七	六.一	二.八	一.二
		全年	一.四	一.四	二.三	四.四	五.八	八.三	一〇.六	一五.三	一五.三	九.七	六.一	二.八

(11)

(10)

毎月の成績 (全上)

極度の月日	全年	月種												平均	最	平均風向	平均風速	最	總	廿四時間最多	四時間最多
		一	二	三	四	五	六	七	八	九	十	十一	十二								
一	七二二	五七	六〇	六〇	七〇	八〇	八〇	八〇	八〇	八〇	八〇	八〇	八〇	八〇	八〇	八〇	八〇	八〇	八〇	八〇	
二十二日	六	六	三	三	三	三	三	三	三	三	三	三	三	三	三	三	三	三	三	三	
七月九日	七四〇〇	七二七	七二〇	七二一	七三九	七四二	七四〇	七四九	七四一	七五二	七四六	七五七	七五〇	七五七	七五二	七五七	七五〇	七五七	七五〇	七五七	
一	一五二	六二	三二	一八	二二	二二	二二	二二	二二	二二	二二	二二	二二	二二	二二	二二	二二	二二	二二	二二	
卅八一日	三四〇	一六七	二二五	二五六	三三二	三三〇	三三二	三三二	三三二	三三二	三三二	三三二	三三二	三三二	三三二	三三二	三三二	三三二	三三二	三三二	
卅一日	(一)	(一)	(一)	(一)	(一)	(一)	(一)	(一)	(一)	(一)	(一)	(一)	(一)	(一)	(一)	(一)	(一)	(一)	(一)	(一)	
一	一〇六	四八	七八	九九	一五四	一九九	一九三	一九三	一九三	一九三	一九三	一九三	一九三	一九三	一九三	一九三	一九三	一九三	一九三	一九三	
七月廿六日	二七五	一一〇	一五四	一六五	二二九	二七五	二七五	二七五	二七五	二七五	二七五	二七五	二七五	二七五	二七五	二七五	二七五	二七五	二七五	二七五	
三月三日	一三	二三	四〇	六〇	一〇〇	一五四	一一〇	一一〇	一一〇	一一〇	一一〇	一一〇	一一〇	一一〇	一一〇	一一〇	一一〇	一一〇	一一〇	一一〇	

毎月の成績 (與良の部)

極度の月日	全年	月種												平均	最	平均風向	平均風速	最	總	廿四時間最多	四時間最多
		一	二	三	四	五	六	七	八	九	十	十一	十二								
一	七五六三	七二四	七五九	七五九	七五〇	七五〇	七五〇	七五〇	七五〇	七五〇	七五〇	七五〇	七五〇	七五〇	七五〇	七五〇	七五〇	七五〇	七五〇	七五〇	
五十二日	七七一三	七七一	七六四	七六一	七五五	七五五	七五五	七五五	七五五	七五五	七五五	七五五	七五五	七五五	七五五	七五五	七五五	七五五	七五五	七五五	
七月九日	七四〇〇	七二七	七二〇	七二一	七三九	七四二	七四〇	七四九	七四一	七五二	七四六	七五七	七五〇	七五七	七五二	七五七	七五〇	七五七	七五〇	七五七	
一	一五二	六二	三二	一八	二二	二二	二二	二二	二二	二二	二二	二二	二二	二二	二二	二二	二二	二二	二二	二二	
卅八一日	三四〇	一六七	二二五	二五六	三三二	三三〇	三三二	三三二	三三二	三三二	三三二	三三二	三三二	三三二	三三二	三三二	三三二	三三二	三三二	三三二	
卅一日	(一)	(一)	(一)	(一)	(一)	(一)	(一)	(一)	(一)	(一)	(一)	(一)	(一)	(一)	(一)	(一)	(一)	(一)	(一)	(一)	
一	一〇六	四八	七八	九九	一五四	一九九	一九三	一九三	一九三	一九三	一九三	一九三	一九三	一九三	一九三	一九三	一九三	一九三	一九三	一九三	
七月廿六日	二七五	一一〇	一五四	一六五	二二九	二七五	二七五	二七五	二七五	二七五	二七五	二七五	二七五	二七五	二七五	二七五	二七五	二七五	二七五	二七五	
三月三日	一三	二三	四〇	六〇	一〇〇	一五四	一一〇	一一〇	一一〇	一一〇	一一〇	一一〇	一一〇	一一〇	一一〇	一一〇	一一〇	一一〇	一一〇	一一〇	

種 目	種 目				種 目
	霧	電 雷	雹 霰	雪	
次	與 良	與 良	與 良	與 良	與 良
一月	〇〇〇	〇〇〇	三〇四	二一五	二七五八
二月	〇〇〇	〇〇〇	二〇五	一〇三	八八九
三月	〇〇〇	一一一	二〇一	〇〇一	四二六
四月	〇〇〇	〇〇〇	〇〇〇	〇〇〇	二〇三
五月	三五二	二〇〇	〇〇〇	〇〇〇	四二五
六月	六二〇	〇二二	〇〇〇	〇〇〇	九七二
七月	六三一	五〇二	〇〇〇	〇〇〇	二七八
八月	〇〇〇	五〇五	〇〇〇	〇〇〇	一七九
九月	一〇〇	二一三	一〇〇	〇〇〇	四四六
十月	〇〇〇	〇〇〇	〇〇〇	〇〇〇	六五八
十一月	〇〇〇	一一一	一一一	〇一〇	三三二
十二月	〇〇〇	一〇〇	五〇五	〇一三	八六九
全年	一六〇三	一七五四	一四一六	三三二	一五〇四

天氣其他類別日數 附回數

CHI

極度の月日	全年	月												平均風速	平均風向	平均風速	最強度	總降水量	廿四時間最多	四時間最多
		一	二	三	四	五	六	七	八	九	十	十一	十二							
三月三日	七三二	六六五	六七四	六九五	六八〇	六八八	六七二	八八五	九九五	七〇三	六三三	五九〇	六九〇	北四十六度東	三〇	三〇	一〇三六	二三五	一六五	
三月三日	二四	四	六	五	五	六	五	四	三	四	三	二	三	北五十五度東	三三	三三	一一二	四二	三八	
十一月	三七七	三〇三	三七七	七〇	二二〇	二〇七	一七七	二二九	二二一	二四一	三三三	一四二	二二六	北七十九度東	三三	三三	三〇三	二二	九八	
九月五日	一五六〇	一一二	九〇〇	二九六	三〇四〇	一六四〇	二〇二九	二九三八	九五五	一〇一一	一一三八	三七九	一〇三六	北六十三度東	三三	三三	三〇三	二二	九八	
九月五日	九二〇	三三八	三四六	九八	九二〇	四二〇	五〇〇	二四七	一三六	一七七	一五三	六一	一六五	北七十九度東	三三	三三	三〇三	二二	九八	

毎月の成績 (與良の部)

(一四)

種 目	月 次	午前 十時 氣温	最高 氣温 平均	最高 氣温 極	最低 氣温 平均	最低 氣温 極	降 水 總 量	日 量 最 多	午前 十時 最多 風向	同 強 風 以 上	同 雲 量	
												一月
	一月	七.一	九.六	一六.〇	二.二	(-)八.五	一七.六	四.〇	西	三	三.九	
	二月	四.九	七.〇	二〇.〇	二.一	(-)(-)一〇.二	六.〇	一五.〇	西	二	三.九	
	三月	九.六	二〇.〇	二〇.〇	二.六	(-)三.〇	一八.二	一〇.三	北	四	四.一	
	四月	一四.五	二七.一	二七.〇	七.八	〇.五	二九.八	四.二	北	三	五.六	
	五月	一九.七	二三.三	二七.〇	二.六	七.〇	二四.九	三.五	西	二	四.四	
	六月	二二.一	二四.八	一〇.〇	一.五	一一.〇	一七.八	五.〇	南	一	六.七	
	七月	二五.〇	二七.一	三三.〇	二.〇	一七.〇	三九.九	一七.〇	南	四	七.五	
	八月	二七.〇	二九.〇	三三.〇	三.三	一九.〇	一八.八	五.〇	北	四	五.九	
	九月	二二.八	二四.六	三三.〇	二.七	一一.〇	五九.九	二四.三	北	三	七.三	
	十月	一九.六	二二.四	二二.七	一.七	六.一	三四.六	二九.〇	北	八	五.九	
	十一月	一三.六	一五.六	二二.五	六.三	(-)一.〇	一〇.一	三三.〇	北	七	五.〇	
	十二月	六.〇	八.一	一四.四	〇.一	(-)三.七	一七.五	七.〇	北	七	四.七	
	全 年	一六.〇	一八.二	三三.〇	二.九	(-)一〇.二	二〇.四	一七.五	北	四八	五.四	

毎月の成績 (佐須奈の部)

地名	種目	最低氣温	平均氣温	最高氣温	最低氣温	平均氣温	最高氣温	最高氣温	最低地温	地震回数
		零度以下	零度以下	零度以下	廿五度以上	廿五度以上	廿五度以上	卅度以上	零度以下	
嚴	原	五	四	二	四	四	八	〇	〇	〇
豐	崎	五	四	一	八	四	八	〇	〇	〇
與	良	三	二	〇	三	四	七	二	一	〇

種 目	月 次	耗四降 以時水 上間量 卅卅	以時降 上間水 上耗量 四四	霜	暴 風	曇	快 晴	種 目	月 次
	一月	〇〇二	二二四	一〇七	八二二	九二六	〇二二		一月
	二月	〇〇〇	〇〇〇	〇〇六	二〇六	五七六	三八四		二月
	三月	二一四	二二四	〇〇三	八九七	三二四	三八四		三月
	四月	〇〇一	三二八	〇〇〇	六二四	九〇四	二二二		四月
	五月	〇〇一	一二二	〇〇〇	三〇四	六四五	六五五		五月
	六月	三一七	七四八	〇〇〇	九七四	二八七	〇一一		六月
	七月	四三三	四四六	〇〇〇	九七八	一八八	二一一		七月
	八月	一二四	三三八	〇〇〇	四七一	八〇〇	一二二		八月
	九月	四四五	六五六	〇〇〇	二三五	九二八	一二二		九月
	十月	〇〇〇	〇一一	〇〇〇	〇一五	五五四	三二四		十月
	十一月	一一二	一一三	〇〇九	五八八	一〇九	八九二		十一月
	十二月	〇〇〇	〇〇〇	〇〇八	四二六	七二四	二六四		十二月
	全 年	一五二九	二九二六	一〇三	六〇七〇	一四七	三〇四		全 年



明治四十四年六月七日印刷
 明治四十四年六月八日發行

發行所 長崎縣嚴原測候所

印刷人 長崎縣下縣郡嚴原町大字今屋敷 谷 九 郎

印刷所 長崎縣下縣郡嚴原町大字今屋敷 谷 村 競 進 堂

種目	次	霜		雪	
		初	終	初	終
午前十時快晴	一七	十一月六日	四月十五日	十二月十三日	一月二日
晴	一五	十一月廿五日	四月廿一日	十二月十三日	二月三日
曇	三三	十一月廿四日	三月廿七日	十二月十三日	三月四日
雨	三三	十一月廿六日	三月廿四日	十二月十三日	四月五日
雪雹霰	一五	十一月廿六日	三月廿三日	十二月十三日	五月六日
	一七	十一月廿三日	三月廿三日	十二月十三日	六月七日
	一三	十一月廿三日	三月廿三日	十二月十三日	七月八日
	一五	十一月廿三日	三月廿三日	十二月十三日	八月九日
	一三	十一月廿三日	三月廿三日	十二月十三日	九月十日
	一五	十一月廿三日	三月廿三日	十二月十三日	十月十一日
	一三	十一月廿三日	三月廿三日	十二月十三日	十一月十二日
	一五	十一月廿三日	三月廿三日	十二月十三日	十二月全
	一七	十一月廿三日	三月廿三日	十二月十三日	全年

(一八)

西曆一千九百零六年八月廿五日

有限公司

經理人

總經理

經理人

總經理