

第三〇三 盜難ニ罹リシ家屋船舶及人員ノ一 (署別) 明治三十八年

署名	家 數				人 員			
	強盜ニ遭 ヒシ家	窃盜ニ遭 ヒシ家	田野山林牧場 等ノ產物ヲ盜 マレシ家	計	強窃盜ニ遭 ヒシ船舶	總 數	追刺ニ遭 ヒシ人	拘摸拐帶 誑騙等ニ 遭ヒシ人
津	—	350	58	408	—	158	1	157
神	—	114	20	134	1	19	—	19
一	—	125	37	162	1	58	—	58
四	—	448	13	461	37	206	—	206
身	—	160	6	166	—	8	—	8
日	—	123	13	138	18	68	1	67
菰	2	16	3	19	—	26	—	26
桑	—	200	21	221	—	33	—	33
長島輪内	—	230	38	268	—	42	1	41
大泉原山	—	349	37	386	—	134	—	134
龜上野植	—	75	36	111	—	21	—	21
名植張	—	151	44	195	—	30	1	29
阿保居	—	54	7	61	—	8	—	8
久居津	1	186	27	214	—	31	—	31
奥津阪	—	52	5	57	—	29	—	29
松阪前	1	237	22	260	—	125	—	125
宮前可	—	61	12	73	—	15	—	15
相瀨田	—	200	12	212	—	45	—	45
天ヶ瀨	—	25	7	32	—	30	1	29
宇治山	1	433	30	464	8	218	1	217
野後津	—	60	3	63	—	6	—	6
吉津羽	—	10	—	10	—	5	1	4
鳥津切	—	83	6	89	12	32	—	32
波切鷺	—	58	—	58	—	32	—	32
尾鷺島	—	76	—	76	3	15	—	15
長島本	—	29	—	29	2	18	—	18
木本殿	—	113	5	118	—	45	—	45
鷲殿	—	24	16	40	1	23	1	22
總計	5	4,042	478	4,525	86	1,480	8	1,472
明治三十七年	8	4,927	602	5,537	102	1,839	6	1,833
全三十七年	12	4,229	389	4,630	77	1,722	3	1,719
全三十五年	12	3,892	424	4,328	100	1,514	—	1,514
全三十四年	16	3,356	293	3,665	112	1,542	—	1,542

第三〇四 盜難ニ罹リシ家屋船舶及人員ノ二 (月別) 明治三十八年

月次	家 數				人 員			
	強盜ニ遭 ヒシ家	窃盜ニ遭 ヒシ家	田野山林牧場 等ノ產物ヲ盜 マレシ家	計	強窃盜ニ遭 ヒシ船舶	總 數	追刺ニ遭 ヒシ人	拘摸拐帶 誑騙等ニ 遭ヒシ人
一 月	—	490	49	539	8	220	2	218
二 月	—	339	22	361	7	130	—	130
三 月	2	428	27	457	4	144	—	144
四 月	—	356	32	388	15	110	—	110
五 月	1	272	55	328	4	104	1	103

第三〇四 盜難ニ罹リシ家屋船舶及人員ノ二 (月別) 續

月次	家 數				人 員			
	強盜ニ遭 ヒシ家	窃盜ニ遭 ヒシ家	田野山林牧場 等ノ產物ヲ盜 マレシ家	計	強窃盜ニ遭 ヒシ船舶	總 數	追刺ニ遭 ヒシ人	拘摸拐帶 誑騙等ニ 遭ヒシ人
六 月	—	280	37	317	5	84	2	82
七 月	—	295	9	304	9	93	1	92
八 月	—	313	48	361	8	146	—	146
九 月	1	366	32	399	8	117	—	117
十 月	—	283	57	340	11	114	—	114
十一 月	1	262	79	342	5	95	1	94
十二 月	—	358	31	389	2	123	1	122
總計	5	4,042	478	4,525	86	1,480	8	1,472

第三〇五 盜難ニ罹リシ價額ノ一 (署別) 明治三十八年

署名	總 額	通 貨	古金銀及 金銀塊	穀 類 液 體	衣 類 及 織 物	家 畜	雜 品
津	3,701	1,479	—	307	752	185	976
神	1,076	238	—	274	207	122	236
一	3,526	1,297	—	479	926	65	757
四	7,774	1,589	—	732	1,310	198	3,946
身	1,340	522	—	255	138	95	330
日	4,428	3,138	—	136	612	37	505
菰	440	223	—	70	42	12	93
桑	2,000	563	—	638	394	105	300
長島輪内	2,035	629	—	420	322	163	501
大泉原山	2,830	494	—	603	445	23	1,265
龜上野植	993	97	—	177	149	—	570
名植張	2,043	820	—	278	604	65	275
阿保居	593	117	—	48	161	220	47
久居津	1,733	375	—	257	267	35	799
奥津阪	517	174	19	68	140	—	116
松阪前	3,105	803	—	450	388	119	1,344
宮前可	780	284	39	90	90	10	268
相瀨田	1,622	464	—	423	427	19	290
天ヶ瀨	640	303	—	15	62	—	259
宇治山	7,325	2,162	—	362	1,113	284	3,405
野後津	415	107	—	87	43	40	138
吉津羽	59	18	—	7	2	—	31
鳥津切	1,994	869	251	96	482	3	292
波切鷺	1,155	581	—	34	96	3	440
尾鷺島	608	137	9	63	108	3	288
長島本	305	123	—	18	50	—	114
木本殿	3,755	3,186	—	84	328	5	152
鷲殿	360	148	—	32	48	—	132
總計	57,150	20,941	318	6,504	9,708	1,810	17,869
明治三十七年	65,374	24,192	29	6,349	12,470	1,290	21,043
全三十七年	80,645	31,903	2,035	4,579	14,665	1,198	26,265
全三十五年	56,242	17,778	82	3,457	14,149	515	20,261
全三十四年	54,084	18,074	113	3,490	9,965	930	21,511

第三〇六

盜難ニ罹リシ價額ノ二 (月別)

明治三十八年

月次	總額	通貨	古金銀及 金銀塊	穀液 類及類	衣織 類及類	家畜	雜品
一月	6,734	2,304	38	1,167	1,207	179	1,839
二月	4,353	1,285	1	595	954	87	1,431
三月	6,354	2,407	19	742	1,290	241	1,654
四月	5,448	2,780	—	452	886	164	1,166
五月	4,021	2,119	4	302	625	82	889
六月	3,437	1,173	5	463	885	46	865
七月	5,733	2,031	250	193	412	139	2,708
八月	4,250	1,429	1	278	620	141	1,781
九月	5,381	2,407	—	249	899	373	1,452
十月	3,018	715	—	335	363	68	1,537
十一月	4,623	1,521	—	927	481	43	1,650
十二月	3,800	770	—	803	1,085	246	897
總計	57,150	20,941	318	6,504	9,708	1,810	17,869

第三〇七

盜贓物發見價額ノ一 (署別)

明治三十八年

署名	總額	通貨	古金銀及 金銀塊	穀液 類及類	衣織 類及類	雜品
津	1,746	281	—	88	954	427
神戶	254	1	—	92	51	109
一身田	1,708	49	—	133	865	661
四日市	1,951	189	—	41	404	1,317
菰野	274	38	—	21	104	110
桑名	762	103	—	55	348	256
長島輪內	60	1	—	—	26	33
大泉原	375	91	—	90	90	104
大龜山	685	174	—	50	81	380
上野	1,959	1,181	—	33	206	539
柘植	336	52	—	53	32	199
名張	112	12	—	23	40	38
阿保	287	1	—	13	24	248
久居	424	91	—	35	57	240
奥津	142	53	—	24	41	24
松阪	1,234	100	—	23	179	932
宮前	246	27	—	3	129	87
相可	588	168	—	23	199	198
天ヶ瀬	2	1	—	—	0	0
宇治山田	876	192	—	50	360	274
野後	113	—	—	11	53	50
吉津	2	—	—	—	—	2
鳥羽	461	124	21	6	210	100
波切	514	286	—	—	91	137
尾鷲	138	36	5	6	69	21

第三〇七

盜贓物發見價額ノ一

續

署名	總額	通貨	古金銀及 金銀塊	穀液 類及類	衣織 類及類	雜品
長島	16	5	—	—	7	4
木本	322	215	—	1	55	49
鴨殿	27	—	—	—	3	25
總計	15,612	3,473	26	870	4,678	6,564
明治三十七年	14,345	2,676	11	719	4,773	6,165
全三十八年	15,448	2,207	2,510	786	4,718	5,227
全三十五年	10,890	1,677	—	357	5,131	3,725
全三十四年	13,109	1,984	2	454	2,697	7,972

第三〇八

盜贓物發見價額ノ二 (月別)

明治三十八年

月次	總額	通貨	古金銀及 金銀塊	穀液 類及類	衣織 類及類	雜品
一月	1,414	260	—	260	404	490
二月	1,042	215	—	96	356	376
三月	2,336	80	—	38	1,532	686
四月	774	138	—	74	245	318
五月	823	185	—	75	203	360
六月	806	281	—	20	322	184
七月	971	262	5	18	282	405
八月	2,192	266	21	56	260	1,589
九月	1,028	109	—	26	357	535
十月	2,148	1,487	—	9	339	313
十一月	1,394	129	—	120	190	954
十二月	682	60	—	78	190	354
總計	15,612	3,473	26	870	4,678	6,564

第三〇九

消防組

明治三十八年十二月三十一日現在

署名	組數	人員	器機					
			糶	櫛子	ポンプ	龍吐水	水桶	汲水器
津	19	1,231	22	8	67	1	649	22
神戶	20	676	3	33	32	9	214	59
一身田	22	738	11	13	30	1	247	59
四日市	10	353	13	17	19	—	340	44
菰野	3	155	2	6	5	—	87	3
桑名	14	1,033	15	26	25	4	320	50
長島輪內	3	330	1	5	5	—	68	—
大泉原	12	361	9	10	11	2	28	99
大龜山	14	966	22	22	33	5	631	24
上野	23	4,133	3	42	71	17	636	98
柘植	5	948	1	4	21	23	190	25
名張	15	1,630	23	29	31	1	59	345
阿保	13	915	2	16	15	1	103	197

第三〇九

消防組續

署名	組數	人員	器機					燒失セシ建坪
			糶	櫛子	ポンプ	龍吐水	水桶	
久居	31	1,933	8	40	69	1	1,006	98
奥津	3	166	3	7	8	1	1	119
松阪	26	2,105	14	28	48	2	314	397
宮前	—	—	—	—	—	—	—	—
相可	19	1,232	7	12	38	13	239	18
天ヶ瀬	—	—	—	—	—	—	—	—
宇治山田	17	916	15	14	37	4	127	47
野後	8	151	—	5	4	—	5	10
吉津	4	398	—	2	4	3	18	280
島羽	16	755	16	18	39	3	675	20
波切	12	406	5	8	21	4	701	136
尾鷲	3	490	2	10	5	—	12	200
長島	—	—	—	—	—	—	—	—
木本	2	70	—	3	3	—	22	—
鷗殿	—	—	—	—	—	—	—	—
總計	314	22,641	197	378	641	95	6,692	2,350
明治三十七年	290	21,476	185	344	611	96	6,369	2,358
全三十七年	302	21,981	185	362	634	138	7,008	?
全三十五年	303	21,563	257	362	538	138	8,523	?
全三十四年	294	20,855	256	351	519	138	8,069	?

第三一〇 火災ノ一 (署別) 明治三十八年

署名	總數	全戸焼失セシ家				全戸焼失ニ至ラザリシ家				直チニ消止メシ家				燒失セシ建坪		
		失火	放火	雷火及不審火	延焼	計	失火	放火	雷火及不審火	延焼	計	失火	放火		雷火及不審火	計
津戸	22	9	1	—	7	17	2	—	—	1	3	2	—	—	2	254
神身	10	4	—	—	4	4	3	—	—	3	3	—	—	3	48	
一四	12	2	—	1	3	4	1	—	—	5	2	2	—	4	181	
日野	20	14	1	—	16	—	—	—	1	1	2	1	—	3	465	
菰野	19	11	—	—	12	5	—	1	—	6	1	—	—	1	402	
桑名	9	3	1	—	5	1	2	—	—	3	1	—	—	1	177	
長島	2	1	—	—	1	1	—	—	—	1	—	—	—	—	24	
大龜	14	10	—	—	12	—	—	—	1	1	—	1	—	1	221	
上原	15	7	—	1	9	1	—	—	—	1	2	3	—	5	120	
柘野	20	7	1	—	4	12	1	—	—	3	4	3	1	4	169	
名植	4	3	—	—	3	—	—	—	—	—	—	1	—	1	35	
阿保	8	5	—	—	3	8	—	—	—	—	—	—	—	—	67	
久居	4	3	—	—	3	1	—	—	—	1	—	—	—	—	72	
奥津	17	11	—	—	5	16	—	—	—	—	1	—	—	1	384	
松阪	7	3	—	—	1	4	1	—	—	1	1	—	—	2	70	
宮前	33	12	—	—	13	25	1	—	—	1	5	2	—	7	593	
相可	17	3	—	—	11	14	2	—	—	2	—	1	—	1	131	

第三一〇 火災ノ一續

署名	總數	全戸焼失セシ家				全戸焼失ニ至ラザリシ家				直チニ消止メシ家				燒失セシ建坪		
		失火	放火	雷火及不審火	延焼	計	失火	放火	雷火及不審火	延焼	計	失火	放火		雷火及不審火	計
天ヶ瀬	7	2	—	—	1	4	—	—	—	—	—	—	—	—	58	
宇治山田	133	22	4	—	1	88	115	—	—	—	11	11	3	4	7	2,054
野後	3	2	—	—	1	—	3	—	—	—	—	—	—	—	28	
吉津	3	1	—	—	—	1	—	—	—	—	—	—	2	—	2	25
島羽	13	5	—	—	—	2	7	2	—	—	—	2	3	1	4	200
波切	—	—	—	—	—	—	—	—	—	—	—	—	—	—	—	—
尾鷲	3	2	—	—	—	—	2	—	—	—	—	—	—	1	1	144
長島	—	—	—	—	—	—	—	—	—	—	—	—	—	—	—	—
木本	10	6	—	—	1	3	10	—	—	—	—	—	—	—	—	51
鷗殿	—	—	—	—	—	—	—	—	—	—	—	—	—	—	—	—
總計	405	148	8	6	147	309	25	3	1	17	46	31	17	2	50	5,971
明治三十七年	463	173	12	15	136	336	35	1	4	8	48	57	15	7	79	5,962
全三十七年	525	166	15	17	151	350	49	7	3	14	73	84	13	5	102	6,360
全三十五年	464	233	10	17	75	335	41	4	6	12	63	49	12	5	66	8,863
全三十四年	426	112	8	6	77	260	22	4	19	18	63	80	11	12	103	7,084

第三一一 火災ノ二 (月別) 明治三十八年

月次	失火ノ度数	放火ノ度数	雷火及不審火ノ度数	合 計		火災ニ罹リシ軒數	燒失セシ建坪	
				延焼セシ度数	延焼セザリシ度数			
一月	23	9	—	2	8	34	82	1,279
二月	36	4	—	—	2	38	40	994
三月	29	2	—	1	4	28	32	888
四月	20	2	—	2	7	17	24	459
五月	14	1	—	—	3	12	15	362
六月	10	—	—	—	—	10	10	162
七月	11	1	—	1	3	10	13	337
八月	14	1	—	1	5	11	16	260
九月	11	1	—	1	2	11	13	310
十月	10	2	—	—	2	10	12	278
十一月	10	2	—	—	1	11	12	173
十二月	16	3	—	1	5	15	20	469
總計	204	28	9	42	199	241	355	5,971

第三一二 火災ノ三 (累年比較)

年次	火災ノ度数				火災ニ罹リシ軒數				火災一回平均燒失數	
	總數	失火	放火	雷火及不審火	總數	失火	放火	雷火及不審火		
明治三十八年	241	204	28	9	355	173	11	7	164	1.47
全三十七年	319	265	28	26	384	208	13	19	144	1.20
全三十六年	283	233	25	25	423	239	15	17	152	1.49
全三十五年	182	155	15	12	398	274	14	23	87	2.18
全三十四年	179	137	13	29	323	134	12	82	96	1.80

Table with 25 columns: 署名, 宿屋, 觀物, 遊技, 人力車, 馬車, 汽船, 涼飲料水, 氷. Includes data for various districts like 宇治, 山田, 野津, etc.

Table with 25 columns: 署名, 氷, 雪, 銃, 砲, 電氣, 鋸治, 火, 藥, 屠獸, 畜, 獸肉, 商. Includes data for districts like 津, 神, 戸, 身, etc.

Table with 25 columns: 署名, 牛乳, 飲食, 料理, 藝妓, 酌婦, 娼妓, 醫師, 獸醫, 齒科, 産婆, 藥劑, 製藥, 鍼灸, 湯屋, 理髮, 犬撲殺. Includes data for districts like 津, 神, 戸, 身, etc.

Table with 16 columns: 業名, 年未, 現在, 一年間ノ開業, 一年間ノ廢業. Includes data for 古道, 古具, 古着物, etc.

第三一八 貸 座 敷 績

地名	年未現在					一年間ノ開業					一年間ノ廢業				
	三十八年	三十七年	三十六年	三十五年	三十四年	三十八年	三十七年	三十六年	三十五年	三十四年	三十八年	三十七年	三十六年	三十五年	三十四年
大津	1	1	1	1	1	-	-	2	1	-	-	1	1	2	-
度會郡	9	9	8	8	10	-	1	-	-	-	-	-	2	1	-
田丸	53	54	57	55	59	8	4	6	4	3	9	7	4	8	12
野島	6	7	7	7	5	1	-	2	6	-	2	-	2	4	-
鶯濱	2	2	3	5	6	-	-	-	-	-	-	1	2	1	-
北半島	9	11	11	12	13	1	-	1	-	3	3	-	2	1	5
志摩郡	5	4	4	4	3	1	1	1	2	-	-	1	1	1	3
三ヶ所	1	-	1	1	3	3	-	-	-	-	2	1	-	2	-
波野	4	4	4	5	4	-	-	-	1	-	-	-	1	-	-
濱島	14	15	16	18	18	1	-	-	1	-	2	1	2	1	-
尾鷲中井浦	4	4	4	6	5	-	2	2	2	-	-	2	4	1	-
北半島	5	4	5	6	7	1	1	-	1	-	-	2	1	2	-
北半島	6	6	7	7	7	-	-	2	1	-	-	1	2	1	-
須賀利浦	1	1	1	1	2	-	-	1	-	-	-	-	1	1	-
南半島	3	4	5	5	6	-	-	-	1	-	1	1	-	2	-
阿山郡	9	9	9	11	11	-	-	-	1	-	-	-	3	-	1
名賀郡	4	5	5	6	7	-	-	-	-	-	1	-	1	1	1
總計	387	389	406	427	443	49	26	44	48	40	51	43	65	64	60

第三一九 娼 妓

地名	年未現在					一年間ノ開業					一年間ノ廢業				
	三十八年	三十七年	三十六年	三十五年	三十四年	三十八年	三十七年	三十六年	三十五年	三十四年	三十八年	三十七年	三十六年	三十五年	三十四年
桑名郡	146	166	177	168	162	50	40	74	94	56	70	51	65	88	97
長島	51	56	56	57	75	12	17	24	26	33	17	17	25	44	36
四日市	171	165	164	173	164	92	81	67	102	69	86	80	76	93	76
三重郡	44	48	48	47	46	8	10	13	18	17	12	10	12	17	20
鈴鹿郡	45	62	67	63	49	23	14	43	42	29	40	19	39	28	38
龜山	21	25	23	17	18	19	7	10	7	7	23	5	4	8	9
神戶	16	23	24	28	32	1	2	2	13	9	8	3	6	17	12
河藝郡	70	72	92	50	48	48	29	36	39	14	50	19	24	37	31
白玉	3	3	2	1	2	2	2	2	-	-	2	1	1	1	-
一身	5	4	4	4	4	4	-	1	3	1	3	-	1	3	2
上野	74	75	77	59	66	45	16	48	29	26	46	18	30	36	52
津市	6	8	5	7	9	1	5	4	2	2	3	5	3	4	7
志久	23	26	24	27	32	9	9	10	22	14	12	7	13	27	16
飯南	90	110	119	105	107	77	19	52	67	24	97	28	38	69	64
大津	27	28	32	22	24	14	6	20	4	2	15	10	10	6	13
度會郡	197	245	207	197	178	56	73	87	101	43	104	35	77	82	67
神田	42	42	46	42	43	17	8	10	12	11	17	12	6	19	20
田丸	346	375	371	371	381	157	82	102	120	86	186	78	102	130	187
鶯濱	17	27	24	21	17	3	7	8	20	13	13	4	5	16	10
鶯濱	6	6	9	12	17	2	-	-	1	3	2	3	3	6	10

第三一九 娼 妓 續

地名	年未現在					一年間ノ開業					一年間ノ廢業				
	三十八年	三十七年	三十六年	三十五年	三十四年	三十八年	三十七年	三十六年	三十五年	三十四年	三十八年	三十七年	三十六年	三十五年	三十四年
志摩郡	40	45	46	38	52	10	11	23	3	6	15	12	15	17	58
羽	16	15	14	13	12	5	8	4	7	-	4	7	3	6	13
三ヶ所	3	-	-	1	3	3	-	-	1	-	-	-	1	3	5
鹿野	11	13	11	11	9	4	5	6	3	-	6	3	6	1	4
濱島	45	51	52	57	57	7	13	15	15	7	13	14	20	15	22
北半島	17	15	18	19	17	8	10	11	9	10	1	13	12	7	23
尾鷲中井浦	27	38	30	34	46	3	16	6	6	18	14	8	10	18	10
尾鷲天満浦	24	26	34	32	36	5	6	13	7	13	7	14	11	11	11
引本浦	4	5	5	4	10	1	-	4	1	2	2	-	3	7	2
須賀利浦	21	24	26	35	41	3	2	1	6	-	6	4	10	12	13
南半島	53	61	52	56	50	8	22	24	22	13	16	13	23	16	20
阿山郡	17	24	27	29	26	3	2	8	11	10	10	5	10	8	22
名賀郡	17	24	27	29	26	3	2	8	11	10	10	5	10	8	22
總計	1,678	1,883	1,862	1,800	1,836	695	522	732	813	542	900	501	670	849	971

第三二〇 警察上ノ雜事 明治三十八年

署名	取除事項	注意事項	制止事項	督促事項	執行事項	遺失屆	拾得屆	興行屆	宿泊人員
津市	30,433	52,501	16,164	22,108	30	704	836	515	110,471
身田	6,717	6,257	5,102	12,639	57	135	182	66	15,074
一日市	7,080	3,701	2,424	7,771	2	123	146	50	26,803
四日市	32,025	16,576	16,023	29,219	249	466	578	180	81,886
桑名	3,674	1,254	1,554	2,472	14	42	65	11	15,701
長島	8,264	6,205	9,234	15,013	153	219	285	141	48,728
長島	929	1,530	961	530	45	13	18	4	744
大島	3,821	2,063	1,249	4,791	38	57	74	32	23,585
上野	7,051	6,700	7,663	8,955	15	249	236	40	62,224
名賀	15,768	10,236	7,956	15,212	86	275	362	50	40,938
相模	1,559	2,669	1,931	1,780	5	61	111	5	9,984
久阿	2,340	1,127	2,337	4,408	23	62	43	111	26,305
久阿	424	415	151	574	3	32	10	9	18,462
松島	843	6,019	3,856	11,404	132	190	204	153	54,581
松島	1,619	4,580	554	1,923	1	38	29	28	35,882
相模	11,005	9,255	5,441	11,061	243	436	416	305	78,781
相模	1,221	762	479	1,505	7	19	14	20	22,345
宇治	2,158	1,964	1,917	3,215	14	61	62	58	39,084
宇治	1,766	1,093	278	1,635	2	38	26	16	45,364
宇治	14,776	10,687	10,784	24,755	177	693	847	106	391,767
宇治	1,265	1,344	641	1,247	2	40	26	11	23,560
宇治	1,166	798	1,304	1,805	-	17	15	32	18,625
鳥取	2,284	2,251	1,798	5,380	10	104	118	43	50,658
鳥取	1,630	1,395	1,060	2,292	4	32	22	19	10,064

署名	説諭事項	注意事項	制止事項	督促事項	執行事項	遺失屆	拾得屆	舉行屆	宿泊人員
尾鷲	3,540	1,826	3,079	5,314	2	91	43	116	35,793
長島	975	851	1,097	1,954	2	35	20	76	32,878
木本	5,550	4,616	3,079	7,584	31	128	101	96	57,444
鵜殿	1,412	1,519	1,057	3,002	3	14	9	9	11,738
總計	171,295	160,194	109,173	210,148	1,351	4,374	4,898	2,302	1,389,269
明治三十七年	129,103	110,906	97,305	174,464	1,706	5,107	5,941	1,670	1,414,450
明治三十八年	100,224	92,209	104,715	165,451	2,155	5,937	7,127	3,677	1,745,658
明治三十九年	78,725	69,357	103,471	142,044	2,860	5,557	7,323	3,011	1,679,019
明治三十四年	78,372	44,707	79,386	144,581	2,827	5,514	7,106	2,948	1,767,164

第三二一 警察上ニ死傷セシ人員

種別	死		亡		負傷	
	卅八年	卅七年	卅六年	卅八年	卅七年	卅六年
犯人ノ拒捕ニヨリ	-	-	-	6	11	6
犯人ヲ逮捕セントシテ	-	-	-	-	-	1
暴行者取押ヘニヨリ	-	-	-	1	-	-
狂人取押ヘニヨリ	-	-	-	1	-	-
傳染病豫防消毒施行ノ際機管ノ破裂ニヨリ	-	-	-	1	-	-
火災消防ニヨリ	-	-	-	1	-	-
武術ノ練習ニヨリ	-	-	-	1	-	-
總計	-	-	-	11	11	7

第三二二 警察上ノ褒賞及恩給給助

種別	人員			金額		
	三十八年	三十七年	三十六年	三十八年	三十七年	三十六年
賞與	548	532	535	322	376	403
褒詞	-	-	15	-	-	-
傷疾恩給及給助	9	5	3	135	23	38
死亡救助及給助	-	-	-	-	-	-
療治料	12	16	3	313	186	146
祭祀料	-	-	-	-	-	-
官計	569	553	556	770	585	586
賞與	96	81	105	91	81	53
褒詞	-	-	-	-	-	-
祭料	-	-	1	-	-	30
吊族扶助	-	-	1	-	-	70
遺族扶助	-	-	-	-	-	-
傷疾扶助	-	-	-	-	-	-
療治料	-	-	1	-	-	10
民計	96	81	108	91	81	163
總計	665	634	664	861	666	749

勤続年數	本年		前年		現在	
	人員	金額	人員	金額	人員	金額
十年以上	2	93	-	-	116	3,186
十一年以上	3	141	-	-	41	1,249
十二年以上	2	116	1	49	40	1,407
十三年以上	1	55	-	-	19	665
十四年以上	2	103	-	-	23	972
十五年以上	-	-	-	-	7	251
十六年以上	4	228	-	-	8	441
十七年以上	-	-	1	67	5	159
十八年以上	-	-	-	-	5	175
十九年以上	2	118	-	-	4	220
二十年以上	-	-	-	-	-	-
二十一年以上	-	-	-	-	-	-
二十二年以上	2	122	-	-	3	185
二十三年以上	1	65	-	-	1	65
總計	19	1,041	2	116	272	8,975
明治三十七年	35	1,764	5	143	255	8,050
明治三十八年	17	826	3	84	242	7,370
明治三十五年	?	?	?	?	228	6,629

明治三十四年分ハ調査ヲ缺ク次表亦全シ

第三二四

巡查勤続年數俸給別

明治三十八年十二月三十一日現在

勤続年數	俸給別							計				
	四級	五級	六級	十四圓俸	一級	二級	三級					
一年未滿	2	1	-	-	2	2	2	10	6	25	42	92
一年以上五年未滿	-	2	3	2	8	10	13	36	79	96	13	262
五年以上十年未滿	1	13	3	4	12	28	60	33	27	6	-	187
十年以上十五年未滿	2	12	7	3	7	31	22	5	1	-	-	90
十五年以上廿年未滿	-	6	2	-	12	13	8	1	-	-	-	42
廿年以上廿五年未滿	1	5	-	-	3	7	1	-	-	-	-	17
廿五年以上	1	-	-	-	-	1	-	-	-	-	-	2
總計	7	39	15	9	44	92	106	85	113	127	55	692
明治三十七年	-	32	23	2	46	100	109	89	103	116	41	661
明治三十八年	-	30	30	1	39	86	110	121	102	121	34	674
明治三十五年	-	4	54	3	23	65	122	135	113	125	30	674

第三二五

在監人員ノ一 (監獄別)

明治三十八年十二月三十一日現在

監獄名	總數		刑事被告人		囚人		別房留置人		携帶乳兒		醫治人		在監人男百=付女
	總數	男	男	女	男	女	男	女	男	女	男	女	
安濃津監獄	432	407	25	91	1	20	388	24	412	-	-	-	6.14
宇治山田分監	152	146	6	1	-	1	145	6	151	-	-	-	4.11

第三二五 在監人員ノ一 (監獄別) 續

Table with columns for Prison Name, Total, Criminals, Prisoners, etc. Rows include 四日市分監 and 總計.

第三二六 在監人員ノ二 (月別) 明治三十八年每月末日現在

Table with columns for Month, Total, Criminals, Prisoners, etc. Rows include months from 一月 to 十二月 and 總計.

第三二七 在監人延人員 (監獄別) 明治三十八年

Table with columns for Prison Name, Total, Criminals, Prisoners, etc. Rows include 安濃津監獄, 宇治山田分監, 四日市分監, 總計, and years 明治三十七年 to 三十四年.

第三二八 新入監囚人ノ一 (都市別)

Table with columns for City, Inmate, Ratio. Rows include 桑名, 三鈴, 河安, etc. and 總計.

第三二九 新入監囚人ノ二 (刑名別)

Table with columns for Crime Name, Total, Male, Female, Ratio. Rows include 無期徒刑, 有期徒刑, etc. and 總計.

第三三〇 新入監囚人ノ三 (年齡其他ノ別)

Table with columns for age groups (e.g., 十六年未滿, 十六年以上廿年未滿), gender (男, 女), and percentages. Includes a summary row at the bottom.

本表ハ前表中違警罪及附加罰金換刑者ヲ除キタルモノヲ年齡其他ニ別チ再掲スルモノナリ

○本表ノ事實ヲ更ニ罪名及職業別ニ掲ケルハ次ノ如シ

Table showing crime names (e.g., 官吏ノ職務ヲ行フヲ妨害, 附加刑ノ執行ヲ通ル) and their classification by occupation (e.g., 自由業者, 農業者).

第三三〇 新入監囚人ノ三 (續)

Large table with columns for crime names (e.g., 官印偽造, 信用手書ノ私印私書ヲ偽造) and various occupational categories (e.g., 自由業者, 農業者, 工業者).

第三三一

監獄出入人員

明治三十八年

監獄名	出						入						出ニ對シテ入	
	總數	刑事被告人	囚人	別留置人	房孺	攜帶乳兒	總數	刑事被告人	囚人	別留置人	房孺	攜帶乳兒	懲治人	多
安濶津監獄	1,442	644	793	2	1	2	1,364	642	720	1	1	—	—	78
宇治山田分監	307	75	230	—	2	—	272	79	194	—	2	—	—	35
四日市分監	338	128	207	—	3	—	337	133	202	—	2	—	—	1
總計	2,087	847	1,230	2	6	2	1,973	851	1,116	1	5	—	—	114
明治三十七年	4,159	1,478	2,656	16	8	1	4,017	1,452	2,547	7	10	1	—	142
全三十六年	5,048	1,748	3,256	35	6	3	5,091	1,761	3,286	33	9	2	43	—
全三十五年	6,153	2,185	3,904	40	14	10	6,086	2,163	3,857	44	15	7	—	67
全三十四年	6,207	2,339	3,787	60	13	8	6,080	2,348	3,664	50	10	8	—	127

本表三十八年分ノ前年ニ比シ減少セルハ三十七年以前ハ違背罪及罰金換利者ヲ包含スルモ三十八年分ハ之ヲ除キタルニ因ル

第三三二

在監人ノ罹病及死亡

明治三十八年

監獄名	總數		傳染性病		發育及病發營養的		皮膚及筋病		血行器病		骨及關節病		
	總數	男	男	女	男	女	男	女	男	女	男	女	
安濶津監獄	3,679	3,355	324	1,083	44	46	2	217	20	16	6	94	65
宇治山田分監	1,403	1,398	5	33	—	13	—	236	1	—	—	—	—
四日市分監	843	829	14	26	1	18	—	39	1	1	—	50	—
總計	5,925	5,582	343	1,142	45	77	2	492	22	17	6	144	65
明治三十七年	6,143	5,668	475	1,177	9	299	14	267	16	14	3	236	42
全三十六年	7,044	6,697	347	1,157	38	87	4	575	45	38	4	392	40
全三十五年	5,057	4,781	276	56	2	38	8	732	85	41	4	64	5
全三十四年	4,949	4,657	292	95	6	74	7	430	14	1	1	46	2

監獄名	神經及五官病		呼吸器病		消化器病		泌尿及生殖器病		外傷性疾		呼吸病ノ內肺病	
	男	女	男	女	男	女	男	女	男	女	男	女
安濶津監獄	351	46	98	5	1,182	110	229	24	39	2	15	—
宇治山田分監	156	3	482	—	466	1	11	—	1	—	2	—
四日市分監	154	2	231	2	284	7	17	1	9	—	—	—
總計	661	51	811	7	1,932	118	257	25	49	2	17	—
明治三十七年	726	128	1,931	78	1,898	156	168	28	12	1	25	1
全三十六年	571	59	2,093	28	1,658	103	32	25	94	1	26	2
全三十五年	874	43	1,075	42	1,713	79	99	7	89	1	33	3
全三十四年	741	87	1,308	60	1,668	93	135	10	159	12	38	—

患者ノ内ニハ一時投業者ヲ包含ス
本表ノ前年ヨリ越人員ヲ算入ス

第三三三

在監人ノ賞

明治三十八年

監獄名	總數	賞表		賞金				在監人百ニ付者
		男	女	人命救助	水火災防禦	逃走捕得	逃走密告	
安濶津監獄	24	20	4	—	—	—	—	45
宇治山田分監	2	2	—	—	—	—	—	62
四日市分監	2	1	1	—	—	—	—	47
總計	28	23	5	—	—	—	—	49
明治三十七年	36	25	11	—	—	—	—	56
全三十六年	33	31	2	—	—	—	—	53
全三十五年	26	21	5	—	—	—	—	58
全三十四年	55	50	5	—	—	—	—	36

在監人百ニ付受賞比例ハ前出第327表在監人延人員ノ內刑事被告人及乳兒(賞罰セザル者)ヲ除キタルモノノ一日平均數ヲ以テ算出セリ

第三三四

在監人ノ罰

明治三十八年

監獄名	總數	屏禁	減食	閤室	獨愼	施飲	在監人百ニ付者
宇治山田分監	101	5	87	9	—	—	62
四日市分監	67	3	61	3	—	—	47
總計	386	10	350	26	—	—	49
明治三十七年	511	10	468	33	—	—	56
全三十六年	482	13	436	33	—	—	53
全三十五年	555	19	482	50	4	—	58
全三十四年	377	8	347	22	—	—	36

本表ハ囚人ノミニ係ル事實ナリ
在監人百ニ付受罰比例ハ前出第333表囚人(一日平均數)ヲ以テ算出セリ

第三三五

出監者ノ遷善

明治三十八年

監獄名	總數		初犯						再犯以上ノ者						出監者百ニ付者					
	總數	遷善	遷善		不遷善		計	遷善		不遷善		計	計	初犯再犯以上計						
			男	女	男	女		男	女	男	女									
安濶津監獄	740	297	443	201	11	212	33	1	34	246	83	2	85	397	12	409	494	86	17	40
宇治山田分監	218	39	179	29	4	33	14	2	16	49	6	—	6	156	7	163	169	67	4	18
四日市分監	204	60	144	19	2	21	27	4	31	52	37	2	39	107	6	113	152	40	26	29
總計	1,162	396	766	249	17	266	74	7	81	347	126	4	130	660	25	685	815	77	18	34
明治三十七年	1,891	691	1,200	466	32	498	189	12	201	699	187	6	193	965	34	999	1,193	71	16	37
全三十六年	2,024	816	1,208	611	52	663	174	30	204	867	145	8	153	974	30	1,004	1,157	76	13	40
全三十五年	2,871	1,428	1,443	1,063	88	1,151	291	31	322	1,473	266	11	277	1,083	38	1,121	1,398	78	20	50
全三十四年	2,970	1,589	1,381	1,115	107	1,222	320	28	348	1,570	355	12	367	996	37	1,033	1,400	78	26	54

本表ハ囚人ノミニ係ル事實ナリ
本表ニハ警察署留置場ニ於テ執行ノモノ、附加罰金換利者及刑ノ執行ノニ他ヨリ引繼ニ係ルモノヲ包含セス故ニ前出第337表(監獄出入人員)トハ符合セス

○ 裁判之部

第三三六

摘

要

民事訴訟件數	3,225	重罪被告人言渡人員	37
破産件數	8	輕罪被告人言渡人員	905
和解件數	15	諸規則違犯被告人言渡人員	548
家資分散宣告件數	13	違警罪被告人言渡人員	13
不動産及船舶登記件數	{ 登録税ヲ課スル 113,819 登録税ヲ課セサル 1,313		
營利ヲ目的トセサル法人登記件數	{ 社團 6 財團 16		
商事會社登記件數	{ 合名 17 合資 95 株式 337		
産業組合登記件數	58		

第三三七

裁判所訴訟件數ノ一

明治三十八年

裁判所名	總數			結果						未決
	舊受	新受	計	判決	取下	和解	訴狀差戻	其他	計	
安濃津地方	110	209	319	139	53	3	—	51	246	73
安濃津區	66	764	834	207	125	—	—	464	796	38
松阪區	12	262	274	66	35	4	—	162	267	7
四日市區	67	441	508	136	111	15	—	180	442	66
上野區	52	575	627	112	71	10	—	373	566	61
山田區	22	402	424	67	59	5	—	253	384	40
木本區	11	228	239	30	23	—	—	173	226	13
總計	340	2,885	3,225	757	477	37	—	1,656	2,927	298
明治三十七年	430	3,231	3,661	933	629	58	—	1,701	3,321	340
全三十七年	327	3,072	3,399	926	537	48	—	1,458	2,969	430
全三十五年	386	2,747	3,133	855	558	57	—	1,336	2,806	327
全三十四年	235	2,757	2,992	758	526	40	—	1,282	2,606	386

第三三八

裁判所訴訟件數ノ二

明治三十八年

裁判所名	結果事件ノ種類									計
	人事	土地	建物及船舶	金錢	米穀	物品	證券	雜事	計	
安濃津地方	35	22	1	130	1	4	1	52	246	
安濃津區	—	9	7	292	10	11	4	963	496	
松阪區	—	2	2	94	6	4	—	159	267	
四日市區	—	19	3	220	1	5	—	494	442	
上野區	—	2	6	173	4	13	1	361	566	
山田區	—	3	—	136	3	6	1	235	384	
木本區	—	1	1	55	—	1	—	168	226	
總計	35	58	20	1,106	25	44	7	1,632	2,927	
明治三十七年	46	67	21	1,335	53	70	7	1,722	3,321	
全三十七年	55	53	20	1,236	63	61	8	1,473	2,969	
全三十五年	47	29	18	1,272	38	57	15	1,330	2,806	
全三十四年	40	76	14	1,040	44	64	22	1,306	2,606	

第三三九

控訴件數及種類

明治三十八年

控訴	原裁判所	總數			結果						未決	結果事件ノ種類								
		舊受	新受	計	棄却	廢棄	取下	和解	命令取下	計		土地	建物及船舶	金錢	米穀	物品	證券	雜事	計	
安濃津地方	安濃津區	10	35	45	17	5	10	3	—	35	10	1	1	27	—	—	—	6	35	
	松阪區	4	6	10	2	1	4	1	—	8	2	—	1	7	—	—	—	—	—	
	四日市區	6	9	15	3	3	4	—	—	10	5	—	—	8	—	1	—	1	10	
	上野區	6	15	21	6	4	3	—	—	13	8	—	—	11	—	1	—	1	13	
	山田區	—	3	3	1	—	1	—	—	2	1	1	—	1	—	—	—	—	—	
	木本區	3	1	4	1	1	1	—	—	3	1	2	—	1	—	—	—	—	—	
總計	總計	29	69	98	30	14	23	4	—	71	27	4	2	55	—	2	—	8	71	
全	明治三十七年	29	75	104	25	20	23	7	—	75	29	3	—	62	3	2	1	4	75	
	全三十七年	23	75	98	23	17	27	2	—	69	29	7	1	49	6	3	—	4	69	
	全三十五年	29	71	100	27	18	32	—	—	77	23	9	2	51	7	1	—	7	77	
	全三十四年	15	62	77	24	12	12	—	—	48	29	4	2	33	3	1	—	5	48	

第三四〇 破産件數及復權申立件數

明治三十八年

Table with columns for court names, years, and bankruptcy/creditor restoration statistics.

第三四一 訴訟金額價額階級別

明治三十八年

Table showing litigation amounts categorized by court and amount ranges.

第三四二 和解件數

明治三十八年

Table detailing the number of cases resolved through mediation.

第三四三 家資分散件數及人員

明治三十八年

Table showing the number of cases and personnel for asset distribution across various courts.

第三四四 不動産及船舶登記ノ一

明治三十八年

Table detailing real estate and ship registration statistics by court and district.

第三四五

不動産及船舶登記ノ二

續

Table with columns for registration types (e.g., 廣告登記, 附記登録), land/building details (件数, 箇數, 登録税), and ship details (件数, 箇數, 登録税). Total counts are provided at the bottom.

第三四六

營利ヲ目的トセサル法人登記

明治三十八年

Table detailing non-profit corporation registrations by region (e.g., 安濃津區, 松阪區, 四日市區) and registration type (e.g., 社團法人, 財團法人). Includes columns for establishment, dissolution, and registration changes.

第三四七

商事會社登記ノ一

明治三十八年

Table of commercial company registrations by region (e.g., 安濃津區, 松阪區, 同相見出) and registration type (e.g., 本店, 支店). Includes columns for various registration events like mergers and liquidations.

第三四八

商事會社登記ノ二

明治三十八年

Table of commercial company registrations by region (e.g., 安濃津區, 同白子出, 同中原出) and registration type (e.g., 本店, 支店). Includes columns for various registration events like mergers and liquidations.

第三四九

商事會社登記

續

Table with columns for '區裁判所及出張所' and various registration categories like '株式會社', '合資會社', etc. Includes sub-tables for '明治廿七年' and '全'.

第三五〇

産業組合登記

明治三十八年

Table with columns for '區裁判所及出張所' and registration categories for '産業組合'. Includes sub-tables for '明治三十七年' and '全'.

第三五一

重罪輕罪諸規則違犯違警罪被告件數及人員

明治三十八年

Table with columns for '裁判所名' and '重罪', '輕罪' counts. Includes rows for '安濃津地方', '安濃津區', etc.

第三五一

重罪輕罪諸規則違犯違警罪被告件數及人員

Table with columns for '裁判所名' and '重罪', '輕罪' counts. Includes rows for '木本區', '安濃津地方', '安濃津區', etc.

第三五二

重罪被告人罪狀及言渡區分

明治三十八年

Table with columns for '罪狀' and '刑罰' (死刑, 無期, 有期, 懲役, 禁錮, 拘留). Includes rows for '信用', '書スル', '官署', etc.

第三五五 違警罪被告人罪狀及言渡區分

罪 狀	有 罪			管 轄 違	無罪及免訴	棄却及消滅	合 計
	拘 留	科 料	計				
族籍氏名ヲ詐稱シタルモノ	-	-	-	-	2	-	2
總 計	6	2	8	-	5	-	13
明治三十七年	5	2	7	-	1	-	8
明治三十八年	14	13	27	-	3	-	30
明治三十九年	13	16	29	-	5	-	34
明治四十年	23	11	34	-	1	-	35

年 度	罪 狀	有 罪	管 轄 違	無罪及免訴	棄却及消滅	合 計
		拘 留	科 料	計		
明治三十七年	族籍氏名ヲ詐稱シタルモノ	-	-	-	2	2
明治三十八年	族籍氏名ヲ詐稱シタルモノ	-	-	-	3	3
明治三十九年	族籍氏名ヲ詐稱シタルモノ	-	-	-	5	5
明治四十年	族籍氏名ヲ詐稱シタルモノ	-	-	-	1	1
明治三十七年	...	5	2	7	1	8
明治三十八年	...	14	13	27	3	30
明治三十九年	...	13	16	29	5	34
明治四十年	...	23	11	34	1	35

明治三十七年 族籍氏名ヲ詐稱シタルモノ 5 2 7 1 8

明治三十八年 族籍氏名ヲ詐稱シタルモノ 14 13 27 3 30

明治三十九年 族籍氏名ヲ詐稱シタルモノ 13 16 29 5 34

明治四十年 族籍氏名ヲ詐稱シタルモノ 23 11 34 1 35

第三五五 違警罪被告人罪狀及言渡區分 續

罪 狀	有 罪		管 轄 違	無罪及免訴	棄却及消滅	合 計
	拘 留	科 料				
族籍氏名ヲ詐稱シタルモノ	—	—	—	—	—	—
總 計	6	2	—	—	—	8
明治三十七年	5	2	—	—	—	7
明治三十八年	14	13	—	—	—	27
明治三十九年	13	16	—	—	—	29
明治四十年	23	11	—	—	—	34

○ 財 政 之 部

第三五六 摘 要

諸 稅 總 額	6,485,027 ^円	市町村基本財産	1,972,795 ^円
國 稅	4,634,845	市 町 村 債 {	借入額 { 三年以上 74,035 { 三年以内 40,684
縣 稅	930,110		償還額 { 三年以上 16,307 { 三年以内 43,634
市町村稅及夫役	920,076		未償還額 { 三年以上 170,967 { 三年以内 66,588
縣 經 濟 { 歲入 { 歲出	1,408,996 1,166,654	水 利 組 合 債 {	借入額 —
郡 經 濟 { 歲入 { 歲出	58,397 47,771		償還額 7,727
市町村經濟 { 歲入 { 歲出	1,533,466 1,428,356		未償還額 60,653

三五七 諸 稅 負 擔

明治三十八年度

郡市	種別	國稅	縣稅	市町村稅及夫役	計	百 分 比 例			平均負擔額	
						國稅	縣稅	市町村稅及夫役	現住戶數 一月二付	現住人口 一人二付
桑名	名	217,436	46,212	42,041	305,689	4.691	4.968	4.569	29.345	4,388
員辨	辨	192,273	46,417	37,712	276,402	4.148	4.990	4.099	31.228	5,972
三重	重	648,586	98,696	326,706	82,706	13.994	10.611	8.632	47.842	9,019
鈴鹿	鹿	214,098	51,887	47,352	313,337	4.619	5.579	5.147	31.993	6,663
河	藝	386,745	71,248	88,220	546,213	8.344	7.660	9.588	47.604	7,962
安濃	濃	139,376	39,043	27,892	206,311	3.007	4.198	3.031	30.908	5,201
志摩	志	399,255	94,190	86,054	579,499	8.614	10.127	9.359	36.977	6,576
飯多	南	319,489	80,139	69,653	469,281	6.893	8.616	7.570	32.812	6,937
多氣	氣	252,942	46,075	36,768	335,785	5.457	4.954	3.996	42.334	7,196
津	會	371,003	104,366	110,556	585,925	8.005	11.221	12.016	25.955	4,531
阿	山	351,665	69,773	71,137	492,575	7.587	7.502	7.732	37.564	6,975
名	賀	223,071	45,686	37,808	306,565	4.813	4.912	4.109	34.952	6,911
志摩	麻	105,736	38,686	52,495	169,917	2.281	4.159	5.706	17.726	3,009
北	牟	53,056	19,119	22,531	94,706	1.145	2.056	2.449	15.214	2,789
尾	牟	104,289	35,020	49,850	189,159	2.250	3.765	5.418	19.043	3,374
津	市	165,710	21,800	35,540	223,050	3.575	2.344	3.863	33.663	6,126
四日市	市	490,114	21,753	25,041	536,908	10.575	2.339	2.722	106.932	17,863
計		4,634,845	930,110	920,076	6,485,027	100.000	100.000	100.000	34.914	6,210
明治三十七年度		3,798,656	769,925	859,909	5,428,490	100.000	100.000	100.000	29.087	5,224
全三十六年度		2,857,678	856,327	1,025,521	4,739,526				25.318	4,542
全三十五年度		3,067,002	836,413	981,487	4,884,902				26.148	4,717
全三十四年度		2,916,045	724,186	881,757	4,521,988				24.496	4,406

本表ハ後出第358表(國稅)第366表(縣稅)第374表(市町村稅及夫役)ヲ網羅表章スルモノニシテ平均負擔額比例ハ前出第24表ノ現住戶口ヲ以テ算出シタルモノナリ

三五八 國 稅 ノ 一 (郡市別)

明治三十八年度收入額

郡市	總數	地 租					所得稅	營業稅	酒 稅
		田 租	郡 地 租	市 街 地 租	雜 地 租	計			
桑名	217,436	67,070	9,812	23,403	9,259	109,544	32,953	21,554	37,133
員辨	192,273	97,168	17,399	-	15,696	130,263	8,867	5,357	40,100
三重	648,586	204,238	32,244	-	31,030	267,513	20,966	21,691	310,024
鈴鹿	214,098	98,920	13,772	-	25,368	143,066	12,779	12,217	36,730
河	386,745	153,413	22,636	-	21,185	197,183	22,481	20,276	125,729
安濃	139,376	90,979	12,537	-	10,336	113,853	7,517	4,835	11,552
志摩	399,255	207,890	36,300	-	35,148	279,338	26,109	17,726	65,937
飯多	319,489	115,479	21,394	18,688	22,934	178,495	45,015	30,392	30,441
多氣	252,942	95,352	15,157	-	17,451	127,960	17,295	7,642	50,468
津	371,003	124,360	25,912	35,048	37,081	222,402	57,890	60,618	5,677
阿	351,665	146,278	14,888	13,125	15,780	190,071	21,839	23,202	106,065
名賀	223,071	102,897	9,980	-	13,266	126,143	9,799	10,805	73,710

第三五八

國稅

(郡市別)

三十五年續

郡市	總數	地租					計	所得稅	營業稅	酒稅
		田租	郡村宅地租	市街宅地租	雜地租	計				
志摩	105,736	45,501	10,549	—	15,189	71,239	12,059	11,580	5,711	
北牟婁	53,056	12,896	5,110	—	5,748	23,754	14,135	11,389	—	
南牟婁	104,289	55,483	9,374	—	9,288	74,145	11,473	9,618	2,435	
津市	165,710	5,640	—	36,338	1,974	43,951	26,890	34,128	40,896	
四日市	490,114	8,922	0	31,489	435	40,847	224,876	116,441	6,689	
總計	4,634,845	1,632,493	262,064	158,091	287,118	2,339,767	572,947	419,472	990,167	

郡市	醬油稅	賣藥稅	續業稅	取引稅	通行稅	相續稅	鹽稅	雜消費稅	既往年度所屬ノ分	一月平均ノ納稅額
										納稅額
桑名	4,839	269	198	8,726	303	331	793	—	792	20,873
名辨	6,267	94	317	—	—	647	140	—	221	21,723
三重	26,604	802	87	—	—	726	173	—	—	37,594
鈴鹿	5,220	74	396	—	—	1,501	106	—	—	21,860
河安	19,682	200	157	—	—	834	203	—	—	38,706
一志	1,116	74	—	—	—	366	11	—	13	20,880
飯多	8,841	185	208	—	—	711	169	—	32	25,476
多度	3,121	542	—	—	—	1,156	102	30,225	—	22,339
阿會	9,560	224	92	—	—	580	120	—	—	32,116
名山	10,699	590	156	—	11,643	680	628	—	15	16,434
志賀	8,036	530	569	—	—	940	44	—	348	26,818
北牟婁	1,641	142	39	—	—	419	218	—	155	25,433
南牟婁	2,863	302	1,126	—	245	488	118	—	6	9,518
津市	2,468	399	—	—	267	434	87	—	123	6,523
四日市	2,324	373	1,295	—	197	961	93	1,377	1	10,499
總計	15,117	435	—	3,752	108	271	362	—	0	25,009
總計	4,849	114	324	8,741	86,883	149	202	—	—	97,013
總計	133,246	5,346	4,964	21,218	99,647	11,193	3,570	1,377	31,931	24,957

戶數比例ハ前出第24表ノ現住戶數ヲ以テ算出シタルモノナリ次表亦同シ

第三五九

國稅

(稅目別)

每年度收入額

科目	三十八年度	三十七年度	三十六年度	三十五年度	三十四年度
田租	1,632,493	1,267,765	1,022,697		
郡村宅地租	262,064	193,542	106,475		
市街宅地租	158,091	63,282	39,370	1,364,792	1,362,210
雜地租	287,118	220,685	168,268		
計	2,339,767	1,745,273	1,336,810		

第三五九

國稅

(稅目別)

三十五年續

科目	三十八年度	三十七年度	三十六年度	三十五年度	三十四年度
所得稅	572,947	326,276	164,364	161,333	144,987
營業稅	419,472	303,588	160,449	179,169	157,641
酒稅	990,169	1,258,406	1,048,279	1,249,235	1,143,906
醬油稅	133,246	127,959	97,359	86,065	81,614
賣藥稅	5,346	4,588	3,851	3,777	3,532
續業稅	4,964	2,320	1,698	1,406	1,465
取引所稅	21,218	15,399	19,000	23,949	20,690
通行稅	99,647	14,163	—	—	—
相續稅	11,193	—	—	—	—
鹽稅	3,570	—	—	—	—
雜消費稅	1,377	—	—	—	—
既往年度所屬ノ分	31,931	686	25,866	225	—
總計	4,634,845	3,798,656	2,857,678	3,067,002	2,916,045
一月平均ノ納稅額	24,957	20,354	15,265	16,417	15,796

第三六〇

國稅滯納處分ノ一

(郡市別)

明治三十八年度

郡市	督促狀シタルモノノ人員	シタルモノノ稅額	左		内			
			財産ノ差押ヲ爲シタルモノノ人員	シタルモノノ稅額	處分決行數	税金缺損ノモノノ人員	税金缺損ノモノノ稅額	
桑名	344	6,565	29	264	7	8	2	7
名辨	89	153	8	15	2	7	—	—
三重	79	1,944	3	9	—	—	—	—
鈴鹿	221	912	9	41	—	—	—	2
河安	92	139	—	—	—	—	1	17
一志	57	69	—	—	—	—	—	—
飯多	268	4,267	10	18	4	3	5	37
多度	265	742	15	49	3	1	7	24
阿會	94	2,994	9	25	2	7	1	45
名山	951	6,995	31	180	2	5	10	77
志賀	545	1,763	53	203	20	58	14	36
北牟婁	133	1,230	22	637	17	595	1	0
南牟婁	157	382	1	7	—	—	—	3
津市	140	325	—	—	—	—	—	—
四日市	488	1,088	35	73	5	2	3	8
總計	515	3,585	25	116	4	15	6	8
總計	149	90,824	1	28	—	—	—	—
總計	4,607	123,979	251	1,665	66	700	50	258
明治三十七年度	3,811	21,763	155	3,690	40	144	36	115
全三十六年度	2,600	18,401	74	1,904	20	36	8	13

一人ニシテ多額ノ滯納モシ人員ハ其重ナル方ニ算入セテ次表亦同シ
明治三十五年度以前ノハ調査ヲ缺ク

第三六一 國稅滯納處分ノ二 (稅目別)

明治三十八年度

Table with columns for tax types (田租, 地租, 所得稅, etc.), personnel (人員), and amounts (稅額). It is divided into sections for '督促狀ヲ發シタルモノ' and '左ノ内'.

第三六二 國庫稅外收入

毎年度決算

Table showing '國庫稅外收入' (National Treasury Tax-Outside Income) with columns for '科目' (Category), '經常部' (Regular Dept), and '臨時部' (Temporary Dept).

第三六三 國庫支出ノ縣經費

毎年度決算

Table showing '國庫支出ノ縣經費' (National Treasury Expenditure for Prefecture Expenses) with columns for '科目' (Category) and '金額' (Amount).

第三六三 國庫支出ノ縣經費

續

Table showing '國庫支出ノ縣經費' (National Treasury Expenditure for Prefecture Expenses) with columns for '科目' (Category), '臨時部' (Temporary Dept), and '合計' (Total).

第三六四 賞勳年金及恩給受領人員

明治三十八年度未現在

Table showing '賞勳年金及恩給受領人員' (Award Pension and Allowance Recipients) with columns for '郡市' (Prefecture/City), '總數' (Total), and various award categories.

第三六五 賞勳年金及恩給年額

明治三十八年度未現在

Table showing '賞勳年金及恩給年額' (Award Pension and Allowance Annual Amount) with columns for '郡市' (Prefecture/City) and '金額' (Amount).

第三六五 賞勳年金及恩給年額

郡市	總額	賞勳年金		文官恩給		軍人恩給				學校職員恩給		逓進及看守恩給	
		旭日勳章	金鵄勳章	文官恩給	文官遺族扶助料	陸軍恩給	陸軍遺族扶助料	海軍恩給	海軍遺族扶助料	學校職員遺族扶助料	學校職員遺族扶助料	逓進看守遺族扶助料	逓進看守遺族扶助料
三重	17,043	312	300	82	30	2,837	11,887	823	668			104	
鈴鹿	10,746	108	100	412	81	1,892	7,933	466	98	111		45	
河	12,802	180	100	426	138	2,155	8,482	850	274			197	
安	8,463	72		669	31	2,009	4,945	341	255			141	
一	17,314	346		511	49	3,817	12,717	172	202				
飯	14,284	360	100	568	124	2,397	10,148	318	149	130			
多	8,144	214	100	468		2,035	5,158	89	80				
度	22,490	288	200	2,815	126	4,531	12,892	615	729			294	
阿	10,536	144		976	40	2,589	6,412	98	138			139	
山	6,534			466	110	2,419	3,381	135	23				
名	8,851	202		1,213	95	1,149	4,072	482	528	105	58	47	
志	3,519	36				476	2,918		89				
北	7,987	118		483		1,729	5,514	44	99				
南	18,286	319	100	7,776	1,080	2,714	4,138	395	388	1,295	50	601	30
津	5,745	228		1,703	199	488	2,074	585	197	255			16
四日市市	208,982	4,094	2,200	21,982	2,271	38,395	120,607	6,091	4,585	1,596	108	1,707	248
明治廿七年度	98,050	4,130	13,400	21,307	1,625	21,056	26,986	5,265	3,597	587	108	989	
全 廿六年度	65,301	4,226	1,700	19,065	1,296	18,054	15,104	4,770	633	395	58		
全 廿五年度	57,965	4,127	1,800	12,133	1,356	19,059	14,919	3,843	520	150	58		

第三六六 縣 稅

明治三十八年度決算

郡市	總額	地租割	戶數割	營業稅			特種免許稅附加稅	雜種稅	一月平均納稅額
				商業稅	工業稅	附加稅			
桑名	46,212	21,447	9,178	2,469	677	1,772	10,668	4,736	
員辨	46,417	29,813	7,741	1,120	558	481	6,754	5,244	
三	98,696	61,590	15,162	2,737	868	1,734	16,607	5,712	
重	51,887	32,506	8,604	1,463	494	968	7,852	5,298	
鈴	71,248	45,288	10,042	1,957	727	1,618	11,616	6,219	
鹿	39,043	26,252	5,800	972	424	387	5,208	5,849	
河	94,190	62,980	13,740	2,808	946	1,417	12,299	6,010	
安	80,139	44,900	12,498	3,097	1,077	2,441	16,126	5,303	
一	46,075	29,434	6,895	1,535	620	611	6,981	5,850	
飯	104,366	44,741	19,778	4,561	2,282	4,872	28,132	4,623	
多	69,773	42,170	11,077	2,065	1,134	1,852	11,476	5,321	
度	45,686	29,522	7,573	1,708	645	875	5,363	5,209	
阿	38,686	16,048	9,741	1,426	972	925	9,574	3,482	
山	19,119	5,245	5,475	1,356	545	909	5,588	3,071	
名	35,020	17,056	8,651	1,222	880	753	6,458	3,526	
志	21,800	3,592	5,014	1,846	405	2,771	8,173	3,290	
北									
南									
津									

第三六六 縣 稅

郡市	總額	地租割	戶數割	營業稅		營業稅附加稅	特種免許稅附加稅	雜種稅	一月平均納稅額
				商業稅	工業稅				
四日市市	21,753	3,725	8,858	1,483	343	4,337		8,007	4,332
總計	930,110	516,309	160,826	33,824	13,597	28,671		176,883	5,008
明治三十七年度	769,925	389,330	119,288	34,313	16,422	31,367		179,206	4,125
全 三十六年度	856,327	430,323	114,055	36,288	17,848	28,369		199,445	4,574
全 三十五年度	836,413	453,633	154,140	33,093	18,181	27,451		149,915	4,477
全 三十四年度	724,186	372,781	141,363	29,303	12,808	24,769	1,086	142,076	3,923

戶數比例ハ前出第24表ノ現住戶數ヲ以テ算出シタルモノナリ

第三六七 縣稅滯納處分ノ一 (郡市別) 明治三十八年度

郡市	督促狀ヲ發シタルモノ		財產差押ヲ爲シタルモノ		處分決行徵收セシモノ		税金缺損ノモノ		翌年度へ繰越シタルモノ	
	人員	稅額	人員	稅額	人員	稅額	人員	稅額	人員	稅額
桑名	1,597	506	651	197	84	26	85	32		
員辨	281	92	4				17	5		
三	126	56	2				8	2		
重	508	276	3	2	1		30	11		
鈴	290	97					26	7		
鹿	139	54					19	5		
河	644	281	2	1	6	5	19	10		
安	607	296	17	9	3	2	91	38		
一	258	122	6	4			17	11		
飯	1,598	1,119	1		1		342	126		
多	1,070	632	179	100	9	1	188	83		
度	445	220	24	35	12	19	19	8		
阿	278	109	3	7	1	2	7	3		
山	479	199	5		5		141	32		
名	965	659	62	76			23	6		
志	1,787	668	237	143			486	94		
北	347	173	4	2	3	1	33	18		
南										
津										
四日市市										
總計	11,419	5,558	1,200	575	125	57	1,551	497		
明治廿七年度	12,539	5,938	1,448	717	65	34	1,936	481		
全 廿六年度	9,597	5,391	603	353	26	17	919	387	2	1
全 廿五年度	5,027	2,493	298	181	8	2	724	298	6	3
全 廿四年度	5,818	2,513	214	95	40	15	524	175	18	2

一人ニシテ二稅目以上滯納セシ人員ハ其重ナル方ヘ算入セリ次表亦同シ

第三六八

縣稅滯納處分ノ二 (税目別)

昭和三十一年度

税目	督促状シタルモノ		左		内		税金賦損		翌年度へ繰	
	人員	税額	人員	税額	人員	税額	人員	税額	人員	税額
地租割	2,302	855	149	57	26	11	34	7	-	-
營業稅	1,890	912	154	102	19	10	459	187	-	-
雜種稅	2,623	2,443	236	246	26	22	344	202	-	-
營業稅附加稅	265	333	10	11	1	4	30	15	-	-
戶數割	4,339	1,015	651	160	53	10	684	86	-	-
總計	11,419	5,558	1,200	575	125	57	1,551	497	-	-

第三六九

縣經濟ノ一 (歳入)

毎年度決算

科	目	卅八年度	卅七年度	卅六年度	卅五年度	卅四年度
經常部	地租割	516,309	389,330	430,323	453,639	372,781
	營業稅	47,420	50,735	54,136	51,273	42,110
	雜種稅	176,883	179,205	199,445	149,915	142,076
	營業稅附加稅	28,671	31,367	28,369	27,451	24,769
	戶數割	160,826	119,288	144,055	154,141	141,363
	財產收入	301	248	259	590	569
	國庫下渡金	34,891	33,264	30,725	29,290	28,161
臨時部	國庫補助金	-	-	-	6,750	5,645
	雜收入	98,359	98,283	86,388	81,984	80,156
	狩獵免許稅附加稅	-	-	-	-	1,086
	合計	1,063,660	901,720	973,699	955,027	838,716
臨時部	繰越金	114,695	63,854	80,978	87,907	144,678
	國庫補助金	5,312	10,289	24,546	8,469	7,537
	財產賣却代	31	1,172	234	872	200
	寄附金	5,298	9,024	7,019	2,507	100
	罹災救助基金ヨリ借入金	220,000	100,000	-	-	-
總計	1,408,996	1,086,057	1,086,525	1,054,781	991,231	

第三七〇

縣經濟ノ二 (歳出)

毎年度決算

科	目	卅八年度	卅七年度	卅六年度	卅五年度	卅四年度
經常部	警察費	196,628	183,252	176,552	171,744	163,257
	警察廳舎修繕費	6,986	1,758	1,325	1,806	1,397
	土木費	100,310	101,912	110,117	128,085	76,044
	縣會議諸費	10,754	9,579	13,413	9,618	8,951
	衛生及病院費	29,340	29,113	31,199	32,284	26,264
	教育費	203,509	188,556	154,895	138,588	110,730
	郡廳舎修繕費	668	1,145	557	693	546
	郡吏員給料旅費及廳申請費	80,474	79,613	74,148	73,151	73,298
	救育費	483	517	586	320	353
	總計	1,063,660	901,720	973,699	955,027	838,716

第三七〇

縣經濟ノ二 (歳出)

續

科	目	卅八年度	卅七年度	卅六年度	卅五年度	卅四年度
部	諸證書及揭示諸費	976	836	739	751	666
	勸業費	34,054	34,672	31,113	25,052	22,764
	縣稅取扱費	17,307	15,514	19,146	16,979	15,664
	縣廳舎修繕費	1,347	1,414	760	1,253	1,333
	衆議院議員選舉費	275	222	1,801	3,745	315
	縣會議員選舉費	59	410	1,430	277	289
	縣吏員費	25,746	17,623	17,660	25,786	25,494
	諸稅頁擔	76	81	50	55	26
	財產費	506	530	350	9	29
	市町村衛生補助費	-	-	-	3,732	361
	縣監獄費	-	-	-	-	-
	縣監獄修繕費	-	-	-	-	-
	市稅頁擔	-	-	-	-	26
收用審查會費	38	37	-	-	-	
合計	709,536	666,783	635,834	633,932	527,806	
臨時部	警察廳舎建築費	7,145	16,237	8,610	4,386	5,243
	土木費	10,988	37,981	50,931	55,383	103,447
	郡市町村土木補助費	50,030	79,276	71,604	100,162	106,438
	衛生及病院費	-	343	2,613	-	863
	市町村衛生補助費	2,344	7,118	2,581	-	-
	教育費	6,828	15,434	96,457	66,243	46,971
	教育補助費	5,600	4,500	5,400	4,100	2,400
	郡廳舎建築費	-	-	470	873	4,491
	勸業費	673	382	15,605	32,843	20,452
	縣債費	56,697	63,515	66,500	69,500	72,500
	慈善救濟基金積立費	4,000	4,000	4,000	4,000	4,000
	小學校教員恩給金補充費	3,637	2,426	2,420	1,680	2,640
	感化院補助費	500	500	500	500	-
育兒院補助費	300	-	-	-	-	
授業院補助費	300	300	300	-	-	
土木費本年度支出額	280,245	60,107	-	-	4,371	
土地收用審查會費	-	-	39	-	-	
勸業費本年度支出額	15,226	3,965	13,579	-	-	
縣積立費	-	-	45,156	-	-	
雜出	974	73	69	203	1,703	
縣監獄建築費	-	-	-	-	-	
縣廳舎建築費	-	299	-	-	-	
勸業補助費	11,291	8,125	-	-	-	
教育費本年度支出額	42	-	-	-	-	
縣會議諸費	298	-	-	-	-	
合計	457,118	304,579	386,837	339,872	375,518	
總計	1,166,654	971,362	1,022,671	973,804	903,324	

第三七一 縣經濟ノ三 (特別會計歳入出) 明治三十八年度決算

科	目	收入	支出	年度末現在			
				國債證書	貸出金	現金	計
常部	小學校教員恩給基金	3,285	-	37,400	-	2,080	39,480
	小學校教員恩給金	3,190	6,827	-	-	-	-
	慈善救濟基金	2,236	27,267	57,350	-	278	57,628
	衛生資金	276	2,529	6,725	-	54	6,779
	病院資金	513	4,556	12,275	-	477	12,752
	勸業資金	4,503	40,793	62,850	4,500	13,257	80,607
	罹災救助基金	125,436	324,718	1,370,650	320,000	48,861	1,739,511
	小學校教員加俸資金	25,001	16,032	-	-	50,455	50,455
	教育資金	5,018	1,672	-	5,018	32,976	37,994
	縣積立金	2,591	2,479	52,000	-	262	52,262
	水谷獎學基金	915	-	18,000	-	915	18,915
	合計	172,964	426,873	1,617,250	329,518	149,565	2,096,333
臨時部	小學校教員恩給金	3,637	-	-	-	-	-
	慈善救濟基金	25,309	-	-	-	-	-
	衛生資金	2,307	-	-	-	-	-
	病院資金	4,520	-	-	-	-	-
	勸業資金	49,931	385	-	-	-	-
	罹災救助基金	468,143	220,000	-	-	-	-
	小學校教員加俸資金	41,486	-	-	-	-	-
教育資金	29,630	-	-	-	-	-	
縣積立金	150	-	-	-	-	-	
合計	625,113	220,385	-	-	-	-	
總計		798,077	647,258	1,617,250	329,518	149,565	2,096,333
明治三十七年度		416,279	288,253	1,680,438	162,766	126,870	1,970,074
全三十六年度		455,970	231,088	1,503,950	128,741	223,950	1,856,641
全三十五年度		380,108	163,757	1,291,550	133,503	215,770	1,690,823
全三十四年度		359,018	176,312	1,151,760	238,470	181,661	1,571,891

本表ノ外本縣農工銀行縣引受株金貳拾參萬參千參百貳拾圓アリ

第三七二 郡經濟ノ一 (歳入) 明治三十八年度決算

郡名	經常部				臨時部				總計	
	財產收入	各町村賦	雜收入	積立金	繰越金	縣補助金	寄附金	計		
桑名	-	2,331	-	-	2,331	615	448	-	1,063	3,393
三員	-	2,917	-	-	2,917	598	1,534	-	2,132	5,049
給重	-	2,071	26	-	2,098	960	260	-	1,219	3,316
河藝	-	2,687	-	-	2,687	673	500	-	1,173	3,860
安瀨	-	3,178	40	-	3,218	1,295	400	-	1,695	4,913
志瀨	-	1,446	-	-	1,446	453	265	-	718	2,164
合計	-	2,642	81	-	2,723	610	500	-	1,110	6,884

第三七二 郡經濟ノ一 (歳入) 續

郡名	經常部				臨時部				總計	
	財產收入	各町村賦	雜收入	積立金	繰越金	縣補助金	寄附金	計		
飯南	-	2,764	73	-	2,837	638	500	-	1,138	3,974
多氣	-	765	-	-	765	842	408	-	1,250	2,015
度會	-	4,724	-	-	4,724	914	500	175	1,589	6,313
阿山	100	3,732	-	-	3,832	878	500	-	1,378	5,210
名賀	-	3,209	-	-	3,209	1,256	500	-	1,756	4,965
志摩	-	2,188	-	-	2,188	494	500	-	994	3,182
北牟婁	-	1,246	-	-	1,246	806	500	-	1,306	2,553
南牟婁	-	2,059	1	-	2,060	1,096	500	-	1,596	3,656
總計	100	37,959	221	-	38,279	12,128	7,815	175	20,118	58,397
明治三十七年度		678	41,420	239	42,337	10,148	7,428	755	18,331	60,668
全三十六年度		1,021	78,488	685	80,194	9,731	7,930	11,414	29,075	109,269
全三十五年度		573	59,190	355	60,118	12,257	6,759	7,003	26,019	86,137
全三十四年度		393	48,959	279	49,631	9,592	3,229	5,455	18,276	67,907

第三七三 郡經濟ノ二 (歳出) 明治三十八年度決算

郡名	經常部															
	會議費	郡吏員費	土木費	勸業費	郡金庫費	郡會議員選舉費	財產費	徵發費	教育費	郡取費	諸稅負擔	豫備費	郡統計書編纂費	郡公報費	衛生費	計
桑名	228	522	5	893	12	-	-	-	-	-	-	-	-	-	-	1,659
三員	261	228	2,732	613	-	3	45	23	-	-	-	-	-	-	-	3,904
給重	130	65	1,649	-	-	3	-	-	61	25	-	-	-	-	-	1,933
河藝	247	125	-	1,338	-	-	451	-	57	15	-	-	-	-	-	2,233
安瀨	463	349	309	932	-	1	-	-	108	-	-	-	-	70	-	2,233
志瀨	165	-	-	707	-	1	69	-	46	15	1	-	-	-	-	1,004
飯南	715	-	-	1,703	-	2	1	-	57	15	-	14	-	-	-	2,506
多氣	406	61	-	2,001	-	-	-	8	-	-	-	-	91	-	-	2,566
度會	192	-	-	860	-	1	-	-	34	10	-	-	-	-	-	1,097
阿山	876	-	-	2,830	-	3	-	-	98	10	-	-	-	-	-	3,816
名賀	322	-	-	1,996	-	4	74	-	64	7	-	-	74	-	30	2,571
志摩	436	-	-	1,917	-	2	10	-	25	12	-	-	-	-	-	2,452
北牟婁	595	-	-	1,732	-	3	-	-	83	-	-	-	-	-	-	2,412
南牟婁	215	-	-	805	-	2	34	-	95	20	-	-	-	-	-	1,170
合計	631	69	-	1,031	-	-	-	-	71	9	-	-	-	-	-	1,811
總計	5,933	1,419	4,694	19,358	12	24	684	31	799	188	1	14	165	70	30	33,367
明治卅七年度		5,159	1,973	6,432	22,746	?	18	1,333	?	3,153	125	?	?	181	?	503
全卅六年度		8,276	3,460	42,579	19,408	?	542	8,185	?	6,767	280	?	?	284	?	955
全卅五年度		5,799	2,051	41,925	19,250	?	18	663	?	4,135	181	?	?	70	?	844
全卅四年度		5,606	3,510	19,355	8,308	?	30	394	?	2,960	128	?	?	130	?	217

第三七三 郡經濟ノ二 (歳出) 續

Table with 18 columns: 郡名, 臨時部, 臨時部, 臨時部, 臨時部, 臨時部, 臨時部, 臨時部, 臨時部, 臨時部, 臨時部, 臨時部, 臨時部, 臨時部, 臨時部, 臨時部, 臨時部, 臨時部, 臨時部. Rows include 桑名, 員三, 鈴鹿, 河安, 飯多, 阿山, 名賀, 志摩, 北南, 總計, and historical data for 明治卅七年度 to 卅四年度.

第三七四 市町村稅及夫役 明治三十八年度決算

Table with 10 columns: 郡市, 總額, 市, 町, 村, 稅, 特別稅, 夫役, 一月平均ノ納稅額. Rows include 桑名, 員三, 鈴鹿, 河安, 飯多, 阿山, 名賀, 志摩, 總計, and historical data for 明治卅七年度 to 卅四年度.

第三七四 市町村稅及夫役 續

Table with 10 columns: 郡市, 總額, 市, 町, 村, 稅, 特別稅, 夫役, 一月平均ノ納稅額. Rows include 北南, 津日, 總計, and historical data for 明治三十七年度 to 三十四年度.

第三七五 市町村經濟ノ一 (歳入) 明治三十八年度決算

Table with 15 columns: 郡市, 財產ノ生ズル收入, 使用料及手数料, 雜收入, 前年度繰越金, 國庫補助金, 縣補助金, 寄附金, 國庫交付金, 縣交付金, 公債, 基本財産及積立金等充用, 繰替金, 市町村稅, 夫役, 總計. Rows include 桑名, 員三, 鈴鹿, 河安, 飯多, 阿山, 名賀, 志摩, 北南, 津日, 總計, and historical data for 明治卅七年度 to 卅四年度.

第三七六 市町村經濟ノ二 (續出)

明治三十八年度決算

Table with columns: 郡市, 經常費 (役所費, 會議費, 土木費, 教育費, 衛生費, 勸業費, 警備費, 救助費, 公債費, 財産費, 諸税及捐, 其他), 臨時費, 總計. Rows include various municipalities like 桑名, 員辨, 三重, etc.

第三七七 市町村基本財産

明治三十八年度末現在

Table with columns: 郡市, 總額, 土地價格, 建物價格, 穀物價格, 諸公債證價, 諸株式格, 現金, 其他諸品價, 平均一付. Rows include municipalities like 桑名, 員辨, 三重, etc.

第三七七 市町村基本財産 (續)

Table with columns: 郡市, 總額, 土地價格, 建物價格, 穀物價格, 諸公債證價, 諸株式格, 現金, 其他諸品價, 平均一付. Rows include 津市, 四日市, 總計, and historical data for 明治三十一年度 to 三十四年度.

戶數比例ハ前出第24表ノ現住戶數ヲ以テ算出シタルモノナリ

第三七八 水利組合及水害豫防組合費ノ一 (歳入) 明治三十七年度決算

Table with columns: 名, 稱, 財産收入, 積立金充用, 使用料, 雜收入, 前年度繰越金, 縣補助金, 寄附金, 公債, 組合費 (地價割, 段別割), 總計. Rows list various water management groups like 勢渡普通水利組合, 伊曾島村北部普通水利組合, etc.

水利組合及水害豫防組合費ノ一 (歲入) 續

名	稱	財產收入	積立金充	使用料	雜收入	前年度繰越金	縣補助金	寄附金	公債	組合費		總計
										地租	別種	
飯南郡	二ノ井普通水利組合	—	—	—	—	3	—	—	—	—	305	308
	內五曲ノ井溜池普通水利組合	—	—	—	—	12	—	—	—	—	41	54
	魚見井普通水利組合	—	—	—	—	1	—	—	—	—	244	245
	四黒部井普通水利組合	—	—	—	—	—	—	—	—	—	438	438
	四郷井普通水利組合	—	—	—	—	2	—	—	—	—	258	260
多氣郡	大井手井堰普通水利組合	—	—	—	66	510	—	—	—	—	589	592
	黒部井普通水利組合	—	—	—	—	54	—	—	—	—	266	319
	立梅井堰普通水利組合	—	—	—	—	—	—	56	—	—	—	56
阿山郡	猿野大池普通水利組合	5	—	—	—	—	—	—	56	—	14	75
	田代池普通水利組合	—	—	—	—	7	—	2,204	—	—	168	2,379
	宮井堰伊勢溝池普通水利組合	—	—	—	3	13	—	—	—	—	12	29
	龜井池西谷池普通水利組合	3	—	—	14	0	—	—	—	—	24	41
四日市市	新川通井堰門樋普通水利組合	6	—	—	—	163	—	—	—	—	—	170
計 (40)		95	—	—	192	3,008	—	3,389	45,000	13,862	25,933	91,482
明治三十六年度 (38)		101	—	—	269	3,508	—	78	1,600	7,022	21,469	34,048
全三十五年度 (36)		178	654	—	301	7,130	—	153	800	7,151	17,365	33,733
全三十四年度 (35)		11	—	35	732	7,952	4,371	189	3,000	9,464	15,965	41,719
全三十三年度 (34)		2	—	35	749	3,939	6,998	63	21,100	8,815	21,361	65,060
飯南郡内五曲ノ阪内川水害豫防組合		0	—	—	—	5	—	—	—	—	—	9
多氣郡佐奈川堤防水害豫防組合		—	—	—	—	—	—	557	—	—	—	557
計 (2)		0	—	—	—	5	—	557	—	—	—	566
明治三十六年度 (2)		—	—	—	—	6	156	—	—	88	—	249
全三十五年度 (2)		—	—	—	—	6	—	—	—	—	—	6
全三十四年度 (2)		—	—	0	—	3	—	—	—	3	—	6
全三十三年度 (2)		—	—	—	—	2	—	—	—	2	—	3
總計 (42)		95	—	—	192	3,013	—	3,946	45,000	13,866	25,933	92,048
明治三十六年度 (40)		101	—	—	269	3,514	156	78	1,600	7,110	21,469	34,297
全三十五年度 (38)		178	654	—	301	7,136	—	153	800	7,151	17,365	33,739
全三十四年度 (37)		11	—	35	732	7,955	4,371	189	3,000	9,467	15,965	41,725
全三十三年度 (36)		2	—	35	749	3,941	8,998	63	21,100	8,817	21,361	65,062

水利組合及水害豫防組合費ノ二 (歳出) 明治三十七年度決算

名	稱	經常費						臨時費	總計
		創立費	事務管理費	會議費	事業費	諸稅負担	公債費		
桑名郡	勢瀧普通水利組合	—	87	10	7	—	—	103	103
	伊曾島村北部普通水利組合	—	48	16	288	—	2,995	3,402	3,409
	長島村用懸水路樋管普通水利組合	—	1,665	34	219	—	1,164	3,082	49,016
	見入普通水利組合	—	115	9	58	—	150	332	5,901

水利組合及水害豫防組合費ノ二 (歳出) 續

名	稱	經常費								臨時費	總計	
		創立費	事務管理費	會議費	事業費	諸稅負担	公債費	財產費	雜支出			
員辨郡	六把野井水普通水利組合	—	119	16	692	—	—	—	133	960	1,173	2,134
	新井水普通水利組合	—	63	10	288	—	—	—	72	433	453	886
	大溜普通水利組合	—	94	14	252	—	—	—	11	371	713	1,083
	藤溜普通水利組合	—	4	4	56	—	—	—	27	91	33	123
	海蔵川井堰普通水利組合	—	13	2	60	—	—	—	—	76	—	76
三重郡	繩生井水普通水利組合	—	16	2	199	—	—	—	—	217	—	217
	鈴鹿郡樟村大字大野普通水利組合	—	7	2	49	—	—	—	—	57	—	57
河養郡	矢田部用水普通水利組合	—	111	9	428	—	—	—	—	548	—	548
	白江野用水普通水利組合	—	275	16	766	4	1,213	—	228	2,502	2,830	5,331
	五郷半用水普通水利組合	—	128	9	274	—	—	—	—	410	—	410
	八幡用水普通水利組合	—	48	7	35	—	—	—	—	89	—	89
	雲出井普通水利組合	—	289	88	730	—	—	—	76	1,183	—	1,183
	三郷井普通水利組合	—	49	14	175	3	—	—	—	241	135	376
志保郡	溜池井水普通水利組合	—	13	10	88	—	—	—	—	110	—	110
	新井普通水利組合	—	211	115	2,751	—	—	—	2	3,079	351	3,430
	古田井普通水利組合	—	71	8	522	—	—	—	207	807	—	807
	笠松井普通水利組合	—	173	155	2,116	—	—	—	2	2,445	646	3,091
	南家城川口井普通水利組合	—	67	13	557	—	—	—	1	638	56	694
	須賀井普通水利組合	—	53	12	93	—	—	—	15	173	—	173
	井生普通水利組合	—	70	3	798	—	—	—	—	871	—	871
	野田池普通水利組合	—	11	5	1	—	—	—	—	16	—	16
	川合村北部普通水利組合	—	6	10	3,623	—	—	—	—	3,639	—	3,639
	川合村南部普通水利組合	—	4	3	512	—	—	—	—	520	—	520
飯南郡	二ノ井普通水利組合	—	17	22	218	—	—	—	—	257	—	257
	內五曲ノ井溜池普通水利組合	—	—	1	51	—	—	—	—	52	—	52
	魚見井普通水利組合	—	23	12	208	—	—	—	—	243	—	243
	四黒部井普通水利組合	—	22	14	316	—	—	—	—	352	66	418
	四郷井普通水利組合	—	51	14	133	—	—	—	—	198	62	260
	大井手井堰普通水利組合	—	206	13	90	—	—	—	—	309	800	1,109
	黒部井堰普通水利組合	—	0	2	97	—	—	—	—	99	198	297
阿山郡	立梅井堰普通水利組合	—	30	26	—	—	—	—	—	56	—	56
	猿野大池普通水利組合	—	6	1	13	—	—	—	—	56	75	75
	田代池普通水利組合	—	37	7	—	—	2,278	—	56	2,378	—	2,378
	宮井堰伊勢溝池普通水利組合	—	14	3	—	—	—	—	0	18	—	18
	龜井池西谷池普通水利組合	—	21	6	—	—	—	—	—	27	14	41
四日市市	新川通井堰門樋普通水利組合	—	14	5	3	—	—	—	—	22	—	22
計 (40)		—	4,247	722	16,761	7	7,801	91	849	30,478	59,041	89,519
明治三十六年度 (38)		—	3,677	684	13,134	6	6,719	75	152	24,446	6,547	30,993
全三十五年度 (36)		3	3,068	766	13,484	6	7,795	50	738	25,911	4,277	30,188
全三十四年度 (35)		—	2,554	636	11,913	17	7,929	50	592	23,692	10,868	34,560
全三十三年度 (34)		—	3,137	692	11,964	4	5,415	50	203	21,465	34,474	55,939
飯南郡内五曲ノ阪内川水害豫防組合		—	—	—	1	8	—	—	—	9	—	9

第三七九 水利組合及水害豫防組合費ノ二 (歳出) 續

名 稱	額	常 費							臨時費	總 計
		創立費	事務管理費	會議費	事業費	稅諸捐	公債費	財產費		
多氣郡佐奈川堤防水害豫防組合	—	7	11	160	—	—	—	—	178	178
計 (2)	—	7	11	168	—	—	—	—	186	186
明治三十六年度 (2)	—	—	—	245	—	—	—	—	245	245
全三十五年度 (2)	—	0	0	—	—	—	—	—	0	0
全三十四年度 (2)	—	0	0	—	—	—	—	—	0	0
全三十三年度 (2)	—	—	—	—	—	—	—	—	—	—
總 計 (42)	—	4,254	734	16,929	7	7,801	91	849	30,665	59,041
明治三十六年度 (40)	—	3,677	684	13,379	6	6,719	75	152	24,691	6,547
全三十五年度 (38)	3	3,068	767	13,484	6	7,795	50	738	25,911	4,277
全三十四年度 (37)	—	2,555	636	11,913	17	7,929	50	592	23,692	10,868
全三十三年度 (36)	—	3,137	692	11,964	4	5,415	50	203	21,465	34,474

第三八〇 市町村稅滯納處分ノ一 (郡市別) 明治三十八年度

郡 市	納期日ヲ過キ完納セサルモノ		左		内	
	人	員 稅 額	人	員 稅 額	人	員 稅 額
桑名	2,155	1,795	439	532	54	76
員辨	1,096	677	10	2	22	9
三重	421	517	14	4	—	—
鈴鹿	2,160	1,869	—	—	—	—
河	2,619	1,641	748	474	52	30
安	31	11	—	—	—	—
一志	2,061	1,645	163	71	18	8
飯	5,115	5,414	318	123	81	39
多	631	545	118	124	113	75
度	27,226	17,787	548	668	143	95
阿	1,059	535	431	242	57	32
名	642	287	125	40	33	22
志	3,949	1,767	43	50	14	14
北	5,233	5,736	134	65	17	5
南	2,613	4,475	636	782	38	14
津	1,801	1,321	242	333	1	0
四	3,092	1,165	1	0	—	—
總 計	61,904	47,186	3,870	3,510	643	418
明治卅七年度	75,149	56,451	3,510	3,927	528	485
全卅六年度	35,364	48,973	3,061	2,503	825	458
全卅五年度	54,716	68,505	1,670	3,324	184	145
全卅四年度	47,717	47,557	699	602	153	97

第三八一 市町村稅滯納處分ノ二 (稅目別) 明治三十八年度

稅 目	納期日ヲ過キ完納セサルモノ		左		内	
	人	員 稅 額	人	員 稅 額	人	員 稅 額
地價割	12,064	7,797	939	595	64	16
戶別割	35,089	33,385	2,238	2,556	431	353
營業割	14,193	5,573	618	323	148	49
所得稅割	284	343	5	8	—	—
段別割	250	48	73	8	—	—
建物坪割	19	32	2	15	—	—
建物移轉稅	5	8	1	6	—	—
總 計	61,904	47,186	3,870	3,510	643	418

第三八二 地 方 債 明治三十八年

種 別	借 入 額				償 還 額			
	教育費	衛生費	勸業費	土木費	教育費	衛生費	勸業費	土木費
縣 債	—	—	—	—	—	—	—	50,000
市 債	—	—	—	—	—	—	—	—
町村債	2,267	—	—	—	24,843	1,200	—	1,600
水利組合債	—	—	—	74,035	—	—	—	3,126
總 計	2,267	—	—	74,035	24,843	1,200	—	50,000
明治三十七年	30,961	—	—	80,461	32,900	134,322	37,531	200

種 別	償 還 額			未 償 還 額						
	舊債	新債	其他	教育費	衛生費	勸業費	土木費	舊債	新債	其他
縣 債	—	—	—	—	—	—	—	—	—	—
市 債	—	—	—	—	—	—	—	—	—	—
町村債	—	—	—	—	—	—	—	—	—	—
水利組合債	—	—	—	—	—	—	—	—	—	—
總 計	—	—	—	—	—	—	—	—	—	—
明治三十七年	30,000	14,327	180,341	36,488	—	—	168,356	—	96,313	301,157

借入額及償還額ハ一ケ年間ノ事實ニシテ未償還額ハ年末現在ナリ次表亦同シ
明治三十六年以前ノ分ハ調査ヲ缺ク次表亦同シ

郡市	三 年 以 上			三 年 以 内		
	借 入 額	償 還 額	未 償 還 額	借 入 額	償 還 額	未 償 還 額
桑名	66,185	3,266	63,488	2,000	—	2,000
員辨	—	86	86	—	—	—
三重	—	203	987	1,874	3,782	5,338
鈴鹿	—	799	10,348	—	1,765	—
河藝	—	3,072	26,656	4,500	2,687	5,650
安濃	—	94	595	—	—	—
志摩	—	—	—	—	1,200	500
飯南	—	225	1,350	—	4,226	—
多氣	7,850	—	7,850	—	896	650
度會	—	—	—	3,500	15,317	3,840
阿山	—	2,425	1,990	400	2,650	9,750
名賀	—	487	6,568	—	790	—
志摩	—	4,700	25,300	—	4,821	2,750
北牟婁	—	—	—	—	—	—
南牟婁	—	949	25,749	1,300	2,700	2,900
津市	—	—	—	27,110	2,800	33,210
四日市	—	—	—	—	—	—
總計	74,035	16,307	170,967	40,684	43,634	66,588
明治三十七年	58,000	3,365	113,239	33,322	111,822	69,598

郡 市	三 年 以 上			三 年 以 內		
	借 入 額	償 還 額	未 償 還 額	借 入 額	償 還 額	未 償 還 額
桑 名	66,185	3,295	62,888	2,000	—	2,000
員 三	—	86	86	—	—	—
給 重	—	203	203	1,874	2,782	5,338
河 鹿	—	799	10,348	—	1,765	—
安 藤	—	3,972	20,676	4,790	2,687	5,650
志 濃	—	94	325	—	—	—
飯 南	—	229	1,350	—	4,225	—
多 氣	7,850	—	7,850	—	896	650
度 會	—	—	—	3,500	15,317	3,840
岡 山	—	2,425	1,000	499	2,659	9,750
名 賀	—	487	6,568	—	790	—
志 摩	—	4,700	25,200	—	4,821	2,750
北 牟 婁	—	—	—	—	—	—
南 牟 婁	—	949	25,749	1,300	2,700	2,900
津 市	—	—	—	27,140	2,800	33,210
四 日 市	—	—	—	—	—	—
總 計	74,035	16,305	170,967	40,684	43,634	66,588
明治二十七年	38,900	3,365	143,239	33,322	111,822	69,538

○ 議 會 之 部

第三八四 摘 要

貴 族 院 議 員 定 數	1
全 互 選 者	15
最 高 納 稅 額	21,512.140
最 低 納 稅 額	1,076.770
衆 議 院 議 員 定 數	9
全 選 舉 有 權 者	25,310
縣 會 議 員 定 數	36
郡 會 議 員 定 數	362
市 町 村 會 議 員 定 數	3,942

第三八五 貴族院多額納稅者議員

明治三十七年四月一日調

郡	市	議員定數	互		選		惟		選	
			人	員	納稅金額	互選者一人 三付平均納 稅金額	最高納稅額	最低納稅額	投票シ タ者	棄權シ タ者
桑 員 三 給 河 安 一 飯 多 度 阿 名 志 北 南 津 四 日 市 市 市 市 市 市	名	A 1	1	1	21,512.140	3,137.171	21,512.140	A 1,076.770	A 14	A 1
	辨		2	2	3,213.257					
	重		2	2	2,710.363					
	鹿		—	—	—					
	藝		—	—	—					
	澁		1	1	1,076.770					
	志		1	1	1,733.486					
	南		3	3	6,835.069					
	氣		1	1	1,850.714					
	會		—	—	—					
	山		—	—	—					
賀	—	—	—							
摩	—	—	—							
茨	1	1	1,151.065							
市	—	—	—							
津	1	1	2,458.654							
市	—	—	—							
計	2	2	4,516.040							
總	計		15	47,057.558						

第三八六 衆議院議員選舉

明治三十七年三月一日調

郡	市	議員 定數	直接國 稅拾圓 以上ヲ 納ムル 者	選舉權ヲ有スル者				投票				被選舉 人名ス ル者	投票 者				
				華族	士族	平民	計	有効	無効	無効	無効			無効	無効		
桑 員 三 給 河 安 一 飯 多 度 阿 名 志 北 南 津 四 日 市 市 市 市 市 市	名	A 1	1,281	—	9	951	960	858	—	—	—	1	—	—	101		
	辨		1,550	—	19	1,265	1,284	1,153	—	—	—	—	3	—	7	124	
	重		3,323	—	33	2,698	2,731	2,442	—	—	1	7	2	22	—	32	257
	鹿		1,489	—	25	1,464	1,489	1,282	—	—	—	3	—	2	8	13	194
	藝		2,264	—	88	1,979	2,067	1,875	1	—	—	1	—	5	2	9	183
	澁		1,863	—	82	1,781	1,863	1,344	—	—	—	7	1	—	—	8	502
	志		2,812	—	131	2,449	2,580	2,226	—	—	—	14	—	2	—	16	338
	南		2,103	—	60	1,941	2,001	1,732	1	—	—	9	—	5	1	16	253
	氣		1,575	—	23	1,552	1,575	1,410	—	—	—	8	—	—	4	12	153
	會		2,943	1	33	2,217	2,251	1,936	2	—	—	5	1	2	2	12	503
	山		3,067	—	63	2,484	2,547	2,424	—	—	—	12	—	1	2	15	108
賀	1,839	—	36	1,633	1,669	1,569	—	—	—	6	—	10	1	17	71		
摩	732	—	7	693	700	599	1	—	—	—	—	—	—	1	100		
茨	277	—	1	226	227	179	—	—	—	1	—	—	—	1	47		
市	751	—	—	681	681	495	—	—	—	—	—	—	1	1	186		
津	27,869	1	610	24,014	24,625	21,524	5	—	—	1	77	5	52	21	161	2,919	
市	432	—	40	358	398	336	—	—	—	1	—	—	—	1	60		

第三八六 衆議院議員選舉

續

Table with columns for 郡市, 議員定數, 選舉權有者, 投票數, 無効, 被選舉人, 投票者, 總計.

第三八七 縣會議員選舉

明治三十六年十月九日調

Table with columns for 郡市, 議員定數, 選舉權有者, 被選舉人, 投票數, 無効, 被選舉人, 投票者, 總計.

三重郡 安濃郡 度會郡ニ於テ投票數及投票セザリシ數ヲ合シタルモノ選舉有權者數ヨリ各一多キハ誤テ一選舉人ニ對シ...

第三八八 縣會及縣參事會

明治三十八年

Table with columns for 年次, 通常會, 臨時會, 縣參事會, 一日平均出席人員.

第三八九 郡會議員選舉權

明治三十六年九月三十日調

Table with columns for 郡市, 定員, 選舉有權者, 被選舉有權者.

第三九〇 市町村會議員選舉權

明治三十八年十二月三十一日調

Table with columns for 郡市, 市町會, 村會, 組合會, 總計, 明治三十七年, 明治三十八年, 明治三十九年, 明治四十年.

表中組合會選舉有權者ハ安濃一志ハ各村會議員ニシテ多氣ハ公民權ヲ有スルモノ全部ナリ

○官吏及公文書之部

第三九一 摘 要

知事官房及第一.二.三部員	268 ^人
第四部及署員	794
郡役所員	295
知事官房及第一.二.三部	156,213 ^冊
文書收發總數	
全收受	70,508
全發送	85,705
第四部文書收發總數	48,445
全收受	33,560
全發送	14,885

第三九二 縣官人員及月俸累年比較

每年十二月三十一日現在

種別	官職名	人 員					月 俸					
		卅八年	卅七年	卅六年	卅五年	卅四年	卅八年	卅七年	卅六年	卅五年	卅四年	
知事官房及第一、第二、第三部	知事	1	1	1	1	1	250	250	300	275	275	
	事務官	3	3	3	3	3	333	350	342	334	333	
	技師	8	5	4	2	2	688	565	375	208	179	
	登錄業巡回教師	1	1	—	—	—	100	100	—	—	—	
	縣屬學	41	38	45	47	54	1,229	1,103	1,258	1,201	1,263	
	視學	1	1	1	1	2	45	40	40	40	85	
	技手	28	17	17	15	12	426	455	526	420	260	
	備員	35	27	25	40	24	363	305	252	384	227	
	工	土木工手	38	20	—	—	—	510	459	—	—	—
		砂防監理員	65	51	—	—	—	867	617	—	—	—
		縣吏員	—	1	—	—	—	—	23	—	—	—
		縣書記	10	5	70	63	76	198	110	1,112	1,010	804
		林業手	3	2	—	—	—	70	50	—	—	—
	林	森林調査手	—	2	—	—	—	—	29	—	—	—
		林業助手	1	—	—	—	—	12	—	—	—	—
計		117	81	—	—	—	1,657	1,288	—	—	—	
第三部	巡視及門衛	5	6	5	5	4	41	45	40	37	30	
	給仕	18	16	17	16	17	48	45	51	44	50	
	小使	10	11	12	11	9	65	69	70	69	55	
	計	268	207	200	204	274	5,645	4,615	4,366	4,022	3,651	
第四部	事務官	1	1	1	1	1	117	117	117	117	100	
	技師	2	1	1	1	—	100	43	43	43	—	
	警視部	2	2	2	2	2	108	160	100	92	83	
	技手	28	30	29	32	30	770	790	750	750	740	
	巡查	4	3	4	3	1	114	77	129	26	30	
	給仕	692	656	689	675	681	8,455	8,063	8,398	8,077	8,077	
	小使	3	3	3	3	3	12	11	11	10	11	
計	62	62	62	62	63	368	372	372	372	360		
總計	794	758	791	779	781	10,044	9,573	9,920	9,487	9,401		
總計	1,062	965	991	983	985	15,639	14,188	14,331	13,509	13,052		

本表ニハ非職、休職及兼務ヲ包含セス
 月俸額ハ十二月三十一日ノ現員ニ支給スル一ヶ月分ノ金額ナリ
 縣屬ノ内ニハ各土木工區ニ駐在スルモノヲ第四部ノ内ニハ各警察署、全分署、巡查教習所ニ在ルモノヲ包含ス
 工師ハ技師ノ内ニ算入シ林業巡回教師ハ技手ノ内ニ算入ス
 技師ノ月俸額ニハ農事試驗場技師給、工師給、農業學校長給、工業學校長給、水産試驗場技師給、衛生技師給、警察醫給ヲ技手ノ月俸額ニハ衛生技手給、林業巡回教師給、汽機検査官給、工手給、林業手給、疾病豫防吏員給、獸醫給ヲ併算セリ
 月俸額ニハ兼務ノ爲受クル技手給ヲ併算セリ
 本表ノ外ニ請願巡查三人アリ
 ○本表ノ外所屬辭衛ノ分(明治三十八年)ヲ掲ケレハ次ノ如シ

職 名	人 員				月 俸			
	津測候所	農事試驗場	農事講習所	水産試驗場	津測候所	農事試驗場	農事講習所	水産試驗場
技師	—	1	—	1	—	83	—	58
技手	2	4	4	5	52	95	104	110
技書	1	1	—	—	15	13	—	—
計	3	6	4	6	67	191	104	168

第三九三

郡吏員累年比較

毎年十二月三十一日現在

Table with 11 columns: 職名, 人 (卅八年-卅四年), 俸 (卅八年-卅四年). Rows include 郡長, 書記, 視學, 備員, 郡吏員, 農事巡回教師, 林業巡回教師, 水産巡回教師, 農事試験場技手, 給仕, 小使.

本表ニハ兼務ヲ包含セス

月俸額ハ十二月三十一日ノ現員ニ支給スル一ヶ月分ノ金額ナリ

第三九四

市吏員累年比較

毎年十二月三十一日現在

Table with 11 columns: 職名, 人 (卅八年-卅四年), 俸 (卅八年-卅四年). Rows include 市長, 助役, 収入役, 書記, 附屬員, 參事, 常設委員.

月俸額ハ十二月三十一日ノ現員ニ支給スル一ヶ月分ノ金額ナリ

第三九五

町村吏員累年比較

毎年十二月三十一日現在

Table with 11 columns: 職名, 人 (卅八年-卅四年), 俸 (卅八年-卅四年). Rows include 町村長, 助役, 収入役.

第三九五

町村吏員累年比較

續

Table with 11 columns: 職名, 人 (卅八年-卅四年), 俸 (卅八年-卅四年). Rows include 書記, 備員, 常設委員, 區長及代理者, 總計.

×印ヲ附スルハ兼務者ナリ

備員ハ市町村制ニ依ル附屬員ノ内定備ニシテ事務ヲ執レモノ、ミナ掲ク

俸給ハ十二月三十一日ノ現員ニ支給スル一ヶ月分ノ金額ナリ

人員ニハ名譽職ト有給トナ俸給ニハ月給ト報酬トナ合算ス

第三九六

縣廳收受發送公文書累年比較

Table with 10 columns: 年次, 總數, 收 (知事官房, 第一二三部, 第四部), 發 (知事官房, 第一二三部, 第四部), 送. Rows from 明治三十八年 to 三十二年.

明治三十八年中第一二三部ニ係ルモノヲ各部課別ニ掲クレハ次ノ如シ

Table with 6 columns: 種別, 第一課, 第二課, 第三課, 計, 第二部, 第三部, 計. Rows for 收受, 發送, 總計.

21/4/41

印刷所
三重縣津市大字津丸之内四番屋敷
伊勢新聞社

印刷者
三重縣津市大字津丸之内二番屋敷
加藤三四郎

三 重 縣 廳

明治四十年七月廿五日出版
明治四十年七月二十日印刷

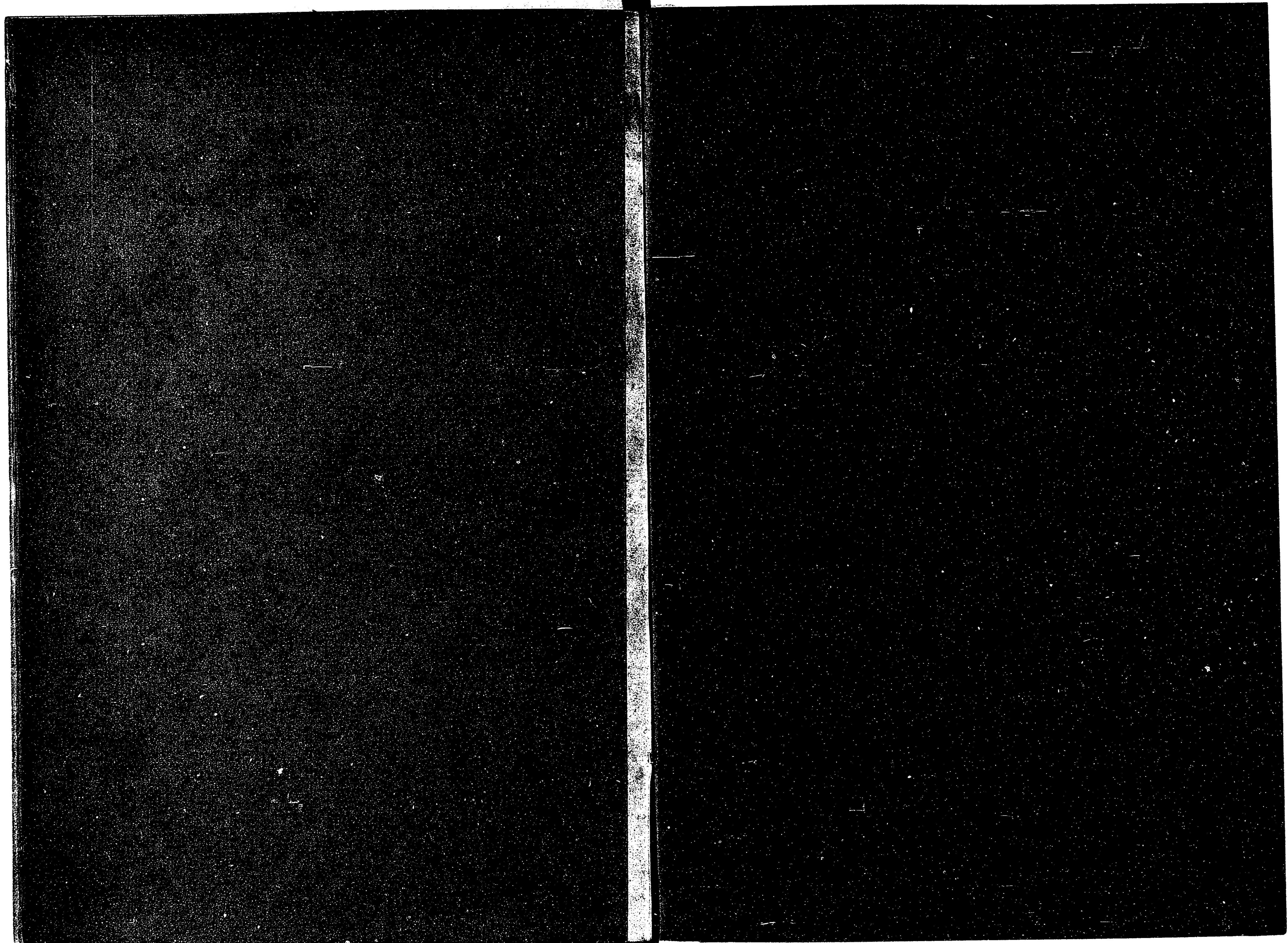
144
57

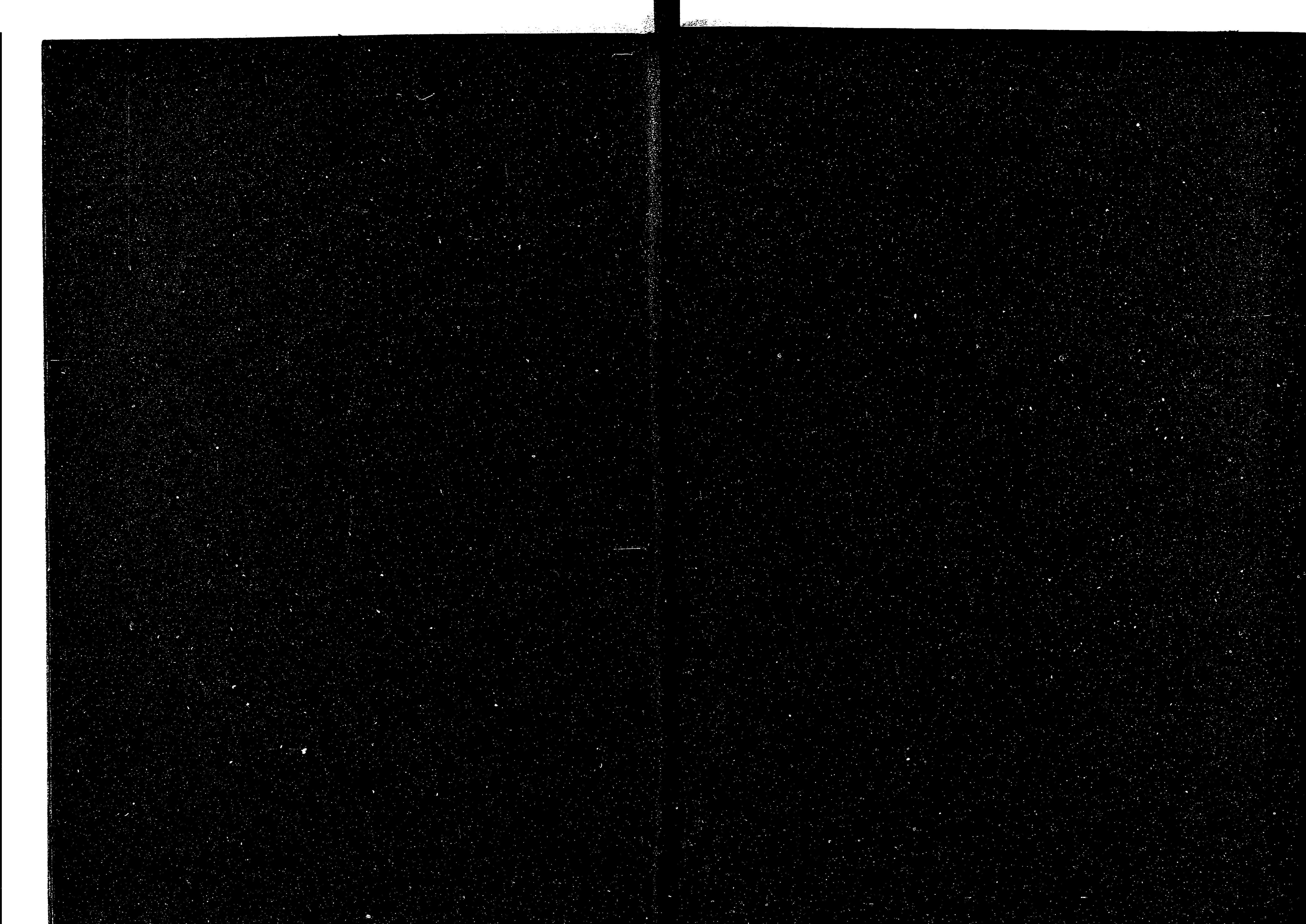
國朝四十平少員二十日申領
自前四十平少員二十日申領

三
八
冊
編
號

自前四十平少員二十日申領

自前四十平少員二十日申領

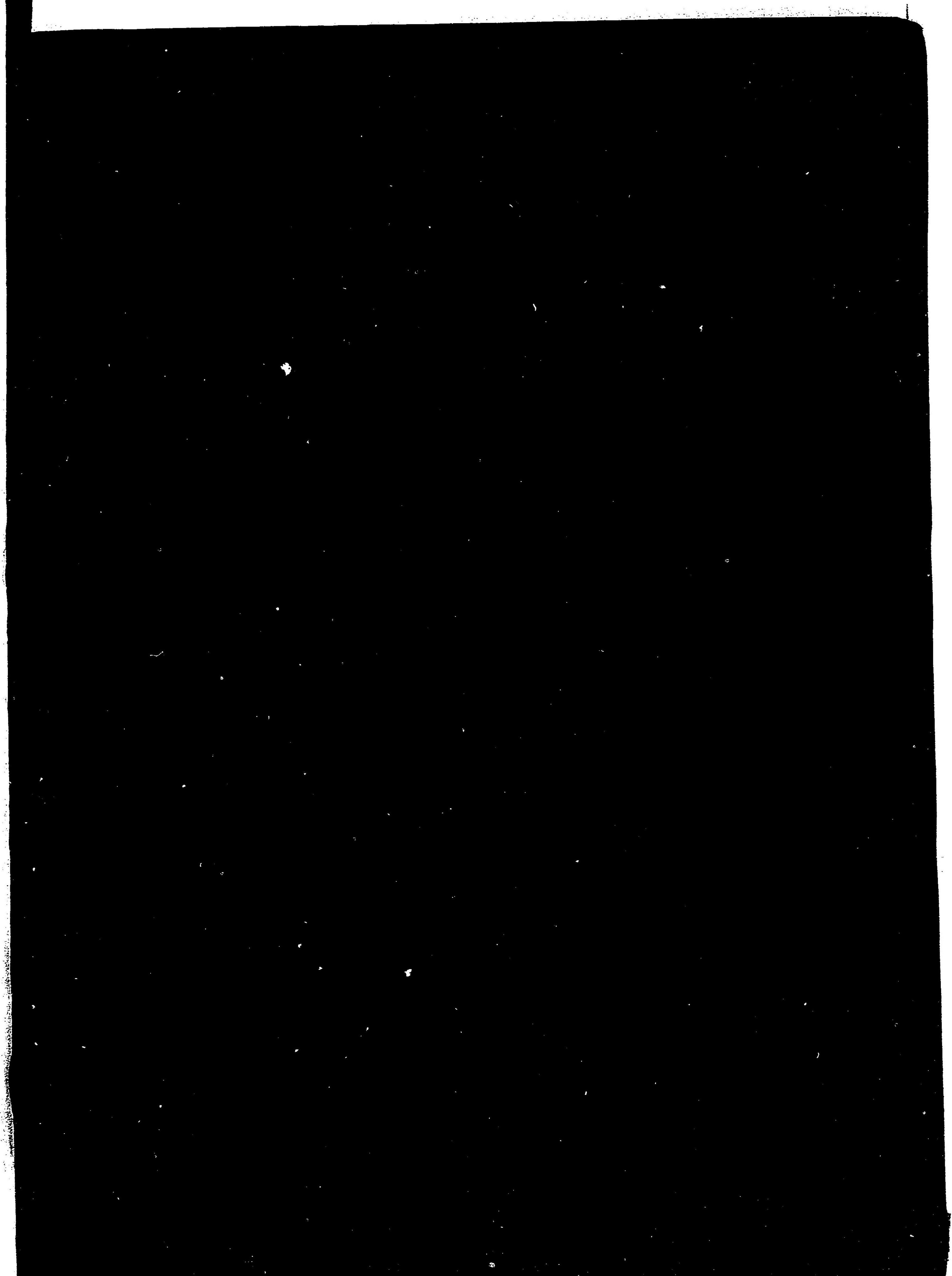




14.4

57





144
57