

43

338

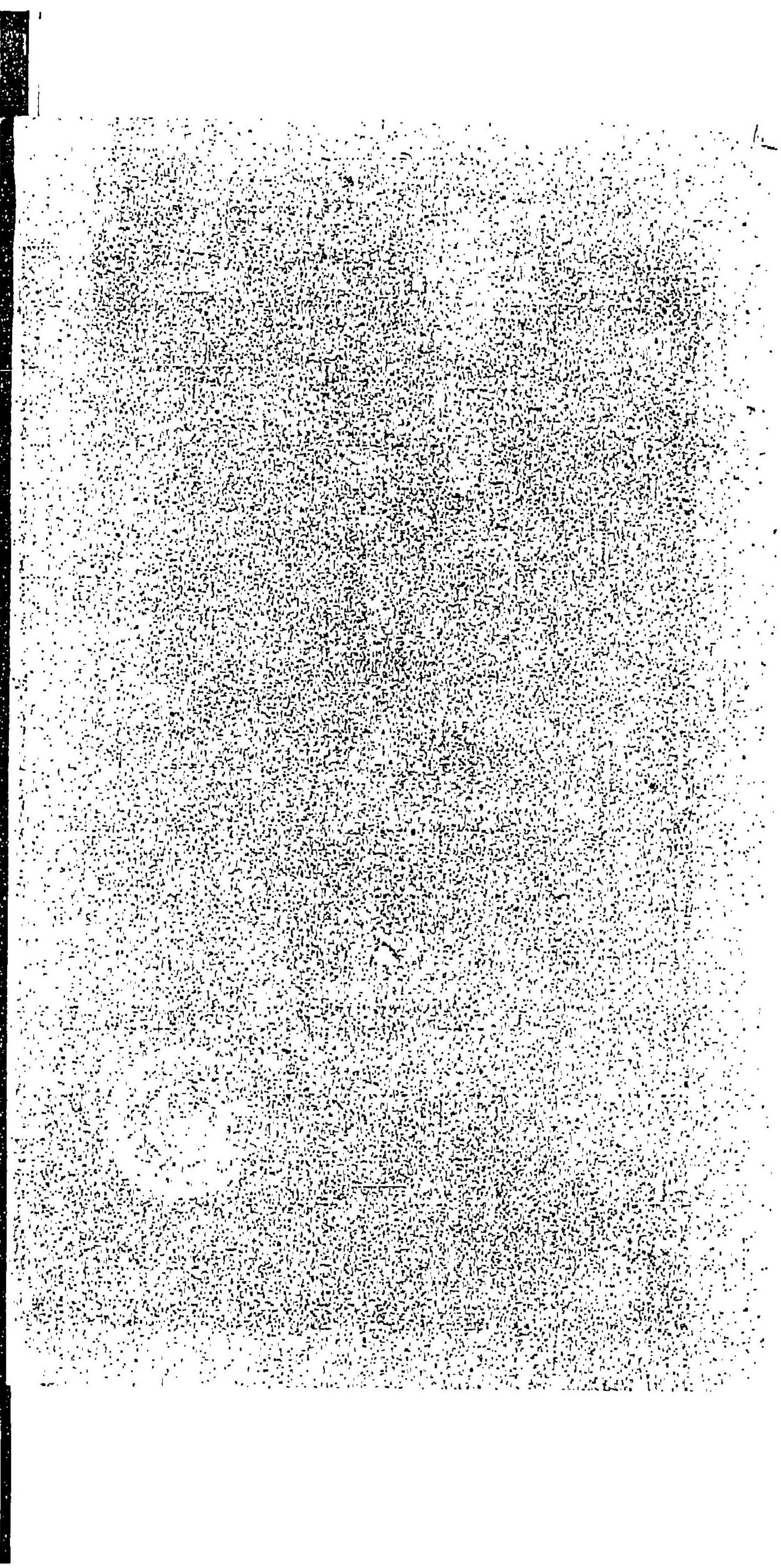
日本動物



仙樂

仙

樂



雀 <small>ツ</small>	鷓 <small>ツ</small>	鶯 <small>ウ</small>	杜 <small>ホ</small>	鶯 <small>ウ</small>	鳥
鶻 <small>イ</small>	鷓 <small>ツ</small>	鷓 <small>ツ</small>	鷓 <small>ツ</small>	鷓 <small>ツ</small>	
雀 <small>イ</small>	目 <small>ヒ</small>	鳥 <small>ヒ</small>	啄 <small>キ</small>	鵬 <small>カ</small>	
黃 <small>ニ</small>	鵲 <small>ガ</small>	菊 <small>キ</small>	木 <small>ツ</small>	蒼 <small>オ</small>	
雀 <small>フ</small>	山 <small>ナ</small>	戴 <small>イ</small>	鳥 <small>キ</small>	鷹 <small>ダ</small>	
銕 <small>シ</small>	雀 <small>ガ</small>	鳥 <small>キ</small>	燕 <small>ツ</small>	鷓 <small>ハ</small>	
嘴 <small>メ</small>	雲 <small>ヒ</small>	鷓 <small>ミ</small>	鵲 <small>セ</small>	鷓 <small>ミ</small>	
桑 <small>イ</small>	雀 <small>リ</small>	鷓 <small>ハ</small>	鴿 <small>レ</small>	鷓 <small>ト</small>	
鳳 <small>レ</small>	盡 <small>ホ</small>	伯 <small>ロ</small>	蚊 <small>カ</small>	鷓 <small>フ</small>	
獺 <small>ア</small>	眉 <small>シ</small>	勞 <small>メ</small>	母 <small>ヒ</small>	鷓 <small>ロ</small>	
子 <small>ト</small>	鳥 <small>ロ</small>	鷓 <small>ヒ</small>	鳥 <small>ド</small>	角 <small>ミ</small>	
鳥 <small>リ</small>	蒿 <small>ア</small>	白 <small>シ</small>	鷓 <small>ツ</small>	鷓 <small>ツ</small>	

由

之

鴉カハ 鸞ウツク 練雀レンソク 魚狗イサノイヌ 鴉カハ 烏カラス 鵲カサハキ 鴛カシドリ 鳴マシ 突ツク
 窟マ 雀ソク 繡眼シウガン 兒コ 鴉カハ 松マツ 雞トリ 鶻ウツク 鶻ウツク 雉トリ 雉トリ
 鳩トビ 鷓シ 鴿トビ 鴿トビ 鴿トビ 灰ハイ 鶴ツル 丹ニ 頂テイ 鶴ツル 玄ク
 鶴ツル 鷺サギ 青アヲ 鷺サギ 朱シュ 鷺サギ 白シラ 鷺サギ 鷓シ 鴉カハ 鴉カハ 鷓シ 鷓シ
 漫マン 畫エ 鸛ソウ 鶴ツル 竹タケ 雞トリ 鷓シ 秧エ 鷓シ 田タ 鷓シ
 鷓シ 鷓シ 鷓シ 鷓シ 鷓シ 鷓シ 鷓シ 鷓シ 鷓シ 鷓シ

鳧ガモ 鷓シ 鷓シ 鷓シ 鷓シ 鷓シ 鷓シ 鷓シ 鷓シ 鷓シ
 猿サル 蝙蝠コウモリ 飛トビ 倉クラ 鼯ムネ 鼠ネズミ 鼯ムネ 鼯ムネ 鼯ムネ 鼯ムネ 鼯ムネ
 貂シウ 鼠ネズミ 黃ワウ 鼯ムネ 鼯ムネ 鼯ムネ 鼯ムネ 鼯ムネ 鼯ムネ 鼯ムネ 鼯ムネ
 林リン 狗イヌ 豺サシ 狼オホカミ 猫ネコ 狐キツネ 狸タヌキ 猫ネコ 膾ハシ 膾ハシ 膾ハシ
 驢カ 水ミヅ 豹ヒョウ 鼠ネズミ 鼯ムネ 鼯ムネ 鼯ムネ 鼯ムネ 鼯ムネ 鼯ムネ 鼯ムネ
 花ハナ 金キン 鼠ネズミ 兔ウサギ 栗クリ 鼠ネズミ

麋ムシ 鼠ネズミ 貘ムサシ 貘ムサシ 麋ムシ 獸ケモノ 鹿カ 馴鹿トナカイ 羚カモシカ 羊ヒツジ

山羊キヤウ 牛ウシ 水牛スイウシ 馬ウマ 驢ウサ 豚ブタ 猪イノシシ 鯨クジラ 海豚イルカ

蟲

龜カメ 秦龜シマカメ 錢龜ゼニカメ 綠毛龜キナカメ 水龜スイカメ 蟻アリ 龜カメ

瑇瑁タイマイ 鼈カメ 龜カメ 魔マ 守宮ウツクシ 石龍子イシリウジ 蛇ヘビ 蝮ハチマシ

飯匙イハシ 倩アサギ 赤アカ 棟カ 蛇ヘビ 黃領蛇ワウリョウヘビ 蛙カエル 雨蛤アメガ

山蛤ヤマカ 土鴨ツツガ 錦襖ニシ 子蟾シノガ 蝮ハチマシ 魚イサナ 黑クロ

魚イサナ 蝶テフ 蝮ハチマシ 章魚イカ 望潮魚ノボリイサナ 石趾イシサジ 烏賊イカ

蛤ハマグリ 蜊アサリ 鮑アヒ 蚌アマガヒ 文蛤イタラガヒ 花蛤イタヤガヒ 貝子タカラガヒ 牡蠣カキ

鳥貝トリガヒ 竹蛭タケムシ 榮螺ササユ 海扇ウミアヒ 車螯クルマエビ 梭尾ホラ

螺カメ 光螺ツツ 女冠メクラ 者シヤ 淡菜イダナ 海螺イソ 珊瑚サンゴ

蟲ムシ 蜆シマミ 田螺タニ 螺シ 蚌アマガヒ 河貝カハ 海盤車ウミイソ 海膽ウミイソ

光參水母生海鼠蟹石蟹篠蟹
 蟛蜞蠟寄居蟲刺蛄蟻蟹海老
 草蝦青蝦龍蝦青龍蝦蛄水蟲
 鼠婦海蛆石蠍鰲魚蜘蛛土蜘蛛
 蛛絡新婦蠅虎蠨蛸草蜘蛛壁
 錢蟻龍蟲蓑衣蟲吉丁蟲金龜

子飛生蟲蝸牛螢木蠹蟲班蝥
 葛上亭長地膽米牛天牛金龜
 蟲紅娘蛆蛄飛蠟蠨螂螻蛄
 蟋蟀竈馬叩頭蟲氣饕尺蠖金
 鏡兒金琵琶蠶繭蟲螽蝗土
 蝨蟬蚋螻蜻蛉蜻蜒赤卒紺

蜈蚣 蜂 蠶 粉 蟻
蜂 蠶 粉 蟻 蜈蚣
蜂 蠶 粉 蟻 蜈蚣
蜂 蠶 粉 蟻 蜈蚣
蜂 蠶 粉 蟻 蜈蚣

魚 鯰 鱸 白 蛭 蜈蚣
魚 鯰 鱸 白 蛭 蜈蚣
魚 鯰 鱸 白 蛭 蜈蚣
魚 鯰 鱸 白 蛭 蜈蚣
魚 鯰 鱸 白 蛭 蜈蚣

明治二十五年三月十九日印刷
全 年全月廿二日出版御届

正價金參錢

奈良縣士族

杉浦泰次郎

編輯兼
發行人

大和國式上郡織田村
大字芝二百七十番邸

大阪府平民

印刷人 龍雲舍 赤川孫兵衛

大阪市東區北濱貳丁目
三十四番屋敷

大賣捌所

東京 文海堂 熊本 長崎次郎

京都 山本勘次郎 橫濱 丸屋書店

大阪 吉岡平助 神戶 熊谷久榮堂

名古屋 片野東四郎 長崎 安田牛三郎

仙臺 廣瀨書店 新潟 櫻井彦作

廣島 松村善助 賣捌所 各國書肆

明治二十五年三月十九日印刷
全 年全月廿二日出版御届

正價金參錢

奈良縣士族

編輯兼
發行人

杉浦泰次郎

大和國式上郡織田村
大字芝二百七十番邸

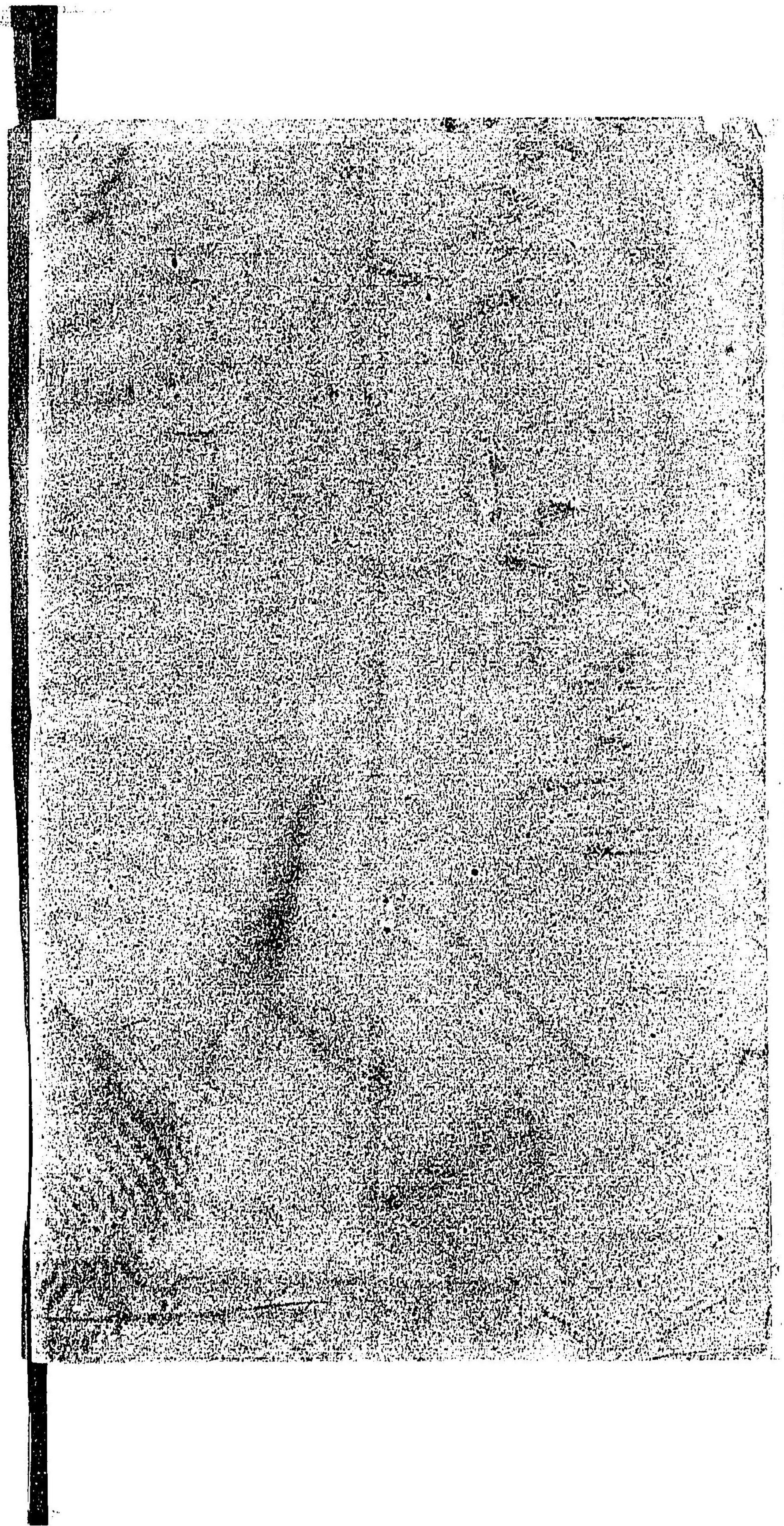
大阪府平民

印刷人 龍雲舍赤川孫兵衛

大阪市東區北濱貳丁目
三十四番屋敷

大賣捌所

東京	文海堂	熊本	長崎次郎
京都	山本勘次郎	横濱	丸屋書店
大阪	吉岡平助	神戸	熊谷久榮堂
名古屋	片野東四郎	長崎	安中半三郎
仙臺	高藤書店	新潟	櫻井彦作
廣島	松村善助	賣捌所	各國書肆



057636-000-2

特26-238

日本動物

杉浦 泰次郎 / 編

M25

CAR-0236

