



国立国会図書館 青海波龍宮 3卷 208-610



ガラス使用



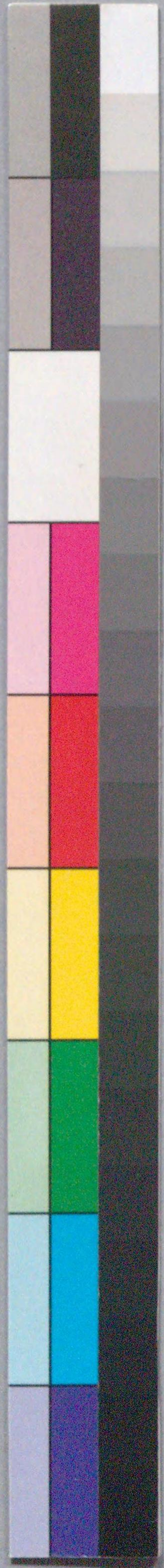
青海波竜宮

一九  
五  
三冊

寛政八年

208  
特別  
610

7



















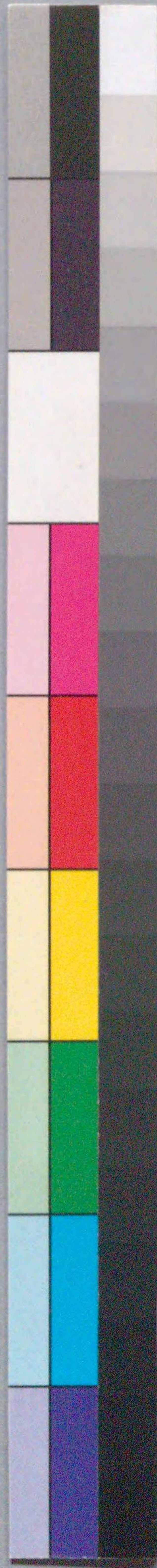




下子















下八















下十一



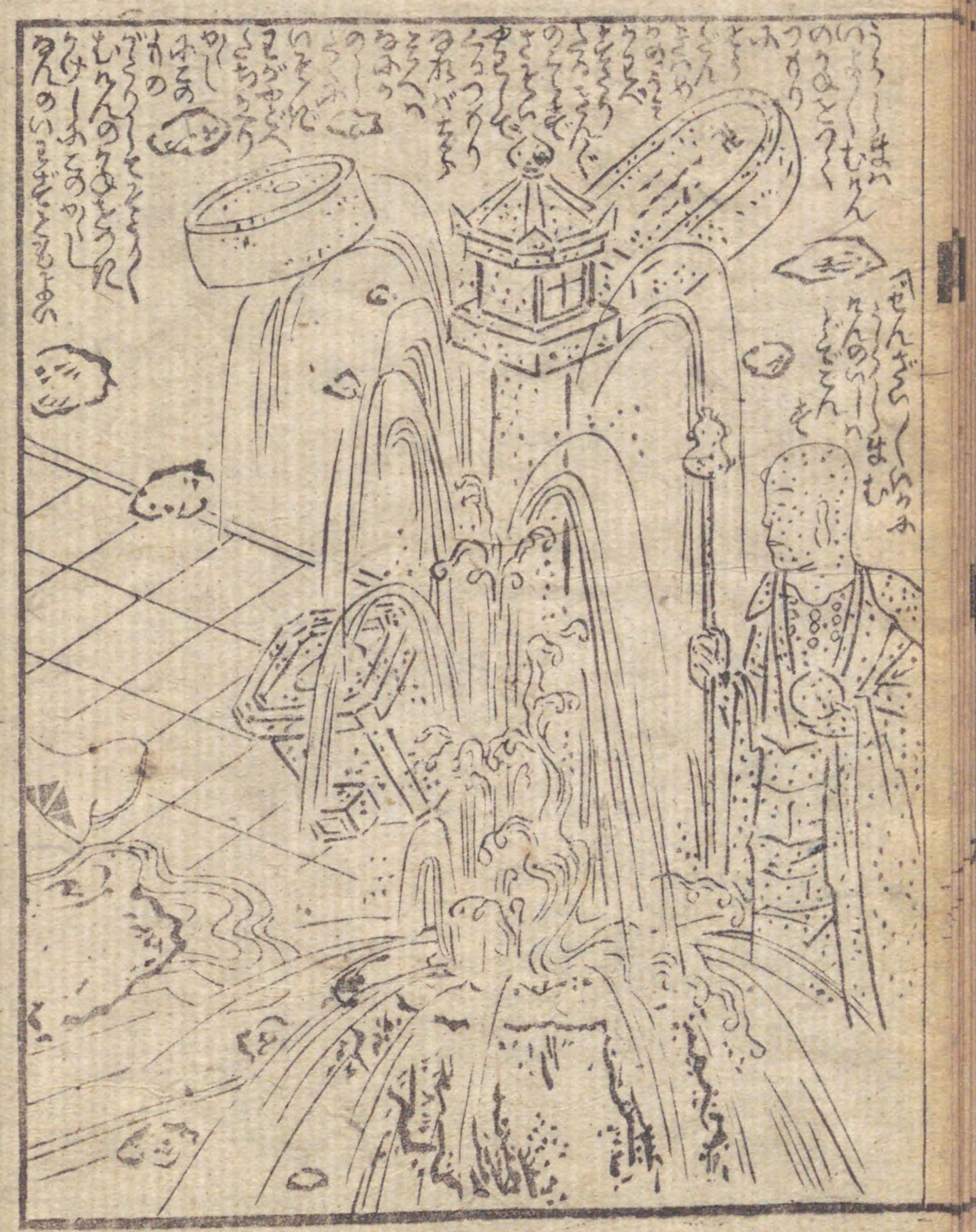








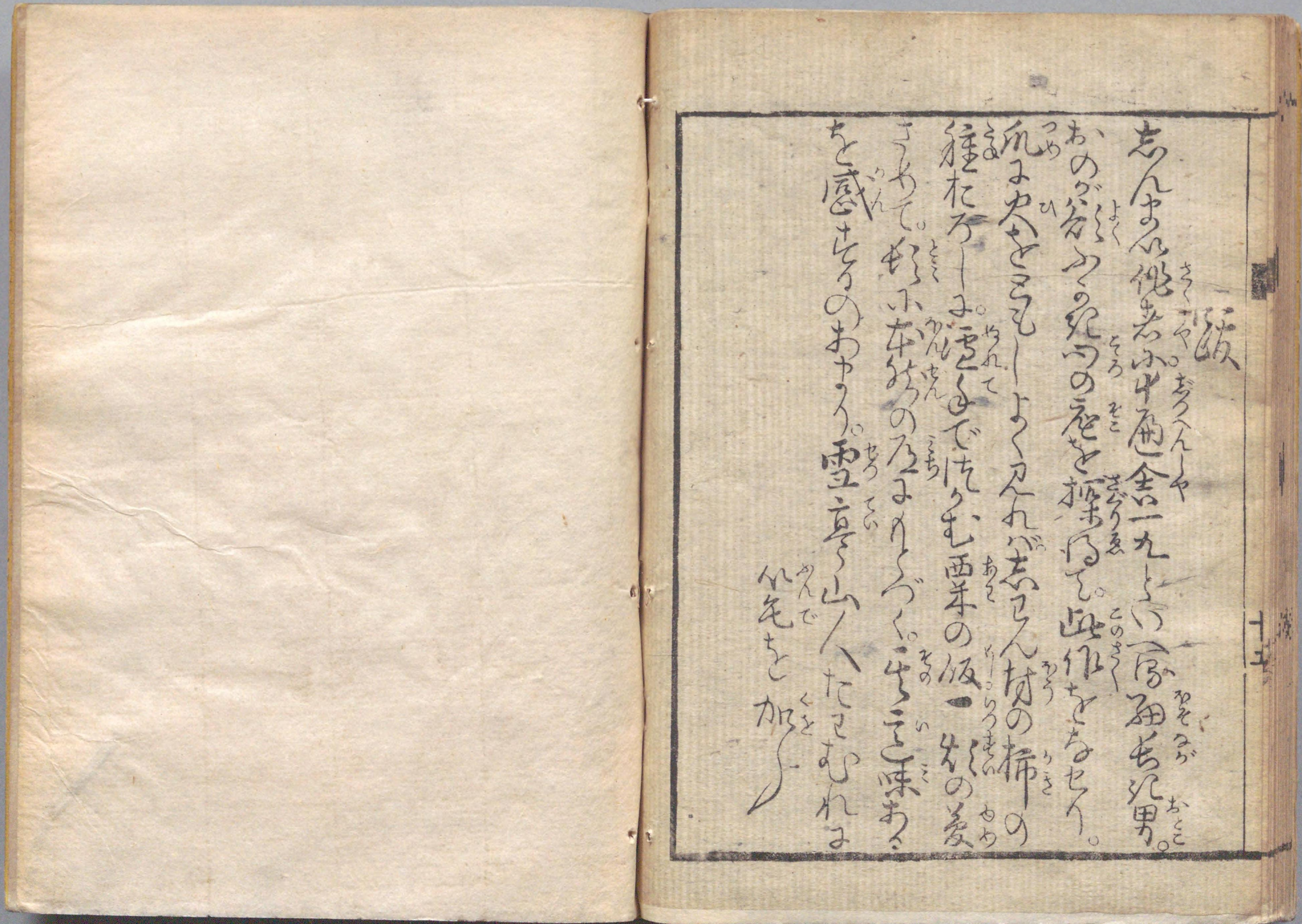
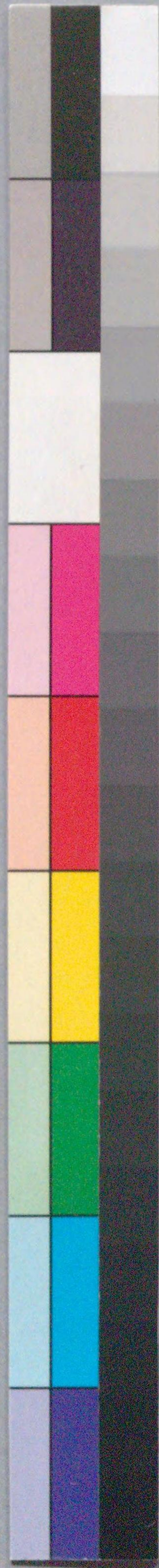












一紙

志んやの他者ふ中庵舎一九といふ所細長丸男。  
 おのづからつたつのをを採るも此作をなせり。  
 紙より大とこも一より大れが志ん村の柿の  
 種をたがし子でたぐも西洋の紙の差  
 ごとちて。紙小本紙のなまりづく。その味あ  
 ちと感しるのあやう。雪立山一人たむれは  
 紙をたか

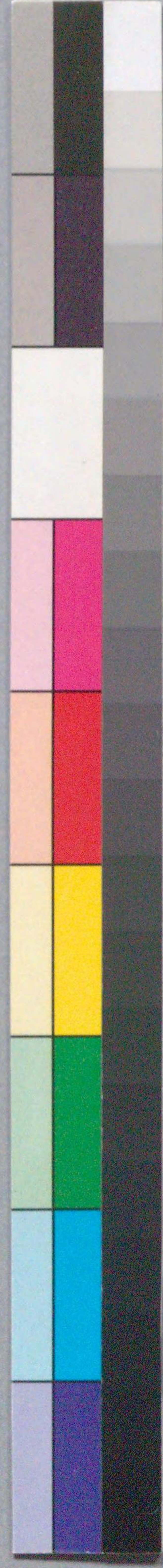




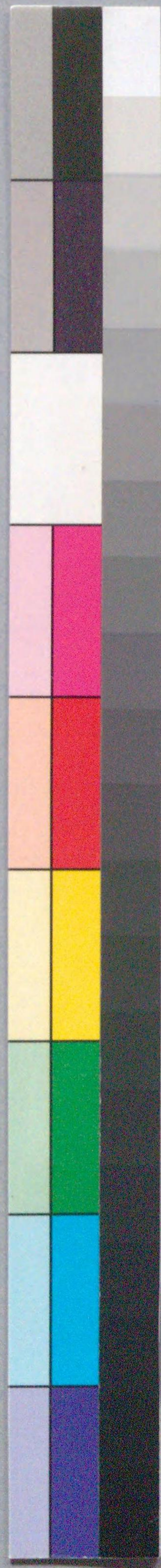
208  
610

国立国会図書館 青海波竜宮 3巻 208-610

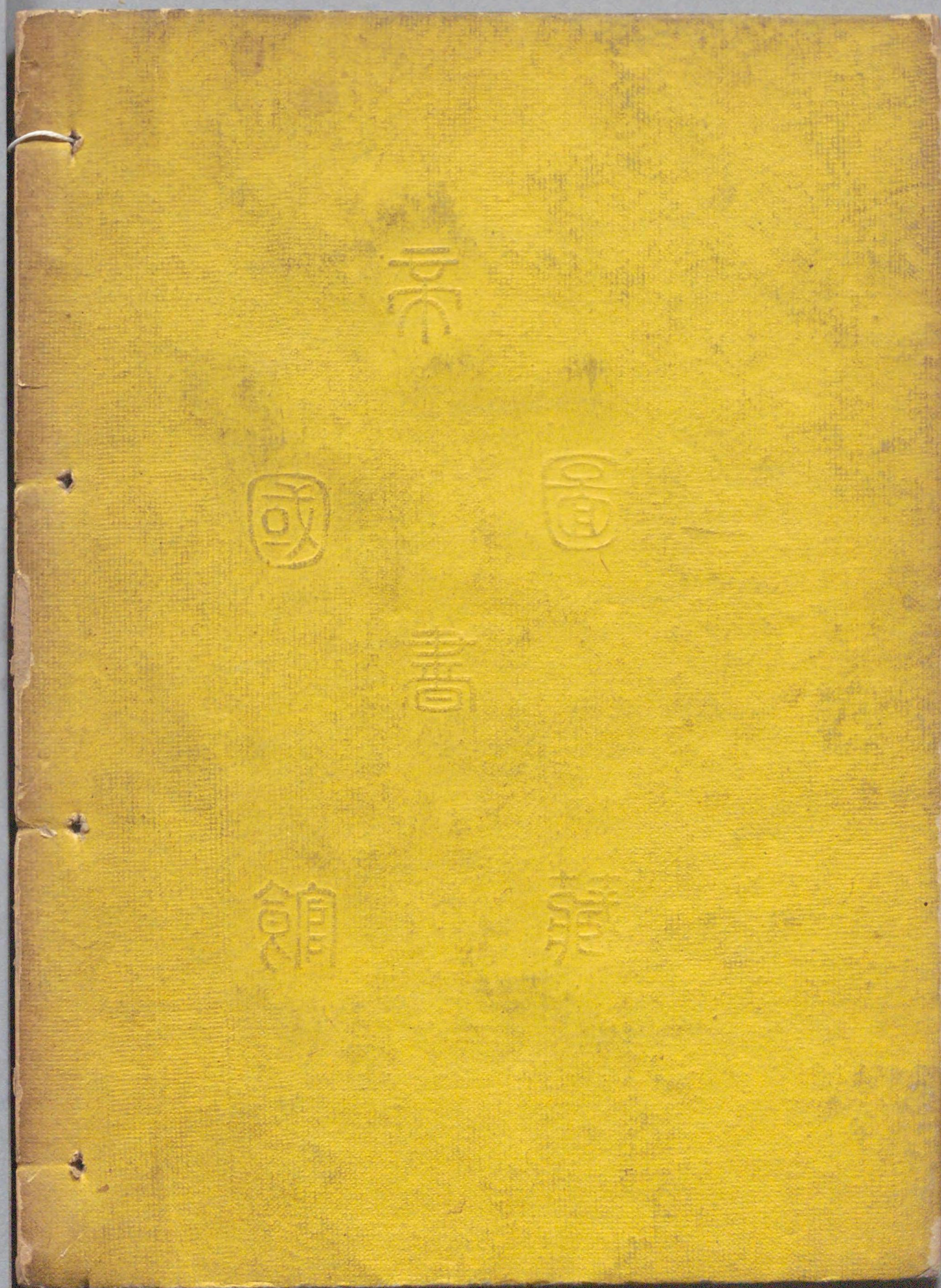
ガラス使用







国立国会図書館 青海波竜宮 3巻 208-610



ガラス使用

