

晨风 / 晨风摄影研究社 · 一no. 1 (民国22年[1933]
12月) ~ [?] · 一上海: 编者, 民国22年[1933] ~
[?]

: 插图; 26cm.

月刊 · 一有特刊.

* * * * *

本刊共摄制1卷, 16毫米, 缩率1:20. 原件藏北京
图书馆, 北京图书馆摄制. 母片藏全国图书馆文献
缩微复制中心(北京).

本刊片卷摄制目录:

no. 1 ~ no. 12 (1933. 12 ~ 1935. 9)

晨

風

1-12

第一集



晨風攝影研究社出版

華昌照相材料行遷移新址特別廉價啓事

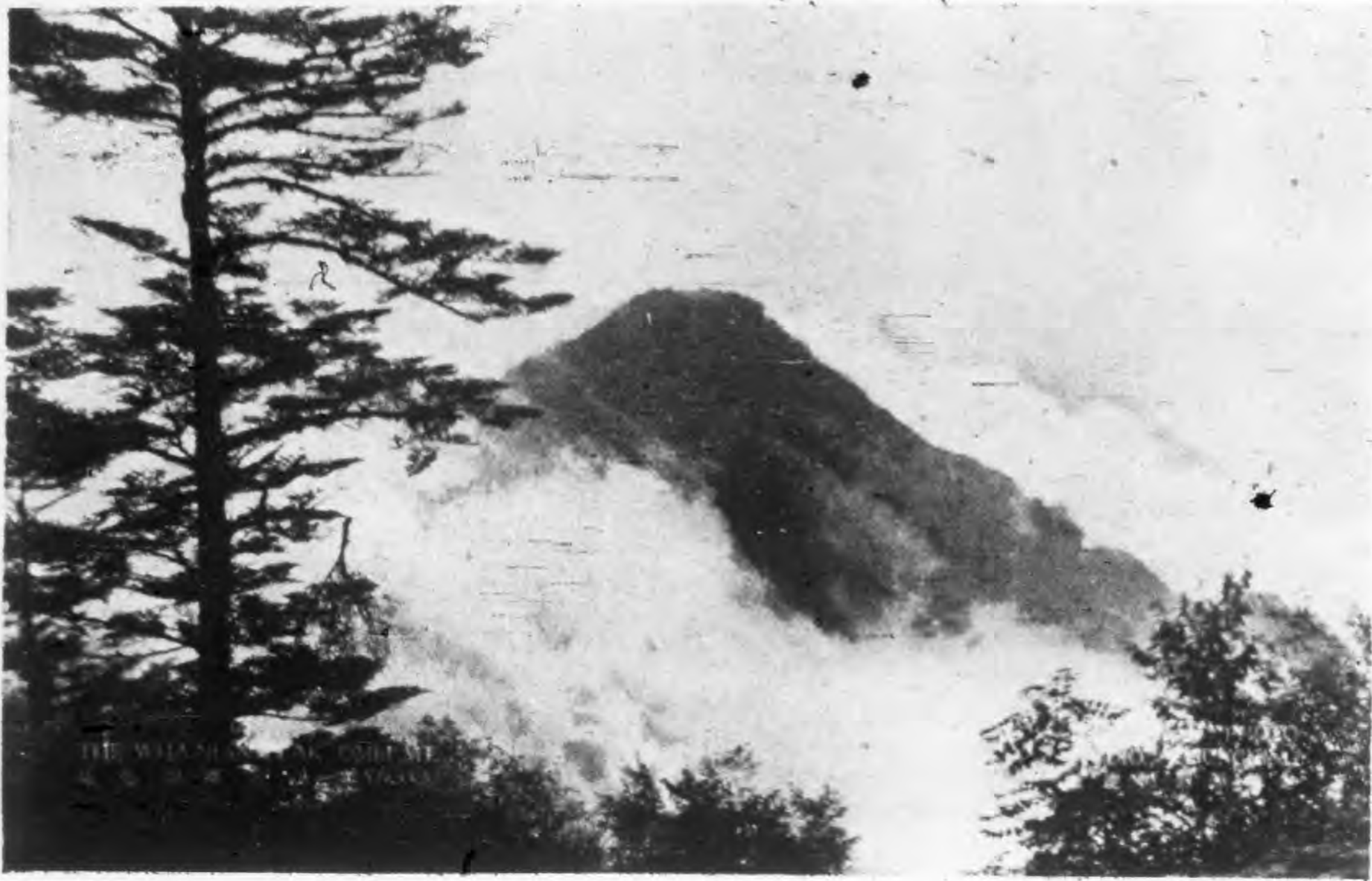
敝行自創設以來向蒙各界維護幸免隕越茲爲應時代之需求特添設門市沖晒製版各部致原有地址不敷應用特於南京路望平街大陸商場三四五號門面增闢新址刻已裝修竣工擇定十二月二日將營業部遷入謁誠爲各界服務並於即日起舉行門市部批發部大廉價三星期各貨一例依照成本效勞藉酬各界惠顧之雅尚希蒞臨參觀賜予指道爲幸

電話九三二二五至六號
電報掛號有線均一三二六號

攝影目錄

(文藝目錄見後在茲集)

| | |
|-----------------------|----|
| 小天使(封面) | 樂一 |
| 峨眉華嚴頂 | 伯符 |
| 峨眉道中 | 伯符 |
| 普陀募化僧 | 綱賢 |
| 南嶽南臺寺珍藏菩提葉佛像 | 世昌 |
| 溪山 | 家棣 |
| 佇立 | 祖榮 |
| 湖邊暮色 | 柳葉 |
| 緊舟 | 木欣 |
| 沈思 | 聯熙 |
| 搖船的小姑娘 | 沈機 |
| 佛 | 了然 |
| 花瓶 | 芳草 |
| 落日 | 志傑 |
| 浣女 | 維垣 |
| 從廬山五老峯下攝雲海中崛起之奇峯 | 勵吾 |
| 南嶽之天然太師 | 勵吾 |
| 上海之夜 | 醉紅 |
| 新安江上 | 白鷗 |
| 南嶽廟之一角 | 徐昌 |
| 南嶽奇松 | 前人 |
| 南嶽雲海 | 前人 |
| 對奕 | 世芳 |
| 君愛繞指柔從君憐柳杞(裸體美) | 子歸 |
| 廬山真面(廬山勝景十三幅) | 志傑 |
| 她的圓桌會議(用化身攝法一人同時攝出五影) | 勉一 |
| 徵求讀者名案攝法下集露佈 | 勉一 |
| 天平看楓圖 | 樂一 |
| 前進 | 樂一 |
| 秋圃 | 仲范 |



華嚴頂

伯符作



道中

伯符作

A964349



普 陀 募 化 僧

網 賢 作

南嶽南臺寺珍藏善提葉佛像



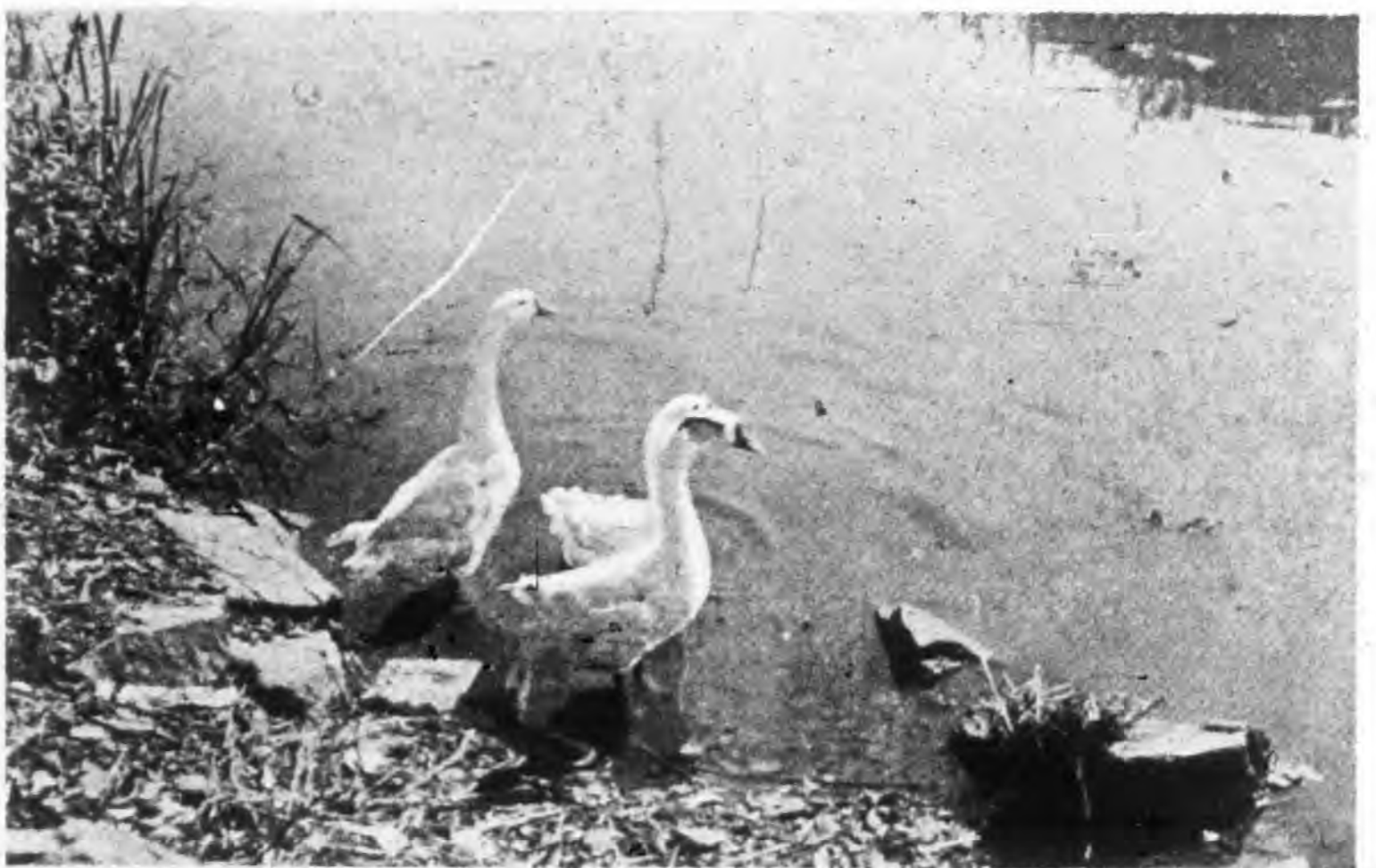
世昌作

說冊見本刊南嶽遊記



溪
山

家
棣
作



佇
立

祖
榮
作

湖邊暮色



柳葉作



繫舟

木欣作



沈思

聯熙作



搖船的小姑娘

沈機作



了 然 作

佛



花
瓶

芳
草
作

落日



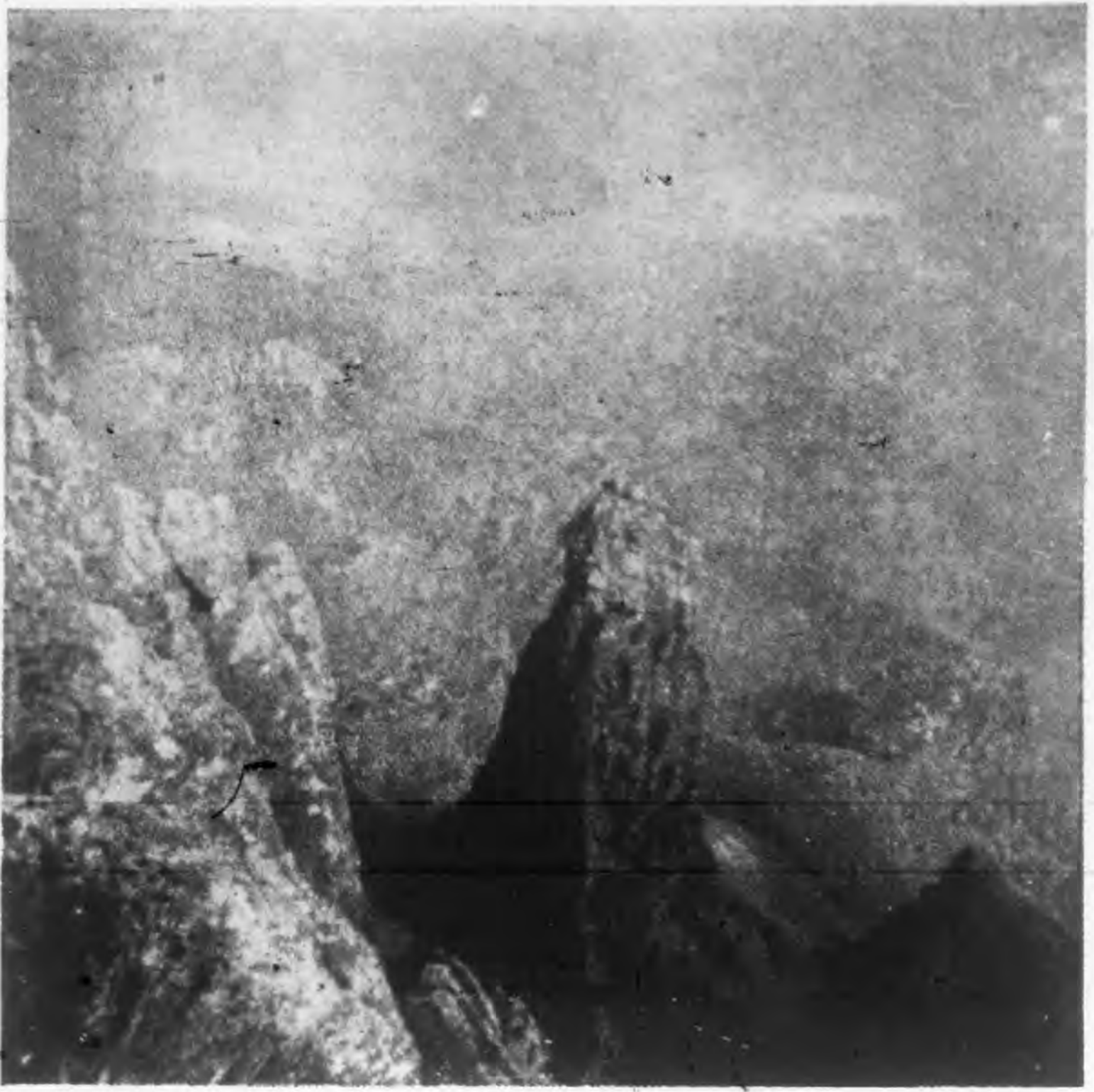
志傑作



浣女

維垣作

從廬山五老峯下攝雲海中崛起之奇峯

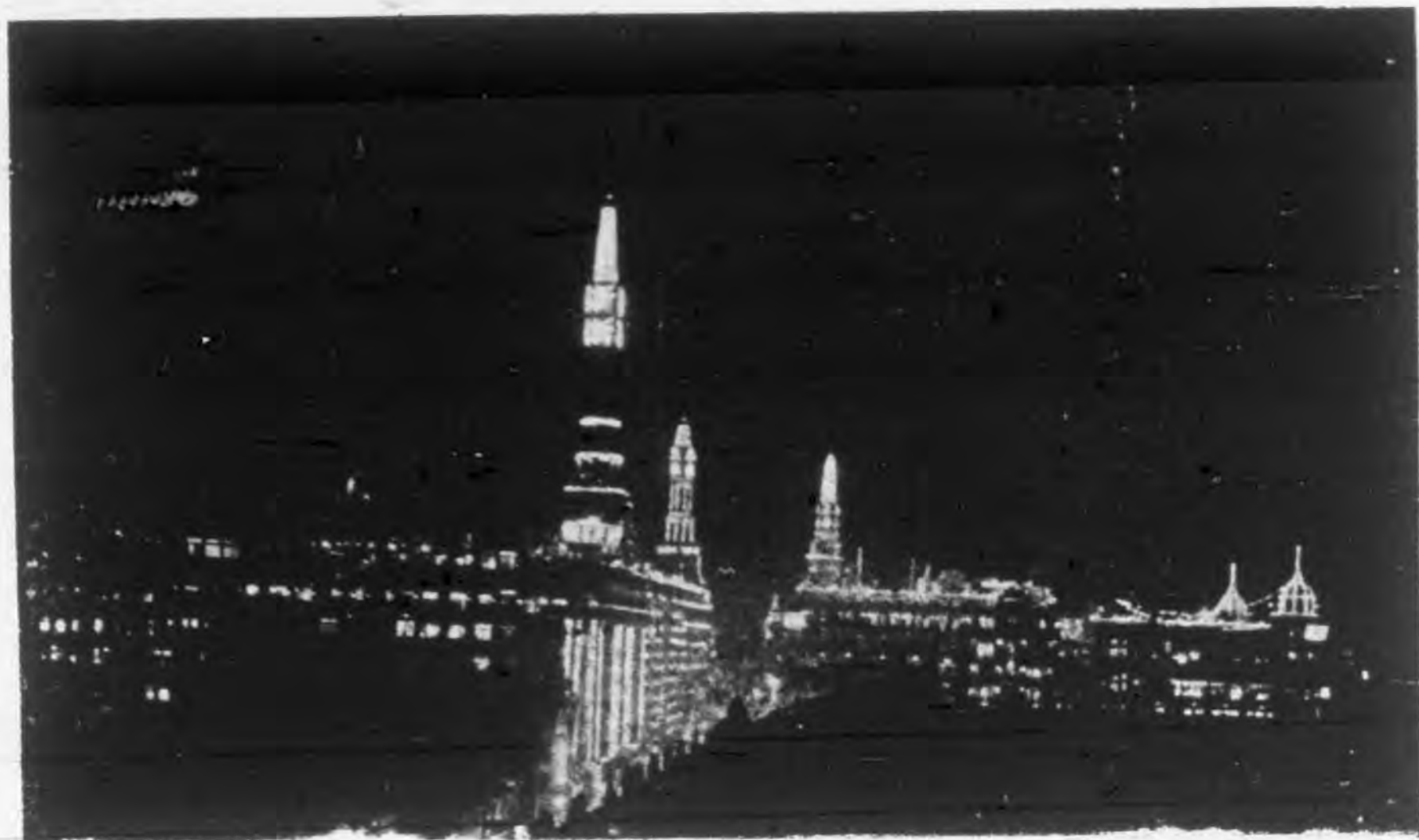


勵吾作

南嶽之天然太師



勵吾作



作紅醉 夜之海上



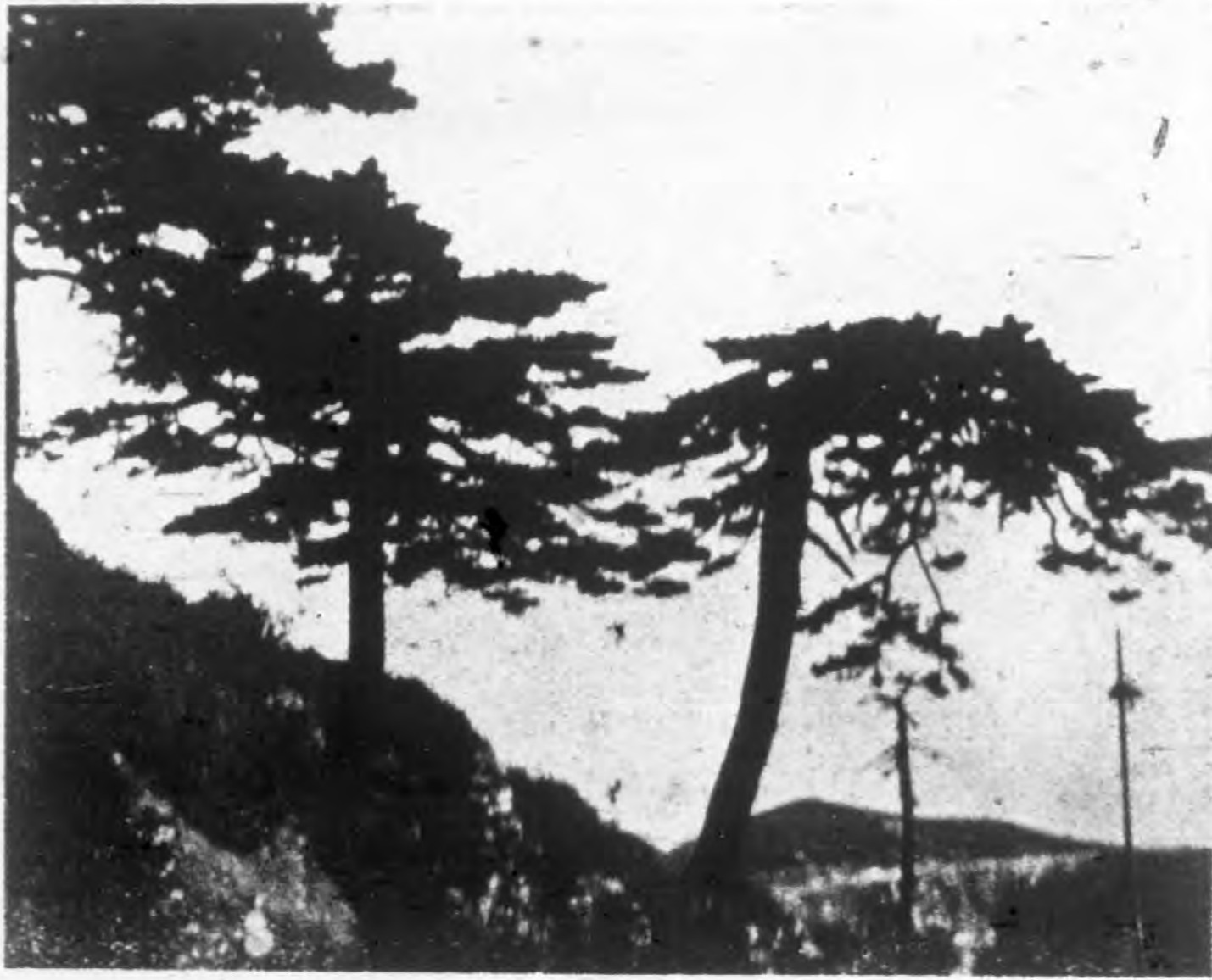
新安江上

白鷗作

南嶽廟之一角



南嶽喬松



徐昌作

南嶽雲海



對
奕



世
芳
作

柔指繞夢君

杞柳憐君茂

作歸子



廬山真面

志傑作

(一) 牯嶺入山



今夏余遊廬山，作紀事詩曰：『看山何事兼程入？攬勝都緣省暇來。萬壑鳴泉新雨後，千峯拱日白雲開。偶尋野道援崖壁，時見幽人掃石苔。獨上漢陽峯頂望，鄱湖欲吸小如杯。』

南嶽歸來興有餘，飄然身又到匡廬。朝尋古寺穿雲路，夜宿寒崖傍斗墟。月色倍明人靜後，風光最愛雨晴初。故園景物雖堪戀，欲比茲山總不如。

』後過志傑君以所攝山中風景片見貽，與余詩意若相合者。乃共刊之，俾讀者得互資印證而益識廬山真面焉。

勵吾謹識。

(二) 烏龍潭



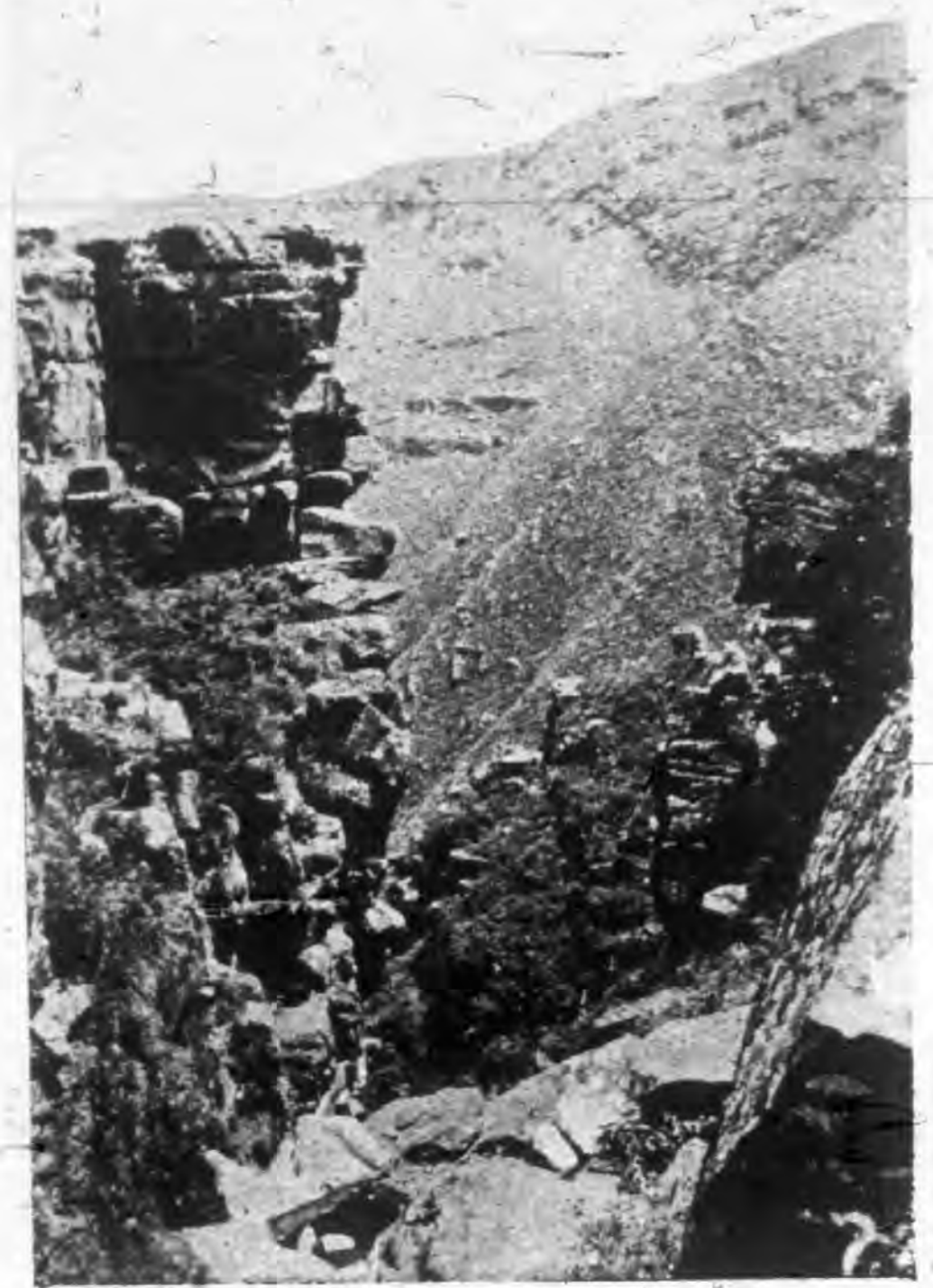
萬壑鳴泉新雨後

千峰拱日白雲開



(三) 廬山白雲

(四) 天橋石壁



偶尋野道援崖壁

(五) 肺形石



時見幽人掃石苔

(六)漢陽峯(爲廬山最高峯)



(七)廬山遠望鄱陽湖



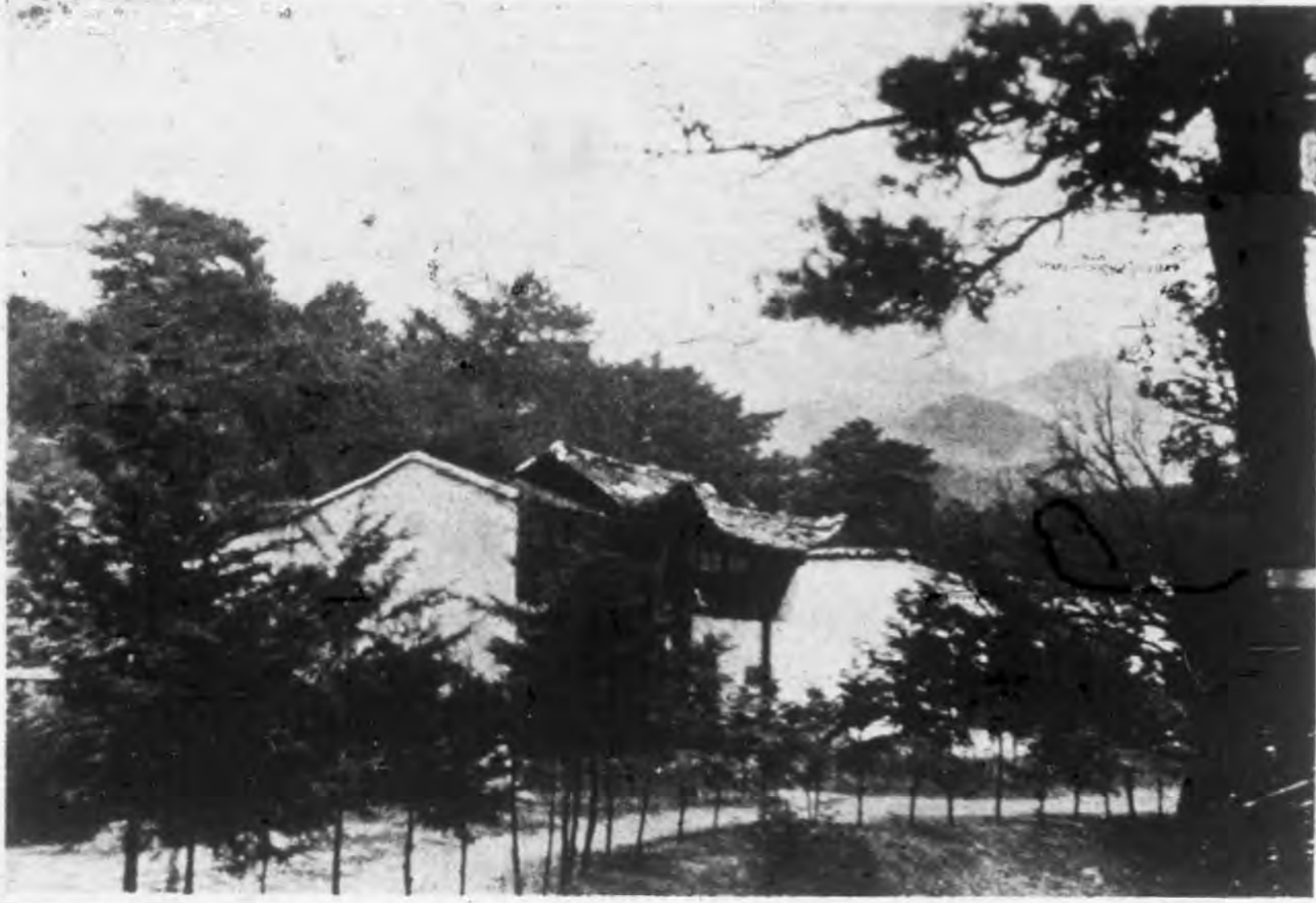
杯如小吸欲湖鄱

洞鹿白(八)



南嶽歸來興有餘飄然身又到匡廬

路雲穿寺古尋朝



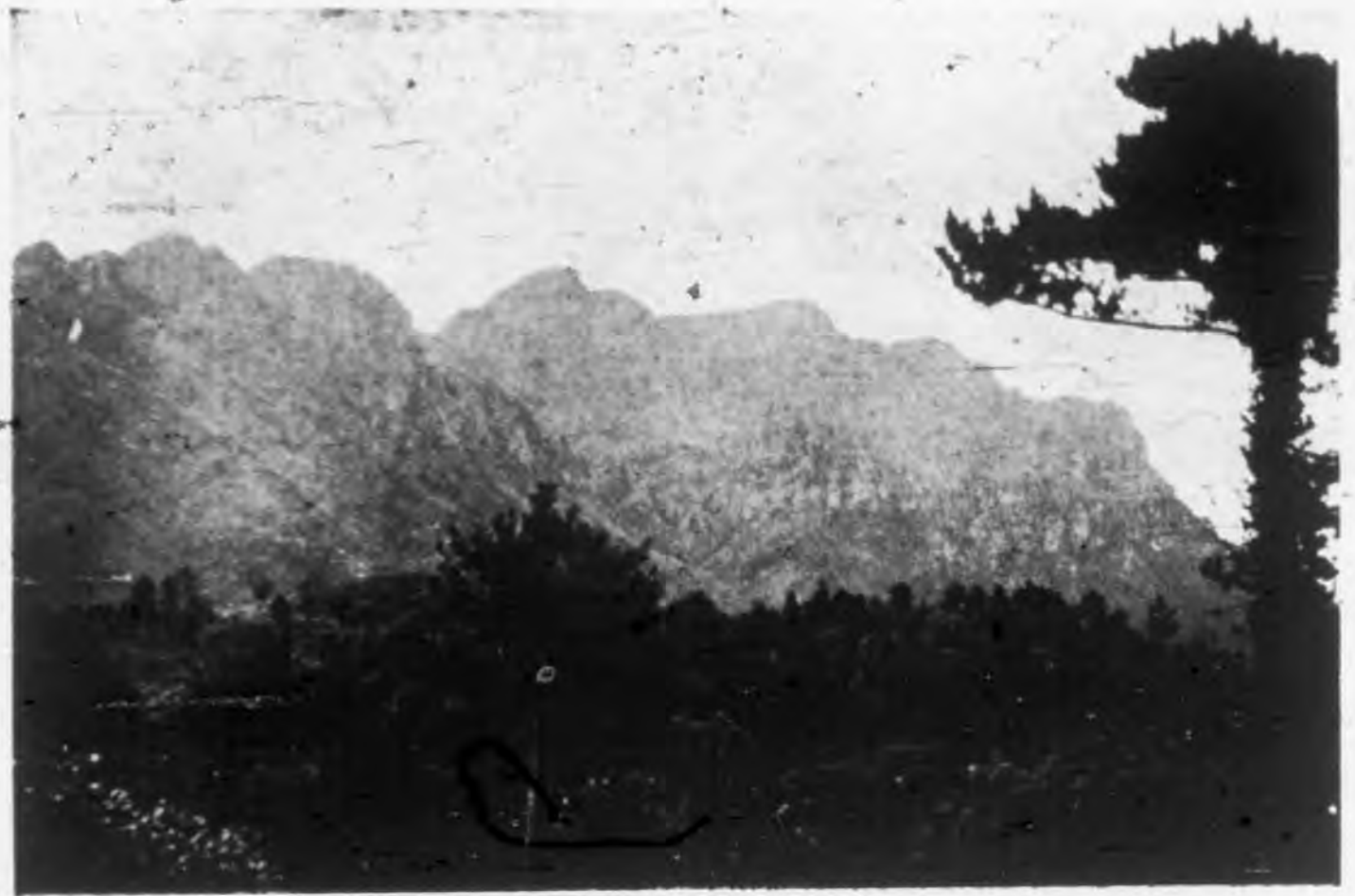
(九) 白鹿書院

墟斗傍崖寒宿夜



(十) 牯嶺崖舍

月 色 倍 明 人 靜 後



(十一) 五老峯



風 光 最 愛 雨 晴 初

(十二) 松 雲



(十三) 喬 松

故園景物雖堪戀
欲比茲山總不如



本片攝法徵求攝影
同志作具體答案如
能作答圓滿者當酌
酬本刊藉助雅興惟
答案收稿期截至本
月底止再本片攝法
當於本刊第二集攝
影研究欄內說明之

編者

凡攝影同志
倘有攝影疑
難問題見詢
同人當盡所
知於逐期本
刊答覆

研究部

Rolleiflex

箱鏡光反之式新最『來福來祿』

貨到有已行料材相照昌華

「祿來福來」鏡箱之特長。在有二鏡頭與反光玻璃。照相未拍之前。影像先映在反光玻璃上。可預定其地位及距離。因此拍得之照。担保張張清晰完美。非普通鏡箱之毫無把握者所可同日而語。初學與專家用之均宜。

天 平 看 楓 圖



癸酉深秋
偕勵兄遊
天平山小
憩白雲菴
閣上戲爲
攝天平看
楓圖
匏厂



樂 一 作

前 進

本刊社外投稿規約

- 一 本刊「攝影」文藝二例歡迎社外投稿。
- 二 文稿須繕寫清楚，並將姓名通訊地址註明稿端。
- 三 編輯人對於「攝影」文藝二來稿，均有刪改之權。
- 四 與本刊性質不合之稿，不登。倘投遊記稿，最好附寄照片。
- 五 來稿一經刊登，當酬本刊，現金或照相材料。
- 六 來稿非經特別聲明，並附相當郵資者概不退還。
- 七 來稿請寄上海南京路望平街三四五號晨風社編輯部。

晨風社友公鑒

本刊為社友公有之刊物，凡我同志，務希繼續踴躍賜稿，俾本刊內容，益臻充實。是為至盼！

編輯部謹啓

晨風攝影研究社徵求社友啓事

凡對於攝影，具有興趣之男女同志，本社皆歡迎加入為社友。簡章請向上海南京路望平街大陸商場三四五號本社索取即奉。

晨風攝影文藝合刊 每月出版壹集

第一集 中華民國二十二年十二月出版

主編者 晨風攝影研究社編輯部

出版者 晨風攝影研究社出版部

照相製版 華昌照相材料行製版部

總發行所 上海南京路望平街 華昌照相材料行內

代售處及 各省市各大書局

零售每集大洋貳角

| 優待 | 特別 | 歡迎 | |
|----|----|-----|--------------|
| | | 預定 | 郵費在內郵票代價十足通用 |
| 半年 | 全年 | 時 | 國內價目 |
| | | 間 | 國外價目 |
| 一年 | 六年 | 集 | 一元 |
| | | 數 | 一元五角 |
| | | 十二集 | 二元 |
| | | 二集 | 三元 |

君欲置備最新式之攝影機乎？

君欲沖晒放大得精美之像片乎？

君欲採購或經售照相材料乎？

君欲定製優良之照相銅版乎？

請到華昌照相材料行去！

華昌門市部

經售歐美各名廠新式快鏡，影戲機，放映機，及一切攝影所用材料物品等，應有盡有，且定價從廉，君往購之，定能得意外之滿意也。

華昌沖晒部

君若對攝影素具研究，即知華昌沖晒部，實行個別沖晒，精究美術放大，是獨具愛護攝影同志底片之心願，並欲使出品達到藝術化之佳境。所指個別沖晒，即異於市上營沖晒者，集多數感光不同之底片混合沖洗之謂，因能加工將每張底片個別沖洗，自無顯影不足或過分之弊，而晒出像片，亦必得良好之成績矣。所指美術放大，其要件為（一）選用優等材料（二）著意於出品之藝術化。君倘欲沖晒放大得精美之像片乎？惟有華昌沖晒部能使君得滿意之收穫！

華昌批發部

專營歐美各國照相材料，藥品，器具，兼運各名廠鏡頭，並承印精美國貨卡紙，及監造國貨新式大小鏡箱。承繪各種油畫粉畫佈景，一切搜羅齊備，定價從廉，尤盡力於為遠道各行省之照相材料批發商行及照相館謀採購之便捷。無論郵遞，報關，轉運，及保險，均可代客辦理，款到即日發貨，倘欲由郵局押匯，請先付貨價三成，遠道郵票代洋，以五角以上五元以下之票額為限。惟照相材料，名目繁多，倘荷函詢，原班奉覆，如蒙惠顧，無任歡迎！

華昌製版部

本行附設製版部，精製一切照相製版，如彩色鉛皮，三色銅版，套色鋅版，有網鋅版，無網銅版等，出品特別優良，交貨迅速，價格克己，如蒙賜顧，請直至本行製版部接洽可也。

行址上海南京路望平街大陸商場三四五號

電話九三二二五至六號
電報掛號一三一六號