

義

縣

志

一	卷上	第 二 冊
譜 圖		

五九四



133533

圖

譜

1802

圖

鑑

義縣志 上卷

圖譜弁言

自河出圖而圖始職方掌天下之圖而地圖始圖固由來尚矣故漢趙充國曰百聞不如一見十說不如一圖所由古之藏書家左圖並於右史今之授課法識字予以看圖而圖譜輯有專門則自漁仲通志始其略云圖經也書緯也一經一緯相錯而成文圖

至約也書至博也即圖而求易即書而求難試考唐李吉甫有元和郡縣圖清洪稚存

有府廳州縣圖五十卷元李好文有長安志圖三卷若陳倫炯之海國聞見錄則附圖二卷李

兆洛之地輿韻編則附輿圖一卷甚矣書洵不可無圖也而吾邑之志書尤不可無圖

考唐虞三代時吾邑本一荒隅屬冀屬幽屬營向位醫閭之西當靈河之南至秦漢則

則屬遼東屬遼西而實為無慮之地嗣無慮入望平閱數百年迨遼始置軍州名曰宜

領縣金因之歷三十七年太祖八年太宗十二年熙宗十四年海陵大德三年易宜為義元省軍縣列為下州明置兩衛

清設州治民國改縣醫閭靈河如故也鄭樵所謂郡縣有時而更山川千古不易信然

本志製地圖數幅以閭山為主凌河副之類及多種平面圖另合訂一卷仿漁仲通志

例顏曰圖譜自古迄今全境形勢瞭如指掌其中若土城若磚城若城關街市若區村

若鎮集第而繪之藉資參考依例弁言俾閱志者一披覽焉而共知吾邑之位置東倚

閭峯北枕凌水確乎其不可移故曰吾邑之志書尤不可無圖

十八年九月二日  
十三每鶴識

...

...

...

...

...

...

...

...

...

...

...

...

...

...



義縣志上卷

圖譜

目次

義縣全境圖

義縣山脈圖

義縣河流圖

義縣城關街市圖

義縣行政公署圖

義縣司法公署圖

義縣學宮圖

義縣教育公所圖

義縣警甲所圖

義縣師中學校圖

義縣女師範學校圖

義縣第一小學校圖

義縣關岳祠圖

義縣東關帝廟圖

義縣區村制第一區圖

義縣區村制第二區圖

義縣區村制第三區圖

義縣區村制第四區圖

義縣區村制第五區圖

義縣區村制第六區圖

義縣區村制第七區圖

義縣區村制第八區圖

義縣清河門鎮圖

義縣稍戶營鎮圖

義縣石佛堡集圖

義縣劉龍溝集圖

義縣劉龍台集圖

義縣沈家台集圖

義縣班吉塔集圖

義縣劉温屯集

新設古水庫圖

新設鐵路車架

新設鐵路車架圖

新設鐵路車架圖

新設古水庫圖

新設鐵路車架圖

新設古水庫圖

新設鐵路車架圖

新設古水庫圖

新設鐵路車架圖

新設古水庫圖

新設鐵路車架圖

新設古水庫圖

新設鐵路車架圖

新設古水庫圖

新設鐵路車架圖

新設古水庫圖

新設鐵路車架圖

新設古水庫圖

新設鐵路車架圖

新設古水庫圖

新設鐵路車架圖

新設古水庫圖

新設鐵路車架圖

目錄終

義 縣

全

境

圖



天 地

全

境

圖

# 義縣全境

義縣南連錦縣東接閭山由西南而西北由西北而東北柳條邊包乎其三面全部一斜三角形與錦縣北鎮鼎寺醫巫閭山橫亘乎北鎮義縣之間此天然界限也在省城之西四百二十里東至老爺嶺六十五里北鎮界西至劉龍台五十五里朝陽界南至齊家堡四十五里錦縣界北至清河門五十里阜新界其縱也一百一十里其廣也二百二十里全境區村制統分八區陸路四達水路不通此義界之大勢也本圖根據東

三省陸軍測量局中華民國十一年測圖十三年三月印製藍本

二十年五月二十八日鶴識



附唐燕郡守捉城等官闕文說明書

燕郡守捉

唐書唐初兵之守邊者大曰軍小曰守捉曰城曰鎮而總之者曰道若盧軍一守捉十一則曰平盧道是也

為平盧道十一守捉

新唐書地理志營州有汝羅懷遠巫閭襄平四守捉

城一統志廣寧縣無慮故城唐巫閭守捉通鑑平盧節度統平盧盧龍二軍榆關守捉安東都護府屯營平二州之境治營州注平盧軍在營州城內兵萬六千人盧龍軍在州城內兵萬人榆關守捉在營州城西四百八十里兵三千人安東都護府在營州東

二百里兵八千五百人

之一有守捉各官按唐書地理志營州東百八十里至燕郡城又經汝羅守

捉

楊氏水經注圖汝羅城在義州南大凌河西太平寰宇記遼西郡遼西縣同在汝羅故城今義州西四十里

渡遼水至安東都護府又營州東有鎮安軍本

燕郡守捉城貞元二年為軍據武經總要宜州按皇華四達記營州東百八十里凡九

遞至燕郡城自燕郡東經汝羅守捉渡遼水七十里至安東都護府約五百里又唐書

地理志天寶二年安東都護府移於遼西故郡城

按東三省沿革表載廣寧縣唐安東守捉應本此

據宣統元年東三

省沿革表義州在唐初為燕州故後曰燕郡新唐書地理志營州東有鎮安軍本燕郡

守捉城貞元二年置為軍城西四百八十里有榆關守捉城據武經總要燕郡城本遼

西之地在營州之東契丹置崇義軍節度使舊有江南水軍號通吳軍置營居之東至

醫巫閭山西至霸州二百里南至錦州九十里本志僅採得平盧節度一員

唐會要平盧節度開元二十八

年二月除王斛斯又加押兩蕃及渤海黑水四府總略噶置等使按兩蕃謂奚契丹

未錄若燕郡守捉各員則姑闕待補

附遼宜州節度使等官闕文說明書

宜州崇義軍節度使司

屬中京道領弘政開義二縣

為五京

上東中

四十八節度使司

上京十二東京二十一中京七南京二西京六

之一

曰上節度按遼史節度使職名總目遼五京列時城郭相望冠以節度承以觀察防禦團據等使分以刺史縣令大略採用唐制有節度使節度副

使同知節度使事行軍司馬軍事判官掌書記衙官馬步軍都指揮使副都指揮使馬

軍指揮使副指揮使步軍指揮使副指揮使各員本志僅採錄得宜州崇義軍節度使

員餘闕

附遼海北遼西二州刺史等官闕文說明書

海北州屬乾州軍曰阜成領開義一縣遼西州屬顯州軍曰廣化領長慶一縣為東京三十七州穆賀盧鐵崇繼曠遼西康宗海北巖集祺遂韓銀女遠威清雍湖渤鄆銅涑率賓定理錦利吉

麓荆盛順化連肅烏之二皆中刺史按遼史州刺史職名總目有州刺史州同知州事州錄事參軍

州學博士助教各員本志僅採錄得海北州中刺史一員餘闕

附遼弘政開義二縣等官闕文說明書

弘政開義為五京前見八十一州上京州十一東京州五十七屬州二十一中京州六屬州十六南京州一屬州八西京州六屬州六內二百一十五屬縣上京

三十東京八十中京四十二南京三十二西京三十一之二按遼史縣職名總目皆有縣令縣丞縣主簿縣尉縣學博士

助教各員本志全闕

附遼五州制置使等官闕文說明書

五州制置使司遼史百官志四聖宗開太九年見霸建宜泉錦五州制置使地宜州為五州之一按遼史五

州制置使司有五州制置使聖宗開太七年夏閏四月蕭進忠為彰武軍節度使兼五州制置若干員本志僅採錄得五州制置



使一員曰宜錦川建來五州制置其霸建宜泉錦五州制置使則闕

附金義州節度使等官闕文說明書

義州崇義軍節度使司為北京路七節制之一曰下崇義軍節度使按金史諸節鎮有節度使兼本州管內觀察使一員管內觀察使同知節度使一員通判節度使事兼州事仍帶同知管內觀察使副使一員節度判官一員觀察判官一員知法一員教授一員司獄一員司吏三人女直二漢人一通事二人抄事一人公使六十人上州七十中州六十五下州六十本志僅採錄得義州崇義軍節度使 節度副使二員餘闕

附金弘政開義同昌三縣等官闕文說明書

弘政開義同昌義州領之為北京路四府七節制三刺郡四十二縣之三按金史諸縣上縣三萬戶以上置令一員丞一員中縣三千戶以上不置令餘同下縣不滿三千戶不置尉以主簿兼之司吏六人公使同弘政全遼志遼弘政縣在義州東北二十五里金弘政有後河開義遼金開義在義州南四十里領義州西四十里之鎮一曰饒慶同昌遼史地理志同昌在宜州北一百六十里為中縣各置丞一員正九品主簿一員正九品尉一員正九品以主簿與尉通領巡捕事司吏各八人公使各十人本志全闕

附金饒慶鎮等官闕文說明書

饒慶鎮義州領之屬開義為北京路十州四十二縣十鎮之一按金史諸鎮饒慶有知鎮一從七品公使十人司吏惟驗戶口置不常置本志全闕

附金弘政開義同昌三縣境現在地址說明書

據道光十年承德府志建置沿革表朝陽縣東境得遼宜州弘政縣西境兼得金義州  
弘政縣同昌縣境得元義州西北境

據宣統元年東三省沿革表引方輿紀要同昌在右屯衛西北九十里

附元義州節度使等官闕文說明書

義州節度使司與金同考元史諸軍惟邊遠之地有之見元百官志義州在邊陲有節度使各

員本志僅採錄得元義州崇義軍節度使三員義州管內觀察使一員餘闕

附元義州達魯花赤等官闕文說明書

義州為大寧路九下州義與中瑞高錦利惠川建之一按元史地理志義州為下州州分上下中又按百官志

下州有達魯花赤號曰盛州主州事兼勸農收掌州印案達魯花赤應作達嚕嚕赤見餘姚縣志知州並從五品正官封署州印各一員州同正七品與知州園作署事一員

判官正八品與知州園作署事一員兼捕盜之事叅佐官吏目專主關署公牘始行一員或二員及按元史諸路總管府

下州設學正一員本志僅採錄得知州一員即至元碑載李武略餘闕

附元義錦川等州總管等官闕文說明書

義錦川等州總管為諸路總管府至元切置之一總管府有達魯花赤一員總管一員奧魯

同知治中判官各一員推官一員至元二十三經歷一員知事一員或二員照磨兼承發架閣

至元二十三  
年置治刑獄

一員司吏無定制隨事繁簡為多寡之額譯史通事各一人本志僅採錄得總管一員餘闕

### 附元義州督紮首等官闕文說明書

據邑南門外元至元三十年建關帝廟碑載義州有都紮首副紮首邑長副邑長二官副提點都邑證副邑證都邑錄副邑錄錢帛副錢帛邑判邑催知州蒙古教授監納各員本志僅採錄得都紮首一員副紮首一員邑長一員副邑長一員二官二員副提點一員都邑證一員副邑證一員都邑錄一員副邑錄一員錢帛一員副錢帛一員邑判一員邑催一員知州一員蒙古教授一員監納一員其末完全寧闕

### 附明義州衛廣寧後屯衛指揮使等官闕文說明書

義州衛廣寧後屯衛為遼東二十五衛原係三十一之二遼東都指揮使司按明史卷二十七志第五十二職官五凡一衛

有指揮使司統於都司設官如京衛品秩並同指揮使一人正三品指揮同知二人從三品指揮僉事四人正四品

品鎮撫司鎮撫二人從五品其屬經歷司經歷從七品知事正八品吏目從九品倉大使副使各一人先

是一衛統十千戶一千戶統十百戶百戶領總旗二總旗領小旗五十小旗領軍十後定

制每衛設五前後中左右千戶所洪武七年申定衛所之制大率以五千六百人為一衛一千一百二十人為一千戶所一百一十二人為一百戶所每百戶

所設總旗二人小旗十人凡一千戶所有正千戶一人正五品副千戶二人從五品鎮撫二人從六品其屬吏目一

人所轄百戶凡十正六品凡百戶所設總旗二共二十人小旗十共百皆隸都司即都指揮使司並隸五軍

中左右前後

都督府都督僉事在京義後二衛隸遼東都司即隸左軍都督府都督僉事及考明

嘉靖四十四年全遼志義州衛新設於十三山係洪武二十一年調金衛後所一蓋州

復州二衛前後各二所四共五所千戶屯種十三山八月移衛治於義州二十八年調

中所於廣寧護衛轄左右前後四千戶所洪武二十五年後屯新調顯州永樂八年屬

左右前後中五千戶所俱遼東都司明國初以都司備禦永樂十二年守備成化三年

始置遼備禦仍永鎮廣寧後屯衛洪武二十五年置於舊懿州永樂八年移義州城內

領千戶所三又據康熙十九年庚申錦州府志載明義州備禦都司在義州衛治東本

志僅採錄得

### 附明錦義右叅將等官闕文說明書

錦義右叅將駐義州衛明會典錦義右叅將駐義州為遼東五叅將之一按明史分守右叅將有游擊將

軍守備千總把總提督提調巡視備禦領班備倭等員本志僅採錄得叅將

- 員游擊將軍
- 員守備
- 員千總
- 員把總
- 員備禦
- 員餘闕

附明分巡遼海東寧道帶管廣寧錦義等處兵備明會典春夏駐劄錦州秋冬駐義州等官闕文

### 說明書

遼海東寧道轄廣寧等九衛義州廣寧後屯為九衛之二按明會典分巡遼海東寧道



一員帶管廣寧錦義等處兵備春夏駐劄錦州秋冬駐劄義州東至廣寧鎮武井西興西寧平洋等堡西至錦州杏山驛所轄廣寧等九衛城堡驛所三十五處兼管屯田馬政本志僅探錄得分巡遼海東寧道 員餘闕

附清義州城守尉等官闕文說明書

義州城守尉為盛京官八城守興遼復軸金開鳳之一按盛京典制備考卷七義州額設城守尉一

員內務府缺滿洲佐領八員內務府佐嶺七員滿洲驍騎校七員內務府驍騎校八員領催

一百一十七名內委官二缺馬兵七百四十三名步兵二百一十四名倉官一員四年更換倉外郎

一員五年更換凡有旗倉處皆一守尉隨同城守尉主管徵收主官二名白

土廠邊防禦一員三年更換領催三名兵二十七名台領催一名清河門邊防禦一員同前領催

四名兵三十六名台領催一名九官台邊防禦一員同前領催四名兵三十六名台領催

二名本志僅探錄得城守尉 員滿洲內務府即漢軍各佐領共 員滿

洲內務府各驍騎校共 員倉官 員倉外郎 員筆帖式 員委

官 員白土廠防禦 員清河門防禦 員九官台防禦 員或闕待補

附清廣寧縣義州巡檢康熙十五年設雍正元年移駐天橋廠五年復設十二年改為義州吏目等官闕文說明書

義州巡檢司署錦州府志載在義州東街路南巡檢為錦府二巡檢寧遠州一廣寧縣義州一之一按康熙十九年庚申錦



州府志義州巡檢一員門子一名弓兵四名馬夫一名本志僅採錄得巡檢八員餘闕待補

附清錦州府義州通判康熙三年設隸廣寧府四年改隸錦州府雍正元年移駐義州五年改駐奉天府復州等官闕文說明書

錦州府義州通判按康熙十九年庚申錦州府志通判一員經制典吏二名門子二名步快六名皂隸四名轎傘扇夫七名燈夫二名本志僅採錄得通判一員或闕待補

附清奉天府義州九官台管邊同知雍正十年設隸奉天府乾隆十二年裁等官闕文說明書

奉天府義州九官台管邊同知據雍正盛京志奉天府九官台管邊同知一員本志僅採錄得九官台管邊同知五員或闕待補

附清義州知州雍正十二年設隸錦州府民國二年改縣知事十七年改縣長等官闕文說明書

義州理事同知光緒元年加銜管知州事為錦州府二州一寧遠州一義州之一按盛京典制備考卷七義州

理事同知管知州事一員學正雍正二年設一員吏目雍正十二年設一員義州捕盜把總一員外委一

員馬兵三十名又按康熙十九年庚申錦州府志知州經制典吏六名門子二名馬快

四名民壯二十名皂隸十名轎傘扇夫七名燈夫二名庫子四名斗級二名禁子四名

舖兵十二名學正經制攢典一名門斗二名齋夫三名膳夫一名吏目經制攢典一名

門子一名皂隸四名馬夫一名本志僅採錄得知州 員學正 員吏目

員把總 員外委 員或闕待補



附清城守尉衙署之組織

城守尉衙門俗稱大老爺衙門康熙十五年設原係趙氏襲缺後改內務府缺管義州處兼管三邊事務其屬有稅官倉官外郎及滿洲佐領八內務府佐領七滿洲驍騎校七內務府驍騎校八領催兵等一千零七十四名城守尉爲本境旗署長官掌八旗軍政並徵收旗地草豆無受理詞訟權署內設兵戶工三司每司置掌案員號簿員貼寫無定額其分任事項兵司兼禮司亦曰兵科專掌軍政軍餉丁壯沿道之防備及八旗考試傳遞公文等事戶司亦曰戶科掌八旗戶婚田產有關撫恤及征收地租等事工司兼刑司亦曰工科掌查禁賊盜及城垣廨舍橋樑營繕僧道等事筆帖式一員奉城守尉委主管征收兼管牛馬稅務亦稱稅官防禦亦稱界官與驍騎校分掌八旗各轄界主管催收旗租緝捕等事無聽訟權八旗各有官房俗稱檔子房倉官又稱倉監督倉外郎原名委官各一員專管豆倉事務至清季迄民國初事務統歸民署官兵缺額一律裁撤

附清義州衙署之組織

義州不轄縣爲一州地方長官俗呼爲州正堂秩五品與知縣秩異而職同筦全境民治田賦戶口並審理詞訟而達其治於道府其屬有吏目署內有吏戶禮兵刑工六科

分任職務合之倉科共爲七科俗呼七房每科攢典一名俗呼經承貼書無定額每科一二十名多者四五十名刑戶二科因事繁各設副經承二名外有三班輪流值月每班設總役一名衙役二十餘名此亦猶置輔陳殷之制也惟旗務向歸旗署遇有旗民田房訟事須請旗員會審嗣因旗人臨審不跪光緒元年崇文勤督東始奏請全省州縣官均加理事同知或通判銜旗民訴訟概歸審理以一事權此爲政治革新之始三十一年稍裁班房人數其分任事項吏科掌胥吏之任免及收受呈詞等事戶科掌戶籍及徵收田賦等事凡訴訟涉民事者歸之禮科掌考試祭典旌表禮儀等事兵科掌公文傳遞之事刑科掌命盜案及監獄等事凡訴訟涉刑事者歸之工科掌衙署城垣關津橋樑營繕等事凡訴訟涉商務者歸之捕馬三班班役掌差傳報到取保等事並供各科之差遣皂班掌刑件作驗傷宣統二年總督趙爾巽整頓吏治剔除衙門積弊通飭各屬裁併房班遂改吏禮兵工爲民事科刑房爲刑事科戶倉房爲戶倉科並添設統計一科每科置科長科員各一書記無定額另募司法警三十名三年復改爲行政執法會計三科統計科仍舊

### 附清義州學正衙署之組織

學正與教授教諭訓導同

府曰教授州曰教諭縣曰訓導

爲儒學正堂俗稱老師衙門掌教習士子及考



試並學宮祀典內設一房又設門斗民國二年裁缺

附清義州吏目衙署之組織

吏目與典史同

州曰吏目  
縣曰典史

俗稱右堂亦稱前堂掌監獄並禁娼賭等事無聽訟權內設一

班一房又名督捕廳光緒三十一年裁缺

...

...

...

...

...

...

...

...

...

...

...

...

...

...

...

...

附義縣行政公署之組織

縣知事清舊制稱義州衙門現設縣知事爲地方長官掌一縣之民治財賦循名核實故曰知事民國二年改州爲縣統計行政會計改爲三科十五年錦縣地方審判廳義縣分庭錦縣地方檢察廳義縣分庭成立執法科裁改法警爲衛隊縣署稱縣行政公署是爲行政司法機關分立之始義邑素稱繁疲難之缺清題調同昌爲知事者向例迴避本省六年任滿乃更代民國列爲二等縣爲奉天省遼瀋道二十二縣

瀋陽營口新民錦縣遼陽海城

蓋平鐵嶺八縣爲一等開原東豐西豐西安黑山北鎮義縣興城綏中九縣爲二等彰武盤山錦西遼中台安五縣爲三等

之一隸屬省長及道尹依據法律命令執行

縣內行政事務第三科併入第一科辦理統計全境出入款目預算決算及一切行政事務科長一員承縣知事之命令辦理本科事務科員二協助之僱員六名第二科主管徵收田賦田房契稅及一切財政事務科長一員承縣知事之命令辦理本科事務科員二協助之僱員六名衛隊長一兵十名守衛縣署聽知事差遣傳達各事十八年縣知事改稱縣長縣公署改縣政府內設科長二科員四僱員十二夫役五衛隊設政務警長一兵十差役一清鄉局內局長縣長兼助理員一審判員一錄事一徵收櫃主任一分東西南北四路每路各設收款僱員一名掌冊僱員一名管票僱員一名臨時僱員無定額村政視察員一稅契處主任一僱員二收支主任收發主任清賦主任監

印校對各一此縣公署及縣政府設置之大概也

...

...

...

...

...

...

...

...

...

...

...

...

...

義 縣

司  
法  
公  
署  
圖



附錦縣地方審判廳義縣分庭之組織

本縣先係行政兼理司法民國十五年八月十二日分庭成立隸屬錦縣地方審判廳

及奉天高等審判廳駐瀋陽縣設監督推事一員總理全庭一切行政事宜推事一員審判民刑案件書記官二員會計文牘及紀錄統計

錄事五名專服繕寫及收發文件登記主任一員承發吏無定額十八年改錦縣地方法院義

縣分庭地址仍在清吏目舊衙門及大獄等處與分庭檢察處同院在東半

附錦縣地方檢察廳義縣分庭之組織

義縣分庭民國十五年八月一日成立隸屬錦縣地方檢察廳及奉天高等檢察廳駐瀋陽

縣設監督檢察官一員總理全庭一切行政及案件事宜檢察官一員偵查及勘驗案件書記官二員辦理會計總務及統計紀錄事宜僱員

三名辦理繕寫及收發文件事宜檢驗吏一名相驗案件警長一名受理法警室一切事務及拘傳人犯並送達文件等事法警八名拘傳人犯及送達文件等事十

八年改錦縣地方法院義縣分庭檢察庭亦在清吏目舊衙門及大獄等處與審判分

庭同院在西半



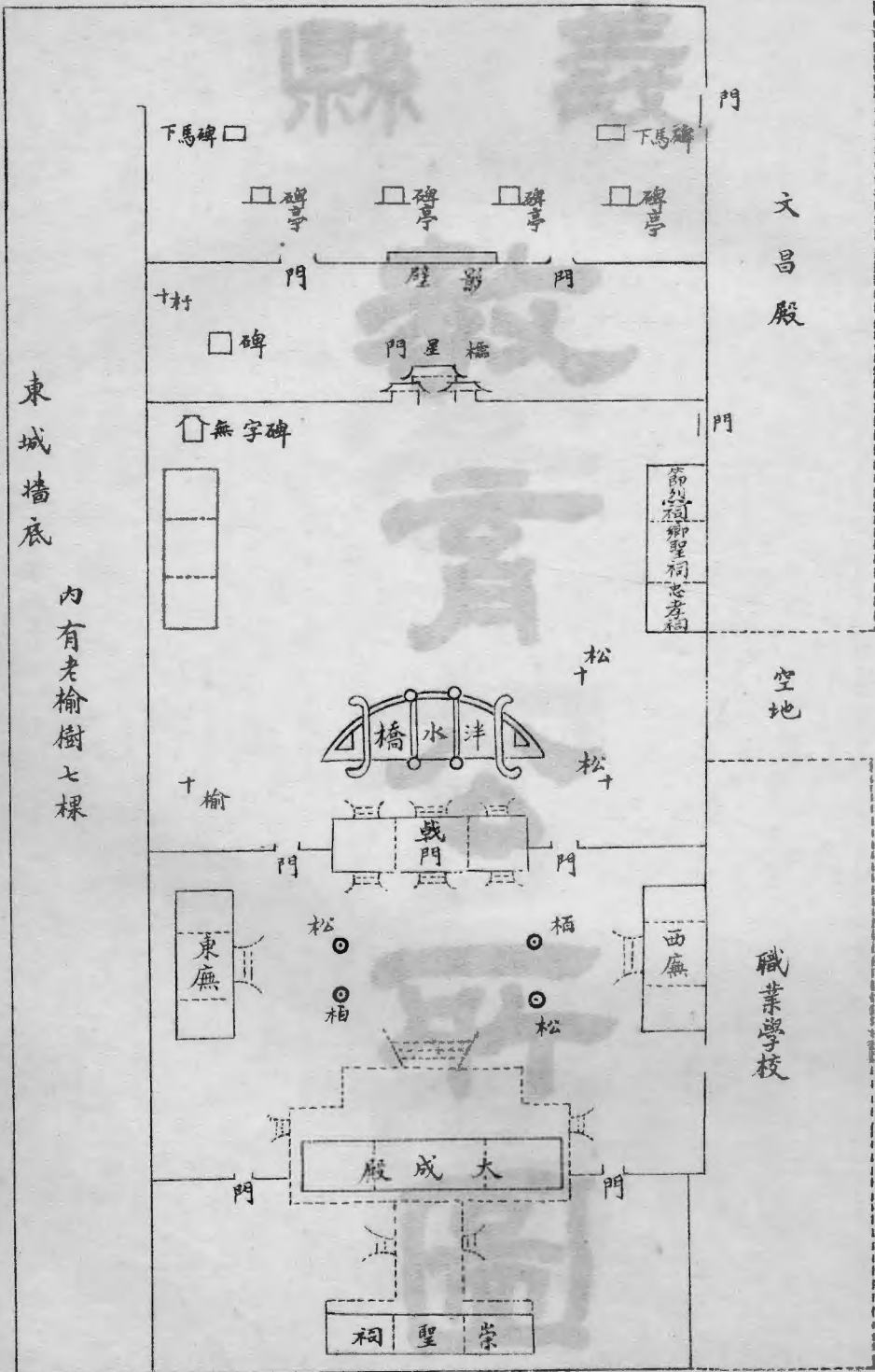
義 縣

學

宮

圖

義縣學宮平面圖

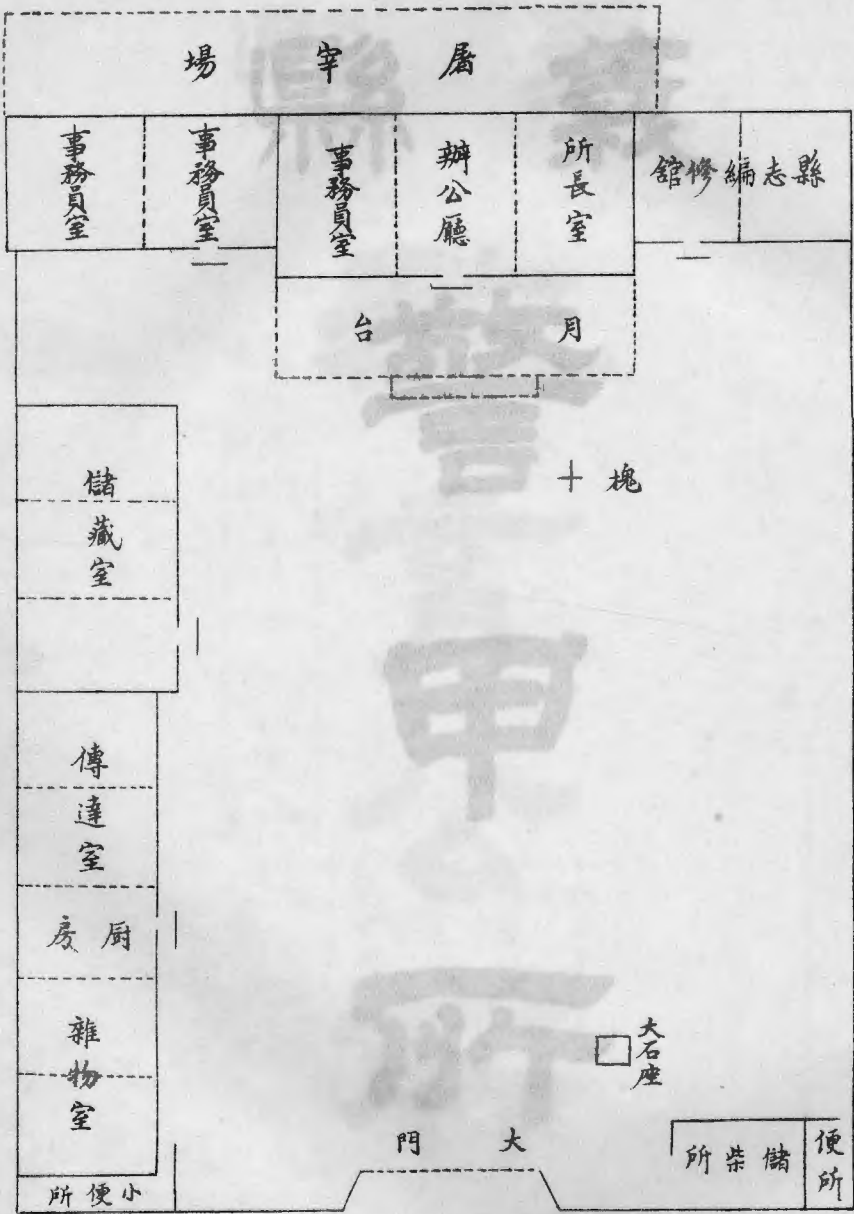


義縣

教育公所圖



義縣教育公所及附設縣志編修館平面圖



大佛寺東胡同

警察所胡同西口

義 縣

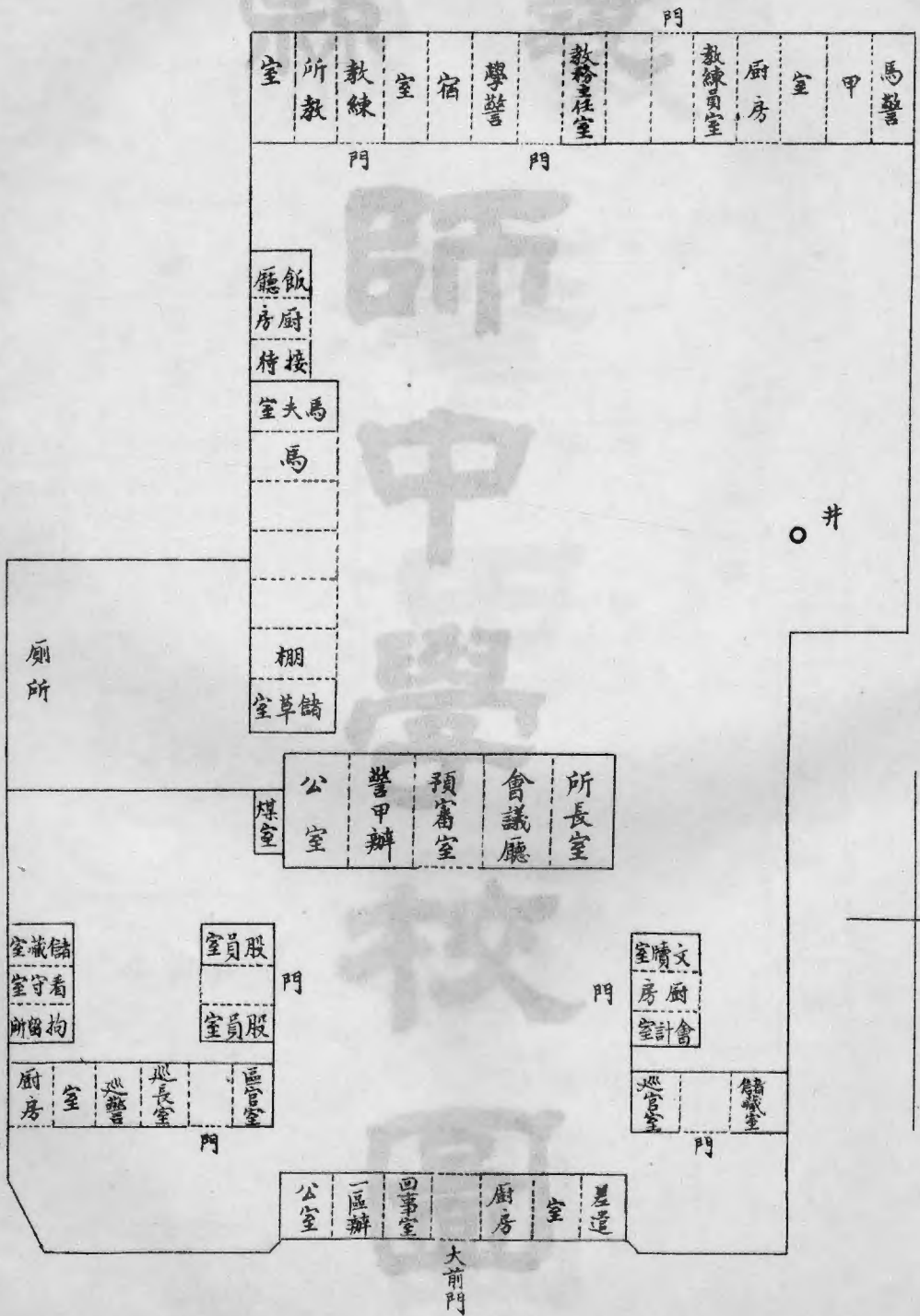
警

甲

所

圖

義縣警察及第一區平面圖



義 縣

師  
中  
學  
校  
圖





義 縣

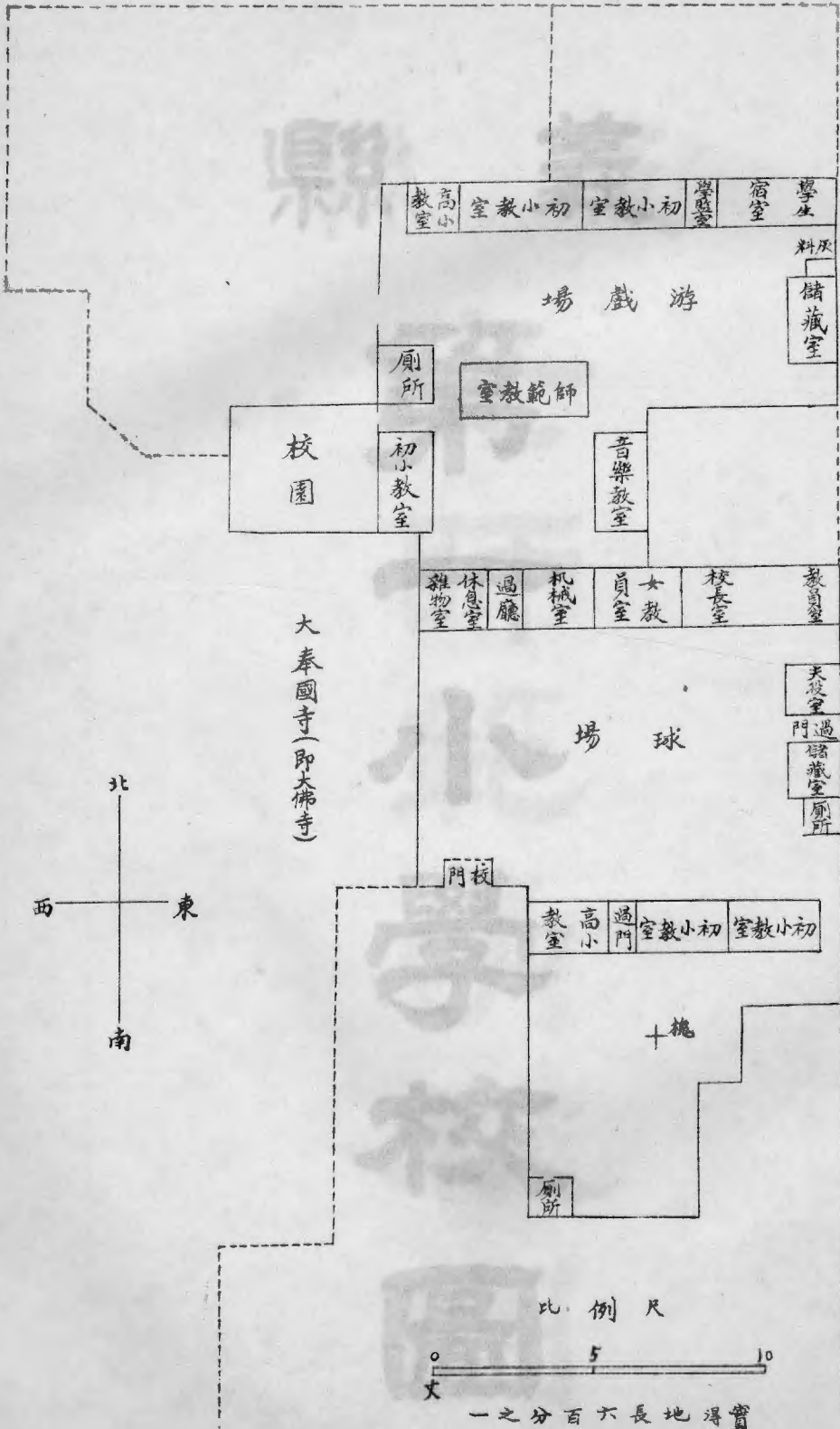
女  
師  
範  
學  
校  
圖

義縣縣立女子師範講習科及附屬第二小學校平面圖

大佛寺東胡同

石槽鋪胡同

井



大奉國寺(即大佛寺)

北

西 東

南

比例尺



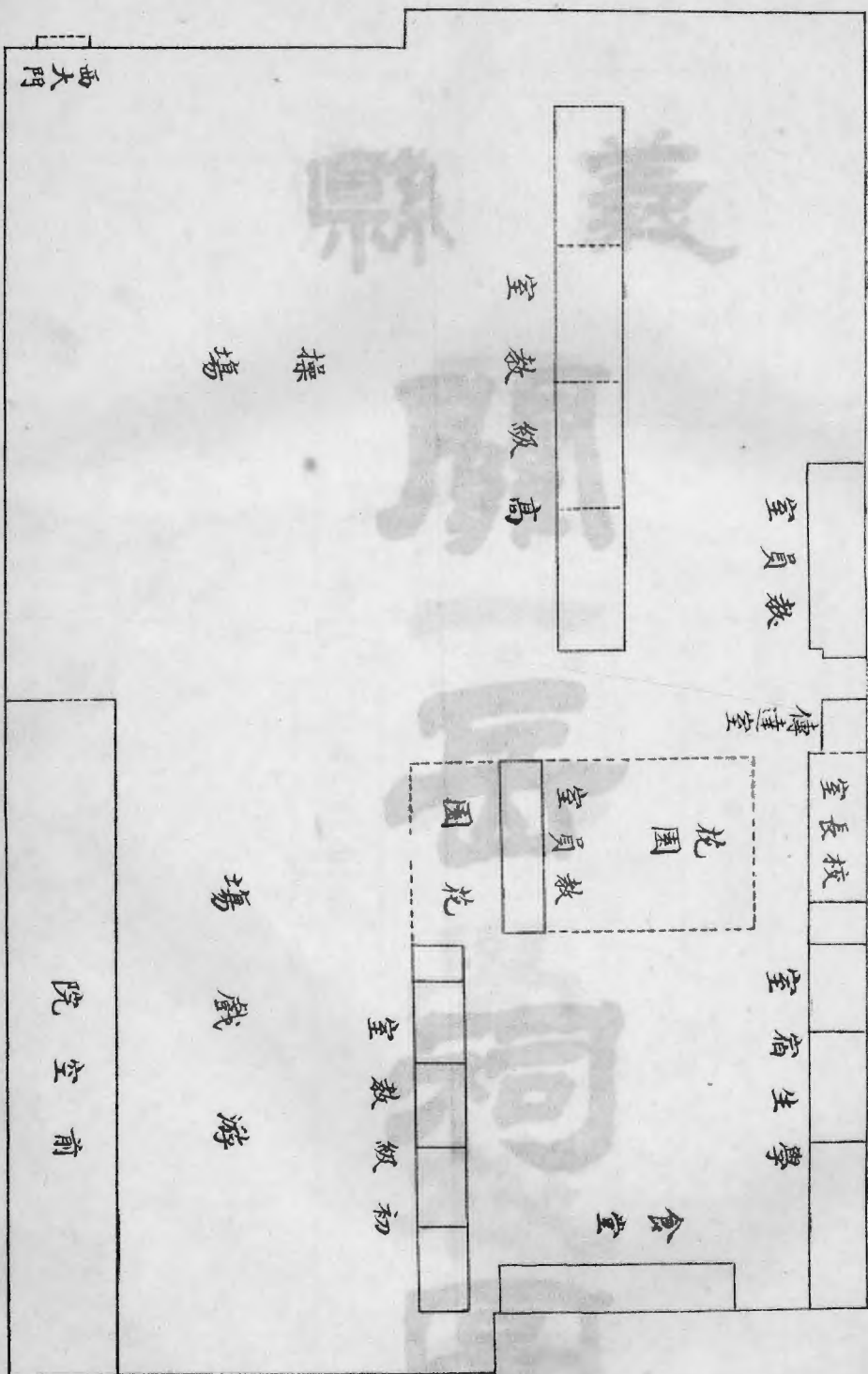
實地長六百分之一

義 縣

第一小學校圖

義縣縣立第一小學平面圖

校門



義 縣

關

岳

祠

圖





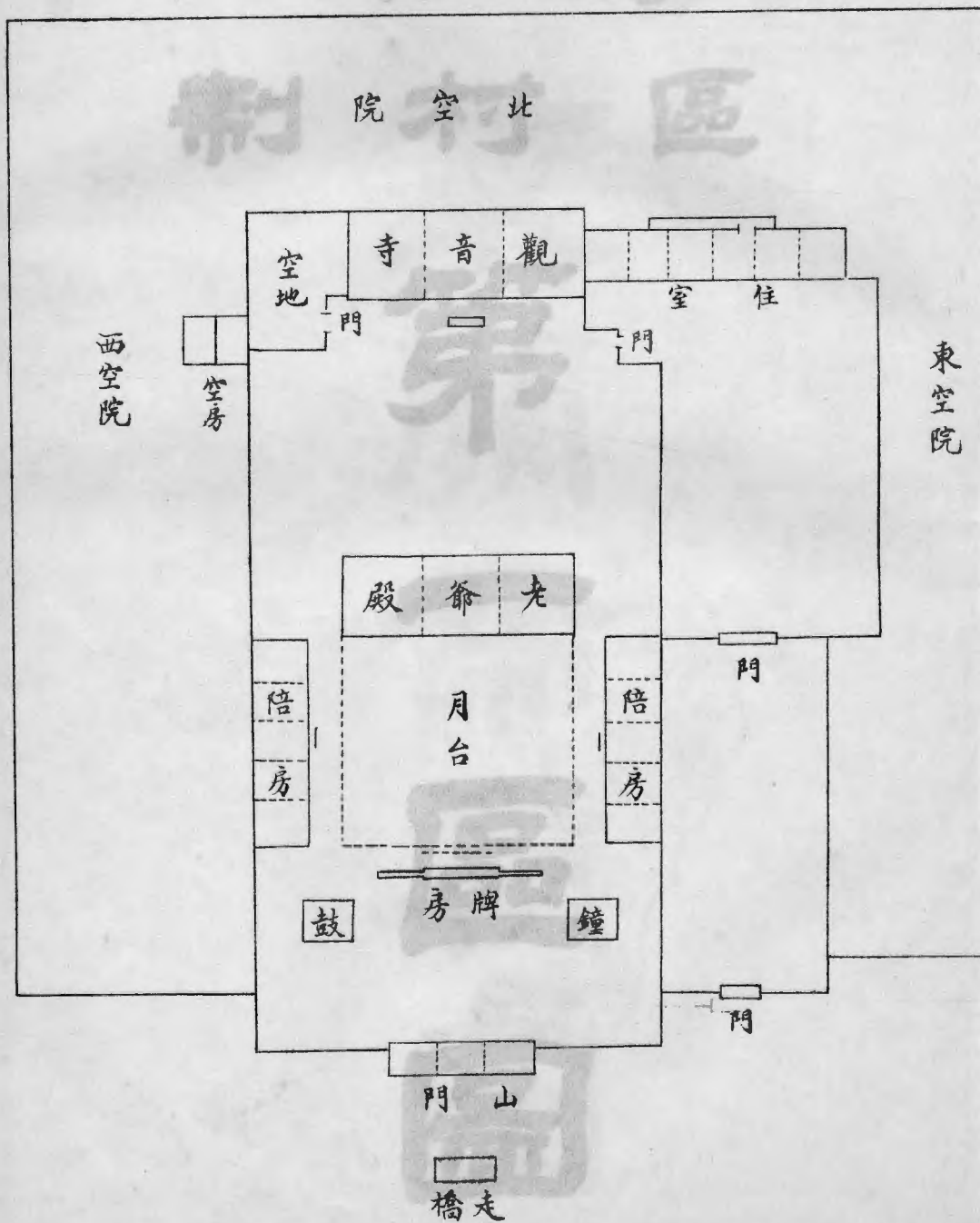
義 縣

東關帝廟圖

義縣東關帝廟平面圖

義縣

北村空院



義縣

區村制

第一區圖



區第一區村屯共百五十內計符號者八屯 符號者一百二十五屯 符號者二十一屯

孟家屯 曹家屯 八家子 羊卷子 頭道河子

後楊柳屯 河夾心 九關台門

老虎溝 蘇和尚溝 李家台 平房子 高世虎屯

上坎子 呂家窪南樓 周家屯 王三屯 薛三家

孟家溝 後地 東地 聚糧屯 董家屯

石堡子 三家子 官屯 三家子 吳家屯

四家子 王家溝 周家屯 老爺嶺 九間房

梁山 張老公屯 小鄭屯 高家屯 邵家屯

唐房 海糧屯 西海糧屯 李屯 孟屯

梁家坎 杜家屯 王胡台 白家窩棚 石家子

邵家屯 姚家屯 許家窪 賀家屯 大嶺

郭帽屯 郭帽山 于家屯 范家屯 馬家屯

魏泥河子 白泥河子 李泥河子 劉泥河子 張泥河子

泥河子 張家窩棚 達子營 條屯 官屯



七里河子

紅家屯

前楊柳屯

宋家屯

三家子

大塊地

宛家屯

六里店

前五里屯

後五里屯

東八里舖

西八里舖

四方台

孟家溝

賈庄

單家溝

拉拉屯

吳家溝

台子山

北溝

老爺廟

偏溝

沙河梁

沙河子

大皮家溝

雹神廟

楚家溝

小楊柳屯

偏坡子

尖山子

二虎橋

三家子

羊草甸

尖山子

吳家屯

吳家屯

同律溝

宋八戶屯

艾家屯

達子營

達子營南溝

黃花山

朱家溝

許家屯

靖家屯

下茨梅溝

王家溝

李家溝

楊家溝

茨梅花溝

大康堡

二道河子

三道墻

上崔家溝

下崔家溝

水泉溝

許家溝

馬家溝

大嶺底下

馬山溝

前周家屯

腰周家屯

後周家屯

范家屯

金家溝

牯牛嶺

楊家嶺

馬家嶺

新立屯

五台

梁窩棚

李家溝

李家屯

張小房

程窩棚

王家屯

地溝

八天地

潘窩棚

炸窩溝

段園子

小高溝

上茨梅溝

陳二溝

腰馬山溝

張家灣

黑山下

敖家溝

吳貨郎溝

北溝

姜泥河

... 家子

... 五里屯

... 西庄

... 曹子山

... 六庄家

... 沙河

... 小田柳屯

... 偏坡子

... 尖山子

... 尖山屯

... 宋八戶屯

... 雙梁屯

... 雙梁屯

... 雙梁屯

... 雙梁屯

... 雙梁屯

... 雙梁屯

... 雙梁屯

... 雙梁屯

... 雙梁屯

... 雙梁屯

... 雙梁屯

... 雙梁屯

... 雙梁屯

蕤縣

區村制

第二區圖



區村第一區村屯共一百一十三內計符號者七屯 符號者八十四屯 符號者二十二屯

四方台

邊門子

孫百屯

三溝

頭台

西荒地

三台

王板城子

靠山屯

東羊房

西羊房

冷家溝

碑屯西溝

大碑屯

小碑屯

新立屯

羅家屯

興隆堡

三家子

台子溝

偏坡子

王土屯

石佛寺

夏家溝

雙廟子

郭家屯

劉家屯

星星屯

穴龍山

馬刷子溝

紅土嶺

平房子

甯家屯

東地

傅家墳

下窪子

三家子

廟溝

馬家屯

九道嶺

關音堂

白塔子

大蔡屯

大發屯

公主陵

臥龍泉

偏坡子

九道嶺

白家溝

沙河子

成屯

前二溝

後二溝

漫岔子

紅墻子

西二溝

邵家屯

新立屯

下團瓢子

何家溝

靠山屯

亂山子

大二台

興隆溝

溝河寨

何家溝

小二台



上團瓢子

石洞溝

土龍山

白台子溝

亮兒山屯

楊孟二道溝

兀拉草溝

尙古堂

西尙古堂

下石洞溝

何家溝

石頭台子

王油匠溝

于家溝

頭溝

龍王廟子

雙台子

萬佛堂

破台子

白石溝

戴屯

紅土地

牛心屯

亮兒山

何家溝

小紅台子

賀屯

朱家溝

榆樹溝

達子營

前窰

六家子

火石嶺

窩棚溝

蓑衣草溝

叉路溝

老虎溝

前營子

回子溝

高力坎

蔣窩堡

岔路溝

董家梁

王家坎

三家子

楊瞎溝

義 縣

區 村 制

第  
三  
區  
圖

區村第三區村屯共一百八十九內計符號者四屯符號者一百三十六屯符號者四十九屯

大鐵廠

石佛堡

張弼堡

銀錢舖

林家屯

對面溝

青菴寺

三城子

西三城子

頭道溝

二道河

葦子溝

大和尚溝

下堡子

上堡子

鐵廠溝

騾子溝

上坎子

西坎

富有台

三皇廟溝

東堡子

鸚鵡溝

小鐵廠

蔡家溝

北房深溝

南房深溝

東南溝

顯光守

鷄冠山

大盤道嶺

毛樹溝

窟窿山

林戈寺嶺

水橋溝

雙井子

北尖山

門家溝

甄城子

大牽馬嶺

小牽馬嶺

張把什屯

石峰溝

車房

前溝口子

後溝口子

東溝口子

六台

七家子

護神街

下大峪

松樹溝

小籽屯

南尖山

王漢屯

上岔砬溝

下岔砬溝

白旗堡

破台子

榆樹堡

小莊

霸王庄

梁家塔

魯家屯

白小莊

大于屯

王龍山

黑背

喇嘛溝

九棧

小孤山

柳樹溝

青岩寺

石匣子溝

方家背

玄真寺

石門子

黃砬子

寶林寺

慶雲宮

上寶林

大南溝

台子溝

下寶林

蟠桃宮

官廠溝

船小莊

桃仙洞

上寺

下寺

羅家屯

牛家屯

黃土灣

丁香屯

舊燒鍋

王民屯

榆樹屯

沙河驛

上溝

防身溝

報恩寺

琉璃溝

興隆台

佟家坎

杜家窩棚

牧廠堡

三角城子

金家屯

劉山咀

韓家窪子

東達子嶺

西達子嶺

黃地

毛家屯

伊家峪

寶泉溝

古家屯

房身溝

防身溝

王花牛

夏家窩棚

索家溝

棉花地溝

興隆溝

平房峪

王翰林坎溝

安家溝

新莊子

安家溝

五道屯

臥石屯

岳家屯

周家屯

前孤山套

後孤山套

甘家溝

平房子

九站溝

山西路溝

馮家嶺

上十里溝

大石頭溝

白砬寺

劉家溝

肉口溝

毛延壽溝

風泊浪溝

殷家溝

碾子溝

會馬溝

上大峪

楊樹溝

水泉

小峪

後石溝

石房溝

洋火燒子溝

後石溝

後背

連花寺

東溝

寶全溝

聖清宮

駱岩寺

腰路子

碾盤溝

北溝

于岔嶺

張家庄

大廠溝

雲盤嶺

陳家溝

老爺嶺

蜃溝

後地

石佛溝

東南溝

石門子

梁樹溝

趙家溝

高家溝

小尾子溝

葡萄架溝

峰子溝

太平寺

石排溝

小盤道

下十里溝

金山寺

... ..

... ..

... ..

... ..

... ..

... ..

... ..

... ..

... ..

... ..

... ..

... ..

... ..

... ..

... ..

... ..

... ..

... ..

... ..

... ..

... ..

... ..

... ..

... ..



縣 蕺

制 村 區

第  
四  
區  
圖

區第四區村屯共二百一十二內計符號者七屯符號者一百八十七屯符號者二十九屯

開州 新民屯 長山子 團山堡 甄城子

蘇家屯 劉戶台 西老君堡 白台子 金牛洞

河夾河 東老君堡 高家屯 塔山屯 小塔山屯

梁家屯 灰山子 東姚家屯 灰山子 吳家屯

呂家屯 南溝 戴家屯 小白台子 後黑魚溝

闕家屯 桃園 下堡子 項家台 小元家溝

白廟子 東下堡子 大溝 羊草甸 長興峪

西溝 北溝 蔣家峪 閻家屯 李家窩棚

紅石堡子 二台子 棗樹溝 北窩 八家子

心立莊 東樹林子 東後台 查河亮 高台堡

南樹林子 蕭屯 西地 漫山 曹家屯

王八玉 小方正屯 高馬官 太平屯 小北屯

佟窩棚 望海山 石橋子 三寶屯 田家台

南三家子 羊戶台

洪家屯

後松林堡

西後台

景家堡

平房

前松林堡

小河東

上坎子

西南山

小望海山

七里河

孟屯

石人溝

西楊千台

東楊千台

馬甸子

齊家堡子

大興庄

大石家堡

小石家堡

下高力村

高力村

裴家溝

大荒地

小荒地

王窩棚

金家溝

魏家溝

石堡子

下李橫溝

腰李橫溝

上李橫溝

譚家堡

談家溝

南營子

前雙山子

雙廟子

後雙山子

前八塔子

後八塔子

黃土坎子

砬子底下

南山小嶺子

劉家屯

周家屯

棗山

四筒碑

上台子溝

下台子溝

後柳温屯

柳温屯

下老虎溝

石佛寺

大東溝

范家溝

小東溝

下石廠

上石廠

郭寶屯

大牛圈

樹林子

尖山子

青石嶺

石爾峪

半壁山子

滿家屯

茶山寺

蔣家坎

台石廠

千軍寨

土嶺溝

前陽溝

後陽溝

後招軍溝

前黑魚溝

白雲溝 前招軍溝 五達溝 上老虎溝 腰老虎溝

汪戶屯 六間房 平頂山 金剛山 朱家溝

四塊地溝 大魏溝 小魏溝 民屯 楊樹林子

白台子 獾洞溝 北孟屯 蔡家樓 蘇家屯

大西溝 太平溝 古家屯 王家屯 劉奄溝

腰過路 石嶺子 王家店 達子溝 上盤庄子

北房子 狼洞子 李家溝 樹林子 台子溝

下盤庄子 盤庄南溝 石橋子 于家台 三家子

亂泥塘 上紅砬 曹窩棚 紅石嶺 顏家溝

霍家廟 霍家廟 齊家溝 小嶺子 小齊溝

南失山 包上廟

古家子 灰山溝 王家溝 孫家溝 南溝

三道嶺 台子 花蓋溝 南山 東溝

西溝 邵家溝 四筒碑 東戶盧峪 嶺溝

西地 西溝 才家溝 石糖房 水泉

小朱溝

荊茶溝

石佛寺

朱家溝

高家窩棚

古茶寺

三台壟

大迫子

劉家溝

...

...

...

...

...

...

...

...

...

...

...

...

...

...

...

...

...

...

...

...

...

...

...

...

...

...

...

...

...

...

...

...

...

...

...

...

...

...

...

...

...

...

...

...

...

...

...

...

...

...

...

...

...

...

...

...

...

...

...

...

...

...

...

...

...

區第五區村屯共一百五十八屯內計符號九十八屯符號者六十屯

長嶺溝 駱山溝 腰紅砬 下紅砬 台子溝

上蘇溝 下蘇溝 老邊 搶手溝 邱家屯

雙塔子 犴牛屯 東犴牛嶺 西犴牛嶺 劉白溝屯

黑山寺 金家屯 東曹屯 西曹屯 靠山屯

小曹屯 高力窪子 范家屯 周家屯 榆柳屯

寬洪寺 趙屯 後田屯 田家屯 小劉屯

東鴿子洞 西鴿子洞 二道河 小市 白扇屯

郭大屯 瓜賈寺 長延寺 家溝 古家溝

王九溝 張損屯 牽馬嶺 許家屯 前鐵匠屯

後鐵匠屯 保安寺 韋家房身 唐家嶺 半拉山子

電池山 龍王廟 沈家台 朱家屯 馬嗎子

大二道河 小二道河 寇家灣 羊草溝 宋家溝

譚家溝 地藏寺 班吉塔 歪巴哨 東札木林子

西札木林子 李河沿 二道河子 快手溝 缸窰溝



網戶屯 上缸窰溝 奶山溝 老爺嶺 水泉

高力井子 棉花地 老虎溝 後老虎關 前老虎關

歪桃山 東溝 後石灰窰 房身 前石灰窰

釣魚台 青山 大二台子 雷家溝 松嶺門

元家溝 碾盤西溝 上碾盤溝 大紅石砬 孤家子

張窩棚 下碾盤溝 羅家溝

嶺下 李老壽嶺 當舖屯 富有屯 張窩棚

白石咀 孫河溝 五谷屯 進士屯 胡家窩棚

曹家屯 南砬子溝 張角屯 西窪子 小田屯

西溝 張家灣 小梁屯 北地 廖屯

小曹屯 金寶嶺 小洞 火神廟 郭家窩棚

馬圈子 樹林子 岔溝 頭溝 新立屯

保全溝 拉拉屯 二溝 鐵匠屯 牛樣子

馮家屯 拉拉屯 三溝 唐家溝 三家子

唐家溝 青山溝 西地 西窰 老虎觀

施家堡

青山溝

西溝

缸窰口

梁屯

上頂子

小雷家溝

上坡子

東溝

下紅石砬

石門子

李家屯

小二台

三家子

張板溝



縣 義

制 村 區

第  
六  
區  
圖

第六區



第

二

區

第

四

區

第

五

區

熱

朝

陽

河

縣

區第六區村屯共一百三十三內計符號者三屯 符號者八十五屯 符號者四十五屯

劉龍台 磚城子 夾山

六台 夾山 上馬山溝 老虎溝 夸屯

馬代子溝 鄉約溝 王家屯 大楊樹溝 小楊樹溝

姚家溝 金善堡 曹屯 金鳳山 小白廟子

大白廟子 侯家嶺 毛三家 鶯窩山 閻家屯

刀把地 尖山子溝 大山底下 馬神廟 木魚山

岳家屯 路家溝 半截邊 路家溝 馬家口子

石灰窑子 舊燒鍋 馬駕子 方家溝 張家溝

老黑山 棋盤嶺 謝家屯 謝家屯 神樹

郭家屯 范家屯 羊奶子溝 小嶺子 小嶺子

傅家溝 毛三家 李席匠溝 高家店 黃土溝

興隆溝 高家溝東溝 下高家溝 上高家溝 歪脖嶺

歪脖嶺 周家溝 黃水泉子 地藏寺 小帽山

烏拉草溝 李破鞋溝 二道嶺 湯池 康家窩棚



檢灘溝

張禿子溝

後楊樹屯

土城子

腰楊樹屯

前楊樹屯

大帽山

東花樓

西花樓

北砬子溝

東尖山

下山口

長春溝

王家莊

大業家屯

東雙石砬子

西雙石砬子

拐磨子

李三人屯

龍千台

四家子

沙子嶺

前水口子

雙山子

牌坊溝

印子溝

後水口子

燒戶營子

廟山

亂泥溝

平房

全佛寺

邸家溝

馬家溝

三寶屯

薄嶺

半拉山

江家溝

古城溝

廟溝

小方家溝

羊草甸子

水泉溝

觀手溝

保全溝

柳樹溝

馮家嶺

夏家溝

官柴溝

白家溝

張禿子溝

官家溝

北尖山

孤家子

段家溝

亂塘溝

于樹溝

北大廟

北嶺溝

張禿子溝

老虎洞溝

葦子溝

李家溝

蔡家屯

婁家溝

義 縣

區 村 制

第 七 區 圖

河 新 區 七 第

熱

卓

第

第

區

二



區第七區村屯共一百一十內對符號者七屯 符號者八十七屯 符號者十六屯

蒲草泡 細河堡 清河城子 三道壕 包神廟

柳河溝 磚城子

吳家屯 朱家屯 老爺廟 蔡家屯 北毫

兀拉把 橋家屯 關家屯 卜嶺 遇吉煤鑛公司

城草溝 摸牛屯 嶺東 三家子 清河門

朱家屯 康家屯 二台子 霍家屯 三家店

綽家屯 六台 邢家屯 一間樓 楊彪溝

雙山口 姚家溝 砬子山 砬子山 上盤道嶺

西盤道嶺 盤道嶺 尖山子 舊陵 四家子

台子山 台子山 水泉溝 靠山屯 大閤家屯

北道 麻姑屯 高台子 後樂王廟 大趙家屯

小趙家屯 大紅台 新立屯 歪把台 西高屯

東高屯 清河洞 前達子營 後達子營 駱家屯

前樂王廟 雷家屯 閻家屯 鄭家屯 高城子

蕭家窩棚

朱家溝

牝牛屯

高家屯

斜家屯

常家屯

敞亮屯

杏樹台

杏樹台

關家瓦房

金家屯

偏坡子

石家堡子

偏坡子

小荒地

桑土營子

七道溝

孤家子

下窪子

油壺屯

楚陽溝

小河東

搭連溝

小蔡屯

六間房

三間房

石頭堡子

尖台

曹家店

大牙口

紅大溝

馬平溝

坎營溝

于家店

外口

劉窩棚

牛家屯

小閣家屯

高家窩棚

高家店

小庄

北窪子

房身溝

區第八區村屯共八十七內計符號者四屯 符號者七十三屯 符號者十屯

梢戶營子

花而樓

藥王廟

大王三溝

魏家嶺

北五台

白台子溝

王家屯

南五台溝

石匠溝

天仙觀

景家屯

後銹水溝子

前銹水溝子

東嶺

北溝

上坎

樹林子

蔡家屯

馬圈子

孟家屯

小荒地

雙台子

冉家窩堡

下石柱溝

上石柱溝

三家子

王莊屯

土堡子

水泉

霍家溝

三家子

黃土坎子

鐵河咀

化石嶺子

小寺

三角寺

高力墻子

小王四溝

碾盤溝

白石砬子

商家屯

鸚鵡山

前鸚鵡山

後鸚鵡山

馬家溝

樓家屯

蔡家溝

達子營

孟家屯

張家崗

南四台

北四台

東四台

西四台

望海寺

柳河樑子

牛樣溝

冷家溝

冷家溝

龍灣

瓦子峪

于錢溝

黨家屯

曹家屯

五台

前孤家子

後孤家子

湯家屯



鸚鵡溝

馬蹄溝

小湯屯

石頭廟子

觀音洞

回子溝

大榆樹堡

帽頭溝

魏家溝

雙廟子

洪河溝

水溝

白石溝

黃土嶺

綿花溝

前窑

黃土溝

夏洞

...

...

...

...

...

...

...

...

...

...

...

...

...

...

...

...

...

...

...

...

...

...

...

...

...

...

...

...

...

...

...

...

...

...

...

...

...

...

...

...

...

...

...

...

...

...

...

...

...

...

...

...

...

...

...

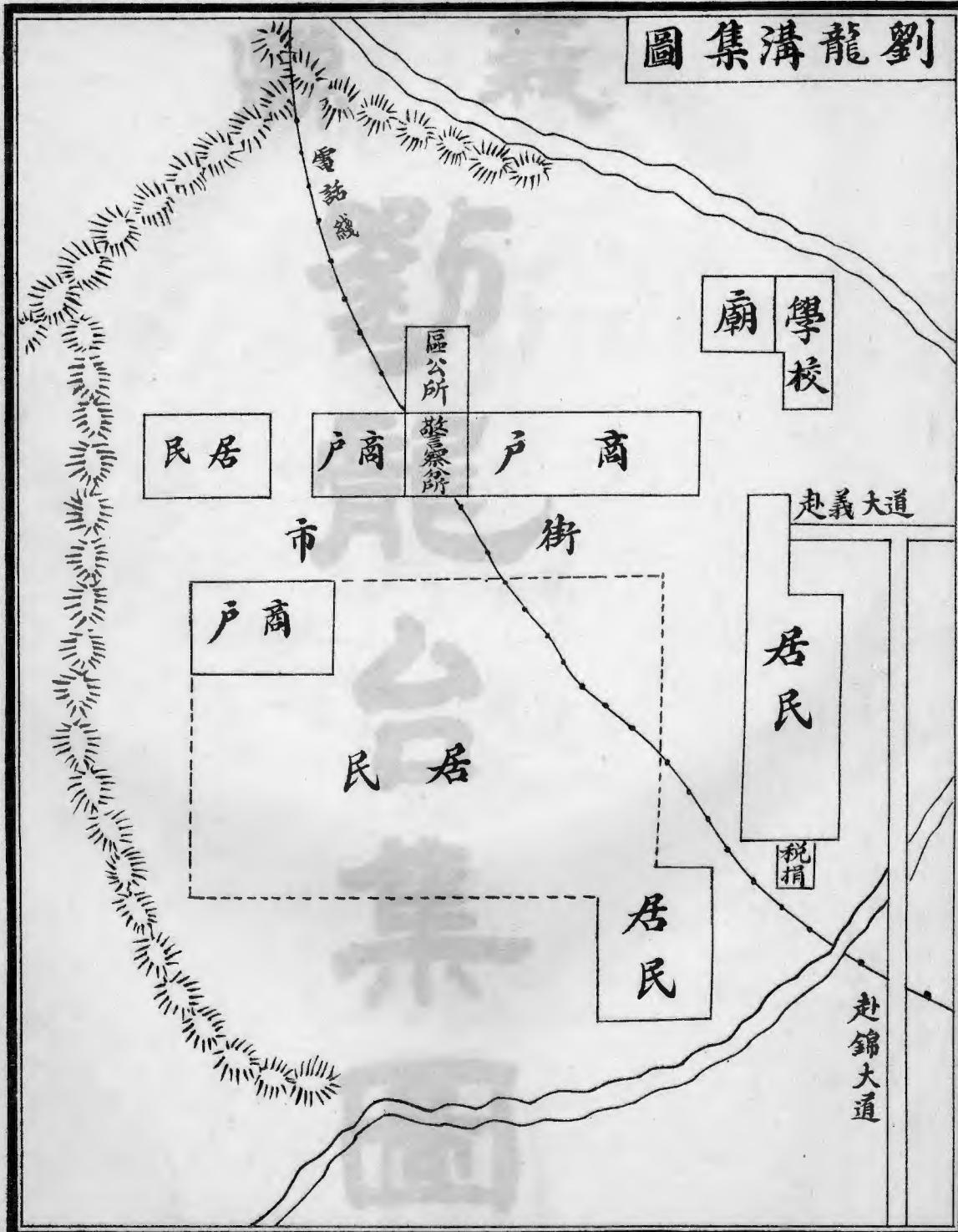


石佛堡集圖

義 縣

劉龍溝集圖

劉龍溝集圖



民居

戶商

區公所

警察所

戶商

廟 學校

市

街

赴義大道

戶商

民居

居民

稅捐

居民

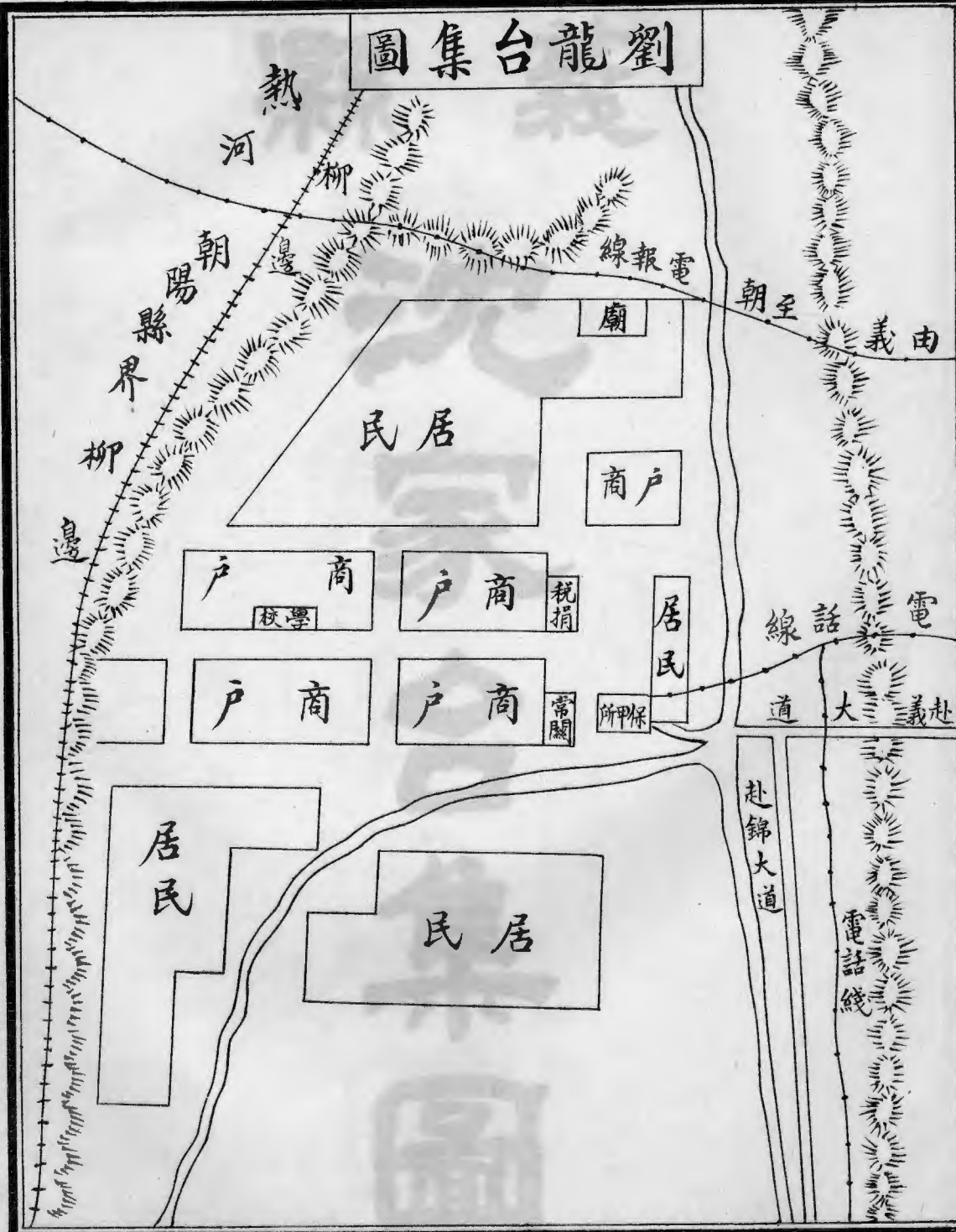
赴錦大道

電務線

義 縣

劉龍台集圖

劉龍台集圖





義 縣

沈家台集圖

沈家台集圖

沈家台集圖

村公會  
大廟

佳家街

後街

民居

商鋪

營市街

集市場

民居

民居

區警察所分捐稅

街

前

平原草甸

學校

民居

民居

街前大

街

河套



義 縣

班  
吉  
塔  
集  
圖

塔  
△

警察分所

廟

民居

後大街

胡同

居民

民居

胡同

商鋪

胡同

村委會

集市大街

民居

商鋪

胡同

商鋪

學校

民居

小

蘇

河

民居

胡同

民居

班吉塔集圖