



**SOCIÉTÉ ANONYME**  
**des Anciens Établissements**  
**Panhard & Levassor**

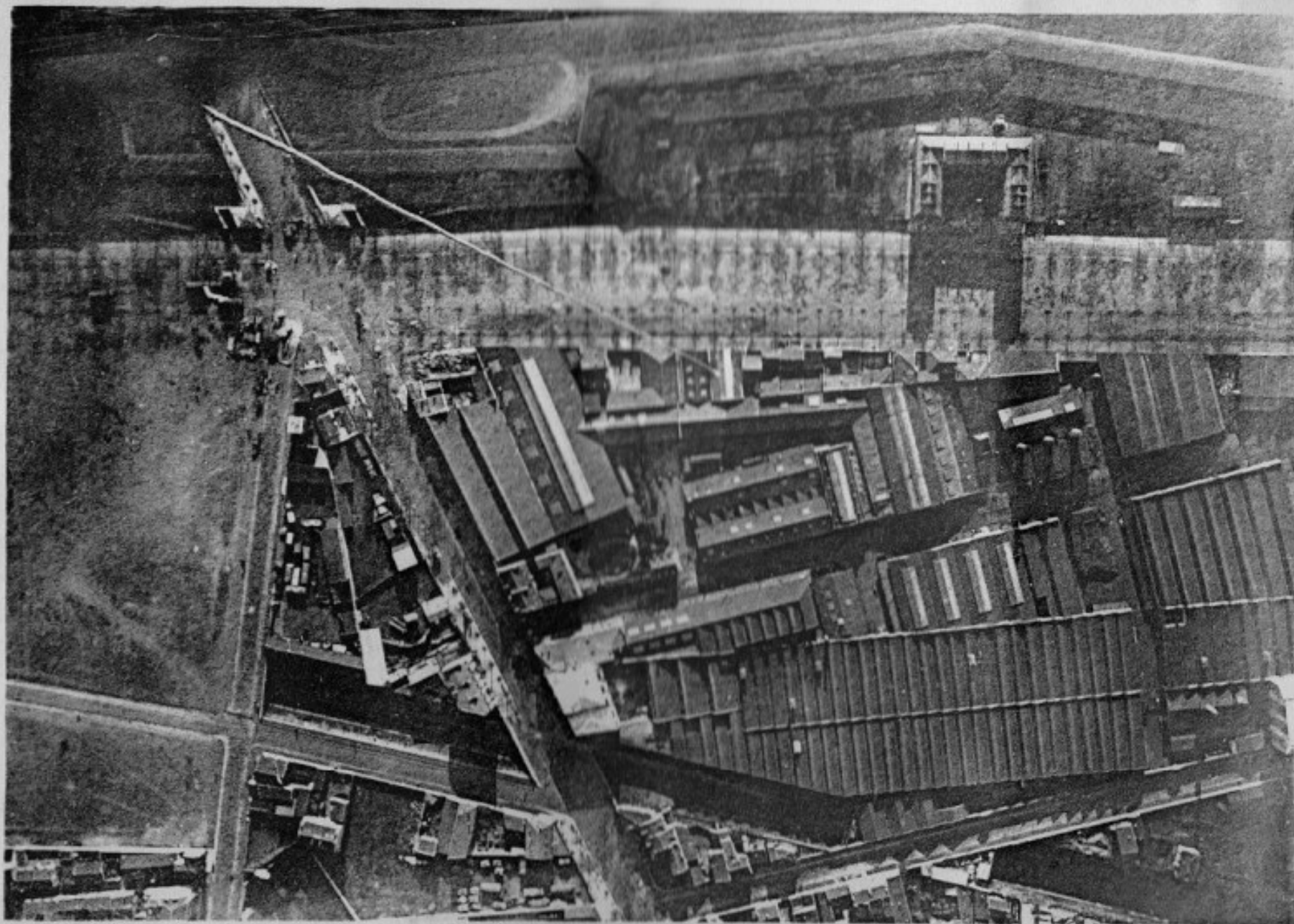
**ATELIERS de PARIS**

*19, Avenue d'Ivry & 26-28, Rue Nationale*  
**PARIS (13<sup>e</sup>)**

SOCIÉTÉ ANONYME  
DES ANCIENS ÉTABLISSEMENTS  
Panhard et Levassor







E. Mézière

(Cliché A. Schelcher)

Vue d'ensemble des Usines Panhard et Levassor, prise à bord du ballon « Quo Vadis »



E. Mézière

**Direction — Chefs et Sous-Chefs de Service**

Reproduction interdite



E. Mézière

Reproduction interdite

**Service Commercial — Magasin — Comptabilité — Service d'entretien**





E. Mésière

Reproduction interdite

**Service technique — Bureaux d'Études**



**Bureau d'études (Voitures automobiles — Moteurs)**



E. Mézière

Reproduction interdite

**Bureau d'études (Machines à travailler le bois)**



E. Mézière

Reproduction interdite

**Service technique — Chefs de Service — Contremaîtres — Service de Pointage**





E. Mézière

Reproduction interdite

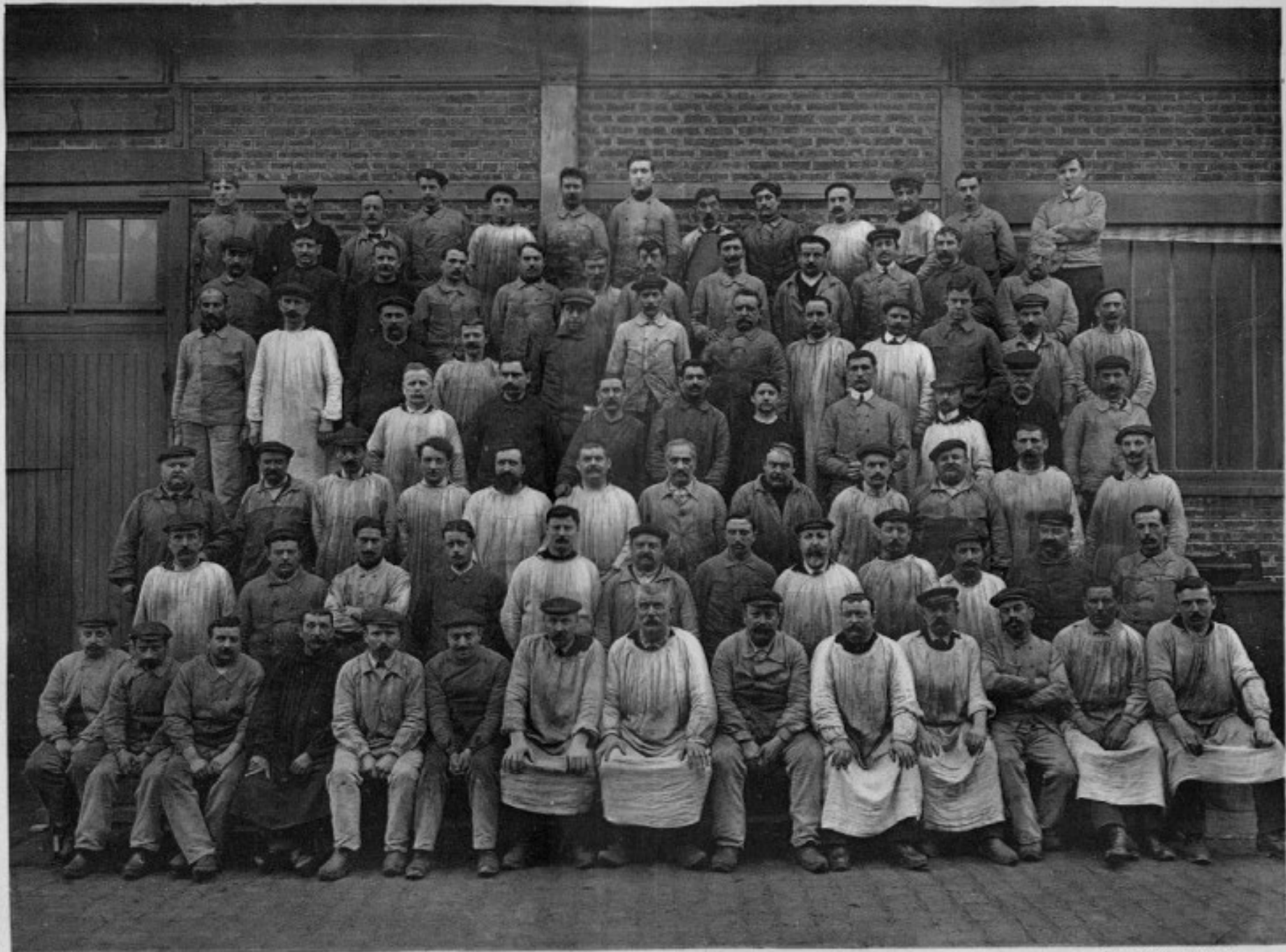
**Vue générale (Allée centrale desservant les divers ateliers)**



E. Mézière

**Atelier des Expériences et Outillage général**

Reproduction interdite



E. Mézière

Reproduction interdite

**Atelier d'usinage des Moteurs (1<sup>er</sup> Groupe)**





E. Ménière

Atelier d'usinage des Moteurs (1<sup>re</sup> Vue)

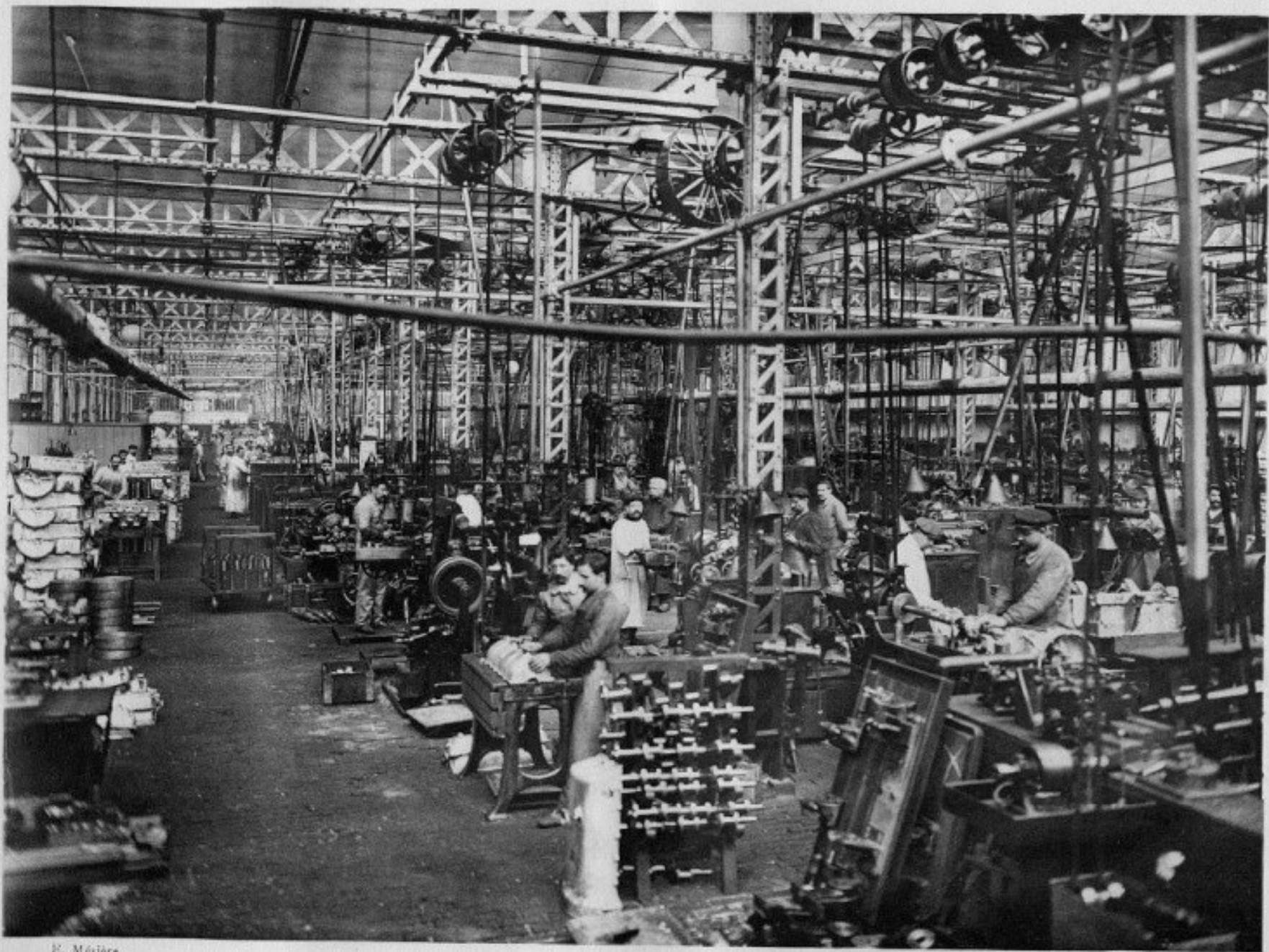
Reproduction interdite



E. Mézière

Reproduction interdite

**Atelier d'usinage des Moteurs (2<sup>e</sup> Groupe)**



K. Mésière

Atelier d'usinage des Moteurs (2<sup>e</sup> Vue)

Reproduction interdite





E. Mézière

Reproduction interdite

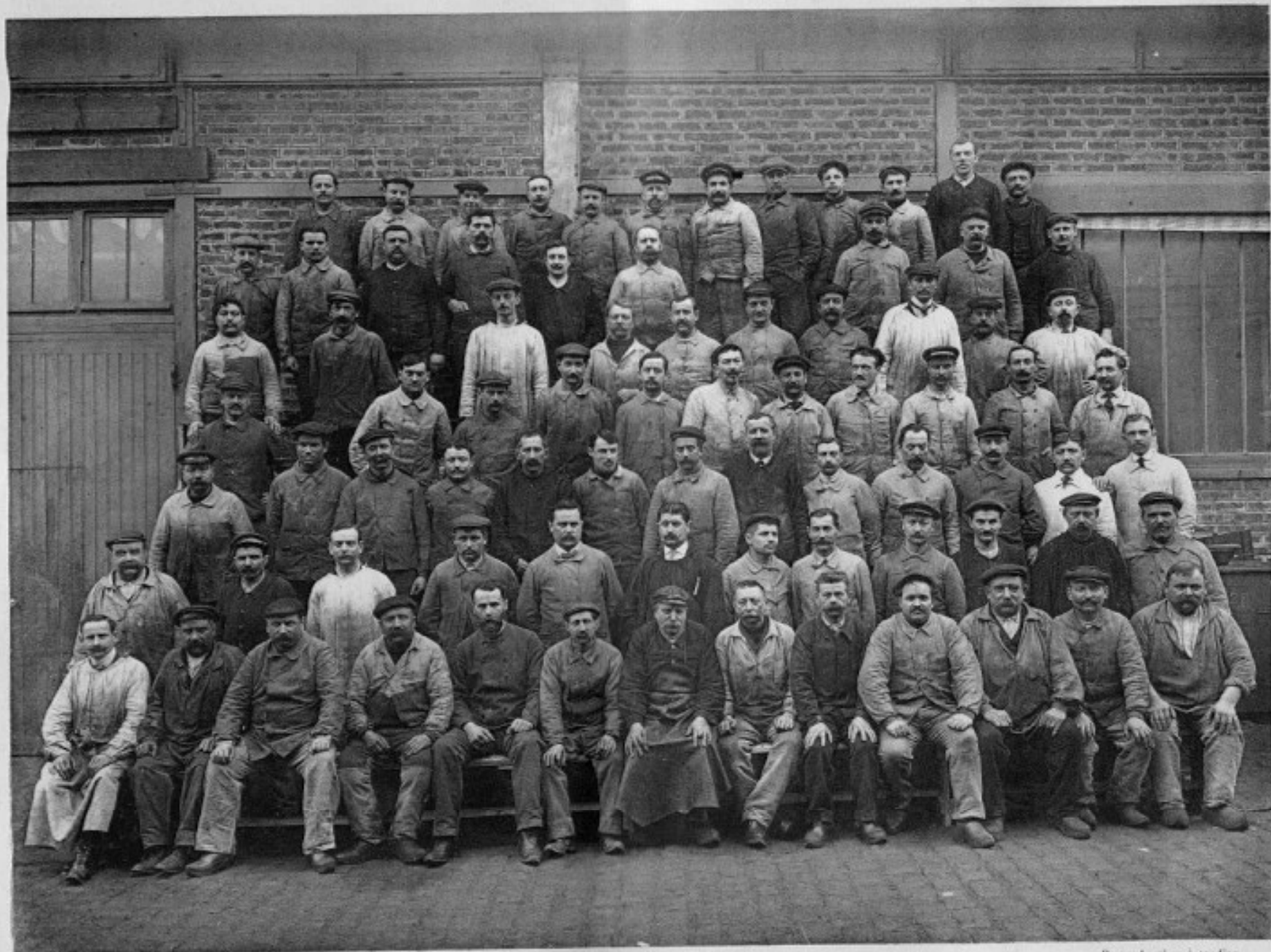
**Atelier d'usinage des Mécanismes (1<sup>er</sup> Groupe)**



E. Moure

Atelier d'usinage des Mécanismes (1<sup>re</sup> Vue)

Reproduction interdite



E. Mésire

Reproduction interdite

Atelier d'usinage des Mécanismes (2<sup>e</sup> Groupe)

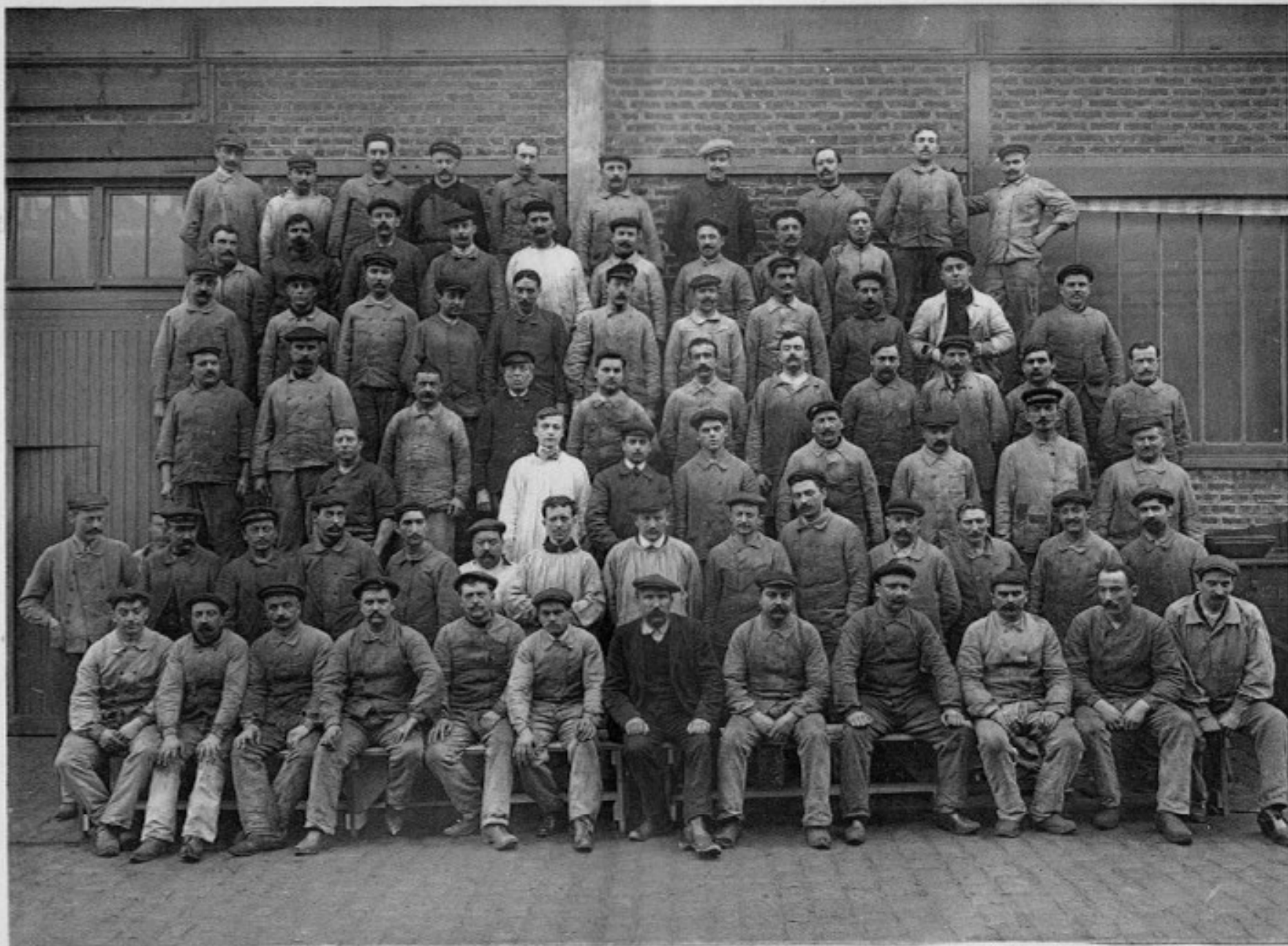




E. Mélière

Atelier d'usinage des Mécanismes (2<sup>e</sup> Vue)

Reproduction interdite



E. Mézière

Reproduction interdite

**Atelier de Montage des Moteurs et Mécanismes (1<sup>er</sup> Groupe)**

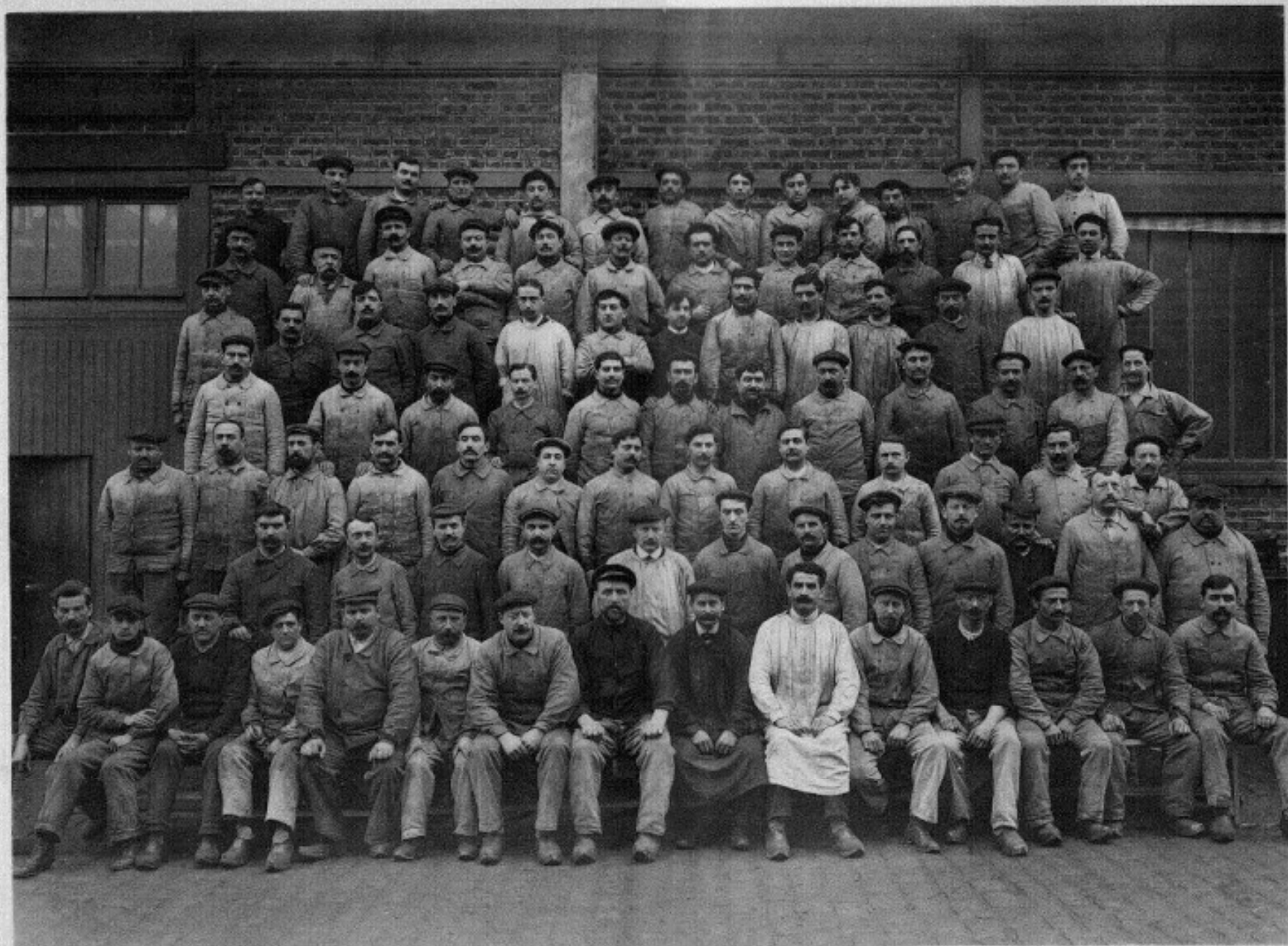


E. Mésière

Reproduction interdite

Atelier de Montage des Moteurs et Mécanismes (1<sup>re</sup> Vue)





E. Mésière

Reproduction interdite

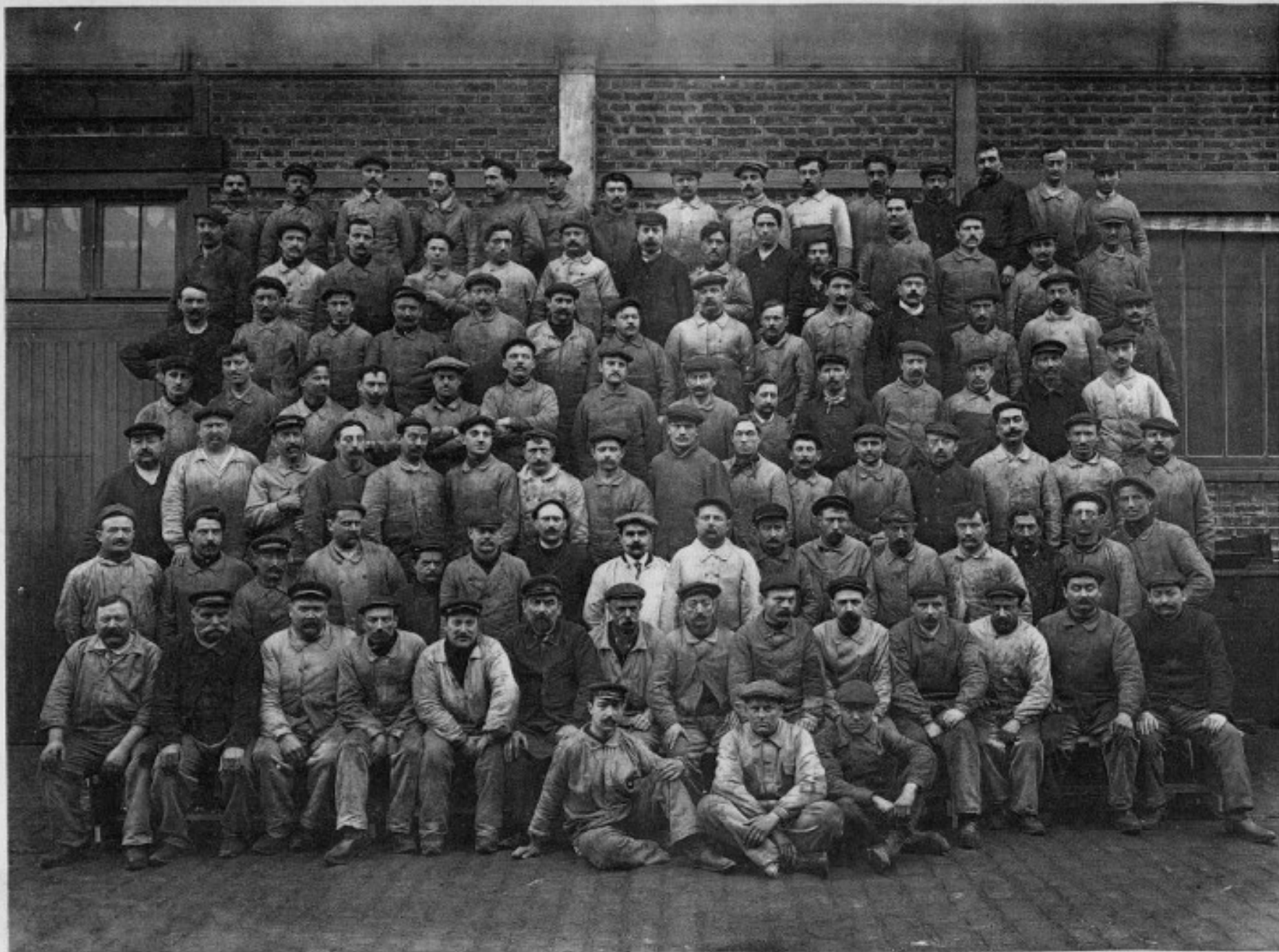
**Atelier de Montage des Moteurs et Mécanismes (2<sup>e</sup> Groupe)**



E. Mézière

Reproduction interdite

Atelier de Montage des Moteurs et Mécanismes (2<sup>e</sup> Vue)



E. Mézière

Reproduction interdite

**Atelier de Montage des Chassis**





E. Mézière

Atelier de finition des Chassis (1<sup>re</sup> Vue)

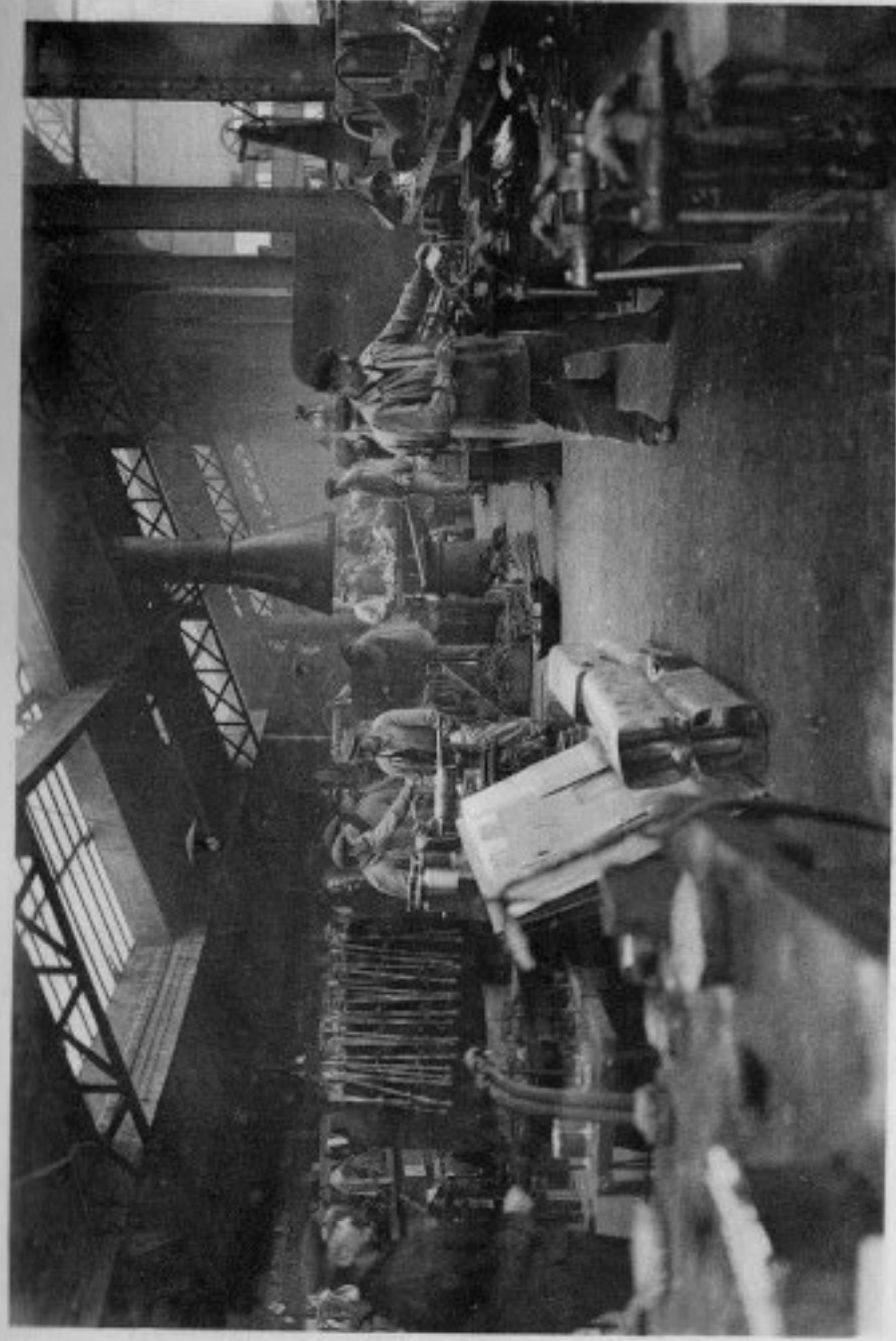
Reproduction interdite



E. Mézière

Reproduction interdite

Atelier de finition des Chassis



**Atelier de finition des Chassis (2<sup>e</sup> Vue)**

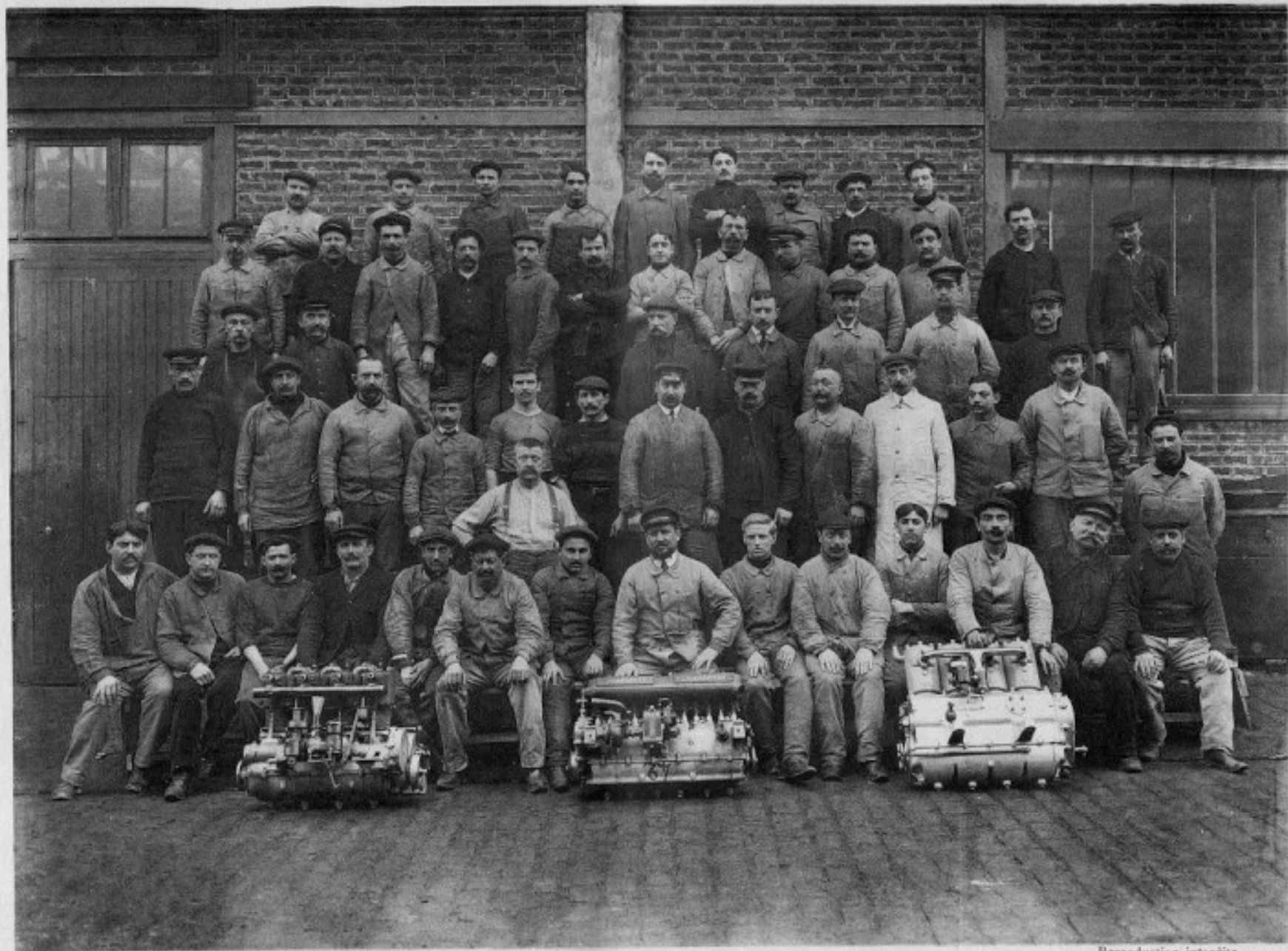


E. Mésière

Reproduction interdite

**Atelier de finition des Chassis (8<sup>e</sup> Vue)**





E. Mésière

Reproduction interdite

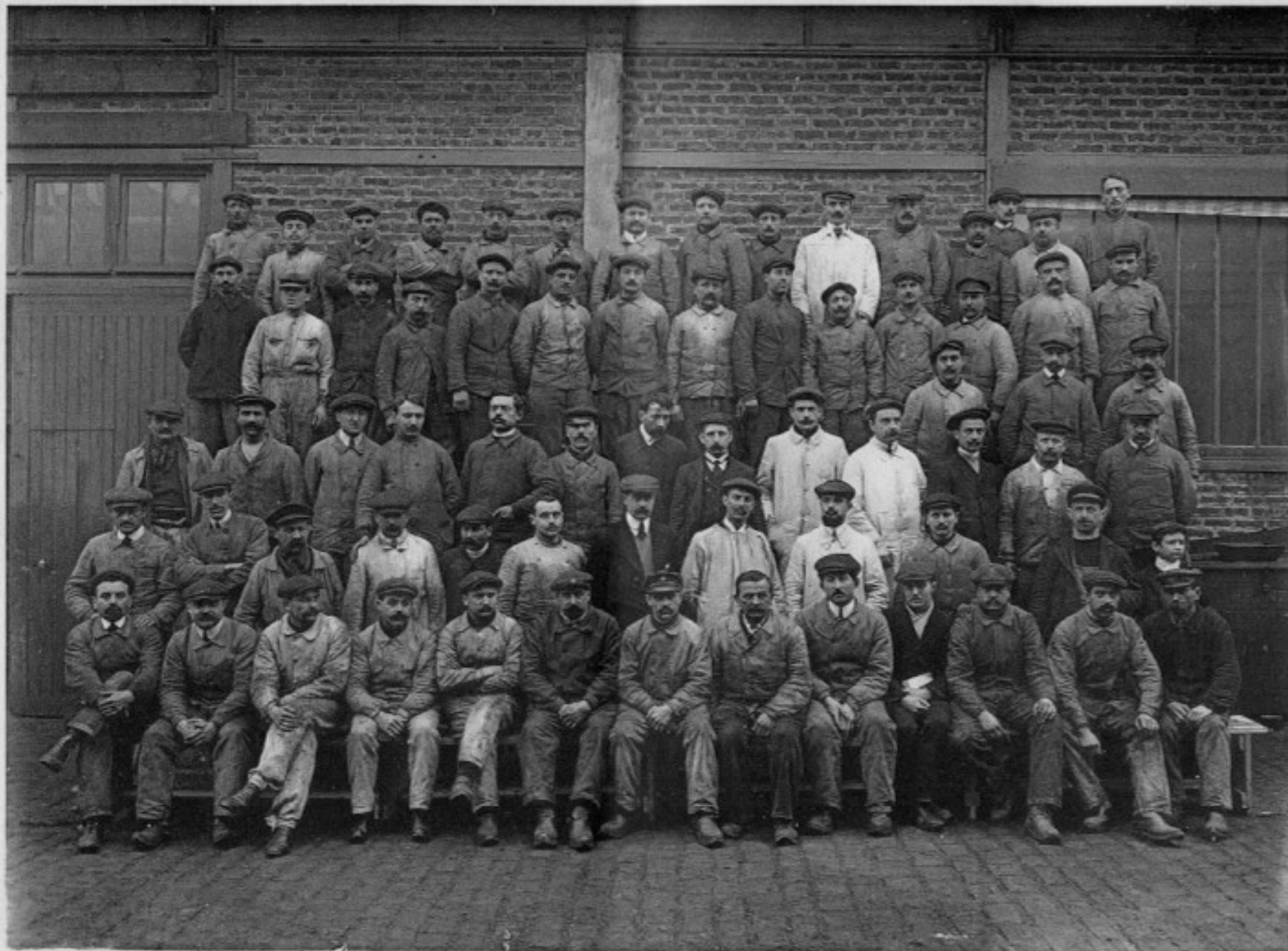
### Atelier d'essais des Moteurs



H. Mésière

Reproduction interdite

Atelier d'essais des Moteurs



E. Mézière

Atelier de Mise au point des Châssis

Reproduction interdite





E. Mézière

Atelier de Mise au point des Chassis

Reproduction interdite



E. Mésière

Reproduction interdite

Atelier de réparation des Voitures de Clients

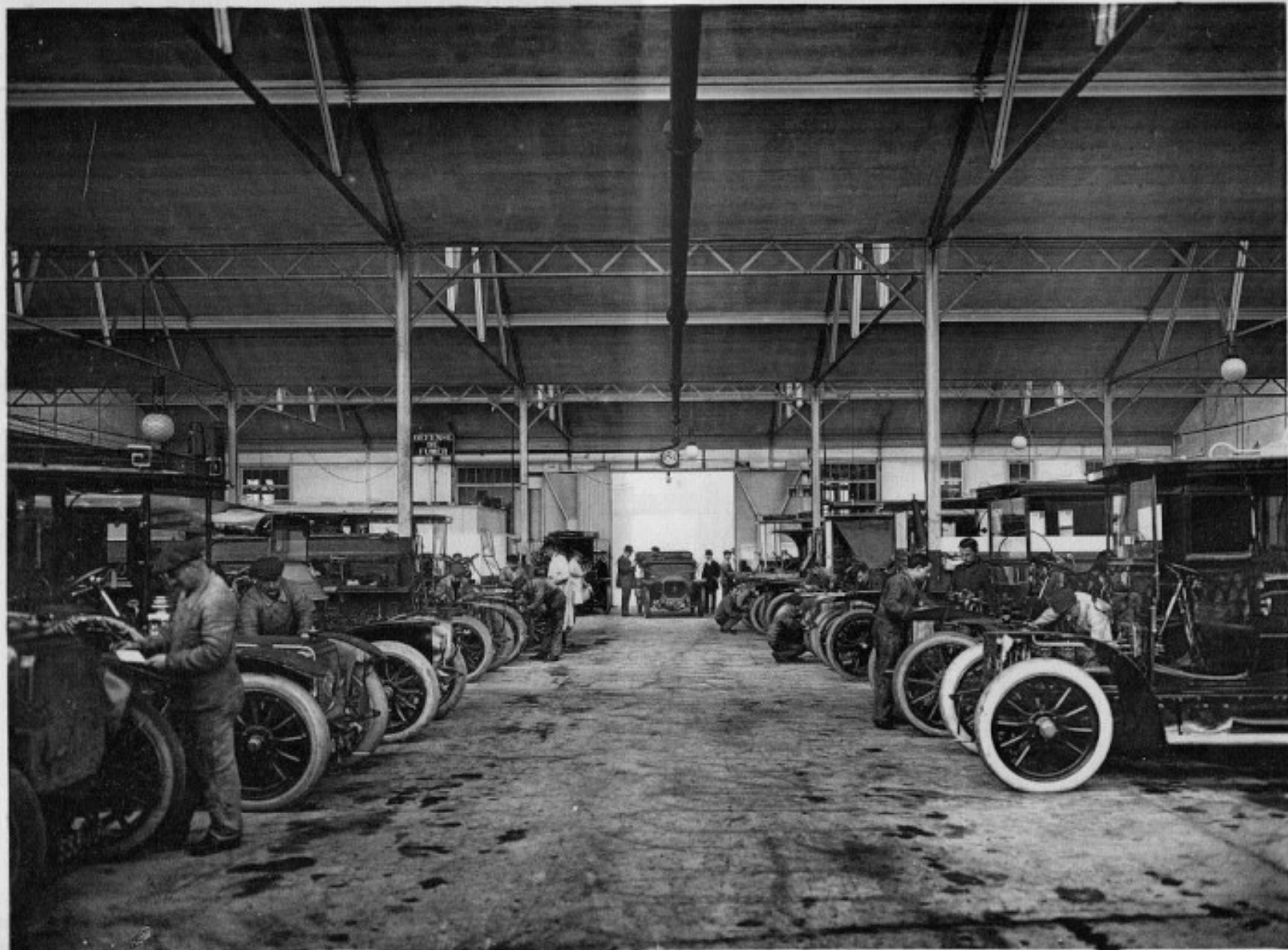


E. Mézière

Reproduction interdite

Atelier de réparations des Voitures de Clients (1<sup>re</sup> Vue)

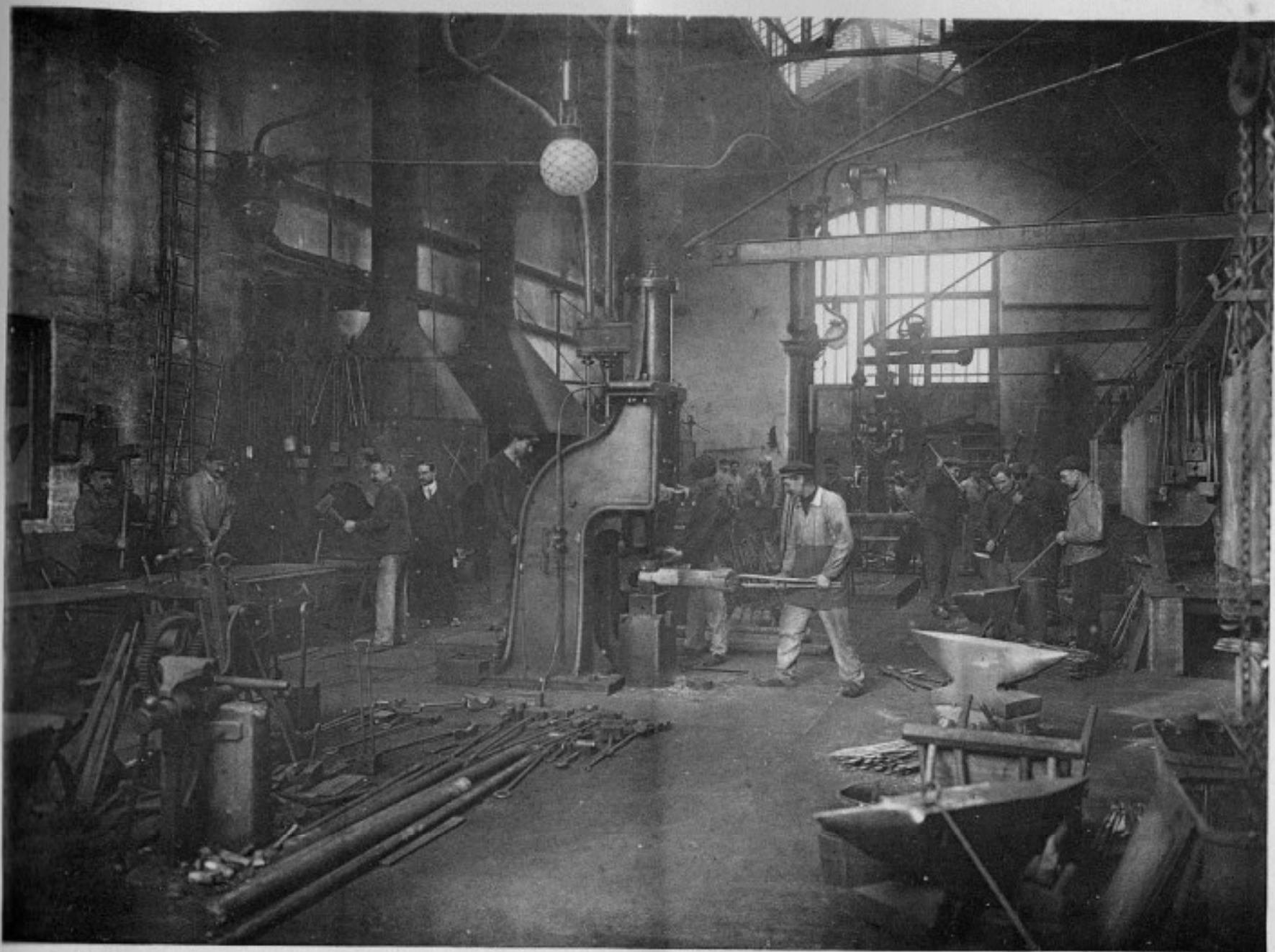




E. Mésière

Reproduction interdite

Atelier de réparation des Voitures de Clients (2<sup>e</sup> Vue)



E. Mézière

Forges et Marteaux-Pilons

Reproduction interdite



Atelier des apprentis

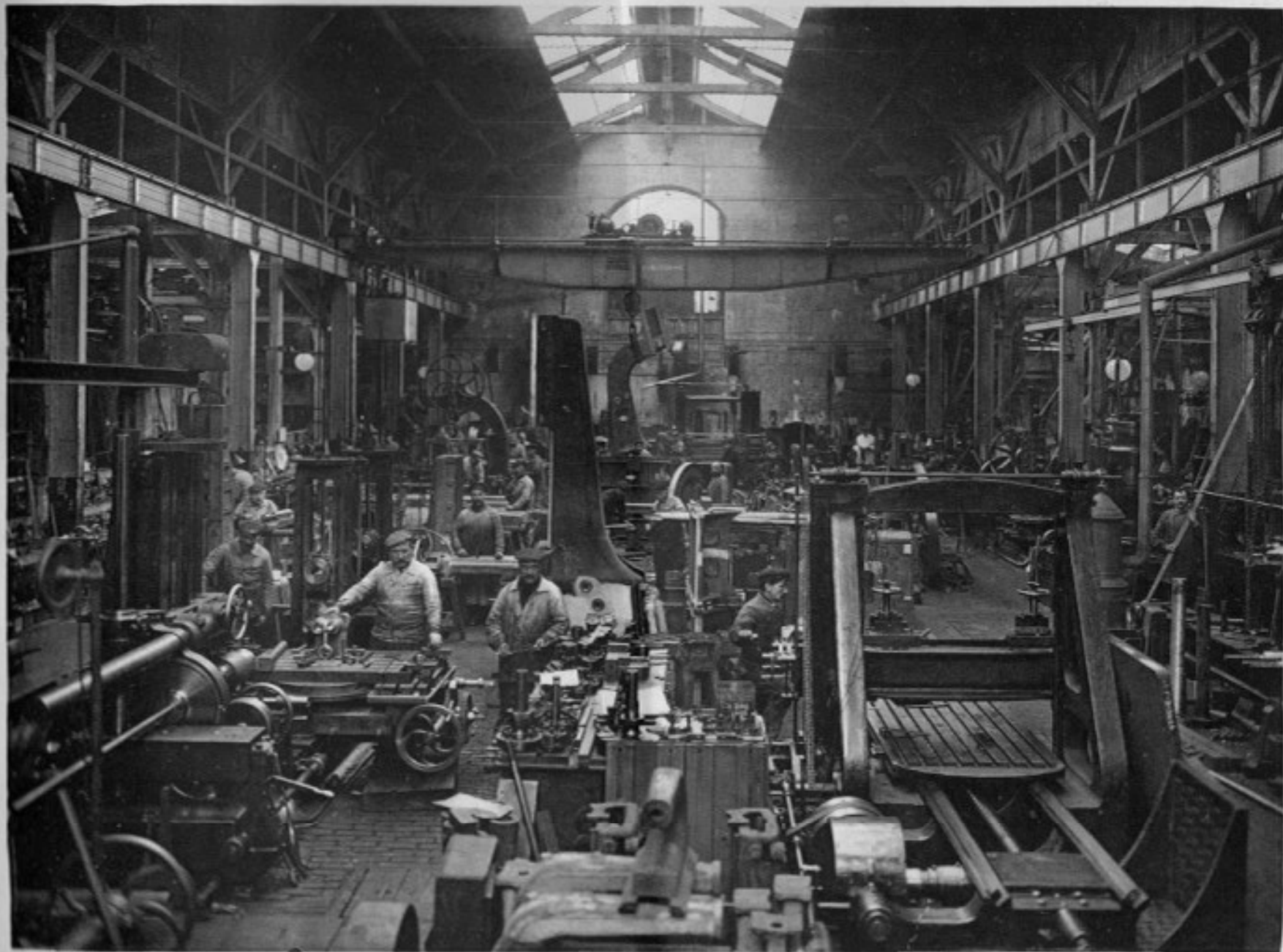


E. Mézière

Atelier des apprentis

Reproductioe Interallie





E. Mésire

Reproduction interdite

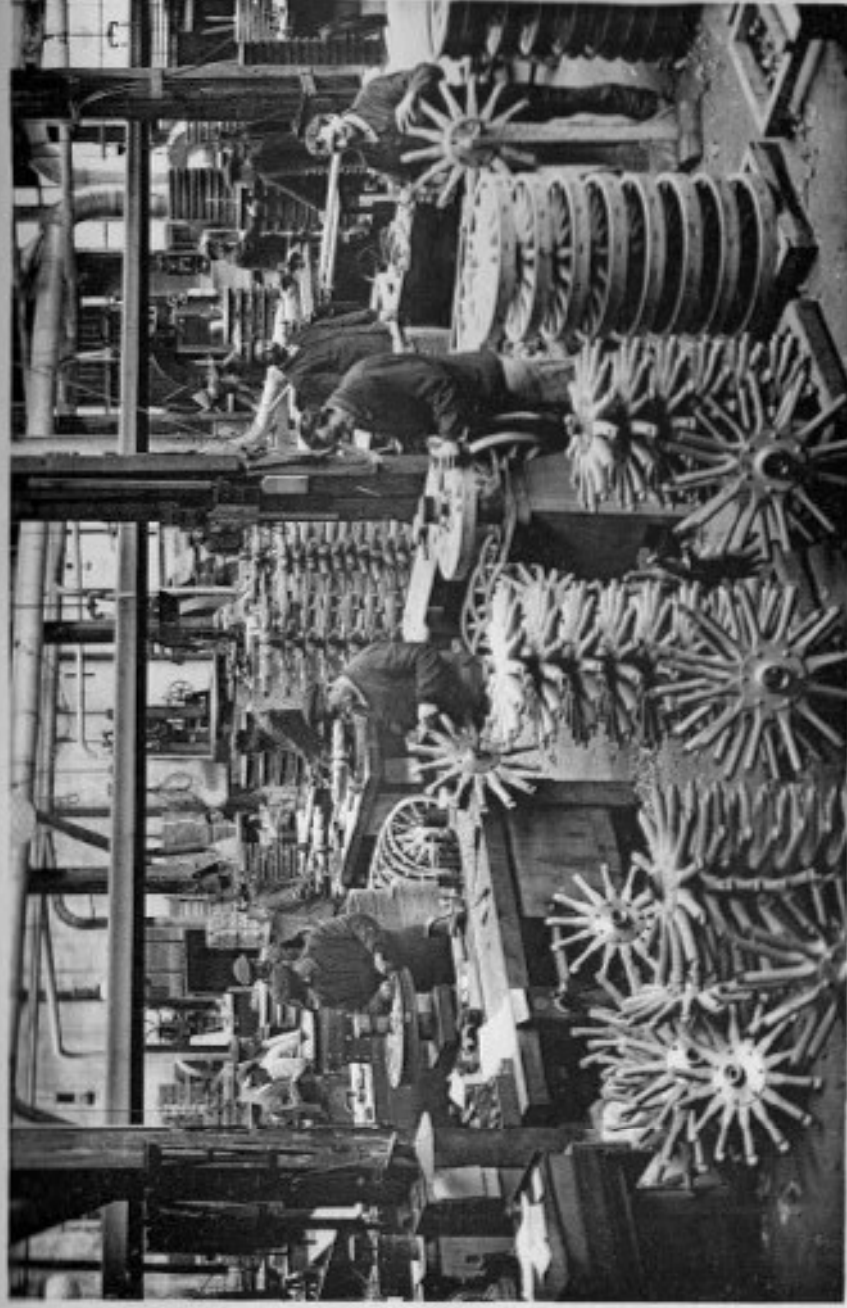
**Atelier de fabrication des Machines-outils à travailler le bois**



E. Mésière

Reproduction interdite

Atelier de fabrication des Machines-outils à travailler le bois



Fabrication des roues



E. Mésaire

Atelier de menuiserie et de fabrication des Modèles

Reproduction interdite

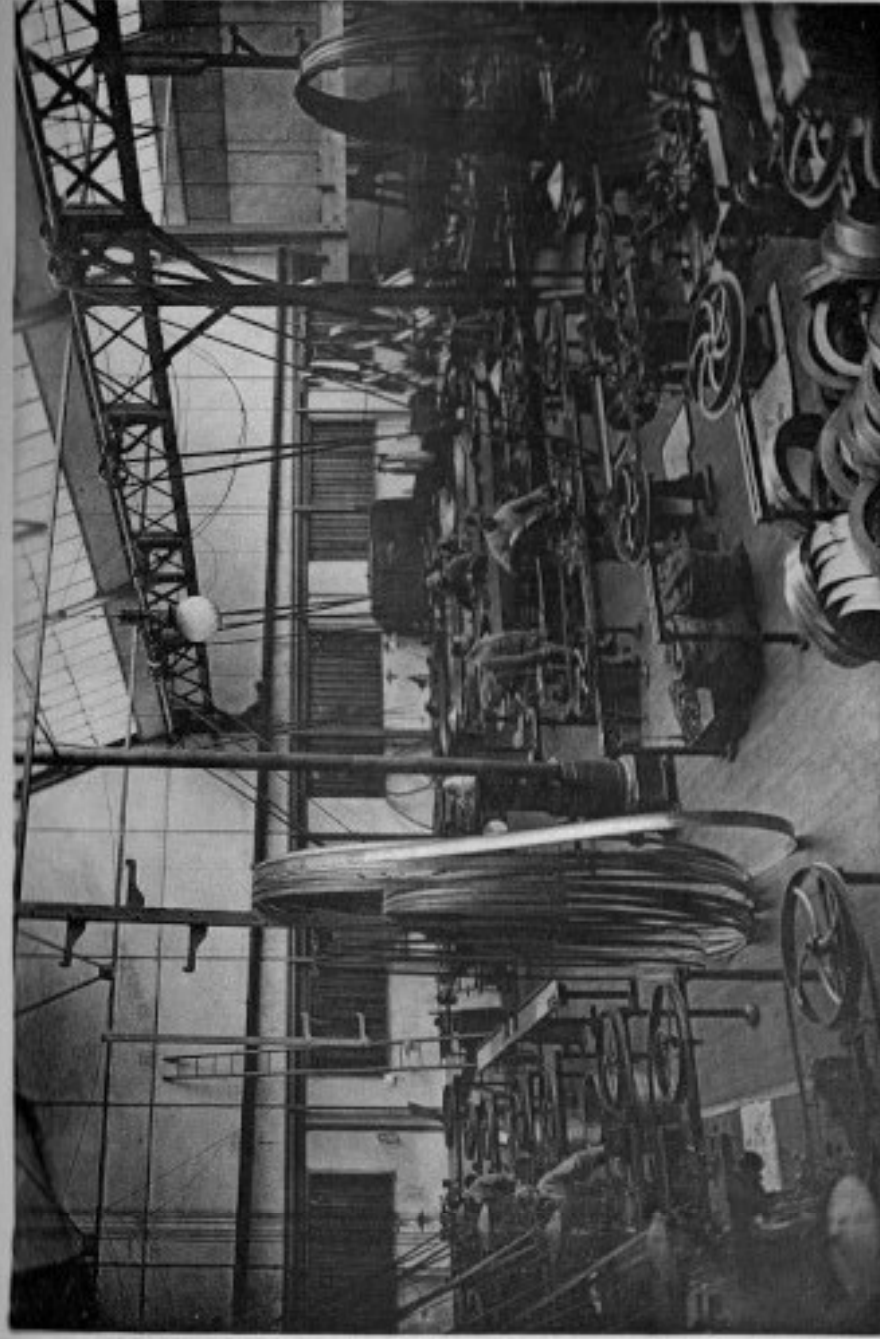




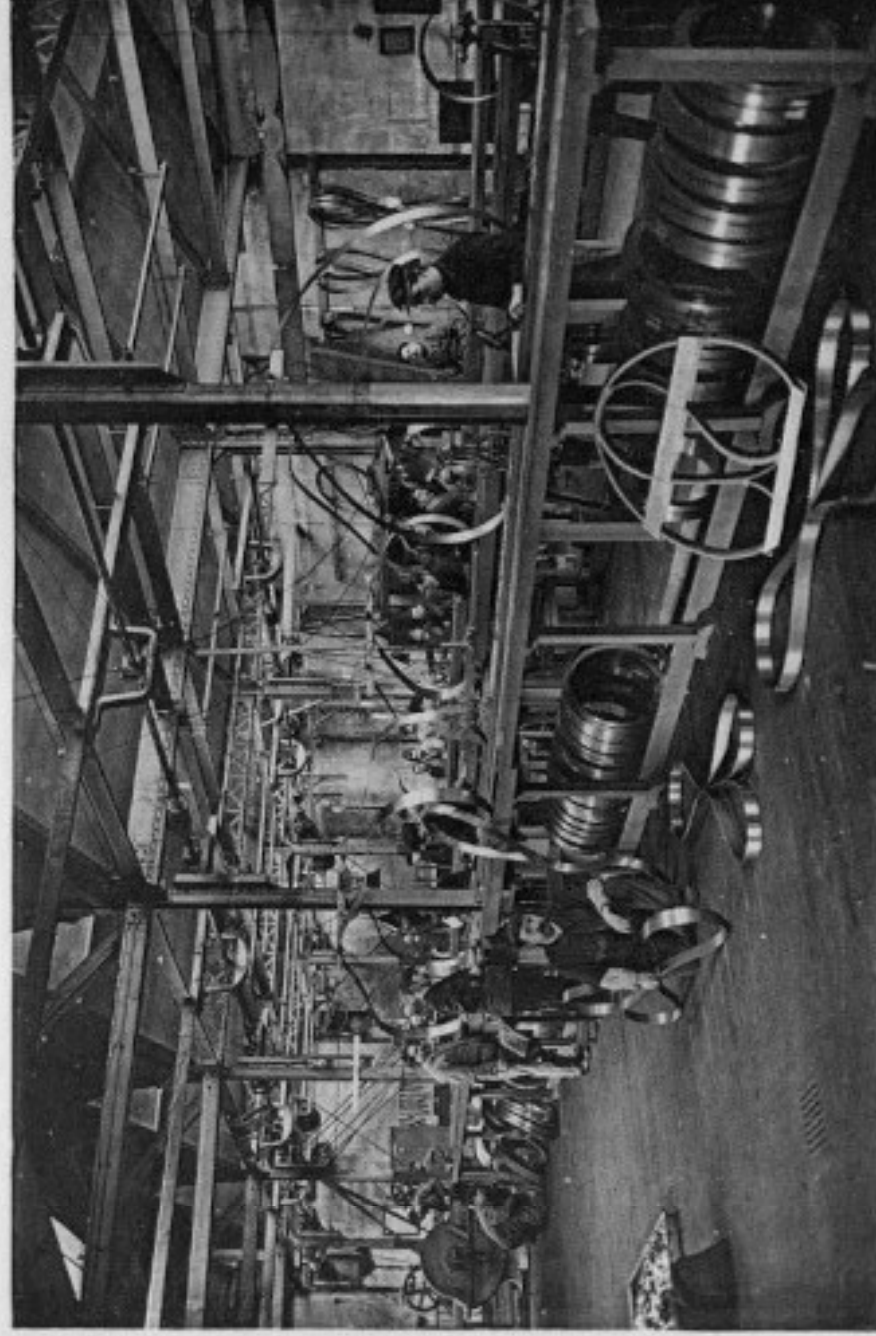
E. Mézière

Reproduction interdite

**Atelier de menuiserie et de fabrication des modèles**  
**Atelier de fabrication des lames pour scies à ruban et circulaires — Service d'entretien**



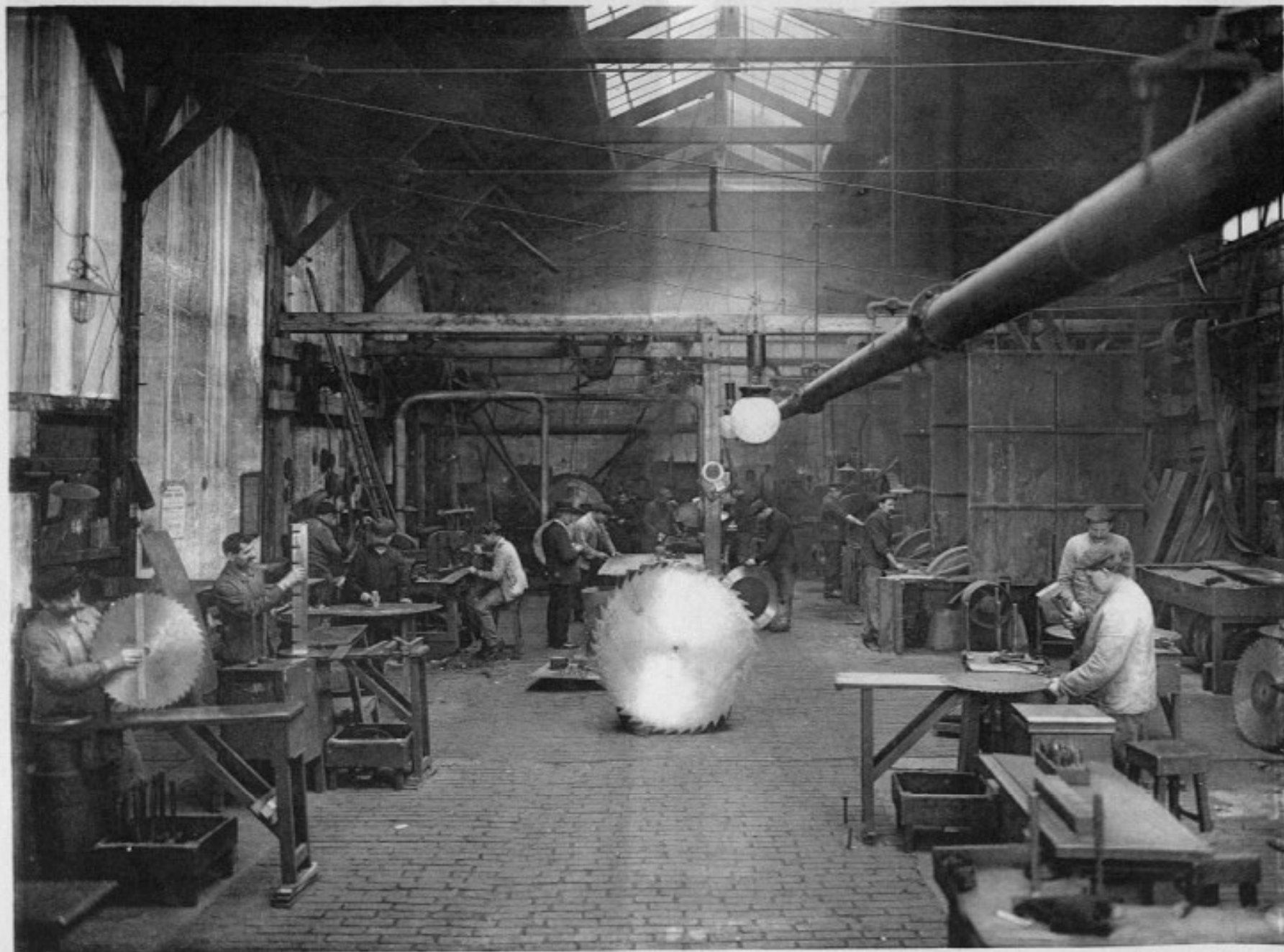
Atelier d'affutage des lames de scies à ruban



E. Mésière

Reproduction interdite

Atelier de fabrication des lames de scies à ruban (Planage)



E. Mézière

Reproduction interdite

**Atelier de fabrication des scies circulaires et fers à raboter**





E. Méliès

**Magasin (Pièces brutes et pièces finies)**

Reproduction interdite



Magasin des pièces brutes et pièces finies



E. Mézière

Embattage des roues

Reproduction interdite