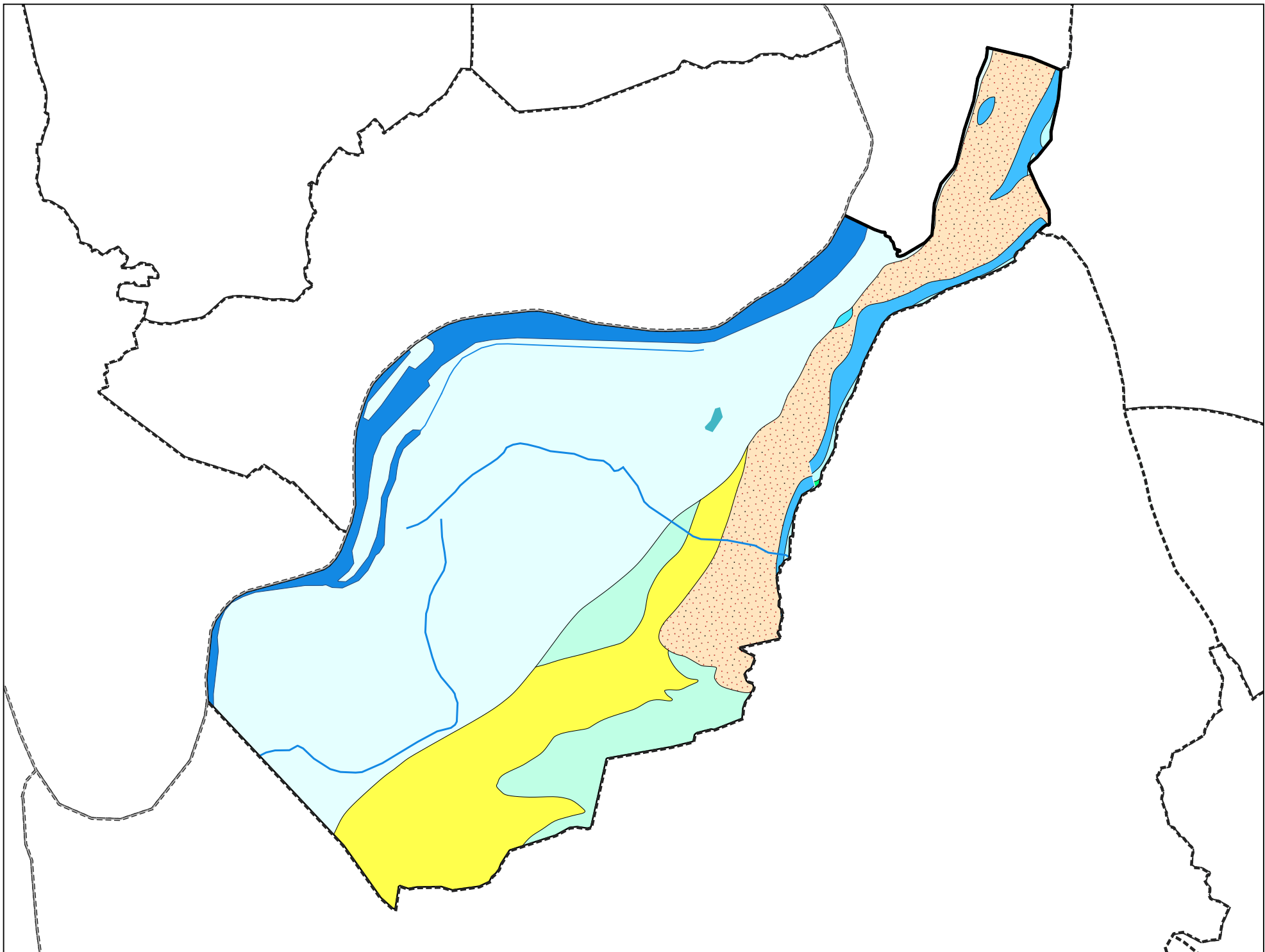
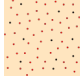

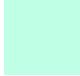







# Carte géologique des sols de la commune de Champagneux



## Légende de la carte géologique de la commune de Champagneux

-  Ey, Eboulis stabilisés anciens würmiens à post-würmiens (?) - 5
-  Fz, Alluvions actuelles et récentes, localement plus anciennes - 24
-  Gy, Dépôts glaciaires (moraines) principalement du Würm, localement plus tardifs (?) ou plus récents. Dépôts fluvio-glaciaires ou glacio-lacustres localement associés. - 34
-  m3-4, Molasse sableuse (= sables siliceux de Pont-de-Beauvoisin). Miocène moyen - 40
-  n1-2J, Calcaires micrograveleux parfois gréseux. Jura. Berriasien - Valanginien - 91
-  j7J, Dolomies (et cargneules) et calcaires fins lithographiques, calcaires à tubulures, à Nérinées. Localement au sommet : faciès "purbeckien" inclus. Jura. Tithonien. - 99
-  j6bJ(2), Calcaires à silex (chailles), calcaires récifaux. Jura. Kimmeridgien supérieur - 112
-  j6a2, Calcaires stratifiés "à céphalopodes", niveau repère à la base à débris avec lentilles ou banc à Oncolites. Jura. Kimmeridgien inférieur - 114