

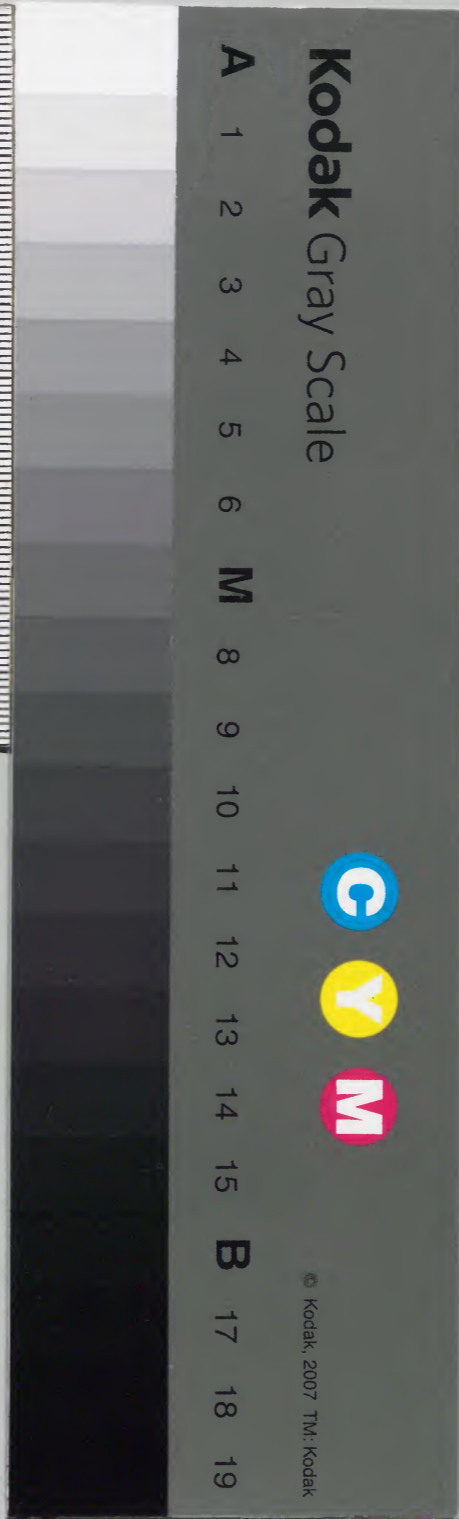
救荒本草

五

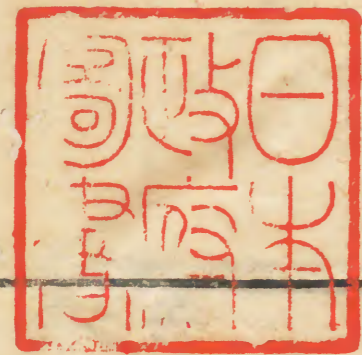
漢書門類			
二	五	五	九
一	四	一	函
一	五	冊	架

內閣文庫			
三	二	五	漢
函	五	五	書
冊	一	九	
四	五	九	
架	冊	號	類

內閣文庫			
番號	漢	2559	
冊數	17 ( 6 )		
函號	300	76	



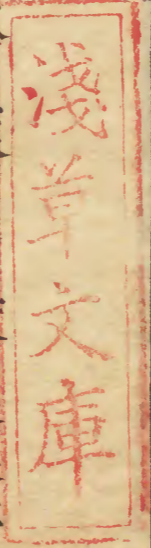




周憲王救荒本草卷之五

特進光祿大夫太子太保禮部尚書兼文淵閣大學士贈少保謚文定上海徐光啓纂輯

欽差總理糧儲提督軍務巡撫應天等處地方都察院右僉都御史東陽張國維鑒定



直隸松江府知府穀城方岳貢同鑒

草部。葉可食

花  
蒿



救荒本草

卷五



花蒿 生荒野中苗葉就地叢生葉長三四寸四分垂葉似獨掃葉而長硬其頭頗齊微有毛滋味微辛

救飢 採葉燂熟水浸淘淨油鹽調食

兔兒傘





兜兒傘 ヤシガサ 生榮陽塔兒山荒野中其苗高二三尺許

每科初生一莖莖端生葉一層有七八葉每葉分作

四叉排生如傘蓋狀故以為名後於葉間攏生莖又

上開淡紅白花根似牛膝而疎短味苦微辛

救飢 採嫩葉焯熟換水浸淘去苦味油鹽調食

地花菜





地花菜 又名基頭灰生密縣山野中苗高尺餘葉似野菊花葉而窄細又似鼠尾艸葉亦瘦細稍葉間開五瓣小黃花其葉味微苦

救飢 採葉焯熟水浸淘洗淨油鹽調食

枸 兒 菜





杓兒菜 生密縣山野中苗高一二尺葉類狗掉尾  
 葉而窄頗長黑綠色微有毛澁又似耐驚菜葉而小  
 軟薄稍葉更小開碎瓣淡黃白花其葉味苦

救飢 採葉燂熟水浸去苦味淘洗淨油鹽調食

佛 指 甲





佛指甲 イハレシゲ 生密縣山谷中。科苗高一二尺。莖微帶赤，  
 黃色。其葉淡綠，背皆微帶白色。葉如長匙，頭樣似黑  
 豆葉，而微寬。又似鵝兒腸葉，甚大，皆兩葉對生。開黃  
 花，結實形如連翹，微小，中有黑子，小如粟粒。其葉味  
 甜。

救飢 採嫩葉，煤熟，換水淘洗淨，油鹽調食。

虎尾州





虎尾艸 生密縣山谷中。科苗高二三尺。莖圓葉頗  
 似柳葉而瘦短。又似兜兒尾葉亦瘦窄。又似黃精葉  
 頗軟。搗莖攢生。味甜微澁。

救飢 採苗葉燂熟。換水淘去澁味。油鹽調食。

野 蜀 葵





野蜀葵 生荒野中就地叢生苗高五寸許葉似葛  
 勒子秧葉而厚大又似地牡丹葉味辣  
 救飢 採嫩葉焯熟水浸淘淨油鹽調食

地 葡 萄





蛇葡萄 生荒野中拖蔓而生葉似菊葉而小花  
繁碎又似前胡葉亦細莖葉間開五瓣小銀褐色結  
子如豌豆大生青熟則紅色苗葉味甜  
救飢 採葉燂熟換水浸淘淨油鹽調食

星 宿 菜

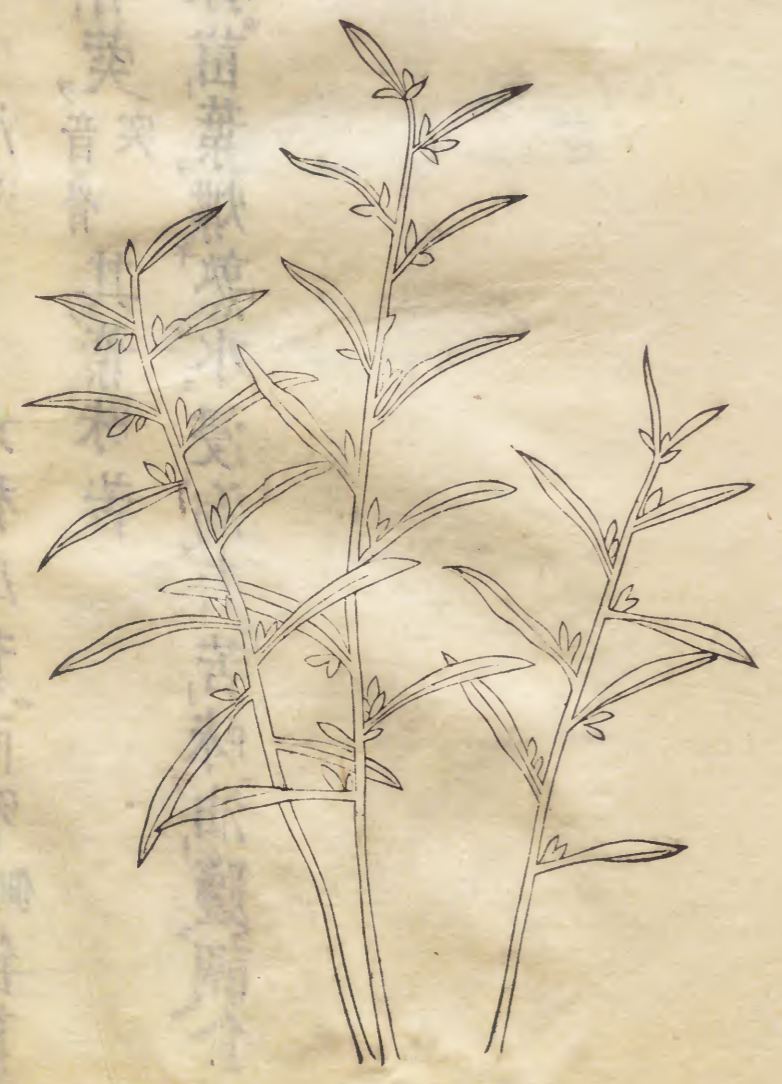




星宿菜 生田野中作小科苗生葉似石竹子葉而  
細小又似米布袋葉微長稍上開五瓣小尖白花苗  
葉味甜

救飢 採苗葉燂熟水浸淘淨油鹽調食

水 蓑 衣





水蓼衣 生水泊邊葉似地稍瓜葉而窄側音每葉間  
 皆結フ小青菁葵音骨其葉味苦

救飢 採苗葉フ燂熟水浸淘去苦味油鹽調食

牛 爛 菜





牛爛菜 出輝縣山野中拖藤蔓而生葉似牛皮硝  
 葉而大又似馬兜零葉極大葉皆對節生稍間開青  
 白小花其葉味甜

救飢 採嫩苗葉煤熟水浸淘淨油鹽調食

小 虫 兒 卧 單





小虫兒卧單 一名鉄線艸生田野中苗場地生葉  
 似星薺葉而極小又似鷄眼艸葉亦小其莖色紅開  
 小紅花苗味甜

救飢 採苗葉燂熟水浸淘淨油鹽調食

免兒尾苗





兜兒尾苗 生田野中苗高一二尺葉似水荳葉而短其目人其葉味酸

救飢 採嫩苗葉 水浸淘淨油鹽調食

地錦苗





野西瓜苗



此錦苗 生田野中小科苗高五七寸莖葉似園葵  
雖音 葉間開紫花結小角兒苗葉味苦

救飢 採苗葉焯熟水浸淘淨油鹽調食



野西瓜苗 俗名禿漢頭生田野中苗高一尺許葉似家西瓜葉而小頗硬葉間生蒂開五瓣銀褐花紫心黃葉花罷作蒴蒴內結實如棟子大苗葉味微苦救飢 採嫩苗葉燂熟水浸去邪味淘過油鹽調食

治病 今人傳說採苗搗傳瘡腫拔毒

香茶菜





香茶菜 生田野中莖方窠五化切面四楞葉似薄荷  
 葉微大柿莖稍頭出穗開粉紫花結蒴音朔如蕎麥蒴  
 而微小葉味苦

救飢 採葉焯熟水浸去苦味淘洗淨油鹽調食

透骨草





透骨艸 一名天芝 蔴生中牟荒野中 苗高三四尺  
莖方窻面四楞 其莖脚紫對節分生 莖又葉似藺蒿  
葉而多花 又葉皆對生 莖節間攢開 粉紅花結子似  
胡麻子 葉味苦

救飢 採嫩苗葉 焯熟水浸去苦味 淘淨油鹽調

食

治病 今人傳說採苗搗傳腫毒

毛 女 兒 菜





毛女兒菜 生南陽府馬鞍山中苗高一尺許葉似  
 綿系菜葉而微尖又似兒兒尾葉而小莖葉皆有白  
 毛稍間開淡黃花如大黍粒數十顆攢成一穗味甘  
 酸

救飢 採苗葉燂熟水浸淘淨油鹽調食或拌米  
 麵蒸食亦可

牻牛兒苗





牻牛兒苗 音麗 又名鬪牛兒苗生田野中就地拖秧而  
 生莖蔓細弱其莖紅紫色葉似葎葉瘦細而稀疏  
 開五瓣小紫花結青莢 音骨突 兒上有一嘴 即委切 甚  
 尖銳 音丙 如細錐 音追 子狀小兒取以為鬪戲葉味微苦  
 救飢 採葉燂熟水浸去苦味淘淨油鹽調食

鐵掃帚





鐵掃帚 生荒野中就地叢生一本二三寸莖苗高三四尺葉似苜蓿葉而細長又似細葉胡枝子葉亦短小開小白花其葉味苦

救飢 採嫩苗葉燻熟換水浸去苦味油鹽調食

山 小 菜





山小菜 生密縣山野中，科苗高二尺餘，就地叢生。葉似酸漿子葉而窄，小面有細紋，脈邊有鋸齒，色淡綠，又似桔梗葉，頗長，脣味苦。

救飢 採葉，燻熟，水浸，淘去苦味，油鹽調食。

羊角菜





羊角菜 カ、イモ 又名羊孀科亦名合鉢兒俗名波波針扎兒又名細絲藤一名過路黃生田野下濕地中拖藤蔓而生莖色青白葉似馬兜零葉而長大又似山藥葉亦長大面青背頗白皆兩葉相對生莖葉折之俱有白汁出葉間出蒴開五瓣小白花結角似羊角狀中有白穰其葉味甘微苦

救飢 採嫩葉煤熟換水浸去苦味邪氣淘淨油鹽調食

糲 斗 菜

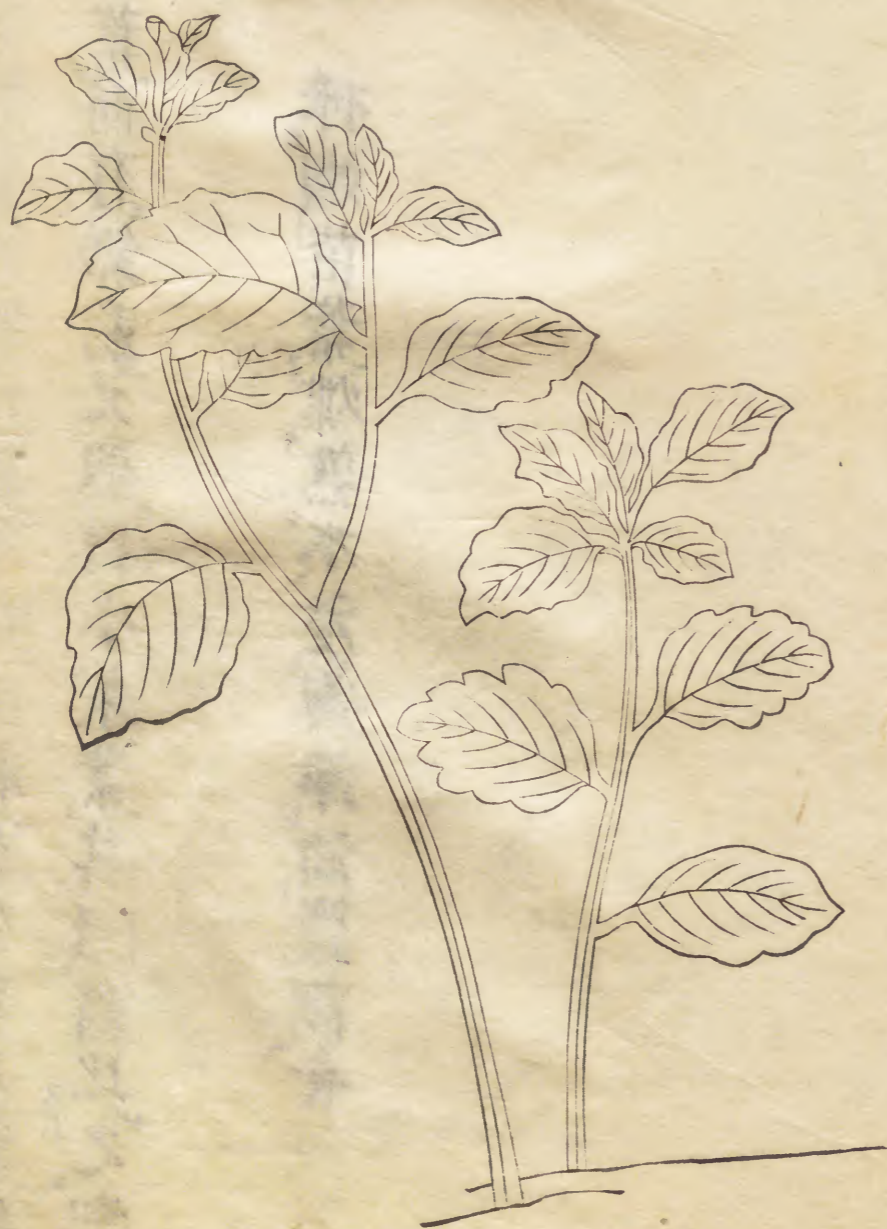




穠斗菜 生輝縣太行山山野中小科苗就地叢生  
 苗高一尺許莖梗細弱葉似牡丹葉而小其頭頗團  
 味甜

救飢 採葉煤熟水浸淘淨油鹽調食

菜 甌





甌菜 生輝縣山野中就地作小科苗生莖及葉似  
 山見菜葉而有鋸齒又似山小萊葉其鋸齒比之却  
 小味甜

救飢 採嫩苗葉焯熟水浸淘淨油鹽調食

菜 豆 變





變豆菜 生輝縣太行山山野中其苗葉初作地攤  
 科生葉似地牡丹葉極大五花又鋸齒尖其後葉中  
 分生莖又稍葉頗小上開白花其葉味甘  
 救飢 採葉燻熟作成黃色換水淘淨油塩調食

和

尚

菜





和尚菜 田野處處有之初生場地布葉葉似野天  
 茄兒葉而大背微紅紫色後攏苗高二三尺葉似薯  
 蕷葉短小而尖又似紅落藜葉而色不紅結子如灰  
 菜子葉味辛酸微鹹

救飢 採嫩葉燂熟換水浸去邪味淘淨油搵調

食或晒乾燂食亦可或云不可多食久食

令人面腫

周憲王救荒本草卷之五 終

文化丙寅

