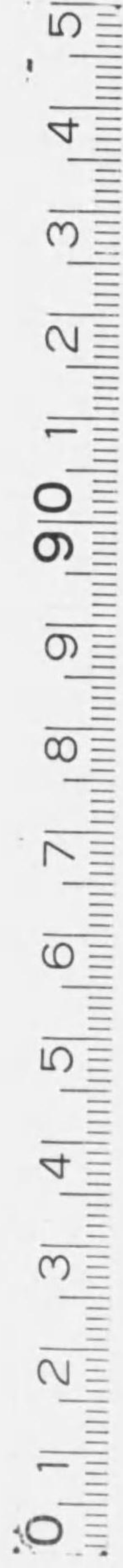
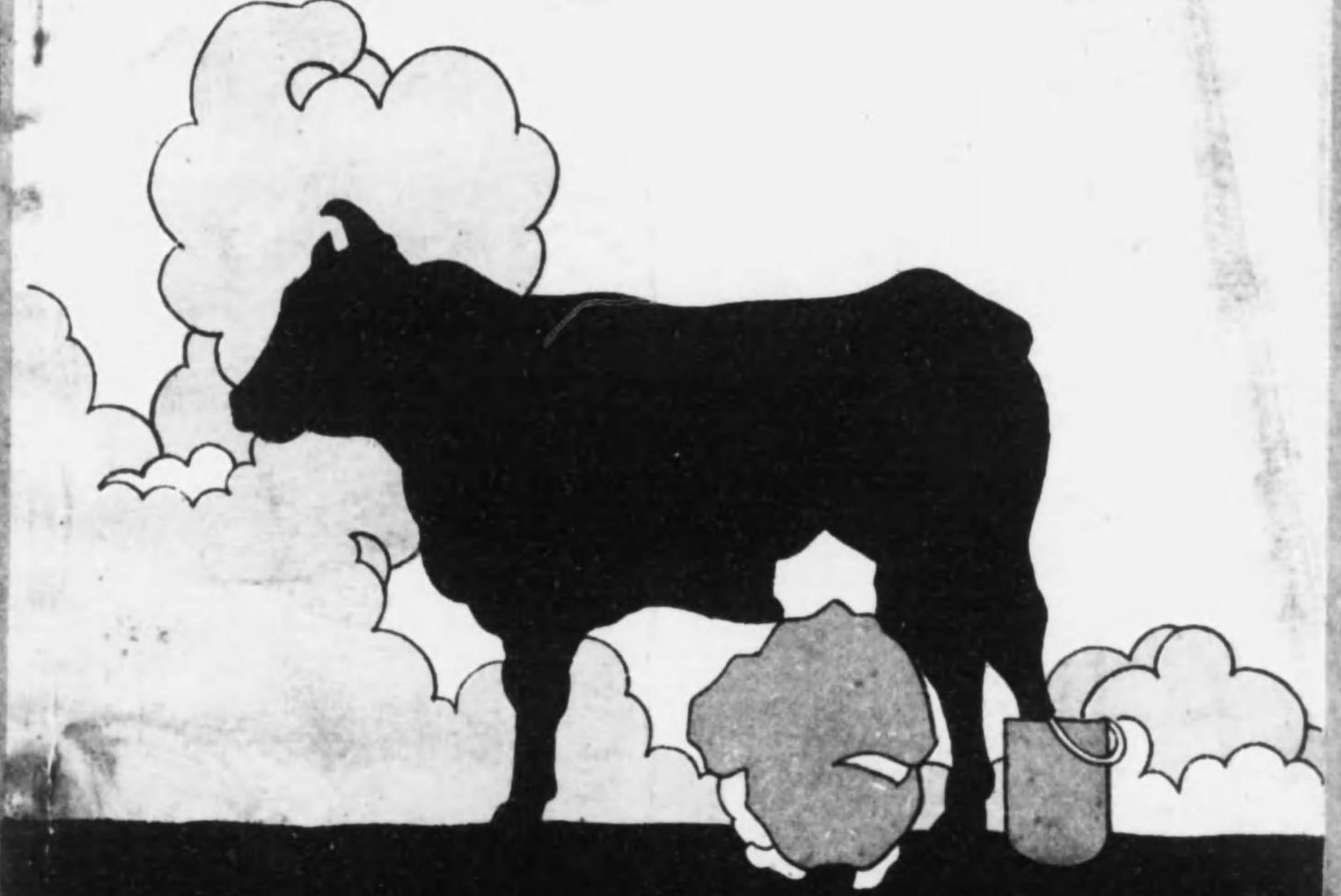


始



静岡県の畜産



昭和五年

静岡県統計課

特249
611

目次

圖表

寫真(牛)(鶏)

畜産頭数

畜産の概説	1
1 家畜累年	12
2 牛	16
3 馬	18
4 豚	20
5 綿羊及山羊	22
6 家兔	24
7 鶏	26
8 鷺	28
9 畜産(町村別)	30
10 蜜蜂	54
11 屠殺	56
12 牛乳	58
13 乳製品	60
14 肉製品及罐詰	62

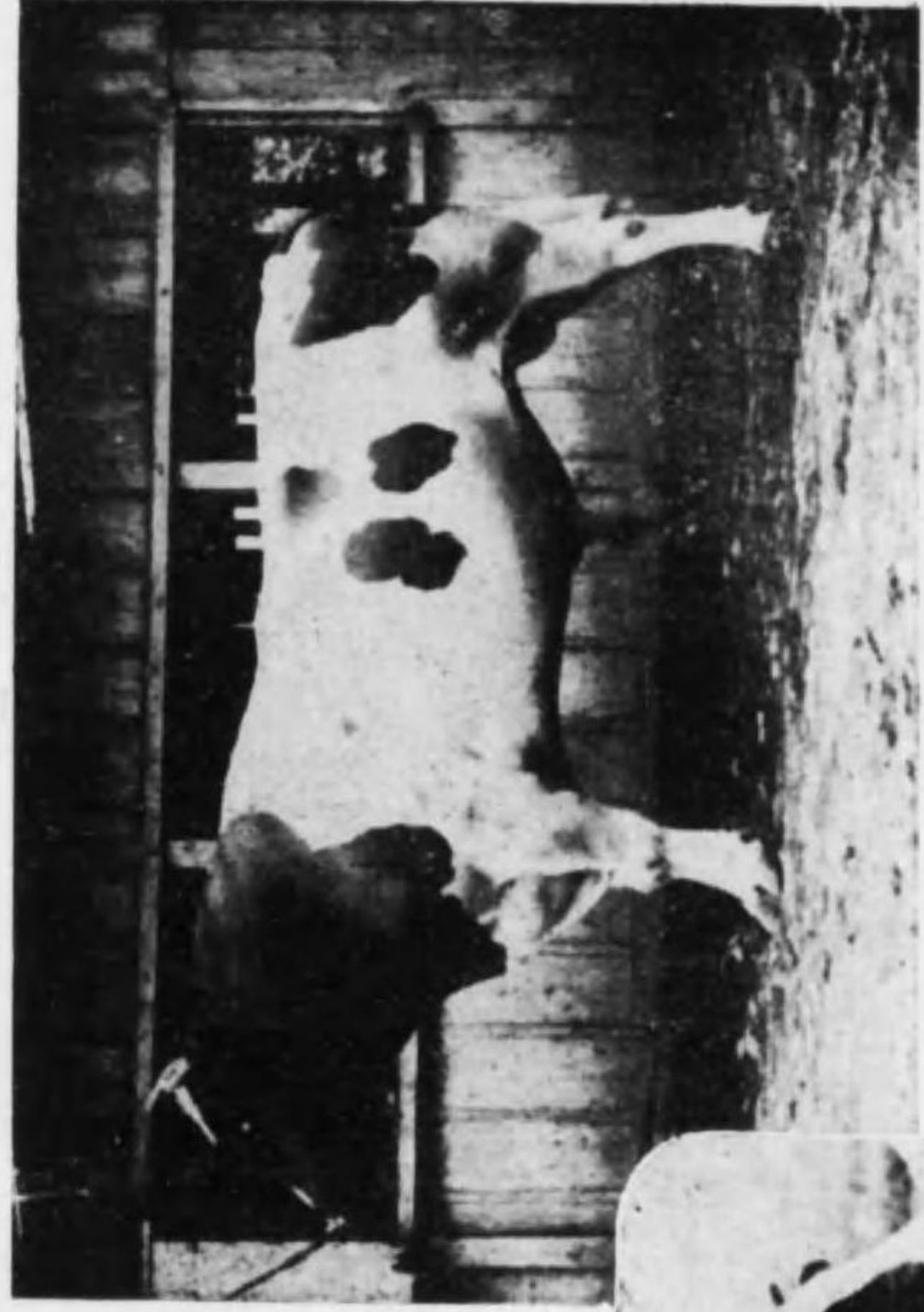
附録

1 列國の家畜及家禽	66
2 畜産價額(昭和五年)	70



実 録

年 次	品 種	頭 数	備 考
1
2
3
4
5
6
7
8
9
10
11
12
13
14
15
16
17
18
19
20



↑
 フアローロツチヒーアシュージス
 大正十四年三月十日
 北 米
 名 號
 生年月日 地 産



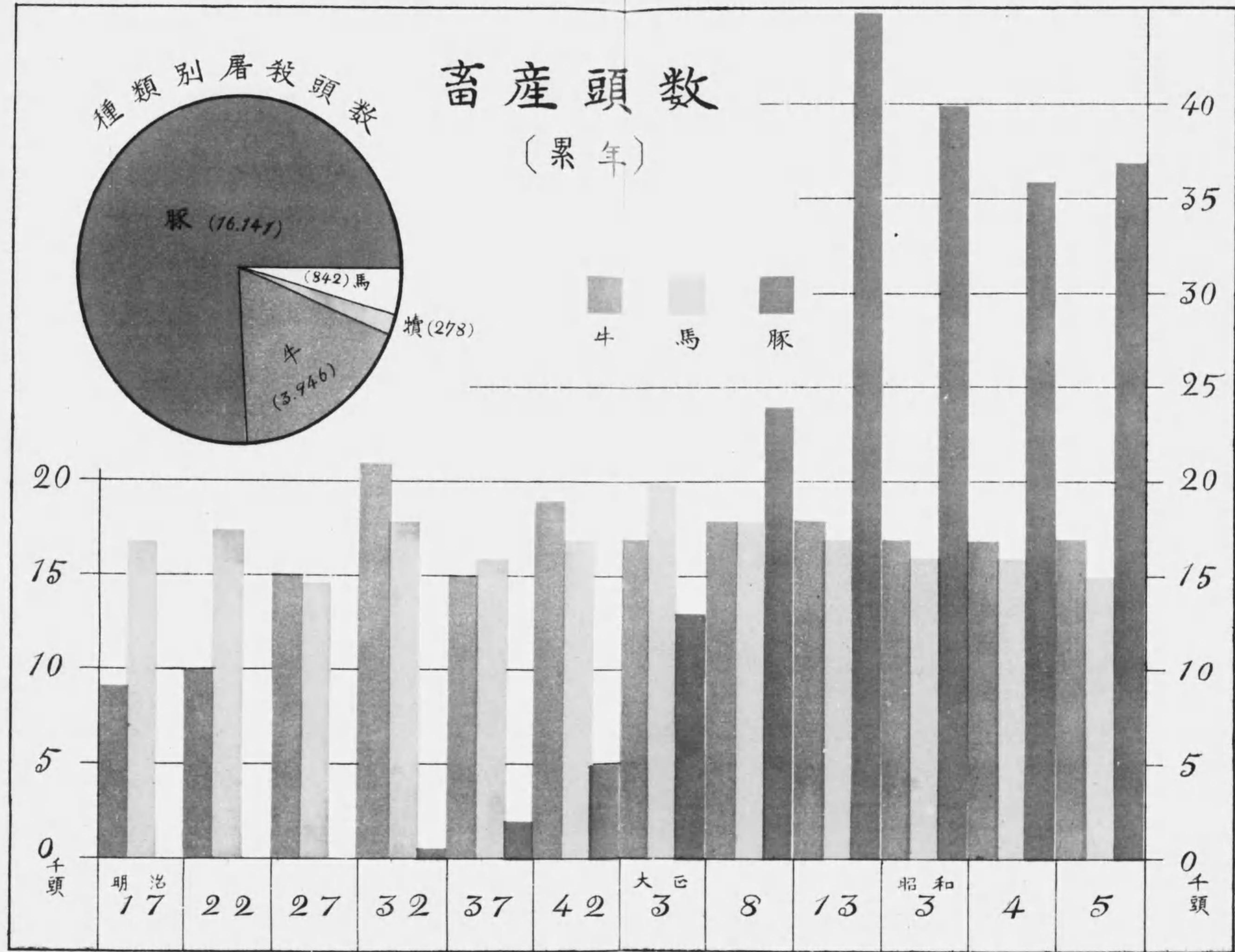
↓
 デクリムコ カラミデー
 ホシユ 第十世
 昭和四年二月二十七日
 北 米
 名 號
 生年月日 地 産



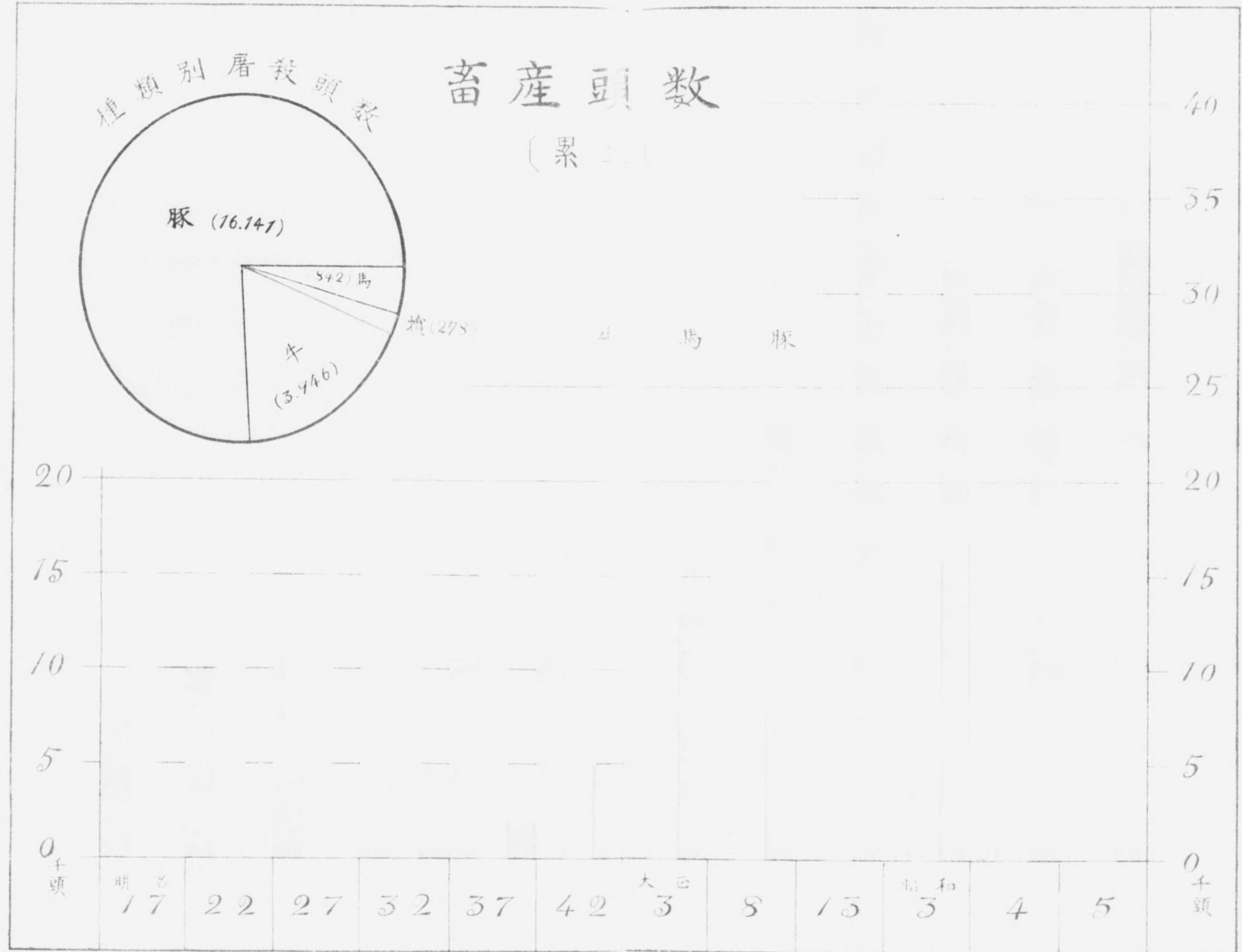
單冠白色レグホン種（雌）



名古屋種（雄）



(註) 明治17.22.27年の豚資料ナシ



(註) 明治17, 22, 27年、豚資料

畜産の概説

〔畜産の沿革〕 人間の住む處、牧畜は附き物であつた、それは水草を追ふて、先から先へと漂泊した、元始時代より、文物典章漸く整ふに至つても、宗廟を祭るには必ず牛を屠つて犠牲としたのである、牧畜は何時も經濟問題の重點であつた、されば牧の字は午に従ひ牧伯といひ、牧民といひ、牧守牧司など政治上の要語となり、牧歌牧笛は藝術上の首要題目と歌はれた、されば歴史的に言へば殖産興業上最も進むべき管のものは畜産事業であつた、而かも事實は之に反して我國に於ても最も衰微して居るものゝ一つである、惟ふに之は宗教上信念から肉食に對する趣味を抑壓した爲めではあるまいか、英國の如きは殆んど其全土を擧げて家畜の逍遙に委かせ、米國市俄古にありては牛一頭の取引價額が邦貨僅に二十圓であるといふは豈驚くべき廉價ではありませんか。

續て本縣の狀勢如何といふに自然の地勢と氣候の和順と共に畜産地として尤も適したるを以て相當に繁殖せし時代もありたるものゝ如く特に伊豆國は古來畜牛地として其名あり、所謂伊豆牛として體質強健、克く勞役に耐えた、明治維新以後各地畜牛改良の必要を唱ふるに至り士族の資を投じて牧畜を企つるもの續出し、時の足柄縣令柏木忠後の産業獎勵は益々伊豆産牛の聲價を擧ぐるの端緒を啓いた、明治十一年頃より洋種熱勃興し短角種の輸入を試みたる者ありしも豫期の成績を見るに至らず、明治二十年頃より二十七八年頃迄は斯業發

達上頓挫を呈したるも日清戦役後、乳肉其他の畜産品の需要激増に伴ひ官民共に之が増殖奨励に努めたりし結果、若干の進境を見た、然れども之を全国的に對比するに殆んど言ふに足らざるものである。

〔畜産機関〕昭和四年三月駿東郡大岡村に沼津種畜場、濱名郡中瀬村に濱名種畜場を設置せり、前者は乳牛に關する研究指導を主とし、後者は養豚養鶏に重きを置き其他各般の事業を行ふ、

〔畜牛〕本縣に於ける畜牛は明治三十五年の一萬九千餘頭を好況時として四十年には俄然四千頭を減じ更に大正元年に再び一萬九千頭臺に昇りたるに漸く減じて昭和五年には一萬六千餘頭となつた、而して其種牛に於ても一時盛に飼養せられたる「アラウシスキス」種、「エアーシャー」種系は漸次其數を減じ「ホルスタイン」種系のもの之れに代り生産利用の方法の發達に依り逐年進歩の傾向になつた、畜牛の大半は乳牛系に屬し概ね農家の飼養する所にて其發達は大正七年農家の搾乳を市乳として販賣するを認容するの制度を定めたと奨励や、施設やと相俟つて煉乳會社の諸所に設置せられたるに起因し今や乳及肉製品にありては推しも推されもせぬ屈指の酪農縣たる地位になつた、殊に田方、賀茂、志太、駿東の四郡最も優良なるものを生産し種畜として縣外に移出せらるゝもの年々増加しつゝあり、近時富士、磐田、小笠の三郡も漸く發達の氣運に進んで來た、又農耕用として鮮牛を利用するもの族出し其結果

和牛は漸減の趨勢である。

〔馬匹〕建久五年四月源頼朝が愛鷹明神を祀る爲めに神馬として奥州産馬九十九頭を放牧したとあるが文献の最も古きものであつて降て徳川時代に所謂愛鷹の五牧を設け大に良馬の産出に努め其最盛時に當りては三千頭を超えたと傳へられて居る、明治維新以後各種産業の勃興につれて政府は盛んに良馬を海外に求め各地に貸與した爲め、明治十三、四年頃より民間に於ても産馬に關する團體を組織し此等洋種馬の貸下又は拂下を受け或は南部地方より多數の牝馬を入れ改良繁殖に努めたが豫期の目的を達することが出来なかつた、爾來盛衰消長を経て今日に至り其供給は多く東北地方に仰ぎ寧ろ利用地たるに至り近時農家耕地面積の遞減と「トラック」及び鮮牛の利用増加により逐年多少の減少を免れず、従つて生産も富士、駿東、庵原は昔日の面影なく、たゞ北遠の一角を孤守するの觀がある。

〔養豚〕明治初年全國に亘つて養豚業大に流行し本縣亦た專業的に之を試むる者も出たが需要伴はず失敗に終つた、明治三十四年頃より再び勃興の氣運に向ひ日露戦後急激なる需要増加を見たが是亦た一時の現象にて損失したるもの尠からず、歐洲大戦前後の好況時に豚肉の需要も激増し農家は採肥を目的として飼養するもの多く著しく發達した、大正十三年偶々東部地方に豚コレラ流行し勢猖獗を極め養豚界に一大暗影を投じたが、是が爲めに却て投機的の飼養者を一掃して自覺あ

る愛豚家の發奮を促し其努力は縣の施設と相俟つて暫くにして復舊し此等養豚家を中心として健實なる發達を爲した。今其の飼養する種類の系統を大別すれば「ヨークシャー」種及び「パークシャー」種であつて前者は駿東、富士、志太、小笠、榛原を中心とし後者は濱名、磐田二郡に亘つて其分野を定め、大正元年以來種牡豚検査の實施により其形質著しく向上し種豚及び肉豚として縣外に移出せらるゝもの多く大に本縣養豚の聲價を高めつゝある。

〔綿羊〕本縣の牧羊業は明治十三年伊豆國菰山村に牧羊場を設け内務省より「メリノー」及び雜種牡牝二十頭の貸與を受けて飼育せしを嚆矢とし、爾來二十年間に亘り之を箱根山、伊豆山に移し百數十町歩の地をトして數百頭の飼養繁殖を圖つたが飼養及び經營法宜ろしきを得ざりしと疾病に對する處置其當を失ひたる爲め多くは廢滅に歸した。明治四十二年より數年に亘り縣立農事試験場及び富士、川方、二郡に於て二乃至四頭の飼養を爲したるものもあつたが成績良好ならず、歐洲戰亂の影響により更に其飼養を獎勵されたるも成績見るべきなく近時漸く飼養管理法も會得し實益の程度判明し原野に富める僻地にては相當歡迎されつゝあり飼養地としては小笠郡西方村(現在堀之内町)磐田郡西貝村及び駿東郡原里村、玉穂村、印野村等の裾野地方などである。

〔山羊〕明治年代に於て既に賀茂郡下田町に山羊を飼養せしものがあつたが、創業者が今は居住せざる爲め詳細を知り難く

現在飼養者二名は何れも大正元年八月前記創業者の飼育したものを譲り受けたものである。同年濱松市にても飼育を始めしものがあり漸次各地に飼育せらるゝに至つた何れも山羊乳の販賣を專業とするもので其需要範圍も未だ廣きに至らない。〔養鶏〕天の岩戸、長啼鳥の故事は餘りに知れ亘りたる物語である。愛玩用としても時計の代用としても非常に古い歴史を有して居る。養鶏も其の飼養數は極めて僅少であつたが、明治二十四年頃より飼育熱非常に勃興し盛んに洋種の輸入を爲し一時一千羽以上飼育するものも珍らしからず、明治二十七、八年其最盛に達した。然るに支那の大輸入と共に打撃を被り同三十年頃より大に減少したるも近來農家の副業的に飼養するもの急激なる増加を見るに至つた。而して其種類の主なるものは單冠白色レグホーン種、名古屋種、三河種、ロード、アイランド、レッド種、黒色ミノルカ種等であつて地方別に眺むれば濱名郡最も多く磐田、小笠、榛原、駿東の諸郡之に次ぎ種禽として縣外に移出せられて名聲も亦高い。

尙縣下各養鶏地方に對しては一般農家の福利増進を計る爲や、統制ある養鶏組合の設立を促し以て生産物の合理的販賣を行はしめつゝあるを以て、最近に於ては東西各主要都市に移出する本縣産鶏卵肉の量は年と共に増加の趨勢にあると共に最近に於ては海外各主要消費地に鶏卵の輸出を爲す等富士、伊豆、静岡鶏卵の名聲を博しつゝあり。

〔家兔〕本縣に於ける養兔は爾來年により多少の消長ありたる

も大正九年兎毛皮海外輸出の途開け一時生産物は比較的高價に取引せられたる結果次いで政府の奨励とも相俟つて其の飼養するもの急激なる増加を來し昭和元年に於ては飼養戸數一萬五千六百十戸、飼養頭數四萬二千九百五十一頭、兎毛皮生産一ヶ年約二萬枚に及び其後順調なる發達を遂げ昭和三年に於ては之が最高潮に達したるも個々一部輸出商の不正行爲に依り兎毛皮海外輸出の潤滑を缺きたるため飼養頭數亦漸次低減し、昭和五年末に於ては飼養戸數一萬七千四十一戸、飼養頭數四萬三千五百五十一頭に下り前年に比し戸數四千三十七戸、頭數一萬二千四百五十八頭の減少を示したるも、最近再び輸出の途開けたるを以て之が飼育亦漸く普遍的に行はれつゝあるの状況にして其の種類は白色改良種最も多く其他最近一部商人の宣傳により、カスターレックス、アンゴラ、チンチラ等の各種飼育せらるゝも其數極めて尠い。

〔養蜂〕斯業は本縣にても既に百數十年前より行はれた事實はあるが洋種を飼養するに至つたのは最近三十年來の事である大正元年頃より一、二年間流行を極めたが飼養技術が未熟の爲め失敗に終つたものが多く漸次主蜂主義を捨て、副業養蜂として發達するやうになつた、氣候風土より推して本縣の如きは相當發達の餘地はある、主たる養蜂地は賀茂、田方、駿東、富士、庵原、安倍、志太、周智の諸郡であつて、其他は愛畜用に過ぎない。

〔畜産製造〕乳肉加工業中、肉製品に付ては大正元年頃濱松に於て牛肉の罐詰を營みたるものもあつたが永續せず、其の後二、

三の農學校にて實習的作業として燻肉製造を試みたこともあつた、昭和二年より沼津市に肉製品業を營むものあり「ハム」其他を生産するも是亦極めて僅少である、製乳業は前に述べた如く今や天下の煉乳を以て推賞されて居るが、抑も其起源はと尋ねれば田方郡三島町の花鳥兵衛門が明治二十四年に其製造を始めたので同二十九年真空鍋を用ひるやうになつた是ぞ本邦煉乳事業の先驅であり一大躍進であると言ふべきものである、同三十三年以來煉乳製造を企てたるもの賀茂、田方、駿東、富士、志太、榛原、小笠、濱名の各郡に亘り二十二ヶ所を數ふるに至り殊に歐洲戰亂勃興以後、ますます増加せしも從つて興れば從つて倒れ、現在にては賀茂郡稻取町に二ヶ所田方郡三島町、錦田村、中郷村、富士郡富士町、志太郡青島町、小笠郡西南郷村、磐田郡於保村、静岡市のみとなつた、バター製造も亦煉乳に並行して各所に工場の設立を見たるも、今は多く煉乳工場に於て製造されて居つて、原料乳は一時二百石に上つたこともあつたが今は約百石に半減した、昭和五年畜産組合聯合會に於ては豚肉加工場を新設し「ハム」「ベーコン」等の製造を營みつゝあり。

〔本年の概況〕昭和五年末現在の縣内畜産界を鳥瞰するに畜牛に於ては飼養戸數一萬三千四百五十六戸にして前年に比し二百九十八戸を減じ、馬匹は一萬四千二百七十一戸にして是れ亦た七百八十戸を減じ、飼育頭數も亦た從つて畜牛に於て二百九十一頭、馬匹に於て九百十一頭を減じたるに拘らず、獨り

養豚にありては飼養戸數に於て八十四戸を、飼育頭數に於て一千四百六十頭を増加して居るとは畜牛と馬匹とに失ふ處を償ひ得て餘りあるのみならず更に倍大の増加を示すものであつて、本縣畜産界の爲めに氣を吐く萬丈なるものといふべしである、蓋し畜牛にありては近時打續く財界不振の爲めに乳價の低廉なると、馬匹は耕作用の衰頽、交通機關の發達に伴ふ荷積馬車の退却之れを然らしめたるに一方養豚の隆盛は食料問題解決案の一助として副業獎勵の奏効せるは勿論都市の發展は保健衛生上益々屠肉の需要を増加したると養豚は他の家畜に比して飼養法の簡易にして經濟的なる關係上逐年増加するに至つたものである、即ち之を表示すれば左の如くである。

		昭和五年	昭和四年	増△減
畜牛	飼養戸數	13,456	13,754	298
	飼育頭數	16,634	16,925	△291
馬匹	飼養戸數	14,271	15,051	△780
	飼育頭數	14,686	15,597	△911
養豚	飼養戸數	21,852	21,768	84
	飼育頭數	36,982	35,522	1,460

家兔は從來一部地方に於て愛玩用として飼育せられたに過ぎなかつたが最近兔皮は防寒用として使用せられ其肉は鶏肉の代用として食膳に賞用せられ一時高價に取引され農家の副業として有利の爲縣内全般に旺盛であつたが輸出の不振と一面財界の不況に伴つて毛皮低廉となり收支償はざる状態になつた爲め、前年に比して戸數に於て四千三十七戸を頭數に於

て一萬二千四百五十八頭を減じた。

乳肉製品は大體に於て製造家十二戸に過ぎざりしものが賀茂郡下に於ける工場の休止したる爲め更に二戸を減じたるは心細き次第であるが、乳製品の價格に於て約五十萬圓を増加して居る、詳細は之を別表に譲ることとする。

		昭和五年	昭和四年	増△減	
家兔	飼養戸數	17,041	21,078	△4,037	
	飼育頭數	43,551	56,009	△12,458	
養鶏	飼養戸數	85,839	85,928	△89	
	飼育羽數	雌	1,134,274	951,059	183,215
		雄	99,054	97,874	1,180
	雌	825,138	492,192	332,946	
産卵個數	152,988,693	123,892,562	29,096,131		

統計表

年次
1951
1952
1953
1954
1955
1956
1957
1958
1959
1960
1961
1962
1963
1964
1965
1966
1967
1968
1969
1970
1971
1972
1973
1974
1975
1976
1977
1978
1979
1980
1981
1982
1983
1984
1985
1986
1987
1988
1989
1990
1991
1992
1993
1994
1995
1996
1997
1998
1999
2000
2001
2002
2003
2004
2005
2006
2007
2008
2009
2010
2011
2012
2013
2014
2015
2016
2017
2018
2019
2020
2021
2022
2023
2024
2025
2026
2027
2028
2029
2030

1 家 畜

		牛 (頭)			馬 (頭)			頭 數
		頭 數	牝	牡	頭 數	牝	牡	
明治	41	16 533	11 393	5 140	16 429	10 405	6 624	4 773
〃	42	18 844	12 982	5 862	17 478	10 701	6 777	4 797
〃	43	20 549	14 427	6 112	18 167	11 081	7 626	7 047
〃	44	20 226	14 849	5 377	19 346	12 513	6 833	8 536
大正	1	19 179	14 443	4 736	19 237	12 170	7 067	8 385
〃	2	17 879	13 324	4 555	19 875	12 826	7 049	11 077
〃	3	16 553	12 273	4 280	19 982	12 746	7 236	13 234
〃	4	16 259	11 695	4 564	20 032	13 807	7 225	12 296
〃	5	15 972	11 390	4 582	20 491	13 220	7 271	11 899
〃	6	16 072	11 453	4 619	19 782	12 960	6 822	13 783
〃	7	16 193	11 697	4 496	19 345	13 668	6 277	17 619
〃	8	17 746	13 074	4 672	18 460	12 479	5 981	23 682
〃	9	16 632	12 275	4 357	18 273	12 362	5 911	28 094
〃	10	15 535	11 457	4 078	18 033	12 137	5 896	23 328
〃	11	16 331	11 845	4 486	17 663	12 451	5 212	22 915
〃	12	16 512	12 113	4 399	17 457	12 663	5 394	35 270
〃	13	17 594	12 824	4 770	17 088	11 875	5 213	45 891
〃	14	18 298	13 416	4 882	16 871	11 547	5 324	36 314
昭和	1	19 005	14 090	4 915	17 138	11 996	5 142	32 454
〃	2	18 433	13 619	4 814	16 759	11 912	4 047	35 800
〃	3	17 350	12 827	4 523	16 118	11 562	4 556	40 035
〃	4	16 925	12 606	4 319	15 597	11 190	4 407	35 522
〃	5	16 634	12 389	4 245	14 686	10 570	4 116	36 982

果 年 (續)

豚 (頭)		山 羊 (頭)			綿 羊 (頭)		
牝	牡	頭 數	牝	牡	頭 數	牝	牡
3 064	1 709	9	5	4	10	8	2
2 995	1 802	14	9	5	7	6	1
4 567	2 480	83	69	14	2	1	1
5 422	3 114	110	103	7	—	—	—
5 605	2 780	134	124	10	5	4	1
6 994	4 083	164	155	9	3	3	—
8 065	5 169	241	223	18	5	3	2
7 830	4 466	175	163	12	4	2	2
7 372	4 527	198	176	22	4	2	2
8 668	5 115	224	191	33	—	—	—
11 187	6 432	264	226	38	—	—	—
14 946	8 736	408	314	94	58	53	5
16 872	11 222	450	369	81	69	55	14
14 013	9 315	456	381	75	67	51	16
14 358	8 557	467	397	70	104	93	11
22 279	12 991	565	486	79	94	76	18
28 430	17 461	644	569	75	91	76	15
22 938	13 376	826	696	130	76	64	12
20 170	12 234	947	797	150	56	42	14
23 115	12 685	1 084	933	151	53	40	13
25 637	14 398	1 043	904	139	40	29	11
22 935	12 587	948	815	133	27	19	8
23 919	13 063	944	820	124	25	19	6

2 牛

	飼養戸數					頭	
	總數	一頭	二頭	三四頭	五以上	總數	牝
總數	13456	11857	1118	351	130	16634	12389
賀茂郡	1189	1079	89	19	2	1351	1177
田方郡	2493	1900	433	140	30	3410	3175
駿東郡	801	705	71	17	8	1001	853
富士郡	2341	2125	177	29	10	2654	2104
庵原郡	307	292	10	3	2	337	173
安倍郡	720	698	14	3	5	806	313
志太郡	1543	1350	133	51	9	1847	1000
榛原郡	690	628	40	17	5	803	394
小笠郡	561	496	45	18	2	656	453
周智郡	381	337	23	13	8	490	421
磐田郡	809	744	36	17	12	947	722
濱名郡	927	871	19	13	24	1199	808
引佐郡	312	286	17	7	2	356	264
静岡市	146	136	2	—	8	299	261
濱松市	30	20	3	1	6	148	117
沼津市	35	28	3	2	2	54	51
清水市	171	162	3	1	5	276	103

數	生産價額	生産(頭)			死(頭數)		
		總數	牝	牡	總數	牝	牡
4245	81358	2140	1259	881	205	150	55
174	8740	230	147	83	16	13	3
235	31388	826	489	337	86	64	22
148	3572	94	55	39	13	13	—
550	11932	314	176	138	26	15	11
164	684	17	8	9	—	—	—
493	950	25	18	7	3	1	2
847	7106	187	99	88	10	6	4
409	1786	47	26	21	6	3	3
203	2128	56	29	27	9	6	3
69	1596	42	22	20	5	5	—
225	2166	57	41	16	8	6	2
391	2888	76	47	29	6	6	—
92	760	20	13	7	3	2	1
38	2698	71	42	29	9	6	3
31	1710	45	28	17	1	1	—
3	646	17	10	7	1	1	—
173	608	16	9	7	3	2	1

3 馬

	飼養戸數					總數(頭)		
	總數	一頭	二頭	三四頭	五頭以上	總數	牝	牡
總數	14271	13977	246	39	9	14686	10570	4116
賀茂郡	831	827	3	—	1	840	743	97
田方郡	3455	3419	32	3	1	3498	3133	365
駿東郡	4283	4181	86	14	2	4407	4159	248
富士郡	1929	1908	15	4	2	1968	923	1046
庵原郡	605	599	5	1	—	613	268	345
安倍郡	273	267	5	1	—	281	108	173
志太郡	578	566	12	—	—	590	145	445
榛原郡	395	392	3	—	—	398	139	259
小笠郡	180	179	1	—	—	181	81	100
周智郡	335	304	27	4	—	374	264	110
磐田郡	415	400	15	—	—	430	225	205
濱名郡	394	383	10	1	—	407	92	315
引佐郡	232	229	3	—	—	235	109	126
靜岡市	141	123	16	2	—	162	53	109
濱松市	51	37	6	6	2	107	29	78
沼津市	114	111	2	1	—	118	84	34
清水市	60	52	5	2	1	77	16	61

和種	雜種	洋種	生產價額	生產(頭)			斃死(頭)
				總數	牝	牡	
1999	12577	110	938	32	17	15	166
59	780	1	—	—	—	—	15
299	3189	10	—	—	—	—	25
890	3489	28	29	1	1	—	46
156	1805	7	174	6	4	2	88
99	513	1	—	—	—	—	8
38	232	11	—	—	—	—	3
99	480	11	—	—	—	—	4
30	362	6	—	—	—	—	5
23	155	3	—	—	—	—	2
34	336	4	145	5	2	3	9
59	360	11	590	20	10	10	8
101	299	7	—	—	—	—	2
30	205	—	—	—	—	—	6
36	123	3	—	—	—	—	—
17	86	4	—	—	—	—	1
18	100	—	—	—	—	—	3
11	63	3	—	—	—	—	1

4

豚

	飼 養 戸 數					頭			
	總 數	一 頭	二 頭	三 頭	四 頭	五 頭	以上	總 數	牝
總 數	21 852	15 247	4 254	1 495	856	36 982	23 919		
賀 茂 郡	1 525	1 271	195	38	21	1 975	1 418		
田 方 郡	1 608	1 027	371	151	59	3 275	2 146		
駿 東 郡	1 904	1 402	339	97	66	3 053	2 011		
富 士 郡	3 014	2 242	449	195	128	4 883	3 067		
庵 原 郡	1 015	775	171	45	24	1 474	826		
安 倍 郡	426	174	164	67	21	914	538		
志 太 郡	1 615	1 119	335	104	57	2 609	1 616		
榛 原 郡	2 073	1 560	326	107	70	3 221	1 959		
小 笠 郡	1 189	816	261	77	35	1 856	1 166		
周 智 郡	503	412	75	13	3	624	440		
磐 田 郡	1 787	1 149	435	141	62	2 924	1 895		
濱 名 郡	2 936	1 859	689	261	127	5 653	3 848		
引 佐 郡	1 273	929	248	71	25	1 790	1 025		
靜 岡 市	231	88	74	31	33	815	553		
濱 松 市	38	11	9	14	4	176	144		
沼 津 市	211	118	41	33	14	676	389		
清水市	504	295	62	45	102	1 064	878		

數	生產價額	生 產 (頭)			斃 死 (頭)		
		總 數	牝	牡	總 數	牝	牡
13 063	193 023	25 737	14 393	11 344	2 606	1 477	1 129
557	12 397	1 653	954	699	109	67	42
1 129	21 563	2 875	1 663	1 212	228	120	108
1 042	15 022	2 003	1 164	839	218	150	68
1 816	29 557	3 941	2 194	1 747	230	118	112
648	4 305	574	312	262	66	35	31
376	2 535	338	192	146	53	22	31
993	14 415	1 922	1 023	899	241	126	115
1 262	15 435	2 058	1 062	996	235	127	108
690	9 930	1 324	736	588	96	53	43
184	4 005	534	340	194	60	41	19
1 029	12 367	1 649	884	765	161	102	59
1 805	32 452	4 327	2 504	1 823	641	370	271
765	4 905	654	343	311	116	68	48
262	1 560	208	116	92	14	8	6
32	667	89	51	38	8	5	3
287	9 562	1 275	670	605	96	46	50
186	2 347	313	185	128	34	19	15

5 緬 羊 及

	新 羊						
	飼養戶數	頭 數		數		生 產 價 額	生 產 總 額
總 數	14	25	19	6	15	1	6
賀 茂 郡	1	4	3	1	—	—	—
田 方 郡	1	1	1	—	—	—	—
駿 東 郡	9	10	8	2	—	—	1
富 士 郡	—	—	—	—	—	—	—
庵 原 郡	—	—	—	—	—	—	—
安 倍 郡	—	—	—	—	—	—	—
志 太 郡	1	2	1	1	—	—	5
榛 原 郡	1	2	1	1	—	—	—
小 笠 郡	—	—	—	—	—	—	—
周 智 郡	—	—	—	—	—	—	—
磐 田 郡	1	6	5	1	15	1	—
濱 名 郡	—	—	—	—	—	—	—
引 佐 郡	—	—	—	—	—	—	—
靜 岡 市	—	—	—	—	—	—	—
濱 松 市	—	—	—	—	—	—	—
沼 津 市	—	—	—	—	—	—	—
靜 水 市	—	—	—	—	—	—	—

山 羊

飼養戶數	山 羊			生 產 價 額	生 產 總 額	死 亡
	總 數	牝	牡			
329	944	820	124	2860	260	45
60	181	144	37	550	50	1
5	13	8	5	11	1	—
13	21	15	6	33	3	—
12	48	39	9	110	10	1
1	1	1	—	33	3	—
4	8	6	2	11	1	—
—	—	—	—	—	—	—
4	20	19	1	—	—	—
11	17	12	5	22	2	—
8	42	39	3	191	11	9
79	149	134	15	352	33	8
76	191	172	19	616	56	11
42	57	52	5	88	8	2
2	31	29	2	209	19	7
12	165	150	15	704	64	6
—	—	—	—	—	—	—
—	—	—	—	—	—	—

	飼養戸数	雌 (成鶏)		雄 (成鶏)	
		数量	價額	数量	價額
總 数	85 839	1 134 274 ^羽	1 109 589 ^円	99 054 ^羽	64 733 ^円
賀 茂 郡	4 404	29 923	31 789	4 484	3 669
田 方 郡	8 691	53 291	55 237	9 253	7 399
駿 東 郡	8 692	69 047	67 692	8 840	6 334
富 士 郡	5 212	48 829	47 478	6 921	5 445
庵 原 郡	3 504	24 329	22 522	3 701	2 230
安 倍 郡	3 845	40 830	38 658	4 157	2 399
志 太 郡	5 856	60 374	56 210	5 308	3 297
榛 原 郡	6 765	108 072	109 818	7 900	4 987
小 笠 郡	10 670	126 972	110 284	12 384	5 923
周 智 郡	3 130	32 522	30 741	4 187	2 683
磐 田 郡	8 467	159 224	129 789	9 998	5 108
濱 名 郡	12 002	262 208	270 296	14 007	9 204
引 佐 郡	2 799	41 577	37 250	2 810	1 418
靜 岡 市	846	26 093	23 222	1 637	736
濱 松 市	1 331	13 260	9 680	2 232	1 450
沼 津 市	472	12 149	26 728	685	1 233
清 水 市	953	25 573	42 195	1 150	1 208

(昭和六年六月末日現在)

雛		總 数		産 卵 (自前年七月一日 至其年六月末日)	
数量	價額	数量	價額	数量	價額
825 138 ^羽	310 162 ^円	2 058 466 ^羽	1 434 484 ^円	152 988 693 ^羽	3 683 887 ^円
20 904	7 113	55 311	42 571	3 789 719	191 241
33 395	8 683	95 939	71 319	4 298 030	172 304
54 841	13 323	132 729	87 399	7 853 493	171 875
35 204	14 826	90 954	67 709	4 908 022	117 139
13 623	3 400	41 653	28 152	3 041 027	61 239
37 691	17 603	82 678	58 660	5 886 156	145 888
45 548	12 833	111 230	72 340	7 419 976	156 866
78 867	36 321	194 839	151 126	12 118 284	266 735
95 572	30 325	234 928	146 532	19 106 666	456 557
25 639	14 076	62 398	47 500	4 328 257	95 408
76 340	28 765	245 562	163 662	21 360 116	461 252
210 879	79 495	487 094	358 995	42 452 753	1 074 716
34 333	13 494	78 720	52 162	5 200 615	102 039
14 489	5 360	41 619	29 318	3 526 574	79 645
6 446	2 255	21 938	13 335	1 534 216	47 026
10 072	6 043	22 906	34 064	1 895 244	56 857
31 245	16 247	57 968	59 650	4 219 545	97 050

	飼養戸數	雌 (成鷺)		雄 (成鷺)	
		數量	價額	數量	價額
總數	249	919 ^羽	1079 ^円	301 ^羽	321 ^円
賀茂郡	25	121	144	35	38
田方郡	53	186	240	62	80
駿東郡	31	97	112	46	50
富士郡	7	28	36	8	8
庵原郡	17	69	60	17	13
安倍郡	6	10	9	4	3
志太郡	30	147	157	30	31
榛原郡	2	8	12	2	2
小笠郡	12	25	22	7	5
周智郡	2	6	3	3	1
磐田郡	4	12	8	4	3
濱名郡	36	88	78	42	35
引佐郡	2	5	5	3	3
静岡市	5	16	12	6	4
濱松市	4	33	33	15	12
沼津市	12	64	141	16	32
清水市	1	4	7	1	1

雌		總數		産卵 (自前年七月一日至其年六月一日)	
數量	價額	數量	價額	數量	價額
782 ^羽	341 ^円	2002 ^羽	1741 ^円	70486 ^個	2415 ^円
29	9	185	191	11270	316
222	98	470	418	17112	781
92	46	205	208	7519	323
15	6	51	50	200	8
10	2	96	75	6500	185
20	9	34	21	1200	36
185	92	362	280	2560	82
—	—	10	14	400	8
18	5	50	32	2482	48
5	—	14	4	420	8
11	3	27	14	880	18
93	34	223	147	7997	187
—	—	8	8	580	27
40	14	62	30	2100	52
16	5	64	50	3396	108
26	18	106	191	5120	205
—	—	5	8	750	23

6 畜

	飼養戸数				牛		馬
	牛	馬	豚	家兔	頭数	生産	頭数
賀茂郡	1189	831	1525	1248	1351	230	840
城東村	9	116	158	43	26	5	116
稻取町	109	46	111	—	133	28	46
下河津村	126	74	146	32	140	19	74
上河津村	21	83	48	123	38	1	84
稻梓村	127	101	34	30	134	11	101
稻生澤村	51	66	30	25	55	6	67
白濱村	25	59	52	59	29	5	59
濱崎村	19	3	32	—	26	—	3
下田町	2	4	7	17	2	—	11
朝日村	144	13	78	43	155	36	13
竹麻村	31	9	90	55	35	5	9
南崎村	5	3	95	18	5	—	3
南中村	52	35	78	147	63	10	35
南上村	39	26	100	246	40	8	26
三坂村	24	20	42	40	25	1	20
三濱村	76	3	28	49	79	3	3
岩科村	114	7	63	65	121	35	7
松崎町	16	4	37	20	17	—	4
中川村	46	18	152	132	56	6	18
仁科村	90	57	54	52	99	50	57
田子村	30	—	35	18	30	—	—
安良里村	13	1	5	2	22	—	1
宇久須村	20	83	45	32	21	1	83
田方郡	2493	3455	1608	2117	3410	826	3498
三鳥町	63	37	154	46	148	43	37
北上村	78	263	167	20	99	9	266
錦田村	288	399	50	—	367	45	412
中郷村	223	170	89	51	301	102	170

(注) 牛、馬、豚、家兔ノ頭数ハ年末現在ヲ掲載ス

産 (町村別)

生産	豚		家兔		鶏		
	頭数	生産	頭数	生産	飼養戸数	羽数	産卵
—	1975	1653	2657	5034	4404	55311	3789719
—	218	70	185	87	297	1920	179000
—	168	210	—	—	235	1980	76800
—	188	90	49	11	395	3848	349200
—	50	—	194	126	184	1825	126360
—	39	150	80	100	325	1660	91000
—	34	25	78	138	297	5242	218625
—	61	—	63	35	102	1885	180750
—	35	—	—	—	100	3980	408500
—	66	171	41	27	170	1852	9645
—	91	—	97	12	226	4188	512850
—	118	337	151	191	262	2982	176820
—	119	54	47	125	109	1023	95000
—	93	101	384	1483	227	4147	232760
—	127	176	680	1380	150	1296	48000
—	43	23	58	90	79	3100	200000
—	36	—	93	249	146	1883	128700
—	70	—	120	148	283	5295	266640
—	63	63	58	120	133	1330	117600
—	181	118	132	300	143	1227	80760
—	68	38	71	251	374	3136	200600
—	43	23	27	9	36	397	15680
—	15	4	5	8	41	276	1528
—	49	—	44	35	93	829	72900
—	3275	2875	5609	7924	8091	95939	4398030
—	784	1200	141	430	393	5200	3500
—	140	66	60	70	365	3305	30360
—	125	60	—	—	230	1640	25030
—	202	138	167	950	636	8319	500211

9 畜

	飼養戸数				牛		馬
	牛	馬	豚	家兔	頭数	生産	頭数
江間村	31	7	50	50	31	12	7
川西村	74	68	75	67	86	21	68
内浦村	8	50	46	—	8	1	50
西浦村	16	135	119	35	28	2	141
戸田村	41	23	7	39	44	1	23
土肥村	54	47	20	46	59	11	49
西豆村	128	11	3	65	148	24	11
修善寺町	81	114	93	117	88	19	116
函南村	574	478	84	155	824	292	483
菰山村	96	122	87	450	123	16	123
田中村	124	162	221	50	197	32	162
北狩野村	257	268	13	127	380	134	268
下狩野村	68	95	26	67	81	11	97
中狩野村	44	155	27	98	54	2	155
上狩野村	24	248	25	137	30	2	250
下大見村	30	63	9	90	52	12	63
中大見村	39	83	7	62	41	1	86
上大見村	1	101	—	60	2	—	101
對島村	26	31	16	68	32	1	31
小室村	36	61	24	13	68	5	61
伊東町	25	87	22	28	33	1	87
宇佐美村	33	51	10	48	34	3	51
網代町	—	—	2	—	—	—	—
多賀村	2	53	115	40	8	3	53
熱海町	24	73	107	88	44	21	77
駿東郡	801	4283	1904	1224	1001	94	4407
片濱村	141	25	98	—	152	—	26
原町	17	13	162	65	23	2	13
浮島村	11	323	110	85	13	3	326

産 (町村別)

續

生産	豚		家兔		鶏		
	頭数	生産	頭数	生産	飼養戸数	羽数	産卵
—	81	77	70	420	137	1362	64910
—	95	62	215	290	176	5763	41591
—	63	37	—	—	95	1080	106800
—	170	110	170	385	137	1865	75200
—	10	—	66	102	139	1273	62260
—	27	49	40	125	286	2090	101806
—	7	—	80	95	219	5398	256500
—	163	116	266	203	291	5580	552450
—	108	95	259	688	773	10370	700000
—	118	75	1175	1090	698	7550	450000
—	449	294	147	80	288	3616	232830
—	49	60	262	604	372	4235	179045
—	55	32	311	198	219	1751	140451
—	41	28	226	58	271	1835	73500
—	36	7	279	173	371	2626	58976
—	15	24	120	75	151	805	30000
—	12	—	327	151	205	1223	122400
—	—	—	187	349	187	1127	112200
—	19	21	292	282	136	1458	47210
—	34	26	58	80	162	1380	6885
—	54	9	89	96	405	8175	52744
—	12	6	140	420	226	2720	102000
—	12	—	—	—	31	233	9461
—	155	110	70	130	167	1620	86120
—	239	173	542	360	329	2340	168550
1	3053	2003	2314	2392	8092	132729	7853493
—	233	248	—	—	281	13760	639660
—	235	141	170	260	398	27950	2157000
—	121	188	145	323	395	8093	688290

9 畜

	飼養戸數				牛		馬
	牛	馬	豚	家兔	頭數	生産	頭數
鷹根村	69	316	56	70	78	—	319
金岡村	81	327	154	57	88	16	329
大岡村	24	171	92	51	31	9	171
帶浦村	2	7	18	12	2	—	7
大平村	112	9	15	42	118	22	9
清水村	105	61	96	129	159	26	61
長泉村	150	317	212	105	191	5	322
小泉村	22	88	117	52	32	—	92
泉村	6	148	182	—	6	—	150
深良村	4	146	87	28	4	—	146
富岡村	4	350	102	50	4	—	382
須山村	—	152	5	12	—	—	166
富士岡村	7	319	86	150	8	1	322
原里村	9	263	42	27	9	—	274
印野村	2	130	2	20	2	—	133
玉穂村	11	147	48	20	18	7	160
御殿場町	15	262	116	65	43	3	265
高根村	2	162	51	51	3	—	165
須走村	—	14	—	12	—	—	24
北郷村	1	293	22	55	1	—	293
小山町	2	138	25	36	12	—	150
足柄村	4	102	6	30	4	—	102
富士郡	2341	1929	3014	970	2654	314	1968
元吉原村	12	2	94	—	12	—	2
須津村	86	51	153	16	77	1	51
吉永村	56	89	189	50	57	—	89
原田村	12	27	167	3	15	—	27
今泉村	83	92	206	50	89	20	93
吉原町	—	2	12	—	—	—	2

産 (町村別)

續

生産	豚		家兔		鶏		
	頭數	生産	頭數	生産	飼養戸數	羽數	産卵
—	72	55	88	16	361	6921	46747
—	227	179	120	257	320	6707	615750
1	160	91	102	251	330	6717	398880
—	27	14	34	105	203	1720	140330
—	19	17	103	60	229	3254	22210
—	201	80	190	181	486	5393	468000
—	440	153	220	127	560	9100	621500
—	146	24	66	87	152	1200	51850
—	227	240	—	—	311	3930	214500
—	104	36	36	12	115	916	48941
—	144	55	100	55	315	2834	60000
—	5	—	22	17	66	329	13370
—	104	25	124	111	374	3800	177905
—	66	30	57	60	368	3001	272400
—	2	—	40	15	54	349	38600
—	78	65	41	102	188	2111	153400
—	221	170	194	92	976	10786	690410
—	52	—	65	—	301	4384	1965
—	—	—	15	—	11	116	750
—	35	—	150	100	550	4630	281000
—	116	190	72	121	598	3758	38082
—	8	—	160	40	150	850	7952
6	4883	3941	2477	3744	5212	90954	4908022
—	99	35	—	—	86	8990	746200
—	189	127	50	53	225	4066	220220
—	226	112	90	165	144	3957	198480
—	307	272	10	—	58	5402	378180
—	380	298	114	127	195	4052	10400
—	22	40	—	—	45	408	18820

9 畜

	飼 養 戸 數				牛		馬
	牛	馬	豚	家 兔	頭 數	生 産	頭 數
鳥 田 村	78	4	40	—	128	21	5
田 子 浦 村	186	1	118	20	201	5	1
富 士 町	402	12	225	—	483	127	24
岩 松 村	131	54	339	106	149	26	55
傳 法 村	91	37	77	39	94	—	39
大 淵 村	15	147	130	32	16	—	147
鷹 岡 村	62	120	236	52	64	—	131
富 士 根 村	78	309	236	76	110	11	315
大 宮 町	128	158	204	105	185	30	163
富 丘 村	167	139	203	58	115	3	139
北 山 村	90	228	114	120	96	7	230
上 井 出 村	73	101	25	59	79	10	106
白 糸 村	73	61	3	25	76	21	61
上 野 村	165	74	40	45	178	12	76
柚 野 村	258	147	77	24	262	14	147
芝 富 村	155	65	26	80	158	6	65
鹿 原 郡	307	605	1015	1313	337	17	613
内 房 村	29	99	25	85	32	—	100
松 野 村	26	122	127	58	29	—	124
富 士 川 町	64	28	67	58	72	8	31
蒲 原 町	2	7	78	32	2	—	7
由 比 町	46	88	59	61	55	8	88
興 津 町	5	31	163	45	11	—	31
小 島 村	25	76	262	491	25	—	76
雨 河 内 村	81	101	41	300	82	1	162
鹿 原 村	10	24	138	31	10	—	24
柚 郎 村	2	9	25	30	2	—	9
飯 田 村	5	5	51	51	5	—	6

産 (町村別)

續

生 産	豚		家 兔		鶏		
	頭 數	生 産	頭 數	生 産	飼 養 戸 數	羽 數	産 卵
—	58	150	—	—	79	1 450	135 500
—	156	28	32	39	327	3 678	208 227
—	682	557	—	—	563	16 494	649 350
—	425	668	122	242	235	3 128	282 600
—	114	36	58	94	114	3 776	444 060
—	198	333	130	220	458	6 431	87 000
—	483	331	215	510	143	4 534	448 300
—	318	262	180	455	445	5 635	348 600
2	510	510	200	410	412	4 652	25 550
—	311	89	91	32	297	3 393	127 600
3	120	47	430	758	438	3 270	135 700
—	42	21	231	155	166	818	18 560
—	4	—	47	80	163	689	32 700
1	50	35	150	153	384	3 502	266 350
—	160	50	72	51	232	1 309	6 285
—	29	—	255	200	123	1 920	120 000
—	1 474	574	3 803	3 808	3 504	41 653	3 041 027
—	37	37	163	205	125	1 708	38 000
—	195	167	335	185	290	3 500	118 060
—	128	66	121	662	346	5 102	247 500
—	162	—	80	60	338	8 000	1 129 000
—	118	25	159	61	229	3 167	210 480
—	125	30	135	255	224	1 671	194 480
—	266	80	882	507	277	2 562	17 192
—	44	48	772	345	389	2 353	88 960
—	169	32	62	30	324	2 041	123 820
—	69	58	515	475	200	2 659	131 835
—	109	—	116	—	157	3 710	412 860

9 畜

	飼養戸數				牛		馬
	牛	馬	豚	家兔	頭數	生産	頭數
高部村	8	4	18	40	8	—	4
西奈村	4	11	21	31	4	—	11
安倍部	720	273	426	695	806	25	281
有度村	33	10	34	3	50	3	11
大谷村	11	1	2	—	42	5	1
久能村	4	—	22	—	4	—	—
長田村	53	24	102	3	70	11	24
千代田村	32	7	37	—	32	—	7
麻機村	4	3	58	51	4	—	3
賤機村	239	69	15	65	253	6	72
大河内村	—	4	2	30	—	—	4
梅ヶ島村	—	—	—	105	—	—	—
玉川村	7	9	5	30	7	—	9
井川村	—	—	—	68	—	—	—
美和村	254	33	18	53	259	—	33
服織村	40	39	40	30	40	—	42
中藁科村	19	25	—	116	20	—	26
南藁科村	17	18	5	—	18	—	18
清澤村	6	23	—	32	6	—	23
大川村	1	8	—	80	1	—	8
志太郡	1543	578	1615	678	1847	187	590
藤枝町	4	12	46	6	16	3	12
廣幡村	8	9	103	28	13	—	11
岡部町	2	3	79	35	5	2	4
朝比奈村	—	14	47	89	—	—	14
葉梨村	22	31	124	61	33	6	21

産 (町村別) 續

生産	豚		家兔		鶏		
	頭數	生産	頭數	生産	飼養戸數	羽數	産卵
—	21	—	310	175	395	2880	164700
—	31	31	153	908	210	2300	154200
—	914	338	2769	3290	3845	82678	5886156
—	59	39	55	102	289	24968	1928670
—	4	—	—	—	48	1345	38850
—	75	—	—	—	46	7045	211220
—	259	128	58	19	677	22305	2495866
—	85	30	—	—	170	3500	156000
—	73	8	98	32	226	1790	192960
—	26	55	133	312	463	4542	137880
—	9	7	63	157	79	903	48590
—	—	—	373	320	115	360	12650
—	16	—	80	49	143	679	23270
—	—	—	392	790	119	452	11200
—	61	19	252	212	408	6620	306000
—	128	52	57	38	82	785	42400
—	3	—	315	139	232	1104	57000
—	108	—	—	—	212	3000	186000
—	8	—	73	300	150	670	15600
—	—	—	820	820	336	2610	22000
—	2609	1922	1352	1132	5856	111230	7419976
—	94	84	17	26	161	3984	331040
—	152	305	56	53	156	4557	153000
—	123	84	59	37	247	6203	708900
—	62	—	207	235	173	897	44900
—	203	230	156	208	333	4727	321387

9 畜

	飼 養 戸 数				牛		馬
	牛	馬	豚	家 兎	頭 数	生 産	頭 数
稻 葉 村	7	6	76	3	7	1	7
瀬 戸 谷 村	6	38	16	23	6	—	38
伊 久 身 村	1	3	4	13	1	—	3
佐 間 村	—	5	5	—	—	—	5
東 川 根 村	6	5	—	30	6	—	5
德 山 村	11	1	2	67	11	—	1
大 長 村	15	36	46	—	16	1	36
大 津 村	7	17	15	9	8	1	18
島 田 町	71	61	37	—	79	2	64
六 合 村	158	12	65	37	198	19	12
青 島 町	223	21	78	45	267	60	21
大 洲 村	204	20	77	4	233	25	20
高 洲 村	143	46	74	31	176	13	47
豊 田 村	11	28	43	—	18	2	28
大 富 村	117	51	204	66	138	15	51
静 濱 村	136	27	90	—	148	13	27
相 川 村	162	16	121	11	219	23	16
吉 永 村	177	23	102	—	184	1	23
和 田 村	26	42	43	7	26	—	42
小 川 村	4	20	26	7	7	—	22
西 益 津 村	2	6	31	80	2	—	6
東 益 津 村	13	5	51	3	16	—	5
燒 津 町	7	30	10	13	14	—	31
櫻 原 郷	690	395	2073	864	803	47	398
御 前 崎 村	—	—	136	—	—	—	—
白 羽 村	1	—	244	5	1	—	—
地 頭 方 村	6	1	105	20	8	—	1
相 良 町	21	9	336	25	25	—	9

産 (町村別)

級

生 産	豚		家 兎		鶏		
	頭 数	生 産	頭 数	生 産	飼 養 戸 数	羽 数	産 卵
—	82	50	3	35	137	818	36 635
—	27	—	70	63	108	799	15 660
—	4	—	51	24	91	629	11 105
—	6	—	—	—	85	578	25 340
—	—	—	70	75	148	667	35 000
—	3	—	92	—	175	1 452	69 175
—	57	18	—	—	98	1 925	208 800
—	39	26	17	6	133	2 717	68 116
—	163	41	—	—	265	3 272	177 556
—	88	41	101	63	442	9 138	639 600
—	131	102	103	104	423	7 786	375 120
—	130	230	16	18	219	3 820	230 575
—	137	167	65	67	289	3 404	268 275
—	82	24	—	—	215	4 890	309 642
—	350	220	76	45	484	10 450	840 000
—	158	141	—	—	163	6 350	444 230
—	214	75	12	—	221	4 394	300 000
—	142	74	—	—	168	4 621	285 050
—	56	25	14	7	255	3 803	220 420
—	30	—	24	—	115	2 104	126 470
—	52	33	100	45	128	2 934	103 300
—	66	—	28	21	244	6 602	665 000
—	18	12	15	—	180	7 690	355 680
—	3 221	2 058	1 971	1 849	6 765	194 839	12 118 284
—	272	78	—	—	293	14 732	1 319 400
—	281	275	22	69	340	23 986	1 375 500
—	135	190	55	27	290	11 870	494 800
—	413	266	49	27	337	11 530	581 845

9 畜

	飼 養 戸 數				牛		馬
	牛	馬	豚	家 兔	頭 數	生 産	數 頭
菅山村	65	16	64	67	67	1	16
萩間村	85	29	90	—	103	2	29
川崎町	18	6	335	15	33	5	6
勝間田村	32	13	109	58	32	—	13
坂部村	27	25	60	33	27	—	25
吉田村	167	69	145	24	178	7	70
初倉村	180	53	241	185	205	18	55
金谷町	29	24	97	—	36	4	24
五和村	24	114	72	45	29	—	114
下川根村	1	18	17	202	2	—	18
中川根村	27	15	20	150	50	10	15
上川根村	7	3	2	35	7	—	3
小笠郡	561	180	1189	900	656	56	181
掛川町	10	4	10	34	21	—	4
南郷村	3	—	1	3	3	—	—
西南郷村	9	—	7	5	13	3	—
曾我村	9	—	23	20	10	—	—
和田岡村	38	3	3	4	38	—	3
垂木村	32	6	10	18	34	—	6
雨櫻村	33	7	11	59	37	7	7
原谷村	23	2	30	—	24	3	2
原田村	38	20	53	15	38	—	20
原泉村	8	23	8	25	8	—	23
西郷村	24	3	22	42	34	7	3
倉真村	17	6	1	34	18	—	7
栗本村	22	—	30	35	34	11	—
西山口村	14	—	18	56	16	12	—
東山口村	14	8	16	—	14	—	8
日坂村	6	3	2	18	8	—	3

産 (町村別)

續

生 産	豚		家 兔		鶏		
	頭 數	生 産	頭 數	生 産	飼養戸數	羽 數	産 卵
—	84	32	75	190	275	4 300	160 000
—	122	85	—	—	730	27 522	1 825 110
—	629	580	71	360	873	16 915	1 556 200
—	156	124	115	138	449	23 888	1 559 740
—	96	38	42	38	293	4 970	358 283
—	177	92	130	45	589	25 607	1 387 250
—	463	197	570	550	646	12 760	784 400
—	198	—	—	—	575	9 060	440 336
—	129	83	90	120	290	3 205	110 000
—	41	11	332	—	250	1 386	40 920
—	20	5	300	190	386	1 930	92 000
—	5	2	120	95	155	1 178	32 500
—	1 856	1 324	2 283	2 571	10 070	234 928	19 106 666
—	17	—	137	15	366	10 005	730 000
—	9	—	20	—	58	1 713	59 480
—	17	—	12	2	112	1 209	106 580
—	28	12	41	51	233	2 035	46 459
—	3	—	16	16	203	4 552	146 600
—	19	—	35	—	209	6 551	295 285
—	14	—	172	272	240	6 303	627 800
—	45	50	—	—	296	2 660	228 125
—	147	76	39	17	202	1 221	7 710
—	13	—	170	480	84	748	28 105
—	36	11	84	126	330	2 648	200 518
—	1	—	119	51	204	1 747	132 348
—	63	23	125	330	187	2 019	127 750
—	26	13	120	100	219	6 723	578 240
—	28	—	—	—	229	2 206	202 320
—	4	—	40	42	94	727	42 600

畜

	飼養戸數				牛		馬
	牛	馬	豚	家兔	頭數	生産	頭數
東山村	10	—	—	1	10	—	—
上内田村	6	4	7	11	7	—	4
中内田村	1	2	18	72	1	—	2
下内田村	2	—	11	45	2	—	—
佐東村	4	4	8	15	6	1	4
岩滑村	2	—	1	—	2	—	—
土方村	5	3	18	26	5	—	3
中村	7	3	—	1	8	—	3
笠原村	2	1	30	3	2	—	1
横須賀町	5	—	33	—	6	—	—
大淵村	22	—	66	8	33	7	—
大坂村	8	—	13	1	9	—	—
三濱村	—	—	82	—	—	—	—
三俣村	1	—	18	—	1	—	—
千濱村	2	8	73	11	2	—	3
池新田村	2	4	158	43	2	—	4
朝比奈村	15	2	66	50	16	1	2
比木村	37	1	59	21	45	10	1
佐倉村	—	1	122	8	—	—	1
新野村	8	2	53	70	8	—	2
南山村	9	8	21	42	11	—	8
川野村	12	20	29	21	12	—	30
相草村	4	1	13	17	4	—	1
平田村	8	2	11	25	8	—	2
横地村	3	2	5	—	5	—	2
六郷村	46	8	4	25	57	3	8
河城村	31	11	7	16	35	—	11
堀之内町	6	—	11	—	6	—	—
加茂村	3	3	7	—	3	—	3

産 (町村別)

續

生産	豚		家兔		鶏		
	頭數	生産	頭數	生産	飼養戸數	羽數	産卵
—	—	—	1	—	70	686	11729
—	12	—	47	—	233	3303	322200
—	47	60	98	83	230	6456	556590
—	16	30	82	69	124	3808	304000
—	23	16	37	105	183	7763	848880
—	2	—	—	—	86	2827	294475
—	28	16	42	111	425	9681	850085
—	—	—	2	3	237	2841	268760
—	54	8	13	—	207	18855	1913350
—	68	14	—	—	296	23138	1500000
—	92	58	86	16	181	10235	806650
—	15	—	3	—	326	4525	554435
—	98	95	—	—	87	1807	160200
—	18	—	—	—	31	709	48500
—	94	22	17	—	188	3871	335485
—	221	260	268	51	336	6539	328113
—	83	46	75	29	350	8568	888300
—	96	65	41	108	247	4067	325945
—	179	238	17	42	242	6776	448200
—	71	58	89	232	247	2848	295935
—	36	17	108	47	331	5208	440255
—	35	—	48	5	211	5723	620640
—	16	—	38	28	197	7087	988825
—	18	—	55	20	417	9238	660010
—	5	15	—	—	214	3550	192460
—	10	28	80	120	348	5384	564300
—	20	12	16	—	457	8863	327750
—	18	11	—	—	224	3756	332515
—	11	20	—	—	179	3354	583200

9 畜

	飼 養 戸 数				牛		馬
	牛	馬	豚	家 兔	頭 数	生 産	頭 数
周 智 郡	381	335	503	1 281	490	42	374
久 努 西 村	33	4	19	9	33	—	5
山 梨 町	17	8	20	7	20	11	8
宇 刈 村	66	6	25	14	70	—	6
飯 田 村	31	10	41	18	41	3	10
岡 田 村	49	11	53	—	55	7	11
一 宮 村	74	13	25	16	79	3	14
森 町	16	12	17	20	26	8	12
天 方 村	21	15	7	221	22	1	15
三 倉 村	10	32	37	141	10	—	32
犬 居 町	2	10	26	227	7	3	10
氣 多 村	7	17	40	98	10	—	17
熊 切 村	13	62	88	180	13	—	62
城 西 村	—	16	47	50	—	—	16
水 窪 町	42	119	58	280	102	6	156
磐 田 郡	809	415	1 787	2 059	947	57	430
幸 浦 村	3	—	63	15	3	—	—
東 淺 羽 村	15	—	11	6	15	2	—
豊 濱 村	—	2	12	14	—	—	2
西 淺 羽 村	5	1	8	—	7	—	2
上 淺 羽 村	2	—	3	8	4	—	—
久 努 村	20	2	32	38	22	—	2
袋 井 町	11	19	29	30	25	—	22
田 原 村	14	4	7	37	14	—	4
御 厨 村	10	—	—	18	10	—	—
南 御 厨 村	6	1	3	7	6	—	1
福 田 町	2	1	11	5	3	—	1
於 保 村	28	—	9	27	43	9	—
西 貝 村	22	—	9	25	25	—	—

産 (町村別)

續

生 産	豚		家 兔		鶏		
	頭 数	生 産	頭 数	生 産	飼 養 戸 数	羽 数	産 卵
5	624	534	2,748	3,784	3,130	62,398	4,328,257
—	27	16	14	—	221	5,642	411,447
—	28	84	15	46	233	5,632	356,400
—	31	50	12	40	312	5,865	393,750
—	64	145	41	209	226	12,387	968,550
—	72	72	—	—	213	4,711	410,930
—	28	21	25	59	174	5,734	328,650
—	28	—	94	110	193	4,190	393,900
—	7	—	430	150	110	3,631	278,240
—	39	22	426	1,352	293	4,400	300,000
—	30	17	445	477	226	2,556	204,080
—	63	20	171	271	241	2,545	97,860
—	90	—	520	240	281	1,734	75,810
—	56	40	130	250	128	1,092	30,000
5	61	47	425	580	369	2,289	78,640
20	2,924	1,649	5,762	8,057	8,467	245,562	21,300,116
—	116	97	45	—	236	16,684	2,084,680
—	25	3	25	58	203	13,165	1,410,800
—	17	—	39	16	157	4,296	311,950
—	11	—	—	—	111	13,553	676,000
—	3	—	17	—	190	5,200	200,000
—	41	9	59	8	376	9,946	875,000
—	99	104	110	90	320	9,914	830,880
—	8	—	97	33	224	5,548	393,120
—	—	—	86	110	179	5,334	507,924
—	4	—	25	53	105	3,525	408,800
—	15	—	29	55	209	8,860	983,500
—	11	5	37	50	215	10,899	812,022
—	27	13	76	63	114	1,378	108,050

9 畜

	飼養戸數				牛		馬
	牛	馬	豚	家兔	頭數	生産	頭數
見村町	12	3	68	63	19	3	3
中泉町	3	11	39	—	12	2	12
天龍村	34	9	17	—	34	—	9
長野村	31	5	17	47	39	2	5
袖浦村	56	4	30	—	66	2	4
掛塚町	4	5	32	—	4	—	5
十東村	26	6	31	46	30	—	6
井通村	72	6	89	45	79	2	6
池田村	—	4	6	—	—	—	4
富岡村	168	4	107	82	175	—	4
岩田村	23	4	122	30	25	2	4
廣瀬村	16	25	204	63	16	—	25
向笠村	38	2	40	18	42	—	2
大藤村	5	6	134	77	6	1	6
今井村	29	3	39	—	32	3	3
三川村	84	12	73	59	84	7	12
敷地村	15	13	50	75	16	2	13
野部村	8	13	151	35	8	1	13
二俣町	2	3	47	186	19	10	4
光明村	2	17	59	155	5	2	17
龍川村	1	6	51	130	3	1	6
龍山村	—	7	44	84	—	—	8
山香村	—	—	1	42	—	—	—
佐久間村	2	10	10	51	8	2	10
浦川村	16	70	18	128	18	3	72
熊村	4	63	22	120	4	—	67
上阿多古村	11	52	43	196	12	—	53
下阿多古村	9	22	66	97	14	1	23

産 (町村別)

續

生産	豚		家兔		鶏		
	頭數	生産	頭數	生産	飼養戸數	羽數	産卵
—	62	32	215	520	104	3730	364069
—	94	11	—	—	237	7733	644600
—	17	—	—	—	27	2500	177840
—	21	35	129	1675	353	20440	2037500
—	30	30	—	—	455	5345	756750
3	36	28	—	—	262	2430	344000
—	42	68	168	586	180	3977	462300
—	103	28	133	81	287	7770	640000
—	9	3	—	—	68	2734	366720
—	184	107	256	130	202	7595	647827
—	239	70	97	93	122	6170	910000
—	478	473	93	96	223	5616	413772
—	64	23	45	55	204	3712	316470
—	293	150	232	289	103	4843	325050
—	51	25	—	—	250	7105	631450
—	114	40	99	72	311	8240	658000
—	68	61	106	164	107	2409	266908
—	212	161	137	553	167	10176	711110
—	70	27	443	408	291	6690	305000
—	72	8	201	101	158	5433	390000
—	52	—	380	310	199	2200	88950
—	57	13	590	259	161	1270	37598
—	1	—	189	378	217	1833	13936
—	15	—	234	248	212	1125	45000
15	21	3	452	548	191	2080	147900
2	23	—	343	610	155	976	32800
—	46	—	275	110	160	1150	17640
—	73	22	311	235	272	1838	94200

9 畜

	飼 養 戸 數				牛		馬
	牛	馬	豚	家 兔	頭 數	生 産	頭 數
濱 名 郡	927	394	2936	1985	1199	76	407
河 輪 村	29	5	18	—	44	9	5
五 島 村	59	1	50	10	60	—	1
芳 川 村	52	10	35	42	72	9	10
飯 田 村	13	7	65	31	20	—	7
和 田 村	23	5	27	12	32	7	5
蒲 村	12	—	17	24	12	—	—
長 上 村	23	3	50	64	12	—	3
積 志 村	23	12	120	75	36	4	14
笠 井 村	5	4	43	12	21	—	4
北 濱 村	7	11	355	130	38	10	12
小 野 口 村	8	7	45	90	8	—	7
赤 佐 村	9	18	211	137	11	—	18
中 瀬 村	5	2	357	71	5	—	2
龍 池 村	4	9	142	49	24	5	9
豊 西 村	15	2	38	20	15	1	2
中ノ町 村	13	4	9	7	13	—	4
曳 馬 村	30	19	74	48	53	4	19
三 方 原 村	33	24	167	64	37	—	24
白 脇 村	28	4	25	—	46	—	4
可 美 村	2	7	59	19	15	12	7
新 津 村	66	16	78	—	78	5	18
新 藤 原 村	2	14	71	—	14	—	14
舞 坂 町	—	—	3	—	—	—	—
新 居 町	2	2	12	52	5	—	2
鷺 津 町	12	5	66	63	18	1	5
新 所 村	33	2	18	10	33	—	2
知 波 田 村	15	3	43	14	15	—	3

産 (町村別)

續

生 産	豚		家 兔		鶏		
	頭 數	生 産	頭 數	生 産	飼 養 戸 數	羽 數	産 卵
—	5 653	4 327	5 103	11 061	12 002	487 094	42 425 753
—	18	9	—	—	243	5 717	521 220
—	63	41	40	70	186	2 435	184 470
—	45	—	89	25	538	15 044	1 354 320
—	76	7	79	75	405	5 391	456 450
—	43	—	75	80	291	6 530	613 800
—	23	8	46	48	275	11 709	1 105 700
—	79	59	209	115	475	11 402	1 121 280
—	382	473	148	115	989	30 976	2 951 025
—	69	22	54	36	141	3 899	278 822
—	564	533	200	245	529	10 669	760 642
—	115	160	105	180	520	9 808	246 400
—	412	701	192	200	320	9 236	315 000
—	811	746	160	152	336	16 816	602 910
—	205	267	80	187	131	3 475	292 365
—	72	97	63	102	338	13 557	1 680 315
—	21	—	40	—	254	4 811	425 590
—	124	21	143	112	474	14 435	1 524 605
—	407	245	219	487	171	5 770	456 680
—	40	—	—	—	414	13 320	1 029 370
—	108	50	66	23	260	14 079	1 209 610
—	91	17	—	—	291	17 817	1 265 265
—	150	—	—	—	367	14 836	731 600
—	5	5	—	—	78	4 830	485 450
—	28	6	321	142	271	19 662	1 425 520
—	144	62	208	134	302	16 085	1 669 145
—	20	2	17	2	532	16 632	1 668 730
—	83	28	25	18	226	8 379	866 376

9 畜

	飼 養 戸 數				牛		馬
	牛	馬	豚	家 兔	頭 數	生 産	頭 數
入 出 村	2	—	18	1	2	—	—
和 地 村	39	29	54	32	39	—	30
吉 野 村	24	18	167	204	24	—	19
北 庄 内 村	71	20	34	60	77	2	21
南 庄 内 村	21	1	27	13	21	—	1
村 櫛 村	1	—	—	—	6	—	—
雄 踏 町	12	20	23	95	15	—	21
神 久 呂 村	80	33	31	29	80	—	36
伊 佐 見 村	91	47	86	200	96	5	47
入 野 村	1	4	14	40	8	2	4
富 塚 村	32	26	39	87	34	—	27
白 須 賀 町	30	—	245	180	40	—	—
引 佐 郡	312	232	1 273	1 598	356	20	235
氣 賀 町	32	13	140	81	40	2	13
中 川 村	60	1	122	80	61	—	1
金 指 町	6	—	6	29	6	—	—
都 田 村	21	3	143	145	27	4	3
鹿 玉 村	14	34	227	195	17	—	34
鎮 玉 村	17	65	72	175	19	—	65
伊 平 村	17	49	63	260	22	—	50
井 伊 谷 村	22	5	94	96	24	—	5
奥 山 村	9	40	100	172	14	8	42
東 濱 名 村	23	1	154	115	25	—	1
三 々 日 町	91	21	152	250	101	8	21

産 (町村別)

續

生 産	豚		家 兔		鶏		
	頭 數	生 産	頭 數	生 産	飼 養 戸 數	羽 數	産 卵
—	46	23	10	40	93	7 323	650 700
—	83	9	152	48	205	11 194	1 023 120
—	607	438	259	1 267	65	912	95 030
—	26	—	212	411	281	12 317	1 088 000
—	43	—	21	27	142	2 946	262 305
—	—	—	—	—	241	14 732	1 220 100
—	44	19	1 050	5 250	383	50 208	6 648 660
—	39	—	37	—	376	22 030	1 855 000
—	98	—	203	675	319	15 773	729 588
—	37	12	88	193	271	9 442	792 780
—	64	39	280	164	236	3 050	394 930
—	358	228	217	498	333	29 847	2 449 880
—	1 790	654	4 055	3 921	2 799	78 720	5 200 615
—	197	69	279	155	390	8 563	716 040
—	202	98	150	47	189	5 084	470 875
—	12	16	92	128	40	1 156	85 830
—	181	141	211	356	269	6 261	541 120
—	284	110	494	421	493	5 780	21 006
—	115	—	485	492	292	4 495	21 600
—	65	—	443	251	242	2 644	329 340
—	149	29	255	238	150	7 815	549 030
—	190	57	1 024	1 267	158	20 013	1 158 450
—	186	54	283	177	219	6 870	447 500
—	209	100	339	339	416	10 045	859 824

10 蜜

	飼 養 戸 數				箱	
	總 數	十箱未滿	五 十 箱 未 滿	五 十 箱 上	數 總	內 國 種
總 數	710	616	75	19	5179	536
賀 茂 郡	12	108	4	—	267	54
田 方 郡	80	74	4	2	372	35
駿 東 郡	160	80	16	4	626	8
富 士 郡	73	52	15	6	1090	100
庵 原 郡	70	57	11	2	686	57
安 倍 郡	93	78	11	4	727	75
志 太 郡	58	53	5	—	250	55
榛 原 郡	24	22	2	—	120	6
小 笠 郡	1	1	—	—	5	5
周 智 郡	41	41	—	—	68	65
磐 田 郡	21	19	2	—	98	36
濱 名 郡	9	7	2	—	62	28
引 佐 郡	14	14	—	—	83	7
靜 岡 市	4	2	1	1	664	5
濱 松 市	—	—	—	—	—	—
沼 津 市	5	5	—	—	11	—
清 水 市	5	3	2	—	50	—

蜂

數	總 額	蜂 蜜		蜜 蠟	
		數 量	價 額	數 量	價 額
外國種	4643	25616	51307	42	332
213	3077	936	3077	—	—
337	4776	1540	4726	6	50
618	5071	2055	5013	7	58
990	9319	3637	9127	24	192
629	6395	4137	6395	—	—
652	8107	4752	8104	0	3
195	1300	770	1300	—	—
114	1025	537	1025	—	—
—	45	22	45	—	—
3	174	87	148	4	26
62	530	297	527	1	3
34	327	212	327	—	—
76	1234	656	1234	—	—
659	9741	5730	9741	—	—
—	—	—	—	—	—
11	78	28	78	—	—
50	440	220	440	—	—

12 牛

	搾乳場數			乳牛頭數		
	總數	業者	農家其他	總數	業者	其他
總數	2489	2233	256	4045	1193	2852
賀茂郡	107	89	18	145	44	101
田方郡	1393	1256	37	1778	109	1669
駿東郡	320	308	12	449	46	403
富士郡	159	145	14	383	99	283
庵原郡	6	1	5	25	19	6
安倍郡	7	1	6	63	56	7
惠太郡	183	161	22	286	68	168
榛原郡	99	83	16	133	43	90
小笠郡	48	28	20	102	55	47
周智郡	9	—	9	31	31	—
磐田郡	68	42	26	185	85	50
濱名郡	36	—	36	319	219	—
引佐郡	10	—	10	29	29	—
靜岡市	8	—	8	127	127	—
濱松市	8	—	8	79	79	—
沼津市	22	19	3	44	16	28
清水市	6	—	6	68	68	—

乳

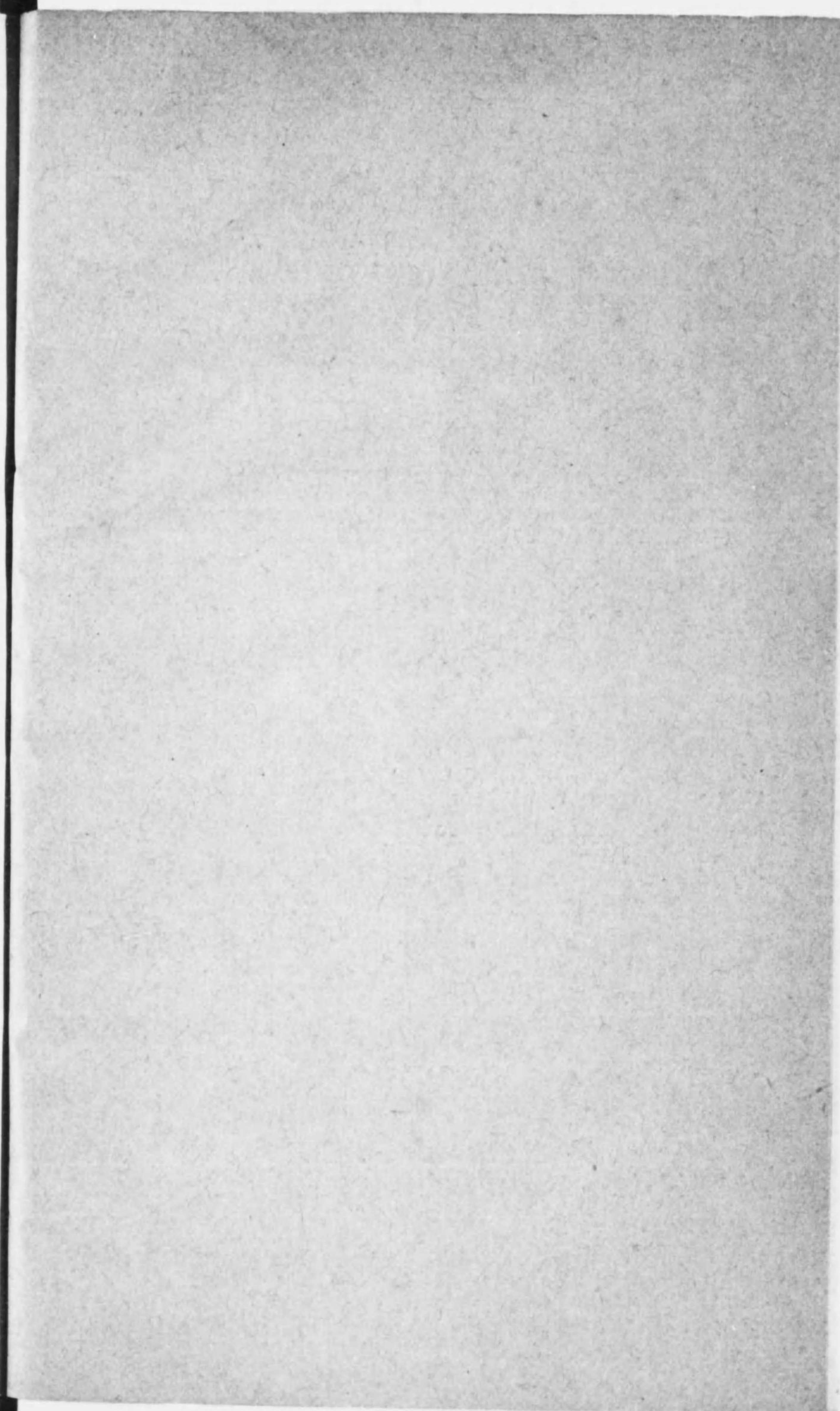
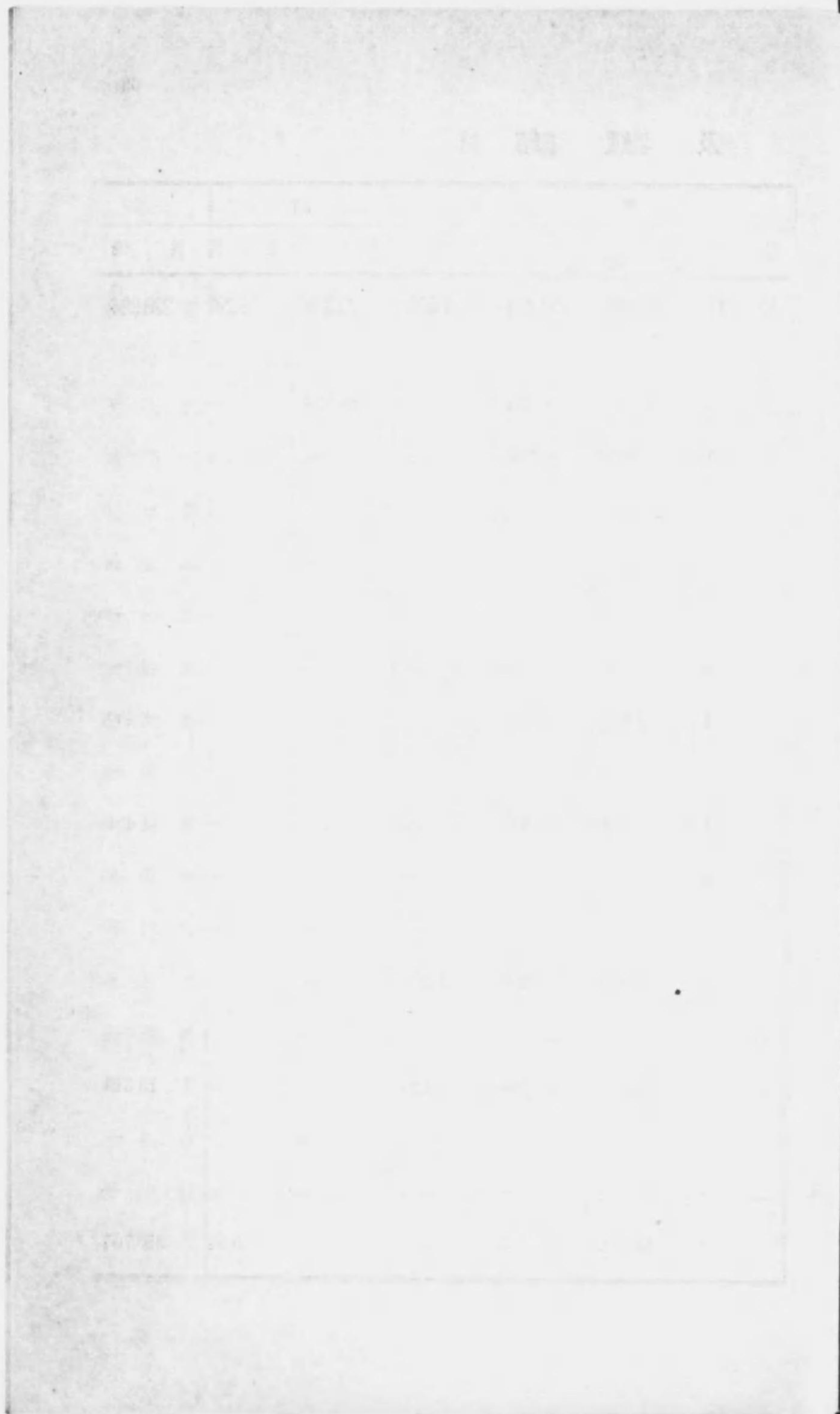
年内乳死	數量(石)			價額(圓)		
	總數	業者	其他	總數	業者	其他
50	58041	15716	42325	1299833	654618	645215
2	1705	735	970	33753	19753	14000
14	25943	1774	24169	432608	64088	368525
10	8166	1004	7162	145812	33880	111932
5	6653	1898	4755	119763	43953	75810
—	212	179	33	7005	6510	495
—	664	566	98	20552	18494	2058
3	3242	964	2378	72460	46719	25741
1	1273	463	810	44575	27760	16815
2	953	585	368	32158	27537	4621
4	230	230	—	16300	16300	—
3	1676	794	882	57832	43114	14718
1	2139	2139	—	91513	91513	—
—	366	366	—	19640	19640	—
5	1942	1942	—	87390	87390	—
—	890	890	—	40272	40272	—
—	1052	352	700	28100	17600	10500
—	835	835	—	50100	50100	—

14 肉 製 品

	肉 製 品			
	場 数	總 數 數 量	價 額	ハ ム 其 他
總 数	1	7720 ^斤	5376 ^円	5336 ^円 40 ^円
賀 茂 郡	—	—	—	—
田 方 郡	—	—	—	—
駿 東 郡	—	—	—	—
富 士 郡	—	—	—	—
庵 原 郡	—	—	—	—
安 倍 郡	—	—	—	—
志 太 郡	—	—	—	—
榛 原 郡	—	—	—	—
小 笠 郡	—	—	—	—
周 智 郡	—	—	—	—
磐 田 郡	—	—	—	—
濱 名 郡	—	—	—	—
引 佐 郡	—	—	—	—
靜 岡 市	1	7720	5376	5336 40
濱 松 市	—	—	—	—
沼 津 市	—	—	—	—
清 水 市	—	—	—	—

及 罐 詰

場 数	罐 詰		カ ッ ラ	サ バ エ	果 實	其 他
	總 數 數 量	價 額				
17	77086 ^斤	257419 ^円	1320 ^円	20824 ^円	6291 ^円	228984 ^円
4	9840	20824	—	20824	—	—
1	300	750	—	—	750	—
—	—	—	—	—	—	—
—	—	—	—	—	—	—
—	—	—	—	—	—	—
1	2300	3450	—	—	—	3450
—	—	—	—	—	—	—
1	7258	1451	—	—	—	1451
1	—	—	—	—	—	—
—	—	—	—	—	—	—
1	1500	1200	1200	—	—	—
—	—	—	—	—	—	—
7	5116	13439	120	—	—	13319
—	—	—	—	—	—	—
—	—	—	—	—	—	—
1	50772	216305	—	—	5541	210764



錄 附

1 列國の家畜及家禽

最近に於て帝國は牛三百四十八萬、馬百五十七萬、豚三百八十六萬、綿羊二萬、家禽五千八百八十八萬を有する、之を各國に付て見ると次の如くである。

〔牛〕英領印度の一億二千三十八萬頭を筆頭とし露西亞の六千七百萬、北米合衆國の五千六百萬、アルゼンティンの三千七百萬、ブラジルの三千四百萬、獨逸の一千八百萬、佛蘭西の一千五百萬等之に亞で居る。

〔馬〕露西亞の三千百九十八萬頭を筆頭とし北米合衆國の一千四百三萬、アルゼンティンの九百四十三萬、ブラジルの五百二十五萬、獨逸の三百七十二萬、カナダの三百三十八萬等之に亞で居る。

〔豚〕北米合衆國の五千四百九十六萬頭を筆頭とし露西亞の二千五百萬、獨逸の二千十萬、ブラジルの一千六百萬、比律賓群島の一十五十七萬、ポーランドの六百三十三萬、佛蘭西の六百二萬等之に亞で居る。

〔綿羊〕露西亞の一億二千四百萬頭を筆頭とし、濠洲の一億百萬、北米合衆國の四千七百萬、南阿聯邦の四千三百萬、アルゼンティンの三千六百萬、新西蘭の二千七百萬等之に亞で居る。

〔家禽〕北米合衆國の四億九百萬羽を筆頭とし、獨逸の八千四百萬、カナダの五千四百萬等あるも不詳國が極めて多い。

(1) 牛

	千頭		千頭
帝國	3,476	ルーマニア	4,436
内地	1,484	英領東印度	4,311
朝鮮	1,570	暹羅	4,256
臺灣	388	愛爾蘭自由國	4,125
樺太	4	西班牙	3,794
關東州	28	ユーゴスラヴィア (A)	3,654
南洋委任統治區域	3	新西蘭	3,274
英領印度	120,379	丁株	3,016
露西亞	66,792	瑞典	2,898
北米合衆國	55,751	ヴェネズエラ	2,278
アルゼンティン	37,065	埃地利	2,162
ブラジル	34,271	和蘭	2,063
獨逸	18,414	チリ	1,918
佛蘭西	15,095	フィンランド	1,917
濠洲	11,617	ブルガリア (A)	1,805
南阿聯邦	10,478	ハンガリー	1,805
カナダ	8,793	白耳義	1,751
ポーランド	8,602	瑞西	1,587
ウルグアイ	8,432	ペルー	1,293
英吉利	7,978	諾威	1,221
伊太利	7,400	リスアニア	1,199
コロンビア	6,727	錫倫島	1,060
メキシコ	5,585	エジプト	792
パラグアイ	5,500	佛領印度支那	662
キューバ	4,786	(A) 使役用のもののみ	
チエツコスロヴァキア	4,691		

(2) 馬

	千頭		千頭
帝國	1,570	朝鮮	58
内地	1,484	樺太	12

關東州	6	ポーランド	3 290
露西亞	31 979	佛蘭西	2 936
北米合衆國	14 029	濠洲	2 041
アルゼンティン	9 432	英領印度	1 726
ブラジル	5 254	ルーマニア	1 945
獨逸	(A) 3 718	英吉利	1 297
カナダ	3 376	ユーゴスラヴィア	(B) 1 109

(A) 軍事用のものを除く (B) 農業用のもののみ

(3) 豚

帝國	千頭 3 857	メキシコ	千頭 2 903
内地	764	ユーゴスラヴィア	(A) 2 663
朝鮮	1 278	チェツコスロヴァキア	2 539
臺灣	1 718	ハンガリー	2 662
樺太	5	伊太利	2 850
關東州	84	和蘭	1 519
南洋委任統治區域	9	佛領印度支那	1 500
北米合衆國	54 956	埃地利	1 473
露西亞	25 234	アルゼンティン	1 437
獨逸	20 106	コロンビア	1 366
ブラジル	16 169	愛蘭自由國	1 183
比律賓群島	10 568	白耳義	1 139
ポーランド	6 333	リスアニア	1 060
佛蘭西	6 017	ドミニカ	1 020
西班牙	5 207	瑞典	1 011
カナダ	4 497	ブルガリア	1 002
丁抹	3 363	濠洲	878
英吉利	3 396	ポルトガル	41
ルーマニア	2 832	(A) 農業用のもののみ	

(4) 緬羊

帝國	千頭 23	内地	千頭 19
----	----------	----	----------

朝鮮	千頭 2	ブラジル	千頭 7 933
關東州	1	ユーゴスラヴィア	7 722
露西亞	123 810	希臘	6 920
濠洲	100 614	チリ	4 094
北米合衆國	47 171	ポルトガル	3 721
南阿聯邦	42 500	獨逸	3 635
アルゼンティン	36 209	カナダ	3 416
新西蘭	27 134	愛蘭自由國	3 264
英吉利	24 592	メキシコ	2 698
英領印度	23 350	ポーランド	2 193
ウルグアイ	22 500	諾威	1 654
西班牙	20 067	ハンガリー	1 566
ルーマニア	12 801	リスアニア	(A) 1 468
伊太利	12 350	蘭領東印度	1 407
ペルー	11 334	エジプト	1 180
佛蘭西	10 415	ラトヴィア	1 090
ブルガリア	8 739	(A) 山羊ヲ含ム	

(5) 家禽

帝國	千羽 58 878	カナダ	千羽 53 780
内地	46 638	和蘭	9 661
朝鮮	6 136	瑞西	4 177
臺灣	5 681	新西蘭	3 781
樺太	55	丁抹	2 023
關東州	307	阿邦聯邦	(B) 104
南洋委任統治區域	61	(A) 雛のみ (B) 陀鳥のみ	
北米合衆國	(A) 409 291		
獨逸	84 280		

備考 本表ハ内閣統計局編纂ニ係ル列國々勢要覽(昭和六年)ヨリ掲載ス

2 畜 産

	總 額	家 畜		
		總 額	生 産	屠 肉
昭和元年	8 516 625	2 354 852	534 374	1 820 478
同 二 年	8 720 747	2 164 580	524 683	1 639 897
同 三 年	9 704 911	2 501 423	570 363	1 931 060
同 四 年	8 783 887	2 190 176	485 154	1 705 022
總 數	8 567 952	1 642 669	308 070	1 334 599
賀 茂 郡	221 779	71 909	24 204	47 795
田 方 郡	2 596 148	252 409	56 923	195 486
駿 東 郡	372 526	56 906	19 852	37 054
富 士 郡	576 675	238 863	43 645	195 218
庵 原 郡	125 705	40 482	6 926	33 556
安 倍 郡	165 214	5 141	5 141	—
志 太 郡	417 251	93 680	22 087	71 593
榛 原 郡	324 451	41 817	18 145	23 672
小 笠 郡	526 564	44 044	13 366	30 678
周 智 郡	128 574	14 376	7 759	6 617
磐 田 郡	563 994	38 549	19 519	19 030
濱 名 郡	1 221 924	116 647	41 486	75 161
引 佐 郡	167 583	7 713	7 713	—
靜 岡 市	524 164	295 425	4 479	290 946
濱 松 市	257 838	156 234	3 367	152 867
沼 津 市	265 242	165 429	10 503	154 925
清 水 市	159 310	2 955	2 955	—

價 額 (昭和五年)

家 畜	禽		牛 乳	蜜 蜂	乳 製 品
	總 額	雄 雌			
總 額	2 916 178	225 476	2 690 702	1 427 313	29 563
	3 232 164	205 138	3 127 026	1 351 347	45 948
	3 830 124	267 337	3 562 787	1 415 112	44 100
	3 572 911	191 674	3 381 237	1 423 025	40 345
	3 572 911	191 674	3 381 237	1 299 833	51 639
	111 540	6 856	104 684	33 753	3 077
	150 225	11 315	138 910	432 608	4 776
	164 734	9 362	155 435	145 812	5 071
	110 268	9 191	101 077	119 763	8 319
	71 823	3 078	68 745	7 005	6 395
	131 414	8 945	122 469	20 552	8 167
	127 990	8 334	119 656	72 460	1 300
	247 034	18 656	228 378	44 575	1 025
	442 611	19 040	423 571	32 158	45
	97 724	5 248	92 476	16 300	174
	460 088	17 631	442 457	57 832	530
	1 013 447	46 743	966 704	91 513	327
	78 996	3 691	75 905	19 640	1 234
	126 232	7 581	118 651	87 390	9 741
	61 332	3 753	57 579	40 272	—
	71 635	721	70 914	28 160	78
	105 815	12 189	93 626	50 160	440

特 249

611

343

63

終

343

63