





氏名	住所	氏名	住所
ヘン、テイ、バンタマン Patton, Miss F. D.	名古屋市東區葵町三七	ヘー、ロマンマン Robinson, miss Amy	名古屋市長坂町五丁目
ヘン、ニー、クワイム博士夫妻 Smythe, Dr. and Mrs. L. C. M.	名古屋市東區吉野町二 ノ一六		

エヴァンチエリカル及びリフオームド教會

ヘン、アン、タキー夫妻 Ankeney, Rev. A. and wife.	仙台市光禪寺通六〇	ヘン、イー、ゲルハート Gerhard, Miss Mary E.	仙台市米ヶ袋上町二八
ヘン、マル、エム、マルマン夫妻 Engelmann, Rev. Marcus J. and wife.	會津若松市島居町三一	ケー、アン、ハンガン Hansen, Miss Kate I.	仙台市米ヶ袋十二軒丁 一六
ヘン、ヘン、ノ、ヘン、ズ、デー、マン夫妻 Fesperman, Rev. F. L. and wife.	仙台市北二番町一一二	ケー、ケー、クリテ夫妻 Kriete, Rev. C. D. and wife.	仙台市東三番丁一六二
ゲー、ヘン、タル、ノード夫妻 Gerhard, Rev. Paul L. and wife.	仙台市南六軒丁六	ヘル、ヘー、リンゼイ Lindsay, Miss Lydia A.	仙台市米ヶ袋町十二軒 丁一六
ロート、ヘン、ゲル、ノード夫妻 Gerhard, Mr. Robert H. and wife.	仙台市米ヶ袋上町四一	ジー、ヘン、ノ、ス、夫妻 Noss, Rev. George S. and wife.	青森市大工町一〇
		マン、リ、ナー、カー、ゼ、ント夫妻 Nugent, Rev. W. Carl and wife.	山形市新築東通三〇八

ゲー、シー、バイ、フ、アー Pifer, Miss B. Catherine.	東京市豊島區長崎東町 三ノ三〇七	オー、ヘム、スタウト夫妻 Stout, Mr. O. M. and wife.	仙台市錦丁一五
ゲー、マー、シ、ホ、ネ、ダー夫妻 Schneider, Rev. D. B. and wife.	歸米中	イー、ヘン、ウ、グ夫妻 Zaugg, Rev. E. H. Ph. D. and wife.	歸米中
ゲー、ズ、ノ、ド、ー、ン、ホ、ノ、アー夫妻 Scroer, Rev. G. W. and wife.	歸米中	ヘー、ド、イン、ク、ルー Isley, Miss Alice M.	仙台市東三番丁一六二
ダ、ブ、ロー、アー、ゲー、サイ、ン、ル夫妻 Seiple, Rev. Wm. G. Ph. D. and wife.	東京市麹町區富士見町 日本神學校	ヘム、ライ、タル Leidal, Miss Marrie.	仙台市東三番丁一六四
シー、ヘム、シ、ン、ブル夫妻 Siple, Mr. Carl S. and wife.	仙台市光禪寺通六一	ヘー、シー、ネ、ン Naefe, Miss Alma C.	仙台市東三番丁一六二
ヘン、マー、ク、ク Smith, Miss Harriet P.	仙台市米ヶ袋上町三三		



第十一 日本基督教會關係諸事業 (教會又ハ關係ミツシヨシ宣教師) (若クハ教會員ノ經營セルモノ) (△印報告未着前年分)

一、學校の部 一、専門學校

名	稱	主任者	所	在	創立年月日	創立以來卒業生	現在生徒ノ
明治	學院	ウキリス、ヂー、ホキエ	東京市芝區白金今里町四二	在	明治十年十月	四八四	八六
同	高等部	石橋近三	東京市芝區白金今里町四二	在	同廿年九月	一、五〇四	四九五
同	高等商業部	毛利官治	東京市芝區白金今里町四二	在	大正六年七月	二〇〇	四〇
共立	女子神學校	出村佛三郎	横濱市中區山手町二〇九	在	明治十四年九月	一、三〇〇	二〇〇
東	北學院	アイ、エツチ、ザウグ	仙臺市六軒丁一	在	同十九年六月	一、〇〇〇	四六四
同	高等學部	市村與市	同市六軒丁一	在	同十九年六月	一、〇〇〇	四六四
金城	女子專門學校	倉辻フキ	名古屋市東區白壁町四ノ二	在	同二十二年九月	四二二	二〇〇
英語	櫻井女塾	エス、ビー、フルトン	東京市板橋區上板橋町二ノ六六五	在	同廿一年三月廿八日	五七五	五〇
中央	神學校	大江スミ子	神戸市葺合區熊内町一ノ三	在	同四十二年二月廿四日	二四〇	四九
東京	家政專門學校	村田四郎	東京市麹町區三番町二二	在	昭和二年七月廿三日	九九〇	四五一
日本	神學校		東京市麹町區富士見町一ノ一六	在	昭和五年四月十一日	一三四	一三一

(二) 中學校及高等女學校

名	稱	主任者	所	在	創立年月日	創立以來卒業生	現在生徒ノ
フエリス	和英女學校	埃尾象太郎	横濱市中區山手町一七八	在	明治三年九月	一七〇六	四九六
共立	女學校	三谷民子	横濱市中區山手町二二	在	同四年十月三日	四二八	三〇〇
私立	女子學院	森田金之助	東京市麹町區上二番町三三	在	同九年十月廿四日	一、三九一	四〇六
ウイル	ミナ女學校	中澤正七	大阪市東區仁右衛門町五一五	在	同十七年一月	一、六八六	一、〇九〇
北	陸女學校	都留仙次	金澤市柿木島一〇	在	同十八年三月廿五日	一、三三三	三九五
明治	學院中學部	三見清	東京市芝區白金今里町四二	在	同十九年五月廿四日	三、〇九九	一、〇〇三
宮	城女學校	新島善直	仙臺市東三番町一六六	在	同十九年九月十八日	一、〇〇〇	一、一〇〇
北	星女學校	市村與市	札幌市南五條西十七丁目	在	同廿年一月十五日	一、一八四	一、一〇〇
金城	女子專門學校	五十嵐正	名古屋市東區白壁町四ノ二	在	同廿二年九月	一、五六六	九四七
附屬	高等女學部	廣津藤吉	仙臺市東二番町四〇	在	明治廿八年六月十日	一、三三五	六三九
東北	學院中等部	羽仁もと子	下關市丸山町	在	大正三年二月十三日	一、三三五	五〇八
下	關梅光女學院	大江スミ子	東京府北多摩郡久留米村南澤學園町	在	同十年四月十五日	一、三三五	一
△自	由學園		東京市麹町區三番町二二	在	大正十四年二月十三日	一、三三五	一、九一九



名	稱	主任者	所	在	創立年月日	創立以來卒業生	現在生徒
明星學園	中學校	赤井米吉	府下三鷹村牟禮	昭和三十四年四月廿日	三	一三三	
明星學園	高等女學校	赤井米吉	同	同	七六	一一五	
惠泉女學園	女學校	河井道子	同市世田ヶ谷區船橋町一〇九〇 (小田急經堂驛下車)	同	七	二九〇	
清和女學校	女學校	松山高	高知市鷹匠町	同	一	四一	

(三) 小學校及幼稚園

名	稱	主任者	所	在	創立年月日	創立以來卒業生	現在生徒
武藏野學園	小學校	佐藤藤太郎	東京府北多摩郡武藏野町西窪	大正十三年四月十日	三七五	一〇五	
明星學園	小學校	赤井米吉	東京府外市野田町	同	二九九	一三五	
△自由學園	小學校	羽仁もと子	東京府北多摩郡久留米村南澤學園町	同	—	—	
財團北陸女學校附屬	幼稚園	アイリン・ライザ	金澤市下本多町六番丁一八	明治十九年十月十一日	一一六一	八〇	
法人幼稚園	幼稚園	ミス・ウエルス	山口市野田町	明治二十八年十月一日	一一五五	五八	
明星幼稚園	幼稚園	奥山茂	和歌山縣田邊町字片町一〇三	同	一一九二	七三	
田邊幼稚園	幼稚園	井原郷祐	廣島縣忠海町教會内	明治四十三年一月	六四三	四三	
聖愛幼稚園	幼稚園						

名	稱	主任者	所	在	創立年月日	創立以來卒業生	現在生徒
開花幼稚園	幼稚園	デー、ビー、マリーテン	大阪府西成區玉出町田端通一ノ一八	大正二年十月七日	—	七〇	
△新宮ふたば幼稚園	幼稚園	萩原文太郎	新宮市日和山	同	一九九	五六	
愛隣幼稚園	幼稚園	小針大四郎	岡崎市六供町甲西	同	四六九	四五	
△三春幼稚園	幼稚園	高田銀造	福島縣三春町會下谷	同	四四〇	四三	
みくに幼稚園	幼稚園	池野朝雄	高松市三番丁一二教會内	同	三四九	六四	
岩槻幼稚園	幼稚園	田村 櫻	埼玉縣岩槻町太田	同	三〇八	三七	
大正幼稚園	幼稚園	室井長治	東京市豊島區巢鴨七ノ一六二三	同	五六一	四〇	
日詰幼稚園	幼稚園	吉田キヨ	岩手縣日詰町	同	二八三	三八	
西廣場幼稚園	幼稚園	後藤金治郎	大連市西通二八	同	四八一	八〇	
古川幼稚園	幼稚園	小平國雄	宮城縣志田郡古川町中里	同	四三〇	五〇	
愛光幼稚園	幼稚園	長尾丁郎	東京市神田區美土代町二二	同	一七六	一八	
越ヶ谷幼稚園	幼稚園	尾島眞治	埼玉縣越ヶ谷	同	一五六	二八	
啓蒙幼稚園	幼稚園	吉田菊太郎	東京市澁谷區松濤町三七	同	三三九	三一	
大宮幼稚園	幼稚園	佐々木義雄	埼玉縣大宮町仲町三六〇八	大正十四年四月十六日	二六五	四五	
須崎幼稚園	幼稚園	中山眞平	高知縣須崎町須崎一三九二	同	二九五	九八	
日本基督青森幼稚園	幼稚園		青森市長島町八三	同	四五〇	八〇	



名	稱	主任者	所	在	創立年月日	創立以來卒業生	現在生徒
阿佐ヶ谷	幼稚園	高崎能樹	東京市杉並區阿佐ヶ谷五ノ三〇	同	十四年九月	四九二	一六
榮光	幼稚園	高崎能樹	東京市杉並區阿佐ヶ谷五ノ三〇	同	十五年二月一日	六一	休園中
洗足	幼稚園	高崎能樹	東京市在原區中延町一〇四九	同	十五年四月十二日	一四五	四二
長田	幼稚園	ミセス、マヤス	神戸市蓮宮通四ノ八六教會裏	同	十五年四月	三〇六	六〇
高芝	幼稚園	駿田佐一	和歌山縣東牟婁郡下里町教會内	同	十五年五月十一日	六七	二六
小山	幼稚園	逢坂節子	東京市在原區小山町一〇三	同	同十一月三日	四六七	〇五
草加	幼稚園	長尾丁郎	埼玉縣北足立郡草加町	同	昭和二年四月十日	一五六	三四
平塚昭和	幼稚園	萩原コウ	東京市在原區下神明町二四九	同	同四月十一日	二六一	六五
清風園	幼稚園	中村清次	福島縣平町一五ノ二六	同	同五月十日	二八四	五六
府中	幼稚園	井石長	東京府下府中町新宿九一〇五	同	同七月十五日	一七八	三八
天使保育	學校	吉田源治郎	大阪市此花區四貫島大通三ノ七	同	同十月十五日	二九九	八〇
吉田	幼稚園	秋元茂雄	京都市吉田二本松町四教會内	同	同三年十一月五日	一六一	二六
純愛	幼稚園	永井ツル	大阪市北區善源寺七ノ二〇	同	同四年一月八日	三〇〇	六〇
香南	幼稚園	中澤寅吉	高知縣香美郡岸本町	同	昭和三年九月五日	二五〇	七三
鷺山	幼稚園	月野振吾	横濱市中區根岸町鷺山	同	同四年四月一日	六一	二〇

宿毛	幼稚園	今西延幸	高知縣幡多郡宿毛町土居下	同	同九月	一六五	六〇
△太秦	幼稚園	吉田英三	京都市左京區太秦森ヶ東	同	同五年四月一日	一〇四	三五
宮古	幼稚園	羽生義三郎	岩手縣宮古町八幡沖二ノ一二	同	同十二月一日	二四四	三〇
惠美	幼稚園	瀧浦文彌	京都市上京區上賀茂北山町六丁目	同	同六月四月	一一二	二〇
愛光	幼稚園	春名定雄	三原市館町教會内	同	同四月八日	二七	七五
柏久保	幼稚園	室野玄一	静岡縣田方郡北狩野村柏久保四五ノ二	同	同四月一日	二九	三三
△長尾	幼稚園	淺野ちづ子	岡山縣長尾町	同	同五月	八八	一三
大工町	幼稚園	ノツス	青森縣大工町	同	昭和七年四月九日	八三	六〇
中妻子	幼稚園	諏訪修治	釜石市中妻板ヶ澤	同	同九月一日	一五二	六四
釜石中央	幼稚園	同	同市只越愛宕下	同	同八月四日	一一四	七一
千歳	幼稚園	同	同市只越愛宕下	同	同六月四月	四六	四七
子供の家	幼稚園	同	同市只越愛宕下	同	同八月二月十一日	一七〇	四三
大河原	幼稚園	松山昌三郎	川崎市見染町一三一	同	同四月十一日	一七〇	三〇
岩沼	幼稚園	宮内俊三	宮城縣大河原町盛町	同	同九月十日	六一	三五
△愛	幼稚園	岡林房江	宮城縣岩沼町字櫻三七	同	同九月十日	九〇	五〇
友愛	幼稚園	賀川豊彦	千葉縣大貫町小久保 共立傳道教會内 神戸市葺合區吾妻通五ノ三	同	同十月一日	七三	八〇



名	稱	主任者	所	在	創立年月日	創立以來卒業生	現在生
△桑園	幼稚園	新島善直	札幌市北七條西十三丁目	同	十年四月再興	—	—
聖愛	幼稚園	シユネーダー	仙臺市柳町通	同	—	—	—
愛光	幼稚園	遠藤甚四郎	宮城縣角田町仲町一	同	—	—	—
△泉	幼稚園	シユレーヤー	盛岡市大澤川原小路	同	—	—	—
△森	幼稚園	松本美實	濱松市松城町濱松教會	同	十年十二月十日	—	—
子	幼稚園	廣津不可思	東京市荒川區尾久町一〇ノ一四	同	十年七月十六日	—	—
一	幼稚園	佐々木慶治郎	三二 荒川傳道所	同	十年四月一日	—	—
榮	幼稚園	紺野瀧一郎	岩手縣福岡町字城外二戸教會	同	十年四月七日	—	—
鳩	幼稚園	長尾丁郎	秋田市下長町六	同	十一年四月七日	—	—
鳩	幼稚園	長尾丁郎	埼玉縣北足立郡鳩ヶ谷町	同	十一年五月	—	—

(四) 夜學校其他

名	稱	主任者	所	在	創立年月日	創立以來卒業生	現在生
財團	日本語學校	山本忠興	東京市世田谷區上北澤町二ノ四	同	大正九年四月廿八日	—	—
池田	英語會	ミス、パーマー	大阪府池田町七七六ノ一教會内	同	大正十二年四月	—	—

二、各種社會事業

冬	期學校	佐藤裕	福島縣伊達郡長岡村本町二ノ一	同	十五年一月	—	—
農	民講習所	雨宮道治	愛知縣西加茂郡猿投村御船	同	昭和三年九月	—	—
聖	勞學園	室野支一	靜岡縣田方郡中大見村	同	十年四月	—	—
召	命塾	高瀬正太郎	東京市澁谷區橋ヶ谷笹塚町一八三 笹塚傳道所	同	十年六月十一日	—	—

名	稱	主任者	所	在	創立年月日	創立以來收容人 員又ハ扱件數	現在收容人員 又ハ扱件數
△財團	東京出獄人保護會	原胤一	東京市神田區須田町二丁目	同	明治一六、一〇、一	一〇、〇四八	九、三六八
私	立病院慰廢園	和田秀豊	同市目黒區下目黒四ノ九五六	同	二七、一〇、一〇	九、九九一	六、七二二
基	督教傳道義會醫院	外村義郎	同市牛込區市谷臺町八	同	三九、六、二八	三、五三三	一、三三三
△財團	帝國海軍今人ホーム	十時菊子	同市牛込區市谷臺町八	同	四、一、二二	三、五〇九	五、三八
△鐵	道青年會	益富政助	吳市下山手町二五	同	四、一、二二	二、四四一	一、二六
財團	日本育兒院	五十嵐喜廣	東京市神田區仲町一ノ五	同	四、一、二二	四、二二一	一、二八
△同	友會(釋放者)	吉田英三	岐阜市外加納町鐵砲町四ノ三	同	二八、五、二〇	六、一〇	七、八
△消	費組合共榮社	烏田嘉穂	京都市中京區四條通大宮西入	同	大正二、七、二七	三、七〇	昭和九年度 保護人員一九
			堺市甲斐町東二丁目	同	同	—	—



名 稱	主任者	所 在	創 立 年 月 日	創 業 以 來 收 容 人 員 又 ハ 扱 件 數	現 在 收 容 人 員 又 ハ 扱 件 數
財團 養育會病院	理事長藤田逸男	東京市本所區太平町三ノ一九ノ一	大正七、四、一	一、七五五、九七五	十一年度收容 延人員三〇、三三五
同 錦糸病院	同上	同市本所區江東橋二ノ五ノ一	昭和二、五、二八	五〇八、四七七	一〇九、九三九
同 大井病院	同上	同市品川區大井森前町五五六五	同 二、五、二	四六七、八七九	二四、二八五
同 乳兒院	同上	同市本所區太平町三ノ一三ノ一	大正一〇、一〇、一	八八、五五四	一四、三五九
同 砂町託兒所	同上	城東區北砂町九ノ三〇九	同 一五、二、一	三三、三三三	一六、三三九
財團 イエス團友愛救濟所	賀川 豊彦	神戸市葦合區吾妻通五ノ三	同 七、八、二七	實人員 三七、一六七 延人員 五八、九五二	二三五
同 長田出張所	同	神戸市兵庫區五番町五ノ一ノ八	同 八、九、一	三五	二
新らしき村	雨宮 道治	愛知縣西加茂郡猿投村御船	同 二、一、六	三	二
財團 東京親隣館	山田 全一	東京市四谷區新宿一ノ八八	同 一三、一〇、一五	十一年度 利用者四九、二五三	收容 九二八
四貫島セツルメント	吉田 源治郎	大阪市此花區四貫島大通三ノ七	同 一四、一〇、一	昭和三、一、	組合員 三〇〇
△消費組合濱松同胞社	松本 美實	濱松市松城町一〇八	同 昭和三、一、	平均月九件	組合員 六〇
△肺結核療養所	長谷川 保	同 市外入野村娘塚	同 九、五、		
△無料法律相談所	松本 美實	同 市松城町一〇八	同 七、一〇、一〇		
△住宅互助組合	同	同			
京都賀茂川社會事業團	同	同			

名 稱	主任者	所 在	創 立 年 月 日	創 業 以 來 收 容 人 員 又 ハ 扱 件 數	現 在 收 容 人 員 又 ハ 扱 件 數
京都田中セツルメント	袖山 信一郎	京都市左京區田中西河原町二八二	同 五、四、一	十一年度宿泊 延人員二九、九七七	六、八三三
京都基督教施設院	袖山 信一郎	同市北京區田中關町三九	同 七、二〇、二〇	延人員 八、九三五	一、七七八
京 都 M・T・L	袖山 信一郎	同市左京區田中關町四二	同 七、二、一	二九三	五一
段 下 託 兒 所	堀 井 順次	兵庫縣加西郡下里村段下	同 六、六、	一五〇	二五
レストホーム復活寮	同	同	同 一〇、一、	一、五〇三	三
聖 勞 學 園	室 野 玄一	静岡縣田方郡中大見城村	同 六、九、	五五五	四二
農 繁 託 兒 所	横 坂 勝夫	青森縣野邊地町支村木明	同 八、一、	三五	四三
冬期裁縫教授	同	同 野邊地城内	同	三五	四三
洋裁 授 産 部	同	同	同	一〇	五
常 設 託 兒 所	同	同	同	六〇	五
△託 兒 園	岡 林 房江	千葉縣大貫町小久保	同 二、四、六	六〇	五
司法保護御船少年園	兼 松 勉 自	愛知縣西加茂郡猿投村御船	同 九、八、	一〇	三
九 州 M・T・L	松 尾 喜代司	熊本市東外坪井町七	同 九、八、	三〇	三
農 繁 託 兒 所	長 谷 部 俊一郎	仙臺市長町西浦三八二	同 九、二、一〇	二〇	三
信 愛 會 所	小 倉 哲三	東京市世田谷區弦巻町三ノ六	同 一〇、六、一	八〇〇	目下ナレ
△金目農繁託兒所	山 田 卯三郎	神奈川縣中郡金目村金目傳道所	同 一〇、六、	五、八三三	一三



三、新聞雜誌

三三〇

名	主	筆	發行回数	發行所	創刊年月日
福音新報	日高善一	村山清彦	週一	東京市麴町區富士見町一ノ一六	明治 二八、五、七
日本基督教會會報	和田國三	方國行	週一	東京市麴町區富士見町一ノ一六	同 二九、一〇
福音之使者	近藤治義	藤田行三	週一	廣島市國泰寺町一八	同 三三、三、二〇
指言	毛利官治	近藤治義	週一	小樽市花園町	同 三六、
名古屋教會月報	吉川逸之助	上川與二	週一	名古屋市東區南外堀町九丁目教會内	同 三七、
臺灣基督教教報	笹倉彌吉	丹波忠	週一	臺北市幸町八臺北教會	同 三八、一〇、三
會津之教壇	桑田繁太郎	丹波忠	週一	橫濱市中區日本大通八番地	同 三九、六
新津生壇	桑田繁太郎	丹波忠	週一	會津若松市榮町三四八	同 四〇、一、二二
天津生壇	桑田繁太郎	丹波忠	週一	大阪市北區常安町三六新生發行所	同 四一、四、六
天津學校の友路	桑田繁太郎	丹波忠	週一	天津日本租界明石街天津社	同 四二、一、
小日曜學校の友路	桑田繁太郎	丹波忠	週一	日本基督教會日曜學校局	同 四三、一〇、二五
				東京市芝區二本榎町二ノ一九教會内	同 四四、一、

名	主	筆	發行回数	發行所	創刊年月日
月報	高田銀造	田中豫章	週一	高松市三番丁一二	大正 九、七、五
さかひの燈	賀川豊彦	多田素	週一	堺市熊野町東四ノ一八	同 九、一、一
海報	國部丑之助	高瀬正太郎	週一	高知市本町	同 一〇、一、
會報	高瀬正太郎	齋藤鷹之助	週一	都城市八幡町虹馬場團部方	同 一〇、三、
靈交	齋藤鷹之助	兒玉充次郎	週一	澁谷區幡ヶ谷笹塚町一一九六	同 一一、六、一〇
福活	兒玉充次郎	金井爲一郎	週一	千葉市市場町五千葉教會日曜學校	同 一一、九、
復活の朝	金井爲一郎	渡邊良亮	週一	和歌山縣粉河町	同 一二、一、
千歳の教壇	渡邊良亮	賀川豊彦	週一	東京市牛込區原町一ノ五二	同 一二、一、
火の柱	賀川豊彦	馬場久成	週一	山形市六日町二七四	同 一三、九、一〇
日本基督教會月報	馬場久成	澤田平次	週一	東京市世田谷區上北澤町二ノ六〇三	同 一三、四、
こひつじ	澤田平次	土田熊治	週一	イェスの友會	同 一三、三、二五
羊の群	土田熊治	中眞平	週一	神戸市再度筋平野淨水池東下神戸教會	同 一三、三、二五
新天地	中眞平	萩原信平	週一	大連市西廣場大連教會 D.S.	同 一三、三、二五
聖火	萩原信平		週一	盛岡市内丸乙二九	同 一四、一、
			週一	青森市長島町三八	同 一四、一、
			週一	仙臺市東二番丁六一	同 一四、一〇、一〇

三三二







名	稱	主	筆	發行回数	發行所	創刊年月日
靈	變らざる愛光	白井慶吉	馬吉	一月	大連市西廣場大連教會内 松山市榎町變らざる愛社	昭和 六、九、八
基督教	基督教大衆新聞	平松賞	敏夫	同	堺市熊野町東四ノ一八ともしび社	同 六、一〇、二〇
信	信友	赤岩	榮	同	東京市澁谷區代々木上原町一二九五	同 六、二、一
路	路の光	小川潤次郎	同	同	同市品川區大井町四〇九	同 六、二、一
和歌	和歌の教報	勝見有義	同	同	同市麴町區富士見町教會友愛會	同 六、二、一
牧場	牧場の群	長内すゑ	同	同	和歌山市三木町堀詰八	同 七、三、三
聖	聖戦	村上	同	同	岐阜縣關町吾妻町教會内	同 七、三、三
洗	洗足	八百川徳子	同	同	高松市中新町	同 七、三、三
芽	芽生	古山金作	同	同	樺太豊原町東六南九	同 七、三、三
互	互理の光	八山徳子	同	同	東京市荏原區中延町九七五	同 七、三、三
信濃	信濃町教會月報	福田正俊	同	同	埼玉縣柏壁町六二三〇教會内	同 七、三、三
山陽	山陽中會教報	越田正俊	同	同	宮城縣亙理町字下小路一八教會内	同 七、三、三
					東京市四谷區東信濃町一〇	同 八、五、一〇
					廣島市國泰寺町一八九福音之使者社	同 八、五、一〇

名	稱	主	筆	発行回数	発行所	創刊年月日
あ	あらの西	森居豊哉	同	二年	樺太惠須取町本町教會内	昭和 八、六
鎮	鎮谷月報	前川敬雄	同	同	愛知縣刈谷町八丁北裏	同 九、五
靈	靈交	伊藤恭治	同	同	山口市早間田三三	同 九、七、一〇
信	信仰と生	伊藤恭治	同	同	東京市杉並區高圓寺六ノ七〇〇	同 九、一、一
眞	眞道	中村清次	同	同	福島縣平町一五ノ二六	同 九、三、一
金	金花	遠藤榮次	同	同	福島縣高田町高田甲一九〇七	同 九、四、一
十	十字	黒河内貢	同	同	長野縣伊那町大字伊那三四四九發行教會内	同 九、四、一
汗	汗と愛	清水富夫	同	同	東京市京橋區入船町一ノ二一	同 九、六、一
城	城北の燈	四竈一郎	同	同	松江市北堀町前丁四七	同 九、九、一〇
聖	聖愛	大沼幹三郎	同	同	栃木市本町權現山聖愛社	同 九、一〇、一
橄	橄欖	北川直一郎	同	同	新京日本基督教會青年會	同 九、一〇、一
山	山の陰	坂内美喜一郎	同	同	鳥取市若松町四八	同 九、九、一五
耕	耕土	石井二喜一郎	同	同	宮城縣石森町	同 九、一〇、一
小	小川のほとり	仁田一三郎	同	同	東京市牛込區拂方町二四	同 九、一〇、一
燈	燈火	同	同	同	尾道市久保町一三六	同 一〇、一、一



名 稱	主 筆	回 數 發 行	發 行 所	創 刊 年 月 日
福香と教會	渡邊良亮	四年	山形市六日町二七四	昭和 一〇、一、
聖書の研究	石鳥三郎	一月	東京市外吉祥寺二〇一四	一〇、一、
魂の光	後藤金次郎	六年	宮城縣古川町四ノ三	一〇、一、
鎌倉の教會	松尾造酒藏	一月	神奈川縣鎌倉町大町藏屋敷七八九	一〇、一、
信友報	山田牧	同	大阪市住吉區橋本町七五	一〇、一、
路の光	矢頭琴治	同	愛知縣舉母町舉母教會内	一〇、一、
のそみ	藤村直	同	下關市中町上筋下關教會	一〇、一、
愛岐の福音	中村秋雄	同	名古屋市外庄内町名古屋西教會	一〇、一、
活ける福音	稻垣好雄	同	福島縣中村町中村教會	一〇、一、
義塾の福音	紺野瀧一郎	同	秋田市下長町秋田教會	一〇、一、
生活と信仰	寺田博	同	長野縣飯田町江戸町飯田教會内	一〇、一、
北光の福音	小野國嗣	同	愛媛縣久萬町久萬教會	一〇、一、
千歳の福音	渡邊良亮	同	樺太豊原教會	一〇、一、
			山形市六日町二七四	三、一、

昭和十二年九月二十日印刷  
昭和十二年九月廿五日發行

【正價金八拾錢】

編輯者 村 岸 清 彦  
東京市麴町區富士見町一丁目十六番地  
日本基督教會大會事務所

發行所 日本基督教會大會事務所  
東京市麴町區富士見町一丁目十六番地  
電話九段(33)三五九六番  
(對稱型)東京掛號六九四四七番

印刷者 稻 葉 正 雄  
東京市京橋區湊町一丁目十一番地

印刷所 活版 西 文 社  
東京市京橋區湊町一丁目十一番地  
電話京橋(56)一三九四番



目的

日本の各派基督教會と同教徒の協力及教外有志の援助により滿洲國民に對し、滿洲語を以て基督教の傳道を爲す而してこれを滿洲基督教會と稱す。

會員

毎月一口(金壹圓五拾錢)以上ノ獻金者ヲ會員トス  
目下最緊要ナル此靈業ニ是非御參加ヲ願フ

滿洲傳道會

(略稱)

東京市麴町區富士見町二ノ五  
(富士見町教會堂内)  
電話九段(33)六三三番

開教地

南滿ヲ第一教區トシ、奉天、新京、大連。北滿ヲ第二教區トシ、洮南、哈爾濱、齊々哈爾、索倫、開通、海倫。熱河省ヲ第三教區トシテ承德、赤峰、圍場ノ十二ヶ所、十三ノ教會ト三ヶ所ノ傳道所ト別ニ傳道者養成所ヲ設置ス。傳道ノ成績極メテ良好ナリ。

送金

本會への送金は振替口座東京六八二五三番。本會の振替用紙(料金は本會負擔)御利用ヲ御便利トス。

刊新度年本 書叢想思教督基

<p>比國根安 定著 日本近世基督教人物史 定價 圓 十 四 錢</p>	<p>無宗教への叛逆 定價 圓 十 四 錢</p>	<p>世界傳道協力論 定價 圓 十 四 錢</p>	<p>基督教倫理學序說 定價 圓 十 四 錢</p>	<p>失樂園の詩的形而上學 定價 圓 十 四 錢</p>	<p>辨證法的神學 定價 圓 十 四 錢</p>	<p>基督教社會經濟倫理 定價 圓 十 四 錢</p>	<p>キリスト論の根本問題 定價 圓 十 四 錢</p>	<p>神と罪惡の問題 定價 圓 十 四 錢</p>	<p>文學と神の問題 定價 圓 十 四 錢</p>	<p>神と經濟の問題 定價 圓 十 四 錢</p>
<p>田田 五作著 基督教と永生の問題 定價 圓 十 四 錢</p>	<p>我れ 信 ず 定價 圓 十 四 錢</p>	<p>クリストの教會と グループ運動 定價 圓 十 四 錢</p>	<p>比國根安 定著 日本近世基督教人物史 定價 圓 十 四 錢</p>	<p>無宗教への叛逆 定價 圓 十 四 錢</p>	<p>世界傳道協力論 定價 圓 十 四 錢</p>	<p>基督教倫理學序說 定價 圓 十 四 錢</p>	<p>失樂園の詩的形而上學 定價 圓 十 四 錢</p>	<p>辨證法的神學 定價 圓 十 四 錢</p>	<p>基督教社會經濟倫理 定價 圓 十 四 錢</p>	<p>キリスト論の根本問題 定價 圓 十 四 錢</p>



**目的** 日本の各派基督教會と同教徒の協力及教外有志の援助により滿洲國民に對し、滿洲語を以て基督教の傳道を爲す而してこれを滿洲基督教會と稱す。

**會員** 毎月一口(金壹圓五拾錢)以上ノ獻金者ヲ會員トス  
目下最緊要ナル此靈業ニ是非御參加ヲ願フ

**滿洲傳道會** (略稱) 東京市麴町區富士見町二ノ五(富士見町教會堂内)  
電話九段(33)六三三番

**開教地** 南滿ヲ第一教區トシ、奉天、新京、大連。北滿ヲ第二教區トシ、洮南、哈爾濱、齊々哈爾、索倫、開通、海倫。熱河省ヲ第三教區トシテ承德、赤峰、圍場ノ十二ヶ所、十三ノ教會ト三ヶ所ノ傳道所ト別ニ傳道者養成所ヲ設置ス。傳道ノ成績極メテ良好ナリ。

**送金** 本會への送金は振替口座東京六八二五三番。本會の振替用紙(料金は本會負擔)御利用ヲ御便利トス。

刊新度年本	書叢想思教督基	書叢教基代現
城南基督教會牧師 岡田 五作者 カール・バルト著 桑田 秀延譯 エミール・ブルネル著 小黒 薫譯	比屋根安定著 日本近世基督教人物史 栗原 基譯 無宗教への叛逆 齋藤 惣一譯 世界傳道協力論 太塚 節治著 基督教倫理學序說 岩橋 武夫著 失樂園の詩的形而上學 桑田 秀延著 辨證法的神學 榑原 巖著 基督教社會經濟倫理	熊野 義孝著 キリスト論の根本問題 龜徳 正臣著 神と罪惡の問題 山田 第三郎著 文學と神の問題 小田 信士著 神と經濟の問題
定價壹圓貳拾錢・送料十錢 定價貳圓五拾錢・送料十四錢 定價五拾錢・送料六錢	定價貳圓・送料十四錢 定價參拾五錢・送料六錢 定價五圓・送料廿二錢 定價貳圓參拾錢・送料十四錢 定價壹圓五拾錢・送料十四錢	定價壹圓貳拾錢・送料十錢 定價五拾錢・送料六錢 定價五拾錢・送料六錢 定價壹圓貳拾錢・送料十錢
發行所 東京市神田區西神田一ノ二・同盟會館内		

發行所 東京市神田區西神田一ノ二・同盟會館内  
電話 〇二田神 九七三



# 明治學院

東京芝白金  
電話高輪  
三三三三  
六六六六  
六六六六  
八七六

## 中學部

特定員

九五〇名

△官公立中等學校同等以上

△本學院高等學部高等商業部へ連絡

四百五十名

△中等教員無試験檢定

△高等試験豫備試験免除

△計理士資格

△東京、神戸、大阪各商大。九州帝大入學資格

一〇五名

高等商業部ト略同シ

## 高等商業部

特定員

## 同第一部(夜間)

特定員

修業年限三ヶ年

## 高等學部

修業年限

特定員

英文科四ヶ年

社會事業科三ヶ年

- 百二十名(英文科)
- 六〇(社會事業科)
- △中等教員英語科無試験檢定(英文科)
- △高等試験豫備試験免除
- △九州東北兩大學法文學部、臺北帝國大學文政學部へ入學資格

## 財團法人東北學院

學校名	學部	科	修業年限	入學者資格	卒業生ノ特典
東北學院	高等學部	文科第一部三ヶ年 同 第二部三ヶ年 商 科三ヶ年	同	中等學校卒業	歷史科教員無試験檢定 英語科教員同 商業要項同 簿記同 東北九州兩大學法文學部入學資格
東北學院	東北學院		五ヶ年		
中學校令ニ依ル	中學校令ニ依ル				公立中學校ニ等シ

財團法人東北學院  
東北學院高等學部  
東北學院中學部

仙臺市六軒丁一  
同  
仙臺市東二番丁四〇

電話三六三  
一五〇八  
電話六三四  
一五〇九

(詳細ハ郵券封入當該部事務所ニ御照會ヲ乞フ)



# 日 本 神 學 校

東京市麴町區富士見一ノ六

電話九段二五三三番

	(修業年限)	(入學資格)
豫科	二年	中等學校又ハ之ト同等ノ學校卒業者
本科	四年	本校豫科又ハ之ト同等以上ノ學校卒業者
研究科	一—二年	本校本科又ハ之ト同等ノ課程ヲ卒ヘタル者
夜學科	二年	中等學校卒業程度 (男女共)

## 中央神學校學生募集

□當校ハ一般神學課程及び農村傳道、比較宗教學、宗教教育等を教授しつゝあり。

□入學資格 中等學校卒業者

□修業年限 五ケ年

□入學期 毎年四月上旬、入學希望者は

入學願書、履歷書、推薦書等取揃へ二月末日までに提出せらるべし

神戸市葺合區熊内町一丁目

## 中 央 神 學 校



- ◎目的、婦人傳道者聖書教師ノ養成。
- ◎入學資格、高女卒業者若クハ十八歳以上ニシテ同程度ノ學力ヲ有スルモノ。
- ◎入學願書ニハ牧師ノ推薦醫師ノ證明書ヲ要ス。

# 共立女子神學校

横濱市山手町  
二〇九番地

- ◎修業年限、四ケ年。
- ◎入學期、毎年四月初旬、入學希望者ハ入學願書、履歷書、推薦書等取揃へ、三月中旬マデニ提出セラルベシ、但臨時補缺入學ヲ許ス事アルベシ。

# 金城女子専門學校

名古屋市東區白壁町四(電話東五六二〇番)

本校ハ明治二十二年ノ創立ニシテ中部日本ニ於ケル最初ノ女學校専門學部ハ地方ノ女子専門教育ノ權威ナリ土地閑靜寄宿舎ノ設備完全ナリ

國文科、英文科、家政科	修業年限 各三ケ年
家庭科	修業年限 二ケ年
豫科	修業年限 一ケ年

- 入學資格**
- 甲、國文科、英文科、第一學年へハ修業年限五箇年ノ高等女學校卒業者、本校豫科修了者、専門學校入學者檢定規程ニヨリ修業年限四箇年以上ノ高等學校卒業者ト同等以上ト指定セラレタル修業年限五箇年ノ女學校卒業者女子師範學校卒業者
  - 乙、家政科、家庭科、豫科へハ修業年限四箇年ノ高等女學校卒業者、専門學校入學者檢定試驗合格者専門學校入學者檢定規定ニヨリ専門學校入學ニ關シ指定ヲ受ケタル女學校卒業者

- 特典**
- 國文科卒業生ニハ國語、英文科卒業生ニハ英語、家政科卒業生ニハ家事、中等教員免狀ヲ無試験ニ下附セラル(文部省)
  - 國文科卒業生ニハ尋常小學校正教員、英文科卒業生ニハ尋常小學校本科正教員、小學校專科英語正教員、家政科卒業生ニハ尋常小學校本科正教員、小學校專科裁縫家事正教員免許狀ヲ無試験ニテ下附セラル(愛知縣)





FERRIS

SEMINARY

YOKOHAMA

# フエリス和英女學校

横浜市 中區 山手町  
電話 本局 一八七〇

◎ 中等部 五ヶ年

入學資格 尋常小學校卒業者

◎ 高等部 家政科 一ヶ年 英文科 三ヶ年

入學資格 高等女學校又ハ指定女學校卒業者 但シ五ヶ年制ノ  
上記學校卒業者ハ試験ノ上英文科第二學年ニ編入ス

○ 本校ニハ寄宿舎ノ設ケアリ

○ 「タイプライティング」及速記習得ノ便アリ

○ 本校學則摘要及寄宿舎々則ハ申込次第送付ス

明治九年十月二十四日創立

## 財團法人 女子學院

東京市 麴町區 上二番町 三三

電話 九段一、一七五番



明治四年創立

文部大臣  
指定

# 共立女學校

校長 笹尾 兼 太郎

横濱市中區山手町二一二番

電話本局三〇〇三番

明治十七年創立

文部大臣指定

# ウイルミナ女學校

○資格

専門學校入學其他に關し五ヶ年程度の高等女學校に同じ。

○位置

市の中央部にありて交通最も便利然かも高臺にして閑靜勉學に適す。

大阪市東區仁右衛門町

電話東三二二〇番



# 下關梅光女學院

位置 下關市丸山町ニ在リ市ノ中央丘陵ノ勝景地ニシテ健康  
ニ適シ交通至便、遠隔地ノ方ニハ設備完備セル寄宿舎  
アリ

□本學院ハ基督教主義ニ則リ全人教育ヲ標榜シ我邦女子教育機關トシテ  
幾多ノ人才ヲ出シ光輝アル歴史ヲ有セリ

□本學院ハ文部大臣ヨリ指定サレ五ヶ年制高等女學校ニ準ジ卒業生ハ高  
等專門學校ニ連絡ノ自由ヲ有シ就職ニモ幾多ノ便利ヲ有ス

# 語るが啞

文部大臣  
認可

## 日本聾話學校

校長 山本 忠興

本校の

新りは キリスト教的人格の養成

指標は 純口話法による缺目なき社會人の養成

特色は 個人指導とリズム訓練

規則書、學校案内、申込次第送呈

東京市世田谷區上北澤町二丁目四五八番地

日本聾話學校

電話 松澤 五四〇番  
振替東京三八〇六四番



基督教福音の爲に

高倉徳太郎著 恩寵と眞實	同 著 聖書の宗教(舊約篇)	高倉徳太郎 著 1)神の愛と神への愛 著及版	高倉徳太郎 著 2)祈禱の戦場	説教集 3)決断的信仰	征矢野見雄著 信仰と道徳	同 著 聖アウグスチヌスの研究	帝大學生基督會編 森明選集	教共助會編 森明選集	柏井 園著 柏井全集續編	小野村林蔵著 歩道に立つ	同 著 土に芽ぐむ生命	同 著 神に懐動する心	同 著 苦難の理解	中澤正七著 日本の使徒
送價 〇、一、五〇	送價 〇、一、〇〇	送價 〇、〇、五〇	送價 〇、〇、五〇	送價 〇、〇、九〇	送價 二、〇、〇〇	送價 二、〇、五〇	送價 二、〇、五〇	送價 二、〇、五〇	送價 二、〇、五〇	送價 一、〇、五〇	送價 一、〇、五〇	送價 一、〇、五〇	送價 一、〇、五〇	送價 一、〇、五〇
鈴木傳助著 改革主義の信仰	赤岩 榮著 キリスト者の生活	柏井 園著 基督教史	淺野順一著 詩篇選釋(1)	同 著 豫言者の研究	小鹽力著 希望の清晨	中川景輝著 ロマ書の精神	麻生隆義著 パウロ書翰概説	山谷省吾著 パウロの神學	同 著 パウロ神學に於ける「主」の禮拜の問題	山谷省吾著 ガテサロニケ前後の書	新約聖書と解釋	新約聖書と解釋	石原 謙著 ロマ書抄解	
送價 〇、一、四〇	送價 〇、〇、二〇	送價 〇、〇、三〇	送價 〇、一、五〇	送價 〇、一、四〇	送價 〇、一、四〇	送價 〇、一、五〇	送價 〇、〇、九〇	送價 〇、三、二〇	送價 〇、〇、三〇	送價 〇、一、五〇	送價 〇、一、四〇	送價 〇、一、四〇	送價 〇、一、四〇	

店書崎長 町巻鶴田稲早區込牛市京東 兌發 番六八八一七 京東 替振

基督教福音の爲に

赤岩 榮著 徴行者イエス	松尾 相編 バルト説教選集	久保田武編 義認と聖化	松尾 相編 福音主義的教會の危急	同 著 教會と文化	同 著 我は三一の神を信ず	坂田徳男著 新約聖書通論	佐治福富共譯 イエス	原 良三著 十字架の十字架性	フオルサイス著 十字架の十字架性	麻生隆義著 基督教神學及び教會教理の成立	森 敬之著 カルヴァニズム	上田丈夫著 基督教とは何ぞや	角田桂嶽著 基督教の中心問題	桑田秀延著 基督教の中心問題	青藤勇譯 聖パウロ
送價 〇、一、〇〇	送價 〇、一、八〇	送價 〇、〇、五〇	送價 〇、〇、五〇	送價 〇、〇、五〇	送價 〇、〇、五〇	送價 〇、二、八〇	送價 〇、二、八〇	送價 〇、二、八〇	送價 〇、一、四〇	送價 〇、一、〇〇	送價 〇、一、〇〇	送價 〇、一、〇〇	送價 〇、一、〇〇	送價 〇、一、〇〇	送價 〇、一、〇〇
グラブマン著 聖トマス・アクイナス	高桑純夫著 聖トマス・アクイナス	小鹽高恆著 よきサマリヤ人の話	高倉徳太郎著 福音的基督教	柏井 園著 基督教の教訓及び人格	カール・ハイム著 聖書の世界観	藤田孫太郎著 聖書の世界観	菅 圓吉著 聖書の世界観	宮本武之助著 基督教世界観と哲學的世界観	オードンワルト著 プロテスタント神學	藤田孫太郎著 キリスト信仰の眞理性	山永武雄著 聖パウロの神學思想	松尾野川共譯 パスカル「パンセ」序説	由木直方共譯		
送價 〇、二、五〇	送價 〇、二、五〇	送價 〇、〇、三〇	送價 〇、〇、一〇	送價 〇、〇、一〇	送價 〇、〇、一〇	送價 〇、〇、一〇	送價 〇、〇、一〇	送價 〇、〇、一〇	送價 〇、〇、一〇	送價 〇、〇、一〇	送價 〇、〇、一〇	送價 〇、〇、一〇			

店書崎長 町巻鶴田稲早區込牛市京東 兌發 番六八八一七 京東 替振

既刊十三種。續々刊行決定。 目錄申込呈送。





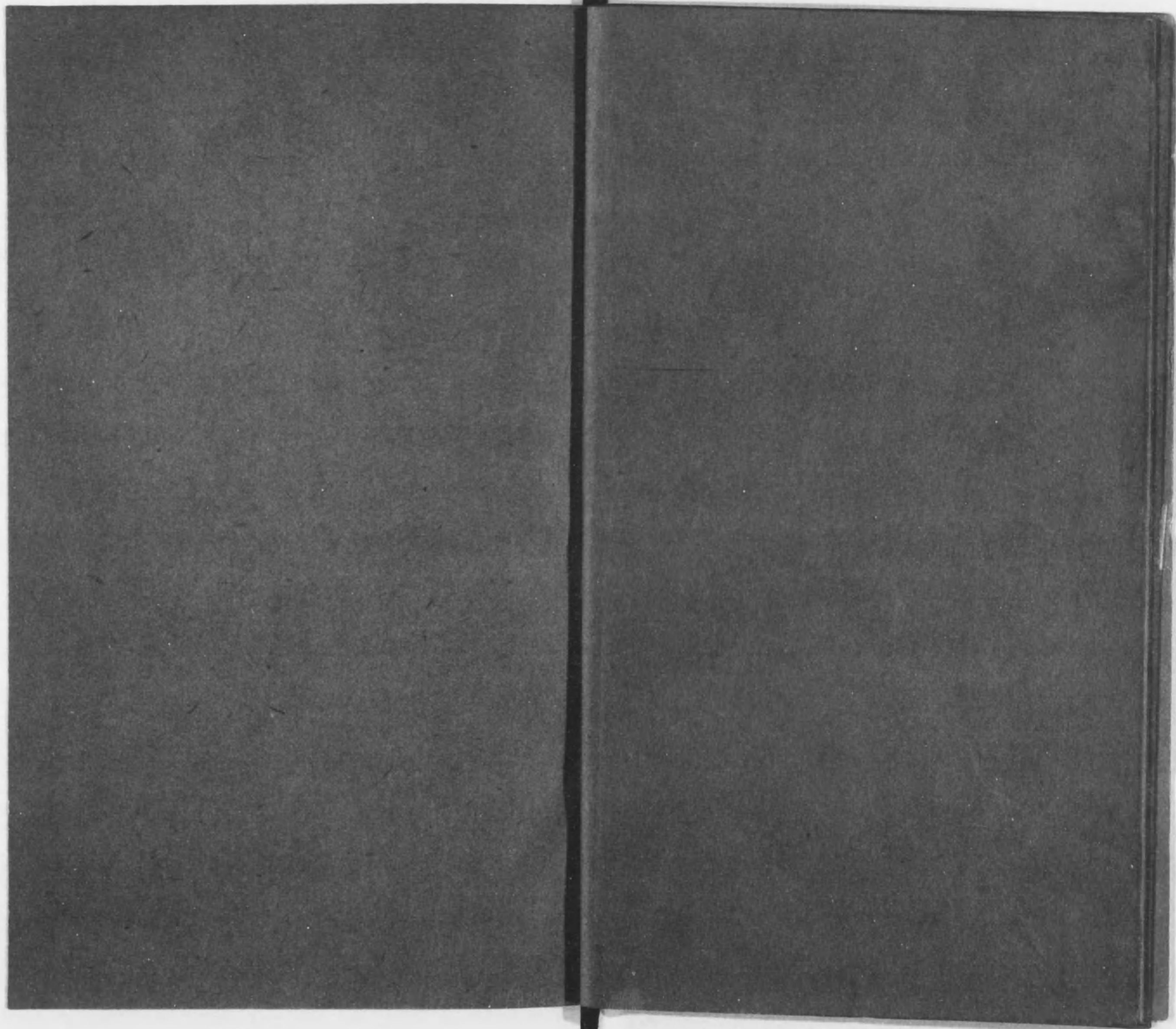














325  
425



終