

Table listing shipping companies and routes for Miyagi Prefecture (宮城縣), Fukushima Prefecture (福島縣), and Gifu Prefecture (岐阜縣). Columns include company names, ship names, destinations, and dates.

岩手縣

Table listing shipping companies and routes for Iwate Prefecture (岩手縣). Columns include company names, ship names, destinations, and dates.

山形縣

Table listing shipping companies and routes for Yamagata Prefecture (山形縣). Columns include company names, ship names, destinations, and dates.

福井縣

Table listing shipping companies and routes for Fukui Prefecture (福井縣). Columns include company names, ship names, destinations, and dates.

石川縣

Table listing shipping companies and routes for Ishikawa Prefecture (石川縣). Columns include company names, ship names, destinations, and dates.

船鑑札汽船 岩手縣、青森縣、山形縣、秋田縣、福井縣、石川縣

Table listing shipping companies and routes for Aomori Prefecture (青森縣). Columns include company names, ship names, destinations, and dates.

Table listing shipping companies and routes for Akita Prefecture (秋田縣). Columns include company names, ship names, destinations, and dates.

Table listing shipping companies and routes for Fukui Prefecture (福井縣). Columns include company names, ship names, destinations, and dates.

Table listing shipping companies and routes for Ishikawa Prefecture (石川縣). Columns include company names, ship names, destinations, and dates.

Table of steamship routes for Ishikawa and Toyama Prefectures. Columns include ship name (船名), tonnage (噸數), origin (船籍港), destination (所), and owner (所有者). Includes a sub-table for Toyama Prefecture (富山縣).

Table of steamship routes for Toyama and Tottori Prefectures. Columns include ship name (船名), tonnage (噸數), origin (船籍港), destination (所), and owner (所有者). Includes a sub-table for Tottori Prefecture (鳥取縣).

船鑑札汽船 鳥取縣、島根縣、岡山縣

Table listing shipping companies and routes for Shimane, Tottori, and Okayama Prefectures. Columns include ship name, route, and company name.

廣島縣

Table listing shipping companies and routes for Hiroshima Prefecture. Columns include ship name, route, and company name.

船鑑札汽船 岡山縣、廣島縣

Table of steamship companies and routes in Hiroshima Prefecture, listing ship names, companies, and destinations.

Table of steamship companies and routes in Yamaguchi Prefecture, listing ship names, companies, and destinations.

Table of shipping schedules for Yamaguchi and Wakayama Prefecture. Columns include ship name (船名), departure (開港), arrival (到港), and agent (所有者). Includes a section for '和歌山縣' (Wakayama Prefecture).

Table of shipping schedules for Wakayama Prefecture. Columns include ship name (船名), departure (開港), arrival (到港), and agent (所有者).

Table of steamship routes and schedules for Wakayama Prefecture, listing ship names, destinations, and agents.

Table of steamship routes and schedules for Tokushima Prefecture, listing ship names, destinations, and agents.

船鑑札汽船 德島縣、香川縣

Table of ship registries for Tokushima and Kagawa Prefectures. Columns include ship name (船名), tonnage (噸數), origin (船籍港), and owner (所有者). The table is organized into two main sections: Tokushima Prefecture (德島縣) and Kagawa Prefecture (香川縣).

船鑑札汽船 香川縣、愛媛縣

Table of ship registries for Kagawa and Ehime Prefectures. Columns include ship name (船名), tonnage (噸數), origin (船籍港), and owner (所有者). The table is organized into two main sections: Kagawa Prefecture (香川縣) and Ehime Prefecture (愛媛縣).

Main shipping schedule table for Ehime, Kochi, and Fukuoka prefectures. Columns include ship name (船名), tonnage (噸數), origin (船籍港), and owner (所有者). Rows list various vessels like '大正丸', '大正丸', '大正丸', etc., with their respective details.

福岡縣

Main shipping schedule table for Fukuoka prefecture. Columns include ship name (船名), tonnage (噸數), origin (船籍港), and owner (所有者). Rows list various vessels like '旭丸', 'あさか丸', 'あさか丸', etc., with their respective details.

Table listing ship names (船名), tonnage (噸數), and agents (船籍港) for various companies in the region.

大分縣

佐賀縣

熊本縣

Main table listing ship names, tonnage, and agents for various companies in the region, including entries for 大分縣, 佐賀縣, and 熊本縣.

宮崎縣

Main table listing ship names, tonnage, and agents for various companies in the region, including entries for 宮崎縣.

Table of shipping companies and routes for Miyazaki and Kagoshima Prefectures. Columns include ship name (船名), number of passengers (客数), origin (船籍), and agent (所有者). Rows list various companies like 長榮丸, 長門丸, etc.

Table of shipping companies and routes for Kagoshima and Okinawa Prefectures. Columns include ship name (船名), number of passengers (客数), origin (船籍), and agent (所有者). Rows list various companies like 鹿兒島丸, 沖繩丸, etc.

船名	船種	船籍	船主	船名	船種	船籍	船主
昭和丸	汽船	那覇	那覇丸	昭和丸	汽船	那覇	那覇丸
昭盛丸	汽船	那覇	那覇丸	昭盛丸	汽船	那覇	那覇丸
昭生丸	汽船	那覇	那覇丸	昭生丸	汽船	那覇	那覇丸
昭徳丸	汽船	那覇	那覇丸	昭徳丸	汽船	那覇	那覇丸
昭榮丸	汽船	那覇	那覇丸	昭榮丸	汽船	那覇	那覇丸
昭用丸	汽船	那覇	那覇丸	昭用丸	汽船	那覇	那覇丸
昭榮丸	汽船	那覇	那覇丸	昭榮丸	汽船	那覇	那覇丸
昭徳丸	汽船	那覇	那覇丸	昭徳丸	汽船	那覇	那覇丸
昭生丸	汽船	那覇	那覇丸	昭生丸	汽船	那覇	那覇丸
昭盛丸	汽船	那覇	那覇丸	昭盛丸	汽船	那覇	那覇丸
昭和丸	汽船	那覇	那覇丸	昭和丸	汽船	那覇	那覇丸

朝鮮、臺灣、關東州在籍船鑑札汽船

船名	船種	船籍	船主	船名	船種	船籍	船主
朝鮮丸	汽船	朝鮮	朝鮮丸	臺灣丸	汽船	臺灣	臺灣丸
臺灣丸	汽船	臺灣	臺灣丸	關東丸	汽船	關東	關東丸
關東丸	汽船	關東	關東丸	朝鮮丸	汽船	朝鮮	朝鮮丸
朝鮮丸	汽船	朝鮮	朝鮮丸	臺灣丸	汽船	臺灣	臺灣丸
臺灣丸	汽船	臺灣	臺灣丸	關東丸	汽船	關東	關東丸
關東丸	汽船	關東	關東丸	朝鮮丸	汽船	朝鮮	朝鮮丸
朝鮮丸	汽船	朝鮮	朝鮮丸	臺灣丸	汽船	臺灣	臺灣丸
臺灣丸	汽船	臺灣	臺灣丸	關東丸	汽船	關東	關東丸
關東丸	汽船	關東	關東丸	朝鮮丸	汽船	朝鮮	朝鮮丸
朝鮮丸	汽船	朝鮮	朝鮮丸	臺灣丸	汽船	臺灣	臺灣丸
臺灣丸	汽船	臺灣	臺灣丸	關東丸	汽船	關東	關東丸

船鑑札汽船 (朝鮮)

Table of shipping companies and vessels in Korea, including columns for ship name, number, company, and agent.

船鑑札汽船 (朝鮮臺灣)

Table of shipping companies and vessels between Korea and Taiwan, including columns for ship name, number, company, and agent.

船鑑札汽船 (臺灣、關東州)

Table listing steamships with columns for ship name (船名), number (船番), origin (船籍港), owner (所有者), name (船名), number (船番), origin (船籍港), owner (所有者), name (船名), number (船番), origin (船籍港), owner (所有者). Includes entries like 高砂第二號, 高砂第五號, 高砂第七號, 千島丸, 淡路丸, 關東州丸.

船 渠

×ヲ附シタルハ三艘ヲ併列シ得ル構造ノモノトス

Table listing ship canals with columns for construction type (構造種類), length (長さ), width (幅), depth (深さ), location (所在地), and owner (所有者). Includes entries like 石及木, 木, コンクリート, 石, 木, コンクリート.

船渠 附船架

木	木	木	木	木	コン	木	木	鐵	鐵	鐵	木	木	木	木	木	木	木	木	木	木	木
造	造	造	造	製	ト	造	造	製	製	製	製	製	製	製	製	製	製	製	製	製	製
				海陸	海陸	海陸	海陸	海陸	海陸	海陸	海陸	海陸	海陸	海陸	海陸	海陸	海陸	海陸	海陸	海陸	海陸
				中上	中上	中上	中上	中上	中上	中上	中上	中上	中上	中上	中上	中上	中上	中上	中上	中上	中上
一四〇〇	五七〇〇	二〇〇〇	一一〇〇	六五〇〇	二七〇〇	八六〇〇	七五〇〇	七九〇〇	八九〇〇	三三〇〇	三三〇〇	二二〇〇	〇〇〇〇	〇〇〇〇	七〇〇〇	七〇〇〇	七九〇〇	七九〇〇	九〇〇〇	九〇〇〇	九〇〇〇
二五〇〇	二六〇〇	八五〇〇	八五〇〇	七〇〇〇	一六〇〇	五〇〇〇	五〇〇〇	八六〇〇	八六〇〇	七〇〇〇	五五〇〇	六〇〇〇	五三〇〇	五五〇〇	八〇〇〇	五二五〇	五二五〇	五二五〇	六五〇〇	五二五〇	五二五〇
三〇〇〇	一〇〇〇	一八〇〇	一一〇〇	一五〇〇	八〇〇〇	二〇〇〇	一五〇〇	二〇〇〇	二〇〇〇	一五〇〇	一五〇〇	一五〇〇	一五〇〇	一〇〇〇	一五〇〇	一〇〇〇	一〇〇〇	一〇〇〇	一五〇〇	一〇〇〇	一〇〇〇
長崎、浪ノ平	長崎、小菅	長崎、小菅	明石	兵庫、西郷	兵庫、由良	兵庫、都志	兵庫、都志	兵庫、阿萬	兵庫、阿萬	兵庫、阿萬	兵庫、良	兵庫、良	兵庫、良	兵庫、江井	兵庫、岩屋	兵庫、岩屋	兵庫、岩屋	兵庫、岩屋	兵庫、岩屋	兵庫、岩屋	兵庫、岩屋
濱	三菱造船株式會社	三菱造船株式會社	小杉造船	株式会社ニツケル、エン、ライオン、尚、新在家、鐵工所	山良船渠株式會社	都志船渠造船所	都志船渠造船所	衆ヶ各船渠造船所	放本造船所	福良造船所	阿部惠六造船所	阿部惠六造船所	阿部惠六造船所	江井船渠造船株式會社	東根造船所	東根造船所	東根造船所	東根造船所	東根造船所	東根造船所	東根造船所

船渠 附船架

木	木	木	鐵	鐵	鐵	鐵	木	木	鐵	鐵	鐵	鐵	木	木	木	木	鐵	木	木	木	木
製	製	製	製	製	製	製	造	製	製	製	製	製	製	製	製	製	製	造	造	造	造
海陸	海陸	海陸	海陸	海陸	海陸	海陸	海陸	海陸	海陸	海陸	海陸	海陸	海陸	海陸	海陸	海陸	海陸	海陸	海陸	海陸	海陸
中上	中上	中上	中上	中上	中上	中上	中上	中上	中上	中上	中上	中上	中上	中上	中上	中上	中上	中上	中上	中上	中上
二五〇〇	二五〇〇	一八〇〇	二五〇〇	〇一〇〇	九四〇〇	五一〇〇	三五〇〇	五三〇〇	二〇〇〇	二〇〇〇	二〇〇〇	二〇〇〇	六九〇〇	六九〇〇	六九〇〇	六六〇〇	六六〇〇	三〇〇〇	八〇〇〇	六〇〇〇	六〇〇〇
五〇〇〇	五〇〇〇	六六〇〇	一〇〇〇	六〇〇〇	六〇〇〇	六〇〇〇	八〇〇〇	八〇〇〇	六〇〇〇	六〇〇〇	六〇〇〇	六〇〇〇	六〇〇〇	六〇〇〇	六〇〇〇	八〇〇〇	五五〇〇	一〇〇〇	一七〇〇	一〇〇〇	一〇〇〇
五〇〇〇	五〇〇〇	一〇〇〇	一五〇〇	七〇〇〇	四〇〇〇	一〇〇〇	一五〇〇	一〇〇〇	一二〇〇	一二〇〇	六〇〇〇	八〇〇〇	八〇〇〇	八〇〇〇	八〇〇〇	一〇〇〇	一五〇〇	二〇〇〇	二〇〇〇	五〇〇〇	五〇〇〇
神戶	神戶	神戶	神戶	神戶	神戶	神戶	神戶	神戶	神戶	神戶	神戶	神戶	神戶	神戶	神戶	神戶	神戶	神戶	神戶	神戶	神戶
藤見造船	山根造船鐵工所	合名會社佐野造船	株式會社中制造船所	山本造船鐵工所	山本造船鐵工所	山本造船鐵工所	山本造船鐵工所	山本造船鐵工所	山本造船鐵工所	山本造船鐵工所	山本造船鐵工所	山本造船鐵工所	山本造船鐵工所	株式會社神戶造船所	株式會社神戶造船所	株式會社神戶造船所	河內造船所	濱久保田勘吉	濱式會社淺野造船所	合資會社須田造船所	合資會社須田造船所

船渠附船架

材	造	種	類	長	幅	支	重	力	所在地	所有者
木	造	鐵	海陸中上	二八〇〇〇	八〇〇	三八〇〇〇	德島	德島	德島市	
木	造	鐵	海陸中上	六五〇〇〇	五〇〇	八〇〇〇〇	隱岐、西郷	田	田市	
木	造	鐵	海陸中上	六六〇〇〇	五〇〇	八〇〇〇〇	島根、森山	林	林市	
木	造	鐵	海陸中上	二二〇〇〇	五〇〇	一五〇〇〇	島根、森山	陽	陽市	
木	造	鐵	海陸中上	七七八〇〇	六〇〇	一五〇〇〇	松	村	村上	
木	造	鐵	海陸中上	七七八〇〇	六〇〇	八〇〇〇〇	松	村	石江	
木	造	鐵	海陸中上	六六〇〇〇	六〇〇	五〇〇〇〇	松	村	中	
木	造	鐵	海陸中上	七五〇〇〇	五二〇	一五〇〇〇	松	村	江	
木	造	鐵	海陸中上	七五〇〇〇	五二〇	一五〇〇〇	松	村	江	
木	造	鐵	海陸中上	七二〇〇〇	六七〇	一五〇〇〇	松	村	江	
木	造	鐵	海陸中上	九二〇〇〇	四七〇	一五〇〇〇	鳥取、外江	橋	橋市	
木	造	鐵	海陸中上	四四五〇〇	四五〇	一〇〇〇〇	鳥取、外江	橋	橋市	
石	造	鐵	海陸中上	五五〇〇〇	六八〇	一〇〇〇〇	鳥取、境	合名	合名	
石	造	鐵	海陸中上	四四五〇〇	五三〇	一〇〇〇〇	鳥取、境	合名	合名	
木	造	鐵	海陸中上	〇五〇〇〇	一〇〇	二五〇〇〇	鳥取、境	株式	株式	
木	造	鐵	海陸中上	〇五〇〇〇	七〇〇	二五〇〇〇	鳥取、境	株式	株式	
木	造	鐵	海陸中上	〇五〇〇〇	七〇〇	二五〇〇〇	鳥取、境	株式	株式	
木	造	鐵	海陸中上	二三八〇〇	二〇〇	二〇〇〇〇	富山、漆	株式	株式	
木	造	鐵	海陸中上	一五〇〇〇	五八〇	一〇〇〇〇	静岡、田子	飯	飯市	
木	造	鐵	海陸中上	一八〇〇〇	二四〇	二〇〇〇〇	静岡、松崎	圓	圓市	

船渠附船架

材	造	種	類	長	幅	支	重	力	所在地	所有者
木	造	鐵	海陸中上	一八〇〇〇	二四〇	三〇〇〇〇	静岡、下田	株式	株式	
木	造	鐵	海陸中上	六〇〇〇〇	二四〇	六五〇〇〇	静岡、焼津	株式	株式	
木	造	鐵	海陸中上	六〇〇〇〇	二四〇	六五〇〇〇	静岡、焼津	株式	株式	
木	造	鐵	海陸中上	一〇〇〇〇	八〇〇	五〇〇〇〇	清水	株式	株式	
木	造	鐵	海陸中上	一〇〇〇〇	八〇〇	五〇〇〇〇	清水	株式	株式	
鐵筋	造	鐵	海陸中上	三三〇〇〇	三二〇	六〇〇〇〇	清水	株式	株式	
鐵筋	造	鐵	海陸中上	三三〇〇〇	三二〇	六〇〇〇〇	清水	株式	株式	
木	造	鐵	海陸中上	一二〇〇〇	二〇〇	三〇〇〇〇	清水	株式	株式	
木	造	鐵	海陸中上	一二〇〇〇	二〇〇	三〇〇〇〇	清水	株式	株式	
木	造	鐵	海陸中上	一八〇〇〇	六五〇	一五〇〇〇	新	株式	株式	
木	造	鐵	海陸中上	一六六三七八一	三三八	一〇〇〇〇	長崎、玉ノ浦	合資	合資	
木	造	鐵	海陸中上	二五〇〇〇	六二〇	八〇〇〇〇	長崎、玉ノ浦	合資	合資	
木	造	鐵	海陸中上	二五〇〇〇	六二〇	八〇〇〇〇	長崎、玉ノ浦	合資	合資	
コン	造	鉄	海陸中上	二七五〇〇	六二〇	一〇〇〇〇	長崎、小瀬	住田	住田	
コン	造	鉄	海陸中上	三一五〇〇	六二〇	一〇〇〇〇	長崎、小瀬	住田	住田	
コン	造	鉄	海陸中上	三一五〇〇	六二〇	一〇〇〇〇	長崎、小瀬	住田	住田	
コン	造	鉄	海陸中上	三一五〇〇	六二〇	一〇〇〇〇	長崎、小瀬	住田	住田	
木	造	鐵	海陸中上	一七五〇〇	一七〇	二〇〇〇〇	長崎、土井首	合資	合資	
木	造	鐵	海陸中上	一七五〇〇	一七〇	二〇〇〇〇	長崎、土井首	合資	合資	
木	造	鐵	海陸中上	七〇〇〇〇	一八〇	一〇〇〇〇				

船渠附船架

構造種類	長	幅	支重	力	所在地	所有者
木造	海陸中上	五〇	二〇〇	三〇〇	廣島、中野	高畑吉之助
木造	海陸中上	五〇	二五〇	三〇〇	廣島、東野	山下卯助
木造	海陸中上	七〇	五〇〇	五〇〇	廣島、東野	松浦鐵工造船所
木造	海陸中上	五〇	二〇〇	三〇〇	廣島、東野	松下鐵工造船所
木造	海陸中上	五〇	二五〇	三〇〇	廣島、東野	松浦鐵工造船所
木造	海陸中上	五〇	二〇〇	三〇〇	廣島、東野	松浦鐵工造船所
木造	海陸中上	四〇	一八〇	二五〇	廣島、東野	吉田京松
木造	海陸中上	四〇	三〇〇	三〇〇	廣島、東野	因經理太郎
木造	海陸中上	四〇	二〇〇	三〇〇	廣島、東野	脇本龜右工門次
木造	海陸中上	四〇	三〇〇	三〇〇	廣島、東野	丸谷松次
木造	海陸中上	五〇	二〇〇	三〇〇	廣島、東野	望月吉太郎
木造	海陸中上	五〇	二五〇	三〇〇	廣島、東野	永井善太郎
木造	海陸中上	六〇	三〇〇	三〇〇	廣島、東野	永井善太郎
木造	海陸中上	六〇	三〇〇	三〇〇	廣島、木ノ江	松下仙助
木造	海陸中上	六〇	三〇〇	三〇〇	廣島、木ノ江	松下仙助
木造	海陸中上	五〇	三〇〇	三〇〇	廣島、木ノ江	上田和吉
木造	海陸中上	五〇	三〇〇	三〇〇	廣島、木ノ江	菅井作造
木造	海陸中上	五〇	三〇〇	三〇〇	廣島、木ノ江	菅井作造
木造	海陸中上	五〇	三〇〇	三〇〇	廣島、木ノ江	菅井作造
木造	海陸中上	五〇	三〇〇	三〇〇	廣島、木ノ江	菅井作造
木造	海陸中上	五〇	三〇〇	三〇〇	廣島、木ノ江	菅井作造
木造	海陸中上	五〇	三〇〇	三〇〇	廣島、木ノ江	菅井作造
木造	海陸中上	五〇	三〇〇	三〇〇	廣島、木ノ江	菅井作造
鐵製	海陸中上	八〇	二〇〇	三〇〇	德島、鳴門	高砂鐵工所
鐵製	海陸中上	八〇	二〇〇	三〇〇	德島、赤河内	谷本造船鐵工所
鐵製	海陸中上	七〇	一〇〇	二〇〇	德島、平島	坂本造船所
鐵製	海陸中上	八〇	一〇〇	二〇〇	德島、撫斐	泊本造船所
鐵製	海陸中上	八〇	一〇〇	二〇〇	德島、撫斐	宮本造船所
鐵製	海陸中上	八〇	一〇〇	二〇〇	德島、撫斐	大宮造船所
鐵製	海陸中上	六〇	一〇〇	二〇〇	德島、見能水	布川造船所
鐵製	海陸中上	六〇	一〇〇	二〇〇	德島、小松島	井村造船所
鐵製	海陸中上	六〇	一〇〇	二〇〇	德島、三岐田	谷藤造船所
鐵製	海陸中上	六〇	一〇〇	二〇〇	德島	萬代造船所
鐵製	海陸中上	六〇	一〇〇	二〇〇	德島	萬代造船所
鐵製	海陸中上	六〇	一〇〇	二〇〇	德島	萬代造船所
鐵製	海陸中上	八〇	二〇〇	三〇〇	德島	德島船渠株式會社

四六二

船渠附船架

構造種類	長	幅	支重	力	所在地	所有者
木造	海陸中上	五〇	二〇〇	三〇〇	廣島、東野	高畑吉之助
木造	海陸中上	五〇	二五〇	三〇〇	廣島、東野	山下卯助
木造	海陸中上	七〇	五〇〇	五〇〇	廣島、東野	松浦鐵工造船所
木造	海陸中上	五〇	二〇〇	三〇〇	廣島、東野	松下鐵工造船所
木造	海陸中上	五〇	二五〇	三〇〇	廣島、東野	松浦鐵工造船所
木造	海陸中上	五〇	二〇〇	三〇〇	廣島、東野	松浦鐵工造船所
木造	海陸中上	四〇	一八〇	二五〇	廣島、東野	吉田京松
木造	海陸中上	四〇	三〇〇	三〇〇	廣島、東野	因經理太郎
木造	海陸中上	四〇	二〇〇	三〇〇	廣島、東野	脇本龜右工門次
木造	海陸中上	四〇	三〇〇	三〇〇	廣島、東野	丸谷松次
木造	海陸中上	五〇	二〇〇	三〇〇	廣島、東野	望月吉太郎
木造	海陸中上	五〇	二五〇	三〇〇	廣島、東野	永井善太郎
木造	海陸中上	六〇	三〇〇	三〇〇	廣島、東野	永井善太郎
木造	海陸中上	六〇	三〇〇	三〇〇	廣島、木ノ江	松下仙助
木造	海陸中上	六〇	三〇〇	三〇〇	廣島、木ノ江	松下仙助
木造	海陸中上	五〇	三〇〇	三〇〇	廣島、木ノ江	上田和吉
木造	海陸中上	五〇	三〇〇	三〇〇	廣島、木ノ江	菅井作造
木造	海陸中上	五〇	三〇〇	三〇〇	廣島、木ノ江	菅井作造
木造	海陸中上	五〇	三〇〇	三〇〇	廣島、木ノ江	菅井作造
木造	海陸中上	五〇	三〇〇	三〇〇	廣島、木ノ江	菅井作造
木造	海陸中上	五〇	三〇〇	三〇〇	廣島、木ノ江	菅井作造
木造	海陸中上	五〇	三〇〇	三〇〇	廣島、木ノ江	菅井作造
木造	海陸中上	五〇	三〇〇	三〇〇	廣島、木ノ江	菅井作造
木造	海陸中上	五〇	三〇〇	三〇〇	廣島、木ノ江	菅井作造
木造	海陸中上	五〇	三〇〇	三〇〇	廣島、木ノ江	菅井作造
木造	海陸中上	五〇	三〇〇	三〇〇	廣島、木ノ江	菅井作造

四六三

船渠附船渠

木	木	木	木	木	木	木	木	木	木	木	木	木	木	木	木	木	木	木	木	木	木	木	木
造	造	造	造	造	造	造	造	造	造	造	造	造	造	造	造	造	造	造	造	造	造	造	造
海陸 中上	海陸 中上	海陸 中上						海陸 中上															
五九 〇〇	六〇 〇〇	九五 〇〇	一五 〇〇	一九 〇〇	三〇 〇〇	二一 〇〇	一五 〇〇	一五 〇〇	一一 〇〇	一八 〇〇	一六 五〇	一五 〇〇	一一 〇〇	一一 〇〇	一一 〇〇	一一 〇〇	一一 〇〇	一一 〇〇	一一 〇〇	一一 〇〇	一一 〇〇	一一 〇〇	九〇 〇〇
五〇〇	五〇〇	五〇〇	四〇〇	三五〇	四〇〇	六〇〇	五五〇	五五〇	五二〇	五二〇	五二〇	五二〇	五〇〇	五〇〇	五〇〇	五〇〇	五〇〇	五〇〇	五〇〇	五〇〇	五〇〇	五〇〇	三五〇〇
一五〇〇	一五〇〇	一五〇〇	五〇〇	二〇〇	五〇〇	三〇〇	二〇〇	一〇〇	二〇〇	二〇〇	二〇〇	二〇〇	二〇〇	二〇〇	二〇〇	二〇〇	二〇〇	二〇〇	二〇〇	二〇〇	二〇〇	二〇〇	九〇〇〇
宮崎、油津 落	宮崎、油津 石	宮崎、油津 田	宮崎、東海 宮	宮崎、東海 黒	宮崎、東海 鹽	高知、三里 森	愛媛、波方 矢	愛媛、近見 越	愛媛、近見 梶	愛媛、近見 藤	今治 村	愛媛、波方 大浦引揚船渠 名會社	愛媛、近見 吉	愛媛、岩城 河	愛媛、長濱 門	愛媛、神山 島	宇和島 宇	愛媛、川之石 中	山口、和南 同				
合	井	中	國	木	月	國	野	智	智	本	上	大浦引揚船渠 名會社	國	和	和	本	宇和島 造船組合	中山 山	同				
春	久	藤	三四	庄	定	百	良	二	一	增	末	成	正	太	太	太郎	太郎	要	鶴				
水	造	七	郎	吉	次	一	一	一	一	一	一	一	一	一	一	一	一	一	一	一	一	一	一

船渠附船渠

木	木	木	木	木	木	木	木	木	木	木	木	木	木	木	木	木	木	木	木	木	木	木	木
造	造	造	造	造	造	造	造	造	造	造	造	造	造	造	造	造	造	造	造	造	造	造	造
海陸 中上	海陸 中上	海陸 中上						海陸 中上															
一一 〇〇	六九 〇〇	一二 〇〇	一五 三〇	八四 四〇	六〇	六七 〇〇	七五 〇〇	一一 〇〇	一六 〇〇	二〇 〇〇	一一 〇〇	一一 〇〇	一一 〇〇	一一 〇〇	一一 〇〇	一一 〇〇	一一 〇〇	一一 〇〇	一一 〇〇	一一 〇〇	一一 〇〇	一一 〇〇	二四 〇〇
四七〇	五〇〇	四五〇	四〇〇	四〇五	五六〇	五〇〇	三〇〇	五五〇	五七〇	五〇〇	五〇〇	五〇〇	四〇〇	一一〇	四〇〇	五〇〇	五〇〇	五〇〇	五〇〇	五〇〇	五〇〇	五〇〇	五〇〇
一八〇〇	一八〇〇	二〇〇〇	一五〇〇	一八〇〇	二〇〇〇	八〇〇	五〇〇〇	二〇〇〇	二〇〇〇	二〇〇〇	二〇〇〇	二〇〇〇	二〇〇〇	二〇〇〇	二〇〇〇	二〇〇〇	二〇〇〇	二〇〇〇	二〇〇〇	二〇〇〇	二〇〇〇	三〇〇〇	三〇〇〇
廣島、大橋 濱	廣島、波子島 神	廣島、須波 原	廣島、東生口 青	廣島、藤江 藤	廣島、藤江 杉	廣島、向島東 神	廣島、向島東 向島船渠株式會社	廣島、御手洗 木	廣島、倉橋島 中	廣島、倉橋島 森	廣島、仁方 柴	廣島、浦崎 藤	廣島、仁方 藤	廣島、千代 濱	廣島、千代 濱	廣島、大崎南 金	廣島、大崎南 各	廣島、中野 小	廣島、中野 林	廣島、中野 合名會社	廣島、中野 長濱商會	廣島、中野 長濱商會	
田	本		木	谷	原	原	原	村	田	中	本	藤	藤	田	田	本	各	小	林	合	長	商	
長	久		伊	喜	增	種	株式會社	太	喜	代	數	井	九	益	清	伊	源	林	合	長	商	會	
水	造		松	平	次	吉	社	郎	代	門	松	一	八	吉	作	郎	助	助	助	助	助	助	助

構造種類	附船架	長	幅	支重	力	所在地	所有者
木造	海陸中上	一一五〇〇〇	四〇〇	一五〇〇	〇〇〇	宮崎、美津津	水沼勝太郎
木造	海陸中上	一一二〇〇〇	〇〇〇	二〇〇〇	〇〇〇	鹿兒島、枕崎	株式會社枕崎造船所
木造	海陸中上	一一〇〇〇〇	〇〇〇	二〇〇〇	〇〇〇	那霸	孫四郎
木造	海陸中上	一一〇〇〇〇	〇〇〇	二〇〇〇	〇〇〇	鹿兒島、名瀬	山本
木造	海陸中上	一一〇〇〇〇	〇〇〇	二〇〇〇	〇〇〇	鹿兒島、東方	吉田
木造	海陸中上	一一〇〇〇〇	〇〇〇	二〇〇〇	〇〇〇	鹿兒島、東方	山本
木造	海陸中上	一一〇〇〇〇	〇〇〇	二〇〇〇	〇〇〇	鹿兒島、東方	山本

造船所

本表ハ汽船又ハ總噸數約五十噸以上ノ帆船ヲ製造シ得ヘキ造船所ヲ記載スルモノトス
名稱欄〇印ハ總噸數約千噸以上ノ鋼船ヲ製造シ得ル設備アルモノヲ示ス

名	稱	位	置	設立、年	所	有	者
北海道廳							
函館船渠株式會社	函館市	全	函館市	明治二九	函館船渠株式會社	〇	松
大野造船株式會社	大野	全	大野	大正二	大野造船株式會社	〇	松
合名會社小杉造船所	小杉	全	小杉	大正三	合名會社小杉造船所	〇	松
演同造船株式會社	演同	全	演同	大正七	演同造船株式會社	〇	松
株式會社西濱造船所	西濱	全	西濱	大正一〇	株式會社西濱造船所	〇	松
岩岸造船株式會社	岩岸	全	岩岸	明治三五	岩岸造船株式會社	〇	松
佐賀造船株式會社	佐賀	全	佐賀	明治四〇	佐賀造船株式會社	〇	松
船矢造船株式會社	船矢	全	船矢	全三七	船矢造船株式會社	〇	吉
小樽造船株式會社	小樽	全	小樽	全一一	小樽造船株式會社	〇	吉
山本造船株式會社	山本	全	山本	全一四	山本造船株式會社	〇	吉
本間造船株式會社	本間	全	本間	全一七	本間造船株式會社	〇	吉
村田造船株式會社	村田	全	村田	全一三	村田造船株式會社	〇	藏
東京府							
株式會社東京石川島造船所	東京市京橋區	全	東京市京橋區	明治一九	株式會社東京石川島造船所	〇	吉
澤村造船株式會社	澤村	全	澤村	全三〇	澤村造船株式會社	〇	吉
勢力造船株式會社	勢力	全	勢力	全四一	勢力造船株式會社	〇	吉
合資會社東京月島造船所	東京市月島	全	東京市月島	大正三	合資會社東京月島造船所	〇	助
大沼造船株式會社	大沼	全	大沼	全五	大沼造船株式會社	〇	助
京都府							
井上造船株式會社	井上	全	井上	明治三五	井上造船株式會社	〇	兵衛
澤木造船株式會社	澤木	全	澤木	明治四三	澤木造船株式會社	〇	兵衛
丸川造船株式會社	丸川	全	丸川	全三五	丸川造船株式會社	〇	兵衛
市山造船株式會社	市山	全	市山	全三〇	市山造船株式會社	〇	藏
大阪府							
株式會社藤永田造船所	大阪市住吉區	全	大阪市住吉區	明治一七	株式會社藤永田造船所	〇	吉
株式會社占部鐵工造船所	港區南區	全	港區南區	昭和二	株式會社占部鐵工造船所	〇	吉
遠藤鐵工造船所	港區南區	全	港區南區	大正一二	遠藤鐵工造船所	〇	吉
株式會社藤永田造船所	港區南區	全	港區南區	明治四五	株式會社藤永田造船所	〇	吉
京都府							
株式會社藤永田造船所	京都市	全	京都市	明治三五	株式會社藤永田造船所	〇	藏
株式會社占部鐵工造船所	京都市	全	京都市	明治三五	株式會社占部鐵工造船所	〇	藏
遠藤鐵工造船所	京都市	全	京都市	明治三五	遠藤鐵工造船所	〇	藏
株式會社藤永田造船所	京都市	全	京都市	明治三五	株式會社藤永田造船所	〇	藏
大阪府							
株式會社藤永田造船所	大阪市	全	大阪市	明治三五	株式會社藤永田造船所	〇	藏
株式會社占部鐵工造船所	大阪市	全	大阪市	明治三五	株式會社占部鐵工造船所	〇	藏
遠藤鐵工造船所	大阪市	全	大阪市	明治三五	遠藤鐵工造船所	〇	藏
株式會社藤永田造船所	大阪市	全	大阪市	明治三五	株式會社藤永田造船所	〇	藏

造船所

Table of shipbuilding facilities in Shinaiwa County (神奈川縣). Columns include name, location, establishment year, and owner. Includes sub-sections for 'Shinaiwa County' (神奈川縣) and 'Bunkyo County' (兵庫縣).

新潟縣

Table of shipbuilding facilities in Niigata Prefecture (新潟縣). Columns include name, location, establishment year, and owner. Includes sub-sections for 'Niigata Prefecture' (新潟縣) and 'Aikawa County' (愛知縣).

造船所

造船所

Table listing shipbuilding companies in Shizuoka Prefecture (静岡県). Columns include name, location, establishment year, and owner. Includes entries for 静岡縣, 宮城縣, 滋賀縣, and 岩手縣.

四七〇

Table listing shipbuilding companies in Aomori Prefecture (青森縣). Columns include name, location, establishment year, and owner. Includes entries for 青森縣, 福井縣, 富山縣, 石川縣, and 島根縣.

Table listing shipbuilding companies in Okazaki Prefecture (岡崎縣). Columns include name, location, establishment year, and owner. Includes entries for 岡崎縣, 廣島縣, and 岩手縣.

Table listing shipbuilding companies in Aomori Prefecture (青森縣). Columns include name, location, establishment year, and owner. Includes entries for 青森縣, 福井縣, 富山縣, 石川縣, and 島根縣.

造船所

Table listing shipbuilding companies in Hiroshima Prefecture (広島縣). Columns include name, location, establishment year, and owner. Includes entries for 廣島縣, 岩手縣, and 宮城縣.

Table listing shipbuilding companies in Aomori Prefecture (青森縣). Columns include name, location, establishment year, and owner. Includes entries for 青森縣, 福井縣, 富山縣, 石川縣, and 島根縣.

四七一

造船所

Table of shipbuilding yards (造船所) with columns for name, location, establishment year, and owner. Includes sub-sections for Fukuoka, Oita, and others.

昭和四年十二月末現在登簿汽船積量別表

Main table of steamship cargo volumes (登簿汽船積量別表) with columns for tonnage ranges, number of ships, and total volume. Includes sub-sections for domestic, Korea, Taiwan, and Kanagawa.

登簿汽船積量別表(内地、朝鮮、臺灣、關東州)

昭和四年十二月末現在登簿汽船管轄海官廳別表

管轄海官廳	噸數										合計	
	二十噸以上 不滿三十噸	三十噸以上 不滿五十噸	五十噸以上 不滿一百噸	一百噸以上 不滿二百噸	二百噸以上 不滿三百噸	三百噸以上 不滿五百噸	五百噸以上 不滿一千噸	一千噸以上 不滿二千噸	二千噸以上 不滿三千噸	三千噸以上 不滿四千噸		
東京	11	1	1	1	1	1	1	1	1	1	1	1
橫濱	1	1	1	1	1	1	1	1	1	1	1	1
浦賀	1	1	1	1	1	1	1	1	1	1	1	1
新瀉	1	1	1	1	1	1	1	1	1	1	1	1
名古屋	1	1	1	1	1	1	1	1	1	1	1	1
伏木	1	1	1	1	1	1	1	1	1	1	1	1
大阪	1	1	1	1	1	1	1	1	1	1	1	1
神戶	1	1	1	1	1	1	1	1	1	1	1	1
高知	1	1	1	1	1	1	1	1	1	1	1	1
廣島	1	1	1	1	1	1	1	1	1	1	1	1
三津濱	1	1	1	1	1	1	1	1	1	1	1	1
熊本	1	1	1	1	1	1	1	1	1	1	1	1
長崎	1	1	1	1	1	1	1	1	1	1	1	1
三池	1	1	1	1	1	1	1	1	1	1	1	1
鹿兒島	1	1	1	1	1	1	1	1	1	1	1	1
仙臺	1	1	1	1	1	1	1	1	1	1	1	1
札幌	1	1	1	1	1	1	1	1	1	1	1	1
小樽	1	1	1	1	1	1	1	1	1	1	1	1
上海	1	1	1	1	1	1	1	1	1	1	1	1
合計	11	1	1	1	1	1	1	1	1	1	1	1

昭和四年十二月末現在登簿汽船船籍地方別表

地方	噸數										合計	
	二十噸以上 不滿三十噸	三十噸以上 不滿五十噸	五十噸以上 不滿一百噸	一百噸以上 不滿二百噸	二百噸以上 不滿三百噸	三百噸以上 不滿五百噸	五百噸以上 不滿一千噸	一千噸以上 不滿二千噸	二千噸以上 不滿三千噸	三千噸以上 不滿四千噸		
北海道	1	1	1	1	1	1	1	1	1	1	1	1
東京	1	1	1	1	1	1	1	1	1	1	1	1
大阪	1	1	1	1	1	1	1	1	1	1	1	1
神奈川	1	1	1	1	1	1	1	1	1	1	1	1
兵庫	1	1	1	1	1	1	1	1	1	1	1	1
長崎	1	1	1	1	1	1	1	1	1	1	1	1
新潟	1	1	1	1	1	1	1	1	1	1	1	1
埼玉	1	1	1	1	1	1	1	1	1	1	1	1
茨城	1	1	1	1	1	1	1	1	1	1	1	1
千葉	1	1	1	1	1	1	1	1	1	1	1	1
三重	1	1	1	1	1	1	1	1	1	1	1	1
愛知	1	1	1	1	1	1	1	1	1	1	1	1
靜岡	1	1	1	1	1	1	1	1	1	1	1	1
滋賀	1	1	1	1	1	1	1	1	1	1	1	1
宮城	1	1	1	1	1	1	1	1	1	1	1	1
岩手	1	1	1	1	1	1	1	1	1	1	1	1
青森	1	1	1	1	1	1	1	1	1	1	1	1
山形	1	1	1	1	1	1	1	1	1	1	1	1
秋田	1	1	1	1	1	1	1	1	1	1	1	1
福井	1	1	1	1	1	1	1	1	1	1	1	1
石川	1	1	1	1	1	1	1	1	1	1	1	1
合計	11	1	1	1	1	1	1	1	1	1	1	1

本邦ニ於ケル主要船主別表

Table with columns: 船數 (Ship Count), 噸數 (Tonnage), 住 (Residence), 所 (Location), 所有者 (Owner). Lists shipping companies and their details across multiple rows.

本邦ニ於ケル主要船主別表

Table with columns: 船數 (Ship Count), 噸數 (Tonnage), 住 (Residence), 所 (Location), 所有者 (Owner). Lists shipping companies and their details across multiple rows.

本邦ニ於ケル主要船主別表

Table with columns: 船名 (Ship Name), 噸數 (Tonnage), 住 (Residence), 所 (Company/Institution), 船主 (Shipowner). Includes sections for 關東州之部 (Kanto Region) and 朝鮮之部 (Korea Region).

海事ニ關スル遞信局ノ管轄區域並遞信局海事部同出張所名稱、位置及管轄區域

Table listing postal and telegraph offices. Columns: 局名 (Office Name), 管轄區域 (Jurisdiction Area), 位置 (Location). Includes sub-tables for (別表) 第一號, 第二號, and 第三號.

海事ニ關スル遞信局ノ管轄區域並遞信局海事部同出張所名稱、位置及管轄區域

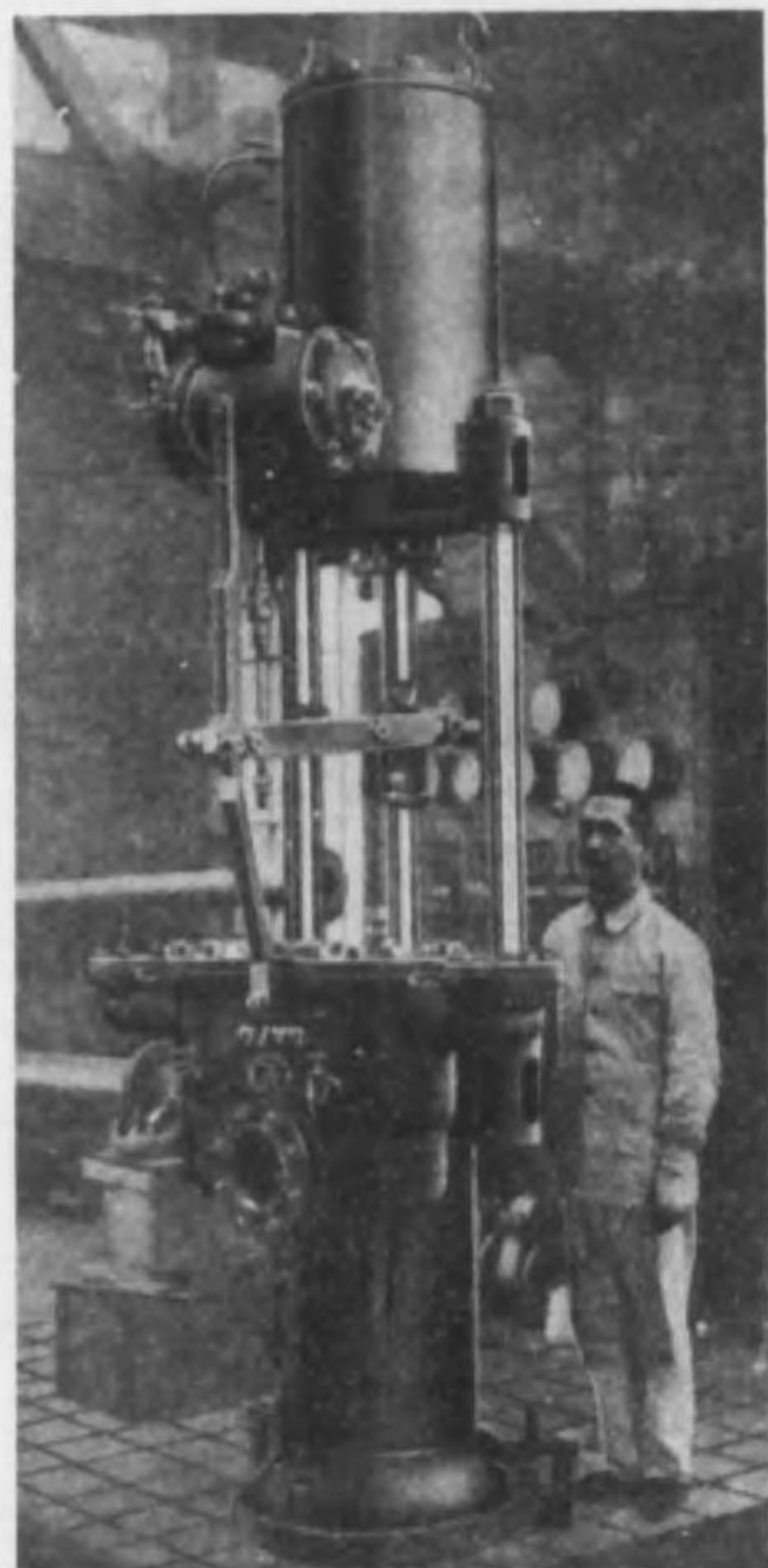
筒 唧 用 舶 級 高 最

汽 動、電 動
艦 船 用 唧 筒

給 水
バ ラ ス ト
ビ ル チ
補 助
燃 料
凝 汽
其 他

用

ウ オ ー シ ャ ン ト ン 型
ウ エ ー ヤ ス 型
ノ ー ル ス 型
タ ー ビ ン 型
パ ワ ー ド リ フ ン ク ラ ン ク 型



ウ エ ー ヤ ス 型 給 水 唧 筒

汽 筒 直 徑 二 〇 吋 水 筒 直 徑 一 四 吋 衝 程 二 七 吋

納 入 先 東 京 石 川 島 造 船 所 殿

明 治 三 十 二 年 創 立 以 來 の 專 門 製
作 工 場 に して 製 品 の 確 實 優 秀 國
内 に 冠 た る は 世 既 に 定 評 あり

東 京 市 外 澁 谷 町 山 下 六 二



宇 野 澤 組 鐵 工 所

電 話 高 輪 (44) 七 五 八 七 五
七 七 五 九 五

造船。橋梁。建築。鐵筋材料



鐵鋼商

株式會社

山本藤助商店

船舶海運業



山本汽船株式會社

大阪市南區安堂寺橋通壹丁目拾番地

電話船場自三五〇八一至三五一一三

第一號船渠		第二號船渠	
一長	二九五尺	一長	四一〇尺
一渠口幅	四二尺六寸	一渠口幅	五五尺
一盤木上深	一八尺	一盤木上深	一九尺五寸



向島船渠株式會社

取締役社長 濱根岸太郎
常務取締役 布部孝太郎
同 江川武

本店

尾道市對岸向島
電話長一八七番
四二六番

出張所

神戸市下山手通六丁目一六六
電話元町一六五三番



諸口塗金工油諸ババ
業用脂帆ラツ
油物品類布類グ製
作

北村船具店

電話一、二二三番

函館市(末廣町二番地
東濱町四番地)

神戸市磯邊通四丁目七〇

解運送業

武丸武組

電話葺合(2)二四九六番

築田伊之助

海軍省
陸軍省
指定工場

鎖・錨

一般火造

優良品協會々員

合名 村上鐵工所

大阪市浪速區木津川町三丁目
電話 櫻川二六三五



製品特約會社

東京製網株式會社
日本ペイント製造株式會社
水雷印船底塗料會社

船舶用品一式

リグナムバイター直輸入

玉木船具店

大阪市港區南安治川二丁目
電話西(四五)(四六)(六二二)

出張所

廣島縣因島土生(電話九番)

法人 臺灣海事相談社

海難事件鑑定
船舶損害調査鑑定
船務事務代理
船務法律顧問
船舶入出積手續
船務資料整理

事務長 關本 諄一郎
副事務長 岸田 永吉
事務主任 都呂 須玄隆
事務主任 正木 甚五郎
事務主任 颯波 鐵三
同 高雄支社
事務主任 川井 彦三郎

公認委託検査
船舶検査協会 委託検査員
商船ロイヤル・センター 委託検査員
海員協會 事務局長 委託検査員

合名 佐野造船所

神戸市兵庫西出町濱

船舶、汽機、汽罐
製造及修繕

電話兵庫(六)二八七三番
荒田 港
電話湊川(五)三二六〇番
荒田 港
大阪工場 荒田 造船所
大阪市港區新千歳町一三七
電話櫻川三三〇四番



遠藤鐵工所

大阪市此花區大開町三丁目六番地
電話土佐堀 三〇九七番



陸船用諸機械
火造及鍊鐵
並ニ製造製罐

營業科目

各種船舶新造、修理並船渠業
陸用船舶用汽機汽罐新造及修理
橋梁、鐵塔、其他建築材料製作及諸鐵工業



木津川船渠株式會社

社長 南楠太郎
常務取締役 福本麻次郎



本社及工場 神戸出張所
代理店

大阪市浪速區木津川町三丁目筋
電話櫻川四〇九〇・二四四五・四〇九〇
神戸市榮町二丁目山口ビル内
電話三宮 三三六八・三三六九
〔福岡縣若松市本町一丁目 霧島組
小樽市南濱町 久野回漕店

入渠總噸數	第一號		第二號	
	渠底全長	渠口幅	渠底全長	渠口幅
一、六〇〇噸	二七四尺	四〇尺	一六四尺	三〇尺
三時間	一四尺	一四尺	一二尺	一二尺
五〇〇噸	一時間半			

營業科目

船舶汽機汽罐
陸上諸機械製造修繕
建築用鐵骨及橋梁鐵材製造組立
製帆及綱具製作
遭難船舶ノ救助、曳船、貸船



函館船渠株式會社

函館市辨天町八十八番地

電話(代表番號) 三三三三〇番
電略(ト)又ハ(トク)

船渠架

乾船渠 長五百十二尺
浮船渠 長二百八十尺
引揚船架 長二百三十五尺

營業科目

艦船建造並修理。陸船用諸機械。各種車輛及附屬品
 鑄鐵管。橋梁及建築用鐵材各種製作其他一般鐵工業

船	(船町工場) 壹	長 四八三呎	幅 六三呎半	深 一八呎半
渠	(新炭屋町工場) 貳	長 二八一呎	幅 四〇呎	深 一一三呎
		長 二四六呎	幅 三八呎	深 一一呎

海軍省 指定工場
 鐵道省 指定工場



株式會社 藤永田造船所

本社 敷津工場

船町工場
 新炭屋町工場
 東京出張所
 神戸出張所

大阪市住吉區柴谷町四四番地
 電話櫻川(長四五番・四六番・八〇八番・四八〇番・四六八番) 長八七〇番
 電話住吉 二二五三番
 大阪市港區船町六番地
 電話櫻川(八〇五番 三五〇二番)
 大阪市港區新炭屋町一八七番地
 電話櫻川 四一六六番
 東京市麴町區丸ノ内(三菱廿一號館)
 電話丸ノ内23 二六一七番
 神戸市明石町(明海ビルヂング三階)
 電話三宮 四四七二番

電氣鑄鋼

普通鑄鋼品
 特殊鑄鋼品
 電氣爐製作
 滿庵鋼製
 ポイントとクロツシング



株式會社 東邦電氣鑄鋼所

名古屋市南區豐田町
 熱田局私書函第三十一號
 電話南(三二一五番 四四六四番)

東京營業所 電話京橋(四九五五番 七四〇三番)
 大阪營業所 電話北(四五四七番 一五五五番)
 九州營業所 電話下關(一五五五番)

大福汽船株式會社 福原汽船株式會社

神戸市仲町三六(興銀ビル)
 電話三宮一七七

船業 宮本運送店

神戸市辨天町五十一番
 宮本茂吉
 電話元町八〇四番



鋼 製 電 氣

獨逸フイヤット式二噸電氣製鋼爐

大阪府港區千島町三百八十三番地
株式會社 日本鑄鋼所
 電話 櫻川 (長) 五九四九
 五五九九

東京出張所 東京市麴町區丸ノ内二丁目二番地
 (丸ノ内ビルヂング四三七區)
 門司出張所 門司市棧橋通一〇番地
 代理店 橫須賀、舞鶴、吳、佐世保、若松、大連、臺北

海 運 業

朝鮮商工株式會社

船 舶 部

取締役社長 中村精七郎
 專務取締役 山口芳三
 取引銀行(朝鮮銀行、朝鮮殖産銀行)
 振替口座 京城七二八五番
 發 電 略 號 二
 受 信 略 號 チンナンホニビキ

朝鮮鎮南浦府三和町七八

支店出張所 平壤、寺洞、兼二浦、岐陽、保山、
 廣梁灣、京城、仁川、群山、
 出張員 神戸市明石町、明海ビルヂング
 造船鐵工所 鎮南浦府億兩機



營 業 科 目
 船 舶 海 運
 船 採 掘 販 賣
 黑 鉛 採 掘 販 賣
 セ メ ン ト 販 賣
 ベ ニ ヤ 板 輸 入 販 賣

所 有 船
 第一 眞盛丸 六、五五〇噸
 第三 眞盛丸 二、〇〇〇噸
 第五 眞盛丸 四、四六〇噸
 第六 眞盛丸 五、五五〇噸
 第十七 眞盛丸 四、〇五〇噸

原 商 事 株 式 會 社

大阪市西區江戸堀北通一丁目

電話 土佐堀 (長) 二、三〇六 一四番

發信 (ハ) 又 ハ (ハ) ハラ
 電信略號 受信 邦文(オサカ、ハラシヨウ)
 歐文(KANBANK OSAKA)
 Y.Y.V.S.O. VIVIVIVIK

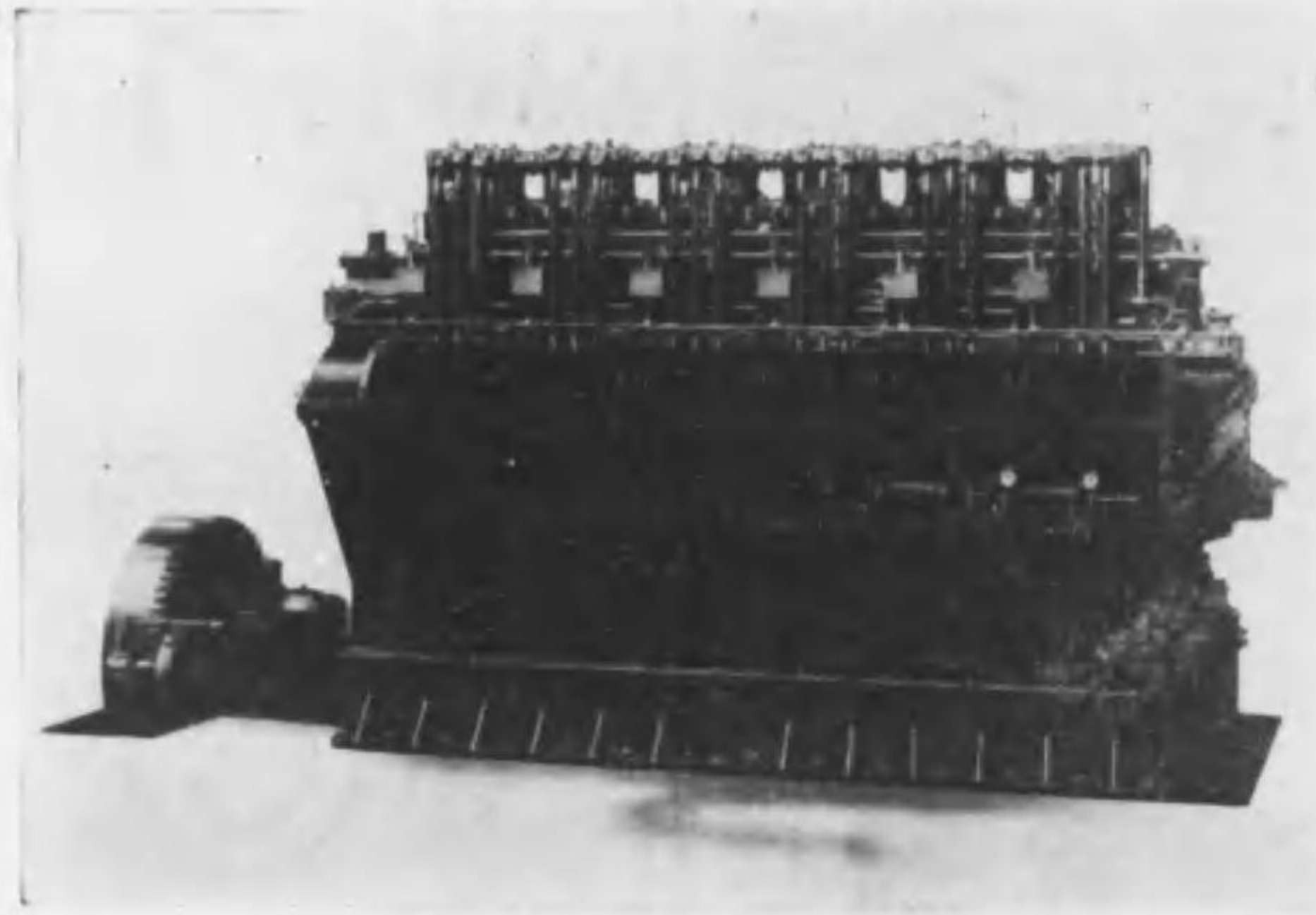
眞 盛 汽 船 合 資 會 社

大連市須磨町六番地

電話 一四、六八五 一五番

國産デイズル機關

神鋼ヘツセルマン式四サイクル無氣噴油型
 神鋼ズルツア-式二サイクル空氣噴油型
 一臺の出力10乃至5,000馬力



船用無氣噴油型デイズル機關

(本社製品要目)

陸船用デイズル機關
 製氷冷凍冷蔵機械
 水壓機械、空氣壓搾機
 ホールス型錨、船首尾金物
 船用機關用クランク並ニシャフト製作
 各種鑄鋼鍛鋼品、合金鑄物

株式會社 神戶製鋼所

本社 神戸市脇濱町一丁目
 分工場 鳥羽電機工場、門司伸銅工場

關西發動機會聯盟

株式會社 大正造船鐵工所
 神戸市東出町三丁目二〇八
 電、兵庫 二二一五番
 二四八番

各種石油發動機 専門製作
 神戸市兵庫須佐野通八丁目
 神戶發動機製造所
 電、湊 1011・1013番
 長一〇三三四番

各種石油發動機 専門製作
 日本發動機株式會社
 神戸市金平町二ノ卅五
 電、兵、一三二〇・五四七
 振替大阪 五六四九八番

各種石油發動機 専門製作
 兵庫縣明石市
 木下鐵工所
 電一六五・五一四・六七一
 振替大阪 一三三五一番

各種石油發動機 専門製作
 兵庫縣明石市
 きしろ發動機株式會社
 電、八五七・一七二番
 振替大阪 六九九五五番

各種石油發動機 専門製作
 株式會社 山陽工作所
 神戸市兵庫四番町六ノ八
 電、湊 二五八番
 四〇八七番

各種石油發動機 専門製作
 株式會社 阪神鐵工所
 神戸市一番町三丁目
 電、湊(5) 一五三三
 ヨリ 一五三四マデ

小型發動機
 大阪市浪速區櫻川一丁目
 松原鐵工所
 電話櫻川特長 九二三番
 四二一三番

營業科目

- 一 錨鎖、鐵鎖及附屬品並ニ火造品一式
- 一 錨、浮標並ニ繫留用具一式
- 一 兵器類製罐其他鐵工品一式
- 一 最高級チエンブロッツク
- 一 英國「クオーシーアーク」式電氣銲接機及附屬品ノ一手販賣
- 一 全「エレクトロード」ノ一手販賣
- 一 全式銲接工事請負
- 一 鑄鐵鋼製品及可鍛鑄鐵品
- 一 エレベーター及コンベヤー類



株式會社 大阪製鎖所

大阪市此花區春日出町上五丁目廿九番地
 本社 電話(特長)三三九二番 三三九四番
 土佐堀 三三九三番 三五九番
 鑄鋼工場 電話土佐堀二八八二番
 振替貯金口座二五一七七番
 電略(夜時)セサ又ハ(セ)
 東京出張所 東京市京橋區銀座西八丁目四番地四號
 (東ビルディング三階)
 電話銀座六〇五四番
 横濱分工場 横濱市神奈川區實町二番地
 電話本局(特長)四六一二番



海軍省指定



モーターボート發動機艇
 ヨット、スカール及各种小艇
 設計建造並修理

株式會社横濱ヨット工作所

於海空博受銀牌

横濱市神奈川區大野町七番地
 電話本局(2)五〇一五

創立明治二十二年

資本金壹千五百萬圓



東京製網株式會社

東京市日本橋區吳服橋三丁目五番地

新製品專賣特許  (麻ノ葉)印防腐マニラ綱

ワイヤロープ
 マニラロープ

貳萬噸
 (一ヶ年生産額)
 壹萬噸

船舶用
 漁業用

受賞
 名譽大賞牌
 優良國產賞牌
 時事賞牌
 優良國產名譽大賞牌
 名譽大賞牌

平和記念東京博覽會
 大禮記念國產振興東京博覽會
 時事新報社
 大禮記念京都大博覽會
 日本海々戦廿五周年記念
 海と空の博覽會

工場
 川崎工場
 兵庫工場
 神戶市場
 小倉工場
 小倉市場

工務部

製造販賣部

- 船舶ノ設計、製圖、監督、顧問
- 滿載吃水線指定用圖面
- 軍需調査令提出用圖面
- 小川式木船補強改良裝置
- 小川式標準型船
- 內外特許出願代理
- 冷蔵防熱用コルク粒及コルク板
- 船舶法合備品救命浮器
- 船舶法合備品救命浮衣
- 船舶法合備品救命浮衣
- 船舶法合備品救命浮衣



年八正大業創

大阪市西區川口町三六番地

小川工業所

船用品製作所

工場 大阪市此花區四宮白鳥町一
電話、西、四五七七番
東、四二三五番
元通信省海事官 小川良平
自宅 電話西宮 四六九番



日本海上保險株式會社

海上 火災 保險 運送

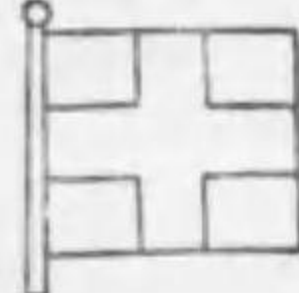
大阪西區江戶堀

社長

右近權左衛門

支店 東京、橫濱、神戸、上海
出張所 名古屋、福岡、金澤

CALL FLAG "X"



TELEPHONE: No. 2-0478, 2-3245.
TELEGRAPHIC ADDRESS: "WORKS" YOKOHAMA
CODE USED: WESTERN UNION 5 LETTER EDI., A. I., & A. B. C. 5TH

SHIP & ENGINE REPAIRERS
YOKOHAMA KOSAKUSHO,

(THE YOKOHAMA ENGINEERING WORKS, LTD.)

PROPRIETOR & SOLE AGENT -
S YAMADA

HAYASHICHO,
YOKOHAMA

TOKYO OFFICE: 539, TOKYO KAIJO BLDG., TOKYO.

TELEPHONE: MARUNOUCHI 1691

TELEGRAPHIC ADDRESS: "NEMESIS" TOKYO

CODE USED: WESTERN UNION 5 LETTER EDI., A. I., & A. B. C. 5TH EDITION.

逓信省、帝國海事協會、ロイド協會、證明

錨・鎖 製造及直輸入
新古在庫豊富

船具金物造船材料機械工業用品



下津商店 船材 具部

大阪市西區松島町二丁目
電話 西 5180-5190 振替 大阪 10887

發電機、ウキンチ、ウインドラス、ウオーレントンポンプ、シチャーリング、マスト、
デレツキ、ライフボート、コンパス、其他解船除揚品、百艘船具ノ新、中古ノデパート

商標ハ會社
唯一ノ資産ナリ



社 會 資 合

所 鎖 製 原 石

地番八拾目丁壹町榮繁區港市阪大
番 參 四 四 壹 西 話 電

(五) 淺電 造製トニペ級高用舶船
四四 川 社會式株造製料塗洋東
一六五 局話 〇丁二通原商池尻市戸神



東洋デツキハルト (デツキハルト) (コンパウント)

本品 ハ船舶ノ木甲板代用トシテ用ヒラル、モノデアリマス。
 本品 ハ從來用ヒラレテ居ルアスフアルト性舗装材ノ如ク熱帶
 地方ニ於ケル高温ニ柔軟トナリ寒帶地方ニ於ケル低温ニ
 龜烈ヲ生ズル様ナ虞ハ決シテアリマセヌ。
 本品 ハ鐵板ニ固着スル力非常ニ強大ナルガ為メ鐵甲板ノ完全
 ナル保護材トナリマス。特ニ水ヲ使用スル浴室、便所、貯室等
 ノタイルノ下ニ用ヒテ鐵板ノ腐蝕ヲ防グニ有効デアリマス。
 新船ニ限ラズ古船ニテモ右ノ様ナ腐蝕箇所ハ本品ノ使用
 ニ依リテ完全ニ漏洩ヲ防ギ得ラレマス。
 本品 ハ最近三菱造船所、横濱船渠、大阪鐵工所等ニ於テ造ラレタ
 ル新船ニ御使用サレテ居リマス。
 塗裝工事ハ御需メニ依リ弊社ニ於テ請負施工致シマス。

海軍省御指定

中國船底塗料

中國塗料株式會社

本社 廣島市吉島町一四六
電話四一二九六番

支店 東京市丸ノ内三菱二十一號館
電話九ノ内二七三四番

出張所 大阪市北區堂島堂ビル四階
電話北六一七番
神戸市元町五丁目三〇六
電話元町四五〇番

代理店 函館、舞鶴、横須賀、横濱、神戸、相生、
因島、吳、下關、佐世保、大連

海上保險
火災保險
運送保險
傷害保險
自動車保險



大阪海上火災保險株式會社

本社 大阪市北區堂島濱通二丁目(渡邊橋北詰)

電話北(六八〇一六八〇二・六八〇三
六八〇四・六九〇二・六九〇三)



社長 多羅尾源三郎
專務取締役 伊賀歌吉

支店 東京、神戸

出張所 横濱、名古屋、金澤、福岡
内外主要ノ地ニ一千九百ノ代理
店ヲ設置ス



山下汽船株式會社

本店 神戸市榮町通二丁目

支店 東京 横濱 大阪 門司 若松
小樽 基隆 高雄 大連 青島
上海 漢口 香港 西貢 蘭貢
倫敦 シドニー シヤトル 坡士蘭 桑港
晚香坡



浦賀船渠株式會社

營業科目

各種船舶新造並修理 陸用船用汽機汽罐 橋梁用鋼桁
 建築用鐵骨 發電用水壓鐵管 送電用鐵塔
 各種タンク類 諸鑄鋼品鍛造品 其他一切鐵工諸品

本社 東京市麴町區丸ノ内一丁目六番地
 浦賀工場 神奈川縣三浦郡浦賀町谷戸
 同分工場 神奈川縣三浦郡浦賀町川間
 横濱工場 横濱市神奈川區大野町二番地

音響 測深器

米國サブマリンスIGNAL社製
 坐ながらにして船の現在の位置に於ける
 海の深さが自動的に測定出来る最新の装置



サブマリンスIGNAL社製品

最新改良型各種
 水中信號器

例へば
 電氣的並に音響的方法によ
 る方向探知器距離測定器音
 響測深器等にして總て日本
 政府の特許により保護せら
 る。

一手販賣總代理店 三井物産株式會社機械部

業務概要

船級検査及登録並船名録發行

本會船級登録ノ非旅客船ニ付テハ船級検査其ノモツ法規検査ト同等ト看做サルコトニ通信省ヨリ認可アリ從ツテ本會船級登録ハ二重検査ノ煩ヲ免レ居レリ
 本會ハ英國ブリテイシコイボレーシオン、米國アメリカンビュロー及伊國レチストロイタリアノ各船級協會ト聯盟シタルニヨリ本會船級登録船ハ非旅客船ト旅客船タルトノ別ナク容易ニ聯盟協會ノ船級登録ヲ受ケ得ルノミナラス其ノ後當ニ本會ノ單獨検査ニ付テハ船級登録便宜アリ
 又ロンドン保險協會及佛國保險協會ハ本會船級登録船タルニヨリ本會船級ハ保險關係ニ於テモロイド、ビシー等ノ船級ト同様ノ取扱ヲ受ケ居レリ
 本會ハ本會船級登録船ニ付テハ詳細ヲ載セタル船級登録名録ヲ發行ス

關東州及朝鮮在籍船舶

關東州在籍船舶及朝鮮在籍ノ非旅客船ニ付テハ關東廳及朝鮮總督府ヨリソレソレ認可ヲ受ケテ法規ニ依ル検査ノ代行ヲ爲シ陸ニ關東廳在籍ノ本會船級登録非旅客船ニ付テハ法規ニ依ル検査一式ヲ行フ

船舶滿載吃水線指定

本會ハ通信省ノ認可ヲ受ケ船舶滿載吃水線法ニヨル船舶滿載吃水線指定ノ業務ニ從事ス
 外國船ニ對シテハ英國ビシー協會ニ代リ英國乾舷規則ニ依ル乾舷ヲ指定ス

材料及船用品試驗及検査

本會ハ通信省ノ認可ヲ受ケ造船材料、鋼、鋁、索、補機其ノ他一般船用品ノ試驗及検査ニ從事ス又陸上諸機械ノ検査、橋梁及水力發電等ニ用フル材料ノ試驗ヲ行フ

一般陸上建築物ノ材料試驗及検査

橋梁用材、建築用材、水道、瓦斯、發電用鐵管等一般陸上建築物ノ材料試驗及検査ヲ行フ

陸上原動機検査

本會ハ警視廳及兵庫縣廳ヨリ原動機取締規則ニ規定スル公益團體トシテ認可ヲ受ケ原動機ノ検査ニ從事ス

設計及工事監督

船舶、機關其他船用品ノ設計及工事監督ヲ行フ

船舶ノ現狀調査及損傷検査

船舶ノ現狀調査及損傷検査ヲ行ヒセイバーリポートヲ發行ス

支那船舶検査

本會ハ支那船舶検査ニ付總稅務局ヨリ認可ヲ得タルニヨリ上海及大連ニ於テ本會發行ノ検査證書ハ上海及大連海關ニ於テ承認サレ居レリ

共同海損精算
 船舶載貨重量、容積鑑定
 海事仲裁判斷
 航空價格付及検査並登録

昭和二年六月本會ハ英國ブリテイシコイボレーシオン、米國アメリカンビュロー、佛國ビュローベリタス、獨逸ゲルマニシヤロイド、伊國ノルスケベリタス及諸國ノルスケベリタスノ各船級協會ト聯盟シ航空機ノ格付及検査ヲ行フコトヲ協約シ日下航空機登録準備委員會ニ於テ航空價格付及検査規則草案中ナリ前記七協會ハ共同ニテ民間航空機全部ヲ含ムエアクラフト、インダナシヨナル、レチスター(CALTEC)等毎年一回ビュロー、ベリタス協會ヨリ發行ス

帝國海事協會

東京市麴町區丸ノ内一ノ六東京海上ビルディング内

函館出張所	長崎出張所	門司出張所	因島出張所	神戶出張所	大阪出張所	横濱出張所
函館市 電話 八四	長崎市 電話 七一	門司市 電話 七一	因島市 電話 七一	神戶市 電話 七一	大阪市 電話 七一	横濱市 電話 七一



大東塗料株式會社

大阪北區中島大坂ビルヂング
 電話 土佐一八三番

船底塗料

- コツパーペイント (木船々底塗料)
- ホールドペイント (防錆塗料)
- デツキーペイント (甲板用ペンキ)
- セクロンペイント (鐵材防錆塗料)
- グラファイトペイント (鐵材絶對防錆塗料)

大阪商船株式會社、日本郵船株式會社兩社ニ特約御使用ヲ願フ外
 各社外船、船渠會社、造船所等ニ採用ヲ得ツ、アリ

◎工場

尼崎市外小田村
 電話 尼崎 貳參七番

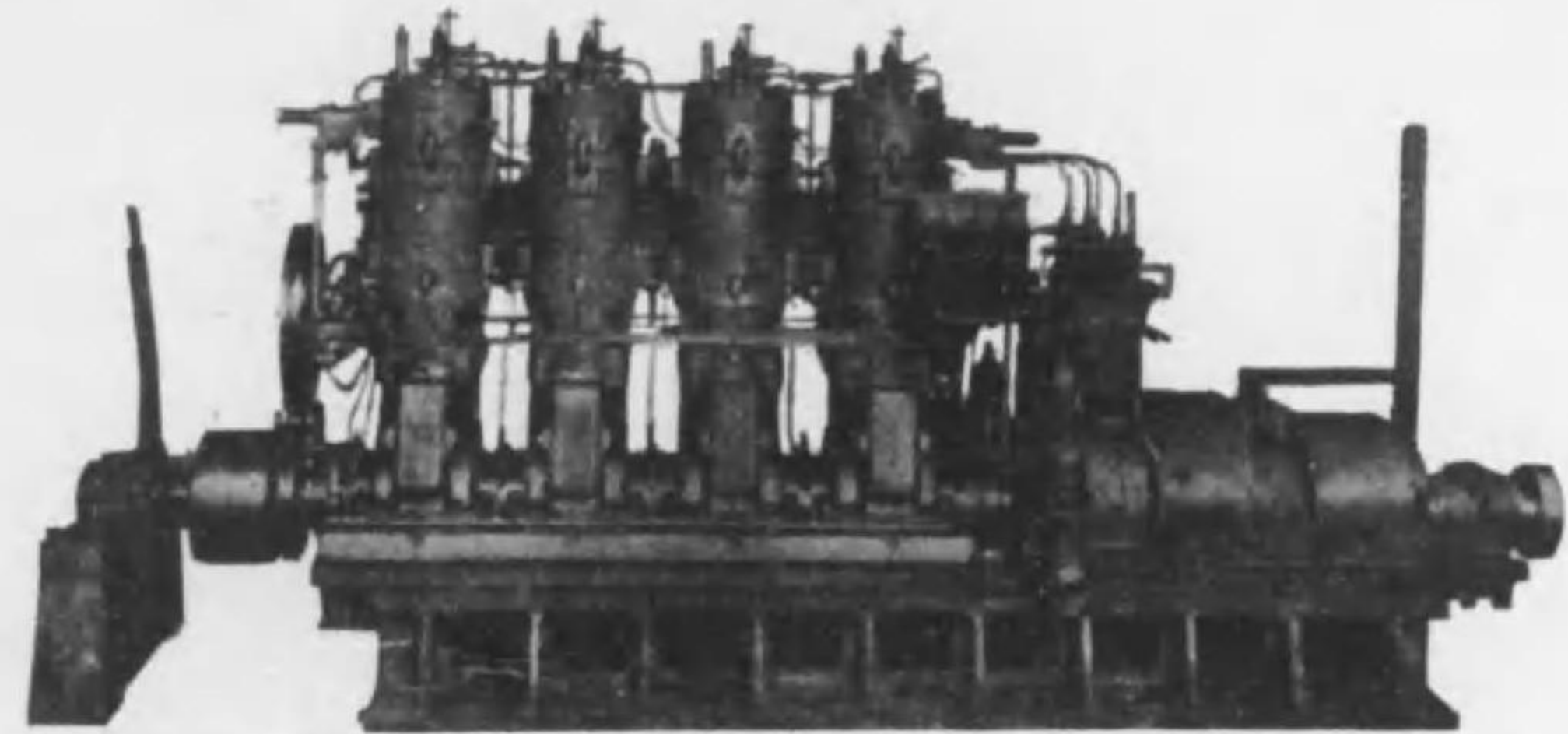
◎出張所

神戸市榮町三丁目
 電話 三宮 貳貳參七番

横濱市神奈川區平沼町
 一丁目七十一番地
 電話 長者町 參四參四番

東京市京橋區木挽町
 一丁目十四番地
 電話 京橋 七八番

クボタ船用ディーゼル機関



農林省認定

小型船用

クボタモーター

4. 6. 8. 12. 各馬力在庫

海軍省指定工場

久保田鐵工所

大阪市浪速區船出町

電話 350. 351. 352.
1515. 2562. 3642.

進型
呈録

募特
集約
店

優良國産機

商工省認定

昭和五年九月十七日印刷
昭和五年九月二十日發行

定價金五圓八拾錢

遞 信 省

發行所

帝國海事協會

印發行
人兼

湯山半兵衛

印刷所

株式會社 秀英舍
東京市牛込區市谷加賀町一丁目十二番地

東京市麴町區丸ノ内一丁目六番地
海上ビルディング内

火災保險
運送保險



海上保險

東京火災保險株式會社

東京市麴町區大手町一丁目

資本 金壹千萬元
 諸積立 金壹千貳百參拾五萬圓
 總保險契約高 參拾七億貳千萬圓
 創立以來の支拂保險金 六千貳百貳拾壹萬圓

支店 大阪、京都、橫濱、神戸、名古屋、仙臺、福岡、京城
 代理店 内地、滿鮮、支那、印度、歐米主要地三千四百餘ヶ所

取締役社長 安田善五郎
 取締役副社長男爵長松篤業
 常務取締役 南 莞爾
 取締役 安田善助
 取締役 大橋新太郎
 取締役 川西清兵衛
 取締役 古門林太郎
 取締役 安藤真雄
 監査役 佐々田 懋
 監査役 三宅龜三郎
 監査役 川崎清男
 評議委員 安田善次郎
 評議委員 渡邊福三郎
 評議委員 大谷嘉兵衛

ディーゼルエンジン界ノ寵児

タイコール印

ディーゼルエンジン油滑油



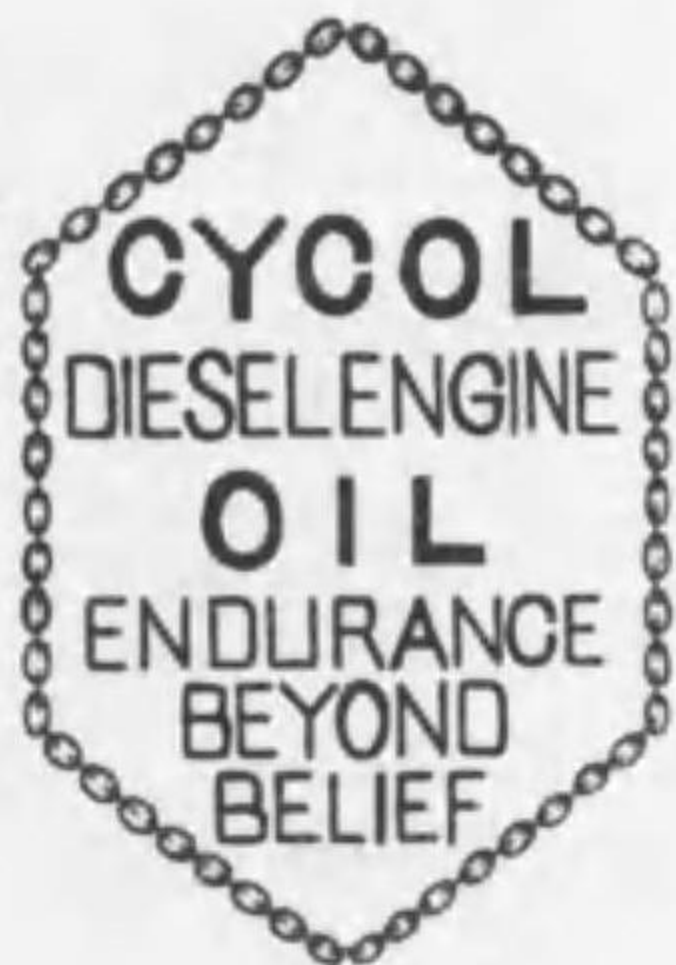
本油ハベンシルベニア純バラフ
 イン基油ヲ原料トシタイドウオ
 ーター石油會社ガ多年ノ經驗ト
 最新科學ノ應用ニ依リ特製シタ
 ル理想的の潤滑油デアリマス。



本油使用船

淺間丸 畿内丸
 龍田丸 ブエノスアイレス丸
 平洋丸 リオデジヤネロ丸
 照國丸 サンルイス丸
 靖國丸 其他

米國タイドウォーター石油會社總代理店
 三菱商事株式會社燃料部
 東京丸ノ内



改良サイコール印

ディーゼルエンジン油滑油

本油使用船

サンベドロ丸
 サンデイエゴ丸
 オリジンピア丸
 コロンビア丸
 彌彦丸 其他

米國アンブレテッド石油會社總代理店
 三菱商事株式會社燃料部
 東京丸ノ内

26-28

終