

113
5
6



5-4
3-6

東海道分間絵図 5帖 寄別5-4-3-6イ 02-001

国立国会図書館





6171



小田原分間絵図巻之二



箱根四里
人足百四十七文
馬足百九十文
本庄より西
問屋 四里





東海道分間絵図 5帖 寄別5-4-3-6イ 02-004

国立国会図書館





上の者手形
暮六つ分明
と内門の内不通

三嶋
箱根

道中者常念備

北東
西

ひわふふりり
まろり

小田原
回屋
三嶋三里九八町
人足島十八文
りまの百八十四文
本二百八十五文
三嶋の門はらり

北東
西





東海道分間絵図 5帖 寄別5-4-3-6イ 02-006

国立国会図書館





東海道分間絵図 5帖 寄別5-4-3-6イ 02-007

国立国会図書館





東海道分間絵図 5帖 寄別5-4-3-6イ 02-008

国立国会図書館





東海道分間絵図 5帖 寄別5-4-3-6イ 02-009

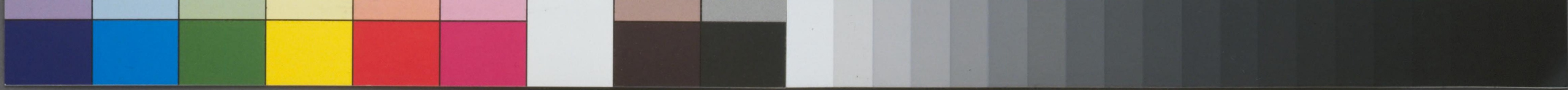
国立国会図書館





吉原二里半
 人足四十四文
 二里八十八文
 本宿八十八文
 宿の者束とのたのり
 先年冬あつた水のはた
 たりりり友は法を
 布の言とお説す

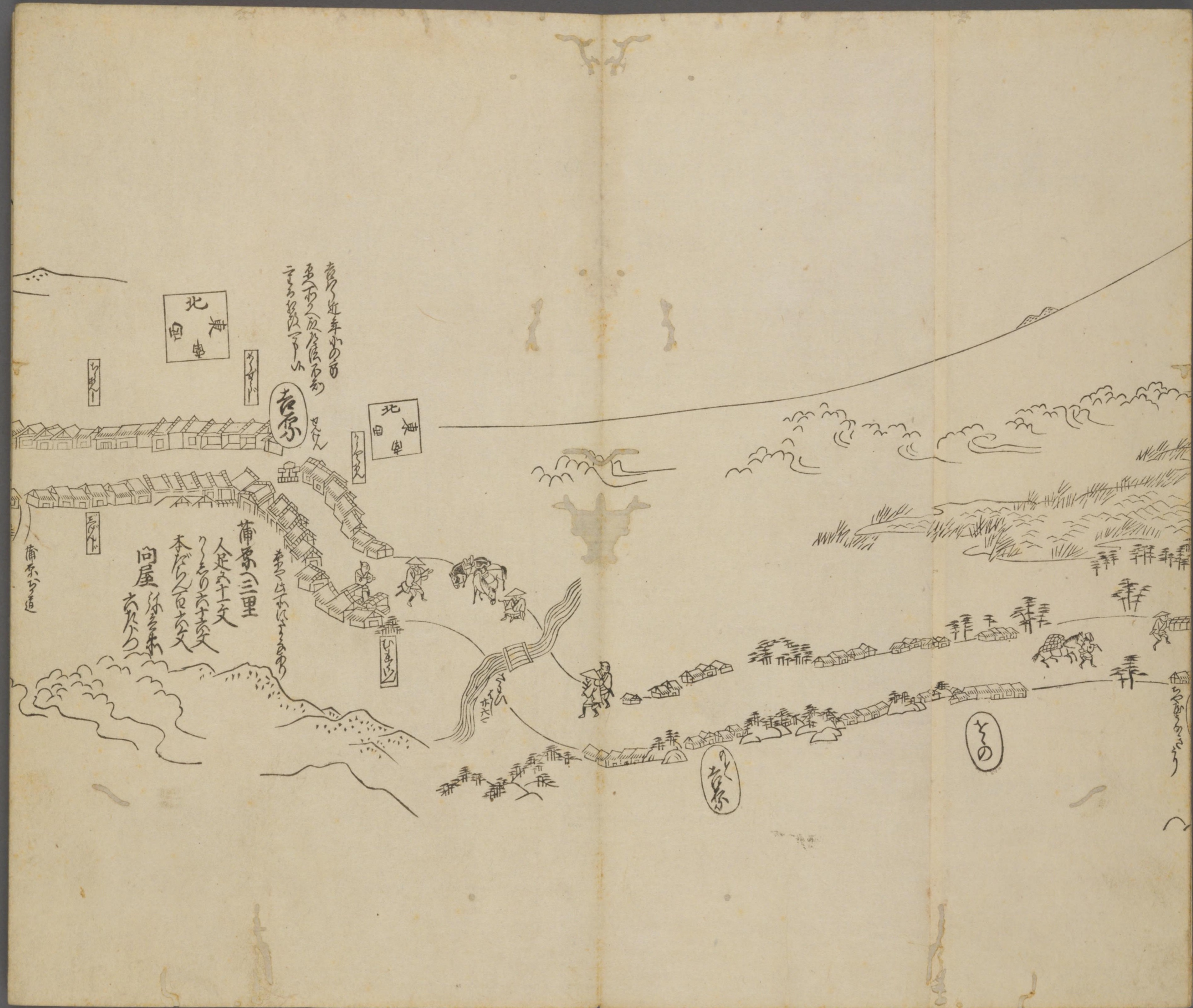
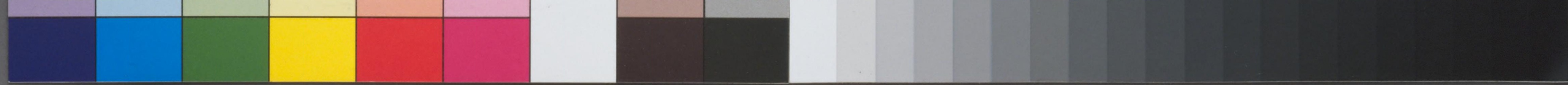




東海道分間絵図 5帖 寄別5-4-3-6イ 02-012

国立国会図書館





東海道分間絵図 5帖 寄別5-4-3-6イ 02-013

国立国会図書館





東海道分間絵図 5帖 寄別5-4-3-6イ 02-014

国立国会図書館





東海道分間絵図 5帖 寄別5-4-3-6イ 02-015

国立国会図書館





東海道分間絵図 5帖 寄別5-4-3-6イ 02-016

国立国会図書館

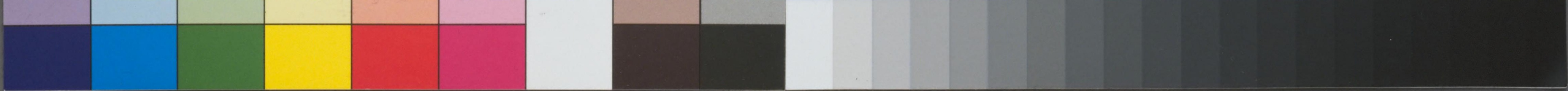




東海道分間絵図 5帖 寄別5-4-3-6イ 02-017

国立国会図書館





東海道分間絵図 5帖 寄別5-4-3-6イ 02-018

国立国会図書館





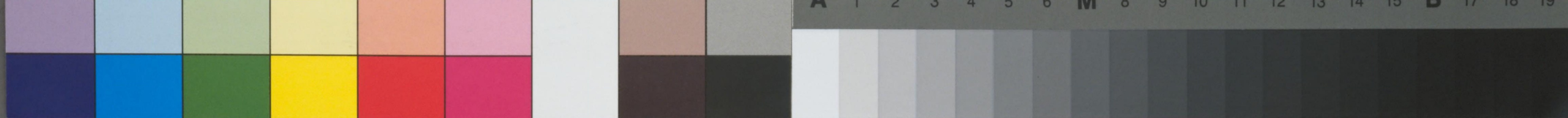
江尻一里三町
 人足十六文
 本宿より三十二文
 今迄の宿の二宿り比也
 比宿より此宿まで一里

三保松原

東海道分間絵図 5帖 寄別5-4-3-6イ 02-019

国立国会図書館

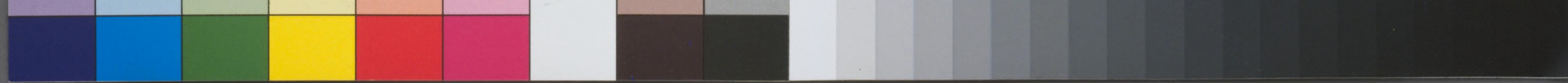




東海道分間絵図 5帖 寄別5-4-3-6イ 02-020

国立国会図書館

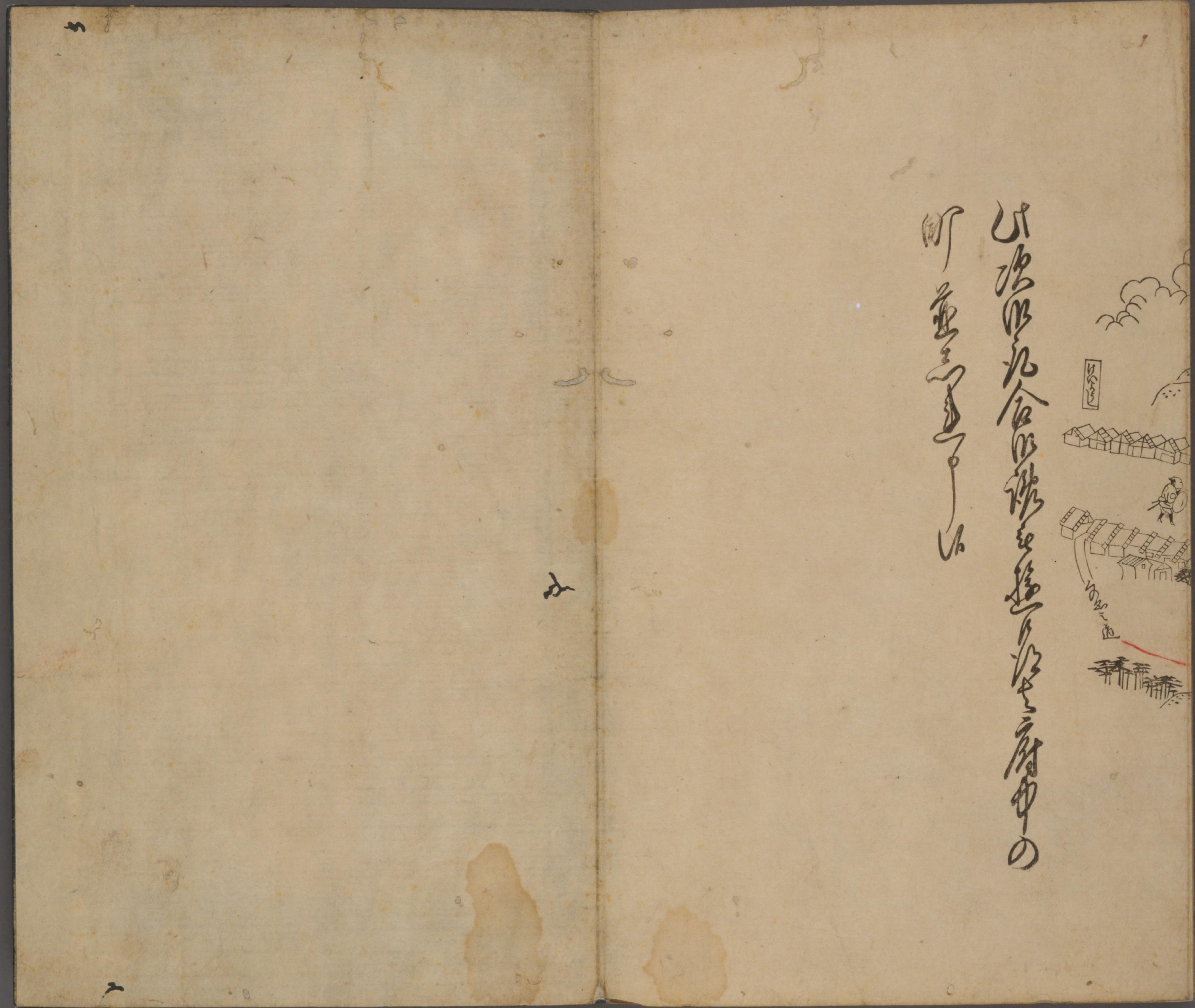
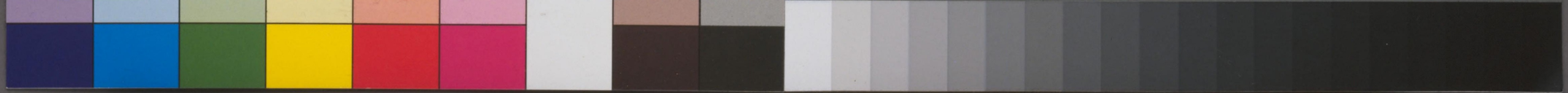




東海道分間絵図 5帖 寄別5-4-3-6イ 02-021

国立国会図書館





町並み
 江戸の町並み
 江戸の町並み
 江戸の町並み



東海道分間絵図 5帖 寄別5-4-3-6イ 02-022

国立国会図書館





東海道分間絵図 5帖 寄別5-4-3-6イ 02-023

国立国会図書館

