



算脱

竹白

全

140  
204

東 京 圖 書 館			
一	二	三	和 書 門
冊	號	架	函 類

算脱之法 140-204 00-001

国立国会図書館





明治九年文部省交付

正限諸救

俗謂之  
繼子之

關孝和編

置一此擬員為原法實位仍法一實脫救各累  
 加之實滿法則去之過實盡而法救內減一  
 餘為正限救求次正限者置前法實位一  
 實脫救各累加之實滿法則去之過實盡而  
 法救內減一餘為次正限救逐如此各求正  
 限諸救也○假如五脫者置一為原法實位  
 法加一實加五得法二以法去實余一又法





正齋交布

圓布總子 乃總子教隨所好也 定算初子項  
算而中其脫教子為負又從次子項算而中

十	九	八	七	六	五	四
一	九十	一	二十二	一	二	一
十五	百四十五	四	四十九	二	五	四
二十一	二百〇七	九	九十二	七	十一	八
七十	三百三十二	十九	二百三十四	十二	十四	十一
二百二十六	四百七十四	二十九	三百十九	七十二	三十六	十五

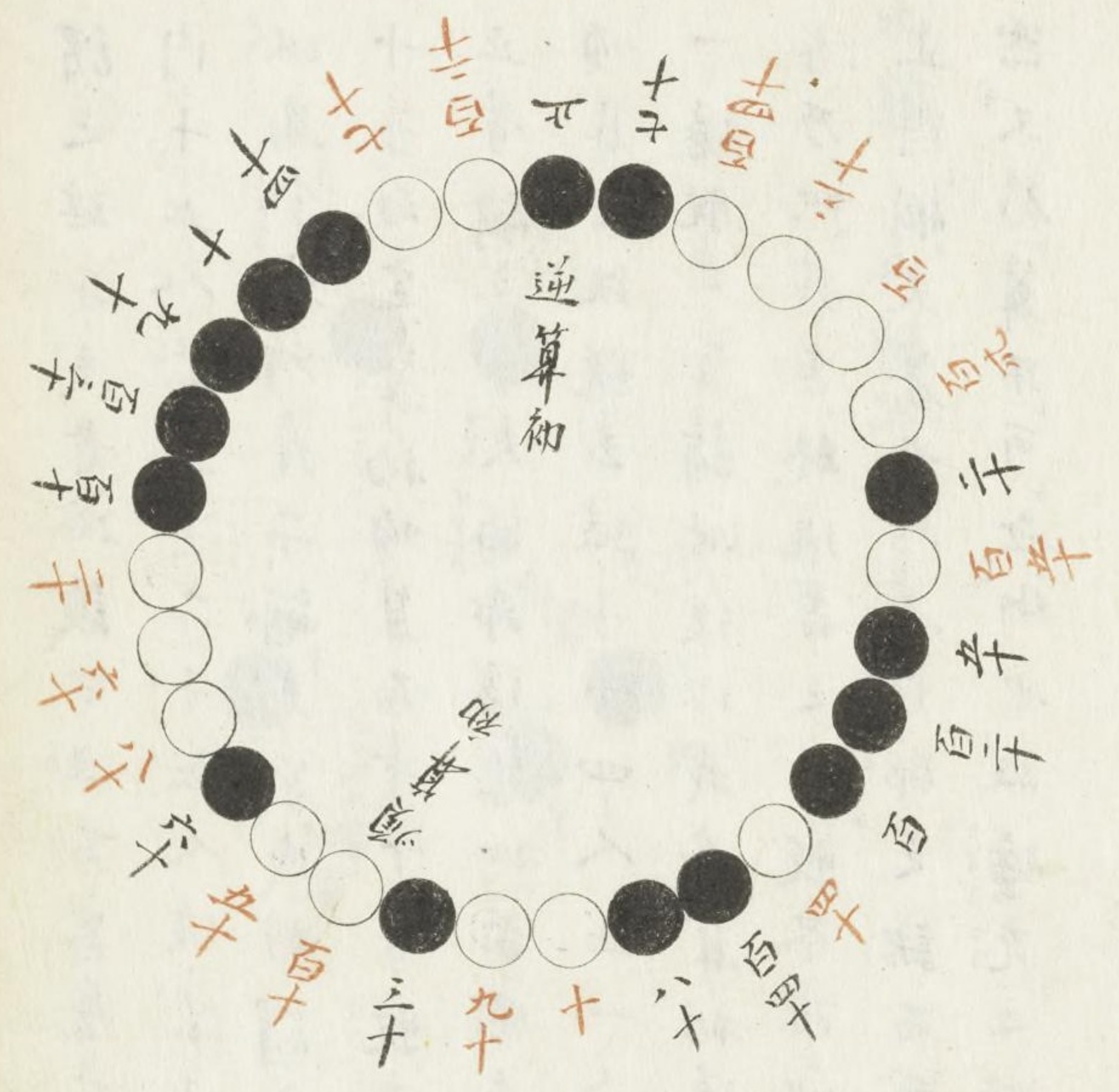
三脫	二脫	脫數
三	一	正限諸數
五	三	
八	七	
三十	十五	
六十九	三十一	

加一實加五 得法二 以法去實無余 即法三  
內減一余二為正限 ○ 赤置前法三 又實法  
加一實加五 得法四 以法去之 余一 又法加  
一實加五 得法五 以法去實余一 又法加一  
實加五 得法六 以法去實無余 即法六 內減  
一余五 又為正限 次才如此求正限諸教也  
假至百千萬脫求正限教幾何 伴皆後之





十脱三子之圖



順逆脫法

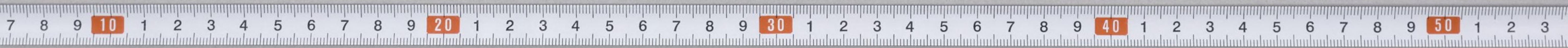
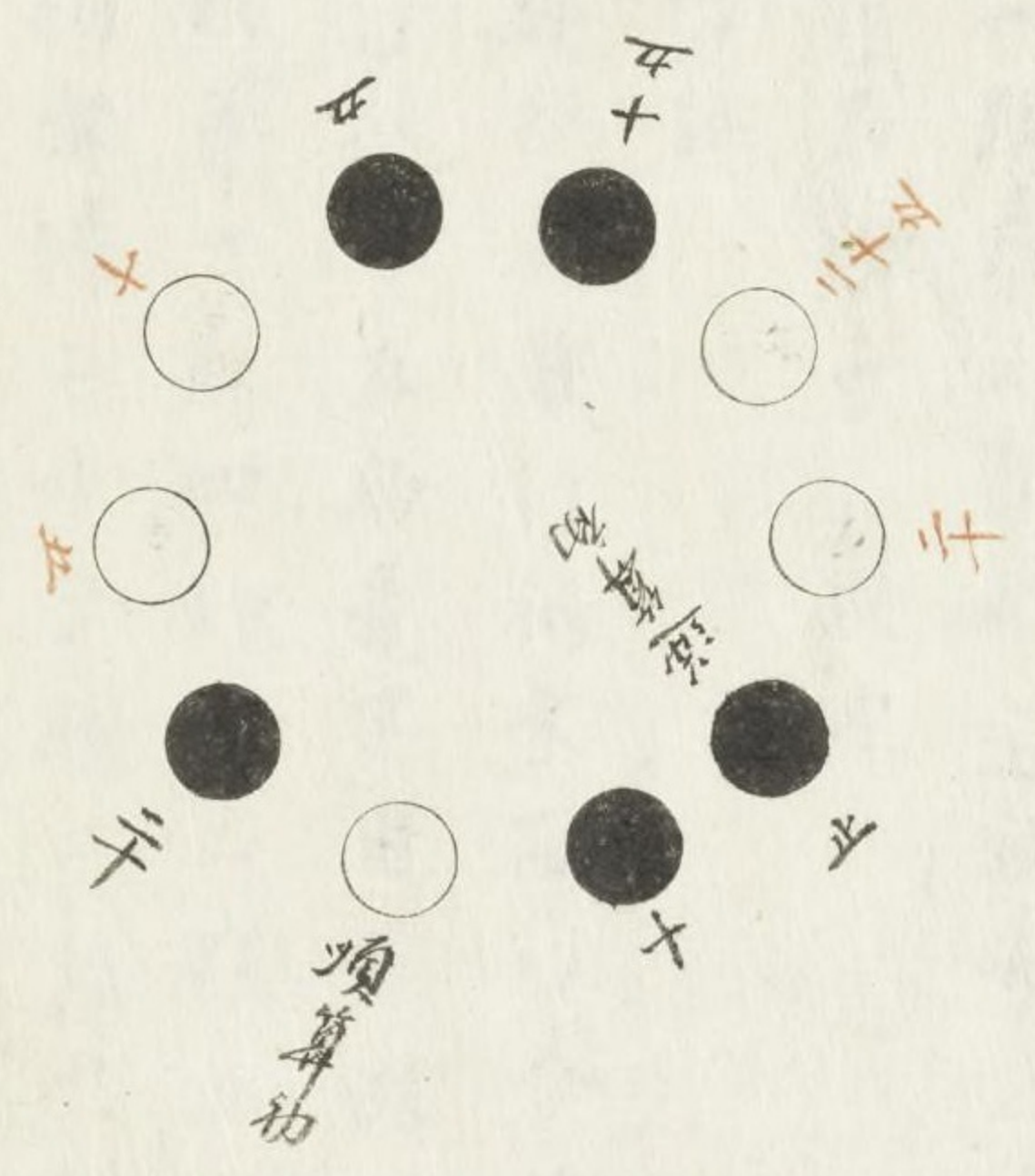
其脫救子為負逐如此而視所余之正合其  
 脫正限諸救則止○假如十脫者余正或十  
 五或二十一或七十等也是依總子多女而  
 可辨敵焉他皆倣之所謂正者白子負者黑子  
 依前正履交布而起於算初子順算而中其  
 脫救者去之又從次子順算而中其脫救者  
 去之次子如此去之余履一還送其履逆算  
 而如前去之則正盡而止負一子也





謂之繼子者谷諉曰注首富農有子二十人  
 內十五人前妻之子十五人後妻之子也後妻  
 以為令我所產子嗣夫家或時謂夫曰文立之  
 十子而定算初項算而中十者脫去之使最末  
 止者嗣家平夫諾即後妻如前圖立之從算初  
 項算而既脫去繼子十四人止一人彼曰迄今  
 一備脫去了諸世後以我為算初逆算而脫去  
 焉乃如其言終後妻之子脫盡而彼繼子一人  
 止得嗣夫家也此是野鄙之語而雖不足取之  
 然又於算不可也故墮充之以述其法矣

此類 五脫十子之圖



其餘諸脫皆準之可得也故不贅說而已

算脫之法 註

段救

驗符之法 俗謂之  
目分字

或二段或三段無定救大凡用總字二百以下者不超于三段也

每段行救

究每段各幾行相乘而以合總字救為準也  
然行救可互約者不用○假如二十字者為  
二段第一行四行第二行五即四行與五  
行相乘得二十合總字救也○又如六十字  
者為三段第一行三行第二行四行第三行



五行即二行四行五行相乘得六十合總字  
 救也余皆同

三十字	二十八字	二十字	十五字	十二字	十字	六字	字救
五行	四行	四行	三行	三行	二行	二行	第一段
六行	七行	五行	五行	四行	五行	三行	第二段

配字

以總字如次身自第一行至終行又還第一

百二十字	百。五字	八十四字	七十字	六十字	四十二字	二十字	字救
三行	三行	三行	二行	三行	二行	二行	第一段
五行	五行	四行	五行	四行	三行	三行	第二段
八行	七行	七行	七行	五行	七行	五行	第三段





行至終行如此往返而每段配總字也  
每行下救

列每段行救五乘而為各段原救○列其段原救以其段行救除之余命行為其段其行下救又列其段原救倍之得救以其段行救除之余命行為其段其行下救又三之四之五之隨各段行救而如前得各段每行下救也○假如六十字者四行與五行相乘得二十為才一段原救三行與五行相乘得十五為才二段原救三行與四行相乘得十二為

才二段原救 求才一段每行下救者列原救二十以三行除之余二即才二行下救為二十列原救倍之得四十以三行除之余一即才一行下救為四十列原救三之得六十一以三行除之無余即才三行下救宜也 求才二段每行下救者列原救十五以四行除之余三即才三行下救為十五列原救倍之得三十以四行除之余二即才二行下救為二十列原救三之得四十五以四行除之余一即才一行下救為四十五列原救四之得









段 二 茅

行四	行三	行二	行一
金赤乙巳癸卯未亥房斗昴婁觜柳軫	土黃甲戌壬寅馬犬辰箕虛奎畢鬼翼	火青黑丁辛丑蛇酉亢尾女壁昂井張	木水白丙庚子辰猴角心牛室胃參星

段 一

行三	行二
土白戌子馬角箕室畢星	火赤丁癸蛇亥尾昴柳
青乙辛卯酉房女婁井軫	水甲庚寅辰辰牛奎參翼

茅

行一
木黃丙壬辰犬心虛胃鬼
金黑己丑未亢牛壁觜張

驗符 六十 字圖

木火土金水青黃赤白黑  
 甲乙丙丁戊己庚辛壬癸  
 子丑寅卯辰蛇馬未猴酉  
 犬亥酉亢辰房心尾箕斗  
 牛女虛昴室壁奎婁胃昂  
 畢觜參井鬼柳星張翼軫





段 二 身				
行五	行四	行三	行二	行一
水黑戊癸辰酉戌斗室昂鬼軫	金白丁壬卯猿亢箕危胃井翼	土赤丙辛寅未角尾虛婁參張	火黃乙庚丑為亥心女奎皆星	木青甲巳子蛇犬房牛壁畢柳

下教

身一段 一行四十 二行二十  
 三行空

身二段 一行四十五 二行三十

身三段 一行三十六 二行十二  
 三行四十八 四行二十四  
 五行空

假如在身一段一行身二段一行身三段五行  
 行問是何字

答曰辰字

法曰身一段一行下四身二段一行下五身  
 三段五行教下三教相併得八十五滿六十





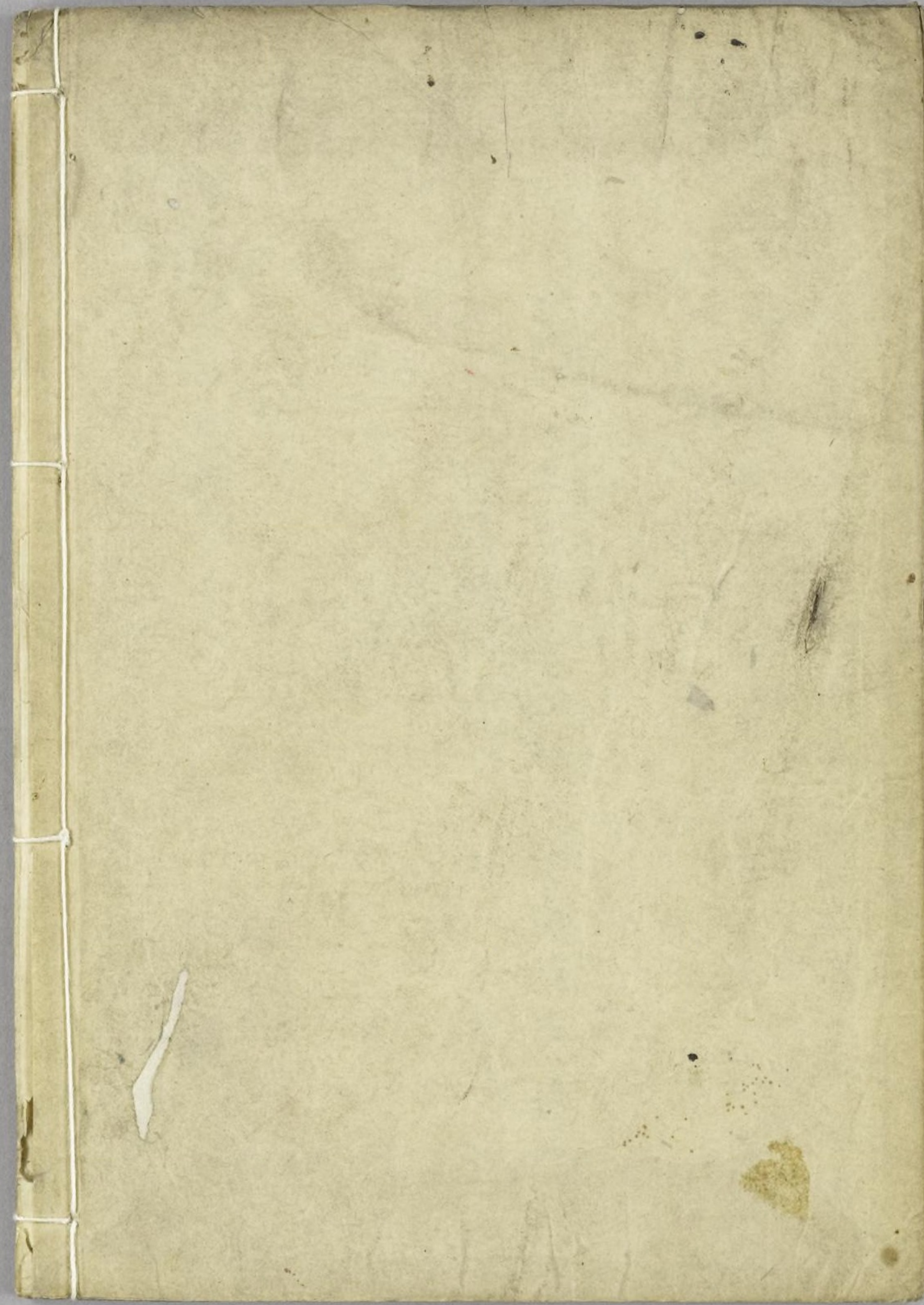
140  
204

驗符之法

書外有方蜀者有直備者有環備者其法皆  
不過字字交錯而配之也故今不贅而己

而減去之奈<sub>五</sub>從水字算之到二十五即  
辰字也<sub>若在</sub>第一<sub>行</sub>者皆<sub>無</sub>下<sub>行</sub>即<sub>是</sub>六<sub>十</sub>字  
也





算脱之法 140-204 00-013

国立国会図書館

