

會務委員

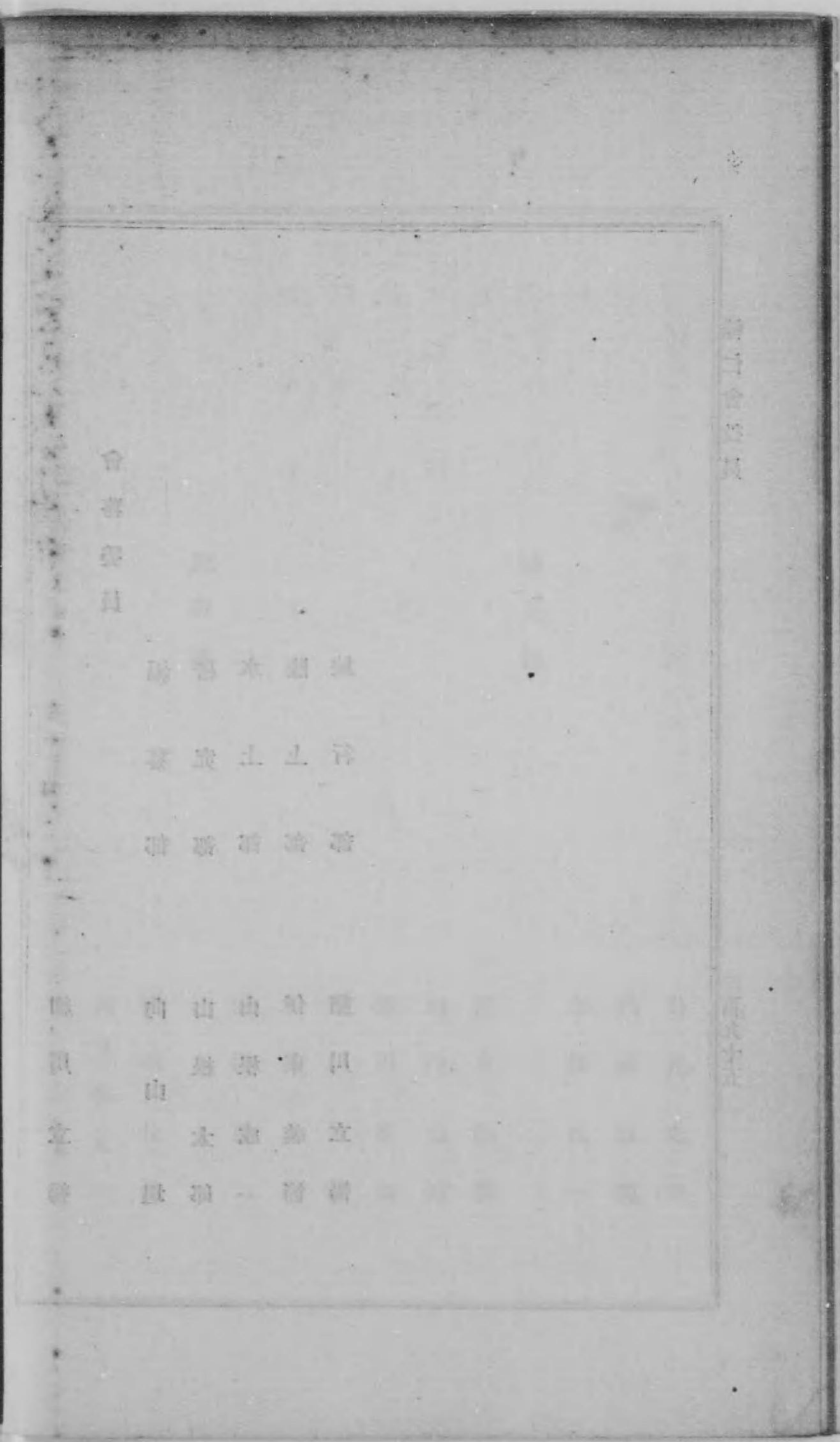
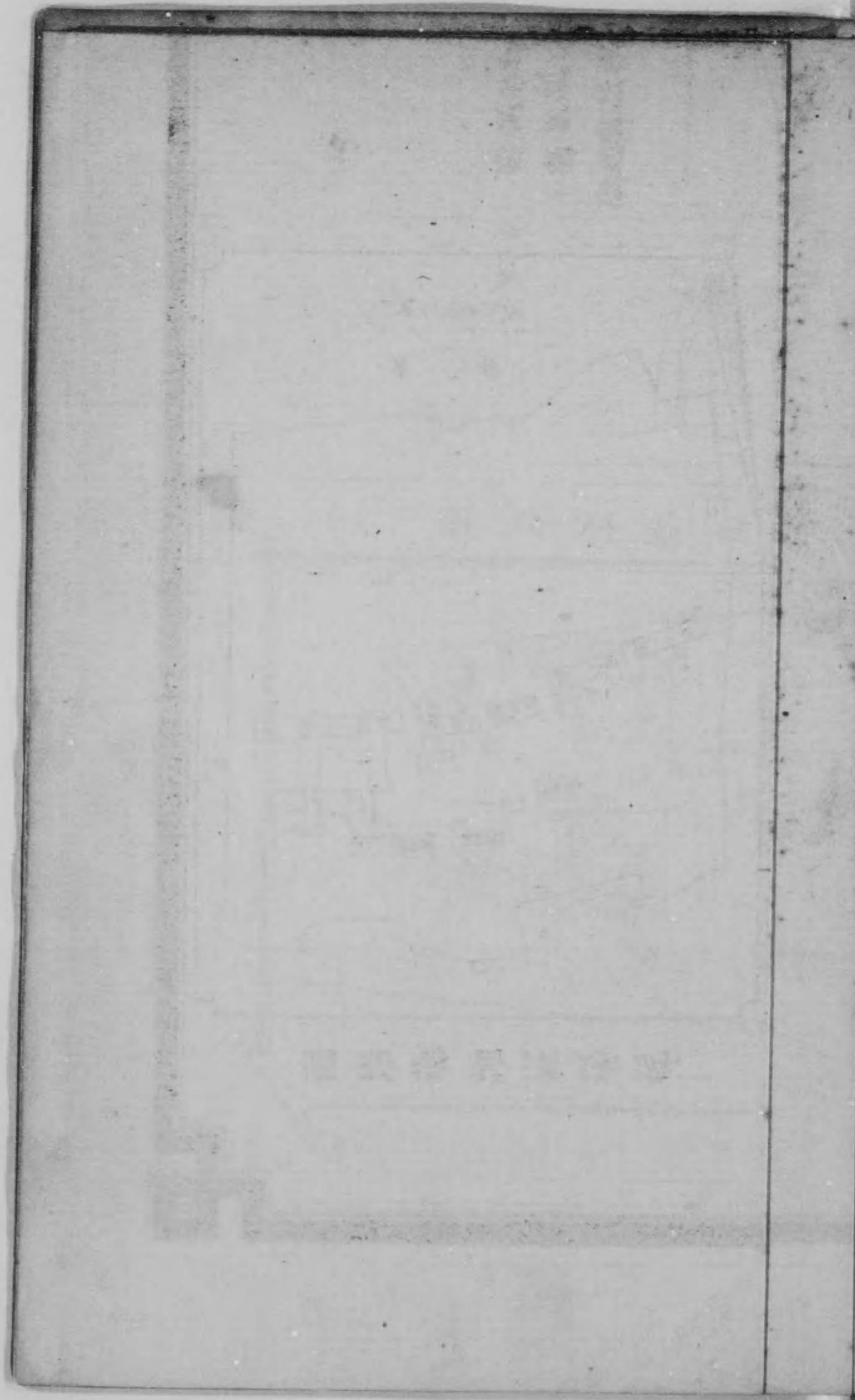
編纂部	研究部	水上部	陸上部	旅行部
-----	-----	-----	-----	-----

細川立暢	向山坦	山根太郎	山根成一	伊東義節	細川立暢
------	-----	------	------	------	------

旅行部

陸上部

池田秀一	大久保寬一	岡部長量	内田榮二	木場貞三	後藤三郎	徳川喜知	山内豊輝	伊東義節	山根成一	内藤政道	烏丸光明
------	-------	------	------	------	------	------	------	------	------	------	------

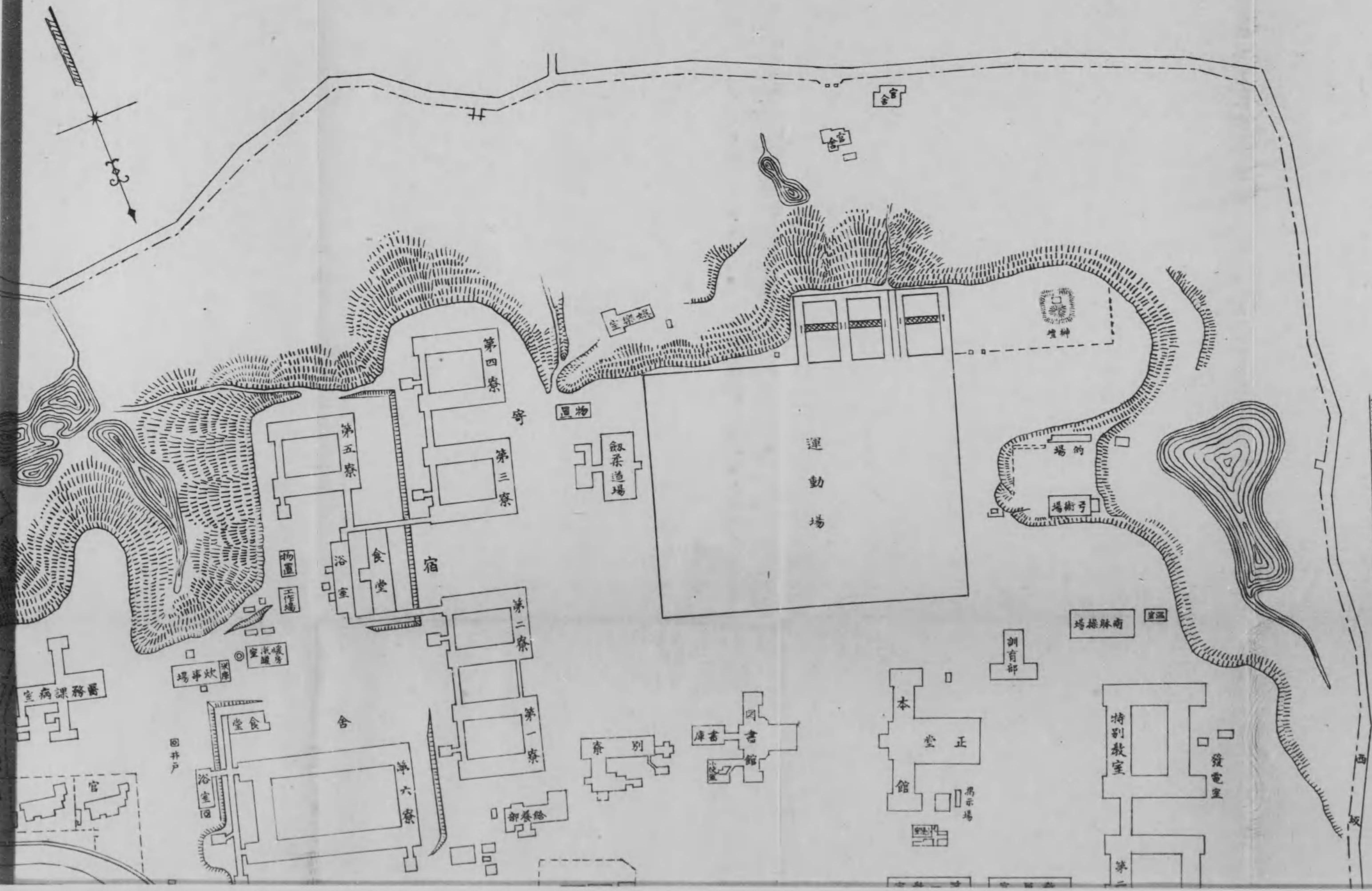




學習院本院略圖

縮尺千六百分之一 東京府北豐島郡高田町

總地坪七萬八千八百參拾七坪壹合參夕 (大正十年參月尾日帝室林野管理局實測更正)
總建坪六千五百二坪九才
外三階坪壹千六百九拾坪



游泳演習場略圖

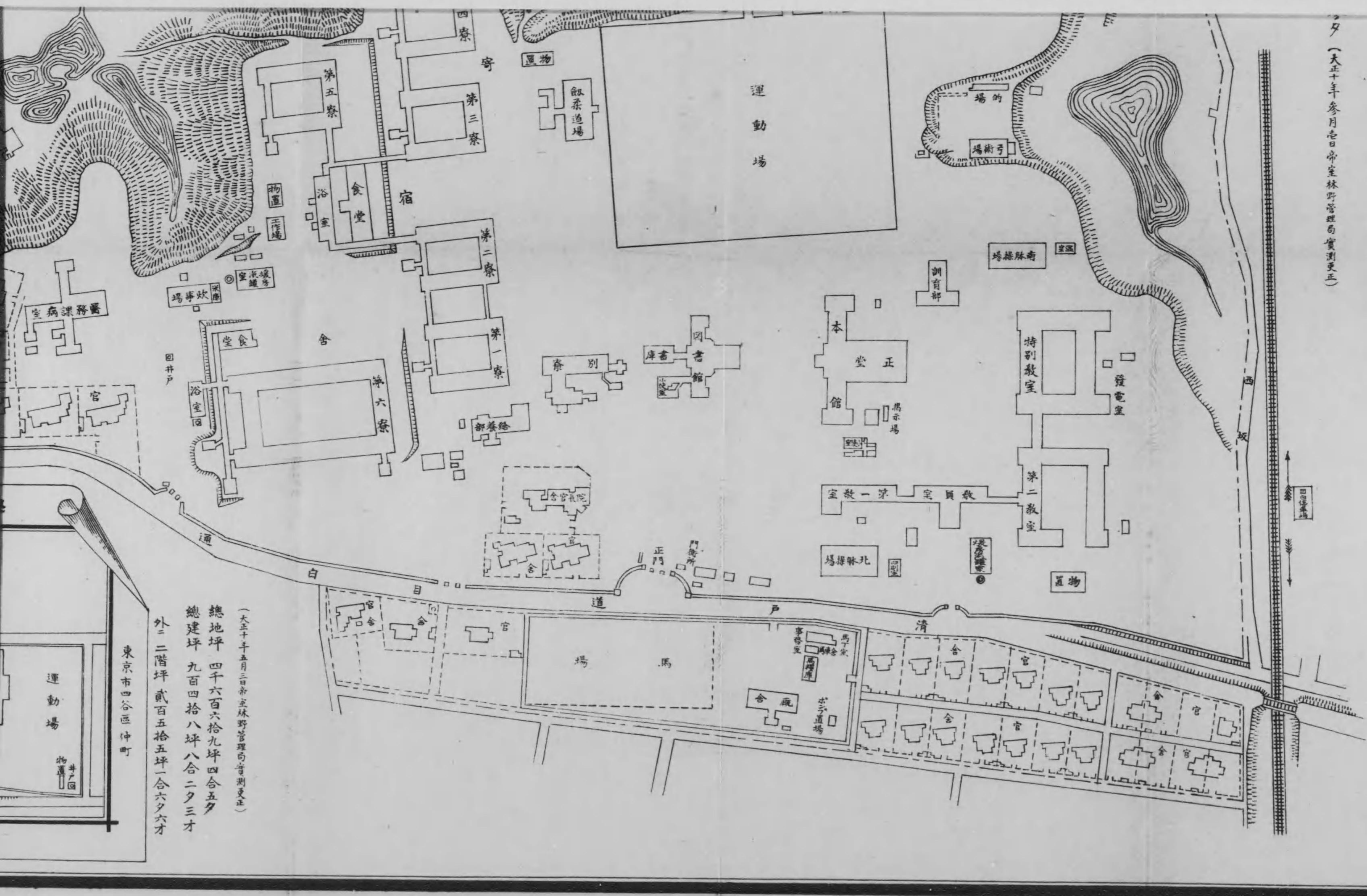


海岸
游泳演習場

静岡縣駿東郡楊原村
總地坪 七千四拾二坪
總建坪 五百拾參坪五合二勺八才

東京府北豊島郡高田町

夕 (大正十年参月廿日帝室林野管理局實測更正)



(大正十年五月三日帝室林野管理局實測更正)

總地坪 四千六百六拾九坪四合五夕
 總建坪 九百四拾八坪八合二夕三才

外二階坪 貳百五拾五坪一合六夕六才

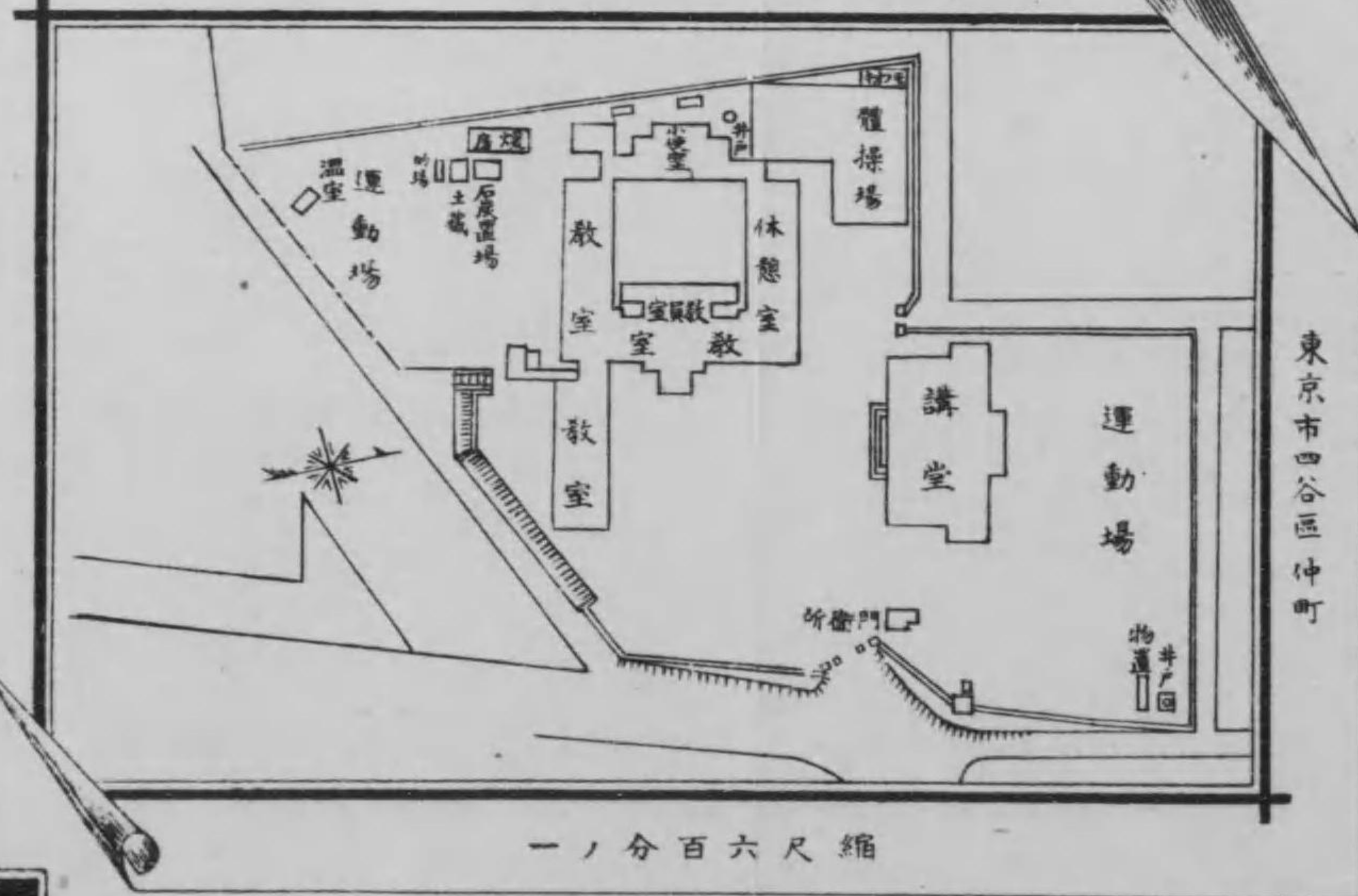
東京市四谷區仲町

運動場

海岸
游泳演習道

静岡縣駿東郡楊原村
總地坪 七千四拾二坪
總建坪 五百拾參坪五合二夕八才

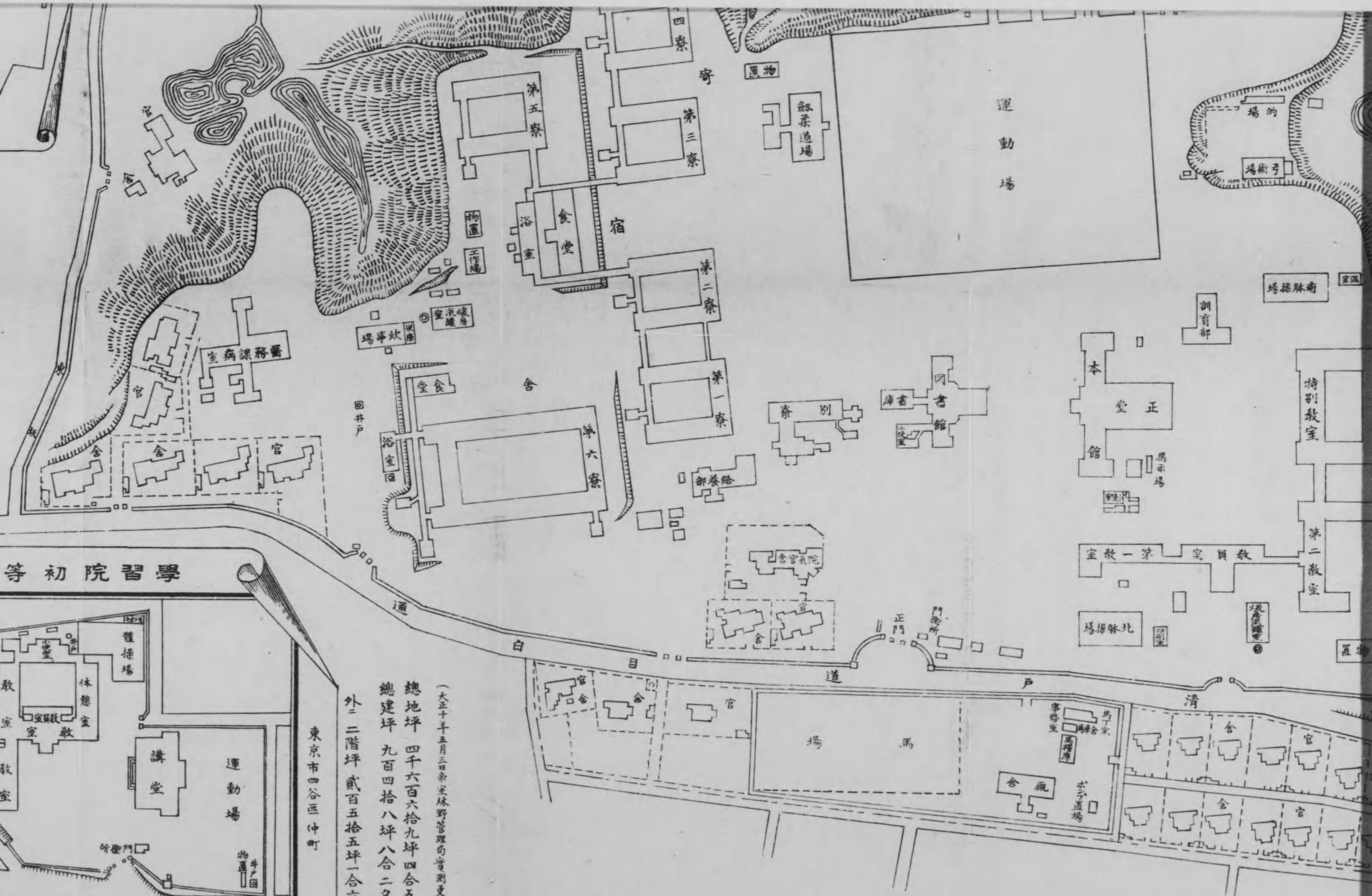
學習院初等科略圖



縮尺六百分之一

東京市四谷區仲町
總地坪 四千六百六拾九坪四合五夕
總建坪 九百四拾八坪八合二夕三才
外二階坪 貳百五拾五坪一合六夕六才

(大正十年五月三日東京球野管理司實測更正)



大正十年九月二十三日印刷

大正十年九月二十六日發行

學
習
院

印刷者 本間初太郎

東京市小石川區高田豊川町六番地

印刷所 敬名舍

東京市小石川區高田豊川町六番地

282
5

終