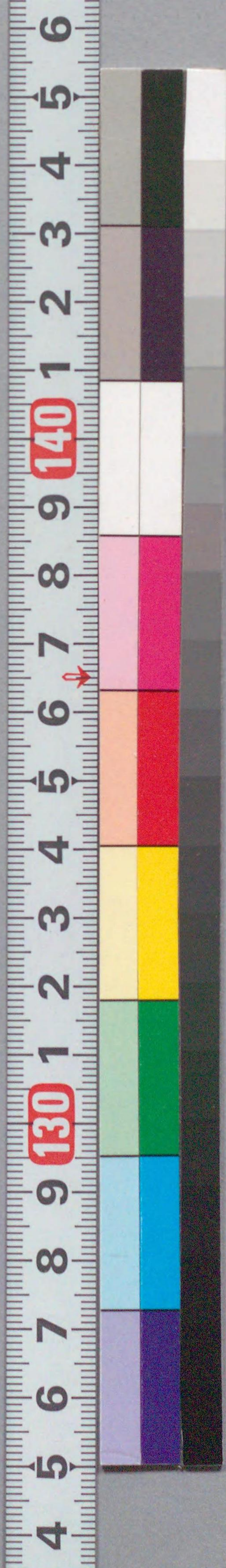
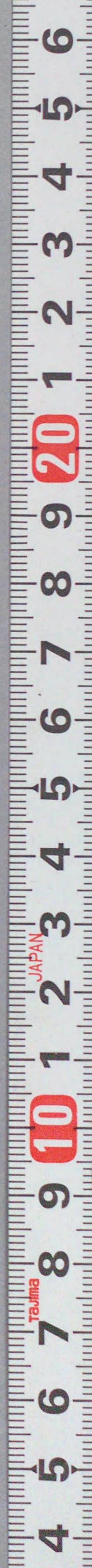




国立国会図書館 染模様秋廼七種 207-748



ガラス使用



国立国会図書館 染模様秋迺七種 207-748

ガラス使用



染模様

秋廬七種

初編 五柳楼
周貞画

つが人板



上

文 地本雙紙問屋 金松堂

横山町三丁目 辻岡屋文助梓

花の御所九重日記

初編 秀賀作
追版 國貞画

蓬萊嶋 傀儡師

三編 善文作
四編 國貞画

水鏡山鳥奇談

四編 秀賀作
五編 國貞画

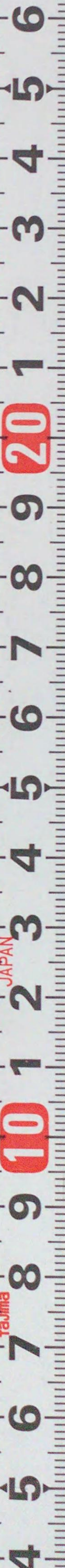
水製手油

繪又武藏屋勝之助

金華七變化

初編 秀賀作
二編 國貞画
三編 梅球
四編 國貞画

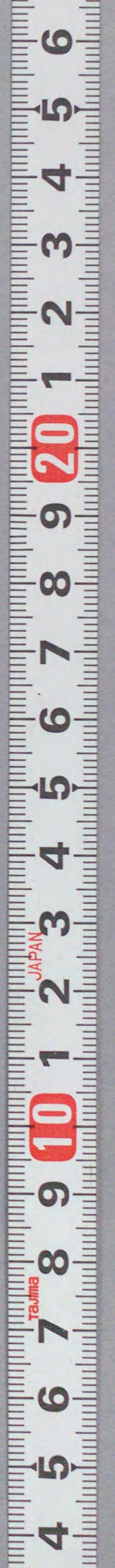
右の珠の外御評判置
御書本は合意と入倉古今の美本と成
日本権得士新本





国立国会図書館 染模様秋廻七種 207-748

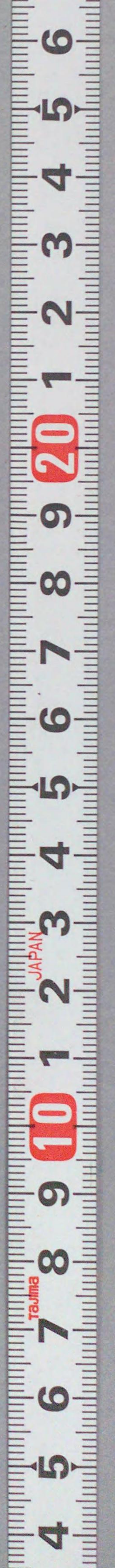
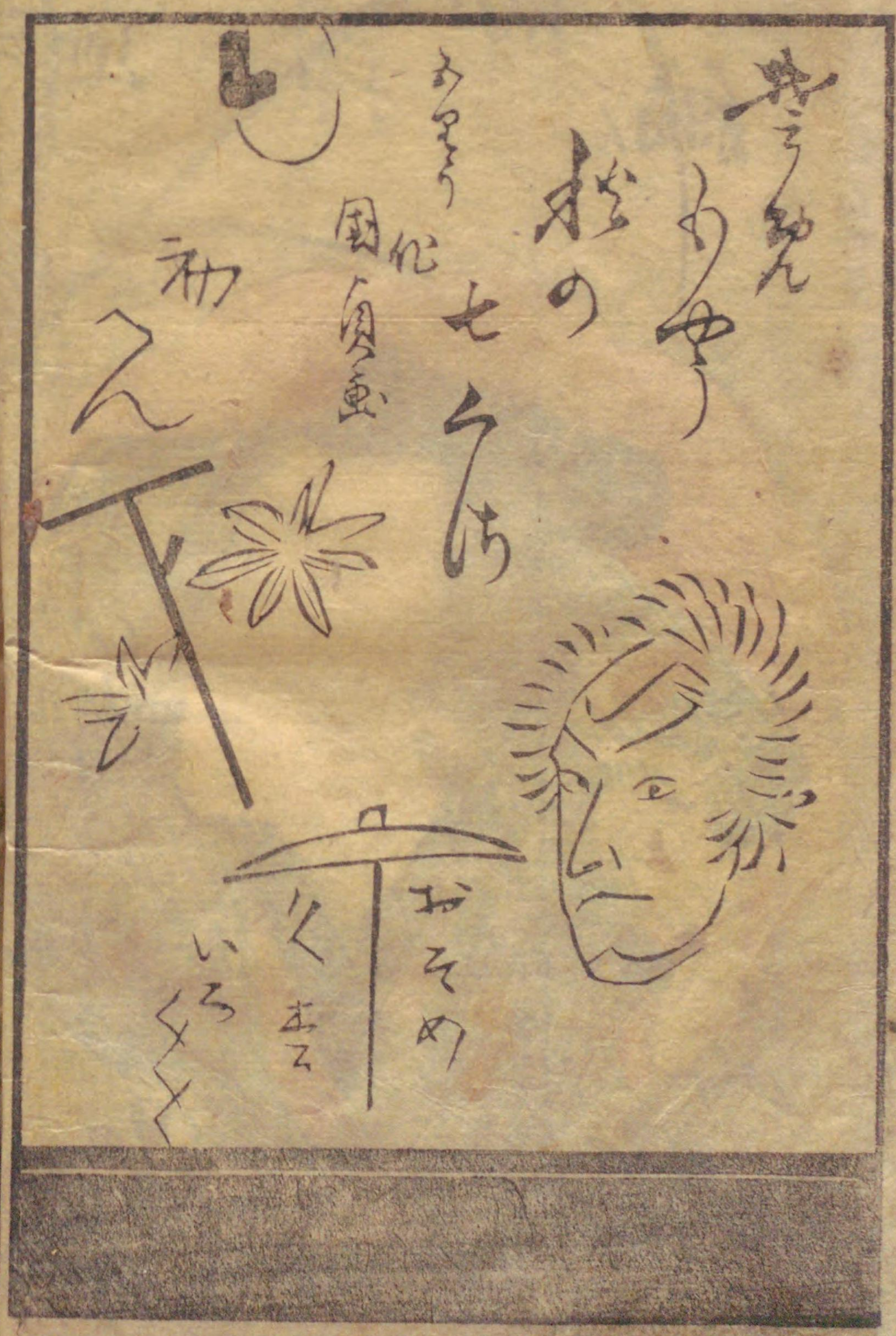
ガラス使用



詩八画の巖色みりて画ハ詩の身
 振り多くと空多哉其無声の詩を
 果と有聲の画をを者ハ江戸芝
 居役者の狂言多し俄噂は文の
 七役の於深久松を三編讀切の合
 巻よえて校行を此狂言ハ文化十
 癸酉の弥生於森田座奥行吉
 人櫻田治助鶴屋南北が手澤取
 分松本幸四郎市川團十郎

七三三

岩井半四郎との三人の達者
 を使役て一時の雷名人の耳
 目を驚くをその時臨んで
 接り易る支往支夢み似る
 片言ぢりけの誤り彼察し
 通ト校世まふもかこがま
 と悪譽されぬその前凡例
 の半丁誂へいを聞て書入
 並木五柳題五



権四郎
お娘

雨控



お別

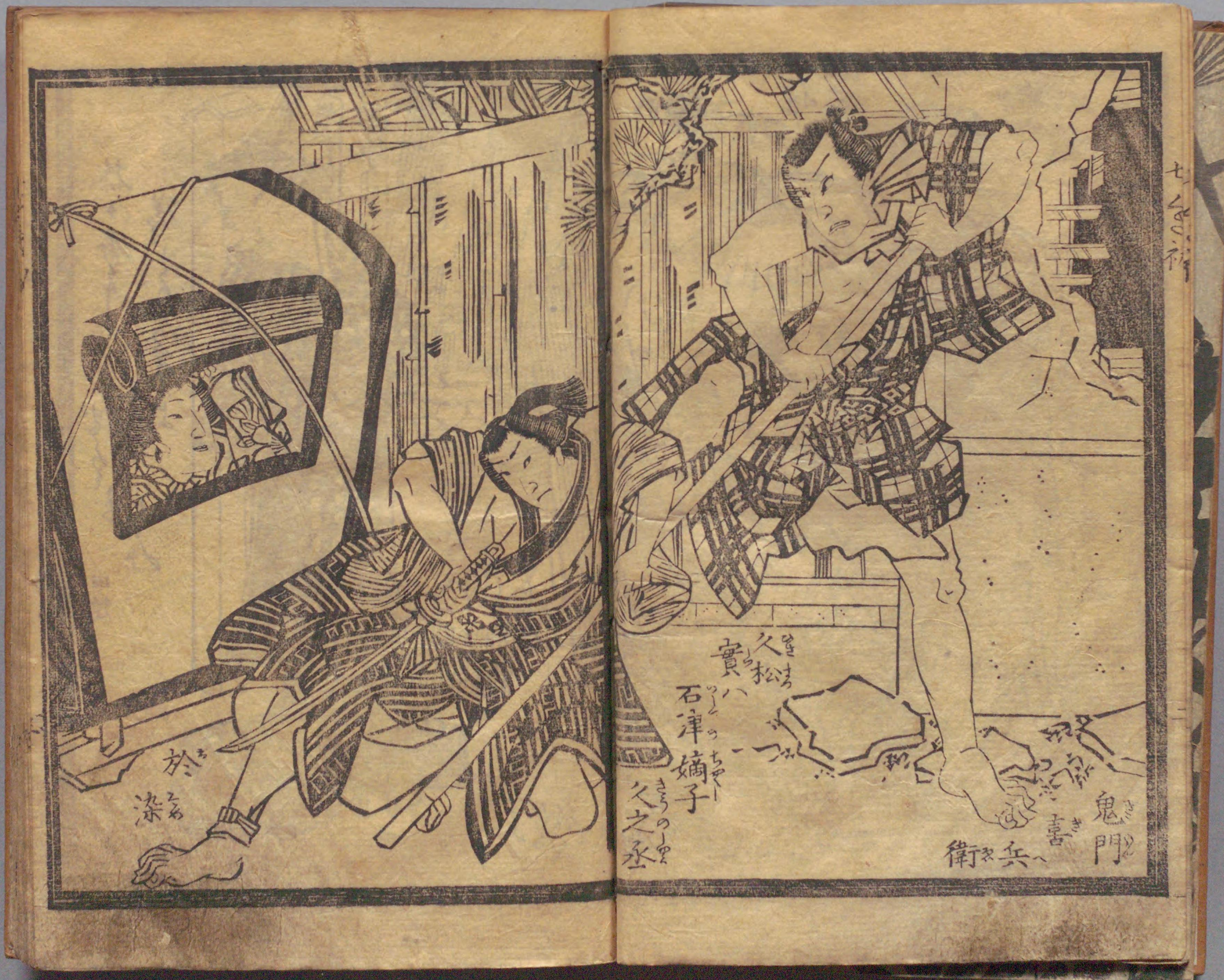
お



油屋
お娘
於

久松
お

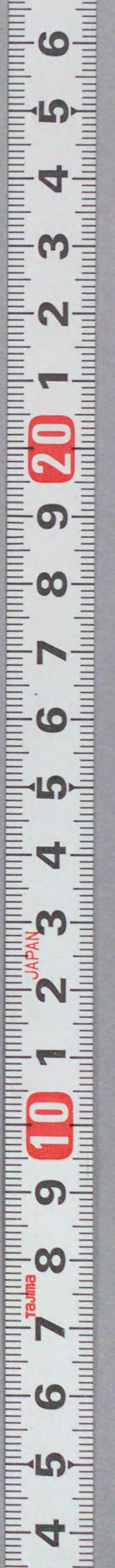




於
染

久松
實
石津
嫡子
久之丞

鬼門
喜
衛兵





Handwritten text in the upper left corner of the left page, describing the scene or objects.

若松 若松 若松 若松 若松

Handwritten text in the lower left corner of the left page, including the characters 'つた' and 'ゆさう'.

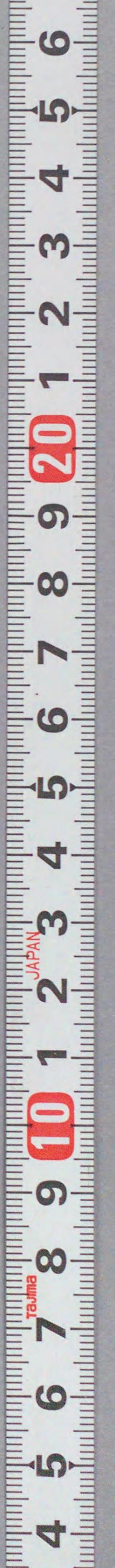


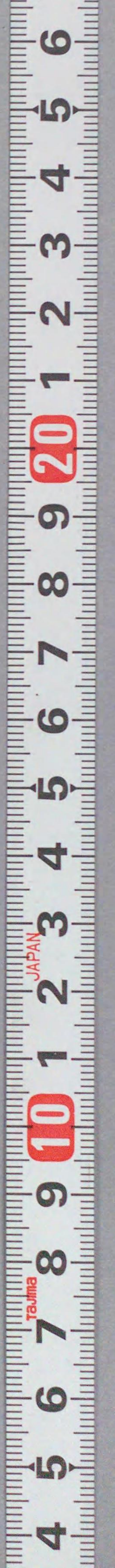
梅の香
瑞とらへるよ
はるも
かみ
田笠

土手の
於六

七
七













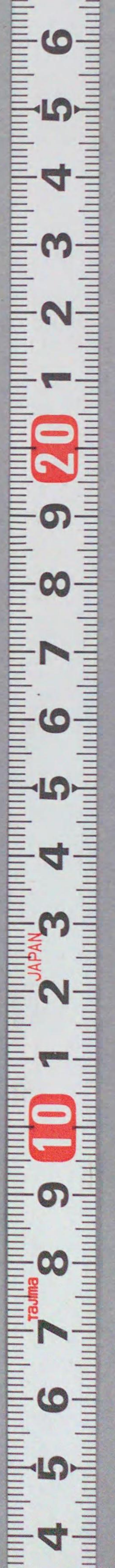


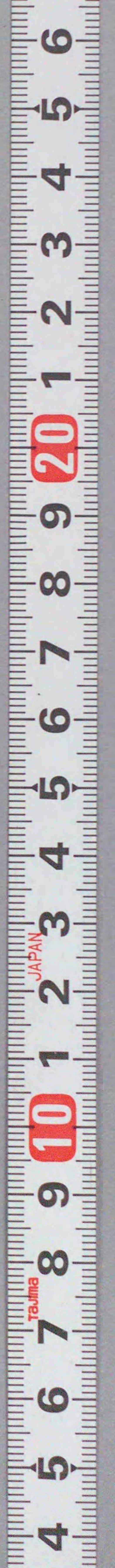
七
七

七
七









Handwritten text in the top left corner of the left page, including the name 'TAKA' and several lines of cursive script.



Handwritten text in the bottom left corner of the left page, including the name 'TAKA' and several lines of cursive script.

Handwritten text in the top right corner of the right page, including the name 'TAKA' and several lines of cursive script.



Handwritten text in the bottom right corner of the right page, including the name 'TAKA' and several lines of cursive script.

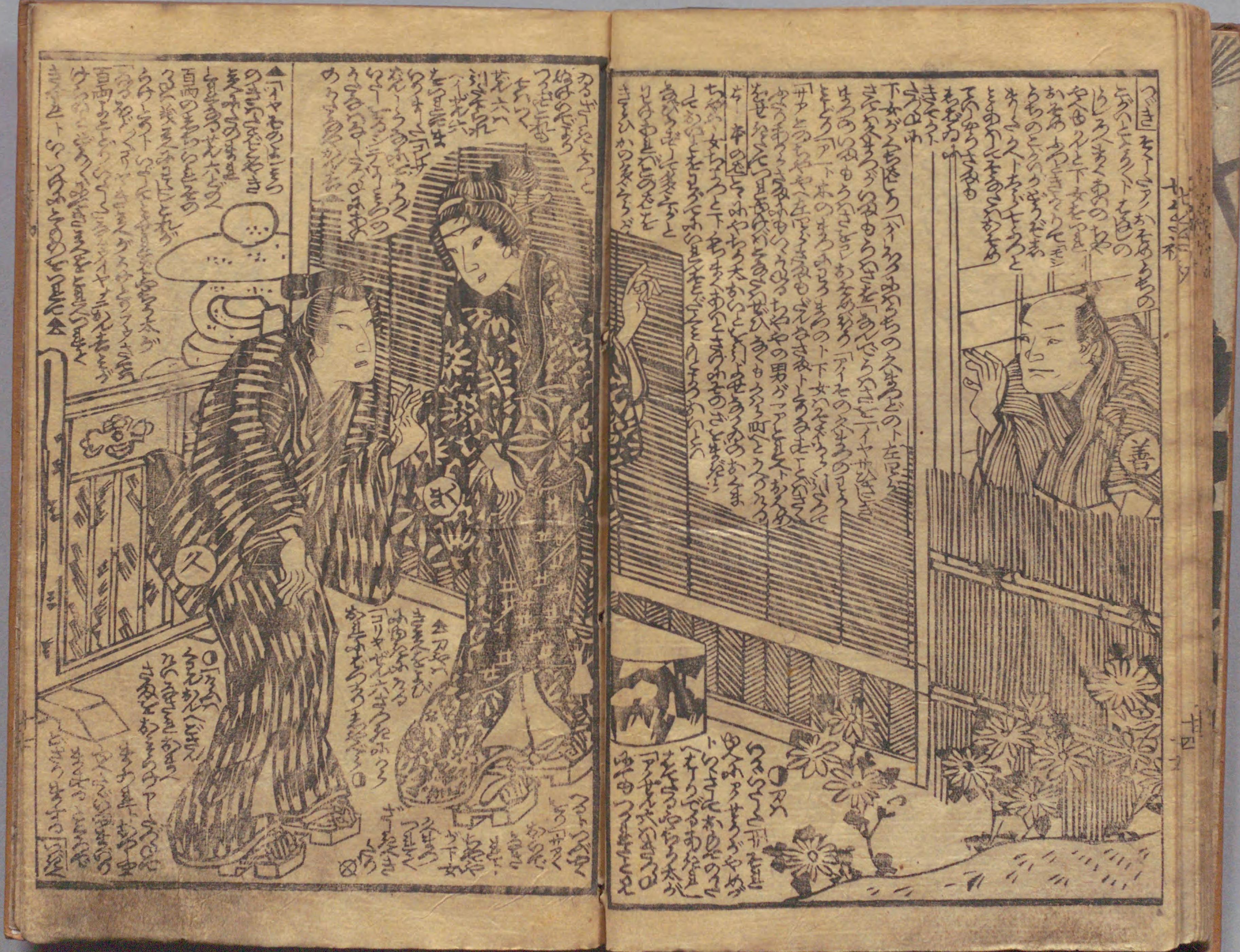


Handwritten text in the upper left section of the left page, written in vertical columns.



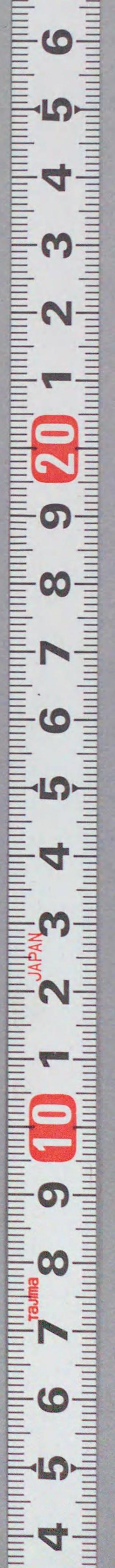
Handwritten text in the lower right section of the right page, written in vertical columns.



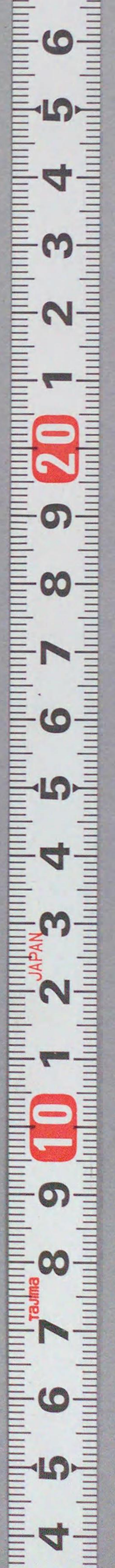


Handwritten text in Japanese characters, arranged in vertical columns. The text is interspersed with illustrations of figures and objects. Some characters are circled or highlighted.

Handwritten text in Japanese characters, arranged in vertical columns. The text is interspersed with illustrations of a figure and a garden scene. Some characters are circled or highlighted.









多
源
そのしほでまらむ万金丹ト下生ニ

多
源
おまじい

源
多



竹
源
おまじい

源
竹

多
源

竹
源



207
2
748

葉舎五柳綴
歌川國貞画



明鳥後正夢初編三冊 楚滿人作 鯉丈作

同 二編 全三冊 楚滿人作

同 三編 全三冊 楚滿人作

同 四編 全三冊 駒人作

同 五編 全三冊 八作

明鳥寐覚録言 楚滿人門人 連中著

同 五編全三冊 楚滿人改 狂訓亭校正

同 五編全三冊 松亭金水作

三人娘 初編三冊

南仙笑楚滿人稿 門人 驛亭駒人作

二編 三編 四編 全本十二冊

永代かま中形五本 六冊

園の雪三勝 半三勝お園



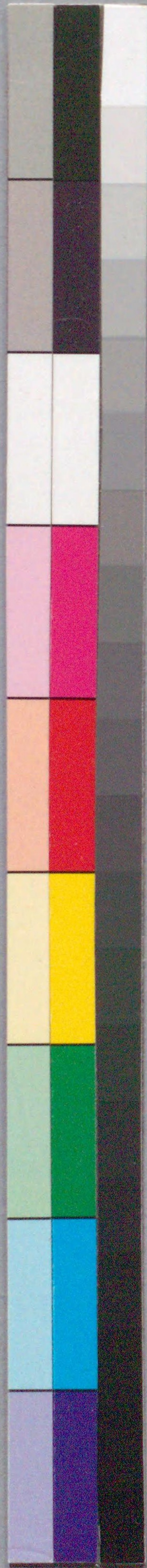


207
2
748

国立国会図書館 染模様秋迺七種 207-748

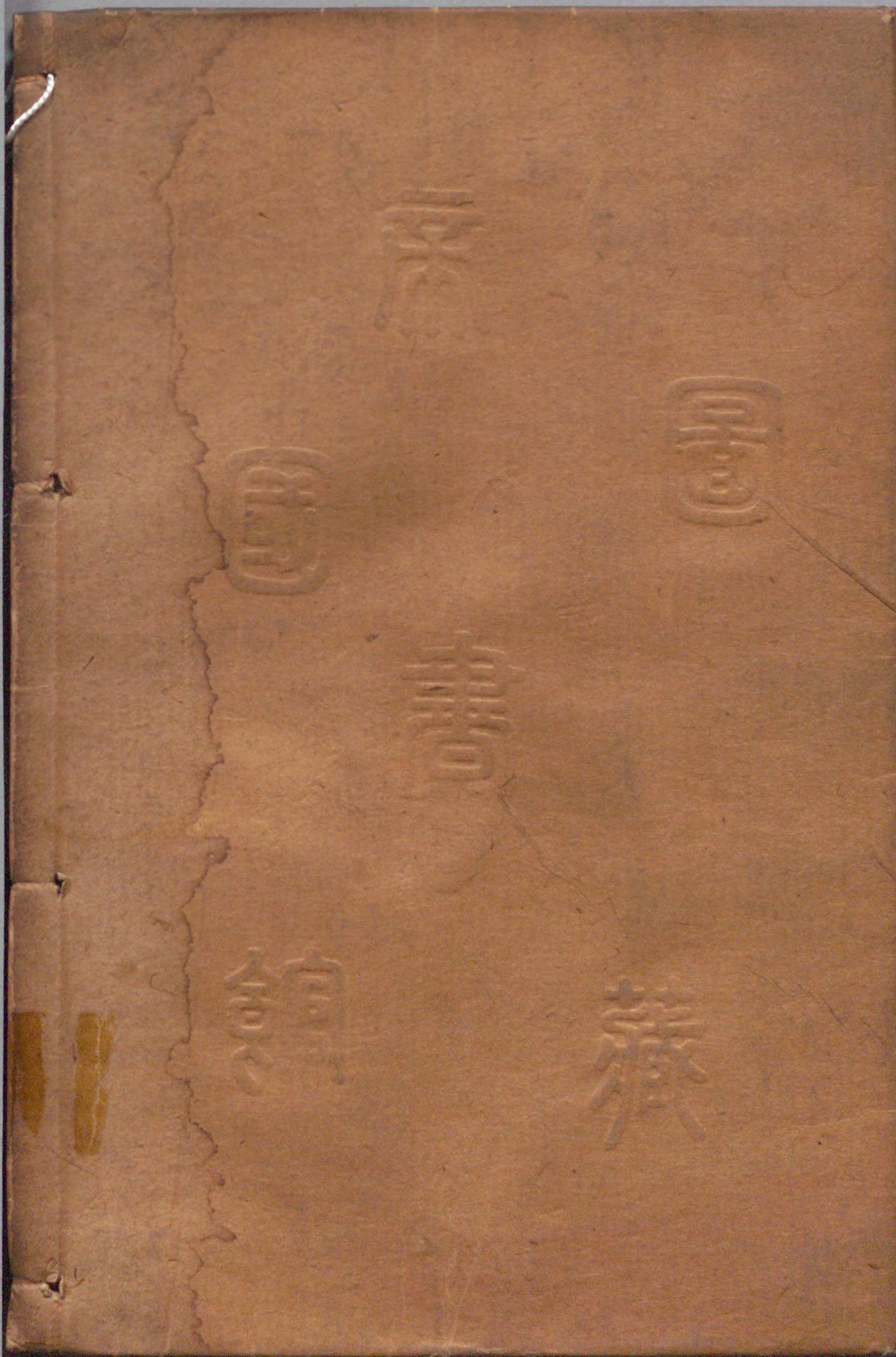
ガラス使用





国立国会図書館

染模様秋廻七種 207-748



ガラス使用

