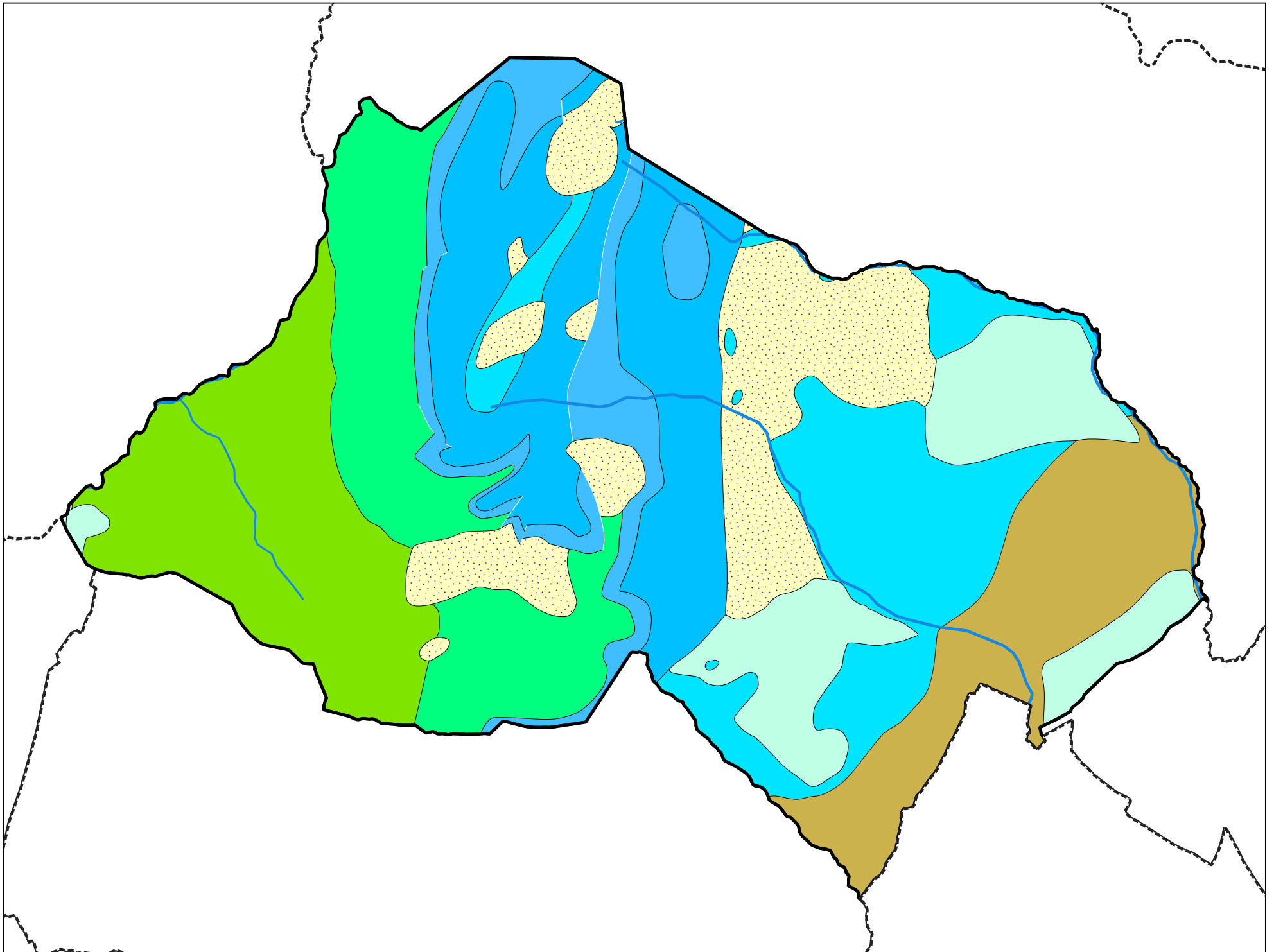
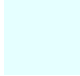
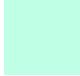
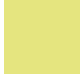



# Carte géologique des sols de la commune de Cléry



## Légende de la carte géologique de la commune de Cléry

-  E, Eboulis actuels à anciens (âge non précisé), localement cônes d'avalanches et éboulis mêlés à moraines. - 3
-  Fz, Alluvions actuelles et récentes, localement plus anciennes - 24
-  Gy, Dépôts glaciaires (moraines) principalement du Würm, localement plus tardifs (?) ou plus récents. Dépôts fluvio-glaciaires ou glacio-lacustres localement associés. - 34
-  n4-5U, Calcaires massifs à patine claire de faciès ugonien non différenciés, parfois calcaires à silex. Barrémien - Aptien inférieur. - 75
-  n3, Marnes et marno-calcaires à miches, calcaires siliceux très durs à spicules. Hauterivien - 82
-  n1-2M, Marnes et calcaires marneux sombres à ammonites pyriteuses et calpionelles. Berriasien - Valanginien - 92
-  j6b-7, Calcaires (sub)lithographiques +/- calcaires lités à la base : falaise "tithonique s.l.". Kimmeridgien sup. - Tithonien - 105
-  j5b-6a, Calcaires marneux et calcaires lithographiques. Oxfordien moyen - Kimmeridgien inf. - 118
-  j3-5a, Terres noires = schistes marneux à miches et nodules siliceux et/ou pyriteux très durs. Rares petits bancs de calcaire noir très dur. Bathonien - Oxfordien inférieur. - 126
-  j2-3(1), Calcaires et marnes gréseux, calcaires siliceux, schistes. Bajocien - Bathonien - 129