

斯

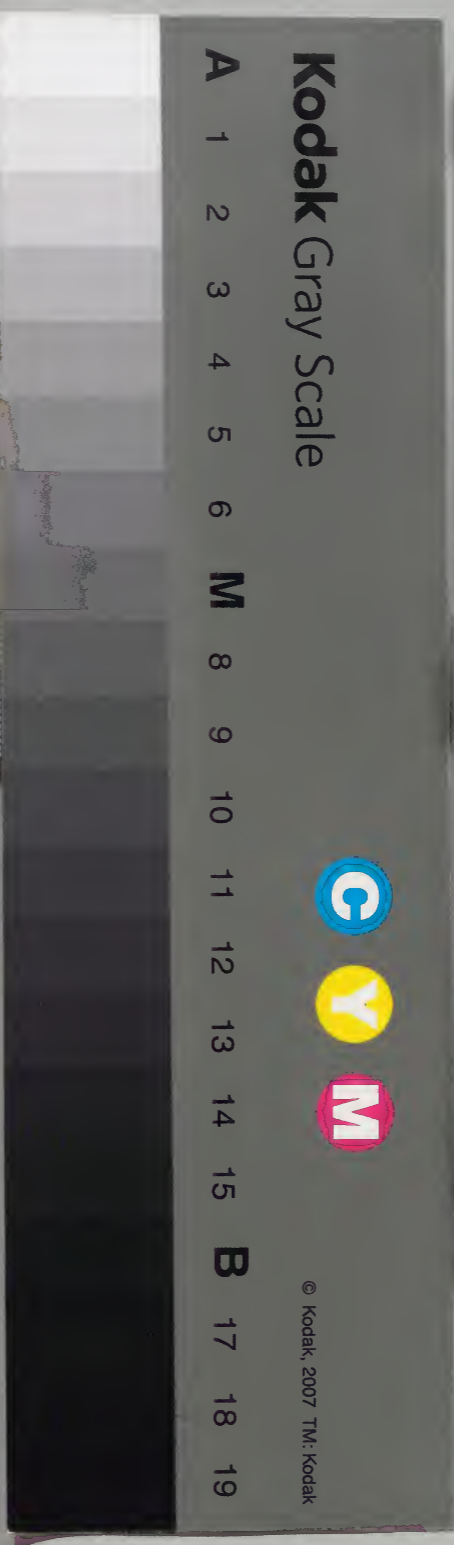
字源記
四庫全書
水滸傳
卷之九

			三二四六號	和書門
一九冊	五架	二函	類	

庫	文	閣	內	
一七三函	三二四六號	和書	類	
二三架	一九冊			

內閣文庫	
番號	和 32446
冊數	19 (7)
函號	162 242

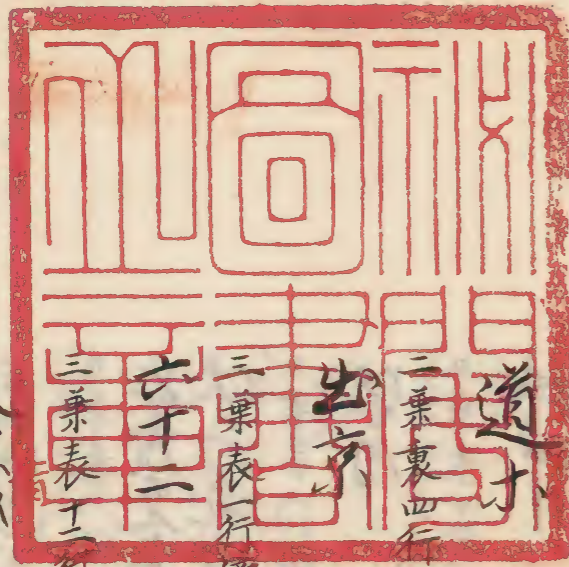
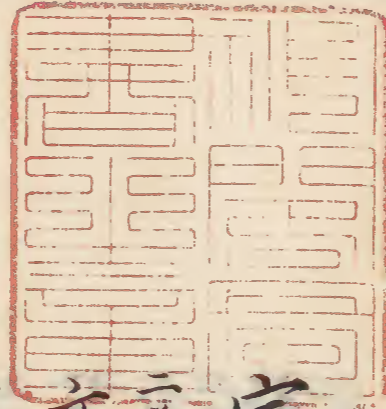
共十九



宣胤卿記

永正元年
四季

卷考異



宣胤卿記
永正元年
卷考異

文龜
書府
文龜四

二葉表九行

道小

二葉裏四行

出京

三葉表一行傍註

六十二

三葉表一行

糸後

三葉裏十一行

作御後

二葉表六行

子長

二葉表十七行

陣誠

二葉裏四行

伯子

三葉表八行傍註

申信

三葉裏二行註

的

四葉表四行

對面孟酌後

一本

午長

一本

陣後

一本

河事

一本

中臣

一本

酌

一本

對向不孟酌

四葉表五行

丑

一本

五葉表一行傍註

一本

五葉表二行

元向政元

一本

元政元

五葉表三行

鏡

一本

鏡

五葉表六行

出能先京元氏以政為海繼胡后中城地下草也

一本

本元一條

五葉表八行傍註

皆内

一本

皆内

五葉表十行

友原

一本

友原

五葉表十行

法中

一本

法中

五葉裏四行

十方足之... 武家... 類... 今... 友... 樹... 類... 十方足... 執... 之

一本

五葉裏六行

言之

一本

言之

五葉裏七行傍註

於内裏小... 此六字無之

一本

此六字無之

六葉表三行

色友

一本

色友

六葉表九行註

及送

一本

及送

七葉表一行

二系水

一本

二系水

七葉表十二行註

治

一本

治

七葉裏二行註

依

一本

依非

七葉裏五行

護

一本

護

七葉裏五行註

慈

一本

慈

八葉表一行

新

一本

新

八葉表九行註

者ノ字右方へ

一本

者ノ字右方へ

八葉裏十行

又日

一本

又日

八葉裏十一行

以采

一本

以采

九葉表一行

其日

一本

其日

九葉表四行

今日一

一本

今日

九葉表七行註

二文

一本

二文

九葉裏六行

列祖

十葉表一行註

巳

十一葉表一行

儀

十一葉表八行

萬事

十一葉表九行註

新

十一葉表十一行

二月

十一葉表十二行註

以上京とさ

一本

列祖廟

一本

乙

一本

儀

一本

系事

一本

宿

一本

十月

一本

以上京を定

九葉裏八行

宰相

十葉表八行註

矣

十一葉表六行註

時八

十一葉表九行註

經忠

十一葉表十行

是

十一葉表十二行

私

十一葉裏二行

二腰

一本

前宰相

一本

辛

一本

時分

一本

經照

一本

考

一本

私

一本

三腰

十一葉裏四行

系子の串

十二葉表三行註

すゆし

十二葉表十一行註

二子

十二葉裏三行

二十七

十三葉表九行註

服

十三葉裏一行

入

十三葉裏二行

儀

一本

系子の串ハ

一本

すゆし

一本

二子

一本

二子足

一本

服

一本

入

一本

儀

十三葉表一行註

付耳袋と中納言

十二葉表八行

又

十二葉裏二行

年

十二葉裏五行

支を共

十三葉表十行註

出

十三葉裏一行

儀

十三葉裏四行

棟

一本

付耳袋寺中納言

一本

又

一本

辛

一本

支を共

一本

出

一本

儀

一本

棟

十三葉裏八行註

左字

一本

右字

十三葉裏八行

並

一本

並

十三葉裏九行

由申

一本

申

十三葉裏十一行註

經

一本

經八

十三葉裏十一行註

弁

一本

弁

十三葉裏十二行

膚

一本

膚

十三葉裏十二行

各加

一本

各

十四葉裏一行註

陳

一本

陣

十四葉裏一行註

取枝方陣

一本

取枝方陣

十四葉裏一行註

糸几

一本

糸几

十四葉裏四行

寅

一本

宣

十四葉裏七行註

竿几

一本

竿

十四葉裏七行註

曆

一本

曆

十四葉裏八行註

不沙知

一本

不加

十四葉裏八行註

右

一本

右

十四葉裏九行註

陳

一本

陣

十四葉裏九行註

拾知

一本

拾知

十四葉裏十行

草年

一本

草

十四葉裏十行

三枝切信事

一本

三枝切信事

十四葉裏十一行註

下

一本

下

十四葉裏一行

書

一本

書

十四葉裏一行

左府

一本

左府

十四葉裏二行註

不卷返

一本

不卷返

十四葉裏二行註

今也

一本

今也

十四葉裏二行

言

一本

言

十四葉裏三行

草

一本

草

十四葉裏四行註

草

一本

草

十四葉裏五行

字

一本

十四葉裏九行

每見

一本

十四葉裏十行

尸

一本

十五葉表四行

各

一本

十五葉表六行註

之

一本

十五葉表十一行註

救

一本

十五葉裏二行註

見

一本

十四葉裏八行註

算

一本

十四葉裏十行

並立

一本

十五葉表三行註

歷

一本

十五葉表五行

甲

一本

十五葉表八行

如

一本

十五葉裏一行註

相

一本

十五葉裏二行

之

一本

算拾結之斤

並立

曆

甲

申

如

相

之

持

持

十五葉裏三行

書

一本

十五葉裏六行

先

一本

十五葉裏十二行

何

一本

十六葉表六行

心

一本

十六葉裏七行傍註

儀

一本

十七葉表十行

之

一本

十七葉裏九行

長

一本

十五葉裏四行

下也

一本

十五葉裏八行註

枝

一本

十六葉表二行

改

一本

十六葉裏五行

山

一本

十七葉表三行

之

一本

十七葉裏六行傍註

卷外記

一本

十八葉表二行傍註

心

一本

下

枝

改

山

之

卷外記

心

卷外記

心

心

心

心

心

十八葉表二行註

一本

如史

如史

十八葉表二行註

一本

古来ハ、了の笑也

古来不一極、了の笑也

十八葉表三行

一本

廿八日

廿二万

十八葉表六行

一本

廿八日

廿万

十八葉裏六行

一本

如史

如史

十九葉表一行

一本

如史

如史

十九葉表六行傍註

一本

五好分、了付也、此八字無之

傍家引

傍家引

十九葉表九行

一本

不之昔也

不之昔也

十九葉表十行

一本

如史

如史

十九葉表十三行

一本

中

中

十九葉表十九行傍註

一本

定

定

十九葉表十六行

一本

如史

如史

十九葉裏四行

十八日辰晴、内裏御月次影、古来

十九葉裏六行

河合

一本

越前河合

一本

十八日辰晴、内裏御月次影、古来

十九葉裏六行

割割

一本

割

十九葉表九行傍註

一本

勿備

勿備

十九葉表十行

一本

如史

如史

十九葉表十三行

一本

中

中

十九葉表十五行

一本

月以

月以

十八葉表五行

一本

使

使

十八葉裏二行傍註

一本

内卷

内卷

十八葉裏十四行註

一本

斗

斗

十九葉表五行

一本

卜

卜

十九葉表七行

一本

傍家引

傍家引

十九葉裏八行

以之

一本

以之

十九葉裏十行

以之

一本

以之

十九葉裏十行

以之

一本

以之

十九葉裏十一行

以之

一本

以之

廿葉表二行

香

一本

香

廿葉裏三行

室

一本

室

廿葉裏六行

年

一本

年

廿葉裏七行

申

一本

申

廿葉裏九行

不及

一本

不及

廿葉裏十六行

似

一本

似

廿葉表七行

陰

一本

陰

廿葉表九行

似

一本

似

廿葉表十行

了

一本

了

廿葉表十二行

堅

一本

堅

廿葉裏一行註

未

一本

未

廿葉裏一行註

未

一本

未

廿葉裏三行註

云

一本

云

廿葉裏四行

取

一本

取

廿葉裏六行

下

一本

下

廿葉裏七行

事

一本

事

廿葉裏十行

廿七字無之

一本

廿七字無之

廿葉裏十一行

了

一本

了

廿葉裏十三行

中

一本

中

廿葉裏十三行

中

廿葉表四行

斗

一本

斗

廿葉表十行註

申

一本

申

廿二葉表十行

小麦

一本

小麦

廿二葉裏六行

文

一本

文

廿二葉裏八行

未庭

一本

未庭

廿二葉裏九行

長之始

一本

長之始

廿三葉表三行

事行

一本

軍行

廿三葉表五行

関ノ外庭行

一本

関ノ外庭行

廿三葉表六行

仁徳難得

一本

仁徳難得

廿三葉表六行

叶ノ乾

一本

叶ノ乾

廿三葉表八行

様

一本

様

廿三葉表九行

儀

一本

儀

廿三葉表九行

玄行

一本

玄行

廿三葉表十三行

生年

一本

生年

廿三葉表十五行

玄

一本

玄

廿三葉表十五行

玄

一本

玄

廿三葉裏二行

五

一本

五

廿三葉裏八行

宣賢

一本

宣賢

廿三葉裏十四行

以反書上不書玄行字

一本

以下書上不書玄行字

廿三葉裏十六行

先出位守字 後上位守大納之 後下位守

一本

先出位守字

廿四葉表一行

皮

一本

皮

廿四葉表八行

早貞宗

一本

早貞宗

廿四葉表十一行

神示

一本

神示

廿四葉表十一行

不

一本

不

廿四葉裏三行

玄拍子

一本

拍子

廿四葉裏九行

同希

一本

同希

廿四葉裏九行

廟下之由耳家黄門

一本

廟下之由耳家黄門

廿五葉表二行

仍後

一本

四頃

廿五葉裏四行

到來經冊

一本

方來

廿五葉裏十行註

有字

一本

海

廿六葉表二行

室

一本

室

廿六葉表五行註

し

一本

し

廿六葉表十四行

如

一本

以

廿六葉裏六行傍註

字

一本

字

廿六葉裏八行

史友

一本

史友

廿六葉裏八行註

於

一本

於

廿六葉裏八行註

車

一本

車

廿六葉裏九行註

思多しハ

一本

思多しハ

廿六葉裏九行註

或二行平以三字

一本

此八字無之

廿六葉裏九行註

色來

一本

古來

廿六葉裏十行註

新四位史友

一本

新四位史友

廿七葉表四行

寺位

一本

寺位

廿七葉表五行

上友友友

一本

上友友友

廿七葉表五行

下多しハ

一本

下多しハ

廿七葉表六行

四位史

一本

四位早

廿八葉表三行

系持

一本

系持

廿八葉表八行

禰

一本

禰

廿九葉裏十行

卿柳

一本

卿

廿九葉表六行

宴

一本

宴

卅葉表六行

卅六七年

一本

卅十年

卅葉裏二行註

東

一本

東

卅葉裏四行

し

一本

し

卅葉裏四行

し

一本

し

卅葉裏五行

し

一本

し

卅葉裏五行

し

一本

し

世葉裏七行

ふふの

一本

ふふの

世葉裏七行

ふふの

一本

ふふの

世葉裏八行

ふふの

一本

ふふの

世葉裏九行

ふふの

一本

世葉裏十五行

ふふの

一本

ふふの

世葉裏十八行

ふふの

一本

世葉表四行

ふふの

一本

ふふの

世葉表七行

ふふの

一本

世葉裏三行

ふふの

一本

ふふの

世葉裏五行

ふふの

一本

世葉裏六行

ふふの

一本

ふふの

世葉裏十行

ふふの

一本

世葉裏十一行

息

一本

忠

世葉裏十三行

裁

一本

裁

世二葉表二行

心

一本

心

世二葉表十四行

心

一本

心

世二葉裏十一行註

心

一本

心

世二葉裏十一行註

心

一本

心

世二葉裏十一行註

宣胤

一本

此二字無之

世三葉表二行

請

一本

請

世三葉裏三行

見共

一本

見共

世三葉裏五行註

源母

一本

源母

世三葉裏五行

伯泊

一本

伯泊

世三葉裏七行

催

一本

催

世三葉裏八行註

婿

一本

婿

世三葉裏八行

父表

一本

父表

世三葉裏十一行註

自句

一本

日句

世四葉裏三行註

尸代中絶中院綱之十代中絶中綱之

一本

世四葉裏十一行

巾

一本

巾

世四葉裏十一行

積取作

一本

積取低

世四葉裏四行傍註

前権中綱之三位實茂社傳卷

一本

世十三字無之

世四葉裏四行

巾

一本

巾

世四葉裏五行

綫

一本

綫

世四葉裏六行

面着

一本

向为

世四葉裏六行

定連恨之

一本

定恨之

世五葉裏三行

二条

一本

二条

世五葉裏六行註

歡系

一本

歡系

世六葉裏二行

十童

一本

小童

世六葉裏四行註

志心也

一本

志心也

世七葉裏六行

説

一本

説

世七葉裏十行

只之姓

一本

只之姓

世七葉裏二行

左舟

一本

左少

世八葉裏三行註

蓮

一本

荷

世八葉裏九行註

波侍怒

一本

坡詩怒

世八葉裏九行

進内裏也

一本

世四字無之

世八葉裏十一行

氣供如例

一本

氣供如例

世八葉裏十二行傍註

毎日一百万

一本

世五字無之

世八葉裏二行

河木

一本

河木

世八葉裏二行

存也

一本

存也

世八葉裏四行

志心

一本

志心

世八葉裏五行

去代

一本

去代

世八葉裏六行傍註

不為也

一本

此四字無之

世八葉裏六行

綫

一本

綫

世八葉裏八行傍註

新年穀

一本

新年穀

世八葉裏八行傍註

列

一本

例

世八葉裏十行傍註

列

一本

例

世八葉裏十一行

列

一本

例

世八葉裏十二行

列

一本

例

世九葉裏二行註

位

一本

例

世九葉裏十一行

位

一本

例

世九葉裏二行註

位

一本

例

世九葉裏六行註

消息自然也上云ハ此ハ礼ノ

一本

消息自然也上云ハ此ハ礼ノ

世九葉裏七行傍註

細

一本

例

世九葉裏十三行傍註

車ノ字ハ此ノ

一本

此十一字無之

世九葉裏五五行註

人ハ

一本

例

世九葉裏十一行

位任

一本

例

世九葉裏二行

其

一本

例

世九葉裏一行

其日

一本

例

世八葉裏九行傍註

加

一本

例

世八葉裏十行傍註

加

一本

例

世八葉裏十二行

加

一本

例

世九葉裏二行註

文明

一本

例

世九葉裏九行傍註

文明

一本

例

世九葉裏二行註

文明

一本

例

一本

消息自然也上云ハ此ハ礼ノ

世九葉裏十二行傍註

此ハ堅固内ノ

一本

此十六字無之

世九葉裏五五行註

令

一本

例

世九葉裏六行註

令

一本

例

世九葉裏十一行

令

一本

例

世九葉裏六行

令

一本

例

世九葉裏九行

令

一本

例

四十一葉表十行

討

一本

四十一葉裏四行傍註 一本

討

此九字無之

四十一葉裏五行

局

一本

四十二葉表三行

局

一本

此二字無之

四十二葉表四行註

丞仕

一本

四十二葉裏二行註

日

一本

詞

四十二葉裏三行

怀

一本

四十二葉裏四行

位

一本

位

四十二葉裏十行

回業属

一本

四十二葉裏十一行

策

一本

策

四十三葉表一行

二場忍

一本

四十三葉表二行

執后

一本

賢房

四十三葉表二行

半

一本

四十三葉表七行註

三子

一本

三子

四十三葉表七行註

同前由賢房抄後日再道

一本

同前之中場

四十三葉裏一行註

貴

一本

四十三葉裏二行

忌

一本

忌

四十三葉裏三行

峯

一本

四十三葉裏九行

向

一本

向

四十三葉裏十一行

今為

一本

四十三葉裏十二行

今之中

一本

今之中

四十三葉裏十二行註

以高

一本

四十四葉表一行

樣

一本

樣

四十四葉裏四行傍註

谷

一本

四十四葉裏五行

名院

一本

名院亦

四十四葉裏十三行註

皮

一本

四十五葉表六行傍註

孝上

一本

孝上

四九葉表七行

忠浦

一本
花山院三位中納

忠浦

四九葉表八行

業

一本

業

四九葉表十行傍註

内務助

一本

内務助

四九葉表二行傍註

高倉

一本

高倉

四七葉表九行傍註

乙

一本

乙

四七葉表二行註

一教

一本

一教

四七葉表四行註

己

一本

己

四七葉表十行

一

一本

一

四七葉表十行

後

一本

後

四七葉表三行

元長

一本

此二字無之

四七葉表七行

菱系

一本

菱系

四八葉表八行傍註

五田

一本

此二字無之

四八葉表八行註

任持苗令妻

一本

住持苗令皇女

四八葉表二行

昨日丁陸

一本

此五字無之

四九葉表四行

古市

一本

古市

四九葉表六行傍註

運六年

一本

此四字無之

四九葉表十行

亥晴

一本

亥晴

四九葉表十行傍註

中也

一本

中也

四九葉表五五

申

一本

申

四九葉表七行

陸

一本

陸

四九葉表十二行傍註

日新

一本

日新

五十一葉表七行

禁中

一本

松中

五十一葉表七行註

礼

一本

礼

五十一葉表七行註

注

一本

注

五十一葉表十一行

二位末宗後雅久

一本

二位末宗後雅久

兼俱卿 前官勢

五十一葉表十二行

書法

一本

書法

五十一葉表四行

胡

一本

胡

朝

五十一葉表七行

賢房

一本

賢房抄

五十一葉裏七行傍註

讀合

一本

讀合

五十一葉裏十行傍註

何人

一本

此二字無之

五十二葉表一行

因

一本

同

五十二葉表二行

明江

一本

湖江

五十二葉表三行

申

一本

申

五十二葉裏五行註

内

一本

内

五十二葉裏七行

冬

一本

冬

五十二葉裏九行

晴

一本

陰

五十三葉表十四行

已

一本

已

五十四葉表二行註

在後一書中

一本

在後一書中

五十四葉表四行

曉

一本

曉

五十四葉表四行註

目私を依傳也

一本

自私を依傳也

五十四葉表七行

二三百七十月り一書中

一本

二三万足い月り一書中

五十四葉表七行

ま

一本

ま

五十四葉表八行

まん

一本

まん

五十四葉表十行

十

一本

十

五十四葉表十行

十

一本

十

五十四葉表十一行

は

一本

は

五十四葉表十一行

は

一本

は

五十四葉表十二行

つ

一本

つ

五十四葉表十二行

つ

一本

つ

五十四葉表十三行

い

一本

い

五十四葉表十四行

い

一本

い

五十四葉表十七行

は

一本

は

一本

は

五十四葉裏二行註

一岡長天也

一本 一岡長大也

五十四葉裏五行 有下

一本 宥下

五十四葉裏五行

武家打為帽子希代事也

邦入之武田不實名

一本 武家打為帽子 邦入之武田不實名

五十四葉裏十行

玄河下

一本 玄河下

五十四葉裏十行

唐橋

一本 橋

五十四葉裏十一行

兄系

一本 見系

五十四葉裏十二行

不若方

一本 不若方

五十五葉表二行

公心割

一本 三割

五十五葉表三行

被し局

一本 被し局

五十五葉表三行

三煩尸

一本 三煩尸

五十五葉表八行

皮

一本 皮

五十五葉表十一行

少也

一本 左少也

五十五葉表十一行註

少

一本 少



五十五葉裏一行

明日 内裏山煤拂

一本

觸染士打系老切有石系職役之

五十五葉裏六行

帖又後

一本 帖又後

五十六葉表七行註

以系

一本 以系

