

14.4-117

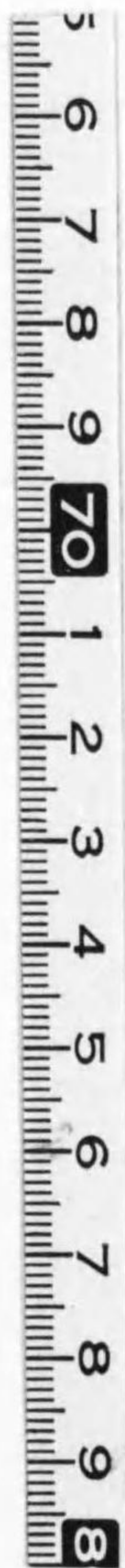


1200501201154

14.4

117

口  
複  
写

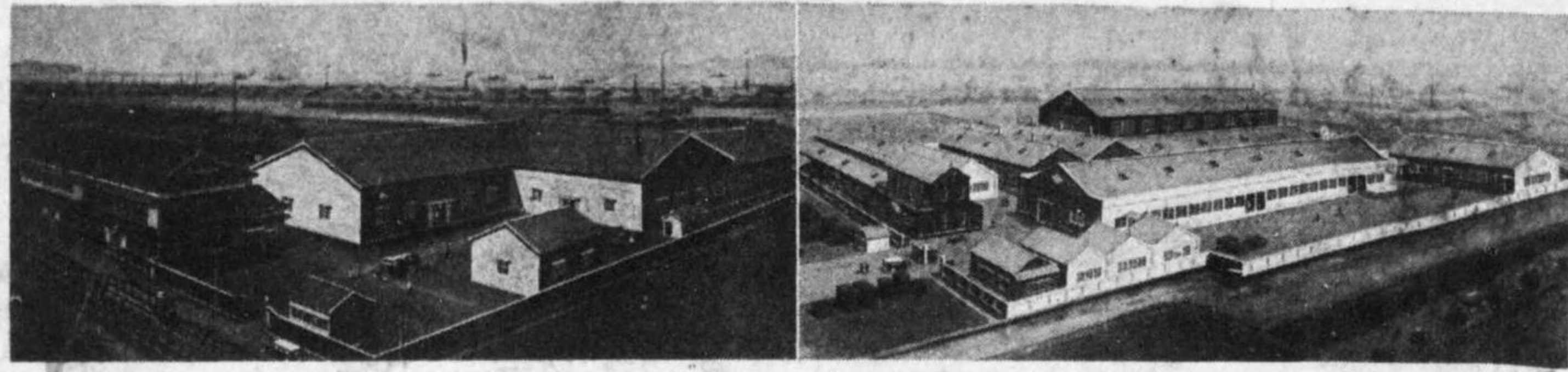


始



8.3.14

8.3.14



すた満に全完を求要の上装包  
**器 容 的 想 理 の 代 時 新**

實用新案登録  
 第一二八二五九號 第一三三七〇〇號  
 第一二八一六〇號 第一三九八九一號

袋紙層多式林



**會 商 林 名 合 社 會**

場 工 幡 八	場 工 京 東	所 業 營
町 通 田 前 西 市 幡 八	町 田 隅 島 向 下 府	町 場 橋 區 草 淺 市 京 東
番 九 〇 四 話 電	番 三 三 〇 二 田 墨 話 電	番 〇 二 二 一 草 淺 話 電 番 五 六 四 五

資本金 參千萬圓  
 信託財産總額 四億七百餘萬圓

# 三井信託株式會社

東京本店 東京市日本橋區駿河町一番地  
 電話日本橋(24)代表自三一八一至三一八九  
 振替貯金口座東京六七六二四番  
 不動産部 東京市麴町區有樂町一丁目十番地  
 電話銀座(57)三一七八・三一七九  
 大阪支店 大阪市東區高麗橋三丁目一番地  
 電話本局五五九七・五五九八  
 振替貯金口座大阪八一七五九番

# キリンビール

清涼飲料  
 キリンレモン

絕對人工着色せず

最古の歴史  
 最新の設備  
 最上の品質



宮内省御用達  
 麒麟麥酒株式會社

資本金 壹億五千萬圓  
 積立金 六千參百貳拾萬圓

東京市麴町區大手町二丁目六番地

電話(代表)三四五一、三四六一  
 丸の内(23)長距離三四五〇、三四五九



株式會社 **安田銀行**

支店 東京  
 小舟町、八重洲橋、鎧橋、馬喰町、銀座、築地、九段  
 神田、櫻田、芝、麻布、青山、四谷、牛込、小石川  
 本郷、下谷、千束町、淺草、深川、本所、押上、新宿、千住  
 全國 百三十九箇所

使へば使ふほど書きよくなる

**アテナ万年筆**

アテナ万年筆が能率と速度を最大に  
 發揮するはアテナインキを使用する時！  
 アテナインキがその優秀性を最も顯著に  
 示すのはアテナ万年筆に使用された時！

**アテナインキ**

日本インキを代表する國際的基準



製特社會式株善丸・京東  
 いさ下め求おで店具文の寄最

資本金 壹億圓  
諸積立金 六千五百七拾萬圓

東京市日本橋區駿河町壹番地



株式會社 三井銀行

電話 日本橋 (24)

自一〇九〇番至自二二二〇番  
自二二二三番至自二二三五番  
自二二三五番至自二二四〇番  
自二二四〇番至自二二四一〇番

日本橋支店(東京)  
名古屋支店  
大阪堂島支店  
神戸支店  
若松支店  
上海支店大連出張所  
紐育支店

丸之内支店(東京)  
名古屋上御津支店  
大阪西支店  
廣島支店  
福岡支店  
スラバヤ支店

小樽支店  
京都支店  
大阪川口支店  
下關支店  
長崎支店  
孟買支店

橫濱支店  
大阪支店  
大阪船場支店  
門司支店  
上海支店  
倫敦支店

營業品目

各種醫療用ゴム製品  
電氣、瓦斯、鐵道  
船舶、機械、工具  
建築工事用ゴム  
自動車、自轉車用ゴム  
雜貨、玩具、ゴム製品  
各種耐氣防水ゴム引布  
其他各種ゴム製品一式

株式會社 大和護謨製作所

營業所

東京市神田區富松町四番地  
(大正通淺草橋西入)

電話 (二七〇五番 五〇三七番 浪花)

五〇三八番 五〇三九番

振替口座 東京一三〇〇二番

電 略 トウケイヤマトゴム

第三工場

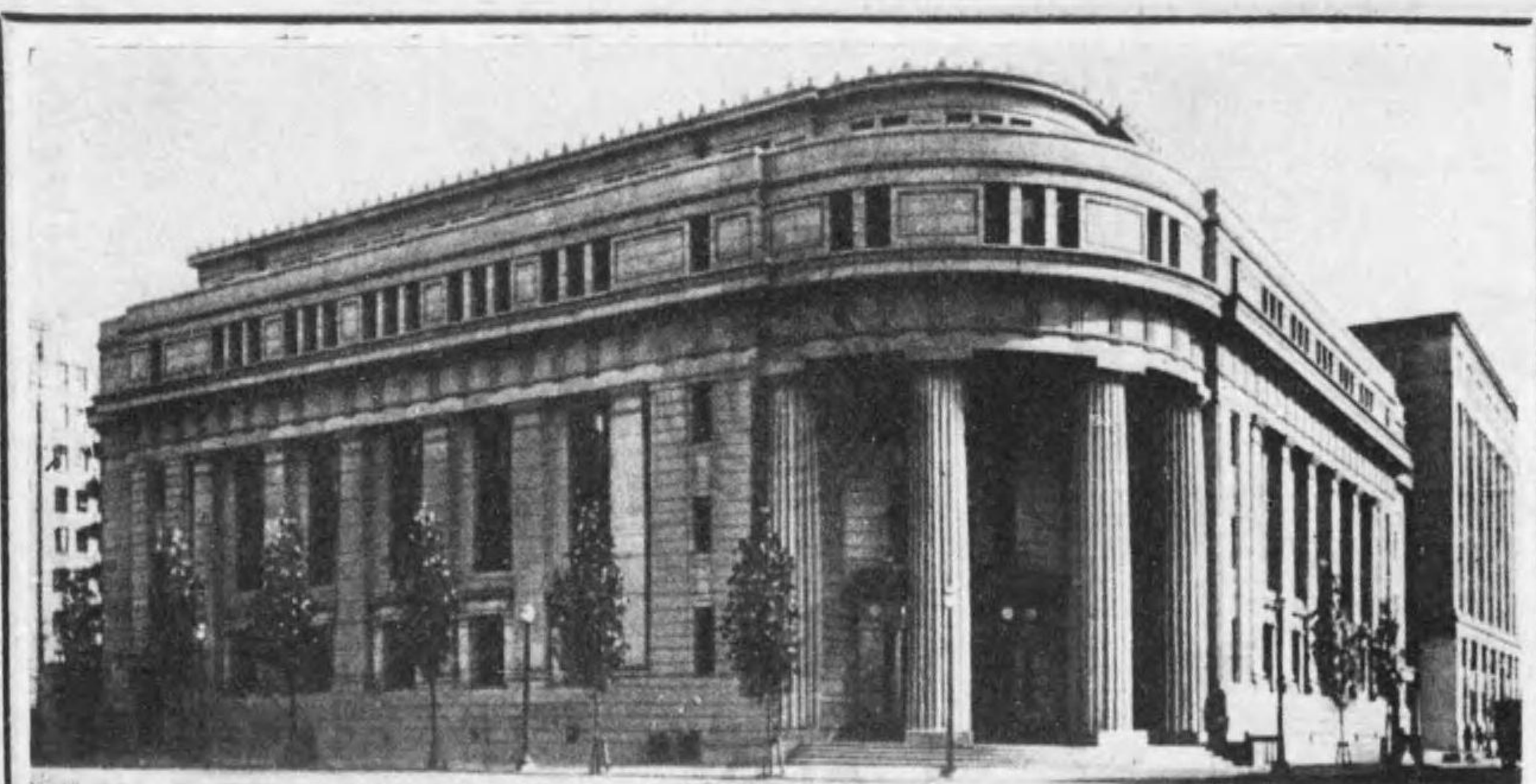
東京府下寺島町曳船驛前  
電話墨田一〇三四番

第二工場

東京府下本町字澁江五百番地  
電話墨田(四二一)番  
(三〇六七)番

出張所

上海漢口路第五號



支店所在地

東京、横濱、豊橋、名古屋、四日市、京都、大阪、神戸、廣島、下關、門司、小倉、福岡、久留米、熊本、函館、小樽、札幌、室蘭、宇都宮、足利、栃木、佐野、桐生、館林、京城、釜山

株式會社 第一銀行

東京市麴町區丸ノ内一丁目一番地

資本金 五千七百五十萬圓 (拂込濟)  
 法定準備金 五千七百五十萬圓  
 別途準備金 七百六拾五萬圓



淺野物産株式會社

木材、金物、肥料、雜貨、ヴィクトリックジョイント  
 棉花、船舶運輸、燃料油、建築材料  
 瀝青、礦油、土木機械、內燃機械  
 水力機械、雜機械、自動車、タイヤ  
 其他一般輸出入及土木工事請負

社長 淺野 總一郎  
 社長代理取締役 橋本 梅太郎

本店 東京市麴町區丸ノ内一ノ六海上ビル内  
 電話九ノ内(23)七二、二五八〇—二五八九、四一七一—四一七四  
 支店 大阪市東區瓦町二ノ五五山口ビル内  
 電話本局二三三三、三六〇九、五九一五—五九一八  
 横濱、神戸、名古屋、屋門司、札幌  
 海外支店 紐約、ロスアンゼルス、沙市、倫敦

東京市日本橋區通一丁目十一番地



株式會社 川崎第一百銀行

電話 日本橋(24) 代表 一四一長 一四九  
同 三一〇五 三四三七

支店 市内

日本橋、富澤町、通旅籠町、馬喰町、京橋、櫻橋、銀座、新川、麴町、丸之内、日比谷、番町、四谷、新宿、神樂坂、江戸川、神田、岩本町、小川町通、本郷、上野、三ノ輪、淺草、吾妻橋、茅町、本所、押上、向島、深川、芝、金杉、六本木、青山、王子、大塚、池袋、小山、大井、大森、龜戸



資本金 五千萬圓  
株式會社 山口銀行  
本店 大阪市

社長 山口吉郎 兵衛

東京市日本橋區本町三丁目 東京支店  
 同 京橋區銀座四丁目 銀座支店  
 同 淺草區駒形町 淺草支店  
 同 四谷區麴町十三丁目 四谷支店  
 同 深川區門前山本町 深川支店  
 同 丸ノ内海上ビルヂング新館内 丸ノ内支店  
 同 小石川區大塚辻町 大塚支店  
 同 日本橋區通鹽町五番地 横山支店  
 同 大阪市內四十五ヶ所 京都市內四ヶ所  
 同 名古屋市內三ヶ所 神戸市內四ヶ所  
 同 大阪府下(池田、池田北、岡町、吹田、茨木、堺) 大阪府下支店  
 同 兵庫縣下(御影、申御田、西宮、尼崎、出屋敷、大物、今津、住吉、塚口) 兵庫縣下支店  
 同 廣島縣下(廣島、東、廿日市、海田市、坂、吳、阿賀、吉浦、宮原、莊山田、明神町、廣) 廣島縣下支店  
 同 和歌山、日方、岡山、京橋、三石、福岡、久留米、鳥栖、秋田、京城。 和歌山支店

各地支店 出張所



◇八百哩の私設専用電話と完備せる世界的通信網  
 ◇内外五百有餘の新聞雜誌社と特約ある廣告代理業の權威

# 電通

支 内  
局 外

大 阪、名古屋、京都、神戸、岡山、広島、松山  
 關 門、福岡、熊本、長崎、大分、鹿児島、金澤  
 長 野、仙臺、青森、函館、札幌、東京、釜山  
 大 連、奉天、臺北、平壤、上海、天津、漢口  
 青 島、濟南、哈爾濱、倫敦、桑港、紐育、羅府

話 電

(23) 内ノ丸

一一三三號番表代

營業部	共用	自三三三
通信部	專用	自一一一
寫真部	專用	自七七七
通信部	專用	自三三三
寫真部	專用	自一一一
調查課	專用	自七六〇
長課	專用	自〇〇〇
社務課	專用	自〇一〇

東 京 丸 之 内

日 本 電 報 通 信 社

振替貯金口座東京一四四三番

## 營 業 要 目

▲國債、地方債、社債、株式の買賣  
 ▲國債、地方債、社債、株式の引受及び募集取扱  
 ▲國債、地方債、社債、株式の貸付  
 ▲地方債、社債の元利金及び株式  
 ▲拂込金、貸付金受取の受託  
 ▲銀行引受手形、取引所手形及び  
 ▲事業會社の手形金融に關する仲介  
 ▲府縣市及び確實なる事業會社の  
 事業資金に關する金融仲介

## 本 店

東京市日本橋區兜町  
 電話一六九七番・一九〇四番  
 電話一三二八番  
 電話一三二五番  
 電話一三二三番  
 電話一三二二番  
 電話一三二〇番

# △山一證券株式會社

東京市京橋區第一相互館  
 電話京橋六六〇七番  
 横濱市神天通三丁目  
 電話本局二二三〇番・四八五番  
 名古屋市中區南大津町  
 電話本局一一〇番・三六〇番  
 大阪市東區北濱町二丁目  
 電話本局三三五番・一五八五番  
 岡山市内山下三〇番地  
 電話一六九七番・一九〇四番  
 新潟市上大川前通九番町  
 電話二二九九番・六九五番  
 濱松市 鍛冶町  
 電話三一〇番・五九七番  
 福岡市下新川端町十八番地  
 電話六九七・一六〇八・二三三八

◇八百哩の私設専用電話と完備せる世界的通信網  
◇内外五百有餘の新聞雜誌社と特約ある廣告代理業の權威

# 電通

支局	青島	大連	長野	關門	大阪
内局	濟南	奉天	仙臺	福岡	名古屋
	哈爾濱	臺北	青森	熊本	京都
	倫敦	北平	函館	長崎	神戸
	桑港	上海	札幌	大分	岡山
	紐育	天津	京城	鹿兒島	廣島
	羅漢	漢口	釜山	金澤	松山
	府				

電話  
(25) 内ノ九  
一一三三號番表代

營業部	共用	自三三三
通信部	專用	至三三一
寫真部	專用	至二七〇
調查部	專用	至一七〇
社長專用		至〇〇〇
		至〇一四

東京九之内

日本電報通信社

振替口座東京一四四三番

### 營業要目

▲國債、地方債、社債、株式の買賣  
▲國債、地方債、社債の引受及び募集取扱  
▲國債、地方債、社債、株式の貸借  
▲地方債、社債の元利金及び株式拂込金並に配當金受拂の受託  
▲銀行引受手形、取引所手形及び事業會社の手形金融に關する仲介  
▲府縣市及び確實なる事業會社の事業資金に關する金融仲介

### 本店

東京市日本橋區兜町  
電話多番町 自三二四一  
至三二四八  
電話三二五三  
至三二五三  
電話三二五三  
至三二五三  
振替口座一二二〇番

## △山一證券株式會社

京橋營業所	東京市京橋區第一相互館 電話京橋六六〇七番	岡山支店	岡山市内山下三〇番地 電話一六六七番・一九〇四番
橫濱支店	橫濱市辨天通三丁目 電話本局二二〇五四・四八五一番	新潟支店	新潟市上大川前通九番町 電話二二九九七番・六九五番
名古屋支店	名古屋市中區南大津町 電話本局二二〇番・三六〇番	濱松支店	濱松市鍛冶町 電話三一〇番・五九七番
大阪支店	大阪市東區北濱町二丁目 電話本局三五二五番・一五八五番	福岡支店	福岡市下新川端町十八番地 電話六九七・一六〇八・二三三八番

東京株式取引所一般取引員  
 實物取引員  
 短期取引員  
 國債取引員

山中清兵衛

# 柏 龜清兩替店

東京市日本橋區江戸橋一ノ七

電話  
 日本橋(24) 〇〇〇〇五  
 一〇〇七  
 九二四  
 九七七  
 市場 日本橋 九三三  
 專用 茅場町三四九八  
 受信電路 (ニホンバシカメセイ)  
 振替貯金口座東京一八六〇番

## 目業

- 一、各種工業、鐵道、電氣、瓦斯抵當貸付
- 二、地方債、社債ノ應募引受
- 三、擔保附社債信託
- 四、有價證券擔保貸付
- 五、諸預リ金
- 六、手形割引
- 七、内外爲替
- 八、船舶又ハ製造中ノ船舶抵當貸
- 九、造船材料及船舶屬具ノ擔保貸
- 十、株式ノ應募又ハ引受業務

資本金五千萬圓

東京市麴町區九ノ内壹丁目八番地壹



## 株式會社 日本興業銀行

電話  
 九電之内話  
 番代 二二二  
 號表 二二二  
 番番 六五五  
 番番 一一〇

## 支店

東京市日本橋區通二丁目五番地八  
 大阪市東區高麗橋五ノ一  
 神戸市仲町三六  
 名古屋市中區南長島町一ノ一  
 日本橋支店  
 大阪支店  
 神戸支店  
 名古屋支店

東京株式取引所一般取引員  
 實物取引員  
 短期取引員  
 國債取引員

山中清兵衛

# 柏 龜清兩替店

東京市日本橋區江戸橋一ノ七

電話 日本橋(24) 三三三三 一〇〇七  
 三三三三 九二四七  
 〇〇〇五 九七七  
 八七 專用 市場 日本橋 九三三  
 三三三三 三三三三 三三三三 三三三三  
 受信電略(ニホシカメセイ) 茅場町三四九八  
 振替貯金口座東京一一八六〇番

## 目業

- 一、各種工業、鐵道、電氣、瓦斯抵當貸付
- 二、地方債、社債ノ應募引受
- 三、擔保附社債信託
- 四、有價證券擔保貸付
- 五、諸預リ金
- 六、手形割引
- 七、内外爲替
- 八、船舶又ハ製造中ノ船舶抵當貸
- 九、造船材料及船舶屬具ノ擔保貸
- 十、株式ノ應募又ハ引受業務

資本金五千萬圓

東京市麴町區丸ノ内壹丁目八番地壹



## 株式會社 日本興業銀行

電話 本局 二二二二 二二二二 二二二二  
 代號 二二二二 二二二二 二二二二  
 番表 二二二二 二二二二 二二二二  
 內話 二二二二 二二二二 二二二二

## 支店

東京市日本橋區通二丁目五番地八  
 大阪市東區高麗橋五ノ一  
 神戸市大仲町八三六  
 名古屋市中區南長島町一ノ一

日本橋支店  
 大阪支店  
 神戸支店  
 名古屋支店

創立 大正八年一月  
 資本金 八百二十九萬圓 (拂込濟)

本店 埼玉縣浦和町



株式會社 武州銀行

頭取 大川平三郎

東京府支店

東京支店 丸の内  
 同池袋出張所 府下西巢鴨町  
 京橋支店 府下西巢鴨町  
 日本橋支店 府下西巢鴨町  
 日板橋支店 府下西巢鴨町  
 千住支店 府下西巢鴨町

埼玉縣支店

川口支店 蕨支店  
 大宮支店 岩槻支店  
 幸手支店 草加支店  
 妻沼支店 本庄支店  
 川越支店 入間川支店  
 松山支店 豐岡支店  
 與野支店 柏壁支店  
 熊谷支店 兒玉支店  
 熊谷支店 兒玉支店

兩國 矢川ノ倉

割烹 福井樓

資本金 壹千八百萬圓

電話浪花 (67)

二二二一  
 〇〇〇五四  
 九九八三三  
 三二〇〇九  
 番番番番番

資本金 壹千八百萬圓

# 帝國製糖株式會社

本社 臺灣臺中州臺中市臺中一四

出張所 東京市麴町區丸ノ内一ノ六  
海上ビル新館六階

瓦斯製造用諸機械一式  
水火力發電用諸機械一式 設計、製作  
化學工業用諸機械一式 請負、監督  
重油石油揮發油外貯槽一式

## 株式會社 石井鐵工所

專務取締役社長 石井太吉

本社及 東京市京橋區月島西仲通五、六丁目  
月島工場 電話京橋(56)三八七番 四四三番 五八九番  
龜戶工場 東京府下龜戶町九丁目三十七番地  
電話 墨田(74)二一三七番

直 輸 出 入 商



野

澤

組

東京市麴町區丸ノ内二丁目十番地  
日本興業銀行ビルディング内

電話九ノ内 (23)

長

— — — — —

三三三三三

— — — — —

四三二一

支店 (神戸、臺北、倫敦、紐育、シドニー)

列

金万證券株式會社

東京株式取引所一般取引員  
同 短期實物國債取引員

取締役社長 南 波 禮 吉

東京市日本橋區坂本町十七番地

東京市京橋區京橋三丁目二番地

# 片倉製絲紡績株式會社

電話京橋  
(56)

代表番號

六三三三三三三三三三  
五一  
五六六六六六六六六  
二九八七六五四三二一

サッポロビール  
 朝日ビール  
 アサヒビール

ルビ大三 産國秀優

大日本啤酒株式會社



東京市京橋區京橋三丁目二番地

# 片倉製絲紡績株式會社

電話京橋  
(56)

代表番號

六三三三三三三三三三  
五-----  
五六六六六六六六六六  
二九八七六五四三二一

サッポロビール  
 ピルスビール  
 アサヒビール

ルービ大三 産國秀優

大日本啤酒株式會社

製特  
**月桂冠**  
壘詰

絶對に防腐劑を含まず

日本人には米の酒・米の酒なら月桂冠

一本毎に衛生試験所證明封緘付



大倉恒吉商店吟願

達用御省内宮  
發賣 屋治明 會社

9.6

鐵塔  
鐵柱  
專門  
製作

一手  
販賣店

三井物產  
株式會社

合資  
會社  
**巴組鐵工所**

東京市京橋區月島  
東河岸通九丁目四

電話京橋  
七五〇三  
二二九九  
八七七一

●設立 明治三十年九月  
●資本金 壹百萬圓

株式會社 東京德田銀行

東京、日本橋、兜町  
電話茅場町 (66) 自三六一六二  
至三一六三

銑鐵、コークス

合資會社 村上喜代次商店

東京市京橋區本八丁堀五丁目三番地  
電話京橋 六八六番 四五〇七番 四五〇八番  
振替 口座東京 一二二〇三番

●設 立 明治三十年九月  
●資本金 壹 百 萬 圓

株式 會社 東京德田銀行

東京、日本橋、兜町  
電話茅場町(66) 自三一一六二  
至三一一六三

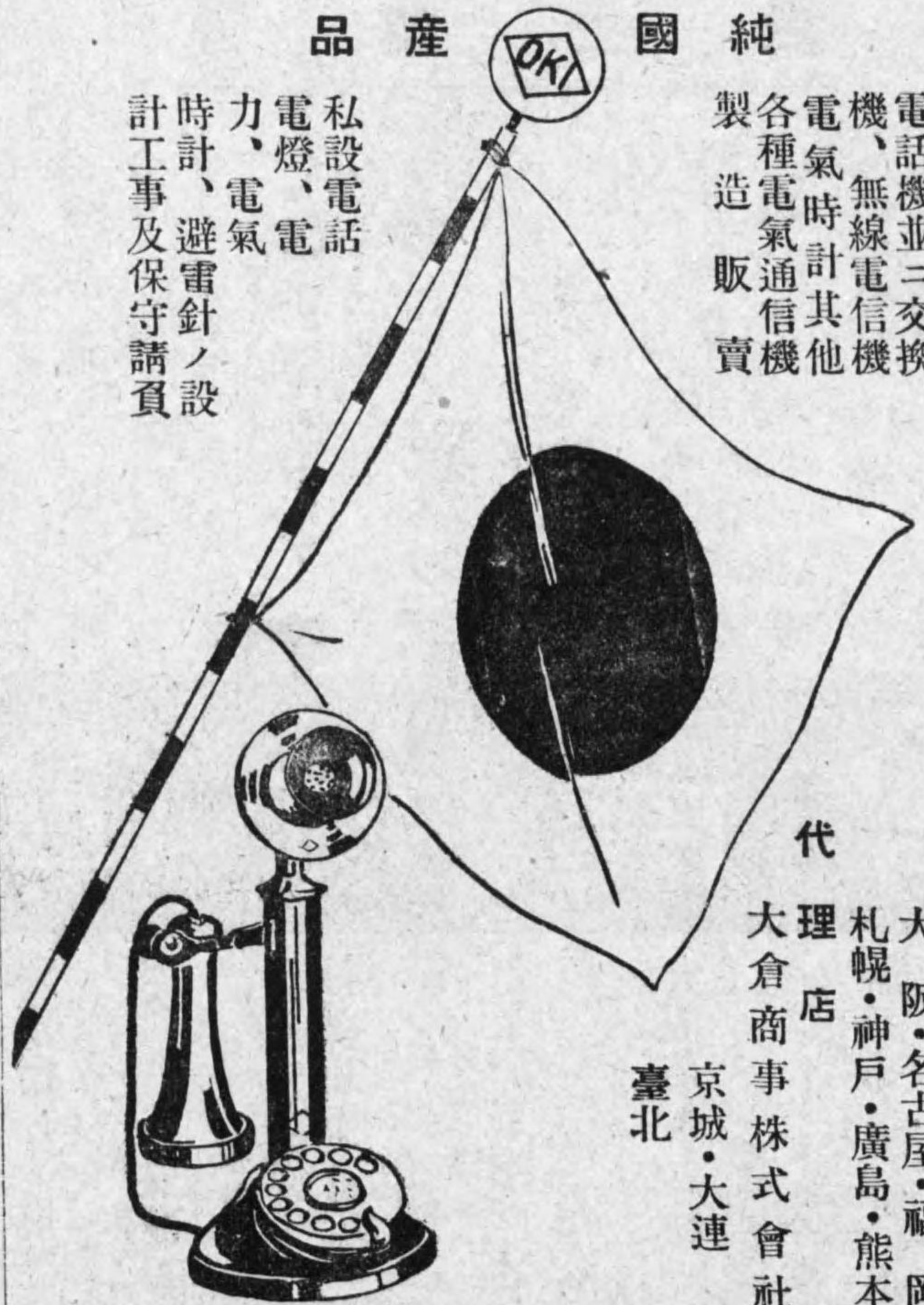
銑 鐵、コークス

合資 會社 村上喜代次商店

東京市京橋區本八丁堀五丁目三番地  
電話京橋 六八六番 四五〇七番 四五〇八番  
振替口座東京 一二二〇三番

純國產品

自働式及手働式  
電話機並二交換  
機、無線電信機  
電氣時計其他  
各種電氣通信機  
製造販賣




私設電話  
電燈、電  
力、電氣  
時計、避雷針ノ設  
計工事及保守請負

地方營業所  
大 阪・名古屋・福 岡  
札幌・神戸・廣島・熊本  
代理店  
大倉商事株式會社  
京城・大連  
臺北

**沖電氣株式會社**

目丁四町田區芝市京東



# 仁壽生命保險株式會社

一、資產總額 五千四百萬圓

一、保險金額 貳億參千萬圓

東 京 市 麴 町 區 內 幸 町

電話銀座 { 三三八〇、三三八一、三三八二、三三八三  
三七八四、三七八五、三七八六、三七八七  
三七八八、三七八九、三三九〇、三三九一、三三九二、三三九三  
三三九四、三三九五、三三九六、三三九七、三三九八、三三九九、三四〇〇 }

振替口座東京 一 二 三 〇 番

海外製造者

電氣機械	英國メトロポリタン電気會社
紡績機械	英國ハーワード、エンド、バロー社
工作機械	英國エー、ビー、エム、ディー、エム社
電氣的歪測定器	米國サウスワーク、エンド、ファウンドリ、マシン社
微粉炭装置	米國ホルベック、エンヂニアリング會社
高壓高温實驗用機械	獨逸アンドレアス、フオーファー社
鑛山用黑色ダイヤモンド	和蘭ザエー、ケー、スミット、ゾーネン社

内地製造者

高温度計抵抗温度計	北辰電機製作所
電氣爐	電化研究所
土木機械	油谷機械工作所
船底塗料	高田船底塗料製造所
電氣製鋼高級機械	小松製作所
木工機械	大平製作所
塵芥燒却爐	中央土木株式會社

其他内外一流製造會社各種製品

販賣代理店  
株式會社 高田商會

本店 東京市麴町區丸ノ内二丁目六番地  
電話 丸ノ内 (23) 1810-1813

大阪支店 大阪市北區中ノ島二丁目二十番地  
電話 本局 481-482

支店出張所

倫敦 紐育 漢堡

名古屋・門司・小樽・吳・神戸・横須賀・舞鶴・佐世保・仙臺・臺北・大連・上海

營業主目

米	外	内	其他建築材料一般	コーナード	パンチングメタル	内外ウオールボード各種	印メタルラス	印キーラス	リブラス各種	外張金屬	金屬天	米
鹽	鹽	麥	粉	練	鮭	練	鮭	粉	練	鮭	粉	練

會商村田

東京市日本橋區吳服橋一ノ一

電話 日本橋 (24) 三二二五  
振替口座東京四四二二番

横濱市中區港町一丁目

電話長者町二五四〇番

北米加奈陀バンクーバー市  
パウエル街

大阪市西區靱上通一丁目

電話土佐堀一六八八〇番

神戸市榮町通六丁目

電話元町 (自) 長五〇一  
振替口座大阪一二二四四番

海外製造者

電氣機械	英國メトロポリタン電気會社
紡績機械	英國ハーワード、エンド、バロー社
工作機械	英國エー、ビー、エム、テイ、エム社
電氣的歪測定器	米國サウスワーク、エンド、ファウンドリ、マシン社
微粉炭装置	米國ホルベック、エンヂニアリング會社
高壓高温實驗用機械	獨逸アンドレアス、フォーファー社
鑛山用黒色ダイヤモンド	和蘭ゲエー、ケー、スミット、ゾーネン社

内地製造者

高温度計抵抗温度計	北辰電機製作所
電氣爐	電化研究所
土木機械	油谷機械工作所
船底塗料	高田船底塗料製造所
電氣製鋼高級機械	小松製作所
木工機械	大平製作所
塵芥燒却爐	中央土木株式會社

其他内外一流製造會社各種製品

販賣代理店

株式會社 高田商會

本店 東京市麴町區丸ノ内二丁目六番地  
電話 丸ノ内 (23) 1810-1813

大阪支店 大阪市北區中ノ島二丁目二十番地  
電話 本局 481-482

支店出張所

倫敦 紐育 漢堡

名古屋・門司・小樽・吳・神戸・横須賀・舞鶴・佐世保・仙臺・臺北・大連・上海

營業主目

米	金	外	リ	印	印	内	内	外	米	産
松	天	張	ス	キ	メ	小	小	小	産	産
井	屬	金	ラ	タ	タル	麥	麥	麥	産	産
松	天	屬	ス	ラ	ラス	粉	粉	粉	産	産
井	屬	屬	各	ス	各種	粉	粉	粉	産	産
松	屬	屬	種	ス	各種	粉	粉	粉	産	産
井	屬	屬	種	ス	各種	粉	粉	粉	産	産
松	屬	屬	種	ス	各種	粉	粉	粉	産	産

田村商會

東京市日本橋區吳服橋一ノ一

電話 日本橋 (24) 二二五三  
三二五三  
八五六三  
九六六一

振替口座東京四四二二番

横濱市中區港町一丁目

電話長者町二五四〇番

北米加奈陀バンクーバー市

パウエル街

大阪市西區靱上通一丁目

電話土佐堀一六八八一〇番

神戸市榮町一丁目

電話元町一自一五〇〇番  
振替口座大阪一一二四四番

建築土木請負



合資會社 清

水 組

支店

名古屋 名古屋市南區西古渡町十八ノ一  
 京都 京都市上京區下立賣通千本西入  
 大阪 大阪市西區土佐堀通リ二ノ二  
 博多 福岡市博多社家町廿一番地ノ一  
 京城 朝鮮京城黃金町一ノ一〇一

出張所

横濱 新 湯 金 澤  
 廣 島 大 連 臺 灣

社長 清水 釘吉  
 副社長 佐野 利器

本店 東京市麴町區丸ノ内二ノ二丸ビル

電話丸ノ内 (23) 自三五二〇〇 至三五二〇〇

宣傳用 洋手帳製造

各種印刷・事務用品  
 洋式帳簿製造・文房具



株式會社 文祥堂

東京市京橋區銀座三丁目四番地

本店及  
 印刷工場

電話京橋 (56) 一三六〇番  
 一八〇九番  
 五〇七五番  
 五〇七六番  
 振替東京一七一八四番

◇型錄送呈◇

◇銀座支店(東京銀座通新橋際) 電話銀座五〇八一番  
 ◇丸ノ内支店(東京丸ノ内ビルディング二階) 電話丸ノ内一九四一番



# トーレコヨチ永森



健康調整の好季!

快<sup>こ</sup>い<sup>ち</sup>コ<sup>レ</sup>イトの味<sup>あじ</sup>覺<sup>かく</sup>  
 ま<sup>ま</sup>ち<sup>ち</sup>り<sup>り</sup>氣<sup>き</sup>一<sup>いっ</sup>つ<sup>つ</sup>な<sup>な</sup>い  
 純<sup>じゆん</sup>粹<sup>さい</sup>な<sup>な</sup>榮<sup>えい</sup>養<sup>よう</sup>分<sup>ぶん</sup>が  
 め<sup>め</sup>き<sup>き</sup>く<sup>く</sup>こ<sup>こ</sup>心<sup>しん</sup>身<sup>しん</sup>に  
 更<sup>さら</sup>生<sup>せい</sup>の<sup>の</sup>營<sup>えい</sup>力<sup>りき</sup>を  
 注<sup>ちゆ</sup>ぎ<sup>ぎ</sup>こ<sup>こ</sup>み<sup>み</sup>ま<sup>ま</sup>す

- 永 森  
 アイテラバ・トーレコヨチ  
 トーレコヨチ・クルミ  
 トーレコヨチ・トンウマラバ  
 トーレコヨチ・チツレカ  
 トーレコヨチ・シマツボス  
 トーレコヨチ・デンレオ  
 トーレコヨチ・スイナルーオ  
 トーレコヨチ・カニモーハ  
 ーバ・トーレコヨチ

銀十・價一

醬油味噌洋酒罐詰問屋

合名  
 會社

國  
 分  
 商  
 店

東京市日本橋區通一丁目

業負請築建木土

社 會 式 株

組 島 鹿

一 精 島 鹿 士 工 長 社

登 録 開 年 應 慶

出 張 所 本 社

登 録 編 上

北 森 岡 野

札 波 伊

根 木 又

川 宮 大

川 崎 阪

京 橋 岡

城 岡 山

東京市京橋區橋町一丁目三番地  
電話東京  
三三三〇〇  
三三三〇〇  
一一二二二  
三三三三三

入 輸



社 會 式 株

米 井 商 店

電 話 京 橋

代 表 二 二 七 一 二 二 七 二  
二 二 七 三 二 二 七 四  
二 二 七 五 四 二 二 七 六

支 店 大 阪、神 戸、門 司、横 濱、横 須 賀、吳  
及 出 佐 世 保、京 城、大 連、グ ラ ス コ ー、倫  
敦、ア ン ト ワ ー プ

輸 出

出

東 京 市 京 橋 區 銀 座 二 丁 目

目 科 業 營

一、諸機械、電機、鐵鋼金屬材料類  
洋織物、護謨、塗料其他雜貨直輸出入  
一、内外諸工業會社及保險會社代理



社 會 資 合

明 治 ゴ ム 製 造 所

電 話 高 輪

一 〇 一 九 一  
五 三 六 八 八

海 陸 軍、鐵 道、造 船、鑛 山、水 道  
電 氣、土 木、其 他 諸 工 業 用 護 謨 一 切  
自 働 車、人 力 車、自 轉 車、飛 行 機 用  
タ イ ヤ 及 附 屬 品  
エ ボ ナ イ ト 板、棒、外 器 其 他 各 種

海 軍 省 指 定 工 場

東 京 府 北 品 川

總 代 理 店

會 社 式 株 米 井 商 店

# 業負請築建木土

社 會 式 株

## 組 島 鹿

一 精 島 鹿 士 學 工 長 社

業 創 間 年 應 慶

出 張 所 本 社

上野、伊豆、大阪、岡山  
 福岡、熊本、大崎、盛岡  
 青森、鹿本、旭川、京岡  
 臺北

東京市京橋區榎町二丁目三番地  
 電話 京橋 (56) 四四三三  
 四五〇〇  
 一一〇〇〇  
 二一二三二  
 番番番番

輸 出

入 商

株式會社

東京市京橋區銀座二丁目

代表 二七一 二二七二  
 電話 京橋 二七三 二二七四  
 二七五 二七六

營業科目

一、諸機械、電機、鐵鋼金屬材料類  
 洋織物、護謨、塗料其他雜貨直輸入  
 一、内外諸工業會社及保險會社代理

支店 大阪、神戸、門司、横濱、横須賀、吳  
 及出 佐世保、京城、大連、クラスゴ、倫  
 張所 敦、アントワープ

社會資合

海軍省指定工場  
 東京府北品川

電話 高輪 五一〇九  
 五三六八

總代理店  
 株式會社 米井商店

明治コム製造所

海陸軍、鐵道、造船、鑛山、水道  
 電氣、土木、其他諸工業用護謨一切  
 自働車、人力車、自轉車、飛行機用  
 タイヤ及附屬品  
 エボナイト板、棒、外器其他各種

版九十第

會株式 帝國興信所編纂

# 帝國銀行會社要錄

完

會株式 帝國興信所藏版



## 株式會社 德田商會

取締役社長 德田昂平

東京市日本橋區坂本町九番地

明治二十一年創業

電話(66) 自二二一八番  
茅場町一—二—番  
(代表番號二—一—番)

營業科目  
一、有價證券實物賣買  
二、有價證券清算取引  
三、公債、社債、株式募集引受取扱

東京株式取引所一般取引員  
同 短期實物國債取引員

第十版



# 帝國銀行會社要錄

完



株式會社 帝國興信所編纂

株式會社 帝國興信所藏版

營業  
一、有價証券買賣  
二、有價証券擔保  
三、公債、社債、株式募集引受取扱

東京株式取引所一般取引員  
同 短期貨物國債取引員



## 株式會社 德田商會

取締役社長 德田昂平

明治二十一年創業

東京市日本橋區本町九番地  
電話 二二二二 二二二二 二二二二  
代表取締役 德田昂平

144-1177

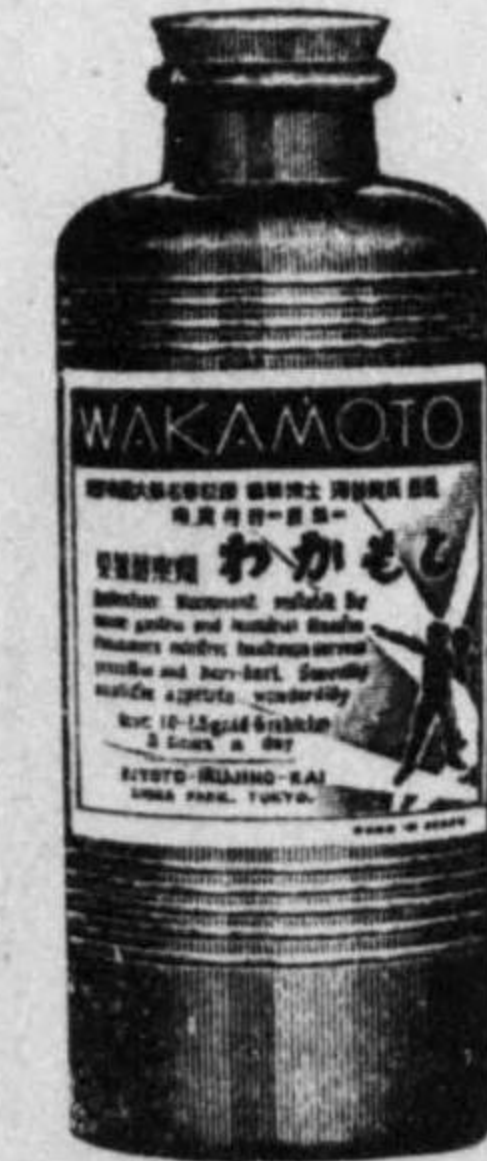
一ヶ月量  
一圓六十  
錢の大衆  
的廉價!

胃腸衰弱に!  
産前産後に!  
常習便秘に!  
食慾減退に!  
虚弱小兒に!

# わかもと

純正酵母剤の創始

「わかもと」は、食慾が急激に進むのを助けて、母に乳を分るに、先づ胃腸が弱く、自然に消化が不十分になり、結核、肺病、貧血、衰弱、神経痛、頭痛、腹痛、嘔吐、下痢、便秘、不安、眠れぬ、大失調、など、あらゆる病状に、驚くべき効果を示す。母に乳を分るに、先づ胃腸が弱く、自然に消化が不十分になり、結核、肺病、貧血、衰弱、神経痛、頭痛、腹痛、嘔吐、下痢、便秘、不安、眠れぬ、大失調、など、あらゆる病状に、驚くべき効果を示す。



東京芝公園大馬路 養育と養食の會 ともかき元

## 廣告索引

- イ、ロ之部**  
井上豆相製造所……大阪府本文前六  
伊勢船務物産商工組合……前付一  
岩手銀行……岩手縣本文前一  
石井鐵工所……前付三
- ハ之部**  
服部時計店……東京府本文中  
林商會……前付一  
橋本工業株式會社……東京府本文前一  
函館水産株式會社……北海道本文前一
- ニ之部**  
日本マイノリティ株式會社……東京府本文中  
日本特殊鋼會社……役員錄本文前二  
日本樂器製造株式會社……前付二  
日本興業銀行……前付七  
日本電報通信社……前付三  
日本麥酒釀造株式會社……役員錄本文前二  
日本生命保險株式會社……大阪府本文前八

- ト之部**  
常務生命保險株式會社……役員錄本文前四  
東亞建設工業所……後付二〇  
東京建設銀行……前付五  
東京海運船務株式會社……東京府本文前五  
東京株式取引所……全國索引前二七  
東京電氣株式會社……表紙(大表)四  
德田商會……前付三  
巴鐵工所……前付六
- チ之部**  
千代田火災保險株式會社……全國索引前八  
近藤藤太郎事務所……大阪府本文前五  
中央自動車株式會社……全國索引前二三
- リ之部**  
雙美電機商會……後付二六
- ラ、オ之部**  
農村商會……後付二  
神電氣株式會社……前付五
- カ之部**  
加商株式會社……後付三  
角丸商會……東京府本文中  
川口屋靴店……全國索引前三  
川崎第一銀行……前付三

- ク之部**  
川島紙店……後付一  
川島屋(遠山)商店……愛知縣本文前二  
河上製本所……長崎縣本文前一  
河合製本所……東京府本文前一  
片倉製絲紡績株式會社……前付七  
金万粉券株式會社……前付三  
龜井商店(山中清兵衛)……前付六
- コ之部**  
米井商店……前付一  
廣興信銀行……神奈川縣本文前一  
廣濟生命保險株式會社……前付二  
廣濟正金銀行……臺灣本文前一  
芳澤給管製造所……表紙一
- ク、ケ之部**  
田村商會……前付三  
大日本人造肥料株式會社……後付三  
大日本麥酒株式會社……前付三  
大日本製糖株式會社……前付四  
大東證券株式會社……全國索引前二  
第一銀行……前付三  
第一ビルプロカー銀行……前付三

- ク、ケ之部**  
第九十銀行……岩手縣本文前一  
臺灣製糖株式會社……臺灣本文前一  
高田商會……前付五  
高山組……後付三  
高砂商店……東京府本文中  
高砂製糖株式會社……全國索引前二  
高砂工業株式會社……後付六
- ク、ケ之部**  
高砂鐵工株式會社……全國索引前二五  
高木弘文堂……岩手縣本文前一  
玉置合名會社……東京府本文前一  
玉置商店……香取縣  
竹内金庫店……全國索引前二  
武田大七商店……後付五
- ク、ケ之部**  
土屋玉葉堂……長崎縣本文前一  
塚本商事株式會社……大阪府本文前一
- ナ之部**  
名古屋銀行……愛知縣本文前一  
中井商店……全國索引前二六  
中村工業所……後付三
- ノ之部**  
臨屋商店(富澤半四郎)……東京府本文中  
村上善代次商店……前付三
- ノ之部**  
野田醬油株式會社……後付四  
野澤組……前付五
- ク、ケ之部**  
黒澤商店……全國索引前四  
熊谷印刷所……東京府本文中  
群馬銀行……群馬縣本文前一
- ヤ之部**  
山一證券株式會社……前付三  
山口銀行……前付二  
大和製菓製作所……前付九

廣告索引

144-117

### 廣告索引

**一、中ノ部**  
 井上豆粕製造所……大阪府本文前六  
 伊勢崎織物買繼商土曜會……  
 岩手銀行……岩手縣本文前一  
 石井鐵工所……前付三  
**ハ之部**  
 服部時計店……東京府本文中  
 林商會……前付一  
 濱松銀行……静岡縣本文前一  
 橋本工業株式會社……東京府本文前一  
 函館水産株式會社……北海道本文前一  
**ニ之部**  
 日本マイプライマー株式會社……  
 日本特殊鋼合資會社……役員錄本文前三  
 日本樂器製造株式會社……  
 日本興業銀行……静岡縣本文前一  
 日本電報通信社……前付三  
 日本麥酒釀造株式會社……役員錄本文前一  
 日本生命保險株式會社……大阪府本文前一

**細沼株式會社(サンエヌ)……後付三**  
**ト之部**  
 常磐生命保險株式會社……役員錄本文前一  
 東亞建設工業所……後付二  
 東京德田銀行……前付二  
 東京灣汽船株式會社……東京府本文前一  
 東京株式取引所……全國索引前七  
 東京電氣株式會社……表紙(大裏)四  
 德田商會……前付二  
 巴組鐵工所……前付六  
**チ之部**  
 千代田火災保險株式會社……全國索引前八  
 近澤藤太郎事務所……大阪府本文前一  
 中央自動車株式會社……全國索引前三  
**リ之部**  
 菱美電機商會……後付六  
**ヲ、オ之部**  
 奧村商會……後付二  
 沖電氣株式會社……前付三  
**カ之部**  
 加商株式會社……後付五  
 鹿島組……前付三  
 角丸商會……東京府本文中  
 川口屋銃砲店……全國索引前三  
 川崎第百銀行……前付四

川島紙店……後付一  
 川島屋(遠山)商店……愛知縣本文前一  
 河上製本所……長崎縣本文前一  
 河合鋼商店……東京府本文前一  
 片倉製絲紡績株式會社……前付七  
 金万貯券株式會社……前付三  
 龜清兩替店(山中清兵衛)……前付六  
**ヨ之部**  
 米井商店……  
 橫濱興信銀行……神奈川縣本文前一  
 橫濱生命保險株式會社……  
 橫濱正金銀行……臺灣本文前一  
 芳澤鉛管製造所……表紙一  
**タ之部**  
 田村商會……前付三  
 大日本人造肥料株式會社……後付三  
 大日本麥酒株式會社……前付三  
 大日本製糖株式會社……前付四  
 大東證券株式會社……全國索引前一  
 第一銀行……前付二  
 第一ビルブローカー銀行……  
 第九十銀行……岩手縣本文前一  
 臺灣製糖株式會社……臺灣本文前一  
 高田商會……前付三  
 高山組……後付四  
 高政商店……東京府本文中  
 高砂煖房工事株式會社……全國索引前一  
 高砂マム工業株式會社……後付六

高砂鐵工株式會社……全國索引前一  
 高木弘文堂……岩手縣本文前一  
 玉置合名會社……東京府本文前一  
 玉塚商店……  
 竹内金庫店……全國索引前一  
 武田次七商店……後付五  
**ツ之部**  
 土屋玉葉堂……長崎縣本文前一  
 探本商事株式會社……大阪府本文前一  
**ナ之部**  
 名古屋銀行……愛知縣本文前一  
 中井商店……全國索引前一  
 中村工業所……後付三  
**ム之部**  
 陸屋商店(富澤半四郎)……東京府本文中  
 村上喜代次商店……前付三  
**ノ之部**  
 野田醬油株式會社……後付四  
 野澤組……前付三  
**ク之部**  
 黑澤商店……全國索引前一  
 熊谷印刷所……東京府本文中  
 群馬銀行……群馬縣本文前一  
**ヤ之部**  
 山一證券株式會社……前付五  
 山口銀行……前付二  
 大和護謨製作所……前付九

廣告索引

一ヶ月量  
 一圓六十  
 錢の大衆  
 的廉價!

胃腸衰弱に!  
 産前産後に!  
 常習便秘に!  
 食慾減退に!  
 虚弱小兒に!

# わかもと

純正酵母劑の創始



食慾が急進するに  
 胃腸が弱くなる  
 産前産後に  
 常習便秘に  
 食慾減退に  
 虚弱小兒に  
 わかもとは  
 純正酵母劑  
 を服用して  
 消化機能を  
 促進し、  
 腸胃を健  
 壯にする  
 効果がある  
 ため、  
 胃腸衰弱  
 の患者に  
 最も適  
 した薬  
 である。

東京芝公園大門口 養育と養榮の會 元賣發ともかわ

廣告索引

柳下商店..... 全國索引前二	了之部	清水組..... 前付六
安田銀行..... 前付六	愛知銀行..... 愛知縣本文前四	柴田商店(桂屋)..... 全國索引前七
<b>マ之部</b>	獎自動車商會..... 全國索引前八	松竹キネマ株式會社..... 表紙三
丸星商店..... 東京府本文前中	天野時計寶飾品株式會社..... 全國索引前四	上州銀行..... 群馬縣本文前一
丸善株式會社..... 前付七	淺野物産株式會社..... 前付二〇	仁壽生命保險株式會社..... 三
松尾鐵骨橋梁株式會社..... 大阪府本文前一	<b>サ之部</b>	<b>ヒ之部</b>
松永商店..... 後付七	三十四銀行..... 全國索引前六	日出づる國社(神宮一男).....
<b>フ之部</b>	佐久間パブコ工業株式會社.....	日比谷商店..... 全國索引前一
プレイガイド..... 地	佐倉倉庫店..... 東京府本文前八	<b>モ之部</b>
武州銀行..... 前付六	櫻麥酒株式會社..... 役員錄本文前一	守谷商會..... 東京府本文前一
福井樓..... 前付九	<b>キ之部</b>	森永製菓株式會社..... 前付五
藤本ビルプロカー銀行..... 表紙二	木下商會..... 全國索引前七	盛岡銀行..... 岩手縣本文前四
文祥堂..... 前付三	麒麟麥酒株式會社..... 前付五	<b>ヌ之部</b>
<b>コ之部</b>	共保生命保險株式會社..... 大阪府本文前中	鈴木由郎商店..... 後付二
小原商店..... 東京府本文前六	<b>メ之部</b>	
小松製作所..... 東京府本文前中	明治銀行..... 愛知縣本文前一	
甲子製紙株式會社..... 東京府本文前中	明治屋東京支店..... 前付五	
鴻池銀行..... 大阪府本文前三	明治製糖株式會社..... 後付九	
鴻池信託株式會社..... 大阪府本文前四	<b>ミ之部</b>	
國分商店..... 前付六	三井銀行..... 前付八	
國際通運株式會社..... 全國索引前九	三井信託株式會社..... 前付二	
<b>エ、エ之部</b>	三菱倉庫株式會社..... 東京府本文前七	
エンバイヤ自動車商會..... 後付八	三菱銀行..... 前付三	
榮養と育児の會(わかもこ)..... 大阪裏	<b>シ之部</b>	
帝國電氣株式會社..... 東京府本文前中	十八銀行..... 長崎縣本文前二	
帝國製糖株式會社..... 前付三		

凡例

- 一、本録發刊の目的は時代の要求に應ずる斯種確的の刊行
- 二、本録は昭和六年六月末日現在日本帝國及び領域内に存
- 三、在せる銀行(全部)及び會社の資本金五萬圓以上の全部を
- 四、網羅掲載せり各府縣別とし各府縣中更に銀行會社の二に
- 五、掲載し銀行を前に會社を後とし總て「いろは順」に登載せ
- 六、り類別し銀行を前に會社を後とし總て「いろは順」に登載せ
- 七、外人の會社は便宜上一括して卷末に掲載と見做し得べき
- 八、未だ解散を経ざるも事實上解散と見做し得べき
- 九、も號の之を掲載せざるも事實上解散と見做し得べき
- 十、商號により營業種目を卜知し得るものは其の目的を掲
- 十一、載せず材料は資料蒐集の關係上七月下旬乃至八月上旬を
- 十二、編輯し材料は資料蒐集の關係上七月下旬乃至八月上旬を
- 十三、以て縮切たり雖も事情の許す限り訂正せるを以て自
- 十四、然但し縮切の役員と役員錄との關聯に多少の相違あるを
- 十五、免れず記載の金額は圓を單位とし以下切捨てたり尚ほ
- 十六、決算表記載の金額にして合算し得べき項目は其金額を合算
- 十七、同性質のものにして合算し得べき項目は其金額を合算

凡例

一

廣告索引了



<p>柳下商店..... 全國索引前二〇 安田銀行..... 前付六 マ之部 九尾商店..... 東京府本文中 丸善株式會社..... 前付七 松尾鐵骨橋梁株式會社..... 大阪府本文前一 松永商店..... 後付七 フ之部 プレイガイド..... 地 武州銀行..... 前付六 福井樓..... 前付九 藤本ビルプロカー銀行..... 表紙二 文祥堂..... 前付七 コ之部 小原商店..... 東京府本文前六 小松製作所..... 東京府本文中 甲子製紙株式會社..... 東京府本文中 鴻池銀行..... 大阪府本文前三 鴻池信託株式會社..... 大阪府本文前四 關分商店..... 前付九 關西通運株式會社..... 全國索引前九 エ、エ之部 エンバイヤ自動車會..... 後付八 榮養と育兒の會(わかもこ)..... 大阪裏 テ之部 帝國電氣株式會社..... 東京府本文中 帝國製糖株式會社..... 前付三</p>	<p>了之部 愛知銀行..... 愛知縣本文前四 愛知自動車會..... 全國索引前八 天野時計寶飾品株式會社..... 全國索引前四 淺野物産株式會社..... 前付二 サ之部 三十四銀行..... 全國索引前六 佐久間パブコ工業株式會社..... 佐倉金庫店..... 東京府本文前八 櫻葉酒株式會社..... 役員錄本文前一 キ之部 木下商會..... 全國索引前七 麒麟麥酒株式會社..... 前付五 共保生命保險株式會社..... 大阪府本文中 メ之部 明治銀行..... 愛知縣本文前一 明治屋東京支店..... 前付九 明治製糖株式會社..... 後付九 ミ之部 三井銀行..... 前付八 三井信託株式會社..... 前付二 三菱倉庫株式會社..... 東京府本文前七 三菱銀行..... 前付三 シ之部 十八銀行..... 長崎縣本文前二</p>	<p>清水組..... 前付五 榮田商店(桂屋)..... 全國索引前七 松竹ホトキ株式會社..... 表紙三 上州銀行..... 群馬縣本文前一 仁壽生命保險株式會社..... 前 ヒ之部 日出づる國社(神宮一男)..... 日比谷商店..... 東京府本文中 モ之部 守谷商會..... 東京府本文前一 森永製菓株式會社..... 前付五 盛岡銀行..... 岩手縣本文前四 ス之部 鈴木由郎商店..... 後付二</p>
--	--	---

凡例

- 一、本錄發刊の目的は時代の要求に應ずる斯種確的の刊行
- 二、本錄は昭和六年六月末日現在日本帝國及び領域内に存
- 三、在せる銀行(全部)及び會社の資本金五萬圓以上の全部を
- 四、網羅掲載せり各府縣別とし各府縣中更に銀行會社の二に
- 五、類別し銀行を前に會社を後とし總ていろは順に登載せ
- 六、り外人會社は便宜上一括して卷末に掲載と見做し得べき
- 七、未だ解散を経ざるも事實上解散と見做し得べき
- 八、商號の之を掲載せざるも其の目的を掲
- 九、載せずにより營業種目を卜知し得るものは其の目的を掲
- 十、編輯材料は資料蒐集の關係上七月下旬乃至八月上旬を
- 十一、以て締切たり雖も事情の許す限り訂正せるを以て自
- 十二、然但し中切後と雖も役員錄との關聯に多少の相違あるを
- 十三、免れずの金額は圓を單位とし以下切捨てたり尙ほ
- 十四、決算表記載の金額にして合算し得べき項目は其金額を合算
- 十五、同性質のものにして合算し得べき項目は其金額を合算

凡例

九、計上せり便宜上左の略號を用ゆ。株式會社には(代)は會社を代表すべき取締役(長)は

社長(専)は專務取締役(常)は常務取締役(兼)は取締役(兼)支配人(配)は支配

人を示し(監)は監査役(配)は取締役(兼)は取締役(兼)支配人(配)は支配

十、合資、合名會社にありては(代)は代表社員(無)は無限責任社

建株は商號の上特に◇印を附して之を表示す(昭和六

年七月は現在商工省及東京株式取引所調査)

但し本建株は略す短期並に新舊株の種別及上場取引所

株式の市場名を省す期間に於ける相場の最高及最低價

十一、額を掲載せり往一ケ年間に於ける相場の最高及最低價

十二、役員録は上下二編に別ち銀行、會社資本十萬圓以上の

取締役は監査役其他なる役員(資本十萬圓以上は全

部以下は代表取締役、合名、合資會社にありては其代表)の

住所氏名を、いはる順により掲載せり

昭和六年十一月

株式會社 帝國興信所

會社 帝國興信所

會社 帝國興信所

會社 帝國興信所

會社 帝國興信所

會社 帝國興信所

株式會社 帝國興信所の沿革

我が帝國興信所が東京市京橋區南鍛冶町一番地に呱呱の聲を擧げたのは今昭和六年を距る三十二年前即ち明治三十三年、しかも桃の節句の三月三日であつた。發起者たる現所長後藤武夫氏は其の創立の當初に於て「大正直大勉強」即ち「至誠努力」を信条として公正無私なる全國的興信機關たらしむべき經營の綱領を天下に闡明し、僅に數名の從業員を率ゐて自ら第一線に立ち、あらゆる障礙、蹉跎に屈せず、其堅固なる信念により我國商業道德の向上を理想として躍進したのであるが、其間に於て、故子爵榎本武揚氏、伯爵清浦奎吾氏、故五二會長男爵前田正名氏の各先輩、及び全國商業會議所會頭及び書記長諸氏の熱心なる賛同により、漸を追うて發展し遂に今日の基礎を確立するに至つたのである。

斯くて事業擴張の必要よりして、明治三十九年、一度之を株式會社組織となし、同四十年再び後藤氏の個人經營に移したのであるが、此間に於て本所の特色と眞價とは次第に社會の認むるところとなり、世人の信望愈々加はるに及んで業運日に月に進み、大正十一年四月資本金五十萬圓(全額拂込)を以て再び株式會社組織として今日に及んだのである。

これより先、大正九年後藤所長は歐米各國の興信事業視察のため外遊の途に就いたの

であるが、其機會を以て歐米各國の著名なる大興信所と提携連絡の特約を締結し、以て國際的調査機關たるの實績を擧げ得るに至つたのである。

今や本所は一千有餘名の従業員を擁して全國に五十八箇所の支所を置き、更に周密なる調査網を朝鮮、支那、南洋及び歐米主要の都市に布いて聊かも遺漏なきを期し、其規模に於て、其加盟者數及び調査件數等に於て、優に東洋第一の大興信所たるのみならず米のダン、及びブラッドストリートに次いで世界三大興信所の一たるの名實を贏ち得たのであるが、是れ實に本所の大精神たる「至誠努力」の賜物であると言はざるを得ないのである。

### 株式 帝國興信所の業務

本所は實業道德の發達を企圖するの本領を持し、商工業の發展に伴ふ信用取引の敏活を助成するの目的を以て現に左の事項を取扱つてゐる。

一、調査報告 本所は加盟會員の問合せに應じて、法人及び個人の資産、信用、性格及び營業狀態等を確調速報す、昭和五年度調査報告件數は實に二十有餘萬件の多きに達し尙逐日増加の傾向である。調査員は總て學才に富み 皇室中心主義、忠孝主義の人格者、至誠努力家のみを以て之に充て東京及大阪本部に於ては各調査部を七部門に大

別し職業の種類を以て之を別ち各部に部長一名副長二名を置いて之が監督指導の任に當らしめ、更に最高幹部を以て審査部を組織し以て調査報告の絶対正確を計つて居る其他五十八箇の支所中事務の繁簡所員の多少に依て夫々適切なる組織を立て眞劍味を以て神聖なる職業に努力して居る。

二、帝國興信日報 本日報は東京及大阪の二箇所に於て發行し、一般經濟界の趨勢を指示し、日々の出來事を報告するの外、法人及び個人の營業狀態、商業上の破信行爲、支拂停止、破産閉店、財産差押、支拂命令、訴訟事件並に不動産の賣買讓與、抵當權の設定を報導する。其記事の敏速且つ正確なる事は既に定評の存するところであつて到底他の企及し能はざる特色を有してゐる。最近會員激増のため兩所共輪轉印刷機を使用して居る。而して邦文の外別に英文日報を發行して加盟外國人の参考に資してゐる。

三、人事部 結婚、血統、身元、家柄等の調査、持逃げ、使ひ込み、家出人、男女雇人裁判證據、尾行、化け込等人事百般の調査探偵をなし、兼て人事上諸種の相談に應じ民間警察の實を擧げて居る。部長は元警視廳警視人見健吉氏にして部内には斯業に經驗ある多數の敏腕家有り。

四、結婚紹介部 我國固有の家族制度を保持し圓滿なる理想的家庭を作る爲めに良夫良妻の紹介をする。

五、代理部 加盟會員の委託に應じ 銀行會社の創立並に合併、諸企業の計劃、土地建物の管理賣買並に法人個人の財産整理、監査及處分、債權取立等各般の交渉に關する受託事務を取扱ふ。

(代理部は當分の間東京、大阪に於てのみ取扱ふ)

六、不動産鑑定部 加盟會員其他の求めに應じて不動産の鑑定、評價、調査並に之れに附隨する事業を取扱ふ。

七、學生調査會 學生の成績、思想、素行等を父兄に報告して監督の資料に供する。

八、財物護衛 金錢其他貴重品輸送の場合に於ける護衛事務を取扱ふ。

九、帝國信用錄 毎年一回(四月)刊行し、日本領土内は勿論上海、滿洲各地に於ける商業家の資産、信用、營業名、商内高及其盛衰等を掲載し、加盟會員中の希望者に貸與する。

十、帝國銀行會社要錄 本邦及其領土内、支那、滿洲に於ける銀行會社を網羅しその貸借表、重なる役員、大株主等を掲載し、毎年一回(十一月)發行して一般に發賣する。

十一、月刊雜誌日本魂 國民精神の作興と、青少年團の研究機關とを以て自任する修養雜誌であつて、本所の分身たる日本魂社に於て發行する。

東京市京橋區櫻橋南側  
株式會社 帝國興信所

電話 京橋 (代) 三三一一八  
(五六) 三三一一八  
振替 口座 (東京) 二二二七  
振替 口座 (大阪) 七三七七

支所及出張

京都市下京區東洞院通藥師下ル 京  
橫濱市中區常盤町二丁目十一番地 濱都  
神戸市榮町通三丁目十二番地 支  
姫路市光源寺前三十一番地 支  
長崎市梅ヶ崎町二十番地 支  
新潟市西大畑町五千二百八十八番地 支  
前橋市曲輪町百二十二番地 支  
千葉市本町一丁目 支  
宇都宮市二條町十四番地 支  
水戸市上市仲町五百一十番地 支  
奈良市毘沙門町十番地 支  
津市分都町三十番地 支  
名古屋市中區篠島町三丁目二番地 支  
靜岡市追手町二番地 支  
濱松市肴町百六十三番地 支  
甲府市堅近町三十一番地 支  
岐阜市八ッ寺町二丁目二番地 支  
岐阜縣高山町空町 支  
德島市鷹匠町千九百九十八番地 支  
松山市久保町六十三番地 支  
高松市内町百六番地 支  
高松 支所  
德島 支所  
岐阜 支所  
甲府 支所  
濱松 支所  
靜岡 支所  
名古屋 支所  
津 支所  
奈良 支所  
水戸 支所  
宇都宮 支所  
千葉 支所  
前橋 支所  
新潟 支所  
長崎 支所  
姫路 支所  
神戸 支所  
橫濱 支所  
東京 支所  
福岡市片土居町七番地 支所  
門司市東本町二丁目 支所  
久留米市莊島町大通九十二番地 支所  
佐賀市蓮池町三十番地 支所  
熊本市吳服町一丁目 支所  
鹿児島市平之町二十七番地 支所  
宮崎市宮田町一丁目九十三番地 支所  
小樽市堺町十九番地 支所  
函館市會所町四十七番地 支所  
室蘭市本町八十八番地 支所  
旭川市一條通七丁目左三號 支所  
釧路市浦見町五丁目六番地 支所  
樺太大泊町本町大通北一丁目 支所  
松本市宮村町七百五十六番地 支所  
仙臺市大町一丁目九十七番地 支所  
福島市早稻町七番地 支所  
盛岡市內丸十九番地 支所  
青森市鹽町五十番地 支所  
山形市榮町大通八十五番地 支所  
秋田市鶴ノ丁本新町一番地 支所  
秋田 支所  
山形 支所  
青森 支所  
盛岡 支所  
福島 支所  
仙臺 支所  
松本 支所  
樺太 支所  
釧路 支所  
旭川 支所  
室蘭 支所  
函館 支所  
小樽 支所  
宮崎 支所  
鹿児島 支所  
熊本 支所  
佐賀 支所  
久留米 支所  
門司 支所  
福岡 支所

所在地

福井市佐佐木上町百二十二番地 福  
金澤市袋町二十六番地 澤井  
富山市南新町五番地 岡山  
高岡市南町百五十三番地 高岡  
富山縣新湊町新町十四番地 新湊  
松江市白湯魚町七十九番地 松江  
岡山市弓之町一丁目十三番地 岡山  
廣島市大手町千代田ビル内 廣島  
尾道市久保町防地百五番地 尾道  
和歌山市十二番丁五番地 和歌山  
京城市北米倉町九十三番地 京都  
平壤府山手町三十一番地 平壤  
釜山府幸町二丁目二番地 釜山  
臺北市本町三丁目七番地 臺北  
臺南市大宮町四丁目八十五番地 臺南  
支那上海九江路二號三菱銀行ビル  
北米合衆國—各都邑  
南米—ブエノスアイレス、リオデジャネイロ、サンチアゴ等  
濠洲—アデレード、ブリスベイン、メルボルン、パリス、シ  
ドニー等  
ニュージラランド—ウエリントン、オ克兰ド、クライスト  
チャーチ、ダンディン等  
墨國—メキシコ、シナ、グワダラハラ、グワイマス、モン  
テレー、トレオン、ベラクルツ等  
玖瑪—ハバナ  
ポルトリコ—サンジュアン

上臺臺釜平京和尾廣岡松新高富金福  
海南北山壤城歌道島山江湊岡山澤井  
支支支支支支支支支支支支支支支支  
所所所所所所所所所所所所所所所所

南亞弗利加—ケイプタウン、ダーバン、ヨハネスブルグ、ホ  
イト、エリザベス等  
加奈陀—カルガリー、エドモントン、ハリファクス、ハミル  
トン、ロンドン、セントリール、ムニス、シヨウ、オツタロ  
ケベック、レジナ、セントジョン、サスカトーン、トロ  
ント、バンクーバー、ピクトリア、ウイニペグ等  
歐羅巴  
英國—ロンドン、バーミンガム、リーズ、マンチエスター、グ  
ラスゴー等  
佛國—パリ、ボルドウ、ルアーブル、リヨン、リニエ、マルセ  
イユ、ムルオース、ツールズ等  
白耳義—アントワープ、ブルッセル、リエージュ等  
和蘭—アムステルダム、ハーグ、ロッテルダム等  
西班牙—マドリッド、バルセロナ、ビルバオ、マドリッド、マ  
ラガ、ムルシヤ、パルマ、マドリード、ビゴ、サラゴサ等  
葡萄牙—リスボン、オポルト等  
希臘—アテネ、ミラノ、ナポリ、チエリ等  
伊太利—ローマ、ヴェニス、ミラノ、ナポリ、チエリ等  
瑞西—ベルリン、ミュンヘン、ニュールンベルヒ、ライプツヒ、  
ハンブルク等  
獨逸—ベルリン、ミュンヘン、ニュールンベルヒ、ライプツヒ、  
ハンブルク等  
チエツクスロバキヤ—プラハ  
奧國—ウィーン  
瑞典—ストックホルム  
挪威—オスロー  
東洋  
北平、香港、廣東、漢口、青島、濟南、大連、旅順、奉天、四  
平街、鐵嶺、撫順、長春、哈爾濱、浦蘆斯德等  
英領印度—ボンベイ、カルカッタ、カラチ等  
蘭領印度—スマラン、パタビヤ、スラバヤ等  
土耳其—イスタンブール  
中央亞細亞—スミルナ

株式會社 帝國興信所  
大阪西區江戶堀南通一丁目三十三番地

電話 土佐堀 (三三) 三八〇〇番 (三三) 三八〇〇番  
振替 口座 (大阪) 七三七七番

綿絲布、棉花、絹紡絲、人絹。

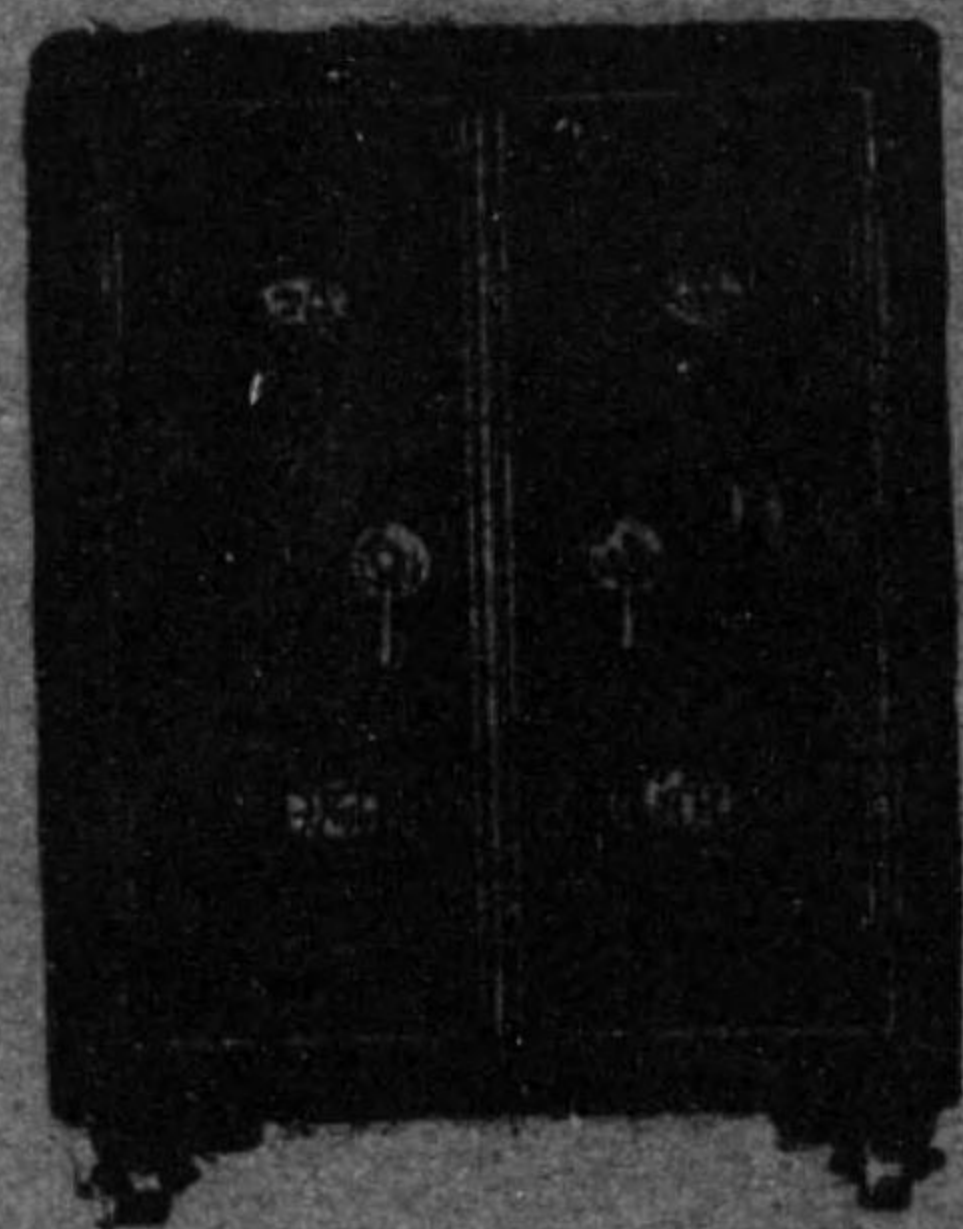
泉

株式會社

日比谷商店

本店 東京市日本橋區新乘物町六  
支店 大阪市西區土佐堀船町三八  
出張所 濱松市田町二六八

# 竹内金庫



町喰馬・京東  
店庫金内竹

番〇六一五  
番一六一五 (67) 花渡路電  
番二六一五  
番四四二一 京東座口 替扱

## 目科業營

高砂式	乾	冷	熱	溫	蒸
式	燥	房	氣	水	汽
溫濕度	房	房	煖	煖	煖
調整	裝	裝	房	房	房
裝置	置	置	裝	裝	裝
眞空	消	製	蒸	病	給
掃除	火	氷	汽	院	水
裝置	設	并	炊	用	給
	備	冷	事	各	湯
		藏	設	種	裝
		裝	備	蒸	置
		置		汽	
				消	
				毒	
				設	
				備	

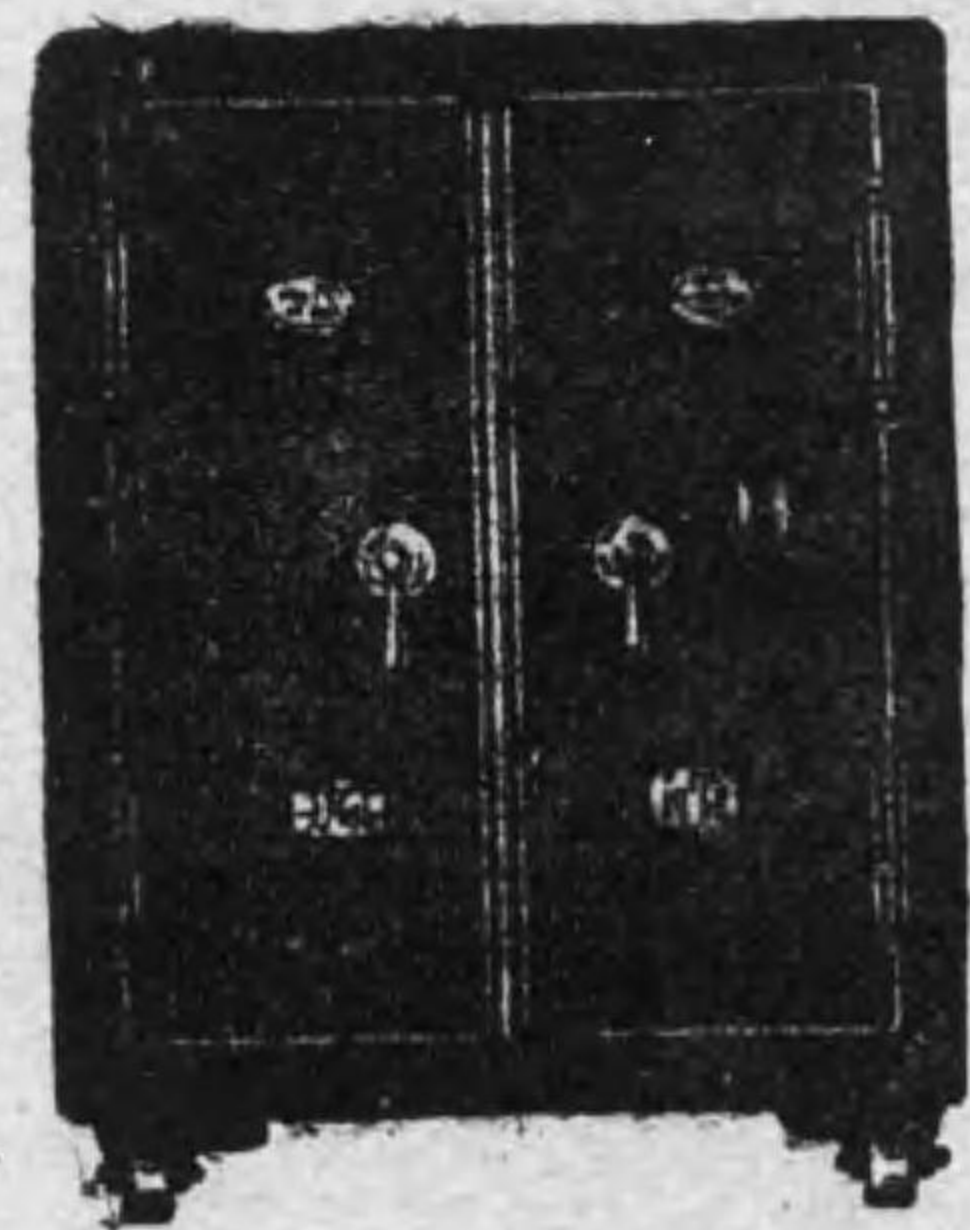
# 高砂煖房工事株式會社

東京市麴町區丸ノ内一丁目六番地

東京海上ビルディング新館

電話九之内 (23) 一一三三五三一〇一三三五四二

# 竹内金庫



町喰馬・京東  
店庫金内竹

番〇六一五  
番一六一五 (67)花演話電  
番二六一五  
番四四二一京東座口替換

## 營業科目

高砂式 高砂式 高砂式	乾燥 乾燥 乾燥	冷房 冷房 冷房	熱氣 熱氣 熱氣	溫水 溫水 溫水	蒸汽 蒸汽 蒸汽	給水、給湯 給水、給湯 給水、給湯
調整裝置 調整裝置 調整裝置	裝置 裝置 裝置	裝置 裝置 裝置	裝置 裝置 裝置	裝置 裝置 裝置	裝置 裝置 裝置	裝置 裝置 裝置
真空掃除裝置 真空掃除裝置 真空掃除裝置	消火設備 消火設備 消火設備	製氷并冷藏裝置 製氷并冷藏裝置 製氷并冷藏裝置	蒸汽炊事設備 蒸汽炊事設備 蒸汽炊事設備	病院用各種蒸汽消毒設備 病院用各種蒸汽消毒設備 病院用各種蒸汽消毒設備		

# 高砂煖房工事株式會社

東京市麴町區丸ノ内一丁目六番地  
東京海上ビルディング新館

電話九之内(23) 一一三五三一 一一三五五二



# 黒澤商店業務用機械

エルシー スミス  
タイプライター各種

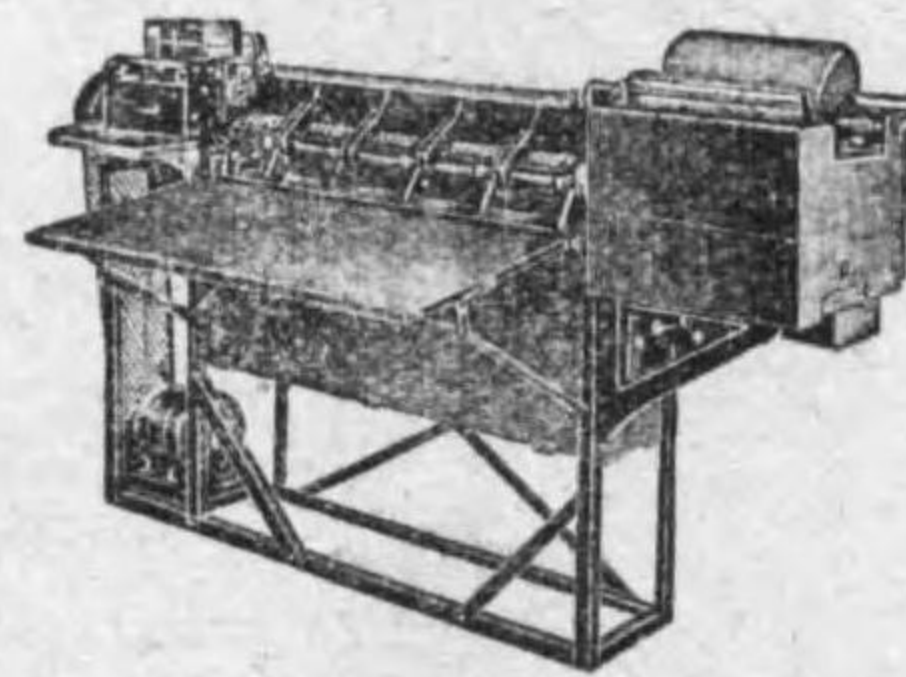


コロ ナ  
タイプライター各種



インターナショナル時間記録機各種

ホレリス電気式統計機



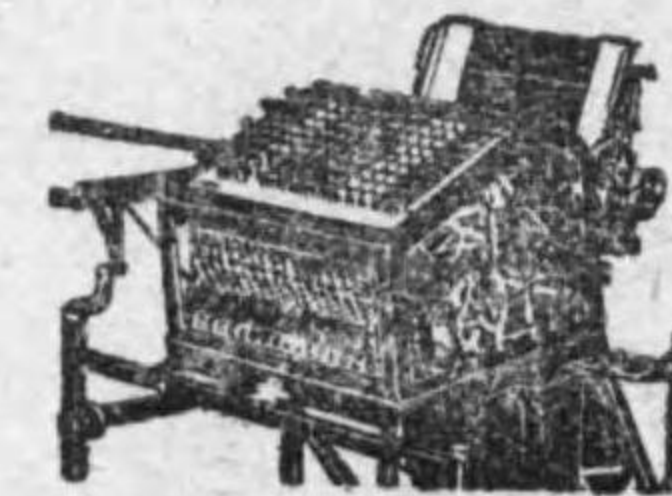
打抜機各種



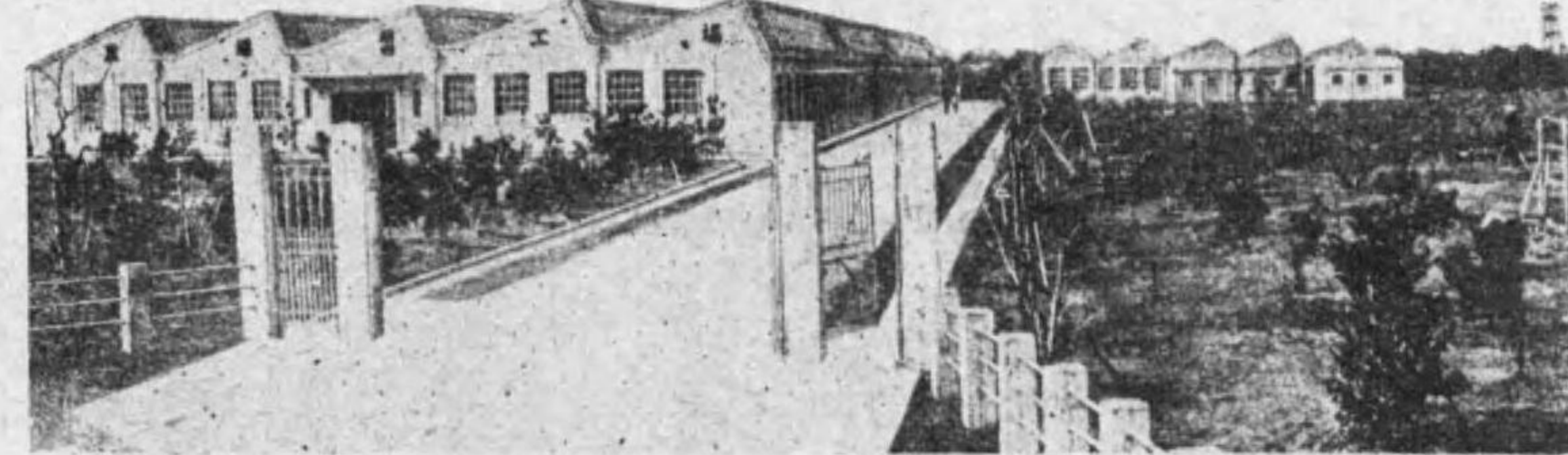
文書容器各種及ビ  
ルースリーフ式帳簿各種



パロース計算作表機各種



三十年ノ経験ト最新ノ設備アル黒澤工場ハサービースノ完全ヲ保證ス



黒澤商店

東京銀座六丁目二番地  
電話銀座一六三八

黒澤工場

東京府下蒲田町  
電話蒲田二九

# 三 桂屋 株式 柴田 商店

獨逸アイ・ジー染料工業株式會社  
日本染料製造株式會社

特約販賣店

東京市日本橋區瀬戸物町五番地

電話日本橋 (24)

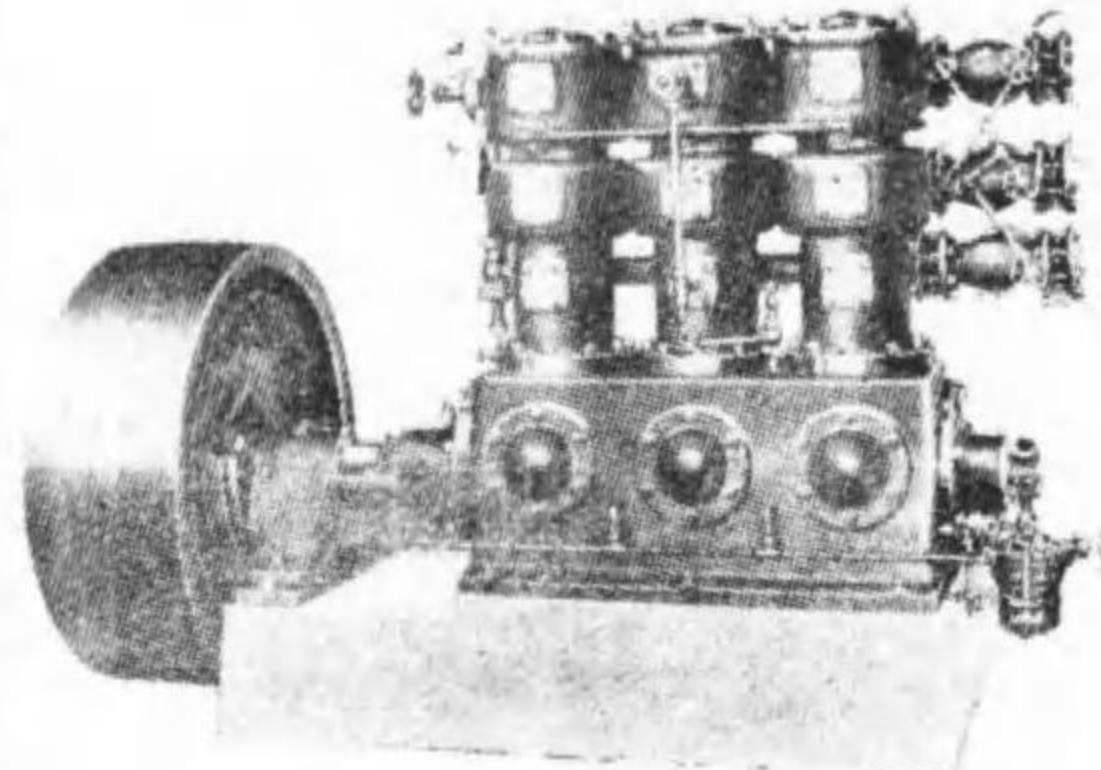
二 五 一 番  
四 六 六 番  
一 六 五 番

支店 大阪、京都、名古屋

## 製氷機・冷藏機・重油機

### 營業科目

製氷機、冷藏機及附屬機械、材料販賣及  
据付工事、試運転ニ至ル迄一切引受  
冷藏庫及製氷工場建築工事一式請負  
無水アンモニア、鹽化石灰、絶縁紙、油  
其他工業藥品販賣  
重油機、電氣、蒸氣、水力機械、器具、  
材料販賣、据付及工事一式請負

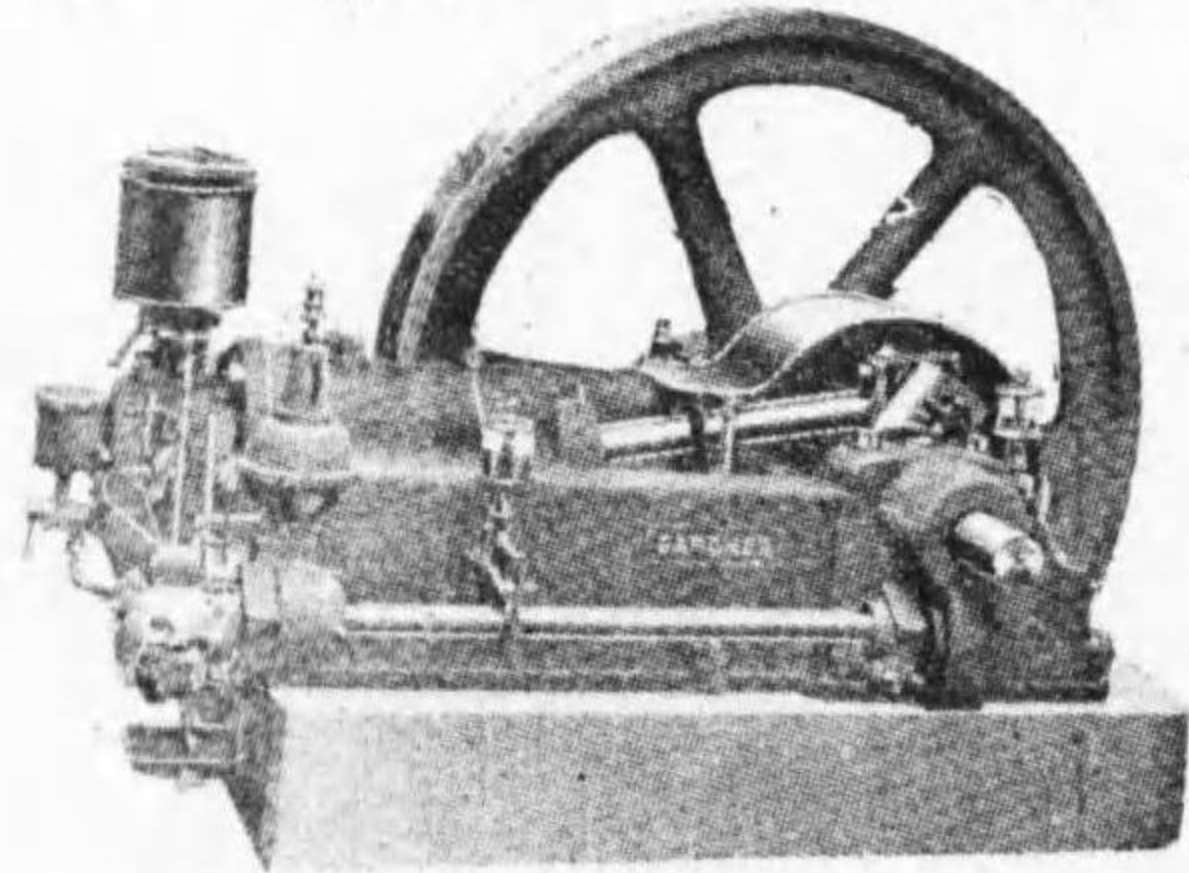


← 出口排  
← 入口入  
← 出口排  
← 入口入  
← 出口排  
← 入口入

（例）ハ製氷ノ如キ  
ハ力十六封度内外  
ニハ何封度ニテモ自  
由ノ力ニテ使用シ得  
（例）ハ冷凍ノ如キ  
ハ力五封度内外ニテ  
何封度ニテモ自由ノ  
力ニテ使用シ得

◎ハウ・マルタイプ  
ル・イフエクト  
製氷冷藏機

一、本機は上記の如く一臺  
の機械にて同時に高温度  
及低温度の二様に使用し  
得る最新式の製氷冷藏機  
なり  
一、本機一臺にて普通のコ  
ンプレッサー貳臺分の働  
きをなす  
一、本機は最も經濟的にし  
て且取扱容易なり



◎ガードナー  
冷始動重油機關

一、船用及陸用各種  
あり  
一、豫め熱を加ふる  
ことなく又電氣點  
火することなく一  
分間以内に冷始動  
す  
一、エンチンの大き  
さによりて多少異  
なると雖も燃料の  
消費量は一馬力一  
時間〇、四〇乃至  
〇、四五封度なり

東洋總代理店 株式會社 木下商會

東京市京橋區銀座西八丁目九番地  
電話銀座(57) 四七七八番  
三四七四二番



# 株式會社 三十四銀行

資本金 五千貳百貳拾萬圓  
積立及繰越金 貳千九百貳拾參萬圓  
創立明治十一年

本店 大阪市東區高麗橋四丁目

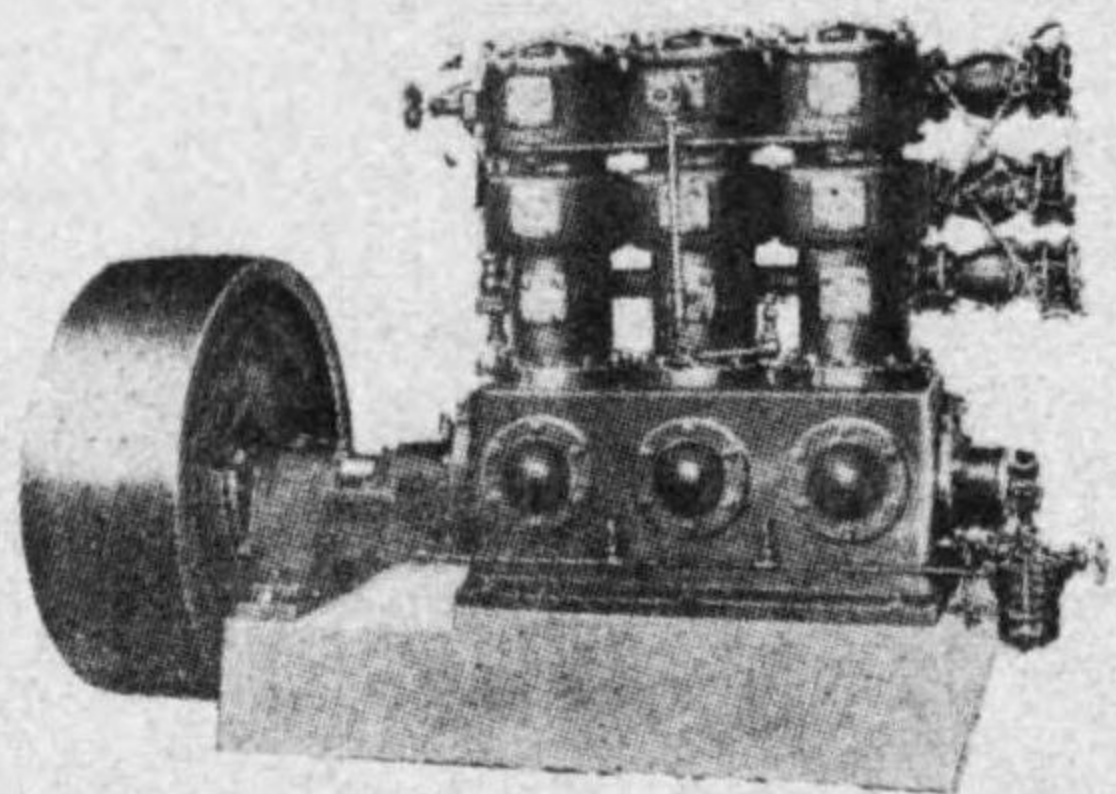
頭取 菊池恭三  
副頭取 一瀬 彥吉

東京市 東京支店、室町支店、丸ノ内支店、京橋支店、八丁堀支店  
支店 神田支店、澁谷支店  
各地 船場、本町、今橋、玉造谷町、天滿、天滿市場、堂島、北野、雜喉場、川口、新町、堀江、  
日本橋、島之内、上本町、難波、九條、市岡、築港、福島、朝日橋、傳法、以上大阪市内  
堺、岸和田、京都、三條、河原町、大宮、五條、七條、西陣、神戸、瀧道、兵庫、姫路、尼崎  
大物、西宮、伊丹、名古屋、奈良、和歌山、新通、日方、湯淺、御坊、田邊、橋本、廣島  
支店 德島、池田(阿波)、高知、臺北、臺南、高雄  
外ニ各地出張所四十九ヶ所

製氷機・冷蔵機・重油機

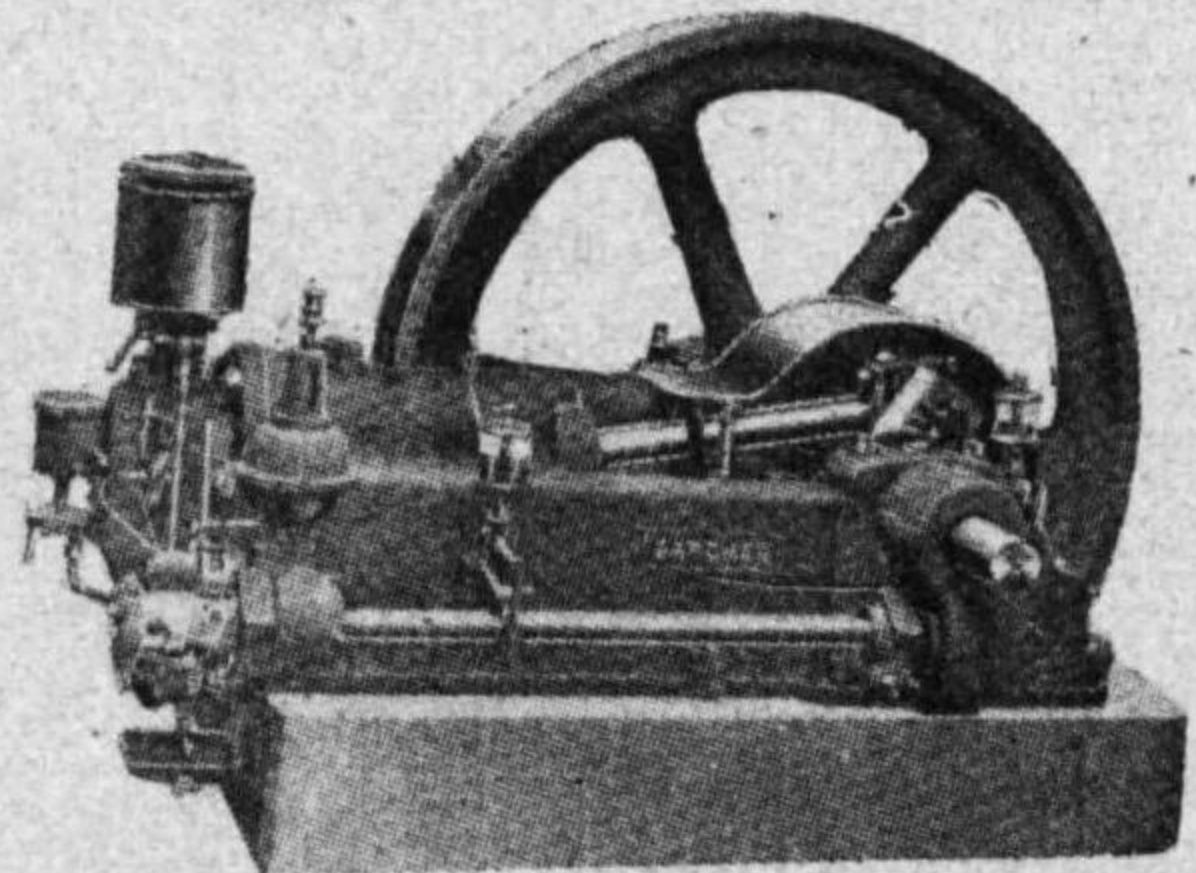
營業科目

製氷機、冷蔵機及附属機械、材料販賣及据付工事、試運転ニ至ル迄一切引受  
 冷蔵庫及製氷工場建築工事一式請負  
 無水アンモニア、鹽化石灰、絶緣紙、油  
 其他工業藥品販賣  
 重油機、電氣、蒸氣、水力機械、器具、材料販賣、据付及工事一式請負



← 出口 ← 温度高  
 ← 入口 ← 温度低  
 ← 出口 ← 温度低  
 ← 入口 ← 温度高  
 例ハ製氷ノ如キ  
 壓力ニテモ自  
 由ニ封度内外  
 何封度ニテモ  
 由ノ封度ニテモ  
 何封度ニテモ自  
 由ニ封度内外ノ  
 壓力ニテモ自  
 由ニ封度内外ノ  
 何封度ニテモ  
 由ノ封度ニテモ  
 何封度ニテモ自  
 由ニ封度内外ノ

◎ハウ・マルタイプ  
 ル・イフエクト  
 製氷冷蔵機  
 一、本機は上記の如く一臺の機械にて同時に高温度及低温度の二様に使用し得る最新式の製氷冷蔵機なり  
 一、本機一臺にて普通のコンプレッサー貳臺分の働きをなす  
 一、本機は最も經濟的にして且取扱容易なり



◎ガードナー  
 冷始動重油機關  
 一、船用及陸用各種あり  
 一、豫め熱を加ふることなく又電氣點火することなく一分間以内に冷始動す  
 一、エンチンの大きさによりて多少異なる  
 一、雖も燃料の消費量は一馬力一時間〇、四〇乃至〇、四五封度なり

東洋總代理店 株式會社 木下商會

東京市京橋區銀座西八丁目九番地  
 電話銀座(57) 四七七八番  
 三四四二番



株式會社 三十四銀行

資本金 五千貳百貳拾萬圓  
 積立及繰越金 貳千九百貳拾參萬圓  
 創立明治十一年

本店 大阪市東區高麗橋四丁目

頭取 菊池恭三  
 副頭取 一瀬兼吉

東京市 東京支店、室町支店、丸ノ内支店、京橋支店、八丁堀支店  
 支店 神田支店、澁谷支店  
 各地 船場、本町、今橋、玉造谷町、天満、天滿市場、堂島、北野、雜喉場、川口、新町、堀江、日本橋、島之内、上本町、難波、九條、市岡、築港、福島、朝日橋、傳法(以上大阪市内)  
 堺、岸和田、京都、三條、河原町、大宮、五條、七條、西陣、神戸、灘道、兵庫、姫路、尼崎、大物、西宮、伊丹、名古屋、奈良、和歌山、新通、日方、湯淺、御坊、田邊、橋本、廣島、徳島、池田(阿波)、高知、臺北、臺南、高雄  
 支店 外ニ各地出張所四十九ヶ所

一 資本金 壹千萬圓  
 一 諸積立金 參百四拾八萬圓  
 一 火災、海上、運送各保險

代理店  
 內外國  
 三千餘

▲支店▼  
 大阪 東區今橋二ノ一九  
 (電話本局五九五〇番)  
 京都 中京區烏丸通六角下ル  
 (電話本局七七八番)  
 橫濱 中區辨天通六ノ八一  
 (電話本局三九四四番)

東京市京橋區京橋二丁目二番地



# 千代田火災保險株式會社

電話京橋(56) 五二三四 五二三五 五二三六

取締役 社長 門野幾之進	取締役 角 利一	神戶 榮町通二ノ四〇
取締役 伯 樺山愛輔	取締役 男 岩倉道俱	名古屋 中區南大津町一ノ一〇
取締役 松原重榮	監查役 赤星鐵馬	仙臺 大町二ノ一四八
取締役 益田太郎	監查役 福澤大四郎	福岡 橋口町四六
取締役 成瀬正行	監查役 山名次郎	(電話一三三五番)
取締役 近 權內		

創立明治五年  
 資本金 壹千五百五十萬圓

鐵道省特別小口扱集配付小口扱貨物元請  
 全國各驛指定運送店統制



# 國際通運株式會社

電話丸之內(23) 自(代表)二二三三一至二二三三七長二七二〇  
 自(代表)三三八一至三三八七

社長 中野金次郎



ミヤコ石鹸

ミヤコ香油本舗

柳下商店

日本橋區横山町三丁目

電話浪花二七九三三〇、五四一〇

サクラ化粧石鹼 八ヶ型ラクスル石鹼 發賣元

諸石鹼製造

サクラ石鹼製造所

東京府下龜戸一丁目七百〇八番地

電話田一四一九

大東證券株式會社

公社債有價證券  
賣買募集引受  
證券金融仲介

東京市日本橋區兜町三番地

大ニ商店は  
大東證券の商號

相取	常務	取締役	取締役	取締役	取締役
野村	大塚	阿部	伊藤	早川	丸山
野村	大塚	阿部	伊藤	早川	丸山
野村	大塚	阿部	伊藤	早川	丸山

東京株式取引所一般取引員  
同短期・實物・國債取引員

東京日本橋區兜町三

大ニ商店

大東證券會社  
專務取締役 内田茂吉

大東證券  
日根附星

電話番号  
代表 2141  
2142  
2143  
2144  
2145  
2146  
2147  
2148  
2149  
3850  
3851



ミヤコ石鹸

柳下商店

日本橋區横山町三丁目  
電話浪花一七九三〇、五四一〇

サクラ化粧石鹼 八ヶ型サクラセル石鹼 發賣元  
諸石鹼製造所  
東京府下戸町一丁目百〇七番八  
電話墨田一四一九

大東證券株式會社

公社債有價證券  
賣買募集引受  
證券金融仲介  
東京市日本橋區兜町三番地

大ニ商店は  
大東證券の商號

相談取締役 星内正  
取締役 野田貞  
取締役 森田三  
取締役 阿部貞  
取締役 伊藤三  
取締役 早川三  
取締役 廣山三  
取締役 丸山三

東京株式取引所一般取引員  
同短期・實物・國債取引員  
東京日本橋區兜町三

大ニ商店

大東證券會社  
專務取締役 内田茂吉

大東證券  
日報贈呈

電話茅場町(66)  
代表 2141  
2142  
2143  
2144  
2145  
2146  
2147  
2148  
2149  
3350  
3351

東京市日本橋區  
電話墨田一四一九

# 火藥爆藥



鑄山工木用火藥  
笛管火線力バーイ

# 獵銃獵具

射的銃空氣銃彈藥各種  
內外獵銃與拳銃



カクタク星

株式會社

## 川口屋林銃砲火藥店

東京市本區橋本四丁目二番  
東京市本區橋本四丁目二番(24)橋本電話  
大阪市西區本町二丁目二番  
京都府京都市西區本町二丁目二番  
大阪府大阪市西區本町二丁目二番  
東京市本區橋本四丁目二番  
東京市本區橋本四丁目二番

フォード自動車特約販賣店  
ダンロップタイヤ特約販賣店  
純國産フルゴール油關東總代理店  
各種ガソリン、保險代理

# 中央自動車株式會社

本社並ニ  
自動車販賣部

東京市麴町區有樂町二丁目七番地

電話九之内(23) 四四二 九七七 七二五 七一八

第一用品部

東京市芝區櫻川町十九番地

電話芝(43) 三一一 三五四 八八八 六八五

第二用品部並ニ  
サテーシヨンス

東京市麻布區材木町八番地

電話青山(36) 六九三 四

フオード自動車特約販賣店  
ダンロップタイヤ特約販賣店  
純國産フルゴール油關東總代理店  
各種ガソリン、保險代理

# 中央自動車株式會社

本社並ニ  
自動車販賣部

東京市麴町區有樂町二丁目七番地

電話九之内 (23) 四四二 九七七 七二五 七一八

第一用品部

東京市芝區櫻川町十九番地  
電話芝 (43) 三一三 三五四 八八八 六八五

第二用品部並ニ  
サテーシヨンス

東京市麻布區材木町八番地  
電話青山 (36) 六九三四

# 火藥藥

鑄山工木用火藥藥  
雷管火藥刀一バー

# 獵銃獵具

射的銃氣銃各名種  
內外獵銃與學銃



カネログ

株式會社

# 川口屋林銃火藥店

東京市本區本町一丁目二番地  
東京市本區本町一丁目二番地  
東京市本區本町一丁目二番地  
東京市本區本町一丁目二番地





SUN MARK 印章日

瑞西ハフェイス時計會社東洋總代理店  
日章印裝身具・時計側・銀器製造元

東京市外田端西臺通り

天野時計寶飾品株式會社

電話銀座(57)五二九〇・五二九一・五二九二  
振替口座東京一六六二一番

田端工場

東京市外田端西臺通り(電話小石川10011)

大連支店

大連市浪速町四丁目百八十四番地  
電話四九一四番

煖房用諸機械 (大崎工場) 専門製作  
研磨鋼帶及焼入りリボン (大島工場)  
理化學研究所アドソール應用 (大崎工場) 指定製作  
煖房冷房乾燥装置

# 高砂鐵工株式會社

本社 東京府下大崎大崎驛前  
電話高輪六一〇・一七九九・四六五三  
出張所 大阪市西區立賣堀南通四丁目  
電話新町二八九九  
工場 (鋼帶) 東京府下大島町三丁目  
電話本所四〇四九・三七九八

洋紙  
問屋



株式  
會社

中井商店

東京市日本橋區十軒店町七番地

電話  
日本橋(24)  
代表番號  
一〇〇四番  
二〇〇六番  
三〇〇八番  
振替口座東京三六四九番

大阪支店

東區瓦町二丁目

電話本局  
四四四六番  
四四七六番  
四四八七番  
四四九八番  
振替口座大阪二五九番

名古屋支店

西區傳馬町七丁目

電話東區  
四五五番  
四五五〇〇番  
四五三〇番  
四五三三番  
四五二一〇番  
四五二一〇番  
四五二一〇番  
振替口座名古屋

京都支店

三條通り東洞院

電話中局一四二二〇番  
倉庫用下局一八六二番  
振替口座大阪一八九一六番

門司出張所

西本町二丁目十六番地

電話四四五三一番

株式  
會社

東京株式取引所

東京市日本橋區兜町六番地

電話茅場町  
自一五〇番  
至一五九番





Table listing banks in the 'あ之部' (A-section) including 藤山梨田中銀行, 藤山内銀行, 藤山國銀行, etc., with their respective locations and page numbers.

Table listing banks in the 'ま之部' (Ma-section) including 藤馬見原銀行, 藤九保銀行, 藤九十銀行, etc., with their respective locations and page numbers.

Table listing banks in the 'け之部' (Ke-section) including 藤兄弟銀行, 藤慶一銀行, 藤慶尚合同銀行, etc., with their respective locations and page numbers.

Table listing banks in the 'ふ之部' (Fu-section) including 藤不動貯金銀行, 藤府中銀行, 藤小池銀行, etc., with their respective locations and page numbers.

Table listing banks in the 'こ之部' (Ko-section) including 藤小池銀行, 藤小出銀行, 藤小林富士井銀行, etc., with their respective locations and page numbers.

Table listing banks in the 'え、ろ、系之部' (E-ro-section) including 藤惠那那銀行, 藤惠美酒銀行, 藤愛媛縣農工銀行, etc., with their respective locations and page numbers.

Table listing banks in the 'て之部' (Te-section) including 藤天鹽銀行, 藤志太銀行, 藤志太村銀行, etc., with their respective locations and page numbers.

全國目次 銀行 (き、き、ゆ、め、み、し、ひ、も、せ)

Table listing banks in the 'さ之部' (Sa-section) including 藤弘前商業銀行, 藤廣島合同貯蓄銀行, 藤廣島縣農工銀行, etc., with their respective locations and page numbers.

Table listing banks in the 'ひ之部' (Hi-section) including 藤日田共立銀行, 藤日立銀行, 藤日高銀行, etc., with their respective locations and page numbers.

Table listing banks in the 'む之部' (Mu-section) including 藤門司銀行, 藤最上銀行, 藤盛岡銀行, etc., with their respective locations and page numbers.

Table listing banks in the 'せ之部' (Se-section) including 藤瀬谷銀行, 藤西武銀行, 藤西武銀行, etc., with their respective locations and page numbers.

Table listing banks in the 'み之部' (Mi-section) including 藤三井銀行, 藤三池銀行, 藤三池貯蓄銀行, etc., with their respective locations and page numbers.

Table listing banks in the 'き之部' (Ki-section) including 藤木會銀行, 藤吉林銀行, 藤吉野銀行, etc., with their respective locations and page numbers.

Table listing banks in the 'ゆ之部' (Yu-section) including 藤湯澤銀行, 藤温銀行, 藤有信銀行, etc., with their respective locations and page numbers.

Table listing banks in the 'め之部' (Me-section) including 藤明治銀行, 藤明和銀行, 藤明十銀行, etc., with their respective locations and page numbers.













Table listing various companies (e.g., 林合名會社, 林合資會社) with their locations and page numbers. Includes a section for 'に之部' (Department of) with entries like 'ニード化粧品株式會社'.

Table listing various companies (e.g., 橋本合資會社, 橋本合名會社) with their locations and page numbers. Includes a section for 'に之部' (Department of) with entries like 'ニード化粧品株式會社'.

























Table listing various companies and associations, including 德島商工株式會社, 德島製糖株式會社, 德島電力株式會社, etc., with their respective locations and registration numbers.

Table listing various companies and associations, including 千葉水電株式會社, 千葉縣土木工業會社, 千葉縣甘藷販賣株式會社, etc., with their respective locations and registration numbers.

































































