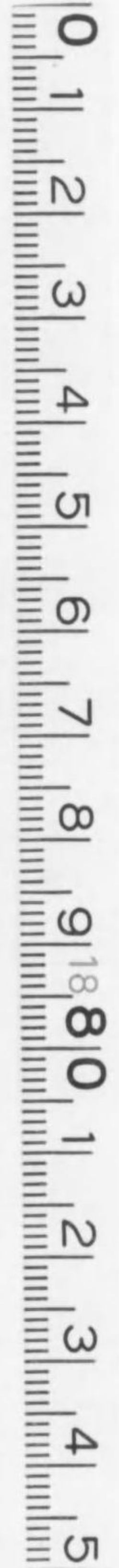


R757. 4-W12ウ



1200500767588

757.4
12



始



編造三田

配色線鑑

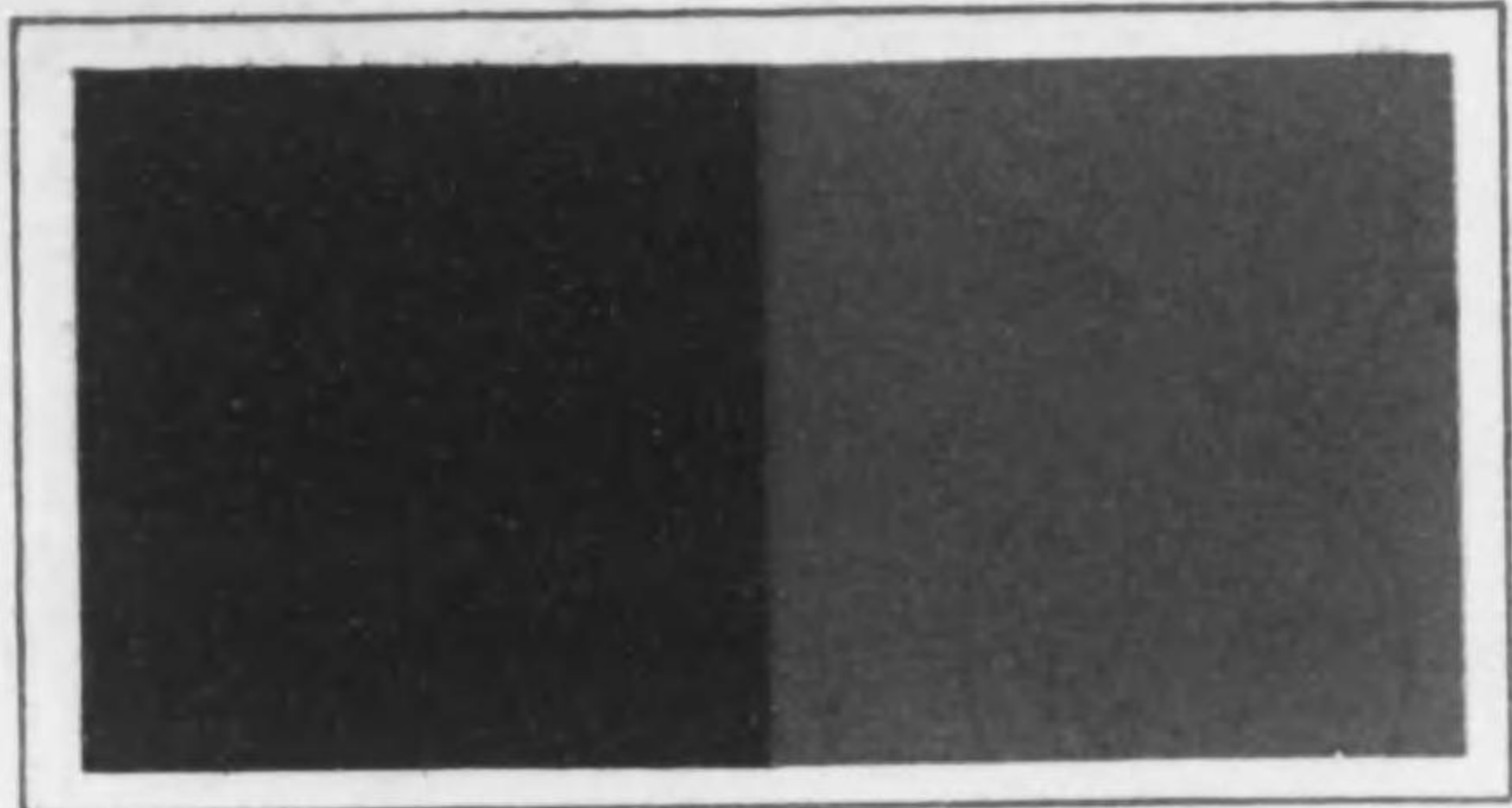
J.W

博美社



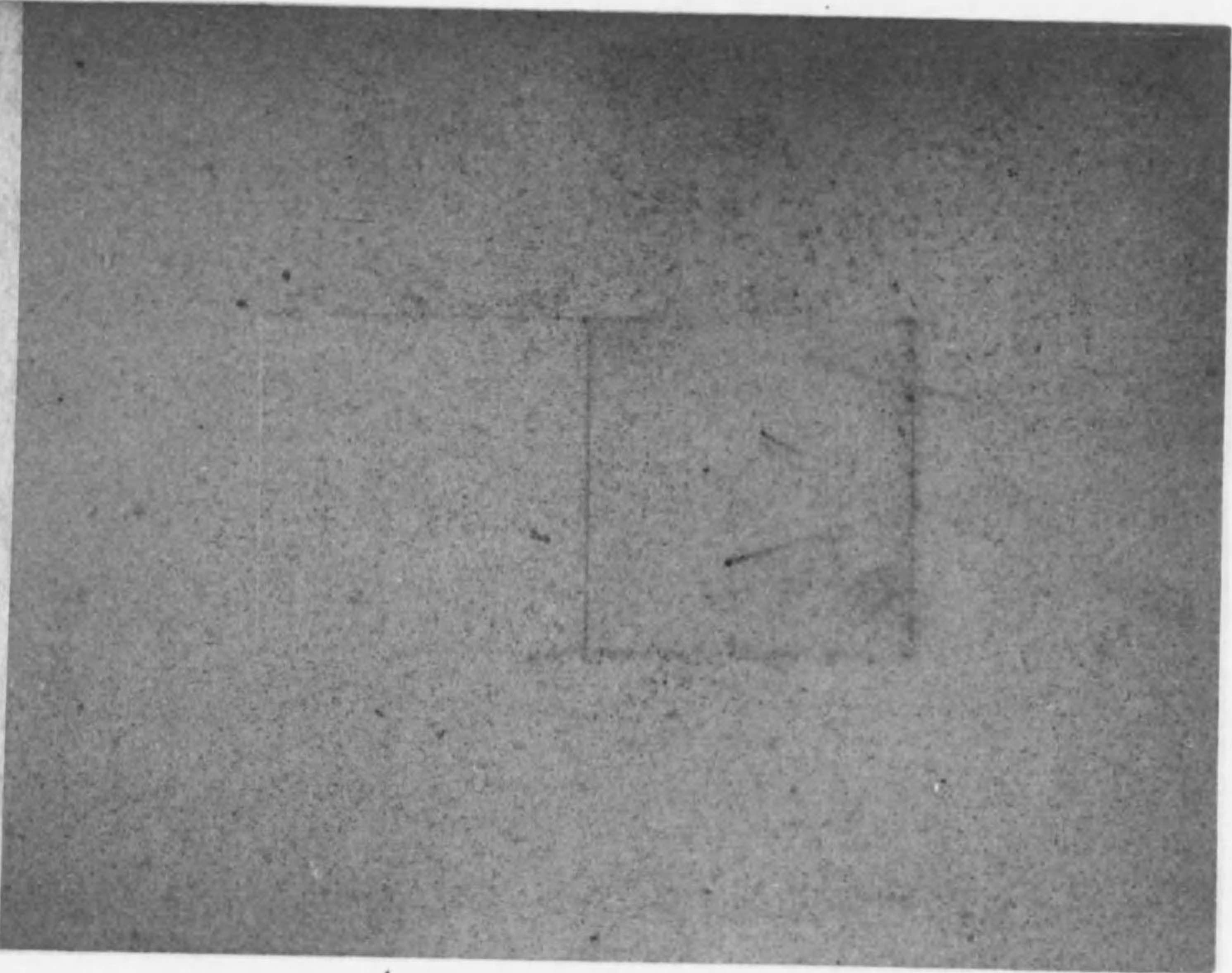
R
757.4
W12

(91)

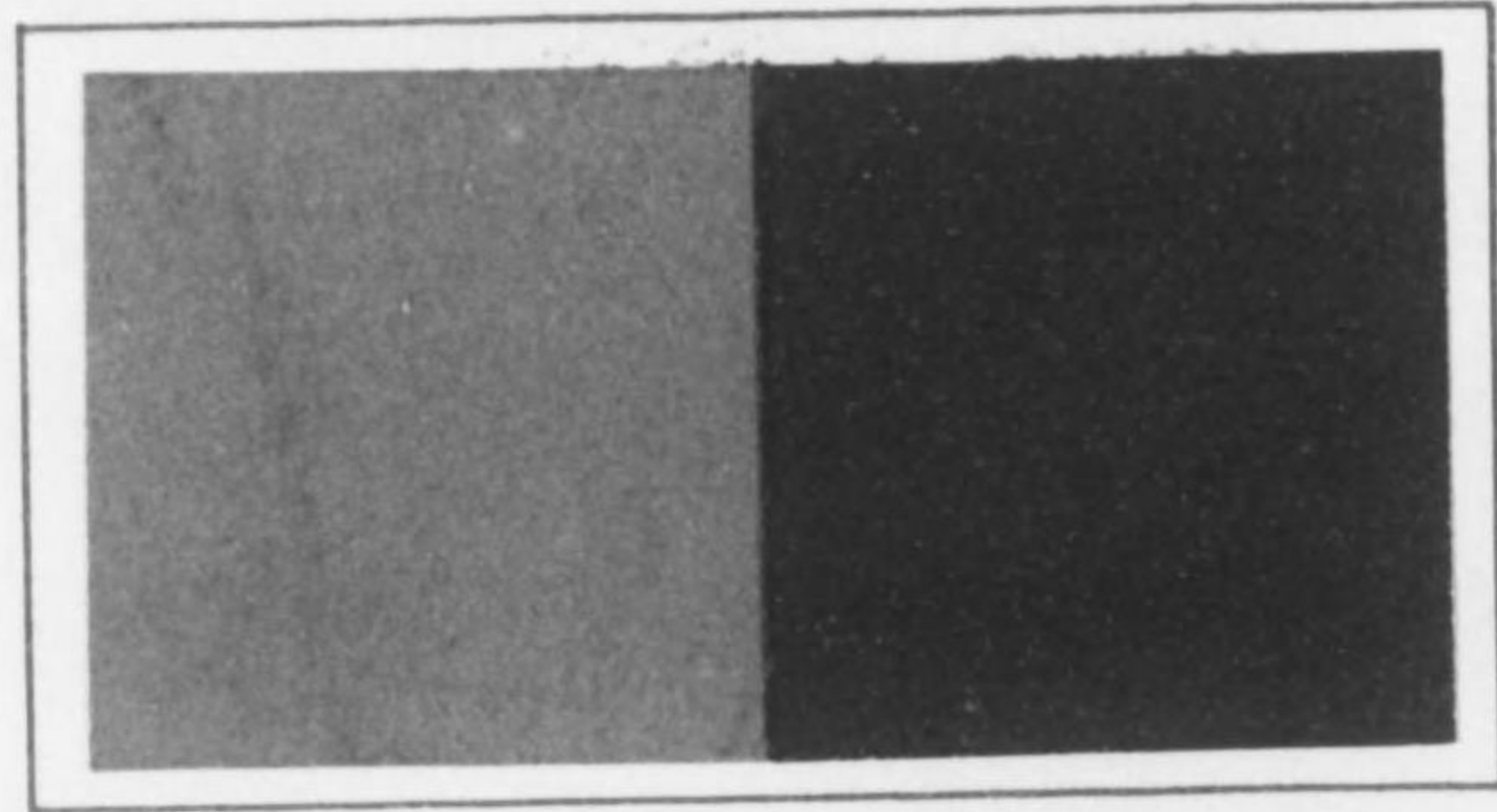


くりかはいろ
栗皮色
Vistoris Lake

あめいろ
鉛色
Orange Rufous



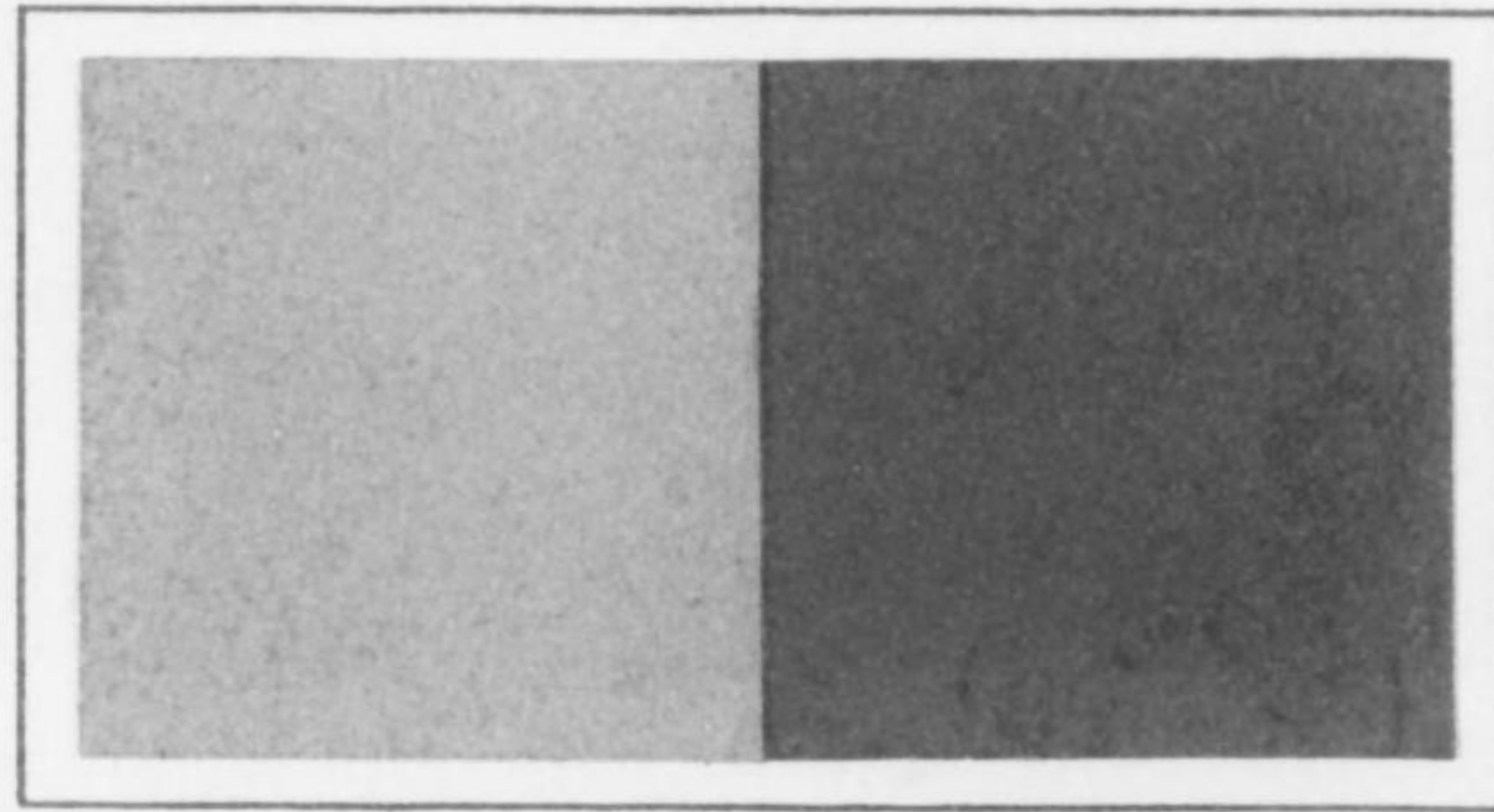
(92)



さんごしゆいろ
珊瑚珠色
Coral Red

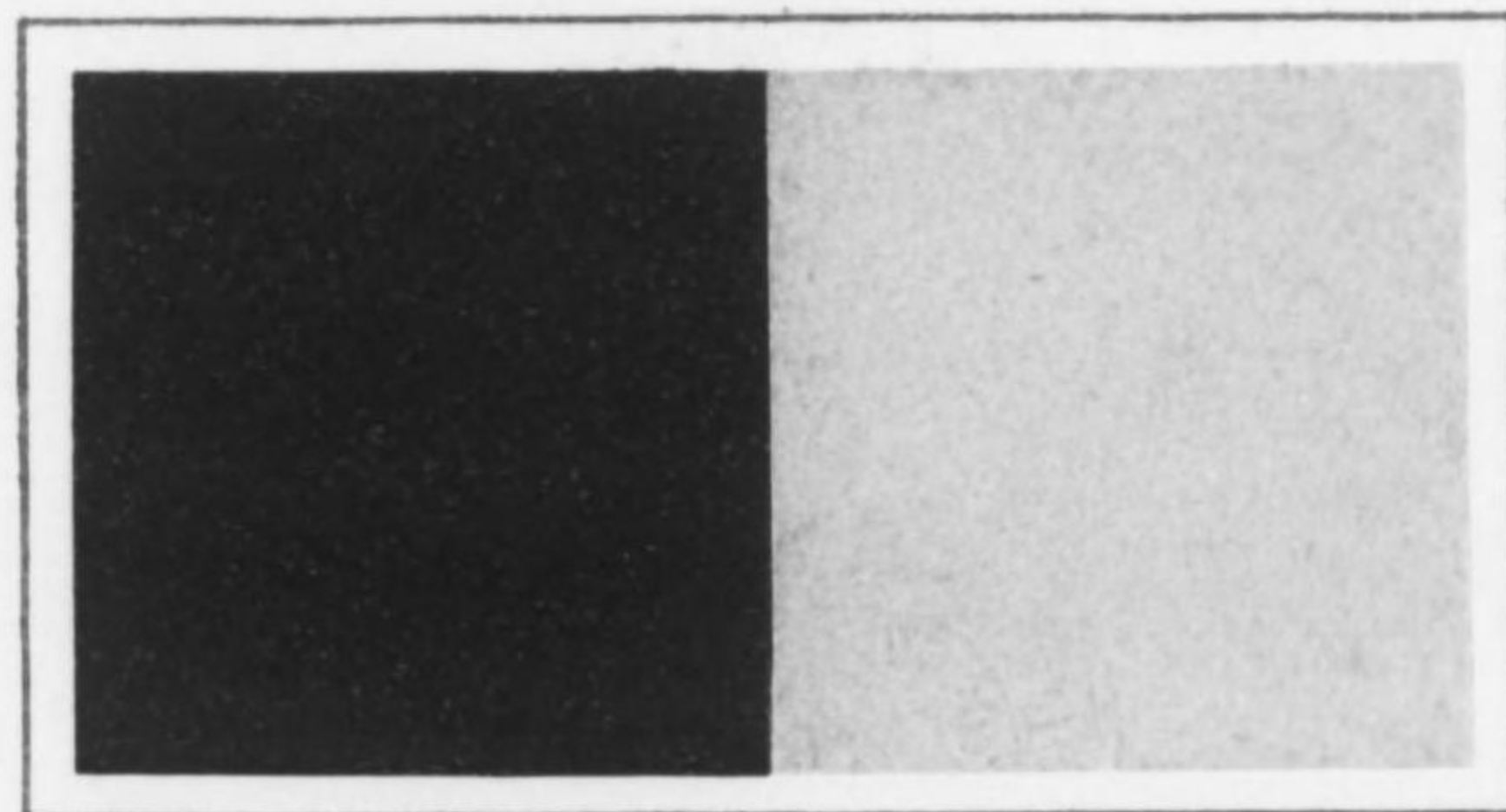
あまたけいろ
青竹色
Benzoi Green

(93)



ふかかはねすみ
深川鼠
Light Claucous Blue

あまぐちは
青朽葉
Citrine



みるあゐ
海松藍
Dusky Green

しらぢや
白茶
Ivory Buff

(95)

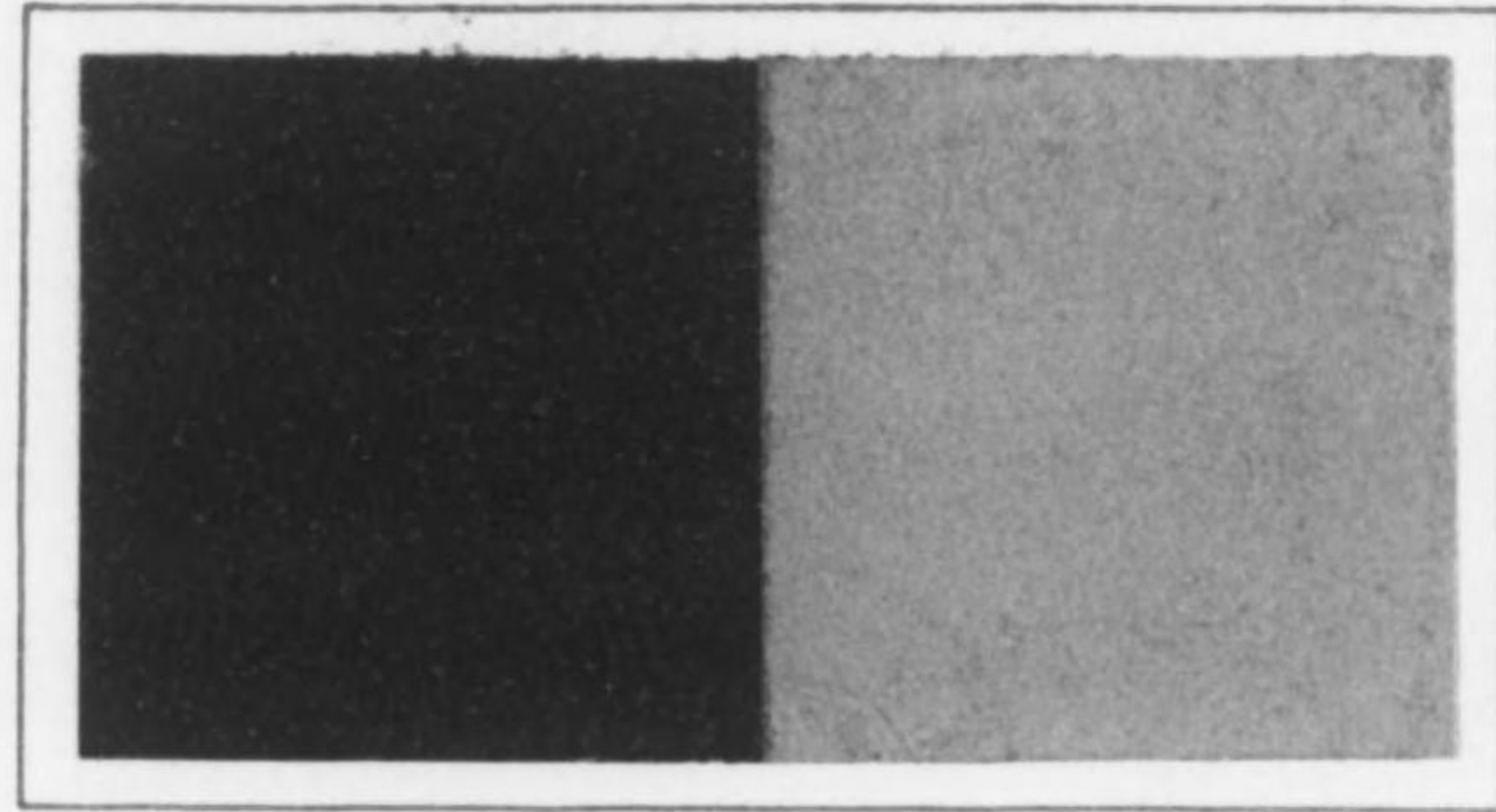


とびいろ
馬色
Hay's Russet

かちいろ
褐色, 勝色, 搦色
Dull Violet Black



(96)

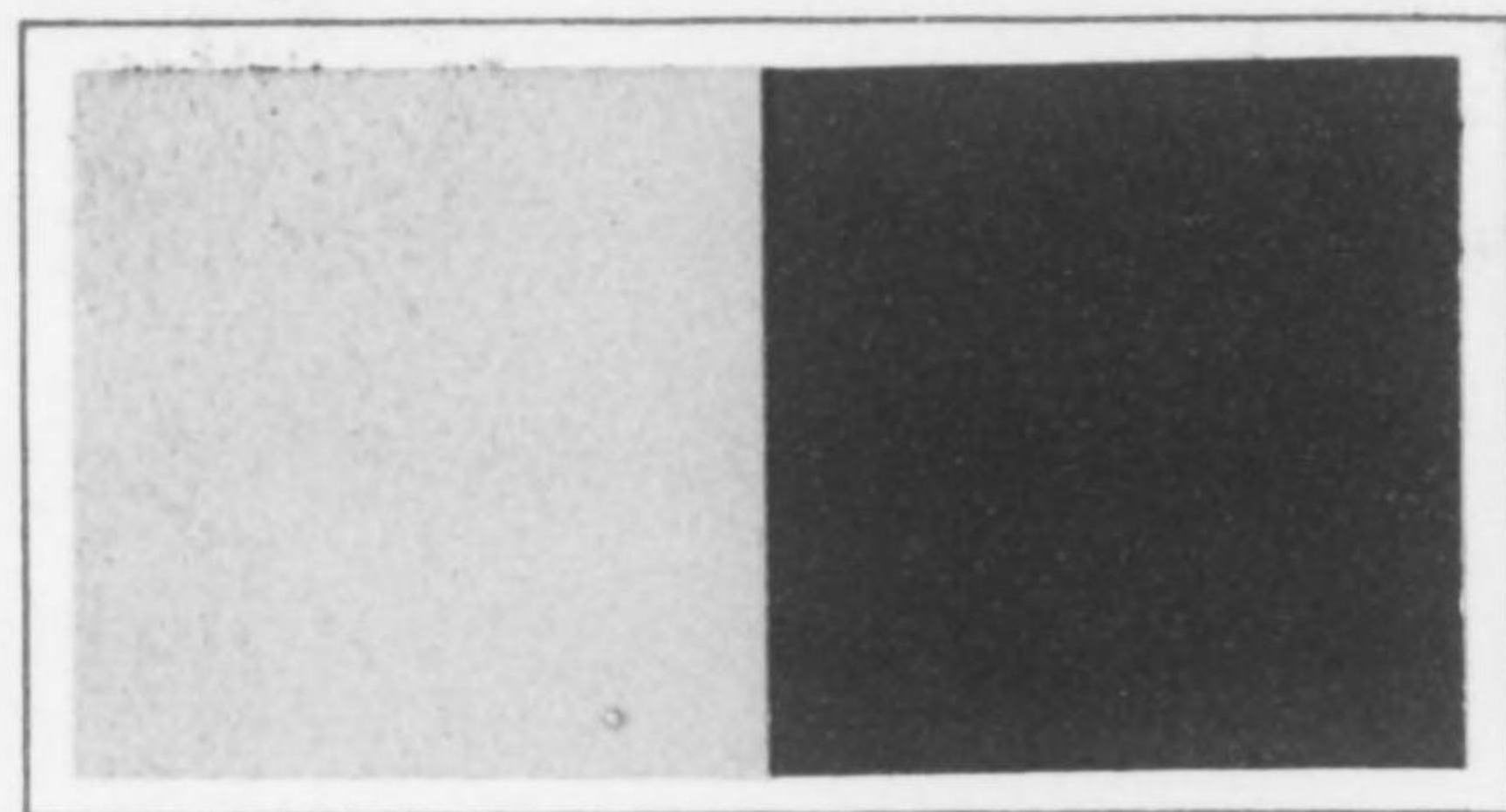


オ リ ー フ
橄 欖 色
Olive

や ま ふ き ち や
山 吹 茶
Yellow Ocher



(97)



にくいろ
肉色
Corinthian Pink

すゝめぢや
雀茶
Etruscan Red

(98)

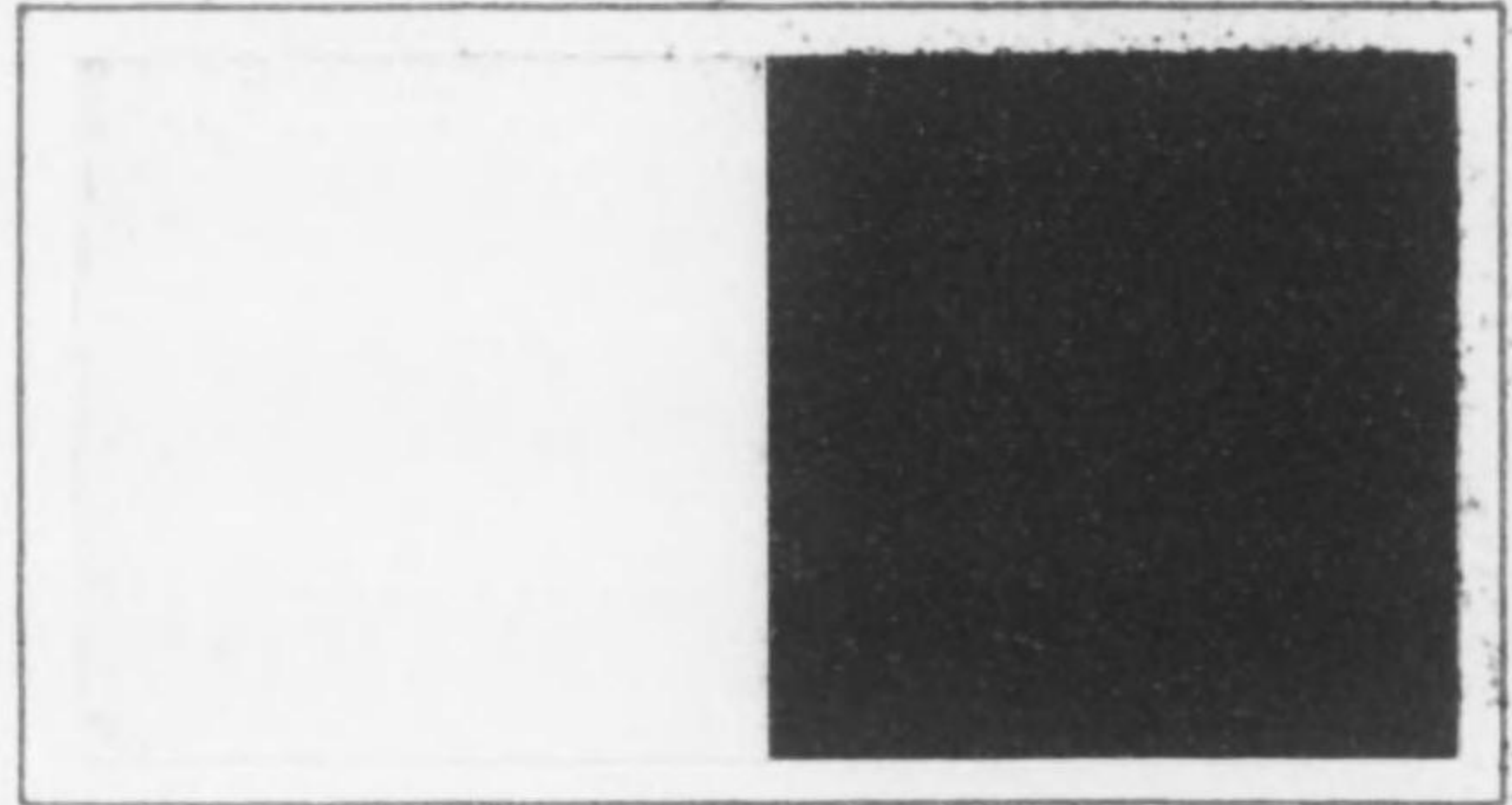


あかのしろつるばみ
赤 白 椽
Madder Brown

は な い ろ
花 色
Violet Blue



(99)



うすたまごいろ
淡 卵 色
Pale Lemon Yellow

はなあさき
花 浅 葱
Cerulean Blue

(100)

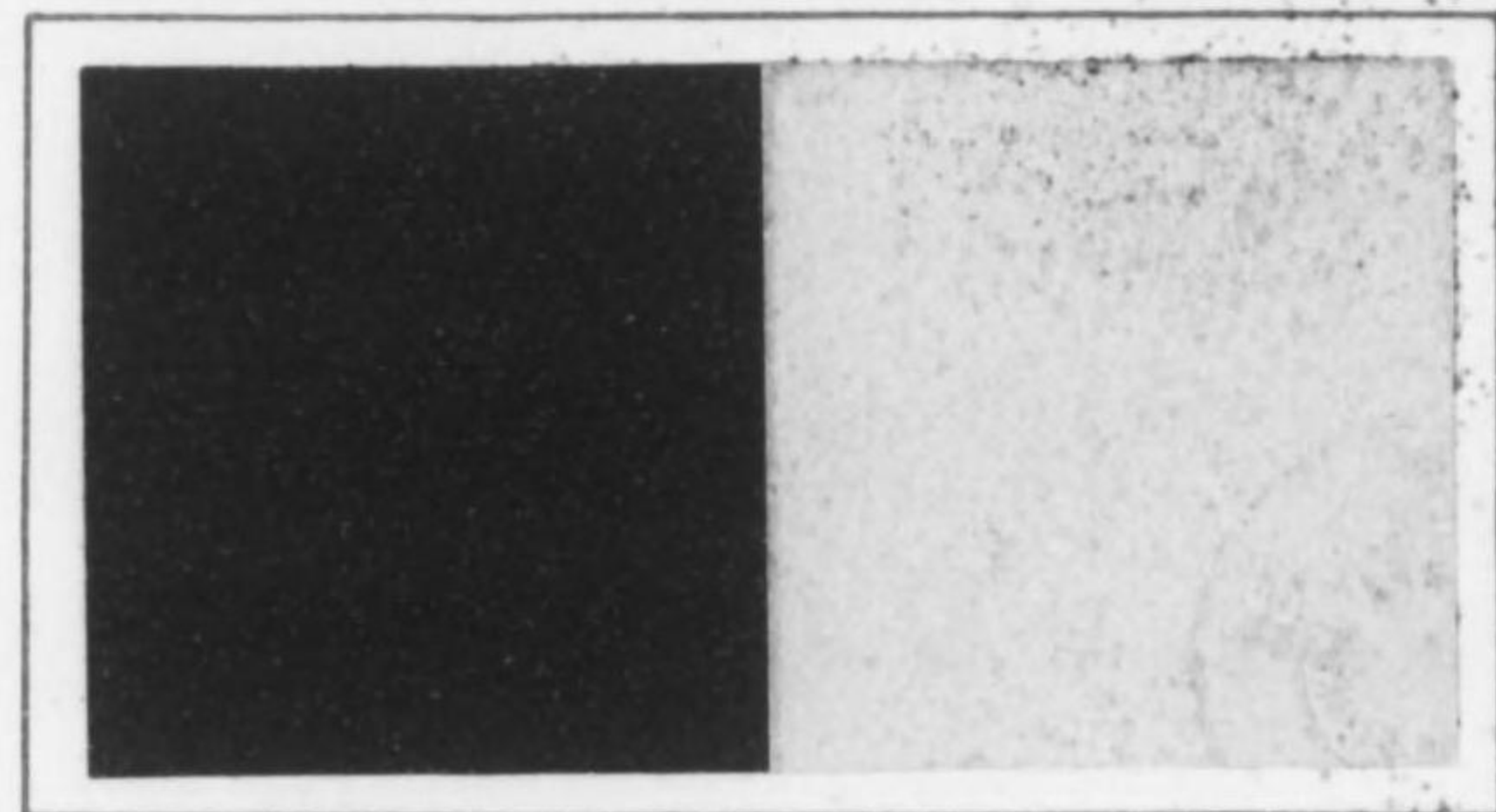


きみろぢや
黄 海 松 茶
Buffy Citrine

ふぢなんと
藤 納 戸
Dull Blue Violet



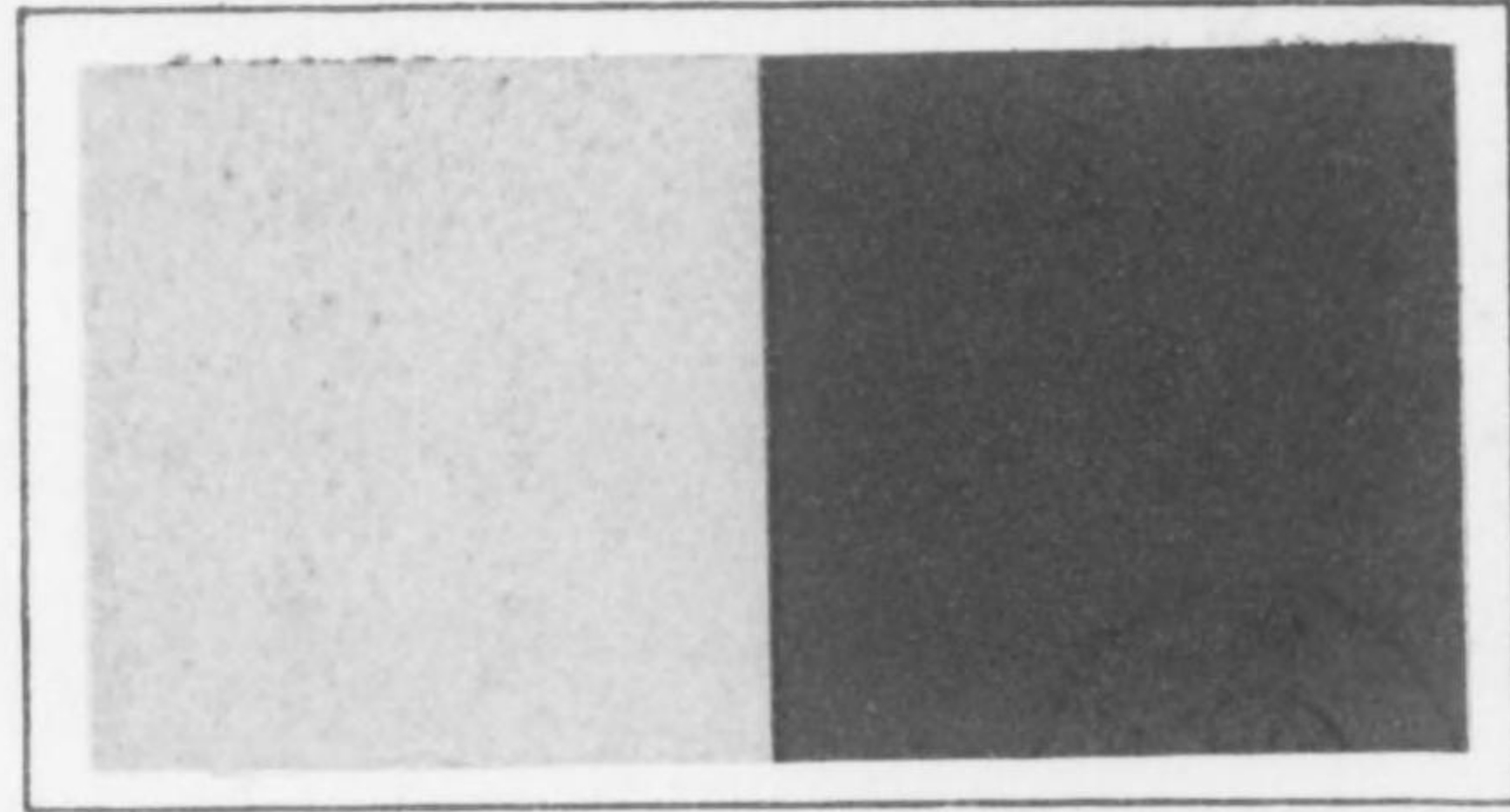
(101)



ぐんじやういろ
群青色
Deep Lyons Blue

いつこんぞめ
一斤染
Cameo Pink

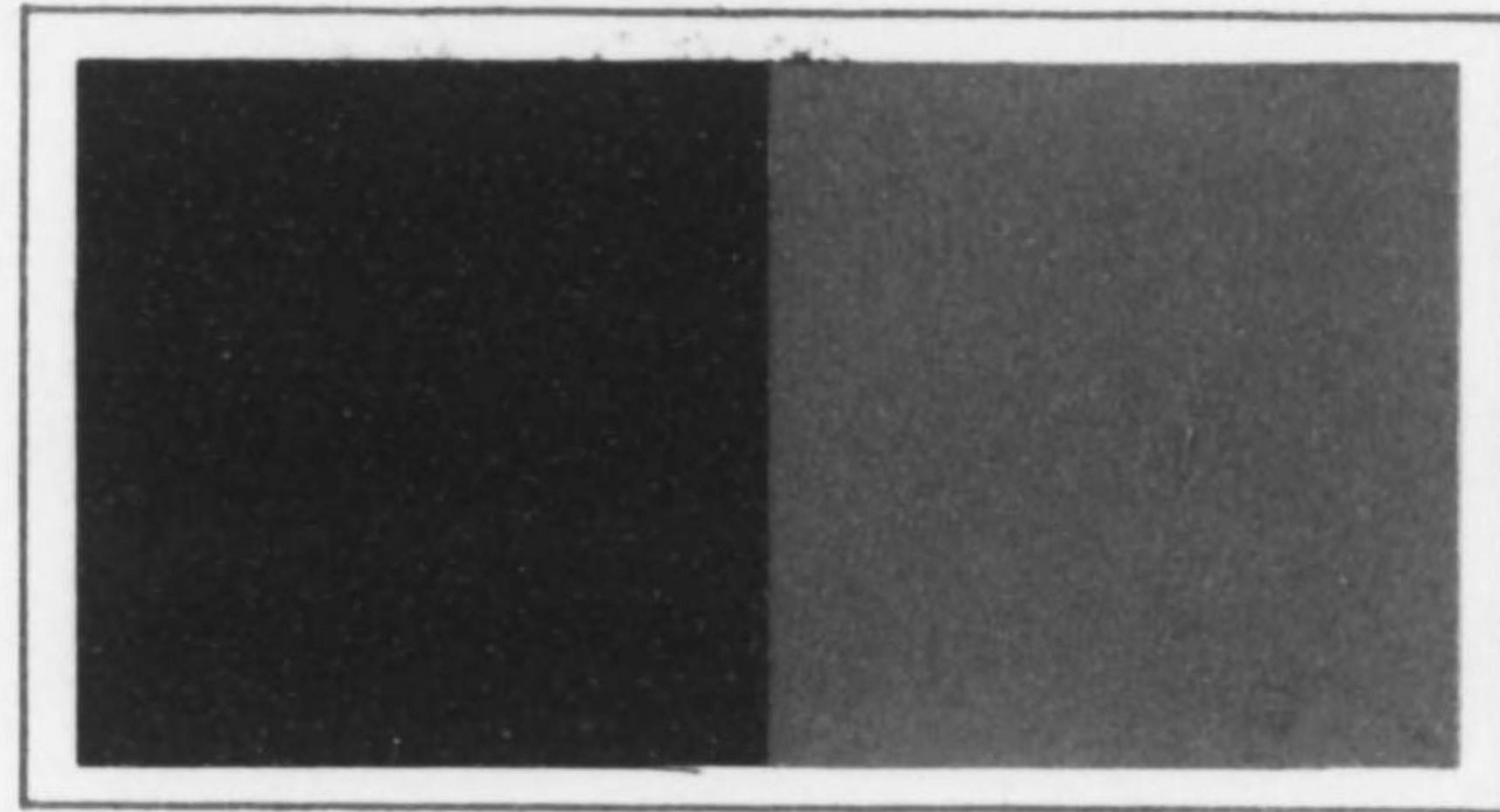
(102)



し ち や
白 茶
Ivory Buff

あ め い ろ
鉛 色
Orange Rufous

(103)

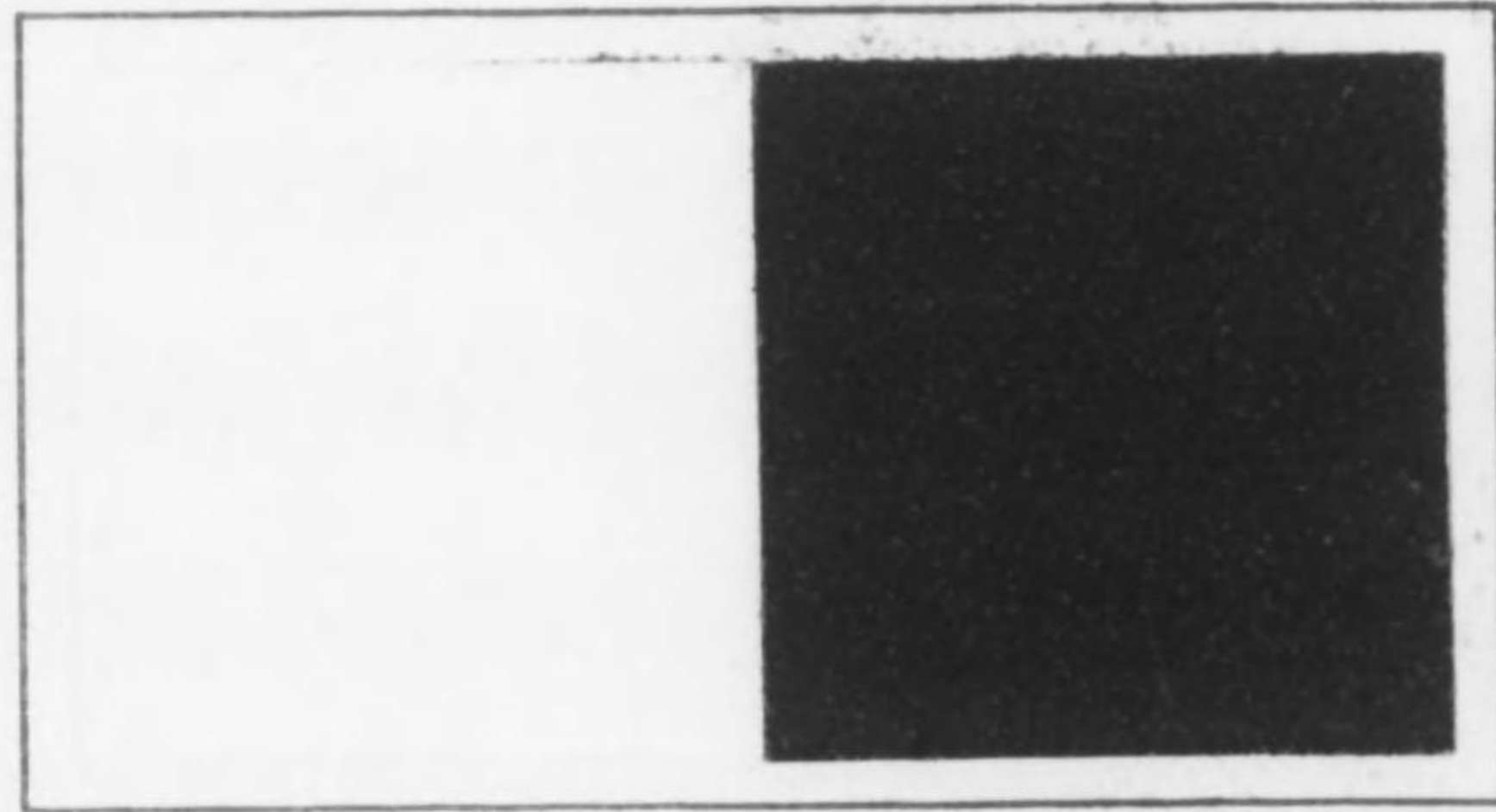


こ く し
黒 紫
Dasky Madder Violet

たいしやいろ
代 赭 色
Cinnamon Rufous



(104)

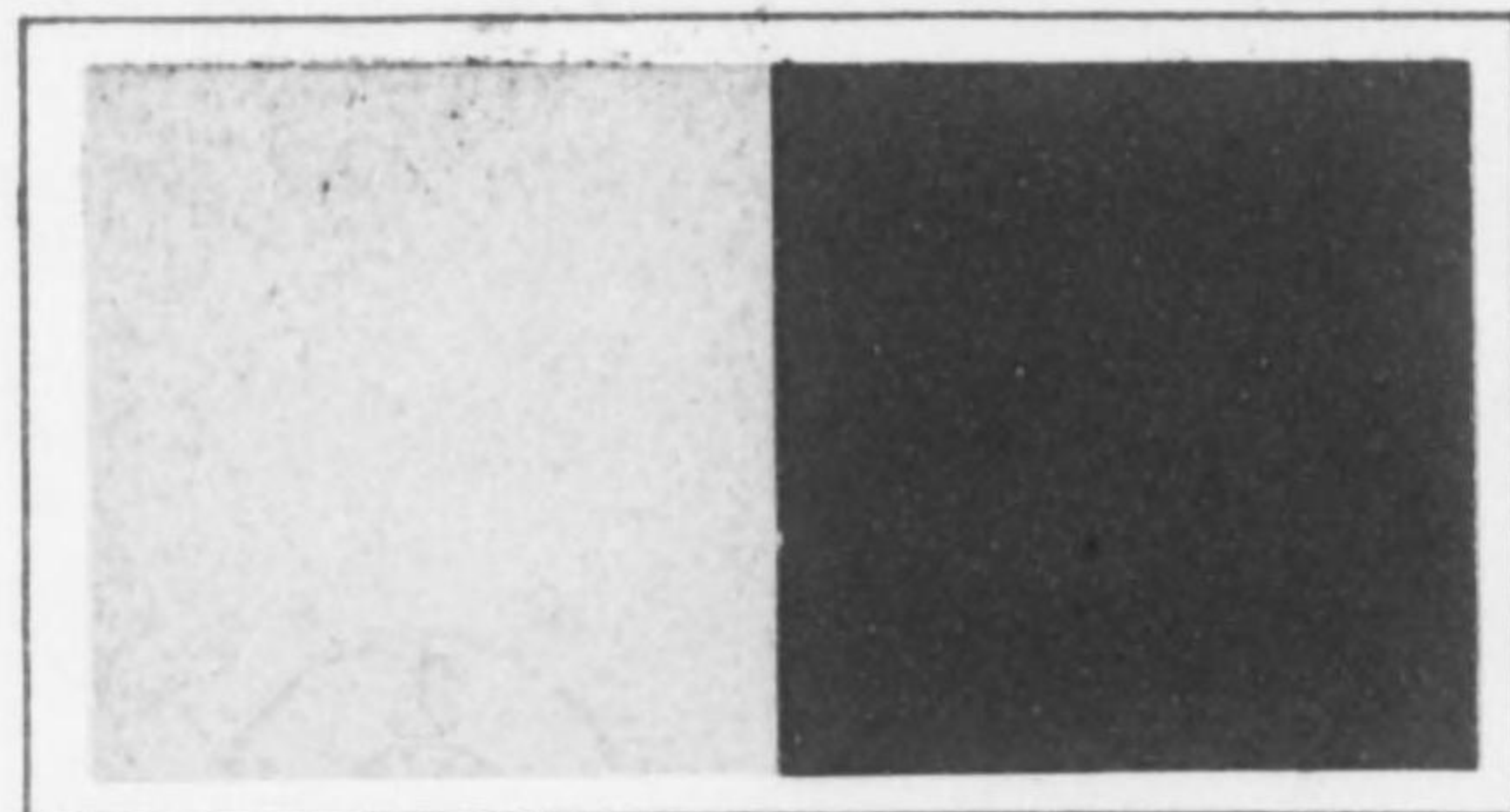


むしくりいろ
茶栗色
Sulphur Yellow

べにいろ
紅色
Carmine Red



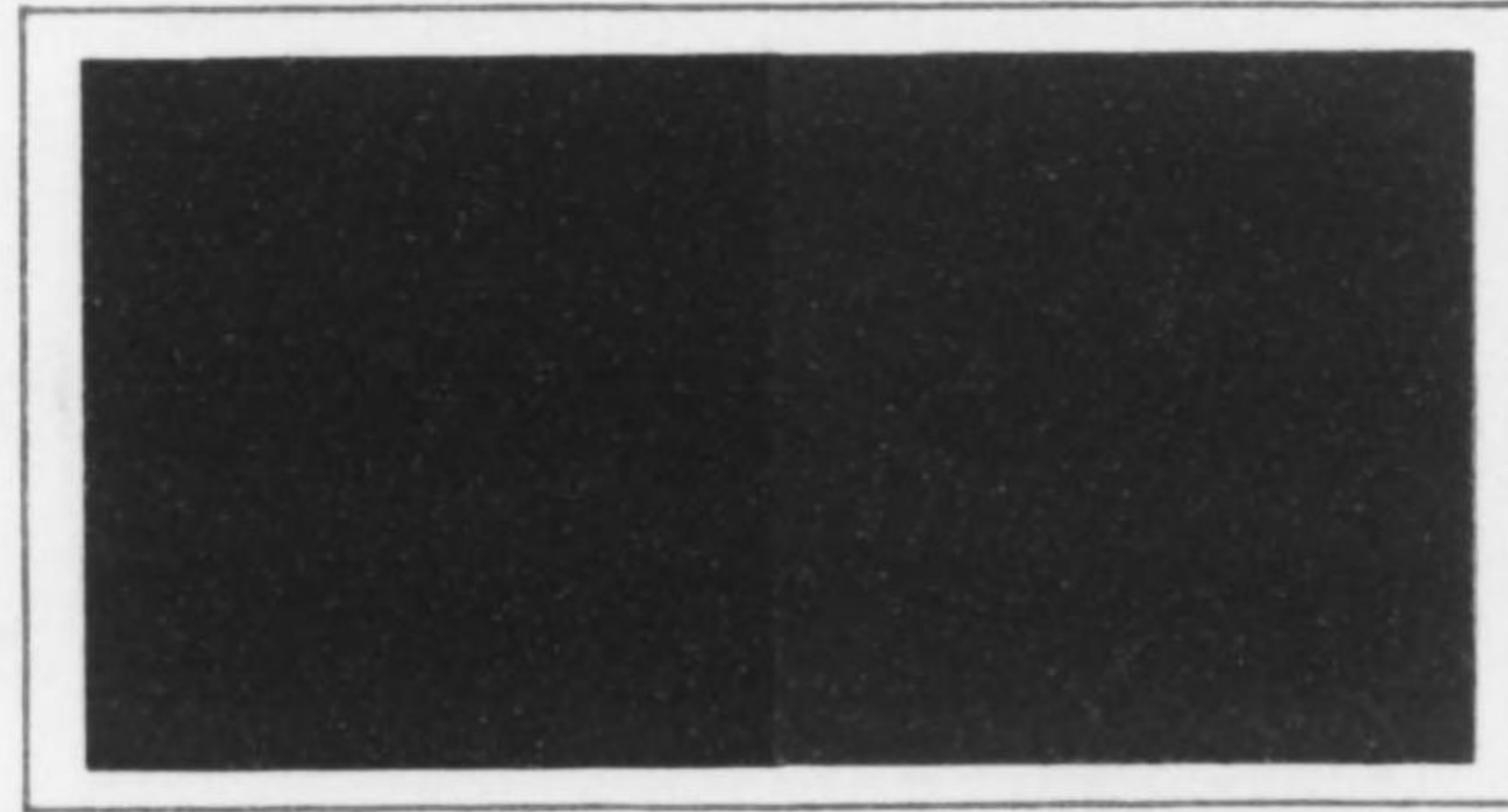
(105)



いつこんぞめ
一斤染
Cameo Pink

おいみどり
老緑
Chromium Green

(106)

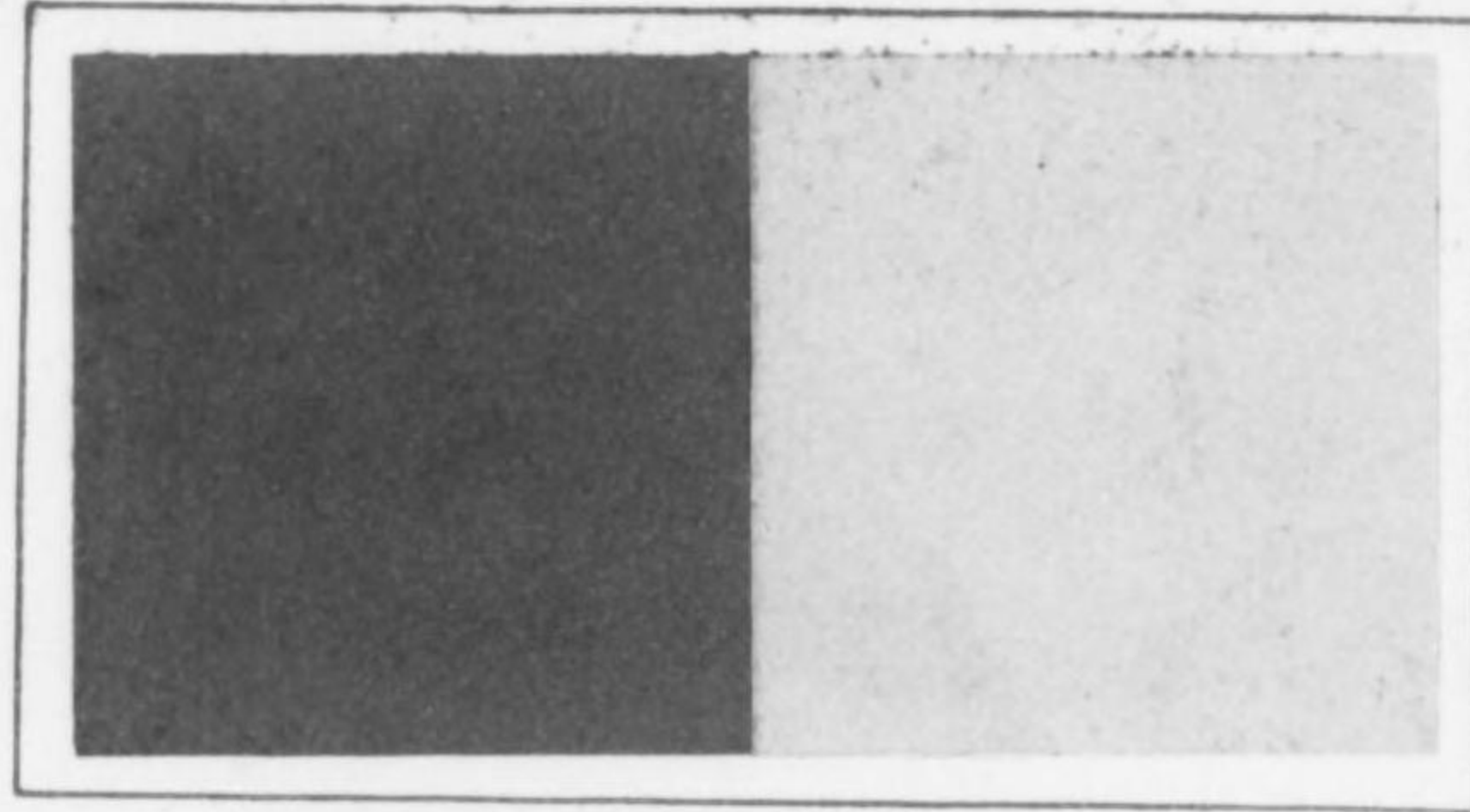


かちいろ
褐色, 勝色, 鶉色
Dull Violet Black

なんどいろ
納戸色
Antwerp Blue



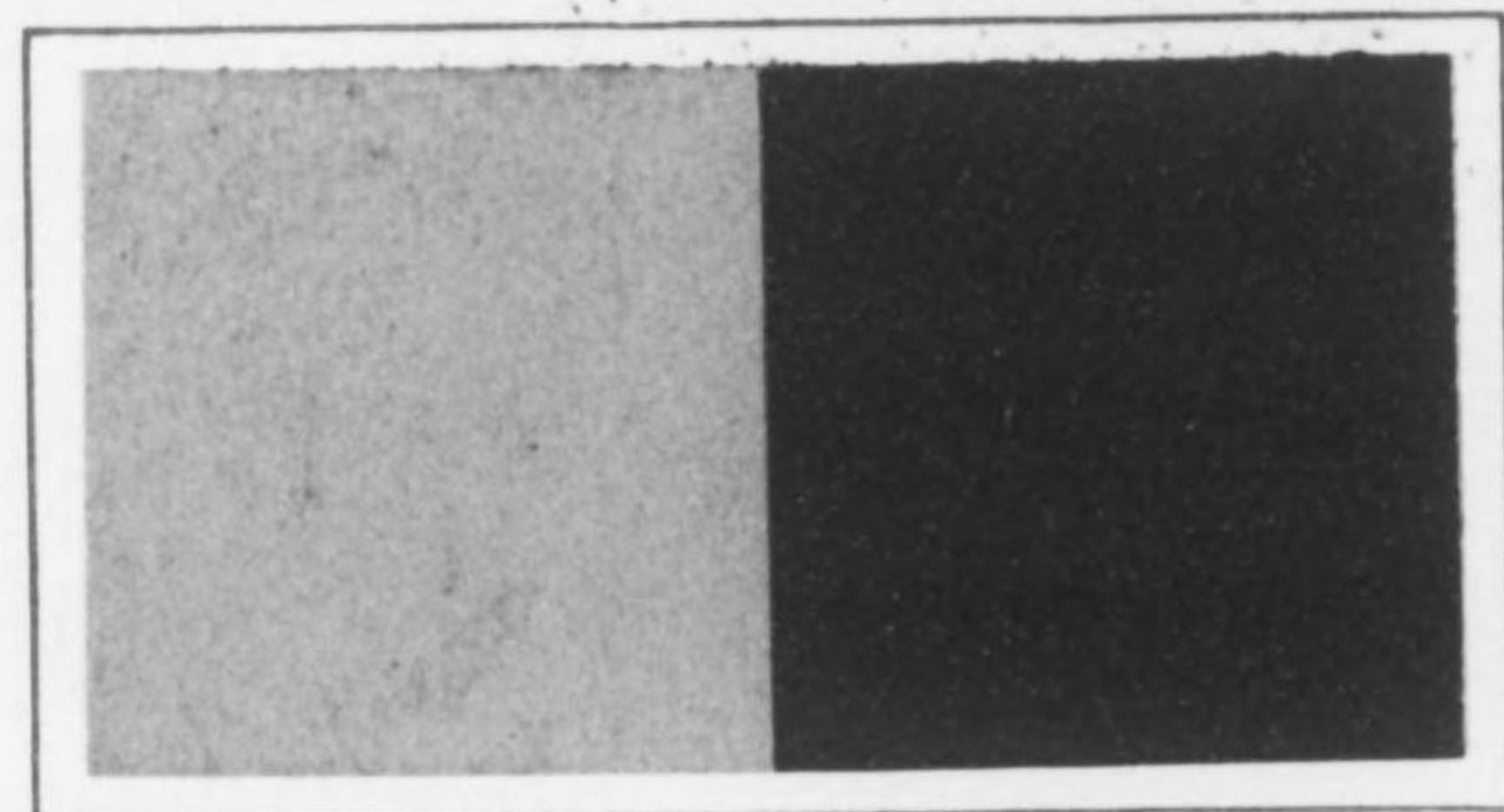
(107)



りきうちや
利久茶
Light Grayish Olive

うこんいろ
鬱金色
Apricot Yellow

(108)

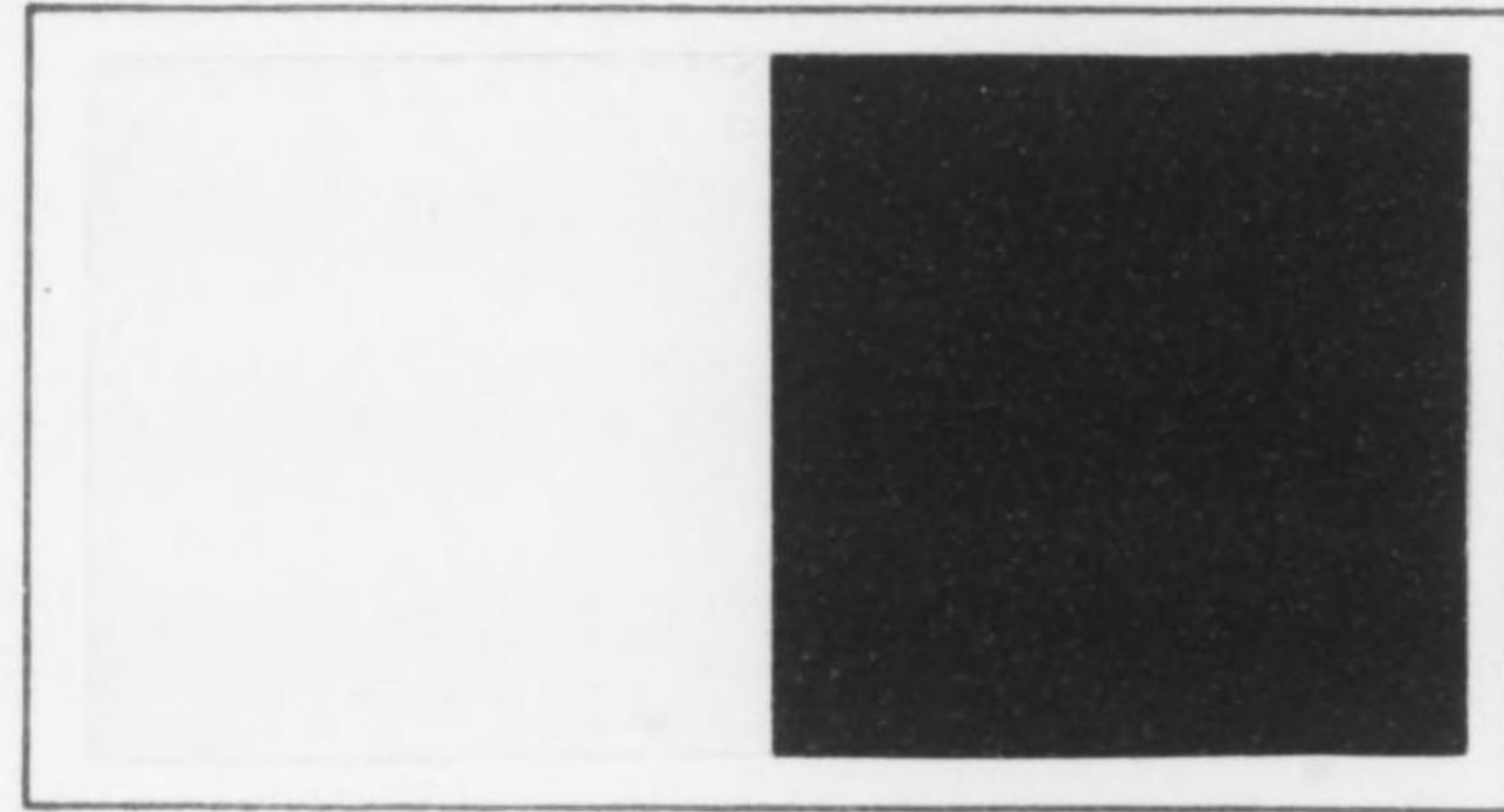


うすくれなゐ
浅 紅
Eosine Pink

かきいろ
柿 色
Brick Red



(109)



うすたまごいろ
淡 卵 色
Pale Lemon Yellow

あみみるちや
藍 海 松 茶
Blackish Olive



(110)



とひちやいろ
高茶色
Brown

こげちやいろ
焦茶色
Vandyke Brown



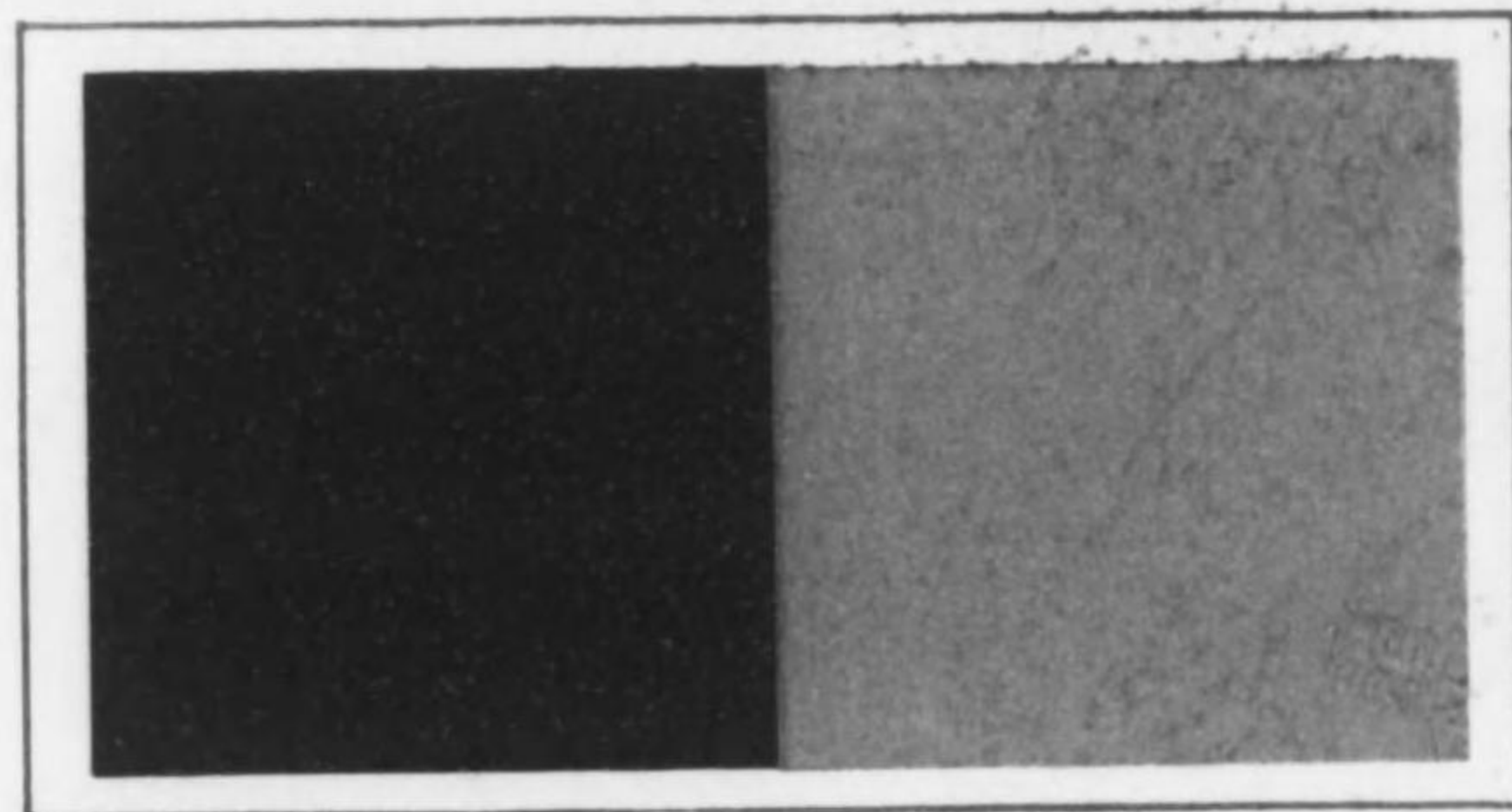
(III)



うすたまごいろ
淡 卵 色
Pale Lemon Yellow

わかくさいろ
若 草 色
Yellow Green

(112)

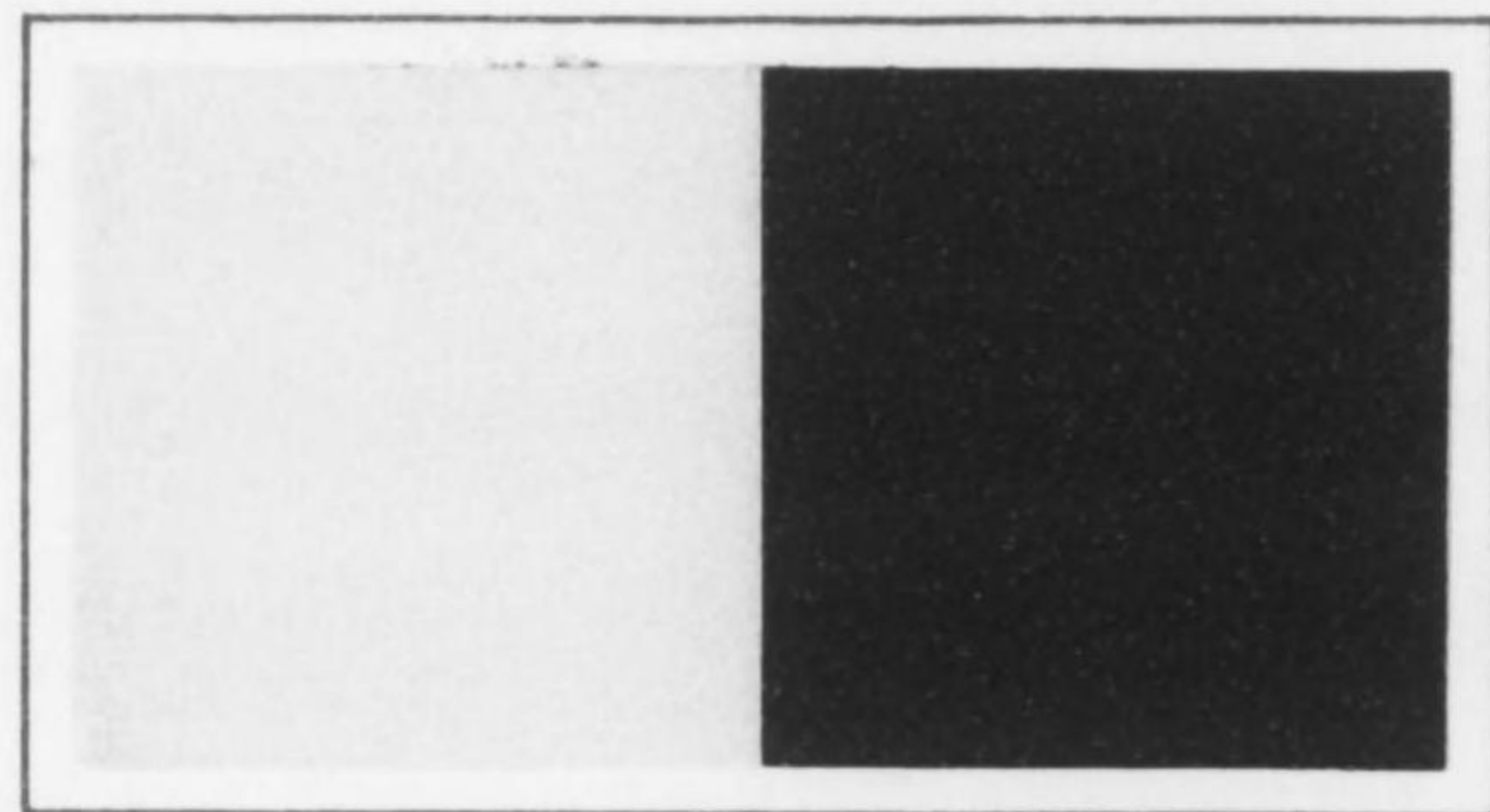


くろいろ
黒色
Black

あらひしゆ
洗朱
Grenadine Pink



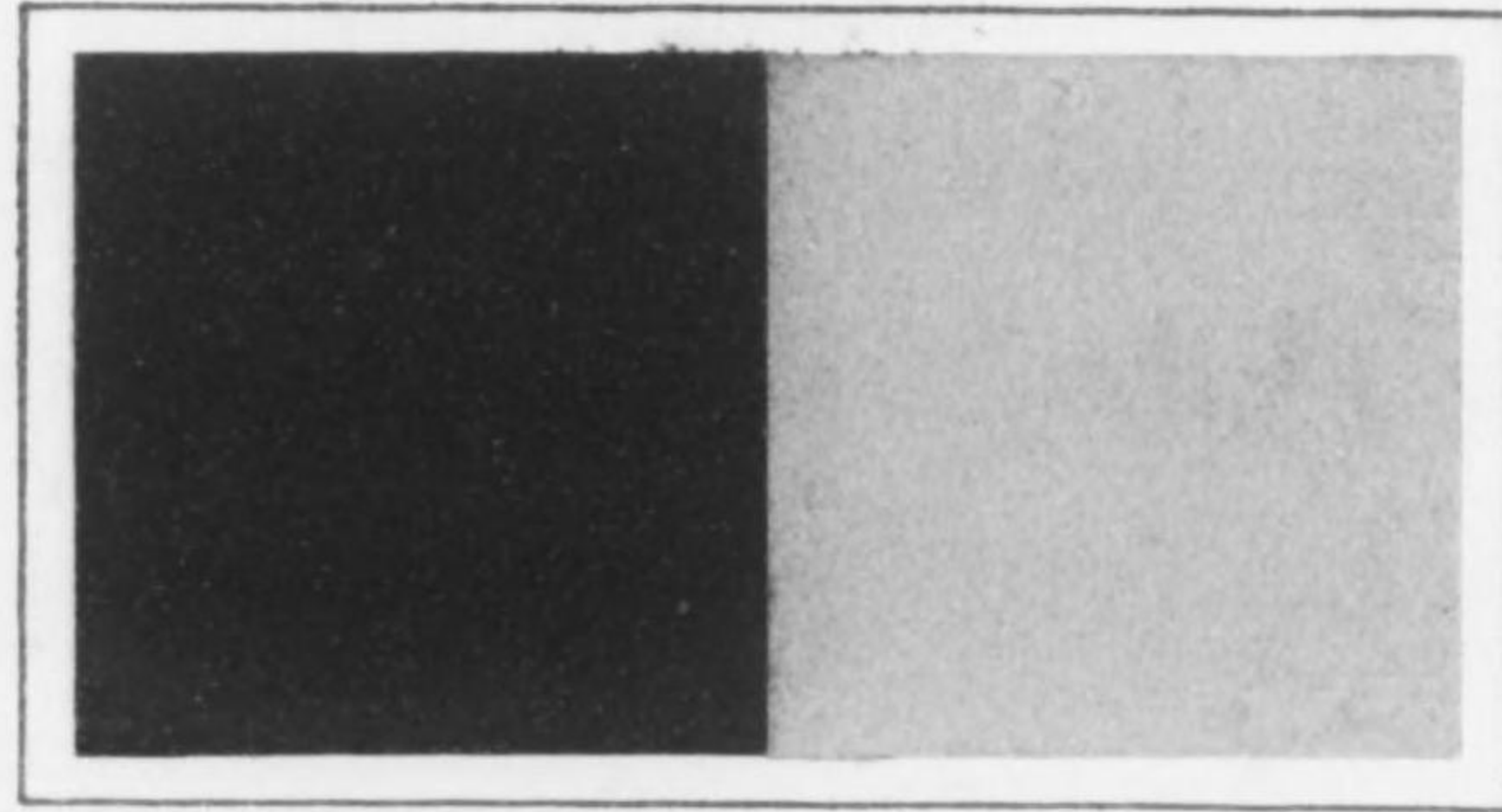
(113)



は だ い ろ
肌 色
Seashell Pink

こ げ ち ゃ い ろ
焦 茶 色
Vandyke Brown

(114)

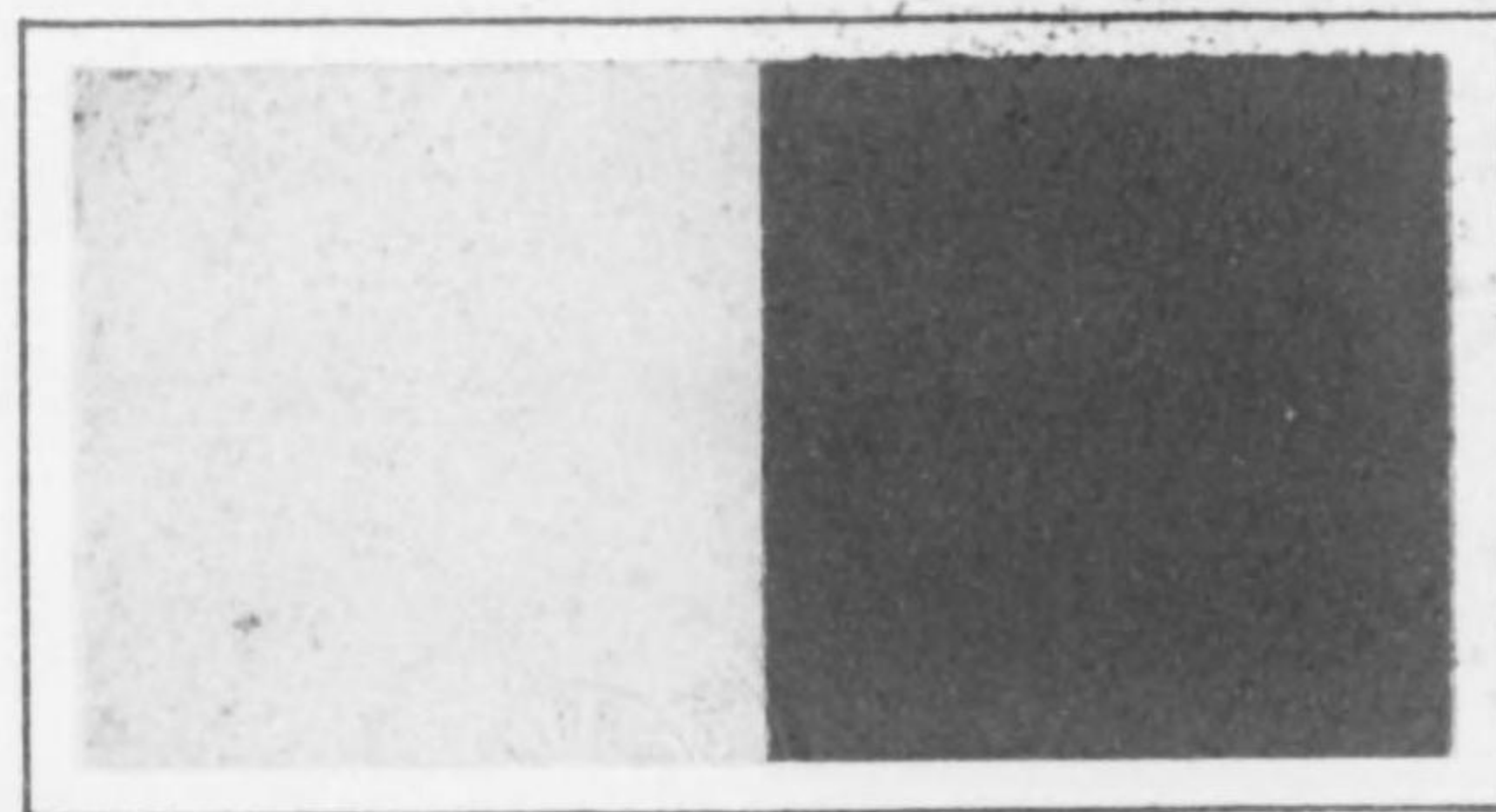


なんどいろ
納戸色
Antwerp Blue

やまふきいろ
山吹色
Orange Yellow



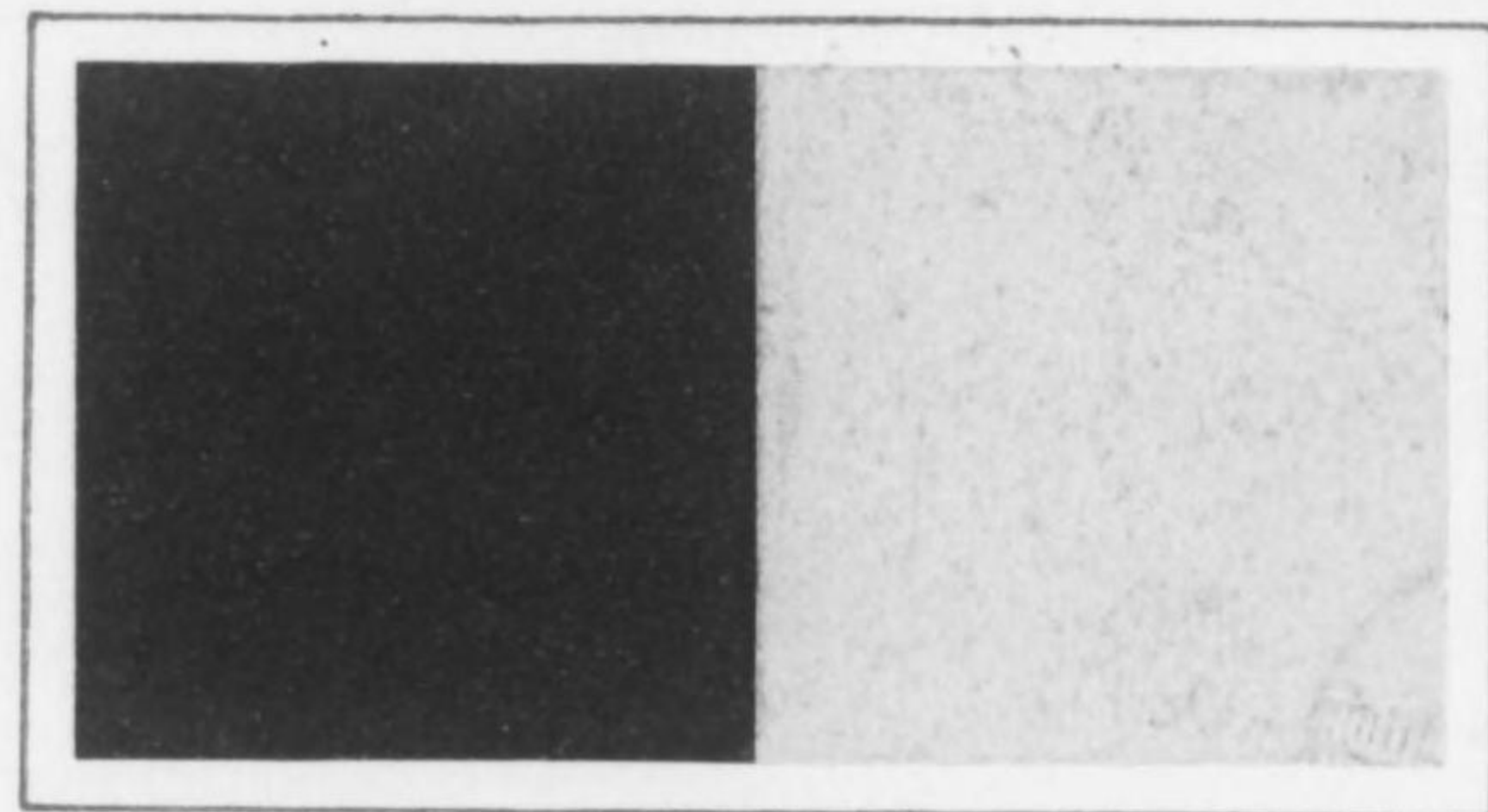
(115)



うすきはた
淡黄
Naples Yellow

あんずいろ
杏色
Peach Red

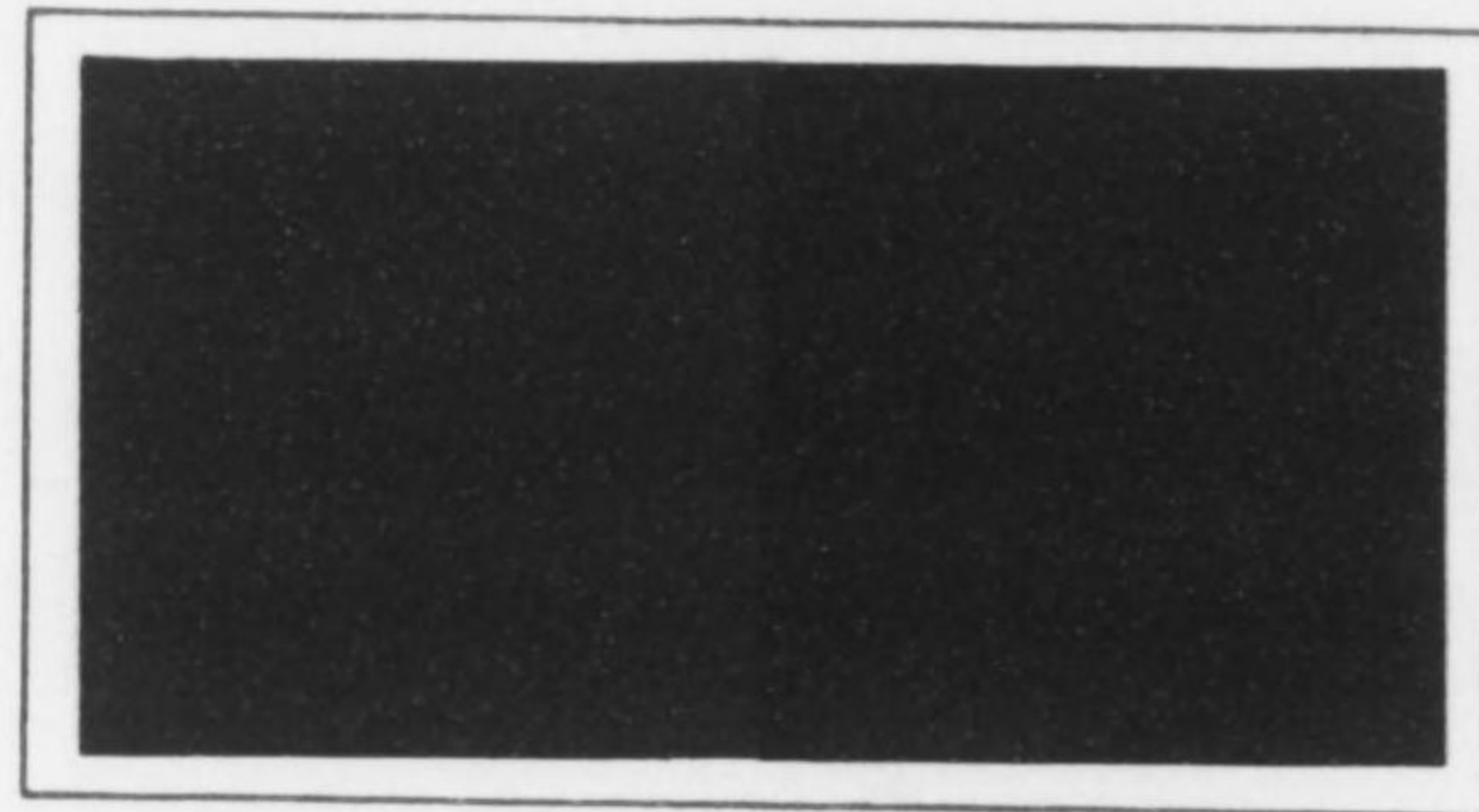
(116)



ききやういろ
桔梗色
Blue Violet

いつこんそめ
一斤染
Cameo Pink

(117)

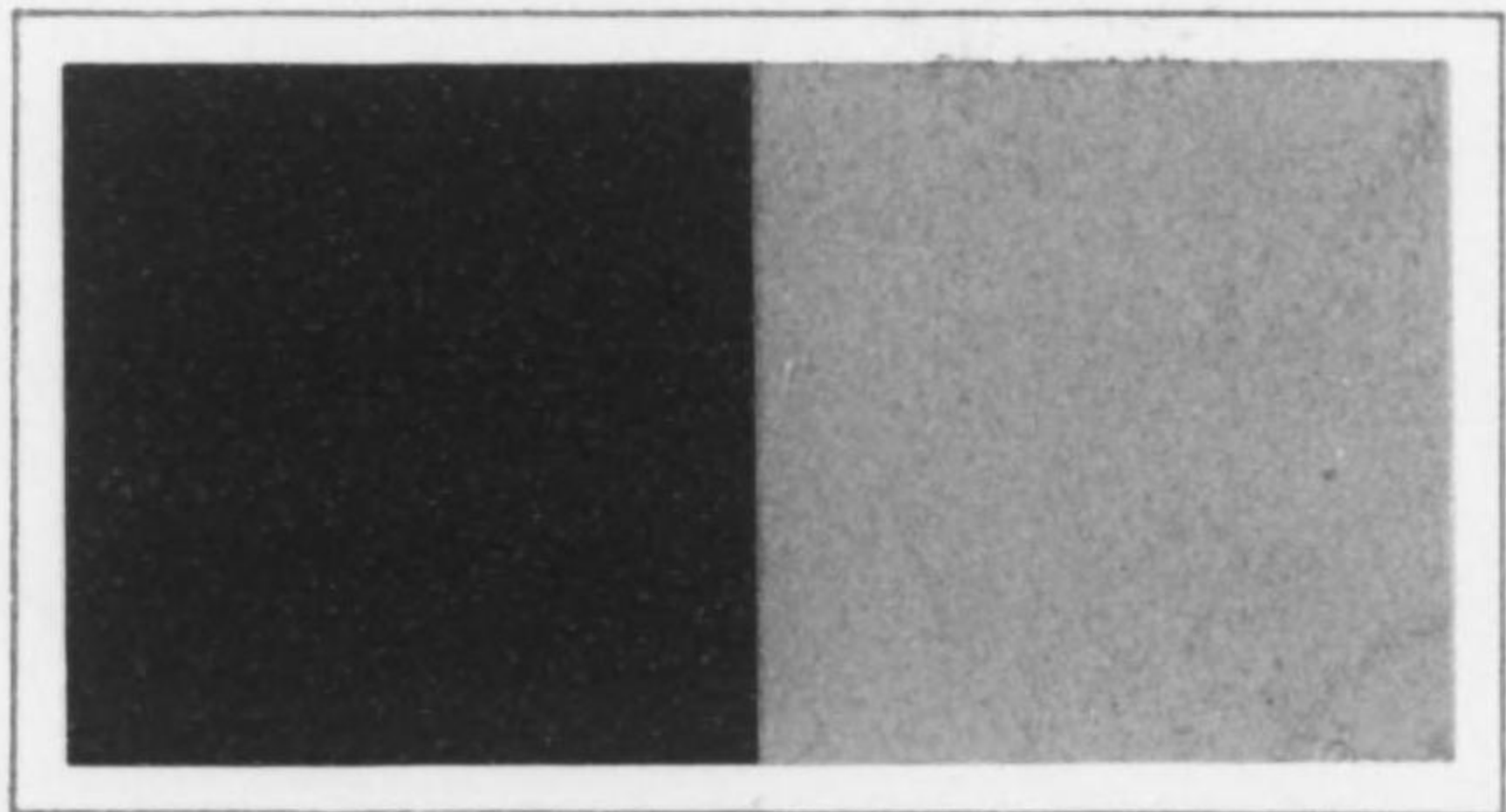


えんじいろ
胭脂色
Carmine

くろいろ
黒色
Black



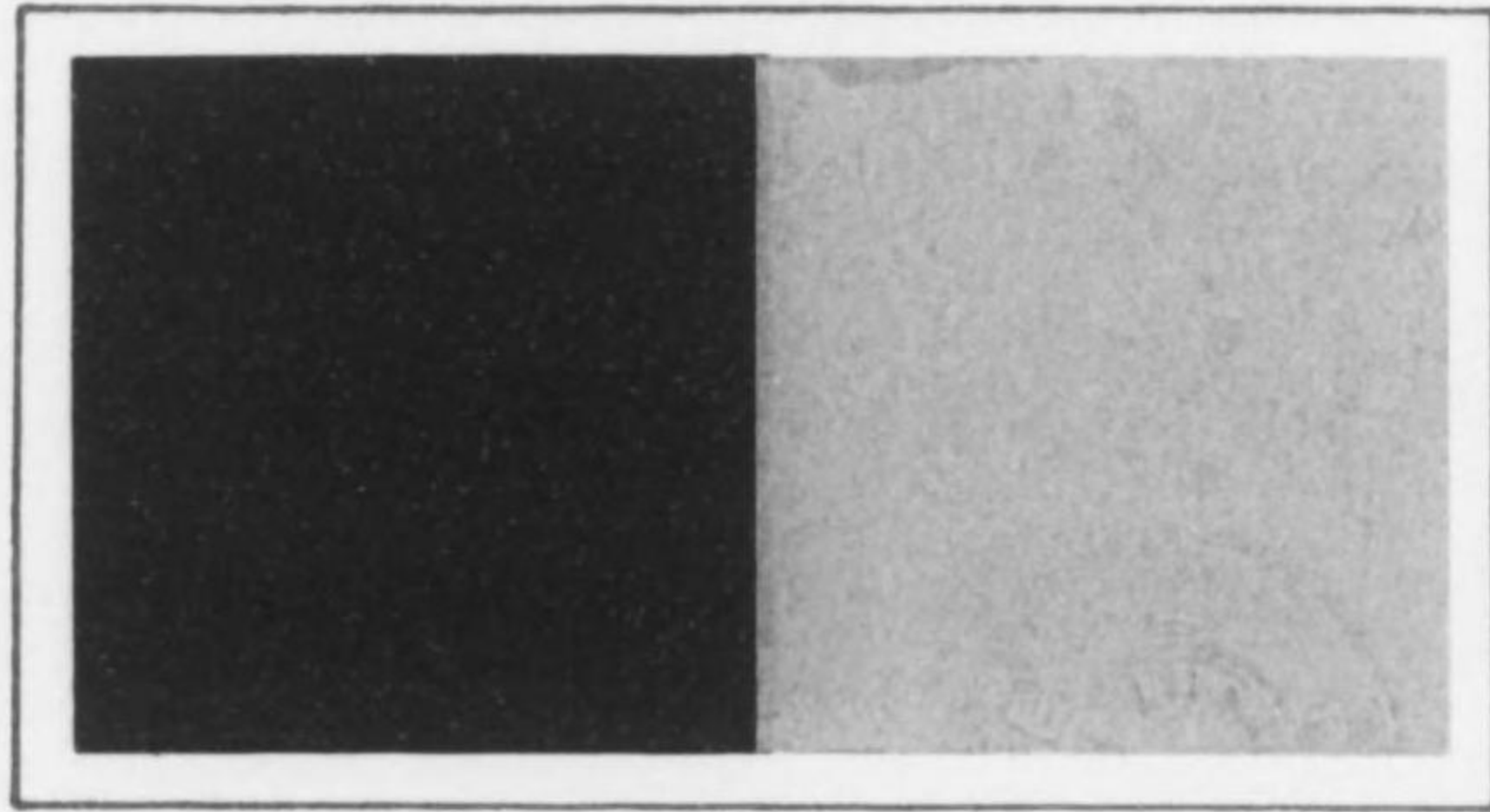
(118)



こげちやいろ
焦茶色
Vandyke Brown

やまふきちや
山吹茶
Yellow Ocher

(119)

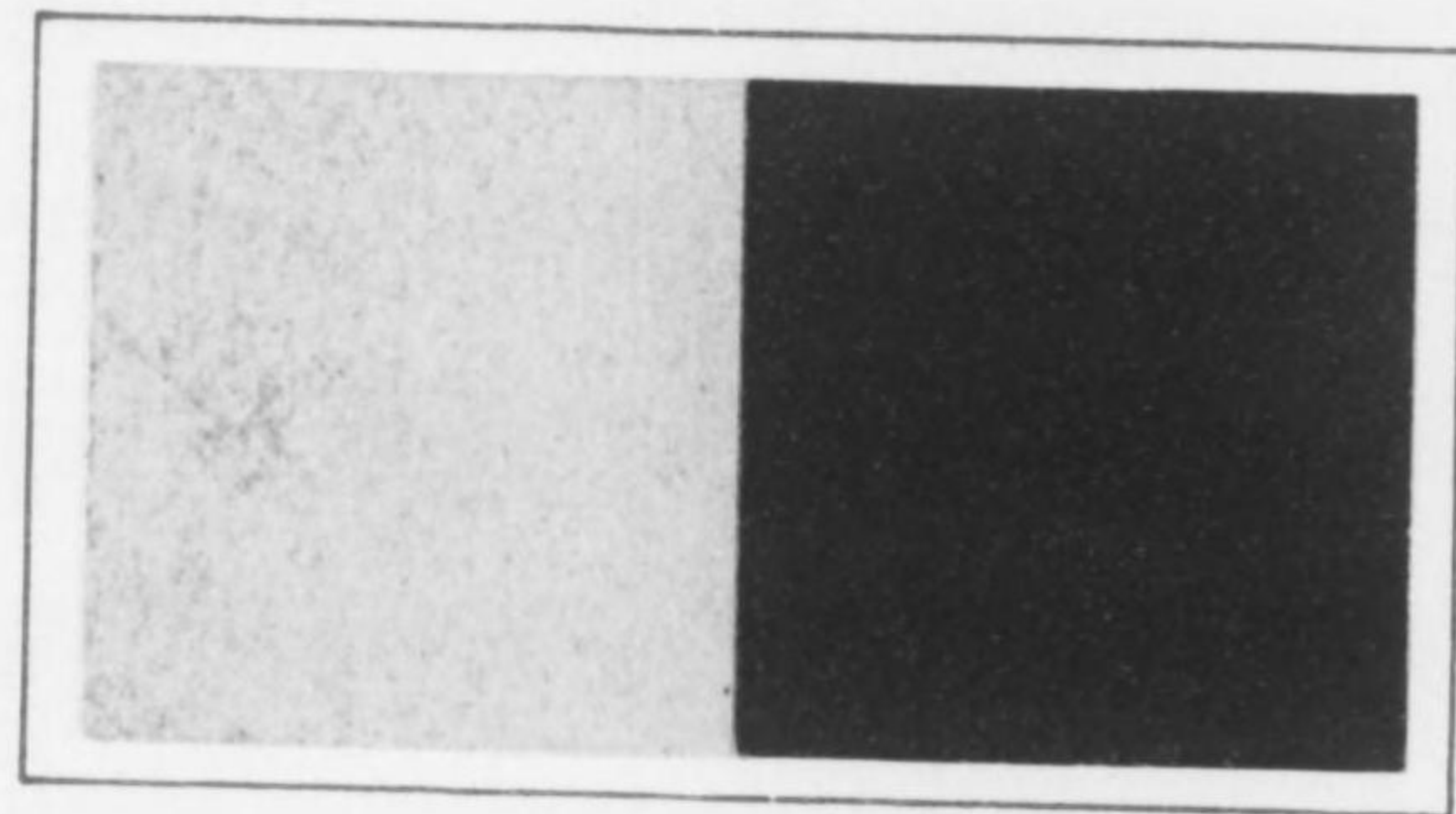


こきはな
深 標
Dark Tyrian Blue

ふかはなすみ
深 川 鼠
Light Claucous Blue



(120)



いつこんそめ
一斤染
Cameo Pink

べにかほいろ
紅 樺 色
Pompeian Red

▼配色總覽A篇第四輯▲ 定價金壹圓

昭和八年十二月五日 印刷
昭和八年十二月十一日 發行
昭和十年九月二十日 再版發行

—製複許不—

編輯者 和田三造

發行者 東京市日本橋區江戸橋三ノ三
合資 博美社

右代表者 齋藤勝次郎

印刷者 東京市小石川區久堅町一〇八
君島 潔

印刷所 東京市小石川區久堅町一〇八
共同印刷株式會社

發行所 東京市日本橋區江戸橋三ノ三
合資 博美社

振替東京五六六五三番
電話日本橋(24)九九六番

647
130

終

