

科目	二十六年 度	二十五年 度	二十四年 度
縣會議諸費	三,九八三.三〇〇	二,五七二.七〇〇	二,八四四.七〇〇
衛生及病院費	八二六.三〇〇	八三六.五六〇	八六四.五五〇
教育費	一八,七〇〇.一九七	一九,〇四一.四八四	一八,〇三九.九三八
郡廳舍建築修繕費	二五七.八四八	四六四.〇〇〇	六六四.〇〇〇
郡吏員給料旅費及廳中費	二六,九三九.三九九	三三,三二〇.〇〇〇	三三,八〇六.七〇〇
救育費	二四三.七〇〇	三三八.七〇〇	二〇〇.〇〇〇
諸達書及揭示諸費	一,三三九.四九〇	五〇〇.〇〇〇	五二五.〇〇〇
勸業費	一,九四五.八〇〇	一一〇.〇〇〇	一五〇.〇〇〇
財產費	二〇〇.〇〇〇	一〇〇.〇〇〇	—
縣吏員費	一,三三四.七六〇	五六一.四〇〇	—
縣稅取扱費	六,〇〇〇.〇〇〇	六,五九五.〇〇〇	五,八八五.〇〇〇
縣廳舍建築修繕費	四〇〇.〇〇〇	四一四.〇〇〇	五〇九.〇〇〇
縣監獄費	四,五六四.一八	三九,五六一.七五〇	四二,九八八.五四六
縣監獄建築修繕費	一,九五〇.〇〇〇	一,六七〇.〇〇〇	一,七五二.〇〇〇
地方郵便費	一,六八〇.八二〇	一,四四一.〇三九	一,四一四.四八三
衆議院議員撰舉費	二七,六〇〇	四,〇〇〇	四,〇〇〇
豫備費	二,〇〇〇.〇〇〇	二,〇〇〇.〇〇〇	二,〇〇〇.〇〇〇

科目	二十六年 度	二十五年 度	二十四年 度
歲出臨時部	二〇九,七五九.五〇九	二〇六,八七一.八一九	一八八,三三七.八九四
警察廳舍建築費	三〇,〇〇〇	—	—
土木費	九三,五六四.六一五	三〇,〇三三.二六四	五,四〇一.九八七
郡廳舍建築費	二〇,三八八	—	—
勸業費	—	三,〇〇〇.〇〇〇	—
郡市町村土木補助費	三,三三三.七二七	—	二,七〇〇.〇〇〇
教育費	—	—	二,〇〇〇.〇〇〇
備荒儲蓄金償還費	—	一一〇,三三七.九七五	—
縣監獄建築費	五〇八.五〇〇	—	九六四.〇〇〇
土木費本年度支出額	二二,八八四.〇〇〇	二二,五〇〇.〇〇〇	二二,〇〇〇.〇〇〇
縣債費	二,〇〇〇.〇〇〇	—	—
計	二二,九三二.七五三	七七,八六一.二二九	三二,六〇五.九八七
合計	三三三,六九一.二六一	二八四,七三三.〇五八	二二九,八四三.八八一

科目	二十六年	二十五年	二十四年
警察費	四四,七二四.九四二	四三,七三三.三二五	四三,六二二.七二二
警察廳舍建築修繕費	七五九.二二三	六二四.六六〇	五二一.一五〇
土木費	五,七〇三.八三五	四六,六四四.六二九	二七,四〇四.七〇八
縣會議諸費	三,四三三.七五六	二,四〇二.五五五	二,八三三.三三三
衛生及病院費	七二七.二九四	七四一.三三〇	七二六.九九〇
教育費	一八,四一八.三三一	一八,一六八.六六三	一七,〇六六.三三三
郡廳舍建築修繕費	三,三三三.八二二	三,二四一.三六六	三,二九〇.六〇四
郡吏員給料旅費及廳中費	二四,八二六.三五九	二九,八一〇.九四三	二九,一一二.四七四
救育費	二八五.〇三三	三三三.八五〇	三三三.四二四
諸達書及揭示諸費	一,二八六.三二五	五五九.七四八	四四〇.九二八
勸業費	一,九四二.三三八	一,一六六.三三三	一,一〇〇.三三〇
財產費	一,一六六.四四三	一,一六六.三三三	一,一〇〇.三三〇
縣吏員費	一,〇三〇.五六三	五九八.七八〇	四,六七一.〇一〇
縣稅取扱費	五,〇七五.二四二	五,七五二.九〇三	四,六七一.〇一〇
縣廳舍建築修繕費	三三三.三一九	二七七.三三八	三三七.八二七
縣監獄費	四〇,五三三.五二八	三八,五七九.四八九	四一,八五五.〇二五
縣監獄建築修繕費	一,五八一.七八四	一,五四九.五二八	一,二六二.九二二

科目	二十六年	二十五年	二十四年
地方郵便費	一,五八〇.九八〇	一,四四〇.三九一	一,四一四.四八三
衆議院議員撰舉費	四七.二四五	二二.四七〇	四九.〇九五
雜出	一一.三三六	四.〇六三	一,二一六.〇五七
計	一九八,七四一.八五六	一九二,六七〇.三四三	一七三,三三七.三六七
歲出臨時部			
警察廳舍建築費	二九.七九八		
土木費	九〇,九九七.九八八	二九,八三五.四四五	五,〇九五.五八五
郡廳舍建築費	一九.五〇〇		
郡市町村土木補助費	三,三〇三.七二七		二,五〇〇.〇〇〇
教育費			一九八九.五九〇
勸業費		二,八七二.三〇〇	
縣監獄建築費	五〇八.五〇〇		九五三.七五三
土木費本年度支出額	二〇,一八一.八七六	一四,七七四.八六五	二〇,五〇〇.〇〇〇
備荒儲蓄金償還費		二〇,三四七.九七五	
縣債費	二,五三〇.五三三		
計	一二七,三六一.九一一	六七,八三〇.五八五	三三,〇三八.九二八
合計	三二六,〇三三.七六七	三五六,五〇〇.九二八	三〇六,四三六.二九五

科目	二十六年年度	二十五年年度	二十四年度
歲出經常部			
警察費	四四,七二四. ^四 九四二	四三,七三二. ^四 三五	四三,六九二. ^四 七二二
俸給及諸給	三四,〇〇五. ^一 七四一	三四,〇七八. ^一 七七四	三三,四一九. ^一 六三九
廳費	九,九三三. ^一 四五五	八,八八六. ^一 六五一	一〇,二七四. ^一 六六二
機密費	七八五. ^一 七四六	七六五. ^一 八九〇	九九八. ^一 四二〇
警察廳舍建築修繕費	七五六. ^一 二二三	六二四. ^一 六六〇	五二二. ^一 五〇〇
修繕費	七五六. ^一 二二三	六二四. ^一 六六〇	五二二. ^一 五〇〇
土木費	五二,七〇三. ^一 八三五	四六,六四四. ^一 六二九	二七,三〇二. ^一 七〇三
道路橋梁費	一四,三〇九. ^一 二二四	一一,五〇〇. ^一 五三〇	九,二九一. ^一 五五三
治水堤防費	三七,三九四. ^一 六二二	三五,一四四. ^一 〇九九	一八,〇一一. ^一 一五〇
縣會議諸費	三,四三三. ^一 七五六	二,四〇二. ^一 五五四	二,八三三. ^一 三三三
縣會議費	二,七五四. ^一 八五九	一,九九五. ^一 四九七	二,七〇七. ^一 五二八
縣參事會諸費	六七六. ^一 八九七	四〇七. ^一 〇五七	一一四. ^一 七九五
衛生及病院費	七七一. ^一 二九四	七四一. ^一 三三〇	七二六. ^一 九九〇

科目	二十六年年度	二十五年年度	二十四年度
衛生諸費	五七一. ^一 二九四	五四一. ^一 三三〇	五二六. ^一 九九〇
檢徵費	二〇〇,〇〇〇	二〇〇,〇〇〇	二〇〇,〇〇〇
教育費	一八,四二八. ^一 三三二	一八,一六八. ^一 六六三	一七,〇六六. ^一 三三二
尋常師範學校費	二二,二二一. ^一 七八一	二二,四三七. ^一 七七八	二二,二一九. ^一 四二二
尋常中學校費	五,九七二. ^一 八八三	五,六二八. ^一 〇五五	五,八四六. ^一 九一九
小學校教員檢定及教科用圖書審查費	二二四. ^一 六七二	一〇一. ^一 八三〇	二一九. ^一 九二二
學事諸費	七八. ^一 九九五	一〇一. ^一 八三〇	二一九. ^一 九二二
郡廳舍修繕費	三三三. ^一 八二二	三二四. ^一 三六六	三二九. ^一 六〇四
修繕費	三三三. ^一 八二二	三二四. ^一 三六六	三二九. ^一 六〇四
郡吏員給料旅費及廳中諸費	二四,八二六. ^一 三五九	二九,八一〇. ^一 九四三	二九,一一二. ^一 四七四
俸給及諸給	一九,一五八. ^一 三九六	二二,六〇七. ^一 五六〇	二二,九三三. ^一 四四四
廳費	五,六六七. ^一 九六三	六,二〇三. ^一 三八三	六,一六〇. ^一 三三〇
教育費	二八五. ^一 〇三三	三三二. ^一 八五〇	三二五. ^一 四三四
救助費	二八五. ^一 〇三三	三三二. ^一 八五〇	三二五. ^一 四三四
諸達書及揭示諸費	一一,二八六. ^一 三三五	五五九. ^一 七四八	四四〇. ^一 九二八
令達諸費	一一,二八六. ^一 三三五	五五九. ^一 七四八	四四〇. ^一 九二八
勸業費	一九四二. ^一 三三八	一九四二. ^一 三三八	一九四二. ^一 三三八
勸業會費	一九四二. ^一 三三八	一九四二. ^一 三三八	一九四二. ^一 三三八

科目	二十六年	二十五年	二十四年
勸業諸費	一九四二.三三八	五,七五二.九〇三	四,六七一.〇一〇
縣稅取扱費	五,〇七五.二四二	五,二四四.三七三	四,一八三.二四五
徵收費	四,五六六.〇九五	五〇八.五三一	四八七.六六五
金庫諸費	五〇九.一四七	二七七.三三八	三七七.八二七
縣廳舍修繕費	三七二.五一九	二七七.三三八	三七七.八二七
修繕費	四〇,五三三.五一八	三八,五七九.四八九	四一,八五五.〇二五
縣監獄費	三三,九九一.一一一	一三,八四七.二二九	一三,九九二.六六三
俸給及諸給	四,二二五.〇〇二	五,〇三九.八六五	六,〇九六.六三三
廳費	二,八二二.七六七	一九,〇六一.六三三	二二,〇〇七.〇〇九
在監人諸費	五〇五.六三八	六三〇.五八二	一,〇五八.七三三
工業諸費	一,五八一.七八四	一,五四九.五二八	一,二二二.一九二
縣監獄建築修繕費	一,五八一.七八四	一,五四九.五二八	一,三二一.一九二
修繕費	一,五八〇.九八〇	一,四四〇.三九一	一,四一四.八八三
地方郵便費	一,五八〇.九八〇	一,四四〇.三九一	一,四一四.八八三
郵便費	一,〇三〇.五六二	五九八.七八〇	一,四一四.八八三
縣吏員費	一,〇三〇.五六二	五九八.七八〇	一,四一四.八八三
委員費	一,〇三〇.五六二	五九八.七八〇	一,四一四.八八三

科目	二十六年	二十五年	二十四年
財產費	一一六.四四三	一一六.三三三	一一六.三三三
管理費	一一六.四四三	一一六.三三三	一一六.三三三
衆議院議員撰舉費	四七.二四五	二二.四七〇	四九.〇九五
選舉費	四七.二四五	二二.四七〇	四九.〇九五
豫備費	—	—	四九.〇九五
豫備費	—	—	四九.〇九五
雜出	一一.三三六	四.〇六三	一一.〇五七
廿三年度縣會議諸費	—	—	—
追拂	—	—	—
過年度縣吏員費追拂	—	—	—
過年度地租割誤納下戻	—	—	—
過年度教育費追拂	—	—	—
過年度警察廳舍修繕費追拂	—	—	—
計	一九八,七四一.八五六	一九一,六七〇.三四三	一七三,三八七.三六七
歲出臨時部	—	—	—
警察廳舍建築費	二九,七九八	—	—
建築費	二九,七九八	—	—
土木費	九〇,七九七.九八八	二九,八三五.四四五	五,〇九五.五八五

歲入出

科目	二十六年	二十五年	二十四年
道路橋梁費	四二,四九六.八三四	六〇,一一一.四三九	五〇,五六六.八〇四
治水堤防費	四七,四〇八.三〇九	二二,七五一.一九九	三八,七八一
測量費	八九二.八四五	一〇,七二一.八〇七	
郡廳舎建築費	一九,五〇〇		
建築費	一九,五〇〇		
縣債費	二,五三〇.五三三		
縣債利子	一,五二〇.五三三		
勸業費	二,五二〇.五三三		
勸業會費	二,八七二.三〇〇		
郡市町村土木補助費	三三,〇三三.七二七		二,五〇〇.〇〇〇
道路橋梁費補助	三三,〇三三.七二七		一,八〇〇.〇〇〇
治水堤防費補助			七〇〇.〇〇〇
教育費			一,九八九.五九〇
尋常師範學校費			一,九八九.五九〇
縣監獄建築費	五〇八.五〇〇		九五三.七五三
建築費	五〇八.五〇〇		九五三.七五三
土木費本年度支出額	二〇,一八一.八七六	一四,七七四.八六五	二〇,五〇〇.〇〇〇

科目	二十六年	二十五年	二十四年
土木費ノ内治水堤防費本年度支出額	二〇,一八一.八七六	一四,七七四.八六五	二〇,五〇〇.〇〇〇
備荒儲蓄金償還費		二〇,三三三.九七五	
元金償還		一五,七〇〇.〇〇〇	
利子		四,六四七.九七五	
計	二七,三六一.九一一	六七,八三〇.五八五	三三,〇三八.九二八
合計	三六,一〇三.七六七	二五,九五〇.九二八	二〇,四二六.二九五

種別	二十六年	二十五年	二十四年
貸座敷	一,八九二.七四四	一,七〇一.二七七	一,六九六.五二三
娼妓	一,九五七.九二八	一,七七八.二九四	一,七六九.四三九
合計	三,八五〇.六七〇	三,三七九.五七一	三,四六五.九五二

第二九三 賦金ノ收入(縣稅收入内再掲)

第二九四 市町村費收入ノ決算

科目	二十六年 年度		二十五年 年度		二十四年 年度	
	金額	割率	金額	割率	金額	割率
財産ヨリ生スル収入	九,九三三,〇八六		八,九三九,二六九		七,二四四,二二五	
使用料及手數料	五三三,六七三		四六〇,五二六		八八五,九七三	
雑収入	四〇,四七七,二二八		三九,七八五,三九六		三九,三九一,〇四六	
前年度繰越金	二,七九三,三三三		二,三〇一,一九七		一,七〇四,四六一	
國庫交付金	一,二四八,九一六		一,一六九,一六九		一,二九八,三一一	
縣稅交付金	四,五二〇,二〇九		五,〇三五,八〇九		三,八一五,五二四	
所得稅割	一,九三〇,六三七		一,六五四,一三三		三三三,三九一	
市村公債金	六,九七五,七〇六		四,三九二,一六八		四,〇六五,一三四	
寄付金	三,九七七,三三〇		一,九三三,三〇一		五,五二八,一〇五	
地價割	一〇一,六九五,一〇六		八九,九二七,七三三		七〇,三九三,九三三	
營業割	四,一〇九,四五九		二,九九二,八一九		四一八,八七六	
戸數割	二九,七八九,三七八		一九,一四九,三三四		一三,五〇一,八九一	
反別割	三,五九六,八二八		一,六四八,九三四		一,〇〇四,六五〇	
筆頭數割	七,二二〇,二二九		四,三三九,六六七		一,九七四,五九二	
農馬頭數割					四六,五〇〇	
雜種稅割	一,〇〇七,五五四		九九九,三四六			
田地價割	一,〇一六,五四三					

合計	三九,七九三,〇四五	五〇五,八四七,二五〇	二八八,一五三,二一一
----	------------	-------------	-------------

第二九五 市町村費收入郡別ノ上 廿六年度

郡市	財産ヨリ生スル収入	使用料及手數料	雑収入	前年度繰越金	國庫交付金	縣稅交付金	公債金	寄付金
甲府市	一,〇五六,四八七	二,三三三,一六〇	四,五五七,三二六	一,五六八,四二四	二,七二一,三三六	七六二,八九九		
東山梨郡	五四五,九四八	四,九四〇	六,三三七,八四三	二,四八三,〇四六	一,四六,九六一	五五六,八九二	一,〇九九,三三八	八〇三,五〇〇
西山梨郡	一八二,五三三		一,二九七,五五二	一,一八二,四六四	三七,三三二	一三〇,〇〇〇	四二四,二二八	六五二,八〇七
東八代郡	二,一〇四,二四五	七八〇	四,五八四,九九一	二,四七五,三〇九	一一,八二三	四四二,三四九		六五四,五九六
西八代郡	一,二四九,一三三	四,九六〇	一,三三二,六四三	一,三三三,二八四	六八,八三三	三三三,七一一	二四三,五五五	一一〇,七九三
南巨摩郡	一,三七八,六〇五	四,七九七	一,三三八,八〇六	一,一九七,五三一	一〇〇,九八一	四六四,六三七	三三,一八六	
中巨摩郡	一,五〇〇,九七三	八五,六六一	六,二三八,八〇五	三,六七〇,六八二	二二六,八六三	五六五,八二二	四,〇三六,八一〇	九九〇,八二〇
北巨摩郡	一,〇〇〇,四一五	一〇四,三三三	八,五〇五,一一三	四,六三三,九二〇	二二六,八五七	六〇六,二三五	六〇二,二二七	五九四,八八一
南都留郡	五八三,〇六〇	九,〇四〇	三,九九五,二〇一	一,八七〇,三〇三	一〇〇,七五六	三九五,九三三	二二八,一六一	一五九,九四三
北都留郡	三三〇,〇八五	四七,九七〇	二,二七八,八五八	一,四八四,三九〇	六六,〇九四	二七四,七三三	三三七,四二〇	
合計	九,六三三,〇八六	五三三,六七三	四〇,四七七,二二八	二,七九三,三三三	一,二四八,九一六	四,五二〇,二〇九	六,九七五,七〇六	三,九七七,三三〇

郡市	所得税割	地價割	營業割	戸數割	反別割	筆數割	田地價割	雜種税割	合計
甲府市	一八九八、一六五	二、二四、七六二	三、六五八、九〇六	三、八三九、一〇四		三三九、六〇〇		一〇、〇七、五五四	二〇、〇六八、一〇三
東山梨郡		一〇、三三三、九一一		三、九八七、〇〇二	一六一、〇一〇		九七九、二四三		一四、六二五、八六八
西山梨郡		五、七八九、八二五		三、七九八、八三三	一五〇、〇〇〇	二九八、〇七七			三三、一三九、二七三
東八代郡		二、四三三、三三九	二、三三三、六二四	一〇、六四八、二四〇	二六七、六六九	一九三、〇六八			三三、一七八、五一一
西八代郡	二、五八〇	六、九六一、五四〇		九、四八八、七三三	四〇〇、八二七	七六三、八六一			二六、五三三、七六六
南巨摩郡	四、四八七	七、五九七、八四九		一三、六六一、一九九	二八一、九八七	五一一、四九五			六五、八七二、八四九
中巨摩郡		二七、二三〇、八九五		二〇、五六二、〇〇七	一、六九、六九二	一、三九六、七七二	二七、三〇〇		五、〇二〇、六三一
北巨摩郡	二五、四〇五	一九、五六一、九九九	五五、七九一	一五、五〇四、六九九	一、六九、六九二	一、三九六、七七二			三二、五九九、〇八四
南都留郡		六、一九三、〇七一	一六〇、一三八	一七、五〇六、二五六	三五五、六〇〇	一、〇五一、六三三			二六、〇八一、五四九
北都留郡		五、三三七、〇二五		一四、三三八、三二七	七五〇、〇四三	八四六、六三三			二六、〇八一、五四九
合計	一九三〇、六三七	一〇一、六九五、一〇六	四、一〇九、四九九	一一九、七九九、三三八	三、五九六、八二八	七、二二〇、二一九	一、〇〇六、五四三	一、〇〇七、五四四	三三、九七三、四四五

科目	二十六年	二十五年	二十四年
役場費	一一三、三三四	九八、三三三	九二、九八一
會議費	三、五一一	三、八〇一	三、二八八
土木費	四四、一一三	三九、四五六	三八、九九九
教育費	一一、九九九	一〇、三六四	一〇、八五四
衛生費	六、一〇七	四、三四一	四、三九九
救育費	六、一〇七	六、四二七	五、一七二
警備費	六、七三〇	六、五八五	六、〇三六
勸業費	五、三三三	一、一一八	一、〇四八
諸税及負擔費	三、八三九	四、三三七	三、九九二
市町村公債費	五、五二八	三、八五一	二、九二二
雜支費	六、三三三	七、九三二	三、七三三
災害豫防費	八四九、二八八	八〇九、九四三	七〇八、九六二
寄付金		二六、九四三	
時報費	一七三、三三八	一六五、二四二	二〇七、七五四
割戻金	八一、二〇七	二、一六二	一八七、五三三
基本財産編入	三、五二一	七、〇九九	二、八四七
翌年度繰越	二、五七四	二、五七八	三、四一九

科	目	二十六年	二十五年	二十四年
合計		三三九,七九三	三〇五,八四七	二八八,一五三

第二九八 市町村費支出郡別ノ上 二十六年

郡市	役場費	會議費	土木費	教育費	衛生費	救育費	警備費	勸業費	諸稅及負擔
甲府市	六,二二五	三,四九九	一,四八八	七,〇六一	二,四八八	一,五七〇	一,二九九	一,四〇二	六八,〇六三
東山梨郡	一〇,〇九六	三,一九〇	二,九一〇	一七,六二六	五,一六〇	二,五八〇	一,二八三	二七,九五四	六八,〇六三
西山梨郡	五,二〇四	二,一九〇	三,九九〇	二,九四七	一,六三三	二,一八五	三,四三三	二六,〇四二	一四,二五八
東八代郡	九,八三五	二,七五五	四,〇五八	二,四八一	三,七二二	一,三六〇	一,三六一	一一,五三三	二二五,三二四
西八代郡	一,三五二	二,七〇七	一,一〇二	六,五二六	二,八三三	六,九五五	四〇九	六七,六三五	二九一,七五九
南巨摩郡	一,三三七	二,七〇七	一,五六一	八,八五五	七,六八〇	六,七二九	三,〇三三	一五七,〇四五	一一三,七二七
中巨摩郡	一,六七四	五,五七二	一,七四九	一八,四九四	七,七九〇	四,六五二	四,四〇一	五二,四五六	一〇四,七八〇
北巨摩郡	一五,八四三	五,〇三三	九,六八八	一六,二一九	四,六〇〇	四,四二五	七,八六三	五八,八七九	六,一四三
南都留郡	二二,九一六	四,六五五	一,三三五	一〇,九〇一	二,二〇三	七,六二四	三,三三三	四二,五三二	九,三七七
北都留郡	一〇,七三七	三,三三三	四,九三三	一〇,八六四	三,一〇〇	九,七一五	一,六九九	八八,一〇〇	五,四九九
合計	一,二二,三四,六三四	三,五一八,七七二	四,四一三,九一四	二二,一九六,七〇三	六,一〇七,二九一	六,六六〇,〇二七	六,七三〇,〇〇七	五,三三,五六一	三,八三九,〇六五

第二九九 市町村費支出郡別ノ下

郡市	公債	雜支出	時報費	災害豫防費	割戻金	基本財産	翌年度	合計
甲府市	一,〇〇〇,〇八六	一,八四七,五六一	一,七三三,二二八	三三〇,八〇二	八一,三〇七	三,九三三,〇一〇	二,四九六,九九九	二〇〇,六八一
東山梨郡	二二八,九一〇	三三三,八三三		一五六,三〇〇	六七,九〇〇	一,四六,八五四	二,五〇一,〇二五	三六,六八一
西山梨郡	一,二一〇,五九〇	五二,八〇八		二〇四,七一九		四三三,五二五	一,九九,〇七四	一四,六一三
東八代郡	一,二一〇,五九〇	九〇,七五五		八,六四二		九六,五七四	二,〇〇,〇〇九	三三,一三九
西八代郡	三七一,六八五	一〇五,九一八				三三二,四六八	二,六一〇,一四六	二二,二〇〇
南巨摩郡	一,五四一,六二五	三,六一三,四七八				一,一〇,四〇二	二,四九九,五九五	二六,五三八
中巨摩郡	一,二八〇,八〇八	八六一,五〇三		七五,〇〇二	八一,二〇七	一,〇六〇,四〇二	三,八〇〇,八九二	六五,七三三
北巨摩郡	七四四,三三二	四,五三三,六二二		七三,七八三		七〇七,一七一	一,五〇二,三三二	六五,七三三
南都留郡		二,四九九,〇六八				一,三三三,二〇〇	一,九八二,九二二	二六,〇八二
北都留郡		六,三三二,〇五三		八四九,二八八		三,五二二,八二四	三,五七四,八四七	三九,七九三
合計	五,五八〇,二二五	六,三三二,〇五三	一,七三三,二二八	八四九,二八八	八一,三〇七	三,五二二,八二四	三,五七四,八四七	三九,七九三

第三〇〇 存續ニ係ル聯合市町村費收入ノ決算 二十六年

郡市	總數	財産収入	雑収入	前年度繰越金	地價割	反別割	戸數割	寄付金	各村負擔
甲府市	七六〇、四四六	一一五、九五三	四九八、四九三	一三五、九八一					二四九、九一六
東山梨郡	二九〇、八八八		一、七九三	三九、一九九					一〇三、〇五〇
西山梨郡	一〇三、三三三			七二					八二、七五三
東八代郡	一三六、八五六	一一、七五〇		四一、三五三					
西八代郡									
南巨摩郡									
中巨摩郡	三、八八五、三三五			二〇一、一〇九					二、九八四、二二六
北巨摩郡	七、〇一〇、五六七		三、〇五六、七三七	一〇五、一三三	一、五九五、四三八	七三二、四八五	三六、八五〇	六一、五五〇	一、四二三、三八五
南都留郡	一六三、九五〇				五三三、二二三		二一〇、八二七		
北都留郡	三、七九、九九二	五、〇〇〇			三九、二七九		五三、七二三		
合計	一三、〇一九、一三六	一四三、七〇一	三、五七〇、〇三三	五三三、八二六	一、九六七、八四〇	七三二、四八五	二〇一、三九〇	六一、五五〇	四、八四三、三三〇

本表ハ市町村費收入ノ決算ヨリ再掲ス

郡市	總數	役場費	會議費	土木費	諸税及負擔	雜支出	聯合費	翌年度繰越
甲府市	七六〇、四四六	四一六、〇七三	三六、九四三	二二二、一一一				九四、三三五
東山梨郡	二九〇、八八八		三一、一五	二四二、九三一				四四、八四二
西山梨郡	一〇三、三三三		四〇〇	一〇〇、七四三				一、九七九
東八代郡	一三六、八五六		六、六六〇	八三、〇八四	一、九四〇			四五、一七二
西八代郡	五八、一七四							
南巨摩郡								
中巨摩郡	三、二七、一六一		九二、三三三	三、〇〇一、一〇九				三三、三三九
北巨摩郡	七、〇一〇、五六七	三三、三三〇	一四九、二九三	六、三〇六、〇六八				四七三、二〇七
南都留郡	一六三、九五〇			一四七、六三八				一六、三二二
北都留郡	三、七九、九九二		五、八二五	二七九、五〇五	九八五	三三、〇〇〇		五九、六七七
合計	一三、〇一九、一三六	四三九、二五七	三九四、五四九	一〇、三七四、一九九	三、六一六	九〇、〇八八	五八、一七四	七六九、二五三

第三〇一 存続ニ係ル聯合市町村費支出ノ決算 二十六年 度

郡市	總數	役場費	會議費	土木費	諸税及負擔	雜支出	聯合費	翌年度繰越
甲府市	七六〇、四四六	四一六、〇七三	三六、九四三	二二二、一一一				九四、三三五
東山梨郡	二九〇、八八八		三一、一五	二四二、九三一				四四、八四二
西山梨郡	一〇三、三三三		四〇〇	一〇〇、七四三				一、九七九
東八代郡	一三六、八五六		六、六六〇	八三、〇八四	一、九四〇			四五、一七二
西八代郡	五八、一七四							
南巨摩郡								
中巨摩郡	三、二七、一六一		九二、三三三	三、〇〇一、一〇九				三三、三三九
北巨摩郡	七、〇一〇、五六七	三三、三三〇	一四九、二九三	六、三〇六、〇六八				四七三、二〇七
南都留郡	一六三、九五〇			一四七、六三八				一六、三二二
北都留郡	三、七九、九九二		五、八二五	二七九、五〇五	九八五	三三、〇〇〇		五九、六七七
合計	一三、〇一九、一三六	四三九、二五七	三九四、五四九	一〇、三七四、一九九	三、六一六	九〇、〇八八	五八、一七四	七六九、二五三

本表ハ市町村費支出決算ヨリ再掲ス

○國稅

第三〇二

國稅

種	類	二十六年	二十五年	二十四年
地租	所得稅	四〇五,四三三.五二五	四〇四,九六八.〇四七	四〇六,五二八.九三三
酒稅	酒稅	二〇五,四三一.一七一	一九七,八五七.一四七	一七七,八四四.七七八
酒稅	精營業稅	六八,〇〇〇		
醬油稅	油稅	八,〇八七.三六	八,〇三二.七〇五	八,三三二.五一〇
烟草稅	烟草稅	四,九九一.二八三	一九,三四四.八九〇	三三,九四六.〇三〇
菓子稅	菓子稅	七,八二八.〇三四	七,六七七.六一三	八,〇二四.三三四
證券印稅	證券印稅	七,五三三.一四二	三,〇〇六.一七四	四,九五五.三七〇
船稅	船稅	二八五,五〇〇	二六二,三五〇	二四九,〇二五
車稅	車稅	五,七三三.五〇〇	五,二六七.四四〇	五,〇四八.七五〇
國立銀行稅	國立銀行稅	一,四〇〇,〇〇〇	一,四〇〇,〇〇〇	一,四〇〇,〇〇〇
銃獵免許稅	銃獵免許稅		二〇,〇〇〇	一,〇九七.五〇〇
牛馬買賣免許稅	牛馬買賣免許稅	七五一,〇〇〇	七六,〇〇〇	七八〇,七〇〇
賣藥稅	賣藥稅	一,七一四.八六七	一,二八四.七九〇	一,四三三.三七六

國稅

一

種別	二十六年	二十五年	二十四年
度量衡稅	591.972	21,807	15,623.189
鹽業稅	591.972	534.407	15,623.189
合計	701,745.190	664,049.133	652,780.881

第三〇三

國稅郡別ノ上

明治廿六年 度

署名	總數	地租	所得稅	酒造稅	酒精營業稅	醬油稅	烟草稅	菓子稅
甲府收稅署	1,094,002.682	333,473.426	5,080.310	16,491.712	2,413.913	38,373.783	1,933.189	
日下部收稅署	89,322.471	51,867.369	1,666.690	33,761.452	378.667	337.500	777.063	
石和收稅署	85,416.766	50,944.016	1,610.420	33,219.507	160.369	255.000	626.054	
歐澤收稅署	84,779.969	43,759.579	1,576.685	34,991.822	1,201.501	387.500	1,347.871	
龍王收稅署	1,334,404.287	90,032.880	1,894.640	37,260.886	633.653	1,722.500	788.218	
韭崎收稅署	192,366.062	82,439.037	1,397.940	33,178.210	1,245.329	330.000	700.936	
谷村收稅署	422,419.001	293,399.498	1,003.940	8,515.882	1,401.988	370.000	931.891	
猿橋收稅署	37,363.951	23,566.710	733.435	10,938.620	651.736	225.000	726.872	
合計	7,745.190	4,054,423.525	14,919.070	205,431.171	68,000	8,087.136	4,991.283	7,828.034

第三〇四

國稅郡別ノ下

署名	証券印稅	船稅	車稅	國立銀行稅	銃獵免許稅	牛馬買賣稅	買藥稅	度量衡稅	鹽業稅
甲府收稅署	7,511.121	500	1,171.250	1,000.000		36.500	1,030.867		
日下部收稅署			893.250			73.500	60.000		
石和收稅署		900	337.500			66.000	25.000		
歐澤收稅署		225.000	572.500			133.000	63.000		
龍王收稅署		1,250	920.750			62.500	38.000		
韭崎收稅署		2,150	620.250			186.500	19.000		
谷村收稅署		24,900	666.750			700.000	75.000		
猿橋收稅署		2,850	348.250			93.000	32.000		
合計	7,511.121	28,550	5,773.500	1,000.000		751.000	1,774.867		

第三〇五

地租ノ類別

明治廿六年 度

署名	田	畑	郡村宅地	市街宅地	鑛泉	池沼	山林	原野	雜種地	合計
甲府	2,310,100.000	5,113,147	2,376,137	2,477.290	15,075	2,450	267,284	11,030	1,113	3,347,399
日下部	28,953.487	15,503.372	6,346.474		208	228	998.493	65,001	149	51,867.369

國稅

三

署名	田	畑	郡村宅地	市街宅地	礦泉	池沼	山林	原野	雜種地	合計	合	二十五年		二十四年	
												度	度	度	度
石和	三〇、五八五、三七九	一四、三四六、一五一	五、〇八、三八三			一、八二八	一〇、〇〇、九六三	一六、四〇二	三三三	五二、〇六九、六四八	三〇、五八五、三七九	二、六〇九、九五四	二、六〇九、九五四	二、四四三、三六六	二、四四三、三六六
龍澤	二、六〇九、九五四	一七、〇六六、二二六	三、七〇〇、六七八			七、五八	一、〇五、六四六	二、三三、八六八	一六六	二、六〇九、九五四	二、六〇九、九五四	六、五、〇〇七、九三三	六、五、〇〇七、九三三	六、五、〇〇七、九三三	六、五、〇〇七、九三三
垂崎	五九、五三一、四九九	一五、二四九、三三二	五、三三三、五九〇		九七八	七九	一、九六八、七四一	三三八、三一五	一、三二二	五九、五三一、四九九	五九、五三一、四九九	一、二、二五七、四四三	一、二、二五七、四四三	一、二、二五七、四四三	一、二、二五七、四四三
谷村	一、二、二五七、四四三	一五、〇九七、二五五	二、三〇九、三三七			九	五、六、五三一	一、四、三三七	一九七	一、二、二五七、四四三	一、二、二五七、四四三	三、三、二九〇、七七九	三、三、二九〇、七七九	三、三、二九〇、七七九	三、三、二九〇、七七九
猿橋	三、三、二九〇、七七九	一七、三三二、七七九	二、三三三、四二〇			二八	五、二、二〇〇	六、七、一四〇	五五八	三、三、二九〇、七七九	三、三、二九〇、七七九	二、四、三、八六六、一九二	二、四、三、八六六、一九二	二、四、三、八六六、一九二	二、四、三、八六六、一九二
合計	二、四、三、八六六、一九二	一、二、六、三、〇、八五二	三、四、四、〇〇、六五六	二、四、七、七、二九〇	四、八、六三三	八、九〇六	七、五、五、二、三三二	九、〇、八、三、二六	三、四、〇、八	二、四、三、八六六、一九二	二、四、三、八六六、一九二	二、四、三、八六六、一九二	二、四、三、八六六、一九二	二、四、三、八六六、一九二	二、四、三、八六六、一九二

第三〇六 所得稅ノ類別

明治廿六年度

署名	總所得額	稅金	人員	一萬圓以上		千圓以上一萬圓未滿		三百圓以上千圓未滿		合計
				所得額	稅金	人員	所得額	稅金	人員	
石和	一、二、〇〇、〇〇〇	三、〇〇、〇〇〇	一	五、〇、三、三三	七、五三、三三〇	一	三、九、二、六九九	五、八九、〇三五	一	一、二、〇〇、〇〇〇
龍澤	一、八、九、五、二四〇	一、四、九、七、〇〇〇	一	七、三、〇、三六	一、〇、九、五、五〇〇	一	一、〇、九、五、五〇〇	一、〇、九、五、五〇〇	一	一、八、九、五、二四〇
垂崎	一、四、〇、七、九五〇	一、〇、七、九五〇	一	二、六、七、七	六、四、一、〇一〇	一	六、四、一、〇一〇	六、四、一、〇一〇	一	一、四、〇、七、九五〇
谷村	一、〇、七、九五〇	一、〇、七、九五〇	一	二、六、七、七	六、四、一、〇一〇	一	六、四、一、〇一〇	六、四、一、〇一〇	一	一、〇、七、九五〇
猿橋	七、七、八、四	七、七、八、四	一	一、七、四、七	一、七、四、七	一	一、七、四、七	一、七、四、七	一	七、七、八、四
合計	一、四、一、四、九、八七	一、〇、七、九五〇	一	一、四、一、四、九、八七	一、〇、七、九五〇	一	一、四、一、四、九、八七	一、〇、七、九五〇	一	一、四、一、四、九、八七

署名	田	畑	郡村宅地	市街宅地	礦泉	池沼	山林	原野	雜種地	合計	二十五年		二十四年		
											度	度	度	度	
石和	一、二、〇〇、〇〇〇	一、〇、〇〇、〇〇〇	一、〇、〇〇、〇〇〇			五、〇、三、三三	七、五三、三三〇	一	六、三、七、〇六	一、二、〇〇、〇〇〇	一、二、〇〇、〇〇〇	一、〇、六、九、五二六	一、〇、六、九、五二六	一、〇、〇、〇、〇〇〇	一、〇、〇、〇、〇〇〇
龍澤	一、六、一〇、〇〇〇	一、六、一〇、〇〇〇	一、六、一〇、〇〇〇			七、五八	一、〇、五、六四六	二、三三、八六八	一六六	一、六、一〇、〇〇〇	一、六、一〇、〇〇〇	一、六、一〇、〇〇七、九三三	一、六、一〇、〇〇七、九三三	一、六、一〇、〇〇七、九三三	一、六、一〇、〇〇七、九三三
垂崎	一、二、二五七、四四三	一、二、二五七、四四三	一、二、二五七、四四三		九七八	七九	一、九六八、七四一	三三八、三一五	一、三二二	一、二、二五七、四四三	一、二、二五七、四四三	一、二、二五七、四四三	一、二、二五七、四四三	一、二、二五七、四四三	一、二、二五七、四四三
谷村	一、〇、七、九五〇	一、〇、七、九五〇	一、〇、七、九五〇			九	五、六、五三一	一、四、三三七	一九七	一、〇、七、九五〇	一、〇、七、九五〇	一、〇、七、九五〇	一、〇、七、九五〇	一、〇、七、九五〇	一、〇、七、九五〇
猿橋	七、七、八、四	七、七、八、四	七、七、八、四			二八	五、二、二〇〇	六、七、一四〇	五五八	七、七、八、四	七、七、八、四	七、七、八、四	七、七、八、四	七、七、八、四	七、七、八、四
合計	一、四、一、四、九、八七	一、〇、七、九五〇	一、四、一、四、九、八七	二、四、七、七、二九〇	四、八、六三三	八、九〇六	七、五、五、二、三三二	九、〇、八、三、二六	三、四、〇、八	一、四、一、四、九、八七	一、四、一、四、九、八七	一、四、一、四、九、八七	一、四、一、四、九、八七	一、四、一、四、九、八七	一、四、一、四、九、八七

本表ハ賦課額ヲ掲載セリ

署名	免許稅	酒自家用料	清酒	燒酎	白酒	味淋	醋	酒	合計	第三〇七 酒稅ノ類別	
										明治廿六年度	酒稅ノ類別
石和	二、七〇、〇〇〇	一、一六、〇〇〇	一、五、六、二七、八三六	三、三、三、三三三	三、三、三、三三三	六、〇、〇、〇〇〇	一、一、一、一、一	一、一、一、一、一	一、一、一、一、一	二、七〇、〇〇〇	一、一六、〇〇〇
龍澤	一、〇、〇、〇〇〇	一、〇、〇、〇〇〇	一、〇、〇、〇〇〇	一、〇、〇、〇〇〇	一、〇、〇、〇〇〇	一、〇、〇、〇〇〇	一、〇、〇、〇〇〇	一、〇、〇、〇〇〇	一、〇、〇、〇〇〇	一、〇、〇、〇〇〇	一、〇、〇、〇〇〇
垂崎	一、〇、〇、〇〇〇	一、〇、〇、〇〇〇	一、〇、〇、〇〇〇	一、〇、〇、〇〇〇	一、〇、〇、〇〇〇	一、〇、〇、〇〇〇	一、〇、〇、〇〇〇	一、〇、〇、〇〇〇	一、〇、〇、〇〇〇	一、〇、〇、〇〇〇	一、〇、〇、〇〇〇
谷村	一、〇、〇、〇〇〇	一、〇、〇、〇〇〇	一、〇、〇、〇〇〇	一、〇、〇、〇〇〇	一、〇、〇、〇〇〇	一、〇、〇、〇〇〇	一、〇、〇、〇〇〇	一、〇、〇、〇〇〇	一、〇、〇、〇〇〇	一、〇、〇、〇〇〇	一、〇、〇、〇〇〇
猿橋	一、〇、〇、〇〇〇	一、〇、〇、〇〇〇	一、〇、〇、〇〇〇	一、〇、〇、〇〇〇	一、〇、〇、〇〇〇	一、〇、〇、〇〇〇	一、〇、〇、〇〇〇	一、〇、〇、〇〇〇	一、〇、〇、〇〇〇	一、〇、〇、〇〇〇	一、〇、〇、〇〇〇
合計	五、四〇、〇〇〇	五、四〇、〇〇〇	五、四〇、〇〇〇	五、四〇、〇〇〇	五、四〇、〇〇〇	五、四〇、〇〇〇	五、四〇、〇〇〇	五、四〇、〇〇〇	五、四〇、〇〇〇	五、四〇、〇〇〇	五、四〇、〇〇〇

第三〇七 酒稅ノ類別

明治廿六年度

第三〇九

車税ノ類別

明治廿六年度

署名	馬車税	人力車税	牛車税	荷車税
甲府府	二〇六,〇〇〇 <small>円</small>	四七八,〇〇〇 <small>円</small>		五八八,二五〇 <small>円</small>
日下部	一七,〇〇〇	三〇,〇〇〇		六九二,二五〇
石和	一一六,五〇〇	四八,五〇〇		二七,二五〇

合計	石和	龍王	龍崎	龍村	谷村	猿橋
二十五年	四二七,五〇〇	九〇,〇〇〇	七〇,〇〇〇	五七,五〇〇	五五,〇〇〇	四七,五〇〇
二十四年	四三三,五〇〇	一三〇,三六九	一,一一,五〇一	五六一,六五三	一,一八七,八九九	一,三〇六,九八八
合計	八六一,〇〇〇	二二〇,〇〇〇	一七二,〇〇〇	一三二,〇〇〇	一三二,〇〇〇	一三二,〇〇〇

第三〇八

醬油、烟草、菓子、賣藥税ノ類別

明治廿六年度

署名	醬油	烟草	菓子	賣藥
甲府府	五〇,〇〇〇 <small>円</small>	五八五,〇〇〇 <small>円</small>	一,四二五,六八九 <small>円</small>	三三三,〇〇〇 <small>円</small>
日下部	三二,五〇〇	三〇七,五〇〇	五七,七八八 <small>円</small>	六〇,〇〇〇
合計	八二,五〇〇	八九二,五〇〇	一,四八二,八六七 <small>円</small>	三九三,〇〇〇

署名	免許税	自家用酒	清酒	燒酎	白酒	味淋	醋	合計
石和	六六〇,〇〇〇 <small>円</small>	五八四,〇〇〇 <small>円</small>	二九,七五一 <small>円</small>	四六〇,三〇五 <small>円</small>	六八七,〇六〇 <small>円</small>	五八,五〇〇 <small>円</small>	三〇,〇〇〇 <small>円</small>	三,二一九,五〇七 <small>円</small>
龍王	一〇,〇〇〇 <small>円</small>	五二,八〇〇 <small>円</small>	三三,一三三 <small>円</small>	六八七,〇六〇 <small>円</small>	一五,三三〇 <small>円</small>	五八,五〇〇 <small>円</small>	三〇,〇〇〇 <small>円</small>	三,九六一,八〇二 <small>円</small>
龍崎	九三〇,〇〇〇 <small>円</small>	四二,〇〇〇 <small>円</small>	三〇,五四九 <small>円</small>	一七四,六一〇 <small>円</small>	一五,三三〇 <small>円</small>	五八,五〇〇 <small>円</small>	三〇,〇〇〇 <small>円</small>	三,七二六,〇六六 <small>円</small>
谷村	三〇〇,〇〇〇 <small>円</small>	五,六〇〇 <small>円</small>	八〇,三五五 <small>円</small>	二五八,六〇〇 <small>円</small>	一七四,六一〇 <small>円</small>	五八,五〇〇 <small>円</small>	三〇,〇〇〇 <small>円</small>	八,五二五,八八二 <small>円</small>
猿橋	三〇〇,〇〇〇 <small>円</small>	八〇〇 <small>円</small>	一〇,三三九 <small>円</small>	二五八,六〇〇 <small>円</small>	一七四,六一〇 <small>円</small>	五八,五〇〇 <small>円</small>	三〇,〇〇〇 <small>円</small>	一〇,九二八,六三〇 <small>円</small>
合計	五,〇七〇,〇〇〇	八三三,〇〇〇	一〇九,四九三 <small>円</small>	二,一五二,九七五 <small>円</small>	一,一七四,一五〇 <small>円</small>	二,〇二二,〇〇二 <small>円</small>	九五,七〇〇 <small>円</small>	二〇,五二二,〇一七 <small>円</small>
二十五年	五,一〇〇,〇〇〇	七八二,〇〇〇	一八七,八九九 <small>円</small>	三,八二二,五二一 <small>円</small>	七,七〇四 <small>円</small>	一八三,〇一八 <small>円</small>	八二,九八〇 <small>円</small>	一九七,八五七 <small>円</small>
二十四年	五,一六〇,〇〇〇	六六二,〇〇〇	一六七,六七八 <small>円</small>	一,五二一,八八四 <small>円</small>	三,八二二,〇五〇 <small>円</small>	三〇七,二二三 <small>円</small>	五八,八九〇 <small>円</small>	一七七,八四四 <small>円</small>

署名	甲府	日下部	石和	嶽澤
	總數	1,000	6,054	880
地租	地租	1,000	6,054	880
	菓子稅			
烟草稅	烟草稅			
	車稅	1,000		
酒造稅	酒造稅			
	牛馬賣買免許稅			
賣藥稅	賣藥稅			

合計	嶽澤	龍崎	龍崎	龍崎	龍崎	龍崎	龍崎
二四年度	二五年度						

第三一〇 國稅怠納ノ人員 明治廿六年度

署名	甲府	日下部	石和	
	總數	-	-	-
地租	地租	-	-	-
	菓子稅			
烟草稅	烟草稅			
	車稅			
酒造稅	酒造稅			
	牛馬賣買免許稅			
賣藥稅	賣藥稅			

署名	龍崎	龍崎	龍崎	龍崎	龍崎	龍崎	龍崎
	馬車稅	85,000	11,000	35,000	1,000	35,000	1,000
人力車稅	人力車稅	35,000	1,000	1,000	1,000	1,000	1,000
	牛車稅						
荷車稅	荷車稅	35,000	1,000	1,000	1,000	1,000	1,000
	合計	155,000	12,000	37,000	3,000	37,000	3,000
合計	二四年度	二五年度					

署名	總數	地租	菓子稅	烟草稅	車稅	酒造稅	牛馬賣買稅	賣藥稅
二十五年	八八一・九〇三	七・〇三三			一・〇〇〇	八七三・九〇〇		
二十四年	一四・二四八	一・九三九	六・〇〇〇	六〇	三・七五〇		五〇〇	二・〇〇〇

第三二二 國稅、縣稅、市町村費ノ負擔額 明治廿六年度

郡市	總數		國稅		縣稅		市町村費	
	一月二對スル	一人二對スル	平均一月二對スル	平均一人二對スル	平均一月二對スル	平均一人二對スル	平均一月二對スル	平均一人二對スル
甲府市	五・八五一	一・二二二	二・六〇九	二・三九五	三・〇七三	六・四三三	二・八七〇	五・九九九
東山梨郡	五・四九五	八二二	九・六二六	一・四三五	二・九三九	四四〇	三・六二九	五八九
西山梨郡	五・九八六	一・〇六四	九・六三八	一・七二四	三・三六四	五九八	四・九五六	八一
東八代郡	五・八三〇	九四八	一・〇五〇	一・七〇七	二・九一六	四七四	四・〇七四	六六二

平均	西八代郡	南八代郡	中巨摩郡	北巨摩郡	南都留郡	北都留郡	平均	
							二十五年	二十四年
五・九五二	三・三〇六	三・九二八	六・六〇七	五・八五二	三・〇二二	三・七五〇	八・五五	
八・五五	五六一	六九八	一・〇七九	九四九	六〇七	六二二	八・一九九	
八・〇六三	四・一五七	六・五七九	一・一〇四	九・九九六	三・五〇七	五・三四二	八・〇六三	
一・三三三	七二八	一・一六八	一・八〇四	一・七八二	八二二	八七四	一・三三三	
二・七二五	二・〇二二	二・一三一	三・三三三	三・二八五	二・〇二二	二・一七八	二・七二五	
四・七一	三・五二四	三・七九九	五・四三三	五・五五六	三・五六	三五六	四・七一	
三・九三一	三・四四〇	三・〇七五	五・四五二	四・二七六	三・七一九	三・七一九	三・九三一	
六・五二	六〇二	五四六	八九一	五二〇	六三三	六三三	六・五二	

國稅

○官吏及文書

第三三				縣廳各部署課ノ分科			
內務部	第一課 議事係	第二課 土木係	第三課 學務係	第四課 出納係	警務部	警務課	警察部
警務部	警務課	保安課	衛生課	庶務課	收稅部	稅務課	監獄署
監獄署	第一課	第二課	第三課	醫務所			

第三四				本縣官員俸給			
知事	知事勅任二等	書記官	六等	技師	七等	參事官	七等
階級	二	六	七	七	七	七	七
人員	1	1	1	1	1	1	1
俸給年額	3,000	2,500	2,000	1,000	1,000	1,500	3,500
階級	及	內	務	部	及	內	務
人員	1	1	1	1	1	1	1
俸給年額	1,000	1,000	1,000	1,000	1,000	1,000	1,000

官吏及文書

十二月三十一日現在

部 稅 收										合 計			
判收稅屬										收稅長委任			
計										計			
五等										二等			
拾壹圓										三級俸			
拾圓										四級俸			
九圓										五級俸			
八圓										六級俸			
計										七級俸			
計										八級俸			
計										九級俸			
計										十級俸			
五	六	六	二	三	七	一	三	六	一	一	一	六	二
九,五二八	五七六	六四八	二四〇	三九六	一,〇〇八	二,七〇〇	七二〇	一,八〇〇	四二〇	四八〇	五四〇	一,一〇〇	一,八四二八
所 役 郡					署					合 計			
郡長委任					看守長					合 計			
四等					計					計			
七級俸					五等					四等			
計					計					計			
八等					五等					四等			
七等					四等					三級俸			
六等					三級俸					二級俸			
計					計					計			
七級俸					七級俸					七級俸			
八等					八級俸					八級俸			
九等					九級俸					九級俸			
十等					十級俸					十級俸			
九	九	四	四	一	二	四	一	三	一	一	六	二	二
二,七〇〇	六,〇〇〇	二,四〇〇	二,八〇〇	八〇〇	二,六八八	七八〇	一,五〇〇	二,四〇〇	一,三〇〇	二八八	一八〇	四八〇	一,一〇〇

部 務 內 及 房 官 事 知										階 級			
判技手										任屬判			
計										計			
五等										四等			
八級俸										七級俸			
七級俸										六級俸			
六級俸										五級俸			
計										計			
計										計			
計										計			
計										計			
一	一	一	一	一	一	一	一	一	一	一	一	一	一
一八〇	一八〇	一八〇	一八〇	一八〇	一八〇	一八〇	一八〇	一八〇	一八〇	一八〇	一八〇	一八〇	一八〇
監					部 察 警					階 級			
監獄書記					警部					合 計			
三等					計					計			
六級俸					五等					警部長委任			
五級俸					四等					六等			
計					計					計			
計					計					計			
計					計					計			
計					計					計			
計					計					計			
計					計					計			
計					計					計			
計					計					計			
計					計					計			
一	一	一	一	一	一	一	一	一	一	一	一	一	一
三,七〇〇	六〇〇	七,七〇〇	六,〇〇〇	一,八〇〇	九六〇	二,一〇〇	三六〇	八〇〇	一,一〇〇	五〇〇	一,一〇〇	一〇,六二八	

官廳	總數		知事官房		内務部				警察部	收稅部	監獄署
	總數	知事官房	第一課	第二課	第三課	第四課	警察部	收稅部	監獄署		
内閣	三六	三									
内務省	一三七	三	九				二四				
外務省	三三										
內務省	八九九		二二九				一四八				
大藏省	五三三		二二				三				
陸軍省	一一三		三五				一三				
海軍省	三						五				
司法省	八						三				
文部省	二二五		一四								
農商務省	一三五		二		六八		二七				

第三〇

收受ノ文書

町村吏員		町村長	
名譽職	一八六	拾圓以上	三
職	一	拾圓未滿	一
總計	一八七		

第三九

本縣市町村吏人員月給階級別

十二月三十一日現員

階級	人員		支給金額	
	人員	月給	報酬金	合計
市長 五拾圓以上	二	五〇		五〇
市助役 貳拾五圓以上	一	三〇		三〇
參事會員名譽職	六			
收入役 貳拾五圓未滿	一	二〇		二〇
市書記 貳拾五圓未滿	一八	一五七		一五七
市書記 六圓以上	三	一九		一九
市事務備 六圓未滿	一			
區長及代理名譽職	八			
常設委員名譽職	六			
合計	四五	二八〇	四八	三二八

階級	人員		支給金額	
	人員	月給	報酬金	合計
町助役 拾圓以上	一七	一七		一七
町事務備 拾圓未滿	六			
町書記 六圓以上	一四	一四		一四
町書記 六圓未滿	四			
收入役 六圓以上	三〇	一八九		一八九
收入役 六圓未滿	一			
常設委員名譽職	五			
町事務備 六圓未滿	七			
町事務備 六圓以上	三			
合計	七二	三三九	二〇	三二九

階級	人員	俸給月額
合計 (俸給ヲ支給セサル者)	三一	
合計 (俸給ヲ支給セサル者)	八一	
總計 全全	一一〇	

官廳	總數	知事官房	第一課	第二課	第三課	第四課	警察部	收稅部	監獄署
官廳	二九	三							
遞信省	六二								
會計檢査院	八								
控訴院	八								
警視廳	五二八								
北海廳	七二								
各府縣廳	二、七六九								
師團	六九								
裁判所	二、三九四								
郡役所	一、三、四、五〇								
町役場	二、一六七								
學務院	五、四八								
社寺院	二、三三九								
各警察署	一一、一七四								
各收稅署	六、〇九〇								
各郵便電信局	二、一一								
銀行及會社	三、〇七								

各部	人民	其他	合計
各部	七九一		五、〇七七
建設廳	一一		二、〇二二
願申	二、一一一		二、五六一
人民	六六		二、五六一
同上	四九		三、五四三
其他	三、八五二		三、五四三
合計	二、一〇三		三、五四三
二十五年	三、九、三〇二		三、八六三
二十六年	四、六、四一〇		四、七五三

第三二一 發達ノ文書		内務部				警察部	收稅部	監獄署
官廳	總數	知事官房	第一課	第二課	第三課	第四課		
内閣	一九三	二二	一五〇		六	二四		
宮内省	一三八	三四	八	六八	一八	八		
外務省	三六	六	二二	九				

官吏及文書

郡市役所	町村役場	學校病院	社寺教院	各警察署	各收稅署	各郵便局	各郵便電信局	銀行會社	人民指達令	其他	合計	二十五年	二十六年
八,二三四	六二五	二六九	一六	一〇,一五一	二,六五九	八九〇	四六	一〇〇	八三	二,〇一〇	三,七四八	二,三八八	二六,五四六
二七二				二							五七一	二五	一,〇二六
二,七五五	九二			七	一	三八	六		六	二二九	二,三四五	二,九二五	二,五八二
一,〇七〇	四八	三		八六	四九	二七	五		五	一七九	二,三六四	三,五八八	三,一八八
二,九八四	六	一五六	一一	三五	五	四六	一八	二		一〇九八	五,四〇六	三,七四一	三,七四一
一,四二五	六三			二五二	八八	九八	一〇	六	一	三三	三,二五五	一,九八五	一,九九五
三九六	四六	九六	五	八,四四一	二八	二二五	四		五三	三三	一,〇五九	七,四三一	九,二九〇
一七〇	二九			三	二,四八七	三三三		三三	一八		三,六六六	三,三七九	三,四七四
六四二	三三			一,四〇〇		一五三					三,〇六二	一,一七三	一,五五〇

官廳	總數	知事官房	內務部	警察部	收稅部	監獄署
內務省	一,一三三	八二	二八三	三七		三九
大藏省	五五二	三	一五	一		
陸軍省	四二			二五		
海軍省	一〇			三		
司法省	三三	五	一〇	六		
文部省	六六		二	五八		
農商務省	三三三		一	二九九		
遞信省	一七			一〇		
會計檢査院	一五四					
貴族院	二					
控訴院	一一三		五			
警視廳	二九			一八		
北海道廳	二六五	二	六	一八三		
府縣廳	二,六〇〇	四	四	二八	九四	
府廳	二六五					
裁判所	六五					
師團						

明治二十九年三月廿五日印刷
明治二十九年三月廿五日發行

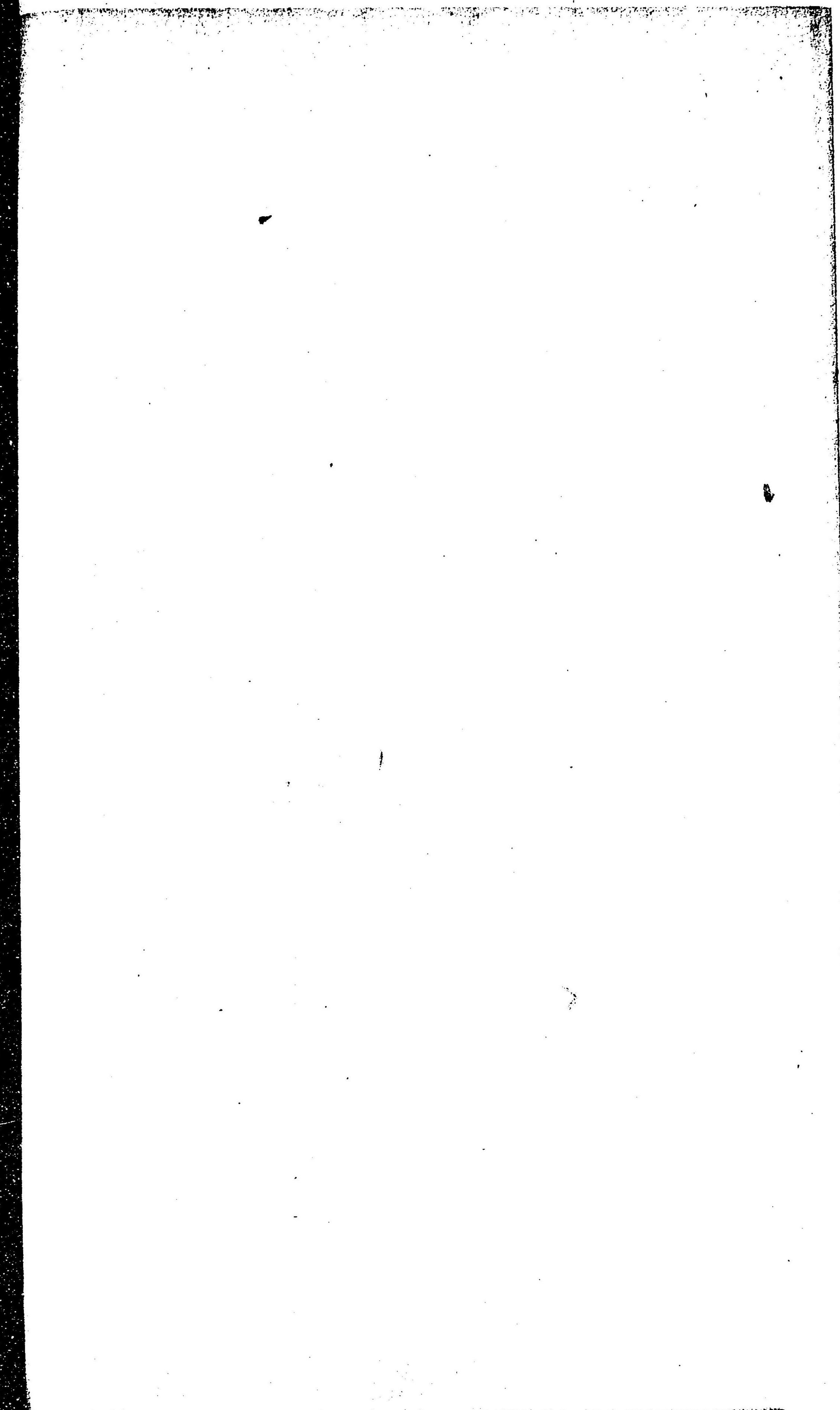
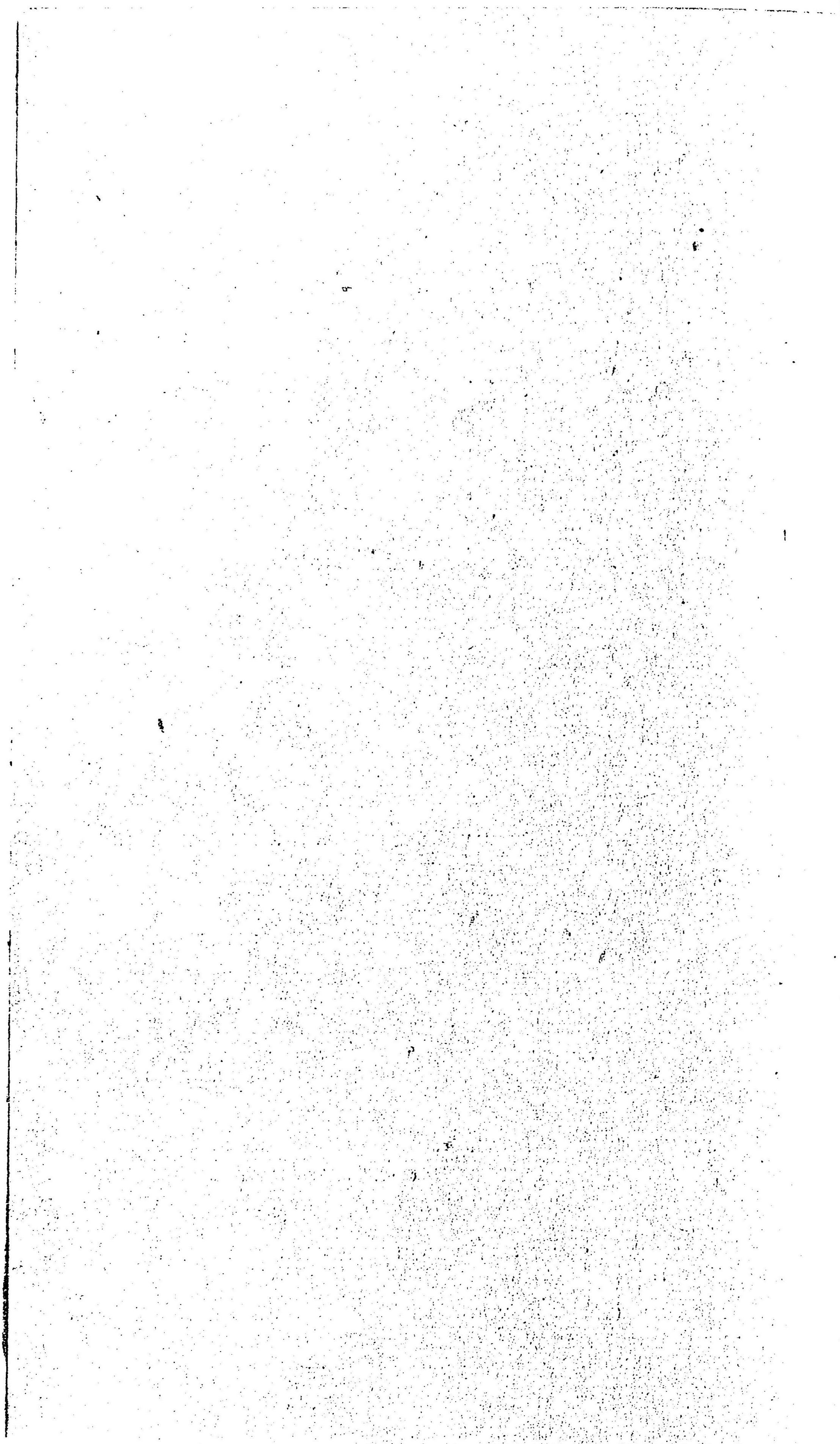
山梨縣

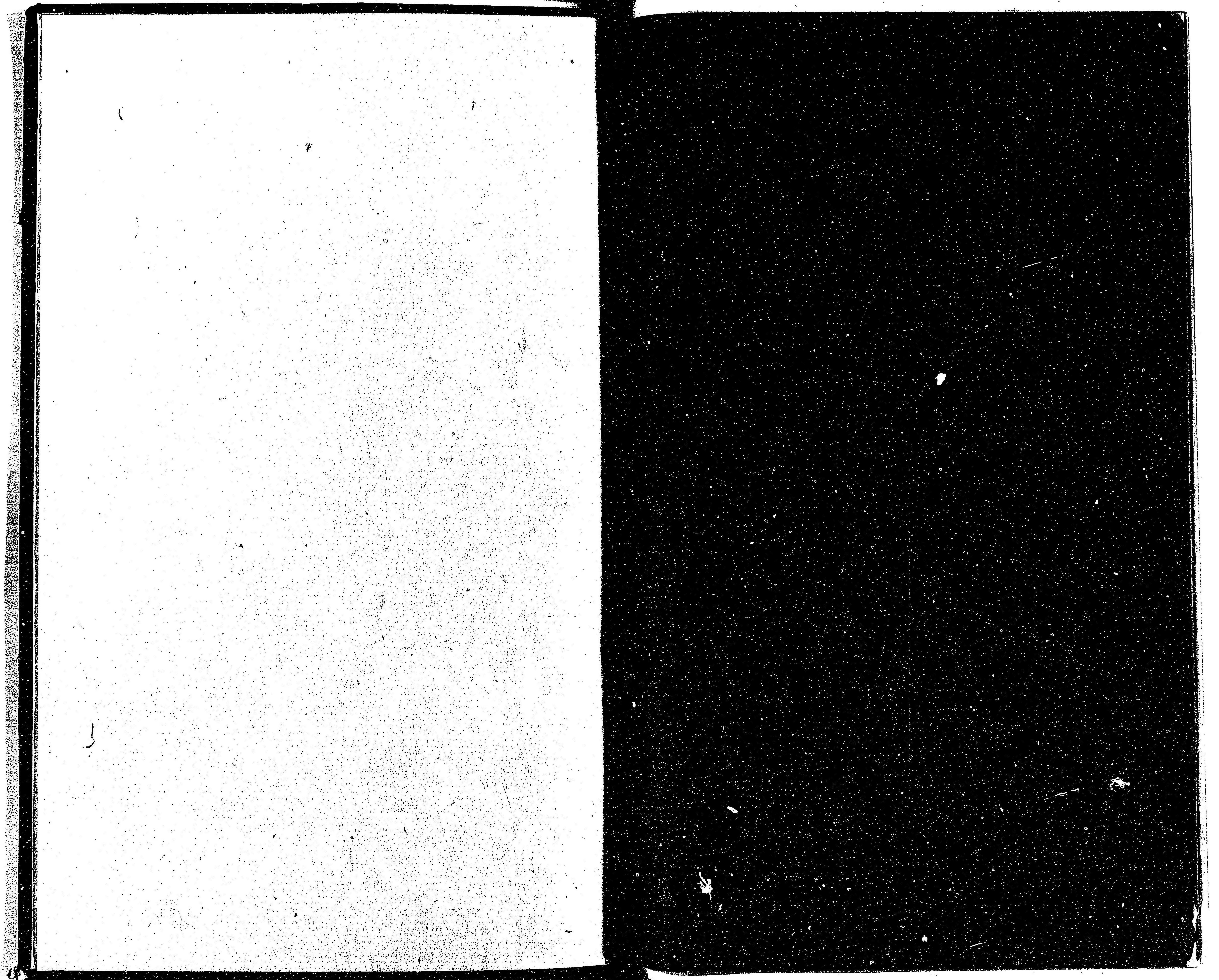
山梨縣甲府市常盤町八番地

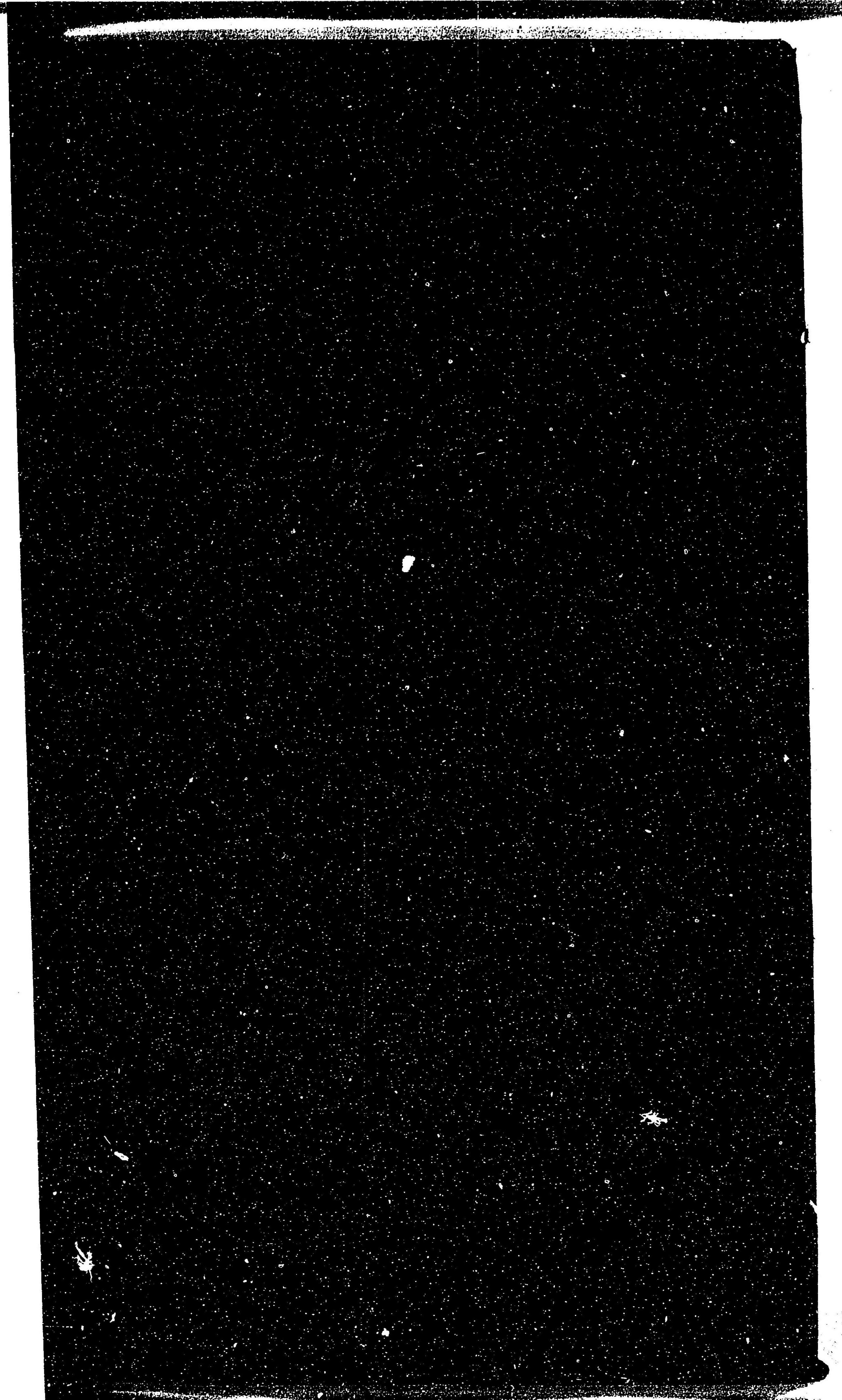
發行兼印刷者 內藤傳右衛門

山梨縣甲府市常盤町八番地

印刷所 內藤活版製造所







144
35

山陰縣志

卷之二



34.6.22