

特62

570

三重縣山阿  
田拜郡役所郡治統計書  
明治二十六年



三重縣阿拜郡役所郡治統計書

目録

土地之部	一丁
地理	一丁
四境	一丁
通路	一丁
地勢	一丁
氣候	一丁
西經	一丁
北緯	一丁
山岳	一丁
沿水	一丁
沿草	一丁
海面上ノ高サ	一丁
面積	三丁
風位	全丁
氣象變現	四丁
雪	五丁
民有地	七丁
官有地	九丁
官林	全丁
平均地價	全丁
田畑	全丁
郡村宅地	全丁
山林	全丁
原野	全丁



特 62  
570



第九	町村別反別地價地租 耕宅地反別 山林原野雜種地反別 地價地租	十丁
第十	街道 一二	十一丁
第十一	橋梁 一等線ニ架スルモノ	十四丁
第十二	山岳 所屬地名 海面ヨリノ高 登山口ノ地名 山頂ヘノ里程	十五丁
第十三	河川 水源 經過地 一等川 二等川 三等川 四等川	十六丁
第十四	池沼 名稱 所屬地 面積	十七丁
第十五	瀑布 名稱 所屬地	全丁
第十六	平原 名稱 所屬地 面積	全丁
第十七	森林 名稱 所屬地	十八丁
第十八	宿驛 名稱	全丁
第十九	名所舊跡 名稱 由緒	全丁

第二十	古戰場 名稱 事歴	二十丁
第二十一	町村數	全丁
第二十二	町村名及大字數	全丁
第二十三	官衙所在地	二十一丁
第二十四	町村役場所在	二十三丁
第二十五	上野町元標ヨリ各地里程 東京 西京 大坂 大津 三重縣廳 名張伊賀郡役所 鈴鹿郡役所 安濃郡役所 安濃津裁判所 關西鐵道柘植停車場 各村ヘノ里程	二十四丁
第二十六	社寺 神社 寺院	二十五丁

◎戸口之部

第二十七	人員戶數 阿拜郡 山田郡ノ區別	二十六丁
第二十八	族別 族別 家族ノ數	二十七丁
第二十九	生死 生產 私產 死亡	全丁



第三十 人口出入 外國行 出寄留 入寄留 全 丁  
 陸海軍在營艦者 囚人懲治人 失踪  
 第三十一 就除籍送入籍及失踪 二十八丁  
 第三十二 配偶數及結婚離婚數 二十九丁  
 第三十三 町村別戶數人員 全 丁

◎兵事之部

第三十四 兵員 現役 豫備 後備 豫備徵員 三十一丁  
 徵兵適齡 二十六年入營者  
 第三十五 尙武會 三十三丁

◎農工商之部

第三十六 農產物 產額 代價 三十四丁  
 作付反別  
 第三十七 雜種製造品 製造高 代價 三十六丁  
 製造家數  
 第三十八 織物產額 製造高 代價 三十八丁  
 製造家數

第三十九 陶磁器產額 製作高 竈數製造家 代價 全 丁

第四十 釀造物產額 製造家數 製造高 代價 三十八丁

第四十一 油類產額 製造家數 製造高 代價 三十九丁

第四十二 製紙類產額 製造高 代價 四十丁

第四十三 桑畑反別 全 丁

第四十四 蠶卵紙掃立數 全 丁

第四十五 繭產額 春蠶 夏蠶ノ別 繭 玉繭 收穫代價 全 丁  
 繭 出收繭 飼育家數

第四十六 生糸蠶卵種等產額 拾造 打返シ造 島田造 熨斗 玉糸 四十一丁  
 生糸 層糸 眞綿產額 蠶卵種 製糸家

第四十七 茶畑反別 四十二丁



- 第四十八 製茶產額 產額 代價.....全 丁
- 第四十九 淡水魚介類捕獲概數.....四十三丁
- 第五十 田畑自作反別.....四十四丁
- 第五十一 牛馬數 農用 乳牛 搾取高.....全 丁
- 第五十二 牛乳搾取 場所 頭數 搾取高.....四十五丁
- 第五十三 屠畜 場所 屠牛.....全 丁
- 第五十四 魚市場 場所 開市日 仲買人.....全 丁
- 第五十五 度量衡 衡製造所 度量衡販賣.....全 丁
- 第五十六 狩獵許可人員.....全 丁

◎金融之部

- 第五十七 記名公債證書 證書金額 所有人員 證書種類 證書ノ移動.....四十六丁
- 第五十八 質店貸出金 店數 貸出金 受戻金 流ノ金.....四十七丁

- 第五十九 登記件數.....全 丁
- 第六十 銀行 銀行ノ事業 株主 金利等.....全 丁
- 第六十一 貯金爲替取扱郵便局名.....四十九丁

◎通運之部

- 第六十二 陸運 通運會社 陸運營業者.....全 丁
- 第六十三 通書渡着數 各郵便局ニ區別ス.....全 丁
- 第六十四 車輛及船 人力車 荷車 牛馬車.....五十一丁
- 第六十五 運搬用牛馬.....全 丁

◎土木之部

- 第六十六 里道 延長 新開 修繕.....全 丁
- 第六十七 里道ニ屬スル橋梁 個數 架換 修繕.....五十三丁
- 第六十八 町村費主擔ニ關スル堤防.....全 丁



第六十九 海邊水踏.....五十四丁  
田水放水開樋.....

◎教育之部

第七十 學區.....五十五丁  
第七十一 學校數.....全丁  
第七十二 學校名稱及位置.....全丁  
第七十三 職員.....五十七丁  
第七十四 學務委員.....全丁  
第七十五 學齡兒童  
修學.....全丁  
不修學.....  
第七十六 全科卒業生.....五十八丁  
第七十七 在學生徒.....全丁  
第七十八 學級數.....全丁  
第七十九 廿六年度教育費豫算統計.....五十九丁

第八十 廿六年度小學校費收入支出精算.....六十丁

第八十一 阿拜山田教育協會.....全丁

第八十二 學校數  
學齡兒童 在學生 教育費等町村別調.....全丁

第八十三 學校職員生徒貯金  
貯金職員生徒數 貯金高 年内拂戻シ高.....六十二丁

第八十四 廿七年度各町村教育經常費及授業料收入調.....六十三丁

◎衛生之部

第八十五 醫師及藥舖藥劑師獸醫等  
卒業 免許 從來開業ノ別 產婆 針術灸治  
製藥人 賣藥 藥劑師 獸醫.....六十五丁

第八十六 傳染病患者.....六十六丁

第八十七 生產死産人員.....全丁

第八十八 種痘  
初種 再種 三種 善感 不善感.....全丁

第九 第八十九 病院  
位置 經費精算及豫算.....六十七丁



◎警察及監獄之部

第九十 警官人員.....全丁

第九十一 火災ノ回数並ニ種類原因.....六十八丁

第九十二 遭難ノ種類箇數及違警罪ノ人員.....全丁

第九十三 警察取締ニ係ル諸營業者.....全丁

◎恩給及褒賞之部

第九十四 位勳 有位者 帶勳者.....七十丁

第九十五 恩給 恩給ノ種別 人員金額.....全丁

第九十六 褒賞 事蹟 褒賞ノ種別.....七十一丁

第九十七 恤救 種別 人員 金額.....全丁

◎租稅之部

第九十八 國稅 各種稅目 稅金 納入 國庫收入金.....七十二丁

第九十九 地方稅 各種稅目 稅金 雜收入.....七十五丁

第百 廿六年度地方稅町村課稅ノ級 町村名 飲食店 料理屋 商業稅.....七十六丁

第百一 町村稅廿六年度決算 歲入歲出ノ各目.....七十八丁

第百二 廿七年度各町村別諸經費豫算 町村名 歲費總額 役場費 會議費 土木費 衛生費 警備費 勸業費 救助費 雜費 豫備費等.....七十九丁

◎議會之部

第百三 議員定數.....八十二丁

第百四 衆議院 縣會議員 町村學校組合會議員 町村組合會議員 町村會議員 勸業會員 郡徵兵參事員 所得稅調查委員.....全丁

第百五 衆議院議員撰舉被撰舉權ヲ有スル人員.....全丁

第百六 町村會議員撰舉等調.....八十三丁

第百七 衆議院 縣會議員各町村別撰舉權ヲ有スル人員.....全丁

◎基本財産之部







2

平野ノ間ニ屹立ス北方近江ノ境ニハ高旗山御齋嶺アリテ東方ニハ靈山旗山登ヘタリ  
 水流……服部川榎植川及長田川ノ三川稍々大ニシテ服部川ハ源チ山田郡ニ發シ榎植川ハ榎  
 植谷ヨリ發シ長田川ハ伊賀郡ヨリ來リ三川會合シテ長田川トナリ山城ニ入テ木津川ト稱セ  
 ……其他久米川瀧川河合川ノ諸流貫通シテ溝瀆ニ便ナリ唯山間ノ耕地ハ水利ヲ缺ク所アリ  
 通路……東方伊勢ニ通スルニハ北ニ加太越(大和街道)アリ南ニ長野越(伊賀街道)アリ西方  
 島ヶ原村ヲ經テ京都府ノ笠置木津ニ達スルニハ大和街道ニ依リ南方名張阿保ニ至ルニハ名  
 張街道阿保街道アリ北滋賀縣ニ達スルニハ西北ニ當リテ御齋越(多羅尾街道)アリ北方ニ玉  
 瀧越(水口街道)アリ東榎植村ヲ經テ甲賀郡五反田ニ出ツルノ道路アリ奈良縣ニ至ルニハ石  
 打街道アリテ通路四方ニ開ケ運輸往來共ニ不便ナラス  
 氣候……冬季ハ寒冷ニシテ殘寒殊ニ酷クシ其春ヲ覺エルハ四月中旬ニアリ夏期ハ午下熱ス  
 ルコト強シト雖朝夕ノ涼氣ハ暑ニ堪ヘ易シ秋ハ朝霧深クシテ殆ント咫尺ヲ辨セサルコトアリ  
 産物……重要ナル物産ハ米茶桑種油ニシテ工藝品ニハ傘陶器等アリ近時養蠶飼育ノ途進ミ

テ以來衛生系ノ産額漸ク加ハリ利益亦多シ山林ノ副産物ニハ松茸雜茸アリ

沿革……藩治ノ時ヨリ明治初年ニ至ルマテ津藩(藤堂氏)ニ屬セリ明治二年己巳ノ六月各藩  
 版籍ヲ奉還ス明治四年辛未十一月安濃津縣(安濃津縣ハ後三重縣ト改稱セラレ)ノ管轄トナ  
 ……阿拜山田ノ二郡ヲ以テ第九大区トシ六小區ニ分割ス明治十二年二月郡區改正ニヨリ郡役  
 所ヲ設置セラレ以テ今ニ至レリ町村ハ明治二十二年四月町村制ノ實施ニ依リ一町十九ヶ村  
 ニ制定シ明治二十七年二月小田村ヲ列キテ小田城南ノ二村ヲ置キ一町二十ヶ村トナレリ

第二……………郡役所位置

西經……………四度四十五分

北緯……………三十四度四十八分三十秒

土地ノ高サ……………百五十九米(五百二十五尺)

第二……………幅員

東西……………八里三十二町 南北……………五里十町



周圍.....四十四里二十三町三十八間九分  
面積.....二十二方里三四五

第四.....氣象

雨量.....一、〇〇九佛厘九 一日中最多雨量 九二佛厘二(十月十六日)  
最高溫度.....三三度四 (七月廿三日)  
最低溫度.....冰点 (七月廿四日)  
年中平均溫度.....一六度一 (二月十二日十三日十四日廿四日廿七日)  
霜.....初日 昨年ヨリ本 十月廿七日 終日 年ニ亘ル 三月廿二日  
雪.....初日 昨年ヨリ本 十一月十七日 終日 年ニ亘ル 三月十三日  
風位.....北.....一 北東.....四 東.....三六  
南.....四 南東.....二一 南西.....四三  
西.....一九四 北西.....四七

風力.....無.....一五 疾.....三五 強.....一五七 和.....一五八  
.....〇

天氣.....晴.....一三五 中晴.....一一二  
曇.....一二八

氣象變現.....雨.....六三 雪.....一七 地震.....三  
霧.....三二 雷電.....八

第五.....民有地第一種

地目	反別	地價	地租
田	町	六、四六七、七八〇八	三、一一九、二四三、九四〇
畑		一、五二八、二六二二	二九四、三二〇、二九〇
郡村宅地		五四九、三三二	一八八、六九〇、七三〇
市街宅地		八九、二七〇	六七、三三三、七〇〇







8	並木敷	一、八八三、
	堤塘	四八、五四一三、
	草地	九四一七、
	荒蕪地	二、六九二三、
	河岸地	〇〇一七、
	堂宇敷地	四八〇五、
	倉庫敷地	八四一六、六、
	公園地	四、六一一、
	揭示場	〇〇〇一、九八
	墓地	一八一七、
	寺院敷地	六、五五〇九、
	病院敷地	〇七〇八、七六

計

一三、一五六、二〇一六、六九

第七 官林

箇所	六〇四
反別	二、八七二、三六〇八
木竹拂下代金	六〇〇四六七九
副産物拂下代金	四一七、四四六
植樹	一四、八三一〇 松
盗伐人員	二二五、〇〇〇

第八 平均地價 (一反步當)

田	四八四、二二〇	畑	一九四、三二〇
郡村宅地	三四、三五〇	市街宅地	七五、三八〇
山林	二、一五〇	原野	二、二一〇



第九 町村別反別地價地租

町村名	新宅地反別	山林原野雜種地反別	地價	地租
上野町	三三三町	三三町	一三〇、四二五	三、二六〇
小田村	一七八	二	八三、七三四	二、〇九三
城南村	三四四	一一〇	一三八、七三〇	三、四六八
長田村	二七五	二六六	一八八、六〇一	三、二一五
花ノ木村	三三九	三三七	一三三、一一六	三、三〇二
島ヶ原村	四三四	一、一三一	一六三、八九〇	四、〇九七
新居村	四三九	七二七	一八五、七二五	四、六四三
九柱村	三三〇	一、二五五	八九、五三〇	二、二三八
三田村	三一六	四三	八九、七八一	二、二四四
府中村	五六六	三六五	二六四、八八七	六、六二二
中瀬村	四〇六	四一九	一八、五五八	四、六一三

第十 街道ノ一等線路

町村名	新宅地反別	山林原野雜種地反別	地價	地租
河合村	五〇一	七一九	二三四、二八二	五、六〇七
頼田村	五六五	三九六	二四〇、二七二	六、〇〇六
玉瀧村	四六五	八一三	一八五、二一一	四、六三〇
東柘植村	五一七	一、〇三三	二二二、三三〇	五、三〇八
西柘植村	五一八	七二六	二二八、六七三	五、七二六
壬生野村	四六八	五八九	二〇一、六三七	五、〇四〇
山田村	七九二	九三〇	三七二、二六六	九、三〇六
布引村	一四七	九八四	五九、〇五四	一、四七六
阿波村	三四八	一、三九七	一四四、一三一	三、六〇五
友生村	五四〇	六七三	二二三、八〇〇	五、八三〇



大和街道……鈴鹿郡關町ニテ東海道ヨリ分岐シ阿拜郡上栢植(東栢植村)佐那具(府中村)上

野町島ヶ原ヲ經テ京都府相樂郡大川原村ニ至ル

名張街道……阿拜郡上野町大字中町ニテ大和街道ヨリ分岐シ伊賀郡古山村ヲ經テ名張郡名

張町ニテ初瀬街道ニ接ス

伊賀街道……津市ニテ伊勢街道ヨリ分岐シ安濃郡片田長野ヲ經テ山田郡平松(阿波村)平田

(山田村)ヲ過キ阿拜郡上野町ニテ大和街道ニ接ス

新街道……阿拜郡東栢植村大字上栢植ニテ大和街道ヨリ滋賀縣甲賀郡油日村ニ至ル

栢植鐵道停車場道……阿拜郡東栢植村大字上栢植ニテ大和街道ヨリ分岐シ停車場ニ至ル

街道ノ二

二等線路

河内道……安濃郡安濃村ニテ椋本道ヨリ分岐シ安西村河内村ヲ經テ山田郡阿波村大字上阿

波ニテ伊賀街道ニ接ス

信樂道……阿拜郡小田村ニテ多羅尾道ヨリ分岐シ三田村大字三田丸柱村大字比曾河内音羽

丸柱ヲ經テ滋賀縣甲賀郡神山村ニ至ル

奈良道……阿拜郡河合村大字川合ニテ水口道ヨリ分岐シ大字圓德院府中村大字外山坂ノ下

東條西東土橋山神三田村大字大谷三田野間新居村大字東村西村波野田西山島ヶ原村ヲ

經テ京都府相樂郡大川原村ニ至ル

大ノ本道……阿拜郡城南村大字木興ニテ名張街道ヨリ分岐シ大字久米淺字田ヲ經テ花ノ木

村大字大ノ木ニテ石打道ニ接ス

山田道……阿拜郡府中村大字佐那具ニテ大和街道ヨリ分岐シ大字千歳一ノ宮ヲ經テ中瀬村

大字寺田ニテ伊賀街道ニ接ス

阿保道……阿拜郡上野町ニテ大和街道ヨリ分岐シ城南村大字久米四十九伊賀郡依那古村ヲ

經テ阿保村ニテ初瀬街道ニ接ス

石打道……阿拜郡上野町ニテ大和街道ヨリ分岐シ城南村大字本興長田村大字朝屋花ノ木村

大字大ノ木下ノ庄上ノ庄伊賀郡花垣村ヲ經テ奈良縣添上郡石打村ニ至ル



14 水口道... 阿拜郡河合村大字圓徳院ニテ大和街道ヨリ分岐シ本字川命馬場千貝馬田石川玉

瀧村大字玉瀧内塚ヲ經テ滋賀縣甲賀郡野川村ニ至ル

多羅道... 阿拜郡上野町ニテ大和街道ヨリ分岐シ小田村新居村大字東村西村西山ヲ經テ滋

賀縣甲賀郡多羅尾村ニ至ル

鬼宿道... 志郡稻葉村ニテ奈良街道ヨリ分岐シ榊原村山田郡布引村大字中馬野坂下友生

村大字高山蓮池上友生中友生下友生城南村大字久米ヲ經テ上野町ニテ阿保道ニ接ス

金谷道... 山田郡山田村大字平田ニテ伊賀街道ヨリ分岐シ大字甲野炊村千生野村大字山畑

川東西柘植村大字御代ヲ經テ柏野ニテ大和街道ニ接ス

出後道... 山田郡友生村大字界外上友生蓮池喰代ヲ經テ山田村大字出後中村ニテ伊賀街道

ニ接ス

第十一... 橋梁 (一等線道ニ架スルモノ)

服部橋... 在府中村大和街道服部川ニ架設ス長七百六十二尺巾十二尺

長田橋... 大和街道長田川ニ架設シ東詰ハ小田村ニ西詰ハ長田村ニ屬ス長二百十六尺巾九尺

大井橋... 在西柘植村大和街道倉部川ニ架設ス長六十六尺巾十二尺

上柘植橋... 在西柘植村大和街道柘植川ニ架設ス長七十二尺巾十二尺

大内橋... 在花ノ木村名張街道長田川ニ架設ス長二百四十尺巾十尺

寺田橋... 在中瀬村伊賀街道服部川ニ架設ス長三百九尺巾十尺

大橋... 在阿波村伊賀街道服部川ニ架設ス長百二十五尺巾十二尺

第十二... 山岳

名 稱	所 屬 地 目	海面ヨリノ高さ	登山口ノ地名	山頂ヘノ里程
高 旗 山	阿拜郡 新居村	三六〇尺	大字 西山	二三丁
御 齊 嶺	全 上	二八〇	全 上	一八
15 靈 山	阿拜郡西柘植村	二八八〇	大安 下柘植	一〇二



16 旗

阿拜郡東柘植村  
山 阿拜郡東柘植村  
笠取山 山田郡 布引村  
西教山 全 上

二、一六〇 大字 上柘植  
一、七四〇 大字 廣瀬  
一、五六八 大字 川北

一、二八  
一、二二  
二、八

第十三 河川

一等川

二等川

長田川……源ヲ伊賀郡ニ發シ全郡花垣村ヨリ北流シテ阿拜郡ニ入ル城南村ニ至リテ久米川ヲ受ケ西北ニ流下シテ服部川ヲ受更ニ西下シテ島ヶ原村ニ至リ山城ニ入りテ木津川トナル郡内經過ノ延長百六十六町余其中ノ廣キ部分ハ百三十間余アリ  
服部川……源ヲ勢伊ノ山間ニ發シ西流シテ山田郡ヲ貫通シ阿拜郡三田村ニ至リ柘植川ヲ受ケ長田川ニ入ル經過ノ延長百九十町余其中ノ廣キ部分ハ百五十間余アリ  
三等川

河合川……源ヲ滋賀縣甲賀郡ニ發ス東南ニ流下シ府中村ニ至リ柘植川ニ入ル郡内經過ノ

延長百二十六町余其中ノ廣キ部分ハ十五間余アリ

四等川

久米川

倉部川

馬野川

鞆田川

瀧川

五

第十四 池沼

西光寺池(面積三千九百五十步)……在長田村 鶴喰池(面積一萬三千九百七十七步)……在壬生野村  
龜井池(面積一萬五千步)……在花ノ木村 大池(面積六千九百五十三步)……在花ノ木村  
大杣池(面積一萬百四十步)……在東柘植村 千代鶴池(七千六百六十六步)……在府中村

第十五 瀑布

白藤ノ瀧

在壬生野村

不動瀧

在新居村

第十六 平原

17 予野(面積十五萬三千坪)……

一名倉部野 在東柘植村

山畑野(面積四萬二千坪)……

一名丸澤野 在壬生野村



壬生野(面積六萬九千坪).....在壬生野 盤山野村 (面積十七萬四千坪).....在西植村  
荒木野(面積三萬六千坪).....在中瀬村

第十七.....森林

青嶽.....在河合村 前山.....在丸柱村

第十八.....宿驛

阿拜郡.....上野 上野町.....佐那具 府中村.....柘植 東植村 島ヶ原.....島ヶ原村  
山田郡.....平田 山田村.....平松 阿波村

第十九.....名所舊蹟

上野公園.....上野町大字丸之内ニアリ地形高燥ニシテ樹木鬱蒼シ伊賀國四周ノ山色長田川  
服部川ノ水光一望ノ下ニアリテ景色佳シ衆庶借樂ノ場所ニ供セリ  
白鳳城趾.....上野町大字丸之内ニアリ藤堂氏ノ城趾ニシテ目下公園ニ屬ス  
芭蕉塚.....松尾青桃ノ故郷ニシテ上野町大字農人町愛染院ノ境内ニアリ

健屋ノ辻.....上野町ノ西北端大和街道ノ通路ニアリ寛永年間備前岡山ノ城主池田氏ノ民ノ

臣渡邊數馬其仇河合又五郎ヲ殺サント欲シ荒木又右工門ノ援助ヲ乞ヒ遂ニ此ノ所ニテ  
讎ヲ復ス世ニ伊賀越仇討ト稱ス

岩倉ノ峽.....新居村大字波野田ニアリテ長田川ノ狹マル所ニシテ兩岸斷壁奇岩元立水中怪

石又多シ頗ル風致アリ夏時香魚ヲ漁スルニ良シ

正月堂.....島ヶ原村觀音寺聖武帝ノ建立ニシテ郡内建築物中最古キモノナリ

中瀬.....伊賀街道ニ傍ヒテ中瀬村山田村ノ境界ニアリ水石相激シ風景佳絶ニシテ郡内ノ勝

地タリ

服部川.....府中村大字服部ニアリ堤上古松數株アリテ風景ノ佳四時宜シカラザルナシ應仁

帝ノ朝吳服部此ノ地ヲ賜ヒ府ヲ晒セシマリト云フ

大佛.....阿波村大字上阿波ニアリ俊乘坊ノ創ムル所ナリ

19 靈山寺.....西植村ニアリ往時七堂大伽藍ノ遺趾ナリト云フ



第二十……………古戰場

比自山……………阿拜郡長田村大字長田ニアリ天正年間常國武勇ノ士此山ニ據リ織田信長ノ軍ト  
戰ヒ終ニ敗北シテ同山ニアリシ大伽藍ハ悉ク兵燹ニ罹リ烏有ニ屬ス近傍所々ニ戰場ア  
リ伊賀亂ト云フハ卽是レナリ

倉部野……………此ノ地ハ天武天皇弘文天皇ト帝位ヲ争ハレシ古戰場ニシテ阿拜郡東栢植村ヨリ  
滋賀縣甲賀郡ニ亘リ又壽永年間當國ノ諸民古主平氏ヲ慕ヒ平信兼等ヲ先トシ同郡壬生  
野村ニ亘リテ兵ヲ起シ源賴朝ノ諸軍ト戰フ(當郡ハ畿内ニ接スルヲ以テ名所古跡古墳  
墓古戰場ノ如キハ所々ニ散在シテ枚舉ニ遑アラズ然レトモ舊記埋滅シテ確証ヲ得サル  
ニ依リ姑ラク之ヲ省畧ス)

第二十一……………町村數

町……………一 村……………二十

第二十二……………町村名及大字數

上野町	大字三十五町一村	小田村	城南村	大字四	
花ノ木村	大字三	長田村	大字二	島ヶ原村	
新居村	大字四	丸柱村	大字三	三田村	大字三
府中村	大字一	中瀬村	大字五	河合村	大字八
玉瀧村	大字三	額田村	大字六	東栢植村	大字四
西栢植村	大字六	壬生野村	大字四	山田村	大字一〇
布引村	大字五	阿波村	大字四	友生村	大字七
大字數合計……………				一二八(町)	三五
				村	九三

第二十三……………官衙所在地

- 阿拜山田郡役所……………上野町大字九之内
- 安濃津地方裁判所支部……………上野町大字九之内
- 21 上野區裁判所……………上野町大字九之内



22

上野警察署

上野町大字丸之内

柘植分署

東柘植村大字上柘植

上野收税署

上野町大字西町

上野監視區駐劄所

上野町大字西ノ丸

上野小林區署

上野町大字丸ノ内

上野郵便電信局

上野町大字東町

花ノ木村大字大ノ木

島ヶ原村

新居村大字西村

府中村大字土橋

丸柱村大字丸柱

府中村大字佐那具

上野警察署内巡查駐在所

中瀬村大字西明寺

山田郡友生村大字界外

布引村大字川北

阿波村大字上阿波

山田村大字平田

柘植分署内巡查駐在所

玉瀧村大字玉瀧

西柘植村大字下柘植

蕪田村大字中友田

壬生野村大字川東

島ヶ原

玉瀧村大字玉瀧

東柘植村大字上柘植

府中村大字佐那具

丸柱村大字丸柱

山田村大字平田

阿波村大字上阿波

第二十四……………町村役場所在地

上野町大字中町

小田村

城南村大字木奥

花ノ木村大字大ノ木

長田村大字長田

島ヶ原村

新居村大字西村

丸柱村大字比曾河内

23

三田村大字三田

府中村大字卯代



24 中瀬村大字西明寺

玉瀧村大字玉瀧

東栢植村大字上栢植

壬生野村川東

布引村大字廣瀨

友生村大字上友生

河合村大字馬場

額田村大字上友田

西栢植村大字下栢植

山田村大字平田

阿波村大字猿野

第二十五……………上野町元標ヨリ各地里程

東京へ……………百二十里十七町 西京へ……………十八里

大坂へ……………十八里 大津へ……………十六里

三重縣廳へ……………十二里四町 名張 伊賀郡役所へ……………五里二十町

鈴鹿郡役所へ……………九里十七町 安濃郡役所へ……………十一里二十一町

安濃津裁判所へ……………十二里 關西鐵道栢植停車場へ……………四里十四町

各村へ……………ノ里程

小田村へ……………八町 城南村へ……………八町

長田村へ……………二十六町 花ノ木村へ……………一里〇五町

島ヶ原村へ……………二里十町 新居村へ……………一里七町

三田村へ……………一里 九柱村へ……………二里五町

府中村へ……………一里 中瀬村へ……………二十四町

河合村へ……………二里二十二町 玉瀧村へ……………四里〇三町

額田村へ……………三里十七町 東栢植村へ……………四里五町

西栢植村へ……………三里 壬生野村へ……………二里八町

山田村へ……………二里十町 布引村へ……………三里三十五町

布引村へ……………三里三十五町 阿波村へ……………四里二十八町

友生村へ……………一里二十四町

第二十六……………社寺



神社.....六七六

國幣中社.....一

縣社.....一

無格社.....五六三

村社.....一〇四

天台.....二一

曹洞.....二七

眞言.....三四

黄蘗.....一

淨土.....四五

眞宗.....四

臨濟.....一三

日蓮.....七

寺院.....一六二

◎戶口之部

第二十七.....人員戶數

人口.....六五、九四九

男.....三三、二〇八

阿拜郡 五五、四七二

山田郡 一〇、四七七

女.....三二、七四一

男.....二七、九三一

女.....二七、五〇〇

男.....五、二七七

女.....五、三〇〇

戶數.....一三、〇七〇

阿拜郡.....一〇、八七八

山田郡.....二、一九二

第二十八.....族別

華族.....〇

士族戶主.....四〇七

家族 一、四三三

平民戶主.....一三、〇三一

家族五、一〇七八

第二十九.....生死

生產.....一、五五四

男 八二五

女 七二九

私生.....一〇〇

男 三九

女 六一

死亡.....一、二九一

男 六四一

女 六五〇

第二十.....人口出入

外國行.....

他府縣出寄留.....

六三七

他郡市出寄留.....

五〇四

27 他町村出寄留.....

七二六



28 陸海軍在營艦者.....九二

囚人及懲治人.....一〇八

失踪.....四七三

合計.....二、五三一

他府縣入寄留.....五八六

他郡市入寄留.....一、〇二六

他町村入寄留.....一、〇八三

合計.....二、六九五

第三十一.....就除籍送入籍及失踪

失踪者除籍.....二二八

他府縣へ送籍.....二二八

縣内他郡市へ送籍.....五八一

他府縣ヨリ入籍.....二〇七

縣内他郡市ヨリ入籍.....六五七

失踪.....一四

第三十二.....配偶數及結婚離婚數

配偶數.....一三、一九〇

結婚數.....五四〇

離婚數.....一六八

第三十三.....町村別戸數人員

町村名	戸數	人	口
上野町	二、八八八	男 二〇六 女 一五〇	一、三八七
小田村	二四〇	男 四一 女 一〇	一、〇九〇
城南村	四五七	男 三九 女 二二	一、二四三
花ノ木村	三六七	男 三五 女 二二	一、六五三



西	東	額	玉	河	中	新	府	九	三	島	長
西	東	額	玉	河	中	新	府	九	三	島	長
植	植	田	瀧	合	瀨	居	中	柱	田	田	原
村	村	村	村	村	村	村	村	村	村	村	村

六二一	六四五	五九五	五三八	六〇三	四一八	八四一	六八八	四五四	三三三	五九三	三〇二
三,四三五	三,五七五	三,四三二	二,九四八	三,四一八	二,二二一	四,〇三〇	四,〇一九	三,四三三	三,〇〇四	四,八六一	一,五九七

友	阿	布	山	壬
友	阿	布	山	壬
生	波	引	田	生
村	村	村	村	野
村	村	村	村	村

◎兵事之部  
第三十四……………兵員

五三三	四八〇	二三〇	九六〇	四五五
二,四三三	二,四八〇	一,一九五	四,三七九	二,三五二

現役……………八八

海軍……………九	第四師團……………六七	近衛師團……………七	歸休兵……………二〇	近衛師團……………二〇	第四師團……………二〇	下士……………三	將校……………〇
----------	-------------	------------	------------	-------------	-------------	----------	----------



豫備役

一七五

將校

二

下士

〔近衛師團  
第四師團〕

六〇

近衛師團

七

第四師團

一六〇

海軍

〇

將校

〇

下士

一

近衛師團

九

第四師團

一七七

海軍

〇

後備役

一八七

豫備徵員

一九二

徵兵適齡

五五三

廿六年入營者

二七

步兵

一四

騎兵

二

砲兵

二

工兵

一

輜重兵

二

輜重輸卒

三

縫工

二

靴

一

第三十五 尙武會

兵役滿期歸鄉者贈與金及人員

金額 一五三  
人員 二二

一〇円 三八

九、一

八、七

七、七

六、一

一、三

◎農工商之部



第三十六...農產物

種	梗	糯	陸	大	裸	小	大	小	粟	黍
類	米	米	麥	麥	麥	豆	豆	豆	粟	黍

作付反別	五六、八五九反	四、四二五	五	一、三三三	七、六一八	五、六四二	二、五二六	七二九	二九一	三四
產額	二〇二、〇五七石	六、六二八	五	一、七三三	七、九五四	五、二〇六	一、三六三	三八四	一八六	一九
代價	七八四、二四七	五一、五一九	三一	四、七六三	三七、九七四	一四、五九八	八、五三三	三、三四六	一、〇七一	九四

蜀	蕎	稗	柔	甘	馬	玉	寶	大	芋	葉	藍
黍	麥	種	薯	黍	綿	麻	草	葉	烟	蜀	鈴

作付反別	七四	一六九	一五	二四、三六二石	一、六三八	四〇三	二一	一、〇三八	一三	三〇	六二五	八四二
產額	四七	一〇四	三三	一三〇、九二	二一〇、五三一	四五、八四七	四〇〇	六、二四六	八、二六六	三八五	八、四〇二	三四、七八〇
代價	一六四	三七八	五二	七六、九一一	八、四二一	一、八四七	三四八	三、八八一	二〇〇	五七八	三、九八一	一〇、四六二







合計

第三十八

織物產額

五一、三四五

品名	製造家數	製造高	代價
白木綿		二〇、三〇二反	六、七七〇
縞木綿		二、〇〇〇	一、五〇〇
唐糸織		三六五	二〇〇
合計		二二、六六七	八、四七〇

合計

第三十九

陶磁器產額

八、四七〇

品名	製造家數	製造高	代價
製造高	一、二六二、二〇〇	竈數	六四
製造家數	六〇	製造代價	一八、九三三
酒	三〇	六、七三六石	九一、八三二

合計

第四十

釀造物產額

九一、八三二

品名	製造家數	製造高	代價
味淋	二	三	九〇
燒酎	一五	一二五	二、三九七
醋	四	六五	三、二五
麵	四	五三二	三、六五九
醬	一七	一、五二六	一四、七六〇
味噌	二〇	八、七三二	一、二七八
合計			一一四、二四一

合計

第四十一

油類產額

一一四、二四一

品名	製造家數	製造高	代價
菜油	八四	一、四七四石	三〇、六五二
荏油	八	一〇	三五〇
蠟燭	四	一五〇	一五〇
兼種油 (兼業)			
合計			一一四、二四一

合計

第四十二

其他產額

其他產額



合計.....三二、三〇三

第四十二.....紙製類産額.....六四〇圓

漉直シ製造高.....九八五貫.....代價.....

第四十三.....桑畑反別.....六一〇反

桑畑反別.....一、三三三反 見積反別.....

第四十四.....蠶卵紙掃立數.....一、一三一

原紙掃立枚數.....

第四十五.....繭産額.....二二、八六四圓

繭.....六九九石.....收穫代價.....

玉繭.....八二.....全.....九八五

春蠶.....

層繭.....六七.....全.....七二三

出繭繭.....一六.....全.....一二八

合計.....八六四.....全.....二五、五七〇

繭.....二四六.....收穫代價.....五、九六七

夏蠶.....

層繭.....二八.....全.....二四五

出繭繭.....五.....全.....四一

合計.....三一三.....全.....六、六〇五

飼育家.....一、一七七.....全.....三三、三〇五

第四十六.....生糸蠶卵種等産額

拾造.....〔器械ノ産額〕八五八貫.....代價.....三九、七三二

打返シ造産額.....〔坐繰ノ産額〕二三四.....全.....七、六三四

生糸.....

島田造産額.....三一.....全.....一、一〇八

其他.....一八.....全.....六二八



合計	一、二二三	全	五二、〇八五
製斗絲產額	三五貫	代價	四六七圓
層糸	四二	全	九一四
玉絲產額	二六四	全	一、三二八
生皮等其物	三四一	全	二、七〇九
合計	一、三三七	全	一、二四一
眞綿產額	一	代價	一五
蠶卵種	一、三七七	全	一、二四一
製糸家	七八	内流罐据付ノモノ	八
茶畑反別	二七七四反	見積反別	五七四
第四十七	茶畑反別		
第四十八	製茶產額		
種類	產	額	代價

製造家數	一、六七〇		
玉露	一五貫	六七、五〇六	七五円
煎茶	五六、九〇六	六七、五〇六	六七、五〇六
番茶	一〇、六一五	一、三六四	一、三六四
烏龍	〇	〇	〇
合計	六七、五三六	六八、九四五	
淡水魚介類捕獲概數			
第四十九			
種目	捕獲高	代價	
鯉	八六四	五二八	
鮭	一三〇	五七	
鱒	一	五〇	
鱈	三三〇	三三〇	



鱈 鱈 鮎 鱈 鱈 鱈

合計

一七〇 七九一 六四二 一五〇

六四 三〇餘 三九五 一二八 三〇

水産ヲ管ムモノ……………四四人〔男 二三 女 二一〕

第五十……………田畑自作小作反別

田自作……………三七、五二三反——小作……………二五、七二四——合計……………六三、二四七

畑自作……………九、六八四——小作……………五、四八〇——合計……………一五、一六四

第五十一……………牛馬數調

牛……………二、五一七 農用 二、二五〇 繁殖用 二一〇 運般用 一四六 馬……………一六七……………内農用……………一三二

第五十二……………牛乳搾取調

場所……………一ヶ所——乳牛頭數……………一一——搾取高……………一二石

第五十三……………屠畜調

屠畜場……………一ヶ所——屠牛……………二〇……………内〔牝〕……………一三

第五十四……………魚市場

場所四ヶ所——業務〔生魚鹽魚乾魚〕——開市毎日——仲買七九人——手數料……………一割半

第五十五……………度量衡

衡製所……………二

度販賣……………四 衡販賣……………三 量販賣……………二

第五十六……………狩獵ヲ許可セシ人員







名稱	位置	株數	資本金	流通紙幣高	創業以來ノ積金	株金百圓ニ付對スル純益金	預り金	貸付金一年間	爲替振出	爲替受込	割引手形	荷爲替	代金取立手形	千圓ニ對スル金利歩合	百圓ニ對スル金利歩合
上野第八十三國立銀行	上野町大字中町	一〇〇〇	五〇、〇〇〇圓	二八、七二五圓	普通 六、〇〇〇圓 紙幣消却元資二三、三〇〇圓	一、〇〇〇圓	預り金 四〇二、二二一、七七二 御用預金 二五二、九一一、五一一	一七、七、八〇七、六一二	一六三、五四二圓二三七	一、九四、九三一、九一六	一、五、四、八一七、七九七	取立 六五八圓八〇〇	取立 六三三九圓三一六	平均八分五厘	平均九分五厘

銀行.....一ヶ所

郡内ニ於ケル銀行株主.....七七

上野町.....三一人.....株金高 二〇、四〇〇圓

阿拜郡村落.....四一人.....株金高 二三、六五〇

山田郡.....五一人.....株金高 二五〇

第六十一.....貯金爲替取扱郵便局名  
○印ハ貯金爲替取扱ノ  
△印ハ貯金ヲ取扱フ

上野郵便電信局.....○佐那具郵便局.....○柘植郵便局.....△玉瀧郵便局

山田郵便局.....以上五ヶ所

◎通運之部

第六十二.....陸運

内國通運會社支店.....在上野町大字東町一ヶ所

陸運營業者.....二〇.....〔上野町.....六 府中村.....一 河合村.....一  
東柘植村.....六 山田村.....三 阿波村.....三

第六十三.....通書發着數



郵便發信.....	二〇八、四二一
全上着信.....	二二〇、三五九
電報發信.....	四、五九五
全上着信.....	七、四七〇
全上中繼信.....	四、〇七九
小包郵便引受.....	七〇七
全上配達.....	一、一八九
佐那具郵便局.....	發信.....一六、五一〇
	着信.....二九、三九六
島夕原郵便局.....	發信.....六、四二三
	着信.....七、九五二
柘植郵便局.....	發信.....一九、八八七
	着信.....三一、〇九六
玉瀧郵便局.....	發信.....一二、八二二
	着信.....二一、三三八

丸柱郵便局.....	發信.....三、四〇六
	着信.....七、六〇五
山田郵便局.....	發信.....一〇、二五四
	着信.....二二、三九五
平松郵便局.....	發信.....五、四一五
	着信.....八、六八六
第六十四.....車輛及船	
諸車總數.....	三、八七四
	人力車.....二六三
	荷車.....三、六〇一
	牛馬車.....一〇
第六十五.....運搬用牛馬	
頭數.....	四五
	牛.....一〇
	馬.....三五
◎土木之部	
第六十六.....里道	



延 長		新 開		修 繕	
幅一間以上	市一間未滿	坪 數	費 金	坪 數	費 金
七二里二七二〇間	一六五里一四丁一六間	一〇八七坪	地方稅補助金 四八七四九九	一一、五六二坪	町村費 三六四四七八二
	計 二七三三三三六間		寄附金 八八〇		寄附金 九七〇二五六
			計 四八八四三七四		計 一、三三五四〇三八

延 長		新 開		修 繕	
幅一間以上	市一間未滿	坪 數	費 金	坪 數	費 金
七二里二七二〇間	一六五里一四丁一六間	一〇八七坪	地方稅補助金 四八七四九九	一一、五六二坪	町村費 三六四四七八二
	計 二七三三三三六間		寄附金 八八〇		寄附金 九七〇二五六
			計 四八八四三七四		計 一、三三五四〇三八

第六十七……………里道ニ屬スル橋梁

現在個數 六一四個

現在坪數 二、八五一坪

個數 五二

坪數 二五二

地方稅補助金 三二七四一三七  
寄附金 三三二四〇〇  
計 五五九四一三七

第六十八……………町村費主擔ニ關カレ堤防

現在個數 七七

現在延長 一四、七四六間



修繕及	個數	七
	延長	一八〇間
費金	町村費	六四四三〇七
	寄附金	五二四〇〇〇
		一一五四三〇七

第六十九 溜池水路

溜池	面積		溜池	面積	
	個數	面積		個數	面積
現	二,四七六	四七三,三七六	現	二,四七六	四七三,三七六
在	三〇	三,四三五坪	在	三〇	三,四三五坪
修繕費			修繕費		
金			金		
堤	個數	六三一	堤	個數	二五三
渠	延長	六,一九七	渠	延長	三,四六一間
	個數	二,五五一		個數	四一六
	延長	二六四,五四九		延長	二六,二四〇間
					一七〇,四八〇

間種個數	個數	三一九
	延長	七五,六五二
放水	現	三,八六四間
	在	五三
修繕費	金	三二四,二五〇
		八六

◎教育之部

第七十 學區

- 高等科設置區域.....一
- 尋常科設置區域.....二
- 第七十一 學校數
  - 阿拜郡.....一七
  - 山田郡.....四
- 高等小學校本校.....一
- 尋常小學校.....三三
- 分校
  - 阿拜郡.....二六
  - 山田郡.....六
- 第七十二 學校名稱及位置.....三



阿拜山田郡高等小學校……………上野町大字九之内 高等第一分校……………蕪田村大字中友田  
 等第二分校……………西柘植村大字新堂 高等第二分校……………布引村大字川北  
 高 九之内尋常小學校……………上野町大字九之内 寺町尋常小學校……………上野町大字寺町  
 忍町尋常小學校……………上野町大字忍町 小田尋常小學校……………小田村  
 小田南部尋常小學校……………城南村大字木興 花ノ木尋常小學校……………花ノ木村大字大ノ木  
 島ヶ原南部尋常小學校……………島ヶ原村 島ヶ原北部尋常小學校……………島ヶ原村  
 長田尋常小學校……………長田村大字長田 東西尋常小學校……………新居村大字西村  
 波野田尋常小學校……………新居村大字波野田 西山尋常小學校……………新居村大字西山  
 九柱尋常小學校……………九柱村大字比曾河内 三田尋常小學校……………三田村大字三田  
 土橋尋常小學校……………府中村大字土橋 佐那具尋常小學校……………府中村大字佐那具  
 服部尋常小學校……………府中村大字服部 中瀬尋常小學校……………中瀬村大字中瀬  
 河合尋常小學校……………河合村大字馬場 玉瀧尋常小學校……………玉瀧村大字玉瀧

榎山尋常小學校……………玉瀧村大字榎山 蕪田尋常小學校……………蕪田村大字上友田  
 東柘植尋常小學校……………東柘植村大字上柘植 西柘植尋常小學校……………西柘植村大字新堂  
 川東尋常小學校……………壬生野村大字川東 山畑尋常小學校……………壬生野村大字山畑  
 眞泥尋常小學校……………山田村大字眞泥 平田尋常小學校……………山田村大字平田  
 布引尋常小學校……………布引村大字奥馬野 阿波尋常小學校……………阿波村大字猿野  
 友生尋常小學校……………友生村大字友生 喰代尋常小學校……………友生村大字喰代

第七十三……………職員

訓導……………五一……………内校長兼務……………一四 準訓導……………七五男……………七一  
 女……………四

第七十四……………學務委員

總數……………九二……………内教員ヨリ加フルモノ……………三五 教員ニ非サルモノ……………五七

第七十五……………學齡兒童不修學



學齡兒童.....一二、四九〇.....

修學九、三六二  
不修學三、一二八

男五、七三四  
女五、七五六  
男三、六〇三  
女一、七五九

第七十六.....全科卒業生

卒業生.....七七四.....

男五五三  
女二二一

高等全科.....三六  
尋常全科.....七三八

男三  
女二  
男二  
女一

創立以來卒業生.....六、八四〇.....

高等科.....一〇四  
尋常科六、七三六

男五〇九  
女一、七四二  
男九  
女五

第七十七.....在學生徒

在學生徒.....六、一一五.....

男三、六三七  
女二、四七〇

高等科.....六九三  
尋常科五、三五〇

男五九五  
女九八  
男三〇  
女二

第七十八.....學級數

學級數.....一〇三

〔三學級以上ノ學校.....三〇  
單級學校.....三〕

第七十九.....廿六年度教育費豫算統計

費目	町村稅		金種				區別	
	原案額	議決額	町村稅	授業料	寄附金	積金 借入金	諸入金	繰越金
阿拜山田 郡高等校	三二四、八二三	三〇七、六六八	七二四、七九九	二、二二二	〇	〇	二二、五〇〇	一六七、一六九
阿拜郡尋 常校費	一〇、三三四	一〇、一三八	七、二九六	四、八四二	九、〇〇〇	三九、〇〇〇	一四三、七七三	一四〇、〇七六
山田郡尋 常校費	二、七三三	二、七〇六	二、〇七六	六、八七	二、〇〇六	一三五、〇〇〇	七、三六五	〇
合計	一六、三三〇	一五、九三三	一〇、〇九七	四、五五九	二、五〇六	五五、〇〇〇	一七三、九三三	三〇七、二四五



第八十………廿六年度小學校費收入支出精算

收入………一九、七〇圓三五七

高等科………三、四七七、六九九  
阿拜郡尋常科………一三、七六三、五八九  
山田郡尋常科………二、七二九、〇六九

支出………一九、一五二圓六五三

高等科………三、四七七、六九九  
阿拜郡尋常科………一三、〇五七、六六二  
山田郡尋常科………二、六一七、二九二

差引………八、一七、七〇四

積金、繰入并習年、繰越又ハ未拂ニ係ル分

第八十一………阿拜山田教育協會

會員數………二五七

開會度數………二

年内收支金額

受入………四八、〇五二  
支拂………三六、一一八

協會ノ基本金………一三〇、〇

第八十二………學校數 學齡兒童 在學生 教育  
費等町村別ノ調

町名	種別	校數	學齡兒童	修學生	在學生	廿六年度ノ歲費	創立以來ノ歲費	學級數	正教員數	準教員數
上野町		三	三、六〇五	二、七五六	六七〇	一、九四五、一四二	四二、六八〇、六三七	一三	八	六
小田村		一	二〇八	二〇五	一三九	三七〇、五七八	四、九七七、一四一	二	二	一
城南村		一	四〇五	二四四	一七六	一、五六五、七七五	六、一六〇、三五〇	三	一	三
花ノ木村		一	二二五	一三九	一〇七	二五五、九五四	一、二〇四、七八九	二	一	一
長田村		一	二二七	一六九	一三三	二八一、一九〇	三、一二六、三〇九	二	一	二
島ヶ原村		二	五二二	三四二	二七六	一、二六一、一三八	七、五九六、九六六	四	二	四
新居村		三	七三一	五八六	三四七	五八二、二七二	一四、六四五、〇二一	七	二	五
丸柱村分校		一	三三三	二七五	二〇八	三九〇、二二四	八、八六六、一三〇	三	二	二
三田村		一	一八六	一五〇	一〇八	一九四、三八七	三、九〇一、四〇七	二	一	一
府中村		三	六七二	五七七	三四四	七〇三、九〇四	一一、二一五、九二六	六	二	六
中瀬村		一	三四三	二六〇	一六九	三六七、〇二六	六、八〇六、七六四	三	二	二



62

河合村	至瀧村	新田村分校	東栢植村	西栢植村分校	壬午野村	山田村	布引村	阿波村	友生村
一	二	二	一	一	二	二	一	一	二
六七六	五六四	六〇六	六三〇	六〇三	三五六	七三六	一九二	三六三	三一六
五二三	三八二	四五一	四四七	四一七	二三六	五五四	一五九	二五五	二五四
四〇五	三六八	三一九	三五三	三三九	一六三	三八九	一〇三	二〇四	一九五
六三〇、三八五	五〇〇、五三六	五四九、六九七	五八三、四八二	二、四六二、三〇四	三九八、六三八	八八一、一五九	二六七、六〇六	五一一、三六三	九五七、一六四
一三、二一九、四四四	一一、九〇五、九〇五	一〇、八七一、〇三〇	九、九七六一、五五六	一〇、六三四、四七八	四、九三八、四〇八	一九、一八六、九五六	五、七五七、八七二	七、三四四、六一〇	一一、一二六、一九四
五	四	五	五	四	三	六	二	三	四
一	〇	二	二	三	一	二	一	二	二
四	六	四	三	二	二	七	三	一	二

第八十三……………學校職員生徒貯金

貯金職員數	本年拂戻シ金額	現在貯金總額
一三三	一五三四六八三	一〇二六四三九一
一、一七七	一、二五、六三七五	一六二、〇九六九

第八十四……………廿七年度各町村教育經常費及授業料收入調

町村名	教育經常費支出豫算	授業料收入豫算
上野町	二、〇四八、三八〇	八七五、六七〇
小田村	三五四、二〇〇	五六、四六〇
城南村	四二一、八三〇	六二、一六〇
長田村	二七五、五五〇	四一、〇〇〇
花ノ木村	二九三、三二〇	四三、二〇〇

63



64 島々原村	五二四、八五〇	四四、四四〇
新居村	六三九、七四〇	一〇〇、〇〇〇
三田村	二〇八、〇〇二	五〇、〇〇〇
丸柱村	四九四、九二〇	四二、〇〇〇
府中村	七六五、八六〇	八五、〇〇〇
中瀬村	三九五、九四〇	一〇三、二〇〇
河合村	七〇五、八三〇	七九、二〇〇
玉瀧村	六三八、二一〇	一一二、二四〇
鵜田村	五八三、四五四	一九〇、八〇〇
東柘植村	七二二、五五〇	八四、〇〇〇
西柘植村	六〇九、三九九	一一一、八四〇
壬生野村	三八六、八五〇	四〇、〇〇〇

山田村	八九三、八六〇	一四七、〇〇〇
布引村	三一七、八八〇	三二、五八〇
阿波村	五六三、四二三	九〇、〇〇〇
友生村	五五七、八八六	五五、〇〇〇
合許	一一、三八一、九三四	二、四四五、七九〇

◎衛生之部

第八十五.....醫師及藥舖藥劑師獸醫等

醫師.....九三.....	卒業證書ヲ有スルモノ.....一二
免許狀ヲ有スルモノ.....八	從來ノ開業ニ係ルモノ.....七三
本免許.....二	假免許.....二
産婆.....三九	

65 獸醫.....四



針術灸治

二三

製藥人

二

賣藥

四七六

營業人  
請賣人  
行商人

三四七  
八一

第八十六 傳染病患者

腸室扶助

一二

男

女

四

天然痘

二

女

二

赤痢病

一四

男

女

六

第八十七 生產死產人員

生產

一、六七八

男

女

八八三

死產

二三七

男

女

七九五

第八十八 種痘

初種

一、一九六

善感

不善感

一、一九一

一五

再種.....四五四.....善感.....二七一  
 三種.....五八四.....善感.....一八三  
 種痘人員合計.....二、二四四.....善感.....四三〇  
 不善感.....一六二  
 不善感.....六三二

第八十九 病院

名稱	位	置	建	坪
上野黴毒病院	上野町	大字福居町		七七坪七五
上野避病院	上野町	大字上野村		一三三坪〇〇

廿六年度中梅毒病院入院患者數.....  
 全上廿六年度經費精算.....  
 全上廿六年度經費豫算.....  
 ○警察之部  
 檢梅毒費.....四七圓〇三〇  
 檢梅毒費.....六五八圓〇九二  
 檢梅毒費.....四七圓〇九二  
 檢梅毒費.....七三一圓八三九

第九十 警官人員



警部

三人 巡查

四二

第九十一 火災ノ回数並ニ種類原因

失火

二三

電火

一

原因

溫火.....四  
 燻火.....五  
 蚊火.....一  
 ノ火.....一  
 佛壇ノ燈明ノ火.....一  
 不詳.....四  
 カンテラノ火.....一  
 子供ノ火ヲ取扱.....一  
 ヒタルニヨル者.....一  
 烟草ノ殺火.....一  
 ランブノ火.....一

巨燧ノ火.....一  
 放火.....一  
 焚火飛火.....一  
 雷火.....一

第九十二 遭難ノ種類箇數及違警罪ノ人員

強盜ニ遭ヒシ

竊盜ニ遭ヒシ

拘

摸

拐帶誑騙

山林

田野

合計

五七二

一三

一四

四六

六四六

違警罪

人員

一二九

第九十三 警察取締ニ係ル諸營業者

業名	現員	業名	現員	業名	現員
古道具	二四	古銅鐵	一九	古本	一〇〇
古書畫	九	小間物屋	一八	潰金銀	一三五
袋物屋	六	飾屋	三	鼈甲屋	二
時計屋	三	刀劔	六	箔打屋	一
煙管屋	六	行商	六〇	賃屋	九三
市場	五	旅人宿	三三	雇人受宿業	六
湯屋	二八	人力車挽子	六〇	木賃宿	七
人力車營業	一六	烟火販賣人	三三	馭者	一
馬丁	一	獸肉商	三三	玉突	一
揚弓	三	牛乳搾取營業	三	獸肉行商	二八
銃砲彈藥商	一			牛乳配布者	八
烟火製造人	一				



◎恩給及褒賞之部

第九十四.....位勳

有位者.....六 帶勳者.....一九

第九十五.....恩給

種別	人員	一ヶ年間ノ金額
賞勳	-	二五〇〇〇
海軍兵免除恩給	-	五三〇〇〇
文官退職恩給	-	二〇〇〇〇
巡查退職給助	三	八四、五〇〇
傷痍恩給	二	九四、五〇〇
寡婦扶助料	一	二八、〇〇〇
扶助料	四	一一、〇〇〇
合計	三	五、六〇〇〇

第九十六.....褒賞

事蹟.....

救道衛教  
路橋梁生育  
救恤費  
役場新築

等、寄附.....

褒賞ノ種類

木杯.....六〇  
賞狀.....二七一  
褒詞.....一七四  
合計.....五〇五

第九十七.....恤救

疾 病 者  
棄 兒  
小屋掛料  
農具料  
合計

火災  
火災  
風災  
風災

八 〇 六 五 四 〇 三

三七、八〇九  
四、五〇〇〇  
一八、〇〇〇  
三、三五二  
一一四、九一一



◎租稅之部

第九十八.....國稅

田租.....七〇、六八八圓〇五九  
 畑租.....七、三六五、五八八  
 郡村宅地租.....四、七二〇、〇四六  
 市街宅地租.....一、六八一、四一三  
 雜地租.....六四一、六四九  
 延納年賦金.....五〇、六六九  
 釀造酒稅.....二七、八三五、一六六 查定石高.....六九三三石二二  
 蒸溜酒稅.....八六四、三〇〇 查定高.....一七二、八六〇  
 再製造酒稅.....三一、六五〇 查定高.....四、二七五  
 酒造免許稅.....一、二六〇、〇〇〇 酒造場.....四二

自家用料酒免許稅.....一、九六四、〇〇〇 製造人.....二、四五五  
 煙草營業稅.....五一五、〇〇〇 營業人.....七一  
 醬油營業稅.....九二、五〇〇 營業人.....一八  
 醬油造石高.....一、八三七、一三一 〔查定高一八三七、一三一〕  
 菓子製造稅.....五五二、九二六 製造人.....二六六  
 全土營業稅.....六三九、五〇〇 營業人.....六一〇  
 國立銀行稅.....二八〇、〇〇〇 一ヶ所.....一ヶ所  
 賣藥營業稅.....二二一、〇〇〇 營業人.....四九  
 日本形小船稅.....二、二五〇 艘數.....八  
 遊船稅.....一、〇〇〇 艘數.....二  
 馬車稅.....一一、五〇〇 輛數.....八  
 人力車稅.....二八〇、七四五 輛數.....二六三



74 荷車稅

.....一、八二二、〇〇〇.....輛數：三、六〇一

牛馬賣買免許稅

.....一五九、五〇〇.....免許人：一五八

狩獵稅

.....一六九圓五〇〇 職獵 甲.....一六七

廿六年度所得稅.....八〇、四八八圓〇〇〇

納額.....納人.....  
四等.....一五、九五五圓〇〇〇  
五等.....六四、五三三、〇〇〇  
四等.....  
五等.....一五一

種類

金

額

人

員

諸 證券 印紙

一、三〇六、〇一五

印 煙草 印紙

一、三九五、七六一

紙 訴訟 印紙

二、四四〇、五八〇

紙 登記 印紙

五、六〇、五〇〇

三、五四三、九四八

第九十九.....地方稅

地租割

.....一四、七四八圓五五九

戶數割

.....六、九〇五九二五

營業割

.....四、五五四圓九二五

料理屋

.....一、三三四圓

飲食店

.....二、六三三、一〇〇

湯屋

.....一、五六一、〇〇〇

儲人受宿

.....一、〇〇九、〇〇〇

理髮人

.....一、〇〇九、〇〇〇

遊藝人

.....六、〇〇〇、〇〇〇

市藝妓

.....六、〇〇〇、〇〇〇

演劇場

.....一、五〇〇、〇〇〇

遊藝場

.....一、五〇〇、〇〇〇

船技場

.....一、五〇〇、〇〇〇

水車稅

.....一、六六五、〇〇〇

乘馬車

.....一、〇〇五、〇〇〇

屠畜業

.....一、七五〇、〇〇〇

75 地方稅合計

.....二八、六三九、五四九

雜種稅.....三、二七六、八三〇



地方稅雜收入.....一、八三三、七三六

第百.....廿六年度地方稅町村課稅ノ等級

町村名 料理屋稅 飲食店稅 商業稅

九柱村	長田村	府中村	新居村	島ヶ原村	小田村	東栢植村	上野町
全	全	全	全	全	全	七	四
上	上	上	上	上	上	等	等
全	全	全	全	全	全	三	二
上	上	上	上	上	上	等	等
全	十	全	全	十	十	八	四
	四			三	二		
上	等	上	上	等	等	等	等

教員學力檢定手數料.....一、二五〇  
 全上免許手數料.....一、七五〇  
 貸座敷娼妓賦金.....一、七七三、〇〇〇  
 各雜入.....三七、七三六

河合村 玉瀧村 額田村 西栢植村 中瀬村 阿波村 花ノ木村 壬生野村 山田村 布引村 友生村 三田村

全 七 全 全 全 全 全 全 全 全 全 全

上 等 上 上 上 上 上 上 上 上 上 上

全 全 全 全 全 全 全 全 全 全 全 全

上 上 上 上 上 上 上 上 上 上 上 上

全 全 全 全 全 十 全 全 全 全 全 全

六 五

等 上 上 上 上 上 等 上 上 上 上 上 上



第百一……………町村稅并六年度決算

財產ヨリ生スル收入……………	一七二、五二三
使用料及手数料……………	五、五五七
雜收入……………	二、七三〇、四八八
前年度繰越金……………	一、一八二、三〇四
國庫下渡金……………	二六五、二八一
府縣交付金……………	五五五、九三二
寄附金……………	一、三七四、五四七

町村稅二三、六七二、七〇九	地價割……………一〇、八六五、二三四
營業割……………	一、六三九、六八九
戶數割……………	一一、一六七、七八六

歲入二九、九五九、三三一……………

第百二……………并七年度各町村別諸經費豫算

歲出二四、七四五、六〇六……………

役場費……………	一〇、九四五、二七二
會議費……………	九〇四、二二四
土木費……………	六一四、五二四
教育費……………	一一、七六一、七五三
衛生費……………	一二七、三〇三
警備費……………	二一九、〇四七
勸業費……………	五六、九四二
諸稅及負擔……………	四、四五〇
救助費……………	九五〇
雜支出……………	七三、五〇三
臨時村役場新築費……………	三七、六三八



◎議會之部

計	友生村	阿波村	布引村	山田村	壬生野村	西柘植村	東柘植村	額田村	玉瀧村	河合村
二五、九二二、五三九〇、九四一、六八七、九八〇、六一五、五四五、〇〇五、二二九、八五八、二七五、一〇〇、七一、一〇〇	一、二八一、五七六	九九五、二四六	七九二、九四九	一、六三四、七二六	一、〇六一、四五四	一、二七七、六九九	一、四一〇、一五〇	一、〇九八、〇九九	一、三四八、一八五	一、三三四、〇七〇
	五二九、一五五	三六七、一八五	四〇四、五三九	六七四、一一六	五八七、九六四	六〇八、八八〇	五七〇、三〇〇	四六四、二四五	四五六、九七〇	四九九、三二〇
	四八、六八五	三七、八九五	五五、四三〇	四二、二五〇	三九、一四〇	三一、九二〇	四〇、三〇〇	四二、四〇〇	六〇、六八〇	六九、九二〇
	一〇、〇〇〇	〇	〇	〇	〇	〇	〇	〇	五〇、〇〇〇	〇
	一〇、八五〇	〇	七、一〇〇	五、〇〇〇	一三、五〇〇	一、一〇〇〇	六、〇〇〇	一、〇〇〇	九、〇〇〇	一八、〇〇〇
	〇	〇	〇	一、五〇〇	〇	〇	〇	〇	三三、〇〇〇	〇
	五、〇〇〇	一、二五〇	〇	三、〇〇〇	一、四〇〇	一、五〇〇	八、〇〇〇	〇	五、〇〇〇	一、〇〇〇
	〇	〇	〇	〇	〇	〇	〇	〇	〇	〇
	〇	〇	〇	〇	〇	〇	〇	〇	〇	〇
四、六二五、二八五、二五	〇	〇	〇	〇	〇	〇	〇	〇	四、六二五	〇
	三〇、〇〇〇	一四、二四三	八、〇〇〇	五、〇〇〇	二〇、〇〇〇	一五、〇〇〇	一〇、〇〇〇	六、〇〇〇	三三、〇〇〇	一〇、〇〇〇

町村名	歳費 總額	役場費	會議費	土木費	衛生費	警備費	勸業費	救助費	雜費	造營諸費	豫備費
上野町	四、二五八、一三三	一、六八七、〇四五	二〇九、二五〇	〇	七六、〇五八	一、二七、四〇〇	〇	〇	〇	〇	二〇、〇〇〇
小田村	八三四、八八一	三五二、七三八	一三、四〇〇	三〇、〇〇〇	八、〇〇〇	三七、二〇〇	〇	〇	〇	〇	一〇、三四三
城南村	一、〇九二、八七四	四一九、九七八	二〇、四〇〇	一、五七、〇〇〇	一〇、〇〇〇	〇	〇	〇	〇	〇	六三、六六六
花ノ木村	八〇七、八五〇	四四八、九三〇	三三、一〇〇	二三、〇〇〇	二、〇〇〇	〇	二、五〇〇	〇	〇	〇	五、〇〇〇
長田村	六六六、二五三	二八七、〇八〇	三五、〇五〇	〇	二、一〇〇	五、〇〇〇	〇	〇	〇	〇	一六、〇〇〇
島ヶ原村	一、〇一三、五三二	三九五、六六七	三八、四〇五	〇	一、四〇〇	〇	一、五六〇	〇	〇	〇	三〇、〇〇〇
丸柱村	九八九、二二〇	四五八、八〇〇	三〇、五〇〇	〇	一、〇〇〇	〇	〇	〇	〇	〇	四、〇〇〇
新居村	一、二九二、三八五	五六二、五八五	六七、〇六〇	〇	一、三〇〇	〇	〇	〇	〇	〇	一〇、〇〇〇
三田村	四八六、七九二	二六八、三七〇	七、四二〇	〇	三、〇〇〇	〇	〇	〇	〇	〇	〇
府中村	一、三一九、九七〇	五二二、七〇〇	二四、六六〇	〇	八、七五〇	〇	三、〇〇〇	〇	〇	〇	五、〇〇〇
中瀬村	一、三三六、四九五	三八六、二二〇	三三、七五〇	二七、五〇五	一〇、五〇〇	三六、〇〇〇	〇	〇	〇	〇	〇

諸稅負擔  
五、〇〇〇



第百三.....議員定數

衆議院議員.....	一人	縣會議員.....	五人	阿拜郡撰出.....	三人
町村學校組合議員.....	二三人	町村組合會議員.....	二七人	山田郡撰出.....	二人
町村會議員.....	二四〇人	勸業會員.....	二九	普通.....	二七人
郡徵兵參事員.....	四人	所得稅調查委員.....	二九	特別.....	六
第百四.....	衆議員議員撰舉權ヲ有スル人員				五人
撰舉權ヲ有スルモノ.....	一、七五七	阿拜郡.....	一、三八〇	士族.....	三八
		山田郡.....	三七七	平民.....	三四二
第百五.....	縣會議員撰舉被撰舉權ヲ有スル人員				三七七
地租五圓以上ヲ納メ撰舉權ヲ有スルモノ.....	四、四九三	阿拜郡.....	三、五二〇	士族.....	六一
		山田郡.....	九七三	平民.....	四五九
地租拾圓以上納メ被撰舉權ヲ有スル者.....	二、九七六	阿拜郡.....	二、三四七	士族.....	九六一
		山田郡.....	六二九	平民.....	九八
				士族.....	六二
				平民.....	八

第百六.....町村會議員撰舉調

種別	會數	士族		平民		計	撰舉權ヲ有スル者	
		撰	計	撰	計			
阿拜郡町會	一	九	一八	二七	一〇九	八一七	九二六	
阿拜郡村會	一五	四	一六六	一七〇	五七	五、八八六	五、九四三	
山田郡村會	四	一	四二	四三	一三	一、五二九	一、五四二	
阿拜郡町村會	一	二	二四	二六	一四	二四〇	二五四	
山田郡町村會	一	二	二〇	二二	一四	二四〇	二五四	
阿拜郡町村學校組合	一	二	二〇	二二	一四	二四〇	二五四	
山田郡町村學校組合	一	二	二〇	二二	一四	二四〇	二五四	
計	二三	一八	二七〇	二八八	二〇七	八、七二二	八、九一九	

第百七.....衆議院議員各町村別撰舉權ヲ有スル人員

縣會議員撰舉權ヲ有スル者  
縣會議員ノ撰舉權ヲ有スル者

町村名	上野町	小田村
撰舉權有スル人員	一〇七	八六



阿拜郡……………三三、三七六圓一三七

土地價格……………二五、〇二一、三六四  
建物價格……………一〇、七九四、三〇〇三  
諸公債證書……………一、四一八、四七〇〇  
現金……………一、四一八、四七〇〇

◎基本財産之部  
第百八……………町村基本財産調

東 柘 植 村  
西 柘 植 村  
壬 生 野 村  
山 田 村  
布 引 村  
阿 波 村  
友 生 村

一〇六  
一三三  
一〇八  
一九六  
一七  
六五  
九九

二四五  
三二六  
二四七  
四五六  
五八  
二〇二  
二二二

城 南 村  
長 田 村  
花 ノ 木 村  
島 少 原 村  
新 居 村  
三 田 村  
九 柱 村  
府 中 村  
申 瀬 村  
河 合 村  
玉 瀧 村  
額 田 村

四二  
四九  
六二  
七一  
六〇  
三九  
二四  
二九  
八五  
一一  
九四  
二七

一一〇  
一三一  
一八四  
二三八  
二三八  
一三八  
一三三  
二六一  
一九〇  
二九〇  
二四  
二五八



山田郡……………七、四〇八、二二五  
 〔土地價格〕……………一、七七二、〇〇〇  
 〔建物價格〕……………四、一四一、二八九  
 現金……………一、四九四、九三六

第九百九……町村別基本財産調

町村名	土地價格	建物價格	公債證書	現金	合計
上野町	六八七、八六〇	八、二〇〇、三八	……………	二二六	九、六〇八、二二四
小田村	二、一〇〇、〇〇〇	二、〇〇〇、〇〇〇	……………	……………	四、一〇〇、〇〇〇
城南村	……………	一五〇、〇〇〇	……………	……………	一五〇、〇〇〇
長田村	……………	……………	一〇二、〇〇〇	六一、八九七	一六三、八九七
花ノ木村	一、二〇〇、〇〇〇	……………	……………	三四五、四七七	四六五、四七七
三田村	……………	三〇〇、〇〇〇	……………	……………	三〇〇、〇〇〇
島ヶ原村	一、五〇〇、〇〇〇	一、四〇〇、〇〇〇	……………	……………	二、九〇〇、〇〇〇
新居村	一〇三、五三〇	四、六六六、八二〇	……………	二、六六九	四、七七二、〇一〇

町村名	土地價格	建物價格	公債證書	現金	合計
九柱村	一七〇、〇〇〇	一、〇五〇、〇〇〇	……………	……………	一、二二〇、〇〇〇
中瀬村	五四、九七四	一、二四五、七五四	……………	……………	一、三〇〇、七二八
府中村	二二〇、〇〇〇	一、二九三、五〇〇	……………	……………	一、五一三、五〇〇
西植柘村	……………	四四五、〇〇〇	……………	……………	四四五、〇〇〇
東植柘村	……………	二、七二五、〇〇〇	……………	……………	二、七二五、〇〇〇
壬生野村	……………	……………	……………	……………	……………
玉瀧村	一五〇、〇〇〇	五〇〇、〇〇〇	……………	七六〇、〇〇〇	一、四一〇、〇〇〇
韮田村	二五〇、〇〇〇	一、三七八、二〇〇	……………	二二二、〇八五	一、六一五、二八五
河合村	……………	一、一五五、三〇一	……………	七五、二九四	一、二三〇、五九五
布引村	一、六五〇、〇〇〇	一、二五一、二八九	……………	九九三、九五八	三、八九五、二四七
山田村	……………	一、八九〇、〇〇〇	……………	三〇四、五五五	二、一九四、五五五
阿波村	一三〇、〇〇〇	四〇〇、〇〇〇	……………	一七一、四二三	六八三、四二三
友生村	……………	六〇〇、〇〇〇	……………	二五、〇〇〇	六二五、〇〇〇



◎郡町村吏員之部

第百十 郡町村吏員

郡長 高等官六等.....一人 郡書記.....九人 內非職一人 雇員.....五人

町村長.....二名 〔名譽職〕.....一七 役助.....名譽職.....二〇 兼掌一人

收入役.....一九 常設委員.....一

役場書記及附屬員.....三〇 區長.....一六

區長代理者.....三

第百十一 町村吏員報酬俸給額

町長報酬年額.....二〇 村長年額.....一、一八七、六〇〇 〔名譽職〕七八一、六〇〇

助役年額.....一、一六三、〇〇〇 收入役年額.....八九九、九三三

常設委員年額.....二二六、〇〇〇 〔書記〕.....一、七三五、〇〇〇

區長.....九一九、九七〇

◎文書之部

第百十二 文書取扱員數

管内ヨリ收受.....三三、三四七.....第一課.....一八、六八五

管内へ發送.....三八、三三三.....第二課.....一四、六八九

管外ヨリ收受.....一、四三六.....第三課.....一七、六三〇

管外へ發送.....七四六.....第四課.....一、三五八

總計.....七三、八七九.....第五課.....六、六七八

第百十三 文書調理件數

第一課.....四、二五一.....下申達.....一〇四

復令.....二、六五七.....指復令.....三、八八二

雜鑑.....三、七八七.....往復令.....三、七八七



第二課.....九、九四三

雜 鑑 指 往 申 下

札 令 復 牒 達

.....三、一、五、五

.....二、五、一、八

.....四、五、一

.....七、二、六

.....五、八、七、九

○郡役所經費

第百十四.....

廿六年度郡吏員給料旅費及廳中諸費決算

廿七年度全上豫算

科目	廿六年度		廿七年度	
	豫算額	拂度額	豫算額	拂度額
俸給	一、六二三、六〇〇	一、六二三、七八五	一、六二三、六〇〇	一、六二三、六〇〇
郡書記月給	一、六二三、六〇〇	一、六二三、七八五	一、六二三、六〇〇	一、六二三、六〇〇
雜給	四九一、三六五	四八八、二九八	五〇四、四七二	五〇四、四七二
雇給	一一六、三九五	一一六、六六二	一一七、四一一	一一七、四一一
旅費	三五五、二〇四	三五二、三七〇	三八五、五六〇	三八五、五六〇

科目	廿六年度		廿七年度	
	豫算額	拂度額	豫算額	拂度額
退官賜金	一八、〇〇〇	一八、〇〇〇	〇	〇
諸手當	一、二六六	一、二六六	一、〇〇〇	一、〇〇〇
諸手數料	〇、五〇〇	〇	五〇〇	五〇〇
廳費	五七一、七一七	五六六、一四八	五六八、四七二	五六八、四七二
備品	三三、七六五	四四、九五五	三三、七六五	三三、七六五
消耗品	一七三、三四九	一八七、八二三	一七二、九六七	一七二、九六七
印刷品	三六、〇一七	三七、〇八五	三二、九六四	三二、九六四
通信運搬費	二八二、五一三	二四七、六七五	二八四、六七二	二八四、六七二
賄費	四二、五〇〇	四一、四二〇	四一、五〇〇	四一、五〇〇
雜費	三、五七三	七、二〇〇	二、六〇四	二、六〇四
合計	二、六八六、六八三	二、六七七、三三二	二、六九六、五四四	二、六九六、五四四

第百十五.....

廿六年度郡廳舎建築修繕費決算

廿七年度全上豫算



科目事項

豫算額 六年 仕拂度額

廿七年度豫算

廳舎修繕費

六〇、七九八

六〇、七九八

二一、四三二

第百十六.....財産

地所.....	六八七坪八六.....	價格.....	三九、八九六
建家.....	三四八、五〇.....	價格.....	六七四、九四三
圖書.....	三九八冊.....	價格.....	一一三、六五二
器具.....	一、三〇三個.....	價格.....	四三二、六七一

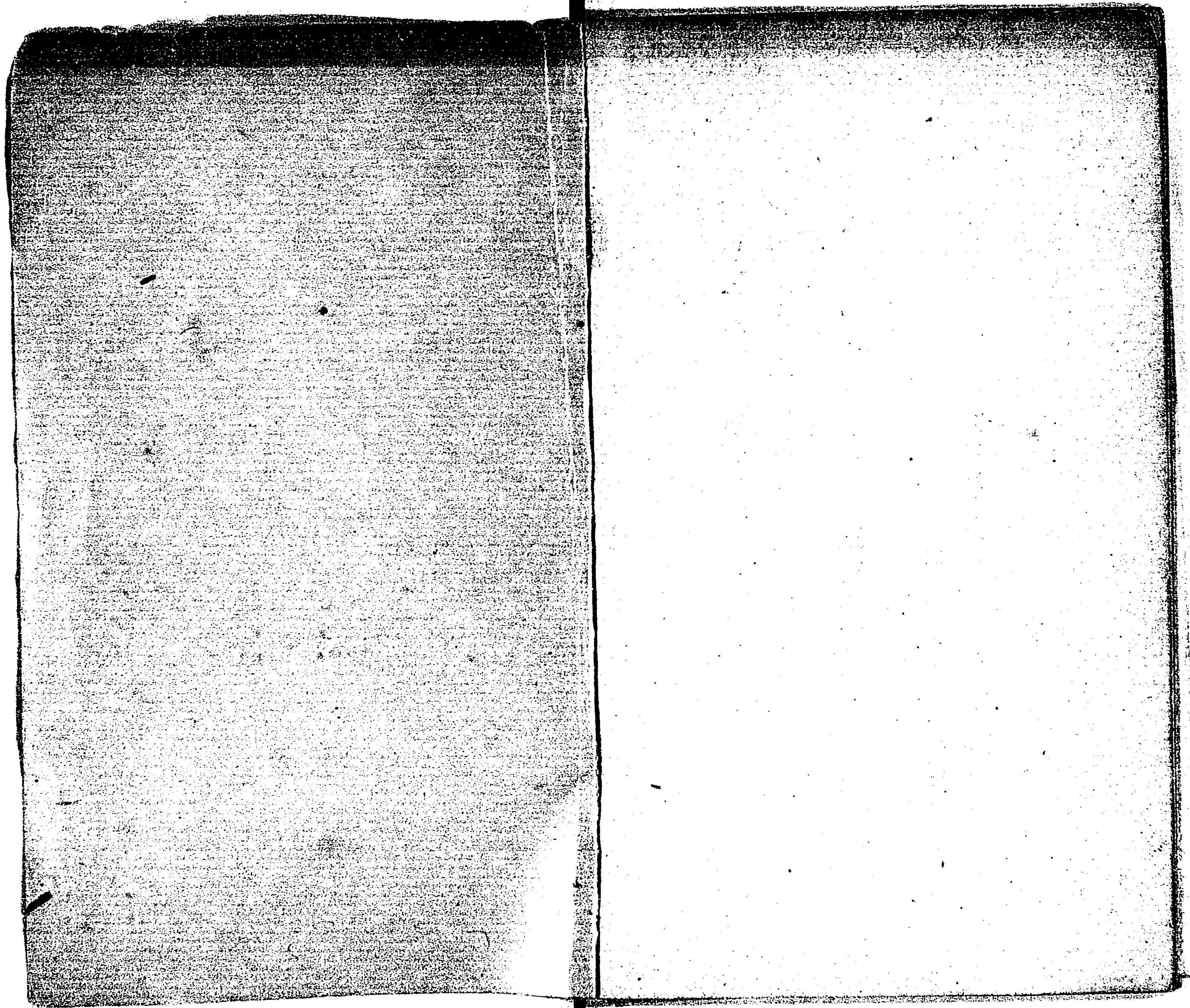
明治二十八年一月廿五日印刷  
 明治二十八年一月三十日出版

三重縣阿拜山田郡役所

三重縣津市北町二十八番屋敷

發行兼印刷人 人長 館貞次郎







1944-1945

