

始



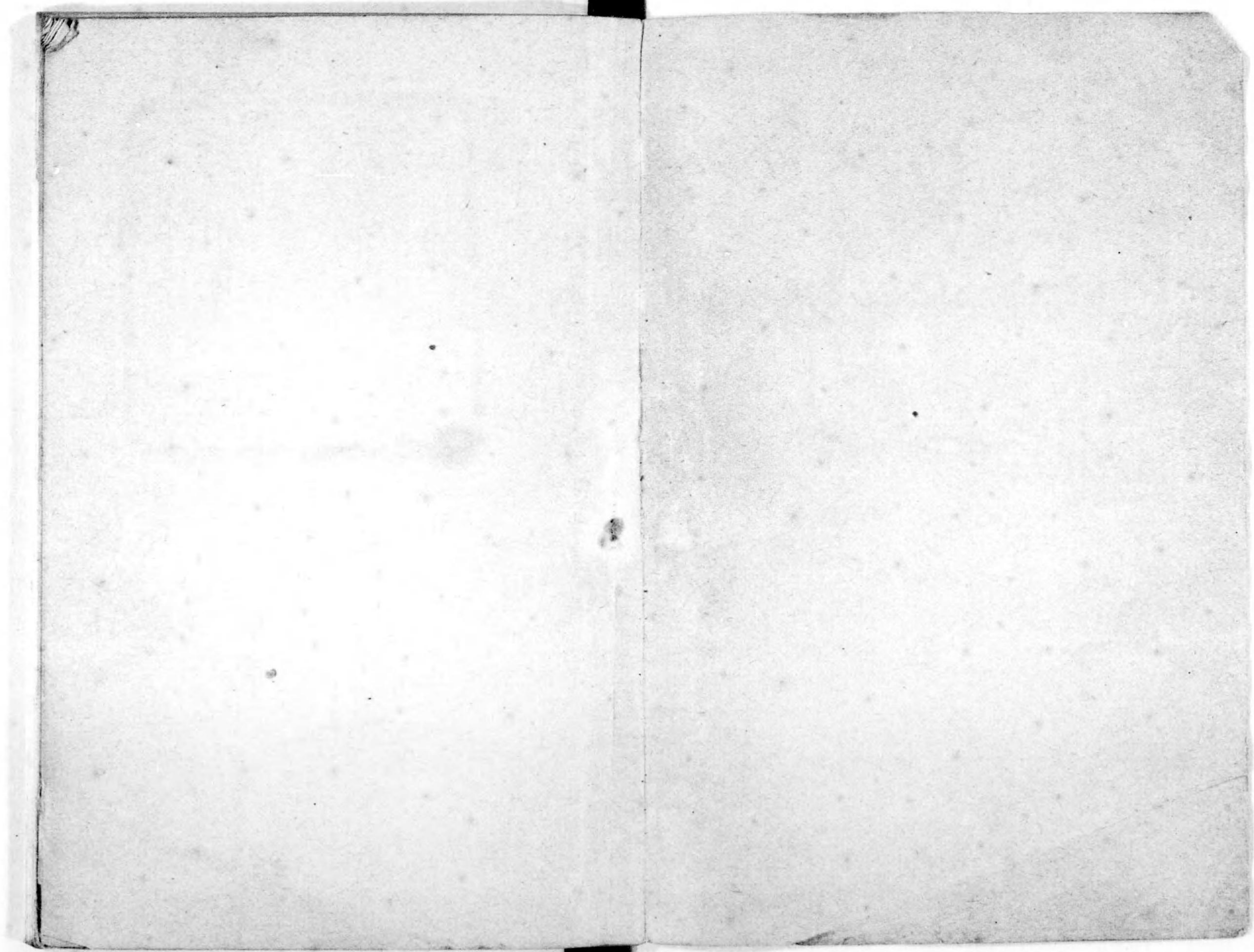
特



第二十六回長野縣々治一斑













# 第二十六回長野縣々治一斑目次

## 土地及氣象

第一	地勢	一
第二	縣治ノ沿革	四
第三	本縣ノ位置	五
第四	郡市區劃及面積	五
第五	警察區畫	七
第六	土木監督區畫	二
第七	陸軍管區	二
第八	稅務區畫	三
第九	裁判區畫	四
第十	林區管區畫	六
第十一	官民有地	七
第十二	民有有租地反別ノ一	八

## 目次

第十三	全	上ノ二	二〇
第十四	民有有租地地價ノ一	二	一
第十五	全	上ノ二	二
第十六	市町村住民土地所有狀況調	二	五
第十七	他府縣人ニ有セラルル地價調	二	八
第十八	氣溫	三	〇
第十九	霜雪ノ期節	三	〇
第二十	戶口	三	〇
第二十一	戶口都市別及平均數	三	一
第二十二	戶口市町村別	三	三
第二十三	現住人ノ動態	四	七
第二十四	現在人死亡者死因別	四	八





目次

第二四	在留外國人	五二
第二五	北海道移住民	五三
<b>農業</b>		
第二六	農業戶數及人員	五四
第二七	重要農作物	五五
第二八	茶園及製茶	五七
第二九	果實	五八
第三〇	耕地整理	五八
第三一	本縣肥料製造高	五九
<b>蠶糸業</b>		
第三二	桑園反別	六〇
第三三	蠶種產額	六〇
第三四	春蠶	六一
第四八	產業組合種類別	七二
第四九	產業組合概況	七三
第五〇	產業組合聯合會概況	七三
<b>銀行及金融</b>		
第五一	銀行	七四
第五二	銀行ノ資本及積立金	七四
第五三	銀行ノ預金及貸付金	七五
第五四	銀行諸手形	七六
第五五	郵便爲替	七六
第五六	郵便取立金	七七
第五七	郵便振替貯金	七七
第五八	年金恩給	七七
第五九	質屋及其貸金	七八
第六〇	銀行ノ金利	七八

目次

第三五	夏蠶	六一
第三六	秋蠶	六一
第三七	飼養家一戸並掃立蠶種一枚ニ對スル收穫高	六二
第三八	天蠶	六三
第三九	柞蠶	六三
第四〇	繭ノ價格	六四
第四一	器械製絲工場	六五
第四二	製絲及真綿ノ產額	六五
第四三	製絲及真綿ノ價格	六六
<b>商業</b>		
第四四	會社ノ業種別	六八
第四五	會社ノ資本及積立金	六八
第四六	物價	六九
第四七	商業會議所	七二
第六一	農工銀行	八一
第六二	公共團體所有國債	八一
<b>工業及製造</b>		
第六三	工場	八一
第六四	機業戶數及職工	八二
第六五	織物產額	八二
第六六	各種製作及製造品	八三
第六七	罐詰製造高	八五
第六八	全上價格	八六
第六九	釀造物	八六
第七〇	全上價格	八七
第七一	職工及諸雇賃銀	八七
第七二	度量衡器檢定數	八九
第七三	電燈會社	九〇



目次

山林及鑛業

第七四	御料林野反別	九一
第七五	國有林野反別	九二
第七六	公有社寺有個人有林反別	九三
第七七	私有保安林反別	九四
第七八	私有林植栽	九五
第七九	主要林產物	九六
第八〇	鑛業採掘個所坪數	九七
第八一	鑛產物	九八
第八二	鑛產物販賣高	九九
第八三	牧畜及狩獵	一〇〇
第八四	牧場	一〇〇
第八五	牛	一〇〇
第八五	馬	一〇〇

四

水面養殖

第九九	水面養殖	一〇七
第一〇〇	土功	一〇八
第一〇一	道路ノ延長	一〇九
第一〇二	道路費	一〇九
第一〇三	橋梁ノ個所坪數及費額	一〇九
第一〇四	堤防及河岸費(縣費負擔)	一〇九
第一〇五	砂防費	一一一
第一〇六	土木費總額	一一一
第一〇七	運輸及交通	一一二
第一〇八	汽車鐵道ノ哩數及敷地	一一二
第一〇八	汽車客數貨物及賃金	一一二
第一〇八	電車會社ノ一	一一三

目次

第八六	豚	一〇〇
第八七	種牡牛馬	一〇〇
第八八	牛ノ生産斃死	一〇一
第八九	馬ノ生産斃死	一〇二
第九〇	豚ノ生産斃死	一〇三
第九一	牛乳	一〇三
第九二	鷄	一〇四
第九三	鷺	一〇四
第九四	牛馬市場	一〇四
第九五	屠殺	一〇五
第九六	狩獵人員	一〇五
第九七	漁獲物	一〇六
第九八	水産製造物	一〇七

五

第一〇九	電車會社ノ二	一一三
第一一〇	郵便	一一四
第一一一	小包郵便	一一四
第一一二	電信	一一四
第一一三	電話取扱局所及加入者	一一五
第一一四	電話線路及線條	一一五
第一一五	電話通信度數	一一六
第一一六	陸運貨物	一一六
第一一七	船車數	一一七
第一一八	難破船	一一七
第一一九	慈惠及褒賞	一一八
第一二〇	赤十字社々員	一一八
第一二〇	長野養育院救濟	一一九
第一二一	褒賞	一一九



衛生	第一二二	縣都市町村公學費	第一四六
病院	第一二二	感化院	第一四七
花柳病院	第一二三	警察	第一四八
醫師及產婆藥業者	第一二四	盜難品	第一四九
傳染病患者及死亡	第一二五	盜難回數	第一五〇
種痘人員	第一二六	火災	第一五一
娼妓健康診斷	第一二七	救護	第一五二
工場職工病死者	第一二八	變死者及棄兒	第一五三
壯丁中(トラホーム)患者	第一二九	行政事故	第一五四
鑛泉	第一三〇	政談集會	第一五五
社寺及教會	第一三一	非政談集會	第一五六
神社	第一三二	結社	第一五七
寺院	第一三三	檢舉犯罪人及警察犯處罰	第一五八
		令諸犯則人員	第一五九

神職	第一三三	火藥賣買	第一四七
住職	第一三四	警察犯及諸犯即處斷人員	第一四八
神道ノ講社教所及教師	第一三五	貸座敷及藝娼妓	第一四九
佛道ノ講社教所及教師	第一三六	消防組	第一五〇
基督教	第一三七	警察職員	第一五一
教育	第一三八	監獄	第一五二
學齡人員	第一三九	監獄職員	第一五三
小學校	第一四〇	監獄ノ敷地及建物	第一五四
小學校學級	第一四一	在監人員	第一五五
小學校教員	第一四二	出入監人員	第一五六
小學校兒童	第一四三	新受刑者ノ刑名刑期	第一五七
公私立諸學校	第一四四	人口ノ犯罪者	第一五八
圖書館	第一四五	在監人ノ罹病及死亡	第一五九
公學費總額	第一四六	監獄經費	第一六〇



目次

議會

第一七一	衆議院議員	一五九
第一七二	縣會議員	一六〇
第一七三	郡會議員	一六一
第一七四	市町村會議員	一六一
<b>財產及貯蓄</b>		
第一七五	市町村本基財產	一六二
第一七六	銀行貯金	一六二
第一七七	職業別銀行貯金人員及金額	一六三
第一七八	郵便貯金	一六三
第一七九	職業別郵便貯金人員及金額	一六四
第一八〇	本縣經費國庫歲出	一六五

八

附錄

第一九三	市町村歲入	一九〇
第一九四	市町村歲出	一九三
第一九五	諸稅負擔	一九五
第一九六	郡市町村其他公債	一九六
<b>官公吏及文書</b>		
第一九七	本縣官吏	一九六
第一九八	市町村吏員	一九九
第一九九	文書取扱數	二〇一
<b>附錄</b>		
第一	著名山嶽	一
第二	著名曠原	二
第三	著名河川	三

目次

第一八一	國稅總額累年比較	一七一
第一八二	國稅郡市別ノ一	一七二
第一八三	全 上ノ二	一七三
第一八四	國稅滯納	一七五
第一八五	縣歲入	一七六
第一八六	縣稅郡市別	一七八
第一八七	縣稅滯納ノ一	一七九
第一八八	全 上ノ二	一八一
第一八九	賦金收入	一八三
第一九〇	縣歲出	一八三
第一九一	郡歲入	一八八
第一九二	郡歲出	一八九

九

第四	著名池沼湖	四
第五	各所へノ里程	四
第六	鐵道哩程及賃金	五
第七	著名礦泉	三
第八	貴族院多額納稅者議員	一
第九	互選有資格者	一
第一〇	衆議院議員	一
第一一	縣會議員	一
第一二	地租額市町村別	一
第一三	郵便電信及郵便爲替料	一
第一四	貨幣及度量衡内外比較	一



# 第二十六回長野縣縣治一斑

## 土地及氣象

### 第一 地 勢

**境界及區劃** 長野縣ハ本洲中樞ニ位セル大縣ニシテ東ハ群馬、埼玉、山梨、西ハ岐阜、南ハ静岡、愛知、北ハ新潟、富山ノ八縣ニ界ヲ接シ地形南北ニ長ク廣袤大約東西四十三里七町、南北五十三里三十町是ヲ分割シテ二市十六郡トシ、南北佐久、小縣、上下高井ノ五郡ハ東ニ據リ西筑摩、南北安曇ノ三郡ハ西ニ連リ諏訪、上下伊那ノ三郡ハ南ニ界シ上下水内ノ二郡及長野市ハ北ヲ劃シ、東筑摩、更級、埴科ノ三郡及松本市ハ其ノ中央ニ在リ

**山脈及河川** 本縣ハ本邦唯一ノ山岳國ニシテ連峰四境ヲ圍ミ城内又峻嶺多シ「日本アルプス」ノ稱アル飛驒山脈ハ御嶽、乘鞍、槍ヶ岳、白馬ノ諸峯ヲ擁シテ西南ニ

土地及氣象



濃、飛、越ノ三州ト界ヲ劃シ是ト並行セル木曾山脈ハ孤尊セル駒ヶ岳ヲ主峯トシ南下濃參ノ國境ニ延ヒ尙東部ノ赤石山脈南ニ横ハリ、四時噴煙ヲ斷ツナキ淺間山ハ四阿山ト東ニ聳ヘ遠ク樺太山系ニ連リ北部ノ戸隱山脈ハ、飯綱、黒姫、高妻等ノ諸山ヲ以テ越ト自然ノ境界ヲ爲ス此大山脈重疊ノ間又自ラ平野アリ、田野此處ニ開ケ湖沼水湛ヘラレ木曾、天龍ノ二川ハ南流シテ太平洋ニ注キ犀千曲ノ兩川ハ北ニ走りテ日本海ニ入ル、四境曾テ水ノ注入セルコトナク又海ニ瀕スルノ地ナシ、人烟ノ存スル處尙海拔九百メートルノ高キモノアリ(諏訪郡富士見、長野四百米突)以テ地勢ノ高キヲ知ルヘシ

**氣候** 山嶽四周シ土地高隆ナルヲ以テ寒暑ノ差甚大雨量ハ少ナケレトモ南部ハ稍多シ、氣溫南ニ接スルノ地ハ溫暖ナリト雖モ北隅ハ沍寒ニシテ積雪ハ三四月ニ至リテ漸ク融解ヲ見ル

**地質** 東筑摩、南安曇、北安曇及松本ノ一市三郡ヲ連ネタル松本平、更級、埴科、上下高井、上下水内及長野ノ一市六郡ニ亘ル善光寺平、南北佐久、小縣ノ三郡ニ於ケル佐久平、上伊那、下伊那二郡ヲ以テセル伊那平ハ土地平坦ニシテ又肥沃最モ農桑ニ適シ耕種養蠶ノ業益々盛ナリ、又山林ノ鬱蒼タルハ西筑摩郡ヲ最トシ其他

長野ノ利ニ乏シカラス

**交通** 由來本縣ハ四邊山岳ニ圍繞セラレ隣國トノ交通甚々不便ヲ極メタレトモ今ヤ改修セラレタル二條ノ國道七線ノ縣道ハ善ク隣縣ニ通シ國縣道ノ延長三百五十有餘里ニ及ビ尙將ニ成ラントスルノ路線アリ又鐵道ハ信越線ト四十四年五月ヲ以テ全通ノ域ニ達セル中央本線(昌平橋)ト篠ノ井線(篠ノ井間)トノ三線ヲ有シ交通至便ニシテ往時ノ面目ヲ改メタルコト著シ加フルニ上伊那郡伊那富村(中央線辰野驛)ヨリ發スル電車ハ全郡赤穂村ニ至リ此ノ延長七里ニシテ尙工ヲ進メツ、アリ而シテ近時之ヲ輕便鐵道ニ變シ進ムテ下伊那郡飯田町ニ達セシメントスルノ企アリテ縣又之ニ補助ヲ與ヘントス此ノ全延長大約十六里ナリ



第二 縣治ノ沿革

筑摩縣(明治四年十一月廿日)

高島藩(明治元年)

松本藩(全)

飯田藩(全)

高遠藩(全)

高須藩(全)

名古屋藩(全)

名古屋藩取締所(全二月)

伊那縣(全八月二日)

松代預所外五知行所(全元年)

龍岡藩(全)

松代藩(全)

飯山藩(全)

小諸藩(全)

上田藩(全)

岩村田藩(全)

須坂藩(全)

椎谷藩(全)

高嶋縣(全七月十四日)

松本縣(全)

飯田縣(全)

高遠縣(全)

名古屋藩(全十二月) | 名古屋縣(全)

伊那縣(全六月廿四日)

中野縣(全九月十七日)

長野縣(全六月廿四日)

松代縣(全七月十四日)

飯山縣(全)

小諸縣(全)

上田縣(全)

岩村田縣(全)

須坂縣(全)

椎谷縣(全)

長野縣(明治四年十一月廿日)

長野縣(全八月廿一日)

土地











所在	地	所	轄	區	域
丸子分署	小縣郡丸子町	全	上郡ノ内	別所、中鹽田、東鹽田、富士山村、長瀬、鹽川、依田、西内、東内、武石、大門、和田村、長久保新町、長窪古町、丸子町	
上諏訪警察署	諏訪郡上諏訪町	諏訪郡ノ内	上諏訪、下諏訪町、四智、永明、米澤、北山、湖東、豊平、玉川、泉野、宮川、中洲、湖南、豊田、諏訪湖一圓(水上)、川岸、平野、長地、湊村		
落合分署	郡落合村	全	上郡ノ内	原、本郷、境、落合、富士見、金澤村	
伊那警察署	上伊那郡伊那町	上伊那郡ノ内	伊那町、中箕輪、西箕輪、南箕輪、西春近、東春近、手良、箕輪村		
赤穂分署	郡赤穂村	全	上郡ノ内	宮田、赤穂、飯嶋、七久保、上片桐、片桐、南向、中澤、伊那村	
高遠分署	郡高遠町	全	上郡ノ内	高遠町、富縣、河南、美和、伊那里、三義、藤澤、長藤、美鷲村	
伊那富分署	郡伊那富村	全	上郡ノ内	小野、川嶋、伊那富、東箕輪、朝日村	

飯田警察署	下伊那郡飯田町	下伊那郡ノ内	飯田町、大嶋、山吹、市田、座光寺、上郷、上飯田、鼎、松尾、龍丘、下川路、三穗、伊賀良、千代、龍丘、下久堅、上久堅、喬木、神稻、河野、生田、大鹿村、山本、清内路、會地、伍和、智里、波合、根羽村	
富草分署	郡富草村	全	上郡ノ内	下條、富草、入下條、豊、且開、神原、泰卓村
和田分署	郡和田村	全	上郡ノ内	平岡、和田、木澤、上、八重河内、南和田村
福嶋警察署	西筑摩郡福嶋町	西筑摩郡ノ内	福嶋町、橋川、木祖、奈川、日義、新開、開田、三岳、王瀧、駒ヶ根、大桑、讀書、吾妻、神坂、山口、田立村	
松本警察署	松本市	松本市	東筑摩郡ノ内	里山邊、本郷、岡田、錦部、會田、中川、五常、生坂、東川手、中川手、上川手、島立、和田、神林、新、波多、山形、芳川、松本、中山、壽、笹賀、嶋内、入山邊、今井、本城、坂北、麻績、坂井、日向村



所在地	所轄區域
鹽尻分署 東筑摩郡鹽尻村	朝日、洗馬、宗賀、廣丘、片丘、鹽尻、筑摩地村
豊科警察署 南安曇郡豊科町	豊科町、烏川、高家、東穗高、南穗高、西穗高、北穗高、有明、明盛、三田、小倉、安曇、梓、倭、温村
大町警察署 北安曇郡大町	大町、社、常盤、八坂、美麻、平、神城、北城、南小谷、北小谷、中土村
池田町分署 郡池田町	松川、七貴、會染、陸郷、廣津村、池田町
塩崎警察署 更級郡塩崎村	稻荷山町、村上、力石、上山田、更級、八幡、桑原、塩崎、川柳、信田、更府、信里、布施、榮、大岡、信級、日原、牧郷、共和、御厨、中津、今里、笹井、稻里、眞島、青木嶋、小島田、東福寺、西寺尾村

屋代警察署 埴科郡屋代町	埴科郡ノ内 屋代町、坂城町、南條、中之條、戸倉、五加埴生、杭瀬下、森、倉科、雨宮縣村
松代分署 全郡松代町	全上郡ノ内 松代町、清野、西條、豊榮、東條、寺尾村
須坂警察署 上高井郡須坂町	上高井郡ノ内 一圓
中野警察署 下高井郡中野町	下高井郡ノ内 中野町、高丘、平野、延徳、日野、穂波、平穩、夜間瀬、平岡、長丘、科野、倭村
穂高分署 全郡穂高村	全上郡ノ内 木島、上木嶋、往郷、穂高、瑞穂、豊郷、市川、堺村
長野警察署 長野市	長野市 芹田、大豆嶋、古牧、三輪、朝陽、柳原、長沼、鳥居、神郷、古里、若槻、淺川、芋井、戸隠、柵、鬼無里、七二會、小田、切、安、茂里、高岡、中郷、三水、信濃尻、柏原、古間、富士里村、吉田町
水内分署 上水内郡水内村	全上郡ノ内 北小川、南小川、津和、水内、榮、日里村
飯山警察署 下水内郡飯山町	下水内郡ノ内 一圓

土地及氣象



第六 土木監督區畫

大正四年一月一日現在

名稱	事務所位置	區	域
上田工區	小縣郡役所内	小縣郡、南佐久郡、北佐久郡	
伊那工區	上伊那郡役所内	諏訪郡、上伊那郡	
飯田工區	下伊那郡役所内	下伊那郡	
松本工區	東筑摩郡役所内	南安曇郡(安曇村及梓川沿岸ヲ除ク)松本市、西筑摩郡、東筑摩郡(大山工區所屬ヲ除ク)	
大町工區	北安曇郡役所内	北安曇郡、東筑摩郡(犀川沿岸及縣道池田街道並豐科街道)南安曇郡(松本工區所屬ヲ除ク)	
長野工區	長野縣廳内	上高井郡、埴科郡、更級郡、長野市、上水内郡(中野工區所屬ヲ除ク)	
中野工區	下高井郡役所内	下高井郡、上水内郡(千曲川沿岸立ケ花橋以下及飯山街道)下水内郡	

第七 陸軍管區

大正四年一月一日現在

旅管	聯隊區	管轄區域
十三師管 第廿六旅管	松本	松本市、南佐久、北佐久、小縣、諏訪、南安曇、北安曇、埴科、更級、東筑摩郡
十五師管 第十七旅管	高田	長野市、下水内、上水内、上高井、下高井郡
	飯田	上伊那、下伊那、西筑摩郡

第八 稅務區畫

大正四年一月一日現在

所在地	管轄
岩村田稅務署	南佐久郡、北佐久郡
上田稅務署	小縣郡、埴科郡
上諏訪稅務署	小縣郡、埴科郡
伊那稅務署	上伊那郡
飯田稅務署	下伊那郡
西筑摩稅務署	西筑摩郡

土地及氣象







伊那區裁判所	所在地	出張所	出張所所在地	管轄
上伊那郡伊那町		高遠出張所 飯嶋出張所 朝日出張所 本郷出張所 丸中出張所 田中出張所 浦野出張所 屋代出張所 坂城出張所 岩村出張所 小諸出張所 望月出張所 白田出張所 海ノ口出張所	上伊那郡高遠町 上伊那郡飯嶋町 上伊那郡朝日町 上伊那郡本郷町 上伊那郡丸中町 上伊那郡田中町 上伊那郡浦野町 上伊那郡屋代町 上伊那郡坂城町 上伊那郡岩村町 上伊那郡小諸町 上伊那郡望月町 上伊那郡白田町 上伊那郡海ノ口町	上伊那郡
上判區支部	所在地	出張所	出張所所在地	管轄
小縣郡上田町		南佐久郡 北安曇郡 北佐久郡 松本市、東筑摩郡、南安曇郡(安曇村ヲ除ク) 南安曇郡ノ内安曇村 下水内郡、下高井郡 長野市、上水内郡、上高井郡、更級郡、埴科郡	南佐久郡 北安曇郡 北佐久郡 松本市、東筑摩郡、南安曇郡(安曇村ヲ除ク) 南安曇郡ノ内安曇村 下水内郡、下高井郡 長野市、上水内郡、上高井郡、更級郡、埴科郡	小縣郡、南佐久郡、北佐久郡、更級郡ノ内埴科郡ノ内

第一〇 林區署區畫

大正四年三月末日現在

上田小林區署 小縣郡上田町 小縣郡 管轄區域

白田小林區署	南佐久郡白田町	南佐久郡	三〇五八
大町小林區署	北安曇郡大町	北安曇郡	七七〇一三
岩村小林區署	北佐久郡岩村町	北佐久郡	九九〇八六
松本小林區署	松本市、東筑摩郡、南安曇郡(安曇村ヲ除ク)	松本市、東筑摩郡、南安曇郡(安曇村ヲ除ク)	一一、六四一
安曇小林區署	南安曇郡ノ内安曇村	南安曇郡ノ内安曇村	二四七、三三〇
飯山小林區署	下水内郡、下高井郡	下水内郡、下高井郡	
長野小林區署	長野市、上水内郡、上高井郡、更級郡、埴科郡	長野市、上水内郡、上高井郡、更級郡、埴科郡	
官有地	官有地	官有地	二四、七四三、二〇五
民有地	民有地	民有地	九、七六九、一一七
租地	租地	租地	一三、四九三、〇二一
山宅畑田	山宅畑田	山宅畑田	四二七、二九五
林地	林地	林地	

第一 官民有地

官有地 大正二年三月卅一日現在  
民有地 大正三年一月一日現在

土地及氣象



西下上諏小北南	筑伊伊	摩那那訪縣久久	田	畑	宅	地	鑛泉	池	沼
二、〇三四・七	七、二二〇・七	七、七八五・一	六、〇〇八・四	六、四七四・六	五、八二七・二	五、八二七・二	五、八二七・二	五、八二七・二	五、八二七・二
二、〇三四・七	七、二二〇・七	七、七八五・一	六、〇〇八・四	六、四七四・六	五、八二七・二	五、八二七・二	五、八二七・二	五、八二七・二	五、八二七・二
二、〇三四・七	七、二二〇・七	七、七八五・一	六、〇〇八・四	六、四七四・六	五、八二七・二	五、八二七・二	五、八二七・二	五、八二七・二	五、八二七・二
二、〇三四・七	七、二二〇・七	七、七八五・一	六、〇〇八・四	六、四七四・六	五、八二七・二	五、八二七・二	五、八二七・二	五、八二七・二	五、八二七・二

第一二 民有有租地反別ノ一 大正三年 各年一月一日現在

民有免租年地	民有免租地	其原計	反	別	地	價
一三、六九七	三〇、九九六	六二、三九六	一八二、五〇四	四、八四二	一八四、七〇一	四、四一四
一三、六九七	三〇、九九六	六二、三九六	一八二、五〇四	四、八四二	一八四、七〇一	四、四一四
一三、六九七	三〇、九九六	六二、三九六	一八二、五〇四	四、八四二	一八四、七〇一	四、四一四
一三、六九七	三〇、九九六	六二、三九六	一八二、五〇四	四、八四二	一八四、七〇一	四、四一四

東筑摩	南安壘	北安壘	更級科	上井井	下井井	長水內	松本市	合計
七、四八七・四	四、九六三・四	四、五九二・七	四、三三九・一	一、三二二・〇	一、八一二・八	三、九八一・八	六、六二二・八	二、六八三・二
二、一六八・四	二、九八〇・六	五、五五九・八	四、六九六・九	二、八二九・〇	四、五九六・四	四、七四七・〇	二、五〇一・三	一一、九二一・二
一、三六五・五	六三三・二	五、四四〇・〇	七二一・八	四、五二九	五〇六・〇	五、四六六	一、二七四	一一、二七四
一、三六五・五	六三三・二	五、四四〇・〇	七二一・八	四、五二九	五〇六・〇	五、四六六	一、二七四	一一、二七四
一、三六五・五	六三三・二	五、四四〇・〇	七二一・八	四、五二九	五〇六・〇	五、四六六	一、二七四	一一、二七四
一、三六五・五	六三三・二	五、四四〇・〇	七二一・八	四、五二九	五〇六・〇	五、四六六	一、二七四	一一、二七四
一、三六五・五	六三三・二	五、四四〇・〇	七二一・八	四、五二九	五〇六・〇	五、四六六	一、二七四	一一、二七四
一、三六五・五	六三三・二	五、四四〇・〇	七二一・八	四、五二九	五〇六・〇	五、四六六	一、二七四	一一、二七四

土地及氣象

一九

大正二年	四十五年	四十四年	合計
七、七三三・九	七、七三三・九	七、七三三・九	七、七三三・九
九八、三六九・六	九七、五九〇・六	九七、一五八・六	九八、〇八五・九
一一、六一五・四	一一、六〇六・八	一一、六二一・三	一一、六四〇・七
〇	二	二	〇
九二・五	九三・一	九一・六	九二・二



第一三 民有有租地反別ノ二 (續)

南	北	小	諏	上	下	西	東	南	北	更	壩
佐	佐	縣	訪	伊	伊	筑	筑	安	安	科	級
久	久	縣	那	那	那	那	那	安	安	級	級
山林	二、四八九・九	一九、六〇五・三	七、九五〇・三	七、六五二・一	二、一九九〇	二、四八八・九	二、四八八・九	二、四八八・九	二、四八八・九	二、四八八・九	二、四八八・九
牧場	二、四八八・九	七、九五〇・三	七、六五二・一	二、一九九〇	二、四八八・九	二、四八八・九	二、四八八・九	二、四八八・九	二、四八八・九	二、四八八・九	二、四八八・九
原野	一九、六〇五・三	七、九五〇・三	七、六五二・一	二、一九九〇	二、四八八・九	二、四八八・九	二、四八八・九	二、四八八・九	二、四八八・九	二、四八八・九	二、四八八・九
雜種地	三、一	四、一	三、四	六、一	七、七	七、七	七、七	七、七	七、七	七、七	七、七
計	四三、七一四・三	三三、三〇五・一	三七、四〇五・八	四四、六五四・四	六八、九七六・七	九二、五九三・六	四七、二九七・三	五七、二九六・七	一五、二五七・一	四〇、五六二・五	二〇、三九七・八

第一四 民有有租地地價ノ一 大正三年 各年一月一日現在

南	大	四	十	四	合	松	長	下	上	下	上
佐	正	十	五	年	計	本	野	水	水	高	高
久	二	四	年	年	計	市	市	內	內	井	井
田	二四四、七七一・九	二四三、七〇三・五	二四二、七六七・七	二四七、三〇九・五	一三、八二九・九	一一、九二六・六	一八、〇八二・三	二、七三八・六	一六三・四	六七一・一	四、三一六・九
畑	四、七〇三・五	四、七七二・八	四、七七二・九	四、六八八・九	五、一三七・五	九、二〇〇・五	三、二九八・四	八〇	一四三	二・三	二六、三四三・六
宅地	一八三、九一三・三	一八四、五六七・六	一八六、七一五・八	一八二、五〇四・〇	五、一三七・五	九、二〇〇・五	三、二九八・四	八〇	一四三	二・三	四六、九五五・四
池沼	五九三	五九・一	五九・二	六〇・九	七・六	七・六	一・七	一・一	一・六	一・六	一一、四八五・三
山林	六二〇、二三四・四	六一九、一三三・二	六二〇、二九六・八	六二二、五九五・二	二・八	七・六	一・七	一・一	一・六	一・六	五二四・〇
計	一四、九七〇	一四、九七〇	一四、九七〇	一四、九七〇	二五、〇六五・三	二六、三四三・六	四六、九五五・四	一一、四八五・三	五二四・〇	八六七・三	二五、〇六五・三

土地及氣象















郡市名	區分	備考		
		計	松本市	松本市
小北南	郡市名	明治三十六年六月一日現在	明治四十五年四月一日現在	
佐佐	區分	三、四一	一、七四二	
縣久久	區分	三、一八四	六、三三六	
		三、四五六	八、七五一	
		三、四一	一、七四二	
		三、一八四	六、三三六	
		三、四五六	八、七五一	
		三、四一	一、七四二	
		三、一八四	六、三三六	
		三、四五六	八、七五一	

第一七 他府縣人ニ所有セラル、地價調

明治三十六年六月一日現在

明治四十五年四月一日現在

郡市名	區分	計	松本市	松本市
諏訪	那那	一四、〇一六	一、三一九	一、三一九
伊那	伊伊	一五、八〇三	一、三一九	一、三一九
筑摩	筑筑	四、六六五	一、三一九	一、三一九
安曇	安安	三、九五五	一、三一九	一、三一九
北北	北北	四、七四四	一、三一九	一、三一九
更北	更北	一、〇五九	一、三一九	一、三一九
埴埴	埴埴	四、七四四	一、三一九	一、三一九
上上	上上	三、〇七五	一、三一九	一、三一九
下下	下下	一、四二七	一、三一九	一、三一九
長長	長長	七六八	一、三一九	一、三一九
野野	野野	一八八	一、三一九	一、三一九
水水	水水	四、九五六	一、三一九	一、三一九
本本	本本	六七二	一、三一九	一、三一九
計	計	六四、一〇一	一、三一九	一、三一九

土地及氣象

市制施行前ニ付東筑摩郡ニ包含ス

一九四、〇四六



第一八 氣 温

(一)ハ冰点以下ヲ示ス (長野)

年	平均温度	最高温度	最低温度
大正二年	一〇、一 度	八月八日	三月五 度 一月十六日
大正元年	一一、〇	八月七日	三月六 度 一月十七日
四十三年	一一、四	八月十二日	三月一 度 一月廿一日
四十三年	一〇、八	八月廿三日	三月〇 度 二月三日
四十二年	一〇、七	八月八日	三月四 度 一月二日

三〇

第一九 霜雪ノ期節 (長野)

年	初日	終日	初降日	終日
大正二年	(前年)十一月三日	五月十一日	(前年)十一月十五日	四月九日
四十五年	(同)十一月四日	四月廿七日	(同)十一月三日	四月四日
四十四年	(同)十一月四日	五月二日	(同)十一月十七日	四月四日
四十三年	(同)十一月五日	五月四日	(同)十一月十七日	四月二日
四十二年	(同)十一月十三日	五月一日	(同)十一月九日	四月十五日

戸 口

第二〇 戸口郡市別及平均數

大正二年十二月末日現在

南佐久	本籍人	現住人	計	現住戸數	一戸平均人口	現住人口
六六、九二五	三三、九九六	三三、三九〇	六六、三八六	一〇、五四八	六、二九	一、〇八八

戸口

三一



北佐久	小縣	諏訪	上伊那	下伊那	西筑摩	東筑摩	南安曇	北安曇	更級	埴科	上高井	下高井	上下水内	現住		計人	現住戶數	一月平均人口	每方里現住人口	
														男	女					
八九,六五六	一三九,一四六	九九,九六九	一三五,一四一	一五二,九六三	四九,六〇一	一四三,三七三	五六,五三三	五七,〇三三	八六,二八三	六一,五四一	五四,四四二	六四,六七〇	一三六,三四二	四三,四四八	六九,〇七二	七〇,〇四八	一三九,一三〇	一四,五一三	六,〇四	二,三〇六
四三,四四八	五四,七七二	五四,七七二	六四,五三五	七五,六七一	二四,一九三	六八,九五二	二七,五七二	二七,七三一	四一,〇八一	二八,四八二	二七,〇五九	三〇,五五六	六四,九八〇	四四,一八四	五四,六二八	六四,九二二	一〇九,四〇〇	二五,二一一	五,五二	二,五七六
八七,六三三	一三九,一三〇	九九,九六九	一三九,四〇〇	一五〇,五二八	四八,五七一	一三八,〇六六	五五,二七七	五五,三五三	八二,六一二	五八,五二四	五五,〇九四	六二,〇七四	一二九,八一四	八七,六三三	二一,七〇七	二七,四六三	一〇九,四〇〇	二一,七〇七	五,八五	二,六〇五
一四,五一三	二五,二一一	一八,七〇七	二一,七六五	二七,四六三	八,六四三	二二,四五二	九,四九二	九,七二四	一三,五三三	九,八三六	一〇,八一八	二一,七二三	二一,七二三	二七,四六三	二七,四六三	二七,四六三	二七,四六三	五,四八	五,四八	一,二三四
六,〇四	五,五二	五,八五	五,九五	五,四八	五,六二	五,八九	五,八二	五,六九	六,一〇	五,九五	五,四一	五,七四	五,九八	六,〇四	六,〇四	六,〇四	六,〇四	五,八九	五,八九	一,二二八
二,三〇六	二,五七六	二,六〇五	一,六三九	一,二三四	四,一六	二,七六一	一,二二八	八,二六	五,一六三	六,五〇三	二,七五五	一,一七一	二,七〇四	二,三〇六	二,三〇六	二,三〇六	二,三〇六	二,七〇四	二,七〇四	二,七〇四

下野市	長野市	松本市	全管
三七,九八四	二七,六六五	二八,九九二	一,四八八,二二二
一七,五二九	一九,九三三	一九,三七二	七三七,九三三
一七,七三二	二〇,三三五	一九,七一八	七四四,五八三
三五,二六〇	四〇,二五八	三九,〇九〇	四八二,五一六
五,六九六	七,四五九	七,四九二	二五六,二五九
六,一九	五,四〇	五,二二	五,七九
二,五一九	四〇,二五八	三九,〇九〇	一,七六七

第二一 戸口市町村別 大正二年十二月卅一日現在

南佐久郡	白田町	野澤町	川上村
本籍人	六六,九二五	四,九三八	二,九八九
現住人	六六,三八六	五,六五八	二,九三八
現住戶數	一〇,五四八	九七一	四九五



	本籍人	現住人	現住戸數
南牧村	二、三四五	二、三八五	四〇一
北牧村	三、五七一	三、六〇二	五三九
小海村	二、七七八	二、七〇七	三五六
南相木村	二、一八九	二、〇七二	三三五
北相木村	一、八四〇	一、八三五	二九六
穗積村	二、二三八	一、九二一	三三〇
海瀨村	三、三七三	三、二五一	五三九
大日向村	一、八七八	一、九四二	三三五
畑八村	三、〇七七	二、八八〇	四二三
榮村	三、一八	三、二六五	四九五
青沼村	二、五九三	二、四二七	三七四
大澤村	一、七六七	一、七〇九	二五〇
田口村	五、二三〇	四、六八七	七七〇
平賀村	四、五五五	四、五一四	六六一
中佐都村	三、六一八	三、二〇八	五一三
中津村	二、二一八	二、二七四	三五四
三岡村	三、〇八一	二、七八六	四二七
南大井村	二、九一二	二、五六三	四〇三
御代田村	二、一五二	二、三九五	四〇八
小沼村	三、〇二二	二、六八三	四八〇
北大井村	六、三三三	三、四六六	五四三
大里村	三、六二六	三、四五〇	五六七
川邊村	三、七五八	三、三五〇	四八四
新田兵衛村	一、五一六	一、五四五	二五五
南御杖村	二、三三六	二、二五八	三五三
布施村	二、四二九	二、二八五	三七二
春日村	三、二五六	三、一二五	五四五
協和村	三、五一七	三、四三〇	五二九

	本籍人	現住人	現住戸數
内山村	二、三九九	二、二一七	三五七
中込村	二、六二六	二、八八一	四六二
櫻井村	一、六三九	一、三三九	二一三
前山村	一、九三三	一、八一三	二六〇
岸野村	三、八二八	三、八五二	五七四
切原村	三、〇一八	二、八九八	四五三
北佐久郡	八九、六五六	八七、六三三	一四、五一三
岩村田町	六、四一四	七、八五四	一、二四八
小諸町	九、五一〇	九、二九五	一、六四一
東長倉村	二、五五九	三、五三四	六六二
西長倉村	二、三七四	一、九〇二	三〇〇
伍賀村	一、八九七	一、五五五	二八〇
平根村	二、七七二	二、四二二	三九二
三井村	二、七四九	二、五四九	四七〇
志賀村	二、三四九	二、二四八	三四四
高瀬村	三、〇八九	二、七一	四一九
本牧村	三、四七二	三、六一一	六二三
芦田村	二、二八三	二、二二五	三六三
横鳥村	二、七二九	二、六三二	四三〇
三都和村	一、七六一	一、六九一	三三九
北御杖村	四、六二五	四、五九五	七六九
小縣郡	一、三九、一四六	一、三九、二一〇	二五、二一一
上田町	二〇、六三三	二四、一九七	四、八二八
長久保新町	一、四五〇	一、三九八	二五〇
長窪古町	二、八五四	二、八一〇	五〇〇
丸子町	四、二五七	五、二〇三	一、〇七〇
滋野村	五、一五四	五、〇六二	八一三
縣津村	四、〇七五	四、二一五	七五八
彌津村	四、三〇七	四、〇六一	七〇四
和川村	四、五一九	四、四九一	六八七
神里村	三、六一九	三、六〇七	六四六
豐里村	二、四七〇	二、三二三	三六五



	本籍人	現住人	現住戸數
殿城村	二、一二六	一、八八〇	三五〇
本原村	二、六四一	二、四八一	四三四
長陽村	四、二一八	四、一二二	七二九
傍科村	四、五四二	四、一九九	七九三
神尻村	六、二七四	五、九九一	一、〇一七
鹽尻村	三、八七四	三、四五六	五八一
長瀬村	二、三三七	二、二九九	三九一
鹽川村	二、八五七	二、八五五	五二二
依田村	四、〇〇五	三、六五〇	六三二
西内村	一、九二九	一、七七九	三五八
東内村	二、〇二六	一、九一五	三三五
武石村	四、九六五	四、七三七	八五四
大門村	一、八五四	一、八四九	三二五
和田村	三、八九七	三、五四六	五一九
長地村	三、九四一	三、七七八	七〇四
四賀村	三、六二二	三、三八九	五七六
永明村	三、五二九	四、一三二	七四六
米澤村	二、二九五	二、一四一	四二二
北山村	二、六六八	二、七八一	五三七
湖北村	二、四二五	二、三四九	四四一
湖東村	三、三〇九	三、二八二	六三六
豐平村	四、五〇八	四、三四〇	八二〇
玉川村	二、三三三	二、二四六	四三二
泉野村	五、七五〇	五、六一八	一、一一四
原野村	三、三四四	三、二一四	五四八
本郷村	二、八六二	二、六一〇	四二八
境合村	三、九一二	三、五三五	六三七
落合村	四、〇六一	三、八一七	六七三
富士見村			

	本籍人	現住人	現住戸數
城下村	三、六九四	三、七四六	六七五
川邊村	三、一一五	二、九八九	五五五
泉田村	二、九三五	二、八〇六	五一四
室賀村	二、四四五	二、二九四	四三二
浦里村	四、七〇四	四、四九四	七六〇
青木村	五、六一〇	五、四八三	九七八
西鹽田村	三、七〇七	三、五四六	六五五
別所村	一、四〇二	一、五一四	三〇五
中鹽田村	五、二〇八	四、九四二	九一四
東鹽田村	三、三一八	三、一〇一	六〇四
富士山村	二、一三五	二、〇七九	三六八
諏訪郡	九九、九六九	一〇九、四〇〇	一八、七〇七
上諏訪町	一一、八九五	一五、一二六	二、五七〇
下諏訪町	六、八一四	八、〇九九	一、三七八
川岸村	三、八二〇	三、九二三	六九四
平野村	八、七六九	一六、〇二七	二、〇五五
金澤村	二、〇八七	二、〇二七	三六七
宮川村	四、八五七	四、八六八	八五六
中洲村	三、五二八	三、一三一	五三七
湖南村	三、六九五	三、四九二	六一〇
豊田村	三、一七一	二、九六三	四七七
湊村	二、六九四	二、五一二	四四九
上伊那郡	三、五一一	三、四八八	二、七六五
伊那町	一〇、九九五	一一、五六六	二、〇三〇
伊那町	四、八四七	四、二〇一	八二二
高遠町	二、九〇四	二、六八四	四八七
小野村	二、五七九	二、五六五	四三六
川嶋村	六、〇八二	六、三一一	一、二一〇
伊那富村	八、三三六	八、二九二	一、四七二
中箕輪村	四、一八九	三、八〇八	六〇一
南箕輪村	四、七五一	四、二五五	六六六
西箕輪村	四、八〇九	四、四六一	七四五
西春近村			



村名	本籍人	現住人	現住戸數
宮田村	四、二八七	四、二五四	六八三
赤穂村	一〇、五七五	一〇、三七五	一、六九三
飯嶋村	五、八七〇	五、七四七	九〇〇
七久保村	二、五四六	二、四四七	四一八
上片桐村	二、六二一	二、五三四	四二七
片桐村	二、九五二	二、六四九	四四八
南向村	五、七九〇	五、三四四	八四三
中澤村	五、二八五	五、一六一	九三一
伊那村	二、六〇一	二、四三九	四〇八
東春近村	四、五九五	四、二九一	六二八
富縣村	四、六六五	四、三三八	六八七
河南村	二、四三八	二、二五一	三五六
美和村	三、〇五四	二、九六一	五〇一
伊那里村	一、九三四	一、九三五	三三三
鼎村	六、〇〇〇	六、〇三九	一、〇七五
松尾村	六、一六六	五、七八六	一、〇六六
龍丘村	四、一三八	三、八九〇	六五七
下川路村	二、一五七	二、一二四	三六一
伊賀良村	六、九一九	六、一三七	一、一三七
山本村	四、〇一〇	三、八八九	六六二
三穗村	二、一七〇	二、〇六四	三四七
清内路村	一、九〇六	一、八六八	三五九
會地村	二、五二五	二、四八二	五二五
伍和村	二、一九九	二、〇九九	三七四
智里村	二、〇九五	二、一八九	四一四
波合村	二、一九七	二、二二三	四四五
根羽村	二、六九八	二、六七五	四七四
下條村	四、一〇六	四、〇〇六	六七二

村名	本籍人	現住人	現住戸數
三義村	二、三〇六	二、一九四	三五六
藤澤村	三、一八五	二、九二〇	四八六
長藤村	二、九二一	二、五七六	四三七
美篤村	四、二二二	三、八三三	六五二
手良村	三、二五六	三、〇三六	四九〇
箕輪村	二、三九九	二、二六八	三五〇
東箕輪村	三、四五二	三、二二五	四九九
朝日村	四、六七八	四、五六一	七七〇
下伊那郡	一五、九六三	一五、五二八	二七、四六三
飯田町	一四、六二五	一五、九七四	三、三六一
大嶋村	三、七三〇	三、六三〇	六四六
山吹村	二、九三六	二、七七七	四六〇
市田村	六、六〇六	六、一五〇	一、〇二四
座光寺村	二、六〇二	二、五四八	四二八
上郷村	六、〇〇一	五、六一四	九四三
上飯田村	五、六三四	五、七七〇	一、一五四
富草村	一、九六三	一、九三六	三九九
大下條村	三、一四三	三、一四七	五三二
豊開村	一、八九四	二、〇三九	四〇〇
且開村	一、八六三	一、八二一	四一五
神原村	一、五九〇	一、五二五	二六三
平岡村	二、五三四	二、六一一	四六七
泰阜村	三、七五七	三、六八五	六五〇
千代村	三、九二二	三、八四四	六三二
龍江村	三、九四八	三、九五九	六二八
下久堅村	四、七二二	四、三五六	七八〇
上久堅村	三、三九七	三、二五五	五八五
喬木町	八、一二四	八、〇四一	一、四一三
神稻村	四、九二六	四、八九八	八七七
河野村	二、五四七	二、四七六	四五九
生田村	二、八五四	二、七七六	五一七
大鹿村	四、一三六	四、二二一	七七七



村名	本籍人	現住人	現住戸數
上村	一、八二〇	一、七九四	三〇一
木澤村	九九四	九一六	一九四
和田村	一、六五〇	一、六八三	三〇七
八重河内村	一、〇四八	九九六	一八一
南和田村	六八〇	六一五	一一二
西筑摩郡	四九、六〇一	四八、五七一	八、六四三
福嶋町	五、二〇九	五、四二〇	一、二〇九
檜川村	四、八九九	四、一八〇	七三八
木祖村	三、六五〇	三、五一三	六三七
奈川村	一、六一五	一、五九一	三三一
日義村	二、三五六	二、三〇三	四〇三
新開村	二、三六〇	二、三六六	三九二
開田村	三、一六〇	三、一一五	四七五
王瀧村	一、五五四	一、五五八	二九一
五常村	二、一三五	一、九二八	三三三
本城村	三、七七二	四、〇六四	六八七
坂北村	三、八九六	三、六六一	五八〇
麻績村	三、三七一	三、二八九	五四三
坂井村	二、八七八	二、八三七	四六五
日向村	一、九五七	一、九二四	二九一
生坂村	三、三六三	三、一一八	五一〇
東川手村	三、八九一	三、五八九	五九九
中川手村	二、三四一	二、六一六	四九三
上川手村	三、三四九	三、三三一	五一七
峰立村	四、二五〇	四、一八三	七〇二
和田村	三、九〇一	三、五〇四	六三六
新田村	二、九九六	二、六四一	四六五
島内村	五、二八九	五、二七八	八六六

四〇

村名	本籍人	現住人	現住戸數
三岳村	二、九九八	二、九二三	四六三
駒ヶ根村	五、二〇四	五、一〇七	八五九
大桑村	四、九四七	五、一〇五	九二二
讀書村	二、六五九	二、六八七	四四四
吾妻村	三、六八五	三、六三九	六三〇
山口村	一、四八一	一、三八九	二二二
田立村	一、四九三	一、四二三	二二〇
神坂村	二、三三二	二、二五二	三三七
東筑摩郡	一四三、三七三	一三八、〇六六	二二、四五二
里山邊村	四、五一九	四、〇七四	六四九
入山邊村	四、四〇九	三、四四七	六四三
本郷村	五、一五四	三、三六〇	八八〇
岡田村	三、四四六	三、二七六	五一四
錦部村	三、一五三	二、九四四	五〇一
會田村	二、六七九	二、四五六	四二九
中川村	二、八二九	二、七五六	四四七
神林村	三、二〇六	二、九一九	四七六
波多村	五、八八九	五、八三四	一、〇四六
山形村	五、〇一五	五、〇一八	八三二
朝日村	四、六四四	四、六〇六	八二五
今朝井村	三、一〇〇	二、九八二	五四〇
笹賀村	三、六七三	三、三〇九	五三五
洗馬村	五、六一三	五、三五八	八六七
宗賀村	四、一四五	四、一〇二	七二八
廣丘村	五、〇六三	四、九二六	八二五
芳川村	三、四一八	三、三三九	五五一
松本村	三、六八九	三、四九六	六四七
中山村	三、六七二	三、三三〇	五七四
壽丘村	三、九九〇	三、七八五	六一五
片丘村	五、五一〇	五、一七八	九七二
鹽尻村	六、八八五	七、四一〇	一、三〇四
筑摩地村	二、二八三	二、二〇八	三六四

四一



南安曇郡		本籍人	現住人	現住戸數
安曇村	五六、五三二	五五、二七七	九、四九二	
梓村	二、六一八	二、六二六	五五四	
明盛村	六、六〇〇	六、二四九	一、〇二八	
温村	四、二〇二	三、七六七	六四一	
小倉村	四、一二二	四、〇三三	六三三	
三田村	四、二五一	三、九七二	六二九	
烏川村	一、四八三	一、四〇八	二六四	
西穂高村	二、四五一	二、三六六	四〇五	
有明村	三、九三三	三、八三四	六七二	
北穂高村	三、一九一	三、一八八	五二七	
東穂高村	四、四五五	四、四〇五	七八二	
南穂高村	一、五一三	一、四七四	二五一	
	五、〇六五	五、一三八	八八二	
	三、六四七	三、五五一	五七四	
更級郡		本籍人	現住人	現住戸數
北城村	三、二〇三	三、一五五	五七一	
南小谷村	三、六三四	三、五九八	六五七	
北小谷村	一、八八〇	一、八一八	三一五	
中土村	二、四九〇	二、一八六	四一三	
稻荷山町	八六、二八三	八二、六一二	一三、五三三	
村上山村	三、五三九	三、八八八	七〇〇	
力石村	三、四三一	三、一五四	五二六	
更級村	三、三八五	三、三八三	五七三	
八幡村	一、二〇九	一、一〇八	一八三	
桑原村	四、六一一	四、二六一	六四〇	
鹽崎村	五、八〇〇	五、五五七	九二五	
川柳村	二、五六六	二、三七四	三九四	
	五、八〇三	五、七三一	九六〇	
	二、三五二	二、一五一	三二二	

北安曇郡		本籍人	現住人	現住戸數
豊科町	四、七四〇	四、八五五	九七二	
高家村	四、一六一	四、四一一	六八七	
大町	五七、〇三三	五五、三五二	九、七二四	
社盤村	五、五四六	五、九四三	一、二六六	
常盤村	二、四六四	二、二八四	三七八	
松川村	三、六一六	三、四八四	五六七	
池田村	三、三七九	三、三二二	五九一	
會染村	三、一六六	三、三四〇	五五二	
七郷村	三、七二〇	三、四八〇	五〇一	
陸郷村	三、〇五七	二、九三七	五〇二	
廣津村	三、三二二	三、一三三	四七六	
八坂村	三、六八二	三、三〇三	五五六	
美麻村	三、六四七	三、四二六	五七六	
平城村	四、三〇三	四、一五三	七一九	
神城村	三、三九三	三、三〇六	六〇一	
	二、五九一	二、五〇一	四八三	
信田村		本籍人	現住人	現住戸數
信田村	三、四九九	三、二八二	五三七	
收郷村	三、七二三	三、五三二	五五四	
大岡村	三、九二九	三、七四六	六一五	
信級村	一、二六七	一、二一七	三三四	
日原村	一、一七八	一、一〇八	一九一	
更級村	二、七七九	二、六九九	三九六	
信里村	三、三三三	三、一九八	五一二	
共和村	三、五六五	三、四九五	五四八	
布施村	二、四二七	二、九八二	五三一	
榮津村	二、八九二	二、六九一	四四五	
中津村	三、三一九	三、二二四	五四三	
御厨村	二、二一〇	一、八一二	三一九	
今里村	一、四七〇	一、二四三	二二三	
笹井村	二、一一〇	二、〇五〇	三〇七	
稻里村	三、一八二	三、〇一四	四四八	
眞嶋村	二、八三八	二、八七一	四一五	

戸口



村名	本籍人	現住人	現住戸數
小嶋田村	一、八七四	一、七七六	二六四
青木嶋村	二、八〇七	二、五九八	四六三
東福寺村	二、七七四	二、三一七	三九八
西寺尾村	二、五二二	二、一五〇	三六九
埴科郡	六、五四一	五、八二四	九、八三六
屋代町	四、二一七	三、六四一	七二八
松代町	一、〇〇二	九、五七一	一、六四四
坂城町	五、六七三	六、一一一	九一〇
南條村	三、四一六	二、九五二	五四七
中之條村	一、七七三	一、六七三	二九一
戸倉村	三、七九六	三、六〇四	六〇一
五加村	四、四二五	四、二〇六	六七四
埴生村	三、〇二七	二、九六五	八二四
杭瀬下村	二、一七二	二、一四一	三六一
下高井郡	六、六七〇	六、二〇七	一〇、八一八
高野村	七、三七二	八、二八四	一、六五〇
中野町	二、二〇三	二、二二四	三六二
高丘村	二、四七九	二、二五四	三九〇
平野村	二、五三八	二、二八九	四〇九
延徳村	二、二二八	二、〇二八	三六〇
日野村	二、二二八	二、〇二八	三六〇
日野村	三、九八七	四、〇九二	八一八
豊野村	二、四二八	二、三三六	三九九
日野村	二、五四七	二、三五九	四一六
豊洲村	一、八〇七	一、七六四	三三二
日瀨村	四、一四六	三、九〇七	七三二
高井村	二、七七〇	二、六二二	四七三
山田村	二、五六三	二、三〇五	四一七
都住村	六、二三四	六、一三六	一、〇五三
小布施村	六、四六七	六、二〇七	一〇、八一八

村名	本籍人	現住人	現住戸數
森村	二、八四三	二、七三三	四五七
倉科村	一、九三九	一、八三一	三二八
雨宮縣村	三、三八一	三、一四七	五三四
清野村	三、八四六	二、六一一	四一四
西條村	二、七六四	二、七三三	四五一
豊榮村	二、三五四	二、二四三	三九三
東條村	三、〇〇五	二、八三四	四五〇
寺尾村	三、八八二	三、五四八	五九〇
上高井郡	五、四四二	五、〇九四	一〇、一八二
須坂町	六、七七二	九、二八八	一、九四〇
保科村	三、三六二	三、一九六	五八六
川田村	三、二九七	三、一四〇	五二二
綿内村	五、〇〇四	四、七二四	八二二
井上村	四、一一一	三、九八六	六五九
高甫村	二、二一六	二、一四四	三八六
仁禮村	三、一九九	三、一〇四	六二七
上水内郡	一、三六三	一、三六三	二、七二二
上水内郡	七、二四八	八、三七七	一、四四三
穂波村	三、三〇五	三、一七二	五一七
平野村	四、六七三	四、五三五	七七六
夜間瀨村	五、一五七	四、八二九	八一六
平岡村	三、六六九	三、四八一	五七五
長丘村	二、九四四	二、七二一	四二七
科野村	二、四九九	二、四一一	四〇〇
倭島村	二、六〇九	二、二八五	三九四
木島村	三、二〇二	三、〇二一	五一二
上水内郡	一、九七八	一、九四五	三三三
往郷村	三、一〇五	二、五八六	四九三
穂高村	一、八二九	一、七八二	三二四
瑞穂村	四、六二二	四、二五〇	七四七
豊郷村	二、四六〇	二、四八四	四二九
市川村	二、一〇四	二、〇四三	三二八
堺川村	三、六九三	三、五五〇	五八六
上水内郡	一、三六三	一、三六三	二、七二二
上水内郡	七、二四八	八、三七七	一、四四三



村名	本籍人	現住人	現住戸數
大豆嶋村	三、九九二	三、六〇七	五六五
古牧村	五、三〇八	四、七三三	七二二
三輪村	五、九七四	六、一六八	一、一七二
吉田町	二、五九二	二、五八〇	四四九
朝陽村	三、八一七	三、四一六	五八〇
柳原村	二、二六四	一、九八二	三三三
長沼村	三、三二〇	二、六六八	四八四
鳥居村	三、三七八	三、〇九九	六〇二
神郷村	四、五四八	四、七五二	七四九
古里村	三、三二二	三、〇九九	五二二
若槻村	四、八一五	四、四三三	七八一
淺川村	三、二二一	二、八九七	四八八
高岡村	二、五五七	二、三二九	三八〇
中郷村	四、二三五	四、一一七	七二二
北小川村	四、二七一	四、一〇一	七一五
南小川村	四、八三〇	四、五九一	七八一
津和村	四、三九一	四、一六四	六九五
水内村	四、三三三	四、三二二	七〇五
榮村	四、二三三	四、〇三二	六八〇
日里村	三、一九二	三、〇〇六	五一一
七二會村	五、二六四	五、〇五五	七九七
小田切村	三、三八七	三、一二三	五〇一
安茂里村	四、九六一	四、九一八	八四一
下水内郡	三七、九八四	三五、二六〇	五、六九六
飯山町	八、五二八	七、八八四	一、三三三
豊井村	三、五七三	三、三六〇	五六四
永田村	二、八八七	二、七三〇	四三九
秋津村	三、一五七	二、九七二	四七六

村名	本籍人	現住人	現住戸數
三水村	七、一〇〇	六、一四七	一、〇七三
信濃尻村	三、二四九	二、八五八	四一八
柏原村	二、六三三	二、四三七	三七〇
古間村	二、九二九	二、八五四	四三五
富士里村	二、六五五	二、三八八	三五〇
芋井村	四、〇二四	三、八四〇	五八六
戸隠村	四、九九一	四、六二二	八〇七
柵村	四、〇七七	四、〇〇〇	六一九
鬼無里村	五、二四二	五、一一〇	八六八
柳原村	四、一一七	三、六九五	五五五
外様村	一、九三六	一、七〇五	二八九
常盤村	四、二〇六	三、八八〇	五八三
太田村	三、七八七	三、五四九	五九一
岡山村	三、七三四	三、五四八	五四八
水内村	二、〇五九	一、九三七	三一八
長野市	二七、六六五	四〇、二五八	七、四五九
松本市	二八、九九二	三九、〇九〇	七、四九五
總計	四八八、二二二	四八二、五六一	二五六、二五九

第二二 現住人ノ動態 (統計局ノ調査ニヨル) △男女不明

四十三	婚	一、六一六	離	一、四六五	生	男 二、三、四三八 女 二、二、七〇五	死	男 二、八二六 女 二、五八八	産	男 一、三、六一六 女 一、四、〇五六	亡	男 二、七、六七二 女 二、七、六七二
-----	---	-------	---	-------	---	------------------------	---	--------------------	---	------------------------	---	------------------------







病名	四十年		五十年	
	男	女	男	女
急性及慢性アルコホル中毒	九七六	八五九	一、〇七五	一、〇七五
腦充血、腦出血、腦軟化	一、二五五	一、〇四七	一、〇七五	一、〇七五
腦膜炎	四九八	四一七	五〇五	四八〇
爾他ノ神經系疾患	六三	五七	四三	四三
爾他ノ血行器ノ疾患	二八	二〇三	二〇三	二〇三
搖擲子疝(妊娠及産ニ因セザル)	四一八	五二	四一八	五二
心臟ノ器質的疾患	四一八	五二	四一八	五二
急性氣管支炎	五六六	四八四	六〇〇	五〇〇
慢性氣管支炎	七七三	七六〇	八三三	七三三
肺他ノ呼吸器病	三九七	二九〇	四一七	三二七
胃病	六八一	六三六	七〇一	六三六
下痢及腸炎	一、二九九	一、三三九	一、三三九	一、三三九
霍亂	三	三	三	三
蟲様垂炎及腸骨窩蜂窠織炎	二九	二五	二五	二五
十指	九	一一	一一	一一
脱腸、腸管瘻	七	二六	二六	二六
爾他消化器ノ疾患	二二	一六八	一六八	一六八
肝臓、硬	三七	三五	三五	三五
腹膜炎	二二	二六	二六	二六
腎臓病、武雷篤氏病	三三	三三	三三	三三
婦人生殖器ノ疾患(惡性新生物ヲ除ク)	一一六	一六	一六	一六
産後ノ疾	八五	一六	一六	一六
妊娠及産ニ因スル疾	七	七	七	七
熱	七	七	七	七
死亡者千人ニ對スル死亡歩合	二、二	二、二	二、二	二、二

病名	四十年		五十年	
	男	女	男	女
急性氣管支炎	五六六	四八四	六〇〇	五〇〇
慢性氣管支炎	七七三	七六〇	八三三	七三三
肺他ノ呼吸器病	三九七	二九〇	四一七	三二七
胃病	六八一	六三六	七〇一	六三六
下痢及腸炎	一、二九九	一、三三九	一、三三九	一、三三九
霍亂	三	三	三	三
蟲様垂炎及腸骨窩蜂窠織炎	二九	二五	二五	二五
十指	九	一一	一一	一一
脱腸、腸管瘻	七	二六	二六	二六
爾他消化器ノ疾患	二二	一六八	一六八	一六八
肝臓、硬	三七	三五	三五	三五
腹膜炎	二二	二六	二六	二六
腎臓病、武雷篤氏病	三三	三三	三三	三三
婦人生殖器ノ疾患(惡性新生物ヲ除ク)	一一六	一六	一六	一六
産後ノ疾	八五	一六	一六	一六
妊娠及産ニ因スル疾	七	七	七	七
熱	七	七	七	七
死亡者千人ニ對スル死亡歩合	二、二	二、二	二、二	二、二

戸口

五一

五〇



病名	四十三年		四十二年	
	男	女	男	女
先天性弱質及畸形	五三三	四八一	五三七	五二六
幼兒ニ固有アル疾患	九三	七七	七九	五〇
老衰	五〇	七五	六八〇	一、六三〇
中毒	一三	六	〇	三
自他ノ外因ニヨル	一九四	一三六	一六九	一三二
不明ノ原因	四〇九	二四八	三六九	二四一
死因ノ不詳	七三三	七九二	八四四	八五七
爾他ノ泌尿器及男子生殖器ノ疾患	九二	九二	一〇六	一〇七
皮膚及運動器ノ疾患	六	五	五	五
總計	一、三六二	一、一四一	一、四一五	一、一三三

第二四 在留外國人 各年末日現在

大正二年	大正元年		四十四年	
	計女	計男	計女	計男
英吉利	一五七	一七八	一八一	一八七
英領北米合衆國	三三	三五	三一	三三
露西亞	二	三	二	三
墨西哥	一	一	一	一
其他	一	一	一	一
總計	一九二	二〇七	一九六	二二二

第二五 北海道移住民

大正二年	割引券ヲ受ケタルモノ	割引券ヲ受サルモノ	移住證明書 下附 數
男	一〇三	三九	一七
女	五六	一七	一七
總計	一五九	五六	三三



大正元年	四十四年	四十四年	四十四年
男	女	男	女
割引券ヲ受ケタルモノ	割引券ヲ受サルモノ	移住證明書	下附數
一四六	八九	五八	三三
一一三	四九	六九	三八
一一二	五九	三九	三九
			五六
			五〇
			一三

五四

農業

第二六 農業戸數及人員 各年末日現在

大正二年	大正元年	四十四年	大正二年	大正元年	四十四年
自作	自作兼小作	小作	自作	自作兼小作	小作
計	計	計	計	計	計
人員	人員	人員	人員	人員	人員
六七、八〇五	八〇、四九七	二〇、五三五	二五、七四一	三六、四三九	一三、九八五
六八、三三三	八〇、二二四	二〇、三三〇	二九、七五八	三六、八五〇	一三、五四三
七六、五九七	八〇、六八八	二〇、九八三	三〇、五八六	三六、一七九〇	一三、一八一
六六、八八八	八〇、四三〇	二〇、九八三	二九、七八六	三六、一七〇二	一三、一八一
六六、三九五	八〇、七五七	二〇、三三五	二九、七七一	三六、七〇三	一三、一八一

第二七 重要農作物

蕎麥	黍	稗	粟	小豆	大豆	裸麥	大陸麥	糯米	粳米
大正二年	大正元年	四十四年	大正二年	大正元年	四十四年	大正二年	大正元年	四十四年	大正二年
丁反	丁反	丁反	丁反	丁反	丁反	丁反	丁反	丁反	丁反
六三、八一・二	六三、四四五・一	六三、九六六・四	一〇、六八・七	一〇、六八・七	一〇、六八・七	一〇、六八・七	一〇、六八・七	一〇、六八・七	一〇、六八・七
八、二二・六	八、〇七・三	八、一八・〇	一、九・七	一、九・七	一、九・七	一、九・七	一、九・七	一、九・七	一、九・七
二七、〇	四〇、六	一九、三七・七	一、三・五	一、三・五	一、三・五	一、三・五	一、三・五	一、三・五	一、三・五
二、一八・二	一九、八六・七	一九、三七・七	一、一・五	一、一・五	一、一・五	一、一・五	一、一・五	一、一・五	一、一・五
一七、五四八・六	一七、八二四・三	一八、一六三・〇	一、九・九	一、九・九	一、九・九	一、九・九	一、九・九	一、九・九	一、九・九
一七、三六・九	一七、三三三・四	一七、三三三・四	一、〇・六	一、〇・六	一、〇・六	一、〇・六	一、〇・六	一、〇・六	一、〇・六
四、六三七・八	三、八九七・三	三、七五三・三	一、〇・六	一、〇・六	一、〇・六	一、〇・六	一、〇・六	一、〇・六	一、〇・六
四、七六六・六	四、五三三・六	四、九七・二	一、〇・六	一、〇・六	一、〇・六	一、〇・六	一、〇・六	一、〇・六	一、〇・六
三、〇八二・七	三、一四・九	三、三三三・九	一、〇・六	一、〇・六	一、〇・六	一、〇・六	一、〇・六	一、〇・六	一、〇・六
二、五〇・四	三、三三・三	二、八二・二	一、〇・六	一、〇・六	一、〇・六	一、〇・六	一、〇・六	一、〇・六	一、〇・六
六、一〇一・八	五、八九五・一	六、一〇一・二	一、〇・六	一、〇・六	一、〇・六	一、〇・六	一、〇・六	一、〇・六	一、〇・六

五五



甘齡諸	馬麻諸	大參子	茄參	人參	楮種	菜豆	豌豆	甘藍	胡瓜	南瓜	食用瓜	花百合	蒟蒻	
大正二年	大正元年	四十四年	大正二年	大正元年	四十四年	大正二年	大正元年	四十四年	大正二年	大正元年	四十四年	大正二年	大正元年	四十四年
丁反	丁反	丁反	丁反	丁反	丁反	丁反	丁反	丁反	丁反	丁反	丁反	丁反	丁反	丁反
一、五三、八	一、六六、八	一、八五、六	一、六六、八	一、六六、八	一、八五、六	一、六六、八	一、六六、八	一、八五、六	一、六六、八	一、六六、八	一、八五、六	一、六六、八	一、六六、八	一、八五、六
二、五三、八	二、六六、八	二、八五、六	二、六六、八	二、六六、八	二、八五、六	二、六六、八	二、六六、八	二、八五、六	二、六六、八	二、六六、八	二、八五、六	二、六六、八	二、六六、八	二、八五、六
三、五三、八	三、六六、八	三、八五、六	三、六六、八	三、六六、八	三、八五、六	三、六六、八	三、六六、八	三、八五、六	三、六六、八	三、六六、八	三、八五、六	三、六六、八	三、六六、八	三、八五、六

作付反別 大正二年 大正元年 四十四年 大正二年 大正元年 四十四年 大正二年 大正元年 四十四年

五六

蓮菁根	燕薯	筍芋	青菜	漬菜	葱菜	牛蒡	胡蘿蔔	玉蜀黍	蘿藦		
大正二年	大正元年	四十四年	大正二年	大正元年	四十四年	大正二年	大正元年	四十四年	大正二年	大正元年	四十四年
丁反	丁反	丁反	丁反	丁反	丁反	丁反	丁反	丁反	丁反	丁反	丁反
一、五三、八	一、六六、八	一、八五、六	一、六六、八	一、六六、八	一、八五、六	一、六六、八	一、六六、八	一、八五、六	一、六六、八	一、六六、八	一、八五、六
二、五三、八	二、六六、八	二、八五、六	二、六六、八	二、六六、八	二、八五、六	二、六六、八	二、六六、八	二、八五、六	二、六六、八	二、六六、八	二、八五、六
三、五三、八	三、六六、八	三、八五、六	三、六六、八	三、六六、八	三、八五、六	三、六六、八	三、六六、八	三、八五、六	三、六六、八	三、六六、八	三、八五、六

第二八 茶園及製茶 各年六月末日現在

大正二年	反別	見積反別	計	玉露△紅茶	煎茶	番茶	計	價格
九二二	一九六六反	二二〇一	二八八八反	一貫	二、七四八貫	二、〇五〇貫	四、九三六貫	一二、五二六円
四十五年	九二二	二二〇一	三〇〇三	一貫	二、七四八貫	三、六三一	六、五六五	一三、〇〇三

農業

五七



四十四年	反別	見積反別	計	玉露△紅茶	煎茶	番茶	計	價格
	八三反	二二二反	二九五反	一貫	二、二五四貫	二、一三三貫	四、二八七貫	一〇、二八五貫

第二九

果

實

△干物 ×西洋梨

大正二年	梅	桃●櫻桃	日本梨	柿(食用)	苹果	葡萄	杏	栗
大正元年	一〇、三四一石	三六、一四一貫	一五、一四六貫	生二、六八六、〇六五貫	一九七、五四四貫	二九七、一八〇貫	生九、七三五石	一九、四三〇石
大正十四年	六、七〇一石	三六、一四一貫	一五、一四六貫	△三、八八八貫	二六九、五二九貫	二五九、四一〇貫	△一、六三三貫	一、九〇〇石

第三〇

耕地整理

大正二年	地區反別	成工面積	整理費	同上一反步當
大正元年	二、一五二、五七二〇	一、三八四、一九〇四	八六七、八六三	三三
大正十四年	一、八二四、二三〇	一、二四七、九六二〇	五二四、二四〇	三〇
	一、六六七、二四二四	一、〇六二、七六〇六	四六二、三四〇	二八

第三一

本縣肥料製造高

大正二年

郡市名	數量	價格	郡市名	數量	價格
南佐久	二〇、八一二	八、〇二七	道高井	六、三四五	一、四一五
北佐久	一三八、六七一	三七、一一五	上高井	三八五、六五五	一一〇、九一八
小縣	二〇五、一三一	五六、二一五	下水內	四三、二〇四	一〇、〇〇五
上伊那	三二二、六六五	一一〇、一四五	長野市	三三〇、九四七	三、三九八
下伊那	一一〇、八三八	三四、二三四	松本市	二九、七〇六	七四、五六九
東筑摩	一〇九、八五八	三六、三七四	計	一、七六六、一九八	五〇五、九二〇
南安曇	八、四五六	三、一二九	大正元年	一、六九一、九七二	四五二、三〇二
北安曇	二、五三九	六二九			
更級	三五、二五五	八、二〇〇			

農業

蠶絲業







大正元年	飼養戸數	立蠶種數	繭	玉繭	出殻繭	屑繭	計
四十四年	九三、八四四	二二八、二八一	一四〇、六二七	一九、八九九	四、〇九九	一二、〇九一	一七六、七一六
	一〇〇、八五〇	二四〇、二〇七	一三七、六五七	二〇、〇一七	二、六九七	一一、九二五	一七二、二九六

第三六

秋

蠶

大正二年	飼養戸數	立蠶種數	繭	玉繭	出殻繭	屑繭	計
同元年	一一八、四七六	三六一、八八九	一九一、二六七	二四、七三九	八二二	一六、九六〇	二三三、七八八
四十四年	一二四、三三九	三五三、四九〇	一八六、九八四	二四、〇九二	一一、二〇五	一七、二一五	二二九、四九六
	一一八、七〇〇	三二七、八七八	一五三、九六一	二〇、六〇七	一、四二四	一三、三六四	一八九、三五六

第三七

飼養家一戸並掃立蠶種一枚ニ對スル收穫高

大正二年	春	夏	秋	春	夏	秋
	二、四八二	一、八九七	一、九七三	九五五	八〇一	六四六
	合	合	合	合	合	合

同元年	二、四七二	一、八八三	一、八四六	九六八	八一〇	六四九
四十四年	二、〇二五	一、四五七	一、五五五	九一一	七二六	六一四

第三八

天

蠶

大正二年	飼養戸數	掃立數量	繭	出殻繭	屑繭	計
同元年	一五三	一、二〇〇	七三〇、〇〇〇	二四〇、〇〇〇	六〇〇、〇〇〇	一、五七〇、〇〇〇
四十四年	一三三	一、二六〇	二八〇、〇〇〇	二四〇、〇〇〇	八八〇、〇〇〇	二、四〇〇、〇〇〇
	一二五	一、四一〇	一、五〇五、九五〇	二九〇、〇〇〇	七八二、五五〇	二、五七八、五〇〇

第三九

柞

蠶

△秋柞蠶

大正二年	飼養戸數	掃立數量	繭	出殻繭	屑繭	計
	△七五	五八〇	一、〇七〇、〇〇〇	一〇五、〇〇〇	四三五、〇〇〇	一、六一〇、〇〇〇
	四六	六〇〇	三六〇、〇〇〇	一〇〇	一八〇、〇〇〇	五四〇、〇〇〇

蠶絲業



同元年	飼養戸數	掃立數量	繭	出殼繭	屑繭	計
四十四年	△七五 △七八〇	△八八〇〇 △九三〇〇	△九三〇〇 △五七〇〇	△一〇〇〇 △五五〇〇	△六七〇〇 △八一〇〇	△二七一〇 △三五七〇
備考	千粒ノ價格繭一、六四〇圓	出殼繭六一四圓	屑繭三三〇圓			

六四

大正二年	繭	玉繭	出殼繭	屑繭	計
	一〇、八一〇、八二一 七、三三〇、九四三 九、九四五、八八四	四四〇、〇四六 四〇三、二六〇 五四四、二五八	一三八、〇七三 五四、一三八 一〇、六八六	二五三、八六〇 二二八、〇〇〇 二二七、四四〇	一一、六四二、八〇〇 八、〇〇六、三四一 一〇、七三八、二六八
大正元年	計				
	二八、〇七七、六四八 二二、八五三、九三七	一、三八七、五六四 一、一八二、六三八	二〇二、八九七 二〇九、七〇三	七一九、三〇〇 六一二、〇〇六	三〇、三八七、四〇九 二五、八五八、二八四

第四〇 繭ノ價格

四十四年	三〇、三六六、三二一	一、〇四五、六七八	一九八、八二五	五三二、七二六	二二、〇九三、八六〇
------	------------	-----------	---------	---------	------------

第四一 器械製絲工場

大正二年	工場數	營業者數	釜數	揚返窓數	繭絲工女數	揚返工女數	工男數
	五八五	五四一	六三、〇六八	一九、〇八〇	六五、〇九七	一、六六六	四、六六三
四十五年	五八六	五六〇	六〇、七九八	一八、二一三	六一、五〇〇	一、五一三	四、四七三
四十四年	五三九	五二一	五三、二五七	二八、九五八	五三、五七九	二、五九三	四、六五五

五月末日現在 (四十五年四十四年) (ハ六月末日現在)

第四二 製絲及真綿ノ一

器械座	生絲	屑	生皮苧	屑物	真綿
	一、〇九三、八五一 二九、七八八	八、二五六 七、九九六	二三五、五二二 七四一	六九、二二九 二、三三〇	一三、九七三

蠶絲業

六五







商業

第四四 會社ノ業種別 (銀行ヲ除ク)		第四五 會社ノ資本及積立金 (銀行ヲ除ク) 十二月卅一日現在	
種別	社數	總額	拂込濟
商業	三〇七	一、二八七、五七二	一、二二八、九四七
工業	一八四	四、〇〇〇	一、五、〇〇〇
農業	一二五	七、九六八、三二八	七、六四六、二六一
水陸運輸業	一三〇	三、七、一五〇	三、八七六、九二六
其他	六	三、七、一五〇	五、〇〇〇
計	一、三〇七	一、五五七、八二八	一、四六三、七五五
積立金			四六三、四三一
株式	一五	三、七、一五〇	五、〇〇〇
株式合資	三	一、五五七、八二八	一、三六、六九四
合資	三		

第四六 物價 (前物) (長野)		大正二年		大正元年		四十四年	
支	米	石	一	石	一	石	一
大正二年	三月	一九、七〇〇	二〇、〇〇〇	三月	一九、七〇〇	三月	一九、七〇〇
大正元年	九月	一九、七〇〇	二〇、〇〇〇	九月	一九、七〇〇	九月	一九、七〇〇
四十四年	三月	一九、七〇〇	二〇、〇〇〇	三月	一九、七〇〇	三月	一九、七〇〇
大正二年	九月	一九、七〇〇	二〇、〇〇〇	九月	一九、七〇〇	九月	一九、七〇〇
大正元年	三月	一九、七〇〇	二〇、〇〇〇	三月	一九、七〇〇	三月	一九、七〇〇
四十四年	九月	一九、七〇〇	二〇、〇〇〇	九月	一九、七〇〇	九月	一九、七〇〇

商業



半美炭檳石松杉和眞麻座器縲	濃紙紙木油材材鐵綿布	一十百一全	帖(束)貫貫貫	束目目目石	尺二間一本	全貫貫	一貫貫	一貫貫	全貫貫	全貫貫	全貫貫	全貫貫
八〇〇	一、五〇〇	一、〇〇〇	三、四〇〇	一六、〇〇〇	五、〇〇〇	六、一〇〇	二〇、〇〇〇	一、五〇〇	二、〇〇〇	四一、〇〇〇	四七、〇〇〇	三五、〇〇〇
八〇〇	四、二〇〇	一、一〇〇	二、六〇〇	一九、〇〇〇	五、〇〇〇	六、〇〇〇	二二、二〇〇	一、五〇〇	二、二〇〇	四五、〇〇〇	五〇、〇〇〇	五〇、〇〇〇
八〇〇	一、五〇〇	一、〇〇〇	四、三〇〇	一六、〇〇〇	五、〇〇〇	六、一〇〇	二〇、〇〇〇	一、五〇〇	二、〇〇〇	四一、〇〇〇	四七、〇〇〇	三五、〇〇〇
八〇〇	四、二〇〇	一、一〇〇	二、六〇〇	一九、〇〇〇	五、〇〇〇	六、〇〇〇	二二、二〇〇	一、五〇〇	二、二〇〇	四五、〇〇〇	五〇、〇〇〇	五〇、〇〇〇
八〇〇	四、二〇〇	一、〇〇〇	四、八〇〇	一八、〇〇〇	三、五〇〇	四、〇〇〇	二二、〇〇〇	一、五〇〇	二、二〇〇	四五、〇〇〇	五七、〇〇〇	五〇、〇〇〇
八〇〇	四、二〇〇	一、一〇〇	二、六〇〇	一九、〇〇〇	三、五〇〇	四、〇〇〇	二二、二〇〇	一、五〇〇	二、二〇〇	四五、〇〇〇	五五、〇〇〇	五〇、〇〇〇

和茶鯉鷄牛味醬清食米小大小大	白砂糖節卵肉增油酒鹽粉豆豆麥麥	全百一百百十全全一十全全全	斤目個斤目	石目							
二、三〇〇〇	八五〇〇〇	三、九〇〇	一、九〇〇〇	二、四〇〇〇	五、一〇〇〇	七、五〇〇	二、一〇〇	一、四〇〇〇	一、一〇〇〇	一、一〇〇〇	八、五〇〇〇
二、三〇〇〇	五〇〇〇〇	四、三〇〇	二、八〇〇	二、四〇〇〇	五、〇〇〇	七、五〇〇	二、七〇〇	一、三〇〇〇	一〇、三〇〇	一、一〇〇〇	一〇、二〇〇〇
二、三〇〇〇	八五〇〇〇	三、九〇〇	一、九〇〇〇	二、四〇〇〇	五、一〇〇〇	七、五〇〇	二、一〇〇	一、四〇〇〇	一、一〇〇〇	一、一〇〇〇	八、五〇〇〇
二、三〇〇〇	五〇〇〇〇	四、三〇〇	二、八〇〇	二、四〇〇〇	五、〇〇〇	七、五〇〇	二、七〇〇	一、三〇〇〇	一〇、三〇〇	一、一〇〇〇	一〇、二〇〇〇
二、三〇〇〇	八五〇〇〇	三、九〇〇	一、九〇〇〇	二、四〇〇〇	五、一〇〇〇	七、五〇〇	二、一〇〇	一、四〇〇〇	一、一〇〇〇	一、一〇〇〇	八、五〇〇〇
二、三〇〇〇	五〇〇〇〇	四、三〇〇	二、八〇〇	二、四〇〇〇	五、〇〇〇	七、五〇〇	二、七〇〇	一、三〇〇〇	一〇、三〇〇	一、一〇〇〇	一〇、二〇〇〇
二、三〇〇〇	八五〇〇〇	三、九〇〇	一、九〇〇〇	二、四〇〇〇	五、一〇〇〇	七、五〇〇	二、一〇〇	一、四〇〇〇	一、一〇〇〇	一、一〇〇〇	八、五〇〇〇
二、三〇〇〇	五〇〇〇〇	四、三〇〇	二、八〇〇	二、四〇〇〇	五、〇〇〇	七、五〇〇	二、七〇〇	一、三〇〇〇	一〇、三〇〇	一、一〇〇〇	一〇、二〇〇〇
二、三〇〇〇	八五〇〇〇	三、九〇〇	一、九〇〇〇	二、四〇〇〇	五、一〇〇〇	七、五〇〇	二、一〇〇	一、四〇〇〇	一、一〇〇〇	一、一〇〇〇	八、五〇〇〇
二、三〇〇〇	五〇〇〇〇	四、三〇〇	二、八〇〇	二、四〇〇〇	五、〇〇〇	七、五〇〇	二、七〇〇	一、三〇〇〇	一〇、三〇〇	一、一〇〇〇	一〇、二〇〇〇
二、三〇〇〇	八五〇〇〇	三、九〇〇	一、九〇〇〇	二、四〇〇〇	五、一〇〇〇	七、五〇〇	二、一〇〇	一、四〇〇〇	一、一〇〇〇	一、一〇〇〇	八、五〇〇〇
二、三〇〇〇	五〇〇〇〇	四、三〇〇	二、八〇〇	二、四〇〇〇	五、〇〇〇	七、五〇〇	二、七〇〇	一、三〇〇〇	一〇、三〇〇	一、一〇〇〇	一〇、二〇〇〇



<b>第四七 商業會議所</b> 設立許可年日 長野商業會議所 明治卅三年五月 松本商業會議所 全四十一年六月 上田商業會議所 全廿八年十二月		議 員 選舉有權者 經 費
大正二年十二月末日現在 三〇 △三〇 △四〇 △九〇		一、七七八 一、九八〇 四八四

七二

<b>第四八 產業組合種類別</b> 各年十二月末日現在																						
信用組合 販賣組合 購買組合 生產組合 信用販賣組合	<table border="1"> <tr> <th>大正二年</th> <th>大正元年</th> <th>四十四年</th> </tr> <tr> <td>一〇八</td> <td>一九</td> <td>二一七</td> </tr> <tr> <td>二一</td> <td>二二</td> <td>二〇</td> </tr> <tr> <td>二二</td> <td>二二</td> <td>二二</td> </tr> <tr> <td>六三</td> <td>六三</td> <td>六二</td> </tr> <tr> <td>三</td> <td>三</td> <td>三</td> </tr> <tr> <td>二四</td> <td>二四</td> <td>二三</td> </tr> </table>	大正二年	大正元年	四十四年	一〇八	一九	二一七	二一	二二	二〇	二二	二二	二二	六三	六三	六二	三	三	三	二四	二四	二三
大正二年	大正元年	四十四年																				
一〇八	一九	二一七																				
二一	二二	二〇																				
二二	二二	二二																				
六三	六三	六二																				
三	三	三																				
二四	二四	二三																				

購買生產組合 購買販賣生產組合 信用購買組合	<table border="1"> <tr> <th>大正二年</th> <th>大正元年</th> <th>四十四年</th> </tr> <tr> <td>九</td> <td>一九</td> <td>一四</td> </tr> <tr> <td>一</td> <td>二〇</td> <td>一四</td> </tr> <tr> <td>二</td> <td>二</td> <td>二</td> </tr> <tr> <td>一三五</td> <td>一三五</td> <td>一三五</td> </tr> </table>	大正二年	大正元年	四十四年	九	一九	一四	一	二〇	一四	二	二	二	一三五	一三五	一三五
大正二年	大正元年	四十四年														
九	一九	一四														
一	二〇	一四														
二	二	二														
一三五	一三五	一三五														

<b>第四九 產業組合概況</b> (年末現在)																												
組合數 組合員數 出資總額 拂込濟出資額 積立金 借入金 貸付金 販賣高(一少年間) 購買高(一少年間)	<table border="1"> <tr> <th>大正二年</th> <th>大正元年</th> <th>明治四十四年</th> </tr> <tr> <td>四九〇</td> <td>四八六</td> <td>四三二</td> </tr> <tr> <td>三四、七九〇</td> <td>三四、〇二〇</td> <td>二九、〇二一</td> </tr> <tr> <td>一、〇〇二、一四八</td> <td>九四三、七七九</td> <td>七〇四、一八三</td> </tr> <tr> <td>七六九、八八八</td> <td>七〇四、七七九</td> <td>五八〇、一八三</td> </tr> <tr> <td>二、一九八、〇四四</td> <td>二、〇九七、〇九九</td> <td>七二六、九三二</td> </tr> <tr> <td>一、四六六、六六五</td> <td>一、五九二、三九一</td> <td>一、三九六、九三二</td> </tr> <tr> <td>二、一四二、九一六</td> <td>二、〇〇一、五四八</td> <td>一、六四一、四一七</td> </tr> <tr> <td>六二二、二八〇</td> <td>四四九、三八七</td> <td>三七五、四〇六</td> </tr> </table>	大正二年	大正元年	明治四十四年	四九〇	四八六	四三二	三四、七九〇	三四、〇二〇	二九、〇二一	一、〇〇二、一四八	九四三、七七九	七〇四、一八三	七六九、八八八	七〇四、七七九	五八〇、一八三	二、一九八、〇四四	二、〇九七、〇九九	七二六、九三二	一、四六六、六六五	一、五九二、三九一	一、三九六、九三二	二、一四二、九一六	二、〇〇一、五四八	一、六四一、四一七	六二二、二八〇	四四九、三八七	三七五、四〇六
大正二年	大正元年	明治四十四年																										
四九〇	四八六	四三二																										
三四、七九〇	三四、〇二〇	二九、〇二一																										
一、〇〇二、一四八	九四三、七七九	七〇四、一八三																										
七六九、八八八	七〇四、七七九	五八〇、一八三																										
二、一九八、〇四四	二、〇九七、〇九九	七二六、九三二																										
一、四六六、六六五	一、五九二、三九一	一、三九六、九三二																										
二、一四二、九一六	二、〇〇一、五四八	一、六四一、四一七																										
六二二、二八〇	四四九、三八七	三七五、四〇六																										

<b>第五〇 產業組合聯合會概況</b> (年末現在)										
聯合會數 所屬組合數 出資總額 拂込濟出資額 積立金 借入金 貸付金 購買高(一少年間)	<table border="1"> <tr> <th>大正二年</th> </tr> <tr> <td>三</td> </tr> <tr> <td>二〇〇</td> </tr> <tr> <td>四一八、〇〇〇</td> </tr> <tr> <td>一四、七二〇</td> </tr> <tr> <td>四六、九〇〇</td> </tr> <tr> <td>二二、九七九</td> </tr> <tr> <td>二五、三九七</td> </tr> <tr> <td>三九、七八一</td> </tr> </table>	大正二年	三	二〇〇	四一八、〇〇〇	一四、七二〇	四六、九〇〇	二二、九七九	二五、三九七	三九、七八一
大正二年										
三										
二〇〇										
四一八、〇〇〇										
一四、七二〇										
四六、九〇〇										
二二、九七九										
二五、三九七										
三九、七八一										

七三

商業 銀行及金融



銀行及金融

第五一 銀行 (農工銀行ヲ除ク) 十二月卅一日現在

株 式 資 式	大正二年	大正元年	四十四年
	一〇〇	一〇〇	一〇〇
合 資	二五九	一〇	一〇
合 計	二五六	二四	二〇
個 人 計			一一七

第五二 銀行ノ資本及積立金 ▲株式合資

株 式	合 資	合 名	個 人	計
--------	--------	--------	--------	---

大正二年	同元年	四十四年
資本 總額 三〇、九一一、二五〇 円	資本 總額 一七、九三六、二五〇 円	資本 總額 一八、八九三、二五〇 円
積立金 一〇、七二三、〇二〇 円	積立金 一〇、四二二、二二一 円	積立金 一〇、二四四、三九四 円
總額 二〇、一四〇、二三〇 円	總額 二八、三五八、四七一 円	總額 二八、一三七、六四四 円

第五三 銀行ノ預金及貸付金

大正二年	大正元年	四十四年
預金 年末現在 二七、四九〇、八二三 円	預金 年末現在 二五、一三六、三〇〇 円	預金 年末現在 二一、三九三、一八八 円
貸付金 年末現在 三四、四五八、六五三 円	貸付金 年末現在 三〇、四六九、五八三 円	貸付金 年末現在 二六、四二三、三五六 円

銀行及金融



第五四 銀行諸手形

送金爲替	各地へ向ケタルモノ	大正二年	大正元年	四十四年
荷付爲替	各地ヨリ受ケタルモノ	七九、七六六、一六五円	七四、二〇八、三八一円	六一、九五五、三六〇円
諸手形	各地へ向ケタルモノ	五〇、九六一、五〇七	四二、三八一、七〇八	四一、三三三、七八二
他	各地ヨリ受ケタルモノ	五、三五一、二三三	四二、六〇四、一四一	三四、六六六、三八七
	各地ヨリ受ケタルモノ	三九、四二五、五八五	三〇、五五八、八五六	二二、九〇三、二二二
	所	九三、一〇一、〇三六	七八、〇九二、四九八	七二、二九一、六〇〇
	所	三四、二七〇、四三九	二七、六三二、九八七	三五、六六二、五〇九

第五五 郵便爲替

爲替取扱局所數	振替	出	拂	渡
大正二年度	證書枚數	金額	證書枚數	金額
同元年度	三六九、三八〇	四、七〇六、〇六五円	三一三、五〇四	三、八二六、八四九円
四十四年度	二五四	四、六三八、二三七円	三一四、五二二	三、七〇七、五八〇円
	二五四	四、六三八、二三七円	三一四、五二二	三、七〇七、五八〇円
	二五三	四、四八四、八四九円	三〇四、七五〇	三、五〇七、四四二円
		△二二二	△一、七三二	△一、五二八

第五六 郵便取立金

大正二年度	受入	受入	受入
同元年度	九四、五五八円	三九、二一〇円	九五七、〇八〇円
四十四年度	七九、〇二二	三三、八四五	七七七、二六一
	六一、三二七	二四、六九五	五四二、六〇九
			四一三、〇〇六
			三二八、四一一
			二一八、一六三

第五七 郵便振替貯金

加入人員	現在金額	基本預金	其他
大正二年度	二、三三四	六〇、六三九円	一九四
		一九四	一、九四〇円
		四五、九九〇	八六六、六三四円
		一六、一三二	八六六、四一二円

第五八 年金恩給

銀行及金融



銀行及金融

南 北 小 詔 上 下 西 東 南 北 更 埴 上		佐 久 縣 訪 那 那 伊 伊 筑 筑 安 安		井 科 級 疊 疊 摩 摩	
平均	最高	最低	平均	最高	最低
千圓ニ對スル	千圓ニ對スル	千圓ニ對スル	百圓ニ對スル	百圓ニ對スル	百圓ニ對スル
割歩厘	割歩厘	割歩厘	割歩厘	割歩厘	割歩厘
一、〇〇	一、二八	七九	一一一	一二六	九六
一、一〇	一、五五	七〇	一一〇	一、六〇	八〇
一、〇一	一、一〇	八九	一〇八	一、一六	九八
九九	一、二八	八九	一〇六	一、三五	九〇
一、一五	一、二五	九〇	一三三	一、四五	一一八
一、一六	一、三五	九〇	一、二六	一、四五	一一〇
一、三〇	一、四四	一一八	一、五〇	一、八〇	一、四〇
一、〇六	一、一九	九六	一、三三	一、四八	一一五
一、〇〇	一、一四	九五	一、一八	一、三五	一〇六
一、〇六	一、二二	八三	一、二五	一、三八	一〇九
一、一〇	一、二七	八〇	一、二〇	一、五〇	九五
一、〇〇	一、二〇	七三	一一七	一、五〇	九〇
一、〇三	一、一五	九四	一一九	一、三六	一〇九

七九

第六〇 銀行ノ金利

店 貸 受 流 年	出 展	口 金 數	年 末 現 在 金 口 高 數
大正二年	七三三	一、二二三、二八七	六〇四、四一三
大正元年	七四〇	一、一四〇、四五七	五三三、四九一
四十四年	七〇六	一、〇二一、六八五	四一三、二八三
		七二四、七六七	二三四、九八七
		六九、七〇九	二八四、三二九
		八七、三〇九	二八四、三二九
		九二七、八二七	二八四、三二九
		九二七、八二七	二八四、三二九

第五九 質屋及其貸金

大正二年度	同元年度	口 數	金 額
二〇、九九〇	二〇、九九〇	二五五	八、一四四
四九三、三八七	四九三、三八七	二三四	七、四七二
五一一、九四六	五一一、九四六	二、二四五	五〇一、五三二
		二、九三六	五一九、四一八

七八



松本市	長野市	下市	上水	下水	高井	平均	最高	最低	平均	最高	最低
九四	九三	一〇九	一一〇	一二九	一三九	一三〇	一三〇	一四〇	一四〇	一四〇	一四〇
一、二七	一、〇〇	一、一五	一、二〇	一、三八	一、四〇	一、三〇	一、三〇	一、四〇	一、四〇	一、四〇	一、四〇
五〇	九〇	九九	九九	九九	九九	九九	九九	九九	九九	九九	九九

第六一 農工銀行 △代理貸付

大正二年	同元	同元	同元	同元	同元	同元	同元	同元	同元	同元	同元
一、〇〇〇、〇〇〇	一、〇〇〇、〇〇〇	一、〇〇〇、〇〇〇	一、〇〇〇、〇〇〇	一、〇〇〇、〇〇〇	一、〇〇〇、〇〇〇	一、〇〇〇、〇〇〇	一、〇〇〇、〇〇〇	一、〇〇〇、〇〇〇	一、〇〇〇、〇〇〇	一、〇〇〇、〇〇〇	一、〇〇〇、〇〇〇
六七七、五四一	六九二、〇五七	五二八、三八一	七五二、〇六一	九四六、三三二	一八五、五七三	二、六二七、八五八	四、二一一、五二四	二、五四二、二四四	一、四六八、八一七	七〇九、六一〇	八七二、四七五
一、〇〇〇、〇〇〇	一、〇〇〇、〇〇〇	一、〇〇〇、〇〇〇	一、〇〇〇、〇〇〇	一、〇〇〇、〇〇〇	一、〇〇〇、〇〇〇	一、〇〇〇、〇〇〇	一、〇〇〇、〇〇〇	一、〇〇〇、〇〇〇	一、〇〇〇、〇〇〇	一、〇〇〇、〇〇〇	一、〇〇〇、〇〇〇

第六二 公共團體所有國債 大正二年十二月末日現在

縣	郡	市	町	町	區	部落	計
一四四	四、九〇〇	六、〇〇〇	二、九〇〇	二、一五〇	一、五〇〇	一四四二七、四五〇	一、一九三、六七四
四七、五五〇	一〇、一五〇	二五〇	四、九八〇	四〇〇	二、五五〇	一〇六、八三〇	一、〇六八、一五〇
五九七、五〇〇	五〇〇	一五〇	一五〇	一五〇	一五〇	四、六五〇	二二、七九四
四、五〇〇	一八八、二〇〇	六、九〇〇	二五、四〇〇	二、一〇〇	一〇〇	二二二、七〇〇	九、五五〇
一、〇〇〇、〇〇〇	七〇〇	三、三〇〇	七九、四三〇	四〇〇	四、一五〇	二三四、四〇〇	二二、七九四
一、〇〇〇、〇〇〇	一、〇〇〇、〇〇〇	一、〇〇〇、〇〇〇	一、〇〇〇、〇〇〇	一、〇〇〇、〇〇〇	一、〇〇〇、〇〇〇	一、〇〇〇、〇〇〇	九、五五〇

工業及製造

第六三 工場 各年十二月末日現在

工業及製造



大正二年	六三三	六二〇	五八三	六	七	五	二五	二五	六五三
同元	六三三	六二〇	五八三	六	七	五	二五	二五	六四七
四十四年	六三三	六二〇	五八三	六	七	五	二五	二五	六〇七

第六四 機業戶數及職工 △力織機

大正二年	機業戶數	九、五一	一、二八	二、五六一	三、八一	一、二四六
	工場手織	八、四八〇	八、九三五	七、八八三	七、四一五	一〇、七二七
同元	機業戶數	八、四八〇	八、九三五	七、八八三	七、四一五	一〇、七二七
	工場手織	八、四八〇	八、九三五	七、八八三	七、四一五	一〇、七二七
四十四年	機業戶數	八、八一四	八、九三五	七、八八三	七、四一五	一〇、七二七
	工場手織	八、八一四	八、九三五	七、八八三	七、四一五	一〇、七二七

第六五 織物產額

大正二年	九、九四二	九、七五三	八、六三五	六、四三〇	六、二四〇	六、〇八一
大正元年	九、九四二	九、七五三	八、六三五	六、四三〇	六、二四〇	六、〇八一
四十四年	九、九四二	九、七五三	八、六三五	六、四三〇	六、二四〇	六、〇八一

絹織物	反本	九九、四二九	九九、七五三	八六、三五五	六四〇、三八〇	六二四、〇〇二	六〇八、一一〇
絹綿交織物	反本	一一、〇〇四	一一、〇九五	八、七五九	一、三九一	一、六八〇	一、二七九
木綿織物	反本	五〇、一〇五	四五、八二六	四三、六〇五	一一、八九六	一一、六八〇	一一、一七九
麻織物	反本	二五、〇三五	二五、〇三五	二四、〇六六	二一、二二七	二四、二二〇	二二、六九七
雜織物	反本	一	一	一	一	一	一

第六六 各種製作及製造品 (内山紙ハ美濃紙へ合算ス)

美濃紙	大正二年	八、五五六	九、七三二	九六、九七七	一〇七、九七一	八六、四六九
	大正元年	八、五五六	九、七三二	九六、九七七	一〇七、九七一	八六、四六九
判紙	大正二年	二二、九六四	一八、三七八	六二、九四七	四五、五二一	四四、九四一
	大正元年	二二、九六四	一八、三七八	六二、九四七	四五、五二一	四四、九四一
工業及製造	大正二年	二二、九六四	一八、三七八	六二、九四七	四五、五二一	四四、九四一
	大正元年	二二、九六四	一八、三七八	六二、九四七	四五、五二一	四四、九四一
工業及製造	大正二年	二二、九六四	一八、三七八	六二、九四七	四五、五二一	四四、九四一
	大正元年	二二、九六四	一八、三七八	六二、九四七	四五、五二一	四四、九四一



品名	數		量		價		額	
	大正二年	大正元年	大正二年	大正元年	大正二年	大正元年	大正二年	大正元年
蠶卵臺紙	四、三三三、三五〇枚	四、〇六〇、七〇〇枚	五、六七五、五〇〇枚	五、〇九二、二五〇枚	七二、五四三	七〇、八六一	八六、八五七	八六、八五七
雜紙	一、〇四四枚	二、九六六枚	一、〇三七枚	一、〇三七枚	一、〇四一	一、〇四一	七、一九二	一七七、五四二
牛革	二、八四九	四、四九五	一、〇一七	三、三三三	一六、八三六	二一、三二一	一四、九七六	一四、九七六
馬革	一、〇〇〇	一、〇一七	一、〇一七	一、〇一七	二、五〇〇	二、五五八	二、五二六	二、五二六
漆器	三四〇、三〇〇把	八一、一四〇把	一八、〇〇〇	一八、〇〇〇	二七〇、一八一	二七〇、九五五	二五九、〇二二	三、九三〇
元結	二、三六〇、〇〇〇	二、五二八、七八〇	二、五〇〇、〇〇〇	二、五〇〇、〇〇〇	二五九、九五五	二五九、九五五	三、八二、七九一	三、八二、七九一
塗櫛	九四〇	八五〇	八〇〇	八〇〇	三二、九〇〇	二九、七五〇	二八、〇〇〇	二八、〇〇〇
檜笠	八九六、六九四	六六三、三九四	五七五、一八〇	三三六、七五五	三八、六九三	二四、六三二	二〇、二九〇	六九、七八六
美寫細工	一七七、五五五	三三三、九六三	一一〇、二〇〇	一一〇、二〇〇	五〇、五九五	六七、〇二一	六九、七八六	六九、七八六
木櫛	一一、三〇〇	八〇、〇〇〇	六一、三五〇	六一、三五〇	五三、三三〇	五三、七〇一	一一、一六五	一一、一六五
陶磁器	二二、三〇〇	八〇、〇〇〇	六一、三五〇	六一、三五〇	三〇、四七六	三一、九四六	二四、二九三	二四、二九三
疊表	一六三、三〇三	一九四、〇九四	一八八、七八九	一八八、七八九	二九、二一六	三四、三二九	三六、六四七	三六、六四七

八四

品名	數		量		價		額	
	大正二年	大正元年	大正二年	大正元年	大正二年	大正元年	大正二年	大正元年
蠶網	一一五、四八〇	七、〇六〇、八〇〇	大正、一一五	大正、一一五	一六八、〇四九	一三五、五二九	三〇、七〇五	三〇、七〇五
蠶絲	八〇、五〇〇	六五、三〇〇	〇、九二二	〇、九二二	一三七、三二六	一五二、三〇三	一五一、四三五	一五一、四三五
蔴類	三九、七二二	四〇、七三九	三九、七七三	三九、七七三	四、六五七	二、三九三	二、四二二	二、四二二
瓦	二二、六八五	一三、六〇〇	一四、六七〇	一四、六七〇	二二〇、〇三九	二二四、五四三	一八八、七五〇	一八八、七五〇
煉瓦	一、三四二、七〇〇	一、一三三、〇〇〇	一、〇五〇、五〇〇	一、〇五〇、五〇〇	一九、二〇九	一七、一七〇	一三、八六三	一三、八六三
寒心太	九二、五九五	一一〇、一九四	一〇〇、〇八一	一〇〇、〇八一	四七三、二〇一	五九五、八〇八	五八〇、三七六	五八〇、三七六
凍豆	五、一五八、九八八	四、〇〇〇	五、一八九三	四、〇〇〇	六三、一一一	七一、四四二	一三三、五八六	一三三、五八六
油類	三、五八三	四、五九三	五、一〇七	五、一〇七	一九一、六三三	一八四、七二五	一五〇、六三三	一五〇、六三三
麥稈	三、四〇〇	三九五	三九五	三九五	—	一一〇	一一〇	一一〇
經木真田	一、二三八、七八二	二四、七八〇	二六、九二〇	二六、九二〇	六八〇	五、二二五	六、一六八	六、一六八
鑛	一、二三八、七八二	一、二二〇、八九五	二〇五、六八三	二〇五、六八三	一二七、三六三	一三〇、〇七三	一二八、一七九	一二八、一七九
鋸	五三、八五七枚	五一、五五七枚	五三、三二四	五三、三二四	七〇、六八三	六〇、七三四	六三、六六九	六三、六六九
水通	四〇、六〇〇	一四八、二四〇	八二、九五〇	八二、九五〇	三五、七八九	三七、九七五	三四、七〇七	三四、七〇七
竹細工	三三八、三三二	四八三、九九八	四五七、三八九	四五七、三八九	二八、一九四	二七、一八五	六三、九〇七	六三、九〇七

第六七 鐘詰製造高

八五

工業及製造



大正二年	杏	洋桃	栗	榲桲	莓△苹果	合計
同元	一、一七九、三〇〇	三九一、三〇〇	一一、六〇〇	一八六、五〇〇	三一五、三〇〇	二、〇八四、五〇〇
同元	九八五、二〇〇	二九九、二五〇	二二、五〇〇	一五七、三七〇	一三六、五〇〇	一、六〇一、八四〇
四十四年	九六六、〇〇〇	二四一、〇〇〇	二七、二〇〇	二二八、五〇〇	二六、四五〇	一、三八九、一五〇

第六八 罐詰價格

大正二年	杏	洋桃	栗	榲桲	莓△苹果	合計
同元	一五五、一八五	三九、五九四	二、一八四	二一、一五五	五一、六三五	二六九、八二三
同元	二四、九三二	三五、三五〇	三、一四五	一八、六〇〇	三六、一一〇	二二八、一二七
四十四年	一二三、五七〇	二九、一八〇	四、八〇四	一二、九五〇	三、九六五	一七四、四六九

第六九 釀造物

自大正元年十月至大正二年九月  
(酢醬油味噌ハ大正二年十二月末日現在)

大正二年	清酒	味淋	燒酎	其他	酢	醬油	味噌
同元	一三四、七二七	九三	一、九〇五	二	一、六一三	三九、九四七	五四三、四六二
同元	一三四、三〇四	一一二	一、九八九	五	二、〇四八	三九、〇一六	五四八、四四四
四十四年	二二三、一二〇	八七	一、六八九	五	二、一一七	四七、七五九	六〇四、一六二

第七〇 釀造物價格

自大正元年十月至大正二年九月  
(酢醬油味噌ハ大正二年十二月末日現在)

大正二年	清酒	味淋	燒酎	其他	酢	醬油	味噌
同元	五、九一〇、〇三五	六、〇六六、二二一	二、一六六	一三三	二五、三九四	九三七、五五六	一九八、〇九九
同元	八、五九四、一一一	五、九一九、二二八	六、〇〇八	一	三七、四二二	八八二、九三三	一九三、四八九
四十四年	四、九〇〇、一七〇	五、九一六、一〇九	七、七八五	三四〇	四二、三四〇	一、〇五〇、六九八	一九九、三七三

第七一 職工及諸雇賃銀

(普通) (長野)







四十四年度	製作數	合格	不合格	四十三年度	製作數	合格	不合格
	合格	六五、三二五	五、一一一		合格	一、五三三	不合格
四十三年度	製作數	合格	不合格	製作數	合格	不合格	製作數
	合格	三四、三六一	二、八三八	合格	一、二八一	不合格	二、四二二
四十三年度ニ於テ本表外ニ自己所有ニ屬スル量衡器ヲ直接檢定ヲ請求シタルモノ四 個此檢定料三十錢アリ							
檢定料 四七八三 二、八二〇							
製作修費 者員數 八 八							

九〇

第七三 電燈會社

長野電燈株式會社	線路長	星町間 九七哩八	線條長	星町間 三六三哩九	街燈基數	七七	各戶使 用燈數	三九、三三四	一ヶ年間点火 及電力使用料	一七二、九三四
松本電燈株式會社	線路長	五哩三	線條長	一七二哩六	街燈基數	三〇四	各戶使 用燈數	一七、九一六	電力使用料	一〇五、九五〇
飯田電燈株式會社	線路長	六、一一〇五	線條長	一五、二五、四六	街燈基數	五一四	各戶使 用燈數	六、五八二	電力使用料	三七、五九五
信濃電氣株式會社	線路長	五三、二四、五六二〇五、三四、〇〇	線條長	二四、〇六、三三	街燈基數	一一四	各戶使 用燈數	三七、〇二一	電力使用料	一八二、四四八
安曇電燈株式會社	線路長	六、〇五、一五	線條長	二四、〇六、三三	街燈基數	二二七	各戶使 用燈數	四、三三六	電力使用料	三一、四六一
大正二年										

諏訪電氣株式會社	線路長	五八哩一	線條長	一八九哩五	街燈基數	三三三	各戶使 用燈數	一三、五七一	電力使用料	八、三四七
福嶋電氣株式會社	線路長	一四哩四	線條長	四〇哩五	街燈基數	八六	各戶使 用燈數	一、九一九	電力使用料	一四、四一七
野澤温泉水力電氣株式會社	線路長	二哩一	線條長	五哩七	街燈基數	四五	各戶使 用燈數	八五七	電力使用料	三、五一八
鳥居電力株式會社	線路長	五哩七	線條長	一七哩三	街燈基數	六四	各戶使 用燈數	六四三	電力使用料	一、七四九
計	線路長	六六哩六町一六四	線條長	七八九哩五	街燈基數	三、四四八	各戶使 用燈數	一二二、一六九	電力使用料	六三二、四一九
大正元年	線路長	七二、三〇、七二	線條長	二六四、〇七、〇二	街燈基數	二、二九九	各戶使 用燈數	九四、〇七七	電力使用料	四七八、二一八
四十四年	線路長	一一二、〇四、四六四一四、〇八、五〇	線條長	五、九、九、〇、二	街燈基數	二、一八四	各戶使 用燈數	七二、一九一	電力使用料	三八四、九四三
十二月末日現在										

第七四 御料林野段別

大正二年	保安林	個所	段別	供用林	個所	段別	原野	個所	段別	計	個所	段別
	二九	七三二	六四五	四七一、五八三	八	二四六	六八二	四七二、五六〇				
同元年	三二	七三二	六六五	四七一、二九四	一四	七六五	七一〇	四七二、七九一				
四十四年	六八	七三三	七四六	四七一、八八五	一五	七六六	八二九	四七三、三七四				
三月末日現在												

第七五 國有林野段別

工業及製造

九一



大正二年 同元年 四十四年	保安林		供用林		部分林		原野	
	個所	面積	個所	面積	個所	面積	個所	面積
四六四、七四九	二一九一、五五、二七九	一三〇	三、七二六	二二六	一、五三六	四六四、六九一、〇八三、一五五、三九三	一、五八六	二、三三三
四九四、八二一、三二二、一、四三三	一五五	三、八九二	二八七	二、三三三	二、三三三	四九四、八二一、三二二、一、四三三	二、三三三	二、三三三

九二

第七六 公有社寺有個人有林段別 大正三年三月末日現在

社 寺 計	有 其 他 團 體	有 有 有 有	營林方法既定		營林方法未定		計
			個所	面積	個所	面積	
四、二七六	九、二〇五	二、七九五	六、〇三九	二、〇八三	一、二二九	六、三六一	七、一三七
五、九〇八	一〇、一五二	六、三七八	三、八六六	一、一五二	一、二二九	六、三六一	七、一三七
四、二七六	九、二〇五	二、七九五	六、〇三九	二、〇八三	一、二二九	六、三六一	七、一三七

第七七 私有保安林段別 大正三年三月末日現在

大正 十 四 年	十 五 年	二 年	計	個 人 有	三二六、八六〇、一七、四五三、二〇、〇六〇	五八、〇七七、五二六、九二〇	一七五、五三〇
三三三、四二二、二四六、二八九、二二一、七〇二	二四四、八四四、一八二、二四三、三二八、八〇五	三三〇、三二六、三二八、四八一、二四六、二一六、一四三、三〇六、五五六、五三三			三三三、四二二、二四六、二八九、二二一、七〇二	二八一、七八七	三九二、〇一〇

第七七 私有保安林段別 大正三年三月末日現在

土砂 攔止 林	水害 防備 林	防風 林	頽雪 防止 林	墜石 防止 林	山林及鑛業	公有		社寺		個人		計
						個所	面積	個所	面積	個所	面積	
七九七	五七、五四七	一一一	二二〇、一、三七八	四、三五六	一一二、二八六	六二、一一三	三	五	〇	七	一四	七
三〇	七二	一七	七二八	一二七	七二八	一二七	三	五	〇	七	一四	七
五	二〇	一	一〇	一	一〇	一	三	五	〇	七	一四	七

九三



風源致林	公有		社寺有		個人有		計	
	個所	面積	個所	面積	個所	面積	個所	面積
大正二年	八八一	六六、六六八	二八四	二八七	一一、二二二	三、八八七	一一、三三七	七〇、八四二
四十五年	六五九	一九、〇三三	二六〇	二七二	九、三三二	三、四三五	一〇、二三一	二二、七二一
四十四年	五八〇	一七、七〇五	二〇〇	一九一	五、七五九	二、七一六	六、五三九	二〇、六一四
計	九八二	六七、九五九	三〇〇	二九七	二二、一八二	四、五五三	二二、四六四	七二、八〇九

備考 本表ハ前表中ニ包含抽出

第七八 私有林植栽

面	積	數	量	植	栽	費
大正二年						

計	赤杉		落葉松		扁柏		其他	
	個所	面積	個所	面積	個所	面積	個所	面積
大正元年	一一、二五三	四、六五一	二、四四三	六、四四四	一、〇三七	一、〇〇〇	一、四四三	六、四四四
四十四年	七九九九	三、二四七	八三八	三、六六一	〇、四四〇	六、三四一	〇、三三〇	四、四五一
四十四年	二、四三七七	八、五八二	四、七二八	三、〇七	二、四二〇	六、三四一	〇、三三〇	五、〇五五
計	一一、二五三	四、六五一	二、四四三	六、四四四	一、〇三七	一、〇〇〇	一、四四三	六、四四四

第七九 主要林產物

用材	御料林		國有林		私有林	
	數量	價額	數量	價額	數量	價額
大正元年	八六九、八二〇	二、〇四三、二五六	一六七、六九八	六九、一七五	四三三、七八八	一、二二一、九四九
四十四年	八六九、八二〇	二、〇四三、二五六	一六七、六九八	六九、一七五	四三三、七八八	一、二二一、九四九
計	八六九、八二〇	二、〇四三、二五六	一六七、六九八	六九、一七五	四三三、七八八	一、二二一、九四九

山林及鑛業







四十四年	三九、一九六、一六三斤	石炭	五五、四〇〇合	石油	八三、六九二	硫黃	四一六、六〇〇	滿金	八、八九〇	銅	銅硫化鐵	亞鉛

第八二 鑛產物販賣高

大正二年		大正十五年		計	數	價	額
亞滿銅	鉛	亞滿銅	鉛				
九一六、五二二	九八〇	三六七、三七六	三六五〇				一〇、九六四
三〇、四〇二	一四七						

四十四年	一八、八九〇	銅	一、三二二
亞滿	四一六、六〇〇	鉛	九、一七三
計			一〇、四九五

牧畜及狩獵

第八三 牧場 各年十二月末日現在

大正二年	大正十五年	大正十四年	場數	反別	牛	飼養畜	馬數
三〇	三〇	三〇		丁	三、八二四	三、三六八	三、二六二
一四、二四三	一、三〇六	一三、五七一			四、〇五八		三、〇七五

牧畜及狩獵 九九



第八四 牛

各年十二月末日現在

大正二年 同元年 四十四年	內國種		雜種		外國種		計
	牝	牡	牝	牡	牝	牡	
	六四三	三九七	四一五〇	一、一六九	一一九	四二	四、九二二
	六四一	四三九	四、二二五	九九七	九四	三九	四、九六〇
	七六七	五〇七	四、四九一	八八一	九四	二四	五、三五二
							一、四一七

第八五 馬

各年十二月末日現在

大正二年 同元年 四十四年	內國種		雜種		外國種		計
	牝	牡	牝	牡	牝	牡	
	三五、一七四	九、八四八	五、七二一	一、七〇三	六五	七二	四〇、九五〇
	三四、八五二	一〇、三〇一	五、四六四	一、三七八	七二	二九	四〇、三八八
	三五、八二〇	九、七四七	三、五四七	一、七二二	五〇	二七	四〇、四一七
							一一、四九六

第八六 豚

各年十二月末日現在

大正二年 同元年 四十四年	內國種		雜種		外國種		計
	牝	牡	牝	牡	牝	牡	
	三七七	一八三	六九八	五二六	一〇四	八九	一、一七九
	四一六	二二三	六四一	四七九	一一〇	九三	一、一六七
	三八四	二二〇	九二五	五二七	一七九	一四九	一、四八八
							七九六

第八七 種牡牛馬

大正二年 同元年 四十四年	內國種		雜種		外國種		計
	牛	馬	牛	馬	牛	馬	
	一	一〇	一	一〇	一	一〇	一四
	三七	二三	三六	三六	三〇	三三	二二
	一八	八四	三四	三四	一〇二	六〇	一〇九
	五五	二七	七〇	一四二	九二	一四五	一四五

第八八 牛ノ生産斃死

牧畜及狩獵



計	第九〇 豚ノ生産斃死		
	内國種	外國種	雜種
生	大正二年	一、六六九	一、五〇〇
	大正元年	一、九七三	一、五七八
產	大正二年	一、八〇一	一、四四九
	大正元年	一、一七一	一、四四九
斃	大正二年	三九六	一一一
	大正元年	四二四	一三二
死	大正二年	四二二	九六
	大正元年	四二二	九六

一〇二

計	第九一 牛乳		
	内國種	外國種	雜種
生	大正二年	一、四二二	八二八
	大正元年	一、二七	七二五
產	大正二年	三二七	四二九
	大正元年	一、一三三	一、一三三
斃	大正二年	四三	一九〇
	大正元年	二九	一一六
死	大正二年	四八	二〇四
	大正元年	四八	二〇四

牧畜及狩獵

一〇三

大正二年	同元四年
一七六	二〇八
一七〇七	一八二一
七、六一八	七、三〇五
二三八、〇七七	二二七、七〇七

大正二年	同元四年
一、二四二	二一五
一、二四六	二一五
一、八六九	一九六六
二六九	七、七四九
二五〇	二三八、九六八



第九二 鷄

各年六月末日現在 (△卵)

大正二年	飼養戶數	成禽	雛	產卵數	價額
同元四年	九六、四四九	三三〇、三三二	一六八、二八九	〇七二、六四七	二六六、四三八
同元四年	九六、九〇〇	三三八、二二二	一八七、五七二	〇五五八、一六五	△四四八、一一八
同元四年	九八、〇五八	三三七、九二〇	二一九、八八八	〇三三、六二六	△四四一、八三七
					△二八二、五八二
					△四九六、五六三

一〇四

第九四 牛馬市場

大正二年	飼養戶數	成禽	雛	產卵數	產卵價額
同元四年	三八五	二、一〇三	一、一九二	一三六、九八九	二、七七一
同元四年	五六六	二、七八九	一、六三一	一四一、一二九	△六、九五五
同元四年	九三七	三、三七八	二、八九六	一四五、一八六	△四、四九四
					△五、七〇五

第九三 鷺

各年六月末日現在 (△卵)

大正二年	牛頭數	賣買額	馬頭數	賣買額	市場數
同元四年	三三八	九、五五一	四、四〇五	一九四、一六五	四八
同元四年	三三九	一〇、三三五	四、三三三	一六六、二三二	四三
同元四年	四三六	一四、七五〇	四、一七六	一五五、八六六	三三

第九五 屠

△犢

大正二年	牛	馬	豚
同元四年	二、四九三	五、五三六	七一八
同元四年	二、七八八	六、〇一六	一、一三七
同元四年	二、四八二	五、八四八	一、六九三

第九六 狩獵人員

狩獵人員	大正十四年度	四十四年度	四十三年度
狩獵人員	四、五三三	三、四四二	三、四六一

牧畜及狩獵

一〇五



水產

第九七 漁獲物

類介 其他	計 其 他	大正二年		大正元年		四十一年	
		數量	價額	數量	價額	數量	價額
鮭		二,〇〇〇	二,九一四	二,三三九	三,四〇〇	九三五	一,三五一
鱒		三,四三六	五,二五三	三,六五四	四,五五七	三,三七三	五,〇四七
鮎		四,八三八	三,四七〇	三,二九一	一,一三五六	一,二八四	四,三五〇
鯉		一二五,六八五	一二五,二四六	一二七,七二三	一四二,五七七	一二九,五八三	一二五,八九三
鰻		三,一九三	一一,〇四八	三,〇二五	八,七六九	七,〇七〇	一三,七二九
鮪		二一,二九六	一七,四〇三	一九,七〇〇	一六,八七〇	二一,八三三	一八,七三一
其他		四四,八二七	三五,三三三	四〇,七三六	三三,八九四	四〇,九四一	三三,七九七
介類		—	二二二,八九七	—	二二一,四三三	—	二〇二,八八八
其他		二五,一六	八,五四一	二六,〇一八	八,三六六	二四,〇三九	八,四七四
合計		四〇,三七四	二,六八二	四六,九二六	二,六一九	四八,一八七	二,九一八

第九八 水產製造物

蝦	大正二年		大正元年		四十一年	
	數量	價額	數量	價額	數量	價額
合計	二九,八三四	一六,〇九三	二七,八六六	一四,二三六	二七,六〇四	一四,八五三
乾蝦	二,五〇九	四,五一〇	二,八〇〇	六,四一六	三,〇三六	六,七五七
燒蝦	四,六八二	四,九八八	四,六六四	四,九〇四	四,七六六	四,八六九
燒鮪	六,八九六	九,〇七四	六,九五七	九,〇六七	七,四〇二	九,四五〇
其他	一,八五五	二,二四三	二,三二四	二,一三〇	三,四六〇	二,七六一
寒天	九二,五九五	四七三,二〇一	一一〇,一九四	五九五,八〇八	一〇〇,〇八一	五八〇,三七六
計	—	四九四,〇一六	—	六一八,三三五	—	六〇四,二二三

水產

第九九 水面養殖



大正二年	九、五七一	一〇三三、三八六、三三二	二、〇九六、三六九	二、八、一九一	二、九三六	一〇八、七五一	五、七一九
同元年	九、一六四	八二三、五六八、三五二	二、〇九六、〇六五	一、三、六五五	三、〇三〇	二、九、七七二	三、九五四
四十四年	八、四九三	一三八一、五四〇、〇一二	二、〇九三、〇三五	一、五、八八九	三、五〇五	二、九、九五八	八、二四三
場	鯉	其他	鯉	其他	鯉	其他	鯉
數	其他	面	其他	收穫	高	價	額

一〇八

土功

大正二年	同元年	四十四年	第一〇〇	道路ノ延長	十二月末日現在
國道	縣道	道里	道里	道里	道里
七七	七七	七七	二八〇	二八〇	二八〇
三、七六三	四、一六八	四、五七四			

第一〇一 道路費

大正元年度	四十四年度	四十三年度	縣費	新改復舊費	修費	新開費	郡市町村其他負擔	修繕改築費
五七、四七三	三五、六八七	三一、一四六	一三〇、六三二	一二八、〇九二	一〇五、六八四	五五、二四七	一二四、二二三	七〇、〇三六
△印ハ上級團體補助額ニシテ各額中包含再掲ニ係ル								

第一〇二 橋梁ノ個數坪數及費額 (縣費)

大正元年度	四十四年度	四十三年度	箇數	坪數	加設費	修繕費
一、一四七	一、三八五	?	一九、三七六	一九、四五九	七三、一八六	四八、八一三
					四七、二一〇	七三、三一五
					五〇、〇八七	六八、七〇四

第一〇三 堤防及河岸費

土功

一〇九







縣事業	八六六、〇七二 一、三三二、〇四七 九五九、二三三	郡市事業	一四〇、二六六 一〇六、一八九 六七、九三二	町村事業	四九七、二〇三 五八七、八二一 三五〇、二五八	水利組合事業	四二、〇〇六 五三、六九七 三三、一八三	計	一、五四五、五四七 二、〇五九、七五四 一、四一〇、六〇六
-----	---------------------------------	------	------------------------------	------	-------------------------------	--------	----------------------------	---	-------------------------------------

運輸及交通

第一〇六 汽車鐵道ノ哩數及敷地 (縣内) 大正元年度末現在

信越線及中央線	哩數	一九七、六〇〇	構内側線延長	哩	六〇、五三三	停車場	三三七、四一三	線路其他	地	一、九三二、六五二
---------	----	---------	--------	---	--------	-----	---------	------	---	-----------

第一〇七 汽車客數貨物及賃金 (本縣管内)

大正二年	四、四〇八、一二七	同元	四、三二一、七四〇	十四年	四、〇一一、一〇七	旅乘	人	降客	人	發貨	噸	着物	噸	乘客	人	賃金	貨物	貨金	貨物	貨金
	四、四〇八、一二七		四、三二一、七四〇		四、〇一一、一〇七															

第一〇八 電車會社ノ一 △拂込濟額 (自大正元年十二月一日至大正二年十一月卅日)

資本	興業費	收入	支出	益	費
一、五〇〇、〇〇〇 △七五〇、〇〇〇	八二二、六八八	一一六六八八	四二、六七四	七四、〇一四	

第一〇九 電車會社ノ二 (大正二年十一月卅日現在)

區	間	里程	車輛數	乘客數	客賃	車賃	貨車	貨金
上伊那郡伊那町	伊那富村	里町間	客車	一八八	三三〇、四一七	六六、八九二	二九、三三一	

運輸及交通



備考 貨金及乘客數ハ自大正元年十二月一日間ノ事實ナリ  
至大正二年十一月卅日

第一一〇 郵便

大正二年度 同元年度 四十四年度 四十四年度	集配		函數		切手賣捌所數		通常郵便物數	
	局	無集配	函數	切手賣捌所數	引	受配	配達	
大正二年度	一五七	九七	二、〇九四	二、〇一三	三、三九〇	五、四八四	四、三、四六五	五、六〇〇
同元年度	一五七	九七	二、〇九四	一、九八九	三、三六六	五、三五〇	四、一、四二四	一、八一
四十四年度	一五七	九六	二、〇三〇	一、九八七	三、三八八	四、六一四	四、〇、四二六	五、八六
四十四年度	一五四	九七	二、〇四六	一、九四三	三、三七〇	五、六、七七六	三、八、二二三	八、一五

第一一一 小包郵便

大正二年度 同元年度 四十四年度	有引料		無受料		計數		配達數	
	料	口	料	口	計	數	配	達
大正二年度	四四〇、〇三三	三四、二六六	三四、二六六	四七四、二九九	四七四、二九九	六〇九、五二九	六〇九、五二九	六〇九、五二九
同元年度	四三三、〇八七	三五、二二八	三五、二二八	四六八、三二五	四六八、三二五	五九八、八二八	五九八、八二八	五九八、八二八
四十四年度	四四、九七〇	三六、二二〇	三六、二二〇	四五一、一八〇	四五一、一八〇	五九九、八二三	五九九、八二三	五九九、八二三

第一一二 電信

大正二年度	取扱局所發信通數		着信通數		中繼信數	
	取扱局所	發信通數	着信通數	中繼信數	中繼信數	中繼信數
大正二年度	一六九	五六五、七〇一	六〇九、二五一	七六八、六七四	七六八、六七四	七六八、六七四

第一一三 電話取扱局所及加入者

大正二年度 大正元年度 四十四年度	電話取扱局所		加入者		年度末現在	
	電話取扱局所	通話取扱局所	單獨	共同	連接	計
大正二年度	一〇六	六五	四、五四三	一六〇	七〇	四、七七三
大正元年度	一〇五	六四	四、二五六	一七一	四四	四、四七一
四十四年度	九四	六二	三、五〇九	一四八	五〇	三、七〇七

第一一四 電話線路及線條

運輸及交通

各年三月末日現在



大正二年 同元年 四十五年	線架		市內		市外		市內		市外		線架		線架	
	里	丁	里	丁	里	丁	里	丁	里	丁	里	丁	里	丁
	三四、二一	五六、二九	四七九、〇七	五八八、三一	六〇四	九八二、二三	三三、二二	四五、〇〇	四八三、一二	五七四、一二	〇五	七九九、一〇	二四、二五	二二、二二
	四六、二二	四六、二二	四四六、二二	四五七、二二	〇八	二四五、二五								

第一一五 電話通信度數

大正二年度	同一加入區域內	呼出請求件數	加入區域外	呼出請求件數
	一七、一五二	七五二	五七一、六〇四	四二、三三七

第一一六 陸運貨物 △印ハ噸

取扱所數	發着	荷
個數	數量	目

大正二年	大正三年	大正四年	大正五年	大正十年	大正十四年	大正十四年	大正十四年
一一三、二七〇、三、六七五、六〇、三八一、〇八二	一一三、二〇一、七五四、二四、七八七、七三〇	一〇六、九四一、九七〇、二一、四六〇、九三四	一〇二、六八〇、四六四、二七、二六五、五二二	七、二八八、三二一	一〇八、八九八、七一、一〇六	△一、二四六	三六、六二五、一六六
五、八七八、五〇三	四、九六八、六一三	六〇、四八八、二二九	六、一〇七、二六二	六二、八四九、三六三			

第一一七 船車數 各年三月末日現在

牛馬力 人馬力 荷力 小荷力 自轉 自轉 其	車車 車車 船車 車車 他	大正三年	大正二年	大正元年
		〔採用荷用〕 四六二、七七七、九九四、八一〇、三九二、一、〇二〇、七	〔採用荷用〕 四一九、四一〇、三三三、三九、九二一、一、四一九、九、一二四、一六	〔採用荷用〕 四一三、五八二、二、一六四、三八、一二九、一、四五九、?

運輸及交通



第一二八

大正四年	大正五年	大正六年	大正七年	大正八年	大正九年	大正十年	大正十一年	大正十二年
日本形	日本形	日本形	日本形	日本形	日本形	日本形	日本形	日本形
千曲川	千曲川	千曲川	千曲川	千曲川	千曲川	千曲川	千曲川	千曲川
川	川	川	川	川	川	川	川	川
天龍川	天龍川	天龍川	天龍川	天龍川	天龍川	天龍川	天龍川	天龍川

一一八

慈惠及褒賞

第一一九

赤十字社々員

十二月末日現在

大正二年	大正三年	大正四年	大正五年	大正六年	大正七年	大正八年	大正九年	大正十年	大正十一年	大正十二年
五、四、六、八、五	五、四、四、二、九	五、五、一、七、六	三、四	三、四	六、三、六	二、六、六、五、二	二、七、三、四、七	六、一、六	二、五、六、七、六	二、八、〇、八、七
三、四	三、四	三、六	六、二、二	二、四、四、四、二	三、〇、〇、六、四	五、一	四、七	四、七	五、一	三、三
總數	佩有功章	特別社員	終身社員	正社員	贊助員	贊助員	贊助員	贊助員	贊助員	贊助員

備考 佩有功章者ハ特別社員ニ包含スルモノノ再掲ニ係ル

第一二〇

長野養育院救濟

大正二年	大正三年	大正四年	大正五年	大正六年	大正七年	大正八年	大正九年	大正十年	大正十一年	大正十二年
二、四、三、二、四、三、四、三	三	三	三	三	三	三	三	三	三	三
入院	退院	死亡	年末現員	資産	収入	支出	収入	支出	収入	支出
一、五、六、六、三	一、五、五、二、九	一、五、五、二、九	二、五、五、八	二、〇、九、五	一、五、一、六	一、三、五、五	三、九、三、七	三、八、九、一	二、五、三、八	二、〇、〇、三

第一二二

褒

賞

大正三年 (本縣施行ノ分)

人命ヲ救助セシモノ	德行ノモ	公益ヲ興セシモノ	公同事務ニ勤勉セシ者	金穀及財産ヲ寄附セシモノ	木杯ヲ賜リシ者	金圓ヲ賜リシ者	褒狀褒詞ヲ賜リシ者	人員合計	金圓ヲ賜リシ金額
一	一	一	一	一	一	一	一	一	一
一、五、七、三	一、五、七、三	一、五、七、三	一、五、七、三	一、五、七、三	一、五、七、三	一、五、七、三	一、五、七、三	一、五、七、三	一、五、七、三
四、八、三、六	四、八、三、六	四、八、三、六	四、八、三、六	四、八、三、六	四、八、三、六	四、八、三、六	四、八、三、六	四、八、三、六	四、八、三、六

慈惠及褒賞

一一九



衛生

大正二年	大正元年	合計
一九五	六〇二	一、五五三
五三〇	四、〇三一	一、五七三
二三八	二、五九〇	一、五七三
木杯ヲ賜リシ者	金員ヲ賜褒狀褒詞ヲ	人員合計
一、五七三	二	六、五六三
一、五七三	四、八三六	六、五六三
一、五七三	五、三六一	六、一五八
一、五七三	一一、二七六	一五、八三七
一、五七三	八、四〇六	一一、二三四
金圓ヲ賜	リシ金額	
一〇四		

第一二二 病院 △分院

公立	協同	所在地	大正二年	大正元年	合計
高嶋病院	須坂病院	諏訪郡上諏訪町	三、〇七八	三、六三三	五、九、三三七
		上高井郡須坂町	四、六六二	五、四九九	九、八二一
患者					四十四年

私立	公立	協同	所在地	大正二年	大正元年	合計									
戸狩病院	飯田病院	中井病院	飯山病院	依田社病院	日本赤十字社	長野支部病院	上田病院	共濟病院	岡本病院	博愛病院	片倉病院	全天堂病院	積善病院	平野製病院	共同病院
下内郡常盤村	下伊那郡飯田町	小縣郡上田町	松本市	下内郡飯山町	小縣郡丸子町	長野市新田町	小縣郡上田町	南佐久郡野澤町	小縣郡上田町	松本市北深志	松本市筑摩	下高井郡科野村	下内郡飯山町	諏訪郡平野村	
二、三七一	四、一三三	一、六一六	二、二五七	三、六四四	六、七七八	一、八五五	一、八五四	五六一	一、六〇五	二、四八六	七五七	二、四三一	三三七	一、二、六七三	
二、一〇一	四、三四六	一、五九七	五、二七七	三、二二三	五、〇一八	一、四〇六	二、〇六三	二、四五六	一、〇九六	二、八六〇	八一四	六、一九二	三、一三三	一、二、九八九	
一、三三七	七、六六〇	三、七九二	五、五八七	一、四七二	三、六九〇	一、四、四四五	二、一〇五	四、八三八	一、〇七一	二、七九九	八三三	六、五〇五	一四一	四、二五〇	



所在地		大正二年	大正元年	四十四年
富士見病院	諏訪郡富士見村	一、三三三	二、三七五	一、一六
石山病院	下水内郡飯山町	一、二九二	一、二八八	一、二五七
俊明社病院	上高井郡須坂町	六、六七二	五、一二四	三、二二四
共同高梨病院	上高井郡日野村	八〇九	一、二二三	—
依田病院	小縣郡上田町	二六一	—	—
計		一〇五、九八四	一一一、〇五一	一三五、二九五

第一二三 花柳病院

所在地	職員	所在地	職員
岩村田花柳病院	—	松本花柳病院	—
北佐久郡岩村田町	—	下高井郡平穩村	—
上田花柳病院	—	小縣郡上田町	—
小縣郡上田町	—		

諏訪花柳病院 諏訪郡上諏訪町 一 長野花柳病院 長野市 七 一  
 飯田花柳病院 下伊那郡飯田町 一 計 一 野市 七 一

第一二四 醫師及產婆藥業者

醫師	產婆	鍼灸術	按摩術	藥劑師	藥種商	製藥者
大正二年 八六一 八四〇 八二〇	二八六 二五七	二、〇六九	一、九九三	九六 八一	七三〇 七三四	六二 六三
同元年 八四〇 八二〇	—	—	—	—	—	—

第一二五 傳染病患者及死亡

赤痢	腸窒	實布	痘瘡	大正二年	大正元年	四十四年
二二二	一、〇九〇	五四二	—	六二五 一、三四六 五八八	一二九 二七〇 一四五	四二五 一、五三五 六九一
—	—	—	—	—	—	—
—	—	—	—	—	—	—

衛生



計	猩 紅 熱	帕 拉 蜜 扶 斯	大正二年	大正元年	四十四年
			患者死亡	患者死亡	患者死亡
			一、九八六	一、八〇〇	一、〇
			三	八〇	六九
			四、三三	二、七四四	二、七二二
			五八五	五八五	五七二

一二四

第一二六 種痘人員

再種以上	初種	大正二年	大正元年	四十四年
		善感	善感	善感
		三、八、三三	三、七、六七	三、五、七八
		一、五、四四	一、五、八六	一、四、五九
		二、四、九六	二、七、五〇	二、四、三八
		不善感	不善感	不善感
		三、一、四九	三、六、六九	三、五、六一

第一二七 娼妓健康診斷

大正二年	同元	受檢人員	患者	娼妓年末現在
二	二	四九、三四二	九二七	一、〇〇五
		四九、七一九	一、〇〇〇	一、〇二五

四十四年

二

四七、八七五

一、〇三二

九八三

第一二八 工場職工病死者

性	職	工	同上ノ舍宅内ニ住居スル者	罹病者	負傷者	死亡者	大正二年	大正元年	四十四年
							計	計	計
男	女	男	女	男	女	男	男	女	計
四、二一〇	四〇、四五五	三、八四三	八四〇	一〇、五七四	一三	一三	四、二一〇	四〇、四五五	四〇、四五五
四、六六五	四、六一一	四、一、五九五	四、一、四一四	八九五	二	二	四、六六五	四、六一一	四、六六五
四、二、八八六	四二、八九六	三、九、〇〇三	一〇、九八二	一〇、九八二	一〇	一〇	四、二、八八六	四二、八九六	四二、八九六
四七、四九七	四七、四九七	四二、八二五	一一、八七七	一一、八七七	二	二	四七、四九七	四七、四九七	四七、四九七
四、〇二九	四、〇二九	三、五一九	一、一五四	一、一五四	一〇	一〇	四、〇二九	四、〇二九	四、〇二九
三六、四七一	三六、四七一	三三、九二二	一一、五三六	一一、五三六	二四	二四	三六、四七一	三六、四七一	三六、四七一
四、五〇〇	四、五〇〇	三六、四一一	一二、六九〇	一二、六九〇	三四	三四	四、五〇〇	四、五〇〇	四、五〇〇

第一二九 壯丁中花柳病患者

衛生

一二五



壯丁人員	患者數	受檢者百ニ對スル比例	患者數	受檢者百ニ對スル比例
大正二年 二一、三三七	ト ラ ホ ー ム	一、四三三	花 柳	一、九七四
同元 二一、九九六	患者數	一、四三八	患者數	一、九二二
四十四年 一〇、九二四	患者數	一、〇八四	患者數	一、九八一

第一三〇 鑛

溫泉	單純	酸性	炭酸	鹽類	硫黃	合計
冷泉	一三	九	二	三	二	一七
	四	一	六	九	八	三七
						八三

大正二年十二月末日現在

社寺及教會

第一三一 神

社 △攝社

官國幣社	縣社	鄉社	村社	無格社	招魂社	合計
大正二年 △三三	大正五年 △三三	四十四年 △三四	大正二年 一七	大正五年 一七	四十四年 一七	大正二年 一、六〇〇
大正五年 九三	四十四年 九三	大正二年 一、九七五	大正五年 一、五八四	四十四年 一、五六二	大正二年 一〇	大正五年 二、〇五四
大正二年 三、七〇一	大正五年 三、七六三	四十四年 四、〇〇二	大正二年 一〇	大正五年 九	大正二年 一〇	大正五年 二、三二三

第一三二 寺院

天眞淨土	大正二年	大正五年	四十四年
台言	一〇〇	一〇六	一〇五
淨土	二二九	二四三	二三九
台	二四六	二五四	二四八

社寺及教會



社寺及教會

一二九

天眞淨臨曹黃	縣鄉村無招合
天台言土濟洞藥	魂格
住	計社社社社社
大正二年	三四 六七 二八九 一〇
大正十年	三五 七〇 二八一 九
四十四年	二七 八〇 二九二 一三
職	四二四 四二四
大正二年	八七 一八三 二二二 九五 五〇
大正十年	八四 一八〇 二二五 九五 五一
四十四年	八五 一七一 二二七 九〇 五四

臨曹黃眞日融時天合	官國幣社
濟洞藥 佛蓮 念 通 淨土聯宗	第一三三三
神	職
大正二年	一〇五 五六九 一三 二二九 四二 一
大正十年	一〇四 五六六 一五 二三四 四二 一
四十四年	九八 五六八 一三 二三四 三八 一
計	一五五六 一五七二
大正二年	一三 二
大正十年	一四 六
四十四年	一七 九

一二八



眞日融時合	蓮念佛	大正二年	大正十五年	大正十四年
計	宗	一、九八	一、三三	一、三三
神道ノ講社教所及教師	一、三三	一、三三	一、三三	一、三三
男教	一〇四	一〇四	一〇四	一〇四
女師	四	四	四	四
教會	三三	三三	三三	三三
教務所	一七	一七	一七	一七
說教所	一四	一四	一四	一四
講社	四三八	四三八	四三八	四三八

一三〇

佛道ノ講社教所及教師	大正二年	大正十五年	大正十四年
男教	一三三	一三五	一三九
女師	五	四	五
教會	三	三	三
教務所	四	四	四
說教所	五	五	五
講社	五	五	五

第一三七 基督教	大正二年	大正十五年	大正十四年
會堂	七	六	九
講義所	六	七	二
布教者	九	二	六
信者	四九二	五九六	二九三
日本基督教會	七	六	二
日本美教會	六	七	二
日本聖公會	二	二	二
ルテル派	一	三	六
其他	三	四	五
計	一九	一九	一九

一三一











教育

甲種農業學校	高等女學校	中學校	全上附屬小學校	師範學校	校數	教員保母數				生徒數	幼兒數	滿業者保育數
						女	男	女	男			
三	九	八	二	二								
						△三 四〇	△一九 八八	一四 七四	△二 一〇	△三 二四	△三 二四	
冬 季 教 員 講 習 科	別 科	本 科	實 技 科	補 習 科	本 科	補 習 科	高 等	尋 常	二 部	一 部	女 男	女 男
一 四	二 六	三 三	四 八〇	一 九 五	一 八 〇 五	三 四 三 一	三 三 九 五	三 三 九 五	三 七 九 五	一 二 九 三	一 二 九 三	一 二 九 三
一 四	二 四	一 一 七	八 四	二 三	三 七 五	五 二 六	一 〇 六 〇 九	七 三 六 八				

一三七

第一四三 公立諸學校

△印兼務

大正二年度

大正三年三月末	大正二年三月末	四十五年三月末	計		尋常	尋常補習	高等	高等補習	合計	尋常	高等	合計
			女	男								
九四、六六五	九〇、四〇六	一八五、〇七一	九四、〇五四	九〇、六三九	一八四、六九三	一八四、六九三	九〇、八六一	九〇、八六一	一八五、〇七一	一八五、〇七一	九〇、四〇六	九〇、四〇六
一三三、三六二	九〇、〇〇一	二二四、三六三	一三三、〇六一	一三三、〇六一	二六六、〇七二	二六六、〇七二	九〇、〇〇一	九〇、〇〇一	三五六、〇七三	三五六、〇七三	九〇、〇〇一	九〇、〇〇一
二六、〇八〇	六、四一四	三二、四九四	二六、〇八〇	二六、〇八〇	三二、四九四	三二、四九四	六、四一四	六、四一四	三九、九〇四	三九、九〇四	六、四一四	六、四一四
一四、九九五	二、七七九	一七、二七四	一四、九九五	一四、九九五	一七、二七四	一七、二七四	二、七七九	二、七七九	一七、五五三	一七、五五三	二、七七九	二、七七九
五、五四五	二、一三七	七、七二二	五、五四五	五、五四五	七、七二二	七、七二二	二、一三七	二、一三七	九、八八九	九、八八九	二、一三七	二、一三七
二〇、五四〇	一、八二四	二一、八七四	二〇、五四〇	二〇、五四〇	二一、八七四	二一、八七四	一、八二四	一、八二四	二二、六九八	二二、六九八	一、八二四	一、八二四
二〇、五四〇	一、八二四	二一、八七四	二〇、五四〇	二〇、五四〇	二一、八七四	二一、八七四	一、八二四	一、八二四	二二、六九八	二二、六九八	一、八二四	一、八二四

一三六



甲種商業學校	校數	二	教員保姆數	△二〇	生徒數	二二二	滿期者數	五七
乙種實業學校	校數	二	教員保姆數	△一三一	豫科	一七六	滿期者數	一一五
徒弟學校	校數	三	教員保姆數	△一〇一	本科	二二八	滿期者數	四九四
實業補習學校	校數	四〇八	教員保姆數	△二〇六 △二〇〇 △四〇〇 △八五八	普通科	四〇七	滿期者數	一二八
盲啞學校	校數	一	教員保姆數	九	技藝科	二六	滿期者數	一四七
小學校ニ類スル各種學校	校數	二五	教員保姆數	△三一 △四一 △四〇 △八五	普通科	一八、九四〇	滿期者數	四、六六七
其他各種學校	校數	八	教員保姆數	二八	技藝科	一、三九三	滿期者數	三、六六一
	和漢洋	二六、六六、五三七 一七、五五、二九三 一、四八、六九三	年度內開館延日數	五、六三七 三、五一三 一、三九五	年度內閱覽延人員	四三、三五〇 二八、九二三 二五、四九三		

一三八

第一四四 圖書館

幼稚園	五	一四	一七〇	一〇六
小學校	二六	四、九七一	五、六三七	四三、三五〇
師範學校	一七	二、七六五	三、五一三	二八、九二三
中學校	一	六四二	一、三九五	二五、四九三
高等女學校				
實業學校				
其他學校				
計				

第一四五 公學費總額

大正二年度	小學校	一、九〇、六五五	師範學校	九六、一五三	中學校	一四三、一四九	高等女學校	六五、三六四	實業學校	二三八、九一四	其他學校	一九、〇三三	計	二、七三二、七六二
大正元年度	小學校	一、九〇、六五五	師範學校	一〇六、九九六	中學校	一四六、九〇〇	高等女學校	六九、六二〇	實業學校	二五八、三三七	其他學校	四、三八七	計	二、七六七、九七二

教育

一三九



第一四六 縣郡市町村公學費

計	村町	市	郡	縣	大正二年度		大正元年度	
					諸公學費支出	諸公學費收入	諸公學費支出	諸公學費收入
諸公學費支出	諸公學費支出	諸公學費支出	諸公學費支出	諸公學費支出	四一四、九三八	一一三、七二三	四一、四二二	八九、〇七九
諸公學費收入	諸公學費收入	諸公學費收入	諸公學費收入	諸公學費收入	一〇五、〇三二	二八、六二八	八四、九三七	二六、八四六
計	計	計	計	計	二、〇八八、九五二	一四、三四六	一一八、八四〇	一四、三四六
諸公學費支出	諸公學費支出	諸公學費支出	諸公學費支出	諸公學費支出	一九二、三六八	二、七二七、七六一	二、〇八八、九五二	一九三、五二二
諸公學費收入	諸公學費收入	諸公學費收入	諸公學費收入	諸公學費收入	三、四九、〇五五	二、七八七、九五六	三三二、三四六	二、七八七、九五六

第一四七 感化院

名稱	位置	舍	職員	員	在院兒童	經費
縣立海津學舍	西條村	×二	長 教師△助教師	助手 傭婦	男 一五 女 一	三、三六九

警察

第一四八 盜難品

年	被發見	被發見	被發見	貨幣	穀類價	衣服價	家畜價	雜品	合計
大正二年	被發見	被發見	被發見	一〇六、五七四	八、八四一	一七、六〇二	二、四〇七	五三、八八三	一八九、三〇七
大正五年	被發見	被發見	被發見	八〇、九三一	二、七二三	一〇、四〇八	一、五七六	二五、四五八	一一一、〇八六
四十五年	被發見	被發見	被發見	一一一、五七六	八、八五八	一七、五一五	一、八六一	四〇、一四五	一七九、九五五
四十四年	被發見	被發見	被發見	五九、九五九	二、八六〇	九、三〇三	一、一八九	二五、四九二	九八、八〇三
四十四年	被發見	被發見	被發見	六七、五九八	四、九一六	一四、一二一	一、七八五	四九、一五二	一三七、五七一
四十四年	被發見	被發見	被發見	四七、七〇〇	一、八五二	七、九三三	一、三三七	三〇、四〇四	八九、二二六

警察



第一四九 盜難回数

大正二年	二二	三、五二二	一〇二	一九〇二	一、九〇二	六
大正五年	二七	三、五二六	九二	三、九七〇	二、九七〇	一
大正十四年	三三	三、〇二〇	一	二、四六二	二、四六二	一
大正十四年	三三	二、六三四	一	一、七八〇	一、七八〇	一
合計	一一三	一〇、〇九四	一	一〇、〇九四	一〇、〇九四	九

一四二

第一五〇 火災

大正二年	三四一	五三	一九二	五八六	一、五〇六	二八、三九一
大正五年	三三七	三三	一九〇	五五〇	二、二五九	四三、五三二
大正十四年	三五	三二	一九四	五四〇	六九一	一四、二八一
合計	七三三	一一八	四七六	一、〇七六	四、四五六	八六、二一四

第一五一 救護

強盜ニ罹ラントセシ件數	四一	二七	一六	一	八四
窃盜ニ罹ラントセシ件數(次項ヲ除ク)	一	四	三	一	一
拘摸ニ罹ラントセシ人	一	四	三	一	一
詐欺恐喝其他横領ニ遭ハントセシ人	一七	三三	一七	一	六六
自殺	一〇	二	一	一	一三
殺	一六	二五	一六	一	五七
傷	一五	四四	二八	一	八七
災害其他ノ事故ニテ死セントセシ人	一六	一七	一六	一	六六
災害其他ノ事故ニテ傷セシ人	七一	三五	五六	一	一六二
途中發病	九八	三五	二七	一	一六〇
迷途	四四	一三七	二二	一	四一三
失火放火雷火及不審火ヲ消止メシ家	三四五	三五九	四二九	一	一、二二三
合計	三、四一五	三、五九一	三、四二九	一	一〇、二二三

警察

一四三

大正二年



大正十四年	大正十五年	大正十六年	大正十七年	大正十八年	大正十九年	大正二十年
四	四	四	四	四	四	四
十	十	十	十	十	十	十
元	元	元	元	元	元	元
四	四	四	四	四	四	四
年	年	年	年	年	年	年
△印ハ消防手等ニ係ル						
官警吏二	人民二	協吏力二	民	計		
四六四	二九二 △六九五 △三五〇	四九一 五八〇	一、三〇九 △三六五 △七〇五	一四四		

大正十四年	大正十五年	大正十六年	大正十七年	大正十八年	大正十九年	大正二十年
四	四	四	四	四	四	四
十	十	十	十	十	十	十
三	三	三	三	三	三	三
年	年	年	年	年	年	年
第一五二 變死者及棄兒						
×男女不明						
變死者(次西ヲ除ク)						
男	女	男	女	男	女	男
三三〇	一七八	二四三	一六七	一三八	一四六	二
×三四一	一八九	二二三	一三八	一四六	一四六	三
三三九	一五九	二二〇	一四六	二	一	三
第一五三 行政事故						
大正二十年						
說 論 保 護 注 意 雜 件 計						

大正十四年	大正十五年	大正十六年	大正十七年	大正十八年	大正十九年	大正二十年
四	四	四	四	四	四	四
正	正	正	正	正	正	正
十	十	十	十	十	十	十
元	元	元	元	元	元	元
五	五	五	五	五	五	五
年	年	年	年	年	年	年
第一五四 政談集會						
安 衛 風 交 營 其						
寧 生 俗 通 業 他						
計	八、六八八	一、五六四	七七、九七六	四四、三八八	一三三、六一六	
	一六、七七二	四一六	二九八、二六七	六〇、七六八	三七六、二二二	
	一五、二五二	二五七	四七、六七五	一六、二七七	七九、四六一	
	二一、七八七	二、一〇三	二一九、四五二	七四、二一五	三二七、五五六	
	一一、一四〇	二、二六	一一五、二二九	七六、七九七	二〇四、三九二	
	九、九六〇	二、九三一	七九、三四二	一五五、六一四	二四七、八四二	
	八四、五九八	七、四九七	八三七、九四〇	四二八、〇五九	一、三五八、〇九四	
	九六、六七二	二一、六四四	八三八、九九七	四四二、八九三	一、四〇〇、二〇六	

大正十四年	大正十五年	大正十六年	大正十七年	大正十八年	大正十九年	大正二十年
四	四	四	四	四	四	四
正	正	正	正	正	正	正
十	十	十	十	十	十	十
元	元	元	元	元	元	元
五	五	五	五	五	五	五
年	年	年	年	年	年	年
第一五五 警察						
△屋外集會						
開會度數	演說セシ度數	演說停止	集會ノ解散	司法處分	臨監度數	
四九	二二六				三五	
四三	二〇一				三八	
一七	九二				一七	



第一五五 非政談集會

一四六

大正二年	大正五年	大正十四年	開會度數	學術	宗教	教育	衛生	勸業	其他	臨監度數	解散度數
五、六二一	六、六九六	七、六三三	二六六	一、〇八四	二二五	六七八	六四七	二七二	二七二		
六、六九六	二五七	二九六	二〇三七	三三七	六七三	八五五	一、二五三				
			二九六	一、九四四	四三五	一、〇五九	七二六	三、一七三			

第一五六 結社	所在地	結社年月
立憲政友會北佐久俱樂部	北佐久郡岩村田町	明治三十四年三月
立憲政友會南信支部	諏訪郡上諏訪町	同 三十四年一月
立憲政友會北信支部	松本市地藏清水町	同 三十三年十二月
立憲同志會南信支部	長野市大名町	同 三十六年八月
立憲同志會北信支部	松本市南縣町	同 三十二年十一月
立憲同志會北信支部	長野市南縣町	大正二年十一月

第一五七

檢舉犯罪人及警察犯處罰令諸犯則人員

全年間	現行犯		準現行犯		非現行犯		自首		合計	
	男	女	男	女	男	女	男	女	男	女
大正二年	一六、八二六	六、二六四	六〇、八七五	六九	五、八七三	五四七	一一	一一	一一、九四三	一一、二二五
大正五年	一七、〇九二	六、九七五	六〇、五八二	一〇三	四、八二六	四八三	二六	二六	一一、六七九	一一、一九一
大正十四年	一五、八三二	一、八七	五五、九六八	一〇八	四、一九二	四九二	一八	一八	一一、〇八六	一一、一七〇

第一五八

火藥賣買

大正二年

有煙火藥	無煙火藥	銃用雷管	工業用雷管	前年ヨリ越高	本年買入高	本年賣渡高	年末現在
二、八二二、五〇二	三三三、一三七	五三二、五八六	五四、九三二	八、一三〇、〇五〇	八、〇六七、六八六	二、八七四、八六六	二、八七四、八六六
二、八二二、五〇二	三三三、一三七	五三二、五八六	五四、九三二	二、八七〇	一、六四五	一、五六三	一、五六三
二、八二二、五〇二	三三三、一三七	五三二、五八六	五四、九三二	二、三八二、三八五	一、八九六、五六一	八、一八九、九六一	八、一八九、九六一
二、八二二、五〇二	三三三、一三七	五三二、五八六	五四、九三二	二、五二五、五八八	二、五一二、〇四〇	五四六、一三四	五四六、一三四
二、八二二、五〇二	三三三、一三七	五三二、五八六	五四、九三二	一、二八、六八九	一、三八、七二三	四四、八九八	四四、八九八

警察

一四七



銃用實包	前年ヨリ越高	本年買入高	本年賣渡高	年末現在
銃用空包	一二、三三九	一、九〇五	二、八〇五	一一、四三九
緩燃導火線	一五〇	二、〇五九	五二二	一、六九七
	一六三、七八八	四七〇、一六九	四〇三、四八六	二二〇、四七一

一四八

第一五九 警察犯及諸犯則處斷人員

大正二年 大正五年 大正十四年	被告人員	拘留	留科	料免	除
	男	男	男	男	男
	女	女	女	女	女
	五、五三三	二六二	九二	五、二五二	四七〇
	六、一九二	二四九	九四	五、九四一	四四九
	六、四二八	二〇二	一〇六	六、二二三	三九七
	五六三	二六二	九二	五、二五二	四七〇
	五四四	二四九	九四	五、九四一	四四九
	五〇四	二〇二	一〇六	六、二二三	三九七
	八	八	八	八	八

第一六〇 貸座敷及藝娼妓

大正二年 大正五年 大正十四年	前年末	前年末現在	開業	廢業
	一四八	九一、七八四	二六三	二九三
	一四九	一一、六五〇	二六五	二八三
	一五〇	九一、四五六	二六五	二九三
	八	九六三	一、一五五	九六一
	八	九六三	一、一五五	九六一
	八	九六三	一、一五五	九六一

第一六一 消防組 △小頭

大正二年 大正五年 大正十四年	組數	組頭部長	消防員	消防器具置場	警鐘櫓
	六一〇	六八八	六六〇	一、四三七	一、四八五
	五九七	五九七	六六〇	一、三五二	一、四五三
	五七九	五七九	六四三	一、三〇八	一、三六一

警察 第一六二 警察職員 大正二年十二月卅一日現在 一四九











監獄

第一六三 監獄職員

大正二年十二月卅一日現在

長野監獄	典獄	按手	醫藥師	教師	看守	女手	授業	履	合計
上田分監	典獄補	機關手	藥劑師	教師	看守	女手	授業	履	合計
松本分監	看守長	機關手	藥劑師	教師	看守	女手	授業	履	合計
飯田分監	看守長	機關手	藥劑師	教師	看守	女手	授業	履	合計
總計	九	×	×	×	×	×	×	×	×
大正元年	—	—	—	—	—	—	—	—	—
四十四年	—	—	—	—	—	—	—	—	—
四十三年	—	—	—	—	—	—	—	—	—
合計	—	—	—	—	—	—	—	—	—

一五四

第一六四

監獄ノ敷地及建物

大正二年十二月末日現在

長野監獄	地所坪數	房數	坪數	棟數	坪數
上野分監	一七、二三八	二八二	六八九	一〇	七五二
松本分監	七、四八〇	七七	一六二	五	三〇六
飯田分監	八、〇二八	一〇三	二五九	五	三〇一
合計	三三、七三三	四九二	一、一八六	二〇	一、三五二
大正元年	三五、七三三	四七三	一、一三三	二〇	一、四一九
四十四年	三五、七三三	四七三	一、一三三	二〇	一、四一九
合計	三五、七三三	四七三	一、一三三	二〇	一、四一九

第一六五 在監人員

大正二年	被刑人	囚人	懲治人	勞役場	携帶乳兒	合計
計	九四	一、三二七	—	—	—	一、四三三
男	六	四四	—	—	—	五〇
女	—	—	—	—	—	—
合計	九四	一、三二七	—	—	—	一、四三三

監獄

一五五







郡市名	人口	犯罪者數	人口千ニ對スル犯罪者	郡市名		人口	犯罪者數	人口千ニ對スル犯罪者
				上水内	下水内			
南安曇	五五、二七七	四九	八八九	上水内	一、二九、八四一	九三	八七三	
北安曇	五五、三五二	三九	七〇	下水内	三五、二六〇	一四	四〇	
更級	八二、六一二	七一	八六	長野市	四〇、二五八	三八	九四	
埴科	五八、五二四	四八	八二	松本市	三九、〇九〇	一八	四六	
上高井	五五、〇九四	三四	六二	他府縣	—	二〇	—	
下高井	六二、〇七四	二八	四五	籍	—	〇五	—	
合計	一、四八二、五一六	一、一八二	七八〇	無籍	—	—	—	
大正元年	一、四七三、一〇七	一、三五九	七六	四十四年	一、四五〇、六九八	一、四〇三	九七	
				四十四年	一、四三三、六五五	一、五五一	九二	

第一六九 在監人ノ罹病及死亡 ×印ハ乳兒ナリ

大正二年	罹病者		死亡		變死		刑者計	
	男	女	男	女	男	女	男	女
一、四九四	六五	二五	二	—	—	—	—	—

大正元年	一、五六四	五四	二〇	—	—	—	—	二〇
四十四年	一、九七八	九二	一五	—	—	—	—	一八

第一七〇 監獄經費

大正二年度	大正元年度	四十四年度	俸給及諸給		廳費		建築及修繕費		旅費		雜給及雜費		在監人員諸費		其他		合計
			円	円	円	円	円	円	円	円	円	円	円	円			
七、四〇五	七、五四八	七、七四一	四、〇六四	四、六五二	三、九二五	二、六五〇	一、〇三七	八五二	五七、九八二	六八、五〇六	四七三	一〇、七九七	四七三	一〇、七九七	一、四九七	一四三、二〇六	一五八、一六〇
四、七二四	三、二八三	一、〇八八	三、二八三	一、〇八八	五九、三七七	六八、七七六	六九、五九七	—	—	—	—	—	—	—	—	—	一四七、三〇七

議會

第一七一 衆議院議員

議會











平均一人當	員				金			
	大正二年度	大正元年度	四十四年度	大正二年度	大正元年度	四十四年度	四十四年度	
農	二〇六、四二八	二〇五、六八〇	二〇四、八五〇	一、九九二、三九三	一、九五六、八二五	一九二八、五七二	一九二八、五七二	
商	三三、二〇三	三〇、九六〇	三〇、一三〇	五五五、六三九	五三七、九三六	五一〇、四二八	五一〇、四二八	
工	一六、五五一	一六、二二五	一五、三九六	三〇五、八五九	二六九、二三五	二三九、二六六	二三九、二六六	
職工及使用人	二二、七四五	二二、八三二	二二、九九七	二九四、六一二	二七五、四七二	二四七、四六四	二四七、四六四	
官吏軍人	一三、五四二	一三、二四九	一三、四二一	二六三、〇三四	二五四、三二六	二二六、八八二	二二六、八八二	
學校生徒	七七、〇八七	七五、五七一	七四、七四一	三八八、六九一	三八〇、三五三	三四八、二五九	三四八、二五九	
社寺其他團體	四、六〇二	四、五八八	三、七五六	一三〇、二四九	一三一、六二五	一〇三、四二二	一〇三、四二二	
無職	七、七二六	七、五四九	六、七一九	一一七、四一六	九四、八三八	九二、〇四八	九二、〇四八	
雜業	二四、七七八	二四、三七八	二二、八三七	四九三、七七三	四六四、六一五	三五八、六二九	三五八、六二九	
計	四〇五、六六二	四〇一、〇三二	三九一、八四七	四、五四一、六六四	三、六六四、二二五	四、〇五四、九六〇	四、〇五四、九六〇	

第一七九

職業別郵便貯金人員及金額

財政

第一八〇

本縣經費國庫歲出

計下内譯ノ集計ト符合セサルモノアルハ圓位未滿切捨ニヨル以下ニ表同シ

經常部 諸支出金	大正二年度		大正十年度		四十四年度	
	豫算	決算	豫算	決算	豫算	決算
計	三、七三八	三、七〇五	五、八九七	五、四二三	五、七二七	五、六九六
神社費及國幣社 例祭幣帛料	三、七三八	三、七〇五	五、八九七	五、四二三	五、七二七	五、六九六
官國幣社費	二、五〇五	二、五〇五	二、五〇五	二、五〇五	二、三三一	二、三三一
國幣社例祭幣帛料	一一〇	一一〇	一一〇	一一〇	一一〇	一一〇
招魂社費	五八	五八	五八	五八	四三三	四三三

財政



府縣	大正二十一年度		大正二十二年年度		四十四年度	
	豫算	決算	豫算	決算	豫算	決算
招魂社營繕費	三七五	三七五	三七五	三七五	二、八五四	二、八五四
府計	三、〇四八	三、〇四八	三、〇四八	三、〇四八	八〇、五九八	八〇、五九八
俸給及諸給	七八、八九六	七八、七八八	八〇、七三六	八〇、三三三	九、二〇四	九、一八七
廳修繕及訴訟費	七、六八二	七、六五〇	九、三〇四	七四〇	七〇三	六九九
賠償及旅費	二二八	二二七	七四七	七四〇	—	—
雜給及雜費	二二、三五八	二二、一〇七	二五、六三四	二五、四三七	二六、〇一五	二五、七九六
褒賞及雜費	八、五三六	八、三六四	九、〇五八	九、〇二二	九、〇五八	九、〇四五
徵兵費	一三、七九六	一〇、四四九	一三、一二二	一二、四〇七	一五、八四九	一二、七五九
恩賜及扶助費	—	—	—	—	—	—
警察費連帶支辨金	五六、八八九	五六、八八九	六二、一二八	六一、一二八	五五、五八六	五五、五八六
營繕土木費	—	—	—	—	—	—

一六六

機密費	大正二十一年度		大正二十二年年度		四十四年度	
	豫算	決算	豫算	決算	豫算	決算
畜牛結核病豫防費	一、一〇〇	一、一〇〇	一、一〇〇	一、一〇〇	一、一〇〇	一、一〇〇
補助費	一八九、四八五	一八五、五七五	二〇〇、八二〇	一九九、四七二	一九八、一二四	一九四、七六五
傳染病豫防補助	七、一五三	七、一五三	九、二二四	九、二二四	八、九二一	八、九二一
古社寺保存補助及補助費	—	—	—	—	七	七
地方感化院費補助	五一〇	五一〇	一、三〇一	一、三〇一	—	—
遞信事業費	七、六六三	七、六六三	一〇、五二六	一〇、五二六	八、九二八	八、九二八
遞信費	四五〇	二八七	五五〇	三七三	二七一	二六八
遞信事業費	四五〇	二八七	五五〇	三七三	二七一	二六八
馬政局	六〇	八	四〇	—	一〇〇	—
獎勵費	六〇	八	四〇	—	一〇〇	—
諸拂戻及欠損補填金	—	—	—	—	—	—

一六七



部	豫算		決算		豫算		決算		豫算		決算	
	計	支	計	出	計	支	計	出	計	支	計	出
諸拂辰金												
諸收入拂辰	四〇	三	四〇	三	六	六	六	六	三	三	三	三
農商務本省												
種牡牛検査費	三〇	一	三〇	一	二四〇	一九八	二九〇	二九〇	二九〇	二二八	二二八	二二八
諸支出金	三三五	一五	三三三	一五	六四〇	四〇〇	五九八	四〇〇	二九〇	二二八	二二八	二二八
經常部合計	二〇四、七七二		二〇〇、六二二		二二一、五二六		二二九、四四五		二二六、二七九		二二二、七六九	
臨時部												
災害費												
府縣風水害諸費	一、四〇〇		六〇三		三、五一九		一、四九〇		六、五六七		三、〇四七	
廳府縣風水害旅費					九二六		五六九		一、二九七		三七一	
長野縣災害土木費	二三、五〇五		二三、五〇五		一六一、七五〇		一六一、七五〇		二三〇、三〇〇		一五六、四五〇	
補助計	二四、九〇五		二四、一〇八		一六六、一九五		一六三、八一〇		二三八、一六四		一五九、八六八	

一六八

部	豫算		決算		豫算		決算		豫算		決算	
	計	支	計	出	計	支	計	出	計	支	計	出
議員總選舉取締費												
府縣會郡會議員總選舉取締費												
衆議院議員總選舉取締費												
治水事業費												
砂防費	六、四七六		六、四七六		七、三三二		七、三三二		五、七三三		二、〇二〇	
褒賞費	六、四七六		六、四七六		七、三三二		七、三三二		五、七三三		二、〇二〇	
災害救恤者褒賞諸費												
產業獎勵費												
植樹獎勵費	八〇〇		六七五		八〇〇		七三二		七九一		七五一	
獸疫及害蟲驅除費	八〇〇		六七五		八〇〇		七三二		七九一		七五一	
獸疫費	五		五		三六		六三					

一六九



計	大正二年度		大正十元五年度		四十四年度	
	豫算	決算	豫算	決算	豫算	決算
蠶絲專門學校創立費	五円	五円	三六円	六三円		
補助及補償金						
水道費補助	二〇,〇〇〇	二〇,〇〇〇				
開墾地復舊補償金	一五,九二九					
計	三五,九二九	二〇,〇〇〇				
治水事業費						
調查及監督費	三,〇六八	三,〇六八	四,〇二六	三,六五八		
計	三,〇六八	三,〇六八	四,〇二六	三,六五八		
補助費及補償費						
開墾地復舊補償費			七,九一八			
計			七,九一八			
新營繕費						

計	臨時部合計		經常、臨時總計	
		七二,一八三	二七五,九五六	五四,三三二
			四一〇,七六四	一七八,三九七
			四六三,二八八	二四七,〇〇九
			三七七,五七八	一六四,八〇九

種別	第一八一 國稅總額累年比較 實收額	
	大正二年度	大正十元五年度
地租	一,九九二,八四六	一,九八一,五三七
所得稅	六四三,〇九三	七五五,三三二
營業稅	五四九,九二四	五二七,〇九六
酒稅	二,七三九,九八五	二,七二七,九六九
醬油稅	九〇,六七四	八八,七五九
織物稅	五三,七八〇	五一,五九三
藥物稅	五,四七一	五,一九七
相續營業費	六七,九三六	五二,六一八
大正十四年度	一,九五九,三七五	一,九五九,三七五
	六七八,九一八	六七八,九一八
	四九二,七六二	四九二,七六二
	二,五〇四,六六七	二,五〇四,六六七
	八七,四〇九	八七,四〇九
	五四,五四九	五四,五四九
	五,一六一	五,一六一
	五〇,七七三	五〇,七七三



種別	大正二年度		大正十五年		四十四年度	
	計	別	計	別	計	別
鑛業						
石油						
鹽業						
通行稅	六、一六一、一八四		六、二〇五、二一六		五、八四三、二二七	
酒稅	三、四三三		三、二六四			
營業稅						
所得稅						
地租						
合計	六、一六一、一八四		六、二〇五、二一六		五、八四三、二二七	

第一八二 國稅郡市別ノ一 △通行稅 大正二年度

種別	大正二年度
鑛業	
石油	
鹽業	
通行稅	八二、八四三
酒稅	二五、七六六
營業稅	一九七、二七三
所得稅	一三五、三〇三
地租	一七六、四八六
合計	一、九二二、三五九

第一八三 國稅郡市別ノ二 (續) 大正二年度

種別	大正二年度
鑛業	
石油	
鹽業	
通行稅	六六、五九七
酒稅	一〇、四八一
營業稅	四二、七九八
所得稅	二四、三六七
地租	七二、〇七八
合計	二〇二、三五九







經常部 地租割	大正二年度		大正元年度		四十四年度	
	豫算	決算	豫算	決算	豫算	決算
七五四、四四五	七五六、九二〇	九五九、〇五四	九五九、三六三	九二六、七三六	九一七、六〇七	
合計	二、三三二	二一、八三九	三、二七五	二六、二八六	三、五九四 △三七七七	二六、六六三
醬油稅	六九	一五	一七	五〇	六〇	九九
賣藥營業稅	四一	一三一	五〇	一六五	五三	一九五
礦業稅	一一	七、三七七	一〇四	六、七八一	八三	四、九三五
相續業稅	二二〇	六、〇五〇	一八九	五、三九五	一二五	三、六九七
織物消費稅	三	九八三	二	七	!	!
人員金額	六九人	一五〇人	一七人	五〇人	六〇人	九九人

第一八五 縣歲入

(本表計下内譯ノ集計ト符合セサルモノアルハ圓位未滿四捨五入ニヨル以下四表亦同シ)

臨時部 繰越金 寄附金 國庫補助金 財產賣拂代	大正二年度		大正元年度		四十四年度	
	豫算	決算	豫算	決算	豫算	決算
二九六、一九五	二八六、〇五一	五〇、二七四	一二、八三六	一〇五、七〇九	二二四、二九六	
二〇、三二八	二二、九五〇	五八、三六三	五四、〇四七	三八、五二〇	三七、九七〇	
七四、八八三	六六、六三三	二一六、七四〇	一八一、七五三	三九九、八八七	二四八、一九一	
一一、一一四	六、五〇一	二七、一二九	一、六一四	二五、一五七	四、〇六二	
合計	二、〇、四、七、七、五	二、〇、六、五、七、三、五	二、三、〇、七、七、五、四	二、三、六、一、〇、二、七	二、二、〇、八、六、六、五	二、二、三、〇、五、五、八
營業稅	一六一、九六一	一六七、九二二	一五二、二〇四	一六四、九六〇	一五二、一八七	一五六、八〇四
雜種稅	三一、六九五	三四七、九二二	二九四、六二三	三三六、二九五	二八三、八一八	三一、〇六一
營業稅附加稅	五八、八五〇	五八、七七八	五四、七五五	五六、六八八	五七、一八九	五一、六四二
戶數割	三七二、九九五	三七三、八三〇	五〇一、一〇五	五〇〇、一〇五	五五三、三〇九	五五一、一二九
國庫下渡金	五六、八八九	五五、三二九	六一、一二八	五八、八〇五	五六、五〇六	五五、二六七
所得稅附加稅	二八、八四〇	二四、九〇七	二七、六四五	二九、一二七	二六、八八九	二六、三七五
雜收入	二八七、八九六	二七九、五三四	二五五、九〇七	二六三、一七〇	一五〇、七六〇	一五八、六〇一
財產收入	二五六	三〇五	五二	二〇六七	六三三	六九七
營業稅附加稅	四七四	三〇八	五〇四	四四七	六三八	三七五



縣	大正二年度		大正元年度		四十四年度	
	豫算	決算	豫算	決算	豫算	決算
合 計	四四二、五二〇	四二二、一三三	八三七、一〇六	七〇六、三四七	九九九、七〇〇	二八五、〇〇〇
總 計	二四七、九二二	二四八、七八六	三、一四四、五五一	三、〇六七、三七四	三、七七七、六三八	三、〇三〇、〇七七

市	大正二年度		大正元年度		四十四年度	
	豫算	決算	豫算	決算	豫算	決算
計	四〇、〇〇〇	四〇、〇〇〇	四八四、六〇〇	四五六、〇九七	九九九、七〇〇	二八五、〇〇〇

郡	大正二年度		大正元年度		四十四年度	
	豫算	決算	豫算	決算	豫算	決算
計	四〇、〇〇〇	四〇、〇〇〇	四八四、六〇〇	四五六、〇九七	九九九、七〇〇	二八五、〇〇〇

市別	大正二年度		大正元年度		四十四年度	
	豫算	決算	豫算	決算	豫算	決算
計	四〇、〇〇〇	四〇、〇〇〇	四八四、六〇〇	四五六、〇九七	九九九、七〇〇	二八五、〇〇〇

第一八六 縣稅郡市別 大正二年度

市	地租割	戶數割	營業稅	雜種稅	營業稅附加稅	所得稅附加稅	鑛業稅附加稅	計
上伊那	六八、一九六	三〇、三四四	一四、五八六	三三、一一九	三、六四九	一、九一四	一	一五〇、八二六
諏訪縣	四九、三〇〇	二八、九一六	一二、七五六	三〇、六〇九	九、六八八	二、四一七	五	一三三、六九二
小縣	七四、四六八	三九、六六二	一五、七四九	三五、〇一二	七、六四三	三、七九二	四	一七六、三七一
北久	四九、二三八	二一、三八二	八、五一七	一九、七八二	二、七九九	一、三九四	一	一〇三、一一三
南久	三三、三九九	一四、四四六	六、一八八	一四、八七六	一、九六二	九八五	二	七〇、八八二
計	三三、三九九	一四、四四六	六、一八八	一四、八七六	一、九六二	九八五	二	七〇、八八二

市	地租割	戶數割	營業稅	雜種稅	營業稅附加稅	所得稅附加稅	鑛業稅附加稅	計
東筑摩	八二、四三四	三三、七七三	一二、六二三	二七、〇一二	二、六七四	一、六七四	一	一一三、一五九
南安	四三、七三〇	一五、一〇〇	五、六六〇	一七、三五七	一、三一五	九四七	二	八四、一三七
北安	二七、五七二	一一、五一一	六、〇六七	一〇、五二三	一、五九三	七七五	八	五九、〇四七
更級	五〇、八三四	一九、二四七	八、五五七	一五、八七四	二、〇三四	一、二三八	七	九七、七九〇
埴科	二四、七一一	一三、八九四	六、〇二四	一四、五八四	一、九四六	六二八	一	六一、八〇七
上高井	二九、八〇八	一五、三七八	七、五四一	一六、七〇七	三、〇五二	一、一六六	四	七三、六五七
下高井	三五、四六八	一三、七九〇	六、七七三	一二、六五五	一、三三五	六四四	一	七〇、六六五
上水内	六九、一九一	二八、四五九	一三、六四二	一六、七五五	一、九三八	一、二二四	一	一三一、二二四
下水内	一八、五六五	七、二八二	三、六一七	六、二四三	八五一	三四九	二	三六、九〇九
長野市	五、二一九	一七、二五九	七、三二九	一七、〇〇四	五、三四二	一、六五三	一	五三、八〇七
松本市	七、三三一	一四、〇九四	七、六〇六	二二、六九七	四、一八六	一、〇一六	三	五七、九三四
計	七五六、九二〇	三七三、八三〇	一六七、九二二	三四七、九二二	五八、七七八	二四、九〇七	三	一、七三〇、五六七

第一八七 縣稅滯納ノ一 (督促令狀ヲ發シタル) 大正二年度



