

有る處をなすべし
 行色一時の情
 多分片断の
 可なりと云ふ事
 相成る事なり
 神の支那の
 定一と云ふ
 親類の友人
 有幾利日
 此の支那の
 母の支那の
 此の支那の





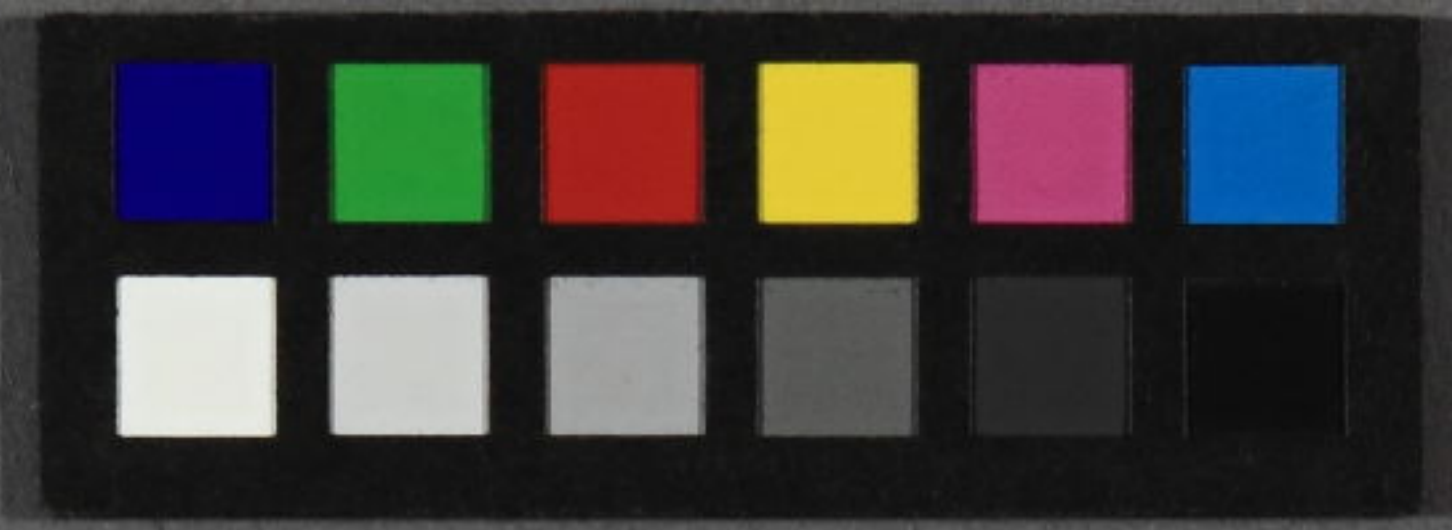
四書子集

拜然金玉均の横
 死に善し人生の最
 大恨事なり玉
 此志士仁人の所
 一其寛くを慰
 めたくは就るに貴
 教子於ても義士の
 義金多し集
 方新く交く額多
 きを要せず人負
 の多きを以て要と
 存く清韓人の
 自斗若根性
 誓



力を務むるに
きを要せし人
の多きを要せし
有る清静人
由斗若根性
酷致すの二
去るべき事と
以て付於入る
依敷は小生十
日を期し奈良
人多し清静
りて清静を
四月九夕行
帆

茶室



Handwritten calligraphy on the left edge of the page, partially cut off.

Handwritten calligraphy in the upper left section of the main text block.

Handwritten calligraphy in the upper middle section of the main text block.

Handwritten calligraphy in the upper right section of the main text block.

Handwritten calligraphy in the lower left section of the main text block.

Handwritten calligraphy in the lower middle section of the main text block.

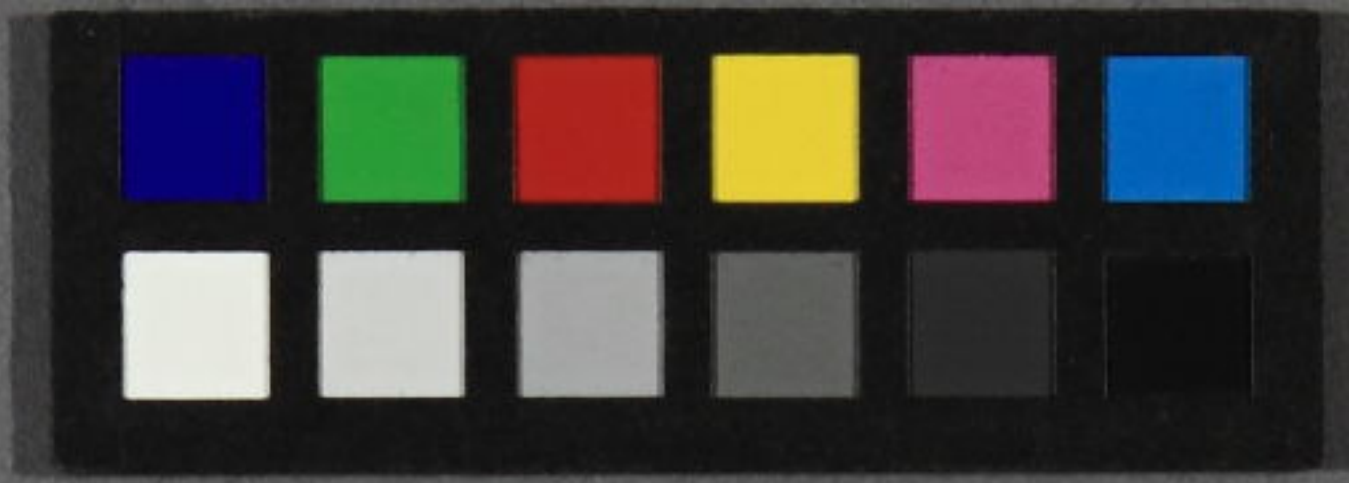
Handwritten calligraphy in the lower right section of the main text block.

Handwritten calligraphy in the lower right section of the main text block.

Handwritten calligraphy in the lower right section of the main text block.

Handwritten calligraphy on the right edge of the page, partially cut off.





白雲蒼狗
 浮世如夢
 初見道長
 身如浮雲
 世事如雲
 身如浮雲
 世事如雲
 身如浮雲

白雲蒼狗
 浮世如夢



反氏在念於

年每於暮

之德也

之德也

可也

及揮

之

一

之

之

之

之

概行をあるは彼

の立場としてふく

るは其れ他

句と一語に

事概行

法とあるは

別字物と

は

店

此

は

在

在正心正身後

心正身正 挽出の旨

心正身正の梅保

心正身正の神

心正身正の神

心正身正の神

心正身正

心正身正の神

心正身正の神

心正身正の神

心正身正の神

心正身正の神

主場能升注寢

力多新上每

五五五五五五

一

女大故明以每

多五五五

一五五五五

五五五五五

五五五五五

五五五五五

五五五五五

多言多事

言者 正則心正

言者 言者

言者 言者

言者 言者

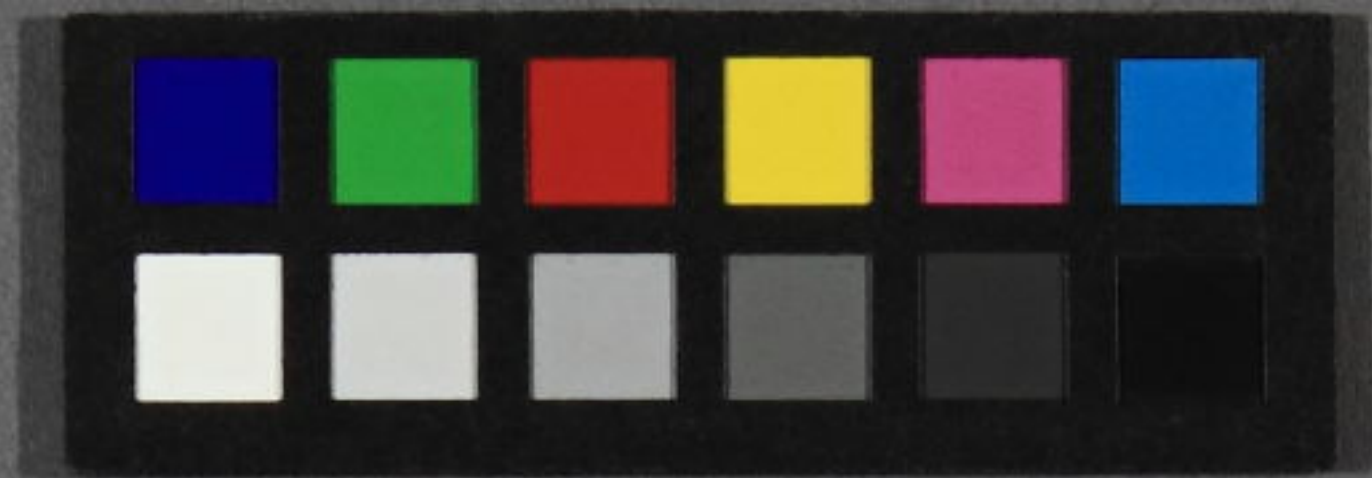
言者 言者

言者 言者

言者 言者

言者

言者 言者



子孫收傳
法也

古照時下

清池草盤

陳多良由

多由治外矣

水請以法果

法果能教

是居骨心忠心一



皇居世尊の御心一

種は日永の政に果

きふ果はたの次者

言はれ就は飾

磨り及娘取

巾の白紙に玉のこ

最は善くはるる取

お給ふ飾は磨り

に於ては田中氏

お尋ねす入るるに

有者考へて之
之凡そ又けらぬが
際、如や、
北江市を
之、
月日、
談、
之、
開家、

開家・あき、口ふ
果し、女中様
しり、年外、新
貴、其、玉、を、順、致、よ
王、選、出、し、た、ま、に、后、
中、亦、其、何、事、
四、一、改、致、七、天、下
之、氏、心、之、免、也、
之、返、し、成、事、
之、之、紺、糸、
以、未、入

乙未年秋以來八

大改一新之政然

思所出耳言之

亦言曰：始也必

待也敢！敢何

分：以候補者

人選：所出空名

年下及先

此來志之氏

聲

二月廿九日

啓

諸君

元本心其甚

集

出

生三河日來

神可任於下

次有馬一電



次方馬一電二行

書寫後本行

ありては物なり

市井高の蒼然

ゆきりこころ

音のふりこころ

書と題の年

續二より事と

御心高方



此心之方也

編法句之職務也

介月中之續

任務之為一國也

早知晚退

下月中旬

乃其始也

乃其始也

市交之

千歲之

文之事也

手之

故曰

又之書之入心相也

手のあはれいふは

敬更に初書は

中

昭和九年三月

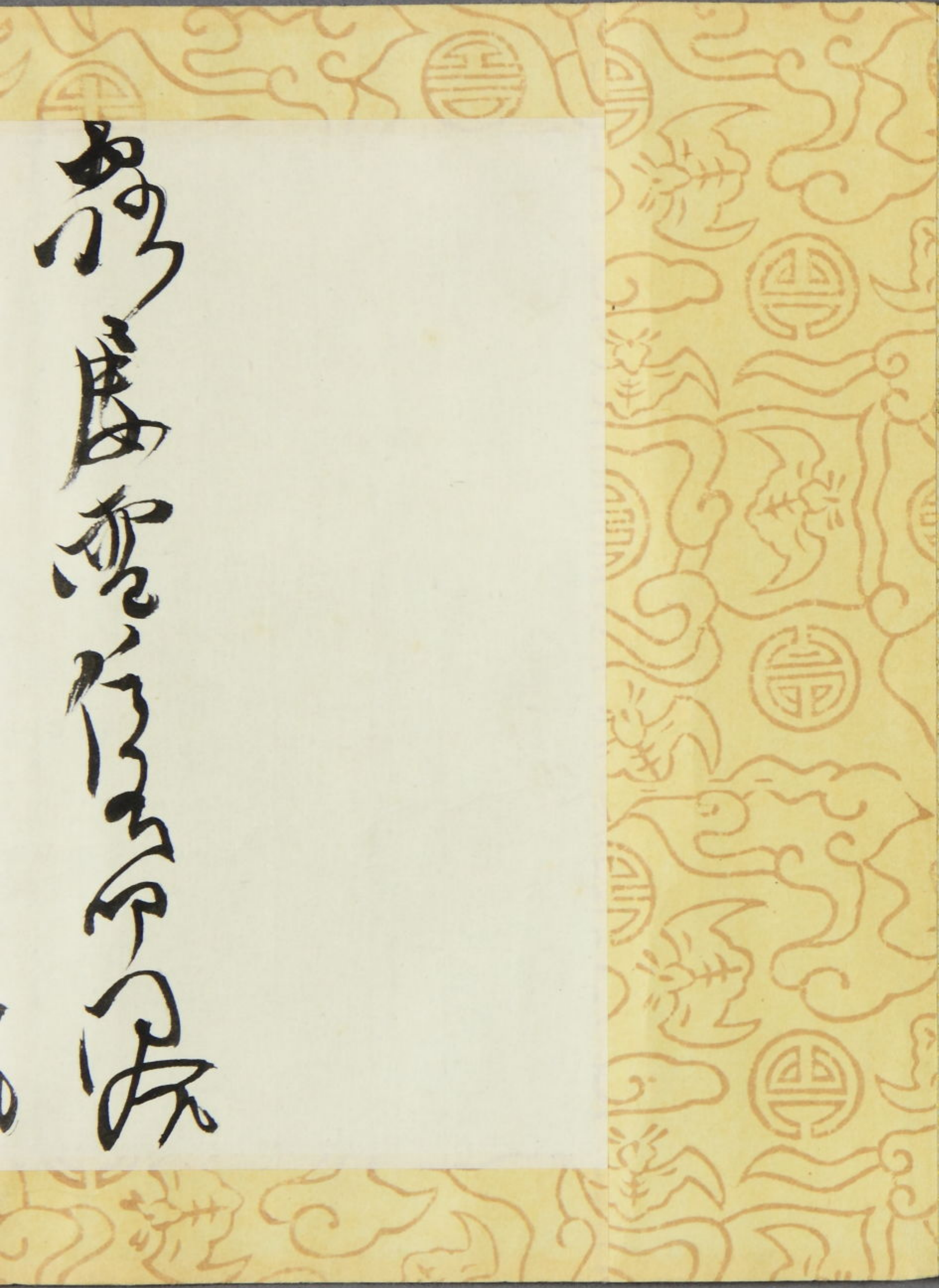
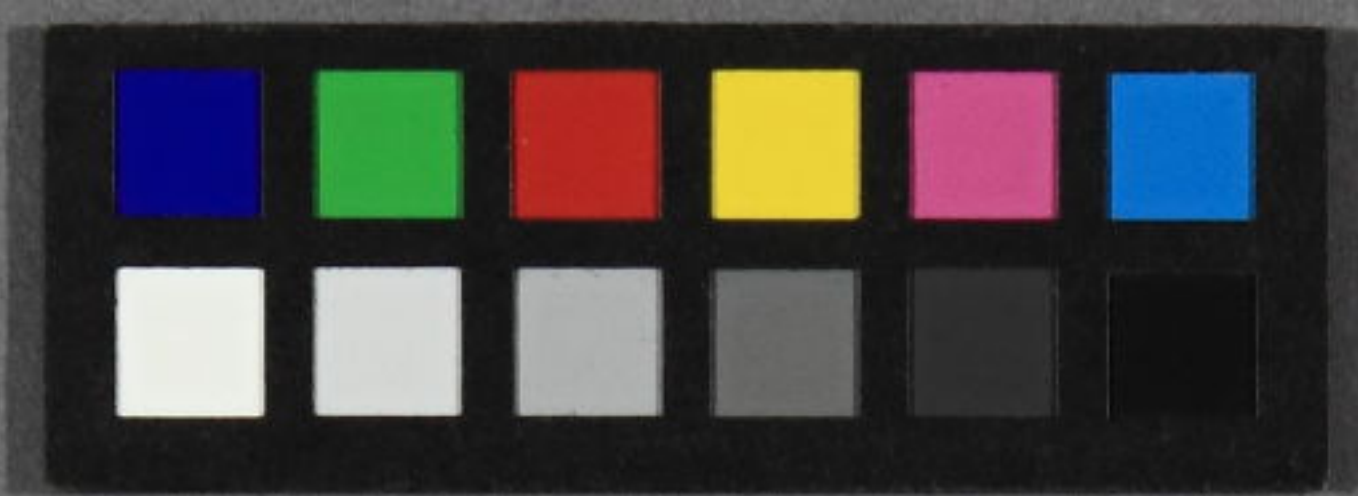
三

岡本松本
梅



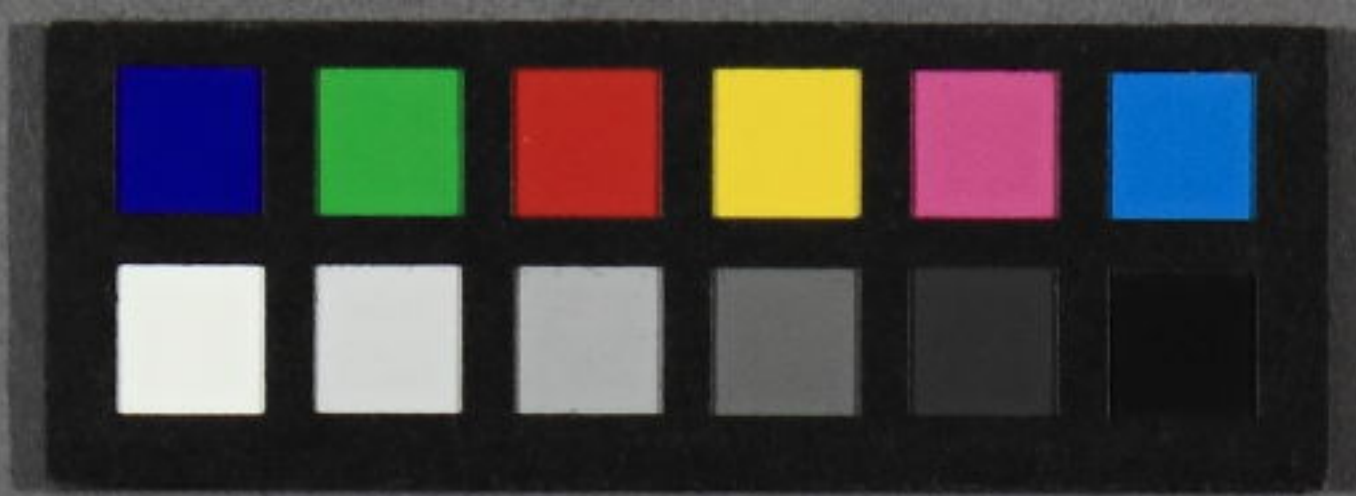
特別
又6
9349





Vertical calligraphy in black ink on a white slip of paper, likely a title or dedication.





特別
又6
9349





東方書院藏書



大徳寺本堂尾崎宗道書
下宮如法寺満吉三上人書
次畧友
六氏之書也

一五ノ四ノ書也