

№ 766.

1892 ГОДА.

332-9/8 766-90

Кіевскаго Губернскаго Правленія.

ДѢЛО

По ходатайству повтореннаго еврейскаго жителя сел. Степаневъ Нахмана Табунскаго о разрѣшеніи отъкрытія новаго машивеннаго дома „Клоузъ-новый“.

Зомд.
Бем.

ф. 1

оп. 129

ед. кр. 332

Началось

18 Октя

1892 года.

Кончилось

9 Декабря

1893 года.

Въ Киевское Губернское Правление

ГУБ. ПРАВ.
1892

Новгородского помещика С. Степанова Каневского Уезда Нахманов Габинского.

Прошение

Въ с. Степановых помещиках еврейских домов более трудом, а помещиках домов меньше, так что существующие помещичьи дома не выкупаются, а потому помещик С. Степанов Канев-Габинский пожелавши в пользу Степановских Еврейского Общества дома свои для открытия в нем помещичьего дома "Кларк Новад".

Представляя при сем: 1) удостоверение видящего С. Степанова о неимении со стороны его претензий на открытие в вышеупомянутом доме помещичьего дома, 2) удостоверение помещика С. Степанова Канев-Габинского о пожелании им продать дома и 3) приложенное Обществом предложение этого помещичьего дома, которыми удостоверяется меня на ходатайство по сему делу сии имеют честь покорнейше просить на основании 258 и 259 Ст. Зем. Упр. разрешить открытие в означенном доме помещичьего дома "Кларк Новад" и о разрешении объявить мне.

Нахман Габинский

12 Июня 1892 года
Киевскому уезду Каневского Уезда
в г. Корсун в собственном доме.

Сем 1892

266/92

Габинский

1892 года Стася 4 день я лично подписавшийся гмишладомлюго
 Казебского уезда с. Риеманеца Антонюс Мадвиковичъ Кашеу
 кто каамолюго уведомление свредаи тинишмае. Риеманеца
 в шоме, чиео рео ашкрв.ише в подареннае шие сврема
 Кашеуле-Тоег Теремонавше Гуркикоме димос. на моеи рема
 в с. Риеманецаи шемозомнае, маммивеенао дима, в св мо
 ей шеморонь шемавого шрем шемвие на шемозомно, шие поди
 сале с шемомеише шреа моего шемаше уведомление.

гмишладомлюго. Риеманеца
 Шофояшмеа в Кашеу



1892 года Апреля 15 дня и нижеподписавшийся
 житель с. Степанск, Келекской губ. Кавказского
 уезда, Якимъ-Иосифъ Терминовъ Трубниковъ выдалъ
 настоящую дарственную запись Степанско-
 му Врейскому Вдусетву въ томъ, что
 собственнѣйшій мой, деревенскій, кирпичный же
 отрубокъ, дворъ, состоящій въ с. Степан-
 скомъ на казенной землѣ помещика
 г. Кашага, я дарю на вѣчныя времена
 вышеозначенному Степанскому Врей-
 скому Вдусетву для открытiя въ
 селѣ дворъ молитвенной школы
 подъ названiемъ: „Клостръ“, и складатѣ-
 лствовавъ предварително у Губернска-
 го Начальства разрѣшенiе на сей
 предметъ; въ удовлетворенiе чего я
 и подписываю собственноручно.
 житель с. Степанск: Якимъ Иосифъ
 Трубниковъ

1801

1892 года Мая 19 дня. собственноручно
 подписанъ Якимъ-Иосифомъ Трубниковъ, Сте-
 панскомъ Вдусетвомъ Промышленiе подписано
 и приобщенiемъ кочетковъ печать сел
 грамоты зачитъ. -



Степанск. Вдусетво. Кавказск. уезд.

Якимъ Терминовъ



Вдусетво Трубниковъ

Общественный Присоворъ.

1892 года Апреля 13 дня, мы ниже подписавши
 себя, Киевская губерния, Каневская уезда, жители с.
 Степанецъ, приложивше молитвенной школы подъ
 названіемъ „Колодъ“, саидовъ его земли на широкъ
 сада въ числѣ $\frac{2}{3}$ приложивше, своимъ разсужденіемъ
 о томъ, что такъ какъ въ с. Степанцѣ имѣ-
 ется болше тысячъ еврейскихъ домовъ, а мо-
 литвенныхъ домовъ пять, такъ что они
 не могутъ вмѣщать всего принадлежащихъ по
 Божеустройенію, и въ виду того, что жители с.
 Степанецъ Исаия-Исакъ Бершманъ Губинскій
 пожертвовалъ намъ свой советскій, деревен-
 ный, открытый магазинъ, дающъ для открытія
 въ немъ молитвенной школы подъ названіемъ
 „Колодъ“, поемъ и порашимъ обратъ биз-
 санадетнаго мѣстна для кабатайства передъ
 Губернскимъ Начальствомъ для утвержденіи
 и разрѣшеніи нами открытѣ въ Каневскомъ
 кантонѣ пожертвованномъ, Губинскомъ, до-
 шемъ молитвенной школы подъ названіемъ
 „Колодъ“, на что мы упоминаемъ мѣ-
 щанина Исаиана Мизова Габинскаго
 кабатайствовать передъ Губернскимъ Началь-
 ствомъ для утвержденіи и разрѣшеніи нами
 открытѣ въ этомъ домѣ молитвенной
 школы подъ названіемъ „Колодъ“, для чего
 и составили настоящій присоворъ и выдали
 упоминаемому Исаиану Габинскому
 въ замятъ довѣренности на основаніи -
 2525 ст. т. I ч. I уд. 1857 года, каковой при-
 соворъ подписали нашими утверждаемъ:

Знаютъ по Руси

Лейворъ Митковскій
 Гадка Новакъ
 Нухимъ Гудковскій

Искаль Швентеръ
 Наспъ Лейва Лойзворъ

1892 года
 11/12
 1892

№ Лейбъ Ланазовъ	—	שׂוֹמֵר אֱמוּנָה
Авруль Келманъ	—	אֲבִיר אֱמוּנָה
Терико Котляренко	—	תֵּרִיכוֹ קוֹטְלָרֵנְקוֹ
Кузь Котляревскій	—	קֻזְיָה קוֹטְלָרֵבְסְקִי
Моника Франкинъ	—	מוֹנִיקָה פֿרַאנקִין
Махинамъ мюсиковскій	—	מַחִינָאָם מְיוֹסִיקוֹבְסְקִי
Шмуль Шостакъ	—	שְׂמוּל שׁוֹסְטַאָק
Ханна Дубинскій	—	חַנָּה דּוּבִינְסְקִי
Авруль Розенбоумъ	—	אֲבִיר רוֹזֵנְבוּם
Тоска Тракалейникъ	—	טוֹסְקָה טְרַאקֵלַיניק

Лейбъ Котляръ	—	לַיב קוֹטְלָר
Тинь Берштейнъ	—	תִּינְי בֵּרֶשְׁטַיִן
Лина Лавовъ	—	לִינָה לַאװוֹב
Лейбъ Росавскій	—	לַיב רוֹסַאװְסְקִי

Идеи Медеръ

מִינְטְזֵה מֵדֵדֶר
 ראשון פוראמונד
 האם ארץ קווארעטן

Дубидъ Бродскій	—	דּוּבִיד בְּרוֹדְסְקִי
Тоско Франкельштейнъ	—	טוֹסְקוֹ פֿרַאנקֵלְשְׁטַיִן
Моника Франкельштейнъ	—	מוֹנִיקָה פֿרַאנקֵלְשְׁטַיִן

אָדוּבִידוֹװִסוֹװ
 האם יוסוף פּרובניץ

Моника Заславскій	—	מוֹנִיקָה זַאסַלַאװְסְקִי
-------------------	---	---------------------------

Меня Ауроль М. Ом. Это постолицей
 приговор дводетельно подман
 ответственуно парусий и гарийки
 вышешиннованным временем, выдан

№ 103.

Степаново Военное Губернское
Канцелярское Училище, поднесло и про
вождению посылки военным службам
месяцев. -

~~Степаново Военное Губернское~~

Иван Сидор



Военное Канцелярское Училище

1905.

6
5

Гоним. Бот. Канвеевскому Ч. Помещицкому Числ.
17 Июня 92. В. Ленин

№ 4079.

766-92.

Губернская Палата предлагает
Вашему Учению Сидментеву киндма.
по потребности оной приимен! и. Сне.
нашегъ планъ и фасада дома ~~и~~ де.
и на ~~и~~ Трубника, предназначающаго
подъ молитвенную иколу, а также
доме въ какомъ католическомъ дворѣ
домъ отъ христианскихъ церквей и не
на одной ^{въ развѣн} и ~~и~~ чинахъ.

Подписали Вир. Губ. Губернаторъ
Смирновъ И. Губернаторъ
З. Губернаторъ Киндма

7
7

ГУБ. ПРАВ.
14 АВГ 92

2095
Шу

М. В. Д.

КАНЕВСКИЙ
УЪЗДНЫЙ
ИСПРАВНИКЪ.

Во Киевское Губернское Правление

Августа 11 дня 1892 г.

№ 404

Отделение
Статье 5

Донесение

Согласно предписанию Губерн-
ского Правления от 17 прошлого июля
за № 4079, представляя при семъ планъ
и проектъ дома Каменя Трубника пред-
назначеннаго подъ Мемориальную
школу "Новый-Клоуцъ", имѣю честь
донести, что названный домъ остано-
вленъ отъ Православной Церкви по
151 есакиеня и не находится уцѣло отъ
Церковнаго.

За Исполнителя, Подписанный Александръ

Исполнено

~~Исполнено~~
в. Александръ

766
92

766
90

334
68

№ 2595

Киевск. ун. права.

2 Октяб. 5 тома,

31 Августа 1897.

№ 4819

966-92

Судебное правление предводителю Канцелярии

Симбирской губернии и дознанию по ра-

порам от 11 сего Октября по № 404 дознания

ду против до-ин ефрейтора Мухоморова, ~~вот.~~

предназначенный для исполнения обязанностей

в с. Симбирском, "Новый Кудин" и софья

Александр и вандует ^{своему назначению} как по своим

распоряжениям так и исполнением.

Подписали Секрет. Совеста. М. Петеру
Помощник Директора. Климашев

2926 ✓
M. B. D.

Губ. ПРАВ.
18 СЕН. 92

9

КАНЕВСКИЙ
УЪЗДНЫЙ
ИСПРАВНИКЪ.

Въ Киевское Губернское Правление

Сентября 1/1 дня 1892 г.

№ 493

Отделение 2
Стало 5.

Докладъ

Согласно предписанию Губернскаго
Правления отъ 31 июля 1892 года
за № 4819, мною послано донесеніе, что, пред-
назначенный для помѣщенія Искон-
во с. Степануцкаго Новыи-Косыгу, домъ
еврея Трубника-Мартина Мирини, Вар-
шавскій Длинн и Чарни. Высота, неокон-
ченный, подвалы и крыша и необлаженъ;
Крыша довольно высокая - безъ перилъ;
по моему положенію домъ имѣетъ
соответствующее своему назначенію.

Копия

Уголомый Кетравинъ М. Махалы

706
92

2926.

10

Киев. губ. Ипра. Кауверому Градоу Пензавому

2 Омг. 5 лм.
2 Омг. 1892.
N 5339
766-92

Всего же панораме оне в се влуды
за 8493 Едереие Габрине предарам
В. Сиркуты однеу прорубандуеу в
с. Енопауае ефе Намуу Табуеуу
мо оам доде предарамеуи под
мануауауау мануауауау мануу. Нотти
Кнаер" и еадруеуеуеу еоуу парам
нио, но фам как ~~во мануауауау~~ доуу
амом ефе не оидеуеу вноуу мо
Вадарамеуо в ратринеуи ~~мануауауау~~ ^{афртимс} оураеу
коу мануауауау мануу, ^{во фам доуу} ~~мануауауау~~ ^{мануауауау} мануу
Ерекеуеуеу, оеаблеуеу деп ноеуодеуеуи.

Подписан:
Иадруеуеу Едереуеу. Соборни. Шретеру
Помоуи. Дуролуоуеуеу. Кунтайцеуеу

1036

Настоящее дело записано по именному
2 Октября 1892 г.

Анатолий Свистунин

Директор

№ 4346 ✓

ГУБ. ПРАВ.
21 СЕИ 93

12

М. В. Д.

КАПЕВСКИЙ УЪЗДНЫЙ
ИСПРАВНИКЪ.

Въ Киевское Губернское Правленіе

Семьсотъ 17 дня 1893 г.

№ 4346.

Докладъ

Согласно предложению отъ 31 Августа за
№ 5021 илито есть факты Губернскому Прав-
ленію, что фаязъ истребитель въ с. Степануцѣ
Тосемъ Трубиномъ, постройкою лотка и оконченъ
но паружная отдушка его не приведена въ поря-
докъ; штукатурки нѣтъ, подшивки толсы,
взрослыя мѣстныя крайне не исправны и
фаязъ этотъ въ общемъ представляеть обит-
шало зѣснѣ, не соответствуетъ полнотѣ
молитвенной дома, отъ ни каизъ не заняты и сте-
панское еврейское общество расчитываетъ, по
полученіи разрѣшенія, открыть въ немъ молит-
венную школу.

Уездный Исправникъ Шу Шаховский.

766
92
5

24
1893

Исправникъ
Ма в. В. Семеновъ
длинн.

2749.

17

20 мая 5 м.

11 ноября 1893.

с 87543.

766-92.

Съ рукописи
материала.

11
21 9/3

Н. Казура

Въ Императорское
Одобрение Губернскаго
Управления

На основании 2782

Учрежд. Служб. Инспекции
Учрежд. Служб. Инспекции
Учрежд. Служб. Инспекции

при семъ прилагаю
предметы ~~для~~ ~~предметы~~ ~~для~~ ~~предметы~~
для ~~предметы~~ ~~для~~ ~~предметы~~
для ~~предметы~~ ~~для~~ ~~предметы~~

и планъ ~~предметы~~ ~~для~~ ~~предметы~~

предметы ~~для~~ ~~предметы~~ ~~для~~ ~~предметы~~

поврежденнымъ ~~предметы~~ ~~для~~ ~~предметы~~

с. ~~предметы~~ ~~для~~ ~~предметы~~

наимъ ~~предметы~~ ~~для~~ ~~предметы~~

при ~~предметы~~ ~~для~~ ~~предметы~~

наимъ ~~предметы~~ ~~для~~ ~~предметы~~

разрешены ~~предметы~~ ~~для~~ ~~предметы~~

наимъ ~~предметы~~ ~~для~~ ~~предметы~~

наимъ ~~предметы~~ ~~для~~ ~~предметы~~

наимъ ~~предметы~~ ~~для~~ ~~предметы~~

наимъ ~~предметы~~ ~~для~~ ~~предметы~~

наимъ ~~предметы~~ ~~для~~ ~~предметы~~

наимъ ~~предметы~~ ~~для~~ ~~предметы~~

наимъ ~~предметы~~ ~~для~~ ~~предметы~~

13-76

въ вознагражденіи
 приносимомъ, ^{замине} въ вознагражденіи
~~о томъ, въ какой~~
 степени оныхъ
 дамъ соотвѣствуетъ
^{приданому}
~~правосудію~~ ^{и имуществу} ея
~~мелкаго~~ ^{и имуществу} ~~и~~
~~обязанности~~
~~и~~ ~~и~~ ~~и~~
^{быть} ~~и~~ ~~и~~ ~~и~~
 допущены отъ
 не маловажной
 иже.

Общественн. Брановскій
 Директор. Н. И. Мухоморовъ

КИЕВСКАГО
24 НОЯ 93
ГУБ. ПРАВЛ.

14

3389

МИНИСТЕРСТВО
ВНУТРЕННИХЪ ДѢЛЪ.
КИЕВСКОЕ
ГУБЕРНСКОЕ ПРАВЛЕНИЕ.

Ваше Отношение Киевскаго Губернскаго
Управления.

Упр. Отдѣленіе
Столъ

Ноября 23 дня 1893 г.

№ 2576

г. Киевъ.

Ваше Отношеніе отъ 11 ноября
1893 г. за № 543, возвращая приложеннае
при немъ Certificate Дома въ С. Степануцкѣ,
въ коемъ новоявленной еврейск. Синагогѣ
Найтманъ Табунскій догатайствують
о разрѣшеніи откритія молитвенной
школы и планъ имѣютъ, идѣ на-
ходится означенный Домъ, Труженное
Отдѣленіе имѣетъ честь уведомитъ
II Отдѣленіе Губернскаго Управления,
что Домъ въ коемъ предполагается
открытіе молитвенной школы
въ С. Степануцкѣ находится на про-
судби и не имѣетъ предмета
ст. 361 уст. стр. разрѣбовъ отъ со-
седней постройки и слѣдовательно
представляется опаснымъ въ поляр-
номъ отношеніи.

Въ виду такою опасенія въ означенномъ
Домѣ молитвенной школы не можетъ
быть допущено.

Губернскій Инженеръ Табунъ

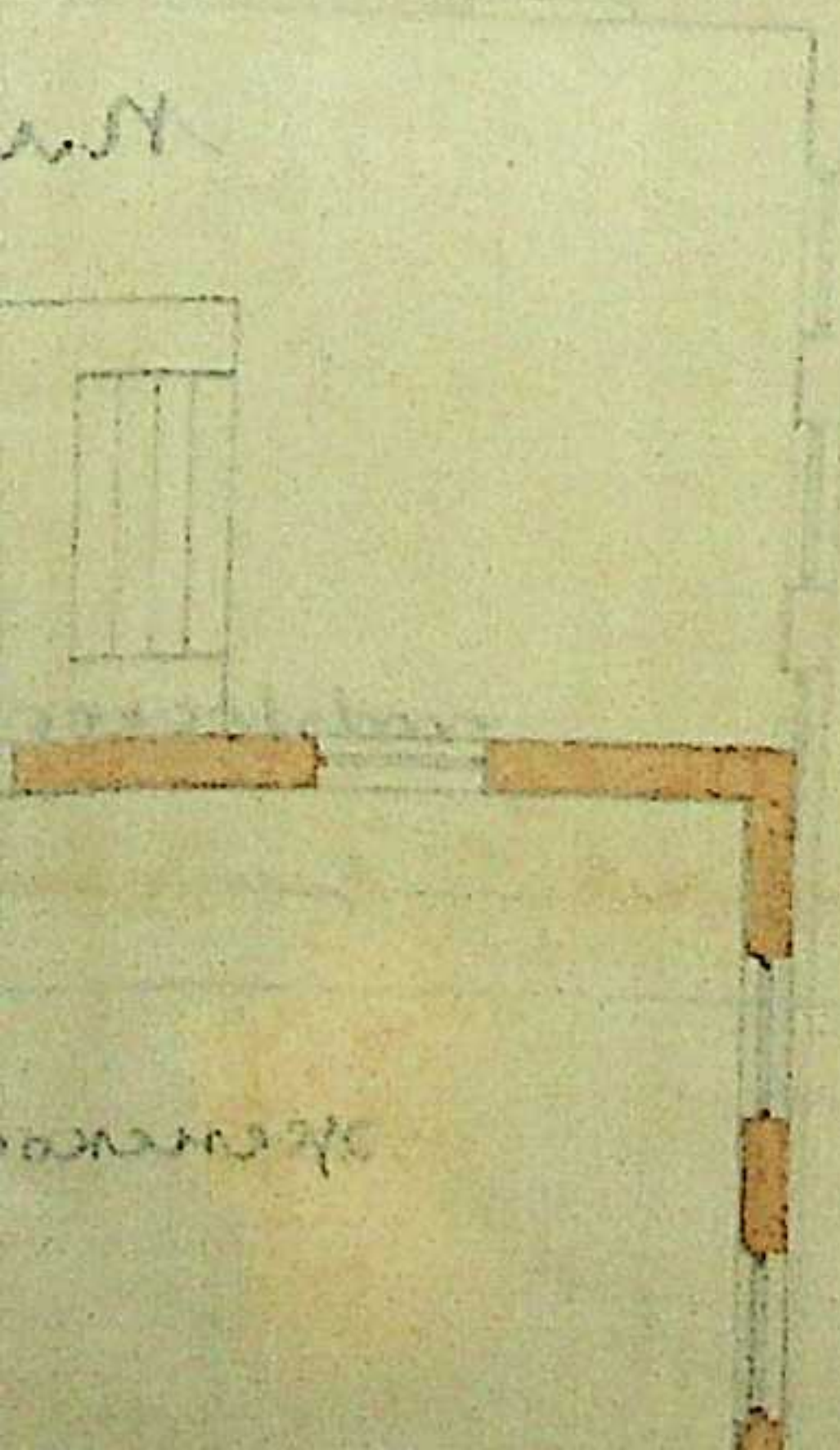
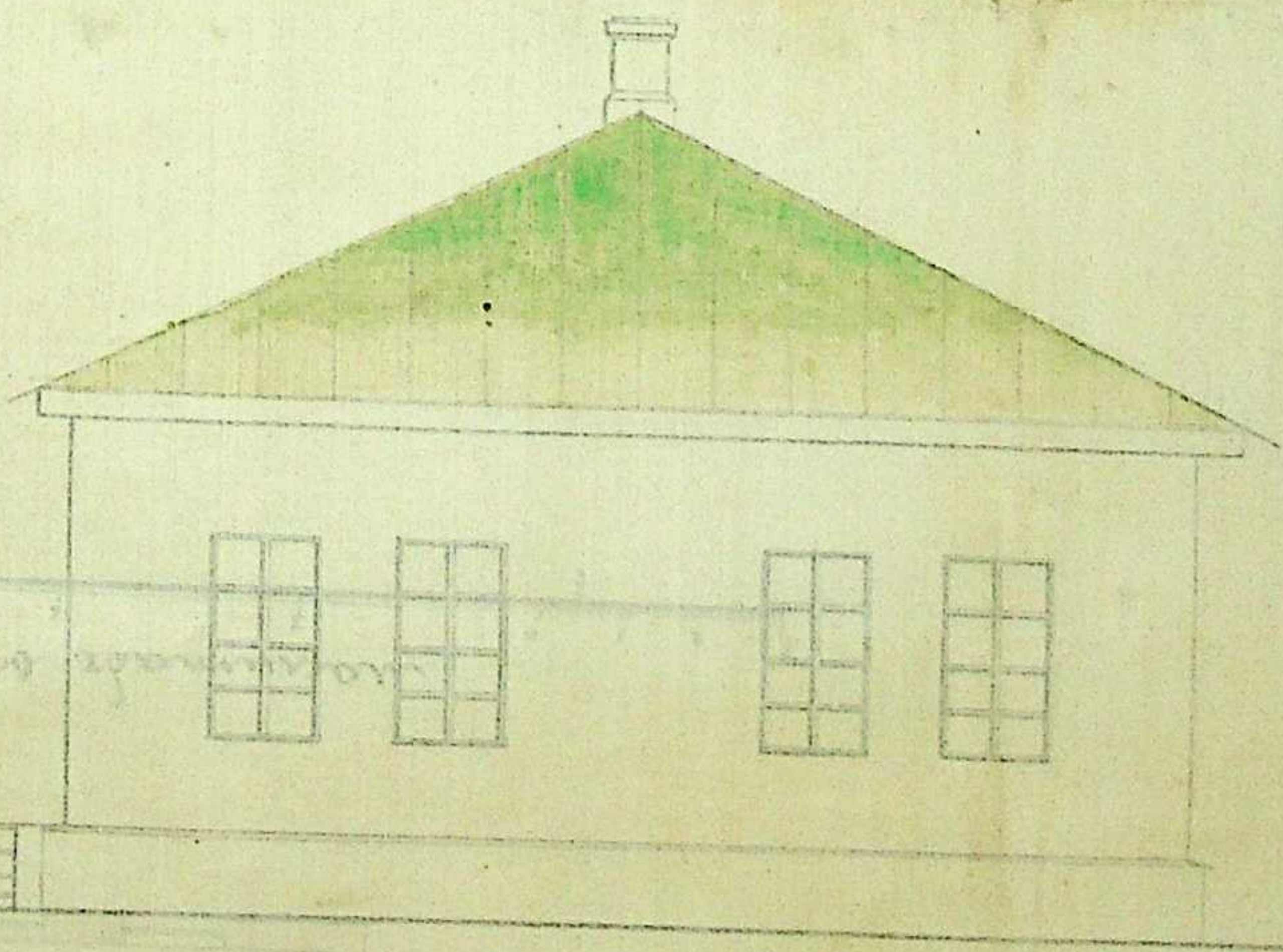
Инженеръ Кеселевъ

766
112

По дѣлу № 2576
Киевъ

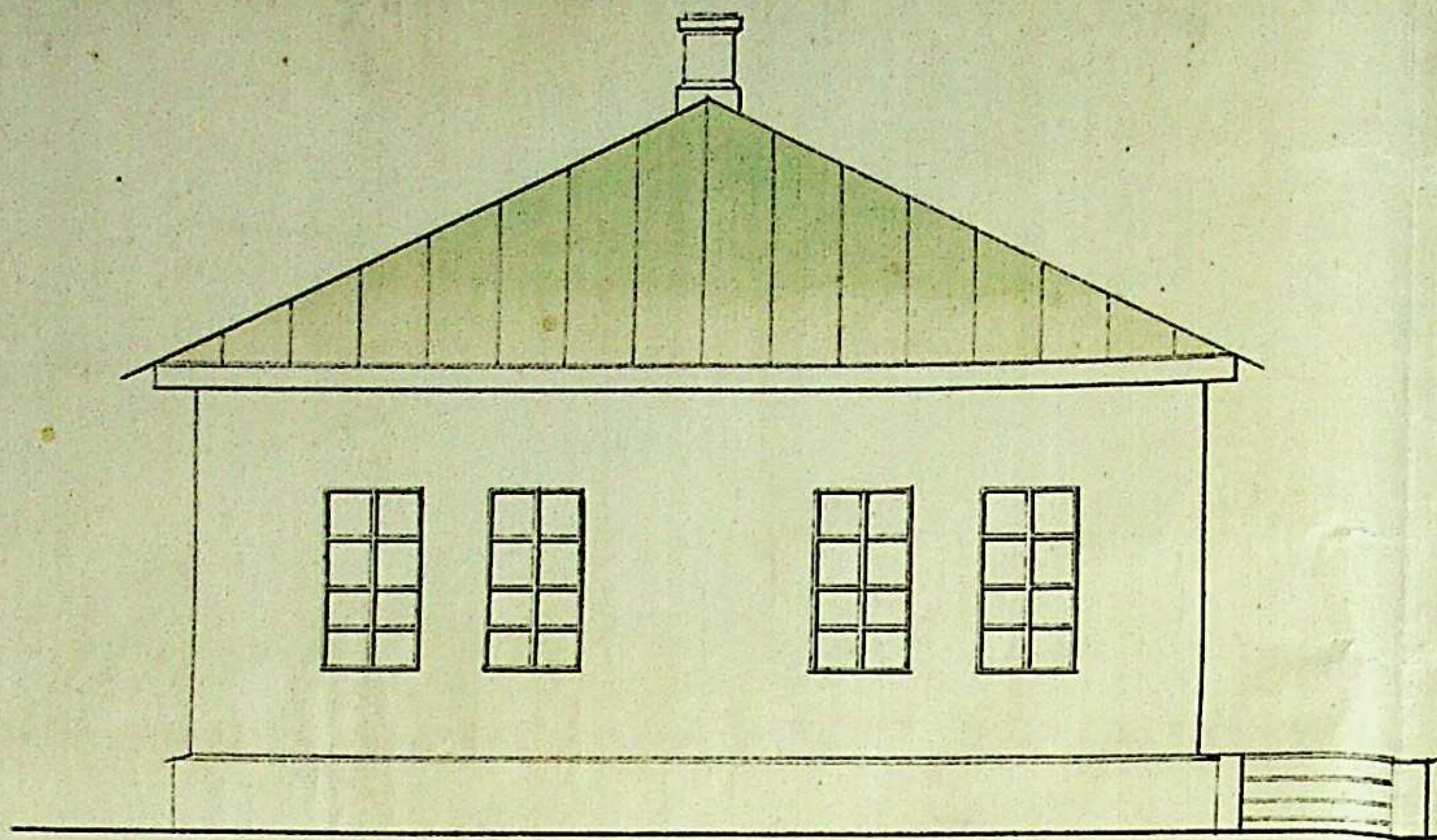
Водосток, водосток и водосток
 для водосточной системы
 (или водосточной системы)
 как правило в здании
 или на земле
 водосточная система

водосток

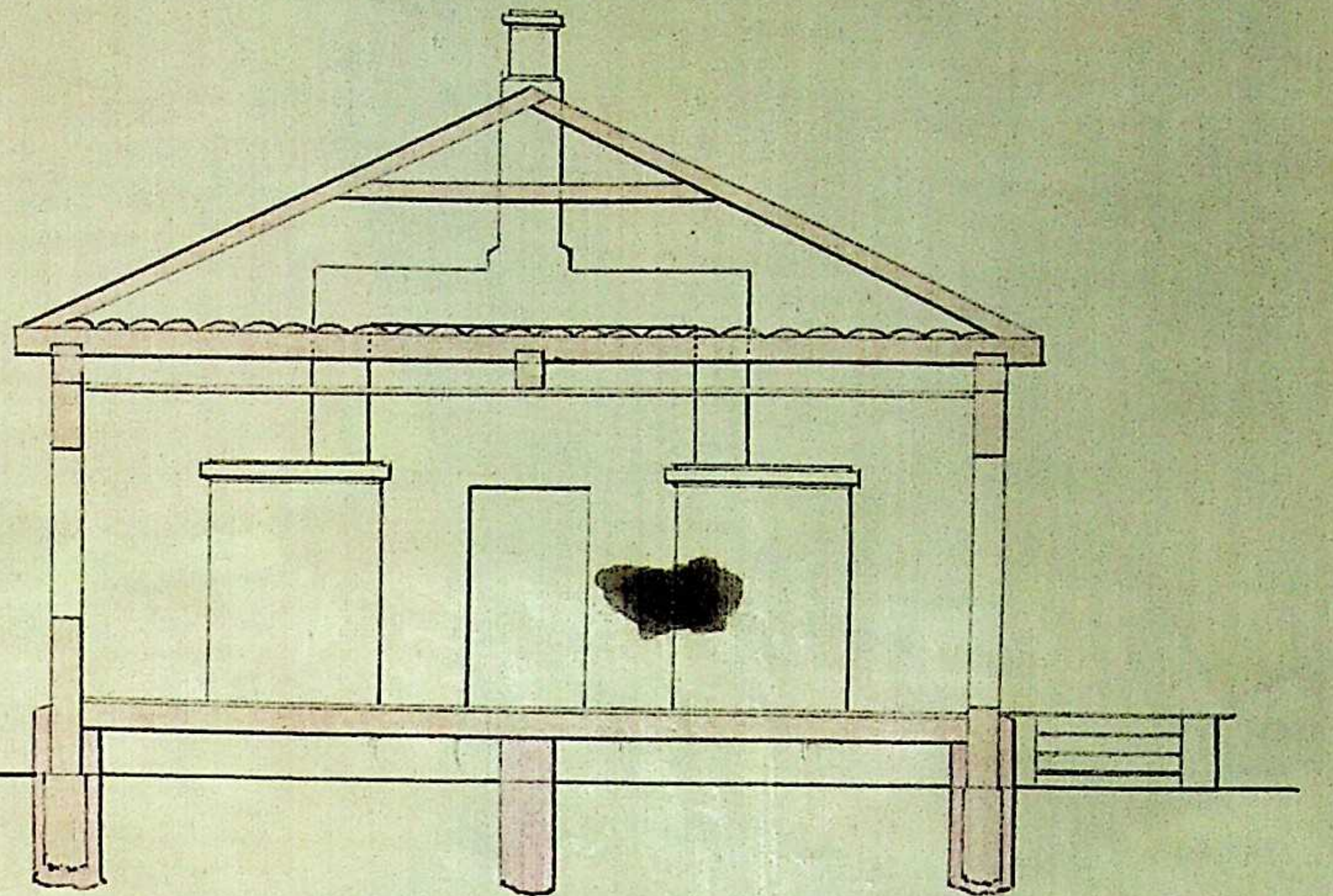


15
 Фасадъ, разръзъ и планъ существующаго деревяннаго, дѣржанаго желѣз-
 зомъ на каменномъ фундаментѣ дома, въ которомъ предполагается от-
 крыть Еврейскій молитвенный домъ (новый Клоузъ). Означенная построй-
 ка находится въ Селеніи Степанцахъ, Каневскаго уѣзда, Кіевской губер-
 ніи, на землѣ Землевладѣльца Антона Людвиговича Хашецъ.
 Составленъ Юлія 4 дня 1892 года.

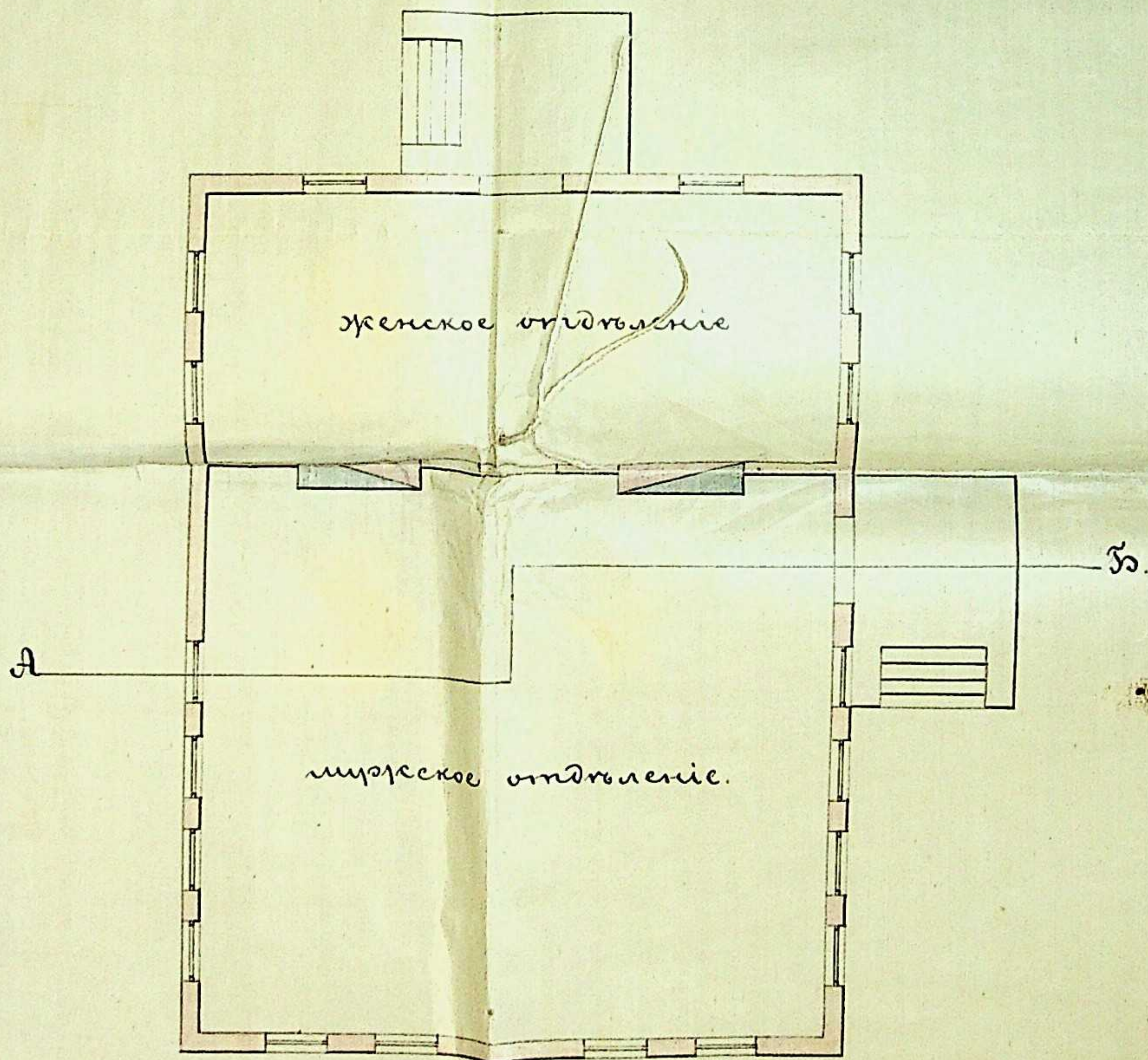
Фасадъ.



Разръзъ по линіи А. Б.



Планъ



масштабъ въ англійскихъ дюймахъ 3/4 арш.



Настоящій чертежъ съ натуры составленъ
 Каневскій Городскою Мѣрною Вербушинымъ

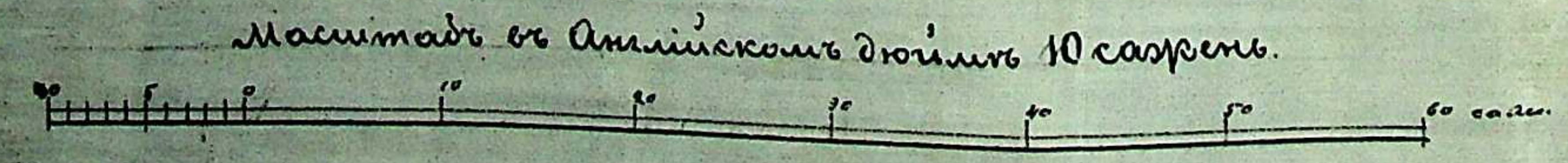
Планъ

сущестующаго расположения Еврейскаго заселенія въ селеніи Степанцахъ, Каневскаго уѣзда, Кіевской губерніи. Составленъ Юна 2^{го} дня, 1892 года.



Замѣчаніе: Въ показанной на селѣ планѣ подъ литерою А, постройка, предполагается открыть Еврейскій молитвенный домъ (новый Клоузъ). Разстояніе между этими домами и Православною Церковью 154 сажень; разстояніе же до ближайшей соседней постройки. $3\frac{2}{3}$ сажени.

Въ натурѣ измѣрилъ и планъ составилъ Землемѣръ Каневскаго Уѣзднаго по Чиншевскимъ правиламъ Присутствія Р. Червильскій



✓
3569.

Судам:

20
21

Кiev. Губ. Прав.

20тг. 5ст.

30 Октября 1892г.

№ 1163.

766 - 92г.

Вспомнить: Дарована 1893г.
1891/22 года Канцелярия 21820
Менделеев: погнано. Сов. Французск.
Курьер Миланский

Повторенной еврейской жи-
тницей с. Степаневск Махман
Габриелии ~~12 мая 1892г.~~ обра-
тилась в Губернскую Правленію
с ходатайством о разреше-
ніи Степаневскому ^{или еврейскому} ~~еврейскому~~
~~обществу, по ссуде 250~~
~~рублей. Или ссуду 250~~
рублей. ^{или} открытій
в подаренном ~~обществу~~ ^{или} еврейском
Брюховском Доме еврейскую
молитвенную школу, так как
при наличности в с. Сте-
паневск более 300 еврейских
домов существующих пять
молитвенных домов ока-
зываются крайне недостаточны
и не могут вмещать въ
себя молящихся. При
этом прошениі Габриелии
представил: 1) ^{Согласно} ~~указу~~ ~~Губернатора~~
~~Махмановича~~ ~~и~~ ~~Канцелярии~~
~~Губернатора~~ с. Степаневск
Антонна Богданова Камыя,
выданное 4 мая 1892г. о томъ
что на открытіе молитвен-
ной школы въ да подаренномъ
Степаневскому еврейскому обществу

21
ХУВ

Н. Н. Курьян

евреин Каимур Сос Гринко-
 Соин Грудинской Дом, на
 ходящему на его Земля
 в с. Степановых, он Каимур
 никакого прения ствие не
 вефуродает; 2) дарственной
 Записи, выданной ~~позже~~
~~еврейскому обществу~~ евреин
 Каимур Сос Грудинской;
~~15 Января 1892.~~ и в которой
 видно, что Грудинск собствен-
 ная его земля, состоящая
 в с. Степановых на речке
 вои Земля поименован. Каимур,
 он дарит Степанову ев-
 реинскому обществу для откря-
 тия в нем еврейской мо-
 литвенной школы под на-
 званием "Новый Клоуз", нехо-
 да подтверждавал предварительно
 у Гудинского Наместова
 разрешение. Подпись Гудинка
 этой дарственной Записи
 не свидетельствована Сте-
 пановичем Волостным Стар-
 шим 19 Мая 1892. под № 1088
 и 3) ~~общественно~~ приговор
 еврей с. Степанов
 Степановича еврейская община

состоявшимся 13 Августа 1892,
 от ~~уполномоченного~~ ^{наименованного} ~~наименованного~~ ^{наименованного} ~~наименованного~~
 Габриэля на ~~походившего~~ ^{походившего} ~~походившего~~ ^{походившего}
~~от~~ ~~супруги~~ ~~в.~~ ~~г.~~ ~~Степану~~
 уааа еврейской молитвенной
 школы в доме, подаренном
 евреем Самуилъ Іосѣ Грубошкинъ
 Подпись подписавшихъ въ томъ
 приговорѣ такъ же по свидѣтельству
 свидѣльца моего же Волост
 отъ Смаринского Волосты
 1892. подъ № 805.

Каневскій уѣздной Уездный
 миръ, ~~въ~~ ~~наименованного~~ ~~записки~~
 была была свидѣтели по
 приговору Габриэля, ра-
 портами отъ 11 Августа, 15
 и 17 Сентября 1892. и 17 Сентября
 1893 г. за № 404, 493 и 4346,
~~и~~ ~~представившихъ~~ ^{явля} ~~явля~~ ~~явля~~
 и расада Дома Самуилъ Іосѣ
 Грубошкинъ, предназначеного
 подъ молитвенную школу
 "Новой Книжки" в доме Гудерн
 скому Стравнеско, что
 отнаежной домъ отстоятъ
 отъ православной церкви
 на равстоянии 154 саж. и не

72 уо

на одной с ней ушью,
 и имеет 14 арш. ширины, 18 арш.
 длины и 4 арш. высоты, по-
 стройного ската и оконного,
 но наружная отделка его
 не приведена в порядок,
 штукатурки нет, подму-
 ровки тоже, вследствие чего
 крыша крайне несправедлива
 и Домик этот в общем
 представляет обветшавшее
 здание, не соответствующее
 по своему назначению
 Дома, ~~он так же не годится~~
 и Синодальное еврейское
 общество разрабатывает,
 по получении разрешения,
 открыть в нем школу
 еврейско школы.

За инициативу Синодального Общества
 иудейских Мучеников,
~~на разветвление в Таширском~~
~~на Гринденит~~
 которого предпринимается
 здание, переехав Дома ^{иудейской} в Сино-
 дальной под иници-
 иативой, в нем поведе-
 ной евреев с Синодальным
 казначейством года
 представляет с разрешением
 открыть еврейско школы

~~...~~, 25^{сего} ноября 1876
 уведомлено, что дом еврей
 Брушника, ~~предназначенный~~
~~на помещене...~~
 находится на площади и
 не имеет предельной ст.
 361 стр. уст. разрыва ст.
 соседней постройки, и сего
 добровольно представляется
 опасным в пожарном
 отношении, в виду этого
 открытие в означенном
 доме помещенной школы
 не может быть допущено.

Приказам:

Маму...
 и С. Меншикову
~~...~~
 для при...
 ит...
 м...
 и...
 и не...
 при...
 ит...

у еврей...
 Так как дом еврей
 Брушника, в котором
 еврейское общество
 предполагается открыть
 помещенную школу,
 находится на площади
 и не имеет предельной
 ст. 361 стр. уст.
 разрыва ст. соседней
 постройки и сего
 добровольно
 представляется
 опасным
 в пожарном отношении

~~Исходя из~~ Ввиду
указания ~~на~~ ~~принципе~~
~~и~~ ~~принципе~~ ~~и~~ ~~и~~
и ~~и~~ ~~и~~ ~~и~~
и ~~и~~ ~~и~~ ~~и~~
и ~~и~~ ~~и~~ ~~и~~
и ~~и~~ ~~и~~ ~~и~~

но в виду этого ~~с~~ ~~с~~ ~~с~~
и ~~и~~ ~~и~~ ~~и~~ ~~и~~
с ~~с~~ ~~с~~ ~~с~~ ~~с~~
и ~~и~~ ~~и~~ ~~и~~ ~~и~~
и ~~и~~ ~~и~~ ~~и~~ ~~и~~
и ~~и~~ ~~и~~ ~~и~~ ~~и~~

определяет:
Определив
~~содержание~~ ~~с~~ ~~с~~ ~~с~~
~~и~~ ~~и~~ ~~и~~ ~~и~~ ~~и~~
оставляет без ~~и~~ ~~и~~ ~~и~~
и ~~и~~ ~~и~~ ~~и~~ ~~и~~
~~и~~ ~~и~~ ~~и~~ ~~и~~ ~~и~~
и ~~и~~ ~~и~~ ~~и~~ ~~и~~
и ~~и~~ ~~и~~ ~~и~~ ~~и~~
и ~~и~~ ~~и~~ ~~и~~ ~~и~~
и ~~и~~ ~~и~~ ~~и~~ ~~и~~
и ~~и~~ ~~и~~ ~~и~~ ~~и~~

и ~~и~~ ~~и~~ ~~и~~
и ~~и~~ ~~и~~ ~~и~~
и ~~и~~ ~~и~~ ~~и~~
и ~~и~~ ~~и~~ ~~и~~

Гласное дело, как не предыдущее
Давидовича прокуратура, прокуратура
Зачислено координатор. Декабря 9
1893 года.

Давидович

И. г. Давидовича Тихомир

Моему другу переменил
мне в газетам немцы (24/11/93)
Прокуратура Р. Г. Г. Г.