

ИСКРЫ

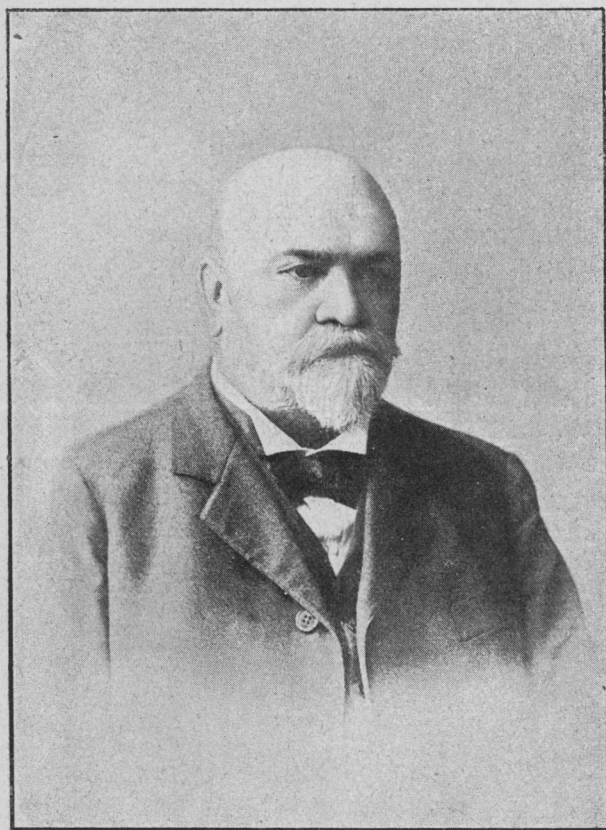
№ 8. **Иллюстрированный художественно-литературный и юмористическій журналъ съ карикатурами.** № 8.

Выходитъ еженедѣльно при газетѣ „Русское Слово“.

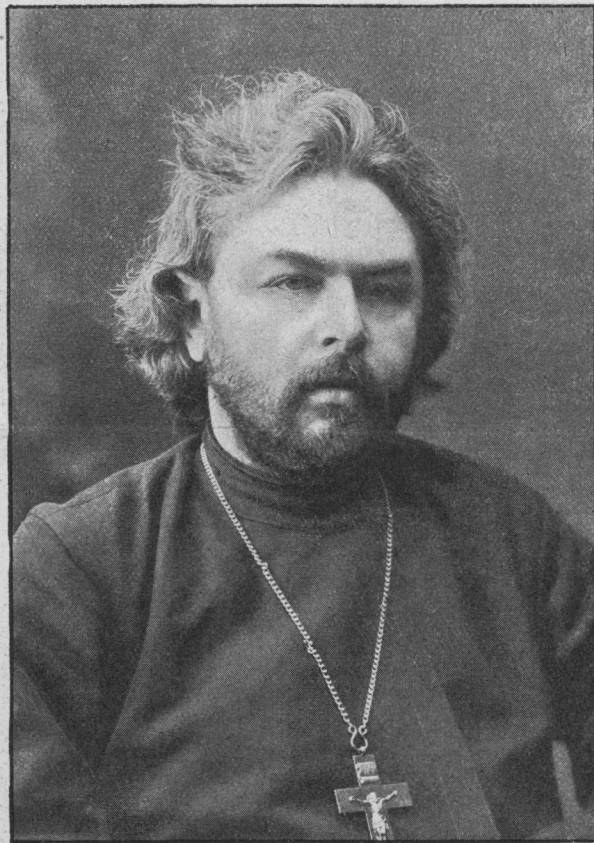
Подписная цѣна на годъ съ дост. и перес. 3 р., на полгода—2 р., на 3 мѣс.—1 р. 20 к., на 1 мѣс.—50 к.—Совмѣстно съ газетою „Русское Слово“ на годъ 9 руб.

Члены второй Государственной Думы

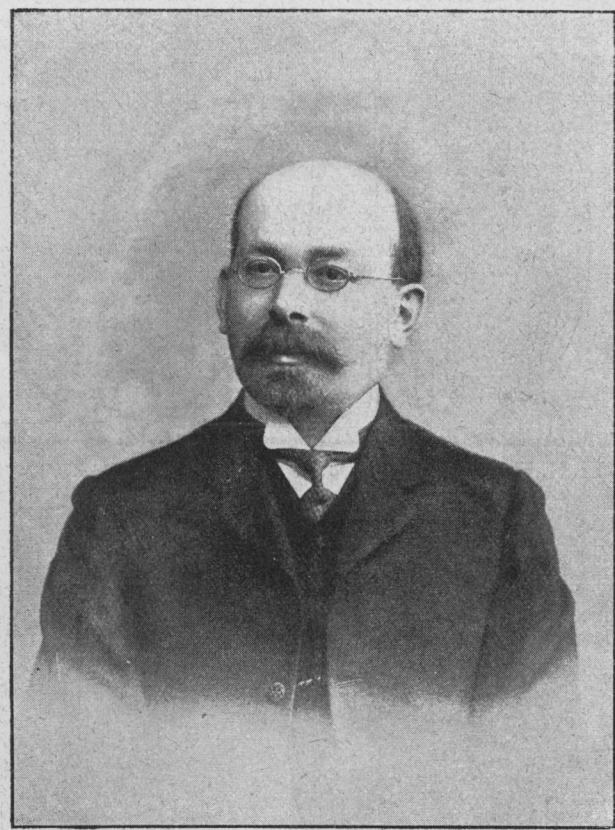
отъ города С.-Петербурга.



Михаилъ Павловичъ Федоровъ.



Свящ. о. Григорій Спиридоновичъ Петровъ.



Иосифъ Владимировичъ Гесенъ.



Николай Николаевичъ Кутлеръ.



Григорій Алексѣевичъ Алексинскій.

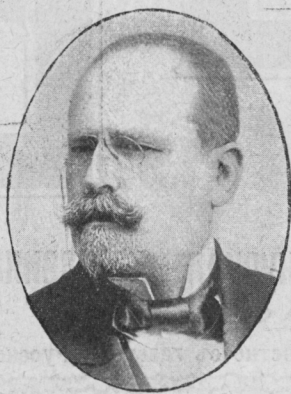


Петръ Бернгардовичъ Струве.

Члены второй Государственной Думы.



Р. В. Дмовскій, журналистъ, отъ гор. Варшавы.



М. А. Венславскій, гор. голова, отъ гор. Вильны.



А. Г. Зурабовъ, журналистъ, отъ гор. Тифлиса.



А. Л. Караваевъ, докт., отъ гор. Екатеринослава.



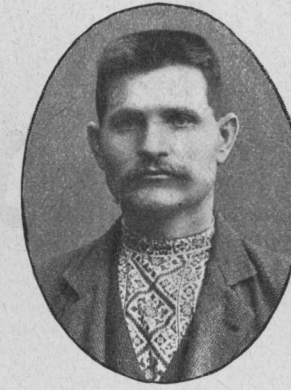
А. И. Шингаревъ, прис. пов., отъ гор. Воронежа.



В. М. Гессенъ, прив.-доц. унив., отъ С.-Петербур. губ.



И. А. Петровъ, рабочій, отъ С.-Петербур. губ.



О. Г. Литвиненко, крест., отъ Киевской губ.



И. И. Кириенко, технологъ, отъ Киевской губ.



И. А. Гуменко, крест., отъ Киевской губ.



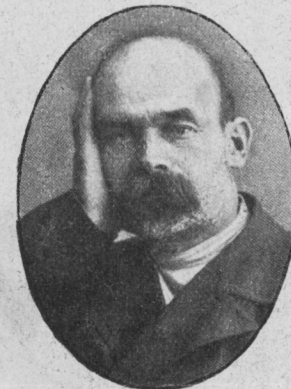
П. Ф. Снигирь, крест., отъ Киевской губ.



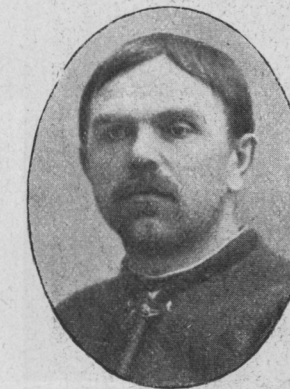
Д. А. Лагно, крест., отъ Киевской губ.



М. Н. Вовчинскій, крест., отъ Киевской губ.



С. В. Нечитайло, крест., отъ Киевской губ.



З. Я. Чоповенко, крест., отъ Киевской губ.



Т. Г. Федоровъ, учитель, отъ Киевской губ.



В. Т. Сахно, крест., отъ Киевской губ.



И. Н. Краселюкъ, крест., отъ Киевской губ.



М. О. Военный, крест., отъ Киевск. губ.



К. Е. Маляренко, крест., отъ Киевск. губ.



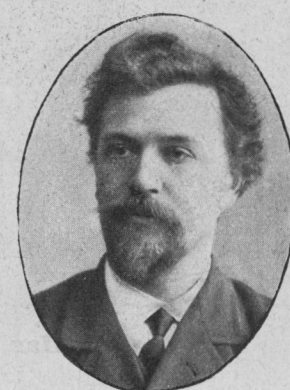
Б. Л. Петерсонъ, земецъ, отъ Костром. губ.



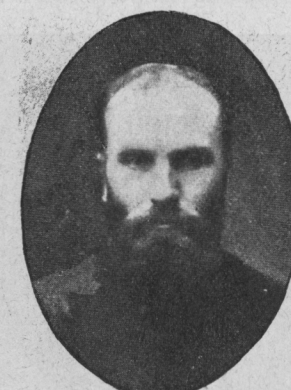
А. В. Перелешинъ, земецъ, отъ Костром. губ.



Ф. И. Галуновъ, крест., отъ Костром. губ.



П. Е. Юницкій, учитель, отъ Костром. губ.



Е. И. Сорокинъ, крест., отъ Рязан. губ.



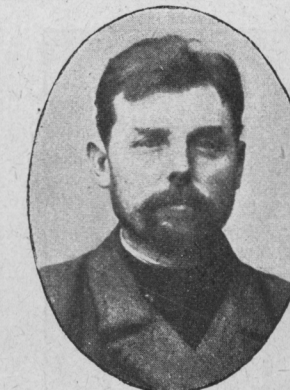
Н. Н. Богдановъ, земецъ, отъ Рязан. губ.



Н. П. Рябовъ, торговецъ, отъ Рязан. губ.



А. Г. Федоровъ, рабочій, отъ Рязан. губ.



В. Г. Губановъ, крест., отъ Рязан. губ.



Э. Я. Трейманъ, поэтъ-писат., отъ Лифлянд. губ.



А. Г. Юргенштейнъ, журналистъ, отъ Лифлянд. г.



К. Ю. Карклинъ, крест., отъ Лифлянд. губ.



К. Э. Партсъ, судья, отъ Лифляндской губ.



С. М. Джугели, журналистъ, отъ Тифлис. губ.



Н. А. Кацашвили, крест., отъ Тифлис. губ.



А. Л. Джапаридзе, журналистъ, отъ Тифлис. губ.



Тов. председателя Госуд. Совѣта **И. Я. Голубевъ**, открывшій засѣданіе второй Госуд. Думы.



Членъ Государ. Думы отъ Эстляндской губ. рабочій **П. Г. Пернъ** (с.л.) за работой въ малярной мастерской вагоннаго отдѣленія завода „Двигатель“ въ Ревель.



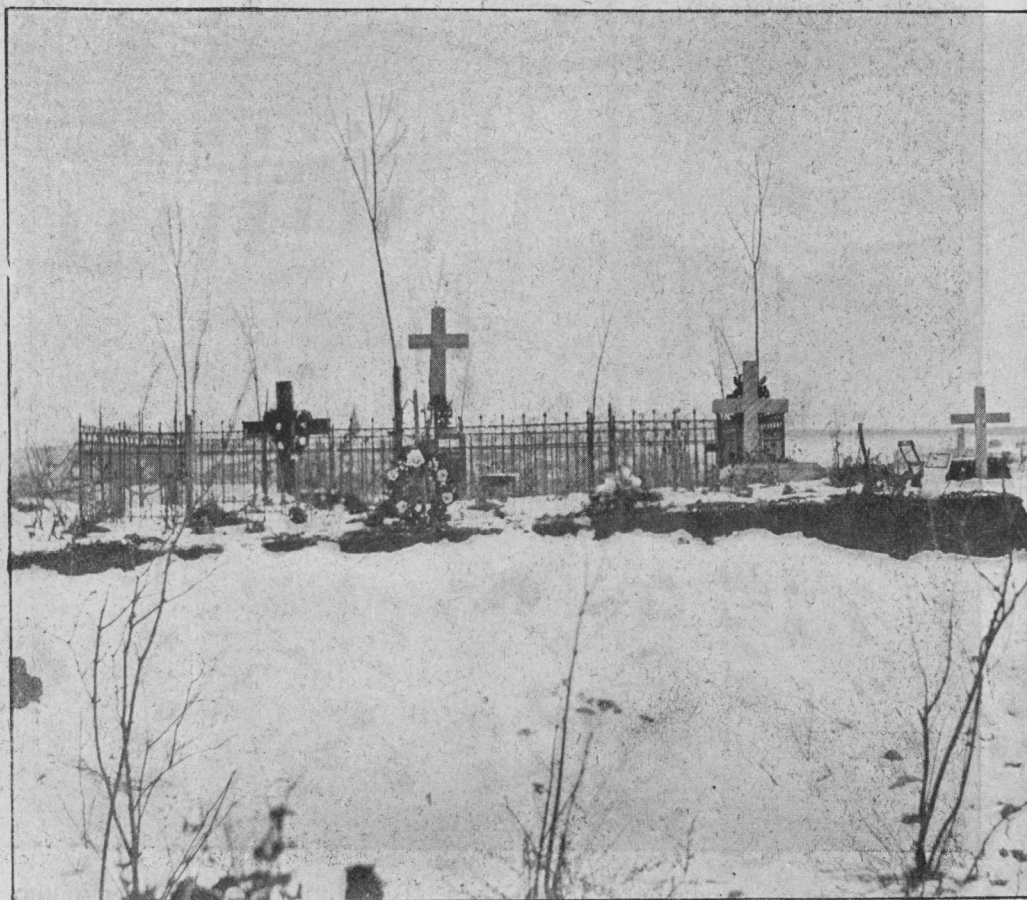
Депутатъ **П. Г. Пернъ**, держащій рѣчь передъ своими товарищами послѣ работы въ мастерской „Двигатель“ въ Ревель.



Въ Варшавѣ въ дни выборовъ. Расклейка рабочими избирательныхъ плакатовъ на улицахъ.



Варшава. Слепой избиратель, возвращающійся домой послѣ пдачи своего избирательнаго бюллетеня.



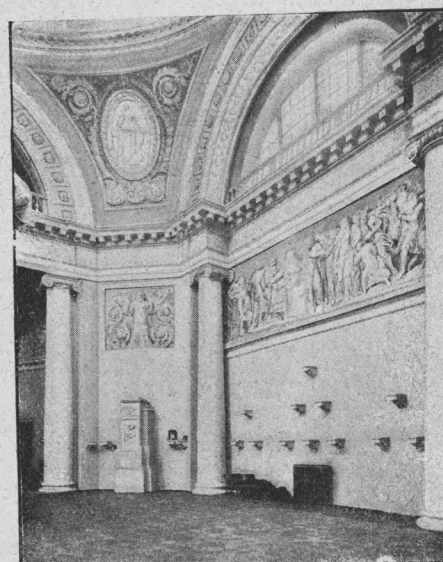
Братскія могилы жертвъ „Тукумской революціи“.

Таврический Дворец

(мѣсто засѣданій Государственной Думы).



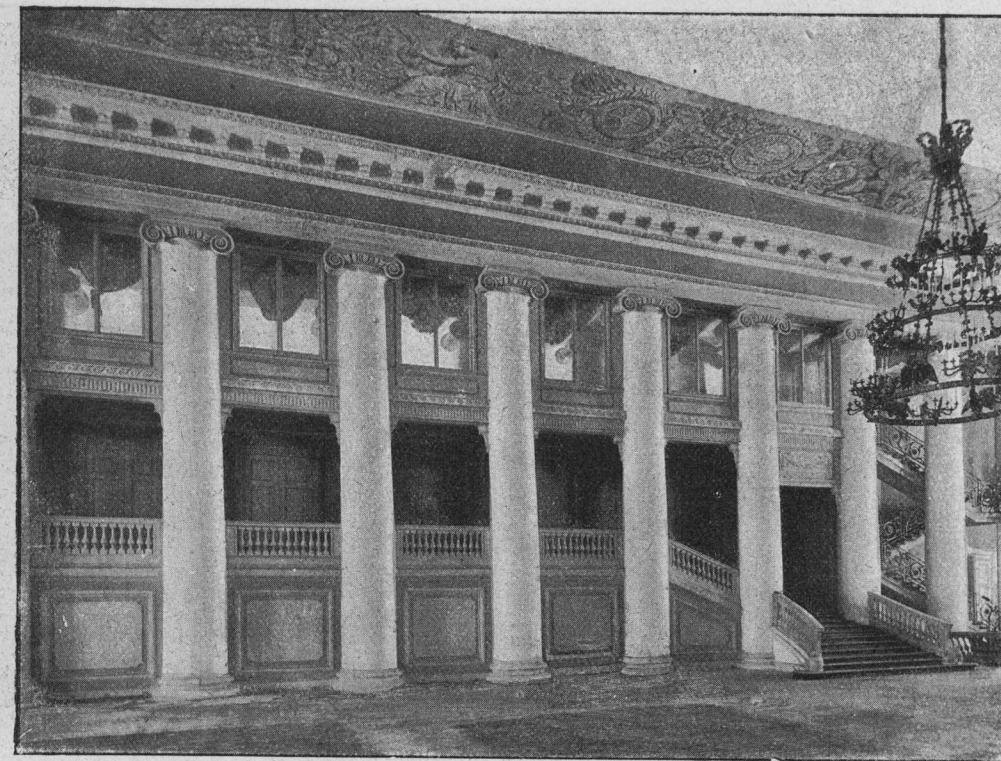
Мѣста для депутатовъ.



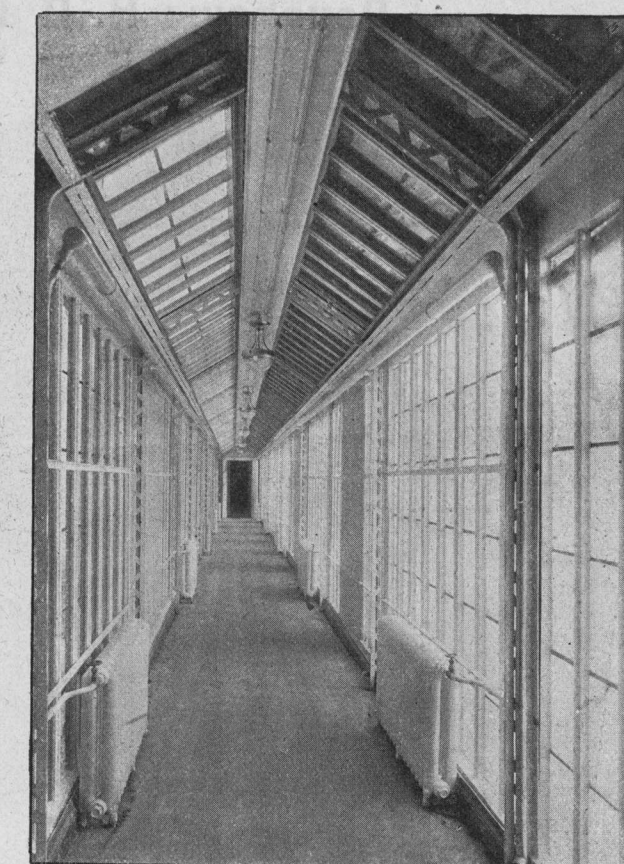
Вестибюль.



Мѣста для публики (новая пристройка).



Входъ на галерею въ мѣста для публики.



Новый стеклянный коридоръ, соединяющій комнаты министровъ съ заломъ Думы.
Фот. К. Булла.



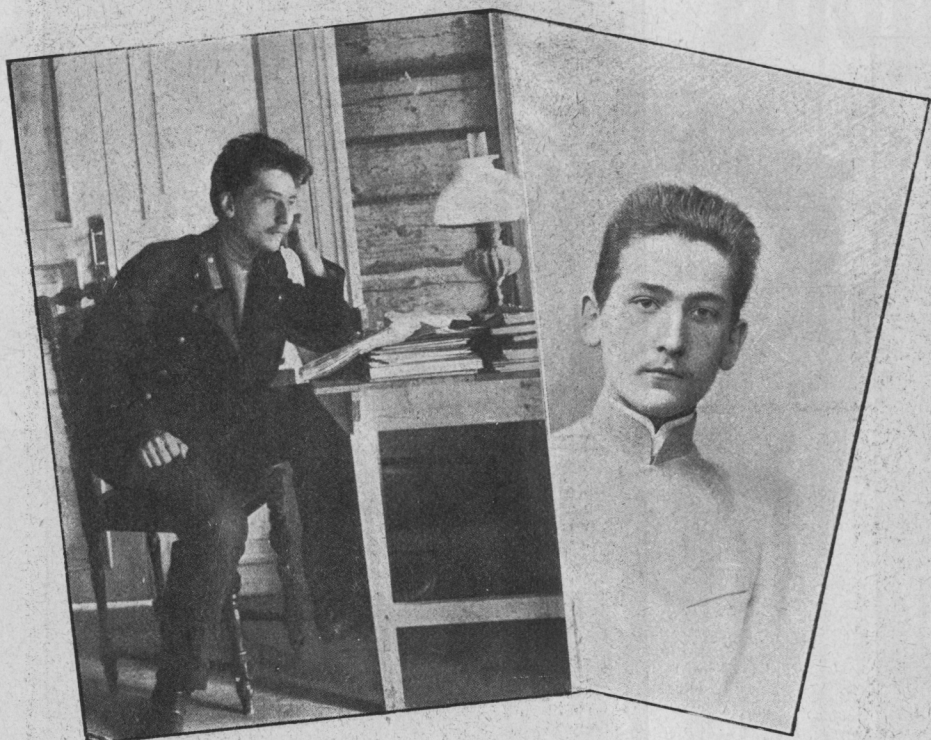
1) Помѣщеніе для канцеляріи Госуд. Думы, 2) отдѣленіе для министровъ, 3) коридоръ, соединяющій отдѣленіе министровъ съ заломъ Думы (тутъ жеется комната председателя Думы), 4) главный подъѣздъ въ Думу для гг. депутатовъ, 5) куполь надъ заломъ засѣданій Думы, 6) коридоръ и рядъ комнатъ, въ которыхъ помѣщаются: буфетъ, библиографъ и телефонъ Думы, 7) помѣщеніе для охраны.

Общій видъ (съ птичьяго полета) Таврическаго дворца и прилегающей къ нему мѣстности.

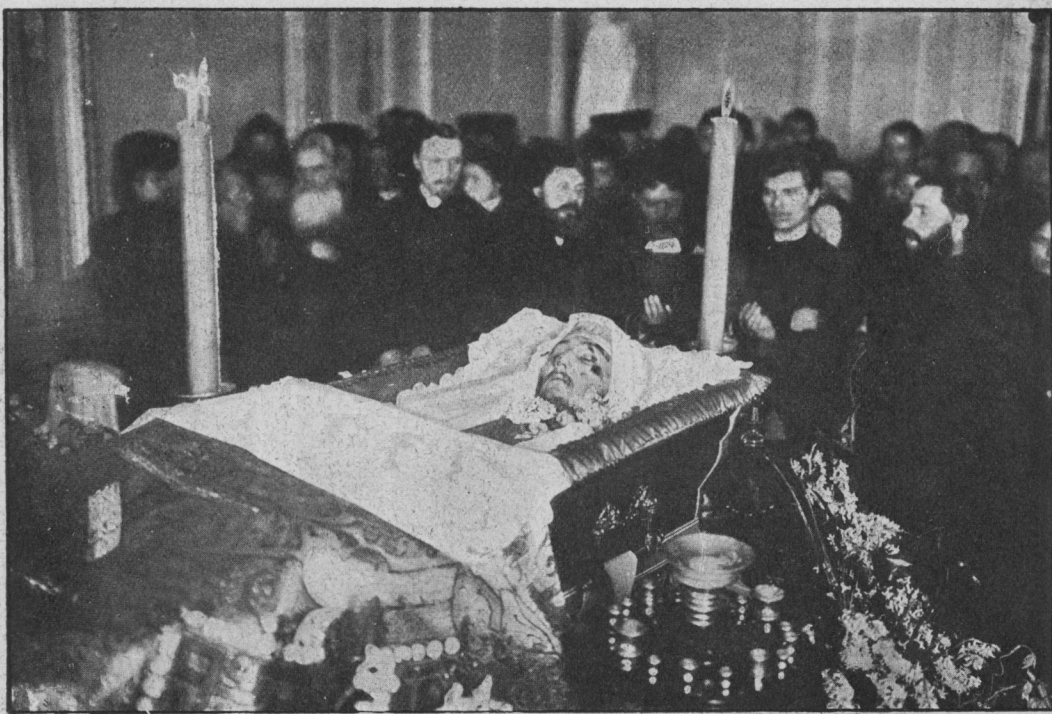
Фот. К. А. Фишеръ.

Похороны Н. П. Шмидта († 13 февраля. См. №№ 35, 36 и 38 газеты „Русское Слово“).

Фот. С. Г. Смирнова.



Н. П. Шмидт студентомъ и гимназистомъ.



Н. П. Шмидт въ гробу.



Начало траурной процесси.



Рабочіе фабрики Шмидта за гробомъ своего хозяина.

На Шипкѣ все спокойно.

(Пародія).



По поводу донесенія объ успокоеніи Россіи.

КАДЕТЪ и С.-Д.

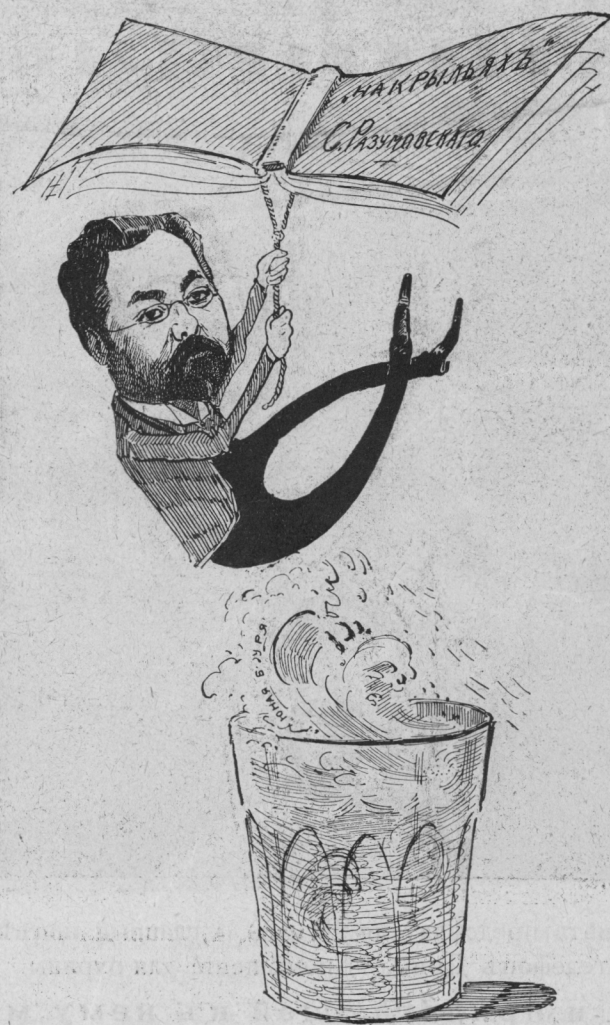
(Думскіе шаржи).



Кисловеттеръ:—О васъ теперь я буду говорить иначе, потому что мы всегда нуждались въ друзьяхъ...

Наши знакомые.

Шаржъ Ф. Меньшова.



С. Разумовскій.

Обвалъ московскаго театра „Олимпія“ (17 февраля с. г.)

Фот. Л. Бакулина.



Видъ послѣднихъ рядовъ партера съ рухнувшей на него крыши.



Видъ разрушенныхъ ложъ.



Видъ остатковъ сцены.



Видъ разрушенной сцены и первыхъ рядовъ партера.

ОБЪЯВЛЕНІЯ.

!! НОВОСТЬ !!



Предлагаемъ по небывало дешевой цѣнѣ, только за 2 р. (съ перес.) карман. складн. аппаратъ „RAPID“ съ ахроматич. стеклами, содержащ. въ себѣ 7 никельд. полезныхъ предметовъ первой необходимости: 1) Изящ. театральн. бинокль 2) Полевая зрительная труба. 3) Увеличительное туалетно зеркало. 4) Большой оригинальн. компасъ 5) Увеличительн. двойное стекло для чтенія. 6) Американ. стереоскопъ 7) Серия 25 интересн. видовъ къ нему. Вышеознач. аппаратъ это изобрѣтеніе послѣдн. техники и рекомендуетсяъ всѣмъ, какъ полезная и практичная вещь, бывшій до сихъ поръ недоступнымъ по своей дороговизнѣ. Высылается налож. плат. и безъ задатка. Въ Азіатск. Россію присчитыв. 40 коп. вѣсов. сбора. Адресъ: Т-во „Заря“, Варшава, 163. Картинокъ имѣется въ 42-хъ сер. по 25 шт. каждая, цѣна серіи 40 к.; 3 сер. 1 р., 6 сер. 1 р. 75 к.



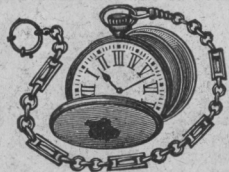
Чудо XX вѣка!!!

Предлагаемъ по небывало дешевой цѣнѣ только за 2 р. (съ перес.) карман. складной аппаратъ „Raria“ съ ахроматич. стеклами, содержащ. никельд. полезные предметы: 1) Театральн. бинокль. 2) Полевая зрительная труба. 3) Увеличительное зеркало. 4) Большой ко-пассъ. 5) Увеличит. двойное стекло для чтенія. 6) Стерескопъ американск. 7) Серия 25 интересн. видовъ. 8) Новост. Пластиграфъ. 9) 6 картинокъ къ пластиграфу. Вышеознач. аппаратъ съ всѣми приложеніями изобрѣтеніе послѣдней техники и рекомендуетсяъ всѣмъ, какъ полезное и практичное. Высылается налож. платежомъ (и безъ задатка). Въ Азіатскую Россію присчитывается почт. расходъ 40 к.

Адресовать: Т-во „ЭКОНОМІЯ“, Варшава. № 10-3-1.

ИЗВѢЩЕНІЕ ВСѢМЪ ЧИТАЮЩИМЪ!!!

Требуйте и убѣдитесь.



Если вы нуждаетесь въ хорошихъ часахъ, мы рекомендуемъ прелестные элегантные карманные мужскіе часы. Плоскіе изъ черн. ворон. стали, известн. марки, ремонт. зав. разв. въ 36 час. (или дамск.) съ ручательств. за вѣрность хода на 6 лѣтъ и для распространенія и увеличенія оборота нашей фирмы мы прилагаемъ слѣдующ. 10 предметовъ: 2) Цѣпь изъ настоящаго французскаго зол. или изъ благаго металла, а къ дамскимъ часамъ длин. шейн. цѣпь. 3) Элегантн. модный портсигаръ заграничн. (не уступающій дорогимъ сереб. портсигарамъ) съ буквою фамил. заказчика (или кожан. портмоне заграничн. выдѣлки съ штемпелемъ, имя и фамил. заказчика). 4) Такая же сшнчница. 10) 6 штукъ серебряныхъ 84-й пробы брелоковъ (или серебряныхъ компасъ). 11) Перочинный карманн. ножикъ англійской стали съ 2-мя лезвиями. Всѣ эти 11 предметовъ рекомендуемъ выстѣ 13 руб. 40 коп. только за 5 руб. 45 коп. Также же глухіе часы на 1 руб. дороже. Пересылка за счетъ заказчика. Требования и заказы просимъ адресовать: Т-ву „ФОРТУНА“, Варшава, Сенаторская, 38-13.

Р. С. Часы серебряные зав. ключомъ съ 3-мя массивными крышками на 15 камняхъ съ вышеупомнутыми приложеніями 11 руб. Также же лучшаго сорта на 23 камняхъ 12 руб. Серебряные тяжеловѣсн. часы зав. ключомъ 80 гр. 1/4 ф. вѣса съ прилож. 14 руб. 50 коп. Часы изъ настоящаго американскаго золота глухіе съ прилож. 8 руб.



Пассажъ Солодовникова.

ЕДИНСТВЕННЫЙ въ Россіи. Полная живая фотографія въ соединеніи съ эльджефономъ (электро-пневмат. музыкальн.) фоногр. Сегодня 25-го февраля совершен. нов. прог.: бул. демонстр. при полн. иллюзіи на экранѣ: „СВАДЬБА“, „СВИДАНІЕ“ оперы, дивертисм. комич. и юмор. сюжетъ глубоко нравственн. до 11 ч. в. Въ будни, сверхъ прог., танецъ „Матчишъ“. Послеъ 8 ч. в. хирург. операція проф. Дуаэна.

Продажа картинъ, бывшихъ въ употребленіи. № 8-1-1

ДѢТСКІЕ НАРЯДЫ

магазинъ „МАРСЕЛЬ“.

Большой выборъ: пальто, платьевъ, костюмовъ, шляпокъ, капоровъ и пр. Большая Дмитровка, д. Живаго. Телеф. 116-97.

НЕБЫВАЛО ДЕШЕВО!

Только за 4 р. 95 к., а выш. сорта 5 р. 55 к. и 6 р. 20 к.

Высылаемъ 15 нижеслѣд. предметовъ:

- 1) мужск. или дамск. часы, черные, вороненой стали, съ завод. безъ ключа; 2) цѣпочка новаго золота или никкельд. а къ дамск. часикамъ шейная модная цѣпочка новаго золота; 3-8) шесть брелоковъ къ мужск. цѣпочкѣ, нов. золота или никкельд.; 9) изящное кольцо настоящ. золота 56 пр.; 10) кож. портмоне загранич. выдѣл., съ 7-ю отдѣл., съ механич. замкомъ для каучук. штемп.; 11) каучук. штемп. съ имен. отчествомъ и фамиліей заказчика; 12) флаконъ краски для штемп.; 13) изящный карман. ножикъ англійской стали; 14) мундштукъ-аппаратъ д-ра Коха, и 15) модная сшнчница. Всѣ эти предметы съ глухими крыт. часами — на одинъ рубль дороже. Часы высыл. провѣрен. съ письмен. ручател. на 7 лѣтъ. Требования высыл. немедленно налож. плат. и безъ задатка. Адресъ: Торговой фирмѣ Т-во ГЛОБУСЪ и К°, Варшава, Новолипки, № 34-64.



СТЕРЕОСКОПЪ со 100 карточками 2 руб.

Вслѣдствіе большого запаса товара, я рѣшилъ назначить распро- дажу стереоскоповъ „Империаль“ съ приспособленіемъ для наставленія на рѣзкость. Весьма интересная и дешевая вещь въ домѣ, показывающая буквально, какъ въ натурѣ, всевозможн. виды, жанры и группы пикантн. содержанія. Цѣна стереоскопу съ 100 фотогр. карт. всего 2 р. Пересылка до 5-ти экз. 35 к. Высылается и наложен. платеж. Карточекъ имѣется въ 46 серияхъ, въ 25 шт. въ каждой. Цѣна серіи 35 к. Адресовать: А. Хмѣльницкому, Варшава, Проходная, 8-18.

ЦѢНЫ Понижены!!!

Вышли новаго типа Граммофоны, не уступающіе самымъ дорогимъ и превосходящіе ихъ по силѣ и звуку.

- Граммофонъ „Кондоръ“ 12 р. 75 к. съ пер. въ Европ. Россію.
- „ „ „Рекордъ“ 18 р. „
- „ „ „Парлонгонъ“ 23 р.



Тонармъ: „Концертъ“ 30 р. очень большой модели съ вращающимся рупоромъ. Замѣчательная красота звука, удалено всякое шипѣніе. Высылается налож. плат. по полученіи 5 р. задатка (можно марками).

Адресовать Товарищество „Экономія“, Варшава. Въ Сибирь и Азіатск. Россію расходы за пересылку на счетъ заказчика. № 9-3-1.

ЧАСЫ ДАРОМЪ,



ибо одни приложенія стоятъ въ розничной продажѣ дороже поставленной нами цѣны. Торговая фирма С. Н. ГЕЙЛЕРЪ, въ Варшавѣ, предлагаетъ каждому въ розницу по оптовой цѣнѣ, т.-е. только высшаго сорта за 5 р. 75 к. и 6 р. 25 к.,

гарнитуру, состоящую изъ 15 слѣдующихъ весьма цѣнныхъ предметовъ: 1) мужскіе или дамскіе карман. часы черн. ворон. стали или никкелевые (металл. похожій на серебро), зав. безъ ключа; 2) цѣпочка новаго золота или никкелевая, а къ дамскимъ часамъ шейная цѣпь новаго золота; 3-8) 6 брелоковъ новаго золота или никкелевыхъ разныхъ; 9) замшевый кошелекъ къ часамъ, предохран. часы отъ порчи и воровъ съ механ. замкомъ; 10) золотое кольцо 56 пробы, стоящее въ розницу 2 р. 50 к.; 11) кожаное портмоне заграничн. выдѣлки, съ 7 отдѣл., съ механ. замк. для штемп.; 12) каучуков. штемп. съ именемъ, отчествомъ и фамиліей заказчика; 13) флак. краски для штемп.; 14) изящн. карм. ножикъ англ. стали, и 15) загранич. карм. складн. ножницы англ. стали. Глухіе (крытые) часы, съ тѣми же приложеніями—9 р. 50 к., 10 р. 50 к., 12 р. 50 к. и 15 руб., съ часами ремонтуръ (зав. безъ ключа) 11 р., 12 р., 13 р. и 15 руб. Часы высыл. провѣрен. съ ручат. за вѣрн. хода на 7 лѣтъ. Высылка наложеннымъ платежомъ, въ Сибирь требуется задатокъ.

Складъ часовъ Адресовать: Варшава, торгов. фирм. С. Н. ГЕЙЛЕРЪ, Твердая, 32-в.



1) Свящ. Г. С. Петровъ, 2) Вас. Ив. Немировичъ-Данченко, 3) Е. П. Карповъ, 4) Рыжковъ, 5) В. Лихачевъ, 6) Лазаревскій, 7) Арцыбашевъ, 8) Ф. Ф. Фидлеръ, 9) В. А. Тихоновъ, 10) В. А. Ермиловъ, 11) Галина, 12) Гриневская, 13) г-жа Барвинокъ, 14) Быстренинъ, 15) Жихарева, 16) Хирьяковъ, 17) Жаринцева, 18) Ольга Шапиръ, 19) С. Н. Филипповъ, 20) Червинскій, 21) Осипъ Дымовъ, 22) г-жа Тефи, 23) худ. Кравченко, 24) Косоротовъ, 25) Черниговецъ-Вишневскій, 26) К. С. Баранцевичъ.



Въ Петербургскомъ Маринскомъ Дворцѣ. Представители русской печати, распредѣляющіе между собой на общемъ собраніи мѣста въ Госуд. Думѣ.