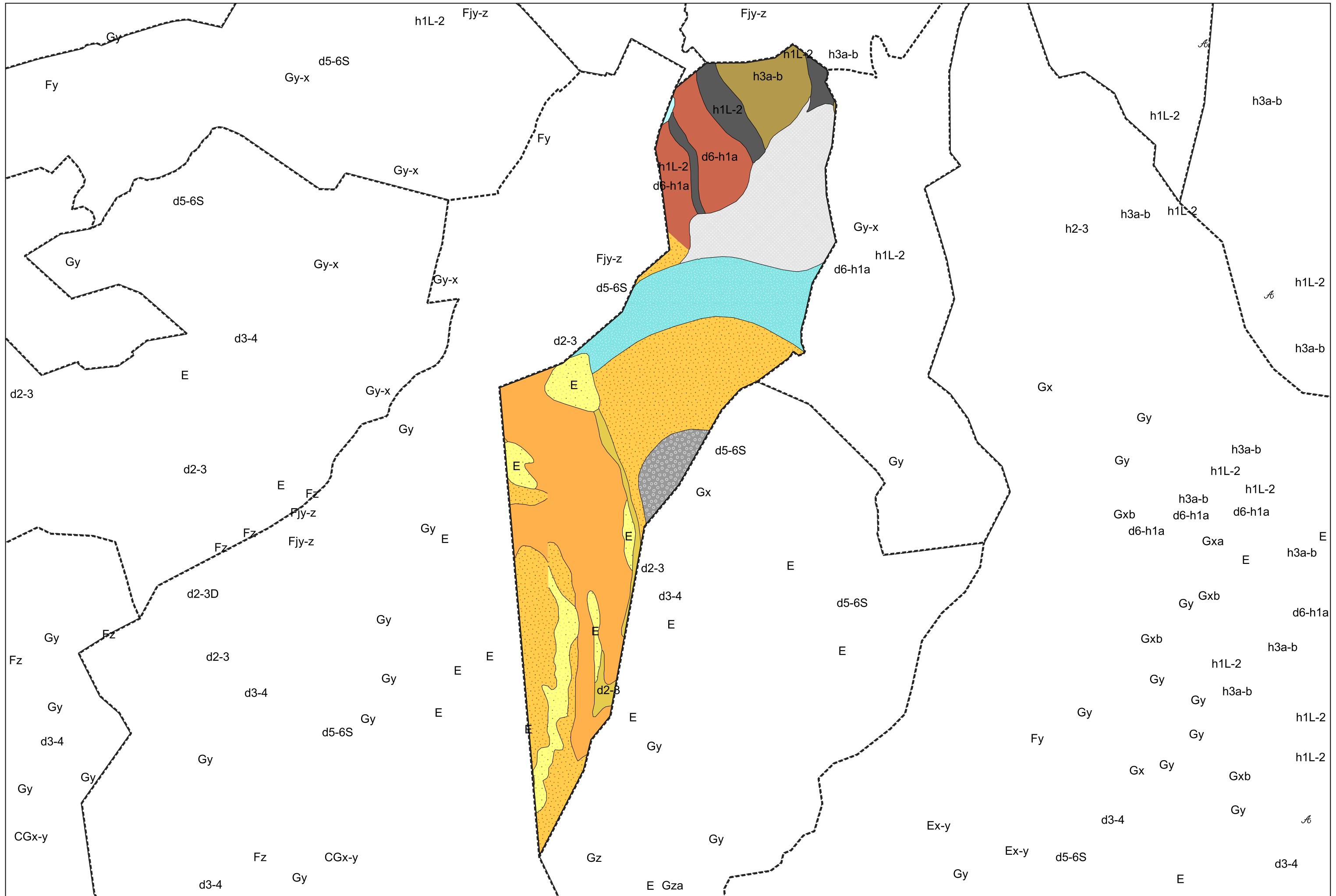


# Carte géologique des sols de la commune de Sailhan



# Légende la la carte géologique de la commune de Sailhan



E, Eboulis actuels ou récents, cônes d'éboulis et d'avalanches - 2



Fy, Alluvions du stade du retrait glaciaire - 14



Gy, Moraines du stade de retrait et de disjonction - 31



Gy-x, Moraines de stades anciens non différenciés ou placages morainiques - 32



Gx, Moraines du stade d'extension glaciaire maximum - 33



h3a-b, Namurien : Pélites vertes et noires, grès - 171



h1L-2, Tournaisien - Viséen : Jaspes et ampélites à nodules phosphatés, calcaires micritiques clairs, pyroclastites, calcaires sombres à laminites, shales calcaireux versicolores - 174



d6-h1a, Frasnien - Famennien - Tournaisien inférieur : Calcaires gris, calcaires amygdalaires "griottes" (Unité de Chinipro) - 176



d5-6S, Givétien supérieur - Frasnien : Quartzite de la série de Sia (Unité septentrionale-La Munia) - 184



d3-4, Emsien - Eifélien : Pélites sombres à microrhythmes gréseux (Unité septentrionale-La Munia et Médiane) - 195



d2-3, Praguien - Emsien -?Eifélien : Pélites, pélites calcaireuses et calcaires (Unité septentrionale-La Munia) - 198

