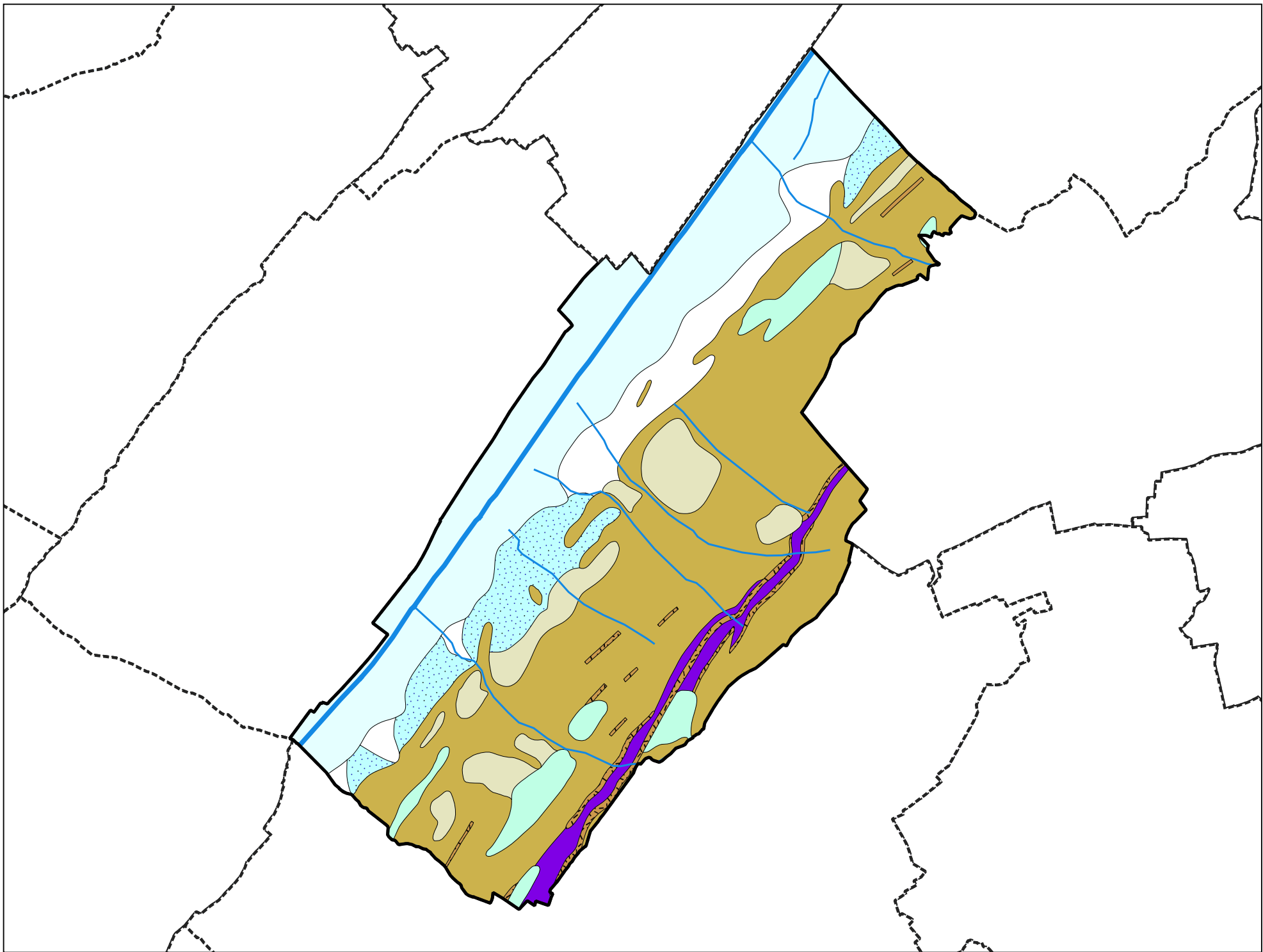


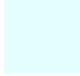
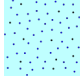







Carte géologique des sols de la commune de Villard-Léger



Légende de la carte géologique de la commune de Villard-Léger

-  C, Dépôts de versants composites (localement glissés) : colluvions, éboulis et moraines remaniés - 12
-  FJz, Cônes torrentiels de déjection (d'épandage) post-würmiens à actuels (actifs) ou sans âge précisé - 20
-  Fz, Alluvions actuelles et récentes, localement plus anciennes - 24
-  Fy1, Alluvions anciennes interglaciaires (glacio-lacustres à fluvio-glaciaires) entre Riss et Würm ou intra Würm - 26
-  Gy, Dépôts glaciaires (moraines) principalement du Würm, localement plus tardifs (?) ou plus récents. Dépôts fluvio-glaciaires ou glacio-lacustres localement associés. - 34
-  j2-3(1), Calcaires et marnes gréseux, calcaires siliceux, schistes. Bajocien - Bathonien - 129
-  j2C, Calcaires roux. Bajocien - 132
-  j2Si, Calcaires siliceux "de la Table". Bajocien - 133
-  l4c-j2a, Schistes silico-alumineux (ou argilo-siliceux) à nodules très durs siliceux et pyriteux. Toarcien sup. à Bajocien basal ou inf ("Aalénien s.l.") - 136