

28. 收入支出累年比較

收入支出累年比較

事業者	種別	年度									
		大正十一年	同十二年	同十三年	同十四年	大正十五年	昭和元年	同二年	同三年	同四年	同五年
旅順民政署	收入	238,041	238,700	243,510	248,974	264,126	268,664	261,623	321,652	335,782	332,653
	支出	193,268	171,869	188,121	174,003	170,363	192,389	169,079	201,944	226,054	215,593
金州民政署	收入	36,016	41,981	53,179	58,242	97,019	89,568	99,687	91,095	81,873	75,426
	支出	36,198	35,117	41,774	41,981	50,933	55,153	115,947	116,431	81,423	71,201
普蘭店民政署	收入	23,781	18,987	27,217	25,813	21,719	23,788	17,498	42,911	48,349	40,920
	支出	22,190	20,634	19,599	17,612	19,461	21,261	28,793	42,194	47,467	39,621
貔子窩民政署	收入	19,431	19,497	21,272	21,757	23,453	9,968	24,473	32,225	38,576	43,964
	支出	19,255	15,205	18,142	19,120	21,470	10,693	26,472	38,895	55,860	45,406
南滿洲電氣株式會社 大連本店	收入	1,976,754	3,184,531	3,175,104	3,682,416	4,162,295	4,645,832	5,032,375	5,651,259	5,249,097	5,207,410
	支出	2,180,671	2,051,076	1,963,093	2,595,530	2,851,494	3,712,422	4,225,667	4,845,858	3,579,651	4,011,553
同鞍山支店	收入	83,006	83,422	88,176	98,272	89,846	111,926	125,150	143,935	166,697	156,787
	支出	44,299	44,191	43,633	50,893	51,590	80,493	91,584	81,029	134,228	111,548
同海城出張所	收入	-	-	7,284	16,631	18,007	24,020	27,596	29,175	-	-
	支出	-	-	10,439	16,418	19,024	15,457	15,715	23,181	-	-
同奉天支店	收入	526,670	638,702	713,521	954,118	1,041,236	1,174,039	1,026,760	1,287,927	1,285,969	1,268,850
	支出	455,509	334,093	348,774	784,163	615,630	809,166	770,057	782,255	818,022	850,643
同新京支店	收入	535,338	542,709	451,732	467,021	484,512	608,931	735,171	709,094	587,007	631,149
	支出	494,786	388,817	254,883	313,332	459,292	623,650	479,937	498,891	584,195	455,925
同安東支店	收入	711,665	661,899	623,066	627,750	702,531	1,140,356	1,028,333	1,089,864	1,024,308	954,457
	支出	586,636	411,080	366,881	405,322	448,500	733,353	642,637	731,094	1,261,612	845,976
同同連山關出張所	收入	-	-	-	-	8,151	10,133	10,211	10,967	10,943	9,168
	支出	-	-	-	-	10,307	11,648	14,052	12,896	14,046	12,874
同同鷄冠山出張所	收入	-	-	-	-	-	-	-	7,009	16,129	
	支出	-	-	-	-	-	-	-	9,039	13,167	
瓦房店電燈株式會社 瓦房店本店	收入	46,324	47,098	64,455	69,153	72,242	75,680	75,635	80,318	74,563	62,125
	支出	34,902	63,748	53,256	59,300	61,519	60,958	61,639	60,655	60,859	56,401
同熊岳城支店	收入	-	-	-	-	-	-	17,471	19,643	20,809	17,752
	支出	-	-	-	-	-	-	16,757	21,450	17,524	16,133
大石橋電燈株式會社	收入	45,530	45,884	49,418	63,189	67,235	78,694	83,132	86,928	94,393	92,104
	支出	27,885	32,333	40,491	43,993	51,714	58,676	61,375	67,232	75,301	80,290
營口水道電氣株式會社	收入	340,229	312,926	419,497	482,528	452,386	451,055	537,557	933,046	774,315	653,159
	支出	173,563	229,187	207,504	191,991	199,892	208,860	254,217	528,510	530,114	470,912
遼陽電燈公司	收入	181,690	196,529	221,549	248,677	268,993	279,321	290,088	404,476	421,712	348,613
	支出	150,126	166,692	189,802	200,995	205,482	217,503	203,192	359,960	361,476	320,229
鐵嶺電燈局	收入	122,277	161,055	167,036	167,045	155,297	173,738	196,763	208,960	209,497	161,325
	支出	115,776	137,229	140,164	155,088	133,793	144,045	154,301	161,676	184,585	139,259

一三四

28. 收入支出累年比較 (續)

收入支出累年比較 最近十期間配當率一覽

事業者	種別	年度									
		大正十一年	同十二年	同十三年	同十四年	大正十五年	昭和元年	同二年	同三年	同四年	同五年
開原電氣株式會社	收入	144,793	152,156	147,560	148,699	156,744	162,491	179,688	191,030	159,203	125,183
	支出	79,840	79,561	84,805	88,024	94,997	101,746	117,034	131,651	121,891	104,512
四平街電燈株式會社	收入	75,816	77,062	88,334	96,036	107,261	135,993	154,508	188,444	182,720	170,366
	支出	64,801	62,462	60,362	65,762	76,455	111,040	111,359	143,159	142,024	156,539
公主嶺電燈株式會社 公主嶺本店	收入	108,805	123,387	126,333	128,484	130,052	132,067	144,570	152,531	141,141	102,011
	支出	70,280	85,778	85,736	81,298	89,257	101,051	116,010	126,840	125,955	97,861
同郭家店支店	收入	-	-	-	-	-	-	7,206	22,486	18,051	12,709
	支出	-	-	-	-	-	-	4,811	19,625	13,962	12,649
范家屯電氣株式會社	收入	17,398	33,931	39,192	46,082	50,704	51,491	48,724	54,093	40,841	23,186
	支出	30,946	38,226	34,092	40,279	46,219	48,369	44,316	53,554	41,973	27,596
南滿洲鐵道株式會社 撫順炭礦	收入	2,405,499	1,555,885	1,657,139	1,976,916	2,210,256	2,381,419	4,537,659	4,607,667	4,499,419	3,931,193
	支出	1,290,911	1,029,033	1,178,119	1,041,055	1,268,876	2,396,679	3,825,913	3,393,393	3,614,605	3,635,827
南滿洲鐵道株式會社 五龍	收入	-	-	-	-	-	-	2,616	4,446	4,200	
	支出	-	-	-	-	-	-	3,143	3,645	3,538	
奉天電車株式會社	收入	-	-	-	-	23,000	22,299	84,901	57,354	34,149	27,063
	支出	-	-	-	-	30,000	46,229	84,767	50,445	45,374	41,196
合計	收入	8,639,033	8,135,341	8,394,624	9,627,803	10,688,021	12,051,543	14,837,779	16,419,696	15,508,689	14,467,900
	支出	6,071,842	5,369,331	5,330,271	6,387,158	6,976,268	9,760,821	11,539,631	12,436,967	12,147,885	11,836,449

備考 1. 南滿洲電氣株式會社鞍山支店海城出張所ハ經理ノ關係上分割シ得サルヲ以テ昭和五年度以降分ハ鞍山支店關ニ合記セリ
2. 首山供給事業ハ昭和五年八月遼陽電燈公司へ譲渡シタルニ付大正十三年以降收支狀況ハ遼陽ノ分へ含メタリ

29. 最近十期間配當率一覽 (供給、鐵道、供給及鐵道)

事業者	大正二年		同三年		同四年		同五年		同六年	
	%		%		%		%		%	
	上	下	上	下	上	下	上	下	上	下
南滿洲電氣株式會社	7	7	8	8	8	8	8	8	8	8
瓦房店電燈株式會社	10	10	10	10	10	10	10	10	10	8
大石橋電燈株式會社	10	12	12	12	12	12	12	12	12	12
營口水道電氣株式會社	8	8	8	9	9	9	8	8	6	6
遼陽電燈公司	12	12	12	12	12	12	12	12	12	10
鐵嶺電燈局	無	無	無	無	無	無	6	4	3	5
開原電氣株式會社	12	12	12	12	12	12	12	8	6	8
四平街電燈株式會社	9	10	10	12	12	12	12	12	12	12
公主嶺電燈株式會社	12	12	12	12	12	12	12	10	8	7
范家屯電氣株式會社	無	無	無	無	無	無	一	缺	缺	缺
奉天電車株式會社	一	缺	一	無	一	無	一	缺	一	缺

備考 滿鐵會社及本溪湖鐵道有限公司ハ電氣事業ヲ兼業トスルモノニ付掲記セズ

一三五

30. 電 燈

(昭和八年)

電燈料金

事業者	種別 適用地	燈數制限	額												
			定 間 點 燈 料 (一燈月)												
			10ワット	20,,	30,,	40,,	60,,	100,,	200,,	300,,	400,,	500,,			
旅順民政署	全供給區域	-	60	85	105	120	160	230	430	管理者 定ム	管理者 定ム	管理者 定ム			
金州民政署	同上	-	70	100	120	140	180	260	480	同上	同上	同上	同上		
普蘭店民政署	同上	-	75	105	130	150	200	300	550	同上	同上	同上	同上		
鏡子窩民政署	同上	-	75	105	130	150	200	300	550	同上	同上	同上	同上		
南滿洲電氣株式會社	大連本店	同上	屋内取付五燈未滿	47	65	83	100	135	205	協定	協定	協定	協定		
	鞍山支店	鞍山、千山	同上	50	70	90	110	150	220	同上	同上	同上	同上		
		湯崗子	同上	70	100	130	155	205	310	同上	同上	同上	同上		
	同海城出張所	海城、南臺	屋内取付十燈未滿	70	100	130	155	205	310	同上	同上	同上	同上		
	奉天支店	奉天	屋内取付五燈未滿	47	65	83	100	135	205	同上	同上	同上	同上		
		渾河、蘇家屯	同上	65	85	100	125	165	250	同上	同上	同上	同上		
		煙臺、張臺子、十里河、沙河	屋内取付十燈未滿	80	115	140	160	190	345	同上	同上	同上	同上		
		虎石臺	同上	80	120	150	180	225	380	同上	同上	同上	同上		
	新京支店	新京	屋内取付五燈未滿	47	65	83	100	135	205	同上	同上	同上	同上		
		大屯、孟家屯	屋内取付十燈未滿	85	125	160	195	260	405	同上	同上	同上	同上		
安東支店	安東	屋内取付五燈未滿	47	65	83	100	135	205	同上	同上	同上	同上			
	鳳凰城	屋内取付十燈未滿	80	120	150	180	225	380	同上	同上	同上	同上			
同連山關出張所	全供給區域	同上	80	120	150	180	225	380	同上	同上	同上	同上			
同鷄冠山出張所	同上	同上	80	120	150	180	225	380	同上	同上	同上	同上			
瓦房店電燈株式會社 瓦房店本店	瓦房店	同上	71	105	135	160	210	345	同上	同上	同上	同上			
	田家	同上	80	120	150	180	225	380	同上	同上	同上	同上			

一三六

料 金

(單位……錢)

二月末日現在)

門軒燈料 (一燈月)	晝夜間 點燈料 (一燈月)	設備 損料 (一燈月)	休燈料 (一燈月)	電球交換料(一箇)		電球容量 變更料 (一箇)	臨時 點燈 料	備 考
				斷心、光力減退 60ワット迄	其他			
夜間ノ十 五錢減	夜間ノ五 割増	(イ) 5	-	10	實費ノ五 割	代 價 電球交換 料ニ同シ		1. 營口水道電氣株式會社 電燈料金ノ銀制度ナリ 2. 符號用例下記ノ如シ 「内」ハ内燈 「外」ハ外燈 (イ)ハ門軒街燈ニ對シ テハ徵收セス (ロ)ハ屋内配線需用家 持ノ場合十錢減
同 上	同 上	(イ) 5	-	10	同上	同上	定額電燈料ノ五割増ト シ使用日數ニ依ル	
同 上	同 上	(イ) 5	-	10	同上	同上		
同 上	同 上	(イ) 5	-	10	同上	同上		
夜間ノ十 錢減	同 上	5	-	20	實費ノ七 割以内	斷心、光力減 退ニ同シ		
同 上	同 上	5	-	18	同上	同上		
同 上	同 上	5	-	18	同上	同上		
同 上	同 上	5	-	18	同上	同上		
同 上	同 上	5	-	20	同上	同上		
夜間ノ十 五錢減	同 上	5	-	18	同上	同上		※十五日迄一日ニ付 定額燈日額點燈料金ノ 二十割
同 上	同 上	5	-	18	同上	同上		十五日超過一日ニ付 同 十五割
夜間ノ十 錢減	同 上	5	-	18	同上	同上		
同 上	同 上	5	-	18	同上	同上		
同 上	同 上	5	-	20	同上	同上		
同 上	同 上	5	-	18	同上	同上		
同 上	同 上	5	-	18	同上	同上		
同 上	同 上	5	-	18	同上	同上		
夜間ノ十 錢減	-	5	-	20	同上	同上		※ニ同シ
同 上	-	5	-	20	同上	同上		

一三七

30. 電 燈

(昭和八年)

電燈料金

事業 者	種 別 適 用 地	定 額	定 額											
			燈 數 制 限	夜 間 點 燈					新 (一 燈 月)					
				10ワット	20,,	30,,	40,,	60,,	100,,	200,,	300,,	400,,	500,,	
同 熊岳城支店	全供給區域	屋内取付十燈未滿	80	120	150	180	225	380	協定	協定	協定	協定	協定	協定
大石橋電燈株式會社	大石橋	同 上	70	95	125	150	200	310	同上	同上	同上	同上	同上	同上
	分水、他山	同 上	80	120	150	180	225	380	同上	同上	同上	同上	同上	同上
	蓋平	同 上	80	120	150	180	225	380	同上	同上	同上	同上	同上	同上
營口水道電氣株式會社	全供給區域	屋内取付五燈未滿	—	銀110	130	150	190	290	490	690	840	同上	同上	
遼陽電燈公司	遼陽	屋内取付十燈未滿	65	90	115	140	185	280	500	協定	協定	協定	協定	
	首山	—	—	135	155	175	205	405	605	805	—	—	—	
鐵嶺電燈局	鐵嶺	屋内取付十燈未滿	65	95	125	150	195	320	協定	協定	協定	協定	協定	
	新城子	同 上	80	120	150	180	225	380	同上	同上	同上	同上	同上	
開原電氣株式會社	開原	同 上	70	100	130	155	200	330	同上	同上	同上	同上	同上	
	金溝子、馬仲河、昌圖	同 上	80	120	150	180	225	380	同上	同上	同上	同上	同上	
四平街電燈株式會社	四平街	同 上	70	95	125	150	200	310	同上	同上	同上	同上	同上	
	雙廟子、桓甸子、虹牛哨	同 上	85	125	160	195	260	405	同上	同上	同上	同上	同上	
	楊木家林堡	同 上	85	125	160	195	200	405	同上	同上	同上	同上	同上	
公主嶺電燈株式會社 公主嶺本店	公主嶺	同 上	70	95	125	150	200	310	同上	同上	同上	同上	同上	
	大榆樹、蔡家	同 上	85	125	160	195	260	405	同上	同上	同上	同上	同上	
	劉房子屯	同 上	85	125	160	195	260	405	同上	同上	同上	同上	同上	
同 郭家店支店	全供給區域	同 上	85	125	160	195	260	405	同上	同上	同上	同上	同上	
范家屯電氣株式會社	同 上	同 上	85	125	160	195	260	405	同上	同上	同上	同上	同上	
南滿洲鐵道株式會社 撫順炭礦	同 上	屋内取付五燈未滿	42	60	78	95	125	185	330	同上	同上	同上	同上	
本溪湖煤鐵有限公司	同 上	—	內45 外35	65 55	—	100 90	135 125	215 205	375 355	—	590 540	675 630	—	
南滿洲鐵道株式會社	五龍背	—	85	120	155	190	240	400	協定	協定	協定	協定	協定	

一三八

料 金

二月末日現在)

(單位……錢)

電燈料金

門 軒 燈 料 (一燈月)	晝夜間 點燈料 (一燈月)	設 備 損 料 (一燈月)	休 燈 料 (一燈月)	電 球 交 換 料 (一箇)			電 球 容 量 變 更 料 (一箇)	臨 時 點 燈 料	備 考
				斷心力減退 60ワット迄	其 他	破損紛失			
夜間ノ十 錢減	—	5	—	20	實費ノ七 割以内	斷心力減退 同シ	電球交換 料ニ同シ		
同 上	—	5	—	20	同上	同上	同上		
同 上	夜間ノ五 割増	5	—	20	同上	同上	同上	※=同シ	
同 上	—	5	—	20	同上	同上	同上		
夜間ノ銀 二十錢減	夜間ノ五 割増	5	—	20	同上	同上	同上	同上	
夜間ノ十 錢減	—	(ロ)	(ロ)	40	同上	同上	同上	同上	
夜間ノ五 割減	—	5	—	40	實 費	斷心力減退 同シ	同上	一燈一夜ニ付五錢乃至 三十五錢	
夜間ノ十 錢減	夜間ノ五 割増	5	—	20	實費ノ七 割以内	斷心力減退 同シ	同上	同上	※=同シ
同 上	同 上	5	—	20	同上	同上	同上		
同 上	—	5	—	20	同上	同上	同上	同上	
同 上	夜間ノ五 割増	5	—	20	同上	同上	同上	同上	
同 上	—	5	—	20	同上	同上	同上	同上	
同 上	夜間ノ五 割増	5	—	20	同上	同上	同上	同上	
同 上	同 上	5	—	20	同上	同上	同上	同上	
同 上	—	5	—	20	同上	同上	同上	同上	
同 上	—	5	—	20	同上	同上	同上	同上	
同 上	—	5	—	20	同上	同上	同上	同上	
同 上	—	5	—	20	同上	同上	同上	同上	
夜間ノ十 五錢減	夜間ノ五 割増	5	—	18	同上	同上	同上	同上	
—	同 上	—	—	15	實費ノ六 割	同上	同上	定額燈日額料金ノ一、 五倍	
—	—	5	—	30	實 費	同上	電球交換 料ニ同シ	定額燈月料額金ノ十分 ノ一ヲ以テ一日分トス	

一三九

30. 電 燈

事業者	種別 適用地	從 量								
		取付制限 最低燈數	最低ワット數	電氣料(一キロワット・時) 一燈一箇月ノ使用電力量				配給準備料(一燈月)		
				3キロ時迄	同超過6キロ時迄	同超過10キロ時迄	10キロ時超過	10燈迄	同超過20燈迄	20燈超過
電燈料金 同 熊岳城支店	全供給區域	屋内取付十燈以上 強制五燈以上任意	—	24	22	20	6キロ時超過 =同シ	24	23	22
	大石橋	同 上	—	20	18	16	同 上	20	19	18
	大石橋電燈株式會社	分水、他山	同 上	(=) 24	22	20	同 上	(=) 24	23	22
	蓋 平	同 上	—	(=) 24	22	20	同 上	(=) 24	23	22
營口水道電氣株式會社	全供給區域	屋内取付五燈以上 強制	—	銀 20	18	15	12		16	
遼陽電燈公司	遼 陽	屋内取付十燈以上 強制五燈以上任意	—	16	15	14	6キロ時超過 =同シ	18	17	16
	首 山		5	90	(ロ) 25			(ハ) 40		
鐵嶺電燈局	鐵 嶺	屋内取付十燈以上 強制五燈以上任意	—	(=) 19	17	15	6キロ時超過 =同シ	(=) 19	18	17
	新 城 子	同 上	—	(=) 24	22	20	同 上	(=) 24	23	22
開原電氣株式會社	開 原	同 上	—	22	20	18	同 上		15	
	金 溝 子、馬 仲 河、昌 圖	同 上	—	(=) 24	22	20	同 上	(=) 24	23	22
四平街電燈株式會社	四 平 街	同 上	—	20	18	16	同 上	20	19	18
	雙廟子、桓 子、蛇牛哨	同 上	—	(=) 25	23	21	同 上	(=) 25	24	23
	楊 木 林 十 家 堡	同 上	—	(=) 25	23	21	同 上	(=) 25	24	32
公主嶺電燈株式會社 公 主 嶺 本 店	公 主 嶺	同 上	—	20	18	16	同 上	20	19	18
	大榆樹、蔡家	同 上	—	25	23	21	同 上	25	24	23
	劉 房 子 陶 家 屯	同 上	—	25	23	21	同 上	25	24	23
同 郭家店支店	全供給區域	同 上	—	25	23	21	同 上	25	24	23
范家屯電氣株式會社	同 上	同 上	—	25	23	21	同 上	25	24	23
南滿洲鐵道株式會社 撫 順 炭 礦	同 上	屋内取付五燈以上 強制	—	11	10	9	同 上	14	13	12
本溪湖煤鐵有限公司	同 上		5	—	12	11	10	同 上	15	
南滿洲鐵道株式會社	五 龍 背		5	—		27		(=) 24		

料 金 (續)

(單位……………錢)

備 考	燈						
	設備損料 50燈超過 (一燈月)	休燈料 (一燈月)	計量器 貸付料 (一箇月)	電球交換料(一箇)		電球容量 變更料 (一箇)	
				斷心光力減退 60ワット 迄	其 他		
	—	5	—	20	實費ノ七 割以内	斷心、光力減 退=同シ	電球交換 料=同シ
	—	5	—	20	同 上	同 上	同 上
	—	5	—	20	同 上	同 上	同 上
	—	5	—	20	同 上	同 上	同 上
	—	5	—	20	同 上	代 價	同 上
	—	5	—	20	同 上	斷心、光力減 退=同シ	同 上
	—	5	—	40	實 費	破損、モノ 五割可	同 上
	—	—	—	20	實費ノ七 割以内	斷心、光力減 退=同シ	同 上
	—	5	—	20	同 上	同 上	同 上
	—	5	—	20	同 上	同 上	同 上
	—	5	—	20	同 上	同 上	同 上
	—	5	—	20	同 上	同 上	同 上
	—	5	—	20	同 上	同 上	同 上
	—	5	—	20	同 上	同 上	同 上
	—	5	—	20	同 上	同 上	同 上
	—	5	—	20	同 上	同 上	同 上
	—	5	—	18	同 上	同 上	同 上
	—	—	—	需 用 家 負 擔			
	—	5	—	30	實 費 代 價	電球交換 料=同シ	

30. 電 燈

事 業 者	種 別 適 用 地	電 燈 工 事 料 (臨時燈ヲ除ク) (一箇)						
		取 付				位 置 變 更	使 用 休 止	
		新 設	增 設	再 設	再 點			
旅 順 民 政 署	全 供 給 區 域	60	60	60	60	60	—	
金 州 民 政 署	同 上	60	60	60	60	60	—	
普 蘭 店 民 政 署	同 上	60	60	60	60	60	—	
貔 子 窩 民 政 署	同 上	60	60	60	60	60	—	
南 滿 洲 電 氣 株 式 會 社	大 連 本 店	50	50	20	—	50	10	
	鞍 山 支 店	鞍 山、千 山、立 山	50	50	20	—	50	10
		湯 崗 子	50	50	20	—	50	10
	同 海 城 出 張 所	100	100	30	—	100	20	
	奉 天 支 店	奉 天	50	50	20	—	50	10
		渾 河、蘇 家 屯	50	50	20	—	50	10
		煙 臺、張 臺 子、 十 里 河、沙 河	100	100	30	—	100	20
		虎 石 臺	100	100	30	—	100	20
	新 京 支 店	新 京	50	50	20	—	50	10
		大 屯、孟 家 屯	100	100	30	—	100	20
	安 東 支 店	安 東	50	50	20	—	50	10
		鳳 凰 城	100	100	30	—	100	20
	同 連 山 關 出 張 所	全 供 給 區 域	100	100	30	—	100	20
同 鷄 冠 山 出 張 所	同 上	100	100	30	—	100	20	
瓦 房 店 電 燈 株 式 會 社 瓦 房 店 本 店	瓦 房 店	100	100	50	—	100	20	
	田 家	100	100	50	—	100	20	

料 金 (續)

(單位……錢)

設 備 撤 廢	計 量 器 工 事 料 (一箇)						備 考
	取 付			位 置 變 更	使 用 休 止	設 備 撤 廢	
	新 設	增 設	再 設				
60	60	60	60	60	—	60	
60	60	60	60	60	—	60	
60	60	60	60	60	—	60	
60	60	60	60	60	—	60	
50	無料	無料	無料	100	無料	無料	
50	無料	無料	無料	100	無料	無料	
50	無料	無料	無料	100	無料	無料	
100	無料	無料	無料	200	無料	無料	
50	無料	無料	無料	100	無料	無料	
50	無料	無料	無料	100	無料	無料	
100	無料	無料	無料	200	無料	無料	
100	無料	無料	無料	200	無料	無料	
50	無料	無料	無料	100	無料	無料	
100	無料	無料	無料	200	無料	無料	
50	無料	無料	無料	100	無料	無料	
100	無料	無料	無料	200	無料	無料	
100	無料	無料	無料	200	無料	無料	
100	無料	無料	無料	200	無料	無料	
10	100	100	50	100	20	100	
100	100	100	50	100	20	100	

30. 電 燈

事業者	種 適用 地	電 燈 工 事 料 (臨時燈ヲ除ク) (一箇)						使用休止 (消 燈)	
		取			付				位置變更
		新 設	增 設	再 設	再 點	再 點	再 點		
同 熊岳城支店	全供給區域	100	100	50	—	100	20		
大石橋電燈株式會社	大石橋	100	100	50	—	100	20		
	分水、他山	100	100	30	—	100	20		
	蓋平	100	100	50	—	100	20		
營口水道電氣株式會社	全供給區域	60	60	30	—	60	(20)		
遼陽電燈公司	遼陽	50	50	20	—	50	10		
	首山	100	100	50	—	100	—		
鐵嶺電燈局	鐵嶺	100	100	30	—	100	20		
	新城子、新臺子	100	100	30	—	100	20		
開原電氣株式會社	開原	100	100	50	—	100	20		
	金溝子、馬仲河、昌	100	100	30	—	100	20		
四平街電燈株式會社	四平街	100	100	50	—	100	20		
	雙廟子、桓甸子、虻牛、哨	100	100	30	—	100	20		
	楊木林、十家堡	100	100	30	—	100	20		
公主嶺電燈株式會社公主嶺本店	公主嶺	100	100	50	—	100	20		
	大榆樹、蔡家	100	100	50	—	100	20		
	劉房子、陶家屯	100	100	50	—	100	20		
同 郭家店支店	全供給區域	100	100	50	—	100	20		
范家屯電氣株式會社	同 上	100	100	50	—	100	20		
南滿洲鐵道株式會社撫順炭礦	同 上	80	80	20	—	50	10		
本溪湖煤鐵有限公司	同 上	50	50	20	—	50	20		
南滿洲鐵道株式會社	五龍背	150	150	50	—	100	20		

料 金 (續)

(單位……………錢)

設備撤廢 (廢 燈)	計 量 器 工 事 料 (一箇)						備 考
	取			付			
	新 設	增 設	再 設	位置變更	使用休止	設備撤廢	
100	100	100	50	100	20	100	括弧内數字ハ消燈又ハ廢燈手數料ナリ
100	100	100	50	100	20	100	
100	無料	無料	無料	200	無料	無料	
100	100	100	50	100	20	100	
(20)	60	60	30	60	—	—	
50	50	50	20	50	10	50	
—	100	100	50	100	—	—	
100	無料	無料	無料	200	無料	無料	
100	無料	無料	無料	200	無料	無料	
100	100	100	50	100	20	100	
100	無料	無料	無料	200	無料	無料	
100	100	100	50	100	20	100	
100	無料	無料	無料	200	無料	無料	
100	100	100	50	100	20	100	
100	100	100	50	100	20	100	
100	100	100	50	100	20	100	
100	100	100	50	100	20	100	
100	100	100	20	100	20	100	
—	80	80	20	50	10	—	
50	50	50	20	50	20	50	
(50)	無料	無料	無料	無料	無料	無料	

31. 電 力

(昭和八年)

電力料金

事業 者	種 別 適 用 地	電 量						25 契約容 100キロ時迄
		10KW未満(又ハ10馬力未満)						
		契約容量一單位當平均一月間使用電力量						
		100キロ時迄	同 超 過 200キロ時迄	同 超 過 300キロ時迄	同 超 過 300キロ時迄	同 超 過 300キロ時迄	同 超 過 300キロ時迄	
旅 順 民 政 署	全供給區域	—	4.8	4.5	4.2	3.8	—	
金 州 民 政 署	同 上	—	4.8	4.5	4.2	3.8	—	
普 蘭 店 民 政 署	同 上	—	6.5	6.0	5.5	5.0	—	
貔 子 窩 民 政 署	同 上	—	6.5	6.0	5.5	5.0	—	
南 滿 洲 電 氣 株 式 會 社	大 連 本 店	◎同 上	△從量燈電氣料ニ依ル	—	—	—	—	5.4
	鞍 山 支 店	◎鞍山、千山、立	△同 上	—	—	—	—	6.0
		※湯 崗 子	△同 上	—	—	—	—	6.5
		※海 城、南 臺	△同 上	—	—	—	—	7.5
	奉 天 支 店	◎奉 天	△同 上	—	—	—	—	5.4
	新 京 支 店	◎渾河、蘇家屯	△同 上	6.5	5.0	4.0	200キロ時超過ニ同シ	—
		※煙臺、張臺子、十里河、沙河	△同 上	—	—	—	—	9.0
		※虎 石 臺	△同 上	—	—	—	—	9.0
	安 東 支 店	◎新 京	△同 上	—	—	—	—	5.4
		※大屯孟家屯	△同 上	—	—	—	—	9.0
同 連 山 關 出 張 所	◎安 東	△同 上	—	—	—	—	5.4	
	鳳 凰 城	—	—	—	—	—	—	
	※全供給區域	△從量燈電氣料ニ依ル	—	—	—	—	9.0	
同 鶴 冠 山 出 張 所	※同 上	△同 上	—	—	—	—	9.0	
瓦 房 店 電 燈 株 式 會 社	◎瓦 房 店	同 上	—	—	—	—	9.0	
	田 家	同 上	—	—	—	—	9.5	

一四八

料 金 (續)

(單位 …… 錢)

二月末日現在)

電力料金

K W 未 滿 (又ハ 25 馬力 25KVA未滿)	料 (1キロ時)								備 考				
	30KW未満(又ハ30馬力未満)												
	契約容量一單位當平均一月間使用電力量												
	100キロ時迄	同 超 過 200キロ時迄	同 超 過 300キロ時迄	同 超 過 300キロ時迄	同 超 過 300キロ時迄	同 超 過 300キロ時迄	同 超 過 300キロ時迄	同 超 過 300キロ時迄					
—	—	—	—	—	—	—	—	—	4.5	4.3	4.0	3.6	1. 管内ニ於テハ定額ヲ以テ供給スル事業者ナシ 2. 契約容量區分中「未滿」トアルハ各民政署ニ在リテハ「以下」トス 3. 記號用例下記ノ如シ ◎契約容量ヲ馬力又ハ KVA 單位トス尙契約容量50馬力又ハ 50KVA 以上ハ高壓供給トシ低壓ニ依ル場合ノ料金ハ五分増トス ◎契約容量KWヲ單位トス尙契約容量50KW以上ハ高壓供給トシ低壓ニ依ル場合ノ料金ハ五分増トス ※契約容量ヲ馬力又ハ KVA 單位トス △特ニ協定スル場合ノ外1キロワット以内トス 4. 無記號ノ地ノ契約容量單位ハKWナリ 5. 契約容量ヲKW單位トスル地ニ在リテハ1馬力又ハ KVA ハ之ヲ1KVAト看做ス 又契約容量ヲ馬力又ハ KVA 單位トスル地ニアリテハ電動機ニシテ出力ヲKWニテ銘記セルモノハ之ヲ馬力ニ換算ス
—	—	—	—	—	—	—	—	—	4.5	4.3	4.0	3.6	
—	—	—	—	—	—	—	—	—	6.2	5.7	5.2	4.8	
—	—	—	—	—	—	—	—	—	6.2	5.7	5.2	4.8	
4.3	3.2	200キロ時超過ニ同シ	—	—	—	—	—	—	—	—	—	—	
4.6	3.7	同 上	—	—	—	—	—	—	—	—	—	—	
5.1	4.2	同 上	—	—	—	—	—	—	—	—	—	—	
6.1	5.2	同 上	—	—	—	—	—	—	—	—	—	—	
4.3	3.2	同 上	—	—	—	—	—	—	—	—	—	—	
—	—	—	—	—	—	—	—	—	6.0	4.6	3.7	200キロ時超過ニ同シ	
7.6	6.7	200キロ時超過ニ同シ	—	—	—	—	—	—	—	—	—	—	
7.6	6.7	同 上	—	—	—	—	—	—	—	—	—	—	
4.3	3.2	同 上	—	—	—	—	—	—	—	—	—	—	
7.6	6.7	同 上	—	—	—	—	—	—	—	—	—	—	
4.3	3.2	同 上	—	—	—	—	—	—	—	—	—	—	
—	—	—	—	—	—	—	—	—	—	—	—	—	
7.6	6.7	200キロ時超過ニ同シ	—	—	—	—	—	—	—	—	—	—	
7.6	6.7	同 上	—	—	—	—	—	—	—	—	—	—	
7.6	6.7	6.2	—	—	—	—	—	—	—	—	—	—	
8.1	7.2	6.7	—	—	—	—	—	—	—	—	—	—	

一四九

31. 電 力

(昭 和 八 年)

電力料金

事業 者	種 別 適 用 地	從 量	10 K.W 未滿(又ハ 10 馬力未滿)		
			契約容量一單位當平均一月間使用		
			0.5KW(又ハ 0.5馬力)未滿	同 超 過 100キロ時迄	同 超 過 200キロ時迄
同 熊岳城支店	全供給區域	從量燈電氣料 ニ依ル	-	-	-
大石橋電燈株式會社	◎大石橋	同 上	-	-	-
	分水、他山	-	-	-	-
	蓋平	-	-	-	-
營口水道電氣株式會社	◎全供給區域	從量燈電氣料 ニ依ル	-	-	-
遼陽電燈公司	◎遼陽	同 上	-	-	-
	首山	-	-	-	-
鐵嶺電燈局	◎鐵嶺	△從量燈電氣料 ニ依ル	-	-	-
	※新城子、新臺子	△同 上	-	-	-
開原電氣株式會社	◎開原	同 上	-	-	-
	※金溝子、馬 仲河、昌圖	△同 上	-	-	-
四平街電燈株式會社	◎四平街	同 上	-	-	-
	※雙廟子、桓 勾子、蛇牛哨	△同 上	-	-	-
	※楊木林、十家堡	△同 上	-	-	-
公主嶺電燈株式會社公主嶺本店	◎公主嶺	同 上	-	-	-
	大榆樹、蔡家	同 上	-	-	-
	劉房子、陶家屯	同 上	-	-	-
同 郭家店支店	全供給區域	同 上	-	-	-
范家屯電氣株式會社	同 上	同 上	-	-	-
南滿洲鐵道株式會社撫順炭礦	※同 上	同 上	2.7	契約容量	
本溪湖煤鐵有限公司	※同 上	同 上	5.0	4.5	4.0
南滿洲鐵道株式會社	五龍背	-	-	-	-

150

料 金

(單位……………錢)

二月末日現在)

電 氣 料 (1キロ時)	25 K W 未滿(又ハ 25馬力 25 K VA 未滿)					備 考
	契約容量一單位當平均一月間使用電力量					
	300キロ時 超	100キロ時迄	同 超 過 200キロ時迄	同 超 過 300キロ時迄	300キロ時 超	
-	9.5	8.1	7.2	6.7	-	
-	7.5	6.1	5.2	4.7	-	
-	-	-	-	-	-	
-	6.0	4.6	3.7	200キロ時超 過ニ同シ	-	
-	7.0	5.6	4.7	4.2	-	
-	-	-	-	-	-	
-	8.5	7.1	6.2	200キロ時超 過ニ同シ	-	
-	9.0	7.6	6.7	同 上	-	
-	9.0	7.6	6.7	6.2	-	
-	9.0	7.6	6.7	200キロ時超 過ニ同シ	-	
-	7.5	6.1	5.2	4.7	-	
-	9.0	7.6	6.7	200キロ時超 過ニ同シ	-	
-	9.0	7.6	6.7	同 上	-	
-	8.5	7.1	6.2	5.7	-	
-	9.5	8.1	7.2	6.7	-	
-	9.5	8.1	7.2	6.7	-	
-	9.5	8.1	7.2	6.7	-	
-	9.5	8.1	7.2	6.7	-	
ニ 依 ル 料 金 ノ 區 別 ナ シ						
200キロ時超 過ニ同シ	同 上	-	-	-	-	
-	-	-	-	-	-	

電力料金

151

31. 電 力

電力料金

事業者	種別 適用 地	電 量									
		50KW未満(又ハ50馬力50KVA未満)				100KW未満(又ハ100馬力100KVA未満)					
		契約容量一單位當平均一月間使用電力量				契約容量一單位當平均一月間使用電力量					
		100キロ 時迄	同超過200 キロ時迄	同超過300 キロ時迄	300キロ 時超過	100キロ 時迄	同超過200 キロ時迄	同超過300 キロ時迄	300キロ 時超過		
旅順民政署	全供給區域	4.2	4.0	3.8	3.4	4.0	3.8	3.6	3.2		
金州民政署	同上	4.2	4.0	3.8	3.4	4.0	3.8	3.6	3.2		
普蘭店民政署	同上	6.0	5.5	5.0	4.5	5.7	5.2	4.7	4.2		
貔子窩民政署	同上	6.0	5.5	5.0	4.5	5.7	5.2	4.7	4.2		
南	大連本店	◎同	上	5.0	3.9	2.9	200キロ 時超過ニ 同シ	4.6	3.5	2.6	200キロ 時超過ニ 同シ
	鞍山支店	◎鞍山、千山、 立	上	5.5	4.2	3.3	同上	5.1	3.9	3.1	同上
		※湯崗子	同上	同上	6.0	4.7	3.8	同上	50馬力以上ハ協定		
滿	同海城出張所	※海城、南臺	同上	7.0	5.7	4.9	同上	同上			
洲	奉天支店	◎奉天	上	5.0	3.9	2.9	同上	4.6	3.5	2.6	200キロ 時超過ニ 同シ
		◎蘇家屯、渾河	上	5.5	4.2	3.4	同上	5.1	3.9	3.1	同上
		※煙臺、張臺子 十里河、沙河	同上	同上	8.5	7.2	6.4	同上	50馬力以上ハ協定		
		※虎石臺	同上	同上	8.5	7.2	6.4	同上	同上		
電	新京支店	◎新京	上	5.0	3.9	2.9	同上	4.6	3.5	2.6	200キロ 時超過ニ 同シ
		※大屯、孟家屯	同上	同上	8.5	7.2	6.4	同上	50馬力以上ハ協定		
	安東支店	◎安東	上	5.0	3.9	2.9	同上	4.6	3.5	2.6	200キロ 時超過ニ 同シ
株	鳳凰城	—	—	—	—	—	—	—	—	—	—
		同連山關出張所	※全供給區域	同上	同上	8.5	7.2	6.4	200キロ 時	50馬力以上ハ協定	
	同鶴冠山出張所	※同上	同上	同上	8.5	7.2	6.4	同上	同上		
式	瓦房店電燈株式會社 瓦房店本店	◎瓦房店	上	8.5	7.2	6.4	6.0	8.1	6.9	6.1	5.7
		田家	同上	同上	9.0	7.7	6.9	6.5	50KW以上ハ協定		

一五二

料 金 (續)

(單位……………錢)

氣 料 (1キロ時)								責任最低 使用料 (一單位 當月)	備 考
300KW未満(又ハ300馬力300KVA未満)				600KW未満(又ハ600馬力600KVA未満)					
契約容量一單位當平均一月間使用電力量				契約容量一單位當平均一月間使用電力量					
100キロ 時迄	同超過200 キロ時迄	同超過300 キロ時迄	300キロ 時超過	100キロ 時迄	同超過200 キロ時迄	同超過300 キロ時迄	300キロ 時超過		
3.8	3.6	3.4	3.0	100KW以上ハ前欄ニ同シ				200	1. 責任最低使用欄中△印 ヲ付シアルハ電動機容 量別ニ依リ下記供給準 備料ヲ徴スルモノナリ 1馬力又ハ1KVA以下 1.90 2. 記號其ノ他事項ハ本表 第一葉ノ例ニ同シ
3.8	3.6	3.4	3.0	同上				200	
5.5	5.0	4.5	4.0	同上				200	
5.5	5.0	4.5	4.0	同上				200	
4.3	3.2	2.4	200キロ 時超過ニ 同シ	4.0	2.9	2.2	200キロ 時超過ニ 同シ	200	
100馬力以上ハ協定								200	
同上								200	
同上								300	
同上								300	
4.3	3.2	2.4	200キロ 時超過ニ 同シ	4.0	2.9	2.2	200キロ 時超過ニ 同シ	200	
100馬力以上ハ協定								200	
同上								300	
同上								300	
4.3	3.2	2.4	200キロ 時超過ニ 同シ	4.0	2.9	2.2	200キロ 時超過ニ 同シ	200	
同上								300	
同上								300	
100KW以上ハ協定								300	

電力料金

一五三

31. 電 力

電力料金

事業者	種別 適用 地	電 量							
		50KW未満(又ハ50馬力50KVA未満)				100KW未満(又ハ100馬力100KVA未満)			
		契約容量一單位當平均一月間使用電力量				契約容量一單位當平均一月間使用電力量			
		100キ口 時迄	同超過300 キ口時迄	同超過300 キ口時迄	300キ口 時超過	100キ口 時迄	同超過200 キ口時迄	同超過300 キ口時迄	300キ口 時超過
同 熊岳城支店	全供給區域	9.0	7.7	6.9	6.5	50KW以上ハ協定			
大石橋電燈株式會社	◎大石橋	7.0	5.7	4.9	4.5	6.6	5.4	4.6	4.2
	分水、他山	—	—	—	—	—	—	—	—
	蓋平	—	—	—	—	—	—	—	—
營口水道電氣株式會社	◎全供給區域	5.5	4.2	3.4	200キ口 時超過ニ 同シ	5.1	3.9	3.1	200キ口 時超過ニ 同シ
遼陽電燈公司	◎遼陽	6.5	5.2	4.4	4.0	6.1	4.9	4.1	3.7
	首山	—	—	—	—	—	—	—	—
鐵嶺電燈局	◎鐵嶺	8.0	6.7	5.9	200キ口 時超過ニ 同シ	7.6	6.4	5.6	200キ口 時超過ニ 同シ
	※新城子	8.5	7.2	6.4	同上	50馬力以上ハ協定			
開原電氣株式會社	◎開原	8.5	7.2	6.4	6.0	8.1	6.9	6.1	5.7
	※金溝子、馬 仲河、昌圖	8.5	7.2	6.4	200キ口 時超過ニ 同シ	50馬力以上ハ協定			
四平街電燈株式會社	◎四平街	7.0	5.7	4.9	4.5	6.6	5.4	4.6	4.2
	※雙廟子、桓 勾子、蛇牛哨	8.5	7.2	6.4	200キ口 時超過ニ 同シ	50馬力以上ハ協定			
	※楊木林堡	8.5	7.2	6.4	同上	同上			
公主嶺電燈株式會社 公主嶺本店	◎公主嶺	8.0	6.7	5.9	5.5	7.6	6.4	5.6	5.2
	大榆樹、蔡家	9.0	7.7	6.9	6.5	50KW以上ハ協定			
	劉房子、陶家屯	9.0	7.7	6.9	6.5	同上			
同 郭家店支店	全供給區域	9.0	7.7	6.9	6.5	同上			
范家屯電氣株式會社	同上	9.0	7.7	6.9	6.5	同上			
南滿洲鐵道株式會社 撫順炭礦	※同上	前 業 參 照							
本溪湖煤鐵有限公司	※同上	同上							
南滿洲鐵道株式會社	五龍背	—	—	—	—	—	—	—	—

一五四

料 金 (續)

(單位……錢)

氣 料 (1キ口時)								責任最低 使用料 (一單位 當月)	備 考
300KW未満(又ハ300馬力300KVA未満)				600KW未満(又ハ600馬力600KVA未満)					
契約容量一單位當平均一月間使用電力量				契約容量一單位當平均一月間使用電力量					
100キ口 時迄	同超過200 キ口時迄	同超過300 キ口時迄	300キ口 時超過	100キ口 時迄	同超過200 キ口時迄	同超過300 キ口時迄	300キ口 時超過		
								300	
100KW以上ハ協定								300	
—	—	—	—	—	—	—	—	—	
—	—	—	—	—	—	—	—	—	
4.8	3.7	3.0	200キ口 時超過ニ 同シ	4.5	3.5	2.8	200キ口 時超過ニ 同シ	200	
5.8	4.7	4.0	3.6	5.5	4.5	3.8	3.5	300	
—	—	—	—	—	—	—	—	—	
100馬力以上ハ協定								300	
								300	
100KW以上ハ協定								300	
同上								300	
								300	
								300	
								300	
100KW以上ハ協定								300	
								300	
								300	
								300	
								△ 130	
								200	
—	—	—	—	—	—	—	—	—	

電力料金

一五五

31. 電 力

電力料金

事業 者	種 別 適用 地	電 動 器 (一箇)							
		新設料	使用休止又ハ設備撤廢料(一臺)		計 量				
			-KW未満	-KW以上 (又ハ一馬力(又ハ一馬力 -KVK未満)-KVA以上)	取付料	位 置 料	使用休止 設備撤廢料	使用料	
旅 順 民 政 署	全供給區域	需用家負擔	50	100	60	60	60	-	
金 州 民 政 署	同 上	同 上	50	100	60	60	60	-	
普 蘭 店 民 政 署	同 上	同 上	50	100	60	60	60	-	
貔 子 窩 民 政 署	同 上	同 上	50	100	60	60	60	-	
南 洲 電 氣 株 式 會 社	大 連 本 店	◎同 上	同 上	50	200	-	-	-	
	鞍 山 支 店	◎鞍山、千山、立山	新設、増設、使用開始、位置變更、設備撤廢ハ實費使用休止ノ場合ハ電動機又ハ變壓器一臺ニ付50錢						
		※湯 崗 子	同 上						
	同 海 城 出 張 所	※海 城、南 臺	使用休止ノ場合ハ電動機又ハ變壓器一臺ニ付一圓、其ノ他ハ上記ニ同シ						
	奉 天 支 店	◎奉 天	同 上	50	200	-	-	-	-
		◎渾河、蘇家屯	同 上	50	200	-	-	-	-
		※煙臺、張臺子、十里河、沙河	同 上	100	200	-	-	-	-
		※虎 石 臺	同 上	100	200	-	-	-	-
	新 京 支 店	◎新 京	同 上	50	200	-	-	-	-
		※大屯、孟家屯	同 上	100	200	-	-	-	-
安 東 支 店	◎安 東	同 上	50	200	-	-	-	-	
	鳳 凰 城	-	-	-	-	-	-	-	
同 連 山 關 出 張 所	※全供給區域	需用家負擔	100	200	-	-	-	-	
同 鶴 冠 山 出 張 所	※同 上	同 上	100	200	-	-	-	-	
瓦 房 店 電 燈 株 式 會 社 瓦 房 店 本 店	◎瓦 房 店	同 上	100	200	-	-	100	-	
	田 家	同 上	100	200	-	-	100	-	

備 考 記號其ノ他事項ハ本表第一葉ノ例ニ依ル

一五六

料 金 (續)

(單位……………錢)

機 種	電 扇	電 熱 器
特 殊 料 金		
試 驗 料 五馬力未満 十、二十、五十、五十馬力以上	12吋 16吋 60吋 定額(月) 夜間 2圓 3圓 5圓 使用料(月) 晝夜間 3圓 4圓 9圓 從量使用料 從量燈ノ例ニ依ル 貸付料(月) 1圓 5 2圓 4圓 設備損料一箇所ニ付 5錢 取付撤去位置變更料一箇所 60錢 需用家電扇試驗料一基 40錢	電氣料 1キロ時4錢 設備損料一箇所 10錢 最低責任使用料 契約容量一キロワットニ付1圓50錢 取付撤去位置變更料 60錢 需用家持電 { 1キロワット以下 5、5、超過 熱器試驗料 { 50錢 70錢 1圓
	A.從量燈需用家カ小容量ノ電力及電熱裝置ヲ併用スルトキハ特ニ協定スル場合ノ外最大電力一キロワット以内トシ料金計算ニ付テハ挿入口一箇ヲ電燈半燈ト看做ス	C.電 氣 料 1キロ時4錢 最低使用料 { 4キロワット以下 1キロワットニ付ツト迄1圓50錢 4キロワット超過1圓 休止、設備撤廢料 挿入口一箇ニ付50錢(家庭探暖用不要)
	同 上	D.電 氣 料 1キロ時5錢 最低使用料 { 4キロワット以下 1キロワットニ付ツト迄1圓 4キロワット超過1圓 電熱又ハ計器ノ新設、増設、位置變更設備撤廢ハ實費使用休止ノ場合ハ挿入口一箇ニ付50錢
	- A.ニ同シ	
	- 同 上	
	- 同 上	C.ニ同シ
	- 同 上	
	- 同 上	
	- 同 上	C.ニ同シ
	- 同 上	
	- 同 上	C.ニ同シ
	- 同 上	
	- A.ニ同シ	
	- 同 上	
	- B.從量燈需用家カ小容量ノ電力裝置ヲ併用スルトキハ料金ハ從量燈ノ例ニ依ル	
	- 同 上	

一五七

31. 電 力

電力料金

事業者	種 適用 地 別	電 動						
		新設料	使用休止又ハ設備撤廢料(一臺)		計 量 器 (一箇)			
			1KW未満 (又ハ一馬力 一KVA未満)	KW以上 (又ハ一馬力 一KVA以上)	取付料	位 置 更 料	使用休止 設備撤 廢料	使用料
同 熊岳城支店	全供給區域	同 上	100	200	-	-	100	-
大石橋電燈株式會社	◎大石橋	同 上	100	200	-	-	100	-
	分水、他山	-	-	-	-	-	-	-
	蓋 平	-	-	-	-	-	-	-
營口水道電氣株式會社	◎全供給區域	需用家負擔	100	200 <small>十馬力未満 十馬力以上</small>	-	-	50	-
遼陽電燈公司	◎遼陽	同 上	50	200	-	-	50	-
	首 山	-	-	-	-	-	-	-
鐵嶺電燈局	◎鐵嶺	需用家負擔	100	200	-	-	-	-
	※新城子、新臺子	同 上	100	200	-	-	-	-
開原電氣株式會社	◎開原	同 上	100	200	-	-	100	-
	※金溝子、馬 伊河、昌圖	同 上	100	200	-	-	-	-
四平街電燈株式會社	◎四平街	同 上	100	200	-	-	100	-
	※雙廟子、桓 勾子、蛇牛哨	同 上	100	200	-	-	-	-
	※楊木林、十家堡	同 上	100	200	-	-	-	-
公主嶺電燈株式會社 公主嶺本店	◎公主嶺	同 上	100	200	-	-	100	-
	大榆樹、蔡家	同 上	100	200	-	-	100	-
	劉房子、陶家屯	同 上	100	200	-	-	100	-
同 郭家店支店	全供給區域	同 上	100	200	-	-	100	-
范家屯電氣株式會社	同 上	同 上	100	200	-	-	100	-
南滿洲鐵道株式會社 撫順炭礦	※同 上	同 上	50	200	-	-	50	-
本溪湖鐵礦有限公司	※同 上	同 上	50	200	需用家負擔			-
南滿洲鐵道株式會社	五 龍 背	-	-	-	-	-	-	-

一五八

料 金 (續)

(單位 …… 錢)

電力料金

機	電 扇	電 熱 器
-	B. 同シ	
-	同 上	
-	-	電氣料 { 500ワット未満 從量燈ノ例ニ依ル 100キロワット時迄 1キロ時 5錢 100キロワット時超過ノ分 ” 4錢 最低使用料 1キロワット 1圓50錢 休止、設備撤廢料 挿込口50錢 計器50錢
-	B. 同シ	
-	同 上	
-	-	
-	A. 同シ	
-	同 上	
-	B. 同シ	
-	A. 同シ	
-	B. 同シ	
-	A. 同シ	
-	同 上	
-	B. 同シ	
-	同 上	
-	同 上	
-	同 上	
-	同 上	
-	同 上	
-	同 上	電氣料 1キロ時3錢 最低使用料 1キロワット1圓 休止、設備撤廢料 挿込口一箇ニ付50錢 計器50錢、家庭探暖 用不要) 電氣料 { 專用配線 1キロ時4錢 最低使用數 1キロワット2圓 (專用線使用ノ場合) 取付 位置變更 休止廢止 工費 { 專用線 1圓 50錢 50錢 電燈併用線50錢 50錢 50錢

一五九

33. 地別從量電燈料金指數累年比較 (續)

Table with columns for business type (事業適用種別), year (年度), and index values from 1921 to 1934. Rows include various utility companies and service areas like 瓦房店, 大石橋, 遼陽, etc.

備考 本表ハ大正十年三月末ニ於ケル取付燈數十燈屋內配線事業者持一燈當月使用電量一五キロ時及三キロ時ノ各地平均料金各六十二錢九十九錢ノ指數百トス

地別從量電燈料金指數累年比較

一六四

34. 地別電力料金指數累年比較

Table with columns for business type, year, and index values from 1921 to 1934. Rows include government offices and railway branches like 旅順民政署, 金州民政署, 南滿洲鐵道株式會社, etc.

地別從量電燈料金指數累年比較

一六五

34. 地別電力料金指數累年比較 (續)

事業適用種別	年 度	年														
		大正十一年	同十二年	同十三年	同十四年	同十五年	昭和二年	同三年	同四年	同五年	同六年	同七年	同八年	同九年		
瓦房店電燈株式會社	瓦房店 五馬力月 400キロ時 1000キロ時	140	140	140	127	127	127	127	127	110	110	94	94			
	熊岳城 田家	400キロ時 1000キロ時	—	—	—	127	127	127	127	127	126	126	99	99		
大石橋電燈株式會社	大石橋	400キロ時 1000キロ時	139	139	139	160	160	160	160	89	89	89	73	73		
	遼陽電燈公司	遼陽	400キロ時 1000キロ時	139	139	139	158	158	158	158	89	89	89	73	73	
鐵嶺電燈局	鐵嶺	400キロ時 1000キロ時	139	139	139	127	127	127	127	127	127	94	94	92		
	鐵嶺電燈局	新城子 新臺子	400キロ時 1000キロ時	—	—	—	—	—	—	—	127	99	99	84		
開原電氣株式會社	全供給 區域	400キロ時 1000キロ時	—	—	—	126	126	126	115	115	115	115	94	84		
	四平街電燈株式會社	四平街	400キロ時 1000キロ時	—	—	—	148	148	148	115	115	115	115	79	79	
雙廟子 桓勾子 缸牛哨		400キロ時 1000キロ時	—	—	—	—	—	—	—	—	—	—	—	94		
楊木林 十家堡		400キロ時 1000キロ時	—	—	—	—	—	—	—	—	—	99	99	94		
公主嶺電燈株式會社		公主嶺	400キロ時 1000キロ時	142	142	142	126	126	126	115	115	115	89	89	89	
公主嶺電燈株式會社	大榆樹 蔡家	400キロ時 1000キロ時	—	—	—	—	—	—	—	—	—	99	99	99		
	郭家店	400キロ時 1000キロ時	—	—	—	—	—	—	115	115	115	99	99	99		
	劉房子 陶家屯	400キロ時 1000キロ時	—	—	—	—	—	—	—	115	115	99	99	99		
	范家屯電氣株式會社	范家屯	400キロ時 1000キロ時	—	—	—	—	—	—	—	—	99	99	99		
南滿洲鐵道株式會社	撫順	400キロ時 1000キロ時	68	68	68	63	63	63	63	63	63	53	50	50		
	本溪湖煤鐵有限公司	本溪湖	400キロ時 1000キロ時	—	54	54	54	54	54	54	54	54	52	52		

備考 本表ハ大正十年三月末ニ於ケル電動機容量五馬力一ヶ月總使用電量四百キロ時及千キロ時ノ各地平均料金各三十八圓二十錢及八十三圓三十六錢ヲ指數百トス

地別電力料金指數累年比較

一六六

六 雜

六、雜

六、雜

35. 業 務 別 從

事業者	重 役	本社又ハ事務所出張所								發電所及變							
		事 務				工 務				事 務				工			
		日 本 人		滿 洲 人		日 本 人		滿 洲 人		日 本 人		滿 洲 人		日 本 人			
		職員	傭員	職員	傭員	職員	傭員	職員	傭員	職員	傭員	職員	傭員	職員	傭員		
旅順民政署		6	2		1	1	14		11					1	2		
金州民政署		3	1			1	5		5					1	2		
普蘭店民政署		3			1		4		6								
魏子窩民政署		4			2										2		
大連本店	6	94	225		4	28	143		107	5	5		6	14	71		
鞍山支店	1	2	7		4												
南滿洲電氣株式會社 同海城出張所	1																
奉天支店	1	10	23		4									1	10		
新京支店	1	8	16		2		1				1		1	5	18		
安東支店	1	7	22		3						1		2	7	18		
同連山關出張所														1	2		
同鶴冠山出張所														1	1		
瓦房店電燈株式會社 瓦房店本店	8	2	3		2										1		
同熊岳城支店			1											1			
大石橋電燈株式會社	1	1	5		1	1	1		5								
營口水道電氣株式會社	11	7	6	2	11	4	1		1					2	6		
遼陽電燈公司	1	3	8	1	5										2		
鐵嶺電燈局	1	2	5		6	2	2		10					1	1		
開原電氣株式會社	1	1	4		8										2		
四平街電燈株式會社	1	3	7		2		3		10						3		
公主嶺電燈株式會社 公主嶺本店	1	1	4		4										1		
同郭家店支店					1									1			
范家屯電氣株式會社	1		2												1		
南滿洲鐵道株式會社 撫順炭礦		2	10		9	1	6		13	6	24		67	21	127		
同五龍背										1	1				1		
本溪湖煤鐵有限公司限	2	1	1		3	3					1			7	24		
奉天電車株式會社	1	2		2	9												
合 計	39	162	352	5	82	41	180		168	12	33		76	64	295		

業務別從事者數

一六八

事 者 數

(昭和七年三月末現在)

電 所 務	送 電 線 內 外 線								電 氣 鐵 道								計	
	事 務				工 務				事 務				工 務					
	日 本 人		滿 洲 人		日 本 人		滿 洲 人		日 本 人		滿 洲 人		日 本 人		滿 洲 人			
	職員	傭員	職員	傭員	職員	傭員	職員	傭員	職員	傭員	職員	傭員	職員	傭員	職員	傭員		
	2						3		2							45		
	2						3		1							24		
																14		
	3						5		9							25		
	47	7	6			4	79		10				3	156	1	1,486		
		1	1				5		9							29		
	4					6	24		3							85		
	16		1			3	13		8							93		
	22					4	14		9							109		
	1								1							5		
	2								1							5		
	1					1	1		3							14		
	4								3							9		
																14		
	17						9		26							92		
	1					1	5		9							35		
	2															31		
	2					1	2		8							28		
																28		
	1					1	2		4							18		
	1								1							4		
	1						1		2							7		
	809					3	16		51	25	167		471	5	58	351	2,242	
	1															4		
	126					1	4		29							193		
									2			32	1		12	60		
	1,065	8	8			25	186		182	27	167		503	9	214	1	835	4,699

業務別從事者數

一六九

36. 電 氣 事

1. 原因別事故件數

電氣事故件數

工作物別	原因別	設備不完全	自然的損傷	不可抗力						操業者過失	非操業者過失	其他	計
				風雨	雪	鳥獸接觸	雷	火災	盜難				
原動力設備		3	30							3			36
發電設備		2	7							5		3	17
變電設備		1	20	1			11			2			35
送電設備			25	4	1		10		2	1	1	3	47
配電設備			52	25	1		19	1	9	2	2	6	122
需要家工作物		2	6				2					1	11
電氣鐵道設備			5				1		1	2	1		11
其他			4				1			3			8
計		8	149	30	2		44	1	10	5	18	8	237

2. 月別事故件數

月別	原因別	設備不完全	自然的損傷	不可抗力						操業者過失	非操業者過失	其他	計
				風雨	雪	鳥獸接觸	雷	火災	盜難				
四月		3	11	3	1					4			22
五月		1	23	7			6		1		1	1	40
六月			16						6		2		24
七月			27	9			9		1	3	2		51
八月			15	5			18				1		39
九月		2	4	2			10			4		1	23
十月			3						1	2		1	7
十一月		1	10	1			1					1	15
十二月		1	6							2		1	11
一月			9		1				1				13
二月			5						1	1	1	5	13
三月			20	3				1		2	1	1	29
計		8	149	30	2		44	1	10	5	18	8	237

一七〇

故 件 數

(昭和六年度)

3. 事業者事故件數

電氣事故件數

事業者	原因別	原動力設備	發電設備	變電設備	送電設備	配電設備	需要家工作物	電氣鐵道設備	其他	計
旅順民政署					1	2				3
金州民政署				1		2				3
普蘭店民政署				1	16	1				18
貔子高民政署										
南滿洲電氣株式會社大連本店			8	13	9	29	5	5	4	73
同鞍山支店				2		16	1		1	20
同奉天支店				8	9	7	1		2	27
同長春支店	4	1			1	7				13
同安東支店						13				13
同同連山關出張所										
同同鶴冠山出張所	1									1
瓦房店電燈株式會社瓦房店本店										
同熊岳城支店	20									20
大石橋電燈株式會社						2				2
營口水道電氣株式會社		2			1	12				15
遼陽電燈公司				1		7	2			10
奉天電車株式會社										
鐵嶺電燈局						10				10
開原電氣株式會社	9	1	1			2				13
四平街電燈株式會社						2				2
公主嶺電燈株式會社公主嶺本店				1						1
同郭家店支店										
范家屯電氣株式會社				1		2				3
南滿洲鐵道株式會社鞍山製鐵所				2	2	1				5
同撫順炭礦	2	3	3	2	7	2	6	1		26
商辦本溪湖煤鐵有限公司		1	1	6						8
南滿洲旅館株式會社		1								1
計		36	17	35	47	122	11	11	8	287

4. 電壓別感電死傷件數

死傷電壓別	職業原因別	操業者		非操業者		計	
		過失	其他	過失	其他		
感電事故	死亡	低壓	2		2		4
		高壓	3	1	3		7
		特別高壓	2				2
負傷	低壓						
		高壓	4				4
		特別高壓					
計		11	1	5		17	

一七一

5. 電氣 = 依シ災害事故件數

電氣事故件數

種 原 因 別 工 作 物 別	人身感電死亡					人身感電負傷					漏電火災			馬感	計
	設不完 備全	不抗 可力	操者 過失	非者 過失	其 他	設不完 備全	不抗 可力	操者 過失	非者 過失	其 他	設不完 備全	不抗 可力	其 他	匹電	
發電設備	-	-	-	-	-	-	-	1	-	-	-	1	-	-	2
變電設備	-	-	2	-	-	-	-	-	-	-	-	-	-	-	2
送電設備	-	-	-	1	-	-	-	-	-	-	-	-	-	-	1
配電設備	1	-	3	2	-	⊕ 2	-	-	-	-	2	-	1	⊕ 11	
電氣鐵道	-	-	1	3	-	-	-	-	-	-	-	-	-	-	4
需要家工作物	-	-	1	-	-	-	-	-	-	-	-	-	-	-	1
其他	-	-	-	-	-	-	-	-	-	-	-	-	-	-	-
計	1	-	7	6	-	⊕ 2	-	1	-	-	2	1	1	-	21

備考 ⊕ハ同一事故ニ依リ一名死亡二名負傷ニシテ件數アリ除外ス

七、電氣計器

七、電氣計器

七、電 氣 計 器
37. 電 氣 計 器

電氣計器檢定狀況

申請者	新 檢 定				再 檢 定、再 封 印		
	申請箇數	檢定箇數	合格箇數	料 金 (円)	申 請 箇 數		
					再 檢 定	再 封 印	檢 査
※旅 順 民 政 署	308	313	246	1,010	—	—	—
※金 州 民 政 署	56	86	76	177	—	—	—
※南滿洲電氣株式會社	8,657	8,767	8,122	28,303	706	859	—
※東京電氣株式會社 大連出張所	809	807	791	2,565	18	21	—
古河電氣株式會社 大連販賣店	112	112	110	391	2	—	—
日立製作所大連販賣所	5	5	5	41	—	—	—
滿鐵中央試驗所 沙河口研究所	204	204	204	651	—	3	—
川北電氣商事株式會社 大連出張所	11	11	9	64	1	—	—
三菱商事株式會社 大連支店	1	1	1	8	—	—	—
福昌公司相生常三郎	4	4	3	28	—	—	—
三井物産株式會社 大連支店	1	1	1	7	—	—	—
北 川 芳 洲	—	1	1	—	9	—	—
中 村 榮 治 郎	1	1	1	7	—	—	—
大 門 勝	5	5	5	25	—	—	—
岡 崎 繁 太 郎	301	301	259	969	42	1	72
福 渡 一 雄	—	—	—	—	—	—	1
吉 田 重 孝	1	1	1	7	—	—	—
合 計	10,416	10,620	9,835	34,253	778	884	73
累 計	78,578	78,394	72,221	255,294	6,156	4,410	151

一七四

計 器
檢 定 狀 況

(昭和六年度)

印、 檢 査			合 計				備 考
檢定箇數	合格箇數	料 金 (円)	申請箇數	檢定箇數	合格箇數	料 金 (円)	
—	—	—	308	313	246	1,010	※印檢定手数料後納認可
—	—	—	56	86	76	177	
1,721	1,621	1,571	10,222	10,488	9,743	29,874	
36	36	39	848	843	827	2,604	
2	2	2	114	114	112	393	
—	—	—	5	5	5	41	
3	3	5	207	207	207	656	
1	1	1	12	12	10	65	
—	—	—	1	1	1	8	
—	—	—	4	4	3	28	
—	—	—	1	1	1	7	
9	7	9	9	10	8	9	
—	—	—	1	1	1	7	
—	—	—	5	5	5	25	
115	115	115	416	416	374	1,084	
1	1	1	1	1	1	1	
—	—	—	1	1	1	7	
1,888	1,786	1,743	12,211	12,508	11,621	35,996	
10,588	9,664	10,776	89,295	88,982	81,885	266,070	

電氣計器檢定狀況

一七五

38. 電氣計器檢定

種 別	原 因		誤 差 過 大						
			全 負 荷		1/2 負 荷		1/10 負 荷		全 負 荷
			速	遅	速	遅	速	遅	
單 相	誘導並無誘導	新	1	—	35	2	14	8	45
		舊	8	20	35	5	64	130	113
	無誘導	新	—	—	—	—	—	—	/
		舊	23	13	19	1	42	44	/
	計		32	33	89	8	120	182	158
三 相	平 衡	新	—	—	—	—	2	—	—
		舊	—	—	—	—	—	—	—
	不 平 衡	新	—	—	—	—	—	—	3
		舊	—	1	3	—	1	—	3
	計		—	1	3	—	3	—	6
合 計		32	34	92	8	128	182	164	

電氣計器檢定不合格原因別

一七六

備 考 同一計器ニシテ不合格トナル原因二點以上ヲ有スルモノハ其ノ認メラレタル主ナル方ニ依ル

不合格原因別

(昭和六年度)

力 率 1/2 遅	ク リ ー プ 有	回 轉 不 定	不 回 轉	始 動 電 流 過 大	齒 車 比 不 冝	斷 線	其 他	計
3	18	—	3	2	—	—	8	139
26	125	4	11	27	—	—	15	583
/	—	—	—	—	—	—	—	—
/	14	—	2	5	—	—	1	164
29	157	4	16	34	—	—	24	886
—	—	—	—	—	—	—	—	2
—	—	—	—	—	—	—	—	—
—	—	—	—	—	—	—	—	3
5	—	—	1	—	—	—	1	15
5	—	—	1	—	—	—	1	20
34	157	4	17	34	—	—	25	906

電氣計器檢定不合格原因別

一七七

39. 事業者別定格別電気計器現用箇數 (昭和七年三月末日現在)

事業者別	定格別	電壓	直 流	單 相 交 流			三 相 交 流			合 計
				25 サイクル	50 "	60 "	25 サイクル	50 "	60 "	
旅 順 民 政 署	低 壓	—	—	1,369	898	—	41	77	2,385	
	高 壓	—	—	—	—	—	4	4	8	
	特 高	—	—	—	—	—	—	—	—	
	計	—	—	1,369	898	—	45	81	2,393	
金 州 民 政 署	低 壓	—	—	641	—	—	57	—	698	
	高 壓	—	—	—	—	—	—	—	—	
	特 高	—	—	—	—	—	—	—	—	
	計	—	—	641	—	—	57	—	698	
普 蘭 店 民 政 署	低 壓	—	—	365	—	—	26	—	391	
	高 壓	—	—	—	—	—	—	—	—	
	特 高	—	—	—	—	—	—	—	—	
	計	—	—	365	—	—	26	—	391	
貔 子 窩 民 政 署	低 壓	—	—	298	—	—	14	—	312	
	高 壓	—	—	—	—	—	—	—	—	
	特 高	—	—	—	—	—	—	—	—	
	計	—	—	298	—	—	14	—	312	
南 滿 洲 電 氣 株 式 會 社 大 連 本 店	低 壓	—	—	30,216	—	—	1,208	—	31,424	
	高 壓	—	—	—	—	—	171	—	171	
	特 高	—	—	—	—	—	12	—	12	
	計	—	—	30,216	—	—	1,391	—	31,607	
同 鞍 山 支 店 (海城出張所ヲ含ム)	低 壓	—	—	2,116	—	—	59	—	2,169	
	高 壓	—	—	1	—	—	14	—	15	
	特 高	—	—	—	—	—	—	—	—	
	計	—	—	2,117	—	—	67	—	2,184	
同 奉 天 支 店	低 壓	—	—	—	7,463	—	—	293	7,756	
	高 壓	—	—	—	—	—	—	16	16	
	特 高	—	—	—	—	—	—	—	—	
	計	—	—	—	7,463	—	—	309	7,772	
同 新 京 支 店	低 壓	—	※ 1,080	3,043	—	—	123	—	4,246	
	高 壓	—	—	—	—	—	22	—	22	
	特 高	—	—	—	—	—	—	—	—	
	計	—	※ 1,080	3,043	—	—	145	—	4,268	

事業者別定格別電気計器現用箇數

39. 事業者別定格別電気計器現用箇數 (續)

事業者別	定格別	電壓	直 流	單 相 交 流			三 相 交 流			合 計
				25 サイクル	50 "	60 "	25 サイクル	50 "	60 "	
南 滿 洲 電 氣 株 式 會 社 安 東 支 店	低 壓	—	—	—	4,514	—	—	359	—	4,873
	高 壓	—	—	—	—	—	—	34	—	34
	特 高	—	—	—	—	—	—	—	—	—
	計	—	—	—	4,514	—	—	393	—	4,907
瓦 房 店 電 燈 株 式 會 社 瓦 房 店 本 店	低 壓	—	—	—	516	—	—	11	—	527
	高 壓	—	—	—	—	—	—	—	—	—
	特 高	—	—	—	—	—	—	—	—	—
	計	—	—	—	516	—	—	11	—	527
同 熊 岳 城 支 店	低 壓	—	—	—	131	—	—	—	—	131
	高 壓	—	—	—	—	—	—	—	—	—
	特 高	—	—	—	—	—	—	—	—	—
	計	—	—	—	131	—	—	—	—	131
大 石 橋 電 燈 株 式 會 社	低 壓	—	—	—	645	—	—	50	—	695
	高 壓	—	—	—	—	—	—	1	—	1
	特 高	—	—	—	—	—	—	—	—	—
	計	—	—	—	645	—	—	51	—	696
營 口 水 道 電 社 營 口 株 式 會 社	低 壓	—	—	—	2,414	—	—	295	—	2,709
	高 壓	—	—	—	—	—	—	3	—	3
	特 高	—	—	—	—	—	—	—	—	—
	計	—	—	—	2,414	—	—	298	—	2,712
遼 陽 電 燈 公 司	低 壓	—	—	—	—	—	1,542	—	135	1,677
	高 壓	—	—	—	—	—	—	—	2	2
	特 高	—	—	—	—	—	—	—	—	—
	計	—	—	—	—	—	1,542	—	137	1,679
鐵 嶺 電 燈 局	低 壓	—	—	—	—	—	979	—	69	1,048
	高 壓	—	—	—	—	—	—	—	4	4
	特 高	—	—	—	—	—	—	—	—	—
	計	—	—	—	—	—	979	—	73	1,052
開 原 電 氣 株 式 會 社	低 壓	—	—	—	—	—	559	—	—	559
	高 壓	—	—	—	—	—	—	—	30	30
	特 高	—	—	—	—	—	—	—	—	—
	計	—	—	—	—	—	559	—	30	589

事業者別定格別電気計器現用箇數

39. 事業者別定格別電気計器現用箇數 (續)

事業者別	定格別	電壓	直 流	單 相 交 流			三 相 交 流			合 計
				25 サイクル	50 "	60 "	25 サイクル	50 "	60 "	
四平街電燈株式會社	低 壓		-	-	1,014	-	-	32	-	1,046
	高 壓		-	-	-	-	-	3	-	3
	特 高		-	-	-	-	-	-	-	-
	計		-	-	1,014	-	-	35	-	1,049
公主嶺電燈株式會社 公主嶺本店	低 壓		-	-	706	-	-	18	-	724
	高 壓		-	-	-	-	-	-	-	-
	特 高		-	-	-	-	-	-	-	-
	計		-	-	706	-	-	18	-	724
范家屯電氣株式會社	低 壓		-	-	116	-	-	-	-	116
	高 壓		-	-	-	-	-	3	-	3
	特 高		-	-	-	-	-	-	-	-
	計		-	-	116	-	-	3	-	119
南滿洲鐵道株式會社 撫順炭礦	低 壓		-	-	-	2,993	-	-	276	3,269
	高 壓		-	-	-	-	-	-	6	6
	特 高		-	-	-	-	-	-	-	-
	計		-	-	-	2,993	-	-	282	3,275
本溪湖煤鐵有限公司	低 壓		-	-	-	667	-	-	28	695
	高 壓		-	-	-	-	-	-	2	2
	特 高		-	-	-	-	-	-	-	-
	計		-	-	-	667	-	-	30	697
合 計	低 壓		-	2,116	45,938	15,101	53	2,234	908	67,410
	高 壓		※ 1,080	-	-	-	14	241	34	290
	特 高		1	-	-	-	-	12	-	12
	計		※ 1,080	45,938	15,101	67	2,487	942	-	67,732

備考 25「サイクル」欄中※印ハ42「サイクル」ナリ

40. 製造者別定格別電気計器現用箇數 (昭和七年三月末日現在)

事業者別	定格別	電壓	直 流	單 相 交 流			三 相 交 流			合 計
				25 サイクル	50 "	60 "	25 サイクル	50 "	60 "	
東京電氣株式會社	低 壓		-	※ 194 ¹⁶	21,409	7,249	2	623	258	29,751
	高 壓		-	-	-	-	1	198	23	222
	特 高		-	-	-	-	-	7	-	7
	計		-	※ 194 ¹⁶	21,409	7,249	3	828	281	29,980
株式會社芝浦製作所	低 壓		-	-	-	-	-	3	-	3
	高 壓		-	-	-	-	1	8	2	11
	特 高		-	-	-	-	-	-	-	-
	計		-	-	-	-	1	11	2	14
株式會社蘆田工業所	低 壓		-	1,053	947	1,008	-	11	-	3,019
	高 壓		-	-	-	-	-	-	-	-
	特 高		-	-	-	-	-	-	-	-
	計		-	1,053	947	1,008	-	11	-	3,019
株式會社 川北電氣製作所	低 壓		-	-	7	11	-	3	-	21
	高 壓		-	-	-	-	-	-	-	-
	特 高		-	-	-	-	-	-	-	-
	計		-	-	7	11	-	3	-	21
日本電氣株式會社	低 壓		-	-	459	103	-	-	-	562
	高 壓		-	-	-	-	-	-	-	-
	特 高		-	-	-	-	-	-	-	-
	計		-	-	459	103	-	-	-	562
株式會社 横河電機製作所	低 壓		-	-	1,880	686	-	-	24	2,590
	高 壓		-	-	-	-	-	-	-	-
	特 高		-	-	-	-	-	-	-	-
	計		-	-	1,880	686	-	-	24	2,590
セネラル、エ レクトリック	低 壓		-	-	71	56	1	6	-	134
	高 壓		-	-	-	-	1	-	3	4
	特 高		-	-	-	-	-	-	-	-
	計		-	-	71	56	2	6	3	138
ウエスタンク、ハウ ス、エレクトリック	低 壓		-	-	7	65	-	-	5	77
	高 壓		-	-	-	-	-	-	3	3
	特 高		-	-	-	-	-	-	-	-
	計		-	-	7	65	-	-	8	80

製造者別定格別電気計器現用箇數

40. 製造者別定格別電気計器現用箇数 (續)

製造者別定格別電気計器現用箇数

事業者別	定格別	電圧	直 流	単 相 交 流			三 相 交 流			合 計
				25	50	60	25	50	60	
				サイクル	”	”	サイクル	”	”	
サンガモ、 エレクトリック	低 圧	—	—	299	6,929	1,477	9	1,228	447	10,978
	高 圧	—	※	589	—	—	—	22	1	23
	特 高	—	—	—	—	—	—	3	—	3
	計	—	※	299	6,929	1,477	9	1,253	448	11,004
フェランチ	低 圧	—	—	—	4	1	3	6	—	14
	高 圧	—	—	—	—	—	—	—	—	—
	特 高	—	—	—	—	—	—	—	—	—
	計	—	—	—	4	1	3	6	—	14
ビ、バツト	低 圧	—	—	14	15	6	7	—	—	42
	高 圧	—	—	—	—	—	—	—	—	—
	特 高	—	—	—	—	—	—	—	—	—
	計	—	—	14	15	6	7	—	—	42
ゼ、ブリチツシ ユ、トムソン	低 圧	—	—	—	10	43	—	—	—	53
	高 圧	—	—	—	—	—	—	—	—	—
	特 高	—	—	—	—	—	—	—	—	—
	計	—	—	—	10	43	—	—	—	53
シーメンスト シユツケルト	低 圧	—	※	202	4,740	1,149	—	34	7	6,194
	高 圧	—	—	62	—	—	2	7	1	10
	特 高	—	—	—	—	—	—	2	—	2
	計	—	※	202	4,740	1,149	2	43	8	6,206
アルグマイネ	低 圧	—	※	116	2,028	829	—	40	25	3,278
	高 圧	—	—	235	—	—	—	—	—	—
	特 高	—	—	—	—	—	—	—	—	—
	計	—	※	116	2,028	829	—	40	25	3,278
ア ロ ン	低 圧	—	—	—	1,868	202	—	5	—	2,075
	高 圧	—	—	—	—	—	—	—	—	—
	特 高	—	—	—	—	—	—	—	—	—
	計	—	—	—	1,868	202	—	5	—	2,075
ランデイス	低 圧	—	—	416	4,827	1,839	31	275	142	7,530
	高 圧	—	—	1	—	—	9	6	1	17
	特 高	—	—	—	—	—	—	—	—	—
	計	—	—	417	4,827	1,839	40	281	143	7,547

40. 製造者別定格別電気計器現用箇数 (續)

製造者別定格別電気計器現用箇数

事業者別	定格別	電圧	直 流	単 相 交 流			三 相 交 流			合 計
				25	50	60	25	50	60	
				サイクル	”	”	サイクル	”	”	
シ ア セ ラ ル	低 圧	—	—	—	722	377	—	—	—	1,099
	高 圧	—	—	—	—	—	—	—	—	—
	特 高	—	—	—	—	—	—	—	—	—
	計	—	—	—	722	377	—	—	—	1,099
カーチング、ウント マテイゼン	低 圧	—	—	—	65	—	—	—	—	65
	高 圧	—	—	—	—	—	—	—	—	—
	特 高	—	—	—	—	—	—	—	—	—
	計	—	—	—	65	—	—	—	—	65
合 計	低 圧	—	—	2,116	45,988	15,101	53	2,234	908	67,480
	高 圧	—	※	1,080	—	—	14	241	34	290
	特 高	—	—	—	—	—	—	12	—	12
	計	—	※	2,117	45,988	15,101	67	2,487	942	67,782

備考 25「サイクル」欄中 ※印ハ 42「サイクル」ナリ

附 錄

滿洲國電氣事業概要

(附 録)

滿洲國電氣事業概要

例 言

- 一、本書は滿洲國電氣事業の施設統計等に付き本協會設置滿洲國電氣事業調査委員會に於て蒐集調査せる概要を取纏め整備したものなり
- 一、本書掲載事項は電氣供給事業のみにして電氣鐵道事業及自家用電氣施設は資料乏しき爲之を除外したり
- 一、本書は出來得る限り多數の資料を蒐集し其の正確を期するに努めたるも尙不備違漏の點あるを免れざるに付逐次補正し完璧を期する事とす
- 一、電氣商品に關しては資料整はざりし爲掲載するに到らざりしも更に調査完了を俟ち追掲する事とす

一、總 說

滿洲國內に於ける電氣事業の歴史は未だ日猶淺く滿蒙に於ける電氣施設の濫觴たる大連濱町發電所の建設に後るること約四年、即ち一九〇六年（明治三十九年）滿洲里電燈局の建設せられたるを以て一般電氣供給の嚆矢とす、爾來滿鐵沿線に於ける電氣事業の順調なる發展を示すや支那官民に與へたる刺戟著しく各所に事業の開設を見るに至り現在に於ては其の數約七十を算し益々進展の趨向を示し居れるが地域の廣大なるに比すれば實に寥々たるのみならず其の發電容量に於ては僅かに六萬K.Wにして全滿蒙發電容量の二割五分に過ぎざる情勢なり

總
說

二

今本企業の形態内容に就て見るに少數の官公營に係るものを除いては株式會社其の大部分を占め會社組織のものは運營上の缺陷よりして甚だしく不振の状態に在るもの多く僅かに官公營事業に付業蹟の見る可きものあるのみ。發電の形式は總て火力發電にして孤々獨自の小規模なる發電に依り電燈供給を本位とし千KWを超過する設備を有するものは大都市官公營事業數箇所に限らる。

又發電設備機器は獨米のものを主とし周波數の如きも亦雜然事業者相互の連絡協調を圖る事甚だ困難なり。

事業の取締に付ては日本法規に準據して電氣事業取締條例等の制定あるも實行之に伴はず、又高率なる電氣料金は自ら勤勞者階級の大半を占むる需要家の盜電を誘致する等健全なる事業の發展を阻害するもの如し。

三

翻て斯業不振の原因を探めるに人口稀薄、民度低劣、技術の幼稚、監督の不徹底、貨幣制度の繁雜等を數へ得べくも新國家建設前に在りては國家の繁榮、民衆の福利を無視して舊軍閥官僚の擄取土豪劣紳の誅求等に依り企業經濟を根本的に攪亂せると共に支那側官民の排外主義熾烈にして只管外資を排撃し、利權回收の爲には重複投資をも敢てし、以つて自縛自縛の運命を辿れる等が其の最も大なる原因と思惟せらるるも之等は既に過去に屬し新國家建設と共に諸般の制度完備し、電氣事業の開發も既に早くも其曙光を示すを見る。斯業の將來は滿鐵沿線の夫れと共に愈々期して俟つ可きものあらん。

一八五

二、事業業
(一) 事業

事業概要

事業者名	事業地	企業形態	目的	設立年月	事業開始年月	代表者名	技師長名
蓋平明興電氣股份有限公司	奉天省蓋平	株式	供給用		大正十二年二月	侯顯謨	
海城電氣有限公司	海城	商農合辦	供給用(電燈、電力)	大正十年	昭和三年	辛德潤	
奉天電燈廠	奉天	官營	供給用(電燈、電力)	明治四十二年(陰)	明治四十二年	王聘之	加藤一耶
奉天電車廠	奉天	官營	鐵道用		大正十五年	魏倫	唐炳麟
奉天馮庸大學	奉天		自家用(電燈)	昭和五年	昭和五年		
安東市電燈廠	安東	市官商合辦	供給用(電燈、電力)	昭和五年	昭和六年	趙壽芳	
鳳凰城電燈股份有限公司	鳳凰城	官督商辦	供給用(電燈)	大正七年	大正十四年	王銘玉	
法庫縣電燈廠	法庫	有限株式	供給用(電燈、電力)	昭和二年	昭和二年	思麟	
昌明電燈廠	昌圖	株式	供給用	大正十四年	大正十四年	楊雅享	徐進忠
西豐電業股份有限公司	西豐	日滿合辦株式	供給用	昭和七年	昭和八年	千々和正彦	阿部信輔
四平街市電燈公司	四平街	株式	供給用(電燈)	大正十三年	大正十三年	畢贊華	羅栢年
通化電燈股份有限公司	通化	株式	供給用		大正十三年	解起雲	
山城鎮東興電氣股份有限公司	山城鎮	株式	供給用	昭和五年	昭和五年	邵貴	王玉信
西安縣電氣股份有限公司	西安	有限株式	供給用(電燈、電力)	大正八年	大正十一年	魏仲芳	小野
遼源華興電氣股份有限公司	鄭家屯	株式	供給用	大正七年	大正七年	張忠義	木谷鶴次郎
洮南電燈廠	洮南	個人	供給用	大正十五年	大正十五年	吳德子	唐紹箕
通遼縣電燈廠	通遼	個人	供給用(電燈、電力)	大正十一年	大正十二年	奉天實業廳	李純厚
奉天省鑛務局八道壕電氣廠	八道壕	官營	供給及自用		大正十五年	武谷信吉	增田清人
錦縣電氣股份有限公司	錦	有限株式	供給用(電燈、電力)	大正五年	大正七年	蘇廣綸	李湘
義縣電燈廠	義		供給用		大正十一年	李	
奉天東北大學工廠	奉天		自家用	大正十五年	大正十五年		
奉天紡紗廠	奉天		自家用		大正十二年		范成九
奉天造兵所	奉天		自家用		大正十三年		

一八六

概要 概況 (其一)

事業概要

從事員數			公稱資本金	拂込資本金	固定資産	社債及借入金	各種積立金	供給區域	備考
事務員	技術員	合計							
5	15	20	—	大洋 50,000	65,000	—	—	蓋平縣城	
6	4	10	105,900	105,900	20,450 80,000	—	—	海城縣境	
42	52	213	522,298,040	522,298,040	760,216,599	借入 200,000.00	4,475,314,817	奉天市	
—	—	163	600,00	—	—	—	—		
—	—	—	—	—	—	—	—		
38	3	39	—	—	\$1,003,195,895	\$1,092,359,277	—	安東市	休止中
5	9	14	50,000	—	—	—	—	鳳城市	
12	20	32	320,000	220,000	20,000	100,000	—	法庫縣城	
5	10	15	大洋 300,000	—	大洋 135,180	—	—	昌圖縣城	
—	—	—	50,000	35,000	—	—	—	西豐縣城	
9	7	16	180,000	180,000	150,000	現洋 105,000	—	四平街、梨樹	
8	8	16	200,000	158,770	155,377	—	—	通化縣城	
5	—	—	50,000	2,000	80,000	30,000	—	山城鎮	
8	20	28	\$ 21,520	—	¥ 20,552 \$ 79,317	¥ 20,452.62 \$ 80,000.60	\$ 10,000	西安城內	
15	15	30	小洋 200,000	133,600	307,273	¥ 240,000	—	遼源縣街口	
30	24	54	433,000	—	—	—	—	洮南縣城	
.8 個人	3 個人	11 43	大洋 400,000	406,129.33	394,448,356	—	—	通遼縣城	
—	—	61	大洋 200,000	—	—	—	—	八道壕、新民屯、大虎山新立屯等	
39	60	99	171,570	171,570	306,908	124,420	55,798	錦縣城	
—	—	6	—	—	—	—	—		
—	—	—	—	—	—	—	—		
3	30	33	—	—	—	—	—		
—	—	—	—	—	—	—	—		

一八七

(一) 事業

事業概要

事業者名	事業地	企業形態	目的	設立年月	事業開始年月	代表者名	技師長名
葫蘆島發電所	奉天省葫蘆島		自家用(電燈、電力)	昭和五年	昭和五年		
復州灣煤鐵公司	奉天省復州		自家用		大正十五年		
新京電燈廠	吉林省新京市	營	供給用(電燈、電力)	明治四十四年	大正元年	董 賜	康孟傳
下九臺光大電燈公司	下九臺	株式	供給用(電燈、電力)	大正十五年	昭和二年	杜潤九	穆玉嶺
吉林電燈廠	吉林	官營	供給用	明治三十九年	明治四十年	林鶴泉	張 混
龍井村大興電氣公司	龍井村	株式	供給用	大正八年	大正十三年	武漢昌	サスレキ
審門電燈廠	審門		供給用	大正四年	大正七年	パーシ	
農安明星電燈公司	農安	株式	供給用		昭和二年	董仲洙	
耀雙電燈公司	雙城堡	株式	供給用	大正十五年		車玉堂	
哈爾濱電業局	哈爾濱	官營	供給用(電燈、電力、電車)	大正九年	昭和二年	高文垣	張鴻誥
北滿電氣株式會社	哈爾濱	株式	供給用	大正六年	大正六年	高橋貫一	中澤信吉
旭春電燈公司	琿春	株式	供給用	大正十一年	昭和二年	孔憲琳	
吉林自來水公司	吉林		自家用		昭和二年		
松花江製粉會社	哈爾濱		供給用				
哈爾濱東支鐵道	哈爾濱		自家用		明治三十八年		
東支鐵道審門發電所	審門		自家用	昭和三年			
阿什河電燈公司	阿城	株式	電燈、電力	昭和二年	昭和二年	張里橋	白玉昌
寧安裕民電燈公司	寧安	個人	供給用	大正九年		郭任生	
一面坡昌隆電燈股份有限公司	一面坡	有限株式	供給用	大正十三年	昭和元年	包萬杞	
中東鐵道局	穆稜	官營	自家用	昭和四年	昭和四年		
石頭河子福盛電燈公司	石頭河子	民營	供給用	大正十五年			
東支鐵道局掖河電燈廠	掖河	官營	自家用	昭和三年			
綏芬河寶成電燈公司	綏芬河	株式	供給用	大正九年		李金生	
延吉電業股份有限公司	延吉縣街	日滿合辦有限株式	供給用	大正十三年		李禮勝司	永野義男
敦化電業股份有限公司	敦化縣城	日滿合辦有限株式	供給用	昭和七年	昭和八年	吉田巖	
齊々哈爾電燈廠	黑龍江省齊々哈爾	官營	供給用		明治四十二年	趙寶田	方錦璋
黑龍江省官銀號綏化電燈廠	綏化	官營	供給用	大正六年	大正九年	楊	
黑龍江省官銀號海倫電燈廠	海倫	官營	供給用(電燈、電力)	昭和二年	昭和三年	王嘉辰	安斗士
海拉爾廣信泰電燈廠	海拉爾	官營	供給用	大正二年	大正二年		
克山益泰電燈廠	克山	個人	供給用	昭和二年	昭和二年	趙隆周(代理李榮久)	
滿州里市電燈廠	興安省滿州里	民營	供給用	大正十三年		王岐山(市長)	スエイロフ
北票炭礦電氣廠	熱河省北票	自營	自家用				
赤峰電燈廠	赤峰	株式	供給用	大正十年六月	大正十五年八月	丁耀宗	章國泰
山海關北寧鐵路電燈廠	山海關	官營	自家用	大正元年	大正元年		
綏中電燈股份有限公司	綏中	株式	供給用	昭和八年二月	昭和八年	濫繼嶠	栢谷武雄

一八九

概要 (其二)

從事員數			公稱資本金	拂込資本金	固定資産	社債及借入金	各種積立金	供給區域	備考
事務員	技術員	合計							
—	15	15	—	—	—	—	—		
—	—	—	—	—	—	—	—		
38	57	119	—	—	836,444	916,468	—	新 京	
12	12	24	50,000	170,000	120,000	—	—	下九臺市內	
114	134	248	3,000,000	—	3,526,721	304,898	174,910	吉林省城	保證金 46,913
15	7	22	100,000	—	—	87,000	—	龍井村	
—	—	—	—	—	—	—	—	審門	
5	7	12	大洋 100,000	—	—	—	—	農安縣街	
—	—	—	哈大洋 200,000	—	—	—	—	雙城堡	
277	10	287	大洋 14,000,000	14,000,000	9,677,389	240,000	1,172,699	哈爾濱市	
—	—	107	1,200,000	900,000	3,603,095	2,911,083	—	哈爾濱市街	
—	—	8	20,000	—	—	—	—	琿春縣城	
—	—	—	—	—	—	—	—		一時休止
14	30	44	—	—	—	—	—		
—	—	35	—	—	—	—	—		
—	—	1	—	—	—	—	—		
8	11	19	大洋 100,000	100,000	131,000	30,000	—	阿城城內及阿城	
9	5	14	—	—	哈大洋 66,000	—	—	寧安	
9	11	20	哈大洋 150,000	—	150,252	—	—	一面坡	
—	—	—	—	—	—	—	—	驛及驛舍	
—	—	7	—	—	—	—	—	石頭河子車站	
1	1	2	—	—	—	—	—	驛 內	
—	—	—	80,000	—	26,800	—	—	市街全部	
—	—	—	200,000	—	—	—	—	延吉市街內	
—	—	—	—	—	—	—	—	敦化並隣地	
38	70	108	大洋 1,100,000	—	1,054,110	—	—	齊々哈爾齊昂	
—	—	—	大洋 540,000	—	—	290,000	—	綏化縣城	
34	15	58	260,000	—	260,000	50,000	—	海倫縣全市	
11	22	33	—	—	大洋 184,040	18,036	—	海拉爾市街	
—	—	15	大洋 52,413	—	69,760	17,839	—	克山市街	
12	24	36	—	—	507,990	—	—	市街全部	
—	—	34	—	—	—	—	—	炭坑及住宅	
24	11	44	140,000	140,000	160,221	—	—	市街內	
—	12	12	—	—	—	—	—	驛 舍	
—	—	8	大洋 60,000	60,000	41,841	—	—	綏中市街	

事業概要

一八九

(二) 需 要

事業 者 名	調 査 年 月	電				
		從 量		定 額		街 燈 數
		需要家數	電 燈 數	需要家數	電 燈 數	
蓋平明興電氣股份有限公司	昭和八年	※	※	※	※	※
海城電氣有限公司	昭和七年	138	2,484	222	415	514
奉天電燈廠	昭和八年	11,968	151,096	105	5,602	不明
鳳凰城電燈股份有限公司	昭和九年	98	534	150	330	230
法庫縣電燈廠	昭和七年	170	3,000	500	900	400
昌明電燈廠		—	—	※	1,230	270
四平街市電燈公司	昭和七年	48	1,002	500	929	305
山城鎮東興電氣股份有限公司	昭和六年	35	800	500	1,000	150
西安縣電氣股份有限公司	昭和八年	92	1,568	457	968	212
遼源華興電氣股份有限公司	昭和十年	277	3,913	530	1,495	—
洮南電燈廠	昭和七年	450	5,500	※	800	340
通遼縣電燈廠	昭和七年	296	4,172	70	279	252
奉天省礦務局八道壕電氣廠	昭和九年	—	8,633	—	1,584	565
錦縣電氣股份有限公司	昭和七年	900	12,604	210	507	462
新京電燈廠	昭和七年	※	19,990	※	4,704	1,057
下九臺光大電燈公司	昭和七年	79	1,196	252	504	173
吉林電燈廠	昭和九年	988	20,019	5,294	13,731	1,392
農安明星電廠公司	昭和七年	75	1,400	※	1,200	250
哈爾濱電業局	昭和七年	11,403	126,000	13,545	25,960	※
北滿電氣株式會社	昭和七年	5,846	68,308	1,913	3,143	—
阿什河電燈公司	昭和八年	44	1,320	161	360	97
齊々哈爾電燈廠	昭和七年	424	16,654	—	6,229	事業用 350
昂々溪分廠	昭和七年	63	1,063	—	649	—
綏化電燈廠	昭和七年	198	3,371	583	1,384	無料及事業用 332
海倫電燈廠	昭和七年	53	1,530	600	810	250
寧安裕民電燈公司	昭和八年	29	340	150	500	—
一面坡昌隆電燈股份有限公司	昭和八年	108	※	517	929	128
海拉爾廣信泰電燈廠	昭和七年	213	1,658	※	※	※
克山益泰電燈廠	昭和七年	20	230	151	446	100
綏芬河寶成電燈公司	昭和八年	250	—	620	—	420
滿洲里市電燈廠	昭和八年	560	4,571	623	907	※
綏中電燈股份有限公司	昭和八年	101	1,708	295	395	—
西豐電業股份有限公司	昭和八年	—	—	—	—	—
敦化電業股份有限公司	昭和八年	—	—	—	—	—
北票炭礦電氣廠	昭和八年	12	※	※	※	1,924
赤峰電燈廠	昭和八年	46	1,023	666	1,616	233

需要狀況

一九〇

狀 況

燈	電			其 他 電 力		備 考
	合 計	需要家數	電動機數	總馬力數又ハ「ワット」數	總「キロワット」數	
※	3,213	—	—	—	—	—
360	3,413	10	11	HP 110	—	—
12,073	156,698	842	1,010	HP 7,162.45	—	—
248	1,094	—	—	—	—	—
670	4,300	7	7	HP 115	—	—
700	1,600	2	※	HP 10	—	—
548	2,236	—	—	—	—	—
535	1,950	—	—	—	—	—
549	2,748	1	1	HP 5	—	—
807	5,409	14	14	KW 160	—	—
※	6,640	9	※	HP 80	—	—
366	4,703	13	18	HP 185	—	街燈ハ商務會持
※	10,762	—	—	HP 1,1035	—	炭坑用及市内用ヲ合計シタルモノ
1,110	13,573	24	29	HP 264.8	—	—
※	25,751	23	※	HP 182	—	—
331	1,873	3	4	25.5	—	—
6,282	35,143	27	—	HP 652	—	—
※	2,850	—	—	—	—	—
24,948	151,980	668	702	3,759	—	—
7,759	71,451	409	528	1,761	電熱 90	182
205	1,777	—	—	—	—	—
—	23,233	20	24	KW 215	—	—
—	1,712	1	1	KW 180	—	—
781	5,087	—	—	—	—	—
653	2,590	1	2	20	—	昭和六年三月燈數 3,231
179	840	—	—	—	—	—
625	※	—	—	—	—	—
※	5,000	—	—	—	—	—
171	776	—	—	—	—	—
870	3,920	6	—	—	—	—
1,183	5,478	15	92	※	—	—
396	2,103	—	—	—	—	—
—	2,400	—	—	—	—	—
—	2,300	—	—	—	—	—
※	4,651	※	28	730	—	—
712	2,872	—	—	—	—	—

需要狀況

一九一

(三) 收 支

收支狀況

事業者名	年 度	收 入			
		電 燈	電 力	其 他	合 計
海城電氣有限公司	昭和七年一月至六月	12,178.23	3,889.48	2,855.06	18,922.77
奉天電燈廠	昭和七年	809,007	290,776	92,080	1,191,863
鳳凰城電燈股份有限公司	昭和七年	17,400.00	—	—	17,400.00
法庫縣電燈廠	昭和六年度	21,000.00	8,000.00	3,000.00	32,000.00
昌明電燈廠	昭和六年	—	—	—	41,593
四平街市電燈公司	昭和七年	2,236.00	—	—	2,236.00
山城鎮東興電氣股份有限公司	昭和六年	24,000	—	—	24,000
西安縣電氣股份有限公司	昭和六年度	30,185.24	—	3,069.13	33,254.37
遼源華興電氣股份有限公司	昭和六年	—	—	—	74,377
洮南電燈廠	昭和六年度	96,627	5,869	12,069	114,566
通遼縣電燈廠	昭和六年度	75,964.46	19,113.22	10,926,834	106,004,514
奉天省礦務局八道壕電氣廠	昭和六年度	32,161	24,569	77,786	134,517
錦縣電氣股份有限公司	昭和七年度	108,941	12,388	4,618	125,948
新京電燈廠	昭和七年度	電燈、電力	315,000	8,500	323,500
下九臺光大電燈公司	昭和七年一月 至六月	19,776.00	1,224,000	180.00	21,180.00
吉林電燈廠	昭和六年	520,584,795	79,429.06	40,984,382	640,998,237
哈爾濱電業局	昭和六年度	電燈・電力 1,574,456.25	電車 978,023.49	48,537.49	2,601,017.23
北滿電氣	昭和五年度	—	—	—	381,126.0
哈爾濱東支鐵道	昭和五年	—	—	鐵	325,000
阿什河電燈公司	昭和七年度	※	※	※	28,745
齊々哈爾電燈廠	昭和六年度	—	—	—	344,373
海倫電燈廠	昭和六年度	60,000.00	2,000.00	5,500.00	67,500.00
奉天電車廠	昭和六年度	—	—	270.000	—
新民及白旗堡	昭和六年度	23,627.24	4,253.11	4,029.36	31,909.71
黑山、大虎山	昭和六年度	11,995.61	6,440.12	3,822.32	22,258.05
北鎮及溝帮子	昭和六年度	20,009.96	2,719.39	5,753.19	28,482.54
新立屯及芳山鎮	昭和六年度	15,328.08	3,146.62	4,192.17	22,666.87
寧安裕民電燈公司	昭和七年度	13,778.61	—	—	13,778.61
通化電燈股份有限公司	昭和七年度	23,715.35	320.00	344.65	24,380.00
一面坡昌隆電燈股份公司	昭和七年度	43,948.18	—	—	43,948.18
海拉爾廣信泰電燈廠	自昭和六年七月 至昭和七年六月	江大洋 76,391.10	26,662.20	1,259.30	104,312.60
克山益泰電燈廠	昭和六年度	30,240.19	—	165.69	30,405.88
滿州里市電燈廠	昭和七年度	64,018.00	2,643.00	※	94,000.00
綏芬河寶成電燈公司	昭和七年度	99,940	—	—	99,940
蓋平明興電氣股份有限公司	昭和七年度	—	—	—	25,398.50
北票炭礦電氣廠	自昭和七年五月 至昭和八年三月	—	—	—	3,811.48
赤峰電燈廠	昭和七年度	—	—	—	—

一九二

狀 況

收支狀況

支 出				損 益	配當率又ハ 配 當 金	備 考
燃料費又ハ 電力購入費	準 給、給 料、手、當	其 他	合 計			
6,572.65	3,014.69	6,498.16	16,085.50	2,837.27	—	中 期 分
139,726	138,160	566,399	844,286	347,577	—	
10,098.00	5,940.00	—	16,038.00	962.00	—	
19,000.00	8,500.00	4,000.00	31,500.00	損 500.00	—	
—	—	—	35,727	5,871	利息 4.4%	
燃料及電力購入 1,633,795	1,040,285	—	2,674.08	損 438.08	—	
20,000	7,000	1,000	28,000	損 4,000	—	
16,853.48	9,060.15	8,991.26	34,904.89	損 1,650.52	—	
—	—	—	78,693	損 4,316	—	
78,713	22,950	19,301	120,965	損 6,399	—	
25,072.84	33,800.31	14,952,054	73,825,204	32,179.31	—	
26,778.80	36,448	30,647	93,874	40,643	—	分廠ノ分ヲ含ム
33,963	18,772	66,329	119,065	6,883	6,862	
電力購入費 150,000	93,000	27,000	270,000	53,500	—	
6,600.00	10,080.00	1,320.00	18,000.00	3,180.00	—	半 期 分
—	—	—	686,250,513	損 45,252,513	—	
463,688.62	413,039.64	372,285.48	1,249,013.76	1,352,003.47	—	
—	—	—	374,959.00	6,167.00	—	
—	—	—	205,000	40,000	—	
7,036	10,150	15,036	32,222	損 3,477	—	
—	—	—	327,596	16,777	—	
24,000.00	27,000.00	41,500.00	92,500.00	損 25,000.00	—	收 入 47,000~48,000元 火磨製粉事業ヲ 兼營シ、之ニ依 リテ損失ヲ補フ
—	—	—	200,000	70,000.00	—	
—	5,790.66	3,992.78	9,783.44	21,126.27	—	
—	4,343.57	3,112.70	7,456.27	14,801.78	—	
—	6,687.03	4,713.95	11,380.98	17,101.56	—	
—	4,545.85	2,660.29	7,206.14	15,460.73	—	
5,081.94	7,349.31	2,494.25	14,925.50	損 1,146.89	—	
7,772.50	5,633.66	8,819.51	22,225.67	2,154.33	—	
11,967.91	9,187.35	10,161.79	31,317.15	12,631.03	—	
66,265.00	13,520.79	13,838.70	93,624.49	10,688.11	—	
16,409.81	10,434.12	13,838.61	39,942.54	損 9,536.66	—	六 月 停 止
39,625.00	23,857.00	16,364.00	79,846.00	約 14,000	—	
16,310	19,060	16,110	51,500	損 48,440	—	
—	—	—	20,373.52	5,024.98	—	
—	—	—	—	—	—	
—	—	—	—	—	—	
—	—	—	—	1,430元	—	

一九三

(四) 各地電氣

事業者	燈數	建直	定 額								設 備	保 證 金	最低料金 又 準備料
			C.P.	10.	16.	25.	32.	50.	100.	100.			
			W.	10.	20.	30.	40.	60.	100.	損 料			
奉 天	147,208	銀	—	—	—	2.50	3.00	3.50	—	—	—	—	
新 京	25,751	吉大洋	—	—	2.00	2.60	3.20	4.50	6.20	—	一燈=付 5.00	—	
四 平 街	2,236	—	W	—	1.50	2.00	2.30	2.60	—	—	—	.60	
海 城	3,413	銀	W	1.40	1.80	2.20	2.60	3.30	5.40	—	一燈=付 2.00	—	
吉 林	35,143	銀	C.P.	—	租燈 1.76 自燈 1.60	1.86	2.26	3.16	4.66	—	—	—	
哈 爾 濱	151,980	哈大洋	C.P.	—	獨占區域 1.50 競爭區域 —	2.00	2.50	4.00	6.00	—	—	—	
通 遼	4,817	銀	C.P.	—	1.60	2.10	2.60	3.60	5.00	—	一燈=付 5.00	—	
洪 南	6,640	銀	C.P.	—	1.80	2.50	—	4.20	6.50	—	—	—	
鄭 家 屯	5,409	銀	C.P.	1.20	1.50	2.00	2.50	3.50	4.80	—	一ヶ月分	.60	
西 安	2,748	銀	C.P.	1.20	1.50	2.10	2.50	3.00	5.00	—	2.00	—	
山 城 鎮	1,950	銀	C.P.	1.20	1.60	2.00	2.50	3.50	4.50	—	—	—	
下 九 臺	1,873	哈大洋	C.P.	—	1.80	2.40	3.60	4.3	7.20	—	—	—	
農 安	2,850	銀	C.P.	—	1.90	—	—	—	—	.10	—	—	
安 東	16,351	銀	W	—	1.20	1.80	2.20	3.00	4.50	.15	一燈=付 二ヶ月分	.15	
鳳 凰 城	1,153	銀	C.P.	1.20	1.50	1.90	2.20	2.70	4.70	一燈=付 .20	—	—	
蓋 平	3,213	銀	W	1.10	1.50	2.50	3.00	3.50	3.50	.10	一燈=付	.80	

各地電氣料金比較

一九四

料 金 比 較 (其一)

從 量 燈				電 力				制 引
I.K.W.H	計 器	設 備		最低料金 又	I.K.W.H	計 器		
料 金	損 料	損 料	保 證 金	準 備 料	料 金	損 料	保 證 金	
.18	.50	—	20.00~60.00	—	.08	1.00	50.00~120.00	*200KWH以上5% 200 KWH以上20%引 ×1500 KWH以上5% 120,000 KWH以上20% 引
.39	1.30	需 持	30.00~175.00	—	20~.14	2.00	60.00~205.00	
.16	1.20	.24	—	—	—	—	—	
.40	2.40	.30	15.00	—	.10~.13	—	需要毎=15.00	
.32	5~9燈 .40 10~15燈 .80 16~20燈 1.20 21燈 1.60	—	3~5A20. 10~20A30. 25~50A40. 70~100A50.	—	1~3HP.24 5~10〃.20 15~30〃.16 50~100〃.14	—	—	
100 KWHマテ.17 101~200〃.16 201〃.15	.50以上	—	1Aニツキ 2.00	—	.15	50以上	1Aニ付 4.00	獨占區域ノ從量燈ハ1K WHニ付何シモ25錢
.31	3A~25.0 5A~30. 10A以上40.	需 持	30.00~40.00	—	.18	—	30.00~40.00	軍隊官衙ノ從量料金ハ電 力料金ト同一トス
.36	—	—	—	—	.20	—	—	軍 隊 40% 割 引 官 衙 20%
.30	.60	.10	計 器 3A10 5A51 10A20 15A25	—	.40	1.00	—	
.35	2.00	需 持	—	—	.12	—	—	
.45	2.00	1.00	—	—	—	—	—	
.40	—	—	—	—	.24	—	—	割引率 官衙50%街燈及 東支鐵道20%
.26	1.40	—	20.00	—	—	—	—	
.18	1.00	.50	2.00	一馬力=付 2.50	.09	1.00	一馬力=付 15.00	
.40	1.50	—	—	—	—	—	—	從量ハ40元以上5% 70元〃10% 100元〃20% 引
.35	—	一燈=付 .10	—	—	—	—	—	8燈以上ヲ從量制トシ 配線需要家持

各地電氣料金比較

一九五

(四) 各地電氣

事業者	燈數	建直	定額										最低料金 又準備料						
			C.P.		10.		16.		25.		32.			50.		100.		設備損料	保證金
			W.	10.	20.	30.	40.	60.	100.	100.	100.	損料							
錦州	13,573	銀	C.P.	-	2.00	2.50	2.80	3.50	6.00	-	一燈=付 6.00	-	-						
八道壕 新民屯、白旗堡 黑龍山、北鎮屯 大虎山、新立屯 溝帮子、山鎮	624	銀	W	1.40	1.40	1.70	1.90	2.50	3.70	-	一燈=付 .13	一燈=付 3.00	一燈一月 .30						
法庫縣	4,200	大洋	W	-	1.30	2.00	-	3.50	-	-	-	-							
阿什河電燈	2,500	哈大洋	C.P.	-	1.80	2.20	-	3.50	6.00	-	-	-							
龍井村	約3,000	金	C.P.	4月~9月 .90	1.10	1.45	1.68	2.45	4.62	一燈=付 .10	二ヶ月分	1~3A 7.8 4~6A 13.0 7~10A 18.2 11~15A 26.0 16~20A 33.8 21~25A 41.6							
琿春旭 電燈公司	約1,100	金	C.P.	1.20	1.30	1.80	-	2.50	4.50	-	-	-							
北滿電氣	71,451	哈大洋	C.P.	-	-	1.80	2.10	3.00	5.1	-	-	-							
昌圖	1,600	-	C.P.	1.60	1.90	2.20	-	2.60	7.5 4.4 3.2	-	-	-							
綏化	5,087	-	C.P.	-	1.6	2.20	-	3.60	5.50	-	-	-							
通化	3,000	-	C.P.	-	1.2	-	-	-	-	-	-	-							
齊々哈爾	23,233	-	C.P.	-	2.20	2.50	3.50	4.50	6.50	-	-	3A-10 5A-15 10A-20 15A-30 20A-40 30A-100 50A-150 75A-300							
昂々溪	1,712	江大洋	C.P.	-	2.20	2.50	-	4.50	6.50	-	-	-							
ハルビ ン道 支鐵	40,000	-	W	-	-	-	-	-	-	-	-	-							
寧安	840	哈大洋	C.P.	-	1.60	1.70	-	2.30	3.20	-	-	1.20							
一面坡昌隆	128	哈大洋	C.P.	-	-	2.25	3.45 (40C.P.)	4.00	7.20	-	-	-							
程稜	-	金 ループル	-	-	-	-	-	-	-	-	-	-							
石頭河子	-	金 ループル	C.P.	-	1.70	2.50	-	-	-	-	-	-							
披沙河	-	金 ループル	C.P.	-	0.30	0.45	-	-	-	-	-	-							
海拉爾	-	江大洋	C.P.	-	2.00	2.80	3.50	5.25	6.00 (60C.P.)	-	-	-							
克山	100	江大洋	C.P.	-	2.50	3.50	4.00	5.00	8.00	.50	-	-							
滿洲里	-	元	C.P.	-	2.25	3.25	4.20	6.00	12.00	-	-	-							
綏芬	420	大洋	C.P.	-	-	2.50	-	5.00	7.50 (70C.P.)	2.00	-	-							
延吉	3,500	銀	W	(11W) 0.95	1.35	1.75	2.15	2.90	4.50	-	-	2.80							
海倫	250	元	C.P.	-	1.57	2.00	-	3.20	5.00	-	-	-							
敦化	2,300	銀	W	1.00	1.50	1.90	2.30	3.10	4.80	-	-	-							
北票	-	大洋	W	-	-	-	2.00	2.90	-	-	-	-							
赤峰	2,872	元	C.P.	1.00	1.50	2.00	2.20	3.00	4.00	.50	-	-							

各地各地電氣料金比較

料金比較 (其二)

從量燈				電 力				割 引
I.K.W.H	計 器	設 備	保證金	最低料金 又準備料	I.K.W.H	計 器	保證金	
料 金	損 料	損 料		準 備 料	料 金	損 料		
.30	-70	-	10.00~25.00	-	.18	1.50	21.00~43.00	從量電燈料金一ヶ月 100圓以上10% 200圓以上20% 電力料金一ヶ月 100圓以上5% 500圓以上15% 1000圓以上20% 割引
.28	6~3.5	一燈=付 .26	一燈=付 3.00	-	.14	1.5~4.5	-	
.30	.50	-	-	-	.20	1.00	-	電熱ハ電力=同ク
.45	-	-	-	-	-	-	-	
.26	1.00	-	1~3A 15.0 4~6A 25.0 7~10A 35.0 11~15A 45.0 16~20A 55.0 21~25A 65.0	-	-	-	-	定額配線公司持
.40	-	-	-	-	-	-	-	
100 kWh マデ 100 kWh 以上 200 kWh 以上	.17 .16 .15	-	-	-	100 kWh マデ 以上 200 kWh 以上	.13 .12 .11	-	
.40	-	-	-	-	HP.HT.	.06	-	
.35	3 A-1.0 5 A-1.2 10 A-1.4 15 A-1.8 20 A-2.2 30 A-3.5 50 A-5.0 75 A-7.0	-	3A-15.0 5A-25.0 10A-35.0 15A-45.0 20A-55.0 30A-80.0 50A-150.0 75A-250.0	-	10~kWh以下 10~20 kWh .14 20~30 ,, .13 30~40 ,, .12 40~50 ,, .01 50~60 ,, .09 60~80 ,, .085 80~100 ,, .080 150~75 ,, .075	-	-	從量燈割引率 200 kWh-300 kWh 5% 300~400 kWh 10% 400~500 ,, 15% 500~300 ,, 20% 600~700 ,, 25% 700~800 ,, 30% 800~900 ,, 35% 900~1000 ,, 40% 1000~ ,, 45%
.38	-	-	-	-	-	-	-	從量燈燈數ハ需要者自由
發電所用 工場用 印刷場 工業構内 鐵道關 係所 同社宅	.05 .07 .08 0.08 .10 .18	-	-	-	-	-	-	
4.50	工事費	2.50	-	-	-	-	-	
4.50	-	-	-	-	-	-	-	
(一般) (驛員)	.11 .40	-	-	-	-	-	-	東支鐵道從事員ノ
.375	-	-	-	-	-	-	-	
.45	-	-	-	-	-	-	-	街 燈 一燈 .30 移 設 .75 スキツチ .30
.45	-	-	-	-	-	-	-	
.60	-	-	-	-	-	-	-	職 工 { 25W .25 40W .50 街 燈 1.00
(一般) (驛員) (甘 藍)	.45 .30 .25	-	-	-	.30	-	-	
2.80	-	-	-	-	-	-	-	
0.36	-	-	-	-	-	-	-	
.30	-	.30	-	-	-	-	-	
.20	-	-	-	-	.12	-	-	
.56	-	.50	-	-	-	-	-	

各地電氣料金比較

(五) 發 電 所

事 業 者 名	發 電 所 名	最 大 出 力 (KW)	晝 夜 間 又 ハ 夜 間 運 轉 ノ 別	一 年 間 發 電 量 (KWH)
海 城 電 氣 有 限 公 司	海城電氣有限公司發電所	125	夜 間	264,520
奉 天 電 燈 廠	第 一 發 電 所	5,000	晝 夜 間	15,998,000
	第 二 發 電 所	4,710		
安 東 市 電 燈 廠	安東市電燈廠發電所	1,000	晝 夜 間	3,000,000
鳳 凰 城 電 燈 股 份 有 限 公 司	鳳城縣電燈公司發電所	100	夜 間	—
法 庫 縣 電 燈 廠	法庫縣電燈廠發電所	350	夜 間	400,000
山 城 鎮 東 興 電 氣 股 份 有 限 公 司	山城鎮電燈廠發電所	160	夜 間	180,000
西 安 縣 電 氣 股 份 有 限 公 司	西安電氣公司發電所	208	晝 夜 間	—
遼 源 華 興 電 股 份 有 限 公 司		540	夜 間	471,622
洮 南 電 燈 廠		1,000	夜 間	626,670
通 遼 縣 電 燈 廠	通遼電燈廠發電所	700	夜 間	622,200
八 道 壕 電 氣 廠		6,400	晝 夜 間	2,632,500
錦 縣 電 氣 股 份 有 限 公 司	錦縣電氣股份有限公司發電所	500	夜 間	906,978
新 京 電 燈 廠	新京電燈廠發電所	800	夜 間	2,100,000
下 九 臺 光 大 電 燈 公 司	光大電燈公司發電所	200	夜 間	72,000
吉 林 電 燈 廠		2,500	夜 間	6,478,734
哈 爾 濱 電 業 局	電業局發電所	7,200	晝 夜 間	22,757,100
北 滿 電 氣		KVA 5,650		7,249,457
松 花 江 製 粉 會 社		480		754,000
哈 爾 濱 東 支 鐵 道		1,766		3,382,000
阿 什 河 電 燈 公 司		120	夜 間	15,330
齊 々 哈 爾 電 燈 廠	齊々哈爾新發電所	1,693	晝 夜 間	3,489,090
綏 化 電 燈 廠		KVA 192	夜 間	—
海 倫 電 燈 廠	海倫縣本廠發電所	100	夜 間	180,000
一 面 坡 昌 隆 電 燈 股 份 有 限 公 司	昌隆發電所	100	夜 間	—
穆 稜 中 東 鐵 道 局	穆稜發電所	32	夜 間	90,000
石 頭 河 子 福 盛 電 燈 公 司	石頭河子發電所	53	夜 間	—
滿 洲 里 市 電 燈 廠		200	晝 夜 間	303,450
綏 芬 河 寶 成 電 燈 公 司		160	夜 間	388,942
北 票 炭 礦 電 氣 廠		KVA 880	晝 夜 間	2,768,975
赤 峰 電 燈 廠		118	夜 間	—

發電所運轉實績

一九八

運 轉 實 績

從 量 燈 電 力 販 賣 電 量 (KWH)	消 費 燃 料		備 考	
	種 別	一 々 年 消 費 量		一 々 年 燃 料 費
		934.15 ton	20,900	發電費12仙/KWH (昭和五年調)
3,924,860	別 記	18,825.25 ton	139,726,777	{炭種撫順特粉、並粉、北票、 金溝(柴油)西安 炭種撫順特粉、並粉、北票、 撫順中塊 (昭和七年度分)}
—	粉 炭	6,000 ton	180,000元	
16,212	撫 順 粉 炭	900 ton	10,098元	
—	粉 木 炭 柴	1,500 ton 7,200 ton	19,000元 120元	
—	西 安 粉 炭	1,800	20,000	
—	西 安 粉 炭	2,000	16,000	
—	重 油	—	—	昭和六年調
—	撫 順 炭	3,940 ton	—	
274,678	”	2,123.09 ton	—	電力販賣電量 104,622KWH
—	八 道 壕 炭	13,389	26,778	昭和六年調
※	撫 順 北 票	4,528.5 ton	33,963,995	昭和七年度分
716,000	撫 順 切 込	4,800 ton	43,000圓	昭和六年度
—	火 石 嶺 子 炭	1,200 ton	5,400.00	
714,358	撫 順 炭	11,932 ton	297,845.00	昭和六年
—	穆 稜 炭 炭 炭	9,345.6 ton 11,398.4 ” 389.0 ”	428,557.43	內譯 ¥209,677.58 205,720.27 13,159.58 } 計21,133KWH
—	撫 順 炭	—	—	昭和六年調
—	撫 順 炭	—	—	昭和元年
—	—	—	—	昭和六年
—	撫 順 炭	27,375 甬	¥ 12,319	昭和七年度分
—	—	6,628 ton	—	昭和六年
—	—	700 ton	屯江大洋 16,250.00	
—	撫 順 炭 炭 炭	45,000 甬	24,000.00	
—	石 炭	17,486 甬	8,743.00	
—	重 油	43	金ループル 3,870.00	
—	薪	4,207.70	6,720	
—	石 炭	2,707.5	39,625	
—	石 炭	2,000	16,310	
—	石 炭	5,083.50	—	昭和六年度分
1,971	石 炭	—	1,512	昭和八年三月分

發電所運轉實績

一九九

(六) 設 備 ・ 發

Table with columns: 事業者名, 出力 (K.W), 汽機又ハ汽關 (種類, 型, 馬力數 (H.P), 廻轉數 (r.p.m), 筒數, 製造者名), 凝汽器 (種類, 筒數), 備考. Rows include 蓋平明興電氣, 海城電氣, 奉天電燈廠, 安東市電燈廠, etc.

設備・發電設備

1100

電 設 備 (其一)

Table with columns: 事業者名, 出力 (K.W), 汽機又ハ汽關 (種類, 型, 馬力數 (H.P), 廻轉數 (r.p.m), 筒數, 製造者名), 凝汽器 (種類, 筒數), 備考. Rows include 克山益泰電燈廠, 滿洲里市電燈廠, 綏芬河電燈廠, etc.

設備・發電設備

1101

(六) 設 備 ・ 發

事業 者 名	汽 罐 又 ハ 瓦 斯 發 生 器							
	種 類	汽 壓 (kg/cm ²)	汽 温 (C°)	公 稱 馬 力 (HP)	加 熱 面 積 (m ²)	火 爐 面 積 又 ハ 火 爐 容 積 (m ³)	筒 數	製 造 者 名
蓋 平 明 興 電 氣	横 置 火 管 式	6.65	—	—	91.6	—	1	エ ー メ ス
海 城 電 氣	ロ コ モ ビ ル	12.0	—	200	250.	—	1	ウ ル フ
奉 天 電 燈 廠	ハ イ ネ	21.0	360	670	616.	16.7 m ²	3	ハ イ ネ
	B & W	10.25	190	400	370.	14.8 m ²	1	B & W
	”	”	”	260	260.	12.1 ”	3	”
”	”	”	”	600	570.	16.3 ”	2	”
安 東 市 電 燈 廠	ハ イ ネ	14.0	540°F	250	236.	4.65 ”	2	ハ ー リ ン ト ン
鳳 凰 城 電 燈 公 司	B & W	9.7	—	200	70.3	—	1	B & W
昌 明 電 燈 廠	B & W	8.4	—	100	—	—	2	”
四 平 街 市 電 燈 公 司	ロ コ モ ビ ル	12	350°F	200	186.0	—	1	ウ ル フ
通 化 電 燈 公 司	B & W	8.4	—	100	—	—	1	B & W
山 城 鎮 東 興 電 氣 公 司	B & W	8.4	—	—	250.	—	1	B & W
西 安 縣 電 燈 公 司	タ ク マ	8.4	—	100	55	—	1	タ ク マ
	B & W	”	—	200	250.	—	1	B & W
遼 源 華 興 電 燈 公 司	B & W	—	—	60	—	—	2	B & W
	タ ク マ	—	—	120	—	—	1	タ ク マ
洮 南 電 燈 廠	ス タ ー リ ン グ	10.5	—	180	170.	—	2	”
通 遼 電 燈 廠	ス タ ー リ ン グ	11.	600°F	176	163.5	36. m ²	2	ス タ ー リ ン グ
八 道 壕 煤 礦 電 氣 廠	B & W	14.0	—	—	29.2	—	2	B & W
錦 縣 電 氣 公 司	B & W	10.5	—	150	—	—	2	B & W
	ス タ ー リ ン グ	14.0	—	240	—	—	1	ス タ ー リ ン グ
義 縣 電 燈 廠	ロ コ モ ビ ル	10.0	—	—	—	—	1	リ チ ヤ ー ド、 ガ ン レ ッ ト、 エ ン ド リ ン、
新 京 電 燈 廠	ス タ ー リ ン グ	11.2	700°F	225	—	—	2	ス タ ー リ ン グ
	”	—	—	250	—	—	1	ハ イ ネ
下 九 臺 光 大 電 燈 公 司	ロ コ モ ビ ル	12.0	—	—	—	—	1	ウ ル フ
	”	12.0	—	—	—	—	1	ウ ル フ

設 備 ・ 發 電 設 備

二〇二

電 設 備 (其 二)

給 炭 機	給 水 設 備				煙 突			備 考				
	種 類	筒 數	種 類	給 水 容 量	製 造 者 名	原 動 機 種 類	筒 數		構 造	口 徑 (m)	高 さ (m)	筒 數
手 焚	—	—	ウ オ ー シ ン ト ン	—	—	—	4	—	—	29.3	1	
手 焚	—	—	—	—	—	—	—	鐵 板	0.7	25.0	1	
鑽 床	3	—	ウ オ ー シ ン ト ン	18,130kg/hr	ウ オ ー シ ン ト ン	—	2	鐵 板	1.02	22.8	3	
鑽 床	6	—	ウ オ ー シ ン ト ン	12,500kg/hr	ウ オ ー シ ン ト ン	—	3	—	2.42	45.5	1	
									1.82	39.4	1	
									1.52	30.3	1	
鑽 床	2	—	ウ オ ー シ ン ト ン	—	ウ オ ー シ ン ト ン	—	2	鐵 板	1.82	45.8	1	
手 焚	—	—	ウ オ ー シ ン ト ン	—	—	—	2	鐵 板	0.92	22.9	1	
”	—	—	—	—	川 北	電 動 機	2	—	—	25.8	1	
手 焚	—	—	—	5,000kg/hr	S. S.	汽 機	1	鐵 板	0.61	30.5	1	
”	—	—	—	—	—	—	—	”	—	—	—	
ジ ヨ ン ス ア ン ダ ー フ ィ ー ド、 ス ト ー カ ー	1	—	—	—	—	—	—	—	—	—	—	
手 焚	—	—	ウ オ ー シ ン ト ン	—	ウ オ ー シ ン ト ン	—	2	煉 瓦	0.91	25.5	1	
手 焚	—	—	ウ オ ー シ ン ト ン	—	—	—	—	煉 瓦	—	—	1	
マ ツ フ ィ ー	2	—	—	—	ウ オ ー シ ン ト ン	—	—	—	—	—	—	
手 焚	—	—	ウ オ ー シ ン ト ン	—	ウ オ ー シ ン ト ン	—	2	鐵 板	1.22	24.4	1	
鑽 床	2	—	—	—	ウ オ ー シ ン ト ン	—	—	—	—	—	—	
マ ツ フ ィ ー	3	—	ウ オ ー シ ン ト ン	—	—	—	2	鐵 板	1.35	32.4	1	
”	—	—	—	—	—	—	—	鐵 板	1.5	42.0	1	
”	—	—	ウ オ ー シ ン ト ン	—	—	—	1	—	—	—	—	
マ ツ フ ィ ー	2	—	ウ オ ー シ ン ト ン	—	ウ オ ー シ ン ト ン	—	3	鐵 板	11.	40.	1	
								”	14.	40.	1	
”	—	—	—	—	ウ ル フ	電 動 機	1	鐵 板	0.75	28.8	1	

設 備 ・ 發 電 設 備

二〇三

(六) 設 備 1

Table with columns: 事業者名, 種類, 容量, 電壓, 力率, 相, 周波数, 廻轉数, 筒数, 製造者名, 容量(KW), 電壓, 原動機種類, 製造者名, 備考. Rows include 蓋平明興電氣, 海城電氣, 奉天電燈廠, etc.

設備・發電設備

二〇六

發 電 設 備 (其 四)

Table with columns: 事業者名, 種類, 容量, 電壓, 率力(%), 相, 周波数, 廻轉数, 筒数, 製造者名, 容量(KW), 電壓, 原動機種類, 製造者名, 備考. Rows include 克山電燈廠, 滿洲里電燈廠, 綏芬河電燈公司, etc.

設備・發電設備

二〇七

(六) 設備 2 — 變電設備 (其一)

事業者名	位置	容量 (K.V.A.)	受電先	送電用 配電	變 壓 器						備 考		
					容量 (K.V.A.)	一電 次 壓	二電 次 壓	相	結線法	冷却法		筒數	製 造 者 名
奉天電燈廠	小西門外	3,000	第一發電所	配電	500	6,600	2,300	1	△△	油入自己	6	J.E.C.	
	第一發電所	3,000	奉天送電線	配電	1,000	25,400	3,820	1	YY	油入自己	4	安川	
	”	225	”	配電	75	6,600	440	1	YY	油入自己	4	G. E.	
	”	225	”	”	”	37.5	6,600	220	1	YY	油入自己	6	G. E.
	第二發電所	1,500	第一發電所	配電	500	6,600	2,300	1	△△	油入自己	3	G. E.	
安東市電燈廠	發電所内	225	”	配電	37.5	2,300	380	1	YY	油入自己	4	G. E.	
四平街市 電燈公司	梨樹	50	發電所	配電	50	10,000	220	3	Y△	油入自己	1	S. S.	
	發電所内	50	”	送電	50	2,300	10,500	3	Y△	油入自己	1	S. S.	
通遼電燈廠	發電所内	90	”	配電	30	2,300	200	1	△△	—	3	G. E.	
八道壕煤礦 電氣廠	發電所内	1,200	”	配電	250	6,600	380	3	—	—	1	S. S.	
	”	—	”	”	150	6,600	380	3	—	—	1	S. S.	
	”	—	”	”	300	6,600	380	3	—	—	2	S. S.	
	”	—	”	”	200	6,600	380	3	—	—	1	S. S.	
	”	1,350	”	送電	400	6,600	35,000	3	—	—	1	S. S.	
	”	—	”	”	700	6,600	35,000	3	—	—	1	S. S.	
	”	—	”	”	250	6,600	35,000	3	—	—	1	S. S.	
	黑山	250	八道壕	配電	250	35,000	3,000	3	—	—	1	S. S.	
	打虎山	30	”	”	50	35,000	3,000	3	—	—	1	S. S.	
	北鎮	250	”	配電	250	35,000	3,000	3	—	—	1	S. S.	
	”	—	”	送電	110	3,000	6,600	3	—	—	1	S. S.	
	溝帮子	130	北鎮變電所	配電	100	6,600	380	3	—	—	1	S. S.	
	”	—	”	”	20	6,600	380	3	—	—	1	S. S.	
”	—	”	”	10	6,600	380	3	—	—	1	S. S.		
新立屯	250	八道壕	配電	250	35,000	3,000	3	—	—	1	S. S.		
芳山鎮	30	”	”	30	35,000	220	3	—	—	1	S. S.		
新民	500	”	”	500	35,000	3,000	3	—	—	1	S. S.		
白旗堡	15	”	”	15	35,000	220	3	—	—	1	S. S.		
西豐電業公司	醴	150	開原	配電	50	22,000	3,300	1	△△	油入自己	4	日立	内豫備1.
北票炭礦電氣廠	北票	320	炭礦西部 インクライン	送電	320	3,300	550	3	—	—	1	シーメ ンズ	現在使用セズ

二〇八

(六) 設備 2 — 變電設備

事業者名	位置	容量 (K.A.A.)	受電先	送電用 配電	變 壓 器						備 考		
					容量 (K.V.A.)	一電 次 壓	二電 次 壓	相	結線法	冷却法		筒數	製 造 者 名
新京電燈廠	發電所内	344	”	—	43	2,300	220	3	△△	—	8	B.T.H.	
吉林電燈廠	”	600	”	—	200	2,300	11,000	1	—	—	4	—	
	”	600	”	—	200	11,000	2,300	1	—	—	4	—	
ハルビン電業局	埠頭	2,000	發電所	配電	1,000	6,600	2,500	3	—	油入自己	2	S. S.	
チハル電燈廠	”	200	”	配電	100	5,250	380	3	—	油入自己	2	S. S.	
	”	800	”	送電	400	5,250	11,000	3	—	—	2	—	
ハル 東支 鐵道	”	—	”	—	KW 200	500	6,000	3	—	—	2	—	
	”	—	”	—	” 400	500	6,000	3	—	—	1	—	
葫蘆島發電所	發電所	1,325	”	配電	250	3,300	400	3	—	—	1	—	
	”	—	”	—	75	3,300	400	3	—	—	1	—	
	”	—	”	—	500	3,300	400	3	—	—	2	—	

設備・變電設備
設備・變電設備

(六) 設備 2 — 變電設備 (其二)

事業者名	容量	變 成 器							備 考		
		種 類	容 量	交 流 電 壓	直 流 電 壓	相	周波數	廻轉數		筒數	製 造 者 名
ハルビン電業局	KW 1,000	廻轉變流機	KW 500	—	504	6	50	1,500	2	S. S.	
北滿電氣	300	電動發電機	300	3,300	500	3	50	—	—	奥村	
奉天電車廠	300	電動發電機	100	2,300	600	3	60	—	—	A.E.G.	
	—	水銀整流機	200	492	600	6	60	—	—	A.E.G.	
奉天東北 大學工廠	33	電動發電機	33	—	220	3	50	960	—	三菱	

二〇九

(六) 設備3 — 送電線路

事業者名	送電線		電		線		備考	
	名稱	區間	最大電壓	回数	長 (km)	電線種類		支持物種類
奉天電燈廠	電燈廠	奉天鐵道42號柱一	44,000	1	0.52	38.5	木柱	-
四平街市電燈公司	梨樹線	四平街—梨樹	10,800	1	25.0	7.2	木柱	達子
八道壕煤礦電氣廠	新民線	八道壕—黑山	35,000	1	16.7	25.0	木柱	添架
		黑山—打虎山	35,000	1	10.15	25.0	木柱	添架
		打虎山—繞陽河	35,000	1	28.4	16.0	木柱	添架
		繞陽河—白旗堡	35,000	1	13.68	10.0	木柱	添架
新立屯線	八道壕—新立屯	35,000	1	38.36	10.0	木柱	添架	
		八道壕—北鎮	35,000	1	29.24	10.0	木柱	添架
北鎮線	北鎮—瀋陽子	6,800	1	24.98	10.0	木柱	添架	
龍井村大興電氣公司	—	—	3,500	1	1.6	13.2	木柱	-
ハルビン電業局	埠頭線	馬河溝—埠頭	6,600	2	7.5	35.0	—	-
チ、ハル電燈廠	昂々溪線	チ、ハル—昂々溪	11,000	1	28.0	10/7m.m	木柱	電柱370本
阿什河電燈廠	—	城內—驛	5,250	1	17.5	16	木柱	達子
北票炭礦電氣廠	—	—	11,000	1	2.7	7/7.8m.m	鐵筋	添架 使用セブ柱内73m

設備・送電線路

設備・配電線路

(六) 設備4 — 配電線路

事業者名	配電		電		線		柱上變壓器		備考		
	配電區域	方式	高電壓	低電壓	同太サ	低電壓線種類	同太サ	總長 (km)			
蓋平明興電氣	蓋平市街	三相三線及二相	2,300	110	第二種 B.S. #6	第三種 #4~#14	第二種 B.S. #4~#14	9.65	—	電柱400本	
海城電氣	海城市街內	三相三線	2,300	110	第二種 B.S. #4	第三種 #16~#7	第二種 B.S. #4~#8	15.0	36	262.5	
奉天電燈廠	附屬地除外	三相三線	2,300 6,600	110 220	第二種 B.S. #00~#10	—	第二種 B.S. #00~#14	82.06	1,118	15,219	
安東市電燈廠	安東市及鄉鎮	三相三線	2,300	110	第二種 B.S. #4	—	第二種 B.S. #4~#6	30.48	118	1,389	
鳳凰城電燈公司	城內外	三相三線	2,300	110	第三種 B.S. #6	—	第二種 B.S. #6~#10	4.6	18	74.5	
昌明電燈廠	城內	三相三線	3,300 2,300	110	第三種 B.S. #6	—	第二種 B.S. #8~#10	—	—	—	
四平街市電燈公司	四平街	三相三線	3,150	220	—	B.S. #6	—	36.0	8	78	
通化電燈公司	—	—	2,300	110	—	—	—	—	21	69	電柱250本
山城鎮電氣公司	—	—	3,300	110	—	—	—	—	—	—	電柱170本
西安縣電燈公司	—	—	3,300	110	—	B.S. #0~#6	—	26.5	22	129	
遼源電燈公司	—	—	2,200	100	—	—	—	24.0	67	349	
寧安電燈公司	寧安市內	直三線及二線	—	220	—	—	—	—	—	—	電柱550本
一面坡昌隆電燈公司	一面坡內	三相四線	—	—	—	—	銅 8, 15, 25, 50 mm	4.5	—	—	電柱342本
滿洲里電燈廠	滿洲里內	—	—	200	—	—	銅 B.S. #4~#8	20.18	—	—	
綏芬河電燈公司	綏芬河內	—	—	—	—	—	銅 45, 80, 75 mm	11	—	—	電柱600本
延吉電業公司	延吉市內	三相三線 二相三線	3,300	110	—	—	—	14	21	95	電柱411本

110

(六) 設備4 — 配電線路

事業者名	配電		電		線		柱上變壓器		備考			
	配電區域	方式	高電壓	低電壓	同太サ	低電壓線種類	同太サ	總長 (km)				
綏中電燈公司	綏中市內	—	3,300	200 (三相) 100 (單相)	—	—	—	—	18	101	電柱250本	
西豐電業公司	西豐市街	三相三線	3,300	110	第二種 B.S. #4	—	第二種	—	12.3	—	—	
海倫電燈廠	海倫市街	三相三線	3,300	220	—	—	—	—	7	14	100	電柱538本
敦化電業公司	敦化市街	單相二線 三相三線	3,300	110	—	—	—	—	30	10	55	電柱400本
北票炭礦電氣廠	坑外	三相三線	550	380 220	—	5~25mm	—	—	2.31	11	176.5	
												坑內
赤峰電燈廠	—	三相三線	2,200	100	第三種	—	第三種 B.S. #6~#10	—	5.6	18	110	電柱233本
洮南電燈廠	—	三相三線	2,300	110	—	—	—	—	36.3	58	329	
八道壕煤礦電氣廠	市街	三相三線	380 280	220 220	裸銅	10m.m ² 16	—	—	2.7 2.85	—	—	
錦縣電氣公司	城內外	三相三線	2,300	110	第二種 B.S. #2~#4	—	第二種 B.S. #6~#14	—	44.8	98	682	
新京電燈廠	新京城內	三相三線	3,300	110 220	第二種 B.S. #4	—	第二種 B.S. #4~#6	—	126.6	177	1,515	
下九臺電燈公司	下九臺市內	直流三線	—	440	—	—	裸 B.S. #2	—	6.0	—	—	
龍井村電燈公司	—	—	3,500	110	第二種 B.S. #6	—	第二種	—	—	23	—	
密門電燈廠	—	直流二線	—	440	—	—	—	—	3.8	—	—	
ハルビン電業局	—	三相三線	6,600	130 225	—	—	—	—	63	14,754	電柱16,788本、變壓器、電柱ハ、本局濱江變電所關係全部ヲ示ス	
北滿電氣	—	三相三線	3,500	—	—	—	—	—	136.	343	3,794	
												—
琿春電燈公司	—	—	3,300	—	—	第二種 5 m.m	—	2 m.m	8.	—	—	
チ、ハル電燈廠	チ、ハル昂々溪	三相三線	5,250	220 220	—	—	—	—	延長 62.40	47	1,170	電柱1,517本、458本
綏化電燈廠	—	—	3,300	220	—	—	—	—	—	9	—	電柱450本
山城鎮電氣公司	—	三相三線	3,300	110	—	—	—	—	—	—	—	電柱136本
吉林電燈廠	—	三相三線	2,300	110	—	—	—	—	—	268	2,385	電柱2,600本
通遼電燈廠	城內外	三相三線	2,300	110	第二種 B.S. #6	—	第二種 B.S. #4~#10	—	延長 118	68	392	電柱720本
阿什河電燈廠	城內及驛	三相三線	5,250	230	裸第三種 10 m.m 5 m.m	—	裸及第三種 16m.m	—	10.5	10	120	電柱525本
雙城堡電燈公司	—	—	5,500	220 110	—	—	—	—	—	—	—	—
葫蘆島發電所	—	—	3,000 3,000	380 220	—	—	—	—	10.1 1.65	—	—	架地 空下
農安電燈公司	—	—	5,250	220	—	—	—	—	—	—	—	電柱250本
ハルビン市東支鐵道	市街	—	6,600	500 200	—	—	—	—	—	38	870	電柱1,600本
法庫縣電燈廠	—	—	2,300	110 220	—	—	—	—	11.1	55	411	—

設備・配電線路

111

昭和八年七月五日印刷
昭和八年七月八日發行 (定價金參圓也)

關東廳遞信局編纂

大連市大山通遞信局電氣課內
社團法人滿洲電氣協會內

發行者 幸 村 必

大連市大山通六十三番地

印刷者 太 田 信 三

大連市若狹町三十三番地

印刷所 小林又七支店印刷部

大連市大山通一番地遞信局電氣課內

發行所 社團 滿洲電氣協會

振替口座大連四九二九番

特許 86197 号
87774 号

古河C合金線



用途
電車線用
通信線用
長距離送電線用
スプリング用

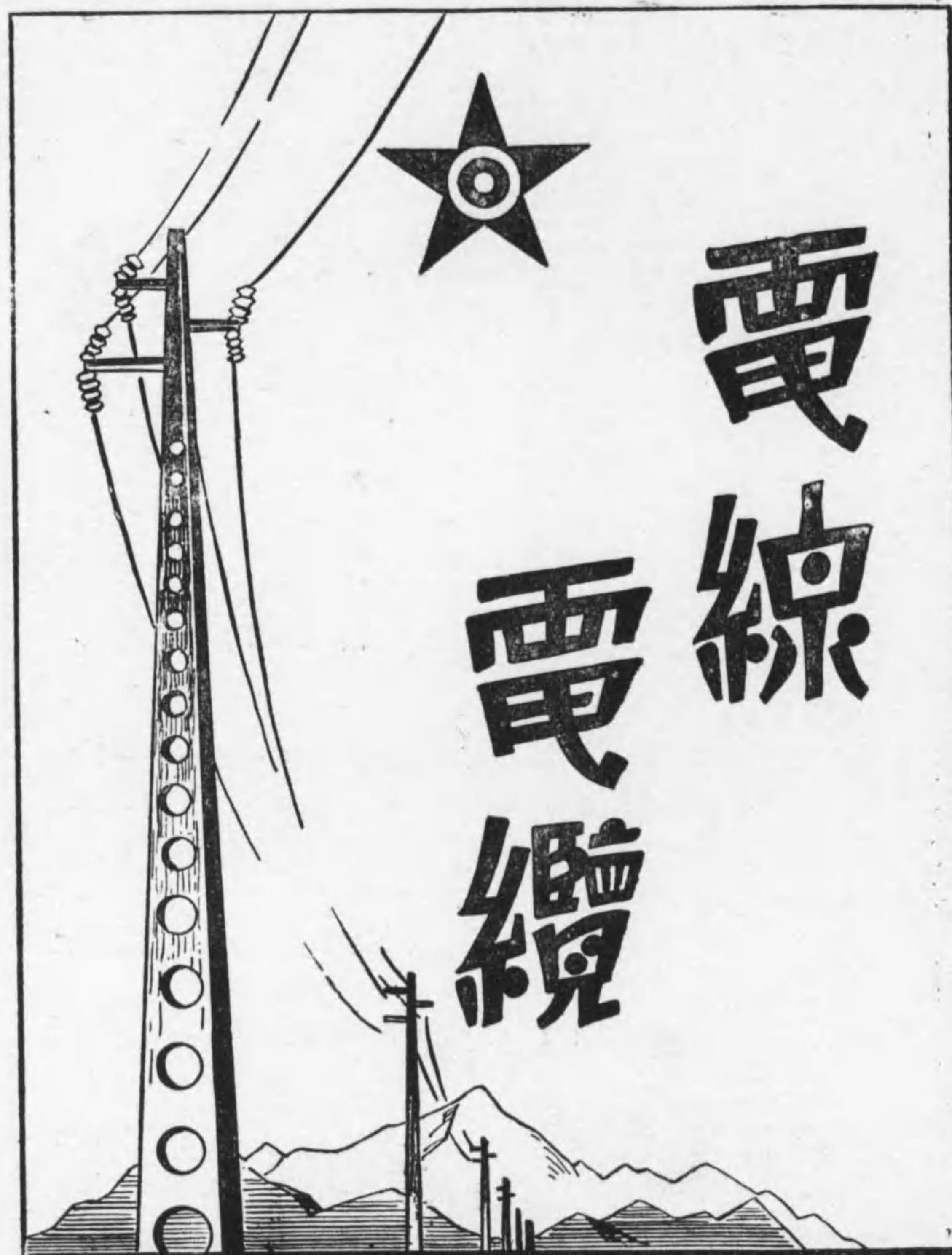


銅合金に熱処理を施す事により導電率低下の犠牲を最小限度に止め本質的に其の抗張力、硬度及び韌性を著しく高むることに成功したる銅合金の代表製品なり

東京 丸の内 古河電気工業株式会社

滿洲内營業所

大連 奉天 新京 哈爾濱

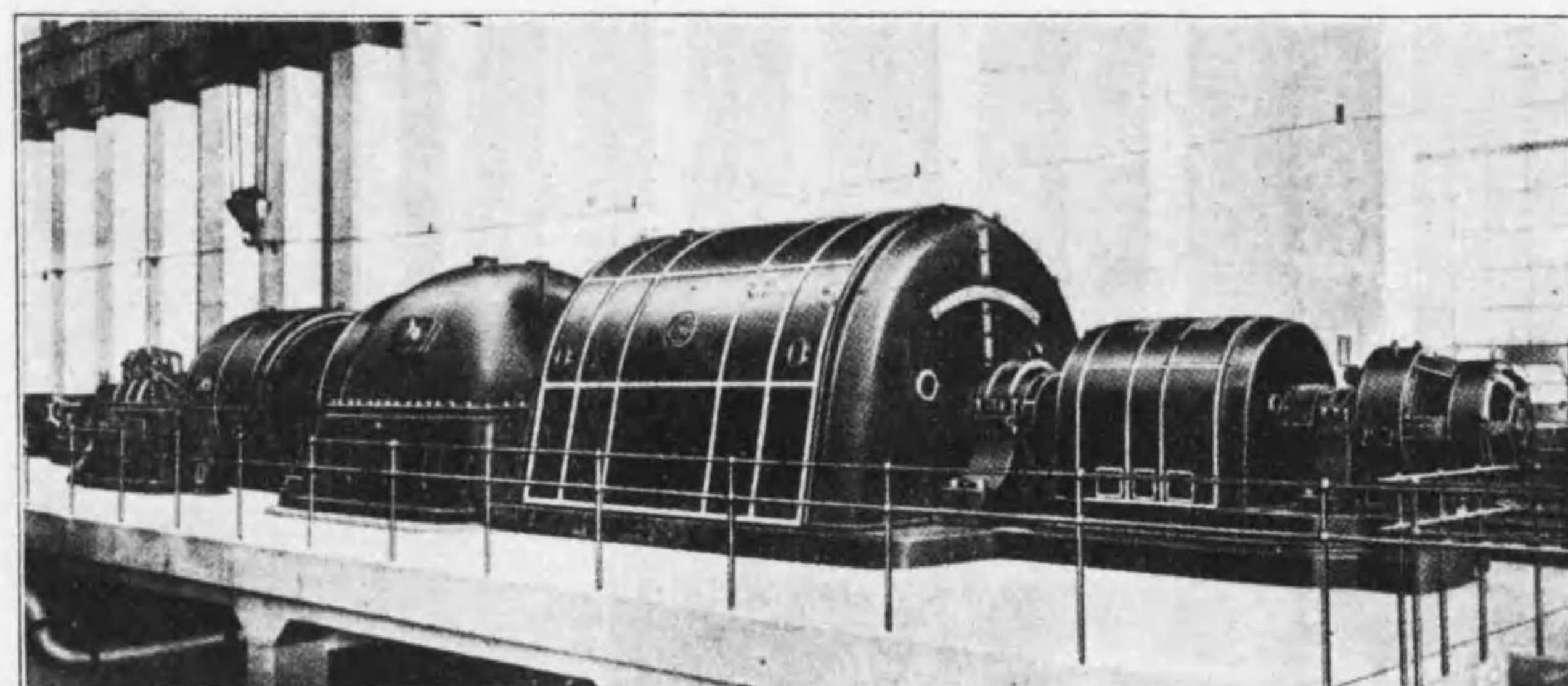


電線
電纜

本社 名古屋市
大日電線株式會社

滿洲之原動力

夕一求發電機



株式會社

株式會社

東京石川島造船所

芝浦製作所

三井物產株式會社大連支店機械掛

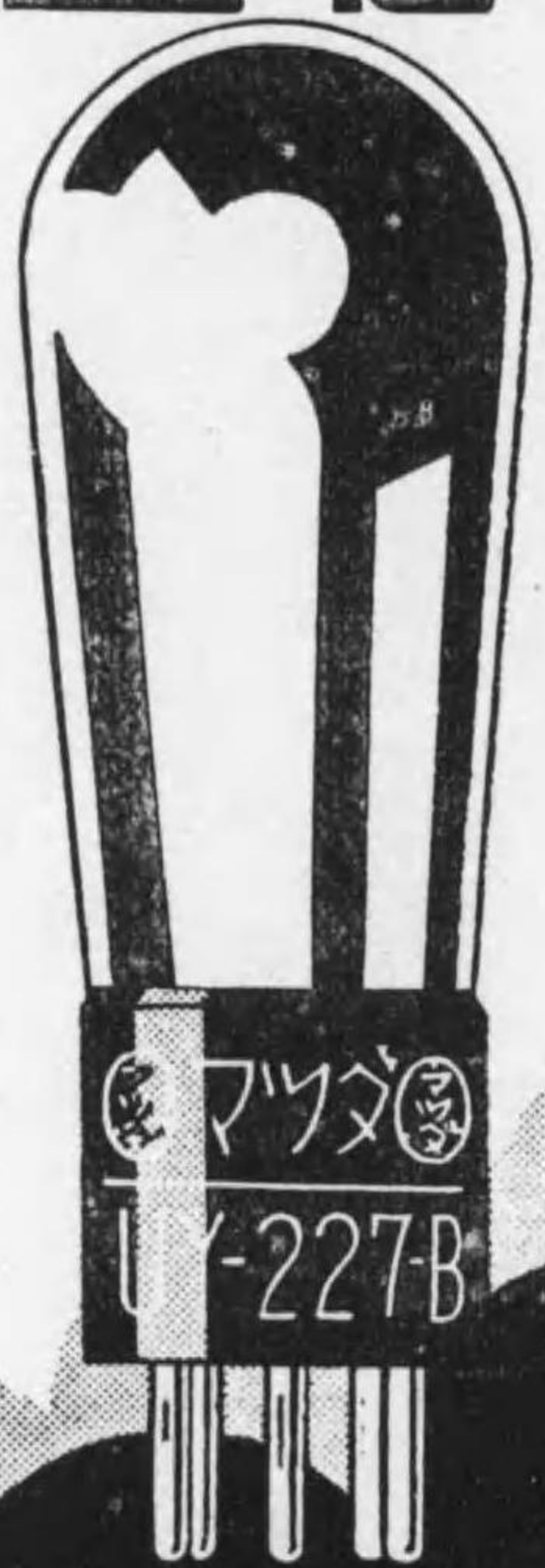
大連市山縣通

電話(代表)7101



ラヂオ受信用

マツダ真空管



三十有餘年の經驗
東洋一の大生産
優秀なる技術
保證されたる品質
マツダ真空管が
卓越せるも宜なり

滿洲出張所

大連、奉天、哈爾濱

川崎市

東京電氣株式会社

目科業營

- 一、電燈電力ノ供給並此等ニ附帶スル事業ノ經營
- 二、電氣鐵道、乗合自動車ノ經營並此等ニ附帶スル事業ノ經營
- 三、電氣機械器具ノ販賣又ハ賃貸
- 四、當會社ト同種事業ニ對スル投資
- 五、所有土地建物ノ賃貸

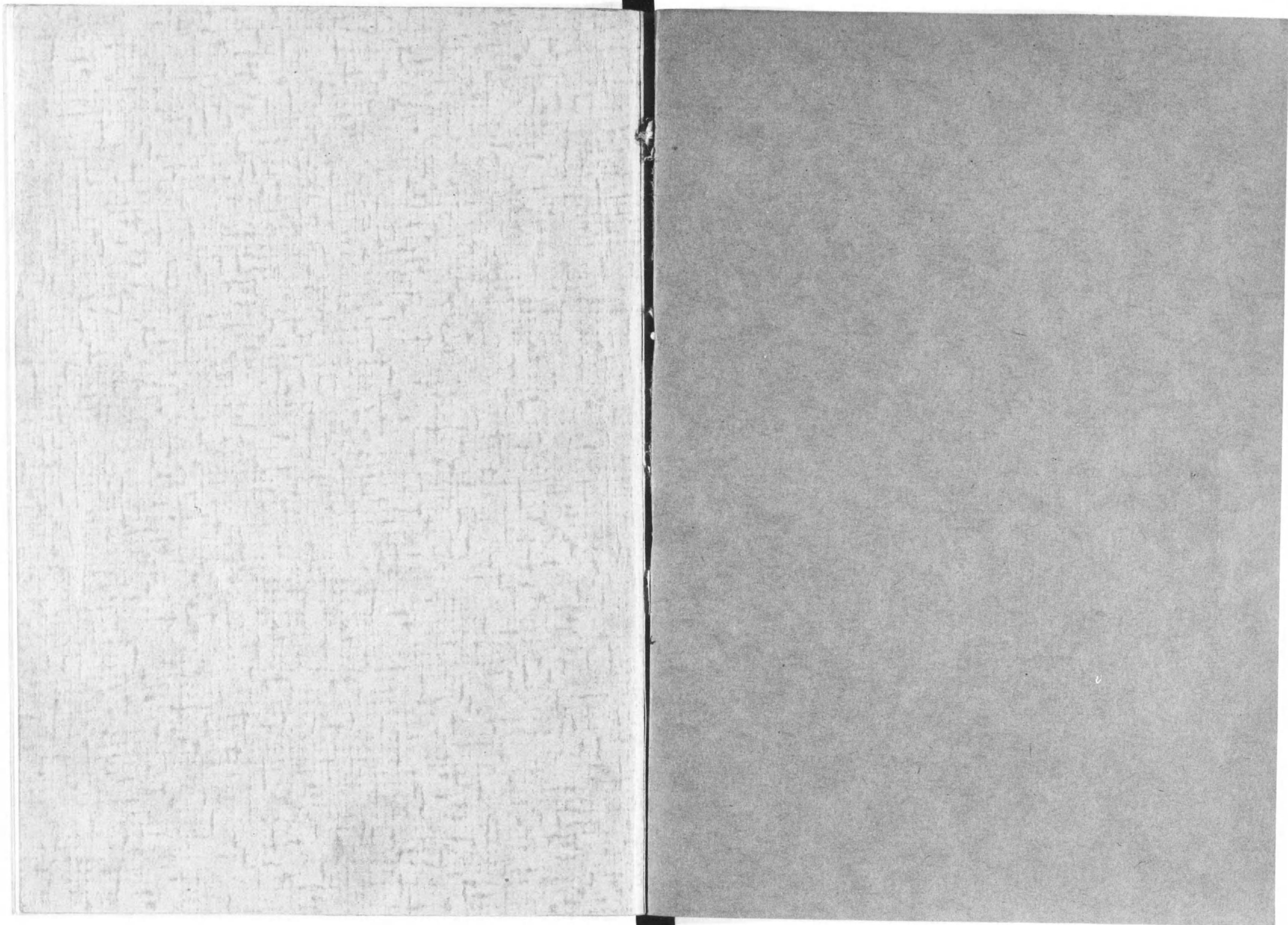
資本金貳千五百萬圓

南滿洲電氣株式會社

專務取締役

入江正太郎

本店 大連市常盤橋中央ビルディング
支店 奉天支店、長春支店、安東支店、鞍山支店
出張所 連山關出張所、海城出張所、鷄冠山出張所



14.4

14. 4-954



1200501209474

54

終