

14. 2口-262



4.2

262

繭檢定成績

東京府蚕業試験場編

昭和六年度



始



昭和六年度繭檢定成績

東京府蠶業試驗場

14,22-262



昭和七年三月

茲ニ昭和六年度ニ於ケル繭檢定
成績ヲ刊行シ以テ當業者ノ參考
ニ資ス

發行所寄贈本

東京府蠶業試驗場



自昭和三年度
至全六年度

累年成績比較

一、繭檢定件數及數量各年成績表

年度別	春 繭			夏 秋 繭			合 計	
	檢定件數	檢定繭數量	檢定件數	檢定繭數量	檢定件數	檢定繭數量	檢定件數	檢定繭數量
昭和三年度	一一一	一七、九七七、五三〇	一一三	一一、二二七、五九〇	二二四	二九、一三五、一一〇	二二四	二九、一三五、一一〇
昭和四年度	一六〇	七、四三〇、九八〇	一〇六	三、四〇一、一九〇	二六六	一〇、八三一、一七〇	二六六	一〇、八三一、一七〇
昭和五年度	六〇九	五六、三三七、九六〇	四五	三六、九九〇、二六〇	一〇九四	九五、三三八、一二〇	一〇九四	九五、三三八、一二〇
昭和六年度	四〇九	五六、五五四、〇五〇	七九	八、三八九、四〇〇	四八八	六四、九一三、四五〇	四八八	六四、九一三、四五〇

二、春蠶繭檢定各年成績表

年度別	對生繭白夕生糸量				繭糸織度				撰除繭歩合			
	最多	最少	平均	最長	最短	平均	最太	最細	平均	最多	最少	平均
昭和三年度	一一、二三	七、五五	一〇、五三	一一、四、七	三五、八	五九、八	三、六〇	二、五三	三、〇四	一一、三、六	〇、六	四、六
昭和四年度	一一、二四	七、八四	一〇、〇七	七〇、三	三六、七	五〇、七	三、四八	二、四八	二、九六	一一、八	〇	三、二
昭和五年度	一三、八一	八、〇五	一〇、五四	八七、〇	二六、九	四〇、七	三、三八	二、五三	二、九〇	二四、四	〇	六、七
昭和六年度	一四、〇三	九、三三	一一、六〇	六四、四	二七、三	三九、三	三、六六	二、四九	三、〇一	一〇、一	〇	一、四

三、夏秋蠶繭檢定各年成績表

年度別	對生繭百分生糸量				對生糸百分生糸量				繭糸纖度				撰除繭歩合	
	最多	最少	平均	最長	最短	平均	最太	最細	平均	最多	最少	平均		
昭和三年度	二二三	五二四	八、四九	三三〇、一	五二八	一二四、二	二、六二	二、〇五	二、三三	三、六	〇	一、一		
昭和四年度	二、二	七、五三	九、七七	一〇四、一	四〇〇、〇	六二、七	二、七六	二、〇四	二、三九	七、四	〇、二	二、三		
昭和五年度	二、〇七	六、三	九、二三	一七五、五	二九、四	六九、九	二、七三	二、〇八	二、三五	八、六	〇、二	二、三		
昭和六年度	一三、七	七、〇〇	一一、二九	一三三、四	三三、四	四九、五	三、〇〇	二、〇一	二、五四	一〇、五	〇、五	二、八		

一、昭和六年度繭檢定件數

春 蠶 繭		初秋蠶繭		晚秋蠶繭		合 計	
檢定件數	檢定繭數量	檢定件數	檢定繭數量	檢定件數	檢定繭數量	檢定件數	檢定繭數量
四〇九	五六、五四、〇五〇	五〇	四、九七〇、九九〇	二九	三、四一八、四一〇	四八八	六四、九一三、四五〇

二、郡市別檢定件數

(1) 春 蠶 繭

北多摩郡	西多摩郡	南多摩郡	八王子市	其他
檢定件數 二三四 檢定繭數量 四四、一八五、〇九〇	檢定件數 八九 檢定繭數量 六、四六七、九九〇	檢定件數 九三 檢定繭數量 五、七三七、四三〇	檢定件數 二 檢定繭數量 八六、六四〇	檢定件數 一 檢定繭數量 四六、九〇〇

(口) 初 秋 蠶 繭

北多摩郡	西多摩郡	南多摩郡	八王子市	其他
檢定件數 三三 檢定繭數量 二、八三三、〇八〇	檢定件數 八 檢定繭數量 一、一七七、七九〇	檢定件數 一〇 檢定繭數量 八五〇、一一〇	檢定件數 一 檢定繭數量 〇	檢定件數 一 檢定繭數量 〇

(八) 晚秋蠶繭

郡市別	項目	檢定件數	檢定繭數量	檢定件數	檢定繭數量	檢定件數	檢定繭數量	檢定件數	檢定繭數量
北多摩郡	對生繭百分生糸量	一六	一、四、四〇〇	五	一、二七、二五〇	五	六五、八八〇	三	三〇〇、〇〇〇
西多摩郡	對生繭百分生糸量								
南多摩郡	對生繭百分生糸量								
八王子市	對生繭百分生糸量								
其他	對生繭百分生糸量								

三、繭檢定成績

季別	項目	對生繭百分生糸量	繭糸織度	撰除繭歩合
春蠶繭	最多	一四、〇三	六四、四	一〇、一
春蠶繭	最少	九、三三	二七、三	〇
春蠶繭	平均	一一、六〇	三九、三	一〇、一
初秋蠶繭	最多	一三、九六	一三三、四	一〇、五
初秋蠶繭	最少	七、〇〇	三六、七	〇、五
初秋蠶繭	平均	一〇、八五	五六、一	〇、五
晚秋蠶繭	最多	一三、二七	三三、四	八、八
晚秋蠶繭	最少	八、三〇	四二、九	一、四
晚秋蠶繭	平均	一一、七三	四二、九	二、九

四、郡市別檢定成績

(一) 春蠶繭

郡市別	項目	對生繭百分生糸量	繭糸織度	撰除繭歩合
北多摩郡	最多	一三、三三	六四、四	一〇、一
北多摩郡	最少	九、三三	二九、八	〇
北多摩郡	平均	一一、二八	四二、三	一、八
西多摩郡	最多	一三、九四	五八、九	五、五
西多摩郡	最少	九、七三	二七、三	五、五
西多摩郡	平均	一一、七四	四〇、五	〇
南多摩郡	最多	一四、〇三	五二、四	五、八
南多摩郡	最少	一〇、三七	三〇、二	〇
南多摩郡	平均	一一、四三	三七、二	〇
八王子市	最多	一一、二四	三九、五	〇、八
八王子市	最少	一〇、九九	三九、〇	〇
八王子市	平均	一一、二二	三九、三	一、二
其他	最多	一一、四二	三七、一	一、六
其他	最少	二、四二	三七、一	一、六
其他	平均	二、四二	三七、一	一、六

(口) 初秋蠶繭

郡市別	項目	對生繭百分生糸量	繭糸織度	撰除繭歩合
北多摩郡	最多	一一、五二	一三三、四	一〇、五
北多摩郡	最少	七、〇〇	四〇、六	〇、七
北多摩郡	平均	一〇、一三	六八、〇	三、六

西多摩郡	三、九六	八、八五	一〇、五一	八三、五	四一、一	五七、〇	二、六三	二、三三	二、四三	三、八	〇、五	二、三
南多摩郡	二、八二	一〇、五一	二、九三	五四、五	三六、七	四三、二	二、九〇	二、〇七	二、六五	三、四	〇、七	一、八
八王子市												
其他												

(ハ) 晩秋蠶繭

郡市別	町村別	對生繭百分生糸量		對生糸百分生糸量		繭糸細度		撰際繭歩合				
		最多	最少	平均	最長	最短	平均	最多	最少			
北多摩郡	立川町	二、二七	八、三〇	二、二三	二二、〇	三、四九	五、一九	二、二四	二、五三	八、八	一、四	三、九
西多摩郡	拜島村	二、二八	一〇、三三	二、二八	四六、二	三、七一	四二、五	二、八三	二、四二	二、九	一、四	二、五
南多摩郡	村山村	二、二九	一一、〇一	二、二八	四七、四	三、三四	三八、七	二、三三	二、五七	四、一	一、四	二、一
八王子市	國分寺村	二、二九	二、三二	二、四四	三八、五	三五、六	三七、三	二、七八	二、四九	三、五	二、七	三、二
其他	東村山村											
	小平村											
	神代村											
	小金井村											
	大和村											
	谷保村											
	府中町											
	砂川村											
	久留米村											

五、町村別檢定件數

郡市別	町村別	春蠶繭		初秋蠶繭		晩秋蠶繭		合計	
		檢定件數	檢定繭數量	檢定件數	檢定繭數量	檢定件數	檢定繭數量	檢定件數	檢定繭數量
北多摩郡	立川町	一七	四〇、三〇〇、六一〇	一	八七五、九〇〇	二	一九九、〇〇〇	一七	四一、一〇六、五〇〇
	拜島村	四	一、九二九、〇四〇	一	八四、四五〇	二	一九九、〇〇〇	七	二、二二二、四九〇
	村山村	二	一八四、〇五〇	八	二七五、五三〇	四	二四九、八一〇	一〇	四九九、五七〇
	國分寺村	四	一〇一、二八〇	一	一七、七三〇	四	二四九、八一〇	九	三六四、八一〇
	東村山村	二	九三、〇六〇					二	九三、〇六〇
	小平村	一	二〇、四八〇					一	二〇、四八〇
	神代村	一	三二、九〇〇					一	三二、九〇〇
	小金井村	四	一七四、三四〇	三	一〇五、四一〇			七	二七九、七六〇
	大和村	三	一七、一四〇					三	一七、一四〇
	谷保村	四	二七、七〇〇					四	二七、七〇〇
	府中町	七	二八五、九三〇	七	七五、一四〇			一四	一〇〇、一〇〇、一〇〇
	砂川村	七	三〇、〇七〇	五	四九七、五五〇	六	四四一、九三〇	一八	一、二三九、五五〇
	久留米村	二	一三五、三〇〇					二	一三五、三〇〇

全 全 全 全 全 全 全 全 全 全 全 全 全 全 全

全 全 全 全 全 全 全 全 全 全 全 全 全 全 全

六 六 五 五 五 五 五 五 五 五 五 四 四 四 四
全 全 全 全 全 全 全 全 全 全 全 全 全 全 全

全 全 全 全 全 全 全 全 全 全 全 全 全 全 全

二、八〇〇 二、五五六 一〇、九四四 二、一七 二、一九 二、四一 二、一〇三 二、一三七 二、一三九 二、一四 二、一〇五 二、一三 二、一三四 二、一四二 二、一七 二、一〇

四四、六 四四、一 四八、〇 四一、六 四〇、九 四二、一 四二、三 四〇、一 三七、一 三八、九 四〇、五 三八、七 三九、八 三九、四 四〇、〇 三八、九

二、九六 二、九四 三、一八 三、一〇 二、九八 三、一〇 二、九三 三、〇四 二、九四 三、〇二 二、九九 二、八六 二、九〇 二、八七 三、〇〇 二、九六

三、一 二、八 三、三 四、〇 四、三 三、五 四、三 三、八 四、五 四、三 四、三 三、八 四、三 三、三 四、〇 三、一

全 全 全 全 全 全 全 全 全 全 全 全 全 全 全

全 全 全 全 全 全 全 全 全 全 全 全 全 全 全

四 四 四 四 四 四 元 元 元 元 元 元 元 元 元
全 全 全 全 全 全 全 全 全 全 全 全 全 全 全

全 全 全 全 全 全 全 全 全 全 全 全 全 全 全

二、一七 二、一〇 二、一三 二、一四 二、一八 二、一五 二、一四 二、一四〇 二、一四七 二、一三 二、一四二 二、一五〇 二、一三六 二、一三 二、一三六 二、一三六

四三、五 四一、五 四〇、一 四〇、三 四一、四 三九、六 三五、四 三九、一 三七、五 三八、二 四〇、四 三九、三 三九、九 四二、一 三九、一 四一、一

二、九九 二、八六 二、八一 二、八八 二、九六 二、九八 二、八四 二、九一 二、九三 二、九六 三、〇〇 二、九一 二、九一 三、〇〇 二、八〇 二、九六

三、六 四、〇 三、五 二、四 三、一 三、一 二、九 二、八 二、六 三、六 二、八 二、四 二、六 二、九 二、四 二、六

北多摩郡
立川町

全 全 全 全 全 全 全 全 全 全 全 全 全 全 全

全 全 全 全 全 全 全 全 全 全 全 全 全 全 全

九三 九三 九二 九〇 八九 八八 八七 八六 八五 八四 八三 八二 八一 八〇 七九 七八
全 全 全 全 全 全 全 全 全 全 全 全 全 全 全 全

全 全 全 全 全 全 全 全 全 全 全 全 全 全 全 全

一〇、七七 一〇、二六 一〇、九七 一〇、八七 一一、三七 一一、一〇 一一、一四 一一、二四 一一、〇八 一一、四五 一一、一六 一一、二〇 一一、一四 一一、二六 一一、四五 一一、四四

15

三九、六 三八、三 四〇、四 三六、六 三八、一 四〇、九 三八、四 三九、二 三九、三 三七、一 三九、三 四二、一 四〇、七 三八、九 三九、二 四一、九

二、九六 二、六九 二、八五 二、九二 二、九八 二、八八 二、九五 二、九三 二、九四 二、八六 二、八八 二、七八 二、八八 二、九四 二、九四 二、九五

四、二 六、九 三、四 四、二 二、二 二、二 二、八 一、七 三、三 二、八 二、八 三、三 二、八 二、二 一、二 一、七

全 全 全 全 全 全 全 全 全 全 全 全 全 全 全 全

全 全 全 全 全 全 全 全 全 全 全 全 全 全 全 全

七六 七六 七五 七四 七三 七二 七一 七〇 六九 六八 六七 六六 六五 六四 六三 六二 六一 六〇
全 全 全 全 全 全 全 全 全 全 全 全 全 全 全 全 全

全 全 全 全 全 全 全 全 全 全 全 全 全 全 全 全

一一、二六 一一、一六 一一、二五 一一、二六 一一、一八 一一、二五 一一、八九 一一、〇四 一一、〇四 一一、二六 一一、二七 一一、三一 一一、九八 一一、三五 一一、九七 一一、一〇 一一、〇七

三九、五 三九、八 四二、三 三九、五 三八、二 三八、四 四七、七 三八、八 四二、二 四〇、九 三八、四 三八、九 四一、九 三九、三 四三、五 三九、三

14

二、九二 二、九五 二、九七 二、九八 二、八五 二、九五 三、二二 三、〇〇 二、八一 三、〇三 二、九六 二、九八 三、〇三 二、八七 三、〇三 二、七六

一、七 二、二 二、八 二、七 一、七 二、二 一、七 二、三 二、九 一、九 二、一 二、六 二、一 三、一 三、六 二、四

北多摩郡
立川町

全 全 全 全 全 全 全 全 全 全 全 全 全 全 全

全 全 全 全 全 全 全 全 全 全 全 全 全 全 全

二五 二四 二三 二三 二二 二〇 一九 一八 一七 一六 一五 一四 一三 一二 一〇
全 全 全 全 全 全 全 全 全 全 全 全 全 全 全

全 全 全 全 全 全 全 全 全 全 全 全 全 全 全

一〇、一〇 一〇、八七 一〇、六三 一〇、二九 一一、一四 一〇、七一 一〇、五四 一〇、四五 一〇、二二 一〇、四四 一〇、四五 一〇、九七 一〇、三八 一〇、七一 一〇、四六 一〇、一八

17

五〇、三 四四、五 四六、六 四六、八 四三、二 三八、〇 四二、九 三八、八 三七、九 四八、〇 三七、〇 三九、三 三九、一 三四、九 三八、六 三六、一

三、一六 三、〇七 二、九九 三、一六 三、一四 二、八一 三、一九 二、九〇 二、六三 三、三六 二、七九 二、九五 二、九三 二、八三 二、九一 二、七八

五、二 五、一 五、二 五、二 五、〇 四、三 六、一 六、七 七、八 五、九 六、九 五、〇 六、八 五、八 六、〇 一〇、一

全 全 全 全 全 全 全 全 全 全 全 全 全 全 全 全

全 全 全 全 全 全 全 全 全 全 全 全 全 全 全 全

一〇九 一〇八 一〇七 一〇六 一〇五 一〇四 一〇三 一〇二 一〇一 一〇〇 九 九 九 八 九五 九
全 全 全 全 全 全 全 全 全 全 全 全 全 全 全 全

全 全 全 全 全 全 全 全 全 全 全 全 全 全 全 全

一一、〇四 一〇、七八 一〇、五三 一〇、五四 一〇、六九 一一、〇六 一〇、六五 一〇、六一 一〇、七九 一一、〇五 一〇、八〇 一一、三二 一一、四〇 一〇、一一 一一、一六 一一、〇六

三四、〇 四三、一 四七、〇 四二、五 四〇、六 三七、六 四八、五 三五、一 四一、一 四〇、四 四二、二 三六、一 三九、一 三七、七 三九、九 四六、〇

16

二、六九 二、八〇 二、九六 二、七七 二、九五 二、八七 三、二八 二、七三 二、九七 三、一五 二、九七 二、九〇 三、一〇 二、七九 三、〇五 三、二五

五、七 五、九 五、二 五、〇 五、八 二、五 六、八 五、〇 四、二 五、〇 五、〇 四、二 三、三 五、二 三、四 三、四

北多摩郡

立川町

全 全 全 全 全 全 全 全 全 全 全 全 全 全 全 全

全 全 砂 平 全 全 全 全 全 全 全 府 平 全 全 全 全
全 全 川 均 全 全 全 全 全 全 全 中 均 全 全 全 全
全 全 村 均 全 全 全 全 全 全 町 均 全 全 全 全

三 二 一 七 六 五 四 三 二 一 一七 一六 一五 一四
全 全 交 日 全 全 全 全 全 全 全 交 日 全 全 全 全
全 全 雜 支 全 全 全 全 全 全 全 雜 支 全 全 全 全
全 全 種 支 全 全 全 全 全 全 全 種 支 全 全 全 全

全 全 白 全 全 全 全 全 全 全 白 全 全 全 全

一一、三九 九、六五 九、九六 一一、五九 一二、一九 一一、八四 一一、八六 一二、一〇 一二、一〇 一二、一〇 九、二三 一一、九六 一一、〇八 一一、一一 一一、一八 一一、五二 一一、二二

21

三八、七 三五、七 四六、三 四〇、四 四二、八 三八、九 三〇、六 四四、六 四二、七 四八、二 三四、九 四〇、〇 四二、一 四二、四 四一、八 四三、五

三、〇四 二、八〇 三、二七 三、〇五 二、九八 三、〇九 三、三三 三、〇〇 三、一九 三、一四 二、八四 二、九四 三、〇五 三、一〇 三、一〇 二、九八

〇、八 一、〇 五、二 〇、九 〇、八 〇、八 〇、八 〇、八 一、六 〇 一、五 三、八 二、五 五、〇 二、四 四、〇

全 全 全 全 全 全 全 全 全 全 全 全 全 全 全 全

全 全 全 全 全 全 全 全 全 全 全 全 全 全 全 全

一七 一七 一七 一七 一六 一六 一六 一六 一六 一六 一六 一六 一六 一六 一五 一五
全 全 全 全 全 全 全 全 全 全 全 全 全 全 全 全

全 全 全 全 全 全 全 全 全 全 全 全 全 全 全 全

一一、三 一〇、八九 一〇、七八 一〇、六一 一〇、三五 一一、二四 一〇、八九 一〇、七一 一〇、七四 一一、五二 一〇、七九 一〇、九二 一〇、八七 一〇、六九 一〇、四五 一〇、四八

三八、三 三三、七 三八、五 四二、八 四三、〇 三五、四 四四、〇 三八、九 三九、三 三九、四 三七、四 三七、〇 四二、四 三五、六 三四、八 三七、二

20

二、八六 二、七二 三、〇四 二、九六 二、九〇 二、九四 三、三〇 二、八八 三、〇九 二、九六 三、〇〇 三、〇五 三、六〇 二、八五 三、一〇 三、〇四

三、三 四、二 三、四 五、九 五、九 三、三 五、〇 五、〇 五、〇 四、二 二、五 二、五 三、三 七、八 六、六 六、八 六、八

全 全 全 全 全 全 全 全

全 全 全 全 全 全 全 全

四〇 元 六 七 六 五 四 三
全 全 全 全 全 全 全 全

全 全 全 全 全 全 全 全

一三、三八
一三、〇九
一三、〇〇
一三、一一
一三、一四
一三、一五
一三、一三
一三、八九

五二、一一
四一、四
四二、二
四〇、四
三八、八
三〇、六
三六、七
三二、九

三、三六
三、三三
三、一五
三、二二
二、八五
三、一〇
三、〇六
二、八六

〇、八
〇
〇、八
〇、九
〇
一、六
〇、八
〇、八

全 全 全 全 全 全 全 全 全 全 全 全 全 全 全 全

全 全 全 全 全 全 全 全 全 全 全 全 全 全 全 全

三 三 三 元 元 七 六 五 四 三 三 三 三 元 六 七
全 全 全 全 全 全 全 全 全 全 全 全 全 全 全 全 支
交 支 交 支 交 支 交 支 交 支 交 支 交 支 交 支 支
雜 雜 雜 雜 雜 雜 雜 雜 雜 雜 雜 雜 雜 雜 雜 雜 歐
種 種 種 種 種 種 種 種 種 種 種 種 種 種 種 種 歐

全 全 全 全 全 全 全 全 全 全 全 全 全 全 全 全 白

一三、九〇
一三、〇一
一三、三二
一三、五四
一三、六五
一三、四一
一三、〇四
一三、九四
一三、三三
一三、四七
一三、五五
一三、三二
一三、〇六
一三、六五
一三、四〇
一〇、九三

四六、四
三一、六
三四、九
三四、二
三四、〇
三八、六
四八、二
三七、〇
四一、六
四三、六
四九、六
四二、一
三二、七
四〇、〇
三九、八
四七、四

三、六六
三、二七
三、四六
三、一四
三、一三
三、一九
三、六四
三、一〇
三、一一
三、一八
三、三四
二、九六
三、一五
三、一五
三、〇九
二、九四

〇、八
〇
〇
〇
〇、八
〇、八
〇
〇
二、三
三、一
一、六
〇
二、四
〇、八
五、二
二、四

南多摩郡
日野町

全 全 全 全 全 全 全 全 全 全 全 全 全 全 全

全 全 全 全 全 全 全 全 全 全 全 全 全 全 全

三〇 元 元 七 六 五 四 三 三 二 二 〇 九 八 七 六 五
全 全 全 全 全 全 全 全 全 全 全 全 全 全 全

全 全 全 全 全 全 全 全 全 全 全 全 全 全 全

一一、五五 一一、九〇 一一、七四 一一、七三 一一、六四 一一、六八 一一、九八 一一、五五 一一、五五 一一、六六 一一、五二 一一、五六 一一、七二 一一、六一 一一、五一 一一、五〇

31

四二、二 四三、四 四六、二 四四、〇 四〇、八 四四、七 四四、五 四八、四 四四、七 四六、七 四五、三 四五、六 四二、九 四一、〇 四一、四 四二、二

二、七〇 二、八六 二、八八 二、七三 二、六八 二、七六 二、七〇 三、〇八 二、七〇 二、七三 二、八四 二、七六 二、七五 二、八三 二、八二 二、六四

一、六 一、六 二、四 一、六 二、五 二、五 〇、八 二、四 二、四 二、四 三、二 二、四 一、六 二、四 二、四 一、六

全 全 全 全 全 全 全 全 全 全 全 全 全 全 全

全 全 全 全 全 全 全 全 全 全 全 全 全 全 全

一四 一三 一三 一二 一〇 九 八 七 六 五 四 三 二 一
全 全 全 全 全 全 全 全 全 全 全 全 全 全 全
西多摩郡 霞村 日支 交雜種

全 全 全 全 全 全 全 全 全 全 全 全 全 全 全

一一、四九 一一、八五 一一、四八 一一、三三 一一、六六 一一、五四 一一、七五 一一、八九 一〇、八九 一〇、六六 一〇、九二 一〇、五四 一〇、一〇 一一、一三 一一、三九 一二、四三 一三、三七

30

四五、八 四四、七 四六、四 四九、四 五〇、三 四六、七 四九、九 四一、一 四七、五 三九、九 四二、二 四四、二 四〇、九 四二、〇 三七、二 三九、〇

二、八〇 二、七九 二、七八 二、七七 二、九四 二、七〇 二、八九 二、九八 三、〇五 二、九八 二、八四 三、〇八 三、一二 三、〇八 三、一九 三、三三

四、〇 三、一 三、三 四、一 二、四 四、〇 三、二 一、六 一、七 〇、八 〇、八 二、四 〇、八 〇、八 一、一 〇、七

全 全 全 全 全 全 全 全 全 全 全 全 全 全 全 全

全 全 全 全 全 全 全 全 全 全 全 全 全 全 全 全

東 平
秋 均
留 村

九 八 七 六 五 四 三 二 一 五 五 五 四 四 四 四
全 全 全 全 全 全 全 全 全 全 全 全 全 全 全 全

交 日
雜 支
種

全 全 全 全 全 全 全 全 全 全 全 全 全 全 全 全

二、四七 二、〇八 二、一七 二、二七 二、二四 二、八九 二、三三 二、四九 二、五一 二、五二 二、五三 二、五二 二、五二 二、五二 二、六八

三九、九 四三、八 三八、四 四三、六 四〇、三 三八、二 三九、三 四四、一 三六、一 四三、三 三八、四 三九、三 三九、〇 三八、五 四三、五 四四、五

三、一〇 三、一〇 二、九三 三、二七 二、九一 三、一七 三、一四 三、一四 三、一〇 二、七七 二、四九 二、六〇 二、七〇 二、五三 二、五一 二、七二

一、二 五、四 二、七 〇、八 二、三 二、三 〇、九 四、二 五、五 二、二 二、四 一、六 一、六 二、四 二、四 二、四

全 全 全 全 全 全 全 全 全 全 全 全 全 全 全 全

全 全 全 全 全 全 全 全 全 全 全 全 全 全 全 全

西
多
摩
郡

霞

村

四 四 四 四 四 四 四 三 三 三 三 三 三 三 三 三
全 全 全 全 全 全 全 全 全 全 全 全 全 全 全 全

全 全 全 全 全 全 全 全 全 全 全 全 全 全 全 全

二、五一 二、六二 二、五二 二、六九 二、六二 二、六〇 二、六七 二、四三 二、六三 二、七二 二、七二 二、三三 二、七六 二、〇〇 二、五三 二、六三

四四、七 三八、七 四八、四 四二、八 四〇、八 四三、一 四三、九 四五、二 四一、七 四一、一 三五、六 四四、七 四三、三 三九、七 三八、四 四一、四

二、七五 二、五六 二、八八 二、七七 二、七七 二、五六 二、八〇 二、七六 二、七二 二、七〇 二、六三 二、九〇 二、七四 二、六七 二、六三 二、五一

二、四 一、六 〇、八 二、四 一、六 一、六 一、六 二、五 二、四 一、六 二、四 二、四 一、六 三、二 三、二

全	全	全	全	全	全	全	全	全	全	全	全	全	全	全	全	全	全	全	全
平	全	三	平	全	全	全	成	多	平	全	小	平	全	全	全	全	全	全	全
均		田	均				木	西	均		曾	均							
		村					村	村			木								
		村					村	村			村								
二	一		四	三	二	一			二	一		四	三	二					
全	全		全	全	全	全			全	全		全	全	全					
全	全		全	全	全	全			全	全		全	全	全					
二、三	二、二六	二、三九	二、一五	二、〇九	二、一四	一、〇九	一、〇八九	一、一五	二、一四	二、〇七	二、〇八	二、一五七	二、三九四	二、一四七	二、一三	二、一三	二、一三	二、一三	二、一三
四四、二	四九、九	三八、五	四三、九	五〇、八	三九、〇	四八、四	三七、三	三八、一	四七、五	四九、八	四五、二	四二、二	三六、一	四一、九	四二、九	四二、九	四二、九	四二、九	四二、九
三、一〇	三、四一	二、九八	三、一一	三、〇六	二、九六	三、一四	三、二八	三、二六	三、一四	二、九八	三、二九	二、九七	二、八五	三、〇九	三、一六	三、一六	三、一六	三、一六	三、一六
〇、三	〇	〇、八	一、〇	一、四	〇、八	〇、九	〇、八	〇	〇、八	〇、八	〇、八	二、五	二、一	〇、八	三、九	三、九	三、九	三、九	三、九



全	全	全	全	全	全	全	全	全	全	全	全	全	全	全	全	全	全	全	全
調	平	全	全	熊	平	全	全	全	平	平	全	西	平	全	東	西	多	摩	郡
布	均			川	均				井	均	秋	均		留	留	留	留	留	留
村				村					村		村			村	村	村	村	村	村
一	三	二	一		四	三	二	一	二	一		二	一	二	〇	〇	〇	〇	〇
全	全	全	全		全	全	全	全	全	全		全	全	全	全	全	全	全	全
全	全	全	全		全	全	全	全	全	全		全	全	全	全	全	全	全	全
九、七三	二、一七	二、五八	二、二四	二、四八	二、一五	一、〇六	二、三九	二、一四	二、二六	二、一八	二、一七	二、一四	二、一四	二、一三	二、一三	二、一三	二、一三	二、一三	二、一三
四七、九	四三、〇	三六、〇	四五、三	四四、六	四六、二	三六、一	四七、三	四〇、六	五八、九	三、四三	三、八	三五、六	四〇、九	四五、〇	四一、〇	四一、〇	四一、〇	四一、〇	四一、〇
二、七九	三、〇三	三、〇五	二、八九	三、一六	三、〇六	三、一一	三、一七	三、〇四	三、〇一	三、一八	三、一九	三、一六	三、〇九	三、一一	三、〇八	三、〇八	三、〇八	三、〇八	三、〇八
三、三	〇、五	〇、八	〇	〇、八	〇、八	〇、九	〇、八	〇、八	〇、七	〇、三	〇、〇	〇、五	二、六	〇、八	二、六	二、六	二、六	二、六	二、六

七、初秋蠶繭檢定成績一覽

郡市名	町村別	檢定番號	系統	繭色	對生繭百分量	對生糸十包十四分 二一九繭檢定時間	繭糸織度	撰除繭歩合
北多摩郡	立川町	一	日交雜種支	白	一〇、四六	五五、七	二、五七	三、一
	府中町	二	全	全	八、九五	一〇六、三	二、五二	一、五
	全	三	全	全	九、七九	八二、七	二、三七	二、八
	全	四	全	全	一〇、一九	七六、〇	二、七〇	二、九
	全	五	全	全	一一、三五	五五、五	二、八〇	三、二
	全	六	全	全	一〇、九二	六一、四	二、四五	二、四
	全	七	全	全	九、二七	八一、二	二、四五	一、五
	全	八	全	全	九、九七	七三、三	二、四二	三、九
	平均				一〇、〇六	七六、五	二、五三	二、六
	砂川村	一	全	全	九、八九	五三、九	二、五四	四、四
	全	二	全	全	八、一六	一三三、四	二、三三	二、九
	全	三	全	全	一一、四三	四三、一	二、七四	一、〇
	全	四	全	全	一一、二三	五八、八	二、六三	一、〇

37

西多摩郡	大久野村	福生村	小宮村	增戸村	全平均	八王子市	全	其他	總平均
全	全	全	全	全	全	全	全	全	全
一	一	一	一	一	一	一	一	一	一
全	全	全	支全	支全	支全	日交雜種支	日交雜種支	全	全
全	全	全	全	黃	全	白	白	全	全
一一、九〇	一一、八四	一一、二五	一一、三五	一一、七四	一一、二四	一一、〇九	一一、二四	一一、二二	一一、〇六
四四、一	三四、三	三八、三	二七、三	四〇、五	三九、〇	三九、五	三九、〇	三七、一	三九、三
三、一六	三、〇四	三、一九	三、三三	三、一一	二、八六	二、九三	二、八六	二、八四	三、〇
〇、八	一、六	〇、八	一、五	一、一	〇、八	一、六	〇、八	一、二	一、四

36

全	全	全	全	全	西多摩郡	全	全	全	全	全	全	全	全	全	
全	多	平	全	全	東秋留村	東久留米村	國分寺村	拜島村	西府村	平均	全	全	小金井村		
二	一		四	三	二	一	一	一	一		三	二	一		
全	全		全	交	日	交	支	支	支	支	全	全	全	全	
				雜	雜	種	種	種	種	種					
全	全		全	白	白	全	全	全	全	全	全	全	全	全	
八、八五	九、四〇	一一、五四	一一、三三	一一、八一	一一、九八	一〇、〇五	一〇、三	九、八八	一〇、五六	一〇、六〇	九、七三	一〇、七一	一〇、六四	一〇、四七	一一、〇二
八三、五	六二、四	四四、九	五二、九	四一、八	三七、三	四七、六	六八、〇	七〇、七	四四、六	八五、八	七六、六	四八、八	四五、五	五〇、六	五〇、三
二、二三	二、二七	二、四九	二、五四	二、五八	二、六一	二、三三	二、四三	二、五〇	二、一五	二、三三	二、三四	二、四六	二、三九	二、三三	二、六七
三、七	一、五	一、四	一、四	二、三	〇、五	一、五	三、六	七、八	四、一	二、八	二、二	一、七	一、五	一、五	二、二

全	全	全	全	全	全	全	全	全	全	全	全	全	全	北多摩郡	
全	全	全	全	全	全	全	全	全	全	全	全	全	全	砂川村	
八	七	六	五	四	三	二	一							平均	
全	全	全	全	全	全	全	全	全	全	全	全	全	全	昭和小村	
														平均	
全	全	全	全	全	全	全	全	全	全	全	全	全	全	全	
八、九五	一〇、八四	一一、四一	八、三二	七、〇〇	八、七二	一〇、〇八	七、三三	七、九六	九、九八	一〇、四七	八、三六	一〇、四五	一〇、六二	一〇、二八	一〇、八二
七七、八	六三、七	四〇、六	五七、二	一一、三	八四、三	六一、一	一九、六	八二、八	七四、三	六六、八	八八、七	七七、九	六三、八	六九、一	五六、一
二、三三	二、五四	二、四四	二、二六	二、〇四	二、〇一	二、〇一	二、一八	二、三三	二、五八	二、五三	二、二六	二、七五	二、七七	二、六一	二、八〇
二、七	二、〇	二、八	三、〇	三、九	一、五	〇、七	三、〇	四、五	六、二	一〇、五	五、二	四、三	四、八	二、六	三、五

全平均	二、九三	四三、二	二、六五	一、八
總平均	二〇、八五	五六、二	二、五〇	二、六

八、晚秋蠶繭檢定成績一覽

郡市名	町村別	檢定番號	系統	繭色	對生繭百匁量	對生十匁十四匁繭百分率	繭糸纖度	撰除繭歩合
北多摩郡	田無町	一	日支	白	一三、二七	三八、九	二、七二	四、〇
	全	二	交雜種	全	二二、八五	四〇、四	二、六一	三、五
	全	三	全	全	二二、七七	四七、〇	二、六一	三、六
	平均				一一、九六	四三、一	二、六五	三、七
	砂川村	一	全	全	八、三〇	一一、〇	二、四六	三、一
	全	二	全	全	九、四二	八三、八	二、四〇	一、五
	全	三	全	全	九、六一	七五、九	二、四五	三、七
	全	四	全	全	一〇、二五	七〇、九	二、二三	三、六
	全	五	全	全	九、五五	四七、四	二、六六	八、八
	全	六	全	全	一〇、六五	四五、九	二、七四	七、四

41

郡市名	町村別	檢定番號	系統	繭色	對生繭百匁量	對生十匁十四匁繭百分率	繭糸纖度	撰除繭歩合
西多摩郡	增戶村	一	全	全	一二、二八	四二、一	二、三三	一、四
全平均	吉野村	一	全	全	九、一〇	六八、九	二、六三	三、八
	全平均				一〇、五一	五、七〇	二、四二	二、三
南多摩郡	日野町	一	全	全	一〇、五二	五四、五	二、四五	〇、七
	全	二	全	全	一一、六三	四三、四	二、六一	一、五
	全	三	全	全	一一、二二	五二、六	二、七〇	二、〇
	全	四	全	全	一二、七八	四八、二	二、五一	一、四
	全	五	全	全	一二、三三	四八、八	二、七三	一、四
	全	六	全	全	一二、〇五	四一、九	二、〇七	〇、七
	全	七	全	全	一二、五七	四三、三	二、三八	三、四
	平均				一一、三四	四七、五	二、四九	一、六
	稻城村	一	全	全	一二、一八	四一、三	二、七三	二、二
	平均				一一、五七	四三、三	二、三八	三、四
	全				一二、〇五	四一、九	二、〇七	〇、七
	全				一二、五七	四三、三	二、三八	三、四
	全				一二、〇五	四一、九	二、〇七	〇、七
	全				一二、五七	四三、三	二、三八	三、四
	平均				一一、五七	四三、三	二、三八	三、四
	全				一二、〇五	四一、九	二、〇七	〇、七
	全				一二、五七	四三、三	二、三八	三、四
	平均				一一、五七	四三、三	二、三八	三、四

40

附

錄

東京府令第四〇號

東京府繭檢定規則左ノ通り定ム

昭和三年五月三十一日

知事

平塚廣義

東京府繭檢定規則

第一條 乾繭取引ノ獎勵並繭質ノ改善ニ資スルタメ本令ニ依リ繭ノ檢定ヲ行フ

第二條 檢定ハ大正十五年東京府令第四五號ニ基ク共同出荷繭ニ付之ヲ行フ但支障ナキ場合ニ於テハ其他ノ繭ニ付檢定ヲ行フコトアルベシ前項ノ檢定ハ東京共同繭倉庫株式會社及農會產業組合養蠶組合又ハ蠶糸業改良發達ヲ目的トスル團體ノ申請ニ依リ之ヲ行フ

第三條 檢定ニ供スル繭ノ數量ハ生繭重量ニ依リ一檢定口百貫迄ハ春蠶繭ハ三百四十匁夏秋蠶ハ四百匁トシ百貫迄ヲ増ス毎ニ春蠶繭ハ百七十匁夏秋蠶繭ハ二百匁ヲ加フルモノトス、但檢定口五百貫ヲ越ユル場合ニ於テハ其ノ都度之ヲ定ム

第四條 繭ノ檢定ハ左ノ方法ニ依リ之ヲ行フ

- 一 繰糸前検定ニ供スル繭ニ付同功繭、死籠其他繰糸ニ供スルコト能ハザル繭ヲ撰除シ撰除繭ノ歩合ヲ定ム
 - 二 工女二人以上ヲ繰糸セシメ其ノ合計ヲ生糸量トス
 - 三 繰糸ハ四緒繰トシ織度ハ春蠶繭五粒付夏秋蠶繭六粒付ヲ標準トス
 - 四 小枠ノ回轉ハ一分間「二百メートル」巻取ヲ標準トス
 - 五 生糸量ハ正量ニ依リ之ヲ定ム
 - 六 生糸十匁ニ對スル繰糸時間ハ十四「デニール」ニ換算シ算出ス
- 第五條 検定ニ供スル繭ハ之ヲ本乾燥ト爲シ容器ニ納メ封緘シ第一號様式ニ依ル申請書ニ添ヘ之ヲ東京府蠶業試験場長ニ差出スヘシ
- 第六條 検定ヲ行ヒタル時ハ第二號様式ニ依ル通知書ヲ申請者ニ交付ス
- 第七條 検定ニ依リ生ジタル生糸ハ之ヲ申請者ニ還付ス
- 天災其他避クベカラザル事由ニ基キ検定ニ供スル繭ヲ滅失又ハ毀損スルコトアルモ其損害ハ之ガ賠償ノ責ニ任ゼズ

附 則

本令ハ交附ノ日ヨリ之ヲ施行ス

第一號様式

繭検定申請書

左記ノ繭ニ對シ昭和三年東京府令第四〇號ニ依リ繭検定相成度
 此段及申請候也

年 月 日

住所

申請者團體名及代表者氏名 印

東京府知事宛

記 號	蠶 繭 品 種	蠶 繭 名 稱	蠶 繭 別 類	蠶 繭 色 別	口 一 檢 定 數 量	生 目	乾 目	出 荷 組 合 又 ハ 氏 名
	春 夏 秋			黃 白 別		檢 定 ニ 供 ス ル 繭 ノ 數 量		

第二號樣式

第 號

繭檢定通知書

繭檢定成績左記ノ通り及通知候也

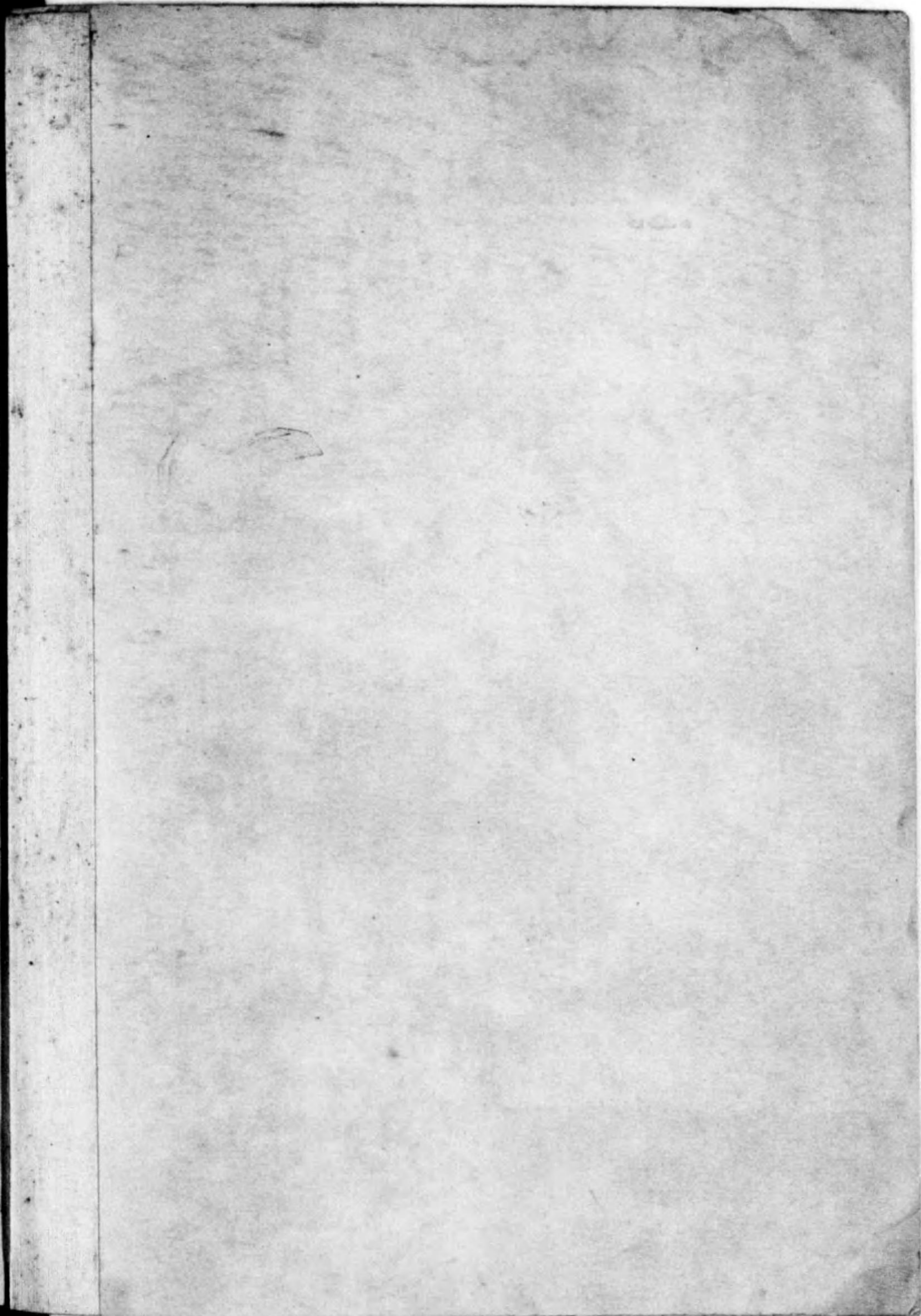
年 月 日

申請者宛

東京府蠶業試驗場長 印

	記號	申請	年	月	日
	蠶繭別	春夏秋			
	品名	蠶種			
	別	黃白			
	繭數	檢定供用			
	又ハ氏名	出荷組合			
	歩合	撰除繭			
	繭百分生絲量	對檢定供用			
	1ル換算線糸時間	對生糸十々十四デニ			

142
262



終