

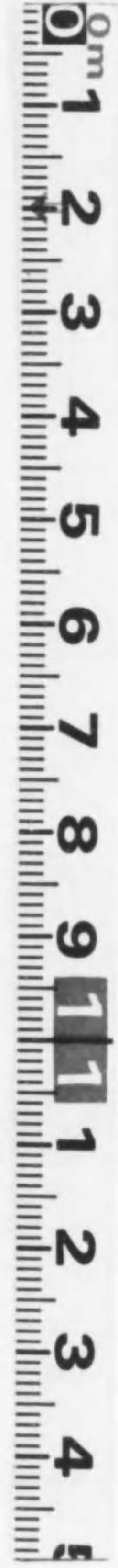
東京市芝區全圖

拾五區之內  
共二十張

明治28年  
12月調查

18  
677

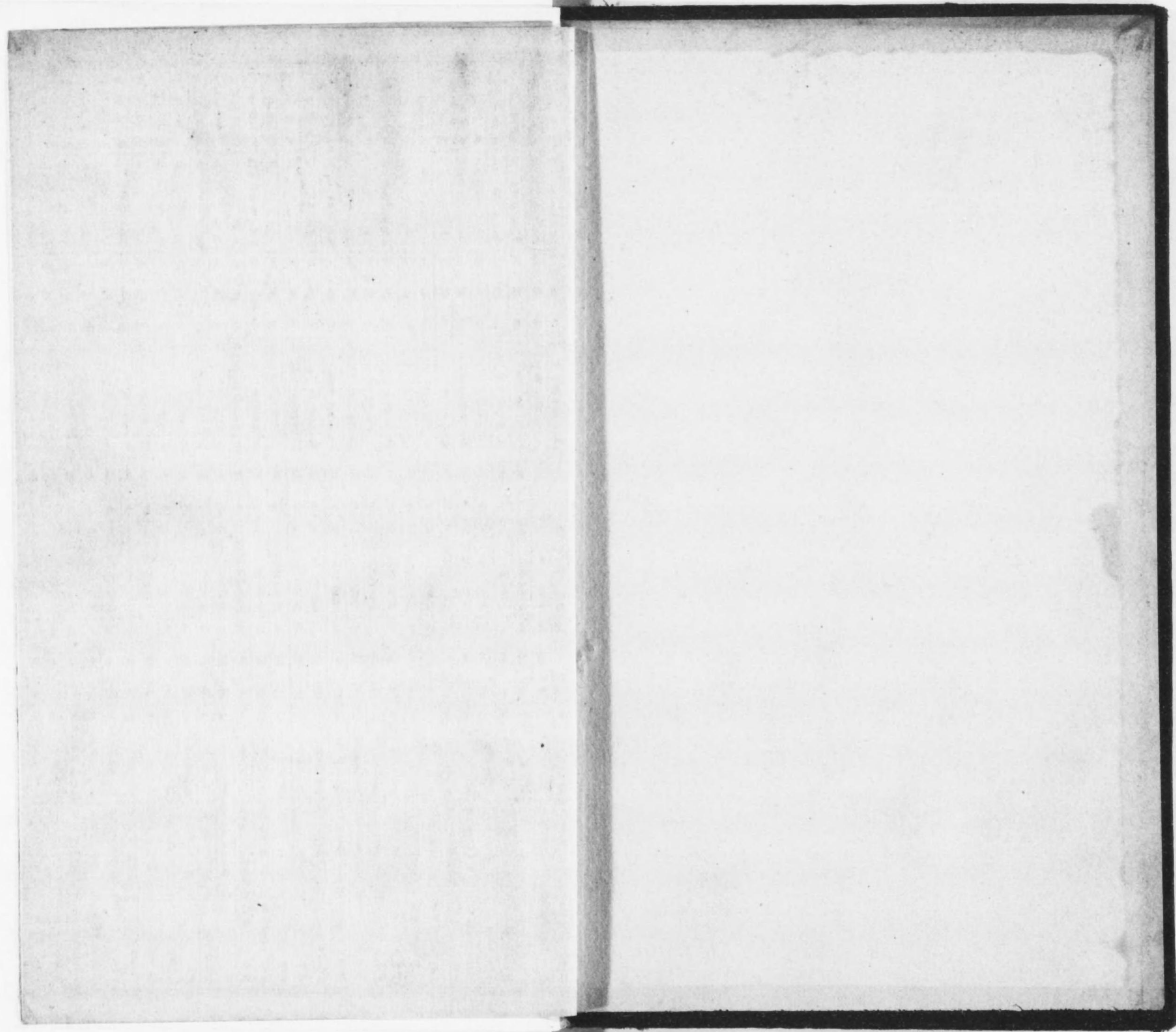
18-677  
1200501233055



始

















曩者市町村制實施ニ依リ町村、分合改稱スルモノ  
一ニシテ足ラス又本市ノ郡部ニ接スル芝、麻布、赤  
阪、四谷、牛込、小石川、本郷、下谷、淺草、本所、深  
川、如キハ其近接郡村ト境界ノ組替亦夥多ナリ  
トス加之市區ノ改正ニ依リテ道路取擴メ等、為メ  
本市街衢ノ實ニ著大ノ變更ヲ來シ從來坊間ニ流布  
スル多數ノ地圖、概子其實ヲ失フニ至レリ然リ而  
シテ未タ曾テ其改正現場圖ヲ印刷發行ス  
ルモノアラサルナリ是以郵便電信集配規畫上  
寔ニ不便ヲ極メタリ依テ本局自ラ之ヲ調製セン  
トシ委員ヲ設ケ普ク實地踏查ヲ遂ケ且各區  
役所ニ備フル各町切圖土地基帳其他ヲ参照  
シ茲ニ殆ンド六年ヲ經テ今日完成スルヲ得タリ  
其間、變更亦固ヨリ隨テ之ヲ訂正セリ今後  
ノ變更ニ至テハ特ニ主管廳ヨリ通報ヲ受ケ  
其都度本圖ニ訂正ヲ加ヘ以テ完全ヲ期ス

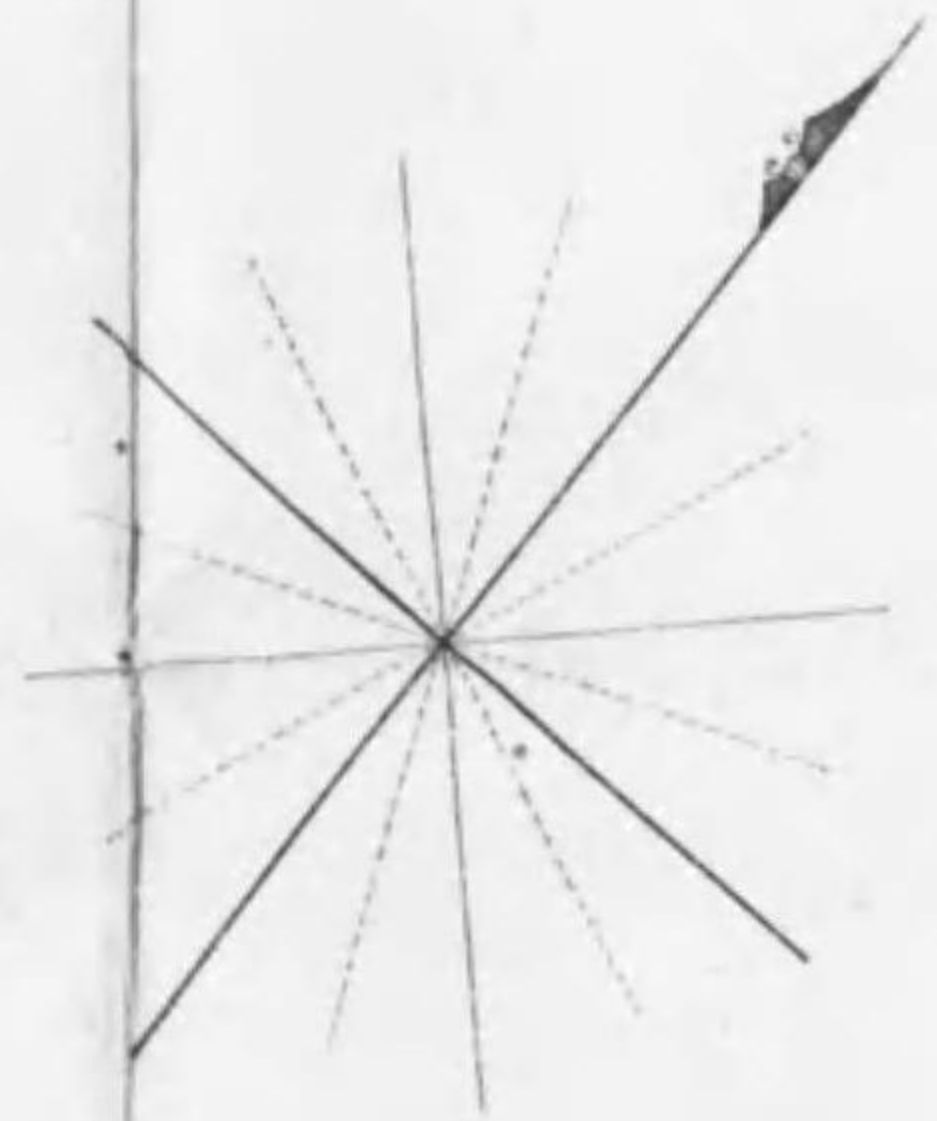


正 9Y-66

18  
677

0 1 2 3 4 5 6 7 8 9 10 11 12 3 4 5

明治三十八年  
十二月調査  
東京市芝區全圖



區內町名 河岸名一覽表

芝口	一丁目	二丁目	三丁目	四丁目	五丁目	六丁目	七丁目	八丁目	九丁目	十丁目	十一丁目	十二丁目	十三丁目	十四丁目	十五丁目	十六丁目	十七丁目	十八丁目	十九丁目	二十丁目
芝田	久保町	大森町	備前町	新堀町	南佐久間町	南佐久間町	南佐久間町	南佐久間町	南佐久間町	南佐久間町	南佐久間町	南佐久間町	南佐久間町	南佐久間町	南佐久間町	南佐久間町	南佐久間町	南佐久間町	南佐久間町	南佐久間町
芝田	久保町	大森町	備前町	新堀町	南佐久間町	南佐久間町	南佐久間町	南佐久間町	南佐久間町	南佐久間町	南佐久間町	南佐久間町	南佐久間町	南佐久間町	南佐久間町	南佐久間町	南佐久間町	南佐久間町	南佐久間町	南佐久間町

麻







豊多摩郡



凡例

区界	町界	各地方界	橋	神社
---	---	---	—	—
各地方界	道路	鐵道	河及地溝池	寺
---	---	---	---	---
			産草生地	墓
			---	---
				地

一 本圖ハ行政区畫ニ依リテ分別シタリ故ニ之ヲ郵便區畫ト爲サンニ毎區相當ノ境界ニ於テ截斷又ハ接續スルヲ要ス

一 郵便集配小區畫ハ公集配線路ハ全受取所全切手賣下所全柱函等ノ位置ヲ省界セリ實際本圖ヲ使用スルニ方リテ便宜ノ符号ヲ設ケ登記スルヲ要ス

一 町名番地ハ圖中ニ掲記シタル外更ニ餘白三糊ヲ設ケ町名列記シテ地番ノ始終ヲ一日瞭然ナラシム

但シ河岸地特ニ必要ナルモノヲ除ク外ハ河岸名ニテ掲ケ其地号ヲ省(地号ニ日本)官衙公署其他著名ノ建物名稱及所在地ハ別ニ表ヲ製シテ附録トナス但シ本圖ニ記入シ得ル個處ニ相當ノ位置ニ其建物ノ名稱ヲ掲ゲタリ



露光量違いの為重複撮影



赤坂區

1	2	3	4	5	6	7	8	9	10	11	12	13	14	15	16	17	18	19	20	21	22	23	24	25	26	27	28	29	30	31	32	33	34	35	36	37	38	39	40	41	42	43	44	45	46	47	48	49	50	51	52	53	54	55	56	57	58	59	60	61	62	63	64	65	66	67	68	69	70	71	72	73	74	75	76	77	78	79	80	81	82	83	84	85	86	87	88	89	90	91	92	93	94	95	96	97	98	99	100
---	---	---	---	---	---	---	---	---	----	----	----	----	----	----	----	----	----	----	----	----	----	----	----	----	----	----	----	----	----	----	----	----	----	----	----	----	----	----	----	----	----	----	----	----	----	----	----	----	----	----	----	----	----	----	----	----	----	----	----	----	----	----	----	----	----	----	----	----	----	----	----	----	----	----	----	----	----	----	----	----	----	----	----	----	----	----	----	----	----	----	----	----	----	----	----	----	----	----	-----



京

橋



露光量違いの為重複撮影



赤  
坂  
區

邊

町

區

京

橋

Technical specifications and scale information in the top left corner, including a scale bar and numerical values.









露光量違いの為重複撮影





露光量違いの為重複撮影



分界	橋	梁	神社
道路	河地	池	寺
鐵道	崖	地	墓
			地

別シテ之ノ郵便區畫ト爲サンニ毎區ハ按續スルヲ要ス  
配線路ノ全受取所全切手賣下所全柱等ノ圖ヲ使用スルニ方リテ便宜ノ符号ヲ設ケ  
ノル外更ニ餘白ニ欄ヲ設ケ町名ヲ列記  
ハナラズ  
河川名ニテ括弧ヲ其地号ヲ示シ(地号ハ月年)  
地名及所在地ニ別ニ表ヲ製シテ附録トス  
相当ノ位置ニ其建物ノ名稱ヲ掲ゲタリ

農者市町村制實施ニ依リ町村、令合改稱スルモノ  
一ニシテ足ラズ又本市ノ郡部ニ接スル芝、麻布、赤  
阪、四谷、牛込、小石川、本郷、下谷、淺草、本所、深  
川、如キハ其近接郡村ト境界ノ組替亦夥多ナリ  
トス加之市區ノ改正ニ依リテ道路取換ノ等、爲メ  
本市街衢ノ實著大變更ヲ來シ從來坊間ノ流布  
スル多數ノ地圖、概テ其實實ヲ失フニ至リ然リ而  
シテ未タ曾テ其改正現場圖ヲ印刷發行ス  
ルモノアラサルナリ是以郵便電信集配規畫上  
實ニ不便ヲ極メタリ依テ本局自ラ之ヲ詢製セン  
トシ委員ヲ設ケ普ク實地踏査ヲ遂ケ且各區  
後所ニ備フル各町切圖土地臺帳其他ヲ参照  
シ茲ニ殆ンド六年ヲ經テ今日完成スルヲ得タリ  
其間ノ變更亦固ヨリ隨テ之ヲ訂正セリ今後  
ノ變更ニ至テハ特ニ主管廳ヨリ通報ヲ受ケ  
其都度本圖ニ訂正ヲ加ヘ以テ完全ヲ期ス  
明治二十九年十二月 東京郵便電信局

版權所育



露光量違いの為重複撮影



町界  
 道路  
 橋  
 河川  
 池  
 寺  
 神社  
 地蔵  
 塚  
 墓  
 院  
 社

町界  
 道路  
 橋  
 河川  
 池  
 寺  
 神社  
 地蔵  
 塚  
 墓  
 院  
 社

町界  
 道路  
 橋  
 河川  
 池  
 寺  
 神社  
 地蔵  
 塚  
 墓  
 院  
 社

農者市町村制實施に依り町村、分合改稱スルモノ  
 一三シテ足ラズ又本市、郡部ニ接スル芝、麻布、赤  
 坂、四谷、牛込、小石川、本陣、下谷、浅草、本所、深  
 川、如キハ其近接部村ト境界ノ組替亦夥多ナリ  
 ト加テ之市區改正依リテ道路取換ノ等、為メ  
 本市街衢ノ實著大變更ヲ求メ從來坊間ノ流布  
 スル多數ノ地圖、概テ其實ヲ失フニ至リ、然リ而  
 シテ未タ曾テ其改正現場圖ヲ印刷發行ス  
 ルモノラサルナリ是以テ便電信集配規畫上  
 實ニ不便ヲ極メタリ依テ本局自ラ之ヲ調査セシ  
 トシ委員ヲ設ケ普ク實地踏査ヲ遂ケ且各區  
 後所ニ備フル各町切圖土地臺帳其他ヲ参照  
 シ茲所ニ於テ六年ヲ経テ今日完成スルヲ得ナリ  
 其間變更亦固リ隨テ之ヲ訂正セリ今後  
 變更ニ至リ特ニ主管員ヲ通報ヲ受ケ  
 其都度本圖ニ訂正ノ加ヘ以テ完全ヲ期ス  
 明治十九年二月東京郵便電信局

版權所有

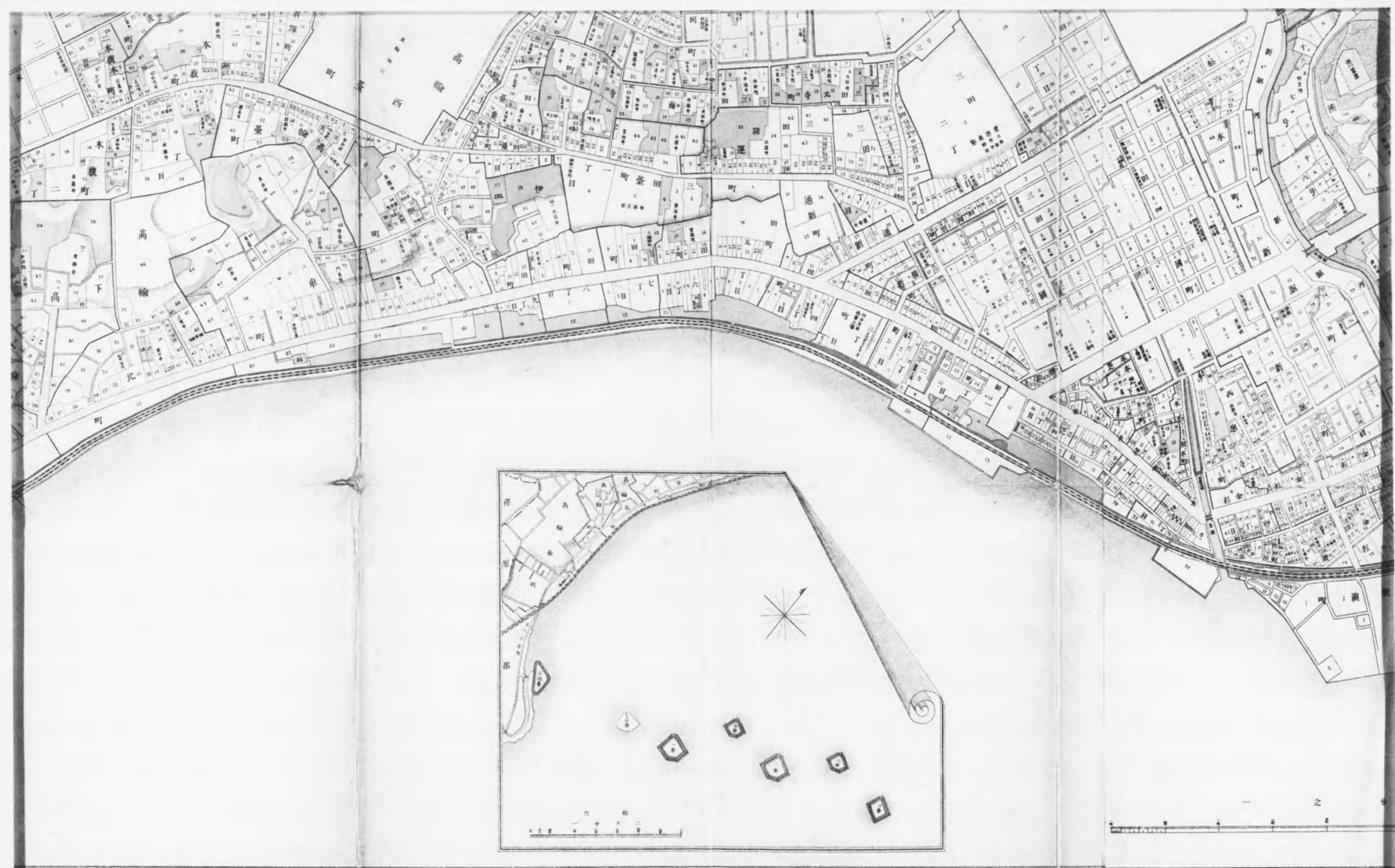




一 之 分 千 五











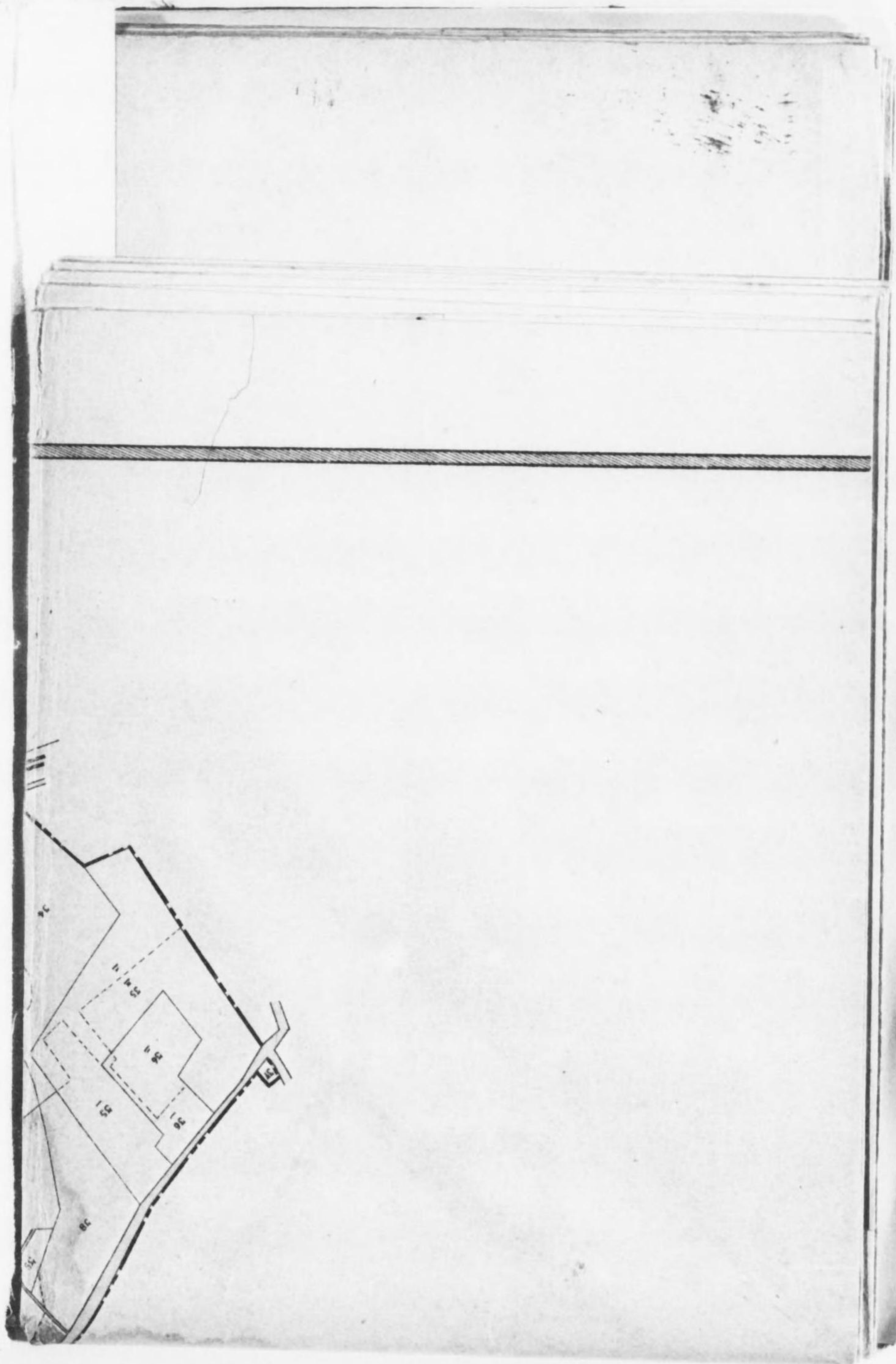
農者市町村制、實施ニ依リ町村、令合改稱スルモノ  
 一シテ足ラス又本市ノ郡部ニ接スル芝、麻布、赤  
 坂、四谷、牛込、小石川、本郷、下谷、淺草、本所、深  
 川、如キ、其近接郡村ト境界ノ粗替亦夥多ナリ  
 ト加ニ之市區、改正ニ依リテ道路取擴メ等、為メ  
 本市街衢、實ニ著大ニ變更ヲ來シ從來坊間、流布  
 スル多數ノ地圖、概テ其實ヲ失フニ至レリ然リ而  
 シテ未タ曾テ其改正現場圖ヲ印刷發行ス  
 ルモノアラサルナリ是以郵便電信集配規畫上  
 實ニ便ヲ極メタリ依テ本局自ラ之ヲ調査セシ  
 トシ委員ヲ設ケ普ク實地踏査ヲ遂ケ且各區  
 後所ニ備フル各町切圖土地基帳其他ヲ参照  
 シ茲ニ殆ド六年ヲ經テ今日完成スルヲ得タリ  
 其間、變更亦固ヨリ隨テ之ヲ訂正セリ今後  
 ノ變更ニ至テハ特ニ主管廳ヨリ通報ヲ受ケ  
 其都度本圖ニ訂正ヲ加ヘ以テ完全ヲ期ス  
 明治二十九年十二月 東京郵便電信局

明治三十年四月廿七日 印刷  
 全 五十二年五月十二日 發行  
 全 二十六年九月廿六日 訂正  
 全 二十六年九月廿六日 訂正

發行所

東京郵便電信局  
 北區  
 田代  
 一







終