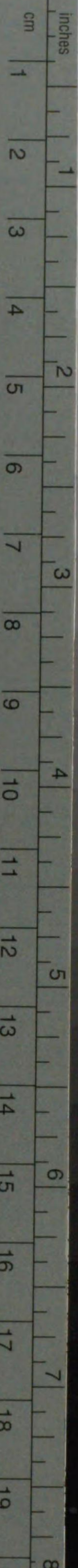


Kodak Gray Scale



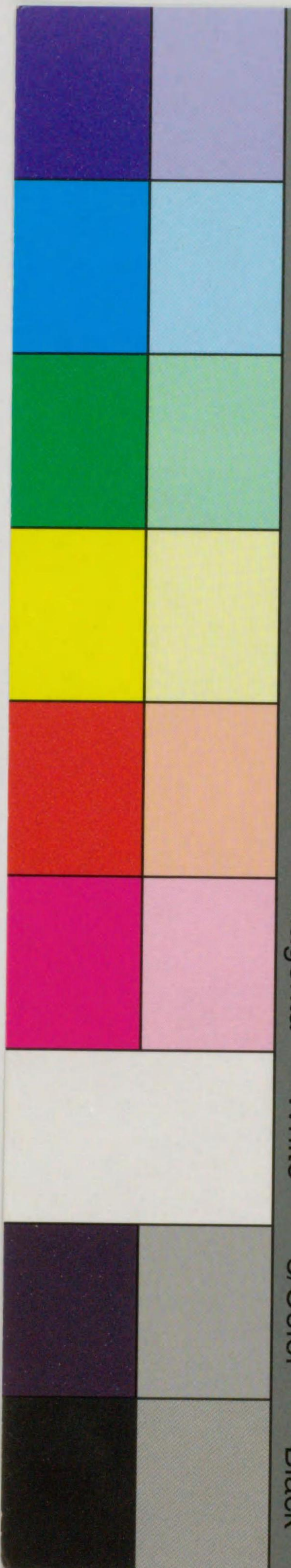
© Kodak, 2007 TM: Kodak

A 1 2 3 4 5 6 **M** 8 9 10 11 12 13 14 15 **B** 17 18 19



Kodak Color Control Patches

Blue Cyan Green Yellow Red Magenta White 3/Color Black



094
12
8

二中歴第

寶其書
伏
供
產

中
家
礼
发
付
寺
工



儀志歷

行幸

前陣京職

神祇內祇懋兵部民部雜樂

節式部

宿衛集人左衛左兵陰陽中替

內舍侍從

左右馬寮外託內託少弼王卿

左右近衛

中央御典女官侍中後陣典藥

內膳造酒

司水內祇通書內祇主殿大祇



縫殿宮内 大舍掃部 大膳木工 大炊右兵

後右衛門

今案社社行幸儀京秩次 帶物 祓祓官次 所

物内次次 侍從次 左右備御馬 弓御次 杖鈴

大舍人 壘劔次 内豎 少吏將 儀扇等

東豎 團司 中運殿 殿司 掃部

扇長如洗 衣人 藥及

又諸社行幸

朱雀院 廿五日 壬亥五 廿六

圓教院 石清原 天元二 廿七
春日野 同日 二 廿

一條院 春日 永祿元 三 廿
大原野 正曆元 二 廿七

松尾 寛弘元 十 廿
北野 同日 十 廿

後三條 日吉 延久三 十 廿
稻荷園 同日 三 廿

賀茂祭 御禰以事

行市兵士 禰物官之 大右京藏 衛府馬助

雜色聚 长官御車 次管已下 初番官旨

中車内侍 馬寮等車

先河市禰外比史 各車 次右京藏兵士 次

御禰物 次官之 次右京藏属已下 次右兵衛

并衛門尉 次右兵衛尉及同族 次次弟使馬助

飛人 詭色 次长官 次御車 執柄 次次官

日下女別當并官旨中車 公卿 次弟使馬

先内侍車与官車

祭日次第

騎兵行事者特长等 廷府渡車 國司幣物

官之諸使 延所内藏 國司初人 中内命婦

次弟使助 长官御輿 執物腰輿 次长院司

大寄會

此處心居之

悠紀

近江

海賀 栗冬 早坂 即洲 南生 津崎
愛宕 犬上 坂田 津井 伊坂 高嶋

幸基

茂律代充之

丹波

書高 舞 多紀
氷上 天香 竹鹿

備前

都守 窪屋 賀夜 下道 津口
小田 後月 哲多 美賀

寛平

此以愛宕
茂 多紀

承平

此以津崎
茂 氷上

天慶

此江所洲
津平 下道

康保

此江所洲
播磨 鎗屋

天祿

此江所
丹 氷上

永觀



寛和

此江所

寛弘

此江所
丹 天田

長和

此早坂
備 下道

長元

此愛宕
丹 氷上

永承

此早坂
備 美賀

治承

此愛宕
備 美賀

延久

此坂田
丹 多紀

寛治

此早坂
備 賀夜

天仁

此江所

保安

此早坂
備 下道

康治

此江所

久壽

此江所

平治

此江所

仁安

此江所

新宅移徙

先水火次牛 寶器空容穀 家長次馬藉

男兒次飾帛 次執納穀飲 家母及女兒

謂先重女二人 一人擊水次一人擊火右 次一人 以黃 次二人

擊東上者 次二人 持谷內 次家長 次一人 擊馬

全寶器 次子孫男兒 次 持箱廣儲 次 持執內盛 次家母

帶鏡於 次子孫女兒 心前

今某乞至門下次第入即家母上堂南面坐

食之菓飲酒亡之菓者用其明且祀諸神門

戶并毫堂庭前亦也執內盛之穀飯禮三日之禮堂內之穀飯禮

凡入宅之三日不飲水不飲酒不上廁不坐

不坐樂不刑罰不置高不除漆不見孝子

不入儒居

御服

大小諸神及季冬奉幣諸陵帛即位及元正

受朝賀衰冕又朔日受朝聽政受蕃國

使表并幣及大小諸會黃纒又天皇奉

服二等以上親喪服錫紵外視各二等以下

親及諸片服喪漆布衣外皆通用雜色人

君即位純綉者唯有心表故云奉服其太后及皇太子不綉

純綉者故律除奉服字也又錫紵者細布漆淺黑也

帛衣者白

練衣也

御書

詔書勅書及勅符

並用書日

詔書勅書覆奏

文並書

論奏及諸津擬舍人奏

並書

白卷

令旨用書

廢朝

大湯麿有司豫奏皇帝不視事又

皇帝二等以上親及外祖母有奉以上

若教一位喪音國忌日三等以上親百官

三位以上喪一日

忌年申政封限義方中后

二月八月已一點 自三至七辰三點

自九月己二點三下

今未二月八月已一點自三月迄七月辰三點

從九月迄正月已二點三下

八濟市 心裁くお又

官民率年 長計稅勅

今來率分者大藏者納物以十分之二
為別納以并官一人率其事以三計以
大藏之補大監物力自當又新長殿
者尚為大藏後首之云云藏率令國共
五畿管國并元彈法與出内用防遠路

伊賀 依與編寺所也
免陸兵

上而京博望ノ心裁くお優ノ
今據上事ノ本古加ノ

禮儀歷

禮儀歷 禮儀之序也 禮儀之序也 禮儀之序也

舞踏

再拜次立左右左

次伏左右左右拈

後立再拜次小揖

已大內儀皆依已他書 上只再拜退出

車馬禮

三位已下遇親已

四位已下逢一位

五位已下值三位

六位已下舍四位

七位已下逢五位

上在路皆下馬 乘車及沿從不下

今乘騎馬之時三位已下遇親已去下馬

但大臣殿 與側立

又乘車時親已大長相逢并約

逢親已大長

按車前 短下

亦親已大長

亦親已 亦立揖

一言不納言

以下逢親已者

立揖

二者亦逢

大長已下者

不下以笏見

四位已下逢公卿

亦五位

遇大長下外訖史達節已上者

下車

瀧口前負

初三土至十六 十二九六上三人

今来下福矢負^{丁用指字也}世^{三月}後^{三月}皆十六

至三賜十二二福九一賜六

教後歷

伴勢

仁和三年

安永源

天慶三年

保平

長保三年

傳

宣平九年八月十三日教位和氣貞興

若左位

宗佐

享和元年八月

右高指伏麻如道

若左下

長保元年土月廿日

右高指伏宣孝

遣唐使

寬平六年八月菅原真人任之今遂首途其後

全法

御馬使

貞元二

大平帝長元張國始著之使御時不保二年
以右馬亮括新補之之使與主易御馬一仁

一

供膳歷

大饗 尊者

唐菓

錫餅 粘脍

桂心 餅

木菓

梨 棗 桃

柑

干物

蒸蛇 干鳥

燒餅 楚割

生物

雉 鱒 鯉

貝物

蛇 貝

螺 甲 龜

窪坏物

蚌 蚌 蚌

海月 蛸 蛸

保夜 石花

蠟 蠟

四種箸七

上下 也

納言以下

唐菓

錫餅 餅 桂心

木菓

棗 棗 棗

干物

薑乾 干烏

干物

干物 干烏

貝物

甲贏 螺

已上若三坏

窪坏契坏

朧果

海月

蟹壳

心怡醬

辨少納言

城菓

唐菓

錫餅 餅 桂心

木菓

菓 菓

干物

薑乾 干烏

生物

雞 雞

貝物

甲贏 螺

已上若三坏

窪坏物六坏

朧果

海月

蟹壳

外記史

唐菓

錫餅 餅 桂心

木菓

菓 菓

干物

薑乾 干烏

生物

雞 雞

已上若三坏

蟹壳

心怡醬

史生

中純物六坏 餅 伏菟 餉
干物 押茹 干銅

生物 雞 鈕 貝物 肥
雀坏二坏 肥 雀 雀 雀

飯 汁 汁 汁
銀能 汁物 雀 雀

追物 雀 雀
立作物一折數 一收 雀 雀 雀 雀

隱府

木菓 菓 菓
干物 干 干
雀 雀 雀
雀 雀 雀
雀 雀 雀

解壞 雀 雀 雀
雀 雀 雀
雀 雀 雀

執習供膳

先箸 雀 雀
次飯 雀 雀
次種 雀 雀

酒 雀 雀
次干物五坏 雀 雀
雀 雀 雀

金 雀 雀
次干物五坏 雀 雀
雀 雀 雀

次木菓 雀 雀
小碗 雀 雀

處固

六 今与一前一本

煮垣钻钻钻押钻
火干皆上置钻半老

一本

短鸟床猪皆随感物
中是置上但贯三

一本

依渍 茄渍
蒸 大根

一本

屠酥 白散
空以 空以

一本

酒以
霍塔口

一本

镜相契钻
土根 橘

五 菓

柑 橘 栗 柿 梨

一云 李 杏 桃 栗 棗
一云 松子 棗 石留 橘 栢 梨

五 移 削 物

蛇 狸 鋼 雉 銷

一云 鳥 賊

八 後 唐 菓

梅 桃 錫 桂 粘 餠 餠 團

謂 梅 枝 桃 枝 錫 餠 桂 心 粘 餅 餠 餠 餠 子

團 喜

八 称

龍 肝 鳳 髓 兔 胎 狸 脬 鯉 尾 熊 膽

丁 指 久
吳 酥 酪

蟬

羅

塩酥酒醬

今案常以蝦酥為醬也

十二物若菜

菘菜 蘭 薺 苣 芥 蕨 薺

葵

力一

芝

蓬

水菜

火菜

海

七種

小豆 大角 黍粟 草 署 預米

夾子餅七種粉

大豆 小豆 大角豆 胡麻 栗 柿 糖

產所歷

讀書 孝經

古文孝經序

孔安國

孝經者何也。孝者人之高行。經者
帝也。自有天地人民以來。孝道著
矣。上有明王。則大化溥流。充塞六
合。身體髮膚。受之父母。弗敢毀傷。微善

孝之亂也。夫孝德之本也。孝出所
毓生也。立身行道。揚名於後世。以
顯父母。孝之終也。

啜粥詞 男子

問此殿仁夜啼志飲布拒君夜御坐源

答此殿仁夜啼志飲布拒君毛自此利東仁答七

案七起毛夜啼志飲布拒君八御坐毛

此殿仁命長久官位高久大卡公卿仁可
成仁若君常御坐仁

問此者甲安國鶴郡仁水仁布仁永產乃福仁
粥永久仁啜良年

女子

問此殿仁夜啼志仁志若君夜御坐仁
答此殿仁夜啼志仁志若君毛自此東仁

谷七峯七越仁夜啼志仁志若君仁御坐
孝礼此殿仁端亦有相令具足仁常御坐仁
可成仁若君常御坐仁一詞仁

今日餅圖

日野寺家書

七夜所寄物九十五以下

振器五高器
各處々

折敷中角

心葉結懸々 一折敷中枝司成々

一折敷林垣若骨窪器物二後居々

一折敷中汁物進物中後居 一折敷藤中杯

一折敷藤中杯 一折敷中物中杯 短鳥鹿猪

一折敷松栢 一折敷時菓子

一折敷下物 一折敷下物 一折敷下物

千箱 舞美鉢計 男子者居蓋酒器

御酒者斤口鈍子

大餅 壹洋

四

三

四

入清酒

衛生 煎

三

四

一六六坏飯餅精進物菓 餅飯 上量糖

精進

辛菜

大根 薑

煎 煎

菓

鯛鱈 魚乾 經制 三合盛

上量糖

土高器上折敷盛板器備

斗落一枚七節竹一筋 付銷蓋石 家入御一節

酒一磁

同
書
洋

寶貨歷

五寶

金銀瑠璃精

一云金銀真珠瑠璃頗梨

七寶

金銀琉璃車馬珊瑚

說云有輪七寶謂輪為馬女珠之寶

兵津寶也又有相似七寶謂鈔皮牀林殿

衣腹是也

出見仙傳

五金

金黃銀白銅赤鐵黑錫青

五香

龍腦麝金白檀丁沈

一云沈檀丁子安息黃漆

五藥

赤箭人參茯苓牛黃安息

今索牛黃安息中用一極欣

一云赤箭人參茯苓石高蒲天竺

此五藥

此五藥

畜産歴

三牲 牛羊豕

一三二年

五牲 麋鹿麝狼兔

一三牛羊豕犬雉
手麻鹿狼兔鷄

之重 麟鳳龜龍席

礼記

六畜 馬牛猪羊鷄狗

一三牛馬羊豕鷄
一三牛馬猪鷄雞
豕為實

六禽 雁鵝鴣鴉鷓鴣

一三雁鵝鴣鷓鴣

其禽

真較龍 辰

指兔抗 卯

席豹狸 寅

其狸蟹牛 巳

扶菴薑 子

猪榆豕 亥

并狼狗 戌

雉鷄鳥 酉

推猿狢 申

馬鷹羊 未

獐馬麻 午

蛇蛆蟬 巳

刑法歷

推古天皇十二年皇太子親筆作憲法十七條
國家制法始自此其述以刑運及天武天皇十年
大寶元年始作新令又泰和二年右大臣藤原
不比等奉勅更撰律令十卷今行於世今是也

漢 五行 墨刑 刺官 大辟 出云云

五刑之屬三千 墨辟之屬千 刺其類墨之

刺破之屬千截其肌也刺破之屬五百折其足也宮辟之屬三百割之勢也大辟之屬二百

死刑也

^{古刑}五刑

答杖徒各五 流三及死二

考三考束二考 考束三考 杖三考

謂答五

十贖銅十斤 廿銅二十斤 乃至考女銅五斤

杖五

杖半贖銅六斤 七考七斤 以之考 考女九斤 百之百斤

徒五

徒一不贖銅廿斤 一考半四斤 二考四斤 二考半五斤 三考五斤

流三

近流贖銅百斤 中流百斤 遠流百四斤

死二

後斬二死贖銅各二百斤

斬二死贖銅二百斤 斬贖二百斤

今案答白十五年杖十辛五百

徒

杖百加一考力流一年此加一考力二年此加一考力二年此加一考力三年此加一考力三年

流

徒加一等為近流此加一等為中流此加一等為等遠流又有五流謂加假流及遠流也流子孫化過流不考流會赦摘流

死 遺流加一等乃絞
中加一等乃斬

八虐 謀反謀大逆 謀叛及惡逆
不道大不敬 不孝与不義

律云一曰謀反 謂謀危
國家

二曰謀大逆 謂謀毀山
陵及宮廟 三曰謀叛 謂謀背
國從偽

四惡逆 謂毆及謀殺祖父母、
教伯姪父姑兄弟姊
妹外祖父母夫之父母

五曰不道 謀殺一家非死罪三人
交解人造高蓋毒
麻魅若毆告及謀殺伯姪父姑兄弟姊外祖
父母夫之父母教四等以上尊長及妻

六失不敬 謂毀大社及盜大祀神之物
乘輿服御物及
偽造神像內中合和神藥誤不如本方及封題

誤若造神膳誤犯食禁神幸舟船不牢固拍行乘輿情
理切害及對捍詔使而無人臣之禮

七冒不孝 謂告言祖詈祖父母、
及祖父母、在別籍
異財居父母喪身自嫁娶若作樂釋服從吉聞
祖父母、妻匿不舉哀詐稱祖父
母、死折父祖喪

八不義 謂教本主本國守見受業師吏亭飲本都五
位已上官長及聞夫喪匿不舉哀若作樂釋
服從吉及
改嫁也

六議 親故賢能功貴

一曰議親

謂皇親及皇帝五等以上親及太皇太后皇太后四等以上親皇后三等以上親

二曰議故

謂故舊往云宿得侍見持蒙接過歷年者

三曰議賢

謂大德行賢人

君子言行可乃傳則者

四曰議能

謂大才藝

五曰議功

謂有大功勳

六曰貴

謂三位以上

三等赦書狀

常赦

大辟以下罪無輕重已發覺未發覺已結未

成皆赦除但犯八虐故謀故私鑄錢造竊盜

常赦所不免者不在赦限

大赦

大辟以下罪無輕重已發覺未發覺已結未

結三犯八虐故故謀故私鑄錢造竊盜咸皆

赦除但常赦所不免者不在赦限又老人及

僧尼年百歲已上給穀人別四石九十已上

二百七十已上一石

非常赦

大辟以下罪無輕重已發覺未發覺已結

三未結三繫囚見徒私鑄錢犯八虐故赦

謀強竊二常赦所不免者皆迷赦除謂常

赦者劫可會赦之者免之仍別當奉之

大赦者犯八虐故赦謀故等不在赦限

非常赦者免調庸未進之年限不定也或

當年以徙或去年以徙或三年以徙或之帝

沛字以徙但免五年之外

五辟 一名五刑

黃帝代用之但肉刑不行也

墨 和服題

劓 切鼻

剕 切足

宮 折勢

大 斬頸

三流

近流 五百里外
中流 千里外
遠流 三千里外

二死

絞罪

謂卷舒
斂之

斬罪

截散交
斡斂之

監誦歷

三宥

三赦

三不去

四科

四德

四窮

五教

五噫

登北邱兮噫 顧視帝京兮噫 遠日未失兮噫

宮室崔嵬兮噫 人之劬勞兮噫 遂隱於越中也

說之後漢梁鴻字伯鸞扶風人過京師作五噫

秋而隱

六藝

六力

小兒啼為力 女人嗔為力 國王擒為力 羅漢道為力

諸佛悲為力 比丘思為力

七出

枯株夜七不堪 與山巨源絕交書

卧喜晚起而奮開呼之不置 一抱琴行吟弋釣

草野而吏卒守之不得妄動 二危坐一時痺

不得搖性復多風把橙無已而膏裏以章服
揖拜上官三素不便書不喜作書而人間多
事堆上未盈机不相酬答則犯教傷義欲
自勉強則不能久四不為名喪而人道以
此為重己為未見怒者而怒至欲中傷者
雖懼然自責然性不可化欲降心順俗則說故
不情亦終不能獲言學之譽如此五不為俗

人而當與人共事或賓客盈坐鳴琴聒
耳罵罵塵臭處千變百伎在人目前六
心不列煩而官事執事機勢纏其心在故
繁其慮七

又亦非況武而薄周孔在人間不以此事會
頭查教所不容此七卷一已對腸疾患輕肆
直言遇事便發此其心

旅孟陽七哀

離別飢饉孤教慈柱_且夫喪亂友折

詩曰丘_龍日已遠_鍾錦思_孫深_不愛_未合_後

白誰言愁可任

呂向曰七哀者_謂痛而哀義而哀感而哀

恚而哀耳目同見而哀口歎而哀鼻酸而

哀也

八政

食貨祀司臺司徒司寇賓師

尚書洪範

九德

寬而栗 柔而立 愿而恭 亂而敬 擾而毅

直而溫 簡而廉 剛而塞 彊而義

秋風送爽

金風送爽，丹桂飘香。秋意正浓，硕果盈枝。

天高云淡，雁阵南翔。长空万里，思绪飞扬。

层林尽染，叠翠流金。大地锦绣，美不胜收。

硕果累累，喜气洋洋。丰收在望，笑语欢畅。

金秋十月，收获的季节。耕耘有方，硕果满仓。

八歌

卷之二

未
2

加094
12
8

90.

