

草木写生

秋上

特 1
3253

別 10
39

草木写生 4軸 寄別10-39 03- 001

国立国会図書館





菊
 紫葳
 桔梗
 芙蓉
 仙翁花
 木槿
 粟雪
 鹭草
 逢坂
 末牟志由志也計
 鬱金
 蘭



秋





寛文三ノ年
 九月廿九日
 南禅寺
 瀟鷺
 大紫
 寛文三ノ年
 九月廿九日
 南禅寺
 瀟鷺
 大紫





實盛

滯鷺

寛文三年
九月廿九日
於京都
御所
御覽
御下
御覽
御下
御覽
御下

槽

大和咲分
六代氏

大紅

大朽葉
花
槽
下
日

大紫風車

大津咲分

朽葉風車

廣嶋

唐獅子

銀寄

寛文三年
九月廿九日
於京都
御所
御覽
御下
御覽
御下
御覽
御下





花如友柳の月

膽言吹

花如友柳の月
花打相

花如友柳の月
山椿菊
花ノトク又

花如友柳の月

トシヨカラ

花如友柳の月
花ノトク又

風車

信月長

星花

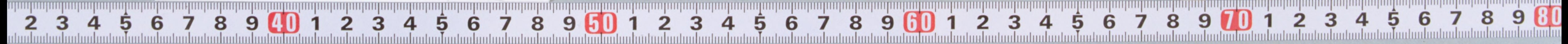
寛文之鷹や丸り雪
花如友柳の月
華以菊の菊の菊の菊
山椿菊の菊の菊の菊
花ノトク又
ウスイ

小紫

キンボウ

金テー

小紅





下名花柳の白

膽吹

シヨロフ

紫葳
明暦四年七月朔日
松屋大坂屋生定

紫葳の葉は
大抵ハハコ
ノコト



明暦四年七月朔日
松屋大坂屋生定

桔梗 異名
白藥 便草
香葉沙茶



上名花柳の白

下名花柳の白





赤川
實
花

梅
花

花
光
色
世
か
ん

根
花
色
明
く
な
る

黄
蓮
花
の
中
心
に
は
濃
紅
の
花
心
が
あ
る

花
心
の
色

葉
の
色
は
濃
緑
で
あ
る

花
心
の
色





花白キハクキアキ
モミヤウ可ナシ

芙蓉
八寸也於納字

縮

葉永赤ク
白キハクキ
八色又成
如毛

小葉白

花
葉

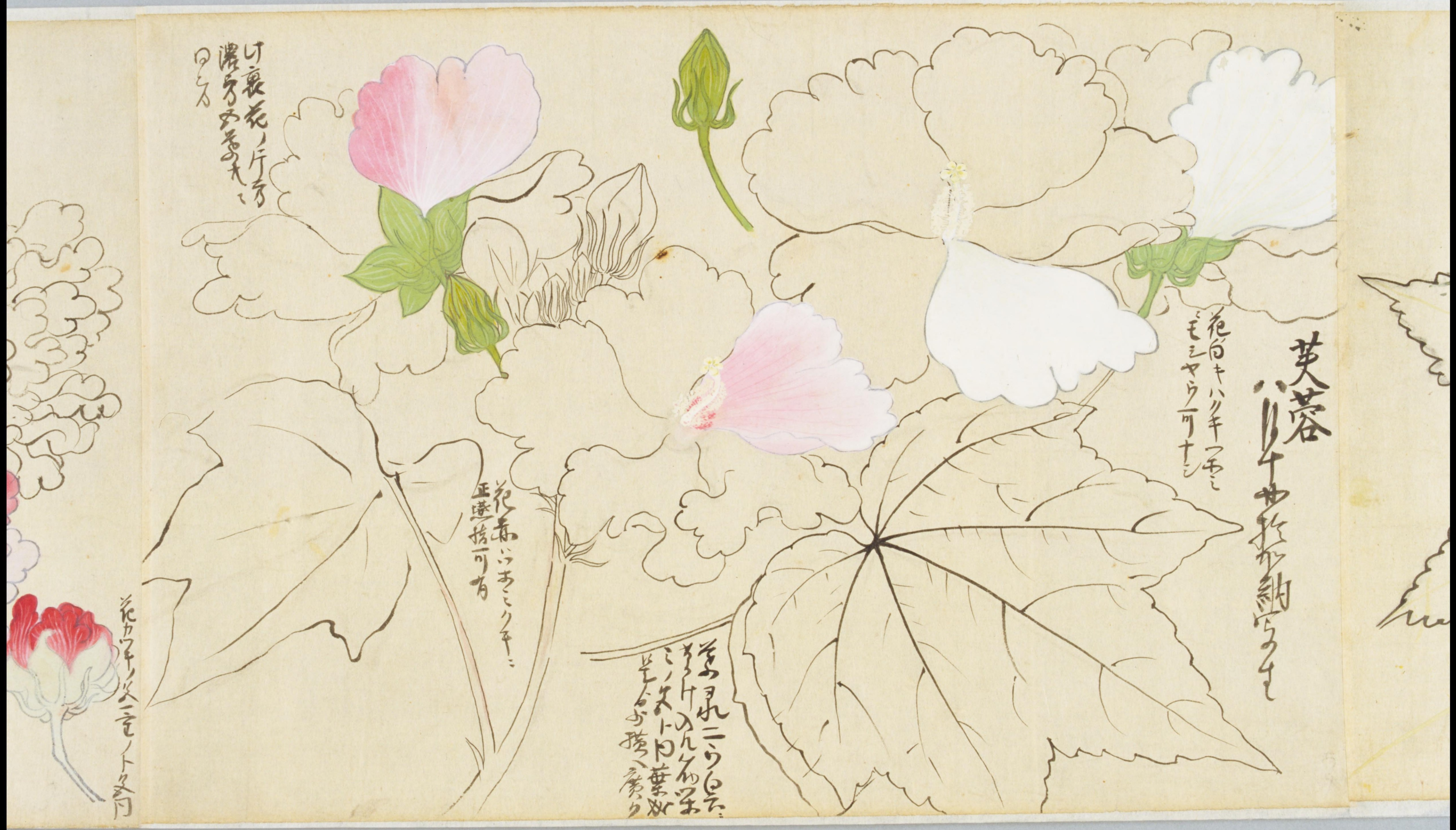
白
毛

白
毛

花
葉

花
葉





け 衰花ノ片方
濃身大花
のり

花白キハクキアキ
モシヤウ可ナシ

芙蓉
ハナノキハクキアキ
モシヤウ可ナシ

花赤ハクキアキ
正逆拾可有

花赤ハクキアキ
正逆拾可有

花カワリノ
花ノト又月





けい花ノ片方
濃身大花
日



仙指花
ハハ
ハハ
ハハ

花葉中ハハハハハハ
花ハハハハハハハハハハ

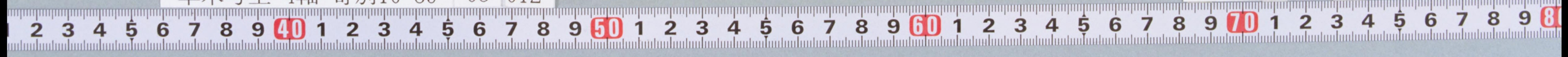
花ハハハハハハハハハハ
ハハハハハハハハハハ
ハハハハハハハハハハ



花ハハハハハハハハハハ
ハハハハハハハハハハ
ハハハハハハハハハハ



花ハハハハハハハハハハ
ハハハハハハハハハハ
ハハハハハハハハハハ





クダシマソウ
下は、玉シシトウ
ノミ、チヂミ、トモシロソウ



赤黒
七五五
百生

全葉
色下白
葉は赤
七五五
少白
白下は赤
故アソトカ

仙花
元根の中
濃列、能知、百生

松中草 五月



長花少大
上花大英

長花少大
裏白英入

ソノ白英入

ハコ

ト





花のあはれ

花のあはれ
花のあはれ
花のあはれ



花のあはれ

花のあはれ
花のあはれ



花のあはれ
花のあはれ





桃
七
三
り
の
は
な
ま



その
ま
り



桃

弟
活
三
の
紀
亦
は
下
の
美
満
好
の
相
と
を
そ
の
ま
り
の
ゆ



之
研
梳

い
れ
ん
文
九
つ
あ
こ
え
も
う
い
け

その
ま
り



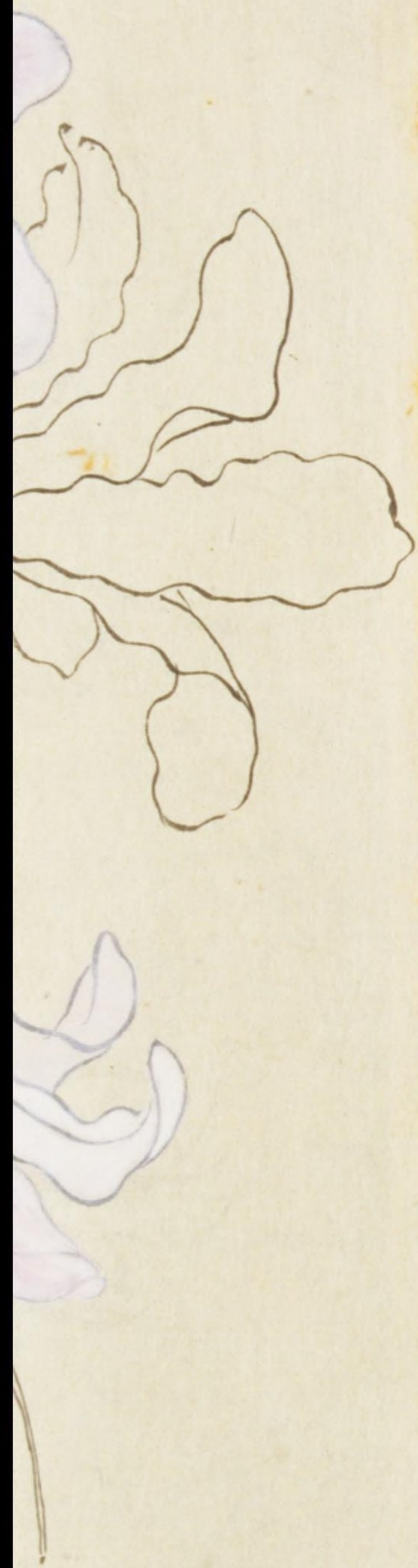


草花之図



第拾二之記
下ノ葉は滑石の如し
花は白く
葉は緑なり





逢坂

白き高し

實又そそぐはし
おもしろい

花の果はうら
ちきり



花の
はしり

花の果はうら
ちきり
花の果はうら
ちきり



花の
はしり





花葉千代二六号

花葉千代二六号
花葉千代二六号

花葉千代二六号

逢坂
白草高直
實又二千六百
折々細くす



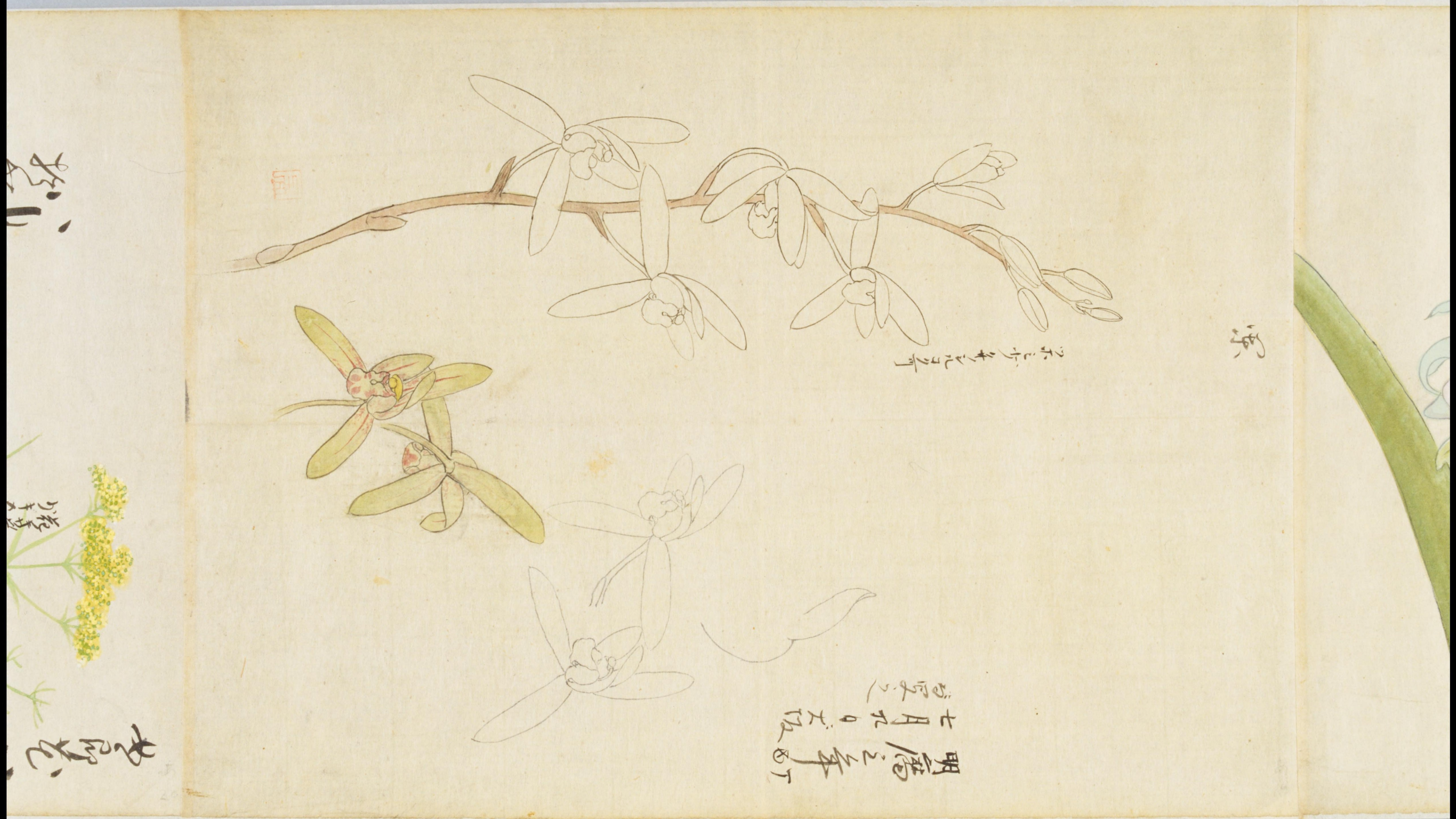


ウユレ
 實文ニ云ク
 卯七リイカ
 於外翻イカ

海

草子集一ウ白
 云名白古湖
 のん







花ノ又ハ小カキメニ
 實又えは七月十九日
 梅月十九日

花ノ又ハ小カキメニ
 花ノ又ハ小カキメニ
 花ノ又ハ小カキメニ

花ノ又ハ小カキメニ
 花ノ又ハ小カキメニ

花ノ又ハ小カキメニ
 花ノ又ハ小カキメニ

花ノ又ハ小カキメニ
 花ノ又ハ小カキメニ

花ノ又ハ小カキメニ
 花ノ又ハ小カキメニ

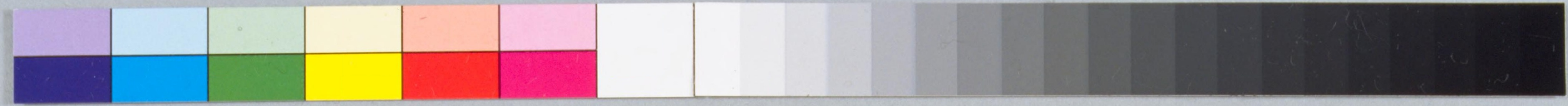




草木写生 4軸 寄別10-39 03-024

国立国会図書館





草木写生 4軸 寄別10-39 03-025

国立国会図書館

