

# Kodak Gray Scale

© Kodak, 2007 TM: Kodak



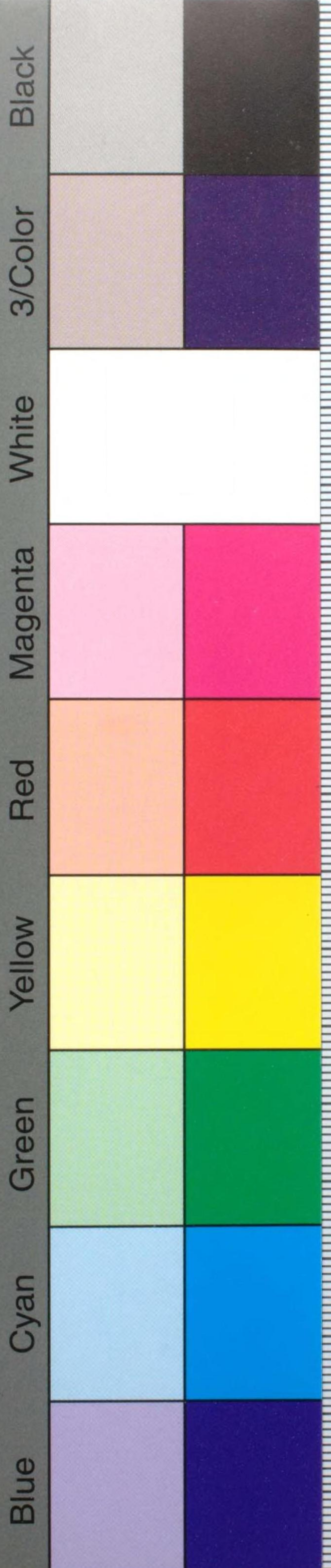
A 1 2 3 4 5 6 M 8 9 10 11 12 13 14 15 B 17 18 19



inches 1 2 3 4 5 6 7 8  
cm 1 2 3 4 5 6 7 8

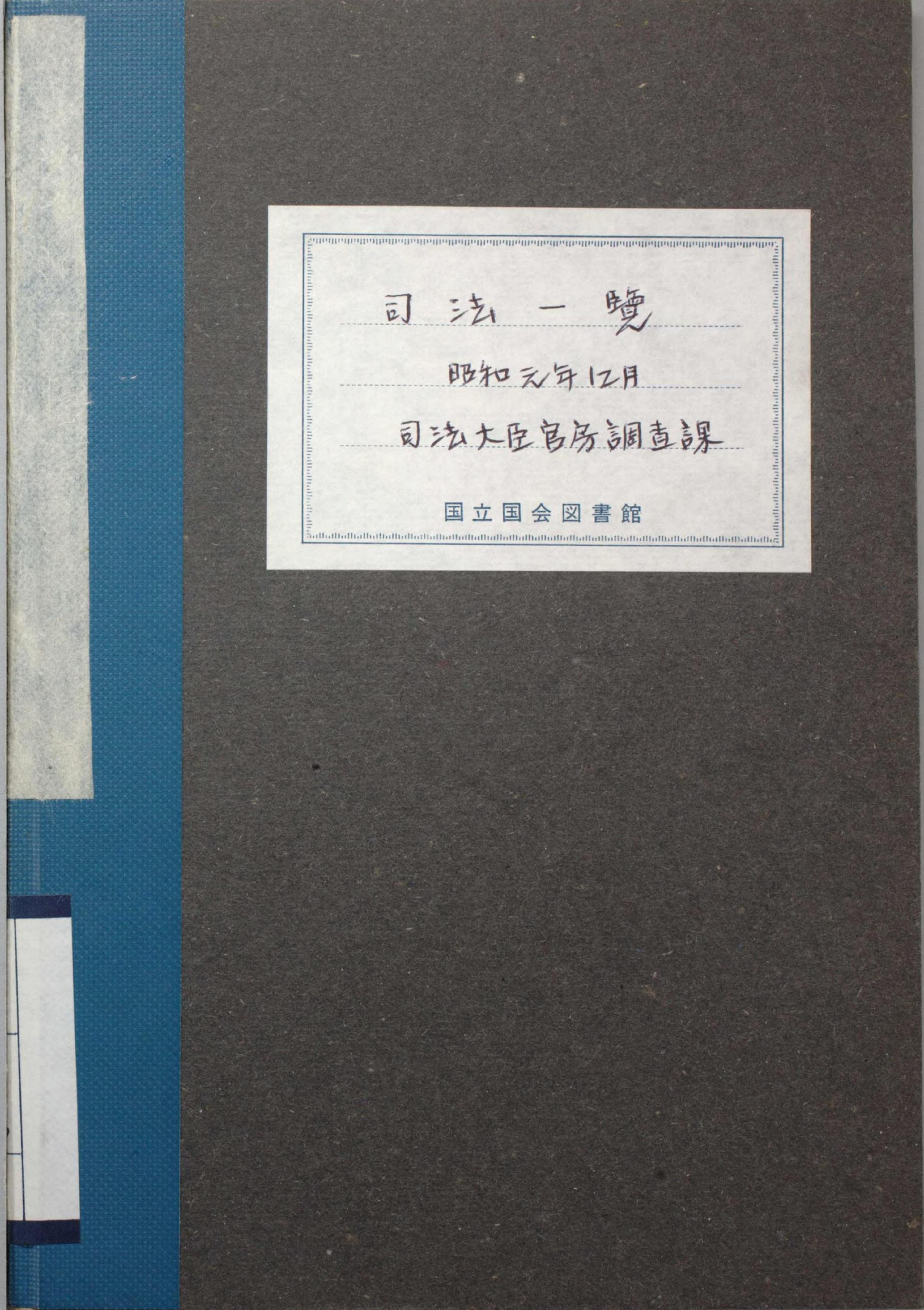
# Kodak Color Control Patches

© Kodak, 2007 TM: Kodak



Blue Cyan Green Yellow Red Magenta White 3/Color Black

2 1 2 6 8 7 9 5 4 3 2 1 10 9 8 7 6 5 4 3 2 1 0



司法一覽

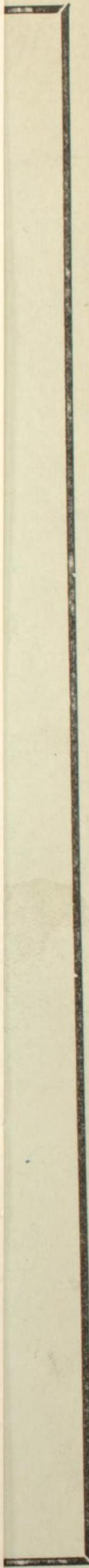
昭和元年12月

司法大臣官房調査課

国立国会図書館



FA  
234





29A-5A  
234

昭和元年十二月

司法一覽

立憲政黨  
政務調查館

10.5.17  
司法大臣官房調查課

定A  
234

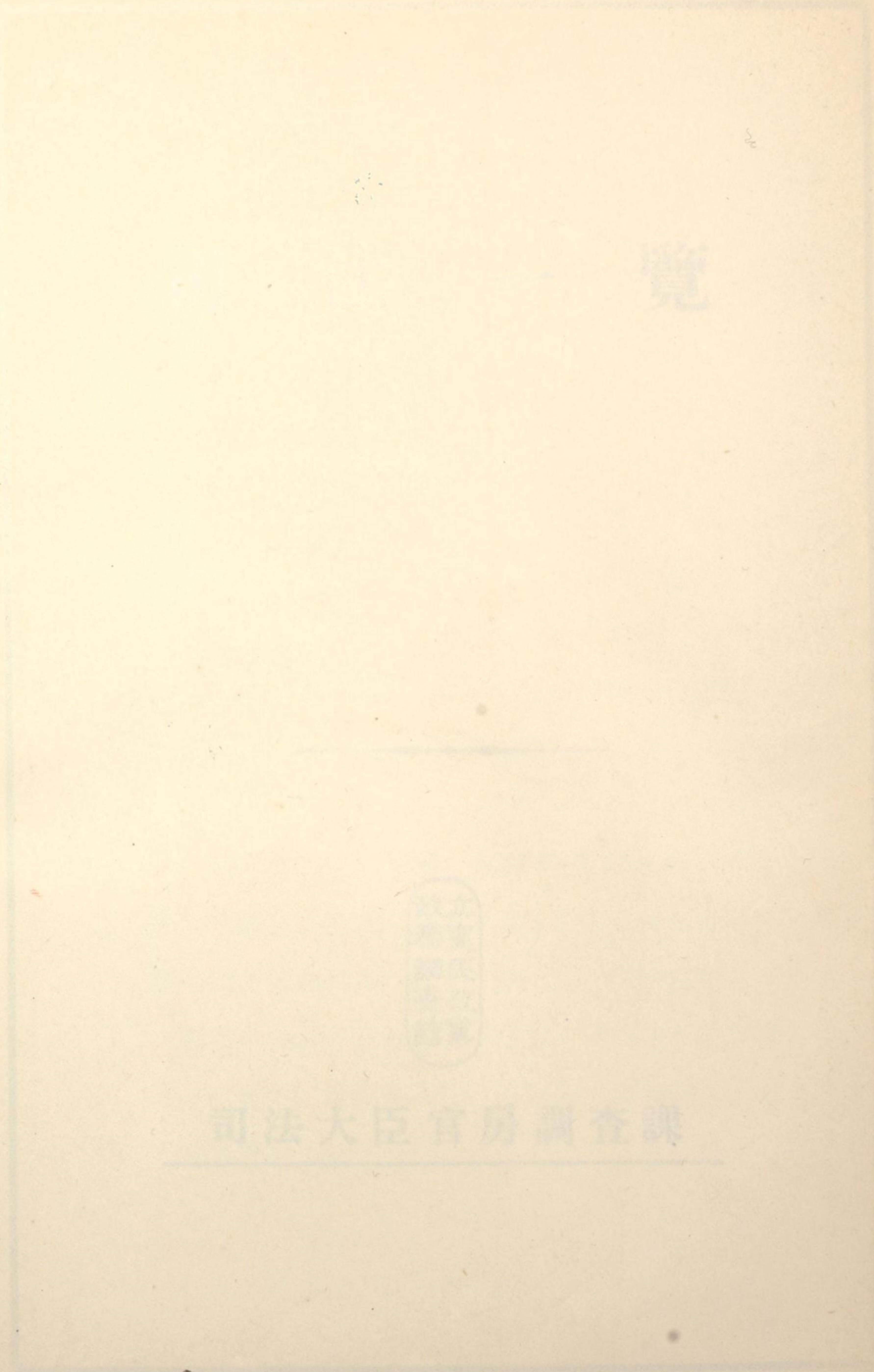


317.23  
H6172

定A  
234



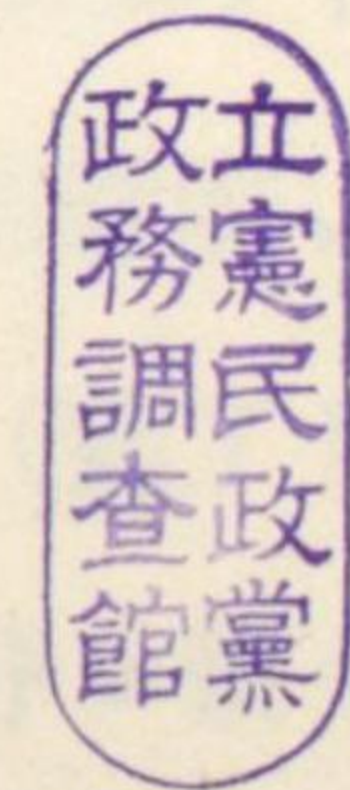
82W36890



司法大臣官房調査課



# 司法一覽



司法大臣官房調査課



費 一 出 所



大正十五年官報附録

凡 例

- 一 表中往々曆年度又ハ會計年度ノ調査ニ係ルモノアリ前者ハ何々年中後者ハ何々年度ト掲ク
- 一 金額ノ單位ハ圓位ニ止メタルモノト然ラサルモノトアリ其ノ圓位ニ止メタルモノハ圓位未滿ノ端數ニ付四捨五入ノ法ヲ用フ
- 一 歳入歳出豫算ハ帝國議會ノ協賛ヲ經裁可公布セラレタルモノ、ミヲ掲ク從テ豫算決定後ノ増加ニ係ル前年度繰越額、豫備金及豫備金外臨時支出額ハ包含セス
- 一 歳出豫算中繼續費ハ本年度年割額ヲ掲ク
- 一 裁判所以下管内各廳ノ大正十五年度豫算分賦額ハ年度當初ノ分賦額ヲ掲ク、從テ爾後臨時増額ニ係ル分ハ包含セス  
又裁判所書記兼司法屬、休職判檢事俸給（本省支拂分）大審院、東京控訴院、東京地方裁判所會計掛雇及同裁判所管内傭人（廷丁ヲ除ク）ノ俸給給料並ニ其他ノ經費中各廳ニ區分シ難キ事情アルヲ以テ便宜廳名欄ニ「大審院、東京控訴院、東京地方裁判所」ノ欄ヲ設ケ之等ヲ掲ケタリ



# 目次

## I 本省之部

|   |                  |   |
|---|------------------|---|
| 1 | 司法省官制            | 1 |
| 2 | 司法部内臨時職員設置制      | 2 |
| 3 | 定員               | 3 |
| 4 | 所管用地並建物          | 3 |
| 5 | 大正十五年度豫算         | 3 |
| 6 | 現在員及年俸額          | 4 |
| 7 | 局課分掌事務及公文書收受發送件數 | 5 |
| 8 | 司法部内官吏雇傭人員及年俸額   | 6 |

## II 裁判所之部

|     |                      |    |
|-----|----------------------|----|
| 1   | 裁判所構成法(抄録)           | 8  |
| 2   | 裁判所職員定員令             | 14 |
| 3   | 東京區裁判所及横濱區裁判所=臨時職員増置 | 15 |
| 4   | 裁判所箇數                | 16 |
| 5   | 戶籍事務ヲ取扱フ役場箇數         | 17 |
| 6   | 裁判所管轄別人口及平均人口        | 18 |
| 7   | 定員                   | 18 |
| 8   | 民刑事部數                | 18 |
| 9   | 所管用地並建物              | 19 |
| 10  | 大正十五年度豫算             | 19 |
| 11  | 大正十五年度豫算分賦額          | 20 |
| 12  | 現在員及年俸額              | 22 |
| 13  | 登記掛員並執達吏辯護士公證人司法代書人  | 28 |
| 14  | 判事檢事出身學校別            | 29 |
| 15  | 休職退職員                | 30 |
| 16  | 民刑事新受總件數             | 30 |
| (1) | 民事                   | 30 |
| (2) | 訴訟物ノ價額階級             | 31 |
| (3) | 財産權上ノ請求ニ關スル金額及價額     | 31 |
| (4) | 刑事                   | 31 |



|    |                          |    |
|----|--------------------------|----|
| 17 | 民刑事判決件數                  | 32 |
| 18 | 裁判所並檢事局取扱平均件數            | 32 |
| 19 | 民刑事總件數ト判事定員トノ比照          | 33 |
|    | 大審院                      | 33 |
|    | 控訴院                      | 34 |
|    | 地方裁判所及區裁判所               | 35 |
| 20 | 檢事總件數ト檢事定員トノ比照           | 36 |
|    | 大審院                      | 36 |
|    | 控訴院                      | 37 |
|    | 地方裁判所及區裁判所               | 38 |
| 21 | 第一審有罪者總人員                | 39 |
| 22 | 借地借家調停事件                 | 39 |
| 23 | 小作調停事件                   | 40 |
| 24 | 登記及登錄件數並登錄稅              | 40 |
| 25 | 收入印紙ヲ以テ納メタル手數料、罰金、科料等收入額 | 41 |
| 26 | 執達吏公證人事務                 | 41 |

### III 供託局之部

|   |                 |    |
|---|-----------------|----|
| 1 | 供託局官制           | 42 |
| 2 | 供託局箇數及定員        | 43 |
| 3 | 所管用地並建物         | 43 |
| 4 | 大正十五年度豫算        | 43 |
| 5 | 大正十五年度豫算分賦額     | 44 |
| 6 | 現在員及年俸額         | 46 |
| 7 | 供託金、供託有價證券件數及金額 | 48 |

### III 少年審判所之部

|   |             |    |
|---|-------------|----|
| 1 | 少年審判所設置     | 49 |
| 2 | 少年審判所箇數及定員  | 50 |
| 3 | 所管用地並建物     | 50 |
| 4 | 大正十五年度豫算    | 50 |
| 5 | 現在員及年俸額     | 51 |
| 6 | 大正十五年度豫算分賦額 | 51 |
| 7 | 少年審判所保護少年   | 51 |

### V 矯正院之部

|   |             |    |
|---|-------------|----|
| 1 | 矯正院官制       | 52 |
| 2 | 矯正院箇數及定員    | 53 |
| 3 | 所管用地並建物     | 53 |
| 4 | 大正十五年度豫算    | 53 |
| 5 | 大正十五年度豫算分賦額 | 54 |
| 6 | 現在員及年俸額     | 54 |
| 7 | 矯正院保護少年     | 54 |

### VI 刑務所之部

|    |                                       |    |
|----|---------------------------------------|----|
| 1  | 監獄官制                                  | 55 |
| 2  | 保健技師、保健技手、教誨師、教師、作業技師、作業技手、看守及女監取締ノ定員 | 56 |
| 3  | 東京府、神奈川縣及埼玉縣所在ノ監獄ニ職員増置                | 57 |
| 4  | 刑務所箇數                                 | 58 |
| 5  | 定員                                    | 58 |
| 6  | 所管用地並建物                               | 58 |
| 7  | 大正十五年度豫算                              | 59 |
| 8  | 大正十五年度豫算分賦額                           | 60 |
| 9  | 現在員及年俸額                               | 62 |
| 10 | 年末刑務所收容人員                             | 70 |



# I 本省之部

## 1, 司法省官制 (明治二十六年十月三十一日 勅令第四百十三號)

第一條 司法大臣ハ裁判所及検事局ヲ監督シ檢察事務ヲ指揮シ民事、刑事、非訟事件、戸籍、供託、監獄、少年ノ審判矯正及釋放者ノ保護ニ關スル事項其ノ他諸般ノ司法行政事務ヲ管理ス

第二條 大臣官房ニ於テハ通則ニ掲クルモノノ外司法ニ關スル資料ノ調査事務、少年ノ審判矯正及釋放者ノ保護ニ關スル事務並裁判所附屬吏員及辯護士ノ身分ニ關スル事務ヲ掌ル

第三條 司法省專任書記官ハ十一人ヲ以テ定員トス

第四條 司法省ニ左ノ三局ヲ置ク

民事局

刑事局

行刑局

第五條 民事局ニ於テハ左ノ事務ヲ掌ル

一 裁判所ノ設立、廢止及管轄區域ニ關スル事項

二 民事及非訟事件ニ關スル事項

三 民事及非訟事件ノ裁判事務ニ關スル事項

四 調停ニ關スル事項

五 登記ニ關スル事項

六 戸籍ニ關スル事項

七 公證ニ關スル事項

八 供託ニ關スル事項

第五條ノ二 刑事局ニ於テハ左ノ事務ヲ掌ル

一 刑事ニ關スル事項

二 刑事ノ裁判事務及檢察事務ニ關スル事項

三 恩赦ニ關スル事項

四 犯罪人ノ引渡ニ關スル事項

五 辯護士會ニ關スル事項

第六條 行刑局ニ於テハ左ノ事務ヲ掌ル

一 刑ノ執行ニ關スル事項

二 監獄ニ關スル事項

三 假出獄ニ關スル事項

四 犯罪人異同識別ニ關スル事項

第七條 司法省ニ專任司法省事務官一人專任司法省衛生官一人ヲ置ク



本省之部

司法省事務官ハ奏任トス上官ノ命ヲ承ケ供託ニ關スル事務ヲ掌ル

司法省衛生官ハ奏任トス上官ノ命ヲ承ケ衛生ニ關スル事務ヲ掌ル

第八條 司法省屬ハ專任五十五人ヲ以テ定員トス

第九條 司法省ニ專任技師一人專任技手一人ヲ置ク

附 則

本令ハ明治二十六年十一月十日ヨリ施行ス

- 一 大審院東京控訴院及東京地方裁判所並其ノ管内區裁判所ノ書記ヨリ司法屬ニ兼任スル場合ニ於テ其ノ兼任者ハ同省屬定員外トス（明治二十九年十二月 勅令第四百號）

2, 司法部内臨時職員設置制 (大正九年十月十六日 勅令第五百十一號)

第一條 臨時建築ノ事務ニ從事セシムル爲司法省ニ左ノ職員ヲ増置ス

技 師 專任十人 内一人ヲ勅任ト爲スコトヲ得

技 手 專任四十八人

前項職員ノ俸給ハ臨時建築費ヨリ之ヲ支辨ス

第一條ノ二 陪審法實施準備ニ關スル事務ニ從事セシムル爲司法省ニ左ノ職員ヲ置ク

書 記 官 專任二人

屬 專任四人

第二條 監獄作業ニ依リ建築ヲ直營スル爲必要アルトキハ臨時建築費豫算ノ範圍内ニ於テ監獄ニ看守長及看守ヲ増置スルコトヲ得

附 則

本令ハ公布ノ日ヨリ之ヲ施行ス

3, 定 員 (大正十五年十月一日現在) 本省之部

|      |   |       |   |       |           |     |           |                              |            |
|------|---|-------|---|-------|-----------|-----|-----------|------------------------------|------------|
| 大 臣  | 1 | 參 與 官 | 1 | 書 記 官 | 11<br>△ 2 | 技 師 | 1         | 臨時建築<br>(技師 △ 10<br>技手 △ 48) |            |
| 政務次官 | 1 | 局 長   | 3 | 事 務 官 | 1         | 屬   | 55<br>△ 4 |                              |            |
| 次 官  | 1 | 祕 書 官 | 1 | 衛 生 官 | 1         | 技 手 | 1         |                              |            |
|      |   |       |   |       |           |     |           | 合 計                          | 78<br>△ 64 |

備 考 △印ハ臨時職員ナリ

4, 所管用地並建物 (大正十五年三月三十一日現在)

| 所 管 用 地 |           |                 |         | 所 管 建 物 |       |         |                   |       |         |
|---------|-----------|-----------------|---------|---------|-------|---------|-------------------|-------|---------|
| 廳 舍 敷 地 |           | 同 上 以 外 ノ 所 用 地 |         | 廳 舍     |       |         | 同 上 以 外 ノ 所 用 建 物 |       |         |
| 坪 數     | 價 格       | 坪 數             | 價 格     | 建 坪 數   | 延 坪 數 | 價 格     | 建 坪 數             | 延 坪 數 | 價 格     |
| 8,155   | 2,854,580 | 633             | 223,300 | 691     | 2,764 | 567,947 | 872               | 2,200 | 459,310 |

5, 大正十五年度豫算

| 入                   |         |                     |         |
|---------------------|---------|---------------------|---------|
| 經 常 部               |         |                     | 臨 時 部   |
| 辨 償 金               | 16      | 物 品 拂 下 代           | 327     |
| 違 約 金               | 1,267   |                     |         |
| 文 官 納 金             | 1,975   |                     |         |
| 返 納 金               | 302     |                     |         |
| 雜 收                 | 17      |                     |         |
| 合 計                 | 3,577   | 合 計                 | 327     |
| 出                   |         |                     |         |
| 經 常 部               |         |                     | 臨 時 部   |
| 俸 給                 | 149,160 | 法 律 調 查 費           | 27,000  |
| 事 務 費               | 90,882  | 喪 失 國 債 證 券 審 査 會 費 | 15,947  |
| 國 際 分 擔 金           | 1,000   | 國 際 海 法 會 議 參 列 費   | 6,069   |
| 刑 務 官 練 習 所 補 助 費   | 15,000  | 陪 審 法 施 行 準 備 費     | 163,261 |
| 釋 放 者 保 護 事 業 獎 勵 費 | 40,000  |                     |         |
| 司 法 研 究 費           | 10,286  |                     |         |
| 諸 支 出 金             | 59,039  |                     |         |
| 合 計                 | 365,367 | 合 計                 | 217,277 |



本省之部 6, 現在員及年俸額 (大正十五年十月一日現在)

| 局 課 別       | 高等官    |        | 判任官    |        | 雇 員    |        | 備 人 |        | 計       |         |
|-------------|--------|--------|--------|--------|--------|--------|-----|--------|---------|---------|
|             | 人員     | 年俸額    | 人員     | 年俸額    | 人員     | 年俸額    | 人員  | 年俸額    | 人員      | 年俸額     |
| 大 臣         | 1      | 8,000  |        |        |        |        |     |        | 1       | 8,000   |
| 政 務 次 官     | 1      | 6,500  |        |        |        |        |     |        | 1       | 6,500   |
| 次 官         | 1      | 6,500  |        |        |        |        |     |        | 1       | 6,500   |
| 參 與 官       | 1      | 5,200  |        |        |        |        |     |        | 1       | 5,200   |
| 大 臣 官 房     | 1      | 4,100  | 3      | 2,280  | 6      | 1,908  |     |        | 10      | 8,288   |
|             | △ 1 △  | 4,500  | △ 4 △  | 6,060  | △ 17 △ | 6,888  |     |        | △ 22 △  | 17,448  |
| 大 臣 官 房     | 1      | 4,500  | 6      | 5,280  | 2      | 888    |     |        | 9       | 10,668  |
|             |        |        | △ 11 △ | 13,200 | △ 9 △  | 3,924  |     |        | △ 20 △  | 17,124  |
| 大 臣 官 房     | 1      | 5,200  | 8      | 5,780  | 26     | 14,723 | 52  | 13,772 | 87      | 39,475  |
|             |        |        | △ 19 △ | 22,320 | △ 15 △ | 5,976  |     |        | △ 34 △  | 28,296  |
| 大 臣 官 房     | × 5 ×  | 16,700 | × 38 × | 46,440 | × 44 × | 33,264 |     |        | × 87 ×  | 96,404  |
|             |        |        |        |        |        |        |     |        | 7       | 3,816   |
| 大 臣 官 房     | △ 1 △  | 4,500  | △ 3 △  | 3,420  | △ 1 △  | 396    |     |        | △ 5 △   | 8,316   |
|             |        |        |        |        |        |        |     |        | 5       | 7,200   |
| 大 臣 官 房     | 1      | 4,500  | 3      | 2,400  | 1      | 300    |     |        | 5       | 7,200   |
|             |        |        | △ 12 △ | 10,670 | △ 8 △  | 3,612  |     |        | △ 20 △  | 14,282  |
| 大 臣 官 房     | 5      | 20,000 | 2      | 1,800  | 5      | 1,788  |     |        | 12      | 23,588  |
|             | △ 2 △  | 8,200  | △ 12 △ | 15,240 | △ 7 △  | 2,760  |     |        | △ 21 △  | 26,200  |
| 大 臣 官 房     | 5      | 19,000 | 3      | 2,580  | 3      | 1,188  |     |        | 11      | 22,768  |
|             | △ 3 △  | 10,600 | △ 12 △ | 13,620 | △ 20 △ | 8,052  |     |        | △ 35 △  | 32,272  |
| 大 臣 官 房     | 3      | 12,100 | 12     | 12,180 | 14     | 5,304  |     |        | 29      | 29,584  |
|             | △ 3 △  | 7,800  | △ 6 △  | 6,180  | △ 9 △  | 3,372  |     |        | △ 18 △  | 17,352  |
| 大 臣 官 房     |        |        | 2      | 1,800  | 13     | 4,368  |     |        | 15      | 6,168   |
|             |        |        | △ 8 △  | 8,520  |        |        |     |        | △ 8 △   | 8,520   |
| 三 裁 判 所 會 計 |        |        |        |        |        |        |     |        |         |         |
| 合 計         | 21     | 95,600 | 43     | 36,740 | 73     | 31,643 | 52  | 13,772 | 189     | 177,755 |
|             | △ 10 △ | 35,600 | △ 87 △ | 99,230 | △ 86 △ | 34,980 |     |        | △ 183 △ | 169,810 |
|             | × 5 ×  | 16,700 | × 38 × | 46,440 | × 44 × | 33,264 |     |        | × 87 ×  | 96,404  |

備 考

- 本表中 一 高等官判任官欄中ニハ臨時職員ヲ包含ス  
 一 △印ヲ附シタルハ兼官又ハ兼務者ニシテ其内課左ノ如シ  
 一 檢事ヨリ司法書記官兼任ノモノ 九人  
 一 典獄ヨリ司法書記官兼任ノモノ 一人  
 一 裁判所書記ヨリ司法屬兼任ノモノ 七九人 } 計九七人  
 一 供託局書記ヨリ同上ノモノ 二人  
 一 看守長ヨリ同上ノモノ 六人  
 一 雇員ハ裁判所會計掛ヨリ兼務ノモノナリ  
 一 ×印ノ高等官ハ技師、判任官ハ技手、雇員ハ工手ナリ  
 本表ノ外 一 裁判所書記ニシテ技手兼任ノモノ一人  
 看守長ニシテ同上ノモノ一人アリ

7, 局課分掌事務及公文書收受發送件數 本省之部

| 局 課 分 掌 事 務   | 公文書(大正十四年中) |        |         |
|---|-------------|--------|---------|
|   | 收受          | 發送     | 計       |
| 大 臣 官 房   |             |        |         |
| 秘 書 課   |             |        |         |
| 機密ニ屬スル事項、大臣次官ノ官印及省印ノ管守ニ關スル事項、文書ノ接受、發送、淨書及公文書類ノ編纂保存ニ關スル事項、各局課ニ屬セサル事項                               | 1,402       | 1,158  | 2,560   |
| 人 事 課   |             |        |         |
| 官吏及雇員ノ進退身分ニ關スル事項、裁判所附屬吏員及辯護士ノ身分ニ關スル事項、職員ノ試験及考查ニ關スル事項、裁判所附屬吏員ノ試験ニ關スル事項                             | 10,253      | 7,518  | 17,771  |
| 會 計 課   |             |        |         |
| 經費及諸收入ノ豫算、決算並ニ會計ニ關スル事項、會計ノ監査ニ關スル事項、官有財産及物品ニ關スル事項、營繕ニ關スル事項、金錢物品ノ出納ニ關スル事項、備人ノ使役監督及廳内取締ニ關スル事項        | 20,322      | 7,510  | 27,832  |
| 保 護 課   |             |        |         |
| 少年審判所ニ關スル事項、矯正院ニ關スル事項、釋放者ノ保護並ニ釋放者保護事業ノ監督獎勵ニ關スル事項、少年保護及身上調査ニ關スル事項                                  | 26,649      | 959    | 27,608  |
| 調 査 課   |             |        |         |
| 司法ニ關スル海外資料ノ調査翻譯ニ關スル事項、各廳事務ノ量定、要員ノ調査、其他司法事務ノ一般的調査ニ關スル事項、圖書ニ關スル事項、統計ノ報告ニ關スル事項、司法研究ニ關スル事項            | 234         | 1,285  | 1,519   |
| 民 事 局   |             |        |         |
| 裁判所ノ設立廢止及管轄區域ニ關スル事項、民事及非訟事件ニ關スル事項、民事及非訟事件ノ裁判事務ニ關スル事項、調停ニ關スル事項、登記ニ關スル事項、戶籍ニ關スル事項、公證ニ關スル事項、供託ニ關スル事項 | 18,787      | 25,452 | 44,239  |
| 刑 事 局   |             |        |         |
| 刑事ニ關スル事項、刑事ノ裁判事務及檢察事務ニ關スル事項、恩赦ニ關スル事項、犯罪人ノ引渡ニ關スル事項、辯護士會ニ關スル事項                                      | 17,104      | 4,234  | 21,388  |
| 行 刑 局   |             |        |         |
| 刑ノ執行ニ關スル事項、監獄ニ關スル事項、假出獄ニ關スル事項、犯罪人異同識別ニ關スル事項   | 49,893      | 27,462 | 77,355  |
| 合 計   | 144,644     | 75,628 | 220,272 |



| 種別     | 勅任官 |         | 奏任官   |           | 判任官    |              |
|--------|-----|---------|-------|-----------|--------|--------------|
|        | 人員  | 年俸      | 人員    | 年俸        | 人員     | 年俸           |
| 大臣官房   | 5   | 32,200  | 8     | 28,300    | 58     | 59,820       |
| 本民事局   | 1   | 5,200   | 5     | 18,600    | 3      | 2,820        |
| 省刑事局   | 1   | 5,200   | 3     | 10,300    | 3      | 2,520        |
| 行刑局    | 1   | 5,200   | 2     | 6,500     | 12     | 11,520       |
| 裁判所    | 110 | 567,600 | 1,853 | 4,632,240 | 4,647  | 3,648,189.60 |
| 供託局    |     |         | 4     | 9,500     | 204    | 184,680      |
| 少年審判所  |     |         | 17    | 41,810    | 22     | 20,100       |
| 矯正院    |     |         | 8     | 18,400    | 28     | 25,620       |
| 刑務所    |     |         | 190   | 365,200   | 7,137  | 3,741,672    |
| 少年刑務所  |     |         | 20    | 28,600    | 400    | 214,680      |
| 計      | 118 | 615,400 | 2,110 | 5,159,450 | 12,514 | 7,911,621.60 |
| 休職官吏人員 | 14  |         | 27    |           | 2      |              |

| 計      |               | 雇員    |              | 合計     |               | 備人    |            |
|--------|---------------|-------|--------------|--------|---------------|-------|------------|
| 人員     | 年俸            | 人員    | 年俸           | 人員     | 年俸            | 人員    | 年俸         |
| 71     | 120,320       | 37    | 18,492       | 103    | 138,812       | 89    | 44,112     |
| 9      | 26,620        | 6     | 2,196        | 15     | 28,816        |       |            |
| 7      | 18,020        | 2     | 804          | 9      | 18,824        |       |            |
| 15     | 23,220        | 15    | 5,857        | 30     | 29,077        |       |            |
| 6,610  | 8,848,029.60  | 4,349 | 1,191,821.76 | 10,959 | 10,039,851.36 | 2,487 | 605,685.36 |
| 208    | 194,180       | 96    | 27,960       | 304    | 222,140       | 100   | 23,973.60  |
| 39     | 61,910        | 10    | 3,900        | 49     | 65,810        | 10    | 2,852.40   |
| 36     | 44,020        | 3     | 1,524        | 39     | 45,544        | 22    | 7,328.40   |
| 7,327  | 4,106,872     | 825   | 380,189      | 8,152  | 4,487,061     | 693   | 372,446.60 |
| 420    | 243,280       | 48    | 18,996       | 468    | 262,276       | 31    | 10,185     |
| 14,742 | 13,686,471.60 | 5,391 | 1,651,739.76 | 20,133 | 15,338,211.36 | 3,437 | 966,583.36 |
| 43     |               |       |              |        |               |       |            |



## II 裁判所之部

### 1, 裁判所構成法(抄録) (明論二十三年二月十日) 法律第六號

#### 第一篇 裁判所及検事局

##### 第一章 總則

第一條 左ノ裁判所ヲ通常裁判所トス

第一 區裁判所

第二 地方裁判所

第三 控訴院

第四 大審院

第二條 通常裁判所ニ於テハ民事刑事ヲ裁判スルモノトス但シ法律ヲ以テ特別裁判所ノ管轄ニ屬セシメタルモノハ此ノ限ニ在ラス

第三條 地方裁判所、控訴院及大審院ヲ合議裁判所トシ數人ノ判事ヲ以テ組立テタル部ニ於テ總テノ事件ヲ審問裁判ス但シ訴訟法又ハ特別法ニ別段規定シタルモノハ此ノ限ニ在ラス

第五條 各裁判所ニ相應ナル員數ノ判事ヲ置ク

第六條 各裁判所ニ檢事局ヲ附置ス檢事ハ刑事ニ付公訴ヲ起シ其取扱上必要ナル手續ヲ爲シ法律ノ正當ナル適用ヲ請求シ及判決ノ適當ニ執行セラル、ヤヲ監視シ又民事ニ於テモ必要ナリト認ムルトキハ通知ヲ求メ其ノ意見ヲ述フルコトヲ得

又裁判所ニ屬シ若ハ之ニ關ル司法及行政事件ニ付公益ノ代表者トシテ法律上其ノ職權ニ屬スル監督事務ヲ行フ

檢事ハ裁判所ニ對シ獨立シテ其ノ事務ヲ行フ

檢事局ノ管轄區域ハ其ノ附置セラレタル裁判所ノ管轄區域ニ同シ

若一人ノ檢事若ハ數人ノ檢事悉ク差支アリテ或ル事件ヲ取扱フコトヲ得サルトキハ裁判所長又ハ區裁判所ニ於テ判事若ハ監督判事ハ其ノ事件猶豫スヘカラサルニ於テハ判事ニ檢事ノ代理ヲ命ジ其ノ事件ヲ取扱ハシムルコトヲ得

第七條 檢事局ニ相應ナル員數ノ檢事ヲ置ク

第八條 各裁判所ニ書記課ヲ設ク書記課ハ往復會計記録其ノ他此ノ法律又ハ他ノ法律ニ特定シタル事務ヲ取扱フ

裁判所ニ附置セラレタル檢事局ニ於テ前項ノ如キ事務ヲ取扱フ爲必要ナリト認メタルトキニ限り別ニ書記課ヲ設クルコトヲ得

外國語ノ通譯ヲ要スル裁判所及檢事局ニ通譯官ヲ置クコトヲ得

第九條 區裁判所ニ執達吏ヲ置ク執達吏ハ裁判所ヨリ發スル文書ヲ送達シ及

裁判所ノ裁判ヲ執行ス

前項ノ外執達吏ハ此ノ法律又ハ他ノ法律ニ定メタル特別ノ職務ヲ行フ

#### 第二章 區裁判所

第十一條 區裁判所ノ裁判權ハ單獨判事之ヲ行フ

判事二人以上ヲ置キタル區裁判所ニ於テハ司法大臣ノ定メタル通則ニ從ヒ其ノ裁判事務ヲ各判事ニ分配ス

此ノ事務分配ハ毎年地方裁判所長前以テ之ヲ定ム

區裁判所判事ノ取扱ヒタル事ハ裁判事務分配上其ノ事他ノ判事ニ屬シタリトノ事實ノミニ因リ其ノ效力ヲ失フコトナシ

判事二人以上ヲ置キタル區裁判所ニ於テハ司法大臣ハ其ノ一人ヲ監督判事トシ之ニ其ノ行政事務ヲ委任ス

第十四條 區裁判所ハ民事訴訟ニ於テ左ノ事項ニ付裁判權ヲ有ス但シ反訴ニ關リテハ民事訴訟法ノ定ムル所ニ依ル

第一 千圓ヲ超過セサル金額又ハ價額千圓ヲ超過セサル物ニ關ル請求

第二 價額ニ拘ラス左ノ訴訟

(イ) 住家其ノ他ノ建物又ハ其ノ或ル部分ノ受取明渡使用占據若ハ修繕ニ關リ又ハ賃借人ノ家具若ハ所持品ヲ賃借人ノ差押ヘタルコトニ關リ賃借人ト賃借人トノ間ニ起リタル訴訟

(ロ) 不動産ノ經界ノミニ關ル訴訟

(ハ) 占有ノミニ關ル訴訟

(ニ) 雇主ト雇人トノ間ニ雇期限一年以下ノ契約ニ關リ起リタル訴訟

(ホ) 左ニ掲ケタル事項ニ付旅人ト旅店若ハ飲食店ノ主人トノ間ニ又ハ旅人ト水陸運送人トノ間ニ起リタル訴訟

(一) 賄料又ハ宿料又ハ旅人ノ運送料又ハ之ニ伴フ手荷物ノ運送料

(二) 旅店若ハ飲食店ノ主人又ハ運送人ニ旅人ヨリ保護ノ爲預ケタル手荷物金錢又ハ有價物

第十四條ノ二 區裁判所ハ破産事件ニ付裁判權ヲ有ス

第十五條 區裁判所ハ此ノ法律又ハ他ノ法律ニ特別ノ規定アルモノヲ除ク外非訟事件ニ關ル事務ヲ取扱フノ權ヲ有ス

非訟事件中登記事務ハ裁判所書記ヲシテ之ヲ取扱ハシムルコトヲ得

第十六條 區裁判所ハ刑事ニ於テ左ノ事項ニ付裁判權ヲ有ス但シ豫審ヲ經サルモノニ限ル

第一 拘留又ハ科料ニ該ル罪

第二 短期一年以上ノ懲役又ハ禁錮ニ該ル罪ヲ除ク外有期ノ懲役若ハ禁



罰又ハ罰金ニ該ル罪

第十八條 各區裁判所ノ檢事局ニ檢事ヲ置ク

區裁判所檢事局ノ檢事ノ事務ハ其ノ他ノ警察官憲兵將校下士又ハ林務官之ヲ取扱フコトヲ得

司法大臣ハ適當ナル場合ニ於テハ區裁判所判事試補又ハ郡市町村ノ長ヲシテ檢事ヲ代理セシムルコトヲ得

第三章 地方裁判所

第十九條 地方裁判所ヲ第一審ノ合議裁判所トス

各地方裁判所ニ一若ハ二以上ノ民事部及刑事部ヲ設ク

第二十條 各地方裁判所ニ地方裁判所長ヲ置ク

地方裁判所長ハ裁判所ノ一般ノ事務ヲ指揮シ其ノ行政事務ヲ監督ス

地方裁判所ノ各部ニ部長ヲ置ク部長ハ部ノ事務ヲ監督シ其ノ分配ヲ定ム

第二十六條 地方裁判所ハ民事訴訟ニ於テ左ノ事項ニ付裁判權ヲ有ス

第一 第一審トシテ

區裁判所ノ權限又ハ第三十八條ニ定メタル控訴院ノ權限ニ屬スルモノヲ除キ其ノ他ノ請求

第二 第二審トシテ

- (イ) 區裁判所ノ判決ニ對スル控訴
(ロ) 區裁判所ノ決定及命令ニ對スル法律ニ定メタル抗告

第二十七條 地方裁判所ハ刑事訴訟ニ於テ左ノ事項ニ付裁判權ヲ有ス

第一 第一審トシテ

區裁判所ノ權限並ニ大審院ノ特別權限ニ屬セサル刑事訴訟

第二 第二審トシテ

- (イ) 區裁判所ノ判決ニ對スル控訴
(ロ) 大審院ノ權限ニ屬スルモノヲ除ク外區裁判所ノ決定及命令ニ對スル法律ニ定メタル抗告

第三十一條 司法大臣ハ地方裁判所ト其ノ管轄區域内ノ區裁判所ト遠隔ナルカ若ハ交通不便ナルカ爲至當ト認ムルトキハ地方裁判所ニ屬スル民事及刑事ノ事務ノ一部分ヲ取扱フ爲一若ハ二以上ノ支部ノ設置ヲ命スルコトヲ得且支部ヲ開クヘキ區裁判所ヲ定ム

支部ニハ之ヲ設置シタル區裁判所若ハ近隣ノ區裁判所ノ判事ヲ用キルコトヲ得此ノ場合ニ於テ判事ヲ選用スルノ權ハ司法大臣ニ屬ス

司法大臣ハ支部ニ勤ムヘキ豫審判事及檢事ヲ命ス

司法大臣ハ支部ノ本部タル地方裁判所ノ管轄區域内ノ區裁判所判事ニ豫審

判事ヲ命スルコトヲ得

代理ニ關ル第二十五條ハ支部ニモ亦之ヲ適用ス

第三十三條 各地方裁判所ノ檢事局ニ檢事正ヲ置ク檢事正ハ檢事局ノ事務取扱ヲ分配指揮及監督ス但シ檢事局ノ其ノ他ノ檢事ハ事務取扱ニ付何等ノ事件ニ拘ラス特別ノ許可ヲ受ケスシテ檢事正ヲ代理スルノ權ヲ有ス

第四章 控訴院

第三十四條 控訴院ヲ第二審ノ合議裁判所トス

各控訴院ニ一若ハ二以上ノ民事部及刑事部ヲ設ク

第三十五條 各控訴院ニ控訴院長ヲ置ク

控訴院長ハ控訴院ノ一般ノ事務ヲ指揮シ其ノ行政事務ヲ監督ス

控訴院ノ各部ニ部長ヲ置ク部長ハ部ノ事務ヲ監督シ其ノ分配ヲ定ム

第三十七條 控訴院ハ左ノ事項ニ付裁判權ヲ有ス

第一 地方裁判所ノ第一審判決ニ對スル控訴

第二 大審院ノ權限ニ屬スルモノヲ除ク外地方裁判所ノ第一審トシテ爲シタル決定及命令ニ對スル法律ニ定メタル抗告

第三十八條 皇族ニ對スル民事訴訟ニ付第一審及第二審ノ裁判權ハ東京控訴院ニ屬ス但シ第一審ノ訴訟手續ニ付テハ地方裁判所ノ第一審手續ヲ適用ス

第四十二條 各控訴院ノ檢事局ニ檢事長ヲ置ク

檢事長並ニ其ノ他ノ檢事ノ職權ニ付テハ第三十三條ヲ適用ス

第五章 大審院

第四十三條 大審院ヲ最高裁判所トス

大審院ニ一若ハ二以上ノ民事部及刑事部ヲ設ク

第四十四條 大審院ニ大審院長ヲ置ク

大審院長ハ大審院ノ一般ノ事務ヲ指揮シ其ノ行政事務ヲ監督ス

大審院ノ各部ニ部長ヲ置ク部長ハ部ノ事務ヲ監督シ其ノ分配ヲ定ム

第五十條 大審院ハ左ノ事項ニ付裁判權ヲ有ス

第一 終審トシテ

- (イ) 上告
(ロ) 地方裁判所ノ第二審トシテ爲シタル決定及命令並ニ控訴院ノ決定及命令ニ對スル法律ニ定メタル抗告
(ハ) 地方裁判所又ハ區裁判所ノ爲シタル上告棄却ノ決定ニ對スル抗告

第二 第一審ニシテ終審トシテ

刑法第七十三條、第七十五條及第七十七條乃至第七十九條ノ罪並ニ皇



族ノ犯シタル罪ニシテ禁錮以上ノ刑ニ處スヘキモノノ豫審及裁判

第五十六條 大審院ノ檢事局ニ檢事總長ヲ置ク

檢事總長並ニ其ノ他ノ檢事ノ職權ニ付テハ第三十三條ヲ適用ス

第二篇 裁判所及檢事局ノ官吏

第二章 判 事

第六十七條 判事ハ終身官トシ親任勅任又ハ奏任トス

第六十八條 大審院長ハ親任判事ヲ以テ之ヲ親補ス

控訴院長及大審院ノ部長ハ司法大臣ノ上奏ニ因リ勅任判事ノ中ヨリ之ヲ補シ其ノ他ノ判事ノ職ハ勅任判事又ハ奏任判事ノ中ヨリ司法大臣之ヲ補ス

第三章 檢 事

第七十九條 檢事ハ親任勅任又ハ奏任トス

第七十六條ハ檢事ニモ亦之ヲ適用ス

檢事總長ハ親任檢事ヲ以テ之ヲ親補ス

檢事長ハ司法大臣ノ上奏ニ因リ勅任檢事ノ中ヨリ之ヲ補シ其ノ他ノ檢事ノ職ハ勅任檢事又ハ奏任檢事ノ中ヨリ司法大臣之ヲ補ス

第四章 裁判所書記

第八十五條 裁判所ハ第八條ニ從ヒ相應ナル員數ノ書記ヲ置ク

區裁判所ノ各判事及合議裁判所ノ各部ノ爲少クトモ一人ノ書記ヲ置ク

第八十六條 地方裁判所ノ書記課ニ監督書記ヲ置ク控訴院及大審院ノ書記課ニ書記長ヲ置ク

區裁判所及檢事局ノ書記課ニ二人以上ノ書記ヲ置キタルトキハ其ノ一人ヲ監督書記トス

監督書記及書記長ハ各々其ノ上官ノ命令ニ服從シテ書記課ノ事務ヲ指揮監督ス

第八十八條 書記ハ司法大臣之ヲ任シ及之ヲ補ス司法大臣ハ大審院長控訴院長檢事總長檢事長ニ各々其ノ裁判所又ハ檢事局ノ書記ヲ地方裁判所長檢事正ニ各々其ノ裁判所及其ノ管轄區域内ノ區裁判所又ハ檢事局及其ノ局ノ附置セラレタル地方裁判所管轄區域内ノ檢事局ノ書記ヲ任シ及補スルノ權ヲ委任スルコトヲ得

書記長及通譯官ハ奏任トス

書記長及通譯官ノ職ハ司法大臣之ヲ補ス

第五章 執 達 吏

第九十四條 各區裁判所ニ第九條ニ從ヒ相應ナル員數ノ執達吏ヲ置ク

第九十五條 執達吏ハ司法大臣之ヲ任シ及之ヲ補ス司法大臣ハ地方裁判所長

ニ其管轄區域内ノ裁判所ノ執達吏ヲ任シ及補スルノ權ヲ委任スルコトヲ得  
執達吏ニ任セラレルニ必要ナル資格並ニ試験ニ關ル規則ハ司法大臣之ヲ定ム

第六章 延 丁

第一百條 延丁ハ大審院控訴院及地方裁判所ニ於テハ裁判所長區裁判所ニ於テハ地方裁判所長之ヲ雇ヒ及其ノ雇ヲ解ク

第四編 司法行政ノ職務及監督權

第一百三十四條 合議裁判所長區裁判所ノ判事若ハ監督判事檢事總長檢事長檢事正ハ司法大臣ノ由テ以テ司法行政ノ職務ヲ行フノ官吏トス

第一百三十五條 司法行政監督權ノ施行ハ左ノ規程ニ依ル

第一 司法大臣ハ各裁判所及各檢事局ヲ監督ス

第二 大審院長ハ大審院ヲ監督ス

第三 控訴院長ハ其ノ控訴院及其ノ管轄區域内ノ下級裁判所ヲ監督ス

第四 地方裁判所長ハ其ノ裁判所若ハ其ノ支部及其ノ管轄區域内ノ區裁判所ヲ監督ス

第五 區裁判所ノ一人ノ判事若ハ監督判事ハ其ノ裁判所所屬ノ書記及執達吏ヲ監督ス

第六 檢事總長ハ其ノ檢事局及下級檢事局ヲ監督ス

第七 檢事長ハ其ノ檢事局及其ノ局ノ附置セラレタル控訴院管轄區域内ノ檢事局ヲ監督ス

第八 檢事正ハ其ノ檢事局及其ノ局ノ附置セラレタル地方裁判所管轄區域内ノ檢事局ヲ監督ス



2, 裁判所職員定員令

(大正九年十二月二十日  
勅令第五百六十六號)

第一條 判事檢事各職ノ定員左ノ如シ

大審院

|    |        |      |
|----|--------|------|
| 長  | 親任     | 一人   |
| 部長 | 勅任     | 八人   |
| 判事 | 勅任又ハ奏任 | 三十八人 |

大審院檢事局

|      |        |     |
|------|--------|-----|
| 檢事總長 | 親任     | 一人  |
| 檢事   | 勅任又ハ奏任 | 十三人 |

控訴院

|    |        |      |
|----|--------|------|
| 長  | 勅任     | 七人   |
| 部長 | 勅任又ハ奏任 | 二十一人 |
| 判事 | 奏任     | 六十二人 |

控訴院檢事局

|     |        |     |
|-----|--------|-----|
| 檢事長 | 勅任     | 七人  |
| 檢事  | 勅任又ハ奏任 | 三十人 |

地方裁判所及區裁判所

|        |        |        |
|--------|--------|--------|
| 地方裁判所長 | 勅任又ハ奏任 | 五十一人   |
| 判事     | 奏任     | 九百四十八人 |

地方裁判所檢事局及區裁判所檢事局

|     |        |        |
|-----|--------|--------|
| 檢事正 | 勅任又ハ奏任 | 五十一人   |
| 檢事  | 奏任     | 四百六十二人 |

勅任タル控訴院部長、控訴院檢事、地方裁判所長及檢事正ハ通シテ六十人ヲ超ユルコトヲ得ス

第二條 前條ニ掲グルモノヲ除クノ外裁判所職員ノ定員左ノ如シ

|     |    |          |
|-----|----|----------|
| 書記長 |    | 八人       |
| 通譯官 | 專任 | 二人       |
| 書記  | 專任 | 五千二百九十五人 |

附則

本令ハ公布ノ日ヨリ之ヲ施行ス

3, 東京區裁判所及橫濱區裁判所ニ臨時職員増置 裁判所之部

(大正十二年十二月二十七日  
勅令第五百十七號)

震災地ニ於ケル借地借家調停、借地借家臨時處理、和解、證據保全、登記及  
戶籍ニ關スル事務ニ從事セシムル爲震災應急費ノ範圍内ニ於テ東京區裁判所  
及橫濱區裁判所ニ裁判所書記七十五人以内ヲ臨時増置スルコトヲ得

附則

本令ハ公布ノ日ヨリ之ヲ施行ス



4, 裁判所箇數

(大正十五年十月一日現在)

| 所轄院名        | 地方裁判所 | 裁數 | 支部數 | 内譯 |   |    | 區裁判所數 | 出張所數  |
|-------------|-------|----|-----|----|---|----|-------|-------|
|             |       |    |     | 甲  | 乙 | 丙  |       |       |
| 大<br>審<br>院 | 東京    | 11 | 17  | 14 | 1 | 2  | 64    | 403   |
|             | 大阪    | 9  | 12  | 3  | 3 | 6  | 43    | 270   |
|             | 名古屋   | 6  | 9   | 3  | 1 | 5  | 30    | 196   |
|             | 広島    | 6  | 13  | 10 | 1 | 2  | 36    | 246   |
|             | 長崎    | 8  | 17  | 6  |   | 11 | 53    | 278   |
|             | 宮城    | 6  | 16  | 14 |   | 2  | 36    | 223   |
|             | 札幌    | 5  | 3   | 2  | 1 |    | 19    | 88    |
|             | 計     | 51 | 87  | 52 | 7 | 28 | 281   | 1,704 |

備考

- 一 出張所數ノ内ニハ登記事務ヲ取扱ハサル出張所一ヲ包含ス
- 一 出張所ニ於テ登記事務ノ外別項ノ如キ裁判事務ヲ取扱フ箇所アリ

借地借家調停事件  
借地借家臨時處理法ニ依ル裁判事務  
證據保全事件  
和解事件  
督促事件  
商事調停事件

ヲ取扱フ箇所 四

借地借家調停事件  
和解事件  
督促事件  
商事調停事件

ヲ取扱フ箇所 一

借地借家調停事件  
商事調停事件

ヲ取扱フ箇所 四

借地借家調停事件  
證據保全事件  
和解事件

ヲ取扱フ箇所 一

- 一 裁判所以外ノ場所ニ於テ別項ノ如キ裁判事務ヲ取扱フ箇所アリ

借地借家調停事件  
證據保全事件  
和解事件  
商事調停事件

ヲ取扱フ箇所 一

商事調停事件

ヲ取扱フ箇所 一

借地借家調停事件  
證據保全事件  
和解事件

ヲ取扱フ箇所 一

5, 戸籍事務ヲ取扱フ役場箇數 (大正十五年十月一日調) 裁判所之部

| 地方裁判所名  | 役場名稱 | 市役所 | 區役所 | 町役場   | 村役場    | 組役  | 合場 | 島役場 | 島廳 | 島出張所 | 北海道廳支廳 | 計   |     |
|---|------|-----|-----|-------|--------|-----|----|-----|----|------|--------|-----|-----|
| 東横浦千水宇前靜甲長新大京神奈大和徳高高名安岐福金富廣山岡島山口山取江山崎賀岡分本島崎霸臺島形岡田森幌館川路太 | 都    | 京濱  | 1   | 15    | 56     | 112 | 3  | 1   | 1  | 1    | —      | 190 |     |
|   |      | 和葉  | 3   | —     | 28     | 129 | 11 | —   | —  | —    | —      | —   | 171 |
|   |      | 戸宮  | 1   | —     | 43     | 326 | —  | —   | —  | —    | —      | —   | 370 |
|   |      | 橋岡  | 1   | —     | 81     | 266 | —  | —   | —  | —    | —      | —   | 348 |
|   |      | 府野  | 1   | —     | 51     | 329 | —  | —   | —  | —    | —      | —   | 381 |
|   |      | 湯阪  | 2   | —     | 36     | 139 | —  | —   | —  | —    | —      | —   | 177 |
|   |      | 都都  | 3   | —     | 40     | 165 | —  | —   | —  | —    | —      | —   | 203 |
|   |      | 都都  | 4   | —     | 42     | 273 | —  | 7   | —  | —    | —      | —   | 326 |
|   |      | 都都  | 1   | —     | 5      | 174 | —  | 24  | —  | —    | —      | —   | 204 |
|   |      | 都都  | 3   | —     | 23     | 251 | —  | 1   | —  | —    | —      | —   | 383 |
|   |      | 都都  | 3   | —     | 45     | 359 | —  | —   | —  | —    | —      | —   | 407 |
|   |      | 都都  | 2   | 13    | 20     | 223 | —  | 2   | —  | —    | —      | —   | 260 |
|   |      | 都都  | —   | 2     | 27     | 240 | —  | —   | —  | —    | —      | —   | 269 |
|   |      | 都都  | 5   | —     | 51     | 368 | —  | —   | —  | —    | —      | —   | 424 |
|   |      | 歌   | 古濃  | 津山    | 1      | —   | 23 | 128 | 1  | —    | —      | —   | —   |
| 山島  | 1    |     |     | —     | 20     | 182 | —  | —   | —  | —    | —      | —   | 203 |
| 松知  | 1    |     |     | —     | 27     | 197 | —  | 2   | —  | —    | —      | —   | 227 |
| 屋津  | 1    |     |     | —     | 33     | 102 | —  | —   | —  | —    | —      | —   | 137 |
| 泉井  | 2    |     |     | —     | 20     | 154 | —  | —   | —  | —    | —      | —   | 176 |
| 津山  | 1    |     |     | —     | 25     | 164 | —  | 2   | —  | —    | —      | —   | 192 |
| 津山  | 3    |     |     | 4     | 76     | 161 | —  | 2   | —  | —    | —      | —   | 246 |
| 津山  | 3    |     |     | —     | 27     | 303 | —  | —   | —  | —    | —      | —   | 338 |
| 津山  | 2    |     |     | —     | 52     | 283 | —  | 2   | —  | —    | —      | —   | 339 |
| 津山  | 1    |     |     | —     | 11     | 153 | —  | 4   | —  | —    | —      | —   | 174 |
| 津山  | 1    |     |     | —     | 23     | 195 | —  | —   | —  | —    | —      | —   | 219 |
| 津山  | 2    |     |     | —     | 32     | 234 | —  | —   | —  | —    | —      | —   | 268 |
| 津山  | 4    |     |     | —     | 54     | 327 | —  | 15  | —  | —    | —      | —   | 400 |
| 津山  | 2    |     |     | —     | 31     | 189 | —  | —   | —  | —    | —      | —   | 222 |
| 兒   | 兒    |     |     | 山口    | 1      | —   | 56 | 341 | —  | —    | —      | —   | —   |
|   |      | 山取  | 1   | —     | 15     | 167 | —  | 2   | —  | —    | —      | 185 |     |
|   |      | 江山  | 1   | —     | 18     | 261 | —  | 1   | —  | —    | —      | —   | 281 |
|   |      | 崎賀  | 3   | —     | 32     | 244 | —  | —   | —  | —    | —      | —   | 279 |
|   |      | 岡分  | 2   | —     | 12     | 175 | —  | —   | —  | —    | —      | —   | 189 |
|   |      | 岡分  | 1   | —     | 12     | 120 | —  | —   | —  | —    | —      | —   | 133 |
|   |      | 岡分  | 8   | —     | 52     | 276 | —  | —   | —  | —    | —      | —   | 336 |
|   |      | 岡分  | 2   | —     | 33     | 222 | —  | —   | —  | —    | —      | —   | 257 |
|   |      | 岡分  | 1   | —     | 40     | 275 | —  | 12  | —  | —    | —      | —   | 328 |
|   |      | 本島  | 1   | —     | 25     | 119 | —  | —   | —  | —    | —      | —   | 145 |
|   |      | 崎崎  | 2   | —     | 15     | 81  | —  | —   | —  | —    | —      | —   | 98  |
|   |      | 崎崎  | 2   | —     | 3      | 51  | —  | —   | —  | —    | —      | —   | 56  |
|   |      | 臺島  | 1   | —     | 38     | 166 | —  | —   | —  | —    | —      | —   | 205 |
|   |      | 臺島  | 3   | —     | 39     | 301 | —  | 26  | —  | —    | —      | —   | 369 |
|   |      | 形岡  | 3   | —     | 26     | 200 | —  | —   | —  | —    | —      | —   | 229 |
| 形岡  | 1    | —   | 25  | 202   | —      | 5   | —  | —   | —  | —    | 233    |     |     |
| 田森  | 1    | —   | 45  | 186   | —      | 3   | —  | —   | —  | —    | 235    |     |     |
| 幌館  | 2    | —   | 21  | 147   | —      | —   | —  | —   | —  | —    | 170    |     |     |
| 川路  | 3    | —   | 17  | 64    | —      | —   | —  | —   | —  | —    | 84     |     |     |
| 太   | 1    | —   | 7   | 42    | —      | —   | —  | —   | —  | —    | 50     |     |     |
| 太   | 1    | —   | 11  | 58    | —      | 1   | —  | —   | —  | —    | 71     |     |     |
| 太   | 1    | —   | 14  | 47    | —      | —   | —  | —   | —  | —    | 63     |     |     |
| 太   | —    | —   | 8   | 30    | —      | —   | —  | —   | —  | —    | 38     |     |     |
| 合 計   |      | 97  | 34  | 1,571 | 10,012 | 126 | 1  | 1   | 1  | 1    | 11,844 |     |     |



裁判所之部 6, 裁判所管轄別人口及平均人口 (大正十四年十月一日調)

| 控訴院管轄別人口 |         |  |            |
|----------|---------|--|------------|
| 東京       | 控訴院     |  | 18,066,815 |
| 大阪       | 控訴院     |  | 11,029,919 |
| 名古屋      | 控訴院     |  | 6,657,623  |
| 廣島       | 控訴院     |  | 6,241,577  |
| 長崎       | 控訴院     |  | 9,083,540  |
| 宮城       | 控訴院     |  | 6,158,540  |
| 札幌       | 控訴院     |  | 2,498,690  |
| 合        | 計       |  | 59,736,704 |
| 平均人口     |         |  |            |
| 一        | 控訴院管轄   |  | 8,533,814  |
| 一        | 地方裁判所管轄 |  | 1,171,303  |
| 一        | 區裁判所管轄  |  | 212,586    |
| 一        | 登記所管轄   |  | 35,057     |

備考 本表ハ内閣統計局發表ノ大正十四年十月一日國勢調査結果概要ニ據ルモノナリ

7, 定員 (大正十五年十月一日現在)

| 大審院    | 控訴院    | 地方裁判所    | 定員總計      |
|--------|--------|----------|-----------|
| 裁判所    | 裁判所    | 裁判所      | 判事 1,121  |
| 院長 1   | 院長 7   | 所長 51    | 檢事 564    |
| 部長 8   | 部長 21  |          | 豫備判事 68   |
| 判事 38  | 判事 62  | 判事 933   | 豫備檢事 32   |
| 檢事局    | 檢事局    | 檢事局      | 書記長 8     |
| 檢事總長 1 | 檢事長 7  | 檢事正 51   | 裁判所通譯官 2  |
| 檢事 13  | 檢事 30  | 檢事 462   | 司法官試補 295 |
| 合計 61  | 合計 127 | 合計 1,497 | 書記 5,265  |
|        |        |          | 雇 4,729   |
|        |        |          | 計 12,034  |

備考 本表中豫備判事、豫備檢事、司法官試補及雇員ハ定員ナキヲ以テ豫算人員ニ掲ク

8, 民刑事部數 (大正十五年十月一日現在)

| 大審院   | 控訴院    | 地方裁判所  |
|-------|--------|--------|
| 民事部 3 | 民事部 13 | 民事部 83 |
| 刑事部 6 | 刑事部 13 | 刑事部 57 |

備考 控訴院=民事三部刑事一部地方裁判所=民事五部刑事一部ノ臨時部ヲ合載ス

9, 所管用地竝建物 (大正十五年三月三十一日現在) 裁判所之部

| 所管用地    |            |          |           | 所管建物   |        |           |           |        |           |
|---------|------------|----------|-----------|--------|--------|-----------|-----------|--------|-----------|
| 廳舍敷地    |            | 同上以外ノ所用地 |           | 廳舍     |        |           | 同上以外ノ所用建物 |        |           |
| 坪數      | 價格         | 坪數       | 價格        | 建坪數    | 延坪數    | 價格        | 建坪數       | 延坪數    | 價格        |
| 578,156 | 18,431,563 | 115,122  | 4,588,754 | 74,969 | 93,695 | 8,368,886 | 58,169    | 65,479 | 3,199,761 |

10, 大正十五年度豫算

| 歲入            |              | 歲出                |                        |
|---------------|--------------|-------------------|------------------------|
| 經常部           | 臨時部          | 經常部               | 臨時部                    |
| 建物貸下料 17,303  | 物品拂下代 45,872 | 俸務給 10,212,190    | 札幌控訴院建築費 31,500        |
| 地所使用料 96      |              | 裁判及登記諸費 4,107,219 | 陪審法廷及陪審員宿舍其他新營 490,729 |
| 手金及科料 6,809   |              | 機密費 1,615,434     | 姫路區裁判所新營費 160,161      |
| 罰金及科料 716,823 |              |                   | 新營費 156,303            |
| 沒收償約金 167,040 |              |                   | 修繕費 32,260             |
| 違約金 63,605    |              |                   | 商事調停事務取扱所新營費 87,709    |
| 文官納金 137      |              |                   | 陪審法施行準備費 91,850        |
| 利子收入 85,035   |              |                   | 借地借家調停其他臨時事務取扱費 90,766 |
| 返納金 24        |              |                   | 土地區劃整理登記事務取扱費 18,460   |
| 期滿後收入 46      |              |                   | 宮城控訴院其他風水害復舊費 12,382   |
| 雜收 7,973      |              |                   |                        |
| 合計 1,077,388  | 合計 45,872    | 合計 16,002,843     | 合計 1,172,120           |



| 廳名                  | 俸給      | 其他      | 合計      |
|---------------------|---------|---------|---------|
|                     | 円       | 円       | 円       |
| 大審院                 | 300,068 | 23,740  | 323,808 |
| 大審院東京控訴院<br>東京地方裁判所 | 121,344 | 604,154 | 725,498 |
| 控訴院                 |         |         |         |
| 東大                  | 165,368 | 20,867  | 186,235 |
| 名古                  | 559,568 | 181,747 | 741,315 |
| 廣                   | 329,301 | 120,613 | 449,914 |
| 長                   | 72,105  | 21,759  | 93,864  |
| 宮                   | 74,128  | 28,821  | 102,949 |
| 札                   | 208,640 | 108,536 | 317,176 |
|                     | 49,948  | 20,521  | 70,469  |
| 地方裁判所               |         |         |         |
| 東                   | 665,672 | 82,255  | 747,927 |
| 横                   | 176,980 | 91,029  | 267,959 |
| 浦                   | 124,620 | 68,369  | 192,989 |
| 千                   | 160,080 | 86,829  | 246,909 |
| 水                   | 159,780 | 84,828  | 244,558 |
| 宇                   | 128,040 | 70,259  | 198,299 |
| 前                   | 119,840 | 63,394  | 183,234 |
| 靜                   | 171,759 | 77,201  | 248,960 |
| 甲                   | 85,140  | 43,822  | 128,962 |
| 長                   | 208,120 | 112,201 | 320,321 |
| 新                   | 193,480 | 120,832 | 314,312 |
| 京                   | 184,681 | 88,810  | 273,491 |
| 神                   | 298,232 | 155,401 | 453,633 |
| 奈                   | 97,240  | 47,823  | 145,063 |
| 大                   | 87,380  | 45,446  | 132,826 |
| 和                   | 121,595 | 55,708  | 177,298 |
| 德                   | 97,080  | 58,436  | 155,516 |
| 高                   | 92,500  | 44,904  | 137,404 |
| 高                   | 105,990 | 65,618  | 171,608 |

| 廳名 | 俸給        | 其他        | 合計         |
|----|-----------|-----------|------------|
|    | 円         | 円         | 円          |
| 安濃 | 132,220   | 63,037    | 195,257    |
| 岐  | 132,574   | 72,559    | 205,133    |
| 福  | 100,200   | 49,582    | 149,782    |
| 金  | 115,375   | 57,062    | 172,437    |
| 富  | 106,140   | 54,037    | 160,177    |
| 廣  | 216,532   | 104,114   | 320,646    |
| 山  | 158,600   | 82,611    | 241,211    |
| 岡  | 200,000   | 105,722   | 305,722    |
| 鳥  | 96,100    | 51,802    | 147,902    |
| 松  | 131,900   | 81,517    | 213,417    |
| 松  | 160,020   | 82,789    | 242,809    |
| 長  | 172,486   | 96,064    | 268,550    |
| 佐  | 88,600    | 51,032    | 139,632    |
| 福  | 290,812   | 146,005   | 436,817    |
| 大  | 142,660   | 86,176    | 228,836    |
| 熊  | 162,954   | 106,632   | 269,586    |
| 鹿  | 139,420   | 88,111    | 227,531    |
| 宮  | 99,720    | 61,195    | 160,915    |
| 那  | 57,416    | 34,803    | 92,219     |
| 福  | 178,955   | 91,407    | 270,362    |
| 山  | 126,860   | 67,638    | 194,498    |
| 盛  | 133,220   | 81,788    | 215,008    |
| 秋  | 145,040   | 84,807    | 229,847    |
| 青  | 124,160   | 65,733    | 189,893    |
| 札  | 161,741   | 79,284    | 241,025    |
| 函  | 92,156    | 46,973    | 139,129    |
| 旭  | 102,188   | 57,925    | 160,113    |
| 銅  | 115,440   | 62,129    | 177,569    |
| 樺  | 85,976    | 57,999    | 143,975    |
| 合  | 9,128,044 | 4,764,501 | 13,892,545 |



| 職別人員年俸額<br>廳名       | 判事        |                | 檢事       |               | 書記長及司法官試補<br>裁判所通譯官 |                              |
|---------------------|-----------|----------------|----------|---------------|---------------------|------------------------------|
|                     | 人員        | 年俸額            | 人員       | 年俸額           | 人員                  | 年俸額                          |
| 大審院                 | ○1<br>△28 | 46<br>220,900  | ○1<br>△8 | 9<br>47,000   | *                   | 1<br>2,700                   |
| 大審院東京控訴院<br>東京地方裁判所 | —         | —              | —        | —             | —                   | —                            |
| 控訴院                 |           |                |          |               |                     |                              |
| 東 京                 | △1        | 25<br>92,600   | △1       | 8<br>32,200   | *                   | 1<br>2,400                   |
| 大 阪                 | △2        | 20<br>76,200   | △2       | 6<br>27,100   | *                   | 1<br>3,100                   |
| 名 古 屋               | △1        | 10<br>39,800   | △2       | 3<br>14,000   | *                   | 1<br>2,000                   |
| 廣 島                 | △1        | 10<br>37,200   | △1       | 4<br>17,000   | *                   | 1<br>3,100                   |
| 長 崎                 | △1        | 9<br>32,400    | △1       | 4<br>17,700   | *                   | 1<br>2,700                   |
| 宮 城                 | △1        | 9<br>35,100    | △1       | 3<br>13,600   | *                   | 1<br>1,800                   |
| 札 幌                 | △1        | 5<br>20,500    | △1       | 3<br>13,600   | *                   | 1<br>2,400                   |
| 地方裁判所               |           |                |          |               |                     |                              |
| 東 京                 | △1        | 131<br>309,300 | △1       | 66<br>170,700 | ×                   | 1<br>2,400<br>111<br>111,000 |
| 橫 濱                 |           | 26<br>63,500   | △1       | 16<br>40,200  | —                   | —                            |
| 浦 和                 |           | 13<br>37,800   | △1       | 8<br>24,100   | —                   | —                            |
| 千 葉                 | △1        | 18<br>54,200   |          | 9<br>26,700   | —                   | —                            |
| 水 戸                 | △1        | 17<br>51,100   |          | 11<br>30,100  | —                   | —                            |
| 宇 都 宮               | △1        | 14<br>40,900   | △1       | 8<br>23,400   | —                   | —                            |
| 前 橋                 |           | 14<br>40,600   |          | 7<br>21,700   | —                   | —                            |
| 靜 岡                 | △1        | 21<br>59,500   | △1       | 10<br>23,400  | —                   | —                            |
| 甲 府                 |           | 9<br>25,000    |          | 5<br>14,900   | —                   | —                            |
| 長 野                 |           | 25<br>70,800   | △1       | 12<br>34,600  | —                   | —                            |
| 新 潟                 | △1        | 22<br>58,900   | △1       | 10<br>32,500  | —                   | —                            |
| 京 都                 | △1        | 25<br>62,700   | △1       | 14<br>35,500  | —                   | —                            |
| 大 阪                 | △1        | 81<br>195,800  | △1       | 34<br>82,200  | 56                  | 54,000                       |
| 神 戶                 | △1        | 47<br>118,600  | △1       | 23<br>63,600  | —                   | —                            |

| 裁判所書記 |         | 雇 員 |        | 備 人 |        |            | 合 計    |     |         |
|-------|---------|-----|--------|-----|--------|------------|--------|-----|---------|
| 人員    | 年俸額     | 人員  | 年俸額    | 延丁  | 年俸額    | 給仕小<br>使其他 | 年俸額    | 人員  | 年俸額     |
| 25    | 30,600  | 52  | 18,912 | 8   | 3,250  | —          | —      | 141 | 323,362 |
| 79    | 90,530  | 86  | 34,980 | —   | —      | 200        | 80,852 | 425 | 206,362 |
| 22    | 24,360  | 20  | 8,082  | 9   | 3,660  | —          | —      | 85  | 163,302 |
| 25    | 24,840  | 28  | 10,452 | 55  | 22,752 | 46         | 10,937 | 181 | 175,331 |
| 15    | 15,312  | 16  | 4,716  | 25  | 8,721  | 16         | 4,220  | 86  | 83,769  |
| 13    | 14,880  | 13  | 4,783  | 8   | 2,832  | 6          | 1,723  | 55  | 81,523  |
| 17    | 17,220  | 10  | 3,264  | 6   | 2,580  | 11         | 2,741  | 58  | 73,605  |
| 12    | 12,840  | 15  | 4,438  | 18  | 5,412  | 26         | 5,340  | 84  | 78,580  |
| 10    | 11,580  | 8   | 2,784  | 4   | 1,266  | 8          | 2,358  | 39  | 54,483  |
| 232   | 184,860 | 209 | 65,244 | 67  | 20,136 | 110        | 23,699 | 927 | 892,339 |
| 86    | 65,544  | 83  | 21,408 | 20  | 9,816  | 23         | 5,369  | 254 | 205,837 |
| 73    | 55,764  | 67  | 17,748 | 24  | 7,188  | 10         | 1,644  | 195 | 144,244 |
| 94    | 73,932  | 90  | 24,192 | 23  | 8,352  | 25         | 3,939  | 264 | 191,315 |
| 93    | 71,004  | 89  | 24,798 | 25  | 7,284  | 25         | 3,000  | 260 | 187,236 |
| 79    | 61,044  | 69  | 17,364 | 23  | 8,196  | 13         | 1,723  | 206 | 152,632 |
| 72    | 55,500  | 65  | 15,840 | 30  | 7,452  | 18         | 1,782  | 206 | 142,874 |
| 100   | 76,980  | 114 | 29,028 | 29  | 8,448  | 19         | 2,196  | 293 | 204,552 |
| 52    | 39,540  | 53  | 13,644 | 15  | 4,812  | 10         | 1,254  | 144 | 99,150  |
| 131   | 100,488 | 128 | 33,756 | 32  | 9,793  | 31         | 4,672  | 359 | 254,109 |
| 124   | 98,232  | 125 | 33,252 | 41  | 11,766 | 23         | 2,670  | 345 | 237,320 |
| 89    | 73,296  | 88  | 23,592 | 33  | 10,549 | 23         | 4,908  | 272 | 210,545 |
| 153   | 119,316 | 135 | 43,319 | 7   | 2,166  | 6          | 894    | 472 | 497,695 |
| 157   | 127,788 | 151 | 42,805 | 48  | 15,014 | 35         | 6,287  | 461 | 374,094 |



| 職別人員年俸額<br>廳名 | 判事    |         | 檢事    |        | 書記長及司法官試補<br>裁判所通譯官 |       |
|---------------|-------|---------|-------|--------|---------------------|-------|
|               | 人員    | 年俸額     | 人員    | 年俸額    | 人員                  | 年俸額   |
| 奈良            | 12    | 34,500  | △1    | 5      | 16,400              | —     |
| 大津            | 9     | 27,200  |       | 4      | 13,700              | —     |
| 和歌山           | △1 13 | 36,500  |       | 7      | 21,500              | —     |
| 徳島            | 10    | 24,800  |       | 5      | 13,700              | —     |
| 高松            | 12    | 32,700  |       | 5      | 15,700              | —     |
| 高知            | △1 11 | 30,600  |       | 6      | 18,000              | —     |
| 名古屋           | △1 40 | 105,000 | △1 16 | 44,300 | 1                   | 1,000 |
| 安濃津           | △1 13 | 37,100  | △1 8  | 25,600 | —                   | —     |
| 岐阜            | △1 15 | 44,000  | △1 7  | 22,700 | —                   | —     |
| 福井            | 11    | 31,600  |       | 6      | 17,400              | —     |
| 金澤            | △1 14 | 40,900  |       | 7      | 19,200              | —     |
| 富山            | 12    | 34,700  |       | 6      | 17,700              | —     |
| 廣島            | △1 29 | 75,000  | △1 13 | 41,400 | —                   | —     |
| 山口            | △1 19 | 50,500  |       | 11     | 30,200              | —     |
| 岡山            | △1 28 | 73,000  | △1 14 | 37,100 | —                   | —     |
| 鳥取            | 11    | 30,000  |       | 6      | 18,500              | —     |
| 松江            | 14    | 33,500  |       | 7      | 19,400              | —     |
| 松山            | △1 20 | 51,500  | △1 11 | 31,400 | —                   | —     |
| 長崎            | △1 20 | 55,200  | △1 12 | 29,700 | —                   | —     |
| 佐賀            | 9     | 24,600  |       | 5      | 14,700              | —     |
| 福岡            | △1 40 | 93,900  | △1 23 | 55,000 | —                   | —     |
| 大分            | △1 16 | 46,600  | △1 8  | 23,500 | —                   | —     |
| 熊本            | △1 19 | 52,000  | △1 10 | 28,100 | —                   | —     |
| 鹿兒島           | △1 15 | 40,900  | △1 9  | 23,100 | —                   | —     |
| 宮崎            | 10    | 27,400  |       | 5      | 17,500              | —     |

| 裁判所書記 |         | 雇員  |        | 備人 |        |        | 合計    |     |         |
|-------|---------|-----|--------|----|--------|--------|-------|-----|---------|
| 人員    | 年俸額     | 人員  | 年俸額    | 延丁 | 年俸額    | 給仕小使其他 | 年俸額   | 人員  | 年俸額     |
| 58    | 44,160  | 53  | 13,896 | 17 | 5,338  | 12     | 1,861 | 157 | 116,205 |
| 53    | 39,456  | 50  | 13,152 | 18 | 5,496  | 13     | 2,153 | 147 | 101,157 |
| 74    | 52,116  | 65  | 15,588 | 16 | 4,860  | 14     | 2,064 | 159 | 132,623 |
| 71    | 52,656  | 65  | 16,932 | 23 | 6,570  | 17     | 2,054 | 191 | 116,712 |
| 56    | 43,212  | 49  | 13,440 | 19 | 5,556  | 15     | 2,130 | 156 | 112,738 |
| 74    | 50,460  | 70  | 17,136 | 20 | 5,932  | 18     | 2,412 | 199 | 124,590 |
| 121   | 93,216  | 111 | 29,976 | 18 | 6,048  | 26     | 3,870 | 333 | 233,410 |
| 80    | 61,200  | 73  | 19,332 | 23 | 6,705  | 17     | 2,259 | 214 | 152,196 |
| 83    | 61,030  | 75  | 18,156 | 25 | 7,572  | 14     | 1,524 | 219 | 155,032 |
| 57    | 44,748  | 51  | 13,944 | 21 | 6,618  | 14     | 2,070 | 160 | 116,380 |
| 71    | 49,752  | 68  | 16,212 | 18 | 5,328  | 14     | 1,848 | 192 | 133,240 |
| 63    | 48,096  | 79  | 20,796 | 20 | 6,228  | 14     | 1,776 | 194 | 129,296 |
| 126   | 97,824  | 108 | 29,100 | 24 | 6,420  | 28     | 4,451 | 328 | 254,195 |
| 94    | 73,968  | 90  | 24,072 | 28 | 8,990  | 21     | 3,000 | 263 | 190,730 |
| 119   | 88,032  | 104 | 26,472 | 30 | 6,928  | 23     | 3,650 | 318 | 235,182 |
| 60    | 47,230  | 53  | 14,052 | 15 | 5,076  | 12     | 1,548 | 157 | 116,456 |
| 93    | 68,280  | 84  | 21,660 | 28 | 8,304  | 17     | 2,466 | 243 | 158,610 |
| 97    | 72,456  | 93  | 22,584 | 27 | 7,428  | 24     | 2,760 | 272 | 183,128 |
| 101   | 74,280  | 87  | 22,788 | 27 | 7,584  | 30     | 5,196 | 277 | 194,748 |
| 62    | 47,736  | 61  | 15,240 | 20 | 4,956  | 16     | 2,292 | 173 | 109,524 |
| 156   | 123,192 | 149 | 39,336 | 50 | 12,024 | 40     | 5,731 | 458 | 334,133 |
| 95    | 71,832  | 91  | 23,196 | 32 | 8,448  | 29     | 4,176 | 271 | 177,752 |
| 105   | 73,648  | 104 | 26,928 | 38 | 9,174  | 22     | 3,036 | 298 | 197,886 |
| 96    | 66,804  | 94  | 24,972 | 25 | 6,348  | 22     | 3,421 | 261 | 165,545 |
| 69    | 50,352  | 69  | 18,366 | 28 | 5,976  | 13     | 1,548 | 194 | 121,142 |



| 廳 | 職別<br>人員<br>名 | 判事        |                    | 検事        |                  | 書記長及司法官試補<br>裁判所通譯官 |               |                                     |
|---|---------------|-----------|--------------------|-----------|------------------|---------------------|---------------|-------------------------------------|
|   |               | 人員        | 年俸額                | 人員        | 年俸額              | 人員                  | 年俸額           |                                     |
| 那 | 霸             | 6         | 18,400             | 3         | 8,600            | —                   | —             |                                     |
| 仙 | 臺             | △1 20     | 51,100             | △1 8      | 25,300           | —                   | —             |                                     |
| 福 | 島             | △1 20     | 61,900             | 10        | 31,200           | —                   | —             |                                     |
| 山 | 形             | 15        | 43,100             | 6         | 18,600           | —                   | —             |                                     |
| 盛 | 岡             | 14        | 42,600             | 7         | 20,100           | —                   | —             |                                     |
| 秋 | 田             | 18        | 52,700             | 8         | 24,000           | —                   | —             |                                     |
| 青 | 森             | 14        | 38,600             | 8         | 22,900           | —                   | —             |                                     |
| 札 | 幌             | △1 20     | 53,500             | △1 12     | 32,500           | —                   | —             |                                     |
| 函 | 館             | △1 9      | 26,600             | △1 5      | 15,500           | —                   | —             |                                     |
| 旭 | 川             | 11        | 26,800             | △1 7      | 19,900           | —                   | —             |                                     |
| 釧 | 路             | 12        | 32,300             | 9         | 24,800           | —                   | —             |                                     |
| 樺 | 太             | △1 6      | 21,200             | 3         | 9,400            | —                   | —             |                                     |
| 合 | 計             | ○1<br>△65 | 1,184<br>3,355,900 | ○1<br>△43 | 575<br>1,679,100 | *<br>×              | 8<br>1<br>168 | *<br>×<br>20,200<br>2,400<br>16,600 |

備考

- 一 本表中地方裁判所ノ内ニハ其ノ管内區裁判所及出張所ノ分ヲ合載
- 一 判事、検事人員中○及△印ヲ附シタルハ内數ニシテ○印ハ親任、  
法官試補人員欄中※印ヲ附シタルハ書記長、×印ヲ附シタルハ裁  
記一三人ヲ包含ス
- 一 本表ニ掲ケルモノ、外通譯囑託二四人、内手當ヲ支給スルモノニ
- 一 大審院、東京控訴院、東京地方、區裁判所ノ裁判所書記兼司法屬  
難キ事情アルヲ以テ本表中三裁判所ノ欄ニ之ヲ合載ス
- 一 大阪、名古屋、仙臺ノ地方、區裁判所ノ傭人ハ各其ノ控訴院ト共

| 裁判所書記 |           | 雇員    |           | 傭人    |         |            | 合計      |        |            |
|-------|-----------|-------|-----------|-------|---------|------------|---------|--------|------------|
| 人員    | 年俸額       | 人員    | 年俸額       | 延丁    | 年俸額     | 給仕小<br>使其他 | 年俸額     | 人員     | 年俸額        |
| 33    | 27,492    | 28    | 7,620     | 11    | 3,414   | 8          | 1,148   | 89     | 66,674     |
| 84    | 62,904    | 75    | 19,428    | 19    | 4,308   | 12         | 1,440   | 218    | 164,480    |
| 101   | 72,684    | 105   | 26,022    | 29    | 7,008   | 21         | 2,788   | 286    | 201,602    |
| 76    | 56,940    | 73    | 18,756    | 28    | 8,868   | 17         | 1,985   | 215    | 143,249    |
| 83    | 61,645    | 76    | 20,376    | 32    | 7,620   | 13         | 1,758   | 225    | 154,099    |
| 90    | 69,252    | 85    | 22,728    | 29    | 7,536   | 29         | 4,344   | 259    | 180,560    |
| 76    | 56,640    | 67    | 16,800    | 20    | 5,011   | 20         | 2,943   | 205    | 142,894    |
| 83    | 70,584    | 65    | 20,448    | 23    | 7,344   | 16         | 3,079   | 219    | 187,455    |
| 43    | 40,812    | 43    | 11,052    | 14    | 4,572   | 11         | 1,596   | 130    | 100,132    |
| 57    | 44,328    | 40    | 12,084    | 11    | 3,960   | 10         | 1,356   | 136    | 108,428    |
| 60    | 49,296    | 39    | 13,272    | 15    | 5,568   | 11         | 1,572   | 146    | 126,808    |
| 24    | 21,672    | 18    | 11,160    | 10    | 7,344   | 9          | 2,316   | 70     | 73,092     |
| 4,702 | 3,680,535 | 4,424 | 1,215,528 | 1,406 | 424,005 | 1,406      | 272,839 | 13,874 | 10,816,507 |

ス

△印ハ勅任ニ該當スル人員ヲ再掲シタルモノトス、又書記長、裁判所通譯官及司  
判所通譯官ニシテ司法官試補ノ内無給者二人アリ、裁判所書記ノ内ニハ通譯掛書

○人此年額 三六、九六〇圓手當ヲ支給セサルモノ四人アリ

及同裁判所會計掛雇員、傭人(延丁ヲ除ク)ハ定員外並ニ各廳共通ニ係リ區分シ

通ニ付控訴院ノ欄ニ合載ス



裁判所之部 13, 登記掛員並執達吏辯護士公證人司法代書人

(大正十五年十月一日現在)

| 廳名           | 書記 | 雇  | 計   | 執達吏 | 辯護士   | 公證人 | 司法代書人 |
|--------------|----|----|-----|-----|-------|-----|-------|
| <b>地方裁判所</b> |    |    |     |     |       |     |       |
| 東 京          | 37 | 78 | 115 | 28  | 2,794 | 40  | 223   |
| 横 濱          | 29 | 37 | 66  | 6   | 83    | 7   | 61    |
| 浦 和          | 38 | 39 | 77  | 8   | 33    | 3   | 90    |
| 千 葉          | 50 | 54 | 104 | 7   | 40    | 2   | 125   |
| 水 戸          | 49 | 48 | 97  | 10  | 36    | 2   | 110   |
| 宇 都 宮        | 42 | 39 | 81  | 7   | 42    | 2   | 101   |
| 前 橋          | 34 | 36 | 70  | 8   | 39    | 4   | 93    |
| 靜 岡          | 50 | 72 | 122 | 12  | 79    | 5   | 144   |
| 甲 府          | 23 | 28 | 51  | 6   | 23    | 1   | 90    |
| 長 野          | 60 | 81 | 141 | 19  | 65    | 6   | 204   |
| 新 潟          | 66 | 92 | 158 | 12  | 60    | 3   | 205   |
| 京 都          | 34 | 44 | 78  | 15  | 169   | 11  | 192   |
| 大 阪          | 31 | 51 | 82  | 22  | 750   | 18  | 177   |
| 神 戶          | 53 | 76 | 129 | 18  | 237   | 15  | 334   |
| 奈 良          | 28 | 32 | 60  | 5   | 17    | 2   | 106   |
| 大 津          | 29 | 32 | 61  | 4   | 12    | 2   | 179   |
| 和 歌 山        | 39 | 38 | 77  | 6   | 36    | 4   | 87    |
| 德 島          | 38 | 40 | 78  | 5   | 22    | 1   | 164   |
| 高 松          | 26 | 27 | 53  | 6   | 25    | 2   | 110   |
| 高 知          | 40 | 47 | 87  | 6   | 35    | 2   | 264   |
| 名 古 屋        | 51 | 58 | 109 | 12  | 163   | 10  | 343   |
| 安 濃          | 42 | 48 | 90  | 9   | 27    | 5   | 244   |
| 岐 阜          | 44 | 49 | 93  | 6   | 30    | 3   | 200   |
| 福 井          | 27 | 25 | 52  | 6   | 26    | 2   | 85    |
| 金 澤          | 37 | 45 | 82  | 6   | 30    | 2   | 118   |
| 富 山          | 29 | 49 | 78  | 7   | 38    | 3   | 106   |
| 廣 島          | 60 | 64 | 124 | 14  | 69    | 7   | 332   |
| 山 口          | 46 | 56 | 102 | 11  | 47    | 5   | 689   |
| 岡 山          | 54 | 61 | 115 | 14  | 60    | 4   | 661   |
| 鳥 取          | 31 | 34 | 65  | 8   | 16    | 3   | 104   |
| 松 江          | 50 | 53 | 103 | 8   | 29    | 2   | 291   |
| 松 山          | 44 | 60 | 104 | 8   | 43    | 3   | 331   |
| 長 崎          | 45 | 53 | 98  | 16  | 49    | 3   | 227   |
| 佐 賀          | 34 | 35 | 69  | 5   | 31    | 1   | 96    |

13, 登記掛員並執達吏辯護士公證人司法代書人 (續) 裁判所之部

| 廳名    | 書記    | 雇     | 計     | 執達吏 | 辯護士   | 公證人 | 司法代書人 |
|-------|-------|-------|-------|-----|-------|-----|-------|
| 福 岡   | 56    | 69    | 125   | 21  | 124   | 11  | 313   |
| 大 分   | 44    | 50    | 94    | 19  | 53    | 5   | 106   |
| 熊 本   | 52    | 52    | 104   | 14  | 60    | 4   | 363   |
| 鹿 兒 島 | 52    | 56    | 108   | 12  | 52    | 3   | 559   |
| 宮 崎   | 37    | 40    | 77    | 13  | 26    | 2   | 180   |
| 那 霸   | 12    | 13    | 25    | 3   | 8     | —   | 145   |
| 仙 臺   | 41    | 46    | 87    | 11  | 65    | 4   | 170   |
| 福 島   | 50    | 66    | 116   | 18  | 56    | 6   | 228   |
| 山 形   | 42    | 43    | 85    | 11  | 31    | 4   | 144   |
| 盛 岡   | 42    | 51    | 93    | 12  | 25    | 1   | 94    |
| 秋 田   | 46    | 49    | 95    | 15  | 28    | 1   | 97    |
| 青 森   | 38    | 38    | 76    | 7   | 31    | 1   | 93    |
| 札 幌   | 33    | 18    | 51    | 7   | 58    | 5   | 188   |
| 函 館   | 21    | 18    | 39    | 2   | 26    | 2   | 72    |
| 旭 川   | 23    | 14    | 37    | 4   | 20    | 2   | 96    |
| 釧 路   | 24    | 14    | 38    | 6   | 15    | 2   | 102   |
| 樺 太   | 6     | 3     | 9     | —   | 5     | —   | —     |
| 合 計   | 2,009 | 2,321 | 4,330 | 515 | 5,938 | 238 | 9,886 |

14, 判事檢事出身學校別 (大正十五年十月一日調)

| 年 度       | 試 補 ヲ リ |     | 護 辯 士 ヲ リ 任 官 |     | 合 計   |
|-----------|---------|-----|---------------|-----|-------|
|           | 官 學     | 私 學 | 官 學           | 私 學 |       |
| 大 正 十 五 年 | 1,041   | 593 | 43            | 79  | 1,766 |
| 大 正 十 四 年 | 1,160   | 673 | 46            | 92  | 1,932 |



15, 休職退職員 (大正十五年十月一日現在)

| 休職人員年俸額 |           |    |           |    |       |    |           | 退職人員 |     |
|---------|-----------|----|-----------|----|-------|----|-----------|------|-----|
| 判事      |           | 検事 |           | 書記 |       | 合計 |           | 判事   | 検事  |
| 人員      | 年俸額       | 人員 | 年俸額       | 人員 | 年俸額   | 人員 | 年俸額       |      |     |
| 24      | 42,445.66 | 12 | 23,464.33 | 3  | 2,400 | 39 | 68,309.99 | 893  | 312 |

16, 民刑事新受總件數 (大正十四年中)

| (1) 民 事                     |       |         |
|-----------------------------|-------|---------|
| 第一審                         | ..... | 225,429 |
| 内 外國人 = 關スル訴訟               | ..... | 351     |
| 控 訴                         | ..... | 10,641  |
| 内 外國人 = 關スル訴訟               | ..... | 46      |
| 上 告                         | ..... | 1,198   |
| 内 外國人 = 關スル訴訟               | ..... | 12      |
| 再 審                         | ..... | 38      |
| 抗 告                         | ..... | 3,451   |
| 和 解                         | ..... | 8,267   |
| 禁 治 産、準 禁 治 産               | ..... | 36      |
| 失 踪                         | ..... | 1       |
| 督 促                         | ..... | 336,660 |
| 破 産                         | ..... | 3,243   |
| 和 議                         | ..... | 87      |
| 公 示 催 告                     | ..... | 1,801   |
| 假 差 押、假 處 分                 | ..... | 59,880  |
| 強 制 執 行                     | ..... | 26,572  |
| 競 賣 法 = 依 ル 競 賣             | ..... | 42,632  |
| 非 訟 事 件 手 續 法 = 依 ル 非 訟 事 件 | ..... | 255,943 |
| 借 地 借 家 調 停 事 件             | ..... | 6,780   |
| 小 作 調 停 事 件                 | ..... | 1,824   |
| 合 計                         | ..... | 984,897 |

16, 民刑事新受總件數 (續)

| (2) 訴訟物ノ價額階級 |        |        |         |        |         |        |         |       |       |         |   |
|--------------|--------|--------|---------|--------|---------|--------|---------|-------|-------|---------|---|
| 階 級          | 價 格    | 百 圓    | 二 百 五 十 | 五 百 圓  | 七 百 五 十 | 千 圓    | 二 千 五 百 | 五 千 圓 | 一 萬 圓 | 一 萬 圓   | 計 |
|              |        | 以 下    | 圓 以 下   | 以 下    | 圓 以 下   | 以 下    | 圓 以 下   | 以 下   | 以 下   | 以 上     |   |
| 第一審          | 89,330 | 45,842 | 33,682  | 10,857 | 10,767  | 14,368 | 6,932   | 3,547 | 3,192 | 218,567 |   |
| 控 訴          | 2,136  | 1,793  | 1,722   | 629    | 814     | 1,243  | 767     | 470   | 461   | 10,035  |   |
| 上 告          | 126    | 116    | 174     | 72     | 89      | 189    | 102     | 80    | 96    | 1,044   |   |

(3) 財産權上ノ請求ニ關スル金額及價額

第 一 審

|                     |                 |
|---------------------|-----------------|
| 金錢ノ債權ニ關スルモノノ金額      | 183,505,059.685 |
| 金錢ニ見積リ得ヘキ物ニ關スルモノノ金額 | 52,073,950.960  |
| 計                   | 235,579,010.645 |

控 訴

|                     |                |
|---------------------|----------------|
| 金錢ノ債權ニ關スルモノノ金額      | 21,848,074.375 |
| 金錢ニ見積リ得ヘキ物ニ關スルモノノ金額 | 7,904,238.619  |
| 計                   | 29,752,312.994 |

上 告

|                     |               |
|---------------------|---------------|
| 金錢ノ債權ニ關スルモノノ金額      | 2,876,013.988 |
| 金錢ニ見積リ得ヘキ物ニ關スルモノノ金額 | 2,539,041.709 |
| 計                   | 5,415,055.697 |

(4) 刑 事

| 第一審    | 控訴    | 上告    | 再審 | 抗告 | 私訴  | 其他ノ事件 | 合計      | 豫審事務  | 檢察事務    |
|--------|-------|-------|----|----|-----|-------|---------|-------|---------|
| 96,587 | 6,429 | 2,149 | 39 | 88 | 466 | 7,351 | 113,109 | 3,924 | 378,911 |



17, 民刑事判決件數

| 年次    | 大審院 | 控訴院   | 地方裁判所 | 區裁判所   | 計      |         |
|-------|-----|-------|-------|--------|--------|---------|
| 大正十四年 | 民   | 1,091 | 2,528 | 26,053 | 86,734 | 116,406 |
|       | 刑   | 1,477 | 1,458 | 8,038  | 25,996 | 36,969  |
| 大正十三年 | 民   | 1,002 | 3,252 | 32,892 | 88,658 | 125,804 |
|       | 刑   | 1,570 | 1,599 | 7,885  | 24,093 | 35,147  |
| 大正十二年 | 民   | 795   | 2,745 | 29,329 | 78,072 | 110,941 |
|       | 刑   | 1,703 | 1,519 | 7,520  | 25,095 | 35,842  |
| 大正十一年 | 民   | 956   | 2,676 | 27,565 | 68,038 | 99,235  |
|       | 刑   | 1,934 | 1,547 | 7,625  | 25,179 | 36,285  |
| 大正十年  | 民   | 924   | 2,353 | 24,317 | 60,299 | 87,893  |
|       | 刑   | 1,854 | 1,508 | 7,774  | 26,809 | 37,945  |

18, 裁判所並檢事局取扱平均件數

| 年次    | 一廳一箇月平均件數 |     |      |
|-------|-----------|-----|------|
|       | 民刑事       | 豫審  | 檢察事務 |
| 大正十四年 | 173.2     | 2.4 | 98.6 |
| 大正十三年 | 236.2     | 2.5 | 83.0 |
| 大正十二年 | 213.1     | 2.6 | 78.3 |
| 大正十一年 | 190.4     | 2.5 | 72.8 |
| 大正十年  | 175.5     | 2.5 | 75.3 |

19, 民刑事總件數ト判事定員トノ比照

| 年度     | 判事定員 | 民刑事總件數 | 定員=對スル一人割當件數 | 民刑事訴訟件數 | 定員=對スル一人割當件數 |
|--------|------|--------|--------------|---------|--------------|
| 大審院    |      |        |              |         |              |
| 明治二十四年 | 31   | 1,582  | 59           | —       | —            |
| 同三十年   | 29   | 1,825  | 62           | —       | —            |
| 同三十五年  | 29   | 4,155  | 143          | —       | —            |
| 同四十年   | 29   | 2,019  | 69           | 1,756   | 60           |
| 同四十一年  | 29   | 1,966  | 67           | 1,719   | 59           |
| 同四十二年  | 29   | 2,935  | 101          | 2,679   | 92           |
| 同四十三年  | 29   | 3,622  | 124          | 3,316   | 114          |
| 同四十四年  | 29   | 3,701  | 127          | 3,389   | 116          |
| 大正元年   | 29   | 3,319  | 114          | 2,988   | 103          |
| 同二年    | 26   | 4,154  | 169          | 3,554   | 176          |
| 同三年    | 26   | 5,286  | 203          | 4,470   | 171          |
| 同四年    | 26   | 5,333  | 205          | 4,491   | 172          |
| 同五年    | 27   | 4,796  | 177          | 4,181   | 154          |
| 同六年    | 32   | 5,253  | 164          | 4,789   | 149          |
| 同七年    | 32   | 5,092  | 159          | 4,724   | 147          |
| 同八年    | 32   | 4,522  | 141          | 4,215   | 131          |
| 同九年    | 32   | 4,091  | 127          | 3,786   | 118          |
| 同十年    | 32   | 3,588  | 112          | 3,217   | 100          |
| 同十一年   | 32   | 3,848  | 120          | 3,346   | 105          |
| 同十二年   | 32   | 3,919  | 122          | 3,177   | 99           |
| 同十三年   | 47   | 4,498  | 96           | 3,538   | 75           |
| 同十四年   | 47   | 4,384  | 93           | 3,334   | 71           |



| 年 度         | 判事定員 | 民 刑 事<br>總 件 數 | 定員=對スル<br>一人割當件數 | 民 刑 事<br>訴訟件數 | 定員=對スル<br>一人割當件數 |
|-------------|------|----------------|------------------|---------------|------------------|
| 控 訴 院       |      |                |                  |               |                  |
| 明 治 二 十 四 年 | 107  | 6,869          | 64               | —             | —                |
| 同 三 十 年     | 107  | 9,216          | 86               | —             | —                |
| 同 三 十 五 年   | 149  | 23,474         | 157              | —             | —                |
| 同 四 十 年     | 138  | 12,294         | 89               | 8,349         | 60               |
| 同 四 十 一 年   | 133  | 13,033         | 93               | 8,584         | 62               |
| 同 四 十 二 年   | 138  | 16,074         | 116              | 12,385        | 89               |
| 同 四 十 三 年   | 133  | 16,095         | 116              | 12,331        | 89               |
| 同 四 十 四 年   | 138  | 15,481         | 112              | 11,821        | 85               |
| 大 正 元 年     | 138  | 14,702         | 106              | 11,239        | 81               |
| 同 二 年       | 74   | 9,115          | 123              | 7,660         | 103              |
| 同 三 年       | 74   | 6,492          | 87               | 5,158         | 69               |
| 同 四 年       | 74   | 5,484          | 74               | 4,495         | 60               |
| 同 五 年       | 74   | 5,592          | 75               | 4,641         | 62               |
| 同 六 年       | 74   | 5,483          | 74               | 4,549         | 61               |
| 同 七 年       | 74   | 5,064          | 68               | 4,170         | 56               |
| 同 八 年       | 74   | 5,569          | 75               | 4,623         | 62               |
| 同 九 年       | 74   | 5,777          | 78               | 4,598         | 62               |
| 同 十 年       | 90   | 6,536          | 72               | 5,240         | 58               |
| 同 十 一 年     | 90   | 6,703          | 74               | 5,428         | 60               |
| 同 十 二 年     | 90   | 6,656          | 74               | 5,377         | 60               |
| 同 十 三 年     | 90   | 7,132          | 79               | 5,881         | 60               |
| 同 十 四 年     | 90   | 7,603          | 85               | 6,258         | 75               |

| 年 度            | 判事定員                       | 民 刑 事<br>總 件 數          | 定員=對スル<br>一人割當件數 | 民 刑 事<br>訴訟件數         | 定員=對スル<br>一人割當件數 |
|----------------|----------------------------|-------------------------|------------------|-----------------------|------------------|
| 地方裁判所<br>及區裁判所 |                            |                         |                  |                       |                  |
| 明 治 二 十 四 年    | 1,393                      | 499,182                 | 358              | —                     | —                |
| 同 三 十 年        | 1,103                      | 446,827                 | 405              | —                     | —                |
| 同 三 十 五 年      | 1,030                      | 703,463                 | 687              | —                     | —                |
| 同 四 十 年        | 1,056                      | 789,632                 | 747              | 189,888               | 179              |
| 同 四 十 一 年      | 1,072                      | 843,502                 | 786              | 196,830               | 183              |
| 同 四 十 二 年      | 1,072                      | 889,124                 | 829              | 218,523               | 203              |
| 同 四 十 三 年      | 958                        | 944,488                 | 935              | 221,982               | 231              |
| 同 四 十 四 年      | 962                        | 956,803                 | 994              | 220,461               | 229              |
| 大 正 元 年        | 962                        | 1,015,652               | 1,055            | 240,491               | 249              |
| 同 二 年          | 800                        | 1,060,716               | 1,325            | 251,879               | 314              |
| 同 三 年          | 793                        | △ 54,380<br>× 1,134,826 | 1,482            | △ 33,150<br>× 231,181 | 331              |
| 同 四 年          | 798                        | △ 54,793<br>× 1,255,415 | 1,633            | △ 33,521<br>× 246,182 | 350              |
| 同 五 年          | 802                        | △ 55,991<br>× 1,194,599 | 1,552            | △ 35,178<br>× 244,516 | 348              |
| 同 六 年          | 893                        | △ 56,441<br>× 963,078   | 1,147            | △ 35,930<br>× 223,183 | 290              |
| 同 七 年          | 898                        | △ 59,381<br>× 834,141   | 995              | △ 36,386<br>× 205,016 | 268              |
| 同 八 年          | 1,028                      | △ 64,126<br>× 776,967   | 818              | △ 39,725<br>× 188,755 | 222              |
| 同 九 年          | 1,028                      | △ 73,663<br>× 784,755   | 835              | △ 46,737<br>× 178,346 | 218              |
| 同 十 年          | 1,028                      | △ 73,646<br>× 866,041   | 914              | △ 46,404<br>× 191,054 | 230              |
| 同 十 一 年        | 1,028                      | △ 82,478<br>× 927,998   | 982              | △ 51,306<br>× 201,504 | 246              |
| 同 十 二 年        | 978                        | △ 84,882<br>× 1,026,171 | 1,136            | △ 54,565<br>× 221,423 | 282              |
| 同 十 三 年        | 1,018                      | △ 92,662<br>× 1,103,557 | 1,180            | △ 59,036<br>× 239,595 | 293              |
| 同 十 四 年        | 979                        | △ 89,123<br>× 1,172,639 | 1,289            | △ 53,568<br>× 270,708 | 331              |
| 備 考            | △印ハ地方裁判所 ×印ハ區裁判所=區分シタル件數ナリ |                         |                  |                       |                  |



| 年 度         | 検事定員 | 検事総件数 | 定員ニ對スル<br>一人割當件数 |
|-------------|------|-------|------------------|
| 大 審 院       |      |       |                  |
| 明 治 二 十 四 年 | 6    | 1,044 | 174              |
| 同 三 十 年     | 5    | 1,335 | 267              |
| 同 三 十 五 年   | 8    | 2,714 | 339              |
| 同 四 十 年     | 8    | 1,333 | 166              |
| 同 四 十 一 年   | 8    | 1,286 | 160              |
| 同 四 十 二 年   | 8    | 2,320 | 290              |
| 同 四 十 三 年   | 8    | 2,988 | 373              |
| 同 四 十 四 年   | 8    | 3,068 | 383              |
| 大 正 元 年     | 8    | 2,660 | 332              |
| 同 二 年       | 8    | 2,937 | 367              |
| 同 三 年       | 8    | 3,564 | 445              |
| 同 四 年       | 8    | 3,481 | 435              |
| 同 五 年       | 8    | 3,139 | 392              |
| 同 六 年       | 8    | 3,723 | 465              |
| 同 七 年       | 8    | 3,678 | 459              |
| 同 八 年       | 8    | 3,215 | 401              |
| 同 九 年       | 8    | 2,831 | 352              |
| 同 十 年       | 8    | 2,217 | 277              |
| 同 十 一 年     | 8    | 2,226 | 275              |
| 同 十 二 年     | 8    | 2,176 | 272              |
| 同 十 三 年     | 14   | 2,429 | 174              |
| 同 十 四 年     | 14   | 2,190 | 156              |

| 年 度         | 検事定員 | 検事総件数  | 定員ニ對スル<br>一人割當件数 |
|-------------|------|--------|------------------|
| 控 訴 院       |      |        |                  |
| 明 治 二 十 四 年 | 27   | 3,182  | 117              |
| 同 三 十 年     | 26   | 5,447  | 209              |
| 同 三 十 五 年   | 37   | 11,744 | 317              |
| 同 四 十 年     | 36   | 5,830  | 161              |
| 同 四 十 一 年   | 36   | 6,233  | 173              |
| 同 四 十 二 年   | 36   | 9,653  | 268              |
| 同 四 十 三 年   | 36   | 9,782  | 271              |
| 同 四 十 四 年   | 36   | 9,314  | 258              |
| 大 正 元 年     | 36   | 8,597  | 238              |
| 同 二 年       | 30   | 5,423  | 180              |
| 同 三 年       | 29   | 3,247  | 111              |
| 同 四 年       | 29   | 2,732  | 94               |
| 同 五 年       | 29   | 2,822  | 97               |
| 同 六 年       | 29   | 2,644  | 91               |
| 同 七 年       | 29   | 2,268  | 78               |
| 同 八 年       | 29   | 2,306  | 79               |
| 同 九 年       | 29   | 1,932  | 66               |
| 同 十 年       | 37   | 1,811  | 49               |
| 同 十 一 年     | 37   | 1,850  | 50               |
| 同 十 二 年     | 37   | 1,722  | 47               |
| 同 十 三 年     | 37   | 1,783  | 48               |
| 同 十 四 年     | 37   | 1,731  | 47               |



裁判所之部 20, 検事総件数ト検事定員トノ比照 (續)

| 年 度            | 検 事 定 員 | 検 事 総 件 数 | 定員ニ對スル<br>一人割當件数 |
|----------------|---------|-----------|------------------|
| 地方裁判所<br>及區裁判所 |         |           |                  |
| 明 治 二 十 四 年    | 448     | 233,123   | 520              |
| 同 三 十 年        | 354     | 242,682   | 685              |
| 同 三 十 五 年      | 318     | 251,366   | 790              |
| 同 四 十 年        | 343     | 203,063   | 592              |
| 同 四 十 一 年      | 357     | 207,090   | 580              |
| 同 四 十 二 年      | 374     | 226,106   | 604              |
| 同 四 十 三 年      | 346     | 233,893   | 675              |
| 同 四 十 四 年      | 346     | 225,215   | 650              |
| 大 正 元 年        | 346     | 267,823   | 774              |
| 同 二 年          | 349     | 281,547   | 806              |
| 同 三 年          | 349     | 288,362   | 826              |
| 同 四 年          | 349     | 290,094   | 831              |
| 同 五 年          | 352     | 305,482   | 867              |
| 同 六 年          | 441     | 317,691   | 720              |
| 同 七 年          | 441     | 333,351   | 755              |
| 同 八 年          | 533     | 321,465   | 603              |
| 同 九 年          | 533     | 304,907   | 572              |
| 同 十 年          | 533     | 297,346   | 557              |
| 同 十 一 年        | 533     | 287,709   | 539              |
| 同 十 二 年        | 523     | 311,999   | 597              |
| 同 十 三 年        | 523     | 329,800   | 631              |
| 同 十 四 年        | 513     | 370,384   | 722              |

21, 第一審有罪者總人員 裁判所之部

| 年 度       | 男       | 女      | 計       | 人口一萬ニ對スル<br>有罪者比例 |
|-----------|---------|--------|---------|-------------------|
| 大 正 十 四 年 | 105,201 | 47,029 | 152,230 | 25                |
| 大 正 十 三 年 | 137,509 | 8,725  | 146,234 | 24                |
| 大 正 十 二 年 | 118,516 | 8,641  | 127,157 | 22                |
| 大 正 十 一 年 | 106,516 | 8,972  | 115,488 | 20                |
| 大 正 十 年   | 115,066 | 8,834  | 123,900 | 22                |

備 考 略式事件人員ヲ含ム

22, 借地借家調停事件

| 年 次       | 調停申立<br>總 件 数     | 調 停 委 員 會 ヲ 開 カ サ ル モ ノ |               |             |                  | 取 下 |
|-----------|-------------------|-------------------------|---------------|-------------|------------------|-----|
|           |                   | 調停ノ成リ<br>タルモノ           | 調停ノ成ラ<br>サルモノ | 却下シタ<br>ルモノ | 他裁判所へ移<br>送シタルモノ |     |
| 大 正 十 四 年 | 6,780<br>外舊受 564  | 489                     | 3             | 2           | —                |     |
| 大 正 十 三 年 | 10,013<br>外舊受 864 | 321                     | 33            | 14          | —                |     |
| 大 正 十 二 年 | 6,111             | 195                     | 2             | 5           | —                |     |

| 年 次       | 調 停 委 員 會 ヲ 開 キ タ ル モ ノ |   |                                  |                         |                                | 取 下   |
|-----------|-------------------------|---|----------------------------------|-------------------------|--------------------------------|-------|
|           | 調 停 ノ 成<br>リ タ ル<br>モ ノ | 調 停 ニ 服 シ タ<br>ル モ ノ ト 看 做<br>サ レ タ ル モ ノ | 調 停 不 認 可<br>ノ 決 定 ア リ<br>タル モ ノ | 調 停 ノ 成<br>ラ サ ル<br>モ ノ | 調 停 ヲ 爲 サ<br>ス ト 決 シ<br>タル モ ノ |       |
| 大 正 十 四 年 | 4,892                   | 12  | —                                | 137                     | 10                             | 1,035 |
| 大 正 十 三 年 | 7,599                   | 13  | —                                | 190                     | 7                              | 2,138 |
| 大 正 十 二 年 | 3,949                   | 4   | —                                | 36                      | 3                              | 1,054 |



裁判所之部 23, 小作調停事件

| 年次                | 調停申立受理件數 |       |       | 立申件數別 |       |      | 爭議ノ目的タル土地ノ面積 |   |   |    |
|-------------------|----------|-------|-------|-------|-------|------|--------------|---|---|----|
|                   | 舊受       | 新受    | 計     | 地主申立  | 小作人申立 | 合意申立 | 町            | 段 | 畝 | 歩  |
| 自大正十四年一月至大正十四年十二月 | 25       | 1,825 | 1,850 | 989   | 794   | 42   | 8,177        | 2 | 1 | 23 |
| 自大正十五年一月至大正十五年九月  | 424      | 1,813 | 2,247 | 771   | 1,007 | 35   | 6,393        | 3 | — | —  |

| 年次                | 爭議人員  |        | 既濟別件數 |       |     |    |       | 未濟  |
|-------------------|-------|--------|-------|-------|-----|----|-------|-----|
|                   | 地主    | 小作人    | 調停成立  | 調停不成立 | 取下  | 其他 | 計     |     |
| 自大正十四年一月至大正十四年十二月 | 4,896 | 19,230 | 1,155 | 13    | 235 | 13 | 1,416 | 434 |
| 自大正十五年一月至大正十五年九月  | 4,722 | 15,016 | 982   | 7     | 295 | 17 | 1,301 | 946 |

24, 登記及登録件數並登録稅 (大正十四年度)

| 科目                    | 登記及登録件數   | 登録稅           |
|-----------------------|-----------|---------------|
| 不動産登記                 | 4,741,721 | 48,864,651.81 |
| 工場財團登記                | 1,201     | 351,937.20    |
| 鑛業財團登記                | 48        | 2,259.35      |
| 漁業財團登記                | 1         | 1,800.00      |
| 船舶登記                  | 5,699     | 277,323.94    |
| 會社登記                  | 80,354    | 6,498,683.68  |
| 夫婦財產契約登記              | 22        | 66.00         |
| 商號、未成年者、妻、法定代理人及支配人登記 | 3,110     | 15,889.80     |
| 辯護士登録                 | 513       | 8,232.00      |
| 合計                    | 4,832,669 | 56,020,848.78 |

25, 收入印紙ヲ以テ納メタル手数料、罰金、科料等收入額 (大正十四年度) 裁判所之部

|             |             |                 |               |
|-------------|-------------|-----------------|---------------|
| 不動産登記       | 410,184.870 | 登記所確定日附         | 8,906.400     |
| 工場財團登記      | 3,478.850   | 區裁判所公證手数料       | 5,859.000     |
| 鑛業財團登記      | 31.950      | 裁判所書記試驗         | 1,376.000     |
| 漁業財團登記      | .900        | 刑事判決正本謄本抄本      | 913.740       |
| 立木登記        | 132.900     | 罰金              | 2,312,624.210 |
| 船舶登記        | 1,963.500   | 科料              | 133,794.270   |
| 商業登記        | 99,746.650  | 過料              | 121,014.570   |
| 永代借地權登記     | 37.350      | 刑事追徵金           | 69,192.252    |
| 法人及夫婦財產契約登記 | 624.500     | 訴訟費用            | 56,559.936    |
| 相互保險會社登記    | 92.550      | 非訟事件費用          | 961.765       |
| 外國相互保險會社登記  | .150        | 少年法第六十一條ニ依ル徵收金  | 709.990       |
| 産業組合登記      | 4,246.300   | 評價人ノ費用          | 33.000        |
| 住宅組合登記      | 523.750     | 借地借家及小作調停事件調停費用 | 42,922.500    |
| 森林組合登記      | 10.800      | 民事訴訟及非訟事件印紙貼用額  | 3,881,366.720 |
| 漁業組合登記      | 354.350     | 合計              | 7,107,683.373 |
| 重要輸出品工業組合登記 | .600        |                 |               |

26, 執達吏公證人事務 (大正十四年中)

| 區別  | 件數        | 收入金額          |
|-----|-----------|---------------|
| 執達吏 | 2,561,014 | 2,174,101.567 |
| 公證人 | 985,000   | 1,600,762.457 |

備考

公證人ノ收入金額ハ裁判所カ公證人事務ヲ取扱ヒタル手数料、旅費及日當ヲ除キタルモノナリ



## V 供託局之部

### 1, 供託局官制 (大正十三年三月三十日勅令第百八十八號)

- 第一條 供託局ハ司法大臣ノ管理ニ屬シ法令ニ依リテ爲ス供託事務ヲ掌ル
- 第二條 供託局ハ各地方裁判所ノ所在地ニ之ヲ置ク
- 第三條 供託局ヲ通シテ左ノ職員ヲ置ク
- |     |    |        |    |
|-----|----|--------|----|
| 事務官 | 專任 | 七人     | 奏任 |
| 書記  | 專任 | 二百五十九人 | 判任 |
- 第四條 事務官ハ局長ト爲ル事務官ヲ置カサル局ニ在リテハ書記ヲ以テ局長ニ充ツ
- 第五條 局長ハ供託局ノ事務ヲ掌理シ部下ノ職員ヲ指揮監督ス
- 第六條 書記ハ局長タル者ヲ除クノ外局長ノ指揮ヲ承ケ庶務ニ従事ス
- 第七條 司法大臣ハ區裁判所又ハ其ノ出張所ノ所在地ニ供託局出張所ヲ置キ供託局ノ事務ヲ分掌セシムルコトヲ得

附 則

本令ハ大正十一年四月一日ヨリ之ヲ施行ス

### 2, 供託局箇數及定員 (大正十五年十月一日現在) 供託局之部

|        |     |     |     |
|--------|-----|-----|-----|
| 供託局    | 51  | 事務官 | 7   |
| 供託局出張所 | 230 | 書記  | 259 |
|        |     | 雇員  | 159 |
| 合計     | 281 | 合計  | 425 |

備考 本表中雇員ハ定員ナキヲ以テ豫算人員ヲ掲ク

### 3, 所管用地並建物 (大正十五年六月三十一日現在)

| 所管用地 |    |          |    | 所管建物 |     |        |           |     |       |
|------|----|----------|----|------|-----|--------|-----------|-----|-------|
| 廳舎敷地 |    | 同上以外ノ所用地 |    | 廳舎   |     |        | 同上以外ノ所用建物 |     |       |
| 坪數   | 價格 | 坪數       | 價格 | 建坪數  | 延坪數 | 價格     | 建坪數       | 延坪數 | 價格    |
| 坪    | 円  | 坪        | 円  | 坪    | 坪   | 円      | 坪         | 坪   | 円     |
| —    | —  | —        | —  | 96   | 163 | 55,414 | 20        | 20  | 5,616 |

### 4, 大正十五年度豫算

| 歳入   |           | 歳出  |  |
|------|-----------|-----|--|
| 經常部  |           | 臨時部 |  |
| 文官納金 | 円 1,783   |     |  |
| 合計   | 1,783     |     |  |
| 經常部  |           | 臨時部 |  |
| 俸給   | 242,680 円 |     |  |
| 事務費  | 255,500   |     |  |
| 合計   | 498,180   |     |  |



供託局之部 5, 大正十五年度豫算分賦額

| 廳名 | 俸給     | 其他    | 合計     |
|----|--------|-------|--------|
| 東  | 21,504 | 9,954 | 31,458 |
| 横  | 5,880  | 4,510 | 10,390 |
| 浦  | 2,940  | 1,860 | 4,800  |
| 千  | 2,940  | 2,353 | 5,293  |
| 水  | 3,720  | 2,103 | 5,823  |
| 宇  | 2,940  | 1,934 | 4,874  |
| 前  | 2,940  | 2,036 | 5,026  |
| 靜  | 3,720  | 2,253 | 5,973  |
| 甲  | 2,940  | 1,633 | 4,573  |
| 長  | 5,230  | 3,488 | 8,768  |
| 新  | 5,230  | 3,636 | 8,916  |
| 京  | 3,816  | 3,041 | 6,857  |
| 大  | 14,844 | 7,511 | 22,355 |
| 神  | 10,640 | 6,670 | 17,310 |
| 奈  | 2,940  | 1,738 | 4,678  |
| 大  | 2,940  | 1,550 | 4,490  |
| 和  | 3,720  | 1,931 | 5,701  |
| 德  | 2,940  | 1,829 | 4,769  |
| 高  | 2,940  | 1,490 | 4,430  |
| 高  | 2,940  | 1,966 | 4,906  |
| 名  | 6,240  | 3,071 | 9,311  |
| 安  | 4,500  | 2,097 | 6,597  |
| 岐  | 4,500  | 2,101 | 6,601  |
| 金  | 2,940  | 1,907 | 4,847  |
| 富  | 3,720  | 1,821 | 5,541  |
| 福  | 2,940  | 1,707 | 4,647  |
| 廣  | 5,352  | 4,401 | 9,753  |

5, 大正五年度豫算分賦額 (續) 供託局之部

| 廳名 | 俸給      | 其他      | 合計      |
|----|---------|---------|---------|
| 山  | 5,230   | 3,593   | 8,878   |
| 岡  | 3,763   | 3,474   | 7,242   |
| 鳥  | 2,940   | 1,402   | 4,342   |
| 松  | 3,720   | 2,287   | 6,007   |
| 松  | 5,230   | 2,980   | 8,260   |
| 長  | 3,816   | 2,749   | 6,565   |
| 佐  | 2,940   | 1,712   | 4,652   |
| 福  | 8,623   | 6,026   | 14,654  |
| 大  | 3,720   | 2,415   | 6,135   |
| 熊  | 3,720   | 2,798   | 6,518   |
| 鹿  | 5,230   | 3,199   | 8,479   |
| 宮  | 3,720   | 2,125   | 5,845   |
| 那  | 2,376   | 1,980   | 4,356   |
| 仙  | 3,720   | 2,217   | 5,937   |
| 福  | 5,230   | 2,090   | 7,370   |
| 山  | 3,720   | 1,943   | 5,663   |
| 盛  | 2,940   | 2,301   | 5,241   |
| 秋  | 3,720   | 2,239   | 5,959   |
| 青  | 3,720   | 1,938   | 5,658   |
| 札  | 5,040   | 3,633   | 8,673   |
| 函  | 2,376   | 2,257   | 4,633   |
| 旭  | 3,264   | 2,365   | 5,629   |
| 釧  | 4,152   | 1,887   | 6,039   |
| 樺  | 2,124   | 2,314   | 4,438   |
| 合計 | 233,240 | 142,630 | 375,870 |

備考 東京供託局俸給中供託局書記兼司法屬二人年俸額二、五二〇・ヲ包含ス



供託局之部 6, 現在員及年俸額 (大正十五年十月一日現在)

| 廳名  | 事務官 |       | 書記 |        | 雇員 |       | 備人 |       | 合計 |        |
|-----|-----|-------|----|--------|----|-------|----|-------|----|--------|
|     | 人員  | 年俸額   | 人員 | 年俸額    | 人員 | 年俸額   | 人員 | 年俸額   | 人員 | 年俸額    |
| 東京  | 1   | 2,700 | 18 | 16,296 | 10 | 3,108 | 6  | 1,738 | 35 | 23,842 |
| 横濱  | 1   | 2,000 | 4  | 3,240  | 4  | 1,344 | 2  | 522   | 11 | 7,106  |
| 浦和  | —   | —     | 3  | 2,640  | 1  | 432   | 2  | 468   | 6  | 3,540  |
| 千葉  | —   | —     | 3  | 2,340  | 1  | 228   | 1  | 312   | 5  | 2,880  |
| 水戸  | —   | —     | 3  | 2,856  | 1  | 264   | 2  | 402   | 6  | 3,522  |
| 宇都宮 | —   | —     | 3  | 2,628  | 1  | 252   | 1  | 168   | 5  | 3,048  |
| 前橋  | —   | —     | 2  | 1,776  | 1  | 168   | 2  | 306   | 5  | 2,250  |
| 静岡  | —   | —     | 3  | 3,000  | 1  | 228   | 2  | 414   | 6  | 3,642  |
| 甲府  | —   | —     | 3  | 2,700  | 1  | 192   | 2  | 438   | 6  | 3,330  |
| 長野  | —   | —     | 6  | 5,052  | 2  | 540   | 3  | 719   | 11 | 6,311  |
| 新潟  | —   | —     | 6  | 5,016  | 2  | 444   | 3  | 768   | 11 | 6,228  |
| 京都  | —   | —     | 3  | 2,916  | 2  | 516   | 2  | 500   | 7  | 3,932  |
| 大阪  | 1   | 2,700 | 9  | 7,008  | 6  | 1,884 | 5  | 1,604 | 21 | 13,196 |
| 神戸  | 1   | 2,000 | 8  | 6,684  | 4  | 1,308 | 4  | 1,124 | 17 | 11,116 |
| 奈良  | —   | —     | 3  | 2,628  | 1  | 288   | 2  | 456   | 6  | 3,372  |
| 大津  | —   | —     | 3  | 2,784  | 1  | 192   | 1  | 324   | 5  | 3,300  |
| 和歌山 | —   | —     | 1  | 780    | —  | —     | 2  | 420   | 3  | 1,200  |
| 徳島  | —   | —     | 2  | 1,716  | 1  | 168   | 2  | 504   | 5  | 2,338  |
| 高松  | —   | —     | 3  | 2,904  | 1  | 240   | 1  | 240   | 5  | 3,384  |
| 高知  | —   | —     | 2  | 2,196  | 1  | 264   | 2  | 402   | 5  | 2,862  |
| 名古屋 | —   | —     | 6  | 5,100  | 1  | 240   | 3  | 805   | 10 | 6,145  |
| 安濃津 | —   | —     | 5  | 4,332  | 1  | 336   | 2  | 409   | 8  | 5,077  |
| 岐阜  | —   | —     | 4  | 2,832  | 1  | 228   | 1  | 276   | 6  | 3,336  |
| 福井  | —   | —     | 2  | 2,820  | 1  | 288   | 1  | 324   | 4  | 3,432  |
| 金澤  | —   | —     | 4  | 3,300  | 1  | 240   | 2  | 456   | 7  | 3,996  |
| 富山  | —   | —     | 3  | 2,652  | 1  | 264   | 2  | 432   | 6  | 3,348  |
| 廣島  | —   | —     | 6  | 5,352  | 4  | 1,152 | 4  | 972   | 14 | 7,476  |

6, 現在員及年俸額 (續) 供託局之部

| 廳名  | 事務官 |        | 書記  |         | 雇員 |        | 備人  |        | 合計  |         |
|-----|-----|--------|-----|---------|----|--------|-----|--------|-----|---------|
|     | 人員  | 年俸額    | 人員  | 年俸額     | 人員 | 年俸額    | 人員  | 年俸額    | 人員  | 年俸額     |
| 山口  | —   | —      | 6   | 5,124   | 3  | 864    | 4   | 849    | 13  | 6,837   |
| 岡山  | —   | —      | 3   | 2,880   | 3  | 708    | 3   | 689    | 9   | 4,277   |
| 鳥取  | —   | —      | 3   | 2,820   | 1  | 228    | 1   | 312    | 5   | 3,360   |
| 松江  | —   | —      | 2   | 2,160   | 1  | 372    | 2   | 420    | 5   | 2,952   |
| 松山  | —   | —      | 5   | 4,356   | 2  | 528    | 3   | 720    | 10  | 5,604   |
| 長崎  | —   | —      | 4   | 3,240   | 2  | 564    | 2   | 432    | 8   | 4,236   |
| 佐賀  | —   | —      | 3   | 2,784   | 1  | 372    | 2   | 480    | 6   | 3,636   |
| 福岡  | 1   | 2,440  | 7   | 5,988   | 5  | 1,416  | 5   | 1,164  | 18  | 10,968  |
| 大分  | —   | —      | 4   | 3,120   | 1  | 240    | —   | —      | 5   | 3,360   |
| 熊本  | —   | —      | 4   | 3,756   | 2  | 480    | 2   | 468    | 8   | 4,704   |
| 鹿児島 | —   | —      | 5   | 4,860   | 2  | 612    | 2   | 468    | 9   | 5,940   |
| 宮崎  | —   | —      | 3   | 3,000   | 1  | 324    | 2   | 456    | 6   | 3,780   |
| 那覇  | —   | —      | 2   | 1,524   | 1  | 312    | 2   | 396    | 5   | 2,232   |
| 仙臺  | —   | —      | 3   | 3,120   | 1  | 264    | 1   | 120    | 5   | 3,504   |
| 福島  | —   | —      | 6   | 4,932   | 1  | 204    | 2   | 420    | 9   | 5,556   |
| 山形  | —   | —      | 4   | 3,334   | 1  | 180    | —   | —      | 5   | 3,564   |
| 盛岡  | —   | —      | 1   | 1,020   | 1  | 238    | 2   | 384    | 4   | 1,692   |
| 秋田  | —   | —      | 4   | 3,564   | 1  | 288    | 2   | 432    | 7   | 4,234   |
| 青森  | —   | —      | 3   | 3,660   | 1  | 276    | 2   | 402    | 6   | 4,338   |
| 札幌  | —   | —      | 4   | 4,320   | 4  | 1,236  | 3   | 636    | 11  | 6,192   |
| 函館  | —   | —      | 1   | 1,320   | 2  | 552    | 2   | 492    | 5   | 2,244   |
| 旭川  | —   | —      | 2   | 2,676   | 2  | 612    | 1   | 312    | 5   | 3,600   |
| 釧路  | —   | —      | 4   | 3,708   | 1  | 192    | 1   | 396    | 6   | 4,296   |
| 樺太  | —   | —      | 1   | 900     | 1  | 432    | —   | —      | 2   | 1,332   |
| 合計  | 5   | 11,800 | 202 | 181,644 | 93 | 26,352 | 108 | 25,951 | 408 | 245,747 |

備考 一、本表中ニハ管内出張所ノ分ヲ合載ス

一、東京供託局ニハ供託局書記兼司法屬ノ定員外二人年俸額二、五二〇圓ヲ包含ス



供託局之部 7, 供託金、供託有價證券件數及金額

| 年次     | 供託金     |                |         |                |    |  |
|--------|---------|----------------|---------|----------------|----|--|
|        | 受高      |                |         | 拂高             |    |  |
|        | 件數      | 金額             | 件數      | 金額             | 金額 |  |
| 大正十四年度 | 155,032 | 30,100,203.814 | 154,040 | 27,740,503.763 |    |  |
| 大正十三年度 | 127,095 | 29,262,797.638 | 13,393  | 29,366,290.271 |    |  |
| 大正十二年度 | 120,599 | 28,409,985.002 | 117,976 | 26,081,151.157 |    |  |

| 年次     | 供託有價證券 |         |                 |        |         |                 |
|--------|--------|---------|-----------------|--------|---------|-----------------|
|        | 受高     |         |                 | 拂高     |         |                 |
|        | 件數     | 枚數      | 券面額             | 件數     | 枚數      | 券面額             |
| 大正十四年度 | 35,700 | 303,914 | 186,143,313.740 | 39,934 | 301,743 | 161,121,043.379 |
| 大正十三年度 | 32,719 | 329,059 | 192,482,519.540 | 36,127 | 297,929 | 156,724,331.705 |
| 大正十二年度 | 31,063 | 296,756 | 229,018,603.630 | 34,030 | 275,827 | 139,127,028.005 |

V 少年審判所之部

1, 少年審判所設置 (大正十一年十一月九日勅令第四百八十八號)

第一條 東京市及大阪市ニ少年審判所ヲ設置ス

東京少年審判所ハ東京府及神奈川県ヲ大阪少年審判所ハ大阪府京都府及兵庫縣ヲ管轄ス

第二條 少年審判所ニハ通シテ左ノ職員ヲ置ク

少年審判官 專任八人 奏任  
 少年保護司 專任十六人 判任内八人ヲ奏任ト爲スコトヲ得  
 書記 專任十四人 判任

第三條 少年法第二十三條ノ規定ニ依リ少年保護司ヲ囑託セラレタル者ハ奏任官ノ待遇ト爲スコトヲ得

附則

本令ハ大正十二年一月一日ヨリ之ヲ施行ス

[參照]

大正十一年四月十七日法律第四十二號少年法抄録

第二十三條 少年保護司ハ少年審判官ヲ輔佐シテ審判ノ資料ヲ供シ觀察事務ヲ掌ル少年保護司ハ少年ノ保護又ハ教育ニ經驗ヲ有スル者其ノ他適當ナル者ニ對シ司法大臣之ヲ囑託スルコトヲ得



少年審判所之部 2, 少年審判所箇數及定員 (大正十五年十月一日現在)

| 箇 數   |   | 定 員   |    |
|-------|---|-------|----|
| 少年審判所 | 2 | 少年審判官 | 8  |
|       |   | 少年保護司 | 16 |
|       |   | 書記    | 14 |
|       |   | 雇員    | 10 |
|       |   | 合計    | 48 |

備考 本表中雇員ハ定員ナキヲ以テ豫算人員ヲ掲ク

3, 所管用地並建物 (大正十五年三月三十一日現在)

| 所 管 用 地 |          |           |          | 所 管 建 物 |       |          |                   |       |          |
|---------|----------|-----------|----------|---------|-------|----------|-------------------|-------|----------|
| 廳 舍 敷 地 |          | 同 上 以 外 地 |          | 廳 舍     |       |          | 同 上 以 外 ノ 所 用 建 物 |       |          |
| 坪數      | 價 格      | 坪數        | 價 格      | 建坪數     | 延坪數   | 價 格      | 建坪數               | 延坪數   | 價 格      |
| 坪 190   | 円 57,199 | 坪 132     | 円 33,007 | 坪 171   | 坪 321 | 円 69,636 | 坪 92              | 坪 138 | 円 18,066 |

4, 大 正 十 五 年 度 豫 算

| 歳 入     |          |           |
|---------|----------|-----------|
| 經 常 部   |          | 臨 時 部     |
| 文 官 納 金 | 円 606    | 物 品 拂 下 代 |
| 合 計     | 606      | 合 計       |
| 歳 出     |          | 臨 時 部     |
| 經 常 部   |          | 臨 時 部     |
| 俸 給     | 円 65,960 |           |
| 事 務 費   | 87,275   |           |
| 審 判 費   | 43,960   |           |
| 合 計     | 197,195  |           |

5, 現在員及年俸額 (大正十五年十月一日現在) 少年審判所之部

| 廳 名 | 少 年 官 |          | 少 年 保 護 司 |         |     |         | 書 記 |         | 雇 員 |         | 備 人 |         | 合 計 |          |
|-----|-------|----------|-----------|---------|-----|---------|-----|---------|-----|---------|-----|---------|-----|----------|
|     | 人 員   | 年 俸 額    | 奏 任       |         | 判 任 |         | 人 員 | 年 俸 額   | 人 員 | 年 俸 額   | 人 員 | 年 俸 額   | 人 員 | 年 俸 額    |
|     |       |          | 人 員       | 年 俸 額   | 人 員 | 年 俸 額   |     |         |     |         |     |         |     |          |
| 東 京 | 4     | 円 15,500 | 4         | 円 7,000 | 4   | 円 4,330 | 7   | 円 6,900 | 6   | 円 2,124 | 5   | 円 1,340 | 30  | 円 37,244 |
| 大 阪 | 4     | 円 11,700 | 4         | 円 7,000 | 4   | 円 4,260 | 7   | 円 5,520 | 5   | 円 1,800 | 5   | 円 1,512 | 29  | 円 31,792 |

6, 大 正 十 五 年 度 豫 算 分 賦 額

|     |  | 俸 給      | 其 他      | 合 計      |
|-----|--|----------|----------|----------|
| 東 京 |  | 円 32,320 | 円 27,644 | 円 59,964 |
| 大 阪 |  | 30,240   | 27,224   | 57,464   |

7, 少年審判所保護少年

| 年 次   | 受 理 人 員 | 終 結 人 員 |        |       |          | 合 計    |
|-------|---------|---------|--------|-------|----------|--------|
|       |         | 審判不開始   | 保護處分   | 檢事=送致 | 他ノ審判所=送致 |        |
| 大正十四年 | 男       | 14,325  | 10,031 | 3,803 | 19       | 13,887 |
|       | 女       | 1,125   | 698    | 351   | 1        | 1,051  |
| 大正十三年 | 男       | 11,329  | 7,832  | 3,019 | 17       | 10,888 |
|       | 女       | 888     | 591    | 252   | —        | 845    |



## VI 矯正院之部

### 1, 矯正院官制 (大正十一年十一月十日 勅令 第四百八十九號)

第一條 矯正院ニハ通シテ左ノ職員ヲ置ク

院長

教官 專任十八人 判任 (内八人ヲ奏任ト爲スコトヲ得)

醫官 專任 四人 奏任

書記 專任 十人 判任

前項職員ノ外補導ヲ置ク判任官ノ待遇トス

第二條 院長ハ奏任官タル教官ヲ以テ之ニ充ツ司法大臣ノ命ヲ承ケ院務ヲ掌理シ所部ノ職員ヲ監督ス

第三條 院長事故アルトキハ上席ノ教官其ノ職務ヲ代理ス

第四條 教官ハ在院者ノ矯正ヲ掌ル

第五條 醫官ハ在院者ノ衛生及診療ヲ掌ル

第六條 書記ハ上司ノ指揮ヲ承ケ庶務ニ従事ス

第七條 補導ハ教官又ハ醫官ノ職務ヲ助ク其ノ定員ハ司法大臣之ヲ定ム

第八條 矯正院ノ位置及名稱ハ司法大臣之ヲ定ム

#### 附 則

本令ハ大正十二年一月一日ヨリ之ヲ施行ス

一、矯正院官制第八條ニ依リ矯正院ノ位置及名稱ヲ定ムルコト左ノ如シ

(大正十一年十二月 司法省告示第五十三號)

名稱 位置

多摩少年院 東京府南多摩郡由井村

浪速少年院 大阪府三島郡春日村

### 2, 矯正院箇數及定員 (大正十五年十月一日現在) 矯正院之部

| 箇 數 |   | 定 員 |    |
|-----|---|-----|----|
| 少年院 | 2 | 教 官 | 18 |
|     |   | 醫 官 | 4  |
|     |   | 書 記 | 10 |
|     |   | 補 導 | 20 |
|     |   | 雇 員 | 6  |
|     |   | 合 計 | 58 |

備 考 本表中補導及雇員ハ定員ナキヲ以テ豫算人員ヲ掲ク

### 3, 所管用地並建物 (大正十五年三月三十一日現在)

| 所 管 用 地             |                     |                |                | 所 管 建 物          |                  |                     |                    |                    |                      |
|---------------------|---------------------|----------------|----------------|------------------|------------------|---------------------|--------------------|--------------------|----------------------|
| 廳 舍 敷 地             |                     | 同上以外ノ所用地       |                | 廳 舍              |                  |                     | 同上以外ノ所用建物          |                    |                      |
| 坪 數                 | 價 格                 | 坪 數            | 價 格            | 建坪數              | 延坪數              | 價 格                 | 建坪數                | 延坪數                | 價 格                  |
| 31,012 <sup>坪</sup> | 60,080 <sup>円</sup> | — <sup>坪</sup> | — <sup>円</sup> | 392 <sup>坪</sup> | 542 <sup>坪</sup> | 64,115 <sup>円</sup> | 2,268 <sup>坪</sup> | 2,268 <sup>坪</sup> | 266,563 <sup>円</sup> |

### 4, 大 正 十 五 年 度 豫 算

| 歳 入                      |                          |
|--------------------------|--------------------------|
| 經 常 部                    | 臨 時 部                    |
| 文 官 納 金 313 <sup>円</sup> | 物 品 拂 下 366 <sup>円</sup> |
| 待 遇 職 員 納 金 67           |                          |
| 返 納 金 1                  |                          |
| 合 計 381                  | 合 計 366                  |
| 歳 出                      |                          |
| 經 常 部                    | 臨 時 部                    |
| 俸 給 46,640 <sup>円</sup>  |                          |
| 事 務 費 53,355             |                          |
| 收 容 費 45,779             |                          |
| 合 計 145,774              |                          |



5, 現在員及年俸額 (大正十五年十月一日現在)

| 廳名    | 教 官 |     | 醫 官 |       | 書 記 |       | 補 導 |       |
|-------|-----|-----|-----|-------|-----|-------|-----|-------|
|       | 奏 任 | 判 任 | 人 員 | 年 俸 額 | 人 員 | 年 俸 額 | 人 員 | 年 俸 額 |
|       | 人員  | 人員  | 人員  | 人員    | 人員  | 人員    | 人員  |       |
| 多摩少年院 | 2   | 7   | 1   | 4     | 10  |       |     |       |
| 浪速少年院 | 4   | 5   | 2   | 4     | 9   |       |     |       |

| 廳名    | 雇 員 |       | 備 人 |       |         |       | 合 計 |        |
|-------|-----|-------|-----|-------|---------|-------|-----|--------|
|       | 人員  | 年俸額   | 助 手 |       | 給 仕 小 使 |       | 人員  | 年俸額    |
|       |     |       | 人員  | 年俸額   | 人員      | 年俸額   |     |        |
| 多摩少年院 | 1   | 360   | 4   | 2,340 | 10      | 3,096 | 39  | 31,208 |
| 浪速少年院 | 3   | 1,706 | 3   | 1,753 | 5       | 1,523 | 35  | 32,047 |

備考 本表ノ外多摩少年院ニハ醫務衛生事務囑託醫師年額一、二〇〇圓一名アリ

6, 大正十五年度豫算分賦額

| 廳名    | 俸 給    | 其 他    | 合 計    |
|-------|--------|--------|--------|
| 多摩少年院 | 20,220 | 38,516 | 58,736 |
| 浪速少年院 | 15,400 | 33,396 | 53,796 |

7, 矯正院保護少年

| 區 別   | 受 理 人 員 | 出 院 |     |         |    |    |    |    |     |
|-------|---------|-----|-----|---------|----|----|----|----|-----|
|       |         | 退院  | 假退院 | 處分ノ取消變更 | 逃走 | 死亡 | 轉院 | 其他 | 計   |
| 大正十四年 | 238     | 8   | 24  | 18      | 34 | 1  | —  | 8  | 93  |
| 大正十三年 | 300     | 5   | 18  | 60      | 41 | 1  | —  | —  | 125 |

VII 刑務所之部

1, 監獄官制 (大正十一年十月十四日勅令第四百三十四號)

- 第一條 監獄ハ司法大臣ノ管理ニ屬ス
- 第二條 司法大臣ハ必要ト認ムルトキハ分監ヲ置クコトヲ得
- 第三條 各監獄ヲ通シテ左ノ職員ヲ置ク
  - 典 獄 專任四十七人 奏 任
  - 典獄補 專任三十一人 奏 任
  - 看守長 專任四百二十人 判 任
  - 通 譯 專 任 五 人 判 任
- 第四條 監獄ノ長ハ典獄又ハ典獄補ノ中ヨリ司法大臣之ヲ補ス  
分監ノ長ハ典獄補又ハ看守長ノ中ヨリ司法大臣之ヲ補ス
- 第五條 監獄ノ長ハ司法大臣ノ指揮監督ヲ承ケ監獄ノ事務ヲ掌理シ部下ノ職員ヲ指揮監督ス
- 第六條 分監ノ長ハ監獄ノ長ノ指揮ヲ受ケ分監ノ事務ヲ掌理シ部下ノ職員ヲ指揮監督ス
- 第七條 典獄又ハ典獄補ハ監獄又ハ分監ノ長タル者ヲ除クノ外上官ノ命ヲ承ケ監獄ノ事務ヲ掌ル
- 第八條 看守長ハ分監ノ長タル者ヲ除クノ外上官ノ指揮ヲ承ケ監獄ノ事ニ從事ス
- 第九條 通譯ハ上官ノ指揮ヲ承ケ通辯翻譯ニ從事ス
- 第十條 第三條ニ掲ケタル職員ノ外監獄ニ保健技師、保健技手、教誨師、教師、作業技師、作業技手、看守及女監取締ヲ置ク其ノ定員及職務ニ關スル 定ハ司法大臣之ヲ定ム  
保健技師及作業技師ハ奏任官ノ待遇トシ教誨師ハ奏任官又ハ判任官ノ待遇トシ保健技手、教師、作業技手、看守及女監取締ハ判任官ノ待遇トス
- 第十一條 監獄職員ニシテ奏任官ノ待遇ヲ受クル者ノ任免ハ奏任官ノ例ニ依リ判任官ノ待遇ヲ受クル者ノ任免ハ監獄ノ長之ヲ行フ
- 第十二條 事務ノ分課及處務ノ規程ハ司法大臣之ヲ定ム
- 第十三條 監獄ノ名稱及位置ハ別表ニ依ル  
各監獄ノ種類並特設監獄ノ名稱及位置ハ司法大臣之ヲ定ム

附 則

本令ハ公布ノ日ヨリ之ヲ施行ス  
 本令施行ノ際現ニ監獄醫ノ職ニ在ル者別ニ辭令書ヲ交付セサルトキハ奏任官ノ待遇ヲ受クル者ハ保健技師ニ判任官ノ待遇ヲ受クル者ハ保健技手ニ同俸給ヲ以テ任セラレタルモノトス  
 別表省略



2, 保健技師、保健技手、教誨師、教師、作業技師、  
作業技手、看守及女監取締ノ定員 (大正十一年十月十四日  
司法省令第二十五號)

監獄官制第十條第一項ニ依リ保健技師、保健技手、教誨師、教師、作業技師、作業  
技手、看守及女監取締ノ定員左ノ通相定ム但シ教習中ノ看守ハ定員外トス

|       |          |
|-------|----------|
| 保健技師  | 七十人      |
| 保健技手  | 百十一人     |
| 教 誨 師 | 百八十一人    |
| 教 師   | 三十七人     |
| 作業技師  | 二十人      |
| 作業技手  | 四百三十九人   |
| 看 守   | 七千二百五十四人 |
| 女監取締  | 二百九十三人   |

3, 東京府、神奈川縣、及埼玉懸所在ノ監獄ニ  
職員増設 (大正十二年十月二十五日  
物 令 第四百五十三號)

震災後ノ監獄ノ警備ノ爲必要アルトキハ震災應急費ノ範圍内ニ於テ東京府、神奈川縣  
及埼玉縣所在ノ監獄ニ通シテ看守長十一人以内及看守百二十人以内ヲ増置スルコトヲ  
得

附 則

本令ハ公布ノ日ヨリ之ヲ施行ス



刑務所之部 4, 刑務所箇數 (大正十五年十月一日現在)

| 刑務所 | 支所 | 出張所 | 合計  |
|-----|----|-----|-----|
| 55  | 42 | 62  | 159 |

備考

刑務所「五五」中ニハ少年刑務所八ヲ含ム

5, 定員 (大正十五年十月一日現在)

| 職名  | 人数  | 職名   | 人数  | 職名   | 人数    | 合計       |
|-----|-----|------|-----|------|-------|----------|
| 典獄  | 47  | 保健技師 | 70  | 作業技師 | 20    | 雇員 1,043 |
| 典獄補 | 31  | 保健技手 | 111 | 作業技手 | 439   |          |
| 看守長 | 420 | 教誨師  | 181 | 看手   | 7,254 |          |
| 通譯  | 5   | 教師   | 37  | 女監取締 | 293   |          |
|     |     |      |     | 合計   | 9,951 |          |

6, 所管用地並建物 (大正十五年三月三十一日現在)

| 所管用地      |            |            |           | 所管建物   |        |           |          |         |            |
|-----------|------------|------------|-----------|--------|--------|-----------|----------|---------|------------|
| 廳舎敷地      |            | 同上以外ノ所用地   |           | 廳舎     |        |           | 同以外ノ所用建物 |         |            |
| 坪數        | 價格         | 坪數         | 價格        | 建坪數    | 延坪數    | 價格        | 建坪數      | 延坪數     | 價格         |
| 坪         | 円          | 坪          | 円         | 坪      | 坪      | 円         | 坪        | 坪       | 円          |
| 1,566,775 | 17,797,270 | 15,460,336 | 4,498,560 | 19,370 | 25,434 | 1,168,951 | 237,035  | 261,415 | 10,286,381 |

7, 大正十五年度豫算

刑務所之部

| 歳入         |                   | 歳出           |                  |
|------------|-------------------|--------------|------------------|
| <b>經常部</b> |                   | <b>臨時部</b>   |                  |
| 建物貸下料      | 円 349             | 物品拂下代        | 円 43,738         |
| 物品貸下料      | 26                | 家畜拂下代        | 1,217            |
| 地所使用料      | 512               |              |                  |
| 刑務所収入金     | 5,684,317         |              |                  |
| 辨償金        | 568               |              |                  |
| 違約金        | 2,890             |              |                  |
| 文官納金       | 4,981             |              |                  |
| 待遇職員納金     | 4,854             |              |                  |
| 返納金        | 124               |              |                  |
| 雜收         | 981               |              |                  |
| <b>合計</b>  | <b>5,699,602</b>  | <b>合計</b>    | <b>44,955</b>    |
| <b>經常部</b> |                   | <b>臨時部</b>   |                  |
| 俸給         | 円 570,310         | 大阪刑務所建築費     | 円 86,722         |
| 事務費        | 6,078,548         | 青森刑務所建築費     | 50,000           |
| 収容費        | 5,313,630         | 釧路刑務所建築費     | 3,509            |
|            |                   | 岐阜刑務所建築費     | 40,000           |
|            |                   | 函館刑務所建築費     | 51,750           |
|            |                   | 宇都宮刑務所建築費    | 40,000           |
|            |                   | 熊本刑務所佐賀支所建築費 | 40,000           |
|            |                   | 京都刑務所建築費     | 50,000           |
|            |                   | 沖繩刑務所建築費     | 25,000           |
|            |                   | 長崎刑務所片淵支所建築費 | 25,000           |
|            |                   | 刑務所及支所獨居房建築費 | 67,500           |
|            |                   | 整理刑務所移轉改増築費  | 300,000          |
|            |                   | 新營費          | 55,135           |
|            |                   | 修繕費          | 14,395           |
|            |                   | 刑務所復舊費       | 903,043          |
|            |                   | 巢鴨刑務所移築費     | 375,000          |
|            |                   | 刑務所臨時警備費     | 50,778           |
|            |                   | 新潟刑務所其他水害復舊費 | 12,826           |
| <b>合計</b>  | <b>11,962,488</b> | <b>合計</b>    | <b>2,190,658</b> |



刑務所之部 8, 大正十五年度豫算分賦額

| 廳名  | 年俸     | 其他      | 合計      |
|-----|--------|---------|---------|
| 小菅  | 16,500 | 266,527 | 283,027 |
| 市谷  | 13,934 | 253,869 | 267,803 |
| 豊多摩 | 12,800 | 187,797 | 200,597 |
| 集鳴  | 16,700 | 378,096 | 394,796 |
| 横濱  | 10,600 | 153,012 | 163,612 |
| 千葉  | 10,300 | 175,983 | 186,283 |
| 水戸  | 9,200  | 111,071 | 120,271 |
| 宇都宮 | 10,200 | 130,222 | 140,422 |
| 前橋  | 11,000 | 221,449 | 232,449 |
| 静岡  | 8,700  | 197,618 | 206,318 |
| 甲府  | 7,800  | 132,802 | 140,602 |
| 長野  | 10,800 | 172,915 | 183,715 |
| 新潟  | 6,100  | 100,033 | 106,133 |
| 京都  | 11,500 | 243,795 | 255,295 |
| 大阪  | 24,200 | 562,775 | 586,979 |
| 神戸  | 18,500 | 352,950 | 371,450 |
| 奈良  | 9,200  | 139,296 | 148,496 |
| 滋賀  | 6,900  | 102,328 | 109,228 |
| 徳島  | 6,500  | 105,814 | 112,314 |
| 高松  | 9,000  | 149,241 | 158,241 |
| 高知  | 8,100  | 153,400 | 161,500 |
| 名古屋 | 13,800 | 303,684 | 322,484 |
| 三重  | 8,100  | 141,441 | 149,541 |
| 岐阜  | 8,500  | 129,207 | 137,707 |
| 金澤  | 11,100 | 191,339 | 202,439 |
| 廣島  | 12,800 | 254,849 | 267,649 |
| 山口  | 7,400  | 149,427 | 156,827 |

8, 大正十五年度豫算分賦額 (續) 刑務所之部

| 廳名      | 年俸      | 其他        | 合計        |
|---------|---------|-----------|-----------|
| 岡山      | 11,000  | 189,733   | 200,733   |
| 松江      | 12,800  | 191,406   | 204,206   |
| 松山      | 9,400   | 133,037   | 142,437   |
| 長崎      | 15,400  | 232,454   | 247,854   |
| 三池      | 10,800  | 255,089   | 265,889   |
| 福岡      | 16,700  | 350,621   | 367,321   |
| 大分      | 6,500   | 97,727    | 104,227   |
| 熊本      | 13,700  | 224,062   | 237,762   |
| 鹿兒島     | 8,300   | 125,217   | 133,517   |
| 崎崎      | 6,900   | 87,255    | 94,155    |
| 沖繩      | 7,200   | 76,370    | 83,570    |
| 宮城      | 14,400  | 259,565   | 273,965   |
| 福島      | 10,300  | 125,240   | 135,540   |
| 山形      | 6,900   | 76,459    | 83,359    |
| 秋田      | 7,400   | 108,966   | 116,366   |
| 青森      | 6,300   | 79,000    | 85,300    |
| 札幌      | 18,930  | 311,831   | 330,811   |
| 函館      | 8,300   | 110,824   | 119,124   |
| 網走      | 10,100  | 165,304   | 175,404   |
| 釧路      | 7,900   | 108,977   | 116,877   |
| 小田原(少年) | 4,500   | 62,321    | 66,821    |
| 川越(少年)  | 4,500   | 59,488    | 63,988    |
| 岡崎(少年)  | 3,200   | 49,675    | 52,875    |
| 岩國(少年)  | 3,600   | 50,177    | 53,777    |
| 久留米(少年) | 4,100   | 65,235    | 69,335    |
| 札幌(少年)  | 2,300   | 33,746    | 36,046    |
| 總計      | 531,714 | 9,105,723 | 9,637,437 |



| 職 別<br>廳 名                            | 典 獄 |       | 典 獄 補 |       | 看 守 長 |       |        |
|---------------------------------------|-----|-------|-------|-------|-------|-------|--------|
|                                       | 人 員 | 年 俸 額 | 人 員   | 年 俸 額 | 人 員   | 年 俸 額 |        |
| 小 市 豐 巢 橫 千 水 宇 前 靜 甲 長 新             | 菅 谷 | 2     | 7,200 | 1     | 1,600 | 10    | 9,060  |
|                                       | 摩 鴨 | 1     | 3,400 | 1     | 1,600 | 12    | 10,428 |
|                                       | 濱 葉 | 1     | 3,800 | 1     | 2,000 | 11    | 10,534 |
|                                       | 戶 宮 | 1     | 3,800 | 2     | 3,000 | 13    | 11,724 |
|                                       | 橋 岡 | 1     | 3,400 | —     | —     | 7     | 6,403  |
|                                       | 府 野 | 1     | 3,100 | —     | —     | 9     | 7,668  |
|                                       | 湯   | 1     | 3,800 | —     | —     | 6     | 4,872  |
|                                       | 都 阪 | 1     | 3,400 | 1     | 1,400 | 7     | 5,784  |
|                                       | 良 賀 | 1     | 2,400 | 1     | 1,400 | 8     | 6,828  |
|                                       | 島 松 | 1     | 2,400 | —     | —     | 7     | 6,564  |
| 京 大 神 奈 滋 德 高 高 名 古 三 岐 金 廣 山 岡 松 長 三 | 野 湯 | 1     | 2,400 | —     | —     | 6     | 4,995  |
|                                       | 野 湯 | 1     | 2,700 | —     | —     | 9     | 7,668  |
|                                       | 湯   | —     | —     | 1     | 1,600 | 5     | 3,876  |
|                                       | 都 阪 | 1     | 3,800 | —     | —     | 11    | 10,476 |
|                                       | 戶 良 | 1     | 4,500 | 3     | 5,000 | 17    | 8,627  |
|                                       | 賀 島 | 1     | 3,400 | 1     | 1,600 | 9     | 8,160  |
|                                       | 松 知 | 1     | 3,800 | —     | —     | 7     | 5,640  |
|                                       | 知   | 1     | 2,700 | —     | —     | 5     | 4,303  |
|                                       | 古 屋 | 1     | 2,000 | —     | —     | 5     | 4,056  |
|                                       | 重 卓 | 1     | 2,700 | —     | —     | 7     | 5,964  |
| 三 岐 金 廣 山 岡 松 長 三                     | 澤   | 1     | 2,700 | —     | —     | 7     | 5,856  |
|                                       | 澤   | 1     | 1,800 | —     | —     | 7     | 5,856  |
|                                       | 鳥 口 | 1     | 3,400 | 1     | 1,400 | 9     | 7,416  |
|                                       | 山 岡 | 1     | 2,700 | —     | —     | 6     | 4,824  |
|                                       | 松 山 | 1     | 2,700 | —     | —     | 6     | 5,124  |
|                                       | 松 山 | 1     | 2,400 | 2     | 2,800 | 7     | 5,748  |
|                                       | 山 岡 | 1     | 3,800 | —     | —     | 9     | 8,304  |
|                                       | 松 山 | 1     | 2,000 | —     | —     | 6     | 5,364  |
|                                       | 長 崎 | 1     | 3,800 | —     | —     | 7     | 5,880  |
|                                       | 池   | 1     | 3,100 | 1     | 1,800 | 9     | 7,404  |
| 池                                     | 1   | 3,100 | —     | —     | 7     | 5,844 |        |
| 池                                     | 1   | 4,100 | 1     | 1,400 | 9     | 7,404 |        |
| 池                                     | 1   | 2,700 | —     | —     | 9     | 8,316 |        |

| 通 譯 |       | 保 健 技 師 |       | 保 護 技 手 |       | 教 誨 師   |       |         |       |
|-----|-------|---------|-------|---------|-------|---------|-------|---------|-------|
| 人 員 | 年 俸 額 | 人 員     | 年 俸 額 | 人 員     | 年 俸 額 | 奏 任 待 遇 |       | 判 任 待 遇 |       |
|     |       |         |       |         |       | 人 員     | 年 俸 額 | 人 員     | 年 俸 額 |
| —   | —     | 2       | 4,500 | —       | —     | 1       | 1,600 | 2       | 1,536 |
| —   | —     | 3       | 5,600 | —       | —     | 1       | 1,800 | 1       | 816   |
| —   | —     | 3       | 6,300 | —       | —     | 1       | 1,600 | 2       | 1,596 |
| 1   | 840   | 3       | 5,900 | 1       | 138   | 2       | 3,500 | 3       | 2,412 |
| 1   | 900   | 1       | 2,000 | —       | —     | 1       | 2,000 | 1       | 840   |
| —   | —     | 2       | 3,800 | —       | —     | 1       | 1,400 | 2       | 1,260 |
| —   | —     | 1       | 1,800 | —       | —     | 1       | 1,000 | 1       | 756   |
| —   | —     | 1       | 2,000 | 1       | 1,380 | 1       | 1,100 | 3       | 2,124 |
| —   | —     | 1       | 2,000 | —       | —     | 1       | 1,200 | 2       | 1,320 |
| —   | —     | 1       | 1,800 | 1       | 1,200 | 1       | 1,000 | 2       | 1,500 |
| —   | —     | 1       | 2,000 | 1       | 1,380 | 1       | 1,000 | 1       | 780   |
| —   | —     | 1       | 1,800 | 1       | 1,200 | 1       | 1,000 | 2       | 1,560 |
| —   | —     | 1       | 1,600 | 1       | 1,020 | 1       | 900   | 1       | 660   |
| —   | —     | 2       | 3,600 | —       | —     | 1       | 1,400 | 3       | 2,052 |
| —   | —     | 2       | 3,800 | 3       | 4,380 | 2       | 2,900 | 5       | 3,936 |
| 1   | 1,380 | 2       | 4,200 | 2       | 2,400 | 1       | 1,800 | 3       | 2,208 |
| —   | —     | 1       | 2,000 | —       | —     | 1       | 1,000 | 1       | 804   |
| —   | —     | 1       | 2,400 | 1       | 720   | 1       | 1,000 | 1       | 720   |
| —   | —     | 1       | 1,800 | —       | —     | 1       | 1,000 | 1       | 660   |
| —   | —     | 1       | 1,600 | 1       | 1,380 | 1       | 1,600 | 1       | 744   |
| —   | —     | 1       | 2,000 | —       | —     | 1       | 900   | 1       | 804   |
| —   | —     | 2       | 4,400 | 1       | 1,620 | 2       | 2,500 | 2       | 1,560 |
| —   | —     | 1       | 2,000 | 1       | 1,380 | 1       | 800   | 1       | 636   |
| —   | —     | 1       | 2,000 | —       | —     | 1       | 900   | 1       | 684   |
| —   | —     | 1       | 2,000 | 2       | 1,680 | 1       | 1,100 | 3       | 2,340 |
| —   | —     | 1       | 2,700 | 3       | 3,000 | 1       | 1,400 | 4       | 3,012 |
| —   | —     | 1       | 2,000 | —       | —     | 1       | 1,400 | 2       | 1,500 |
| —   | —     | 1       | 2,400 | 1       | 1,020 | 1       | 1,320 | 2       | 1,536 |
| —   | —     | 1       | 2,000 | 3       | 3,600 | 1       | 1,000 | 3       | 2,376 |
| —   | —     | 1       | 1,400 | —       | —     | 1       | 900   | 1       | 756   |
| 1   | 900   | 1       | 2,700 | 2       | 2,760 | 1       | 1,600 | 2       | 1,524 |
| —   | —     | 1       | 2,000 | 2       | 2,580 | 1       | 1,600 | 2       | 1,488 |



| 職 別<br>廳 名 | 年 俸 額 | 典 獄     |       | 典 獄 補  |       | 看 守 長   |       |
|------------|-------|---------|-------|--------|-------|---------|-------|
|            |       | 人 員     | 年 俸 額 | 人 員    | 年 俸 額 | 人 員     | 年 俸 額 |
| 福 岡        | 1     | 3,100   | 2     | 3,000  | 12    | 10,080  |       |
| 大 分        | 1     | 2,000   | —     | —      | 5     | 4,296   |       |
| 熊 本        | 1     | 3,100   | 1     | 1,600  | 10    | 8,520   |       |
| 鹿 兒 島      | 1     | 2,000   | —     | —      | 7     | 6,216   |       |
| 宮 崎        | 1     | 2,000   | —     | —      | 5     | 3,828   |       |
| 沖 繩        | 1     | 1,800   | —     | —      | 7     | 6,060   |       |
| 宮 城        | 1     | 3,800   | —     | —      | 8     | 7,152   |       |
| 福 島        | 1     | 3,400   | —     | —      | 7     | 6,756   |       |
| 山 形        | 1     | 2,400   | —     | —      | 5     | 4,620   |       |
| 秋 田        | 1     | 2,000   | —     | —      | 6     | 4,740   |       |
| 青 森        | 1     | 1,800   | —     | —      | 6     | 4,512   |       |
| 札 幌        | 1     | 3,400   | 2     | 2,800  | 13    | 10,560  |       |
| 函 館        | 1     | 2,000   | —     | —      | 8     | 6,972   |       |
| 網 走        | 1     | 2,000   | —     | —      | 8     | 6,768   |       |
| 釧 路        | —     | —       | 1     | 1,600  | 7     | 5,628   |       |
| 小田原(少年)    | —     | —       | 1     | 1,600  | 3     | 2,496   |       |
| 川 越(少年)    | 1     | 1,800   | —     | —      | 3     | 2,388   |       |
| 姫 路(少年)    | —     | —       | 1     | 1,600  | 3     | 2,520   |       |
| 岡 崎(少年)    | —     | —       | 1     | 1,400  | 2     | 1,740   |       |
| 岩 國(少年)    | —     | —       | 1     | 1,800  | 2     | 1,440   |       |
| 久留米(少年)    | —     | —       | 1     | 1,400  | 3     | 2,340   |       |
| 盛 岡(少年)    | —     | —       | 1     | 1,800  | 2     | 1,860   |       |
| 北 海(少年)    | —     | —       | 1     | 1,400  | 2     | 1,656   |       |
| 總 計        | 47    | 136,900 | 30    | 46,600 | 396   | 334,322 |       |

| 通 譯 |       | 保 建 技 師 |         | 保 建 技 手 |        | 教 諭 師   |        |         |        |
|-----|-------|---------|---------|---------|--------|---------|--------|---------|--------|
| 人 員 | 年 俸 額 | 人 員     | 年 俸 額   | 人 員     | 年 俸 額  | 奏 任 待 遇 |        | 判 任 待 遇 |        |
|     |       |         |         |         |        | 人 員     | 年 俸 額  | 人 員     | 年 俸 額  |
| —   | —     | 2       | 3,800   | 1       | 1,200  | 1       | 1,400  | 4       | 2,856  |
| —   | —     | 1       | 1,800   | —       | —      | 1       | 1,000  | 1       | 756    |
| —   | —     | 1       | 2,700   | 2       | 2,400  | 1       | 1,600  | 2       | 1,500  |
| —   | —     | 1       | 1,800   | 1       | 1,200  | 1       | 1,200  | 1       | 804    |
| —   | —     | 1       | 2,000   | 1       | 1,020  | 1       | 900    | 1       | 804    |
| —   | —     | 1       | 2,000   | —       | —      | 1       | 800    | —       | —      |
| —   | —     | 1       | 2,700   | 1       | 1,380  | 1       | 1,600  | 1       | 780    |
| —   | —     | 1       | 2,400   | —       | —      | 1       | 1,400  | —       | —      |
| —   | —     | 1       | 1,600   | —       | —      | 1       | 1,000  | —       | —      |
| —   | —     | 1       | 2,000   | —       | —      | 1       | 1,600  | 1       | 780    |
| —   | —     | 1       | 2,000   | —       | —      | 1       | 900    | —       | —      |
| —   | —     | 2       | 4,700   | —       | —      | 1       | 1,400  | 4       | 2,760  |
| 1   | 1,200 | 1       | 2,400   | —       | —      | 1       | 1,100  | 1       | 744    |
| —   | —     | 1       | 2,700   | 1       | 1,200  | 1       | 1,200  | 2       | 1,440  |
| —   | —     | 1       | 1,800   | —       | —      | —       | —      | 2       | 1,440  |
| —   | —     | 1       | 2,000   | —       | —      | 1       | 1,000  | —       | —      |
| —   | —     | 1       | 2,000   | —       | —      | 1       | 1,200  | —       | —      |
| —   | —     | 1       | 2,000   | 1       | 780    | 1       | 1,000  | —       | —      |
| —   | —     | —       | —       | 1       | 1,380  | 1       | 1,600  | —       | —      |
| —   | —     | —       | —       | 1       | 1,380  | 1       | 1,000  | —       | —      |
| —   | —     | 1       | 1,600   | —       | —      | 1       | 900    | —       | —      |
| —   | —     | —       | —       | —       | —      | 1       | 1,000  | —       | —      |
| —   | —     | —       | —       | —       | —      | 1       | 900    | —       | —      |
| 5   | 5,220 | 65      | 132,100 | 38      | 44,778 | 57      | 70,920 | 82      | 61,164 |



| 聯<br>廳 | 別<br>名 | 教 師 |       | 作 業 技 師 |       | 作 業 技 手 |       |
|--------|--------|-----|-------|---------|-------|---------|-------|
|        |        | 人 員 | 年 俸 額 | 人 員     | 年 俸 額 | 人 員     | 年 俸 額 |
|        |        |     |       |         |       |         |       |
| 小 市    | 菅 谷    | —   | —     | 2       | 3,200 | 3       | 3,840 |
| 豐 多    | 摩 羅    | —   | —     | —       | —     | 4       | 3,720 |
| 集 摩    | 鴨 濱    | —   | —     | 1       | 1,800 | 4       | 3,960 |
| 橫 鴨    | 濱 葉    | 1   | 634   | 1       | 1,800 | 9       | 9,360 |
| 千 濱    | 葉 戶    | —   | —     | —       | —     | —       | —     |
| 水 宇    | 宮 橋    | —   | —     | —       | —     | 4       | 3,703 |
| 前 都    | 岡 府    | 1   | 480   | —       | —     | 4       | 2,356 |
| 靜 橋    | 岡 府    | —   | —     | —       | —     | 2       | 1,740 |
| 甲 岡    | 野 野    | —   | —     | 1       | 1,400 | 9       | 7,224 |
| 長 野    | 野 野    | —   | —     | —       | —     | 6       | 5,496 |
| 新 湯    | 湯 湯    | 1   | 672   | —       | —     | 7       | 6,180 |
|        |        | —   | —     | —       | —     | 4       | 2,772 |
|        |        | —   | —     | —       | —     | 4       | 3,060 |
| 京 都    | 都 阪    | 1   | 480   | —       | —     | 5       | 5,244 |
| 大 阪    | 戶 良    | —   | —     | 2       | 3,400 | 10      | 8,772 |
| 神 戶    | 良 賀    | —   | —     | 1       | 1,600 | 6       | 5,220 |
| 奈 良    | 賀 島    | 4   | 2,940 | —       | —     | 1       | 864   |
| 滋 賀    | 島 松    | —   | —     | —       | —     | 3       | 2,332 |
| 德 島    | 松 知    | —   | —     | —       | —     | 4       | 3,048 |
| 高 知    | 知 松    | —   | —     | —       | —     | 4       | 3,048 |
| 高 松    | 知 松    | 1   | 600   | —       | —     | 6       | 4,956 |
| 名 古    | 屋 重    | —   | —     | 2       | 3,400 | 6       | 5,412 |
| 三 岐    | 重 泉    | —   | —     | —       | —     | 5       | 3,636 |
| 金 澤    | 泉 澤    | —   | —     | —       | —     | 2       | 1,476 |
|        |        | 1   | 804   | —       | —     | 5       | 3,972 |
| 廣 島    | 島 口    | —   | —     | 1       | 1,400 | 5       | 4,920 |
| 山 岡    | 口 山    | —   | —     | —       | —     | 7       | 4,603 |
| 岡 山    | 山 江    | —   | —     | 1       | 1,680 | 6       | 4,500 |
| 松 山    | 江 山    | —   | —     | —       | —     | 6       | 4,836 |
| 松 山    | 山 崎    | —   | —     | —       | —     | 4       | 2,964 |
| 長 崎    | 崎 池    | —   | —     | 1       | 1,200 | 6       | 4,668 |
| 三 池    | 池 崎    | —   | —     | —       | —     | 5       | 3,763 |

| 看 守 | 人 員     | 年 俸 額 | 女 監 取 締 | 人 員 | 年 俸 額  | 雇 傭     |        | 合 計     |         |     |       |
|-----|---------|-------|---------|-----|--------|---------|--------|---------|---------|-----|-------|
|     |         |       |         |     |        | 事 務 雇 傭 |        | 技 術 雇 傭 |         | 人 員 | 年 俸 額 |
|     |         |       |         |     |        | 人 員     | 年 俸 額  | 人 員     | 年 俸 額   |     |       |
| 155 | 82,296  | —     | —       | 20  | 10,368 | 17      | 15,540 | 215     | 140,740 |     |       |
| 163 | 84,852  | 6     | 2,736   | 30  | 12,046 | 9       | 7,986  | 231     | 134,984 |     |       |
| 123 | 65,436  | —     | —       | 21  | 10,195 | 6       | 3,948  | 174     | 111,219 |     |       |
| 237 | 126,696 | —     | —       | 27  | 12,348 | 19      | 15,276 | 320     | 197,478 |     |       |
| 101 | 51,533  | 2     | 840     | 13  | 5,676  | 16      | 13,216 | 144     | 86,868  |     |       |
| 135 | 68,263  | —     | —       | 20  | 7,361  | 2       | 1,124  | 176     | 97,639  |     |       |
| 100 | 49,704  | —     | —       | 15  | 6,312  | 3       | 1,534  | 132     | 72,634  |     |       |
| 91  | 47,028  | 18    | 6,360   | 23  | 8,868  | 1       | 540    | 151     | 82,204  |     |       |
| 169 | 85,800  | —     | —       | 26  | 8,784  | 8       | 5,037  | 226     | 121,993 |     |       |
| 127 | 62,252  | 1     | 384     | 20  | 7,967  | 16      | 9,444  | 184     | 101,407 |     |       |
| 94  | 45,888  | —     | —       | 18  | 7,501  | 3       | 1,603  | 133     | 73,732  |     |       |
| 149 | 70,963  | 3     | 1,092   | 27  | 10,326 | 3       | 1,405  | 202     | 103,163 |     |       |
| 80  | 38,772  | 3     | 1,152   | 15  | 6,164  | 6       | 3,345  | 118     | 62,149  |     |       |
| 161 | 86,232  | 17    | 6,408   | 28  | 12,492 | 11      | 8,844  | 241     | 141,023 |     |       |
| 394 | 203,604 | 3     | 1,308   | 55  | 25,459 | 11      | 7,164  | 503     | 282,850 |     |       |
| 192 | 97,716  | 2     | 828     | 38  | 15,734 | 15      | 9,703  | 274     | 155,949 |     |       |
| 95  | 46,056  | —     | —       | 17  | 7,234  | 5       | 3,276  | 133     | 73,664  |     |       |
| 75  | 36,264  | —     | —       | 13  | 6,056  | 5       | 2,934  | 106     | 59,334  |     |       |
| 73  | 36,384  | 3     | 1,152   | 13  | 6,036  | —       | —      | 102     | 56,136  |     |       |
| 110 | 52,111  | 2     | 786     | 21  | 8,210  | 5       | 2,765  | 154     | 80,884  |     |       |
| 109 | 51,223  | 4     | 1,224   | 17  | 6,111  | 7       | 2,700  | 155     | 78,179  |     |       |
| 176 | 87,456  | 8     | 2,892   | 33  | 15,324 | 7       | 4,752  | 250     | 141,532 |     |       |
| 90  | 43,680  | —     | —       | 12  | 3,603  | 7       | 3,900  | 125     | 67,164  |     |       |
| 91  | 37,151  | —     | —       | 11  | 5,984  | 8       | 5,263  | 122     | 61,232  |     |       |
| 151 | 72,823  | 5     | 1,704   | 26  | 9,516  | 9       | 3,720  | 214     | 110,612 |     |       |
| 185 | 92,064  | 15    | 5,892   | 36  | 14,236 | 8       | 4,903  | 269     | 145,636 |     |       |
| 110 | 51,612  | 1     | 504     | 25  | 11,100 | 4       | 1,896  | 158     | 81,984  |     |       |
| 145 | 69,960  | 3     | 1,236   | 35  | 15,153 | 5       | 3,432  | 203     | 111,917 |     |       |
| 145 | 67,452  | 4     | 1,476   | 25  | 9,223  | 8       | 3,468  | 207     | 107,740 |     |       |
| 111 | 54,660  | 1     | 348     | 23  | 8,921  | 4       | 2,075  | 154     | 80,963  |     |       |
| 182 | 86,536  | 2     | 552     | 36  | 12,024 | 7       | 4,224  | 252     | 131,592 |     |       |
| 195 | 96,139  | —     | —       | 24  | 8,803  | 6       | 3,180  | 246     | 130,579 |     |       |



| 職 別<br>廳 名 | 年 俸 額 | 教 師    |       | 作 業 技 師 |       | 作 業 技 手 |       |
|------------|-------|--------|-------|---------|-------|---------|-------|
|            |       | 人 員    | 年 俸 額 | 人 員     | 年 俸 額 | 人 員     | 年 俸 額 |
| 福 岡        | 1     | 648    | 1     | 1,600   | 7     | 6,264   |       |
| 大 分        | —     | —      | —     | —       | 3     | 2,580   |       |
| 熊 本        | —     | —      | —     | —       | 5     | 3,648   |       |
| 鹿 兒 島      | —     | —      | —     | —       | 4     | 2,808   |       |
| 宮 崎        | 1     | 660    | —     | —       | 4     | 2,724   |       |
| 沖 繩        | —     | —      | —     | —       | 2     | 1,740   |       |
| 宮 城        | 1     | 516    | 1     | 1,200   | 7     | 5,028   |       |
| 福 島        | —     | —      | —     | —       | 3     | 2,268   |       |
| 山 形        | —     | —      | —     | —       | 3     | 1,884   |       |
| 秋 田        | —     | —      | —     | —       | 3     | 2,256   |       |
| 青 森        | —     | —      | —     | —       | 2     | 1,176   |       |
| 札 幌        | —     | —      | 1     | 2,000   | 4     | 3,516   |       |
| 函 館        | —     | —      | —     | —       | 2     | 1,534   |       |
| 網 走        | —     | —      | 1     | 2,000   | 4     | 3,144   |       |
| 釧 路        | —     | —      | —     | —       | 2     | 1,440   |       |
| 小田原 (少年)   | 4     | 3,024  | —     | —       | 2     | 1,656   |       |
| 川 越 (少年)   | 3     | 2,544  | —     | —       | 2     | 1,548   |       |
| 姫 路 (少年)   | 2     | 1,344  | —     | —       | 3     | 2,064   |       |
| 岡 崎 (少年)   | 2     | 1,476  | —     | —       | 2     | 1,476   |       |
| 岩 國 (少年)   | 3     | 2,292  | —     | —       | 3     | 2,460   |       |
| 久留米 (少年)   | 4     | 3,168  | —     | —       | 4     | 2,652   |       |
| 盛 岡 (少年)   | 2     | 1,476  | —     | —       | 6     | 4,488   |       |
| 北 海 (少年)   | 2     | 1,284  | —     | —       | 3     | 2,496   |       |
| 總 計        | 35    | 25,092 | 17    | 27,680  | 236   | 192,936 |       |

備 考

- 一 本表中典獄ヨリ書記官兼任ノモノ小菅ニ一人三・四〇〇圓 又看守長ヨリ司法二人二・〇四〇圓巢鴨ニ二人一・九二〇圓ヲ包含ス
- 一 本表看守人員中ニハ教習中ノモノヲ包含ス
- 一 雇員ト傭人トハ之ヲ合載ス
- 一 本表ニ掲クルモノ、外保健、教誨、武術、教育等ニ關スル事務囑託員二四四算シ得サルモノ二〇人手當ヲ支給セサルモノ二七人、尙ホ看守ニシテ特別手

| 看 守   | 女 監 取締 | 雇 傭   |       | 合 計   |       |
|-------|--------|-------|-------|-------|-------|
|       |        | 人 員   | 年 俸 額 | 人 員   | 年 俸 額 |
| 217   | 15     | 36    | 13    | 313   |       |
| 75    | —      | 11    | 7     | 105   |       |
| 176   | —      | 28    | 12    | 239   |       |
| 90    | 4      | 20    | 8     | 138   |       |
| 69    | —      | 15    | 3     | 102   |       |
| 69    | 2      | 13    | 6     | 102   |       |
| 130   | 12     | 29    | 5     | 198   |       |
| 103   | —      | 23    | 10    | 149   |       |
| 65    | —      | 8     | 3     | 87    |       |
| 91    | —      | 14    | 8     | 126   |       |
| 72    | —      | 15    | 6     | 104   |       |
| 216   | 12     | 38    | 15    | 309   |       |
| 94    | 2      | 19    | 4     | 134   |       |
| 137   | —      | 22    | 6     | 184   |       |
| 92    | —      | 13    | 8     | 126   |       |
| 45    | —      | 8     | 3     | 63    |       |
| 40    | —      | 8     | 2     | 61    |       |
| 45    | —      | 8     | 1     | 66    |       |
| 39    | —      | 6     | 2     | 56    |       |
| 40    | —      | 7     | 2     | 60    |       |
| 47    | —      | 8     | 2     | 71    |       |
| 54    | —      | 11    | 2     | 79    |       |
| 24    | —      | 6     | —     | 39    |       |
| 6,544 | 150    | 1,129 | 369   | 9,200 |       |

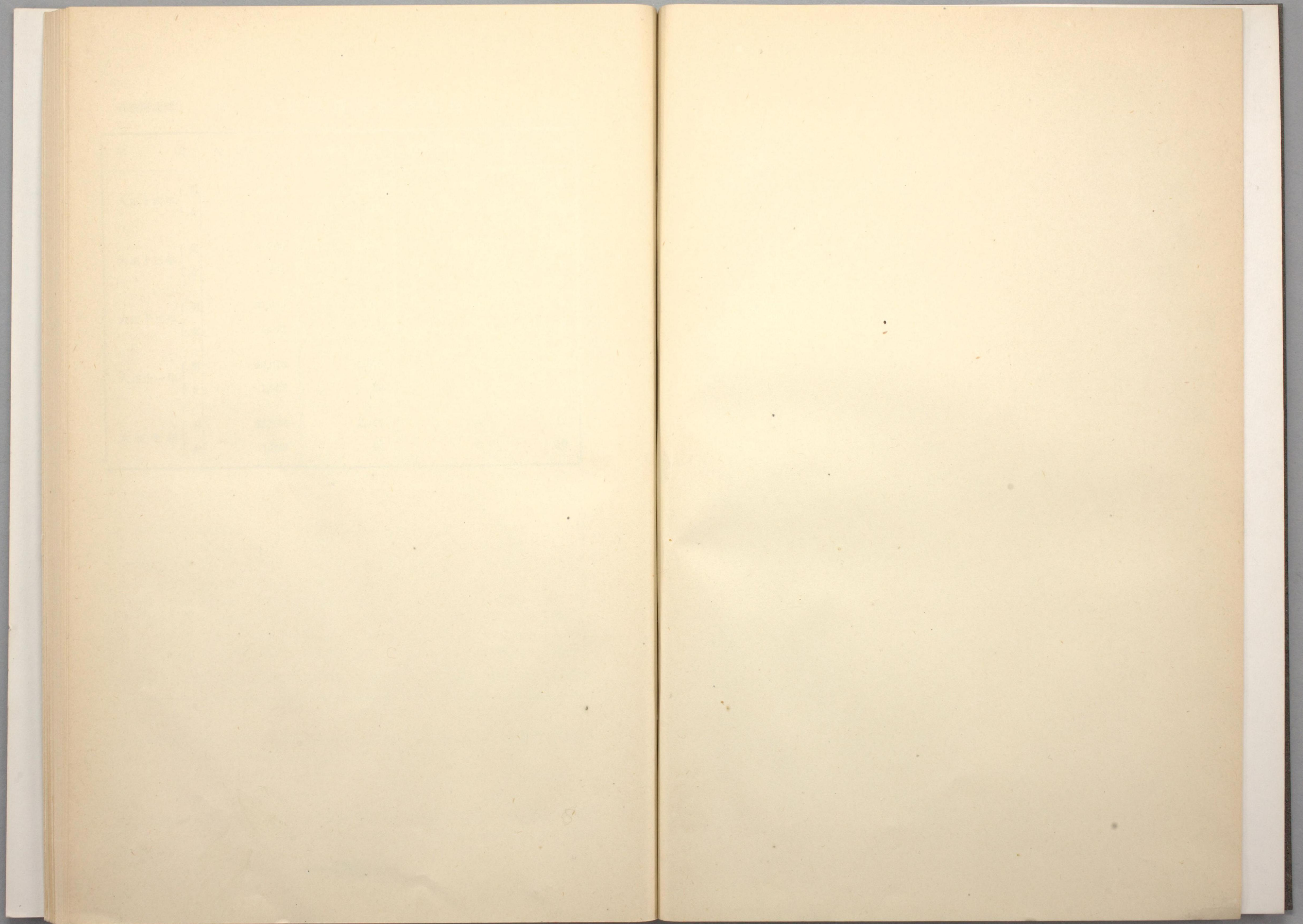
屬兼任(定員外)ノモノ小菅ニ一人年俸額一・二〇〇圓 市谷ニ一人一・〇二〇圓豊多摩ニ

人アリ内手當ヲ支給スルモノ一九七人、此年額八三・三四六圓手當ヲ支給スルモノ年額ヲ計當ヲ支給セラル、モノ七人年額一九二圓アリ



| 年次    | 受刑者                   | 刑事被告人              | 勞役場留置者           | 乳兒             |
|-------|-----------------------|--------------------|------------------|----------------|
| 大正十四年 | 男 38,593 <sup>人</sup> | 3,395 <sup>人</sup> | 217 <sup>人</sup> | 6 <sup>人</sup> |
|       | 女 825                 | 81                 | 5                | 13             |
| 大正十三年 | 男 35,765              | 2,573              | 125              | 5              |
|       | 女 861                 | 80                 | 4                | 7              |
| 大正十二年 | 男 37,679              | 2,706              | 125              | 6              |
|       | 女 1,072               | 77                 | 2                | 3              |
| 大正十一年 | 男 40,073              | 2,579              | 153              | 7              |
|       | 女 1,237               | 89                 | 6                | 8              |
| 大正十年  | 男 42,276              | 2,477              | 134              | 12             |
|       | 女 1,333               | 93                 | 5                | 10             |







29-A-15



317.23

317.23  
H617h

h



82W36890



複  
写