

一 華圓冷村朱醜字光陽清文仁淳暖平  
 條山融泉上雀嘲多孝成和德明和峨城  
 十一十十九八五五五五三三二一  
 後安高六二後近崇鳥堀白後後後後三  
 鳥德倉條條白衛德羽河河三冷朱一條  
 世世平平平平九九六六六六五十四十三  
 崇光光後花後後伏後龜後後四後頌士  
 光明嚴醜園二伏見宇山深囉條堀德御  
 世世九八九七七七七六六五五五四三三二二  
 今新後本太後正後後後後稱後後後後  
 上院光院上陽親奈梅土花光小圖光  
 四 四 四 四 四 四 四 四 四 四 四 四 四 四 四 四 四 四 四 四

和書門

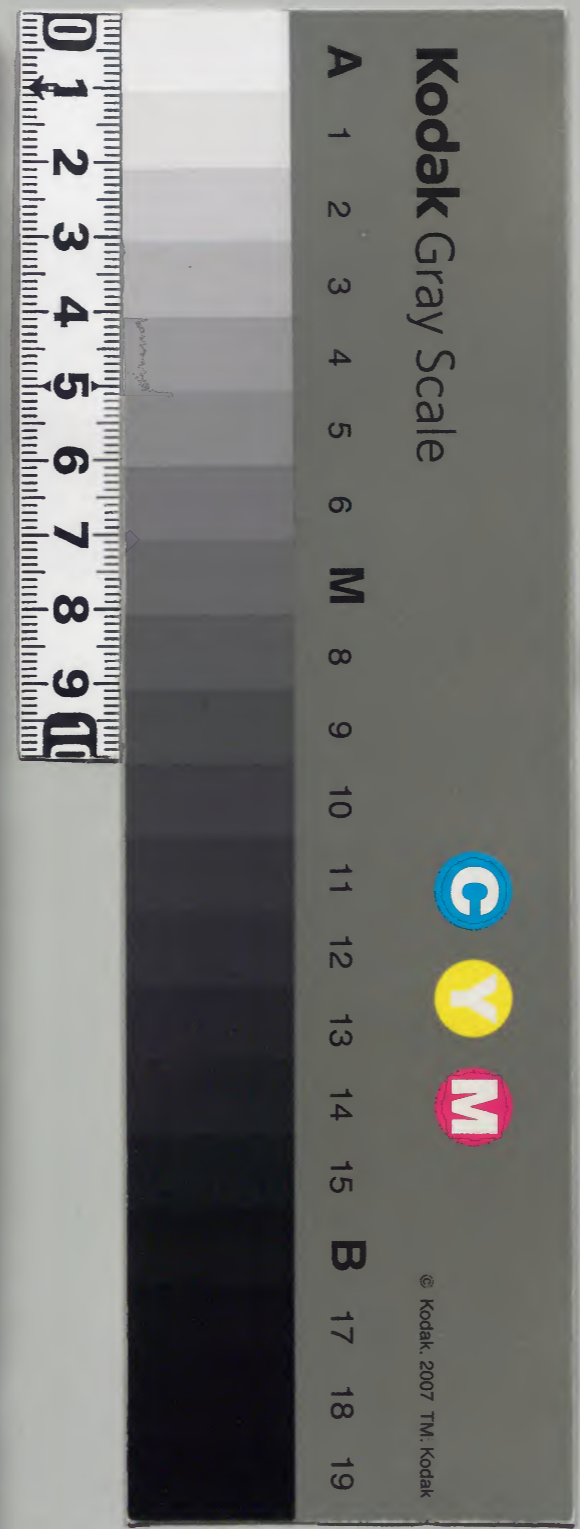
|      |
|------|
| 二〇三七 |
| 一〇三〇 |
| 四〇三〇 |
| 四〇三〇 |

冊架函號類

庫文閣内

|    |         |
|----|---------|
| 和  | 内閣文庫    |
| 番號 | 和 20307 |
| 冊數 | 4 ( 4 ) |
| 函號 | 141 48  |

和書



綴じ部(喉部分)の文字など開きが不鮮明な箇所あり

大日本國帝王年代目錄下卷

洛下林業釋  
山城嵯峨住吉田光由  
圓智  
撰集

五平城大同五嵯峨弘仁五淳和天長四仁明承和十四五文德仁壽

齊衡三貞觀五清和五陽成八光孝仁和九宇多寬平九

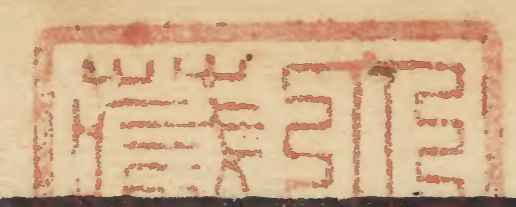
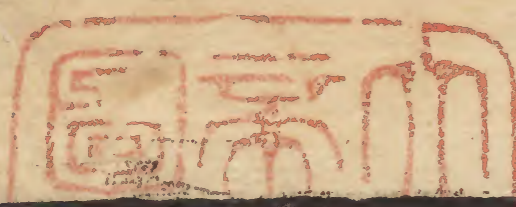
六醍醐昌泰三○延喜六六朱雀承平七六村上天曆十○天德四

三冷泉院安和六圓融院天祿三○天延三○貞元二六華山寬和

六一條永延二○永祚一○正曆五七三條長和八後一條寬仁四

萬壽四長元九六後朱雀長曆三○長久四七後冷泉院永承七○天喜五

七後三條延久七白河承保三○承曆四七堀河寬治七○嘉保一



康和五〇長治二  
嘉承二  
天承一〇長承三  
保延六〇永治一  
七鳥羽 天仁二〇天永三〇永久五  
四鳥羽 元永二〇保安四  
七崇徳 天治二  
大治五

天承一〇長承三  
保延六〇永治一  
七近衛 康治二〇天養一〇久安六  
仁平三〇久壽二  
七後白河 保元三

七二條 平治一〇永曆一〇應保二  
長寛二〇永萬一  
七六條 仁安  
八高倉 嘉應二〇承安四  
安元二〇治承四

八安德 養和一  
壽永二  
八後鳥羽 元曆一〇文治五  
建久九  
八土御門 正治二〇建仁三  
元久一〇建永一

承元 八順徳 建曆二〇建保六  
承久三  
八後堀河 貞應二〇元仁一〇嘉祿二  
安貞二〇寛喜三〇貞永一

八四條 天福〇文曆〇嘉積三  
曆仁〇延應一〇仁治三  
八後嵯峨 寛元  
四  
八深草 寶治二〇建長七  
康元一〇正嘉二

正元一  
八龜山 文應一〇弘長三  
九後宇多 建治三  
弘安十  
九伏見 正應五  
求仁六

九後伏見 正安九  
三後一條 乾元一〇嘉元三  
徳治二  
九花園 延慶三〇應長一  
正和五〇文保

九後醍醐 元應二〇元亨三〇正中二  
嘉曆二〇元徳二〇元弘一  
六光嚴 正慶二〇建武一  
延元二  
九光明 七

曆應四〇康永三  
貞和五  
八崇光 觀應二  
九後光嚴 文和四〇延文五〇康安一  
貞治六〇應安七

百後圓融 永和四〇康曆二  
永徳三  
百後小松 至徳三〇嘉慶二〇康應  
明德四〇應永四

百稱光院 正長一  
但應永三  
百後花園 永享土〇嘉吉二〇文安五〇寶徳三  
亨徳三〇康正二〇長録三〇寛正六

百後土御門 文正一〇應仁二〇文明八  
長亨二〇延徳三〇明應九  
百後栢原 文龜三〇永正十七  
大永七 但此七年ヨリ  
後奈良ヘク

百後奈良 亨祿四〇天文廿三  
弘治三  
百正親町 永祿十二〇元龜三  
天正十九

百後陽成院 文祿四〇慶長十九  
但天正十五年ヨリモツ  
百太上皇帝 元和九 但慶長十七年  
ヨリ寛永六年ニテ治

百女帝 寛永七年ヨリ同十九年ニテ  
十二年治  
百後光明院 寛永廿九年ヨリ正保四  
慶安四 兼應二

百  
新院

萬治三〇寬文二  
明曆二年ヨリモツ

百  
今上皇帝

寬文十二〇延宝九ヨリ  
天和三〇貞享

漢

憲宗

元和十五

穆宗

長慶四

敬宗

寶曆二

文宗

太和九  
開成五

武宗

會昌六

宣宗

大中十三

懿宗

咸通十四

僖宗

乾符六  
光啓三  
文德一

昭宗

龍紐一  
景國二  
乾寧四

光化三

天復三

天祐三

開平四

乾化四

貞明六

龍德二

同光三

天成四

長興四

應順三

天福八

開運三

未改一

乾祐三

廣順三

顯德六

建隆三

乾德五

開寶八

太平興國八

雍熙四

端拱二

淳化五

至道三

咸和六

景德四

太祥符九

天禧五

乾真一

天聖九

明道二

景祐四

寶光八

皇祐五

至和二

嘉祐八

治平四

熙寧十

元豐八

元祐八

紹聖四

元符三

建靖中國

崇寧五

大觀四

政和七

重和一

宣和七

清康一

建炎四

紹興卅二

隆興二

乾道九

淳熙其

紹熙五

慶元六

嘉泰四

開禧三

嘉定七

寶慶三

紹定六

端平三

嘉熙四

淳祐十

寶祐七

景定五

咸淳十

德祐一

景炎二

祥興二

至元卅一年

○元貞二○大德十二○至大四○皇慶二○延祐七○至治三  
 ○泰定四○致和天曆二○至順三○元統二○至元六○至正七  
 ○洪武廿五○永樂廿二○洪熙一○宣德十○正統十四○景泰七  
 ○天順八○成化廿三○弘治十八○正德十六○嘉靖四十五年○隆慶六  
 ○萬曆四十七  
**光宗真皇帝** 泰昌元年  
**熹宗哲皇帝** 天啓七年  
**思宗慶皇帝** 崇禎十七年

**皇上** 弘光一

Blank space for handwritten notes or bleed-through from the reverse side.

|              |        |       |                    |         |            |            |         |             |
|--------------|--------|-------|--------------------|---------|------------|------------|---------|-------------|
| 八            | 七      | 六     | 五                  | 四       | 三          | 二          | 一       | 大           |
| 丁酉           | 丙申     | 乙未    | 甲午                 | 癸巳      | 壬辰         | 辛卯         | 庚寅      | 丙戌          |
| 天下大旱○山階寺法華會始 | 空海建高野山 | 圓珍生讚州 | 正月菅清公始為儒者辨○今皇子始贈源姓 | 山階寺南圓堂立 | 九月外宮遷宮○花宴始 | 五月二十三日田村丸薨 | 八月始朝勤行幸 | 人王ヨリ子四百七十年成 |
|              |        |       |                    |         |            |            | 五平城     | 自伏羲三万九百十二年成 |
|              |        |       |                    |         |            |            | 三       | 和           |
| 二十           | 十九     | 十八    | 十七                 | 十六      | 十五         | 十四         | 十三      | 十二          |

|    |    |                                  |                                             |    |
|----|----|----------------------------------|---------------------------------------------|----|
| 九  | 戊戌 | 大内額改空海                           | 韓愈上佛骨表の令紙楚同平章事                              | 三  |
| 十  | 巳亥 | 三月定僧監○家澄請築間戒壇于敷山                 | 買島還俗○正月帝崩                                   | 四  |
| 十一 | 辰子 | 空海賜傳燈大法師位                        | 勳皇遺俗○正月帝崩                                   | 五  |
| 十二 | 辛丑 | 新羅遠江謀叛七百人殺                       | 穆宗欲回憲宗第三子○兩稅皆輸布絲織                           | 六  |
| 十三 | 壬寅 | 二月最澄賜傳燈大法師位六四示寂戒壇建               | 白居易知杭州○潛立為太子○初行宣明曆                          | 七  |
| 十四 | 癸卯 | 正月賜東寺空海西寺守敏○四月行太戒于山門             | 特僧孺為相○韓愈為京兆尹                                | 八  |
| 十五 | 甲辰 | 源融生○三月守敏                         | 正月帝崩○葬中秘殿聖德太子                               | 九  |
| 十六 | 乙巳 | 三淳和苑○義真為延曆寺座主此職真始○七、七、平城崩        | 敬宗名湛穆宗長子○十月葬蘇州明劉克明等弒帝矯詔立紇王悟而王守澄等迎文宗立之率兵誅克明等 | 十  |
| 十七 | 丙午 | 神護寺改号神護國祚寺○神護寺自蓬萊歸院大臣○東寺塔始立去年業平生 |                                             | 十一 |

|    |    |                        |                       |    |
|----|----|------------------------|-----------------------|----|
| 四  | 丁未 | 人王ヨリ千四百八十七年成           | 自伏羲二万五千九百五十年成         | 太和 |
| 五  | 戊申 | 為僧正                    | 文宗 欲昂穆宗次子             | 二  |
| 六  | 巳酉 | 九月大神宮遷宮○天下大疫良峯安世始置諸國水車 | 禁融部及織織麗布島○明年日本遣常曉末密教上 | 三  |
| 七  | 庚戌 | 桓武帝子良峯安世薨              | 李德裕為西川節度使○天台修法師為物外說止觀 | 四  |
| 八  | 辛亥 | 光孝生○九月外宮遷宮             | 蛤蜊現帝前菩薩像              | 五  |
| 九  | 壬子 | 雲林院建○京秘府畧成             |                       | 六  |
| 十  | 癸丑 | 三六即位○令義解撰              |                       | 七  |
| 十一 | 甲寅 | 五仁明 征七始御覽自             |                       | 八  |
| 十二 | 乙卯 | 四仁明 馬節會○野宮建            | 滋肅江及昆明池               | 九  |
| 十三 | 丙辰 | 三九空海入定                 | 繼謨為補闕                 | 十  |
| 十四 | 丁巳 | 實惠為東寺長者此任始○梅宮祭始        |                       | 十一 |
| 十五 | 戊午 | 常繼入唐○篋配流隱岐             | 華嚴宗祖澄觀寂               | 十二 |
| 十六 | 己未 | 圓仁入唐○五、九、冰雪降○宮中始置佛名懺   |                       | 十三 |

|    |    |                                              |                                             |    |
|----|----|----------------------------------------------|---------------------------------------------|----|
| 六  | 巳未 | 常繼歸朝                                         | 立陳主成義為太子                                    | 四  |
| 七  | 庚申 | 二十七日淳和崩○賜法<br>躰赤于常曉                          | 正月上崩○太子炎殺陳王成即位                              | 五  |
| 八  | 辛酉 | 正七葉平元服                                       | 武宗 <small>欲炎穆宗第五子</small> ○七月馬<br>生三足駒○宗密師寂 | 昌會 |
| 九  | 壬戌 | 七十五嵯峨崩同月阿<br>保親主薨                            | 張仲武擊回鶻破之                                    | 二  |
| 十  | 癸亥 | 良房任大納言                                       |                                             | 三  |
| 十一 | 甲子 |                                              |                                             | 四  |
| 十二 | 乙丑 | 菅相養生                                         | 毀佛像鐘磬鑄錢破寺四萬餘歸<br>俗僧居二十六万五百人                 | 五  |
| 十三 | 丙寅 |                                              | 三月帝崩                                        | 六  |
| 十四 | 丁卯 | 圓仁歸朝○惟融生<br>紀名虎卒                             | 宣宗 <small>欲忱憲宗第十三子</small> ○白鹿<br>別卒○二月勅復廢寺 | 中大 |
| 十五 | 戊辰 | 橫川中堂建○真雅任<br>一長者○豐後奉白龜                       | 帝書真觀政要於屏風○作五王院                              | 二  |
| 十六 | 己巳 | 良岑木連卒○行幸洛中                                   | 李德裕卒                                        | 三  |
| 十七 | 庚午 | 清和生○惟仁生○三十一帝<br>崩○良岑宗真出家号遍照安<br>世子○正月如流星大月赤青 | 黃縠寂                                         | 四  |

|   |    |                                           |                           |    |
|---|----|-------------------------------------------|---------------------------|----|
| 仁 | 辛未 | 貞享元年 ヨリ八百二十四年 成<br>始行大原野祭○正月<br>流星出○備前獻白龜 | 自伏羲二万九百五十七年 成<br>世尊入滅千八百年 | 五  |
| 壽 |    | 五文德 八月天南有雷如雷                              |                           | 六  |
| 二 | 壬申 | 十二元三小野篁卒○六月大和<br>紫雲見○諸國車露降                | 禁私度僧尼                     | 七  |
| 三 | 癸酉 | 八九圓珍入唐○六四<br>葛原親王薨                        | 為山寂○定杖答法                  | 八  |
| 齋 | 甲戌 | 九三躬恒生                                     |                           | 九  |
| 二 | 乙亥 | 二月東有長星○五五大佛<br>頭落地○八月兵庫中鼓息                |                           | 十  |
| 三 | 丙子 | 三月大地震                                     |                           | 十一 |
| 天 | 丁丑 | 三惟高惟仁請位○始相坂関                              | 河南北淮南太水                   | 十二 |
| 二 | 戊寅 | 八九天皇崩同日受禪<br>圓珍歸朝○八月旗雲見<br>十一即位○九如帝始      | 八月帝歸遊土藥疽發於背崩              | 十三 |
| 貞 | 己卯 | 八幡移鳩嶽○<br>十九始行春助                          |                           | 十四 |
| 觀 |    | 五清和 十九始行春助<br>六清和 四二十八<br>改錢鏡益神寶          |                           | 十五 |

人王ヨリ千五百十一年 成

|   |    |                               |                |    |
|---|----|-------------------------------|----------------|----|
| 二 | 庚辰 | 真濟寂。改閏十月，月為大為真。月且冬至。          | 懿宗欲灌宣宗長衣。      | 咸通 |
| 三 | 辛巳 | 於須行長慶宣明曆。帝始講論語周易。             | 置戒壇度僧尼。        | 二  |
| 四 | 壬午 | 真如親主宗廟入唐。二月釋奠講左傳。             |                | 三  |
| 五 | 癸未 | 相應和尚創無動寺。五五天寒。炎霜。             |                | 四  |
| 六 | 甲申 | 圓仁寂。真雅聽輦車。比立輦始。賜清原姓。          |                | 三  |
| 七 | 乙酉 | 壹演為權僧正權任始。                    |                | 六  |
| 八 | 丙戌 | 謚最澄傳教大師圓仁。慈覺大師此号。始。管相公序顯揚大戒論。 |                | 七  |
| 九 | 丁亥 | 五五宇多帝生。十一晦日上有冠左右成耳。           | 大教東流八百年。臨濟義玄寂。 | 八  |
| 十 | 戊子 | 陽成帝生。圓珍為延曆寺座主。                |                | 九  |

人王ヨリ千五百九十九年成

貞享元年ヨリ八百六年成

伏義立二万九百十五年成

瀬山良价寂

朱耶赤心討龐勛有功賜姓名李國器

帝幸安國寺

|    |    |                                         |  |    |
|----|----|-----------------------------------------|--|----|
| 十  | 巳丑 | 五月與列大地震人多死。親王常康薨号雲林院。祇園社始。移愛宕郡。撰真觀格十二卷。 |  | 十  |
| 二十 | 庚寅 | 光孝補二品。元長筆賜源姓。                           |  | 十一 |
| 三十 | 辛卯 | 時平生。良房准三官職始。                            |  | 十二 |
| 四十 | 壬辰 | 七四惟高出家。八月基經任右大臣。九二關白良房薨謚忠仁公。八月源融公任左府。   |  | 三十 |

|    |    |  |  |    |
|----|----|--|--|----|
| 五十 | 癸巳 |  |  | 四十 |
|----|----|--|--|----|

|    |    |                       |  |   |
|----|----|-----------------------|--|---|
| 六十 | 甲午 | 貞純親王生。改葛井寺為法輪寺。僧尼禁綾羅。 |  | 符 |
|----|----|-----------------------|--|---|

|    |    |                    |  |   |
|----|----|--------------------|--|---|
| 七十 | 乙未 | 基經被行四十賀同子仲平生。六四雪降。 |  | 二 |
|----|----|--------------------|--|---|

|    |    |                  |  |   |
|----|----|------------------|--|---|
| 八十 | 丙申 | 太子受禪。基經為攝政。大極殿燒。 |  | 三 |
|----|----|------------------|--|---|

令天下。高駢築成都羅城。

僖宗。死。王仙芝起長垣。

七月帝崩。遣使迎佛骨。明年并州。生。二頭四手。

各僞認宗第五子。黃巢起。

各僞認宗第五子。黃巢起。

各僞認宗第五子。黃巢起。

各僞認宗第五子。黃巢起。

各僞認宗第五子。黃巢起。

各僞認宗第五子。黃巢起。



元 丁酉

五陽成 九月授神位。造大極殿。唐人來朝。正月九日紀有常死。

四

二 戊戌

愛成始讀日本紀。新羅親我。四八與福寺燒亡。

五

三 巳亥

五八清和落飴。通昭為僧正。都良香卒。真雅逝。良岑長松卒。

六

四 庚子

清和崩葬粟田山置骨於水尾山。五八葉平卒。賀茂存王入雲野。

廣

五 辛丑

正月幸成都。八月王緒作亂。聖交流如織。或加大杯椀。長安人飢。斗米三十緡。朱温賜名。全忠後為梁太祖。

中

六 壬寅

渤海國使來。

二

七 癸卯

忠岑生。二十七日申時。日左右有耳。

三

八 甲辰

紀貫之生。設遠州濱各橋。

四

仁 乙巳

人王ヨリ千五百四十五年成。復夏ヨリ七百九十年成。遠江國濱各造。橋長五十六丈。五光孝。自七月降。石。八光孝。自七月降。石。擲。榎。苗。震。雷。隱。屋。不。可。稱。計。○。醍。醐。帝。生。○。九。月。大。神。宮。遷。宮。

伏羲ヨリ二万九百九十年成。李暠符號。鳳。羽。○。諸。葛。爽。據。河。陽。○。孟。方。立。據。刑。洛。○。李。克。用。據。大。原。○。王。徽。宗。據。滎。○。朱。全。忠。據。潁。○。清。時。浦。據。泗。水。○。朱。瑄。據。齊。○。齊。瑒。據。濮。○。高。駟。據。淮。南。八。州。○。秦。彥。據。宣。歙。

光

和 丙午

辛。芥。川。○。時。平。加。元。服。○。三。十。三。東。寺。塔。雷。火。八。廿。五。帝。崩。○。七。晦。大。地。震。海。漲。陸。溺。甚。多。

啓

二 丁未

勅。命。畫。師。金。岡。御。所。五。宇。多。南。庇。障。子。圖。滿。儒。九。宇。多。狀。○。建。禪。院。○。去。年。詔。有。關。白。事。

二

三 戊申

上。疾。壽。主。傑。為。皇。太。弟。而。崩。○。以。揚。行。密。為。淮。南。留。後。○。上。至。長。安。

三

四 巳酉

錢。鏐。為。批。州。刺。史。○。秦。彥。殺。高。駟。○。破。秦。宗。推。斬。之。

文

寬 庚戌

昭。宗。欲。聘。諒。宗。第。七。子。○。全。忠。大。破。秦。宗。推。斬。之。

龍

平 庚戌

資。州。兵。王。全。義。妻。孕。從。足。搦。生。珠。如。彈。圓。

順



年代下

丁卯 潛偽十國內世紀前後  
蜀為一而立北燕互見  
分前後蜀為二除燕今  
共存之。行幸并川  
法皇行熊野。

戊辰 師輔生後号閑林關白  
源氏綾子率藤管根卒  
七六聖寶寂。八月桃  
李抽柿等華開實成。

庚午 信貴毗沙門出現。去  
年時平卒。二条后卒。  
辛未 正七日定供若菜。太  
子始讀御注孝經。

五代十國 太宗 初欲温勝名  
忠即位改名見

唐七并帝共二十二主命二  
百八十九年昭帝降御札禪位于  
梁 河東鳳翔淮南南平高  
天祐西川稱天復年号南平高  
自此稱國 遼太祖 初名契丹字阿  
於荆南 王建即位 以馬殿為楚  
前蜀 改武成 王 梁主封  
其冠全皇為廣王

正月晉主克胤卒子存勗立  
梁遷都洛陽 以王審知為閩主  
刘宗光為燕王 蜀行永昌曆  
定律令格式行之

燕 宗光稱帝 南漢 刘慆率其  
弟岩襲位 前蜀  
永平元

開

平

二

三

四

化 乾

二十

壬申 人王ヨリ千五百七十二年成  
貞皇ヲヨリ七百六十二年成

伏羲ヨリ二五三十八年成

癸酉

撰古今集畢。時平贈  
大政大臣。源光薨。  
拾遺作者

甲戌

五二京師六百十七家  
火依菅靈崇六月大水  
乙亥 七五二剋日無暉形  
月。民痲疫甚

丙子

五七源氏正統祖貞純  
親王薨号桃園親王

丁丑

十二朔東大寺火譚堂  
僧房百二十四間

戊寅

洪水流渌如海。輔仁  
撰掌中要方。相應寂

己卯

藤仲平造安樂寺。詔  
以空海文冊置經藏

鄂王 友珪大子  
均王 友貞後裔  
刘仁恭伏誅

晋王 入繼

契丹 太祖 阿保機稱帝  
前蜀 通正

前蜀 光天 吳徐知誥為淮南節  
度使後篡真為南唐

前蜀 順正 公衍 吳隆演建于國  
改武義

明年在袋  
和坊化

刘山統越  
帝於廣州

仁恭及子  
光以歸

二

三

四

明 貞

三

四

五

年代下

十二 庚辰 四月 渤海國使來

去年契丹遷遼陽

六

十一 辛巳 空海謚弘法大師 ○ 敦敏生後号佐理

吳 楊傳政

龍德

二 壬午

契丹 天贊 ○ 晉 遼 稱唐 天祐号

二

長 延 癸未 朱雀院生 ○ 三月菅靈奮厲洛下震恐 ○ 保明親王薨

後 莊宗 存勗 姓李 克胤 子 都 遷 洛 建 東西 京 四月 晉 稱 唐 二月 滅 梁 三 主 合 十七 年 ○ 楚 王 入 貢 子 唐 ○ 岐 緝 唐 天 祐 号

光 同

二 甲申 大和明 八足 免前足 二出背 ○ 大上皇入山

南 平 唐 以 高 季 興 為 王 岐 降 後 唐 ○ 李 嗣 源 為 晉 漢 官

二

三 乙酉 寬明親主為皇太子 ○ 橘公統 講史記 ○ 六月 天皇 庖 瘡

前 蜀 成 順 元 莊 宗 滅 之 前 ○ 唐 以 孟 知 祥 為 侍 中 治 成 南 漢 自 龍 興 立 都 德 有 國 於 蜀

三

四 丙戌 村上生 ○ 多武峯 捨社 立 ○ 七月 薦源 融 大 臣 ○ 八月 行 華 大 井 川 北 野 有 狩 獵

明 宗 聖 其 先 屈 突 郡 人 吳 越 元 寶 正 事 武 帝 後 賜 姓 李

天

丁亥 人王ヨリ千五百八十七年成

伏羲 三 五 二 十 三 十 二 年 成

二

五 十二月 圓珍謚智證大 師 ○ 行幸 大原 野 親主 公卿 等 省 翹 塵 袍 ○ 進 延喜 格式 六十二 卷

契 丹 太 宗 名 堯 骨 字 德 光 太 祖 子 改 元 天 慶 ○ 楚 馬 殷 始 建 國

二

六 戊子 道風書 漢家 賢君 明臣 清涼殿 壁 ○ 檀林寺 燒 風土 記 成就 ○ 性空 生

吳 王 即 位 ○ 以 石 敬 瑭 為 六 軍 諸 衛 副 使

三

七 巳丑 道風書 賢聖 障子 ○ 京 師 洪水 溺 死 多

南 漢 大 有 閩 延 鉞 為 王

三

八 庚寅 清貫希 世雷 死 ○ 九 光 讓 位 十 一 九 一 即 位

吳 大 和 南 平 從 謙 遵 ○ 禁 鉄 錫 錢

四

承 辛卯 朱雀 六 八 大 雪 降 ○ 七 十 九 字 多 崩

楚 王 希 聲 ○ 隄 作 寶 皇 宮

二 長 貞

二 壬辰 鹿八 承明 門 被 射 死 ○ 平 將 門 謀 叛

吳 越 王 元 壘 ○ 初 刻 九 經 版 即 賣

三

三 癸巳 坂上 經行 遇 盜 ○ 藤 兼 輔 薨 ○ 到

閩 憲 宗 延 鉞 楚 王 希 範 元 寶 正 事 武 帝 後 賜 姓 李

四

|    |    |                                                |    |
|----|----|------------------------------------------------|----|
| 四  | 甲午 | 鳥巢宮樹尊意咒令去<br>○十廿九東大寺西塔<br>雷火○五光七大地震<br>十月定定捕海賊 | 應順 |
| 五  | 乙未 | 三六延曆寺中堂火依<br>菅靈○四四夜霜降為<br>異○大江維時始誦文選           | 二  |
| 六  | 丙申 | 二十五春日託橘氏○<br>仲平任左府                             | 福天 |
| 七  | 丁酉 | 四十五大地震○照子<br>女王為女御                             | 二  |
| 天慶 | 戊戌 | 十二六雪降一文許<br>四十五大地震不止                           | 三  |
| 二  | 己亥 | 人建政神又稱御靈○<br>內裏有庚申御遊                           | 四  |
| 三  | 庚子 | 將門伏誅秀御得首○<br>七十六天神現右邊場                         | 五  |

|    |    |                                         |    |
|----|----|-----------------------------------------|----|
| 四  | 辛丑 | 人王ヨリ千六百一年成<br>東平元年ヨリ七百廿四年成<br>絶友滅○日藏往冥途 | 六  |
| 五  | 壬寅 | 源信生○帝賀成行華<br>大臣<br>九月大神官御遷宮             | 七  |
| 六  | 癸卯 | 實賴任右相号小野宮<br>大臣<br>九月大神官御遷宮             | 八  |
| 七  | 甲辰 | 村上帝為太子○長谷<br>寺燒亡○天下太風                   | 運開 |
| 八  | 乙巳 | 仲平薨号枇杷大臣<br>九月外官遷宮                      | 二  |
| 九  | 丙午 | 長谷寺再興○四光八郎<br>位○冬紀貫之薨                   | 三  |
| 天曆 | 丁未 | 春日社八講始<br>九九天神始移北<br>野○弘徽殿女御<br>卒○六月忠文卒 | 改未 |

伏羲ヨリ二万二千四十七年成

閔帝 從學明帝 第五子 後蜀 高祖孟知祥 改明德

潞帝 從明帝 養為子 後蜀 秦國公昶 未改元

吳天祚 閔 和知 後蜀 唐帝為石敬瑭所討 右後唐四主 合十二年 吳徐知誥進封齊王

晉高祖 敬瑭姓石 閔 廟宗昶 通文元

南唐 烈祖知誥 倫帝 國号唐 改昇 元 吳主為讓皇 右吳四主 合 四十 契丹 改号遼 遷都沫列 六年 會同元

後蜀 廣政 聽公秘自鑄錢 又林示 晉上尊号 於契丹 南唐 知誥 復姓李氏 禁造佛寺

閩 景宗 職 改新曆

吳越 元 王 弘 佐

南漢 瑒 帝 玢 南漢 張遇賢 自稱 光天元 ○ 八國主 改未 樂

出帝 從子 未改 南漢 弘熙 更名 閩 晟 乾和 元 閩 王 延政 稱帝 於建州 南唐 元宗 璟 國号 天啟 改天德 保大元

劉煦 授 舊唐史 ○ 閩 朱文進 弒其 贖 自立

晉主 知遠 封北平王 後為 僞漢 祖 ○ 殷 改 稱 閩

南唐 滅 閩 右 閩 六主 合 五十五年 ○ 右 晉 二主 合 十 年

後高祖 勗 高本 欲 知遠 其 先 沙 陀 漢 人都 晉陽 備用 晉天福 号

吳越 保元 遼 世宗 尤 欲 太 祖 孫 改天祿

二 戊申 實賴為關白。八廿四 日月並見。

三 巳酉 九二十九陽成院崩。紀在昌始。誦史紀。八十四。貞信公薨。

四 庚戌 正二十四。冷泉院生。

五 辛亥 撰後撰集。空也。建六波羅寺。九月初發。發。勸廣宴。

六 壬子 太上皇薨。居佛陀寺。八十五。朱雀院崩。

七 癸丑 三月。藤元方卒。

八 甲寅 重明親王薨。

楚 王 吳越 王 弼 周 王 承 祐 立 乾 祐 元

隱 帝 承 祐 高 祖 南 平 王 融 元 師 寂

楚 正 希 墓 殺 朝 郭 威 毅 帝 太 右 臨

後 太 祖 威 赫 郭 氏 字 仲 文 荆 州 魏 右 漢 二 主 遼 撥 宗 璟 北 漢 劉 昺 稱 合 四 年 應 曆 元 帝 於 晉 陽 尚 稱 楚 王 兼 崇 南 唐 滅 楚 右 楚 乾 祐 四 楚 合 六 主 五 十 六 年 周 立 訥 訟 法

周 九 經 板 成 築 郊 社 壇 作 太 廟 於 大 梁 正 月 晉 王 榮 立 北 漢 主 以 劉 升 兵 擊 周

世 宗 大 祖 養 子 北 漢 王 承 鈞 稱 乾 祐 八 年 制 給 漕 運 斗 斛 始 鑄 錢 趙 普 為 滌 州 判 官 立 三 統 起 徵 限 召 隱 士 陳 擲 北 漢 天 會 元 初 立 七 廟

伏羲 三 萬 二 千 一 年 成

九 乙卯 人三ヨリ千六百十五年成

十 丙辰 三十二天。神託云。於北野。右遊馬場。一夜。松千本。可生果。如其言。淨藏加持。八坂塔。

天 丁巳

二 戊午 十一廿四。六孫主源經基。薨。兼明親主任右府。

三 巳未 圓融院生。菅神祠規。大慶。三月。祇園清水園。亂。

四 庚申 九。二十四。內裏。燒遷。都。以來。始。火。上。師。輔。薨。

應 辛酉 十。廿四。冷泉院。遷。新宮。正。月。始。行。叙。位。

二 壬戌 金龍寺。開山。千觀。寂。冊。皮。之。德。觀。音。像。成。

乾 祐

二

三

廣

順

二

二

三

四

五

六

建

隆

二

三

庚辰

三 癸亥 八十二於清涼殿山門南都宗論

南平 七年○滅楚周行逢

乾德

保康 甲子 淨藏寂○具事親主生○道風卒七十一歲

後蜀孟昶滅方蜀二主合四十年○冬回鶻于闐入貢于宋

二

二 乙丑

大教東流九百年○三月五星聚奎自此天下始太平

三

三 丙寅 慈慧任天台座主○六十二兩日出朝忠薨

北漢 王劉繼元

四

四 丁卯 五月帝出家法名覺貞同日崩十一即位

遼 景宗賢名明辰世宗子保寧元

五

和安 戊辰 六冷泉院 華山生○是院号冷始

南漢 劉鋹滅右南漢五主合十七年

開寶

二 巳巳 八十三受禪九十二即位○明年實賴薨

德韶國師寂

二

天 庚午 六圓融院 在衡左府伊尹右府

命薛居正監修五代史明年成○後周恭帝崇訓卒周祀遂絕

三

二 辛未 多田院割○伊尹為大政大臣二月寬空寂○空也寂

遷使耶律昌於來朝始通于宋

四

三 壬申 牛頭天皇無跡于播州沈園會始

太宗 匡義諱炅○李煜為光祿大夫

五

天 癸酉 人毛ヨリ千六百卅三年成

伏羲ヨリ二万二千七十九年成

六

延 甲戌 五七祇園為天各別院○朔旦冬至上郷上表

南唐 李煜滅右南唐三主合二十九年○真覺禪師化

七

二 乙亥 八光四滿月見申方○十二十六月蝕終不見

帝滅吳越錢弘俶右吳越五主合八十四年○德昭自剄

八

三 丙子 二月連夜鬼行○六十八未曾有大地震不絕

宋 將潘美滅北漢劉繼元遼乾寧

二

元 丁丑 八十五滿仲出家法名滿慶○兼通薨

右北漢四主合二十九年

三

二 戊寅 新造額伏理書

釋贊寧創宋高僧傳

四

元 巳卯 三北八葉八幡祠四北四始葉平野祠

釋贊寧創宋高僧傳

五

三 庚辰 六朔一條院生○七九猛風羅城門倒

釋贊寧創宋高僧傳

五

辛巳 智證門人餘慶補法性寺座主  
九月菅原文時卒。十月新内裏立  
九月大神宮遷宮  
慈覺徒請闕前之自此兩門不  
和智證門人出山各居別院。五  
八藤公任叙從四位齋然入京  
新造慧心院設法會  
畿内弓杖帶者改捕  
甲申 八二十七受禪。七十  
即位。定嫌錢  
乙酉 六三良源寂。四  
五華山七平野祭始有  
舞人等。大炎旱  
丙戌 六廿三帝入華山寺祝  
髮七廿三赴書鴻性空  
丁亥 六條齋然將來。圓融  
法皇幸南京諸寺  
戊子 性空建書寫山園教寺  
去年始華春日社

壬午 遼復國号契丹聖宗隆繼景宗子  
統和元  
十月設陳搏賜希夷先生

癸未 遼復國号契丹聖宗隆繼景宗子  
統和元  
十月設陳搏賜希夷先生

甲申 十月設陳搏賜希夷先生

乙酉 形時源清述示珠指二卷

丙戌 形時源清述示珠指二卷

丁亥 遼初置真舉

戊子 遼初置真舉

己丑 伏義三万二千九十五年成

庚寅 鑄淨化元寶錢。契形劫李繼遷  
為夏國王  
開寶寺塔成  
命醫官集太平聖惠方百卷

辛卯 命醫官集太平聖惠方百卷

壬辰 野社

癸巳 玉二十就。太宗安樂寺天神贈  
首山念禪師寂。分天下州  
縣為十道

甲午 為疫神修御靈會於船岡山上  
起自林說。七六高野大塔炎上  
高麗國王治遣使乞賜大藏經注  
御製佛無文集。御制秘藏註

乙未 藤道兼麁。夏疾疫甚  
寬朝於廣澤修密灌  
丙申 十六六北野社火。宋  
源清贈台家抄七卷  
丁酉 八廿七滿仲卒。藤佐  
理午月參

二 延末

八月子 性空建書寫山園教寺  
去年始華春日社

遼初置真舉

二 和寬

丙戌 六廿三帝入華山寺祝  
髮七廿三赴書鴻性空

形時源清述示珠指二卷

二 觀永

甲申 八二十七受禪。七十  
即位。定嫌錢

十月設陳搏賜希夷先生

五 五

乙酉 六三良源寂。四  
五華山七平野祭始有  
舞人等。大炎旱

形時源清述示珠指二卷

二 延末

丁亥 六條齋然將來。圓融  
法皇幸南京諸寺

遼初置真舉

二 和寬

丙戌 六廿三帝入華山寺祝  
髮七廿三赴書鴻性空

形時源清述示珠指二卷

二 觀永

甲申 八二十七受禪。七十  
即位。定嫌錢

十月設陳搏賜希夷先生

五 五

乙酉 六三良源寂。四  
五華山七平野祭始有  
舞人等。大炎旱

形時源清述示珠指二卷

二 延末

丁亥 六條齋然將來。圓融  
法皇幸南京諸寺

遼初置真舉

二 和寬

丙戌 六廿三帝入華山寺祝  
髮七廿三赴書鴻性空

形時源清述示珠指二卷

二 觀永

甲申 八二十七受禪。七十  
即位。定嫌錢

十月設陳搏賜希夷先生

洪端

四

三

二

熙雍

八

七

六

六

六



|                                          |                        |                       |            |                       |                                   |                        |                          |                       |                                   |                     |                  |                   |                      |                          |                    |
|------------------------------------------|------------------------|-----------------------|------------|-----------------------|-----------------------------------|------------------------|--------------------------|-----------------------|-----------------------------------|---------------------|------------------|-------------------|----------------------|--------------------------|--------------------|
| 四                                        | 長                      | 保                     | 二          | 三                     | 四                                 | 五                      | 躡                        | 二                     | 三                                 | 四                   | 五                |                   |                      |                          |                    |
| 戊戌                                       | 巳亥                     | 庚子                    | 辛丑         | 壬寅                    | 癸卯                                | 甲辰                     | 乙巳                       | 丙午                    | 丁未                                | 戊申                  | 己酉               |                   |                      |                          |                    |
| 二十五佐理薨○天下無<br>不煩痼癘○土土實方死<br>一莖三華白蓮○使廳結緣始 | 建河原院○慶祇陀林<br>寺○九月大神宮遷宮 | 五九紫野祭癘神号郷<br>靈會御輿社号今宮 | 定基法名寂照入宋   | 三北六幸賀茂社○六<br>二庚申殿上守三尸 | 十月比野始行幸○増賀寂<br>藤道長建淨妙寺○行<br>成左大余宣 | 異國賊船來○慧心作<br>一乘要史      | 三十三書寫性空寂ス                | 二八華山法皇崩○後<br>一條生○勸修寂ス | 八具平親王薨○<br>後先雀生○十二月菅原<br>輔正率北野末社祭 | 冷泉院崩○六十三帝<br>崩○十六即位 | 三北四四山白<br>雪四北八立后 | 二九内裏火○三十二<br>與新羅戰 | 正北一内裏火○藤道<br>長准攝政行除目 | 正北九太子受禪二七即位<br>四月因憐國藥師移京 | 六後一條五九二條院<br>崩○慧心寂 |
| 眞宗                                       | 眞宗                     | 眞宗                    | 眞宗         | 眞宗                    | 眞宗                                | 眞宗                     | 眞宗                       | 眞宗                    | 眞宗                                | 眞宗                  | 眞宗               |                   |                      |                          |                    |
| 恒太宗第二子○初改德唱<br>又改冠冕                      | 寶寧寂                    | 傳燈録入藏                 | 孤山智圓著顯性録四卷 | 五月叡山醴泉出               | 大契丹                               | 賜折州隱士林通粟島○開寶寺<br>塔有金色光 | 六月飛蝗徹天九月青州飛蝗赴<br>海積海岸百餘里 | 禁民棄父母為僧道              | 伏義                                | 伏義                  | 伏義               | 伏義                | 伏義                   | 伏義                       | 伏義                 |
| 和                                        | 二                      | 三                     | 四          | 五                     | 六                                 | 七                      | 八                        | 九                     | 天                                 | 信                   | 天                | 信                 | 天                    | 信                        | 天                  |

伏義二万二千百十五年成

|              |                                     |                     |                  |                   |                      |                          |                    |                          |          |    |
|--------------|-------------------------------------|---------------------|------------------|-------------------|----------------------|--------------------------|--------------------|--------------------------|----------|----|
| 六            | 七                                   | 八                   | 長                | 和                 | 二                    | 三                        | 四                  | 五                        | 寬        | 仁  |
| 己酉           | 庚戌                                  | 辛亥                  | 壬子               | 癸丑                | 甲寅                   | 乙卯                       | 丙辰                 | 丁巳                       | 戊午       | 己未 |
| 八王ヨリ千六百六十九年成 | 七北八具平親王薨○<br>後先雀生○十二月菅原<br>輔正率北野末社祭 | 冷泉院崩○六十三帝<br>崩○十六即位 | 三北四四山白<br>雪四北八立后 | 二九内裏火○三十二<br>與新羅戰 | 正北一内裏火○藤道<br>長准攝政行除目 | 正北九太子受禪二七即位<br>四月因憐國藥師移京 | 六後一條五九二條院<br>崩○慧心寂 | 六月飛蝗徹天九月青州飛蝗赴<br>海積海岸百餘里 | 禁民棄父母為僧道 | 伏義 |
| 二            | 三                                   | 四                   | 五                | 六                 | 七                    | 八                        | 九                  | 天                        | 信        | 天  |



|                            |         |                            |                    |                               |       |             |                   |                        |              |               |                            |                   |
|----------------------------|---------|----------------------------|--------------------|-------------------------------|-------|-------------|-------------------|------------------------|--------------|---------------|----------------------------|-------------------|
| 二                          | 三       | 長                          | 夕                  | 二                             | 三     | 四           | 寬                 | 二                      | 承            | 二             | 三                          | 四                 |
| 戊寅                         | 己卯      | 庚辰                         | 辛巳                 | 壬午                            | 癸未    | 甲申          | 乙酉                | 丙戌                     | 丁亥           | 戊子            | 己丑                         | 庚寅                |
| 三井明尊為天台座主<br>九月大神宮遷宮       | 合徒與直方合載 | 九遷幸東北院○九<br>月外宮遷宮○同内裏炎     | 法成寺塔為地震倒○<br>正朔公任薨 | 去年勅問三井寺戒壇<br>立否於諸宗            | 牛產兩頭憤 | 興福寺燒        | 正十六讓位十日崩<br>四十八即位 | 冬貞福寺燒<br>亡○仁海寂         | 去年正月小野宮實參具薨  | 貞福寺供養         | 獻佛舍利各一粒于天<br>下諸神祠三月阿蘇社災    | 貞元元年<br>三井明尊為天台座主 |
| 西夏<br>趙元昊侵吐蕃遂有夏國<br>大夏改元大慶 | 西夏入寇    | 二月京師雨霽○八月西夏陷豳<br>州○帝詔天下立義倉 | 十月河北降赤雪            | 十二月帝詔冊趙元昊為夏國王<br>更名囊霄契丹黨叛附于西夏 | 黃山谷生  | 西夏英宗諱祚延嗣攻寧國 | 伏羲三萬二千五百五十六年成     | 西夏<br>聖元<br>契聖○西夏契丹互相伐 | 世尊入滅○詔戒天下獻瑞物 | 西夏<br>元<br>契通 | 契丹<br>道宗諱燕名查剌興宗子都<br>遼陽改清寧 | 西夏<br>元<br>成都     |
| 光                          | 二       | 庚                          | 定                  | 慶                             | 曆     | 二           | 三                 | 四                      | 五            | 六             | 七                          | 八                 |

|                          |          |                |                         |        |           |                     |          |                 |                   |                     |             |  |
|--------------------------|----------|----------------|-------------------------|--------|-----------|---------------------|----------|-----------------|-------------------|---------------------|-------------|--|
| 二                        | 平        | 康              | 五                       | 四      | 三         | 二                   | 喜        | 天               | 七                 | 六                   | 五           |  |
| 己亥                       | 戊戌       | 丁酉             | 丙申                      | 乙未     | 甲午        | 癸巳                  | 壬辰       | 辛卯              | 庚寅                | 己丑                  | 戊子          |  |
|                          | 太極殿災○良經卒 | 賴義於與州合載誅賴<br>時 | 慶園乘寺○九廿七法<br>成寺悉炎上○長谷寺立 | 聖德太子記文 | 九廿二未刻河州堀出 | 白川生○去年八月廿五<br>長谷寺炎上 | 十一松尾平野行幸 | 三廿八慶平等院藤賴<br>通建 | 貞元元年<br>三井明尊為天台座主 | 安樂寺炎上○六月<br>都石神社始建立 | 詔誅貞任○行經卒○三月 |  |
| 歐陽脩宋神修唐書成○脩又撰<br>五代史七十四卷 |          |                | 六月大雨京師屋壞                |        |           |                     |          |                 |                   |                     |             |  |
| 四                        | 三        | 二              | 禩                       | 二      | 和         | 至                   | 五        | 四               | 三                 | 二                   | 一           |  |

|                              |                     |                         |                      |                       |                           |                           |                  |                             |    |    |
|------------------------------|---------------------|-------------------------|----------------------|-----------------------|---------------------------|---------------------------|------------------|-----------------------------|----|----|
| 庚子                           | 辛丑                  | 壬寅                      | 癸卯                   | 甲辰                    | 乙巳                        | 丙午                        | 丁未               | 戊申                          | 己酉 | 庚戌 |
| 五四真福寺燒亡                      | 十一十九源賴義誅安<br>陪貞任高宗任 | 落慶三井一集寺上東<br>門院建之鎌倉八幡始立 | 八十九清水寺炎上令始<br>佛出去年   | 二月藤賴宗薨○正月十九<br>日吉社燒亡  | 教通關白後親木一條                 | 早九讓位崩○六四肥後雪<br>降○七九即位帝民詔救 | 後三條放生會<br>八月八幡始有 | 空有鼓聲不止去年修<br>切經會平等院同九古威地院燒亡 |    |    |
| 以王安石為三司度支判官<br>月齡公應進新唐書二百五十卷 | 東坡作喜雨亭記             | 契丹太極殿元教耶<br>律仁敗之        | 英宗曙太祖孫儀安懿王允讓第<br>十三子 | 契丹成綱○八月京師大雨民屋<br>壞道路無 | 正月契丹德國皇日遠○司馬光<br>修通鑑貫穿今餘歲 | 大教東流一千年                   | 神宗瑋宗子○金師骨打生      | 西夏王惠宗秉常<br>乾道元              |    |    |
| 五                            | 六                   | 七                       | 八                    | 九                     | 十                         | 十一                        | 十二               | 十三                          | 十四 | 十五 |

|                |                          |                       |                       |           |                           |                        |                |         |                |           |
|----------------|--------------------------|-----------------------|-----------------------|-----------|---------------------------|------------------------|----------------|---------|----------------|-----------|
| 庚申             | 辛酉                       | 壬戌                    | 癸亥                    | 甲寅        | 乙卯                        | 丙辰                     | 丁巳             | 戊午      | 己未             | 庚申        |
| 辛亥 人王ヨリ千七百廿一年成 | 復元ヨリ六百四年成                | 正六六帝始葉禰荷<br>園兩祠八月内裏新造 | 四光三行日吉祭○十<br>二八受禪九九即位 | 三白河五七後三條崩 | 九月上東門院薨○二月<br>賴通薨○一月宇治隆國平 | 勅源俊賴撰金葉集<br>去年六九三井寺悉炎上 | 明年藍沙云鬼都出人<br>失 | 建法勝寺九重塔 | 七九堀河生○源師房<br>卒 | 二十八大神宮外院燒 |
| 伏羲二五二百七十七年成    | 西夏國慶○五月高肅來貢○永<br>嘉慶謙述頭妙解 | 遼大東元                  | 西夏太安元                 | 鄧彪節卒張橫渠卒  | 批州雷峯惠為為盡芝元照授戒<br>○蘇軾為黃州副使 | 十月立水石戶賊徒去              | 元照制六物圖○大正官名    |         |                |           |
| 四              | 五                        | 六                     | 七                     | 八         | 九                         | 十                      | 十一             | 十二      | 十三             | 十四        |

永辛酉 台徒燒三井。興福寺

二七戌 夏大旱信覺祈雨。

三癸亥 仁和寺性信叙二位僧位自信始。源賴義卒。

應甲子 去年法勝寺建。法皇白川新造。土四頼豪死。

二乙丑 五月帝受法華於增譽。

三丙寅 立鳥羽殿。奏後拾遺集。十一、九、六即位。

寬丁卯 堀河。

二戊辰 上皇華高野山開弘法影堂。

三己巳 山門御幸中堂七日止宿。

四庚午 正月熊野御幸。帝宿清水寺。一七日。

五辛未 二八幸高野山。武衛家衛威。十月清水寺供養。

追封晉程嬰為成信侯。柎。為忠智侯。

司馬光所編書賜名。資治通鑑。帝親製序。

遼大安。刺坡知登州。程曠道。

拓宗。照神宗第六子。西夏。天安。

西夏。王乾順。平安石卒。呂大臨為右相。

西夏。天祐民。蘓軾為翰林學士。

六 壬申 人王ヨリ千七百五十二年成。貞享元年。ヨリ五百八十三年成。幸金峯山九九火炎上。

七 癸酉 幸日吉社。八七郁芳。門院為天狗所殺。

二 乙亥 師通。關白號後一條。四十二賀茂社火炎上。

永 丙子 五五雹。大如梅子。忠盛生。大上皇出家。

長 丁丑 良忍住。大原。正。經信來。

二 戊寅 去年天下洪水山崩。師通薨。

和 己卯 良壽開山源。築寂。覺行。冊親王法親主始。

二 庚辰 義親出雲流。

三 辛巳 二月師實薨。五四真福寺炎上。佛眉玉小佛灰中出。

四 壬午 尊勝寺成。

伏羲。二万二千百九十年成。

太后高氏崩。

遼壽隆元。

文彥博卒。

西夏。永安元。

正月帝崩。徽宗。佶。神宗。第。遼。天祚。未。主。乾統元。

西夏。真觀元。追封。孫。為。源。相。侯。孔。俊。為。沂。水。侯。柳。夷。為。清。惠。侯。叔。齊。為。仁。惠。侯。

四

五

六

七

八

元祐

三

四

七

八

紹聖

二

三

四

統

二

三

崇寧

卷下

十七

五

癸未

正十六鳥羽院生○慶  
金書大藏經下法勝寺

圖熙寧元豐朝臣于顯謨閣

二

二

甲申

去年高野大塔供養

中谷奈宜州

三

二

乙酉

八十八義家卒○六二  
北地降紅雪五寸許

繼仲川卒壽七十五歲

四

二

丙戌

七十九帝崩○誅伐源  
義親○十一朔即位

觀大

五

二

丁亥

鳥羽八十七空有聲  
如鼓數日不斷

二

二

戊子

二九五始行北野御忌

三

二

己丑

庚寅真福寺○延曆寺合戰

四

二

庚寅

禪林寺移觀寂○七月  
大江臣房率

遼天慶

二

二

辛卯

五廿八大霽降

大金太祖完顏昝阿骨打敗元叔國西夏元

三

二

壬辰

五廿八

交真始叛陷遼寧海府

四

二

癸巳

千歲若前持艾舞娘

九朔靈芝寺元照寂

五

四

丙申

人王ヨリ千七百七十六年成  
自皇元ヨリ五百五十九年成

伏羲ヨリ二万二千二百五十年成

六

五

丁酉

正朔法成寺燒

金天輔○有屋如月南行

七

元

戊戌

清成盛生

遼雙州降于金

和重

二

己亥

五二十八崇徳院生○平

五月洪水水高千餘丈國  
都沐浴百五十餘年來有此災

和宣

保

庚子

鎌倉創立

西夏元祐○去年詔更寺院為寺  
觀今復僧寺額

二

二

辛丑

十月後房薨○台僧三  
井寺燒

遼保大○黑青見于禁中

三

三

壬寅

九月顯季平

金太宗廢名是為尊○太祖崩天

四

四

癸卯

甲子神輿入洛○正十  
八禪位二廿九即位

五

天

甲辰

崇徳行樹園臨時祭  
十月法皇華高野

六

六

乙未

千歲若前持艾舞娘

交真始叛陷遼寧海府

五

六

乙未

千歲若前持艾舞娘

交真始叛陷遼寧海府

五

|    |    |                                                   |                                                               |   |
|----|----|---------------------------------------------------|---------------------------------------------------------------|---|
| 二  | 乙巳 | 七十九慶雲居寺開山<br>西山上人<br>去年七月彗星出                      | 西遼太祖耶律太在稱帝<br>宋金<br>遼主遂滅右遼九主自梁魚明二<br>年建元神冊至此合二百一十年            | 七 |
| 大治 | 丙午 | 十廿一慶大藏經于石<br>清水十廿九鞍馬寺炎七                           | 欽宗 <small>桓徽宗</small><br>已上北宋九帝凡<br>一百六十七年                    | 康 |
| 二  | 丁未 | 十月兩太上皇幸高野<br>自河鳥羽○大原良忍<br>始融通念佛○九十一<br>後自河生○新羅三良死 | 高宗 <small>德基</small><br>子都于抗州<br>西遼 <small>康國</small><br>元    | 炎 |
| 三  | 戊申 | 待賢門院造圓勝寺三<br>十二慶讚行華                               | 西夏 <small>正德</small><br>○欽宗至○帝 <small>無</small><br>揚州         | 二 |
| 四  | 巳酉 | 七七自河院崩                                            | 金至沐<br>四月帝復位○金至揚州○魯飛<br>敗金人于廣德                                | 三 |
| 五  | 庚戌 | 慶法金剛院                                             | 齊 <small>帝</small><br>遷都于沐稱元年○柴熹生<br>命張俊討李成○吳玠大敗金元木<br>韓世忠拔建州 | 四 |
| 祿  | 辛亥 | 三十一慶得長壽院                                          | 金隆興元州                                                         | 二 |
| 二  | 壬子 | 四十七源空生                                            |                                                               | 三 |
| 三  | 癸丑 | 太供水浴中燒亡創體                                         |                                                               | 四 |

|    |    |                              |                                                            |    |
|----|----|------------------------------|------------------------------------------------------------|----|
| 保  | 乙卯 | 人王ヨリ千七百九十五年成<br>集享元年ヨリ五百四十年成 | 伏羲ヨリ二万五千五百五十年成                                             | 五  |
| 延  | 丙辰 | 三廿二慶鳥羽勝光院<br>大上皇六官百司預會       | 金 <small>淵宗</small><br>○蒙國始大元<br>西夏 <small>大德</small><br>元 | 六  |
| 三  | 丁巳 |                              | 西遼 <small>感天</small><br>○齊久分道入<br>冠                        | 七  |
| 四  | 戊午 | 平重盛生                         | 金 <small>廢</small><br>○劉豫凡八年                               | 八  |
| 五  | 巳未 | 五十八近衛院生八月<br>立太子             | 金 <small>天眷</small><br>○帝自建康如臨安○胡<br>安國進春秋傳                | 九  |
| 六  | 庚申 | 正九二八幡宮炎上                     | 西夏 <small>仁宗</small><br>○李繼卒<br>大慶元                        | 十  |
| 末治 | 辛酉 | 十二七護位九七即位<br>○七十七鳥羽院薙髮       | 金 <small>皇統</small><br>○蒙兀自号大蒙稱帝                           | 十一 |
| 康治 | 壬戌 | 七近衛                          | 西遼 <small>仁宗</small><br>○李繼卒<br>紹寧元                        | 十二 |
| 二  | 癸亥 | 根來寺開山覺鑊寂<br>六十七一條院生          | 法雲撰 <small>綱鑑</small><br>各義集七卷○金初<br>立大廟社稷                 | 十三 |

天

甲子

顯赫撰詞華集

西夏元 又改天慶

四十

養

乙丑

七廿二大慧星出天變

金繼聖文廟中

五十

安

丙寅

四廿八山為觀山未

金繼聖文廟中 金國與蒙國議和蒙國自稱元帝

六十

三

丁卯

四廿八山為觀山未

金繼聖文廟中 居燕京天德元 西夏天盛

七十

四

戊辰

四八賴朝生法性寺造

金繼聖文廟中 居燕京天德元 西夏天盛

八十

五

己巳

去年六月內裏燒云五

世尊入滅一千百年

九十

六

庚午

八五春助神木入洛

世尊入滅一千百年

十二

二

辛未

賴政於宮中射獵賜

金繼聖文廟中 西遼天祐律氏

三十二

三

癸酉

官女正十五感盛卒

西遼天祐律氏

三十二

久

甲戌

野狹七廿二帝崩

西遼天祐律氏

四十二

二

乙亥

野狹七廿二帝崩

西遼天祐律氏

五十二

保

丙子

人王ヨリ千八百十六年成

伏羲ヨリ二万二千五百二十二年成

二

元

七後白河 新院謀叛戰白河敗

金正隆 胡寅卒

六

二

丁丑

勅後成撰子載集 清盛為太

六月有星晝圓八月大地震

七

三

戊寅

八十一讓位十二朔即位

李燕蘇辦韓公事

八

平

己卯

七二條 藤信賴源義朝謀叛俗

李燕蘇辦韓公事

九

永

庚辰

正三誅義朝於尾州誅義平於

金正隆 人謂亦剋

十三

應

辛巳

九三高倉院生 今熊野新日

金正隆 人謂亦剋

一三

保

壬午

一女生四子 四三始行于

上還臨安

二三

長

癸未

去年六月知足院忠安夏薨

孝宗 齊大祖六世孫

興隆



二 甲申 八廿六崇德院崩於讚州○六  
條院生○東大寺修萬僧會  
祖考撰編年通論二十八卷

求 乙酉 產二頭四手三足兒占之兵徵  
○六七醴泉涌蓮華王院西砌  
○七廿八二條院崩同夜延曆  
鳥福額推論○七廿六即位

萬 丙戌 九六條  
張俊罷尋卒

二 丁亥 明雲為僧正○七三夜清盛馬  
尾鼠作巢○文覺再興補護寺  
大教東流一千百手

三 戊子 明菴入宋秋歸朝○清盛出家  
名靜海○三三即位土庄二太神宮燒  
西遼天禧

應 嘉 巳丑 高倉 ○後白河出家号行真  
陸游編入蜀

二 庚寅 合徒燒清水寺○九月京中櫻  
梅桃李華○伊豆嶋為朝誅罪  
西夏乾祐

承 辛卯 覺阿入宋○東北院燒亡無殘  
正北三南片有赤光大如車輪  
宋熹資治通鑑綱目成

安 壬辰 六十四祇園御靈會上皇御覽  
十六十七蓮華王院佛放光

三 癸巳 人王月廿八百廿三年成  
伏義月二万二千二百七十九年成

二 甲午 蓮華王院建五重塔○慶清水  
塔○三月起源義經與別源空念佛宗立  
二月贈藤原為大師

四 乙未 天下瘡瘡○平重盛宋育玉山  
金三千兩度○雅通薨

元 丙申 後德太寺實定為大將○七十  
七六條院崩

二 丁酉 配流明雲○流刑俊寬等於地  
果島○大極殿燒亡此後無官  
無準生

承 戊戌 源賴政菩提院遷建堂○十一十二  
安德生○正月彗星東見○三月善光寺炎上  
癡絶生

二 巳亥 重盛出家名證空六月朔平靜海遠流  
諸臣○遷法皇鳥羽殿○七月將軍塚動

三 庚子 遷都福原○賴政謀殺父子自害文學賜  
院宣與賴朝豆州舉義兵○平家發  
兵於關東○五月廿六宇治三室共火○鎌倉  
八幡再興○東大寺與福寺三井寺共火

四 庚子 遷都福原○賴政謀殺父子自害文學賜  
院宣與賴朝豆州舉義兵○平家發  
兵於關東○五月廿六宇治三室共火○鎌倉  
八幡再興○東大寺與福寺三井寺共火

三 庚子 遷都福原○賴政謀殺父子自害文學賜  
院宣與賴朝豆州舉義兵○平家發  
兵於關東○五月廿六宇治三室共火○鎌倉  
八幡再興○東大寺與福寺三井寺共火

二 庚子 遷都福原○賴政謀殺父子自害文學賜  
院宣與賴朝豆州舉義兵○平家發  
兵於關東○五月廿六宇治三室共火○鎌倉  
八幡再興○東大寺與福寺三井寺共火

四 庚子 遷都福原○賴政謀殺父子自害文學賜  
院宣與賴朝豆州舉義兵○平家發  
兵於關東○五月廿六宇治三室共火○鎌倉  
八幡再興○東大寺與福寺三井寺共火

三 庚子 遷都福原○賴政謀殺父子自害文學賜  
院宣與賴朝豆州舉義兵○平家發  
兵於關東○五月廿六宇治三室共火○鎌倉  
八幡再興○東大寺與福寺三井寺共火

二 庚子 遷都福原○賴政謀殺父子自害文學賜  
院宣與賴朝豆州舉義兵○平家發  
兵於關東○五月廿六宇治三室共火○鎌倉  
八幡再興○東大寺與福寺三井寺共火

四 庚子 遷都福原○賴政謀殺父子自害文學賜  
院宣與賴朝豆州舉義兵○平家發  
兵於關東○五月廿六宇治三室共火○鎌倉  
八幡再興○東大寺與福寺三井寺共火

三 庚子 遷都福原○賴政謀殺父子自害文學賜  
院宣與賴朝豆州舉義兵○平家發  
兵於關東○五月廿六宇治三室共火○鎌倉  
八幡再興○東大寺與福寺三井寺共火

養 辛丑 正月十四太上皇崩。閏二月  
安徳 四靜海薨。五月大  
和 亂。五廿五客星出。

二 壬寅 江島辨文天建立。賴家生。  
癸卯 平家泰帝出都。木曾義仲入  
洛。八廿受禪。

元 甲辰 後鳥羽 七廿八即位。木曾  
乙巳 太佛開眼。賴朝兼諸國地頭  
職。二廿四安徳没西海。

二 丙午 去年七九大地震。明年明菴入宋  
撰後牛載集。十月藤秀衝死。

三 丁未 兼實大政大臣後号月輪  
四 戊申 討泰衡義經。攝州三寶寺祖  
大日遣徒于宋受禪法於佛照

五 巳酉 去年二月彗星出。同九月賴朝泰衡誅  
東大寺棟上。十三源賴朝上洛

久 庚戌 明菴至自宋。攝關實定薨  
二 辛亥 源賴朝為征夷將軍。三十三  
二 壬子 後白河院崩。八月鶴尾放生會始

呂祖謙平。王淮為右丞相。

李燾上續資治通鑑百八  
十七卷。

小學書前成。

大學中庸章句成。

光宗 第三子 金 章宗璵  
即元

三 伏義 二万二千二百九十九年成

四 人王ヨリ千八百五十二年成  
信ヨリ四百八十二年成  
賴朝發奈須野狩富士野。淡  
路國献九足馬。六角堂焼亡

五 甲寅 九光二慶東福寺。六十三六  
角堂棟上。詔林宗榮西建禪宗

六 乙卯 三十一慶東大寺。覺憲為導師帝  
華南都。土御門生。中山忠親薨

七 丙辰 二光三修嵯峨釋迦堂。去年  
賴朝御臺賴家上落

八 丁巳 賴朝請善光寺。閏六廿五大  
雨暴風。貞慶請春日明神

九 戊午 三三即位。二十四西行寂。十月京  
守護能保卒。九月順德生

正 巳未 八ツチ三ツカド 正十二賴朝薨。九月  
土御門 賴家鞠會後苜起采  
源義兼薨。号鏡阿寺

治 庚申 文覺隱岐流。平六代殺

二 辛酉 良經攝關号。後京極。明年賴  
家任將軍。去年梶原門族殺亡

仁 三月 朱熹卒  
金 泰和 右西遼共四主  
合七十七年七 泰

|                                                                    |                         |                                       |                                                |                         |                         |                         |                         |                         |                         |                         |
|--------------------------------------------------------------------|-------------------------|---------------------------------------|------------------------------------------------|-------------------------|-------------------------|-------------------------|-------------------------|-------------------------|-------------------------|-------------------------|
| 二                                                                  | 三                       | 元                                     | 二                                              | 建                       | 永                       | 禪                       | 二                       | 三                       | 四                       | 建                       |
| 壬戌                                                                 | 癸亥                      | 甲子                                    | 乙丑                                             | 丙寅                      | 丁卯                      | 戊辰                      | 己巳                      | 庚午                      | 辛未                      | 壬申                      |
| 方十五圓爾生○<br>新田義重平<br>去年六月仁思常富主人突<br>俊成卒頼家為實朝<br>撰新古今○建仁為官<br>寺○重忠伏誅 | 將軍頼家下向豆州                | 實朝○<br>仙遊寺與俊茂○<br>公曉使刺客殺實朝○<br>禁中百番歌合 | 實朝造船催渡唐○<br>北八風堂舎多損壞<br>頼家子公曉任鶴岡別<br>當職○一夜松無風倒 | 實朝造船催渡唐○<br>北八風堂舎多損壞    | 實朝造船催渡唐○<br>北八風堂舎多損壞    | 實朝造船催渡唐○<br>北八風堂舎多損壞    | 實朝造船催渡唐○<br>北八風堂舎多損壞    | 實朝造船催渡唐○<br>北八風堂舎多損壞    | 實朝造船催渡唐○<br>北八風堂舎多損壞    | 實朝造船催渡唐○<br>北八風堂舎多損壞    |
| 靈隱松源移                                                              |                         |                                       |                                                |                         |                         |                         |                         |                         |                         |                         |
| 太祖 <small>姓奇温氏名</small>                                            | 太祖 <small>姓奇温氏名</small> | 太祖 <small>姓奇温氏名</small>               | 太祖 <small>姓奇温氏名</small>                        | 太祖 <small>姓奇温氏名</small> | 太祖 <small>姓奇温氏名</small> | 太祖 <small>姓奇温氏名</small> | 太祖 <small>姓奇温氏名</small> | 太祖 <small>姓奇温氏名</small> | 太祖 <small>姓奇温氏名</small> | 太祖 <small>姓奇温氏名</small> |
| 元                                                                  | 元                       | 元                                     | 元                                              | 元                       | 元                       | 元                       | 元                       | 元                       | 元                       | 元                       |
| 西夏 <small>應天元</small>                                              | 西夏 <small>應天元</small>   | 西夏 <small>應天元</small>                 | 西夏 <small>應天元</small>                          | 西夏 <small>應天元</small>   | 西夏 <small>應天元</small>   | 西夏 <small>應天元</small>   | 西夏 <small>應天元</small>   | 西夏 <small>應天元</small>   | 西夏 <small>應天元</small>   | 西夏 <small>應天元</small>   |
| 二                                                                  | 三                       | 四                                     | 三                                              | 二                       | 三                       | 二                       | 三                       | 四                       | 三                       | 二                       |

|                                                                      |                                              |                        |                        |                        |                        |                        |                        |
|----------------------------------------------------------------------|----------------------------------------------|------------------------|------------------------|------------------------|------------------------|------------------------|------------------------|
| 二                                                                    | 三                                            | 四                      | 五                      | 六                      | 承                      | 久                      | 二                      |
| 壬申                                                                   | 乙亥                                           | 丙子                     | 丁丑                     | 戊寅                     | 己卯                     | 庚辰                     | 壬申                     |
| 人王ヨリ千八百七十二年成<br>貞享元年ヨリ四百六十二年成<br>正元五淨土開山法然寂<br>後堀川生行太尊會<br>和由合載○正大地震 | 榮西相州堂壽福寺而<br>七五寂○時政卒<br>實朝造船催渡唐○<br>北八風堂舎多損壞 | 實朝造船催渡唐○<br>北八風堂舎多損壞   | 實朝造船催渡唐○<br>北八風堂舎多損壞   | 實朝造船催渡唐○<br>北八風堂舎多損壞   | 實朝造船催渡唐○<br>北八風堂舎多損壞   | 實朝造船催渡唐○<br>北八風堂舎多損壞   | 實朝造船催渡唐○<br>北八風堂舎多損壞   |
| 伏義裁ヨリ二千五百十八年成                                                        | 蒙兵陷金燕京                                       | 蒙兵陷金燕京                 | 蒙兵陷金燕京                 | 蒙兵陷金燕京                 | 蒙兵陷金燕京                 | 蒙兵陷金燕京                 | 蒙兵陷金燕京                 |
| 七                                                                    | 八                                            | 九                      | 十                      | 十一                     | 十二                     | 十三                     | 十四                     |
| 金 <small>崇寧</small>                                                  | 金 <small>崇寧</small>                          | 金 <small>崇寧</small>    | 金 <small>崇寧</small>    | 金 <small>崇寧</small>    | 金 <small>崇寧</small>    | 金 <small>崇寧</small>    | 金 <small>崇寧</small>    |
| 西夏 <small>神宗遵璿</small>                                               | 西夏 <small>神宗遵璿</small>                       | 西夏 <small>神宗遵璿</small> | 西夏 <small>神宗遵璿</small> | 西夏 <small>神宗遵璿</small> | 西夏 <small>神宗遵璿</small> | 西夏 <small>神宗遵璿</small> | 西夏 <small>神宗遵璿</small> |
| 五                                                                    | 六                                            | 七                      | 八                      | 九                      | 十                      | 十一                     | 十二                     |

|                          |                      |                   |                           |                                |               |               |               |                |                |                          |                            |                                  |                          |
|--------------------------|----------------------|-------------------|---------------------------|--------------------------------|---------------|---------------|---------------|----------------|----------------|--------------------------|----------------------------|----------------------------------|--------------------------|
| 三                        | 真                    | 應                 | 二                         | 元                              | 仁             | 嘉             | 祿             | 二              | 安              | 貞                        | 二                          | 見                                |                          |
| 辛巳                       | 壬午                   | 癸未                | 甲申                        | 乙酉                             | 丙戌            | 丁亥            | 戊子            | 己丑             | 庚寅             | 辛卯                       | 壬辰                         | 癸巳                               |                          |
| 都始置兩六波羅。雅經卒。懷成受禪。七九遷。佐渡。 | 八。後堀河即位。○二十。六月蓮生。房州。 | 後高倉院薨。號持明院。鎌倉。三子。 | 六三平義時卒。○近衛家通。○高藤。船越。後流。岸。 | 七十二。二位。后。公。薨。○九月。慈鎮化。○大江。廣元。死。 | 賴經。任將軍。       | 方。寺。立。○由良。西。  | 洛中。洪水。        | 十一。廿七。吉備津宮。燒云。 | 入王ヨリ。千八百九十年。成。 | 正十五。明惠寂。○平泰時。定武。自。諸國。飢饉。 | 六。四。條。明乎。八。六。後堀河。崩。○基。通。薨。 | 五。九。後廢帝。崩。○南都。子。餘家。天狗。書。未。來。不。定。 | 攝政。教。實。薨。○圓。爾。入。家。登。經。山。 |
| 六                        | 十                    | 七                 | 八                         | 九                              | 十             | 十一            | 十二            | 十三             | 十四             | 十五                       | 十六                         | 十七                               |                          |
| 太宗                       | 太祖                   | 太祖                | 太祖                        | 太祖                             | 太祖            | 太祖            | 太祖            | 太祖             | 太祖             | 太祖                       | 太祖                         | 太祖                               |                          |
| 右西夏九十。主。一百九十年。亡。         | 太祖。殂。                | 太祖。伐。夏。取。靈。州。     | 太祖。伐。夏。取。靈。州。             | 太祖。伐。夏。取。靈。州。                  | 太祖。伐。夏。取。靈。州。 | 太祖。伐。夏。取。靈。州。 | 太祖。伐。夏。取。靈。州。 | 太祖。伐。夏。取。靈。州。  | 太祖。伐。夏。取。靈。州。  | 太祖。伐。夏。取。靈。州。            | 太祖。伐。夏。取。靈。州。              | 太祖。伐。夏。取。靈。州。                    |                          |
| 元                        | 三                    | 二                 | 二                         | 一                              | 二             | 二             | 二             | 二              | 二              | 二                        | 二                          | 二                                |                          |
| 金                        | 金                    | 金                 | 金                         | 金                              | 金             | 金             | 金             | 金              | 金              | 金                        | 金                          | 金                                |                          |
| 金                        | 金                    | 金                 | 金                         | 金                              | 金             | 金             | 金             | 金              | 金              | 金                        | 金                          | 金                                |                          |
| 二                        | 三                    | 二                 | 二                         | 二                              | 二             | 二             | 二             | 二              | 二              | 二                        | 二                          | 二                                |                          |

入王ヨリ千八百九十年成  
 伏羲ヨリ二万二千三百二十六年成

蒙侵金京地鳳翔  
 耶律楚材為中書令

右金十主凡百八十年蒙滅之

北方始知經學  
 定塩南賦稅法

未帝崩麟伽  
 通鑑不載之

真德秀卒

詔經筵講朱熹  
 通鑑綱目

仁曆

三

二

一

年代下

九四

国立公文書館 National Archives of Japan



正 巳未 十一廿六讓位○正月都疫  
病人死小尼有死人食

文 庚申 八廿九 宋元菴來<sub>ル</sub>壽  
九龜山 十二廿八即位

弘 辛酉 平車時薨號極樂寺

二 壬戌 親寧島上人寂<sub>ス</sub>

三 癸亥 平時賴薨號對暎寺○  
八十四大風

未 甲子 大慧星出○造最勝寺

二 乙丑 姜續古今集○二十管  
崎官炎上○四廿三伏見生

三 丙寅 蒙古高使來大船三艘  
惟康親任將軍○朔降泥

四 丁卯 明知客自來後住建  
長賜大應國師後多生

五 戊辰 五八兩日出○西州蒙  
古燥狀來<sub>ル</sub>

六 巳巳 人王<sub>リ</sub>千九百廿九年成  
皇享元年<sub>リ</sub>四百十六年成

七 庚午 正念來<sub>ル</sub>

八 辛未 十一十三日兩出<sub>ッ</sub>

九 壬申 蒙古來○二十七後嵯  
峨院崩<sub>ス</sub>

癸酉 如倫上人千本念佛始

十 甲戌 三十六即位○蒙古到  
對馬○宗尊親王薨

十一 乙亥 後宇多 一邇奉熊野  
神執時宗立

十二 丙子 五月蒙古使者鎌倉首殺  
十八嵯峨法輪寺供養

十三 丁丑 明年姜續拾遺集○七  
廿六貞福寺雷火

世宗 宗同母弟 統中

立王佛子植為  
高麗王

城燕京建都

蒙賜日本國王  
書

大教東流千二  
百年

伏羲<sub>リ</sub>二万二千五百七十五年成

九 景 七

二 定 景

三 三

四 四

五 五

元 至 慧星化為霞氣  
散<sub>ス</sub>

二 度宗 櫻理宗姪

三 淳 咸

四 三

五 二

六 五

七 六

八 七

九 八

十 九

十一 十

十二 恭宗 顯慶宗子 德 祐

十三 端宗 显度宗子 景 炎

十四 恭帝 至無封瀛 二

弘安

戊寅 蜀道隘寂謚賜大覺禪師此号始予隆

有星隕海小星

十

二

巳卯 佛光禪師來朝。嵯峨大念佛始

千餘聲如雷

五

三

庚辰 十七圓爾寂

元主滅宋始承

十

四

辛巳 五十一蒙古來船四千艘廿四萬人。七朔大風吹破賊船。行幸神祇官為穢蒙古。十一、十三南禪寺開山普門寂

擊日本兵十餘萬死于海島還者僅三人。詔御卒年七十三

十

五

壬午 十二法華宗日蓮寂

續彩丈夫禪

十

六

癸未 山門與三井爭天主寺別當

軍二萬人征日本以蒙古軍。師者二千人等

十

七

甲申 十九伏見院始傳神奎

十月以阿答海為左相。國傑陳巖並左蒸。蒸茶。右丞伐日本

十

八

乙酉 十一、十七城入道於鎌倉合戰。後二條院生

伏義

十

九

丙戌 圓覺寺開山佛光寂。宇治橋傍五丈石塔立為嗣代停止

伏義

十

十

丁亥 人王ヨリ千九百四十七年成

伏義

十

正應

戊子 九伏見。三三後伏見生。十五即位。久明親主任將軍。四月大地震

謝豐山死

十

二

巳丑 一扁上人卒

八月大地震。屢死七千人。十月洪水民流移者四十五萬戶

十

三

庚寅 興正菩薩寂。淺原八郎入紫宸殿自殺

免江准進。徵列。因為集賢學士不至

十

四

辛卯 萬壽寺開山覺寂。四七八坂之堂炎上

劉肉卒

十

五

壬辰 去年熱田宮同録二月一日

成宗

十

末

癸巳 四月鎌倉大地震死者二萬餘人

太子真金子

十

仁

甲午 悉性立天王寺石鳥居。高三丈。去年八月彗星出

成宗

十

三

乙未 四、廿四雨雹。十二、十五醍醐金堂炎上

成宗

十

四

丙申 十一月吉見坂斬

成宗

十

五

丁酉 五、廿五菴園生。白雲惠曉寂

成宗

十

|   |    |                    |                  |                |    |
|---|----|--------------------|------------------|----------------|----|
| 六 | 戊戌 | 由良開山法燈寂。十三即位。尊圓生。  | 嚴木之役。            | 免夏稅十分之三。       | 二  |
| 正 | 巳亥 | 後伏見。山寧師來朝。         | 七月雨大雹。劉深兵擊。今古熈婦。 | 八月太原平陽大地震。金履祥。 | 三  |
| 安 | 庚子 |                    |                  | 八月太原平陽大地震。金履祥。 | 四  |
| 三 | 辛丑 | 正光三傳神奎於後二條。三光四即位。  |                  | 八月太原平陽大地震。金履祥。 | 五  |
| 乾 | 壬寅 | 後二條。               |                  | 八月太原平陽大地震。金履祥。 | 六  |
| 嘉 | 癸卯 | 撰新後撰集。恐性律。         |                  | 八月太原平陽大地震。金履祥。 | 七  |
| 元 | 甲辰 | 師寂。                |                  | 八月太原平陽大地震。金履祥。 | 八  |
| 二 | 乙巳 | 尊氏生。九十五龜山。法皇崩。     |                  | 八月太原平陽大地震。金履祥。 | 九  |
| 德 | 丙午 |                    |                  | 八月太原平陽大地震。金履祥。 | 十  |
| 洽 | 丁未 | 七九六後宇多難漆。直義生。      |                  | 八月太原平陽大地震。金履祥。 | 十一 |
| 延 | 戊申 | 九花園。八光五後二條。崩十一月即位。 |                  | 八月太原平陽大地震。金履祥。 | 十二 |

已酉 人王ヨリ千九百九十九年成  
 貞元年ヨリ三百七十六年成

伏羲立二万子四阜五年成

|   |    |                              |                          |   |
|---|----|------------------------------|--------------------------|---|
| 二 | 巳酉 | 人王ヨリ千九百九十九年成<br>貞元年ヨリ三百七十六年成 | 伏羲立二万子四阜五年成              | 二 |
| 三 | 庚戌 |                              | 六月燕水變。舍民屋二萬一千八百二十九間。     | 三 |
| 應 | 辛亥 | 北條師時真時平。                     | 命熊野觀政。聖德太子。行義。           | 四 |
| 正 | 壬子 | 奏至葉集。圓爾謚聖一國師。                | 仁宗。愛育武宗同母弟。禁諸主母。得以農時。出獵。 | 皇 |
| 和 | 癸丑 | 十七伏見院出家。                     | 進資治通鑑。                   | 慶 |
| 二 | 甲寅 |                              |                          | 二 |
| 三 | 乙卯 | 月鎌倉委燒。為兼配流。                  |                          | 三 |
| 四 | 丙辰 |                              |                          | 四 |
| 五 | 丁巳 | 九三伏見院崩。寧一山寂。                 | 成純山崩。                    | 五 |
| 文 | 戊午 | 二廿六受禪。三廿九即位。                 |                          | 六 |
| 保 | 己未 | 後醍醐。撰續平載集。佛燈寂。               |                          | 七 |
| 元 | 庚申 | 三井寺炎上。                       |                          | 七 |



八年代下

元 辛酉 元俊明極來の大旱  
大覺寺建堂

英宗 礪徳八刺仁宗長子  
拜住為右丞

至治

二 壬戌 八十六師鍊上元享釋  
書表

大失鉄失等親拜住遜弒帝

二

三 癸亥 明年後宇多崩

也孫鉄木見真金孫頭宗子

三

正 甲子 上九大地震竹生島崩  
湖藤澤道場始建

帝受佛法於師

定泰

二 乙丑 撰續後拾遺集

九月分天下為十八道

二

嘉 丙寅 高時出家法名宗鑑  
去年十月惟康將軍薨

皇子允丹歳ト受佛戒於智泉寺

三

二 丁卯 二月正澄來朝

和世璿武崇長子不經年

四

三 戊辰 十四日明親主薨  
十二月尊雲親王稱天台  
座主

大明太祖生

致

二 己巳 三月山門大講堂供養

圖帖木爾武崇次子

二

二 庚午 紀州千里濱陸地  
同七大地震富士山數百丈崩

伏義ヨリ二万二千四百廿八年成

二

正 壬申 眞享元年ヨリ三百五十二年成  
九光嚴 三月天皇隱岐國流  
尊雲親王改護良

二

二 癸酉 四九松尾倉堂坐堂三尊院兵火  
五七尊氏入洛五廿二相州平  
高時自害滅六五先帝復位

寧宗 懿璘質班明宗子十  
一月帝崩

三

建 甲戌 後醍醐不及重祚礼八十七  
内裏怪鳥射如入羽二天突

順宗 懿權帖睦爾明宗長  
子

二

二 乙亥 尊雲法親王為直義被誅  
丙子 四六後伏見崩八十五踐祚  
明年又用建武四〇正成死之

正月再血於糸染着衣  
赤八月大地震

二

元 丁丑 自此吉野〇興  
九光明 十二光  
八即位

天地大災其多

二

應 戊寅 八十六帝崩七  
源尊氏任征夷  
大將軍

大金 朱光卿及偽稱金陵  
元赤符

三

二 己卯 後村上後醍醐  
第七子

四月京師大雨紅沙  
許謙白雲先生卒

四

三 庚辰 去年改元貞國  
建天龍寺

天變甚多〇吳業卒

五

四 辛巳 五月義助卒

至正

六

二 壬申 眞享元年ヨリ三百五十二年成

伏義ヨリ二万二千四百廿八年成

三

二 癸酉 四九松尾倉堂坐堂三尊院兵火

寧宗 懿璘質班明宗子十

二

建 甲戌 後醍醐不及重祚礼八十七

順宗 懿權帖睦爾明宗長

二

元 丁丑 自此吉野〇興

天地大災其多

二

應 戊寅 八十六帝崩七

大金 朱光卿及偽稱金陵

三

二 己卯 後村上後醍醐

四月京師大雨紅沙

四

三 庚辰 去年改元貞國

天變甚多〇吳業卒

五

四 辛巳 五月義助卒

至正

六

年代下

九十九

|                        |        |                |                  |        |            |            |               |                                    |                          |                                      |                               |
|------------------------|--------|----------------|------------------|--------|------------|------------|---------------|------------------------------------|--------------------------|--------------------------------------|-------------------------------|
| 康                      | 永      | 二              | 三                | 和      | 二          | 三          | 四             | 五                                  | 觀                        | 應                                    | 二                             |
| 壬午                     | 癸未     | 甲申             | 乙酉               | 丙戌     | 丁亥         | 戊子         | 己丑            | 庚寅                                 | 辛卯                       | 壬辰                                   | 癸巳                            |
| 天變地效<br>法勝寺塔火○<br>幸仗見殿 | 師直創真如寺 | 八光九慶天龍寺<br>帝行幸 | 仁和寺有三天<br>旌○奏風雅集 | 周信編貞和集 | 十一十一<br>院崩 | 九崇光<br>六即位 | 十月直美我吉野<br>參忠 | 將軍塚鳴動○<br>誅師直師泰○<br>夢窓寂○尊氏<br>與惠源戰 | 明年二光七主<br>上新院本院遷<br>幸于吉野 | 南帝與義詮盟會<br>九後光嚴<br>二月細川賴春討<br>死追腹有是始 | 人王ヨリ一千二十二年成<br>伏羲ヨリ二万二千四百辛丑年成 |
| 二                      | 三      | 四              | 五                | 六      | 七          | 八          | 九             | 十                                  | 十一                       | 十二                                   | 十三                            |

|                                  |                                 |                                 |                                                              |                                  |                                  |               |                                 |                                                              |                                  |                                  |               |                                 |
|----------------------------------|---------------------------------|---------------------------------|--------------------------------------------------------------|----------------------------------|----------------------------------|---------------|---------------------------------|--------------------------------------------------------------|----------------------------------|----------------------------------|---------------|---------------------------------|
| 文                                | 延                               | 二                               | 三                                                            | 四                                | 五                                | 六             | 七                               | 八                                                            | 九                                | 十                                | 十一            | 十二                              |
| 丙申                               | 丁酉                              | 戊戌                              | 己亥                                                           | 庚子                               | 辛丑                               | 壬寅            | 癸卯                              | 甲辰                                                           | 乙未                               | 丙申                               | 丁酉            | 戊戌                              |
| 九世酒圓薨                            | 本院新院上皇<br>自南山還幸                 | 四光九尊氏薨<br>○義詮任將軍                | 興福寺金堂釋<br>迦自眼血出                                              | 勅元享釋書入<br>藏○大地震                  | 義詮入洛洛家<br>寺院燒七                   | 尊氏奉帝赴江<br>州   | 三十三帝自江<br>州還幸                   | 撰荳玖波集                                                        | 義詮入洛洛家<br>寺院燒七                   | 尊氏奉帝赴江<br>州                      | 三十三帝自江<br>州還幸 | 撰荳玖波集                           |
| 十月有星如火<br>膺地有聲<br>修為石形如狗頭<br>命藏庫 | 趙君用摠淵安<br>僭稱未義<br>王諡卑住僭稱<br>魚淵王 | 陳及諱自稱帝<br>國号漢改<br>大義○十一月<br>黃河清 | 佛入滅二千三百年○<br>類州妖人柳福通<br>作亂以紅帷為號<br>眾至十萬○徐壽<br>輝陷蘄水縣稱帝<br>改治于 | 張士誠稱王<br>國改周改天祐<br>○行運氣術作<br>天魔舞 | 刘福通國号宋<br>改龍鳳○大明<br>太祖起自和州<br>是始 | 大義○十一月<br>黃河清 | 陳及諱自稱帝<br>國号漢改<br>大義○十一月<br>黃河清 | 佛入滅二千三百年○<br>類州妖人柳福通<br>作亂以紅帷為號<br>眾至十萬○徐壽<br>輝陷蘄水縣稱帝<br>改治于 | 張士誠稱王<br>國改周改天祐<br>○行運氣術作<br>天魔舞 | 刘福通國号宋<br>改龍鳳○大明<br>太祖起自和州<br>是始 | 大義○十一月<br>黃河清 | 陳及諱自稱帝<br>國号漢改<br>大義○十一月<br>黃河清 |
| 二十                               | 三十                              | 四十                              | 五十                                                           | 六十                               | 七十                               | 八十            | 九十                              | 十                                                            | 十一                               | 十二                               | 十三            | 十四                              |

年代

九十九

|                                 |             |              |                     |                    |                                              |                                 |    |    |
|---------------------------------|-------------|--------------|---------------------|--------------------|----------------------------------------------|---------------------------------|----|----|
| 六                               | 五           | 四            | 三                   | 二                  | 治                                            | 貞                               | 安  | 康  |
| 丁未                              | 丙午          | 乙巳           | 甲辰                  | 癸卯                 | 壬寅                                           | 辛丑                              | 庚子 | 己亥 |
| 基氏卒号瑞泉寺(禁中最勝講及千關淨)              | 高麗使者來(叙辭義滿) | 奏新拾遺集(七七九嚴崩) | 六十四八幡神興入洛           | 四十九帝還幸(七九四清氏於讚州伏誅) | 六廿二大雪降(三晦京城八十極寒如冬七廿四難波洲救百海中出鼓太過町水枯又大雪如山地震火災) | 如山地震火災                          | 六十 | 六十 |
| 大教東被千三百年(右元合十四主凡百六十二年絶紹正統實八十九年) | 太祖取張士誠所據    | 去年太祖即吳王位     | 去年張士誠自稱吳王(二月太祖擒衛漢主) | 明主珍僭稱皇帝建國號(大夏改元天統) | 明主珍遷成都自稱蜀王                                   | 太祖取江州(傳漢諒遠居武昌)十一月蕪湖濟五百餘里凡七日詔程徐記 | 六十 | 六十 |
| 七二                              | 六二          | 五二           | 四二                  | 三二                 | 二二                                           | 二二                              | 一一 | 一一 |

應 戊申 人王ヨリ二千九十八年成 伏羲ヨリ二万二千四百七十四年成 洪 武 大 祖 皇 帝 於 節 紅 氣 滿 過 三 日 黑 氣 起 前 後 不 見

|         |            |            |             |             |              |             |             |                             |
|---------|------------|------------|-------------|-------------|--------------|-------------|-------------|-----------------------------|
| 二       | 七          | 六          | 五           | 四           | 三            | 二           | 安           | 應                           |
| 丙辰      | 乙卯         | 甲寅         | 癸丑          | 壬子          | 辛亥           | 庚戌          | 巳酉          | 戊申                          |
| 南禪妙能國師授 | 天授元        | 建大覺塔号西來院   | 九二大風五十      | 三二二受禪       | 三二二受禪        | 八月山徒請被南禪寺三門 | 義滿任征夷大將軍    | 人王ヨリ二千九十八年成 伏羲ヨリ二万二千四百七十四年成 |
| 絶瀨歸朝    | 汝縣         | 百後圓融       | 孔克表承詔釋四書五經  | 遺孽(流珠等諸國遣使) | 天下(一統唯雲南為故元) | 良懷遣使朝貢      | 國遣使朝貢(日本國王) | 高麗始行洪武年号                    |
| 十月定廟制   | 八月獲海上倭寇俘送京 | 師十一月其露降于鐘山 | 日羣經要類(定大明律) | 遺孽(流珠等諸國遣使) | 天下(一統唯雲南為故元) | 良懷遣使朝貢      | 國遣使朝貢(日本國王) | 高麗始行洪武年号                    |
| 九八      | 七          | 六          | 五           | 四           | 三            | 二           | 武           | 洪                           |

年下

|             |        |             |              |               |        |            |        |                              |                    |              |                         |                               |                    |                                                                                     |      |        |      |    |          |        |         |
|-------------|--------|-------------|--------------|---------------|--------|------------|--------|------------------------------|--------------------|--------------|-------------------------|-------------------------------|--------------------|-------------------------------------------------------------------------------------|------|--------|------|----|----------|--------|---------|
| 三           | 二      | 德           | 三            | 二             | 德      | 永          | 二      | 醜                            | 四                  | 三            |                         |                               |                    |                                                                                     |      |        |      |    |          |        |         |
| 丙寅          | 乙丑     | 甲子          | 癸亥           | 壬戌            | 辛酉     | 庚申         | 己未     | 戊午                           | 丁巳                 | 丙辰           |                         |                               |                    |                                                                                     |      |        |      |    |          |        |         |
| 元中元(甲)列鑑山建立 | 義滿創相國寺 | 正光四年山名氏清被南軍 | 弘知元(十二)三奏新葉集 | 六光四光明院崩(創)寶幢寺 | 三義滿遊花亭 | 始建鹿野院定十刹次第 | 孝皇出大創鐘 | 八月南蕃訖(國)及百(國)各遣使(朝)貢(前)代(未)通 | 元為國公(火)晚為邊患(沐)英擒獲歸 | 天卜大定(四)夷(稱)臣 | 擇名僧(輔)諸王(○)八月始(用)勅(令)之制 | 暹羅占(城)流(球)等(五)十九(國)俱給(勅)合(文)無 | 明年王(叔)英(修)撰(孝)子(傳) | 依日本(擾)東海(命)湯(和)築(海上)數十(城)○宗(防)住(持)天(界)寺(奉)誥(著)心(經)金(剛)楞(伽)有(至)空(集)行(世)勅(天下)行(養)老(政) | 後拾遺集 | 去年為重撰新 | 百後小松 | 即位 | 明年十三(廿)八 | 東福萬壽寺等 | 天龍寺相國建仁 |
| 九十          | 八十     | 七十          | 六十           | 五十            | 四十     | 三十         | 二十     | 十一                           | 十                  | 九            |                         |                               |                    |                                                                                     |      |        |      |    |          |        |         |

|                                                  |                   |                 |                                |                  |                                  |                   |                        |              |              |          |           |                      |                       |                               |
|--------------------------------------------------|-------------------|-----------------|--------------------------------|------------------|----------------------------------|-------------------|------------------------|--------------|--------------|----------|-----------|----------------------|-----------------------|-------------------------------|
| 五                                                | 四                 | 三               | 二                              | 永                | 應                                | 四                 | 三                      | 二            | 德            | 明        | 醜         | 二                    | 慶                     | 嘉                             |
| 戊寅                                               | 丁丑                | 丙子              | 乙亥                             | 甲戌               | 癸酉                               | 壬申                | 辛未                     | 庚午           | 己巳           | 戊辰       | 丁卯        | 丙寅                   | 乙丑                    | 甲子                            |
| 正十三(宗)光院崩(○)北(部)經始(行)為(定)式                       | 相公(創)北(山)弟(令)金(閣) | 十一(十七)建(仁)寺(燒)失 | 十一(十七)義(持)元(服)任(官)叙(位)○(一)休(生) | 四(廿)六(後)厨(崩)院(崩) | 義(滿)始(萬)部(經)于(内)野                | 十一(三)種(神)器(入)洛(○) | 十一(三)海(山)名(時)氏(内)野(合)戰 | 七(大)南(至)八(月) | 兵(革)疫(疾)○(七) | 義(堂)寂(○) | 五月(大)雪(降) | 義(滿)遊(紀)州(濱)又(赴)富(士) | 人(王)ヨリ(二)千(四)十(七)年(成) | 伏(義)ヨリ(二)万(二)千(四)百(九)十(三)年(成) |
| 閏(五)月(帝)崩(葬)于(養)陵(謚)曰(聖)神(廟)号(太)祖(○)五(月)允(效)即(位) | 高(麗)改(号)朝(鮮)      |                 |                                |                  | 四(月)皇(太)子(薨)立(禰)長(孫)心(效)為(皇)大(孫) |                   |                        |              |              |          |           |                      |                       |                               |
| 一                                                | 三                 | 三               | 九                              | 八                | 七                                | 二                 | 六                      | 五            | 二            | 四        | 三         | 二                    | 一                     | 二                             |

年代下

六

巳卯

大内義弘戰死于泉州

七月燕王靖難兵起○允炆帝改年号建文○朝鮮恭靖王元

三

七

庚辰

創北野經堂○二世人

正月靖難兵圍蔚州十二月王勝

三

八

辛巳

内裏炎上帝遷准右第

建文帝敗北縱火焚變服遁去○

三

九

壬午

春彗星出夏大旱秋洪水大風冬地震

燕王諱棣即位除建文号用洪武

五

十

癸未

六北四相國寺塔雷火八三唐船來

太宗太祖第四子初封燕王○詔以北平為北都○日本入貢

二

十一

甲申

正北上下野國那須地欲燒出

帝高煦為漢高燧為趙王○黃河濬百餘日

二

十二

乙酉

五九二春日神木六千餘本枯○六九共水

正月遣使齎書褒諭日本國王源道義○把刀國入貢古龜茲國

三

十三

丙戌

春天下飢秋洪水大風冬十一朔大地震

四月皇長孫出閣就学御名膽基時年九歲

四

十四

丁亥

正五大地震

五

十五

戊子

人王ヨリ二千六十八年成

伏羲ヨリ二万二千五百十四年成

六

十六

己丑

二六岬嶼間將軍弟○三八行幸北山准右第五六道義薨号鹿園院○南蠻貢黑象鸚鵡等

三月相生花獲揚二州檜花為瑞帝衣為祥

六

十七

庚寅

正廿二天地鳴響

二月車駕巡幸北都○四城諸國入貢

七

十八

辛卯

七廿八討飛騨國司○大明以重員物寄將軍

十月上還南京

八

十九

壬辰

八廿九受禪

鑄永樂通寶錢

九

二十

癸巳

百多光院

上巡幸北京皇太孫從命

十

二十一

甲午

十一十九即位

九月榜着刺國獻麒麟○命修五經四書性理大全經三年成

十一

二十二

乙未

六十三日吉神輿入洛天寒如冬

十二

二十三

丙申

上極金吾謀叛鎌倉持氏出奔駿州

十月上還南京

十三

年代下

三三三



|   |    |                       |     |                              |     |
|---|----|-----------------------|-----|------------------------------|-----|
| 十 | 巳未 | 二十鎌倉持氏薨。三月廿星出。        | 一   | 報作京城九門成董其役者                  | 四   |
| 九 | 庚申 | 結城戰場。十六天如紅。           | 二   | 正月南原黃福卒。                     | 五   |
| 八 | 辛酉 | 六廿四赤松滿祐裁將軍義教号普廣院。     | 三   | 復寇破大嘗跳滿千戶所殺據居民。宗貞盛為對馬主與朝鮮有約。 | 六   |
| 七 | 壬戌 | 後土御門生。                | 四   | 五倫書成凡六十二卷。商輅為翰林修撰。           | 七   |
| 六 | 癸亥 | 七月廿將軍義勝早世。            | 五   | 十月帝闢武于近郊。                    | 八   |
| 五 | 甲子 | 大小豆降。四十大雹降。大如鰲。北野神祠炎。 | 六   | 鄧茂七友僭稱王。                     | 九   |
| 四 | 乙丑 | 義政任將軍。                | 七   | 七月北虜也先大舉入寇帝所擒。八月六日即位。        | 十   |
| 三 | 丙寅 | 九廿二大内炎。               | 八   | 景帝祔鎮寧宗子。八月先帝自虜還居南京。          | 十一  |
| 二 | 丁卯 | 四二南禅寺火。七五天龍寺火。        | 九   | 世尊入滅二千四百年。                   | 十二  |
| 一 | 戊辰 | 水災地震疾疫飢饉。             | 十   | 伏羲ヨリ二万五千五百年成。                | 十三  |
| 德 | 己巳 | 自四月數日大地震。             | 十一  | 四月新建隆福寺成。聖旨臨觀。               | 十四  |
| 實 | 庚午 | 四條河原大橋成。義政任征夷將軍。      | 十二  | 英宗睿帝正月即位。後十七日改元。及翰林儒臣修大明一統志。 | 十五  |
| 德 | 辛未 | 人王ヨリ二千百一十一年成。         | 十三  | 明年二月崩。廢帝又為。主十九日薨。            | 十六  |
| 三 | 壬申 | 丹後州海出有体無頭屍背有縁志字。      | 十四  | 一統志成九十九卷。                    | 十七  |
| 二 | 癸酉 | 一國平均德政。奥州辨慶石入洛京極律寺。   | 十五  |                              | 十八  |
| 三 | 甲戌 | 十二晦夜大地震。和州竊入鹿屍入都。     | 十六  |                              | 十九  |
| 康 | 乙亥 | 後崇光院崩。                | 十七  |                              | 二十  |
| 正 | 丙子 | 五十猿澤池成。血。七廿二吉由社鳴動。    | 十八  |                              | 二十一 |
| 長 | 丁丑 | 正廿九兩日出閏正。二滿月出。道灌築江戸。  | 十九  |                              | 二十二 |
| 録 | 戊寅 | 六廿兩日出。多田。震動。          | 二十  |                              | 二十三 |
| 二 | 己卯 | 正朔日三出。朝鮮人來。天下疾疫。屍充衢。  | 二十一 |                              | 二十四 |
| 三 | 庚辰 |                       | 二十二 |                              | 二十五 |
| 噴 | 辛巳 |                       | 二十三 |                              | 二十六 |

|   |    |                      |    |                              |    |
|---|----|----------------------|----|------------------------------|----|
| 二 | 辛未 | 人王ヨリ二千百一十一年成。        | 二  | 伏羲ヨリ二万五千五百年成。                | 二  |
| 三 | 壬申 | 丹後州海出有体無頭屍背有縁志字。     | 三  | 四月新建隆福寺成。聖旨臨觀。               | 三  |
| 二 | 癸酉 | 一國平均德政。奥州辨慶石入洛京極律寺。  | 四  | 英宗睿帝正月即位。後十七日改元。及翰林儒臣修大明一統志。 | 四  |
| 三 | 甲戌 | 十二晦夜大地震。和州竊入鹿屍入都。    | 五  | 明年二月崩。廢帝又為。主十九日薨。            | 五  |
| 康 | 乙亥 | 後崇光院崩。               | 六  | 一統志成九十九卷。                    | 六  |
| 正 | 丙子 | 五十猿澤池成。血。七廿二吉由社鳴動。   | 七  |                              | 七  |
| 長 | 丁丑 | 正廿九兩日出閏正。二滿月出。道灌築江戸。 | 八  |                              | 八  |
| 録 | 戊寅 | 六廿兩日出。多田。震動。         | 九  |                              | 九  |
| 二 | 己卯 | 正朔日三出。朝鮮人來。天下疾疫。屍充衢。 | 十  |                              | 十  |
| 三 | 庚辰 |                      | 十一 |                              | 十一 |
| 噴 | 辛巳 |                      | 十二 |                              | 十二 |

|   |    |             |   |    |                    |   |    |                 |   |    |             |   |    |           |    |    |                    |    |    |                |    |    |                     |    |    |               |    |    |                   |    |    |                |    |    |  |
|---|----|-------------|---|----|--------------------|---|----|-----------------|---|----|-------------|---|----|-----------|----|----|--------------------|----|----|----------------|----|----|---------------------|----|----|---------------|----|----|-------------------|----|----|----------------|----|----|--|
| 三 | 壬午 | 四八三日出       | 二 | 癸未 | 正朔三日並出同六兩日現○三日疾人多死 | 三 | 甲申 | 三月落外而觀聖勸樂是      | 四 | 乙酉 | 百後土御門二廿七即位  | 五 | 丙戌 | 十二廿九大地震   | 六  | 丁亥 | 自五月廿六天下大乱清水以北寺宇民家上 | 七  | 戊子 | 七廿洪水大風九十等星出長文餘 | 八  | 己丑 | 客星出○清水寺雲居寺炎○正朔書寫山炎上 | 九  | 庚寅 | 十二六內侍所鳴動同廿七帝崩 | 十  | 辛卯 | 天下赤疹人多死十二朔大彗星出一町許 | 十一 | 壬辰 | 天下大旱飢死○七三多由廟鳴動 |    |    |  |
| 六 | 癸巳 | 人王ヨリ二千百廿三年成 | 七 | 甲午 | 去年六四善光寺炎上          | 八 | 乙未 | 八六六風攝州屋崎場大波人死数千 | 九 | 丙申 | 七月北地降紅雪厚一寸餘 | 十 | 丁酉 | 武州湯嶋天神道灌管 | 十一 | 戊戌 | 武州湯嶋天神道灌管          | 十二 | 己亥 | 三星合○東山銀閣寺立     | 十三 | 庚子 | 正七大風雷鳴動             | 十四 | 辛丑 | 一休和尚薨四月兼良薨    | 十五 | 壬寅 | 三月八幡社鳴動五十         | 十六 | 癸卯 | 二星入月中          | 十七 | 甲辰 |  |

癸巳 人王ヨリ二千百廿三年成

伏羲ヨリ二万二千五百九十九年成

|   |    |             |   |    |           |    |    |                 |    |    |             |    |    |           |    |    |           |    |    |            |    |    |         |    |    |            |    |    |           |    |    |       |    |    |  |
|---|----|-------------|---|----|-----------|----|----|-----------------|----|----|-------------|----|----|-----------|----|----|-----------|----|----|------------|----|----|---------|----|----|------------|----|----|-----------|----|----|-------|----|----|--|
| 九 | 癸巳 | 人王ヨリ二千百廿三年成 | 十 | 甲午 | 去年六四善光寺炎上 | 十一 | 乙未 | 八六六風攝州屋崎場大波人死数千 | 十二 | 丙申 | 七月北地降紅雪厚一寸餘 | 十三 | 丁酉 | 武州湯嶋天神道灌管 | 十四 | 戊戌 | 武州湯嶋天神道灌管 | 十五 | 己亥 | 三星合○東山銀閣寺立 | 十六 | 庚子 | 正七大風雷鳴動 | 十七 | 辛丑 | 一休和尚薨四月兼良薨 | 十八 | 壬寅 | 三月八幡社鳴動五十 | 十九 | 癸卯 | 二星入月中 | 二十 | 甲辰 |  |
| 六 | 癸巳 | 人王ヨリ二千百廿三年成 | 七 | 甲午 | 去年六四善光寺炎上 | 八  | 乙未 | 八六六風攝州屋崎場大波人死数千 | 九  | 丙申 | 七月北地降紅雪厚一寸餘 | 十  | 丁酉 | 武州湯嶋天神道灌管 | 十一 | 戊戌 | 武州湯嶋天神道灌管 | 十二 | 己亥 | 三星合○東山銀閣寺立 | 十三 | 庚子 | 正七大風雷鳴動 | 十四 | 辛丑 | 一休和尚薨四月兼良薨 | 十五 | 壬寅 | 三月八幡社鳴動五十 | 十六 | 癸卯 | 二星入月中 | 十七 | 甲辰 |  |

癸巳 人王ヨリ二千百廿三年成

伏羲ヨリ二万二千五百九十九年成

壬戌

三十一

建大鎮國末昌寺

長樂縣昆町地突起小阜高三四尺人畜踐之輒陷

續編宋元通鑑綱目成○日本全具



|    |    |                         |                           |   |
|----|----|-------------------------|---------------------------|---|
| 十六 | 乙巳 | 將軍家崎齋○九十二<br>東寺諸堂為一揆燒   | 正朔星隕創肇                    | 二 |
| 十五 | 丙午 | 十二月道灌殺                  |                           | 三 |
| 十四 | 丁未 | 九二義尚奔于江州<br>二二五鎌倉在柄大神還  | 八二二上崩九六太子即位○武<br>睿著大學德義補成 | 三 |
| 十三 | 戊申 |                         | 孝宗敬帝 祐擅憲宗子上耕籍曰<br>又開經遊    | 治 |
| 十二 | 己酉 | 三北國大雨降同北<br>六義尚薨号常德院    | 六月京師大雨水溢死者甚多              | 二 |
| 十一 | 庚戌 | 正七義政薨号慈昭院<br>三北一北野社火    |                           | 三 |
| 十  | 辛亥 | 義材奔于江州                  | 九月皇子生即武宗敬也                | 四 |
| 九  | 壬子 | 天下疫疾人多死○義<br>村歸京        | 二月册立皇子御名厚叟為皇太子            | 五 |
| 八  | 癸丑 | 義澄任征夷大將軍後<br>号法住院○住吉社滅  |                           | 六 |
| 七  | 甲寅 | 五七大地震○水無瀨<br>宮再興○三月前中堂空 | 鮮濟卒者甚多行于世                 | 七 |
| 六  | 乙卯 | 六光奏新雀致波集                |                           | 八 |
| 五  | 丙辰 | 去年八十五鎌倉大地震              |                           |   |

|   |    |                                                |                             |     |
|---|----|------------------------------------------------|-----------------------------|-----|
| 六 | 丁巳 | 人王ヨリ二千百五十七年<br>復享元年ヨリ百八十八年<br>九三十三戊戌氏薨號懿号<br>院 | 成 伏羲ヨリ二五十六百三年成<br>修大明會典     | 十   |
| 七 | 戊午 | 大織冠像破裂自頭至<br>足六十一諸州大地震                         | 六月京師有熊入城火災果燒宮               | 十一  |
| 八 | 己未 | 三十一越府大雷                                        | 隲的少卒                        | 十二  |
| 九 | 庚申 | 九廿八帝崩十廿五太<br>子踐祚                               | 正朔大地震                       | 十三  |
| 文 | 辛酉 | 百後柏原四九大雷如<br>栗                                 | 正朔大地震                       | 十四  |
| 二 | 壬戌 | 七月廿宗祇卒                                         | 仰高難卒勤著周禮註彩冠史第<br>命儒臣修歷代通鑑纂要 | 十五  |
| 三 | 癸亥 | 大阜                                             | 五七帝崩諡曰敬皇帝号孝宗<br>十八日即位       | 十六  |
| 四 | 甲子 | 天下飢饉                                           | 武宗敬帝 厚叟孝宗子○八月册<br>皇后夏氏及德姬泚氏 | 十八  |
| 二 | 乙丑 |                                                | 八十嘉靖帝生子興祚黃河清慶               | 二十  |
| 三 | 丙寅 | 七月慧星出同十五春<br>助此木七千餘本枯                          |                             | 二十一 |
| 四 | 丁卯 | 六廿四細川政元遭害<br>号大心院                              |                             | 二十二 |

五 戊辰

義植任征夷將軍後号  
惠林院○東大寺燒亡

十二月蔡濟卒  
書家引

六 己巳

十二廿三春日社遷宮

七 庚午

八廿六地震○二十六江  
東征伐○分七遠列合切崩出

諸進卒謚成毅明朝無  
二百年来

八 辛未

八廿四舟船山合戰○  
二月兼俱率縹摩會始行

正月川江津賊曹麻作乱  
秦主○帝旌好佛自名大慶法王

九 壬申

廿九大神宮炎上

正月黃河清九十里

十 癸酉

三十八將軍出奔江東  
五月上洛

七月北虜入寇

十一 甲戌

乙亥

四月安南國王黎暉為其臣陳高  
所弒無子國人立其庶子黎諶

十二 乙亥

丙子 四十二大雹降大如梅子

國事改年号光紹陳高子昇繼王  
僭年号天應

十三 丙子

丁丑 七十三暴雨洪水

三月二十五京師限龜書臨人備  
鬻諸宮城內海水溢自橋高四尺

十四 丁丑

八寅 天下餓死○台山根本  
中堂供養

伏義 二万二千六百五十年成

十五 戊寅

己卯 人王ヨリ二千七百七十九年成  
復皇元ヨリ百六十六年成

三十一 二万二千六百五十年成

十六 己卯

二十七細川高國奔于  
江洲○尼崎築城

三十一 二万二千六百五十年成

十七 庚辰

去年北条早雲死

三十一 二万二千六百五十年成

十八 辛巳

十二廿三光物自東飛  
西○三廿二即位○二  
士高野大塔炎上○

三十九十四帝崩四月即位五月行  
皇帝尊謚曰孝毅廣曰武宗

十九 壬午

十一月義晴征夷將軍任

世宗肅帝 厚愍

二十 癸未

四月義直薨 称高公方○尚船  
始遣大明

日本倭族藤原中家等二  
起朝鮮國寧波府發亂

二十一 甲申

四乙酉

三十一 二万二千六百五十年成

二十二 乙酉

四七帝崩○四廿九太子踐作  
○八十九將軍幾于坂本

三十一 二万二千六百五十年成

二十三 丙戌

丁亥 百後奈良  
敗比 細川高國戰于櫛川

三十一 二万二千六百五十年成

二十四 丁亥

九八將軍陣于朽木

三十一 二万二千六百五十年成

二十五 戊子

都日蓮宗族大半成敗

三十一 二万二千六百五十年成

二十六 己丑

三庚寅

三十一 二万二千六百五十年成

|    |    |                              |    |
|----|----|------------------------------|----|
| 四  | 辛卯 | 六十九 彗星出良。高國於撰。州屋崎自殺。七月與福寺炎上。 | 十  |
| 三  | 壬辰 | 八九 南都民屋其燒亡。                  | 十  |
| 二  | 癸巳 | 十八 曉萬星半。天流動。落千海。陸。十二月梅宮回祿。   | 二十 |
| 一  | 甲午 | 正晦月讀宮炎上。春夏天下疫病死。葦不可計。正月西宮炎。  | 三十 |
| 三  | 乙未 |                              | 卅  |
| 四  | 丙申 | 二十六 即位。五十七日蓮宗没落。             | 卅  |
| 五  | 丁酉 | 十月慧屋出。十月道遙院薨。                | 卅  |
| 六  | 戊戌 | 氏康憲政河越合戰。                    | 卅  |
| 七  | 己亥 | 土倫一條房家。慧院。妙華寺。               | 卅  |
| 八  | 庚子 | 八十七 大雨洪水。                    | 卅  |
| 九  | 辛丑 | 春夏天下大疫。人多死。四九。水民屋漂蕩。         | 卅  |
| 十  | 壬寅 | 八十一 大風禁中殿門多顛倒。將軍出奔。城本。       | 卅  |
| 十一 | 癸卯 | 正八月。殘及晨。種島鉄鉋始作。              | 卅  |

二二 三十二 九十一 八十 卅六 卅 卅 卅 卅

甲辰 人主ヨリ二千二百四年成

眞享元年 ヱリ百四一年成

伏羲ヨリ二万二千六百五十年成

三 七九 洪水陸地如行舟。前代未聞。

朝鮮榮靖王仁宗元年

卅 乙巳

五 丙午 八廿三 酉尅黃雲西。現草本黃色。人面變金色。

朝鮮王明宗尅

卅 丁未

七 戊申 去年二月三。白山燒。同年四月吉。回寺真如堂放火。

日本龜山源義忠遣使。鹿首座於朝鮮。

卅 己酉

九 庚戌 五四 義晴薨。號萬松院。八二。大雨洪水。

世尊入滅二千五百年。

卅 辛亥

十一 壬子 大明船日本渡海止。

倭賊與大明客商等漂到。朝鮮殺死人民。

卅 癸丑

十二 甲寅 自五月白山燒出。

倭賊六十餘艘寇朝鮮全。羅道陷。建染殺兵。

卅 乙卯

十三 弘 乙卯

四

四三 三三 一三 九二 八七 二六 五二 卅 二

|    |    |   |                    |          |     |
|----|----|---|--------------------|----------|-----|
| 二  | 丙辰 | 九 | 五帝崩。十七天子踐祚。        | 倭賊犯大明。   | 五   |
| 三  | 丁巳 | 八 | 正親町院。天下大旱。秀吉始渡濃國入。 | 朝鮮築義州長城。 | 六   |
| 四  | 戊午 | 七 | 元就賜菊桐紋。義元討死。       |          | 七   |
| 五  | 己未 | 六 | 正二十七即位。四四星月大。      |          | 八   |
| 六  | 庚申 | 五 | 元就賜菊桐紋。義元討死。       |          | 九   |
| 七  | 辛酉 | 四 | 元就賜菊桐紋。義元討死。       |          | 十   |
| 八  | 壬戌 | 三 | 元就賜菊桐紋。義元討死。       |          | 十一  |
| 九  | 癸亥 | 二 | 元就賜菊桐紋。義元討死。       |          | 十二  |
| 十  | 甲子 | 一 | 元就賜菊桐紋。義元討死。       |          | 十三  |
| 十一 | 乙丑 | 癸 | 元就賜菊桐紋。義元討死。       |          | 十四  |
| 十二 | 丙寅 | 壬 | 元就賜菊桐紋。義元討死。       |          | 十五  |
| 十三 | 丁卯 | 辛 | 元就賜菊桐紋。義元討死。       |          | 十六  |
| 十四 | 戊辰 | 庚 | 元就賜菊桐紋。義元討死。       |          | 十七  |
| 十五 | 己巳 | 己 | 元就賜菊桐紋。義元討死。       |          | 十八  |
| 十六 | 庚午 | 戊 | 元就賜菊桐紋。義元討死。       |          | 十九  |
| 十七 | 辛未 | 丁 | 元就賜菊桐紋。義元討死。       |          | 二十  |
| 十八 | 壬申 | 丙 | 元就賜菊桐紋。義元討死。       |          | 廿一  |
| 十九 | 癸酉 | 乙 | 元就賜菊桐紋。義元討死。       |          | 廿二  |
| 二十 | 甲戌 | 甲 | 元就賜菊桐紋。義元討死。       |          | 廿三  |
| 廿一 | 乙亥 | 癸 | 元就賜菊桐紋。義元討死。       |          | 廿四  |
| 廿二 | 丙子 | 壬 | 元就賜菊桐紋。義元討死。       |          | 廿五  |
| 廿三 | 丁丑 | 辛 | 元就賜菊桐紋。義元討死。       |          | 廿六  |
| 廿四 | 戊寅 | 庚 | 元就賜菊桐紋。義元討死。       |          | 廿七  |
| 廿五 | 己卯 | 己 | 元就賜菊桐紋。義元討死。       |          | 廿八  |
| 廿六 | 庚辰 | 戊 | 元就賜菊桐紋。義元討死。       |          | 廿九  |
| 廿七 | 辛巳 | 丁 | 元就賜菊桐紋。義元討死。       |          | 三十  |
| 廿八 | 壬午 | 丙 | 元就賜菊桐紋。義元討死。       |          | 三十一 |
| 廿九 | 癸未 | 乙 | 元就賜菊桐紋。義元討死。       |          | 三十二 |
| 三十 | 甲申 | 甲 | 元就賜菊桐紋。義元討死。       |          | 三十三 |

|    |    |   |               |    |             |    |
|----|----|---|---------------|----|-------------|----|
| 三  | 壬申 | 人 | 王ヨリ二百廿二年成     | 伏羲 | 二万二千六百七十八年成 | 六  |
| 天  | 癸酉 | 四 | 四上京為凶賊火。八廿八   | 神宗 | 朱朔鈞         | 曆萬 |
| 正  | 甲戌 | 信 | 長蘭奢待請截        |    |             |    |
| 二  | 乙亥 | 丙 | 子四光六佳吉往兵火。五三天 |    |             |    |
| 三  | 丙子 | 王 | 寺諸堂寇火         |    |             |    |
| 四  | 丁丑 | 九 | 廿九大彗星出。坤方逾年不  |    |             |    |
| 五  | 戊寅 | 五 | 十二大雨洪水。三月謚信死  |    |             |    |
| 六  | 己卯 | 五 | 月淨言道宗江列而宗論    |    |             |    |
| 七  | 庚辰 | 春 | 夏大疫人多死。六十五星   |    |             |    |
| 八  | 辛巳 | 彦 | 山炎上。筑紫姫路城ヲ    |    |             |    |
| 九  | 壬午 | 正 | 十五夜紅氣弥北天。六二   |    |             |    |
| 十  | 癸未 | 信 | 長為賊。被絏。三月勝頼死  |    |             |    |
| 十一 | 甲申 | 城 | 出。身二頭子。大坂築    |    |             |    |

|    |    |   |                |  |  |  |     |
|----|----|---|----------------|--|--|--|-----|
| 二  | 己巳 | 庚 | 午北条氏康卒。毛利元就率   |  |  |  | 五   |
| 三  | 庚午 | 二 | 頭龜田。九十二叡山山王    |  |  |  | 六   |
| 四  | 辛未 | 寇 | 火。九月大坂本願寺與信長合戰 |  |  |  | 七   |
| 五  | 壬申 | 十 | 二月十四日帝崩        |  |  |  | 八   |
| 六  | 癸酉 | 穆 | 宗載至。大教東流       |  |  |  | 九   |
| 七  | 甲戌 | 去 | 年六月朝鮮明宗王薨      |  |  |  | 十   |
| 八  | 乙亥 | 穆 | 宗即位            |  |  |  | 十一  |
| 九  | 丙子 | 十 | 二月十四日帝崩        |  |  |  | 十二  |
| 十  | 丁丑 | 佛 | 殿為兵火燒          |  |  |  | 十三  |
| 十一 | 戊寅 | 義 | 昭任征夷將軍         |  |  |  | 十四  |
| 十二 | 己卯 | 十 | 二月十四日帝崩        |  |  |  | 十五  |
| 十三 | 庚辰 | 佛 | 殿為兵火燒          |  |  |  | 十六  |
| 十四 | 辛巳 | 義 | 昭任征夷將軍         |  |  |  | 十七  |
| 十五 | 壬午 | 十 | 二月十四日帝崩        |  |  |  | 十八  |
| 十六 | 癸未 | 佛 | 殿為兵火燒          |  |  |  | 十九  |
| 十七 | 甲申 | 義 | 昭任征夷將軍         |  |  |  | 二十  |
| 十八 | 乙酉 | 十 | 二月十四日帝崩        |  |  |  | 廿一  |
| 十九 | 丙戌 | 佛 | 殿為兵火燒          |  |  |  | 廿二  |
| 二十 | 丁亥 | 義 | 昭任征夷將軍         |  |  |  | 廿三  |
| 廿一 | 戊子 | 十 | 二月十四日帝崩        |  |  |  | 廿四  |
| 廿二 | 己丑 | 佛 | 殿為兵火燒          |  |  |  | 廿五  |
| 廿三 | 庚寅 | 義 | 昭任征夷將軍         |  |  |  | 廿六  |
| 廿四 | 辛卯 | 十 | 二月十四日帝崩        |  |  |  | 廿七  |
| 廿五 | 壬辰 | 佛 | 殿為兵火燒          |  |  |  | 廿八  |
| 廿六 | 癸巳 | 義 | 昭任征夷將軍         |  |  |  | 廿九  |
| 廿七 | 甲午 | 十 | 二月十四日帝崩        |  |  |  | 三十  |
| 廿八 | 乙未 | 佛 | 殿為兵火燒          |  |  |  | 三十一 |
| 廿九 | 丙申 | 義 | 昭任征夷將軍         |  |  |  | 三十二 |
| 三十 | 丁酉 | 十 | 二月十四日帝崩        |  |  |  | 三十三 |

年作下

三十 乙酉 三根求寺兵火破滅。七月

四十一 丙戌 六十四陽光院。十七七讓

五十 丁亥 百後陽成院。聚樂建城

四十二 戊子 十四行聖關白。豐臣家

八十一 庚寅 豐臣親領。相州。條。門。族。

九十 辛卯 十二廿八秀次。任關白。六廿

文 壬辰 豐臣遺兵。征三韓。擲遠東。李子

二 癸巳 正五太上天崩。去年八月三豐

三 甲午 豐臣城千伏。見聚諸臣。七廿

四 乙未 七十五秀次。於高野山伏誅。

慶長 丙申 人王。三。五。十六年。成

長 丁酉 八。十九年。成

三 戊戌 八十。豐臣。薨。葬。東山。八。廿

二 己亥 四十八。賜。豐臣。廟。號。為。豐。國。太

四 庚子 慶讚。新造。天王。寺。九月。家。康

五 辛丑 去。半。家。康。令。三。要。開。貞。觀。政。要

六 壬寅 十二。四。東。山。大。佛。殿。失。火。亡

七 癸卯 二月。秀。賴。任。內。大。臣。家。康。任

八 甲辰 從。夷。大。將。軍。

九 伏義。三。五。二十七年。成

伏義。三。五。二十七年。成

三十一 三十 二十九 二十八 二十七 二十六 二十五 二十四 二十三 二十二 二十一 二十 十九 十八 十七 十六 十五 十四 十三 十二 十一 十 九 八 七 六 五 四 三 二 一

八年代下

十 乙巳 秀忠公任征夷大將軍。十二十五

十四 憲宗皇帝生

十一 丙午 朝鮮僧松雲來請和。歸俘數万。前將軍義武。河江大郎。唯古鎌倉。

十二 丁未 朝鮮國王使三使來聘。是築駿府城。大織冠。破烈。逾年愈。

十三 戊申 四方形月出。涌波如春。將軍播磨。城。遣。大。流。國。王。還。九。二。佛。殿。柱。立。秀。賴。公。再。與。三。光。七。家。康。公。與。秀。賴。公。於。京。都。會。盟。加。藤。清。正。池。田。輝。政。卒。四。上。即。位。

十四 己酉 乙卯 五。將軍秀忠公。以諸國軍。共。拔。落。城。神。社。佛。閣。屋。盡。燒。七。八。日。秀。賴。伏。誅。山。原。和。照。大。權。璽。

十五 庚戌 丙辰 四。十七。大。相。國。家。康。公。薨。今。日。光。元。乙。卯。五。將。軍。秀。忠。公。以。諸。國。軍。共。拔。落。城。神。社。佛。閣。屋。盡。燒。七。八。日。秀。賴。伏。誅。山。原。和。照。大。權。璽。

十六 辛亥 三。光。七。家。康。公。與。秀。賴。公。於。京。都。會。盟。加。藤。清。正。池。田。輝。政。卒。四。上。即。位。

十七 壬子 九。太。上。皇。帝。四。廿。四。雨。雷。降。計。癸。丑。甲。寅。四。十六。大。佛。殿。鐘。自。九。月。至。十。月。發。內。近。國。入。致。神。踊。廿。五。大。地。震。

十八 癸卯 五。期。六。雷。降。八。廿。六。後。陽。成。陰。崩。住。吉。社。天。手。寺。建。立。

十九 甲辰 出。八。六。六。角。堂。燒。失。八。八。彗。星。

二十 乙未 自。夏。至。冬。於。東。南。雲。間。每。夜。有。白。氣。如。牛。角。數。十。丈。又。彗。星。如。火。炎。在。東。北。

二十一 丙申 二。晦。三。四。上。京。火。二。廿。六。女。院。崩。九。十。二。藤。堀。宮。中。

二十二 丁酉 六。十八。秀。忠。公。女。入。內。立。女。御。

二十三 戊戌 九。廿。三。家。光。上。洛。八。家。光。任。征。夷。大。將。軍。三。代。將。軍。上。九。女。御。難。宮。誕。生。

二十四 己亥 二。條。大。坂。御。城。御。普。請。去。年。越。志。直。左。邊。後。國。

二十五 庚子 乙。丑。二。月。皇。初。內。鳴。動。十。一。月。皇。女。生。

伏羲 二万二千七百三十三卒成

神宗崩八月日即位先是廿七酉時

光宗貞皇帝 常洛九月崩 神宗長子

喜宗哲皇帝 由校 光宗子

武備志二百四十卷成

|        |         |                      |         |              |                |                               |                |             |              |
|--------|---------|----------------------|---------|--------------|----------------|-------------------------------|----------------|-------------|--------------|
| 二      | 求       | 寬                    | 九       | 八            | 七              | 六                             | 五              | 四           | 三            |
| 乙丑     | 甲子      | 癸亥                   | 壬戌      | 辛酉           | 庚申             | 己未                            | 戊午             | 丁巳          | 丙辰           |
| 十一月皇女生 | 二月皇初內鳴動 | 二條大坂御城御普請。去年越志直左邊後國。 | 九十二藤堀宮中 | 六十八秀忠公女入內立女御 | 二晦三四上京火。二廿六女院崩 | 自夏至冬於東南雲間每夜有白氣如牛角數十丈又彗星如火炎在東北 | 出。八六六角堂燒失。八八彗星 | 陰崩。住吉社天手寺建立 | 五期六雷降。八廿六後陽成 |
| 五      | 四       | 三                    | 二       | 啓天           | 昌              | 泰                             | 七              | 四           | 五            |

|         |                              |                |                |                       |                       |                       |                       |                       |                       |                       |                       |                       |                       |
|---------|------------------------------|----------------|----------------|-----------------------|-----------------------|-----------------------|-----------------------|-----------------------|-----------------------|-----------------------|-----------------------|-----------------------|-----------------------|
| 二       | 和                            | 元              | 計              | 計                     | 七                     | 十                     | 六                     | 十                     | 五                     | 卅                     | 卅                     | 十                     | 十                     |
| 丙辰      | 乙卯                           | 甲寅             | 癸丑             | 壬子                    | 辛亥                    | 庚戌                    | 丁未                    | 丙午                    | 乙巳                    | 甲辰                    | 癸卯                    | 壬寅                    | 辛丑                    |
| 山原和照大權璽 | 五將軍秀忠公以諸國軍共拔落城神社佛閣屋盡燒七八日秀賴伏誅 | 發內近國入致神踊。廿五大地震 | 四十六大佛殿鐘。自九月至十月 | 計癸丑。甲寅。四十六大佛殿鐘。自九月至十月 | 計癸丑。甲寅。四十六大佛殿鐘。自九月至十月 | 計癸丑。甲寅。四十六大佛殿鐘。自九月至十月 | 計癸丑。甲寅。四十六大佛殿鐘。自九月至十月 | 計癸丑。甲寅。四十六大佛殿鐘。自九月至十月 | 計癸丑。甲寅。四十六大佛殿鐘。自九月至十月 | 計癸丑。甲寅。四十六大佛殿鐘。自九月至十月 | 計癸丑。甲寅。四十六大佛殿鐘。自九月至十月 | 計癸丑。甲寅。四十六大佛殿鐘。自九月至十月 | 計癸丑。甲寅。四十六大佛殿鐘。自九月至十月 |
| 四       | 三                            | 二              | 四              | 四                     | 十                     | 九                     | 三                     | 八                     | 三                     | 三                     | 三                     | 四                     | 三                     |

三 丙寅

自四月至八月大旱京中井大半渴  
九行軍將軍家光二條城上遷御

四 丁卯

正光二大地震○八六洪水○去年  
十一月大子生○南禪寺山門立

五 戊辰

新造仙洞○大地震○昇建西賀  
茂社

六 己巳

九天神宮遷宮○九十洛東清  
水寺佛閣俱災○澤奄至室配流

七 庚午

百女帝 去年十一月天子讓位女玉○  
九月高野燒○織田常心來

八 辛未

二月征夷大將軍家光公建立於清水  
寺同月廿二日事始○三月露降同  
十九灰降○四十六光一天赤如赫

九 壬申

正光四秀忠公薨○台德院殿

十 癸酉

正光相列小田原大地震人馬多死○  
東山知恩院燒○武列上野剗先聖堂

十一 甲戌

七上將軍家光公上洛○閏七月將軍賜  
京町入銀五千貫且每家百廿四入分二リ

十二 乙亥

十一月七夜東寺塔炎上○七廿六天  
赤光如火○去年官中始舞踏會

秋帝崩

思宗烈皇帝

由檢  
光宗二子

去年魏忠賢誅  
冬韃靼北京攻入

春鄭太白翼裏正解行梓

有陵西李自成号闖踏天兵  
起

春陳仁錫增定四書備政行  
世

九九重陽儀式有

十 丙子

人玉ヨリ 二千二百九十六年成  
貞享元年ヨリ四十九年成

伏義ヨリ二万二千七百四十二年成

四三將軍家光公日光山御參詣  
馬角一雙奉納日光東照宮庫

具次尾公信兩先生纂定四  
書圖考十七卷今年行梓

將軍家下詔天下於寺社領有朱  
印改○始鑄寬永錢○七月南海

鳴動○十一月朝鮮人來正使白  
林麓任統副使東湏金世濂從事

官青丘黄宗

十一 丁丑

二月勢田橋術二本身燒○閏三  
五千代姬誕生○七八星貫月○

十九嗟峨清涼寺炎上○十一月  
肥前嶋原吉利支丹一揆搆城

十二 戊寅

二月將軍家光公命諸將攻嶋原  
燒城殺吉利支丹三万七千人

十三 己卯

東山知恩院丹真

十四

東山知恩院丹真

二十

十一

十

九

六

七

禩

二

三

四

五

六

七

八

庚辰 天下牛多死

八三家綱公誕生

自春至夏天下飢饉人餓死滿路

六月朝鮮人來信使君頌之

趙綱申竹棠の八宮良純左

遷の九廿七女玉禪位十一

三即位

寬永諸家系圖傳三百七十卷撰源綱重生

後光明院

百七十卷撰源綱重生

甲申

保正

六十二京師正陽門牌無故落地忽裂而石牌出面刻頌治文の八七賴川府地震大和塔鴉米突火出衆燒の九月西白虹見月

在陵西李自成出官庫米救諸國飢の六月十二日三並出

三月大風土塊雨且赤洪水前水江干沙入蒲平破成の帝宴樂殿又鞠整璣宮作の季自成在陸西反逆計諸所那蜀踐

韃靼帝清在北京正朔建國號曰大清改元順治

日大風震屋揚沙

三月季自成出秦越

晉西安府攻入迫出

帝入宮殿建國號曰

大順改元永昌の四十九帝崩の五十五即位改元弘光都南京

弘

光

隆

武

承

曆

人王ヨリ二千三百五十年成 伏義ヨリ二万二千七百五十二年成

乙酉 貞享元年ヨリ四十年成

正光三愛宕山炎上の三十

五月赤如丹の四北三家綱

公任正二位大納言の源綱

儀公生の五條石橋成就の

加賀前田光高卒

八月將軍家命僧天海於武

列玉地一切經再興梓成就

十光禪觀人滅大明由未使

捧書を授兵於本朝其來書

不丁寧故本朝延議不次の

十十八祇園社建立又炎上

七月南蛮毒毒止鴉船來以

吉利支丹故即還之の土土

四

三

二

四

三

二

弘

光

隆

武

承

曆



年代下

|               |                                         |                                 |                                                  |                                                  |       |                          |
|---------------|-----------------------------------------|---------------------------------|--------------------------------------------------|--------------------------------------------------|-------|--------------------------|
| 應             | 兼                                       | 四                               | 三                                                | 二                                                | 安     | 慶                        |
| 壬辰            | 辛卯                                      | 庚寅                              | 己丑                                               | 戊子                                               | 丁酉    | 丙申                       |
| 二月洛六條道場燒○九月啟元 | 二五朝觀行幸○四光家光公御他界号大猷院殿○家綱公任征夷大將軍○七月於府凶賊伏誅 | 四月常例水大雹○五七源義直遊去○六四降毛長四五寸○九月諸國洪水 | 四十七儲君家綱公始嘗光山○五十三武刃川越大雷降重二斤小者四十日人馬多死○六九江府大地震民屋倒人死 | 二月改元○四九二地震皆根以崩○六月東照推現追善將軍家大赦罪人○天海謚慈眼大師○皇子日光門跡赴江府 | 正月破湘潭 | 三月國姓弟近國攻落拔瀨州府城○四月湖世子生為天子 |
| 九             | 八                                       | 七                               | 六                                                | 五                                                | 四     | 三                        |
| 六             | 五                                       | 四                               | 三                                                | 二                                                | 一     | 〇                        |

|                                                       |                                      |                                  |                          |                                                                                        |       |     |
|-------------------------------------------------------|--------------------------------------|----------------------------------|--------------------------|----------------------------------------------------------------------------------------|-------|-----|
| 三                                                     | 二                                    | 曆明                               | 三                        | 二                                                                                      | 一     |     |
| 丁酉                                                    | 丙申                                   | 乙未                               | 甲午                       | 癸巳                                                                                     | 壬辰    |     |
| 正十八九江戶太火城同祿餘煙瀧天城下諸大小臣民屋悉焚火死人無數何万死骸城東深川埋之建回劫院○正七三羅山先生來 | 正光三即位○同夜赤雲西見○去年九十二朝鮮人未信使趙瑜瑜瑯南龍翼學士李明彬 | 新院<br>十光八口踐祚<br>同四畱黃壁山<br>建立開山隱元 | 甲午三十一林葉遺營事始○七六隱元長崎来○九光帝崩 | 人玉ヨリ二千三百十三年成伏義ヨリ二万二千七百五十九年成<br>二十三宮燒亡○六光三林葉遺營事始六月洛中有見方々放火○八月諸國洪水○九光琉球人來江府使國頭○十二祇園社造五事始 | 置守護福建 | 夏大旱 |
| 四                                                     | 三                                    | 二                                | 一                        | 〇                                                                                      | 九     |     |
| 十                                                     | 九                                    | 八                                | 七                        | 六                                                                                      | 五     |     |
| 一                                                     | 〇                                    | 九                                | 八                        | 七                                                                                      | 六     |     |

|                                                                       |                        |                                   |                                    |                                                     |           |    |
|-----------------------------------------------------------------------|------------------------|-----------------------------------|------------------------------------|-----------------------------------------------------|-----------|----|
| 萬                                                                     | 治                      | 二                                 | 三                                  | 寬                                                   | 二         |    |
| 戊戌                                                                    | 己亥                     | 庚子                                | 辛丑                                 | 壬寅                                                  | 癸卯        |    |
| 正十二江戶太火城下民屋大半燒○七月改元○同月伊達忠宗卒○九月大明福至臣鄭芝童等奏宮請撥兵於我朝十月前田利常卒○十二月九日內宮炎上未社不殘燒 | 六空常陸陸震架柿○八官良純歸洛○內宮四八遷官 | 五月諸國洪水伊勢宇治橋流落○六月雷震大坂城火藥庫石垣崩大夫士庶多死 | 正十五林裏炎上公家宅寺社民屋燒七九水戶賴房薨○明年三月都大佛像修理始 | 三真至九月朝夕如月亦同○五朔大地震五條石橋崩朽木谷崩大夫士民死至七月未止○六十三日光山稻荷川洪水人流死 | 壬寅        | 癸卯 |
| 春勳金親王                                                                 | 子梅勤王為                  | 福建軍門夏                             | 與國姓父耶合                             | 戰討死                                                 |           |    |
| 十                                                                     | 五                      | 六十                                | 七十                                 | 八十                                                  |           |    |
|                                                                       |                        | 國姓亦廢安海城                           | 七月及北京國姓敗                           | 二月國姓渡塔沙石                                            | 侵阿羅羅人攻所之在 |    |
|                                                                       |                        | 思明列於築城                            |                                    |                                                     |           |    |
| 二十                                                                    | 三十                     | 四十                                | 五十                                 |                                                     |           |    |

癸卯 人王ヨリ 二千三百九三年成  
 貞享元年 ヲリ 二十二年成  
 伏羲ヨリ 二万二千七百六十八年成

三  
 百  
 今上皇帝 癸卯宮 四光七即位  
 五光將軍家令天下止殉  
 去年十月大隅大地震海成陸

四  
 甲辰 四八太佛釋迦像始 八月內官無  
 改祈帝將軍奉幣於諸社 九月十六  
 伊勢官川渡舟入水人多死 十月異  
 星南見踰月 北山靈石出

五  
 乙巳 正二大坂天守雷火 六月八階遷宮 夏  
 將軍家下詔於寺社領在朱印改 下  
 詔洛中世三所觀音始 天下使諸大名  
 止許證人 秋緝布文置二丈六尺 十二  
 廿七越後大地震倒家屋大夫士庶多死

六  
 丙午 四月不受不施僧等配流 五光六江符  
 光物東行長 丈余如人

八年代下

丁未

二十二月堂炎上佛在<sub>中</sub>世婚拜  
多田宮舟奥○去年東山石倉毀<sub>而</sub>樂  
師像多堀出

戊申

正月白氣西方地見如<sub>擗</sub>○二朔四六  
江戸大火武家民屋大半燒○諸國旱

巳酉

將軍家<sub>下</sub>詔從正<sub>日</sub>限<sub>日</sub>集<sub>諸國</sub>  
貧人於北野七本松四條河原令<sub>高</sub>就  
施行○二四北野社修理成就○三十一  
流星東行音如雷○七十一有<sub>天狗</sub>流星  
行<sub>異</sub>○十一朔日有<sub>朔</sub>且冬<sub>至</sub>節會○同  
元一雁鳥司教平公女入内

庚戌

八廿三撰列木風雨<sub>玉</sub>塊同時徒<sub>西</sub>海洪  
濤忽<sub>起</sub>來洋益<sub>難</sub>波堀及<sub>近</sub>邊鄉里  
餘波<sub>迄</sub>牧<sub>方</sub>鄉<sub>旅</sub>伯<sub>船</sub>悉<sub>為</sub>潮水顛  
倒溺死不知其數<sub>未</sub>曾有

辛亥

十一廿七度會郡民屋悉<sub>燒</sub>失○仲冬<sub>撰</sub>  
列伴丹向西山<sub>邊</sub>躑<sub>躑</sub>花開<sub>死</sub>如<sub>春</sub>  
月同時路傍<sub>春</sub>草<sub>來</sub>○<sub>秋</sub>七月  
琉球人來<sub>江</sub>府<sub>亦</sub>日<sub>光</sub>山<sub>參</sub>宮

七 八 九 十 十一

二十

延寶

二

三

壬子

人玉<sub>ヨリ</sub>二千三百<sub>世</sub>二年成

伏羲<sub>ヨリ</sub>

二万二千七百<sub>年</sub>七年成

癸丑

四月十日隱元寂○五月九日夜自<sub>公</sub>家出  
火禁中仙洞新院女院炎上余火燒<sub>民</sub>  
家<sub>在</sub>五千余軒○九月二十日<sub>改</sub>元

甲寅

二月廿六日夜幅<sub>一丈許</sub>黑雲自<sub>東</sub>驟  
西空中如<sub>渡</sub>橋○四月十一日<sub>幾</sub>内<sub>供</sub>水  
賀茂川桂川洪水千時<sub>三</sub>条大橋崩流  
六月十日洛中大<sub>雹</sub>降<sub>南</sub>稻<sub>荷</sub>藤<sub>木</sub>林<sub>西</sub>  
松尾桂里降<sub>甚</sub>夥<sub>大</sub>如<sub>舉</sub>當<sub>是</sub>者<sub>盡</sub>被  
<sub>滅</sub>○同十四日五<sub>幾</sub>内<sub>大</sub>洪水<sub>於</sub>所<sub>人</sub>  
馬水溺死者不<sub>數</sub>知

乙卯

天下飢饉死人滿巷<sub>故</sub>將軍家<sub>下</sub>命<sub>自</sub>  
至<sub>月</sub>至五月於<sub>北</sub>野<sub>七</sub>本<sub>松</sub>四<sub>條</sub>川<sub>原</sub>集  
貧人等<sub>粥</sub>及<sub>米</sub>錢<sub>等</sub>施行○十月廿  
五日自<sub>民</sub>家出<sub>火</sub>皇<sub>居</sub>假<sub>殿</sub>本院<sub>并</sub>諸  
公家大半<sub>炎</sub>上帝<sub>率</sub>行<sub>東</sub>山<sub>由</sub>明日<sub>還</sub>行

十

四

丙辰

春三月石山寺觀音開帳○(隻)諸國大洪水此時三條五條兩橋崩落○冬十二月廿六日夜仙洞女院兩御所炎上同時江府又有火

丁巳

春仙洞女院兩御所造管成○(隻)岩屋不動開帳

戊午

隻當麻曼陀羅始以錦繡潤色之○六月十五日女院崩御同廿六日葬東山泉漏字号東福門院○秋九月十四日左馬頭綱重薨○九月自十四日至十六日石清水八幡放生會退轉以後始行之○(隻)西本願寺經藏建立供養○十二月十五日東山智恩教院鐘樓建供養

六

己未

春正二五上下賀茂杜河合貴布衣杜御改造事始三月妙心寺經藏建○四月三洛陽因幡堂藥師如來開帳○五月智恩寺百萬遍御影堂建○六月十八白河照高院御門跡遷化

七

八庚申

人王三十三百四十年成

伏羲三二万二千七百八十五年成

正月廿三日智恩寺百萬遍万靈和尚寂八十九歲○三月十四日善導大師一千年忌永觀堂同於四箇本寺法事○四月初日輪如火○同十五日信濃國善光寺御堂方日回向○同比江戶木引町築地西本願寺御堂建○五月八日將軍家細公御他界号嚴有院殿○將軍家依已中今宮祭七月廿七日行祇園會八月七日行○同十九日法皇崩御春秋九十歲號後水尾院同廿六日葬東山泉漏寺○同日日光御門跡遷化○同比東海道所々浩波民家多流人多溺死○九月至十二月大旱至明年正月十八日夜初大風雨○十一月坤方廣二尺餘長花間餘之白雲出其根有星世名之云長虛星至十二月没

天辛酉

五月綱吉公任征夷大將軍內大臣正二位右近衛大將○同比武列淺草川岸廣○九月井伊掃部頭上使入洛參内○十月十三日蓮上人四百年忌於本木寺法事○十一月年号改元天和元年○同比江戶中御救米拜借三万俵○十二月十二日夜伊勢内宮本社炎上

和

二 壬戌

二月京洛飢饉餓死遍路。三月洛陽大雲院誓願寺法輪寺其外諸寺以捨錢施行又為餓死七日施餓鬼供養。○四月伊勢內宮火災。○同比八幡山坊燒。○同比將軍家於祇園北野兩松原粥施行。○同比流球人來至江府。○五月山城國吉原院天女開帳百日傳教大師作管相公舊基同有靈室。○同比京都時行疫災民人死凶難勝數流傳于隣里遠國為疫疾祈禱於寺町淨華院鳴不動開帳。○七月朝鮮人來九月五日出洛。○七月十三夜東山智積院方丈悉燒失。○十二月廿八日江戶大半燒亡。

三 癸亥

正月朔江戶大雨降太洪水。○四月五早下野國日光山大地震。○六月將軍令嗣德松君逝去。○江戶大旱久。○江戶采金一兩買一石六斗。○六月越後國桑取谷佛佛獸出其形大四尺八寸耳五寸眼三寸目迴光如月。○鼻端至耳一尺八寸口兩方一尺六寸牙上下共寸爪五寸足長三尺八寸太本一尺五寸圍尾一尺五寸毛五寸其色赤黑色以袂鉤殺焉。○十一月三井寺智證大師八百年忌。○十二月五日江戶燒。

負 甲子

正月三日叢山元三大師七百年忌。○同十九日黃檗山木庵和尚寂。○二月廿二日改元。○三月廿一日弘法大師八百五十年忌。



