

東廠文庫

嚴密御一周忌

內務省圖書

第.....號

書部.....類

冊.....函

全一

太政官文庫

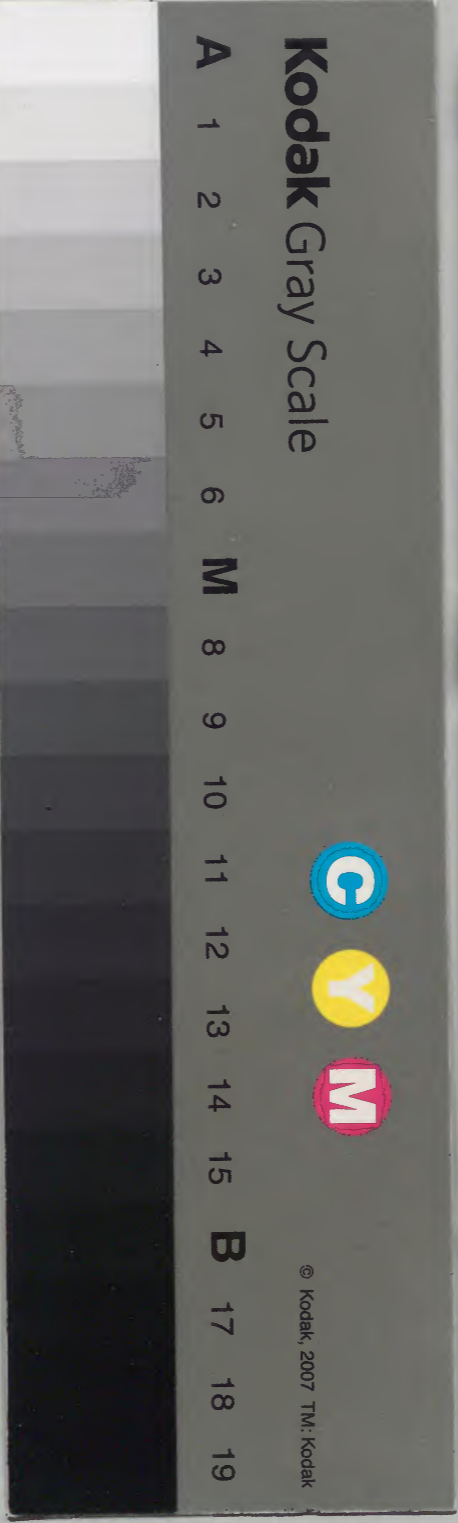
			和
		七	書
		九	門
三	一	七	八
四	五	三	類
冊	架	函	號

219

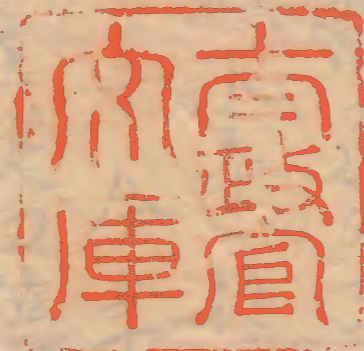
內閣文庫

五	七
三	九
函	八
四	三
架	冊
	三
	號

內閣文庫	
番號	和 7983
冊數	3 (1)
函號	153 219

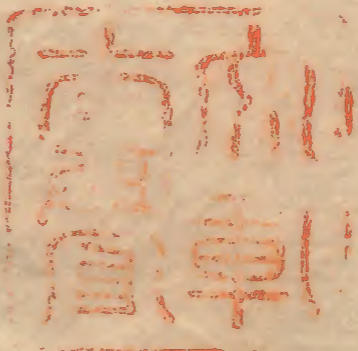


嚴 廟 御 一 周 忌



明治十年臘月

稱



嚴有院殿一周御忌辰日錄上

嚴有院殿一周御忌辰日錄上
延寶九年辛酉五月八日

嚴有院殿一周忌二當ラセタニ

武州東叡山寛永寺於テ御法事ナリ

東叡山由ニテ今年ノ春二月

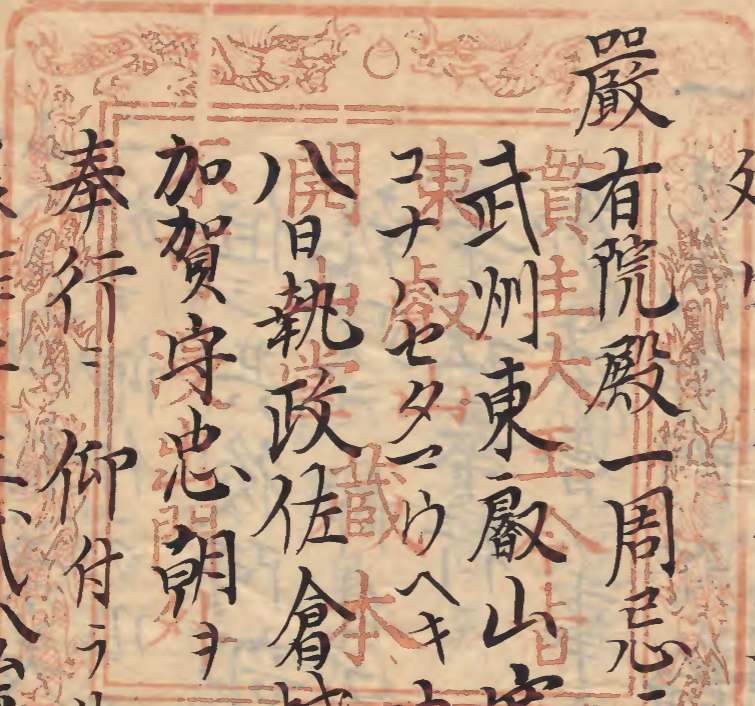
開日執政佐倉城主從四位下侍從大初澄保籍

加賀守忠朝御座間嚴石寺御法事

奉行御付ラル同月十日寺後社奉行阿部

美作守正武松平山城守重治勘定奉行高

東叡山開山堂
司職真如院十
有四世蓮平金
剛善御法事ナリ
嚴石寺御法事
後社奉行阿部
勘定奉行高
遺時以聞馬義嚴記



來善左衛門守養御法事、諸務相談セシ
ムヘキ由稻葉美濃守正則ヨ以テ里心書院
ニ於テ仰付ラレ

但シ其後阿部美作守ク名ヲ豊後ト改メ
執政ニ仰付ラレ水野左衛門大夫忠春
寺社奉行ニ仰付ラレ、ニヨリテ
御法會ノ事忠春是ヲ勤ム

一日光御門跡輪王寺宮守全法親王上議定
アリテ妙法院御門跡堯恕法親王旨蓮院

御門跡尊證法親王及公卿并執役ノ殿
上人等皆先例ノ如ク江戸へ下向アルヘ
キ由仰遣サレ地下ノ役人左右方ノ伶人
等モ集會スヘキ由觸遣ス

但シ山門日光ノ衆徒モ先例ニハ下向
ストイヘトモ道中驛馬費多キヨリテ
山門日光ノ衆僧ニ各別ニ仰付ラレ山中
ニ於テ御法會ヲ執行ス

毘沙門堂門跡前大僧正公海ハ左京ニヨ
リテ御法事前下向セラル

一 今春ヨリ小普請奉行花井右左衛門定安
太田長七郎吉武ニ仰付ラレ先例ノ如ク法
華堂常行堂ニ假堂ヲ新ニ作り漆ハ泰堂
ト号シ萬部讀經ノ所トス又勤番ノ所ニ
ニ假屋ヲ構フ

御法事ノ間勤番ハ黒門ヨリニ王門ニテハ

信州松本ノ城主水野隼人正忠直御経堂
ノ表口ハ越後長岡ノ城主牧野駿河守忠
郷清水口ハ遠州濱松ノ城主青山和泉守
忠親御経堂裏口并ニ女中棧敷ノ口ハ常
州笠門城主井上相模守正任屏風坂ハ向
部伊豫守正春車坂ハ堀飛驒守直良津梁
院前ハ渡部半次郎ニ仰付ラル

火番ハ三浦越中守戸田右近渡邊十郎右

衛門西尾八兵衛去年ヨリ御普請中相勤
ニヨリテ御法事中モ四人替々山中ヲ晝夜
巡見ス

一御門跡公家衆ノ負敷ステニ定メルニヨ
リテ兼テ御馳走人雜掌人仰付ラレ

妙法院御門跡

御馳走人

宿坊感應寺
伊東出雲守祐實
高室四郎兵衛

御掌人

吉蓮院御門跡

御馳走人

宿坊瑞輪寺

雜掌人

津輕越中守信政
八木仁兵衛

右西御門跡四月十七日江戸到着ニヨリ

テ上使トシテ大久保加賀守忠朝畠山

下總守義里ヲ遣サレ是ヲ勞セラル

勅使

大炊御門内大臣藤経光公

御馳走人

水谷左京亮勝宗

雜掌人

竹村總左衛門

本院使

油小路前權大納言藤隆貞卿

御馳走人

酒井石見守忠朝

雜掌人

今井九左衛門

新院使

日野前權中納言藤次貞茂卿

御馳走人

秋月佐渡守種信

雜掌人

近山與左衛門

愛宕三位源通福卿

御馳走人

本多彈正右衛門忠晴

雜掌人

設樂太郎兵衛

執綱 三室右兵衛權佐藤誠光朝臣

持明院中将藤基輔朝臣

執蓋 極蔭猪隈下部兼充

右三人、旅次員ノ料ヲ下升ル

四月廿四日ノ夜 御靈牌 新御堂ヨリ

御経堂へ御遷座アリ信解院觀理院供奉

又津梁院病氣ニヨツテ藥王院從之

一總奉行加賀守寺社奉行水野右衛門大夫

松平山城守勘定奉行高木善左衛門四月

二十五日ヨリ宿坊へ引越ス

勤番衆并ニ諸役人モ同前

高家衆ハ吉良上野介義央畠山下總守義

里上初伊勢守長之由良信濃守頼敏系畠山

兵部大輔基玄モ替ニ二人ツ御経堂ニ

伺候ス

但シ大澤右京亮基清ハ已心ニヨリテ出

座ナシ

一御目付御步行頭ハ二人ツ小十人頭ハ

一人ツ各其組ヲ率テ輪番ニ相勤ム

一日記ハ法眼人見友元勤之

一御右筆ハ賀茂宮庄右衛門直房杉浦

與右衛門藤盛ヨレヲ相勤ム

一 御靈供ハ大久保平兵衛忠貞是ヲ勤ム相

役未定ニヨリ御本丸ノ役義ヲ兼ス

一 勘定組頭ハ細井九左衛門勤之

一 萬部ノ雜掌人ハ野村彦大夫岡上次郎

兵衛相勤ム

四月廿五日 雨

辰上刻萬部讀經ノ習禮アリ明日ヨリ讀

誦始ルニヨツテナリ輪王寺宮及毘門出

座妙法院宮吉蓮院宮西御門跡旅館ヨ

リ會合讀經一卷ノ試ミアリ役者信解院

觀理院標ヲタテ衆僧ノ座牌ヲ定僧正院

涼已下ノ衆僧左方右方ノ伶人等モ集

會ス

一 今日所ニノ勤番ヲ配當ス

一 申ノ上刻初夜ノ勤行アリ輪王寺宮及毘門

參堂御内陣ノ兩柱ノ外左右上疊ノ上ニ
着座加賀守及右衛門大夫山城守善左衛
門勤番衆諸役人各出座僧正院家也下
衆僧百五十口許堂内ノ左右ニ列ス開白ノ
導師信解院法印大僧都行海是ヲ勤ム
日門光明供ヲ修セラル此間東漸院法印
權大僧都見空錫杖ヲ勤ム
其式ハ

先御茶湯 次例時 次本覺讚

次光明供 次錫杖

一 勤行畢テ加賀守以下諸役人各
法禮今夕ハ并禮ノ次第未定
初夜勤行ノ如ク二ヨリ各并禮

一 大衆信濃守今夜ヨリ御法事中三
時勤行 其ニ出席

四殿有院殿近侍ノ御小姓衆小納戸
衆及去年落髮ノ衆ハ明日ヨリ
毎 日 一 度 ヲ 各 拜 今 夕 各 拜
禮 アリ

一 明日ヨリ初夜後夜ハ并礼ナシ
讀 經 畢 下 毎 日 一 度 ヲ 各 拜
禮 アリ
一 初夜勤行ノ趣加答ヨリ 汪進ノ状
ヲ 以 下 言 上 入 寺 社 奉 行 二 人

勘定奉行連署ス

每度
如地

一 今夜ヨリ勤番ノ所ニ張燈ヲタテ
士卒終夜勤番ノ火番ノ車寺内
并 近 邊 ヲ 巡 見 ス

今日勤番御目付

日根野長左衛門

右今夜一宿明讀經ノ間ニ以
勤之讀經畢下宿ノ御目付退
散ス御法事 申如地

御步行頭二人組共二

新見七右衛門
大因忠右衛門

右二組ノ衆替ニ晝夜堂内ニ
勤番人明日讀經畢テ他組ト
相替ル御法事中如地

一御法事中諸大名以下參拜定
月番ノ執政ヨリ觸遣入松平
因播守石川義作守ハ其支配ハ各
觸遣

覺

四月廿六日

壹萬石以下諸大名同嫡子

長袴ニテ可為衆詣事

廿七日

御護代衆詰ル美者番
同長袴ニテ可為參詣事

廿八日

高家衆番頭凡美共谷門
御役人凡中奥凡兩日之内
長袴ニテ可參詣事

廿九日

右、西日ノ内、勝午次第可
為參詣事

五月朔日

布衣以上ノ諸役人西九御役
人長袴着并殿内師兩日
ノ内可為參詣事

二日

右ノ面、西日ノ内勝午次第可
為參詣事

三日

寄合衆長袴三可為參詣事

四日

袴着尻小役人三日ノ内
半袴三可為參詣事

五日

右、西、三日ノ内、漆帷子
半袴三勝午次第可為
參詣事

六日

右同前

右朝六半時ヨリ八時ニテノ内可為
參詣候

一、黒門二、天門ノ間ノ普門院境ノ前西方ヨリ

柵ヲ結ヒ馬ノ立ツル番六二王門外
ニテ下乗ス但シ脇道ハ制外ナリ

一 松平因幡守石川義作守稻葉石見守
御法事中毎日一度ツク参詣駿府
御城代三枝揚津守モ御先代近侍ニ
ヨリテ右ニ同シ

一 五月九日御香尊ヲ献上ニヨリ豫ノ其
定アリテ月番ノ執政及松平因幡守
石川義作守ヨリ觸遣ス

覺

一 壹萬石以上ノ面々香奠ノ使者漆帷子長
袴ニテ六時ヨリ四時ニテ内二王門通被

差越所経堂へ可被獻事

壹萬石以下三千石以上ノ面々ノ使者
漆帷子半上下ニテ四時ヨリ九時ニテ内

二 天門前大腰掛通被差越本坊へ
可被獻之事

一 此外ノ面々使者モ漆帷子半上下ニ

九時ヨリ八時ニテ之内ニ二天門大腰
掛通被差越之本坊へ可被獻之矣
右ノ通五月九日可被獻之事

四月日

御香奠方獻上免

銀三十拾枚 六十萬石以上
同貳拾枚 三十萬石以上

一圓拾枚 拾五方石ヨリ二拾九方九千石迄

一圓五枚 拾萬石ヨリ拾四萬九千石迄

一圓三枚 五萬石ヨリ九方九千石迄

一圓二枚 五萬石ヨリ四万九千石迄

一圓一枚 三拾万石以上之嫡子

一圓壹枚 又二枚 三萬石以下諸役人

廿六日 微雨

一寅刻 後夜ノ勤行アリ 輪王寺宮

坐席也上ル昆門ノ老長ニ尋テ後毎日如也夜ノ坐席十三

觀理院法印大僧都舜盛導師

勤公加賀守以下各奉堂毎日

如此但云并礼ニ不及毎度如此

具式ハ

先奠茶 次法華懺法

次舍利禮 次御靈供

次自我偈

一經堂前假門ヨリ假廂ノ前ニテ延道地

布方敷導階入堂ノ後ニテ徹人如毎度

一萬部讀經ノ初日也辰中刻ヨリ衆僧

千百口及修人經堂ニ充滿ス但三日光

餘三衆僧百餘口山門ニテ衆僧五十

餘口讀經アリ三所總テ千二百五十餘

一辰上刻輪王寺宮及毘門經堂西ノ疊ニ

着座僧正院家等堂内東西ニ方ノ列

但シ一卷單ニ傍正院家具外東獻山元從名假テアリ
ニヨリ讀經ハ代傍勤云

妙法院宮今日ノ尊師タルニヨリテ行列

ニテ奉堂伶人東廂ノ中ニテ乱声

ヲ奏ス堂下長廊ノ中ニテ尊師下

輿御目付及信解院觀理院階下

ニテ出迎フ加賀守高家元水師

右衛門守松平山城守名堂ノ派ニテ

出迎妙門一揖アリテ堂内ニ入東ノ疊ニ

着座次ニ伶人壹越調ノ音取ヲ奏シ

衆僧總礼ノ聲畢明ヲ唱ヘ畢テ尊師

礼散ノ前ニ到リ三并ヤラレ禮版ニ上リ

法則ヲ誦セラレ其間加賀守高家

衆寺社奉行堂ノ内ノ内外左右ニ

着座其後妙法蓮華經序品第一

ト致聲耳ヤラレ衆僧異口同音ニ

讀誦ス一卷畢テ尊師礼散ノ前ニ

到リ三并ヤラレ礼散ノ上リ法則

ヲ誦ヤウハ其間加賀寺高家流寺社
寺以堂、闕ノ内外左右ニ着座其
後妙法蓮華經序品第一下
聲ヲセウハ衆傍異口同音ニ誦
一卷ニ畢テ導師休息所へ退リ
輪門毘門モ同前第一卷ヨリ導
師ノ年替ト三テ曰嚴院前大傍
正亮憲三并禮版ニ上テ衆聲
衆僧誦誦一品畢ルコト二

役僧大鼓ヲウツ一卷畢ルコト二鐘ヲウツ
伶人樂ヲ奏ス四卷畢テ衆僧中休
アリ此時強飯餅茶等ヲ賜但禁酒
高木善左衛門巡見ニテ雜掌人野村
彦次夫岡上次郎兵衛ヲ指揮シ三堂之
衆僧ニ賦リ食ヤシム御門跡方ハ
御休息所へ菓子ヲ供ス僧正院家
等ハ常行堂ノ後ノ做張ニテ茶菓
ヲ進ム午下刻ハ卷畢ル廻向ノ聲
明アリ總禮廻向之此後聲明正院
法印此後大僧都直勤之

一音樂

亂聲 一越調音取 賀殿急 胡飲酒

颯踏 入破 酒胡子 四卷畢了 亂聲 陵王

十天樂 鳥急 武德樂

一入十日ヨリ五月六日一了 稻葉美濃守正則

坂田竹城前守正俊板倉内膳正重道阿部
豊後守正武替二冬并御近羽牧
野備後守成貞板倉市正大稻葉

石見守正休金田遠江守正勝 上意ヨリ

了替二冬并巡見久井伊掃部頭直興

酒井河内守忠明酒井修理大夫忠直戸

田越前守忠昌去并能奏守利房三御法

事中或ハ隔日或ハ三五度參并

一今日壹万石以下之諸大名及嫡子參并

少將持從四品ハ礼版ハ傍二了并ハ

諸大夫以下ハ堂ノ縁二了并ハ門跡

衆ノ御馳走人及火番衆讀經ノ間

毎日拜礼アリ

一經堂ノ庭上ノ東西ニ兼テ女人聽聞棧敷ヲ插テ東ノ棧敷ニ御城ノ女中居ス西ノ棧敷ニ方ウ尼女群衆値テ一卷ヲニテ入カハル其數千萬人ニ及ヘリ二王門ノ前御宮ノ林中西所竹塙ヲ圍シ人數ヲ量リ群衆ノ尼女ヲ段ニニテ替ヘ棧敷ヨリモ段ニニコレヲ出ス所ニ御門番衆コレヲ指揮シ甲府宰相殿家臣岡野肥前守戸田

伊勢守岡部出羽守名代トシテ替日ニ初日中日結願三度替ニ禮版ノ傍ニテ拜子代姫ノ家臣中山茂兵衛モ同前尾張紀伊西亞相水戸宰相尾張紀伊西中將水戸少將名代ノ家臣ハ二度泰拜禮版ノ傍ニテ拜禮同前右今日各拜禮アリ七卷畢テ妙門輪門毘出座ハ卷ヲ聽聞ヤレ畢テ御内陣ニ御

牌前二向于燒香拜禮三于退出每日如北
但三青門八俄二病氣二日リ着丸
十三次二武臣拜礼其次等八高家
尻諸勤番尻火番尻清日月月清
劣行頭半十人頭日就者清右等小
善信寺以勤番尻雜掌人壘且寺
以漆寺以小十人組頭其一人
或八二人以拜礼次二小十人尻次

一列二拜禮右等名別二組候寺寺社
寺以勤番寺以拜礼

一今日勤侍之衆

高家尻

吉良上野女

富山下總守

日根政長大清勤作事

能持方總十郎今夕

御月付

淨步行願

祖共二

松葉左門

作是相勤
八人下相

小出鶴馬

替此淨行奉
中如也

小十人願

祖共二

秋心源左衛門

讀經ノ間淨内陣友右ノ勤者ス

三人ノ勤者讀經早ニ退教ス
毎日如也

一 讀經初日ノ題ヲ加賀寺ヨリ汪進狀ス

淨城ハ玄上ス且西九及一淨本九奥方

ハ今日及中日結願ノ内ハアリ汪進

アリ奥方ハ加賀寺一人ヨリ遣ス

一 今晚輪門ハ加賀寺以下經堂何候

ノ聲ヲ招テ良應アリ

一 申刻初夜ノ勤行昨日ノ如シ道守作

ハ高重院法下大務郡主海勤ス

光明供ニ毘門修之錫杖ニ志龍院

法平權大傍勤究甚勤、或巨拜
禮十三、每日如此

廿七日 微雨自午晴

一賓列後夜、勤行如例、導所、觀

理院法平 大傍勤澄海勤之甚

儀同前

一辰刻ヨリ讀經始、輪王寺官

導所セラレ行列ニテ、衆堂其儀

明日ノ如シ、午替ハ養源院法平

前大傍、正慶筆勤之總礼廻向ハ

春松院法平權大傍郡廣海勤之

一音樂

亂聲 平調音夜 三卷急、其常樂急

拔頰 萬歲樂 還城樂 礼聲

鷄德 林歌 夜半樂 太平樂急

一 讀經口卷畢而加願_念注進狀ヲ讀_唱曰
初夜今_今曉ノ後夜修行 辰刻讀經始
凡ノ額ヲ云上ノ右邊ノ左邊ノ左邊
左邊ノ連署毎日如批

一 讀經畢于妙門輪門 昆明燒香
拜禮ノ後加_念以下拜禮
如例 其後贈經ノ儀アリ
依之堂内ノ禮版_念卓燭

是等_之徹_{ニテ}香燭ヲ案上ニ置リ
輪門 昆明東西ノ上置_ニ着_テ拜
僧正院家東西相方_ニ列_テ拜加
願_念字寫家流寺社_ノ堂ノ
縁_ニ在_ル先坊上寺方丈贈經_ヲ奉
納_ル仁_解院觀理院迎_テ被_テ拜_テ
三_ニ行_ニ是_ノ賜_テ經_ヲ請_テ五_ノ人_ノ前_ニ
二 供_テ方丈所内陳_テ燒_テ香_ヲ三_ニ拜

次傳通院大光院儀式前二回三堂内
二二燒香闕中三拜次金地
院東海寺贈經奉納不堂内二二
燒香拜禮次知是院根生院贈
經奉納不堂内三拜礼
一今日所請代庇禱庇奏者元奉拜
一今日勤者元庇

高家元

淨月舟

淨步新頓

小十人類

組共二

組共二

上杉伊勢守

由良任流守

能勢總十郎

田中源十郎

中山平右衛門

柳原大膳

根平彦左衛門

謹表五郎左衛門
足三夜一
脚番

一今日高山氏初痛 工使ト云テ青門
宿坊瑞輪寺ニ赴キ病氣漸癒リ
一申刻初夜如例導師、自禮院
公慶 勤之輪門光明供テ候ヤ
錫杖、福聚院 法平權大僧都
智英役之

廿八日 陰

一寅刻後夜如例導師、東漸院勤之

上兼院タリ
トイ下モ青門病氣ヨリテ出席ナシ 具餘儀式前

日ニ同三

一辰刻續經始ニ毘門導師タリ具
儀妙門輪門ト同ニ但今日青門導師
ノ定タリトイハトモ重病ヨリテ出席
ナシ、午替ハ凌雲院傍正總礼通向
ハ東漸院勤之

一音樂

礼聲

雙羽音最

胡飲酒破

春庭樂

酒胡子

颯踏

入破

礼聲

加殿急

陵王

鳥急

武往樂

一四卷畢于注進昨日二同三

一讀經畢于拜禮每力一如之賜經凡

義式昨日二同三山門總代為齋坊賜經存

納堂内于拜礼次智樂院志心

總代

建仁寺憲長老依為齋衣燒香了り光雲寺名

賜經于納堂内于燒香并禮

次于寺時無量壽院堂内于

拜礼次于寺時學侶在番遍

明院高社院行入在齋祥嚴院

來迎院各齋縁于拜礼

一今日于齋元齋元齋芙蓉之間

一 役人 流中 奥 流名 衆拜

一 讀經 拜 加賀守 登

城守 自是

一 今日 勤侍 元

高 敬 元

右 良 上 野 女

留 山 氏 表 補

伊 月 月

田 中 源 十 郎

定 田 所 玄 清

伊 安 行 願

平 田 又 玄 清

大 岡 弥 齋 門

小 十 人 願

組 長

細 井 金 五 郎

一 申 刻 初 夜 如 例 導 所 普 門 院

法 不 權 大 僧 都 秀 海 勤 之 毘 門

光 明 供 之 修 之 錫 杖 圓 珠 院

宣 紙 役 之

今日所本丸へ出仕了り清目見十三

九月九日晴

一亥刻後夜如例護國院法下

權大僧都亮順道寺昨夕リ其録

每日二同三

一辰刻讀經如例妙門導師の勤うル

并替ハ智樂院權傍心忠運總

礼廻向ハ福雲院勤

一音樂

礼聲

黃鐘音衰

千秋樂

海青樂

青海波

河南神

拾翠樂礼聲

喜春樂

鳥急

桃李花越天樂

一讀終、同尾法中納玄光友卿絶伊

中納玄光貞師水戸宰相光國卿

尾張中將細誠中紀伊中將細教中水

戸中將細條中香清加賀守高田家

一 荒寺社子出迎、六卿各順、
二 河内陣、三 燒香拜礼、輪門出
三 庭六卿拜禮、平、輪門、揖、
四 退出

一 四卷畢、注進如例

一 讀經、平、拜礼如例、賜經、平、儀
式、昨日、同、三、東、本願、与、傍、賜

淨番奠 白浪 奉納、蓮、園、内

二 拜礼、次、真福、園、福、与

弥勤与、堂、ノ、縁、ニ、テ、拜礼

一 今日高家荒以下、茶拜、昨日、同、三

一 今日勤侍ノ衆

高家荒 留山下、徳、守

由良、徳、与

河内、月、付 戸田八郎、与

近、友、依、与

仰安祈願

經天

新見七右邊

大國志在焉

小十人願

組長二

田中作彦

一今晚加賀寺西寺社奉祈 田中門

一 齋食 應也 うん

一 申別初夜如例 導師 現龍院法

一 中 隆大僧都 公雄 勸 輪門

光明供 ち 依 せ ら へ 錫 杖 其 如 院

法 平 持 大 僧 都 宗 順 勸 之

八月朔日

兩

一 寅別後夜 勤行如例 松林院法平

權大僧都 榮存 導師 ち 勤 之 其

餘 儀 式 每 日 如 三

一 辰別讀經始 輪門 導師 介 午 替 長 樂 寺

持 傍 正 幸 海 勤 之 總 礼 廻 向 八 福 齋 院 設 之

一音樂

礼聲 盤涉調音取 白柱 栴桑老

輪是 青海波 竹林樂 礼聲

千秋樂 蘓合急 宗明樂 越桑樂

一四卷 旱下注進如例中日夕九二ヨリ 西ノ丸

并御 本丸奥方へ王注進アリ

一今日讀誦 中日夕九二ヨリて甲府宰相

殿所家老千代姫君所家老拜禮

一今日布衣以上ノ諸役大西ノ丸御役人

并醫師衆拜礼アリ

一今日勤侍ノ丸

高家丸

上杉伊勢守

白鳥心義親補

所月付

迎友作左衛門

松平涼友史

所步行願

組共三

中西忌書

石壁八五湯

小十人願

組共二

秋田平交

一申別初夜如例導所ハ學成院法
不天僧都公東勤ハ昆明光明供
才修セウ儿錫杖ハ象龍院元純
役之

二日 雨

一寅別後夜如例導所ハ寒松院法平
持大傍初元每勤ハ其儀式毎日
二同三

一卯別石川義作守 上使卜ノ輪門
ノ本坊ハ参ラ儿加賀守同道寺社
寺ハ勤定寺ハ天出所ノ輪門
昆明門出迎ハ儿西門ハ順ニ上意ノ旨
アリニ次美作守所經堂ハ卦キ先
加賀守ハ上意、旨アリニ次右衛門矣

山城守善左衛門次河門勤番元次二火番

元等一上意ノ旨アリ

一辰刻讀法始ル昆門導陣夕リ午

替ハ宗光寺持僧正舜采勤ノ

一音楽

初日ニ同三

一讀経ノ間甲府宰相綱豊ハ各諸加賀等

言家元寺社等以出送一甲府殿

河内陣ニテ焼香拜禮輪門出陣拜

礼畢テ輪門へ揖也之退出

一續経ノ間水野右衛門大夫登一城今朝

上使ヨリ總代河禮ノ夕メナリ輪門

ヨリハ所禮ノ夕メ覺成院河城

并ニ河老中へ指上ラレ

一四卷畢テ注進如例

一今日布諸役人等衆拜昨日ニ同云

一 讀經畢、今朝上候ノ御礼夕夕
加賀守登城
一 今日勤侍之流

高家流

長良上野舟

富山下総子

河月舟

松平源右丈

去屋市之丞

御方行願

組去二

井新在藩門

中山平在藩門

一 申別初夜如例導師、修善院
法平持大僧都最純勤之精門
光明供之修之凡錫杖、常徳院慈
仙没之

三日 陰

一 寅刻後夜如例導師、明王院勤
之儀式每日二回三

一 辰刻讀經始、妙門導師各手
替ハ喜多院持僧正慈海總禮
廻向ハ泉龍院役之

音樂

筚房二日二回三

一 西卷畢ヲ注進毎日二回三

一 今日勤侍ノ衆

高島家元

上杉伊勢守
由良任流守

所月舟

云屋布達
宮城之殿

所步行願

天野依左衛門

組丸二

因野平云清

小十人願

組在二

山岡十云清

一 今日寄合元矣分拜

一 今日吉良土師弁 上使卜云云妙

門宿坊 感應寺 卦云每日象

堂 于怒力カウレ 菓一種云与遣カレ

一 申刻初夜ノ勤行例時アリ導師

ハ元元院法下持大僧初長顯

勤之思門光明供ヲ修スルニ錫杖

ハ明王院勤之

四日 陰

一 寅刻 後夜如例 導師養壽院

法下持大僧初惠觀勤之儀云

毎日二回云

一 辰刻 讀經始ニ輪門導師アリ年替ハ真
光寺持僧正幸梅勤之總廻向ハ常照院

役

一 音樂

一 笙牙三日三回

一 四卷昇下注進每日三回

一 今日諸御番尻小役人衆侍

一 今日勤侍之尻

一 高家尻 上杉伊勢守

一 島山氏初左補

一 市目身 官城之殿

一 官城監物

一 市房行類 組共二 柿原大膳

一 依野内膳物

一 小十人類 組共二 市園左方丈

一 今日由良佐渡守 上使卜三守主目

門宿坊へ卦キ病氣御尋アリテ菓
菓子一種コレヲ遣

一申刻初夜如例導師、右祥院法
不權大僧都惠空勤、輪門
光明供ヲ修 ヲラニ錫杖ハ寶珠
院家永役之

一今夕加賀守右衛門左衛門山城守
若右衛門 惠門二王門具介

津成之道筋巡見ス小當法事行
相從

五日 微雨

一寅刻後夜如例導師、春松院法
不權大僧都廣海勤、初夜

一拜礼 十三トイヘ下モ今朝端午
加賀守以下役人如例拜礼

一辰刻讀經始ル毘門導師夕リ

一 辛酉八月光院權僧正寂涼勤
總礼廻向八林廣院謀雄役之
一 音樂

一 第 四日二回之

一 四卷 畢 于 注進如例

一 今日該所奉流以下各所降昨日二回三

一 端午 三ツツテ加賀守登

城

一 今日勤侍之衆

高家元

長良上野介

畠山民助

宮城所四物

日根所長尾

大岡弥右衛門

安藤傳右衛門

所月舟

淨步行願

組長

小十人頭

組長二

松平彦兵衛

一申刻初夜如例導師、東圓院
法印權大僧都增海コシ勤之毘
門光明供ヲ修ヤルル錫杖、東漸院
役之

六日 晴

一今日高部經續願ニ依テ後夜ノ勤ヲ行ハス

一辰刻讀經始ル輪門導師タリ年替

ハ信解院勤メ總禮廻向ハ一乘
院義釋役之但ニ經願ニ依テ

一卷ヨリ七卷ニ信解院讀誦ス

八卷ニ到テ輪門行列ニ行ハス

導師ノ勤ヲルル讀經畢テ法則

ヲ誦ヤルル

一音樂

第六日 同三

一四卷畢于注進如例

一加賀守以下伺候、輩不殘并礼如例

一今日結願、依于泰洋多諸侍番
衆以下泰洋 毛昨日同三

一結願、依于甲府宰相殿所家元

千代姫君所家元所及代泰洋
甲府殿家元公儀ヨリ所給人 衆拜家元

岡郡古村寺指上ス

一拜禮畢于西本願寺、代僧泰堂贈經

番尊于奉納三堂、緑闕内ニテ

拜禮次大徳寺妙心寺、繼代贈

經于納堂内ニテ焼番拜禮

但三大徳寺妙心寺遅ク云上ニテ

評議 了凡ニヨリテ今日拜禮

今日勤侍之衆

高家元

上杉伊勢守

由良任清守

清月付

日根時長左衛門

能勢總十郎

所步行願

組長二

是日一夜一宿二組勤之

小十人願

組長二

阿部忠奮

一今晚清堂二七廿八日被物ノ習禮

了リ加賀守右邊友丈山城守等爲
奉堂ノ

一今夜所靈牌經堂ヨリ新御堂

へ所遷座津梁院病氣ヨリ藥王院
供奉ノ

五月七日

陰

一今日於新御堂曼陀羅供ノ

一 所法事アリ所堂ノ左右ニ兼テ假張
ヲ設ク二天門ノ内ニ兼テ尊所ノ帷屋
ヲ構フ

一 帷屋ヨリ唐門ノ内ニテ筵道地布
ヲ敷ク

一 勅額門ノ内ノ庭上ニ兼テ敷舞其ニ
并ニ左右伶人ノ樂屋大鼓鉦鼓ノ
假屋ヲ構フ

一 唐門ノ内庭上左右ニ緇三百匹綿

三百把ヲ卑ニ積置

一 辰刻加賀守寺社ヲ以水所右邊ノ大
稻葉丹後ヲ松平山城ヲ勘定寺ヲ
高木若丸邊ノ言家流衣良上野
畠山氏部大補上杉伊勢ヲ由良信濃
畠山下總ヲ所門不勤者ノ元水所
集人正牧所邊河ヲ井上相模ヲ
青山和泉ヲ阿部伊豫ヲ堀元隆ヲ
渡邊半次郎及大森佐治ヲ松平近江

大久保伊与子 坂本有馬佐被物役人三
枝對馬与 祢尾虎弾与 能勢与雲与
瀧川相模与 堀山城与 小市下所与
河内月有田中 源十所能勢總十所
人見友元所 右筆 加茂 宮庄彦
杉浦 與右衛門 谷 衣冠 將裝束長
袴 二 新所産へ何候ス

但三青蓮院宮重病ニ依テ 糸産十三共故ニ所池を人
津粒哉中守伺候セス 酒井左衛門尉御普請ノ
御手傳タレヨリテ 出産ニキトイヘト七病氣言テ不矢多

- 一 二天門ハ所持角柱 藤口糸組 共ニ發云 衛ス
- 一 勅額門ノ内所 步行頭中山平有馬組
- 一 元ヲ率テ 弘云 固ス
- 一 稲系 茨波与 戸田 越前与 石川 義保与
- 一 衣冠ニテ 所産へ 糸候ス
- 一 所納戸 頭進喜右衛門 成之布衣ニテ 下
司ヲ率テ 被物ヲ持 糸ス
- 一 勅使院 使女所 使殿上人 極々 賜衣別
ヨリ 寒松院へ 集會ス

一 所堂階上ノ縁ノ東ニ加賀守侍所ノ
 階下東ニ寺社奉行勤定階下
 西ニ高家元廊下左右に勤
 番ノ元列居ス堂上假廂ノ東
 二 美濃守裁前ヲ美作守石見守
 侍所ノ假廂西ニ殿上人極蔭
 一 座ヲ設ケ其後ニ佐治守蓋
 一 於監伊豫守石清ノ佐人見友元
 一 沛右守伺候ス所堂西ノ傍假廂
 元僧列在廻廊西ノ方殿子ノ
 幕ヲ張リ被物ヲ設ケ其外
 二 被物ノ役沛納戸額列在ス
 一 已刻大炊所門内大巨油小路前大納言
 日野權中納言愛宕三任者衣冠下
 袴三丁糸堂階ヲ上リ所洋殿
 右方ニ所託走人水谷ヲ系亮酒井

右見者 秋月依波者本多禪兵衛
名衣冠ニテ相従来り廻席東
ニ列居ス

一 妙門輪證誠トニテ桑堂階上ニテ

灑水象番法アリテ所并殿右

方ニ着座御馳走人伊東出雲

従来テ階下ニ列居ス

一 導師毘門行列ニテ帷屋へ入り云

事アリテ帷屋ニ出ツ先ヨリノ行列

ハ佐人伽陵頻胡蝶ノ兒ヲ前立

菩薩十二人二行ニ歩ム次ニ曲

ノ舞人過將監束儀阿波守左右

一人ヲ次ニ樂人其跡ニ大鼓鉦鼓

持帷屋ノ前ニテ一曲ヲ舞フ舞

畢テ拜ヲナス次導師降ヨリ右

刀月塚坊宿宮持テ出佐人

二人出テ請取テ藏ム次又鳥向

樂ヲ吹始ニ世度ハ樂人先立次菩薩
次ニ兒次ニ衆僧行列導師
惟ヲ出ツ次僧正院家等ニ流儀ニ
行

二讚ヲ唱テ進ム毘門地中ノ上ヲ

步行執蓋ハ猪猯極ニ瞻執細ハ三
室戸右衛權佐持明院中將
兒ヲ役ス唐門之前舞臺ノ
邊ニ到テ後樂人ハ左右樂屋ノ前

二立兒菩薩ハ舞臺ノ左右單整

二腰ヲ掛ク導師衆堂ノ時菩薩供
花ヲ十弟子請テ互リ相從テ導師

階上ニテ灑水象香ノ法アリテ
所拜殿左方ニ着座次ニ僧正大

僧都等所堂ノ南ニ北西列座其
所ハ流儀西ノ縁假廂ニ列座

十弟子花ヲ度上葉ノ上ニ供ス

一導師唐門ニ入ル時加賀守高島流

一 寺社奉行 爲出迎つ西役者任解院
觀理院門外へ出迎

一 次ニ作法事始ル傍心以下唄讚ヲ
唱ヘテ伶人 菩薩 破ヲ奏導
師 三拜ニテ禮版へ上ラレ附
ヨリ 伶人 舞樂ヲ奏舞樂
始テ菩薩樂屋ニ
次ニ妙門輪門ノ前へ殿人極

一 藕替ニ花籠ヲ懸ル堂内ニ尻傍へハ
被物被人ノ諸方丈替ニ花籠ヲ懸
西ノ縁ノ衆僧へ十弟子花籠ヲ
懸ル作法事畢テ殿上人極ニ
諸方丈十弟子各花籠ヲ徹ス
一 尊師毘門法則ヲ誦シ訊誦
願文ヲ唱畢ヲ高座ヲ下リテ本
座ニ復ル

一衣品ノ門庭上舞樂

但三願文ノ時樂ヲヤム

振棒三節

左辻將監
右東儀阿波守

左 迦陵頻久保救馬
芝左衛尉志

右 胡蝶

林宮門在
山井左衛尉志

左 耳削

窪治郡丞
石見守

窪左衛尉
右

天樂

林右衛尉東儀敷
林左衛尉林允近

左 散子

近主祝允
右

貴徳

近右近

長慶子

一次ニ被物ヲ儀アリ進喜太師廻廊幕ノ

内ニテ所納戸尻ヲ指引シ被物ノ

二層織白綾一重ヲ役人ノ諸方丈

ニ渡ス階下ニテ三室戸右左清權佐

清取階ハ上ル世時大炊所門内府

座ヲ起テ禮版ノ前ニテ出ラル

三室戸被物ヲ捧ク内府是ヲ

抱キ持テ毘門ノ前ニ置キ座ニ

復ル次ニ厚板白綾一重ヲ諸大夫
持出テ昆門ノ前ニ重置ク次ニ縫
薄白綾一重諸大夫捧テ階下ニテ
楮隈極ニ階ニ渡ス油小路ニテ是
ヲ役ス總テ三重畢テ油小路
上ニ復ル次ニ法衣ニ度織白綾
一重ヲ捧テ階下ニテ極ニ階ニ渡ス
極ニ階ニ上リ礼般ノ前ニテ
日野權中納言階ニテ妙門ノ

前ニ置リ次ニ厚板ニ經薄儀式
同前極ニ階ニ是ヲ取ツキ日野役ニ
次ニ輪門ノ前ニ愛宕三位三度
役ニ極ニ階ニ取次ニ夕リ儀式同前
諸大夫白綾ノ被物一重ヲ一人ノ
皆ニ僧正僧都ニ引リ社外内ノ
縁假ノ元僧ノ被物ニ後日
是ヲ授ク

一次ニ内縁假廂ノ衆僧下座ヨリ假廂ノ傍ノ階ヲ下リ順ニ退去

一次ニ門圭坊官出テ其被物ヲ抱退去

一次ニ僧正僧都自被物ヲ抱テ下座ヨリ退ク

一次ニ證誠ノ御門跡并導師退去

但ニ輪門毘門ハ御供所ハ退出其後堂内ニ候

一公卿順ニ退出

一次ニ役僧曼荼羅ヲ卷藏メ佛具禮版等ヲ徹ス

一羨濃守以下各拜ナリ四品以上ハ堂内諸大夫以下ハ階上ノ縁ニテ拜ス拜禮ノ次第豫定

右良上野守 稻葉羨濃守 戸田越前守
白山下總守 上杉伊勢守 由良任濃守

畠山氏部

石川義作守

所三所番元

公家元所池之元

大妻佐佐子

三枝對馬子

神尾元厚守

佐野出雲守

瀬川相模子

堀山城守

小方下野守

松平右近守

大久保伊豫守

坂本在道佐

大久保加賀守

水野在道守

編葉丹後守

松平山城守

渡部半次郎

言本在道

甲津源十郎

佐藤總十郎

進藤守

人見友元

加藤在道

杉浦在道

石川在藤口所 中山平在道 拜禮

一 明日所来者

二ヨリテ所當所法事

加賀守登

城所同見所法事首尾

能ノ類ヲ云上ノ世間諸事勤勞ノ

上意アリ

一 勤者元ハ下ノ番所ヲ小重為法事以

一 相濟ニ今夜暫り沛審ヨヤメ各宿坊

ニアリ

一 今日施行アリ其場ハ下谷感應寺門

前米高五百俵非人七千二百餘人

二 施行セラル

但シ入ニ舟ニ孫死
子ヲ抱者ニ四孫死

餘米八十

七 俵モ元食ニ下廿儿

康有院殿御一周年忌日歸下

三 祠 宿 三 今 夜 營 濟 希 希 希 希 希 希 希

一 今日施行 其 揚 八 不 容 感 應 寺 門

前 米 高 五 百 俵 非 人 七 千 二 百 餘 人

只 施 行 也 了 几 但 三 天 有 二 升 几 錄 米 十

七 俵 七 元 食 二 下 升 几

嚴有院殿一周 御忌辰日錄下

五月八日

一 今日御選供養 依了 增 米 家 御 參 堂 物

嚴有院殿御一周忌日錄 下

黑門 二 三 門 定 成 聖 國 書

帝 照 院 十 米 取 是 莫 新 決 斷

二 大 門 等 三 肆 院 院 是 日 本 三 五 十 四

嚴有院殿一周日録下

嚴有院殿一周 御忌辰日録下

五月八日 晴

一 今日御經供養ニ依テ將軍家御參堂物
頭衆早朝ヨリ與力同心ヲ率テ所ノ勤
番嚴重ナリ

黒門ヨリ二王門迄 渡部圖書

常照院ヨリ車坂迄 笈新兵衛

二天門并ニ屏風坂 笈目木工左衛門

東漸院前

大久保善六

御廟所後通

布施孫兵衛

本坊表門裏門

長谷川久三郎

津梁院前

水野藤右衛門

新清水口

中山主馬

清水口

神屋與七

一御目付立人所所_ヲ見_ス

御佛殿并諸御門

田中孫十郎

御供所

能勢總十郎

東漸院

御装束

藤堂主馬

御供

日根野長左衛門

御寶塔

戸田八郎兵衛

一新二天門前警衛

久永源兵衛組共

一新勅額門前警衛

落合源右衛門組共

一御装束所御座間近邊八遠山半左衛門組

ノ新番衆ヲ率テ伺候ス御廟所ニ同組
勤番ス同所ノ御座敷ハ御書院番衆伺候
ス同所御玄關前岡野平兵衛組ノ御步行
衆ヲ率テ敬言衛ス

一 新御堂唐門ノ内神尾市左衛門組ノ新番
衆ヲ率テ伺候ス勅額門ノ内ハ松平左門
組ノ御步行衆ヲ率テ敬言衛ス
一 加賀守寺社奉行右衛門大夫山城守勘定
奉行高木善左衛門早朝ヨリ 御堂ニ至

リ諸事ヲ沙汰スツレヨリ東漸院ニ至リ
巡見ス人見友元相從フ

一 井伊掃部頭直興稻葉美濃守正則堀尾
前守正俊阿部豊後守正武石川表作守兼
政牧野備後守成貞豫参ス板倉内膳正重
道板倉市正重大及御留守居衆各御留守
勤ム

一 御法事ノ勤米田衆諸役人東漸院ニ集會ス
一 勅使院使女御使及殿上人極薦谷寒 松院

二集會ス

一尾張中納言光友卿紀伊中納言光貞卿水戸宰相光國卿尾張中將綱誠卿紀伊中將綱教卿水戸少將綱條卿及加賀中將綱利以下四品以上ノ諸大名各宿坊一豫參ス

一松平讚岐守松平下總守戸田越前守及行列ノ諸大夫豫參ス

一酒井修理大夫松平下總守松平隱岐守奥平少次郎其家臣士卒ヲ以テ山中道路街

衢ヲ警衛ス今日

御參堂ニ依テナリ

一辰刻 將軍家出御東漸院内ノ御裝束所へ入御

此時火番衆二天門ノ内ニ列居ニテ

御目見加賀守挨拶申上ル内ノ御門ノ

外ニテ右衛門大夫山城守善左衛門

御目見

一新御堂御拜殿ノ内東ノ上頭ニ將軍家ノ御聽聞所ヲ假ニ設テ御簾ヲ掛ク

一幄屋ヨリ唐門ニテ庭道地布アリ唐門

内ノ庭上ニ紺綿積置事昨日ノ如シ

一武家諸臣束帶ニテ参堂御装束所入

御ノ後加賀守右衛門大夫山城守束帶

善左衛門布衣各直ニ参堂巡見此時友

元七相從ノ

一加賀守高家衆ハ拜殿階上ノ縁ニ伺候ス

寺社奉行右衛門大夫山城守并階下ニ

候ス井伊掃部頭稻葉義濃守堀田筑

前守阿部豊後守各束帶ニテ東ノ假

廂ニ列座勘定奉行高木善左衛門御

目付田中孫十郎人見友元西ノ假廂ノ末ニ侍坐

一外座ノ衆僧四十六人参堂西ノ假廂ニ着座次ニ

伶人樂屋ニ入ル

一四品以上ノ諸大名束帶ニテ舞臺ノ東方銅燈籠

并鐘樓ノ前列居松平讃岐守松平下總守

戸田越前守各束帶ニテ右方大鼓ノ前列

居左右ノ伶人各大鼓ノ後ニ蹲踞ス

一尾張紀伊兩中納言水戸宰相尾張紀伊兩

中将水戸少将各参堂拜殿南端ノ東座ノ

疊ニ列座

但云六卿ハ家老一人カ持一人草履反
一人勅額門ノ外ニテ扈從ハ家老ハ東
額門内へ入り唐門外ノ西ノ末ニ蹲踞
スカ持草履取ハ勅額門外西ノ小門ヨリ
出テ外ヲ廻リテ御供所ノ玄關前ニ集リ居
シリ其餘諸大名役人以下ノ從者ハ新二天
門ノ内へ不入

一 妙法院亮恕法親王昆沙門堂公海證誠ト
ニテ參堂西ノ上置ニ著座南面次ニ勅使大
炊御門内大臣經光束帶參堂勅額門ノ
外ニテ下輿アリ台具セテ凡ニ隨身等勅

額門外ニ留置裾ヲ掛ル隨身并ニ從者二三
人唐門ノ側ニテ從ヒ來リ庭上ノ右ノ方ニ
蹲踞ス内大臣唐門ノ外ニテ劔ヲ徹ニ階
ヲ上リ西ノ上置ノ末ニ著座南面

本院使油小路前權大納言隆貞 新院使
日野權中納言次貞茂 女御使愛宕三位通
福勅額門ノ外ニテ下輿從者此所ニ留置
二三人ツツ相從テ唐門ノ側ニテ來リ庭上
ノ右方ニ蹲踞ス三卿共ニ各劔ヲ徹ニ堂上ノ
西ノ上置列座東面但ニ内府以下ノ衆イッ

七着座起座ノ時一揖

一次ニ内座ノ僧正院家帷屋前ニ列立次
ニ導師輪王寺守全法親王上樂ニテ新二
天門ヨリ帷屋一入ラレ次ニ伶人一曲ヲ奏シ
禄ヲ授ケラレ事昨日ニ同ニ次ニ樂人先
テ鳥向樂ヲ奏シ次ニ僧正以下行列次ニ
道寸師輪門參堂兼充執蓋誠光基輔
執綱菩薩花ヲ十弟子ニ授ケ伶人菩薩
破ヲ奏ス儀式昨日ニ同ニ次ニ僧正院家十
三人堂ニ上リ且人ハ堂西南端置ノ上ニ北面列

座人ハ堂ノ西縁ニ列座次ニ輪門堂ニ上テシ
東上ニ着座南面次ニ禁裏ノ御贈經
伶人持出テ階下ニテ高家衆ニ渡ス大炊
御門座ヲ起テ禮殿ノ側ニ請取リ御内陣
一持參案ノ上ニ備ヘラレ次 本院ノ御
贈經役人捧出テ階下ニテ高家衆ヘ渡
ス油小路座ヲ起テ礼版ノ側ニテ請取御内
陣ヘ持參案ノ上ニ備ヘラレ次ニ新院ノ
御贈經高家衆取次ヲ日野備ヘラレ其

儀同前次ニ女御ノ御贈經高家衆取次
テ愛宕備ヘラレ其儀同前

一 御参詣ノ前筑前守御簾ノ内并ニ堂内
御内陣各巡見セラレ

一 將軍家御装束所ヨリ御束帶御轅ヲ

御参堂勅額門ニテ御轅ヨリ下リサセタ

マフ掃部頭御先道寸タリ御座廬ハ阿部

豊後守正武御裾ハ石川美作守未政

隨身ノ衣束ニテ御弓ニ掛ラレ但ニ庭
上ノ御裾

ヲ勤ム御太力ハ畠山下總守義里御劔ハ荒川

長門守御水白ハ喜多見若狹守此ヲ勤辰野

備後守松平因幡守稻葉石見守金田迄

江守各半袴ニテ供奉ス其外御小姓衆

小納戸衆或ハ半袴或ハ束帶ニテ供奉ス

一 御轅新ニ天門へ入ラセラル比尾張紀伊水戸

六卿階ヲ下リ階前ノ御廊下ニ列座セラレ

掃部頭美濃守加賀守筑前守唐門ノ側

蹲踞ノ寺社奉行右衛門大夫山城守勅額門内
鐘樓ノ側ニ蹲踞公家衆御馳乞人各束
帶高木善左衛門ノ御供所ノ玄関ノ通井ノ
北ノ側ニ蹲踞御三家家老及公家門跡ノ
從者其後ニアリ被物取次ノ諸大夫六人進
喜太郎各廻廊被物所ノ幕ノ前ニ蹲
踞新番頭神尾市左衛門東ノ廻廊ニ侍
其組階下ノ左右ノ庭御聽聞所御勝手ノ

庭御供所ノ内各勤番人見友元西假張
ノ階下へ出テ蹲踞ニ御儀式ヲ規フ
此所ニ繪巻面有リ

一 將軍家唐門ノ内ヨリ脇道ヲ御聽聞所へ入
御了リ御聽聞所ノ後ニ屏風ヲ立テ松平
因幡守石川美作守牧野備後守稻葉石
見守金田遠江守其外御近習衆伺候
又筑前守ハ御簾ノ内御左ノ側ニ侍坐ス

一 尾張紀伊水戸六卿各階上本坐後
几掃部頭美濃守豊後守各如始東假
廂列坐加賀守階上縁侍坐高家
衆時社奉行各階下坐勘定奉行高
木善左衛門御目付田中孫十郎人見友元
西ノ假廂衆僧ノ後躡踞ス

一 御聽聞所ノ御簾ハ淺岡伊豫守林相模
守是ヲ揚リ二人束帶御参堂前
御聽聞ノ勝手ニアリ

一 次伶人白桂樂ヲ奏テ導師輪門高
坐上上テ御経供養ノ儀始其間花
籠ヲ賦役送昨日ノ如凌雲院權僧正
唄一箇ヲ唱テ長樂寺權僧正鼓ヲ鳴宗
光寺權僧正散華ヲ唱テ各花ヲ散聲
明ヲ唱テ此間舞樂アリ

一曲

右東儀阿波守
左辻將監

振鉞三節

右東儀阿波守
左辻將監

太平樂

空窪右部丞
空窪右兵衛尉
芝石見守
辻右兵衛尉

拍桿

林石見守
林右兵衛尉
東儀右兵衛尉
東儀主殿助

陵王

久保數馬
林宮内丞

納々糴利

林宮内丞

退出音聲

長慶子

左方

竹生

豐筑後守
豐主殿允

音頭

辻將監
辻主税允

上左兵衛尉
多主才允

豐左京進

竹單竹粟

音頭

窪甲變守
豐壹岐守

安信佐濃守
安信左衛門尉

笛

音頭

上藏後守

山井左衛門尉

岸安蔭守
芝將監

萱七住守
上藏部正

山井但馬守
芝左衛門尉

鞞鼓

久保將監

大鼓

多總殿允

鉦鼓

右方

笙

多日向守
多右京進

音頭

茵淡路守

茵木工允

竹篳篥

東儀播磨守 多豐系守 多和泉守 東儀出雲守
東儀筑後守 東儀大膳進 多丸尾守尉 東儀侍從
東儀右兵衛尉 東儀經略尉
東儀内匠允

笛

東儀修理亮 岡左京進
山井近江守

大鼓

茵若校守

鉦鼓

多左衛門尉

一次ニ輪門法則ヲ唱ラシ高声ニ諷誦文ヲ
讀誦セラルル事畢テ本座ニ著座

一御法事

畢テ被物ノ儀アリ輪門ニ大炊

御門一度油小路二度是ヲ勤ム妙門ニハ

日野三度共ニ勤之昆門ニハ愛宕三度勤

之其役送ノ次第 昨日ノ如ク内座僧正

ノ被物ニ昨日ノ如ク

被物ノ數妙門輪門昆門三人ノ小袖三十六

其外衆僧ノ五百七拾一内四百拾一ハ料

ニテ被下之

一 被物畢テ御簾ヲ垂ル被物役送之諸大
夫三枚對馬守守清神尾飛驒守元知
能勢出雲守頼相瀧川相模守利久
堀山藏守直方小出下野守有利順順
階ヨ上リ三門跡ノ被物ヲ替替徹之次
縁座外座ノ禿僧順順退去次内座
ノ僧正自ラ被物ヲ抱テ各退去次妙門
御供所ニテ退出次勅使院使女御使

殿上人極上各御供所ニテ退出

一 輪門毘門先テ御内陣ニ入ラシ右方ニ
着座

一 將軍家御内陣ニ入タマフ御聽聞所ノ
御簾伊豫守相模守是ヨ役スル事始知
掃部頭御先立始ニ同ニ筑前守御裾ヲ捧
テ相從ヒ御内陣ニ供奉ス御内陣御簾

ハ豫ノコレヲアク

一 將軍家御焼香御拜畢テ御内陣左方
御着座掃部頭筑前守及御太刀役下總
守御劔ノ役長門守各御役ニ侍坐

一 次ニ尾張中納言紀伊中納言水戸宰相尾
張中將紀伊中將水戸少將逐次御内陣ニ
入り焼香アリ豊後守座ヲ起テ御内陣ノ
廊ニ侍座ス六卿焼香畢テ階下ニ直ニ
下り西方ニ列座

一 次ニ將軍家重テ御拜禮アリテ御聽聞
所ニ入御此間ニ輪門毘門階ヲ下り御先
一御廟塔へ参ラシ御拜殿右方着座
凌雲院僧正信解院大僧都觀理院
大僧都相從ニ御廟塔御拜殿ノ下ニ
伺候ス是ヨリ先ニ御廟塔ニハ遠山半左
衛門組ヲ率テ勤番ス御目付戸田八郎兵衛
御使番溝口孫九衛門ニ侍坐ス

一 將軍家御聽聞所ヨリ 御廟塔御參詣
御拜畢テ御退出西門階下ニテ送ラレ
將軍家御會釋アリ
一 還御ノ時尾張紀伊水戸六郷御堂庭上
ノ前廊ニ列座 將軍家御會釋アリ
ナレ御法事 相詠今日天氣モヨク奇特
ノ事ト仰アリ六郷畏リヲ申サレ掃部
頭美濃守御挨拶ス唐門ノ外ニテ四品

以上列居ノ諸大夫ニモ御言アリテ勅額
門ノ外ニテ御轅ニ召サセラレ御装束所ニ
入御筑前守豊後守及近臣等從ヒ奉ル
一 還御以後尾張紀伊水戸六郷 御廟塔
ニ參詣アリ六郷退出ノ後掃部頭讚岐守
下總守美濃守戸田越前守拜礼加賀守
階上ニ侍坐ス高家衆寺社奉行階下侍
座ス美濃守拜畢テ内ノ小門ヨリ御装束

一 所へ御先へ参入高木善左衛門人見友元従
一加賀中将以下四品以上ノ諸大名各拜殿ノ
内ニテ一人ツツ拜礼ニテ退去行列供奉
面々次ヲマモリテ拜之奉リテ退出行
列ノ諸大夫其外御法事諸役人各
拜礼加賀守御装束所へ参入
一 將軍家御装束ヲ改メクマヒテ御休息
アツハサシ御肩衣袴ヲ着御此時右衛門

大夫山城守但太刀善左衛門一列ニ御目見アリ
次ニ御法事ノ間勤番衆一列ニ御目見美
濃守加賀守挨拶申ス各上意ノ旨アリ次
酒井左衛門尉御前召アリテ永永御子傳
骨拵候趣上意アリテ退去
一 御装束所ノ門ヨリ還御ノ時御門ノ前ニ
テ御普請奉行衆并御法事中ノ輕キ
役人御目見

御門、前西ノ方ニ人見及元御右筆衆人
小普請奉行衆二人御賄頭一人御勘定
組頭一人雜掌人二人御琴奉行二人
御漆奉行二人御法事中相勤、由加賀
守披露ノ東之方、松平右近將監大久保
伊豫守坂本右衛門佐及鈴木修理并
御被官共御普請相勤ノ由加賀守披露
還御ノ後加賀守御堂ニ到リ階上ニ侍座

輪門毘門御供所ヨリ出堂着座信解院
觀理院階上ニ侍坐院家及衆僧十人假
張ニ列坐

一 勅使西院使女御使御供所ヨリ御拜殿
出座妙門モ出座セラル

一 大炊御門自分ノ贈經ヲ其從者庭上ヨリ
持出テ階下ニテ院家請取リ御内陣ノ
案ノ上ニ置リ大炊御門座ヲ起テ膝突

ノ上ニテ拜礼直ニ退出次ニ油小路次ニ日野
次ニ愛宕各贈經其儀同前次ニ三室
戸持明院極藹ニ贈經然上拜殿ノ内ニテ
拜禮退出

一 妙門贈經於上自ラ筆スルトコロナリ坊
官是ヲ持出院家是ヲ取頭妙門座ヲ
紀テ御内陣ニ入テ焼香拜礼直ニ退出
次ニ青門ノ上ニ桑院拜殿ニテ拜礼ス

輪門毘門七贈經了々

禁裏御贈經目錄

心經	禁裏御代筆竹御門主
心經	本院御代筆妙御門主
心經	新院御所御代筆近衛左府公
勸持品	女御御代筆不知
勸持品	輪王寺宮
常不輕菩薩品妙法院宮	

囑累品

青蓮院宮

如來神力品

毘沙門堂

心經

大炊御門内大臣

心經

油小路前大納言

囑累品

日野中納言

尊勝陀羅尼

愛宕三位

囑累品

持明院中將

囑累品

三室戸右兵衛權佐

囑累品

猪隈極蔭

一事畢テ

若君様御香奠獻上

白銀
百枚御

内陣唐戸前備之内藤若狭守布直

垂テテ拜禮

一事畢テ甲府宰相殿御参堂御内陣今

焼香拜礼直御廟塔御参詣信

解院觀理院先御廟塔御参リ右

衛門大夫先テ導キ山城守從之宰相殿

家臣岡野肥前守岡部出羽守供奉ス

一事畢テ輪門毘門退出

一新二天門ノ前ニテ赦ヲ行ハル津菜院門

外ニ出テ町奉行甲斐左衛門尉是ヲ

沙汰ス

一加賀守本坊へ赴キ輪門毘門へ御布施ノ

事アリ右衛門大夫山城守善左衛門各參

會進喜太郎組衆ヲ率テ持參ス

白銀千枚

輪王寺御門跡江

時服二拾

白銀貳百枚

同断

是ハ御遷座御供奉ニ付

白銀千枚

毘沙門堂門跡江

白銀百枚

同断

是ハ御遷座御供奉ニ付

白銀二拾枚

凌雲院僧正

白銀拾枚

信解院

同漸

觀理院

同漸

尊重院

同漸

津梁院

同漸

寒松院

同漸

東漸院

同漸

帝德院

同漸

春性院

同漸

田村權右衛門

時服三

佐佐木良部卿

同

大西宮内卿

同

野澤經教助

同

岸本主殿

御布施

白銀三千五百枚僧正院家衆僧被下之

金八千兩

三方二千貫文分

萬部御經之布施

白銀百枚

日光樂人ニ被下之

同五枚

御堂代

金十八兩

御堂勤行書家文

同四兩

御堂承仕武人

白銀三枚

御堂掃除以下

白銀五百枚御遷

府御供養自庇僧被下之

御基様ノ御香奠銀三十枚 昨君様御香

尊銀拾枚名御使之下ニテ加友孫大橋長

禱ニテ持参ス

桂昌院極古香奠銀

拾枚山木六郎左衛門長禱ニテ持参ス次ニ干

代昨君孫御香奠銀廿枚中山長禱

持参ス 女子宮孫御香尊銀拾枚河原

右陽子持参ス 安宮孫御香尊銀拾

枚一條通君孫女枚名御使ノ持参皆

本坊ニテ献スアリ

一 島月六百貫肯人肯女下廿九岩船檢校

配分内五百貫ハ座
頭百貫ハ肯女

一 還御ノ後徳者所御法事中同云

一 今日 御成依テ還御ノ後甲府殿

尾張殿紀伊殿水戸殿并四品上ノ後

大名使者登 城御攝源ヲ宥規ヒ奉ル

一 内曲輪ノ御門番尻者登 城老中謁

テ退玄

一 上野車平白如登テ登 城清目見アリ

テ東殿山岩坊ニ向ル

九日 陰

一 早朝ヨリ昨日供奉ノ外ノ事万石以上并

ニ昨日參深キ車各直ニ垂大紋ニテ

沛堂ニ送礼ス至官、冰車ハ長袴ナリ

沛月廿近友依在處、何儀スニ天門ハ

ハ持崗以堀田西所及處、勅ス

一 御香尊ノ儀アリ加賀守寺社奉行ハ早朝
ヨリ萬劫堂ニ赴リ日門ニ在リ中上ニ
為度東ノ方ニ加賀守右衛門大夫山城守
吾左衛門判官西ノ方ニ勤高荒中守集人
正牧野驒何守井上相持守吉山和泉守
何初任務守堀尾彈守渡戸孝六郎列座
大縁間ニ侍月付戸田八郎多清ハ歩行骨
ヲ指揮ニ侍御香尊ノ儀ハノ順順也

御一門方ノ使者ハ堂内ニテ侍礼其條ハ縁
間ニテ四品以下ハ使者三人宛一列ニ侍
親理院按多河之早白津五枚甲府宍鞠殿
所着申津五枚尾張中津殿津原中津
三枚水戸少将殿所着申津五枚順生
院殿津五枚松平相持守秀方津五枚松
平安藝守秀方津五枚松平誠義守秀方
津五枚上杉彈正右衛門秀方津五枚有馬

中務左補翼方根三夜松平紀伊守奥
侍之各長袴ニテ勅之

一 奉万石以下ノ香奠ハ各侍之口以テ奉坊
ハ被^レテ^レ市城女中 等ノ香奠モ同奉

一 今日尾張殿紀伊殿水戸殿松平加賀守
初メ侍大石市藩代尻等旗本侍役人
不殘登 城侍法身正帶奉^レ奉^レ凡^レヲ

加賀三奉凡

一 加賀守右衛門左衛門東敵山経^レ日
リ直ニ登 城御庭間ハ召^レ出^レ世間

勅方スルノ旨 仰セ^レ凡^レ各^レ登^レモ同列
上^レ登^レ同奉

五月十一日晴

一 辰ノ上刻勅使西院使女御使妙門及殿上
人極藹^レ白ニ依^レテ登 城猿樂郷食^レ登
侍^レ凡^レ 將軍家御長袴ニテ大廣間

一 亦所左、方ノ御障子加賀守豊後守是
 二 斗開テ勅使院使御使妙門一上奏ノ
 三 名アリ右、方御次ノ間ハ尾張紀伊兩
 四 中勅言殿水戸宰相殿尾張紀伊兩中勅殿
 五 水戸少將殿列座唐風ヲ隔テ甲府宰相
 六 相殿座セリ凡御譜代御家人等モ伺候
 七 例ノ如ク御能始ノ役儀ハ招平同幡ヲ
 八 勤之 先例ハ酒井河内守是ヲ勤トイフ下モ雅楽所
 重病ニ云テ此社也云

式三番

弓八幡

親世三郎四郎

屋鳩

金剛大夫

采女

今春大夫

夜討曾我

比七大夫

猩猩乱

三郎次郎

狂言二番

式三番過テ兵儀了致テ了テ勅使院

使御門跡へ御方あり御連枝三九へ

弟濃守加賀守より上奏ノ旨あり

采女多由要御五百ノヨリ拜是て撰次

三原道ノ儀あり當番ノ御奏者土屋

相傳等拜是一登りテ撰樂等纏

以や之ム其次才例ノコトニ事奉り入

御卿食意あり是刻ハ酒井河内守纏取ノ

事ヲ勅ムトイハトモ出仕ナキ

一 妙門 大炊御所内座ハ白書院上座度大

油小路大納言日野中納言愛宕三位

八下壇ニ座ス弟濃守加賀守筑前守

内膳正豊後守及右良上野女大澤

右京亮等挨拶申ス

一 殿上人極簡紅葉ノ間ニ列座高家北車

奏者番馳乞ス

一 偽正院家菊之間に列座ス

一 尾張殿紀伊殿水戸殿御三家又子の西湖

ノ間ニ列座

一 甲府宰相殿竹ノ間ニテ御食進アリ

一 御謗代御家人柳ノ方ニ列座

一 檜ノ間ニテ樂人并地下ノ役人等各飲

食ヲ賜ル

一 御食進奉ル方御アリ各御見おせり

祝言奉ル際手ヲ開テ各謁見アリテ公

家門跡退お老中コシヲ送ラレ公家

門跡又鑰銘門ヨリ御去閑ニイタリ老

中ニ逢テ礼謝云テ返ケル

十一日

一 勅使西院使女御使宿館一上使トシテ

富山下總守赴キ各御樽一荷鶴一翼

被遣

一 妙門宿坊へ上使下三丁上杉仔細考赴
御樽者被遣

十四日

一 已別高使妙門并二殿上人等登

一 依將軍家緋ノ御直出三白書院
出御御太刀御腰物ノ御小姓尻役之尻濃
守加賀了以班系了豊後了
内膳正忌二依
三列坐十三

戸田誠方了等 御系伺候了凡事

如例御藩代御家人若直垂袴衣大紋
布衣三丁右仕了

一 大炊御門内府 御系(出上)上壇御右

ノ方ニ為度吉良上野抄披露之御色代

了 指示表御賜経ノ御礼了 仕了凡

加賀了班系了然系了序下壇了初了挨拶

申了大炊御門内府御次ノ間(退)次了

油小路前控大納言日野控中納言愛宕

三位順順、御茶一か下壇御左ノ方

為座上野在大澤右京亮替替一人ツツ披

露ノ上ニ恙ノ方アリテイツツ七御賜經ノ

御禮、侍ラ儿加賀守能為テ越カス

御茶ヲ窺ヒ、接取申ス三郷御次ノ間

退リ

一次、大炊御門内府御礼上壇御右方ニ至

座大方目録上野カ披露ノ進取幼綾十卷

ハ中奥ノ該大吏役之御礼昇る大炊御門

内府退カス翌外大方目録ヲ徹ス次ニ油

小路茶ヲ細言御礼大方目録右京亮

披露ノ進取幼綾ハ中奥ノ該大吏役之

御礼昇る御次ノ間ニ退リ次ニ日野茶檜

中納言愛宕三位一人ツツ御礼儀式同

茶大方目録上野カ右京亮替替披露

之進取各中奥ノ該大吏役ニ右イツツ

奏者番太刀目録ヲ徹ス但ニ是ハ御代懸
御礼ノタメナリ

一次ニ三室戸右多持位持明院中右様
板敷賜名一人ツツ太刀目録持参ニ下壇國
ノ間ニ退テ御縁間ニテ御申ス右
京亮其ノ名ヲ披テ為度及ス御次
ノ間ニ退テ奏者番太刀目録ヲ徹ス

一次ニ妙門御礼上壇御右方、為度太刀

目録奏令ハ上野披テ為度進和妙後十卷廿五和

一 中奏詔書使役ニ 上奏ノ為アリ加賀

守儀者有然あり御下壇ニ出テ侍候

ヲヤス妙門退カ下壇ニテ御送リアリ次

ニ青門御礼病氣ニヨリテ登 城ナニ名

代トニテ院家上ニ菜院御縁間ノ御正面

ニテ誦禮太刀目録ハ右京亮披テ為之進

物ハ門妙ニ同中奏詔書使役ニ

一次、日四殿院大僧正御縁間ニテ拜礼進物

ハ一巻中奏ノ儀トシテ奏之奏者番按察之

次、上乘院自分ノ拜礼進物ハ一巻中奏

ノ儀トシテ奏之奏者番按察之

一次ニ加賀守筑前守敏方等ヲ御茶ニ召

テ油小路日野愛宕三卿及三室戸右

衛尉権左持明院中乃猪隈藺何レ

元御暇下廿九日濃守加賀守筑前守

豊後守敏方等各御次ノ方ニ出テ先ニ三

卿一申渡ニ次ニ三室戸持明院猪隈

一申渡ニ次ニ油小路日野愛宕三人一列

ニ行キ御下壇ニテ御暇ノ御礼アリ加賀守

権左守申ス次ニ三室戸持明院猪隈

三人一列ニ御縁ノ間ニテ御暇ノ御礼

アリ加賀守権左申ス各御次ノ間

ニ退ク

一石早而加賀も豊後も御禊湯子も開り
御立チアリハサシ御次ノ縁ノ間ニテ妙門
青間家司大炊御門家司伶人四十五
人地下ノ役人等祓拍ヲ兼テ重キ一同平
伏御禮中上奏者番按察久世付淨儀
代瓦伺候ノ面御目見中ニ於テ是

入御

御基様ハ公方瓦ヨリ祓拍アリ大炊御門

内府ヨリ練給止端油小路前於大納言日
野権中納言愛宕三位ヨリ練給三端三
室戸右多掃権佐持明院中於猪隈
極々隅ヨリ香煙表十箇各是ヲ祓セラル
一御基様ハ妙門ヨリ縹珍五卷香煙表
十箇青門ヨリ段子五卷香煙表十箇
各是ヲ祓セラル

一白書院次ノ間ニ老臣及祓拍ヲ列座淨儀

初ノ儀アリ

白銀三百枚
時服六領

油小路茶持大納言

白銀三百枚
時服六領

日野茶持中納言

白銀二百枚
時服五領

愛宕三位

三室戸右兵衛權佐

同

持明院中侍

白銀百枚
時服四領

猪隈極右衛門

右孫願初ノ並ハ並キ一人ツツ喚出之上
野右京亮 仰ノ旨ヲ申渡ス若孫
受上野右京亮ニ揖ニ老臣及哉前等
ニ向テ伏謝ニテ退出ス老臣及哉前等
間四間ニテ被送之

一 羨濃守加賀守筑前守内膳正豊後守
戸田越前守及高家亮御奏者亮大
目付亮柳ノ間ノ列座之取領物是也
奏者番二人為座順順之召出

白銀拾枚

一条通若使者

谷川 儀左衛門

西本願寺使者

光隆寺

東本願寺使者

耶成寺

同断

時服式

樂人四十五人

黄金壹枚

大經師以俊法橋

時服式

白銀拾枚

大佛作左京法眼

同断

繪所ノ琢法眼

時服式

大經師俊達法橋

同断

大佛作右京法橋

一 檢問一加賀守右座御奏者衆指添

女五宮御使者河原大隅守白銀十枚時

服二被下文

一 大炊御門内府旅館一 大澤右京亮夜

卜立下是キ 白銀五百枚時服十領遣廿几

其家司榊原龜孫守清利内藏元白

銀十枚以拜領又

一 御臺様より御門跡公家流被下文品

時服十領

大炊御門内大臣

時服六領

油小路系後大納言

同断

日野系後中納言

時服五領

愛宕三位

右御使鶴殿十郎左衛門

時服二重

三室戸右多湯権佐

同断

持明院中納言

時服三領

猪隈極上賜

右御使筒井内亮

時服二領

妙法院御門跡

同断

青蓮院所門跡

右御使成瀬惣右衛門

右御廣敷番以御使卜三三各宿館宿坊一被下之

十五日

一 今日瑞田筑前守 上使卜三三大澤右京亮 又同道之妙門青門ノ旅館一赴寺御暇遣廿九儿ノ旨ヲ申渡又御贈物如左

白紙十枚

妙法院所門跡

白紙二十枚

時後丑

日嚴院大佛正

白紙十枚

共官若大輔法衣

同断

共官若式部法眼

同断

今小跡若部法攝

同断

共官若木工助

白銀五百枚

青蓮院所門跡

白紙拾枚

時後五

上皇院大傍部

一十六日 勅使院使女御使及殿上人極蔭

上野坊上寺一參詣

一 青門病氣愈レヨリテ妙門卜同多係

アリクキノ由戸田越おさす中上ラレ

コレニ依テ今日吉良上野女 上使卜三テ

青門一遣サレ 上意ノ趣アリテ今大路

道三樂相愈ヨリ道中市所遣サレノ

旨 仰下サレ

一十七日道三御暇銀三拾枚時服三御羽織

辨領ス

一 今日勅使院使女御及達

一十八日妙門青門及達今日殿上人極蔭

モ及達アリ

一 二十六日御法事 中役人相領物久覺

一時服二領

人見友元法眼

右於時計間久御次被下久

黃金壹枚

加茂宮左衛門

一時服二領

同前

杉浦與右衛門

黃金二枚

花井次左衛門

一時服三領

同前

大田長七郎

黃金貳枚

大久保平左衛門

一時服三領

細井九左衛門

黃金二枚

野村彦左衛門

一時服三領

同前

岡上次郎左衛門

黃金壹枚

合丸平右衛門

同前

酒井甚三郎

銀拾枚

清水弥左衛門

汗被官

右八御右筆初座縁間及長炉之間
于被下之

一七月二十四日

白銀百枚

大佛所左京法眼

金五拾兩

権名伊豫

右御尊體仕上ヶ候ニ付為御廢灰
於捨之間被下之天久保加賀寺水
野右衛門左衛門稻葉丹後守并上野

御佛殿奉行松平右近右監大久保伊

豫守列座加賀寺申渡之

延寶八年庚申五月八日

嚴有院贈大相國公薨 御葬送御法尊

御堂經營供養等有事 于東叡山執政

佐倉城主從四位下侍從兼加賀守大久保氏

藤原忠朝承

今大君幕下之 釣命裁之 友元 亦欽願其事

記録之忠朝使書史筆之 御苑送日録二卷
御中陰日録三卷附一卷 御堂供養日録
一卷 御一周忌日録二卷合計九卷錦繡
金銅裝飾盡表敬奉 綱東廬 御堂
寶庫命友元 跋之因記其事以供不朽云
天和二年壬戌秋八月八日法眼人見友元謹識

下
下

