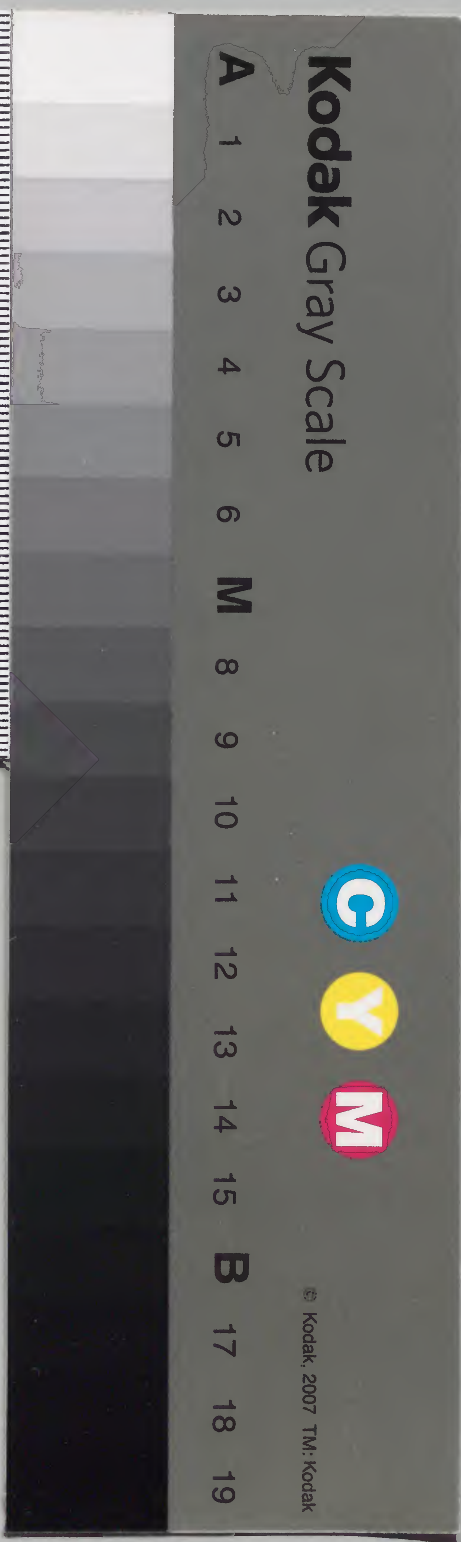


# 實躬卿記

和書門			
類	號	函	架
四	三	二	一
三	二	一	〇
二	一	〇	〇
一	〇	〇	〇

內閣文庫	
和書	類
四	三
三	二
二	一
一	〇
〇	〇
〇	〇

內閣文庫	
番號	和 42316
冊數	20 ( 20 )
函號	162 87





秘

實躬卿記

德治二年十月

御受戒御幸

廿



寶曆四年  
御司  
...

五七五番

德治二年十一月廿日辛巳天晴時忽雪降寒氣

明治十三年購求

其今日法皇為東大寺御立戒御幸南都自京

被勅行  
海老

列是之逐々亦六年後暖峨例但付度依月花院御事自守隨分於花之由風吹物而制有少及重之簡

古波法之相且可沙汰之乃終以着裝束催勅僮

僕也日出之程欲其御所之變法皇已御來東被立

御車也四足下之由台使耳告の昂着半靴自蓬屋

騎馬步出大炊御門万里少路過裝束以下可裁左侍

左衛門少尉友信國曰能費曰能種亦在共上括内之

用意手與先老守治了付事仕年未座入忍心其也



隆不之病所之間亦合前右府之志也

然事也る法皇春日行幸之時隨方存教之

于時中納言 采馬以外隆一人無許馬人皆以用手典

更不及御使以之推之為杖病神采輿有伺事哉

之々る玄比又病を不侵之旨申入其子細入也病をぬ

不快者之采輿之由以奉行隆長朝臣也

以上又勿論後少治身之入外皆以采輿之様上之重

同院前納言之明息カ入道相國也日未あ塘川相國息

右幕下之杖持之由は忽之及至之細之

之十三日從俄之信下近口國丹生管並其村假也

傳可知行由之下院直之乃の連理初懸能成而

又之混持明院殿觸織時ナ之乃難伊内之持宗卿

又为丙織之間自織不出之之持及重形隆那之子

力彈岡外孫之候のね候之杖持之由以隆長朝臣

信下之乃大阿の得岡少内自の遠守也之間且所

之月名也之院前之乃其補給康朝卡の別勅入来

之着裝束也又此之事今裝束二之自の調也

之夜及當日の麻衣季夜也入来之之行事隆隆不

来心奉命之禮乃之上之重例也上重之乃之

位諸國之供下裝束也存先規也凡之行事























多々多々  
柁  
七  
多  
何

入道左府自兼也  
東大寺山受戒少幸  
本府後身等与兼以不

康治元年 在信将志雅之  
在信将志雅 四人

右为二年 右为信将志雅之  
信将志雅 四人

信成雅之再取上之少值身各布衣等

不常与兼但多能胡在信身等与兼

文永元年 右为信将志雅之  
信将志雅 四人

左为信将志雅之  
信将志雅 四人

左为信将志雅之  
信将志雅 四人

左为信将志雅之  
信将志雅 四人

けり



建久九年宇治二年 右馬頭兼左兵衛督 右兵衛督信康

宇治二年宇治二年 右馬頭兼通成 皇后宮権大夫信康

宇治二年宇治二年 右馬頭兼通成 皇后宮権大夫信康

宇治二年宇治二年 右馬頭兼通成 皇后宮権大夫信康

宇治二年宇治二年 右馬頭兼通成 皇后宮権大夫信康

宇治二年宇治二年 右馬頭兼通成 皇后宮権大夫信康

宇治二年宇治二年 右馬頭兼通成 皇后宮権大夫信康

宇治二年宇治二年 右馬頭兼通成 皇后宮権大夫信康

宇治二年宇治二年 右馬頭兼通成 皇后宮権大夫信康

御

細く書状降し給へ奉り上より可く旨候是候人

御下り候へり降教候はるるはるる候は

中御多敷の候はるるはるる候は

中御多敷の候はるるはるる候は

中御多敷の候はるるはるる候は

中御多敷の候はるるはるる候は

中御多敷の候はるるはるる候は

中御多敷の候はるるはるる候は

中御多敷の候はるるはるる候は







教多胡臣

黃吳綾織狩衣 引立烏帽子  
隨身白水子紫  
并束腰袴一人 懸兩度重  
副舍人二人

具親胡臣

後少柳狩衣 袴色衣 紅單衣

雅行ハハ

蒲萄深狩衣 白單衣  
隨身狩胡笠トカリ夫  
赤赤

永清ハハ

比曾色衣 狩衣 花山吹衣  
白單衣 手礼

泰忠ハハ

蒲萄深狩衣

光輝

衣冠 酒後色 大長 着督長  
雜色二人

長隆

茶保 一介深衣 白單衣 酒後色  
大長 着督長 雜色一人

久方

黃青裏狩衣 袴色衣 白單衣  
隨身赤

弘宣

田舎赤 唐紙衣 白單衣  
赤赤 狩衣付裏

荻隆ハハ

赤赤 袴赤

隆長ハハ

田舎赤 袴赤 白單衣



上童

河院入道北國息

御後官人

披秀國

少面

親行 愧宗行于

日行任

源康雄

友系忠行日主保

日廣世

日系清

日攻所

秦久長

日重方

下生野武勝

秦久利

日久冬 日兼武

及閑

重親胡臣

上童裝束

二藍步袴襖上下

付搦并童女角下淡之白淡付替  
昇端袖盡十忌文以赤紐日蔭糸加左右結

紅步衣淡之 萌木袖一領 紅草衣淡之 日下袴

萌黃織物帶 淡之 紅芍柳李結 日帖紙

彫骨扇 半靴 赤地錦 水于鞞 日鞞



童二人

朽葉一重狩衣 竹菊結衣

雜色六人

蕨芽唐紙帷

赤色一重狩衣 以銀序押臺繪

黃唐紙帷

舍人

以金序押臺繪

黃地作錦衣 白生草衣

花田狩衣

重床居飼

如常

即入副舍人

香席子結水于真紐 萌木村濃衣 褐袴 日旺巾

廿一日

萌木飾物狩衣 白紅葉 出書濃二重飾物指貫 文霰

白不寫文寫不白文 濃打衣 淡之 裏濃蕨芽袴一領

濃草衣 各淡之 月下袴 二藍步袴 押彫骨扇

本結帖亭 月前 榻檯 目扇 半靴 月前



壹文入

行... 壹文入

明德二年八月十六日抄

三位右京大夫

帶木... 三位右京大夫

九月一日

香... 三位右京大夫

此記曉心院左大臣殿所令写給也  
輒不許他見

文化十年五月

中宮大文



一... 中宮大文

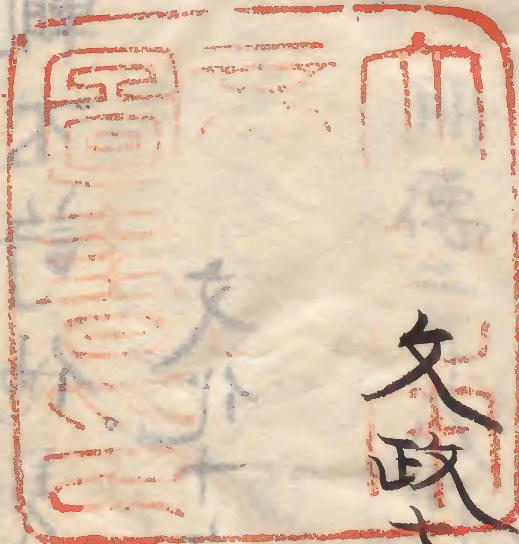


借前内府公修公本々書写  
一校早之秘文

文政

七年三月

光棣



此書... 文政七年三月...





