

信府統記

十五

和書門	
二九一六六號	類
一三〇函	
一三架	
三三冊	

內閣文庫	
二九一三三號	和書類
三三冊	
一八函	
七四架	

內閣文庫	
番號	和 29166
冊數	33 (16)
函號	174 213



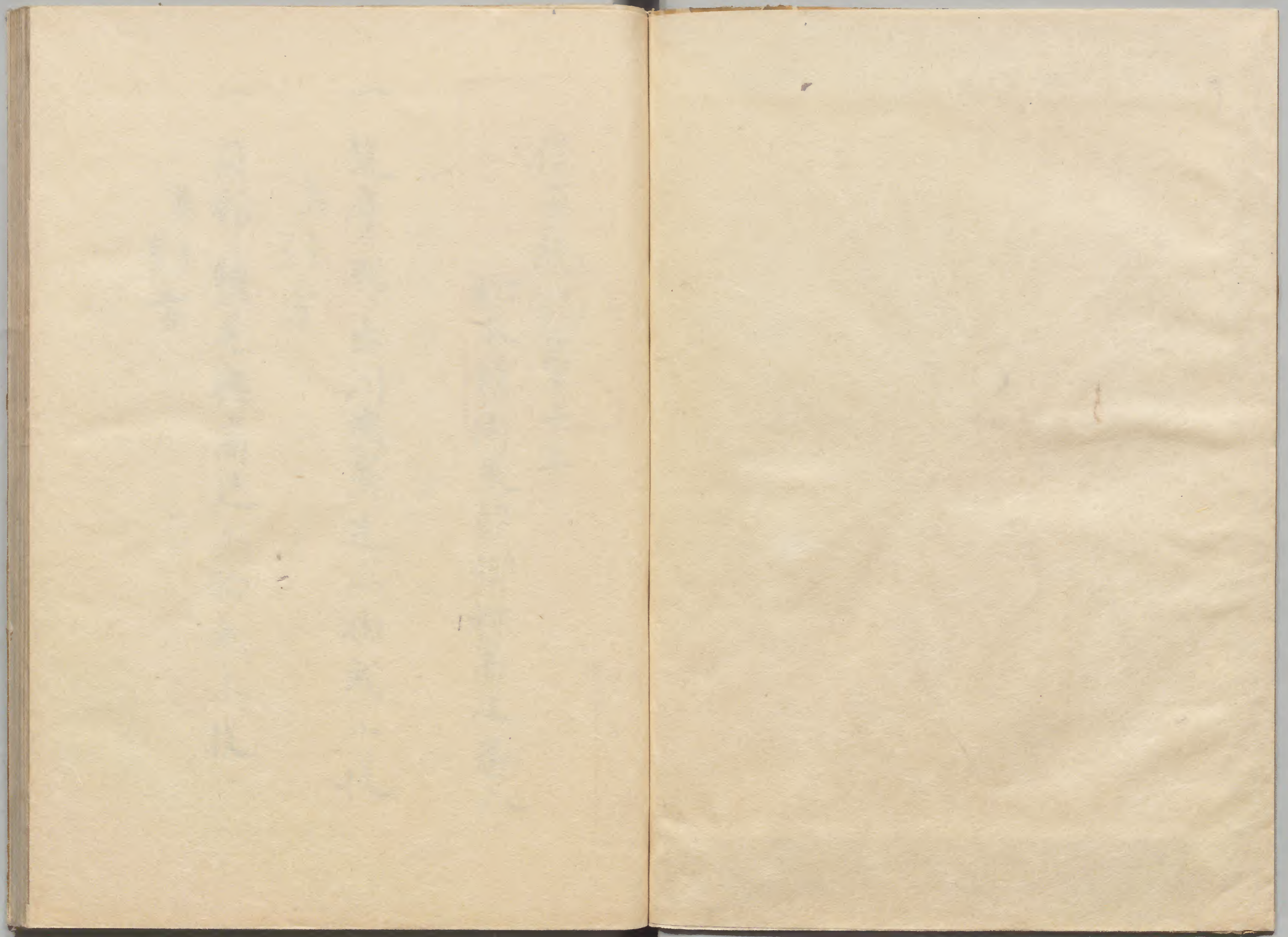
A 1 2 3 4 5 6 M 8 9 10 11 12 13 14 15 B 17 18 19

Kodak Gray Scale



© Kodak, 2007 TM: Kodak





朽木文庫

内一〇九四五號

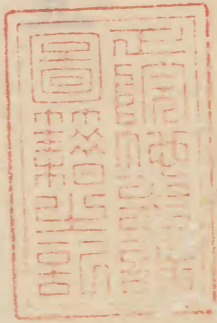


借府統



記第十五

松本領御朱印郷村高辻卷八



一筑摩郡出川與高辻小物成小役

並引方

一同郡隨血尾與高辻小物成小役

並引方

信府統記第十五

松本領御朱印鄉村高辻八

筑摩子郡

出川與

出川町

一御朱印高四百三拾九石四斗三升七合

一國繪圖書上高右同断

一當時在高八百四拾石三斗六升三合

引方

五拾六石三斗四升

百姓屋敷
藏屋敷
寺社領

殘

七百八拾四石三斗二升三合

免狀高

内

四百二拾石七斗三升三合
三百六拾三石五斗九升

田方
畑方

右内

二拾石六斗七升九合

明曆元未ヨリ
宝永五子迄

年々永引

猶殘

七百六拾三石六斗四升四合

收納高

此内ニテ當田作毛ヨリ損免引方免狀ヲ出故
收納減少高定ラヌ役引ハ委細下見以下
村々何レノ與ニテモ見準ス

次柳村

一 御朱印高百拾六石六斗四升八合

一 國繪圖書上高右同断

一 當時在高二百三拾七石三斗四升九合六分

引方

拾九石七斗二合六分

百姓屋敷免

藏屋敷

寺領

殘

二百拾八石二斗七升七合

免狀高

内

百八拾六石七斗三合
三拾一石五斗七升四合

田方
畑方

右内

二拾石八斗

万治二亥ヨリ
元禄土直迄

年々永引

猶殘

百九拾七石四斗七升七合

収納高

平田村

一御朱印高五百三拾七石七升

一國繪圖書上高右同断

一當時在高七百八拾八石四斗一升七合三勺

引方

百八拾八石七斗二升五合三勺

延宝三升田畑入下
百姓屋敷免
藏屋敷
寺社領

殘

五百九拾九石六斗九升二合

内

四百二拾八石二斗六升四合
百七拾一石四斗二升八合

田方
畑方

一當右内

二拾八石二斗六升

延宝三卯ヨリ
皇永五子迄

年々永引

猶殘

五百七拾一石四斗三升二合

収納高

神戸村

一 御朱印高三百六拾七石一斗八升二合

一 國繪圖書上高右同断

一 當時在高四百四拾七石四斗一升二合

引方

二拾八石九斗四合

百姓屋敷免

藏屋敷

寺社領

免狀高

殘

四百拾八石五斗八合

内

三百四拾五石八斗三升五合

七拾二石六斗七升三合

田方

畑方

右ノ内

八拾七石四斗八升八合

慶安四年ヨリ寛文三年迄

年々永引

猶殘

三百三拾一石二升

收納高

二子村

一 御朱印高七百三石九斗四升五合

一 國繪圖書上高右同断

一 當時在高九百四拾四石五斗八升二合七勺

引方

百姓屋敷免
藏屋敷
寺社領

殘

五百八拾八石四斗一升
免狀高

内

六百拾石一斗六升八合
二百七拾石二斗四升二合

田方

畑方

右ノ内

二百三拾五石二斗九升九合二勺
年々永引

明曆元采ヨリ宝永四迄

三石一斗二升五合

定用捨

猶殘

六百四拾九石九斗八升五合八勺
收納高

下神林村

二 御朱印高五百二拾七石八斗七升

二 國繪圖書上高四百三拾五石一斗九升二合

一 當時在高五百八拾五石二斗三升五合

引方

百五拾石四升三合

延宝三卯田畑入下子

百姓屋敷免

藏屋敷

寺社領

殘

四百三拾五石一斗九升二合
免狀高

内

三百五拾石一斗七合
八拾五石八升五合

田方

畑方

右内

八斗四升二合

延宝三年ヨリ
元禄十五年迄

年々永引

猶殘

四百三拾四石三斗五升

收納高

上神林村

一 御朱印高七尺六拾九石八斗八升三合

一 國繪圖書山高右同断

一 當時在高千二百二拾二石五斗五升九合六分

引方

六拾五石六斗一升

九合
六分

百姓屋敷免

殘

千百五拾六石九斗四升

寺社領屋敷免

内

六百二拾三石六斗八升六合

田方
畑方

右内

百五拾石九斗九升六合六分

年々永引

猶殘

千五石九斗四升三合四分

收納高

明曆元未ヨリ
元禄十五年迄

水代村

一 御朱印高五拾四石五斗三升

一 國繪圖書上高右同断

一 當時在高百四石五斗四升一合

引方

六石四斗七升二合

百姓屋敷免

藏屋敷

寺領

殘

九拾八石六斗九合

免狀高

内

九拾七石八斗五升三合

田方

二斗一升六合

畑方

但此村八永引十三

高宮新田村

一 國繪圖書上高百五拾三石一斗

一 當時在高百六拾三石七斗三升八合

引方

拾三石四斗八升

百姓屋敷免

藏屋敷

社領

殘

百五拾石二斗五升八合

免狀高

内 八拾六石五斗一合
六拾三石七斗五升七合

田方 畑方

右ノ内

五石一斗八升

万治二冬引
元禄五冬引

年々永引

猶殘

百四拾五石七升八合

收納高

神戸新田村

一 國繪圖書二高九拾七石三斗七升六合

一 當時在高百四拾四石四斗九升

引方

四拾七石一斗一升四合

慶安四卯田畑入下
百姓屋敷
藏屋敷

殘

九拾七石三斗七升六合

免狀高

内

四拾七石六斗五升五合
四拾九石七斗二升一合

田方 畑方

右ノ内

三石一斗七升八合

寛文十三冬引
元禄七冬引

年々永引

猶殘

九拾四石一斗九升八合

收納高

梶海渡新田村

一 國繪圖書上高九拾二石六斗七升八合

一 當時在高二百三拾一石九斗八升一合

引方

五拾二石七斗四升三合

延宝四辰田畑入耳
百姓屋敷免
藏屋敷
寺社領

殘

百七拾九石二斗三升八合

免狀高

内

百五拾三石五斗四升二合
二拾五石六斗九升六合

田方
畑方

右ノ内

二石七斗三升四合

延宝五己
元禄十五年迄

年々永列

猶殘

百七拾六石五斗四合

收納高

御朱印高都合三千五百拾六石五斗六升五合

國繪圖書高都合三千七百六拾七石四升一合

當時在高都合五千七百拾石九斗六升九合二夕

右ノ内

二百八拾二石九升
百姓屋敷免

四石一斗七升八合
藏屋敷

三拾五石八斗五合九勺
寺社領屋敷共

三百六拾二石六斗一升二合三勺
慶安卯ヨリ延宝辰迄
田畑入下ケ

四口小以六百八拾四石六斗八升六合二勺

殘五千二拾六石二斗八升三合
免狀高

内 三千三百五拾九石四升七合
田方

三石一斗二升五合
寛文己ヨリ
定用捨

内 二石四斗三升三合
田方
六斗九升二合
畑方

五百五拾五石四斗五升六合八勺
慶安卯ヨリ宝永壬子迄
年々永引

内 三百二拾三石七斗五升四合
田方
二百三拾一石七斗二合八勺
畑方

定引二口小以五百五拾八石五斗八升一合八勺

猶殘四千四百六拾七石七斗一合二勺
收納高

毎年収納高ノ内

右収納高ノ内 収ノ代リ或ハ年々
春 収借置キ其代リニ 納ル品々

一 雜黒大豆 二十步一合ニテ 拾一ヶ村是納

但シ 収ト升替大豆ニ納四斗入

一 稗二拾五俵 納五斗入 拾ヶ村ヨリ定納

但 収一俵稗ニ俵替

一 稗不納村 一 高宮新田村

一 油荏四俵三升 納四斗入 拾ヶ村ヨリ定納

一 油荏不納村 一 高宮新田村

一 中真綿 一貫七百七拾八匁十ヶ村ヨリ 定納

但此代 収拾四俵四斗一升 収一俵ニ中真綿百

二拾目五割出目共

右ハ 毎年春 収借渡ニ同七月 真綿納

一 中真綿不納村 一 高宮新田村

外 小物成小役

一 収二拾五俵三斗二合 野山手定納

右ノ村 出川町村 次柳村

一 粗三拾七俵四斗七升 種借利定納

一 但此元粗百拾九俵三斗五升 毎年春借三付

二割ノ利ニテ納

山家山口入

一 上銀六拾又七斗五厘 山札代定納

右ノ村 出川町村 次柳村

一 下楮二貫八百八拾目 定納

北代銀二又八分八厘 但一金ニ付二又四分宛

右ノ村 出川町村 二子村 高宮新田村

一 上銀七百九拾又九厘 全ク銀定納

土ヶ村ヨリ

一 上銀拾八匁 大工役定納

右ノ村 二子村 上神林村

一 上銀三又七分五厘 鍛冶役定納

神戸新田ヨリ

一 蜡九拾目 定納

但天秤目ノ五割出目共ニ

右ノ村 出川町村 次柳村 平田村

下神林村

梶海渡新田村

役引高

一二百六拾石 一斗九升六合

内 百拾石一斗九升六合 給人分大豆諸役共免許
百五拾石 大豆納諸役免許

右ノ内

一二百二石九斗七升二合 出川町

内百二石九斗七升二合 給人分大豆諸役共免許

一斗一升二合 平田村

但給人分大豆諸役共免許

一三拾石 神戸村

一拾石七斗七升三合 二子村

内七斗七升三合 給人分大豆諸役共免許

一拾石 上神林村

一六石三斗三升九合 高宮新田村

但給人分大豆諸役共免許

一四十二百七石五斗五合二勺 役高

免狀高ノ内永引并定役引ノ分引残高ノ諸役勤儿
尤損免是凡年八此高ノ内減儿

右ノ内

一 五百六拾石六斗七升二合

出川町

一 百九拾七石四斗七升七合

次柳村

一 五百七拾一石三斗二升

平田村

一 三百一石二升

神戸村

一 六百三拾九石二斗一升二合八分

二子村

一 四百三拾四石三斗五升

下神林村

一 九百九拾五石九斗四升三合四分

上神林村

一 九拾八石六升九合

水代村

一 百三拾八石七斗三升九合

高宮新田村

一 九拾四石一斗九升八合

神戸新田村

一 百七拾六石五斗四合

梶海渡新田村

一 其年役高百石二付

夫銀三拾目宛

一 右同断

新七駄宛

但一駄東附 此代銀一反五分宛

一 右同断

草葦采七駄宛

但一駄東附 此代銀一反宛
勝葦 納儿時八百石三駄半宛

一其年役高百石三付

但一俵六斗入此代銀三分宛

糠二俵宛

一每年收納高百石三付 粃六斗三升宛 庄屋給

一其 但居村ノ藏ヨリ宛行

夫科三斗宛

一高百石六斗九升一斗二升八分

一高百石六斗九升一斗二升八分

一高百石六斗九升一斗二升八分

一高百石六斗九升一斗二升八分

一高百石六斗九升一斗二升八分

一高百石六斗九升一斗二升八分

一高百石六斗九升一斗二升八分

一高百石六斗九升一斗二升八分

竹坑麻手郡

鹽尻與

村井町

一御朱印高六百六拾三石六斗七升九合

一國繪圖書上高右同断 廿一合又拾八合

一當時在高九百六拾三石七斗三合

引方

六拾四石三斗二升八合

百姓屋敷免

殘

八百九拾九石三斗七升五合

免狀高

藏屋敷 寺社領屋敷

其内 六百拾石六斗六升三合 田方
二百八拾八石七斗一升二合 畑方

右内

五拾四石七斗九升九合八分 年々永引

二拾石二斗六升四合 田畑定用捨

猶殘

八百二拾四石三斗一升一合 收納高

一 御朱印高六百六拾三石六斗六升五合

小屋村

一 御朱印高三百拾五石二斗五升六合

一 國繪圖書上高右同断

一 當時在高四百五拾二石一斗六升八合二勺

引方 百姓屋敷免

二拾二石七斗九升八合三勺 藏屋敷

殘 四百二拾九石三斗六升九合九勺 免狀高

内 三百三拾石七斗四升一合 田方
九拾八石六斗二升八合九勺 畑方

右ノ内

四拾七石五斗二升三合

寛文五ヨリ

年々永引

三拾石四斗四升

寛文五ヨリ

田畑定用捨

猶殘

三百五拾一石四斗六合九夕

收納高

一

國繪圖書上高右同断

一 御朱印高五百拾八石九升八合

一 當時在高九百拾九石一斗二升九合六夕

引方

百四拾六石四斗八升一合三夕

室永宅田方入下

百姓屋敷免

殘

七百七拾二石六斗四升八合三夕 免狀高

右ノ内

五百九拾一石二斗三升八合一夕 田方

右ノ内

三拾石三斗九升一合 明曆元赤ヨリ 宝永元迄 年々永引

七百四拾二石二斗五升七合三夕 收納高

野村

一 御朱印高四百二十拾四石四斗九升三合

一 國繪圖書上高右同断

一 當時在高六百七拾九石三斗六升一合

別方

百二十拾一石八升零三合

宝永宅田方入下
百姓屋敷免
藏屋敷
神社領

殘

五百五拾八石二斗七升五合八分免狀高

内

四百三拾二石一斗五升五合五分
百二十拾六石一斗二升三分

田方
細方

右方

四拾石一斗三升八合七分

年々永引

二石

明曆系ヨリ宝永二回返
寛文六年引
田方定用拾

猶殘

五百拾六石一斗三升七合一分收納高

高出村

一 御朱印高二百九石八斗八升三合

一 國繪圖書上高右同断

一當時在高四百二十拾一石七斗二升九合一夕

引方

三拾八石七斗六升七合

百姓屋敷免
藏屋敷
寺社領

殘

三百八拾二石九斗六升二合一夕免狀高

内

二百六拾石二斗八合三夕
百二拾二石五斗七升三合一夕
田方
畑方

右内

二拾五石一斗四升九合一夕年々引

明曆二申ヨリ元禄十卯迄

猶殘

三百五拾七石半一升三合一夕
收納高

棧敷村

一御朱印高二百九拾石三合一夕

一國繪圖書上高右同断

一當時在高三百二十拾石五斗七升七合一夕

引方

二拾二石

百姓屋敷免
藏屋敷

蘇殘

二百九拾八石五斗七升七合一夕免狀高

内

二百二拾八石二斗三升二合一夕
七拾石三斗四升四合一夕
田方
畑方

右ノ内

六石八升一合九勺 万治二麦引 年々永引

猶殘

二百九拾二石四斗九升五合四勺 收納高

長畝村

一 御朱印高二百四拾一石二斗三升四合

一 國繪圖書上高右同断

一 當時在高二百五拾五石五斗九升三合

引方

五拾九石五斗一升八合五勺 元禄五申田畑今ノ

殘

百九拾六石七升四合五勺 百姓屋敷免

内 百五拾七石一斗四升六合 藏屋敷

但此村ハ永引十三

堀内村

一 御朱印高二百二拾一石七斗六升六合

一國繪圖書上高右同断
一當時在高二百五拾九石六斗三合四

引方

拾二石五斗

百姓屋敷免
藏屋敷

殘

二百四拾七石一斗三合四夕

免狀高

内

二百一石八斗六升七夕

田方

右内

四石三斗八升二合

元禄四巳迄

年々永引

猶殘

二百四拾二石七斗二升一合四夕
收納高

大小屋村

一御朱印高百三拾三石一斗六升五合

一國繪圖書上高右同断

一當時在高百五拾石四斗三升二合二夕

引方

六石四斗三升一合三夕

百姓屋敷免
藏屋敷

殘

百四拾四石九夕

免狀高

内

百三拾二石六斗一升九夕

田方

拾一石三斗九升

畑方

古反

三斗六升六合

天和元年

年々永引

猶殘

百四拾三石六斗三升四合九勺收納高

一

鹽尻町

一御朱印高七石四拾三石八斗三合

一國繪圖書上高右同斷

一當時在高八百五拾六石九斗一升三合

引方

八拾七石一斗四升七合

百姓屋敷免

殘

七百六拾九石七斗六升六合

藏屋敷社領穢多屋敷



右ノ内

四百八拾九石二斗六升一勺
二百八拾石五斗五合九勺

田方
畑方

免狀高

七石三升九合四勺

万治二年
宝永二年

年々永引

猶殘

七百六拾二石七斗二升六合六勺收納高

柿澤村

一 御朱印高百拾八石五斗一升一合

一 國繪圖書上高右同断

一 當時在高百四拾石九斗八升二合六分

引方

拾三石三升八合

百姓屋敷免

藏屋敷

寺社領

殘

百二拾七石九斗四升四合六分 免狀高

内 八拾一石九斗一升五分

四拾六石三升四合一分

田方 畑方

右方

三石九斗七升七合

万治二亥引
元禄三卯迄

年々永引

猶殘

百二拾三石九斗六升七合六分

收納高

金井村

一 御朱印高百五拾八石六斗六升

一 國繪圖書上高右同断

一 當時在高百八拾四石四斗八合八分

一當別方高境入合四斗八合八百姓屋敷免

一國繪圖書上高右同斷藏屋敷社領

一當時在高三百三拾四石一斗五升七合七夕免狀高

一國繪圖書上高右同斷免狀高

一當時在高三百三拾四石一斗五升九合一夕田方

一國繪圖書上高右同斷田方

一當時在高三百三拾四石一斗五升九合一夕田方

一國繪圖書上高右同斷田方

一當時在高三百三拾四石一斗五升九合一夕田方

一國繪圖書上高右同斷田方

一當時在高三百三拾四石一斗五升九合一夕田方

一國繪圖書上高右同斷田方

一當時在高三百三拾四石一斗五升九合一夕田方

一國繪圖書上高右同斷田方

一當時在高三百三拾四石一斗五升九合一夕田方

一國繪圖書上高右同斷田方

一當時在高三百三拾四石一斗五升九合一夕田方

一國繪圖書上高右同斷田方

一當時在高三百三拾四石一斗五升九合一夕田方

一國繪圖書上高右同斷田方

一當時在高三百三拾四石一斗五升九合一夕田方

一國繪圖書上高右同斷田方

一當時在高三百三拾四石一斗五升九合一夕田方

一國繪圖書上高右同斷田方

一當時在高三百三拾四石一斗五升九合一夕田方

一國繪圖書上高右同斷田方

一當時在高三百三拾四石一斗五升九合一夕田方

一國繪圖書上高右同斷田方

大門村

一御朱印高二百六拾二石一斗一升二合

一國繪圖書上高右同斷

一當時在高三百三拾四石一斗五升七合七夕

引方 百姓屋敷免

二拾一石八斗二合 藏屋敷

殘 社領

三百拾二石三斗五升五合七夕免狀高

內 二百一石二斗二升七合三夕田方

百拾一石一斗二升八合四夕田方

猶殘

右ノ内

一石五斗五升五合一夕年々引

百六拾七石六斗五升二合九夕收納高

右ノ内

三石五斗一升六合四夕
明曆三十四ヨリ元禄十一年迄
年々永引

二石

寛文七ヨリ
定用捨

猶殘

三百六石八斗三升九合三夕
收納高

一 當時高 三百三拾四斗一合五夕
一 國繪圖書 小野村 同高

一 御朱印 高二百六拾三石三升七合

一 國繪圖書 上高 右同断

一 當時在高 五百三拾四石七斗一升六合八夕

引方

七拾四石六斗三升二合
百姓屋敷免

殘

四百六拾石八升四合八夕
免狀高

右ノ内

二百四拾五石八升一合五夕
田方
二百拾五石三合三夕
畑方

拾四石二斗七升九夕
延宝四ヨリ元禄五申迄
年々永引

猶殘

四百四拾五石八斗一升三合九夕
收納高

上西条村

一 御朱印高百八拾七石五升八合

一 國繪圖書上高同右同断

一 當時在高三百七拾五石九斗七升七合五勺

引方

九拾九石七斗六升四合七勺

寛文五己田畑入下
百姓屋敷免
藏屋敷
社領

殘

二百七拾六石二斗一升二合八勺免狀高

内

百九拾四石一斗八升六合
八拾二石二升六合八勺
田方
畑方

右ノ内

二石五升五合四勺

延宝元己
元禄土宣迄

年々永引

猶殘

二百七拾四石一斗五升七合四勺收納高

中西条村

一 國繪圖書上高百六拾九石八斗九升二合五勺

一 當時在高百九拾一石八升五勺

引方

拾八石七斗七升

百姓屋敷免
藏屋敷
社領
社領藏屋敷

殘

百七拾二石三斗一升五勺

免狀高

内

百拾二石八斗一升八合
五拾九石四斗九升二合五勺

田方
畑方

右ノ内

七斗六升二合

元禄土官
宝永二西近

年々永引

猶殘

百七拾一石五斗四升八合五勺 收納高

下西条村

一 御朱印高百四拾七石六斗六升二合

一 國繪圖書上高右同断

一 當時在高四百五拾四石九斗二升九合八勺

一 當列方

百四拾四石八斗一升六合八勺

元禄八亥田畑入下
百姓屋敷免
藏屋敷
寺社領

殘

三百拾石一斗一升三合 免狀高

内

二百六石五斗二升八合
百三石五斗八升五合

田方
畑方

右ノ内

一石一升七合五勺

元禄土官
宝永二西近

年々永引

猶殘

三百九石九升五合五勺

收納高

平出村

一 御朱印高百六拾三石三斗二升四合

一 國繪圖書上高右同斷

一 當時在高二百拾四石四斗九升六合

百姓屋敷免

引方
拾六石七斗六合

藏屋敷

社領

殘

百九拾七石七斗九升

免狀高

内

九拾三石四斗九升一合
百四石二斗九升九合

田方
畑方

右方

一石四斗七升八合六勺

延宝元年
年々引

猶殘

百九拾六石三斗一升一合四勺 收納高

床尾村

一 御朱印高百八拾九石九斗一升

一國繪圖書上高右同断

一當時在高三百二十拾二石一斗五升九合五勺

引方

百二十四石六斗九升八合五勺

元禄八冬田畑入下

百姓屋敷免

藏屋敷

殘

百九拾七石四斗六升一合

免狀高

内

五石七斗九升
百九拾一石六斗七升一合

田方

畑方

右内

一斗五合

元禄十冬

年々永引

猶殘

百九拾七石三斗五升六合

收納高

洗馬町

御朱印高百七石二斗四升九合

一國繪圖書上高右同断

一當時在高二百七拾二石六斗八升三合一勺

引方

百三拾八石三斗八升六合五勺

慶安四卯田畑入下

百姓屋敷免

寺社領穢多共

殘

百三拾四石二斗九升六合六分免狀高

當

九石五斗八升八合六分
百二拾四石七斗八合
田方
畑方

右内

一石八斗二合二分
天和亥卯
元禄壬寅
年々永列

猶殘

百三拾二石四斗九升四合四分
收納高

牧野村

一 御朱印高六拾七石一斗八升三合

一 國繪圖書上高右同断

一 當時在高百拾五石四斗八升九合

當

三拾五石九斗七升八合三分
慶安四卯田畑
百姓屋敷免

殘

七拾九石五斗一升七分
免狀高

内

三拾二石二斗九升七合六分
四拾七石二斗一升三合二分
田方
畑方

右内

二斗四合

寛文十卯
元禄壬寅

年々永列

猶殘

七拾九石三斗六合七夕

收納高

本山町

一 御朱印高二百九拾七石九斗四升六合

一 國繪圖書上高右同斷

一 當時在高三百拾七石一斗四升四合

引方

百拾七石六斗八升三合

慶安四卯田畑入下
百姓屋敷免
寺社領

殘

百九拾九石四斗六升一合 免狀高

内

二拾三石二斗八合
百七拾六石二斗五升三合

田方
畑方

右内

七斗八升二合

寛文十戌ヨリ
宝永二酉迄

年々永引

猶殘

百九拾八石六斗七升九合

收納高

日出鹽村

一 御朱印高四拾一石二斗三升三合

一國繪圖書上高右同斷
一當時在高七拾三石六斗八升三合

引方

二拾九石一斗五升

慶安四年田畑入下
百姓屋敷免

殘

四拾四石五斗三升三合

寺領

免狀高

内

一石九升七合

田方

四拾三石四斗三升六合

畑方

右内

二石九斗九升八合

寛文十成ヨリ
元禄七成迄

年々永引

猶殘

四拾一石五斗三升五合

收納高

郷原町

一御朱印高百四拾六石一斗七升

一國繪圖書上高右同斷

一當時在高二百六拾二石七斗四升七合

引方

二拾八石八斗五升九合七勺

百姓屋敷免

藏屋敷

寺社領

殘

三百三拾三石八斗八升七合三勺 免狀高

二百五拾八石八合

田方

七拾五石八斗七升九合三勺

田方

右内

二拾石九斗八升六合八勺 年々永引

猶殘

三百拾二石九斗五勺

收納高

堅石村

一 御朱印高百五拾七石一斗一升四合

一 國繪圖書上高右同断

一 當時在高三百九拾三石九斗二升二合八勺

引方

二拾八石九斗九合三勺

百姓屋敷免

藏屋敷

社領

殘

三百六拾五石一升三合五勺 免狀高

内

三百七石四斗九升七合五勺

田方

五拾七石五斗一升七合

田方

右ノ内

三拾七石七斗八升八合

年々永引

猶殘

三百二十拾七石二斗二升五合五勺收納高

今村

一御朱印高六拾四石九斗三升五合

一國繪圖書上高右同新

一當時在高百七拾石四斗八升一合

引方

拾四石三斗九升八合

百姓屋敷免
藏屋敷
社領

殘

百五拾六石八升三合

免狀高

内

百二十拾四石九斗一升一合九勺
三拾一石一斗七升一合一勺

田方
畑方

一當右内

六石六斗四升

明曆元未引
貞享三寅正

年々永引

猶殘

百四拾九石四斗四升三合

收納高

小俣村

一 御朱印高二百六拾四石二斗一升四合

一 國繪圖書上高右同断

一 當時在高四百九拾四石六斗六升三夕

引方

二 拾六石九斗八升一合三夕

百姓屋敷免

社領

殘

四百六拾七石六斗七升九合

免狀高

内

四百拾七石三斗三升四合六夕

田方
細方

右内

明曆元書リ元禄土直迄

拾七石三斗二升七夕

年々永引

猶殘

四百四拾九石一斗五升七合三夕收納高

原新田村

一 國繪圖書上高拾九石八斗三升二合

一 當時在高二拾石八斗六升七合 則免狀高

内

四石九斗一升二合
拾五石九斗五升五合

田方
細方

右ノ内

七石九斗

万治三子ヨリ

年々永引高

猶殘

拾二石九斗六升七合

收納高

御朱印高都合六千三百九拾七石六斗八升七合

國繪圖高都合六千五百八拾七石四斗一升一合五夕

當時在高都合一万二千五百拾三石八斗三升五合三夕

右ノ内

七百四拾九石七斗五升八合

百姓屋敷免

拾六石三斗八升五合三夕

藏屋敷

八拾一石八斗四升二合七夕

寺社領織多共

蘇澳六百八拾二石八斗八升四合六夕

慶安御印ヨリ
宝永色追 田畑入下ケ

四口小以千五百三拾石八斗七升六夕

殘八千七百二拾二石九斗六升四合七夕 免狀高

内

五千八百六拾七石三斗四升三合一夕

田方

二千八百五拾五石六斗二升一合六夕

畑方

五拾五石九斗五合

寛文五色ヨリ

田畑定用捨

三拾六石一斗二升五合 四方
拾九石七斗八升 畑方

三百四拾一石三升五斗 年々永列

二百七拾二石五斗九升九合 畑方
六拾八石四斗三升一合五斗

定列二口小以三百九拾六石九斗三升五合五斗

猶殘八千三百二拾六石二升九合二斗 收納高

當時右收納高ノ内 穀代リ或八年々春

穀借置キ其代リ納品々々

毎年收納高ノ内

一 雜黒大豆 二十分一 二拾八ヶ村ヨリ納

但シ一俵付四斗入

一 稗四拾六俵 納五斗入 二拾四ヶ村ヨリ定納

但シ一俵付二俵替

一 稗不納村 四 大小屋村 洗馬町
日出鹽村 原新田村

一 油在六俵 一斗納四斗入 二拾二ヶ村ヨリ定納

但シ一俵一升ニ油在五合替

一 油在 不納村 六 大小屋村 洗馬町 畑野村
本山町 日出鹽村 原新田村

一 中真綿 四貫九百二十拾目 二十五ヶ村ヨリ 定納

但此代 一俵 一俵 中真綿 百二十拾目
五割出目共
右八每年春 租借渡 同七月 真綿納

一 中真綿 不納村 三 洗馬町 日出鹽村 原新田村

一 跡 外小物 成小役 七ヶ村ヨリ

一 租 九拾四俵 三斗四升三合 山平 定納

一 山手 不納村 十一 村井町 小屋村 吉田村 高出村

棧敷村 牧野村 日出鹽村 堅石村
今村 小俣村 原新田村

一 租 六俵 三斗七升七合六勺 松林 年貢 定納

右村 野村 高出村 大門村 平出村
郷原町 堅石村 原新田村

一 租 七拾六俵 種借利 定納 二十五ヶ村ヨリ

但此元 租 三百八拾俵 每年春 借付 二割 利 納

一 種借利 不納村 三 洗馬町 本山町 日出鹽村

一 租 二俵 五升 紺屋 役 定納

右ノ村

村井町
本山町

鹽尻町
郷原町

一 粃六俵一斗三升

伯樂役定納

右ノ村

鹽尻町
洗馬町

中西余村
本山町

一 下楮一貫三百六拾又八分

定納

但三二貫四百目三付

此代銀一又三分七厘

但一釜付二又五分五厘

右ノ村

吉田村
小俣村

野村

一 上銀一貫百九拾七又九分九厘 屋丁銀定納

一 屋丁銀不納村 六

鹽尻町
牧野村

洗馬町
本山町

日出鹽村

原新田村

一 上銀二百七拾又六分

問屋役定納

右ノ村

村井町
本山町

鹽尻町
郷原町

洗馬町

一 上銀拾六又

大工役定納

一 上銀六拾又五分

鍛冶役定納

右ノ村

吉田村
小野村
本山町

棧敷村
中栗村
郷原町

鹽尻町
洗馬町
堅石村

一 山椒 一升

此代銀一文

本山町ヨリ

定納

一 澁柿 一斗二升

早出村 定納

一 白土拾俵 一升

上西条村ヨリ 定納

是八當地ヨリ 白土燒出ニ商賣ニ付 毎年納

役別高

一 二千百拾六石三升八合七勺

内 二拾七石九斗六升七勺

諸役大豆免許 原新田
大豆納此諸役免許 次郎右衛門新田

右ノ村

村井町 高出村 棧敷村 鹽尻町

柿澤村 此村中山道鹽尻宿 庄物三付諸役免許 大門村 小野村

上西条村 指子白土燒 但豆役上毛免許 中西条村 下西条村

床尾村 洗馬町 牧野村 本山町

日出鹽村 郷原町 堅石村 今村

原新田村

一六千二百九石九斗九升五勺

役高

内百三拾九石九斗一升七合草葉不納床尾村

但免狀高内永引并定役引引殘高
諸役勤儿尤損免是元年此高減儿

右ノ村

- | | | | |
|------|-----|-----|-----|
| 村井町 | 小屋村 | 吉田村 | 野村 |
| 高出村 | 榎敷村 | 長田村 | 堀内村 |
| 大小屋村 | 柿澤村 | 金井村 | 大門村 |
| 小野村 | 上栗村 | 中西村 | 下西村 |
| 平出村 | 床尾村 | 郷原町 | 堅石村 |
| 今村 | 小俣村 | | |

一其年役高百石二付

夫銀三拾目宛

一右同断

但一駄策附此代銀一匁五分宛

其薪七駄宛

一右同断

但一駄策附此代銀一匁宛
勝り草葉一納時八百石三駄半宛

草葉七駄宛

一右同断

但一俵六斗入此代銀三分宛

糠二俵宛

一每年收納高百石二付 糠六斗三升宛 左屋給

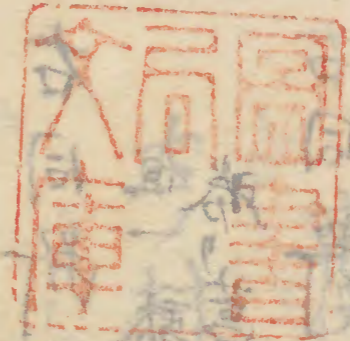
但居村ノ藏ヨリ宛行

一 叔拾八俵

正五九月 三ヶ月 一ヶ月 六俵宛 但三湯 立日 是十牛
節八渡 升八

小野宮

湯立免



一 其半 外 高 百 五 十 村
一 古 同 性
一 一 根 東 嶺 山 村 昇 一 湯 立 免 村
一 草 葉 村 一 湯 立 免 村
一 湯 立 免 村
一 湯 立 免 村

